

Hi home

СЕТЕВОЙ ИНТЕРЬЕРНЫЙ ЖУРНАЛ | КРАСНОДАРСКИЙ КРАЙ

№ 03 (57)

Апрель 2026

СОВРЕМЕННЫЙ ДОМ

ISSN 2949-4907
9 772949 490006

16+

рекламно-
информационное
издание

РЕАЛИЗОВАННЫЙ ПРОЕКТ АРХИТЕКТУРНО-ДЕВЕЛОПЕРСКОЙ КОМПАНИИ V6 GROUP.
ГЛАВНЫЙ АРХИТЕКТОР: ДАРЬЯ ВИНОГРАДОВА ФОТОГРАФ: ВЛАД ФЕОКТИСТОВ

КРАСНОДАР | СОЧИ | НОВОРОССИЙСК | АНАПА | ГЕЛЕНДЖИК



HIDENS

H O T E L



000 «Арум Сервис», 352831, Краснодарский край, м.о. Туапсинский, с.п. Небугское, с. Небуг, Новороссийское шоссе, 10Д/1, помещ. 13, ОГРН 1242300058110

Краснодарский край, Туапсинский р-н, с. Небуг, Новороссийское шоссе, 10д

ИСКУССТВО ОТДЫХА. ИДЕАЛЬНЫЙ БАЛАНС



8 800 200 20 26



НОВАЯ
ЕЛИЗАВЕТКА

МИКРОРАЙОН БИЗНЕС-КЛАССА

РАССРОЧКА
5 ЛЕТ 0%

С ОЗЕРОМ ДОМА

 ИНСИТИ
ДЕВЕЛОПМЕНТ

ОФИС ПРОДАЖ
МИКРОРАЙОНА «НОВАЯ ЕЛИЗАВЕТКА»

Г. КРАСНОДАР, УЛ. ИМ. ВИКТОРА ФЕСЬКОВА, Д. 3
+7 (861) 204 16 92

ООО «Инсити Девелопмент» Краснодарский край, Краснодар, ул. Петра Метельникова, 1. ОГРН: 122310059398

ЛУЧШЕ



РЕКЛАМА. РАССРОЧКА ПРЕДОСТАВЛЯЕТСЯ ЗАСТРОЙЩИКОМ ООО «СЗ «ИНСИТИ» (ИНН 2311146140) НА ИЖС (ИНДИВИДУАЛЬНОЕ ЖИЛИЩНОЕ СТРОИТЕЛЬСТВО) В МИКРОРАЙОНЕ «НОВАЯ ЕЛИЗАВЕТКА» Г. КРАСНОДАР ЛИЦАМ ОТ 18 ДО 65 ЛЕТ, СРОКОМ ДО 5 ЛЕТ. ПЕРВОНАЧАЛЬНЫЙ ВЗНОС ОТ 30%. ГРАФИК РАССРОЧКИ ОБСУЖДАЕТСЯ ИНДИВИДУАЛЬНО. УСЛОВИЯ ПРОГРАММЫ И ДЕТАЛИ УТОЧНЯЙТЕ У МЕНЕДЖЕРОВ ОТДЕЛА ПРОДАЖ ЗАСТРОЙЩИКА. ДОМА СДАНЫ. ПРОЕКТНАЯ ДЕКЛАРАЦИЯ НА САЙТЕ НАШ.ДОМ.РФ. НЕ ЯВЛЯЕТСЯ ПУБЛИЧНОЙ ОФЕРТОЙ.

ELIZAVETKA-INCITY.RU





 **РЕСТАВРАЦИЯ**
салон керамической плитки

Краснодар, ул. Бабушкина, 146, БЦ Karl Haus,
тел.: 8 (861) 210 20 10, 8 961 585 31 81, ask@restaura.ru, restaura.ru, [restaura_shop](https://www.instagram.com/restaura_shop)



Рязань, ООО «ГАЛИОН ЮГ», Краснодар ул. Бабушкова, 146/105, 1-й этаж, помещ. 2, ОГРН 106230805968

«МАНИПРАВ ПРЕДУПРЕЖДАЕТ: КУРЕНИЕ ВРЕДИТ ВАШЕМУ ЗДОРОВЬЮ»



АРТВЕЛЛ

МЕБЕЛЬНЫЙ ДИЗАЙН



МЕТАЛЛ КАК ИСКУССТВО

Изделия из нержавеющей стали, алюминия, латуни и металла
Мебель с металлическими элементами под ключ, комбинированные конструкции
Современные технологии производства



Мебель для дома, работы и отдыха



- обеденные и журнальные столы
- банкетки
- стулья



Краснодарский край,
ст-ца Спокойная,
ул. Выгонная, 89,
тел. 8 961 585 55 51,
✉ ava.massiv@inbox.ru,
🌐 AVAmassiv.com

ИП Величко Алексей Алексеевич, ОГРНИП 315237200004732

Ni home

СЕТЕВОЙ ИНТЕРЬЕРНЫЙ ЖУРНАЛ | КРАСНОДАРСКИЙ КРАЙ

Издатель и главный редактор Виктория Александровна Богданова bogdanova@hihome.info
Выпускающий редактор Анна Александровна Шевякова journal.krd@hihome.info
Редакторы Оксана Шевченко, Варвара Картушина
Дизайнер Михаил Изотов art@hihome.info
Руководитель отдела продаж Виолетта Шатенюк
Менеджеры по продажам: Влада Тельнова, Алла Степанцова, Ирина Смирнова, Анастасия Булгакова, Лидия Насонова, Арина Горбова
Фото Михаил Чекалов
Корректор Анастасия Петрова
Распространение Евгений Пасынок

Адрес издателя: 347932, Ростовская область, г. Таганрог, пер. 1-й Цветочный, 9Б
Адрес редакции: 350012, г. Краснодар, ул. Красных Партизан, 501, 4-й этаж, оф. 36
✉ hihomekrd 🌐 hihome.info

Журнал «Ni home Краснодарский край» №03 (57)
Отпечатано: Типография «Аркол»
Адрес типографии: 344002, г. Ростов-на-Дону, ул. Серафимовича, 45/54а,
тел. 8 (863) 282 21 48, arkol.ru
🌐 **Тираж:** 12 000 экземпляров.
🌐 Тираж сертифицирован

Заказ № 261885 от 14.04.2026
Подписано в печать 14.04.2026
Дата выхода 21.04.2026

Основатель сети интерьерных журналов Ni home
Ирина Львовна Барская

РЕДАКЦИЯ ЖУРНАЛА «НИ НОМЕ – РОСТОВ-НА-ДОНУ»
Учредитель и издатель ИП Ирина Львовна Барская barskaya@hihome.info
Главный редактор Алиса Степанцова journal@hihome.info
🌐 **Тираж:** 3 000 экз.
🌐 Тираж сертифицирован

РЕДАКЦИЯ ЖУРНАЛА «НИ НОМЕ – МОСКВА»
Издатель Виктория Александровна Богданова bogdanova@hihome.info
Главный редактор Ольга Дарницкая hihome.msk@hihome.info
🌐 **Тираж:** 12 000 экз.
🌐 Тираж сертифицирован

РЕДАКЦИЯ ЖУРНАЛА «НИ НОМЕ – КАЗАНЬ»
Издатель Елена Владимировна Сафонова safonova@hihome.info
🌐 **Тираж:** 3 000 экз.
🌐 Тираж сертифицирован

РЕДАКЦИЯ ЖУРНАЛА «НИ НОМЕ – САНКТ-ПЕТЕРБУРГ»
Издатель Галина Березина berezina@hihome.info
Главный редактор Наталья Цегалко hihome.spb@hihome.info
🌐 **Тираж:** 8 000 экз.
🌐 Тираж сертифицирован

Журнал «Ni home Краснодарский край» зарегистрирован как рекламно-информационное издание Управлением Федеральной службы по надзору в сфере связи, информационных технологий и массовых коммуникаций по Южному федеральному округу, выписка из реестра зарегистрированных СМИ (свидетельство о регистрации СМИ) серия ПИ № ТУ23-01861 от 01.07.2022 г.
Учредитель ИП Богданова Виктория Александровна

Рукописи, фотографии и иные материалы не рецензируются и не возвращаются. За достоверность рекламной информации несет ответственность рекламодатель. Мнение авторов может не совпадать с мнением редакции. При цитировании или ином использовании материалов, опубликованных в настоящем издании, ссылка на Ni home строго обязательна.

Цена свободная

Участник Ассоциации дизайнеров и декораторов интерьеров – АДДИ



16

Коллекция «Камбуза» (Cambusa)
от дизайнера
Клаудио Беллини



ИТАЛЬЯНСКИЙ ДИЗАЙН. РУССКАЯ ДУША

Коллекция «Рива» (Riva)
от дизайнера
Клаудио Беллини



ИП ШептМарьям Робертовна, ОГРН № 325508100231481



МЕБЕЛЬ ДЛЯ ОТКРЫТЫХ ПРОСТРАНСТВ

Шоурум: Московская обл., д. Афинеево, «КП Райт Вилладж»,
ул. Педагогическая, 3 (по предварительной записи),
тел. 8 977 535 17 45, ✉ info@terra-elite.ru, 🌐 terra-elite.ru

TERRA ELITE

РЕМОНТ «ВЕРУМ-КЛАССА» — ОТ ИДЕИ ДО РЕЗУЛЬТАТА

G.K.
—
ВЕРУМ
ГК ВЕРУМ



Краснодар, ул. Героев Разведчиков, 30, тел.: 8 978 789 42 99, 8 918 999 90 89

ИП Граб Артем Александрович, ОГРНИП 323237500256550

СОДЕРЖАНИЕ

ОРИЕНТИРЫ

- 18 НОВОСТИ
- 20 ТРЕНД
- 22 КОЛЛЕКЦИЯ
- 24 СОБЫТИЕ
- 28 ИНТЕРВЬЮ:
ВЛАД ФЕОКТИСТОВ
- 30 ИНТЕРВЬЮ:
ZROVIM ARCHITECTS

- 32 БЛИЦ-ОПРОС
С АРХИТЕКТОРАМИ

- 36 ПРОЕКТ С ОБЛОЖКИ

СПЕЦПРОЕКТ

- 40 СОВРЕМЕННЫЙ ДОМ

ИНТЕРЬЕРЫ

- 48 МАРИНА МАРТИРОСЯН
- 58 ЮРИЙ ГРИГОРЬЕВ
- 66 ИРИНА СЕМЕНОВА
И АНАСТАСИЯ СЕРГЕЕВА
- 74 МАРИЯ ФЕДОСОВА

- 80 ПАВЕЛ БАКАНОВ

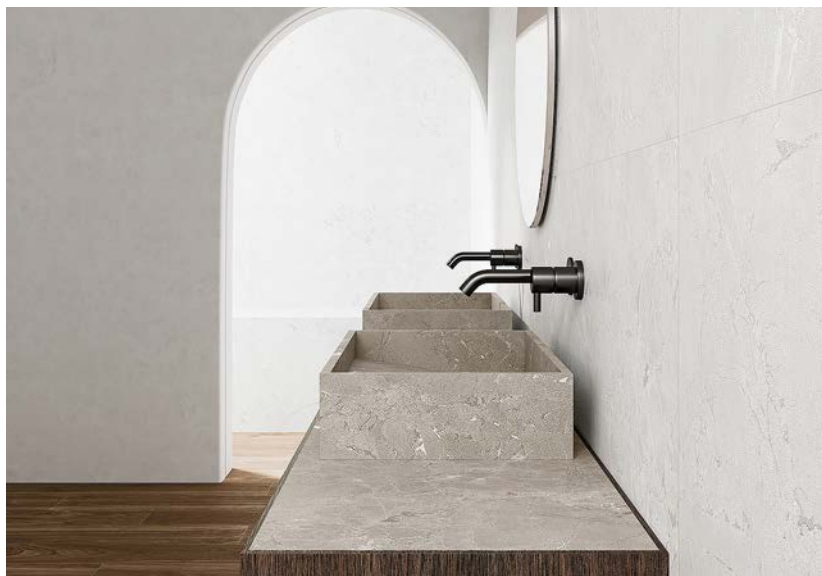
- 86 ОЛЕСЯ ЧАБАНЕНКО

- 92 АСЯ ЗАДИКЯН

- 98 КАРОЛИНА ГОРБАНЕВА

ПРОДВИЖЕНИЕ

- 104 ВЫБОР ДИЗАЙНЕРА
- 108 АРТ-ПРОСТРАНСТВО
- 110 ДОСЬЕ
- 112 ХРОНИКА
- 114 ПРЕДМЕТНЫЙ ДИЗАЙН



Испанский керамогранит — это идеальное сочетание качества, эстетики и функциональности. Он способен преобразить любое пространство, добавив ему изысканности и стиля. Если вы ищете надежный и красивый материал для вашего проекта — вам в торговый дом «Флэкси» (Flexi), где представлен керамогранит испанских и итальянских производителей в наличии на складе и с доставкой по всей России.

ИП Кансузан Шушаник Аюповна, ОГРНИП 309236630600062



Сочи, ул. Пластунская, 72; ул. Донская, 28, ТЦ «Строй Сити»;
Адлер, ул. Авиационная, 28/9,
тел. 8 (800) 234 75 75, ✉ info@fleksi.ru, 🌐 fleksi.ru, 📠 flexisochi

 **FLEXI**
ТОРГОВЫЙ ДОМ
КЕРАМОГРАНИТ, САНТЕХНИКА,
НАПОЛЬНЫЕ ПОКРЫТИЯ, ОБОИ



Ирина Львовна Барская

основатель сети интерьерных журналов Hi home

Дорогие читатели!

В нашем необратимо меняющемся мире дом стал гораздо больше чем просто местом проживания. Это пространство, полное энергии и силы, наш личный мир отдыха и вдохновения. Дом — это отражение наших чувств, стремлений и внутреннего состояния.

При создании комфортного и гармоничного пространства следует учитывать, что каждая деталь, каждый предмет и декоративный элемент формируют атмосферу, подпитывая наше состояние и стимулируя личностный рост и процветание.

Однако важно помнить о балансе. Если мы постоянно ищем способы сэкономить буквально на всем, нам сложнее будет достигнуть

желаемого ощущения изобилия. С другой стороны, бездумные траты в процессе ремонта также вряд ли приведут к процветанию... Настоящее благосостояние и комфорт приходят тогда, когда мы соразмерно и осознанно подходим к каждому решению, создавая пространство, которое питает нашу душу.

В этом вопросе Hi home всегда может быть для вас надежным источником не только полезной информации, но и поддержки. Рекомендации наших партнеров, дизайнеров и экспертов и, конечно же, реализованные проекты станут опорой в пути к идеальному современному дому!

Пусть ваш дом станет вашим местом силы!



СТАНЬ
ИЗДАТЕЛЕМ
В СВОЕМ
РЕГИОНЕ

HI HOME МОСКВА: БОГДАНОВА ВИКТОРИЯ BOGDANOVA@HIHOME.INFO
 HI HOME САНКТ-ПЕТЕРБУРГ: БЕРЕЗИНА ГАЛИНА BEREZINA@HIHOME.INFO
 HI HOME РОСТОВ-НА-ДОНУ: БАРСКАЯ ИРИНА ЛЬВОВНА BARSKAYA@HIHOME.INFO
 HI HOME КРАСНОДАРСКИЙ КРАЙ (КРАСНОДАР, СОЧИ, НОВОРОССИЙСК, АНАПА, ГЕЛЕНДЖИК):
 БОГДАНОВА ВИКТОРИЯ BOGDANOVA@HIHOME.INFO
 HI HOME КАЗАНЬ: САФОНОВА ЕЛЕНА ВЛАДИМИРОВНА DIRECTOR@HIHOME.INFO
 СПЕЦПРОЕКТ HI HOME В СКФО: ОЛЬГА ФИЛИМОНОВА

Проект дизайнера
Марины Швецовой



ИП Власенко Светлана Геннадьевна, ОГРНИП 327237500134582
Реклама



**МЕБЕЛЬНОЕ ИСКУССТВО,
ВДОХНОВЛЕННОЕ ТЕНДЕНЦИЯМИ**

Краснодар, тел. 8 906 433 33 09

**SV SVETLANA
VLASENKO**
МАСТЕРСКАЯ МЯГКОЙ МЕБЕЛИ

Hi home

СЕТЕВОЙ ИНТЕРЬЕРНЫЙ ЖУРНАЛ | КРАСНОДАРСКИЙ КРАЙ

Сегодня лента соцсетей пестрит безупречными картинками интерьеров, и кажется, что построить «дом мечты» — это просто выбрать красивый референс и найти того, кто его повторит. Но красивая картинка — лишь вершина айсберга, а под водой — километры смыслов, решений, компромиссов и мастерства. В этом номере мы говорим о современном доме как о живом, сложном и важном проекте. И о тех, кто умеет за массой пожеланий и трендов разглядеть главное — саму жизнь.

Мы привыкли, что архитектор или дизайнер — это «волшебник, который сделает красиво». Но в современных реалиях, когда дом становится продолжением нашего образа жизни, гибридным пространством для работы, отдыха, общения и уединения, — профессионал перестает быть просто исполнителем наших пожеланий. Он становится соавтором. Человеком, который не соглашается с «любимым капризом», а задает правильные вопросы. Каждый день мы балансируем между десятками задач, и особенно ценно, когда архитектор или дизайнер не просто рисует планировку, а вкладывает в проект свою философию и понимание того, как «живет» пространство, как свет меняет настроение, как материал стареет и обретает душу. Это и есть экспертность, которая не кричит о себе громкими лозунгами, а проявляется в деталях: правильно поставленной перегородке, подобранном сечении балки, незаметной, но гениальной системе хранения.

Современный дом — это не статус и не квадратные метры, а образ жизни и честный диалог между заказчиком и командой. И когда на одной стороне — наше доверие и понимание своих ценностей, а на другой — глубокая профессиональная база и чуткость архитектора, — рождается та самая магия: дом, который живет своей жизнью, дышит с нами в унисон и не требует постоянного ремонта или оправданий.



Виктория Богданова

издатель Hi home Москва и Hi home Краснодарский край

✉ bogdanova@hihome.info

Telegram-канал





ПРОСТРАНСТВО СВОБОДЫ НА ВАШЕМ УЧАСТКЕ

КУПОЛЬНЫЕ БЕСЕДКИ ПРЕМИУМ-КЛАССА ОТ ПРОИЗВОДИТЕЛЯ. ВСЕСЕЗОННЫЕ. ПРОЗРАЧНЫЕ.
ВЫБОР ЗВЕЗД И ПРЕМИАЛЬНЫХ ОТЕЛЕЙ.

ООО «Стандарт», Краснодар, ул. Красных Партизан, 499, ОГРН 1052303705409
Реклама



Краснодар, ул. Красных Партизан, 501
тел. 8 918 210 44 44
richcomfort.ru



Ищете потенциальных клиентов в Краснодаре, Новороссийске и Геленджике?

Есть ответ — реклама в лифтах

Более 3700 поверхностей в новостройках Краснодара

Акция «Весна»

с 01.04.2026 по 31.05.2026*

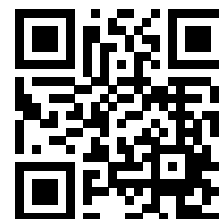
купи 2 сектора — получи 3-й в ПОДАРОК*



«КОЛИБРИ РА»
РЕКЛАМНАЯ КОМПАНИЯ

тел. 8 938 485 46 49

www.kolibri-ra.ru



*С информацией об организаторе акции, о правилах ее проведения, количестве подарков (призов), сроках, месте и порядке их получения можно ознакомиться по телефону

ГЕОМЕТРИЯ КОМФОРТА

На предстоящей Миланской неделе дизайна итальянский бренд «УниФор» (UniFor) представит сразу две коллекции — MTM (Made to Measure) и Giuditta, — созданные совместно со швейцарским архитектурным бюро «Херцог и де Мерон» (Herzog & de Meuron). В серию MTM вошел широкий спектр предметов: скамейки, диваны, кресла, кофейные столики и столы для настольного тенниса. Все изделия объединены строгой формой, визуальной простотой, высокой прочностью за счет особой угловой системы соединения и полной адаптивностью под любой размер. Материалы линейки разнообразны: каркасы выполнены из массива дерева, мягкая обивка — из пробковой кожи, а столешницы — из травертина, цветного стекла и полированной стали. Серия Giuditta также включила в себя модели для столовой зоны — для использования как внутри, так и снаружи дома.





НИТИ В ЦИФРЕ

С 31 марта по 19 апреля пространство Краснодарского краевого выставочного зала украшает персональная выставка фотохудожника Виктории Забродиной — «Сплетения». У зрителей есть возможность ознакомиться с более чем 25 работами, выполненными на стыке фотографии, живописи и текстильного искусства. В основе проекта лежит общая концепция — диалог цифрового и физического миров. Главным героем коллекции становится обыкновенная швейная нить, которая на каждом полотне превращается в хаотичный цифровой код, принимая всем отдаленно знакомые образы: родные лица, переживания, ощущения, вкусы. Переплетаясь с фактурой холста и вышитыми панно, они приглашают к размышлению о вечном цикле разрушения и созидания.

Краснодар,
ул. Рашпилевская, 32



Стенд
«Комната гениев»,
«Точка дизайна»

ЛАБОРАТОРИЯ ИДЕЙ

С 7 по 10 апреля в рамках одной из крупнейших мебельных выставок UMIDS 2026 прошло концептуально новое для юга России событие для дизайнеров интерьера, архитекторов, декораторов и поставщиков — «Дизайн-арена». Участники проекта — топовые краснодарские и федеральные дизайнеры и творческие дуэты. Под руководством арт-директора «Арены» Сергея Трегубова и куратора Германа Фарени коллеги представили свои концепции для жилых помещений и «Хорека» (HoReCa), исследуя ключевую тему тренд-зоны проекта — «Дизайн: лучшая версия себя». Пространство стало опытом сотрудничества специалистов и брендов из разных сфер. Совместно с компаниями-партнерами команда студии «Точка дизайна» создала бутиковый стенд «Комната гениев», а деловую программу «Арены» дополнили дизайн-лекторий и мастер-классы от опытных спикеров.



ЭРОС | EROS

страстная, пылкая любовь,
основанная на влечении,
желании и эмоциональ-
ном накале

ФОРМЫ ЛЮБВИ

Каждый дом складывается не только из функций, но и из тонких эмоциональных сценариев, в которых предметы берут на себя наши роли и состояния. Одни — смелые, с выразительным силуэтом и насыщенным цветом — притягивают взгляд и таят желание заявить о себе. Другие — мягкие, с уютными фактурами и непринужденными формами — снимают напряжение после тяжелого дня и приглашают к беззаботности, растворяя границы между «надо» и «хочу». Есть вещи с чистым визуалом и плавной пластикой, которые приносят в любой интерьер толику равновесия. И есть те, что формируют фундамент, — тактильно надежные, возвращающие чувство опоры в стремительном темпе современного мира. Вместе они формируют среду, где человек не подстраивается под интерьер, а находит в каждой из его частичек отражение своих чувств и характера.

Кресло HEART CONE CHAIR,
Вернер Пантон X «Витра» (Vitra)

Модульный
диван ME-TIME,
Гарсия Кумини X
«Морозо» (Moroso)

ЛЮДУС | LUDUS

игривая, легкая любовь без обязательств, где важны свобода
и удовольствие от процесса

АГАПЭ | AGAPE

бескорыстная, жертвенная любовь,
направленная на заботу, принятие и благо другого

Журнальные столики
MANGIAFUOCO, Дзанеллато/
Бортогго X «Морозо» (Moroso)

СТОРГЕ | STORGE

спокойная, глубокая при-
вязанность, вырастающая
из доверия и совмест-
ного опыта

ООО «ТРИТЕЙЛ», 143402, Россия, Московская обл., Красногорск, ул. Жуковского, 27, помещ. 3-й этаж, к. 1.2, ОГРН 1115260005915

TOGAS

АФИНЫ • 1926

ТЕКСТИЛЬ ДЛЯ ДОМА
ТОВАРЫ ДЛЯ СНА

📍 ТРЦ «Красная Площадь», ТРЦ «Галерея», ТЦ «Сити Центр»

togas.com

МЕБЕЛЬ ПРО СЕБЯ

«Букле студио» (BOUCLE STUDIO) — о самовыражении через мебель и интерьер. Бренд создает предметы, в которых ткани и цвет раскрывают характер владельца, его образ жизни и стиль — как точный и выразительный портрет.

Бренд «Букле студио» (BOUCLE STUDIO) начал свою историю с поиска уникальных винтажных предметов. Интересные, выразительные формы обыгрывали с помощью необычных тканей и современных решений, создавая для предметов с историей новый образ. Каждый из них становился носителем смыслов, заложенных самим владельцем. Именно с такой концепции началось производство собственной линейки мебели.

Каждый предмет создается с учетом его конструктивных особенностей. Например, в работе над пуфом «Чудик» или креслом «Бу» процессы оптимизируются: одновременно изготавливается и окрашивается каркас, натягивается текстиль. Табуреты «Табубу» и «Кубо», напротив, требуют последовательного подхода — от токарной обработки и окрашивания до изготовления обивки и сборки. Такой метод позволяет достичь баланса формы, цвета и функциональности.

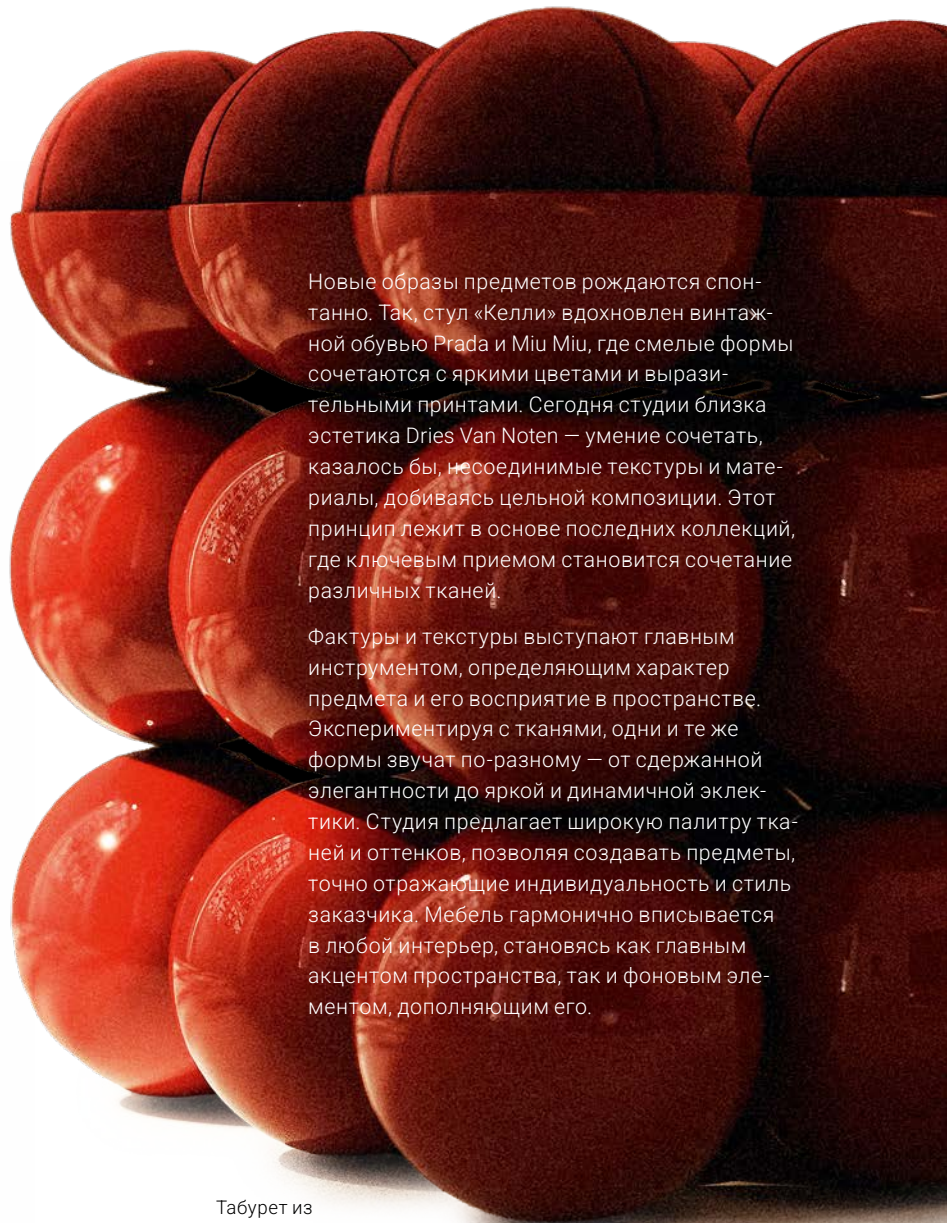
Пуф «ЧУДИК»



Табурет «ТАБУБУ»



Винтажный стул с меховыми ножками «Сапорити»



Табурет из буковых шаров «КУБО»

Новые образы предметов рождаются спонтанно. Так, стул «Келли» вдохновлен винтажной обувью Prada и Miu Miu, где смелые формы сочетаются с яркими цветами и выразительными принтами. Сегодня студии близка эстетика Dries Van Noten — умение сочетать, казалось бы, несоединимые текстуры и материалы, добиваясь цельной композиции. Этот принцип лежит в основе последних коллекций, где ключевым приемом становится сочетание различных тканей.

Фактуры и текстуры выступают главным инструментом, определяющим характер предмета и его восприятие в пространстве. Экспериментируя с тканями, одни и те же формы звучат по-разному — от сдержанной элегантности до яркой и динамичной эклектики. Студия предлагает широкую палитру тканей и оттенков, позволяя создавать предметы, точно отражающие индивидуальность и стиль заказчика. Мебель гармонично вписывается в любой интерьер, становясь как главным акцентом пространства, так и фоновым элементом, дополняющим его.



УЮТ И СТИЛЬ
ВАШЕГО ДОМА

ODEON,
Maytoni,
Arte Lamp,
ST Luce,
NewPort,
Citilux,
Kink Light,
Modelux,
Donel,
Voltum

и другие
популярные
бренды
уже в салоне



Краснодар,
ул. Тургенева, 117,
тел. 8 (861) 221 33 50,
🌐 fierakrd.ru,
📍 fiera_light_style

ВЫСТАВКА «НОВОЕ ВРЕМЯ 2.0»

19 марта в Краснодаре прошла уже ставшая традиционной интерьерная выставка «Новое время 2.0», организованная журналом Hi home. На одной площадке собралось более 800 посетителей — начинающих и практикующих специалистов, представителей компаний и всех, кто интересуется дизайном и ищет вдохновение.



Экспозиция выставки объединила современные интерьерные решения от проверенных поставщиков. Компания «Акупанель» представила акустические панели из натурального шпона, «Тихие стены» познакомили с инновационной отделкой стен текстилем. Напольные покрытия из дерева можно было увидеть на стенде компании «Гринвуд Паркет». INTERSTONE показала материалы из кварцевого агломерата, акрилового камня и керамогранита. Мебель и технику для обустройства пространства можно было найти у «Благовест», «Мебель&МОРЕ», «Бобрыня», AST, «МебельКом», Haier и TERRA ELITE. «ЦДМ» отвечала за тепло в доме, «ТУРКОВ» — за чистоту воздуха, «ДЕКОРАТОР» — за фасадные решения. Кованые изделия кузницы «Левша», системы «умный дом» от Onviz, двери PROVANCE и текстиль от «Шторы Пахомова» дополнили экспозицию. Отдельная зона выставки была посвящена местным ремесленникам, у которых можно было заказать эксклюзивную мебель, декор и предметы искусства.



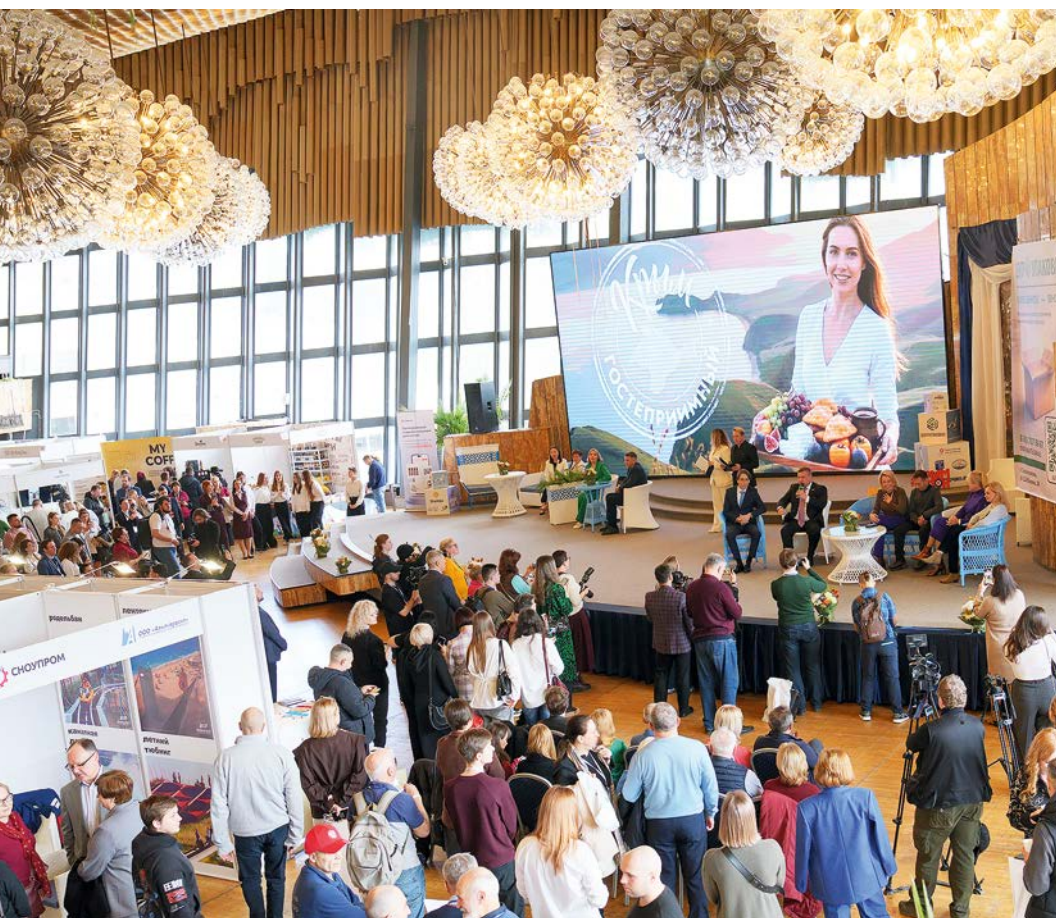
Ключевой точкой притяжения стала деловая программа. Среди спикеров – архитектор Андрей Падалка, основатели VonTop Денис Мурый и Ксения Ступко, дизайнеры Наталья Кульчицкая и Алиса Свистунова, архитектор Дарья Виноградова, фотограф Михаил Чекалов и другие. Они делились опытом реализации проектов, говорили о трендах, взаимодействии с заказчиками и подрядчиками, съемке проектов для глянцевого издания и ведении бизнеса в современных реалиях. Помимо отдельных выступлений прошли пять круглых столов, посвященных коммерческим пространствам, архитектуре, работе со строителями, созданию дизайн-студий и интерьерной съемке.



Выставка позволила за один день получить и вдохновение, и практические знания для реализации собственного проекта, а также познакомиться с проверенными специалистами рынка.

КОМФОРТ КАК ГЛАВНЫЙ ОРИЕНТИР

Что стоит за успешным отелем и рестораном? За ответами дизайнер Анна Котлинская отправилась в Крым, где прошли форумы, посвященные индустрии гостеприимства. О ключевых векторах развития гостинично-ресторанного бизнеса и роли дизайна в создании комфортной среды для отдыха — из первых уст.



Анна Котлинская
дизайнер интерьера

Первая остановка — Ялта, где с 26 по 27 февраля состоялась ежегодная межрегиональная выставка-форум для профессионалов туриндустрии и предприятий гостинично-ресторанного бизнеса «Крым. Сезон-2026». Мероприятие традиционно открывает курортный сезон и собирает широкую отраслевую аудиторию, экспертов турбизнеса и представителей власти. Мне посчастливилось стать спикером и рассказать слушателям о концептуальном дизайне как стратегическом инструменте.

В рамках выставки-форума прошел двухдневный Форум специалистов экскурсионного дела. В программе — стратегическая сессия «Экскурсовод-2030», посвященная современным трендам и технологиям экскурсоведения, презентации новых маршрутов и объектов показа, а также обсуждение вопросов организации экскурсионной деятельности в Крыму. Для собственников гостевых домов состоялась отдельная дискуссия о классификации, налогообложении и мерах господдержки с участием отраслевых экспертов и представителей Минэкономразвития РФ.

В деловой программе Форума приняли участие более 50 экспертов из Москвы, Санкт-Петербурга, Краснодарского края и Крыма. Они поделились практическими знаниями в сфере маркетинга, управления, продаж, инвестиций в курортную недвижимость, а также рассказали о новых решениях в анимации и ИТ.

Всего прошло более 100 часов презентаций, семинаров и мастер-классов, объединивших свыше 1700 профессионалов туриндустрии Крыма. В следующем году выставка «Крым. Сезон» отметит 30-летие – организаторы планируют вывести ее на новый, более масштабный уровень.

Параллельно в Алуште прошел бизнес-форум «Хорека». Новый взгляд на сезон 2026» (HoReCa – аббревиатура и пер. с англ.: hotel, restaurant, cafe – отель, ресторан, кафе), организованный салоном света «Лайт-Терра» при поддержке «SWG» и «Сбера», где я стала спикером и амбассадором. На форуме поднялись ключевые вопросы реновации: как соотносить бюджет, сроки и окупаемость. Здесь и раскрывается важность дизайнеров – без продуманной концепции и логики пространства такие проекты невозможны. Дизайнерам необходимо понимать «боль» отельеров и рестораторов, а им, в свою очередь, точно формулировать техническое задание и ориентироваться в материалах и поставщиках.



Программа длилась два дня. Первый был посвящен теории и практике: на экспозициях тестировали светодиодные решения, проверяли устойчивость архитектурного текстиля и возможности нанобетона, обсуждали эмоциональную составляющую пространства. Также подвели итоги конкурса «Свети и вдохновляй», который проводится при поддержке «Сбера» и SWG. В рамках лекционной программы я выступила с темой автоматизации и внедрения «умного дома» в «Хорека» (HoReCa), подчеркнув важность технологий для любого гостя.

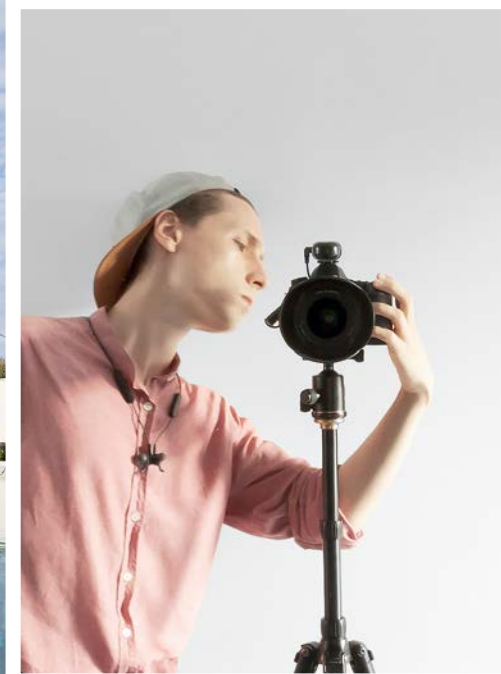
Второй день прошел в более камерном формате: практикумы для отельеров и рестораторов, выступления экспертов индустрии и отдельный тренинг для дизайнеров по коммуникации с заказчиками.

Форум стал площадкой для формирования прямых и экономически эффективных связей между бизнесом, дизайнерами и производителями, что сегодня особенно важно для любой сферы.

Частная вилла, Сочи
 Автор проекта: Антон Сухарев

ОПТИКА ПРОСТРАНСТВА

Архитектура всегда существовала в парадигме интерпретаций и мнений. Влад Феоктистов — фотограф, чьи работы вы уже могли видеть на страницах нашего издания, — рассуждает о природе идеального кадра, принципах в работе и тенденциях в интерьерной среде.



Влад Феоктистов
 архитектурный и интерьерный фотограф

Что, на ваш взгляд, сейчас происходит с архитектурой с точки зрения визуальной культуры? Какой вы видите задачу фотографа в новых условиях?

Архитектура продолжает меняться: сегодня одновременно строят в разных стилях. Нельзя сказать, что интересных объектов стало больше или меньше, — они стали другими. С качественной архитектурой ситуация прежняя: ее доля в общем объеме строительства остается более-менее постоянной. Трендовые постройки не дают гарант визуального «долголетия». Например, тренд на полуциркульные арки — далеко не все такие проекты получились удачными. Так же было и с белыми домами-телевизорами. Моя задача — понять объект съемки, показать независимый взгляд и подчеркнуть его сильные стороны, не давая оценки конкретной постройке.

Санаторий «Кристалл», Сочи
 Автор проекта: Александр Амиров



Готовы ли вы поступиться профессиональными принципами ради кадра с вау-эффектом — и где проходит эта граница?

Я всегда стараюсь делать выразительный кадр в рамках своего художественного стиля. Не навязываю решения заказчику, но важно, чтобы он заранее был знаком с моим портфолио. При этом я открыт к экспериментам и могу отойти от канонов жанра: после основной работы делаю дополнительные кадры. Граница между приемом и ошибкой здесь во многом проходит между художественной и коммерческой съемкой: то, что работает в первом случае, во втором может восприниматься как брак. Архитектору может понравиться кадр с отражением здания в луже, а застройщику — нет. Моя принципиальная граница — это экстремальные вещи: съемка без страховки на крыше, на пожарной лестнице, прогулки по карнизам. Я люблю находить оригинальные точки, но никакой вау-эффект не стоит такого риска.

Есть ли у вас формула «идеального фото»?

Это прямой ракурс без визуального шума — заборов, столбов, проводов и рекламы. Нейтральная, слегка холодная цветовая гамма. Умеренно широкий угол, едва ощутимое чувство отстраненности. Часто говорят, что кадры напоминают «рендеры», — это осознанный прием. Это то, к чему привыкли архитекторы, и я стараюсь говорить с ними на их языке.



Кофейня «Серф» (Surf), Сочи
Автор проекта: Павел Жалаяускас, МОА



Музей русского импрессионизма, Москва
Автор проекта: «Джон МакАслан и Партнеры»
(John McAslan + Partners)

С каким материалом работать как фотографу сложнее, а с каким — интереснее?

Интереснее всего работать с оригинальными проектами: параметрический санаторий «Кристалл» Александра Амирова, павильон кофейни «Серф» (Surf) одного из ведущих архитекторов МОА Павла Жалаяускаса на пляже «Ривьера», реконструкция сквера «Степое» от бюро «УТРО» (UTRO). Среди домов последних лет выделю проекты Антона Кузмы и Дарьи Виноградовой. У Антона широкий творческий диапазон — все дома и съемки разные, дома Дарьи — кладезь того, что ценит каждый фотограф моего жанра: перфекционизм, линии, объемы. Из интерьеров — съемка квартиры для бюро Владислава Гайдука и Василия Короткова (MAST), где заметно, как подход архитектора к дизайну сильно отличается от подхода дизайнера. Сложнее работать с крупными жилыми комплексами: труднее выстраивать композицию, больше перемещаться и искать нестандартные точки.

С вашей точки зрения как фотографа, что сейчас происходит с российскими интерьерами?

Сразу несколько вещей — как хороших, так и плохих. В Сочи все еще действует жесткий лимит на площадь строящихся частных домов. В целом квартиры в России уменьшаются, особенно в массовом сегменте: исчезают балконы, при этом растет насыщенность дизайном на квадратный метр — во многом из-за давления заказчика и ограниченной площади. Не каждый собственник осознает, что роскошь не только про дорогой диван, но и про обычную чистую стену, свободное пространство. У нас его боятся даже в самых дорогих проектах. Из позитивного — несмотря на трудности в торговле, появляются интересные материалы и мебель, быстро внедряются новинки рынка. Также заметен рост качества отделочных работ, что особенно видно в процессе ретуши.

ОПЕРЕЖАЯ ВРЕМЯ

Поговорили с основателями ZROBIM architects о том, почему идеи Ле Корбюзье по-прежнему работают, какие решения действительно определяют будущее дома и как правильный баланс между стоимостью земли и самого проекта помогает избежать самых дорогих ошибок.



Алексей Кораблев, Андрусъ Bezdar

руководители и основатели ZROBIM architects

Можно ли сегодня создать архитектуру вне времени, или скорость изменений в обществе делает это почти невозможным?

А.В.: Я недавно был во Франции, в туре по объектам Ле Корбюзье, и смотрел виллы, которые он создавал сто лет назад, включая его собственные апартаменты. Вилла Савой до сих пор остается шедевром модернизма — и, что важно, многие его объекты по-прежнему актуальны спустя век. Я задумался, как ему это удалось. И ответ, на мой взгляд, в том, что архитектор должен смотреть в будущее. Недостаточно просто проектировать дом — важно анализировать,

как люди им пользуются сегодня и как будут пользоваться завтра. Переосмыслить этот опыт и находить новые сценарии жизни в пространстве.

Есть ли принципы, которые не устаревают?

Ле Корбюзье, например, воспринимал дом как непрерывную среду. Его пандусы — это не просто конструктивный элемент, а способ движения, почти как в городе: коридоры и пандусы — дороги, комнаты — площади. Благодаря этому можно перемещаться между уровнями не по лестницам, а плавно, в едином пространстве.

Такое переосмысление привело его к идеям эксплуатируемой кровли, верхнего света, работе с естественным освещением. То, что мы используем сегодня — окна в крыше, направленный свет, — он реализовывал уже сто лет назад.

Значит ли это, что нужно ориентироваться на инновации?

Или есть более универсальные ориентиры?

Важно не копировать, а создавать решения, которые опережают свое время.

Второй момент — стилистика. Она меняется, но есть вещи вне времени: композиция, гармония, натуральные материалы. Дерево, например, всегда воспринимается человеком как красивое — так было и тысячу лет назад, и сегодня.

То же касается стекла. Ле Корбюзье одним из первых начал использовать ленточное остекление. И сегодня большие стеклянные

поверхности остаются актуальными, потому что дают главное — свет.

Но важно не само остекление, а то, как оно работает: как свет проникает в пространство, как взаимодействует с материалами, мебелью и людьми. Правильно выстроенный свет — ключевой элемент архитектуры. Хороший пример — дом Кунио Маэкавы, ученика Ле Корбюзье. Он создан около 80 лет назад, но выглядит абсолютно современно. Во многом благодаря работе со светом — в этом японские архитекторы традиционно очень сильны.

Если подытожить — какие принципы действительно работают на долгую перспективу?

Если архитектор работает с базовыми категориями — светом, балансом тяжелого и легкого, пустого и заполненного, натуральными материалами, которые красиво стареют, — дом будет актуален. А если при этом он еще и создает уникальный опыт пространства, переосмысляя привычные сценарии жизни, — это уже архитектура, которая действительно переживает время.

Как понять на этапе покупки участка, что локация действительно соответствует уровню будущего дома, а не кажется перспективной только на первый взгляд?

А.К.: На мой взгляд, ключевой фактор — это стоимость участка. Важно, чтобы она составляла от одной четверти до половины стоимости будущего дома.

То есть, если вы планируете дом за миллион долларов, участок должен стоить примерно от 250 до 500 тысяч. Это позволяет сразу попасть в правильную локацию, которая соответствует уровню будущего дома. Одна из самых распространенных ошибок на постсоветском пространстве — когда люди строят дорогой дом на дешевой земле. Получается своего рода «памятник

Можно ли рассматривать землю как инвестицию?

Земля почти никогда не дешевеет. Дом со временем может устареть или потерять актуальность, а земля сохраняет ценность. Поэтому главный принцип простой: не искать максимально дешевый участок, а выбирать тот, который соответствует уровню вашего будущего дома.

С чего начать при планировании дома, чтобы потом не пожалеть?

А.В.: Как ни парадоксально, первое — это площадь дома. Понятно, что при бюджете на 100 м² не стоит замахиваться на 1000 м². Но если ваши реальные потребности — 200 м², не стоит строить и 100 м². В таком случае лучше вообще отложить строительство и накопить на дом нужного размера. Иначе возникнет постоянный дискомфорт: вы просто «не поместитесь» в этом пространстве. А переделывать дом потом — сложно и дорого.

Насколько важно закладывать гибкость?

Хороший дом должен предусматривать возможность модернизации. Это, кстати, и ответ на вопрос об актуальности: если изначально заложить возможность трансформации, дом сможет «расти» вместе с потребностями жильцов. Но при этом реконструкция — процесс непростой, поэтому базовую площадь лучше сразу делать с запасом.

Тем более что возможности человека со временем растут: меняются доходы, жизненные обстоятельства. Поэтому дом имеет смысл строить немного «на вырост» — и на этом не экономить.

Какие еще элементы критически важны?

Инженерные системы. Вся инженерка скрыта: в стенах, потолках, полу. Ее практически невозможно заменить без серьезных переделок. Поэтому такие вещи нужно сразу делать качественно.

И, наконец, архитектурный проект. Без хорошего проекта невозможно создать качественный и ликвидный дом. Это основа, на которой держится весь результат. Экономить на ней точно не стоит.



деньгам»: дом выходит дорогим, но продать его невозможно, потому что локация не соответствует его уровню. Часто это происходит из-за недооценки стоимости строительства. Люди рассчитывают построить «за три копейки», а в итоге получают дорогой дом, который не подходит участку.

Можно ли нивелировать этот риск?

Если соблюдать правильное соотношение, даже при превышении бюджета разрыв не будет критичным. Такой дом можно продать, и не возникнет ситуации, когда среди простых построек стоит дорогой объект, не вписывающийся в окружение. Кроме того, хорошая земля дает дополнительные преимущества: качественное окружение, виды, инфраструктуру и коммуникации.



“ Хорошая архитектура — не столько форма, сколько точная ориентация, контекст и продуманный сценарий жизни



Вилла «Династия»

Главный архитектор: Антон Кузьма

Архитектор проекта: Эмин Кюлян

Конструктивные решения:

Алексей Петров, Иосип Кузьма

Инженерные сети: Антон Теплов

Фотограф: Влад Феоктистов

БЛИЦ

**Антон Кузьма**

главный архитектор, архитектурная студия
«АрхиНова» (ArchiNOVA)

Какая специфика у проектов в регионе? Можете выделить ключевое преимущество работы здесь?

Проектирование на юге сочетает архитектурный потенциал с серьезными инженерными ограничениями. С одной стороны, климат и ландшафт позволяют использовать панорамные и угловые витражи, работать с террасированием и интеграцией дома в рельеф, делая природу частью архитектуры. С другой — регион требует высокой инженерной точности. Среди ключевых факторов — сейсмика, сложный рельеф, оползневые процессы, грунтовые воды и дренаж, которые значительно усложняют процесс проектирования. В таких условиях архитектура неотделима от инженерии: проект должен разрабатываться командой специалистов с опытом работы в регионе.

Расскажите об одном из интересных проектов в своем портфолио.

Сейчас в реализации серия из трех вилл бионической формы. Здания построены на плавных линиях, продолжающих рельеф. Ключевая особенность — гнутые стеклопакеты, которые раскрывают панорамные виды на море и сохраняют цельность фасадов. С инженерной точки зрения это непростой объект: большие пролеты между несущими элементами, значительные консольные выносы, и все это в условиях сейсмики. Не менее интересен реализованный проект виллы «Династия» площадью 750 кв. м с панорамами на море, Адлер и горы. При перепаде высот 8–10 метров мы применили стиль прерий, интегрируя здание в ландшафт. Также сделали три уровня, что помогло минимизировать использование подпорных стен.

Почему сегодня все чаще выбирают жизнь в частном доме: как изменилось понимание загородной жизни и какие проекты актуальны?

Главные причины — приватность, индивидуальность и связь с природой. Дом становится отражением образа жизни и дает другое качество среды — более спокойное и гармоничное. Сегодня особенно востребованы не изолированные участки, а качественные коттеджные поселки со сбалансированной застройкой, где живут люди со схожими ценностями.

На чем нельзя экономить при строительстве дома?

Самая большая ошибка — экономить на этапе проектирования: именно здесь закладываются качество жизни, ликвидность и архитектурная ценность дома. Проектирование — не только планировка, но и работа с контекстом, подъездными путями, сторонами света, видами и ландшафтом. Игнорирование этих факторов может снизить потенциал дома. В нашей практике был показательный случай: дом изначально был повернут «спиной» к лучшим видам. Мы развернули его на ключевые видовые точки, перенесли лестницу и глухие зоны, переработали фасады под новую логику. Результат: те же участок и дом, но другой уровень восприятия и более высокая ценность объекта.

Вилла «Дюна»

Главный архитектор: Антон Кузьма
Архитектор проекта: Эмин Кюлян



”

*Дом за городом — не мода,
а образ жизни: другой
уровень комфорта,
приватность и единение
с природой*





Павел Жалаяускас

руководитель отдела концепции и эскизного проектирования МОА

БЛИЦ

Какая специфика у проектов в регионе? Можете выделить ключевое преимущество работы здесь?

Особенностью проектирования индивидуальных жилых домов на юге является активное использование неотапливаемых летних помещений, эксплуатируемых кровель и применение панорамного остекления с раздвижными витражными конструкциями. Также популярностью пользуются открытые подогреваемые бассейны. Зачастую именно расположение участка, природный контекст и рельеф формируют архитектуру дома, определяя его характер и уникальные черты. Южный регион отличается особыми сейсмическими условиями и сложным рельефом, что вызывает определенные трудности при строительстве. Наша архитектурная компания полного цикла «Мастерская Открытой Архитектуры» (МОА) обладает значительным опытом работы в подобных условиях и специализируется на проектах в зонах сложного рельефа и повышенной сейсмичности.

Расскажите об одном из интересных проектов в своем портфолио.

В непосредственной близости от русла реки Бешенка мы спроектировали два жилых дома, архитектура которых полностью продиктована природным контекстом. В их основе — мощное бетонное основание, в которое встроены подогреваемые инфинити-бассейны. Из панорамных окон и летних площадок открывается вид на реку, лес и горы, тогда как со стороны дороги располагаются главный вход и въезд в гараж, а по фасаду — небольшие окна. Фасады и кровля выполнены из местного дикого камня, благодаря чему дома органично вписываются в ландшафт, словно лежащие на берегу валуны, созданные самой природой.

Почему сегодня все чаще выбирают жизнь в частном доме: как изменилось понимание загородной жизни и какие проекты актуальны?

Дом за городом — не просто мода, а образ жизни. Здесь, на юге, это выбор другого уровня комфорта, приватности и единения с природой.

На чем нельзя экономить при строительстве дома?

Точно не стоит экономить на фундаменте и каркасе здания, организации дренажной системы водоотведения и инженерной защите территории, а также на отделочных материалах фасадов. Именно эти решения во многом определяют долговечность дома и его устойчивость в эксплуатации.

Жилые дома на р. Бешенка

Руководитель: Татеос Бардахчиев

ГАП: Сергей Накорнеев

Архитекторы: Дарья Штык, Глеб Чуркин, Никита Ковалев

Координатор ТИМ: Олег Московко

Генеральный план: Эдуард Рахманов

Визуализация: «Образ 27»

Конструкции: Константин Локтев

Инженерия: ООО «ТЕКОМ»



ПРОЕКТ С ОБЛОЖКИ



АРХИТЕКТУРА ЛАНДШАФТА

Сочи — город впечатляющих пейзажей, за которыми скрывается сложный и требовательный к работе ландшафт. Участок для виллы «Канто» в Хосте стал именно таким вызовом: возвышенность, перепад высот в 16 метров, не прямой вид на море. Команде V6 GROUP под руководством главного архитектора и основателя Дарьи Виноградовой удалось превратить сложный рельеф в инвестиционное преимущество объекта.



В этом проекте V6 GROUP выступила как команда концептуальных архитекторов и генеральных проектировщиков, разработав полный комплект эскизной и рабочей документации. Реализацию вела девелоперская команда заказчика, и особенно важно, что архитектурный замысел был воплощен точно и без отклонений. Все ключевые решения — от пластика фасадов до выбора материалов — принимались совместно.

Участок не стали подстраивать под прямолинейный объем, напротив, деликатно вписали архитектуру в ландшафт. Чтобы открыть вид на закат, дом развернули на 30 градусов в сторону моря, что усилило инвестиционную привлекательность объекта.

Вилла площадью 277,7 кв. м организована на трех уровнях с четким зонированием. Внутри — гараж на два автомобиля, четыре спальни и просторная кухня-гостиная с камином. Со второго этажа предусмотрен выход в верхний сад, с первого — к инфинити-бассейну площадью 32 кв. м. Рядом расположены крытая летняя кухня и сауна с панорамным окном, зеркальным снаружи. Пространство объединяет подвесная лестница, ставшая композиционным центром и точкой притяжения.



Архитектура мягкая, со скругленной пластикой, длинными горизонталями и крупными выносами. Для отделки фасадов выбрали спокойную цветовую палитру: использовали штукатурку, крупноформатный керамогранит и металлические ламели под дерево, благодаря чему дом гармонично взаимодействует с природой вокруг. В одной из спален применили интересное решение: установили панорамные окна полусферической формы, открывающие вид на море от стены до стены.



В результате созданный объект сохранил характер, заложенный в концепции. Это отразилось и на коммерческом результате: вилла была реализована как цельный, качественно собранный продукт и продана по высокой цене.

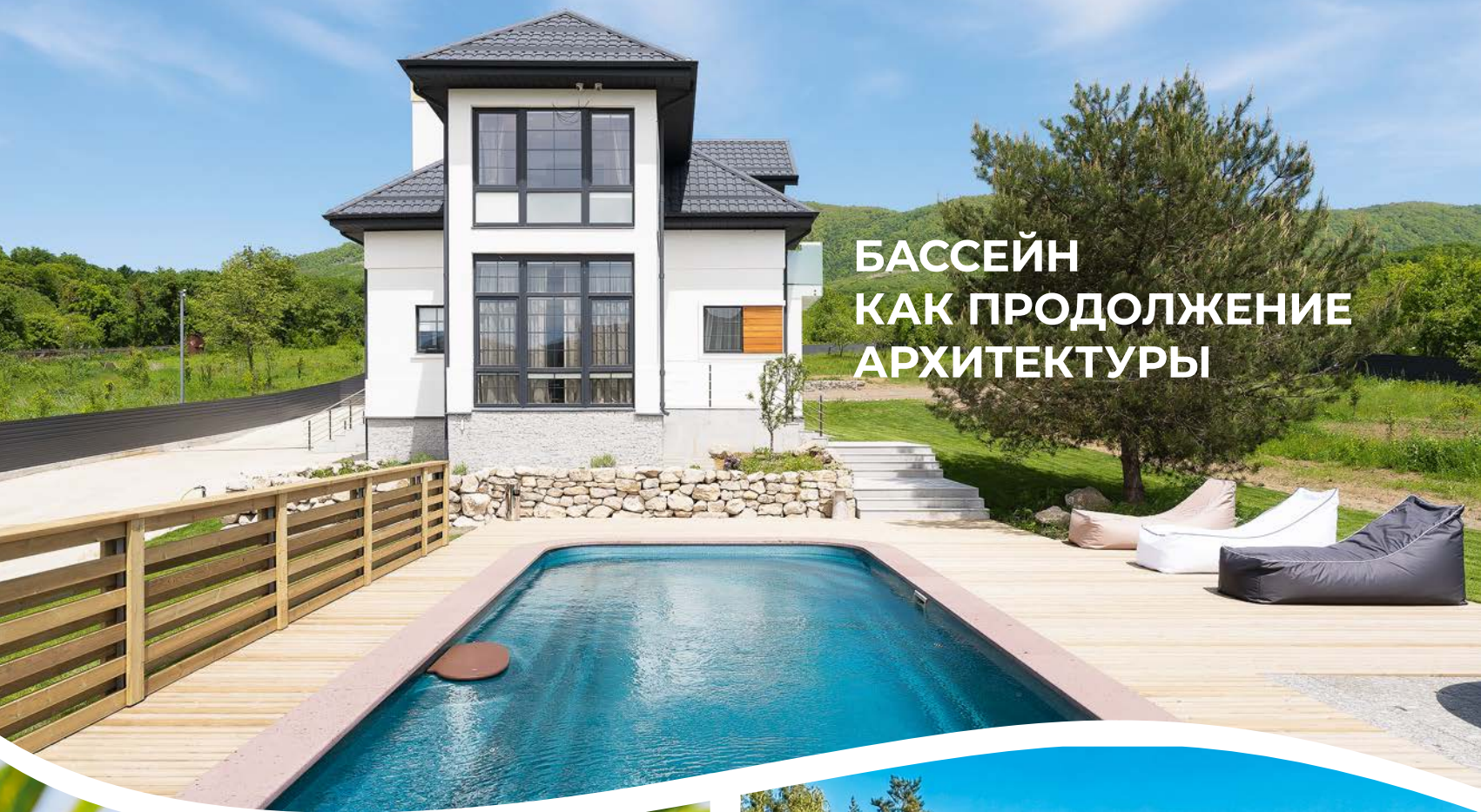
Спецпроект Современный ДОМ

Мебель, керамогранит, свет, напольные покрытия, бассейны, качественные интерьерные и экстерьерные решения для вашего дома от надежных компаний

Фото из проекта Павла Баканова
Фотограф: Антон Комаров



**БАССЕЙН
КАК ПРОДОЛЖЕНИЕ
АРХИТЕКТУРЫ**





Аркадий Беникович Калайджян

Основатель компании FRANMER — завод полного цикла, задающий стандарты качества в индустрии композитных бассейнов России

Я занимаюсь бассейнами больше 25 лет. И понял главное: бассейн — это не просто котлован и емкость с водой. Это полноценный архитектурный объем. Он либо усиливает идею дома, либо разрушает ее.

Хорошая архитектура не терпит случайностей

В коллекции FRANMER 91 модель бассейнов. Не ради количества — а ради точного попадания. Строгая геометрия — для классики. Мягкая пластика — для кантри. Лаконичные линии — для модерна. Светлая простота — для сканди. Брутальная ясность — для лофта. Бассейн либо становится осью композиции, либо мягко «растворяется» в ландшафте — в зависимости от архитектурного замысла.

24 фактуры и цвета, не имеющие аналогов в Европе. И вода, которую можно пить

У FRANMER 24 уникальных цвета покрытий. В том числе технология «Мягкий камень». Такого не встретить нигде.

В чем особенность? Вода в бассейне выглядит, как в природном водоеме. Живая. Глубокая. Настоящая.

И бонус, о котором многие не знают: благодаря антибактериальной поверхности, в композитных бассейнах FRANMER воду можно поддерживать на уровне питьевой.

Последнее слово — за архитектором

Я сам начинал с архитектуры. Поэтому убежден: финальное решение всегда за тем, кто видит проект целиком. Правильно выбранный бассейн работает на идею дома. Усиливает связь с ландшафтом. Становится сердцем пространства и центром притяжения. И даже в строгих правилах всегда есть место импровизации.

FRANMER — бассейн, который идеально вписан в архитектурный замысел.



**КРУПНЕЙШИЙ ЗАВОД
ПОЛНОГО ЦИКЛА.
ПЕРЕДОВЫЕ
МИРОВЫЕ ТЕХНОЛОГИИ.
ИННОВАЦИИ.
КАЧЕСТВО.**



Фотогалерея готовых объектов.
Это то, ради чего мы работаем.
Вдохновляйтесь!

8 800 2005 035 горячая линия

Бренд-офисы в Краснодаре:

📍 Ростовское шоссе, 34/2
тел. 8 (861) 228 65 56

📍 Тургеневское шоссе,
ул. Шоссейная, 68/3
тел. 8 (861) 228 97 47

✉ krasnodar@franmer.ru

НАДЕЖНЫЙ СЦЕНАРИЙ

«Романо» создает мебель как естественное продолжение пространства – органичное и актуальное на годы вперед. В основе подхода – индивидуальное проектирование, точная работа с планировкой и внимание к деталям, которые формируют целостный образ.



Современный дом – это не просто архитектура, а продуманное пространство для жизни. Мебель становится элементом, который объединяет стиль, функциональность и характер владельца. Сегодня востребованы индивидуальные решения: кухни, гардеробные системы и встроенная мебель под конкретное пространство. Клиенты все чаще отказываются от типовых вариантов в пользу проектов, где учитывается все – от планировки до сценариев жизни. Ключевое преимущество мебели на заказ – точность: идеальная геометрия, посадка и подбор материалов, фактур и механизмов под конкретные задачи. Особое внимание уделяется тактильности, долговечности и визуальной чистоте. Среди трендов – минимализм, скрытые системы хранения, интеграция техники и цельные интерьерные решения, где мебель становится частью архитектуры. Важно продумывать ее еще на этапе проектирования: это позволяет избежать компромиссов, сохраняет эстетику и оптимизирует бюджет.

РОМАНО
эстетика уюта

Представительства в городах **Краснодар** и **Анапа**,
тел. 8 918 671 28 01, mebel@myromano.ru,
mebelromano.ru, [romano_mebel](https://www.instagram.com/romano_mebel)



ГАРМОНИЯ В ДЕТАЛЯХ

Керамика сегодня работает не как отделка, а как инструмент, который собирает пространство в единую систему — от фасада до бассейна. В салоне керамической плитки «Реставрация» подбирают решения, обеспечивающие цельность всего проекта и сочетающие эстетику с безопасностью.



Сегодня востребованные решения для фасадов, террас и улицы — это керамогранит толщиной 20 мм, клинкерные ступени с металлическим эффектом, которые превосходят по прочности даже натуральный камень, а также травертин во всех форматах, который закрепился как устойчивый тренд. Такие материалы ценятся за экологичность, износостойкость и простой уход. Для зон у бассейна актуальны антискользящие поверхности: матовые и глянцевые варианты с фактурой камня или бетона, включая популярные индонезийские оттенки. Мультиформат позволяет создавать сложные рисунки за счет комбинации разных размеров плитки. Среди новинок — фасадный керамогранит под кирпич в средиземноморской и современной эстетике. Также актуальны натуральные текстуры дерева и бетона, темные и нейтральные оттенки. Важно заранее закладывать время на подбор, учитывать технические различия зон и не экономить на профессиональном монтаже. Так удастся воплотить эффект цельного пространства без потери качества.



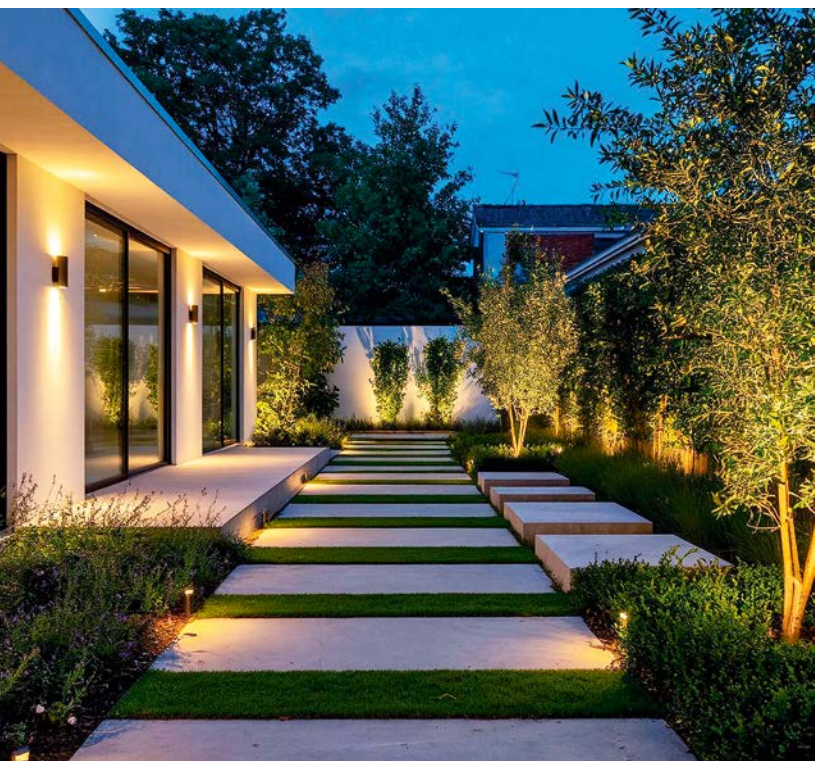
РЕСТАВРАЦИЯ
салон керамической плитки

Краснодар, ул. Бабушкина, 146, БЦ Karl Haus
тел.: 8 (861) 210 20 10, 8 961 585 31 81,
ask@restaura.ru, restaura.ru



СО СВЕТОМ ПО ЖИЗНИ

Свет — это не тот элемент, который можно отложить на потом, а полноценный участник любого проекта, требующий точного и продуманного решения. Комплексный подход от «ЭСТЕТОрии» для освещения частных домов формирует сценарии для жизни и отдыха, помогая раскрывать характер всего участка.



Освещение частного дома — это про образ жизни, комфорт и эмоции. Облик дома формирует не только фасад, но и подсветка: она подчеркивает архитектуру и задает стиль. Фонари акцентируют детали и делают здание выразительным. Грамотное освещение закрывает задачи безопасности и навигации: освещает ключевые зоны, помогает выстраивать зонирование, а также работает как охранный инструмент. «ЭСТЕТОрия» создает световые сценарии, при которых комфортно в любое время суток, а перемещение по участку становится интуитивным. Свет перерисовывает ландшафт после заката, работая как художественный инструмент — он выделяет любимые растительные композиции, делает террасы и беседки еще уютнее и расширяет жилое пространство, становясь логическим продолжением дома. Сценарии можно настроить прямо с телефона под любой случай: «Повседневный» (только дорожки), «Прием гостей» (все акценты включены), «Романтичный вечер» (только мягкий свет у зоны отдыха).



ЭСТЕТОрия

Краснодар, Новая Адыгея, ул. Тургеневское шоссе, 15/1,
тел.: 8 938 550 52 84, 8 918 979 33 34,
estetoriaexclusive.ru, estetik.odin@bk.ru



КОМФОРТ С ПЕРВОГО ШАГА

«ХокоХольц» — преемники одного из ведущих производителей инженерной доски в Европе, которые производят экологичные напольные покрытия из дуба и ясеня, опираясь на традиции немецкого бренда.



В современном дизайне пол перестал быть просто плоскостью — это фундамент сценария жизни. Бренд «ХокоХольц» предлагает не просто покрытия, а архитектурные решения, где каждая текстура работает на целостность интерьера. Особого внимания заслуживает флагман коллекции — двухслойная инженерная доска на хвойной основе. Это «умный» гибрид, где эксклюзивность благородной древесины встречается с инженерной логикой функциональности. Такой подход сглаживает слабые места натурального паркета, предлагая чистую эстетику без компромиссов. Производство полного цикла — осознанный выбор качества. «ХокоХольц» создает покрытия, соответствующие строгим европейским стандартам на итальянском и немецком оборудовании. Результат — идеальный баланс высокой прочности и тактильности натурального дерева. Дизайнеры часто сталкиваются с дилеммой: хочется и массивную доску, и систему подогрева. Инженерная доска «ХокоХольц» решает этот вопрос. Полимерный клей и эластичная структура обеспечивают оптимальную теплопроводность: покрытие не деформируется при нагреве и дарит равномерное, приятное тепло. Никаких скрипов и зазоров — только комфорт.

ХОКОХОЛЬЦ

тел. 8 988 888 46 11, ✉ hocoholz@mail.ru, 🌐 hocoholz.ru



ЕДИНСТВО РЕШЕНИЙ

«Студия Д10» комплексно реализует интерьерные и экстерьерные решения, обеспечивая полный цикл ремонтных работ. Команда делится своим взглядом на современный интерьер — от актуальных трендов до выбора материалов, обеспечивающих результат ремонта на годы вперед.



Главный тренд сезона — отказ от декоративной перегруженности в пользу чистых, выверенных решений с нотками роскоши. Больше внимания уделяют интересным фактурам, натуральности и единой логике пространства, где интерьер, фасад и ландшафт проектируются как целостная система. При подборе материалов важна их предсказуемость в эксплуатации: как они ведут себя со временем, реагируют на климат и нагрузки, насколько органично вписываются в архитектуру. Востребованы решения, сохраняющие внешний вид на годы: в интерьере — тактильные фактуры и природные оттенки, в экстерьере — износостойкие покрытия.

Главная ошибка — начинать ремонт без полного понимания проекта. Интерьер, инженерия и конструктив должны продумываться одновременно еще на раннем этапе. Сильный результат — когда все решения приняты до старта, а не в процессе работы. Именно такого принципа придерживается команда «Студии Д10».

10 **СТУДИЯ Д10**
ИНТЕРЬЕРНЫЕ И ЭКСТЕРЬЕРНЫЕ
РЕШЕНИЯ

Геленджик, ул. Майская, 9,
тел. 8 911 000 40 40, info@walld.ru,
studiod10, studiod10



Интерьеры

Фото из проекта дизайнера Марии Федосовой

Фотограф: Светлана Шурлова

Стиль: Анастасия Дубовскова

ЧЕРНАЯ ЖЕМЧУЖИНА

Площадь: 600 кв. м Фото: Роман Демченко

В новом проекте Марины Мартиросян расслабленная атмосфера курортного города встречается со статусной эстетикой дома. Пространство построено на смелых сочетаниях текстур и фактур, которые становятся мостом между интерьером и природой вокруг.





Марина Мартиросян

студия интерьерного дизайна «АГАССА» (AGASSA)

Передо мной стояла задача создать интерьер частного четырехэтажного дома, который отвечал бы высокому уровню комфорта и вступал в диалог с искусством и южной природой за окном. Особняк построен более 20 лет назад, поэтому реконструкцию вели с учетом его архитектурных особенностей. В результате в доме появились четыре спальни с санузлами, спа-зона, бильярдная, летняя кухня и придомовая территория с открытым бассейном. Мы намеренно отказались от строгой стилистики в пользу авторского высказывания, что естественным образом сформировало эклектику. Сердце дома — гостиная со вторым светом и панорамными окнами. Здесь все взгляды притягивает монументальная фреска от художницы Ирины Шрайнер. Яркая абстракция не ограничилась одной стеной: она плавно переходит на второй этаж, объединяя уровни в единую живописную историю. Планировка пространства раскрывается последовательно: цоколь отдан спа-зоне с выходом к бассейну, на первом этаже расположены гостиная, кухня, столовая, зона отдыха и бильярдная, на втором — гостевая спальня с санузлом, также здесь мы организовали выход в гараж. Третий уровень — осознанное погружение в африканскую стилистику: натуральные ткани, кожа, грубые фактуры, этнические принты и темное дерево создают контраст со сдержанной гостиной. Мебель в доме эксклюзивная — большая часть предметов выполнена по моим эскизам.



Особая роль в проекте отводится современному искусству. Для бильярдной, где царит дух честной игры и мужского клуба, выбрана работа Владимира Переверзева «Ночной павлин». Зону спа украсил чувственный пейзаж Игоря Михайленко «Картография сновидений», поддерживающий атмосферу безмятежности и тактильной роскоши. Также в интерьере живет авторская керамика от Ирины Дукиной. Мы смело сочетали фактуры и текстуры, создавая диалог между природным ландшафтом и рукотворным интерьером. Так, глянцевые поверхности камня и керамогранита соседствуют с брашированным дубом и живописной фактурой фрески, декором из кожи и бархатной тканью, образуя эстетичный баланс материалов. Территорию вокруг дома мы оформили как ботанический сад с вечнозелеными пальмами и редкими растениями. Бассейн отражает небо и зелень, стирая границу между архитектурой и природой. Этот проект для меня — о смелости в выборе стилей, любви к редким сочетаниям и, конечно, синергии разных видов искусства внутри одного пространства.

Шторы, «Модные»



Кровать и прикроватная тумба «Раджи», PARRA
Подушки, покрывало, «Модные»



Обеденный стол «Крете», PARRA



Подушки «Модные»



Кровать и прикроватная тумба «Порто», PARRA
Подушки, покрывало, «Модные»



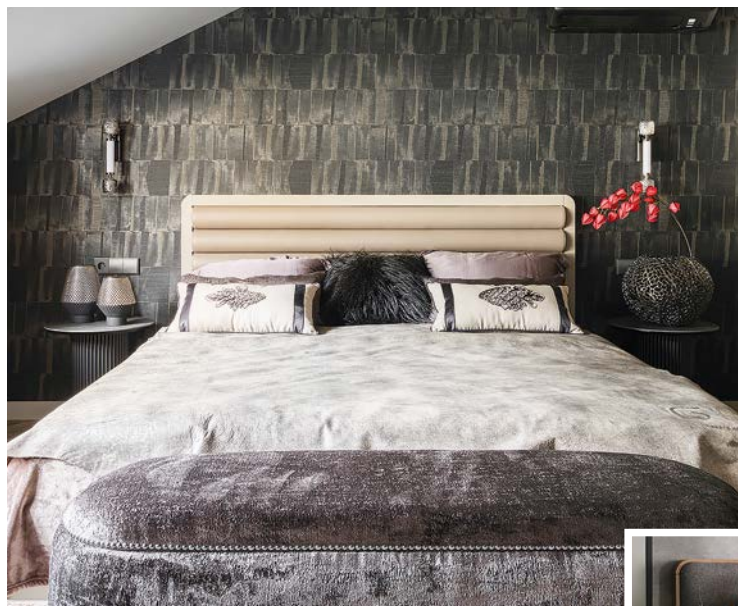
Подушки, покрывало, «Модные»



Кровать «Белла», PARRA
Подушки, покрывало, «Модные»



В РЕАЛИЗАЦИИ ПРОЕКТА УЧАСТВОВАЛИ:



PARRA

О компании: С 2005 года PARRA создает мебель по индивидуальным проектам, учитывая архитектуру пространства, функциональные задачи и образ жизни владельцев. В основе каждого изделия — выверенная геометрия, натуральный шпон и внимание к деталям на всех этапах производства.

Предметы разрабатываются в сотрудничестве с дизайнерами и архитекторами и реализуются с точностью до миллиметра, обеспечивая долговечность и высокое качество.

У бренда действует собственная сеть салонов в Москве, Санкт-Петербурге, Краснодаре и Сочи, а также корпоративная сервисная служба.

В этом проекте: Кровати «Раджо», «Орлиарте», «Белла» и «Порто». Прикроватные тумбы «Раджо» и «Порто», обеденный стол «Крете».

Ассортимент: Спальни, гостиные, прихожие, обеденные зоны, мягкая и уличная мебель, светильники, картины, панно.



PARRA

Well fits, Well feels®



parra.ru

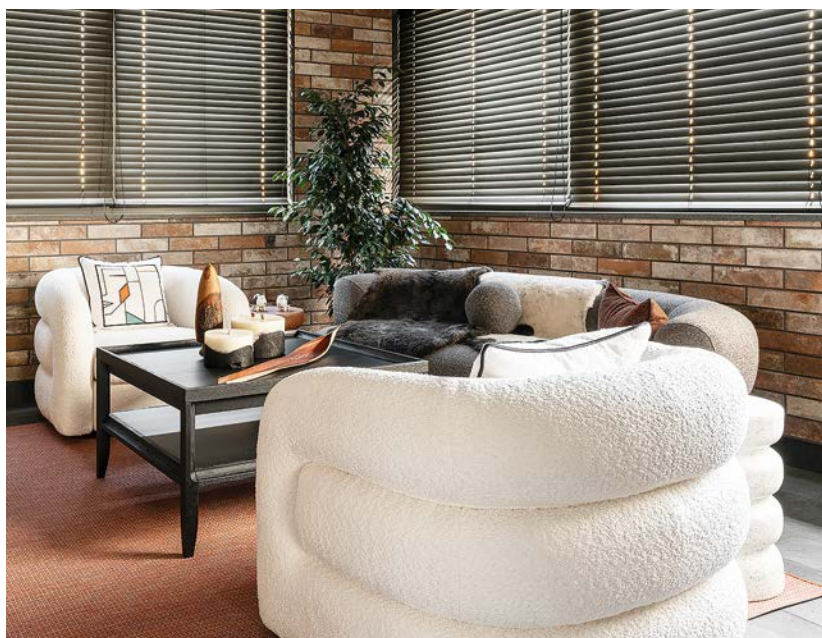
Реклама, ООО «Авангард», 123458, Москва, Стрелино, ул. Таминская, 6, помещ. 1/1, ОГРН 1247700693707

МОДНЫЕ

О компании: С 2002 года мы не просто создаем шторы — мы выстраиваем сценарий света: мягкое утро с римскими шторами, дневную игру теней от жалюзи и камерный вечер с блэкаутом. Как текстильные декораторы и технологи, мы объединяем эстетику и практичность, сопровождая клиента на всех этапах — от идеи до реализации. Вы получаете результат, в котором каждая деталь продумана.

В этом проекте: Шторы, подушки и саше из итальянских, испанских и турецких тканей, деревянные жалюзи. Дизайны нескольких подушек с вышивкой были разработаны специально для этого проекта.

Услуги: Профессиональные замеры и консультации, подбор тканей, карнизов и солнцезащитных систем, монтаж и навеска штор под ключ, технические консультации по подготовке ниш и выводов электропроводки, дизайнерские подушки и покрывала.



estd *Модные* 2002
САЛОН ИСКУССТВА ОФОРМЛЕНИЯ ОКОН

Сочи, СНТ «Турист», ул. Пятигорская, 49,
тел.: 8 962 883 11 00, 8 988 239 96 10,
modnyeshorty.ru, club233535420



В РЕАЛИЗАЦИИ ПРОЕКТА УЧАСТВОВАЛИ:



ГЭС

О компании: «Галерея Электрики и Света» работает на рынке освещения с 1998 года и входит в структуру компании ООО «Реал Электро». Сеть объединяет более 20 шоурумов по всей России, в ассортименте как электротехника от мировых брендов, так и собственные бренды Donel и Donolux.

Ключевые особенности компании — сертифицированное качество, честная ценовая политика и высокий уровень сервиса. «ГЭС» также оказывает услуги по проектированию света и электротехники, покраске и производству светильников на заказ, а также предлагает комплексные решения под ключ в поставке на объект.

Среди клиентов — как частные заказчики, так и корпоративные: гостиницы, рестораны и объекты культуры.

В этом проекте: Электрика: Donel R-98 (металл, вороненая сталь).

Ассортимент: Электротехника бренда Donel, современное LED-освещение Donolux®, датчики Steinel и другие бренды.



Краснодар, ул. Красных Партизан, 517,
тел. 8 (861) 212 80 42, krd@ges.su, [GES_KRD](#)

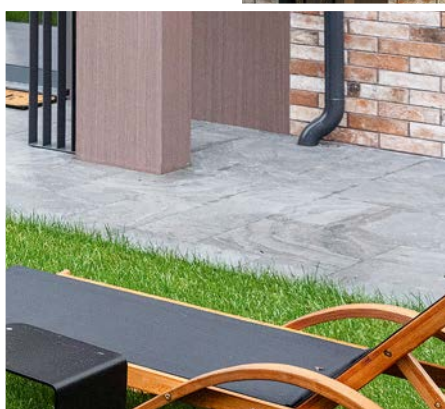
ООО «Реал Электро», 115088, Москва, ул. Южнопортовая, 34, стр. 2, 1-й этаж, помещ. 1, ком. 19-27, ОГРН 1067746457107

FLEXI

О компании: Торговый дом FLEXI более 30 лет занимает лидирующую позицию на рынке материалов для отделки. Компания предлагает продукцию всех ценовых категорий: от эконом- до премиум-класса. Является официальным дилером брендов Italon, Atlas Concorde, Vitra, Imola, La Faenza, Baldocer, Benadresa, QUA, KERALD и т.д. Миссия FLEXI — помочь реализовать смелые интерьерные идеи, предлагая все необходимое.

В этом проекте: Керамогранит Itaca Brazilian Nero в зоне бассейна, гараже и на участке.

Ассортимент: Керамогранит и керамическая плитка, напольные покрытия, обои, краски, лепнина, сантехника, мебель и аксессуары для ванных комнат.



Сочи, ул. Пластунская, 72;
ТЦ «Строй Сити», ул. Донская, 28;

Адлер, ул. Авиационная, 28/9,
тел. 8 (800) 234 75 75,
info@fleksi.ru,
[fleksi.ru](#), [fleksi.sochi](#)



ИП Кансузьян Шушаник Аюповна, ОГРНИП 3019236630600062

Шторы, «СТИЛЬНЫЕ-ТЕКСТИЛЬНЫЕ»
 Стол обеденный цельноламельный,
 подвесной светильник дымчатого цвета,
 «РУМСЕТ»



АЛЬПИЙСКИЙ КОЛОРИТ

Площадь: 374 кв. м Фотограф: Роман Демченко Декоратор: Евгения Куликова

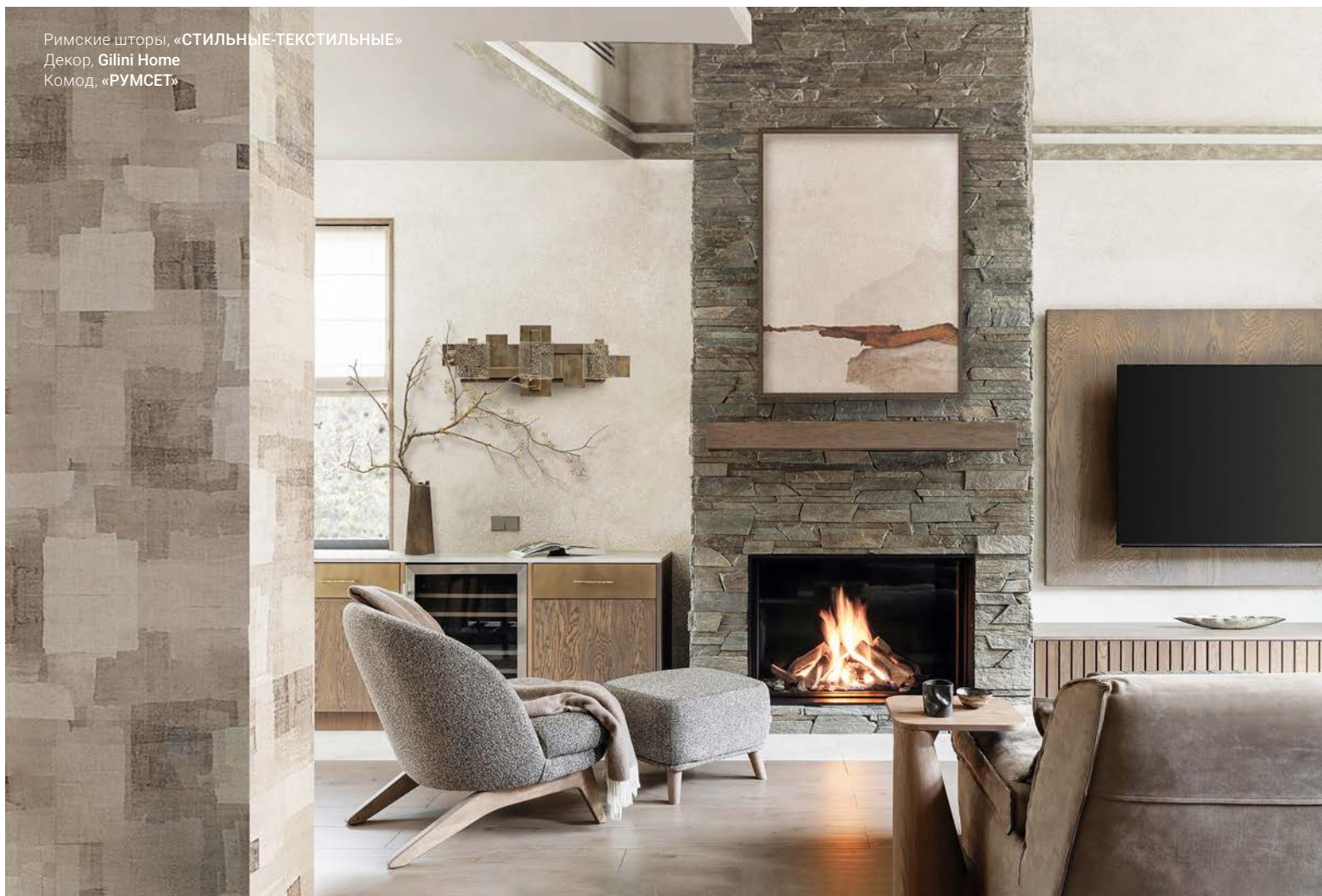
Юрий Григорьев создал интерьер, в котором современная архитектура переплетается с настроением швейцарской загородной эстетики. Пространство стало первым общим домом для семьи, рассчитанным на размеренный и насыщенный теплыми совместными моментами ритм жизни.

Проект выстроен в современной стилистике с элементами шале — решении, рожденном в диалоге с заказчиками и объединяющем актуальность с ощущением уюта. В основу проекта лег принцип целостности: единая палитра материалов проходит через все уровни, формируя глубину и визуальную завершенность. Четыре этажа организованы последовательно: первый включает входную группу, гардеробную, кухню-гостиную, технические помещения и сауну, второй отведен под мастер-блок с кабинетом и постирочной, третий объединяет детские и гостевые комнаты, а четвертый занимает зал для тренировок. Центральным акцентом стала гостиная со вторым светом: значительная высота потолков и шестиметровые панорамные окна раскрывают перспективу гор, наполняя интерьер светом и воздухом. В отдельных зонах применено патинирование зеркал, создавшее мягкий след времени, а латунь прошла сквозным мотивом в освещении, мебели и фурнитуре, связывая все элементы воедино. Особое внимание уделено главной лестнице — сочетание дерева и металла благородного латунного оттенка добавило ей выразительности. Красота решений практически подкреплена функциональностью — все этажи между собой также связаны бельевой трубой. Потолок с брашированной древесиной перекликается с массивной доской на полу, формируя стилистически верный образ шале. Отделка проекта материалами с природной фактурой — натуральным шпоном, сизалевыми панелями и металлизированными покрытиями — лишь подкрепляет его. Следуя заданному треку, палитра интерьера строится на естественных оттенках с мягкими вкраплениями зеленого мха, в то время как детские комнаты отличаются более ярким обликом, отражая пожелания маленьких клиентов.



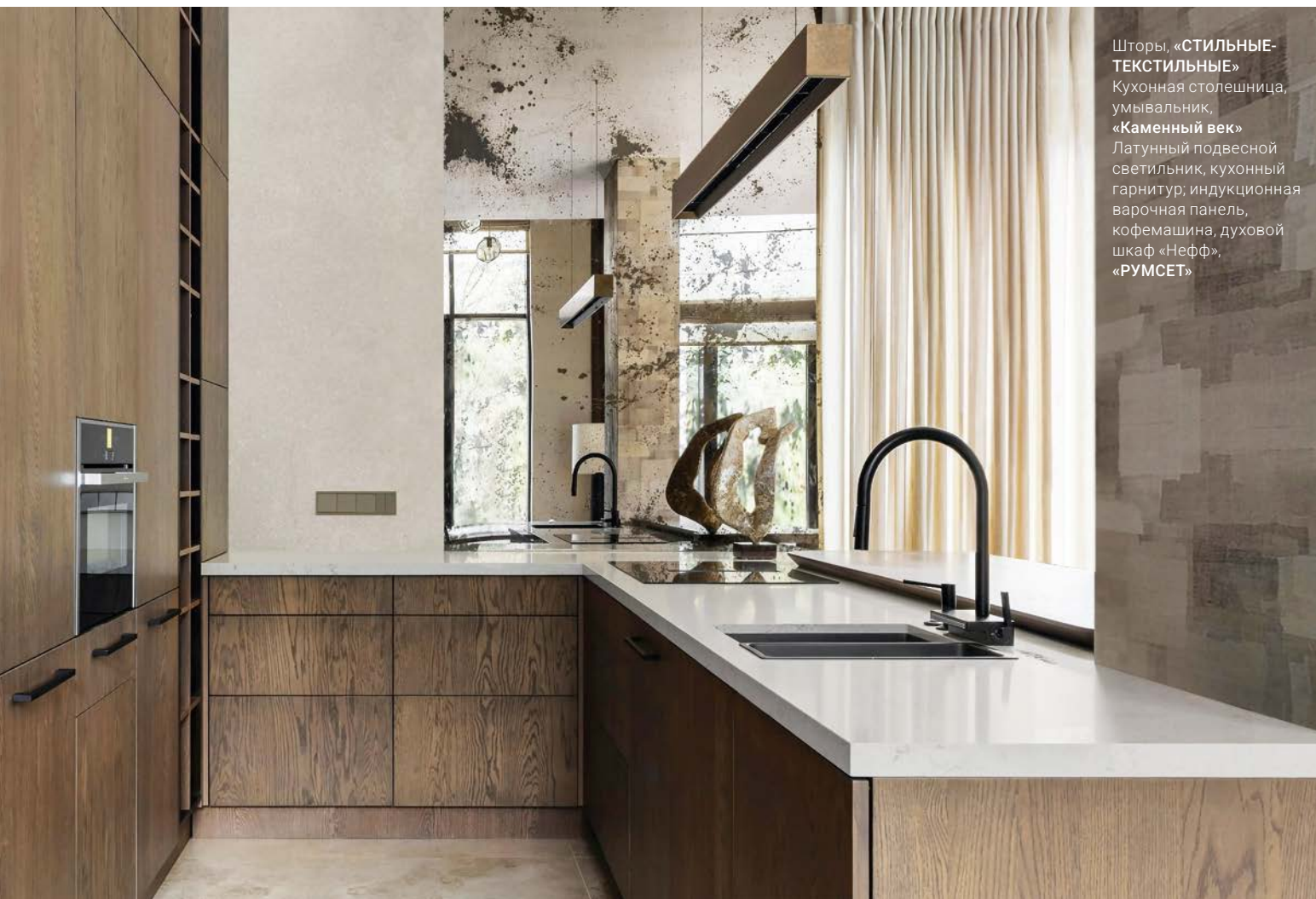
Юрий Григорьев

руководитель дизайн-студии Юрия Григорьева (YURYGREV)



Римские шторы, «СТИЛЬНЫЕ-ТЕКСТИЛЬНЫЕ»
 Декор, Gilini Home
 Комод, «РУМСЕТ»

Кухонная столешница, умывальник, «Каменный век» Латунный подвесной светильник, стулья полубарные «Нэмо», «Фурман», стол, кухонный гарнитур; индукционная варочная панель, кофемашина, духовой шкаф «Нефф», «РУМСЕТ»



Шторы, «СТИЛЬНЫЕ-ТЕКСТИЛЬНЫЕ» Кухонная столешница, умывальник, «Каменный век» Латунный подвесной светильник, кухонный гарнитур; индукционная варочная панель, кофемашина, духовой шкаф «Нефф», «РУМСЕТ»



Декор, Gilini Home
Рабочий стол, «РУМСЕТ»

Шторы, «СТИЛЬНЫЕ-ТЕКСТИЛЬНЫЕ»
Постельное белье «Чакра», «РУМСЕТ»



Шторы, тюль,
«СТИЛЬНЫЕ-
ТЕКСТИЛЬНЫЕ»
Кровать из массива
дуба, без подъемного
механизма, «РУМСЕТ»



Шторы, тюль,
«СТИЛЬНЫЕ-
ТЕКСТИЛЬНЫЕ»
Декор, Gilini Home
Консоль из дуба,
тонировка под
заказ, «РУМСЕТ»



В РЕАЛИЗАЦИИ ПРОЕКТА УЧАСТВОВАЛИ:

КАМЕННЫЙ ВЕК

О компании: «Каменный век» — один из крупнейших в России производителей и поставщиков изделий из акрилового камня и кварцевого агломерата. Компания основана в 2005 году и предлагает готовые решения для дизайнеров, архитекторов, мебельных фабрик и строительных компаний.

Среди ключевых преимуществ — ежегодное производство более 7 150 кв. м столешниц, изготовление изделий из искусственного камня в срок от семи дней, более 15 лет опыта на рынке и гарантия на продукцию до десяти лет.

В этом проекте: Столешницы на кухню, кухонные комоды, тумбы в мастер-санузле, тумба в детском санузле, тумба в постирочной.

Ассортимент: Кухонные столешницы, кухонные мойки из камня, раковины для санузла, подоконники и многое другое. Компания готова воплотить любые смелые интерьерные решения из камня.



КАМЕННЫЙ ВЕК
Производство изделий
из искусственного камня



Краснодар, ул. Производственная, 19,
тел. 8 (861) 202 52 74,
✉ krasnodar@euro-lux.ru,
🌐 krasnodar.euro-lux

В РЕАЛИЗАЦИИ ПРОЕКТА УЧАСТВОВАЛИ:



TIMO

О компании: Премиальная сантехника TIMO успела завоевать доверие покупателей благодаря широкому ассортименту и надежности на долгие годы. Изделия изготовлены из латуни с различными защитными покрытиями корпуса: хром, бронза, матовое золото и другие. Коллекции разрабатываются и производятся под строгим контролем специалистов: продукция проходит необходимые тесты на долговечность, что подтверждается пятилетней гарантией и соответствует российским стандартам, а также обеспечивает европейский уровень качества.

В этом проекте: В детском и гостевом санузлах: смесители для раковины, душевые системы, смеситель для ванны с душем.

Ассортимент: Душевые системы, стойки для душа, смесители для ванной и кухни, аксессуары и сливная арматура.



Москва,
Пятницкое ш., 6-й км,
9, стр. 14, склад 21,
тел. 8 (495) 787 01 28,
✉ info@timotrader.ru,
🌐 timotrader.ru



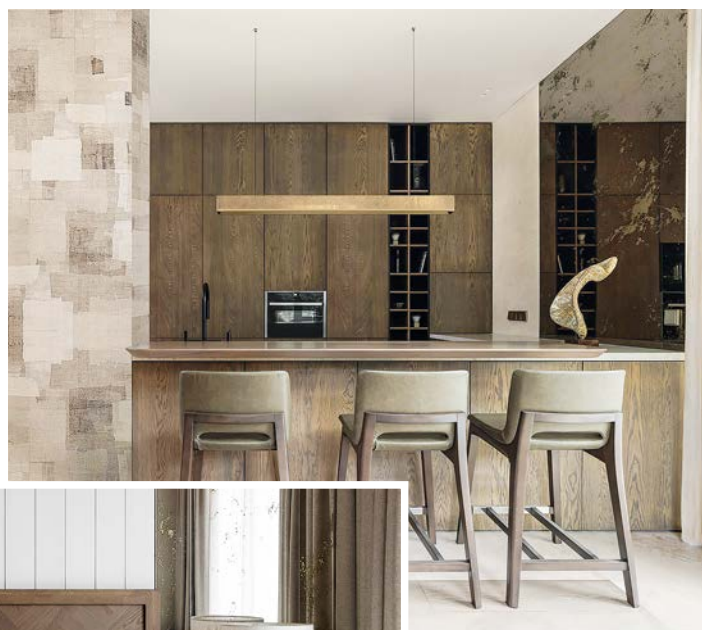
Реклама: ООО «ТИМОТРЕЙД», 143421, Красногорск, Пятницкое ш., стр. 9, 14/21/03, ОГРН 1205000553543

РУМСЕТ

О компании: Наша компания более пяти лет занимается подбором мебели и комплексной комплектацией интерьеров для частных и коммерческих проектов. Работа начинается с анализа дизайн-проекта: определяем ключевые зоны пространства и подбираем мебель европейских и российских брендов. При необходимости изготавливаем мебель на заказ и находим индивидуальные решения любой сложности.

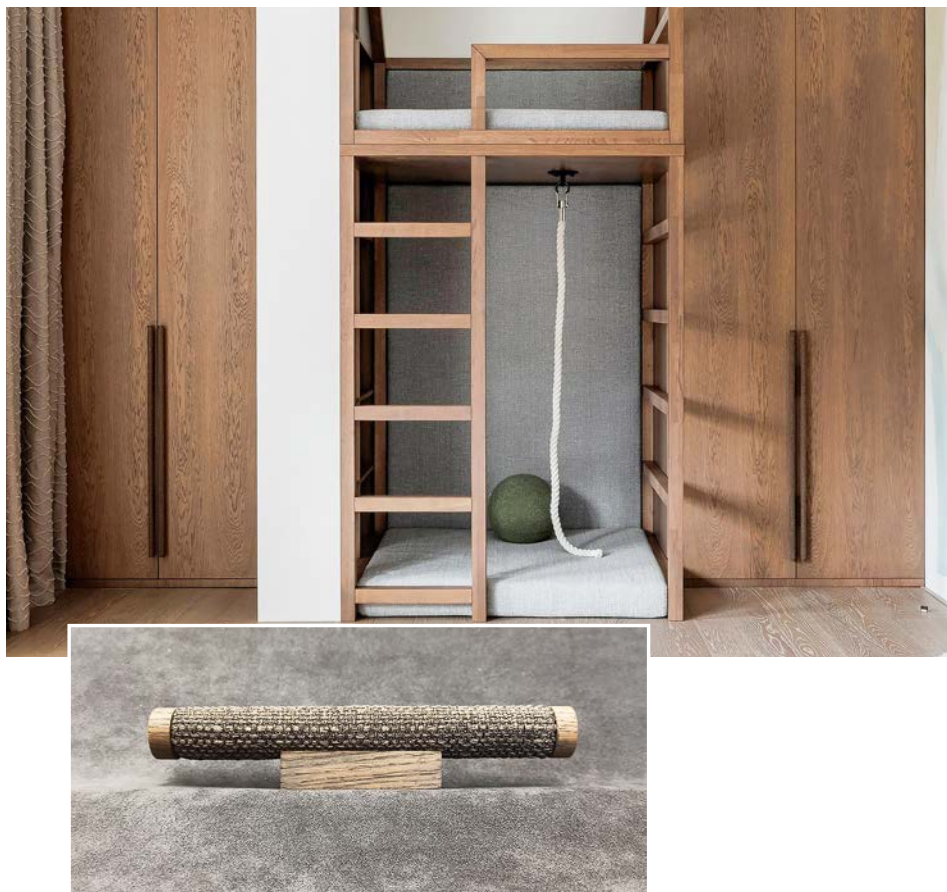
В этом проекте: На кухне: подвесные светильники, стул полубарный, стол, кухонный гарнитур, комод в зоне бара. Настенный светильник в холле, гардеробная в прихожей, кровать и консоль в гостевой спальне, шкаф и постельное белье в мастер-спальне, комод в мастер-санузле, комод в гостевом санузле, межкомнатные двери, фурнитура, техника для кухни и постирочной.

Услуги: Формируем целостный интерьер, дополняя его светом, сантехникой, отделочными материалами и декором. Сопровождаем проект на всех этапах: контролируем производство и сроки поставок, организуем доставку и проводим приемку на объекте. Такой подход позволяет реализовать интерьер точно в соответствии с замыслом проекта.



Тел. 8 925 012 22 42 (MAX),
✉ room-set@mail.ru

В РЕАЛИЗАЦИИ ПРОЕКТА УЧАСТВОВАЛИ:



МАСТЕРСКАЯ КОЖИ

О компании: Компания изготавливает мебельные ручки из натуральной кожи от проверенных поставщиков. Все материалы проходят строгий отбор, а основания из дерева и латуни тщательно обрабатываются вручную. Разнообразие фактур и широкий выбор оттенков помогают создавать индивидуальные интерьерные решения.

Более чем 30-летний опыт работы с кожей позволяет выполнять любые сложные изделия качественно и с высокой точностью исполнения. Мебельные ручки с кожей — уникальное предложение в России, которое помогает в полной мере раскрыть замысел дизайнера.

В этом проекте: Ручки в детской комнате.

Ассортимент: Ручное производство мебельных ручек из высококачественной кожи, цельной латуни и дерева.

мастерская кожи
KACAMKCUH



Санкт-Петербург, ул. Салова, 27в,
тел. 8 921 775 72 34, [vk leather_handles](https://www.instagram.com/leather_handles)

Реклама, ИП Касаткин Сергей Геннадьевич, ОГРН/ИП 309784727900020

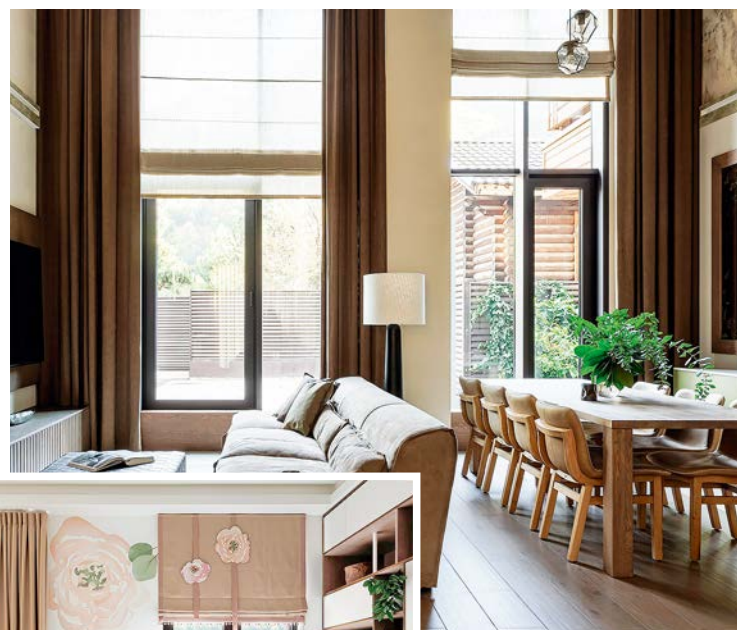
СТИЛЬНЫЕ-ТЕКСТИЛЬНЫЕ

О компании: Мы — студия текстильного дизайна с опытом работы более десяти лет, специализирующаяся на комплексном оформлении интерьеров. Создаем индивидуальные текстильные решения, которые подчеркивают архитектуру пространства и усиливают его характер. Работаем под ключ: от идеи и подбора тканей до производства и монтажа.

Реализуем проекты по всей России, включая удаленные объекты, с выездом на замеры и контролем качества на каждом этапе. Сотрудничаем с частными клиентами и дизайнерами интерьера, гарантируя точную и эстетически выверенную реализацию.

В этом проекте: Текстильные решения в доме.

Ассортимент: Комплексное текстильное оформление интерьера: шторы, карнизные системы, покрывала, подушки, постельные принадлежности.



СТУДИЯ ИНТЕРЬЕРНОГО ТЕКСТИЛЯ
СТИЛЬНЫЕ-ТЕКСТИЛЬНЫЕ



Москва, пер. 3-й Красносельский, 19с4,
тел. 8 977 255 68 62,
info@trendytextile.ru,
[trendydesign.ru](https://www.instagram.com/trendydesign.ru)

ООО «СТИЛЬНЫЕ-ТЕКСТИЛЬНЫЕ», 107140, Москва, пер. 3-й Красносельский, 19, стр. 4, помеш. 7Н, ОГРН 1157746221126

Журнальные столы, пуф, подсвечники, вазы, Gilini Home

СВЕТ И ТИШИНА

Площадь: 210 кв. м

Фотограф: Александр Пляскин

Декоратор: Катя Клее

Ирина Семенова и Анастасия Сергеева из дизайнерского бюро «Генезис» (GENESIS) создали пространство, в котором свет и воздух стали главными инструментами в оркестре. Интерьер дома в Сочи говорит на языке нового, мягкого минимализма, где каждая линия вторит ощущению покоя.



История проекта началась с желания создать пространство, в котором отдых ощущается как состояние обновления. Заказчиками дом в Сочи задуман как место перезагрузки — между морем и горами, в среде света и воздуха. Важно было сформировать интерьер, в который приятно возвращаться: спокойный, легкий, лишенный перегруженности. Основные пожелания — современное решение в мягкой тональности, с продуманной эргономикой, качественными материалами и визуальной чистотой. Работа велась с уже готовой архитектурой: пространство требовало адаптации под образ жизни владельцев, пересмотра планировочных решений и комплексного оформления. Концепция выстроена вокруг светлой среды с четкой геометрией и расслабленной атмосферой. В ее основу легли минимализм и выверенная пластика объемов: прямые линии, матовые поверхности, тактильные фактуры и продуманное взаимодействие естественного и искусственного света. Зонирование организовано по вертикальному принципу с разделением на общественные и приватные уровни, внутри которых пространство мягко перетекает за счет света и пластики мебели. У дома есть собственный характер, возникающий из сочетания сочинского света и панорамных окон, которые стирают грань между интерьером и природой. Интерьер получился современным, живым и сдержанно теплым — с акцентом на фактуры и выверенную композицию.



Ирина Семенова и Анастасия Сергеева

руководитель и дизайнер студии «Генезис» (GENESIS)

Стеллаж, комод, «Престиж»
Чаша, Gilini Home
Шторы, Art&Shock



Комод, консоль, «Престиж»
Вазы, Gilini Home



Кухонный гарнитур,
кухонный остров,
обеденный стол, «Престиж»
Чаша, Gilini Home
Шторы, Art&Shock



Тумба прикроватная,
шкаф, «Престиж»
Кофейный стол
«Кафка» (Kafka),
Gilini Home
Шторы, Art&Shock



Шкаф, «Престиж»
Шторы, Art&Shock

Материальная палитра проекта выстроена как цельная система, где каждая поверхность работает на общее ощущение спокойствия и тактильного комфорта. Напольное покрытие по всему дому — плитка под дерево с теплыми полами, создающая ощущение уюта и естественности. В кухонной зоне использована плитка под камень бежевого оттенка, деликатно обозначающая функциональную границу. Наиболее сложной частью стала гостиная с примыкающей кухней: пространство требовало точного зонирования без утраты объема и воздуха с сохранением визуальной цельности. Баланс был достигнут через выверенную работу с пропорциями, высотами и симметрией, особенно в интеграции акцентной вытяжки и стеклянного светильника над столом. Стены и потолок покрыты матовой краской, создающей мягкий нейтральный фон. Цветовая гамма построена на светлых природных оттенках — бежевых, кремовых, серо-тауповых, дополненных теплым деревом и графитовыми акцентами, придающими композиции четкость. В интерьере используются гипсовые панели с рельефом и деревянные плоскости, добавляющие глубину. Разные древесные оттенки — в плитке, ступенях и стеновых панелях — сведены в единую визуальную текстуру. Мягкая мебель отличается обтекаемыми формами, создавая ощущение расслабления. Встроенные системы хранения поддерживают чистый визуал пространства и его функциональность, включая ниши, шкафы и домашнюю библиотеку.



Тумбы прикроватные, «Престиж»
 Обои «Скай» (SKY), **FACTURA**
 Настольная лампа, ваза, **Gilini Home**
 Шторы, **Art&Shock**



Тумба под раковину, стеллаж, зеркало, «Престиж»
 Ваза, **Gilini Home**



Рабочий стол, шкаф навесной, «Престиж»
 Настольная лампа, ваза,
 скульптура «Величие», **Gilini Home**
 Шторы, **Art&Shock**



База, Gilini Home



В РЕАЛИЗАЦИИ ПРОЕКТА УЧАСТВОВАЛИ:

**ПРЕСТИЖ**

О компании: Более десяти лет компания «Престиж» (Prestige) производит эксклюзивную корпусную мебель для частных и коммерческих пространств. В ассортименте представлены кухни, шкафы, решения для санузлов и гардеробных, шпонированные и бамбуковые панели, текстильные обои «Декаро» (Decaro), диваны «Линеа» (Linea Home), премиальная мебель фабрики «Фурман» (Furman), а также готовая мебель и малые формы из Китая и Европы, доступные на складе. Благодаря сотрудничеству с надежными поставщиками компания уверена в качестве мебели и актуальности коллекций, что подтверждается сотнями довольных клиентов с самыми взыскательными предпочтениями.

«Престиж» — персонализированная мебель, способная удивить эргономикой и дизайном.

В этом проекте: Кухонный гарнитур, кухонный остров, вся корпусная мебель.

Ассортимент: Кухни, шкафы, мебель для санузлов и гардеробных, настенные панели и обои.

**ПРЕСТИЖ**

Сочи, Грузинский пер., 2Б,
тел. 8 (862) 296 92 62,

✉ info@prestige-int.ru,

🌐 prestige-int.ru, 📠 club224908771



ИП Никонов Олег Валерьевич, ОГРНИП 3215108100478696

GILINI HOME

О компании: Компания Gilini Home появилась на рынке в 2017 году. С этого времени магазин зарекомендовал себя как надежный поставщик мебели, света и декора. В ассортименте представлена продукция собственного производства, а также коллекции других проверенных производителей со всего мира. В штате компании работают профессиональные дизайнеры, которые всегда помогут клиенту в выборе предметов интерьера для различных объектов. Доставка заказов осуществляется по всей территории России. Сотрудничество с дизайнерами строится на взаимовыгодных условиях.

В этом проекте: Журнальные и кофейные столы, декор.

Ассортимент: Мебель и предметы интерьера, декор, освещение.

Gilini Home



Сочи,
ул. Транспортная, 153,
тел.: 8 966 770 66 88,
8 966 779 66 88,
✉ manager@gilini.ru,
🌐 gilini.ru



ООО «Атлентер», Москва, б-р Яна Райниса, 12, кв. 158, ОГРН 116774670781

В РЕАЛИЗАЦИИ ПРОЕКТА УЧАСТВОВАЛИ:



FACTURA

О компании: Компания FACTURA работает на рынке интерьерных решений более 11 лет. Она производит авторские обои-панно ручной отрисовки. В ассортименте — более 200 моделей, а также различные материалы на любой вкус и под любую задачу: флизелин, текстиль и влагостойкие покрытия. Ключевое отличие компании — собственное производство, ручная работа художников и индивидуальный подход к каждому проекту. FACTURA обеспечивает стабильные короткие сроки, делает цветокоррекцию и сопровождает клиентов на всех этапах, что делает сотрудничество удобным и предсказуемым.

В этом проекте: Обои-панно «Скай» (SKY) в детской.

Ассортимент: Авторские обои ручной отрисовки для гостиных, спален, офисов, кухонь, ванных и детских комнат.

FACTURA

АВТОРСКИЕ ОБОИ-ПАННО

Санкт-Петербург,
Красногвардейская площадь, 3е,
DESIGN DISTRICT DAA СПб,
1-й этаж, Е1 048,
тел. 8 (800) 550 33 54,
shop@ffactura.ru,
ffactura.ru, ffactura



ООО «Обои Фактура», Санкт-Петербург, вн. тер. г. муниципальный округ Малая Охта, Красногвардейская пл., 3, литера Е, помещ. 23-Н/1/1019, ОГРН 1217800170631

ART&SHOCK

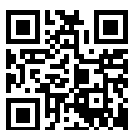
О компании: Мы не просто продаем ткани. Мы берем на себя все: от идеи до готового изделия. У нас есть решение для каждого проекта.

- Подбор тканей. Подходящий состав, цвет и фактура под вашу задачу.
- Разработка дизайна. Уникальные принты и решения, которые выделяют вас среди конкурентов.
- Производство. Полный цикл под ключ — готовое изделие на выходе.

С 2013 года мы набираем обороты, потому что верим — в текстиле нет мелочей. Тысячи довольных клиентов, 11 лет опыта и растущие мощности — лучшее доказательство нашей надежности.

В этом проекте: Шторы на кухне, в гостиной, кабинете, спальнях.

Ассортимент: Текстиль на заказ.



Сочи, ул. Пластунская, 50/2,
4-й этаж, каб. 44,
тел.: 8 928 428 95 30 (офис),
8 918 201 94 41,
sochi-textile.ru



ИП Анащенкова Екатерина Олеговна, ОГРНИП 313236734300081

КАРТИНА СЕМЕЙНОЙ ЖИЗНИ

Площадь: 234 кв. м Фото: Светлана Шурлова Стиль: Анастасия Дубовскова

IROOMS.design создали дом, где предусмотрено все для жизни молодой семьи – от удобной планировки до стильной, функциональной мебели. В результате получился выразительный интерьер со своим характером, который занял особое место в портфолио студии.



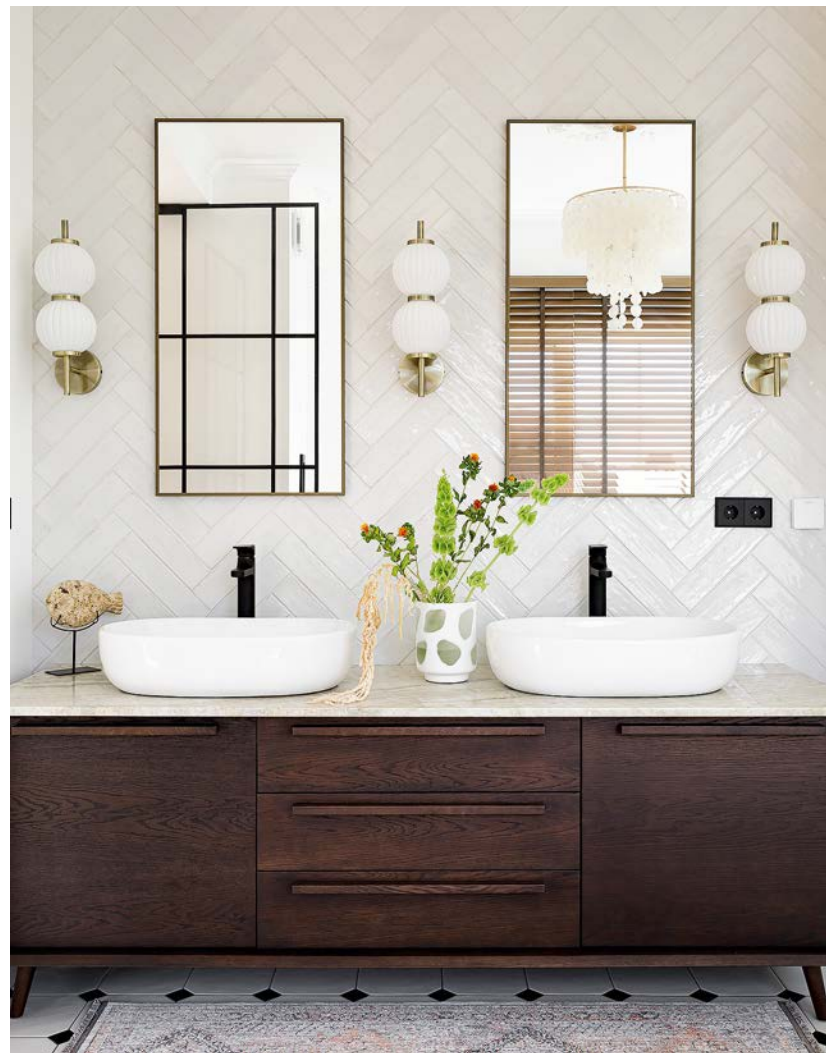


Мария Федосова

ведущий дизайнер и руководитель студии IROOMS.design
(«АЙРУМС дизайн»)

Заказчики обратились с запросом создать пространство с французским шиком и элементами эклектики. Для нашей команды это нетипичная работа, так как большую часть портфолио занимают интерьеры в современном стиле. Поэтому этот проект стал для студии ценным опытом. Главные пожелания заключались в использовании исключительно натуральных материалов, простоте деталей и оригинальных решениях. Заказчики хотели видеть в интерьере много дерева, поэтому в основе — шпон мореного дуба и камень кварцит. В каждой детали — от фурнитуры до аккуратно интегрированных технических элементов — чувствуется эстетика. Спокойная, светлая палитра стала универсальной основой и легким фоном для современных предметов мебели и декора. Планировочное решение продумано с учетом комфортных сценариев жизни для молодой семьи. Например, в мастер-спальне предусмотрели выход на просторную лоджию. Также к комнате присоединили ванную, отделив ее лишь стеклянной перегородкой, которую при необходимости можно открыть и получить единое светлое пространство. Кроме этого, организовали в доме детские комнаты и общую зону кухни-гостиной-столовой. Особый характер интерьеру придают винтажные предметы и искусство. Так, на кухне размещена репродукция картины «Привели детей» Василия Поленова, а прихожую украшают винтажное зеркало и люстра. Особое место в доме занимает большая домашняя библиотека — она становится отражением внутреннего мира владельцев и придает пространству глубину и индивидуальность.









МЕСТО ВСТРЕЧИ

Площадь: 450 кв. м Фото: Антон Комаров

В окружении гор Павел Баканов создал дом, куда семья съезжается из разных городов, чтобы провести время вместе. Здесь продуманы как общее пространство для отдыха и общения, так и собственные уголки для уединения.



Павел Баканов
дизайнер интерьера





Дом расположен в горах с панорамными видами на лес и задуман как точка притяжения большой семьи. Это пространство для праздников, встреч и долгих уикендов для нескольких поколений. К проекту я подключился на финальной стадии строительства, когда архитектура уже была завершена, но внутренняя логика требовала переосмысления. Изначальная планировка не учитывала сценарии жизни заказчиков, поэтому ее скорректировали, создав для каждого члена семьи свое собственное место для уединения. При этом удалось сохранить ощущение общего пространства. Выразительную архитектуру с темным кирпичом, колоннами и сложной кровлей уравновесили сдержанным интерьером. В нем преобладают четкие линии, спокойная геометрия и лаконичная цветовая палитра. Масштаб дома потребовал индивидуальных решений. Практически вся мебель выполнена на заказ из натуральных материалов: столярные изделия, обеденные и журнальные столы, корпусная мебель. Подобранный текстиль добавляет пространству тактильность и тепло. Свет выстроен по многоуровневому сценарию. Функциональное освещение решено с помощью встроенных точечных и шинных систем, а декоративные подвесные светильники служат акцентами — особенно в зоне второго света и кухне, где крупные формы становятся композиционным центром. Интерьер не спорит с природой за окном, а продолжает ее, создавая ощущение гармонии и покоя.







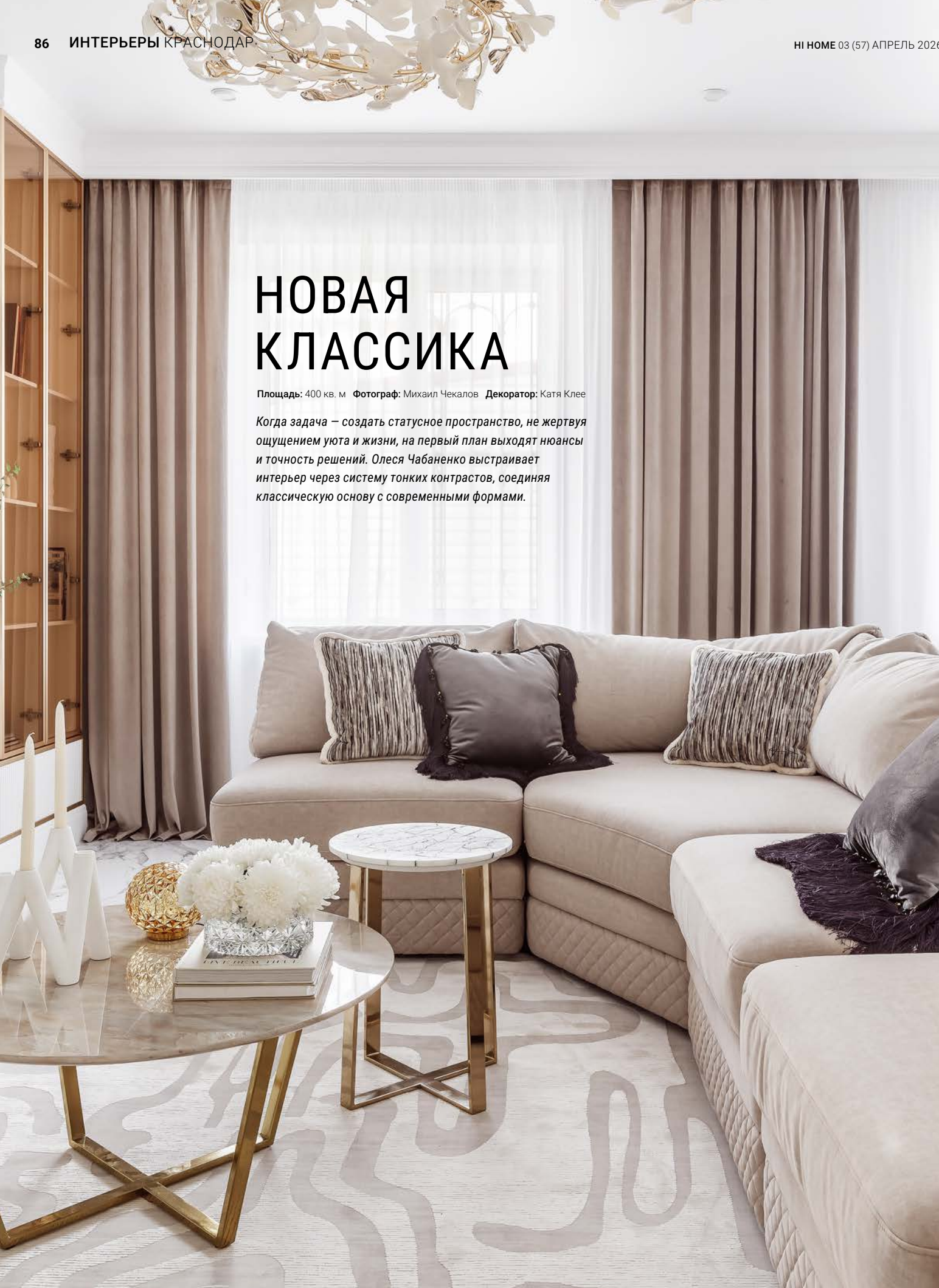




НОВАЯ КЛАССИКА

Площадь: 400 кв. м Фотограф: Михаил Чекалов Декоратор: Катя Клее

Когда задача – создать статусное пространство, не жертвуя ощущением уюта и жизни, на первый план выходят нюансы и точность решений. Олеся Чабаненко выстраивает интерьер через систему тонких контрастов, соединяя классическую основу с современными формами.



Проект начался с запроса на пространство, которое будет выглядеть статусно, но при этом оставаться теплым и комфортным для жизни. Важно было уйти от излишней декоративности и создать интерьер, который раскрывается через свет, фактуры и детали. В основе — современная классика с легким настроением ар-деко. Работа велась с перепланировки: задачей было полностью переосмыслить дом под новые требования, включая демонтаж и формирование новой структуры. Композиция выстроена вокруг парадной зоны, объединяющей гостиную, столовую и кухню. Это единое, перетекающее пространство с ощущением воздуха и открытости, но с четким функциональным делением. Зонирование формируется за счет мебели, исключая любые жесткие границы, — все модели подобраны с учетом реальной жизни заказчиков, сочетая эстетику и удобство. В столовой акцентом стал стол с выразительным основанием, в гостиной — модульный диван, адаптирующийся под разные сценарии. Ключевая идея — соединение классической архитектурной базы с современными приемами: молдинги, симметрия и рифленые панели сочетаются со скульптурной мебелью и смелыми решениями. В общественной зоне использован мраморный керамогранит, усиливающий ощущение парадности, в приватном блоке — дерево, добавляющее тепла. Металл объединяет интерьер, повторяясь в деталях и светильниках. Особое внимание уделено лестнице с двойным светом — сложной по пропорциям и восприятию зоне, которая во многом задает характер всего проекта. В ней было важно все — масштаб люстры, пропорции, то, как она собирает пространство вокруг себя и как меняется восприятие при разном освещении. Для поддержания визуально спокойного образа и целостности палитра построена на сложных светлых оттенках: молочные, бежевые, шампань, теплый серый.



Олеся Чабаненко

дизайнер интерьера











В НЕБЕСАХ

Площадь: 500 кв. м Фотограф: Михаил Чекалов

Пространство для большой семьи раскрывается через свет, высоту и яркое небо за окнами, превращаясь в живую эклектичную среду, в которой воздух и движение ощущаются на уровне формы и цвета. Ася Задикян спроектировала интерьер, где смешение стилей создало цельную, элегантную и по-настоящему нежную композицию.



Знакомство с проектом началось задолго до его реализации: ранее в этом же здании был реализован интерьер гостиницы, где со временем на шестом этаже сформировался двухуровневый пентхаус со вторым светом и террасой с бассейном. Будущий интерьер складывался в активном диалоге с заказчицей, чье вовлеченное участие стало важной частью процесса, — так это пространство стало домом для тех же владельцев. Концепция складывалась естественно, продолжая образ жизни клиентов: частые путешествия и любовь к Европе задали настроение интерьера вне локального колорита — с оттенком иного менталитета, чуть дерзкого, но сдержанно элегантного. Интерьер задумывался эклектичным и выразительным, но при этом комфортным для жизни большой семьи. Работа началась в уже заданной архитектуре — с возведенными перегородками и сформированной геометрией потолков, что требовало точной и деликатной настройки. Высота второго света около 11 метров и стеклянный купол определили композицию: центр объема стал смысловым ядром, вокруг которого разворачивается гостиная, а остальные зоны мягко расходятся по сторонам. Второй этаж отдан приватным помещениям, расположенным по кругу и формирующим антресольную галерею вокруг купола. В пространстве считываются классические черты — колонны, лепнина, симметрия, четкие пропорции, — собранные в цельную, уравновешенную композицию с единым центром.



Ася Задикян

руководитель дизайн-студии Аси Задикян
(ASYA ZADIKYAN studio)





Главная интрига проекта сосредоточена в геометрии центрального пространства и работе с подкупольной частью. Металлические колонны, изначально поддерживающие стеклянный купол, были переосмыслены и оформлены как классические, дополненные фризом, а поверхность купола была покрыта тонкой гипсовой лепниной, напоминающей легкую ажурную вуаль. Конструкция утратила прежнюю тяжесть и приобрела воздушность, а подкупольное пространство стало собирать интерьер в целостную, плавную композицию. Инженерным акцентом стал лифт для центральной люстры — скрытое и практичное решение, обеспечивающее легкость ее обслуживания. Свет объединяет пространство, выполняя и функциональную, и декоративную роль, а крупная люстра стала его выразительной доминантой. Мебель в этом интерьере выступает не фоном, а полноценным участником композиции: разнообразие стилей, оттенков и фактур складывается в гармоничное и живое сочетание. Материалы остаются сдержанными — пол решен как единое полотно из шпона, стены окрашены в спокойные тона, создавая мягкую основу. Цвет работает как настроение: нежно-голубые стены перекликаются с видом за окнами, где можно наблюдать чистое ясное небо и бесчисленное количество самолетов из-за близости дома к аэропорту, а более сложные морские оттенки спален подчеркивают индивидуальность.







СКАЗКА НА НОВЫЙ ЛАД

Площадь: 160 кв. м Фото: Александр Гляскин

На берегу реки Каролина Горбанева создала дом из сруба, ставший современной интерпретацией сказочного терема. Мебель и двери в нем выполнены на заказ и гармонируют со срубом, а искусство созвучно с пейзажем за окном.

Особое внимание уделили архитектурному плану, работая над этим домом. Все стены выполнены из оцилиндрованного бревна, исключение составляют лишь перегородки санузла и гардеробной из ГКЛ. Поэтому еще на раннем этапе было важно продумать и утвердить планировку: в дальнейшем скорректировать ее практически невозможно, так как стены из бревна являются несущими конструкциями. На первом этаже обошлись без внешних проводов, а розетки и выключатели строго привязаны к шагу бревна и возможностям скрытого подключения. Для каждой точки дополнительно изготавливали специальные накладки, позволяющие интегрировать электрику в округлую поверхность. На втором этаже открытая проводка дала больше свободы, но потребовала внимательной проработки направления витого кабеля, чтобы избежать лишней графики на стенах. У хозяев много домашних животных, они любят уединение и природу, поэтому важной задачей стало сохранение ландшафта. В интерьере хотелось передать внутренний мир его обитателей — создать светлое, воздушное пространство со своим характером. Так в пастельной цветовой палитре появились яркие акценты. В гостевом санузле сруб окрашен в насыщенный синий, а в мастер-спальне желтая ванна выделяется на фоне орнамента с чертополохами. Растительные мотивы продолжают в спальне: обои с маками поддерживают легкий текстиль над кроватью, создавая притягивающую взгляды композицию. Весь дом воплощает собой образ сказочного терема в своей современной интерпретации. Отсюда — мозаичные панно на полу, декоративные мотивы в мебели, текстиле и отделке. В люстрах четко прослеживается баланс между классикой и современностью. Связь с природой за окном поддерживает искусство внутри. Так, яркое полотно в гостиной — работа Константина Лупанова «Девочка с петухом» — служит ярким акцентом и передает атмосферу места.



Каролина Горбанева

дизайнер интерьера



Шторы, «Ландеко»



Шторы, «Ландеко»



Шторы, «Ландеко»





Шторы «Ландеко»



В РЕАЛИЗАЦИИ ПРОЕКТА УЧАСТВОВАЛИ:



ЛАНДЕКО

О компании: С 2008 года «Ландеко» не просто изготавливает шторы и текстиль, а, учитывая характер и образ жизни хозяев, создает пространство, где хочется жить, творить и отдыхать. В салоне представлен широкий выбор тканей от ведущих мировых производителей.

Команда бренда уверена: у каждого дома — свой характер, а у владельцев — собственное представление о красоте. Поэтому в коллекциях нет места шаблонам и к каждому новому проекту подходят индивидуально.

В этом проекте: Шторы во всех комнатах.

Ассортимент: Все виды штор для частных и общественных пространств: классические, австрийские, английские, японские, римские, французские, китайские, рулонные, плиссе, а также жалюзи, ламбрекены, карнизы.

Ландеко

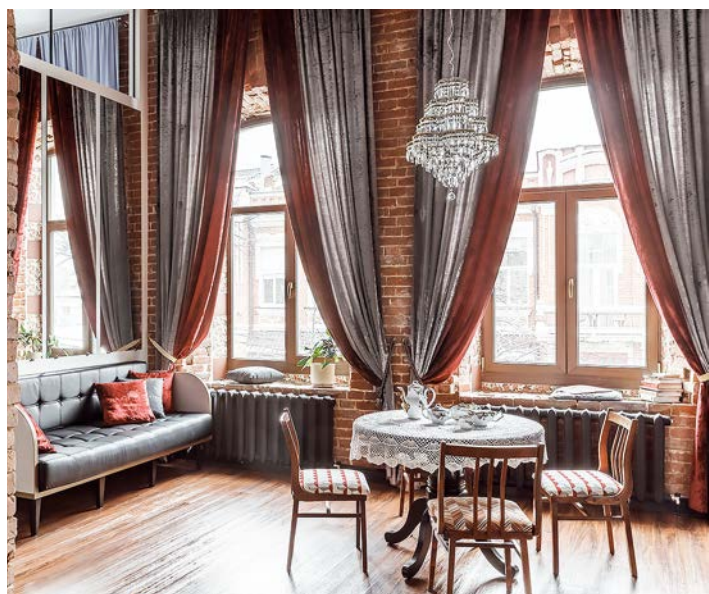
Краснодар ул. Сормовская, 1/10,
тел. 8 918 263 02 16,
landeko.ru, landeco@mail.ru





Алена Щербина

интерьерный и предметный дизайнер,
декоратор



Текстиль способен оживить любое пространство — именно поэтому я, как большой любитель живых интерьеров, уделяю ему особое внимание в проектах. Это финальный штрих — как вишенка на торте, — который собирает интерьер воедино. В работе с компанией «Шторы Пахомова» я, прежде всего, ценю разнообразие ассортимента: здесь можно найти действительно выразительные решения по фактурам и цвету. Особенно меня удивили ткани из Индии с вышивкой — великолепное качество, европейская эстетика, чистые цвета и при этом приятная, доступная стоимость. Отдельного внимания заслуживают и деревянные жалюзи: с тонкими ламелями и выверенной палитрой. Мне важно то, что команда берет на себя весь цикл — от подбора текстиля до пошива, установки и последующего обслуживания. «Шторы Пахомова» — это профессионалы, которые помогут на каждом этапе выбора всех элементов красоты.



Краснодар, ул. Зиповская, 5Б, 2-й этаж,
тел. 8 988 470 78 33,
шторы-пахомова.рф



СВЕТ,
ГДЕ ТЕХНОЛОГИИ
СТАНОВЯТСЯ
ДИЗАЙНОМ



*Поворотный
механизм*

*Zero
by
Alexey Danilin*

*Широкий
угол рассеивания
180°*

MAYTONI GROUP

ЛЕД ГРУПП

Светодиодное освещение

г. Краснодар,
ул. им. М. Горького, 160
+7 861 206 0140

Официальный дилер Maytoni в Краснодарском крае

г. Новороссийск,
ул. Ленина, 6в (п. Цемдолина)
+7 988 241 7775

г. Сочи,
ул. Транспортная, 65
+7 862 555 2580

ПОДОБРАТЬ
ОСВЕЩЕНИЕ



12+

ООО «Лед-Групп», 350000, г. Краснодар, ул. им. М. Горького, 160. ОГРН: 1112308004390



Наталья Рассказова
дизайнер интерьера



С компанией «ПрофильДорс» (ProfilDoors) я работаю уже давно — я уверена в их качестве, поэтому без колебаний рекомендую бренд своим заказчикам. Для меня важна вариативность решений, и именно здесь она реализована максимально широко: от классических распашных систем до сложных механизмов вроде книжки, пенала, купе, «Пивот» (Pivot) или «Компакт» (Compact) — можно подобрать формат под любую задачу и планировку. В салоне представлен большой ассортимент: межкомнатные и входные двери, стеновые панели, алюминиевые перегородки. В одном из недавних проектов я использовала двери в алюминиевом профиле со стеклом — они дарят ощущение легкости, выглядят современно и визуально разгружают пространство. Дополнительное преимущество — широкая палитра оттенков стекла, позволяющая точно попасть в концепцию интерьера. Эта коллекция одинаково выразительно смотрится как в скрытом коробе, так и в классическом исполнении с наличниками. Отдельно отмечу высокие полотна — от 2 300 мм: они вытягивают пространство, визуально поднимают потолки и делают интерьер более статусным. Для меня «ПрофильДорс» — это история о прогрессивных взглядах и технологии, которые повышают качество жизни.



PROFILDOORS

Краснодар, ул. Красных Партизан, 80/1,
тел.: 8 962 884 00 10, 8 962 884 00 19,
✉ dk-com@mail.ru, **VK** pervaya_dvernaya_krd



ИЗДЕЛИЯ ИЗ ГРАНИТА | МРАМОРА | ТРАВЕРТИНА | ОНИКСА
ПОДОКОННИКИ | СТУПЕНИ | СТОЛЕШНИЦЫ | КАМИНЫ | ОБЕДЕННЫЕ СТОЛЫ | КОФЕЙНЫЕ СТОЛИКИ



НЕПРЕВЗОЙДЕННАЯ КРАСОТА,
ВЫСОКОЕ КАЧЕСТВО,
ДОЛГОВЕЧНОСТЬ

Склад и производство с оборудованием последнего поколения в Новороссийске.
Полный цикл от выезда на замер до монтажа.

ИП Хузина Регина Эдуардовна, ОГРНИП 3115231500007862



Новороссийск, пос. Гайдук, ул. Охотничья, 25,
тел. 8 918 344 74 09, gallerykam@inbox.ru



Галерея
Камня

В ДИАЛОГЕ ЭПОХ

Сегодня строительные бюро нового поколения становятся точкой притяжения для дизайнеров. Именно в этом и заключается актуальный стандарт рынка — не просто делать ремонт, а создавать арт-среду. Новое пространство «Команды Р» — там, где дизайн получает достойное воплощение.

R

строительное бюро
Команда

Есть пространства, которые говорят сами за себя. Достаточно переступить порог — и становится ясно: здесь работают люди, для которых важны не только технология и точность, но и атмосфера, уважение к архитектуре и замыслу. Офис строительного бюро — не просто рабочее пространство, а живая творческая среда, где естественно соединились история и современность. Здесь сохранены старинные потолки, пол и кирпичная кладка, которые придают интерьеру глубину, силу и характер.



На этом фоне выразительно раскрываются картинная галерея местных авторов, шоурум инновационных материалов и лаундж-зона — пространство идей и профессиональных встреч. Это место, где хочется обсуждать проекты, искать нестандартные решения и создавать интерьеры, в которых нет случайных деталей. Главное ощущение, которое остается после знакомства с бюро: здесь возможно все. Частный интерьер, ресторан, салон или коммерческий объект — команда мыслит не как подрядчик, а как соавтор реализации.

Краснодар, ул. Пашковская, 92,
тел. 8 (861) 207 25 63, komandarru@yandex.ru,
[komanda-r.ru](https://www.komanda-r.ru), [komanda.r.official](https://www.komanda.r.official)





arlight

ЭТО СВЕТ



НОБЕ | NOBE

Функциональность · Минимализм · Передовые технологии

ЛЕД ГРУПП

Светодиодное освещение

г. Краснодар,
ул. им. М. Горького, 160
+7 861 206 0140

Официальный дилер Arlight в Краснодарском крае

г. Новороссийск,
ул. Ленина, 6в (п. Цемдолина)
+7 918 480 1974

г. Сочи,
ул. Транспортная, 65
+7 862 555 2580



ЗАКАЗ НА САЙТЕ

12+

ООО «Лед-Групп», 350000, г. Краснодар, ул. им. М. Горького, 160. ОГРН: 1112308004390.



Светлана Лепихова

руководитель и главный дизайнер студии
«Л-Студия»

тел. 8 927 733 93 43, ✉ lstudiodesign3@gmail.com,

🌐 l-s-design.com, 📷 [design_lepikhova](https://www.instagram.com/design_lepikhova)



К творчеству и красоте я стремилась с детства. Мой путь начался с художественной школы, затем я получила строительное образование и сейчас уже более 15 лет работаю в дизайне интерьера. Своей миссией я вижу делать человека счастливее через преобразование его пространства. Я не привязываюсь к стилям: для меня важно, чтобы интерьер оставался актуальным на протяжении десятилетий, сочетая эргономику и уют. Каждый проект для меня — это не просто набор красивых предметов, а полноценная среда, выстроенная вокруг конкретного человека и отражающая тех, кто в ней живет. Я всегда работаю от души — поэтому клиенты возвращаются снова и снова.



ЗАБРОНИРОВАТЬ



УЛ. КРАСНАЯ 169/1

ВРЕМЯ ТЁПЛЫХ ВСТРЕЧ

НА ФЕСТИВАЛЕ ПАНАЗИАТСКОЙ КУХНИ

В «ТЁПЛЫХ СТРАНАХ»



ВЫСТАВКА «НОВОЕ ВРЕМЯ 2.0»

19 марта в Краснодаре прошла интерьерная выставка «Новое время 2.0» от журнала Hi home, уже ставшая заметным событием в профессиональной среде. На одной площадке собрались локальные мастера и ведущие эксперты, чтобы обсудить развитие отрасли и показать возможности отечественного дизайна. В течение дня шла насыщенная деловая программа с участием руководителей дизайн-студий и строительных компаний, ведущих архитекторов и дизайнеров региона, а также приглашенных экспертов из других городов. Спикеры делились опытом реализации проектов, говорили о трендах, взаимодействии с заказчиками и подрядчиками, съемке проектов для глянца и ведении бизнеса в современных условиях. Экспозиционная часть объединила поставщиков края, представивших актуальные интерьерные решения, а также местных ремесленников, у которых можно было заказать эксклюзивные мебель и искусство. Выставка дала возможность получить вдохновение, знания и найти проверенных специалистов.

Краснодар, Galich Hall, ул. Красных Партизан, 181





ИГРАЯ ФОРМОЙ

Для творческого дуэта Лены Бур и Артура Юсупова («НАМУ БЮРО» / *NAMU BURO*) предметный дизайн становится способом переосмысления пространства — через сочетание архитектурной логики и игры. Их мебель — это работа с формой, цветом и контекстом, где утилитарные объекты обретают свой характер.

Предметы необычных форм способны подчеркнуть любое пространство, как последний штрих искусного рукописца. Выразительные объекты становятся смысловыми точками, вызывающими эмоции и личные интерпретации. Каждая деталь появляется не случайно — у всех элементов есть своя логика и история. Так и у Лены с Артуром идея создания собственной мебели сформировалась естественным образом: значительная часть предметов для проектов изготавливалась индивидуально, что со временем привело к разработке авторских дизайнов стульев, столов и других изделий, встроенных в интерьеры. В дальнейшем это стало основой для выпуска отдельных коллекций, доступных не только заказчикам, но и более широкой аудитории, разделяющей эту эстетику. Вся мебель производится на заказ, поэтому ее можно выполнить практически в любом цвете.

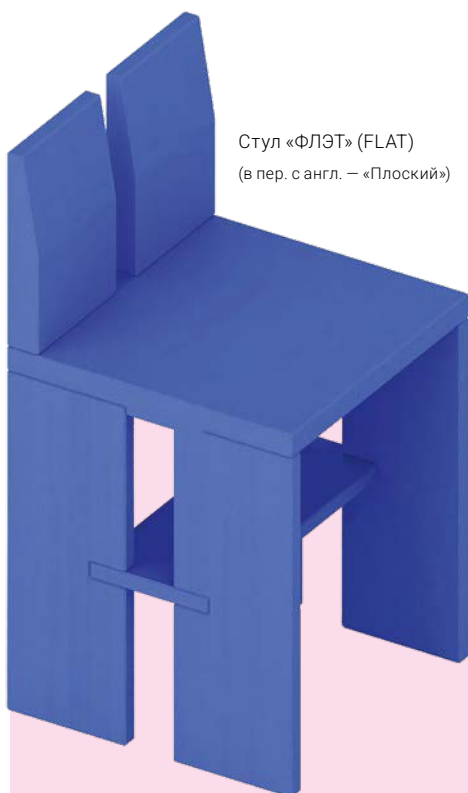
Значение имеют не только форма и оттенок, но и материал, из которого выполнено изделие. Мебель создается из массива дерева, формируя интересный контраст: легкие, почти игровые формы в оболочке из прочного, надежного материала. Коллекция мебели «РАУНДЭД» (ROUNDED) ассоциируется с детскими игрушками из детства. Плавные линии и почти незаметные стыки смягчают традиционные прямоугольные формы, делая предметы центром внимания в любой комнате. Коллекция «ФЛЭТ» (FLAT) вдохновлена исследованиями мастерских «ВХУТЕМАС»: в ее основе — попытка объединить строгую геометрию и архитектурные соединения с игровыми силуэтами. Гиперболизированная и ироничная корпоративная суровость сталкивается с идеей свободы и живой энергией в модели стола «КРОССЭД» (CROSSED), где насыщенный цвет усиливает выразительность четких, пересекающихся линий.



Стол
«КРОССЭД»
(CROSSED)
(в пер. с англ. —
«Перекрестный»)



Лена Бур
и Артур Юсупов



Стул «ФЛЭТ» (FLAT)
(в пер. с англ. — «Плоский»)



Табурет «РАДИУС» (RADIUS)

Стул «ЕАРС» (EARS)
(в пер. с англ. — «Уши»)





ЛИДЕР ШПОН — ВАШ НАДЕЖНЫЙ ПАРТНЕР В СОЗДАНИИ ИНТЕРЬЕРА

СТЕНОВЫЕ ПАНЕЛИ | МЕБЕЛЬ | МОНТАЖНЫЕ РАБОТЫ

СОБСТВЕННОЕ ПРОИЗВОДСТВО В КРАСНОДАРЕ

ДИПОН

— МЕБЕЛЬНАЯ ИНДУСТРИЯ —



Краснодар, ул. Дорожная, 1, тел.: 8 985 444 44 71, 8 985 311 49 11, leadershpon.ru