

SKODA



New
Superb

[Configurare ora](#)

Listino prezzi

valevole dal 03.01.2025

Selection

Codice di modello	Motore	Potenza	Cambio	Prezzi raccomandati non vincolanti*
NZ5D4DSE	2.0 I TDI SCR ¹⁾ (EU6)	110 kW / 150 CV	7 rapporti aut. DSG ²⁾	CHF 53'150
NZ5D6ZSE	2.0 I TDI SCR ¹⁾ 4x4 (EU6)	142 kW / 193 CV	7 rapporti aut. DSG ²⁾	CHF 56'380
NZ5DYCSE	1.5 TSI PHEV ³⁾	150 kW / 204 CV	6 rapporti aut. DSG ²⁾	CHF 55'730

L&K

Codice di modello	Motore	Potenza	Cambio	Prezzi raccomandati non vincolanti*
NZ556ZLK	2.0 I TDI SCR ¹⁾ 4x4 (EU6)	142 kW / 193 CV	7 rapporti aut. DSG ²⁾	CHF 63'930
NZ55PZLK	2.0 I TSI 4x4 (EU6)	195 kW / 265 CV	7 rapporti aut. DSG ²⁾	CHF 67'550
NZ55YCLK	1.5 I TSI PHEV ³⁾	150 kW / 204 CV	6 rapporti aut. DSG ²⁾	CHF 63'280

Sportline

Codice di modello	Motore	Potenza	Cambio	Prezzi raccomandati non vincolanti*
NZ5R6ZSL	2.0 I TDI SCR ¹⁾ 4x4 (EU6)	142 kW / 193 CV	7 rapporti aut. DSG ²⁾	CHF 63'640
NZ5RPZSL	2.0 I TSI 4x4 (EU6)	195 kW / 265 CV	7 rapporti aut. DSG ²⁾	CHF 67'260
NZ5RYCSL	1.5 I TSI PHEV ³⁾	150 kW / 204 CV	6 rapporti aut. DSG ²⁾	CHF 62'990

I prezzi si intendono in franchi svizzeri incl. IVA dell'8.1%.

¹⁾ La «Selective Catalytic Reduction (SCR)» comprende un additivo «AdBlue» supplementare che deve essere aggiunto da voi o dal vostro partner Škoda dopo un determinato periodo. «AdBlue» assicura una riduzione delle emissioni, in particolare degli ossidi di azoto.

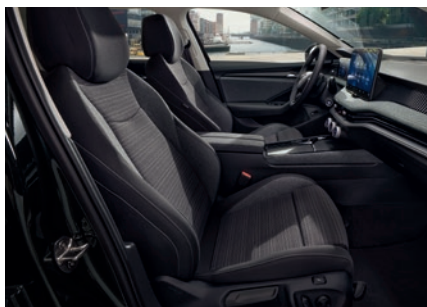
²⁾ Cambio automatico a doppia frizione

³⁾ Plug-in-Hybrid

* Prezzi raccomandati non vincolanti dell'importatore AMAG Import SA.

[Configurare ora](#)

Design Selection	Prezzi raccomandati non vincolanti*		
	Selection	L&K	Sportline
Loft › Rivestimenti dei sedili in tessuto grigio/nero	•	–	–
Lounge › Rivestimenti dei sedili in Suedia/pelle artificiale grigia › Bracciolo centrale posteriore con supporto tablet	1'670	–	–
Suite nero › Rivestimenti dei sedili in pelle nera/artificiale › Sedili anteriori regolabili elettricamente con funzione di memoria e dispositivo di ausilio all'ingresso › Specchietti retrovisori esterni ripiegabili elettricamente con oscuramento automatico (solo lato guida) e funzione di memoria › Sedili anteriori con funzione di ventilazione e massaggio › Bracciolo centrale posteriore con supporto tablet	3'120	–	–
Suite cognac › Rivestimenti dei sedili in pelle cognac/pelle artificiale › Sedili anteriori regolabili elettricamente con funzione di memoria e dispositivo di ausilio all'ingresso › Specchietti retrovisori esterni ripiegabili elettricamente con oscuramento automatico (solo lato guida) e funzione di memoria › Sedili anteriori con funzione di ventilazione e massaggio › Bracciolo centrale posteriore con supporto tablet	3'120	–	–
Suite L&K nero › Rivestimenti dei sedili in pelle nera/artificiale › Sedili anteriori regolabili elettricamente con funzione di memoria e dispositivo di ausilio all'ingresso › Specchietti retrovisori esterni ripiegabili elettricamente con oscuramento automatico (solo lato guida) e funzione di memoria › Sedili anteriori con funzione di ventilazione e massaggio › Bracciolo centrale posteriore con supporto tablet	–	•	–
Suite L&K cognac › Rivestimenti dei sedili in pelle cognac/pelle artificiale › Sedili anteriori regolabili elettricamente con funzione di memoria e dispositivo di ausilio all'ingresso › Specchietti retrovisori esterni ripiegabili elettricamente con oscuramento automatico (solo lato guida) e funzione di memoria › Sedili anteriori con funzione di ventilazione e massaggio › Bracciolo centrale posteriore con supporto tablet	–	0	–



Loft



Lounge



Suite L&K nero



Suite L&K cognac

I prezzi si intendono in franchi svizzeri incl. IVA dell'8.1%. Alcuni degli equipaggiamenti supplementari riportati in alto possono essere ordinati solo in abbinamento con altri equipaggiamenti supplementari. Inoltre, non tutti gli equipaggiamenti supplementari elencati sono combinabili tra loro. Per informazioni particolareggiate la preghiamo di rivolgersi al suo partner Škoda.

* Prezzi raccomandati non vincolanti dell'importatore AMAG Import SA.

• di serie

– non disponibile

^{N)} prezzo netto

Design Selection	Prezzi raccomandati non vincolanti*		
	Selection	L&K	Sportline
Suedia Sportline <ul style="list-style-type: none"> > Rivestimenti dei sedili in Suedia/pelle artificiale nero > Sedili anteriori regolabili elettricamente con funzione di memoria e dispositivo di ausilio all'ingresso > Specchietti retrovisori esterni ripiegabili elettricamente con oscuramento automatico (solo lato guida) e funzione di memoria > Sedili anteriori massaggianti, 10 sacche massaggianti > Sedili comfort sportivi anteriori 	-	-	•
Suite Sportline <ul style="list-style-type: none"> > Rivestimenti dei sedili in Suedia/pelle artificiale nero > Sedili anteriori regolabili elettricamente con funzione di memoria e dispositivo di ausilio all'ingresso > Specchietti retrovisori esterni ripiegabili elettricamente con oscuramento automatico (solo lato guida) e funzione di memoria > Sedili anteriori con ventilazione e funzione massaggio > Sedili comfort sportivi anteriori 	-	-	770



Sportline



Suite Sportline

I prezzi si intendono in franchi svizzeri incl. IVA dell'8.1%. Alcuni degli equipaggiamenti supplementari riportati in alto possono essere ordinati solo in abbinamento con altri equipaggiamenti supplementari. Inoltre, non tutti gli equipaggiamenti supplementari elencati sono combinabili tra loro. Per informazioni particolareggiate la preghiamo di rivolgersi al suo partner Škoda .

* Prezzi raccomandati non vincolanti dell'importatore AMAG Import SA.

• di serie

- non disponibile

^{N)} prezzo netto

Equipaggiamenti di serie	Selection	L&K	Sportline
Equipaggiamento interno			
Cassette per il bagagliaio con coperchio nel rivestimento laterale	•	•	•
Pacchetto acustico con SunSet (vetri laterali tinto, insonorizzazione ampliata dell'abitacolo anteriori e posteriori)	•	•	•
Cielo del tetto nero	–	–	•
Strisce battitacco anteriori	•	•	•
Illuminazione del fondo	•	•	•
Volante multifunzione in pelle a 2 razze con palette al volante	•	•	–
Specchietto retrovisore interno con deflettore automatico	•	•	•
Copertura bagagliaio scorrevole	•	–	–
Terzo poggiatesta posteriore	•	•	•
Cavo di ricarica per AC-carico fino a 11 kW, spina tipo 2 (adatto per infrastruttura di AC ricarica pubblica o Wallbox)	• (solo PHEV)	• (solo PHEV)	• (solo PHEV)
Sedile massaggiante	•	–	–
Panca posteriore non divisa, schienale del sedile posteriore divisibile e ribaltabile con bracciolo centrale con portabottiglie (da Interior Lounge / suite con supporto per tablet nel bracciolo centrale)	•	•	•
Volante sportivo multifunzione in pelle a 3 razze con palette del cambio	–	–	•
Tappetini in tessuto	•	•	•
Regolazione manuale in altezza con schienale posteriore elettrico	•	–	–
Sedili anteriori con supporto lombare, pneumatico	•	•	•
Equipaggiamento esterno			
Retrovisori esterni ripiegabili elettrici con deflettore auto. (lato guida)	•	–	–
Specchietti retrovisori esterni regolabili e riscaldabili elettricamente	•	•	•
Barre sul tetto in nero lucido	–	–	•
Mancorrenti nero	•	–	–
Protezione del paraurti	•	•	•
Telaio normale	•	–	–
Telaio sportivo (distanza libera dal suolo ca. -15 mm) (escl. PHEV)	–	–	•
Listelli nero lucido	–	–	•
Equipaggiamento elettrico/funzionale			
8 altoparlanti	•	–	•
«Care Connect» (Remote Access (3 anni) & Proactive Services)	•	–	–
Ricevitore DAB+	•	•	•
Display dell'infotainment 10" con preparazione alla funzione di navigazione	•	–	–
Sistema di climatizzazione «Climatronic», controllo della temperatura a 3 zone, automatico, regolabile separatamente	•	•	•
Phonebox e Wireless Charging	•	•	•
Soundaktor	• (solo PHEV)	• (solo PHEV)	• (solo PHEV)

I prezzi si intendono in franchi svizzeri incl. IVA dell'8.1%. Alcuni degli equipaggiamenti supplementari riportati in alto possono essere ordinati solo in abbinamento con altri equipaggiamenti supplementari. Inoltre, non tutti gli equipaggiamenti supplementari elencati sono combinabili tra loro. Per informazioni particolareggiate la preghiamo di rivolgersi al suo partner Škoda.

* Prezzi raccomandati non vincolanti dell'importatore AMAG Import SA.

• di serie

– non disponibile

^{N)} prezzo netto

Equipaggiamenti di serie	Selection	L&K	Sportline
Equipaggiamento elettrico/funzionale			
«SmartLink» (CarPlay e Android Auto)	•	•	•
Comando vocale	•	•	•
Cockpit Virtuale plus	•	•	•
Predisposizione per gancio di traino	•	•	•
Sedili anteriori riscaldabili	•	•	•
Chiave supplementare	•	•	•
Equipaggiamento di sicurezza			
Assistente al cambio di direzione con avviso di traffico in arrivo	•	•	•
Sistema di rilevamento della distrazione e della stanchezza	•	•	•
Stabilizzatore di velocità adattivo «Adaptive Cruise Control»	•	•	•
Avviso di deviazione dalla corsia A adattivo «Lane Assist» con Traffic Jam ed Emergency Assist	•	•	•
Airbag per il conducente e il passeggero anteriore, airbag per le ginocchia del con. e con disattivazione dell'airbag passeggero	•	•	•
Assistente alla partenza in salita	•	•	•
Emergency-Call	•	•	•
Selezione del profilo di guida «Driving Mode Selection»	• (solo PHEV)	• (solo PHEV)	•
Sistema proattivo di protezione degli occupanti «Crew Protect Assistant» anteriori, posteriori e su entrambi i lati	•	•	•
Serratura elettrica per la sicurezza dei bambini	•	•	•
Airbag frontali, laterali e centrali (tra il sedile del conducente e quello del passeggero anteriore)	•	•	•
Assistente di attraversamento - Rilevamento del traffico trasversale e pedoni	•	•	•
Fari di base a LED con luci di marcia diurna a LED	•	–	–
Luci posteriori a LED	•	–	–
Assistente alla frenata d'emergenza «Front Assist»	•	•	•
Sensori di parcheggio anteriori e posteriori	•	•	•
Sterzo progressivo	–	–	•
Sensore pioggia con assistente luci (Coming Home, Leaving Home, Tunnel Light)	•	•	•
Sistema di controllo della pressione degli pneumatici	•	•	•
Telecamera per retromarcia	•	–	–
Assistente al cambio di corsia «Side Assist» compreso l'assistente al traffico in retromarcia e il sistema di avviso di uscita	•	•	•
Sistema di avviamento senza chiave «Easy Start»	•	–	–
Rilevamento della segnaletica stradale	•	•	•
Preparazione del supporto per seggiolino per bambini con sistema di sicurezza ISOFIX sul sedile del passeggero anteriore	•	•	•

I prezzi si intendono in franchi svizzeri incl. IVA dell'8.1%. Alcuni degli equipaggiamenti supplementari riportati in alto possono essere ordinati solo in abbinamento con altri equipaggiamenti supplementari. Inoltre, non tutti gli equipaggiamenti supplementari elencati sono combinabili tra loro. Per informazioni particolareggiate la preghiamo di rivolgersi al suo partner Škoda.

* Prezzi raccomandati non vincolanti dell'importatore AMAG Import SA.

• di serie

– non disponibile

^{N)} prezzo netto

Equipaggiamenti supplementari		Prezzi raccomandati non vincolanti*		
		Selection	L&K	Sportline
Pacchetti d'equipaggiamenti				
PR4	Pacchetto Assisted Drive > Assistente al parcheggio con ausilio al parcheggio > Assistente al parcheggio con funzione di parcheggio telecomandato «Remote Park Assist» > Sistema di controllo perimetrale «Area View»	800	•	•
PCH	Pacchetto design > Strisce cromate (bordatura dei finestrini laterali con strisce cromate) > Paraurti con listello cromato > Barre sul tetto argento	340	•	–
PD1	Pacchetto Drive Plus > Regolazione adattiva del telaio «DCC – Dynamic Chassis Control Plus» incl. «Driving Mode Selection» > Sterzo progressivo	1'030/930 (PHEV)	•	780 PHEV
PD3	Pacchetto Drive Sport Plus > Regolazione adattiva del telaio «DCC – Dynamic Chassis Control Plus» incl. «Driving Mode Selection»	–	–	780
PF0	Pacchetto Family > Cestino portarifiuti nel rivestimento della porta > Poggiatesta con sezioni laterali regolabili > Airbag frontale e centrale (tra il sedile del conducente e del passeggero anteriore) e airbag laterali anteriori e posteriori > Tendine parasole/finestr. Post > Supporto tablet (da fissare al poggiatesta anteriore)	470	470	450
RN0	Infotainment 13" Basic¹⁾ > Display dell'infotainment 13" con funzione de navigazione > Infotainment online 3 anni + «Care Connect» (Accesso remoto [3 anni] e servizi proattivi)	950	•	•
RN1	Infotainment 13" Plus¹⁾ > Display dell'infotainment 13" con funzione de navigazione > Display head-up > Infotainment online 3 anni + «Care Connect» (Accesso remoto [3 anni] e servizi proattivi)	1390	440	440
PW0	Pacchetto Clima > Riscaldamento sedili ant/post. > Parabrezza riscaldabile > Volante multifunzione in pelle a 2 razze con palette al volante, riscaldabile	490	490	–

¹⁾ L'utilizzo dei servizi online mobili (Škoda Connect Infotainment Online) e della radio via Internet è possibile esclusivamente con i sistemi di navigazione «Amundsen» e «Columbus» e richiede, inoltre, la presenza di un terminale mobile (ad esempio uno smart-phone) in grado di fungere da hotspot wi-fi. In alternativa, grazie all'interfaccia telefonica «Premium» disponibile come optional, è anche possibile utilizzare un cellulare con Remote SIM Access Profile (rSAP) oppure una scheda SIM con l'opzione chiamate e dati o un pacchetto di dati direttamente nel MIB 3. I servizi online mobili di Škoda Connect Infotainment Online sono disponibili esclusivamente a fronte di un contratto di telefonia mobile, già in essere o da stipulare a parte, tra voi e il vostro operatore di telefonia mobile e solo nell'ambito della copertura offerta dalla rete mobile in questione. A seconda del vostro tipo di tariffa di telefonia mobile e soprattutto in caso di utilizzo del servizio all'estero, la ricezione di pacchetti di dati tramite Internet può comportare costi aggiuntivi (ad esempio spese di roaming). A causa del volume di dati generato durante l'utilizzo di Škoda Connect Infotainment Online, si raccomanda un contratto di telefonia mobile che preveda una flat rate per il traffico dati. Per poter utilizzare i servizi online mobili di Škoda Connect Infotainment Online è necessario stipulare online un contratto a parte con Škoda Auto a.s. A seguito della consegna della vettura il cliente ha a disposizione 90 giorni per registrare la vettura su skoda-connect.com. La disponibilità di Škoda Connect Infotainment Online può variare in base al Paese. I servizi e i relativi contenuti, con riserva della disponibilità degli stessi da parte di terzi, sono a disposizione per l'intera durata contrattuale concordata e possono essere soggetti a eventuali modifiche. Per utilizzare Škoda Care Connect è necessario stipulare online un contratto a parte con Škoda Auto a.s. Per poter usufruire dei servizi per l'intero periodo di validità (Remote Access per 1 anno, tutti gli altri servizi per un massimo di 14 anni), a seguito della consegna della vettura il cliente ha a disposizione 90 giorni per registrare la vettura su skoda-connect.com. Il servizio di chiamata di emergenza è invece già attivo fin dal momento dalla consegna, senza necessità di registrazione. La disponibilità di Škoda Care Connect può variare in base al paese. I servizi e i relativi contenuti, con riserva della disponibilità degli stessi da parte di terzi, sono a disposizione per l'intera durata contrattuale concordata e possono essere soggetti a eventuali modifiche. Per utilizzare l'app gratuita Škoda Connect è necessario disporre di uno smartphone con sistema operativo iOS o Android e di una scheda SIM con l'opzione dati sulla base di un contratto di telefonia mobile, già in essere o da stipulare a parte, tra voi e il vostro operatore di telefonia mobile. A seconda del vostro tipo di tariffa di telefonia mobile e soprattutto in caso di utilizzo del servizio all'estero, l'invio o la ricezione di pacchetti di dati tramite Internet può comportare costi aggiuntivi (ad esempio spese di roaming). Trovate maggiori informazioni relative a Škoda Connect Infotainment Online e Škoda Care Connect su skoda.ch e presso il vostro partner Škoda. Per informazioni relative alle vostre tariffe di telefonia mobile vi preghiamo di rivolgervi al vostro operatore.

I prezzi si intendono in franchi svizzeri incl. IVA dell'8.1%. Alcuni degli equipaggiamenti supplementari riportati in alto possono essere ordinati solo in abbinamento con altri equipaggiamenti supplementari. Inoltre, non tutti gli equipaggiamenti supplementari elencati sono combinabili tra loro. Per informazioni particolareggiate la preghiamo di rivolgersi al suo partner Škoda.

* Prezzi raccomandati non vincolanti dell'importatore AMAG Import SA. • di serie – non disponibile ^{N)} prezzo netto

Equipaggiamenti supplementari		Prezzi raccomandati non vincolanti*		
		Selection	L&K	Sportline
Pacchetti d'equipaggiamenti				
PW1	Pacchetto Clima per Sportline > Parabrezza riscaldabile > Volante sportivo multifunzione in pelle a 3 razze con palette del cambio, riscaldabile > Riscaldamento sedili ant/post.	-	-	490
PL0	Pacchetto Light & View Pack > Fari LED completi con funz. «Matrix Beam» e AFS (Adaptive Frontlight System) > Luci posteriori a LED con indicatori dinamici	1'710	•	•
PD2	Pacchetto strade dissestate > Unità motrice e parasassi (altezza da terra + 15 mm)	240	-	-
PC1	Pacchetto Transport > Avvolgibile per bagagliaio elettrico > Apertura senza contatto del portellone posteriore «Virtual Pedal» > «Sistemi automatici di chiusura e accesso con Safelock «KESSEY Advanced» (Keyless Access) > Sistema di allarme antifurto con monitoraggio interno, avvisatore acustico di riserva e protezione da traino > Serie di reti (3 reti da fortificazione nel portabagagli)	920	•	•
Equipaggiamento interno				
3CX	Rete di separazione	140	140	140
3GN	Piano di carico variabile nel bagagliaio (escl. PHEV)	250	250	250
Equipaggiamento esterno				
ONA	Senza le scritte di denominazione del modello sul portellone del bagagliaio	0	0	-
3FU	Tetto panoramico scorrevole	1'450	1'450	1'450
Equipaggiamento elettrico/funzionale				
PK0	Gancio di traino, agganciabile meccanicamente con sbloccaggio elettrico (con adattatore)	710	710	710
PK1	Gancio di traino, agganciabile meccanicamente con sbloccaggio elettrico e Assistente per agganciare il rimorchio «Trailer Assist»	800	800	800
9VS	Sound System «Canton» (14 altoparlanti e subwoofer nel portabagagli)	630	•	630
PHD	Riscaldamento a veicolo fermo con telecomando (escl. PHEV)	1'030 diesel	1'030 diesel/ 1'180 benzina	1'030 diesel/ 1'180 benzina

I prezzi si intendono in franchi svizzeri incl. IVA dell'8.1%. Alcuni degli equipaggiamenti supplementari riportati in alto possono essere ordinati solo in abbinamento con altri equipaggiamenti supplementari. Inoltre, non tutti gli equipaggiamenti supplementari elencati sono combinabili tra loro. Per informazioni particolareggiate la preghiamo di rivolgersi al suo partner Škoda.

* Prezzi raccomandati non vincolanti dell'importatore AMAG Import SA.

• di serie

- non disponibile

^{N)} prezzo netto

Route e pneumatici		Prezzi raccomandati non vincolanti*		
		Selection	L&K	Sportline
	Cerchi in lega leggera 7,5J x 17" «Mintaka» (pneumatici 215/55 R17), argento	●	–	–
PJ2	Cerchi in lega leggera 7,5J x 17" «Alrakis» aero (pneumatici 215/55 R17), nero con superficie lucidata	130	–	–
	Cerchi in lega leggera 8,0J x 18" «Belatrix» (pneumatici 235/45 R18), grigio antracite con superficie lucidata	–	●	–
PJ3	Cerchi in lega leggera 8,0J x 18" «Bosona» (pneumatici 235/45 R18), argento	580	–	–
PJ4	Cerchi in lega leggera 8,0J x 18" «Dofida» (pneumatici 235/45 R18), argento	560	0	–
PJ5	Cerchi in lega leggera 8,0J x 19" «Aniara» aero (pneumatici 235/40 R19), argento	1'180	–	–
PJ6	Cerchi in lega leggera 8,0J x 19" «Veritate» (pneumatici 235/40 R19), grigio antracite con superficie lucidata	–	670	–
PJ7	Cerchi in lega leggera 8,0J x 19" «Veritate» (pneumatici 235/40 R19), argento	1'160	–	–
	Cerchi in lega leggera 8,0J x 19" «Aniara» aero (pneumatici 235/40 R19), argento	–	–	●
PJ8	Cerchi in lega leggera 8,0J x 19" «Torcular» (pneumatici 235/40 R19), nero con superficie lucidata	–	–	170
1G8	Kit per forature (compressore e bombola con sigillante, senza ruota di scorta)	●	● (solo PHEV)	●
PJB	Ruota di scorta in acciaio salvaspazio con martinetto e chiave a bussola (senza kit per forature) (escl. PHEV)	140	●	140



Cerchi in lega leggera 7,5J x 17"
«Mintaka», argento



Cerchi in lega leggera 7,5J x 17"
«Alrakis» aero, nero con superficie lucidata



Cerchi in lega leggera 8,0J x 18"
«Bosona», argento



Cerchi in lega leggera 8,0J x 18"
«Dofida», argento



Cerchi in lega leggera 8,0J x 19"
«Aniara» aero, argento



Cerchi in lega leggera 8,0J x 19"
«Veritate», argento



Cerchi in lega leggera 8,0J x 19"
«Aniara» aero, argento



Cerchi in lega leggera 8,0J x 19"
«Torcular», nero con superficie lucidata

I prezzi si intendono in franchi svizzeri incl. IVA dell'8.1%. Alcuni degli equipaggiamenti supplementari riportati in alto possono essere ordinati solo in abbinamento con altri equipaggiamenti supplementari. Inoltre, non tutti gli equipaggiamenti supplementari elencati sono combinabili tra loro. Per informazioni particolareggiate la preghiamo di rivolgersi al suo partner Škoda.

* Prezzi raccomandati non vincolanti dell'importatore AMAG Import SA.

● di serie

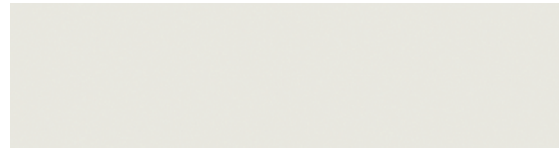
– non disponibile

^{N)} prezzo netto

Colori	Prezzi raccomandati non vincolanti*		
	Selection	L&K	Sportline
Blu Energy, tinta unita	0	0	0
Bianco Purity, unita	640	640	640
Rosso Carmine, metallizzato	950	950	950
Blu Cobalt, metallizzato	950	950	950
Nero ebano, metallizzato	950	950	950
Grigio Graphite, metallizzato	950	950	950
Giallo Ice Tea, metallizzato	950	950	950
Argento Pebble, metallizzato	950	950	950



Blu Energy, tinta unita



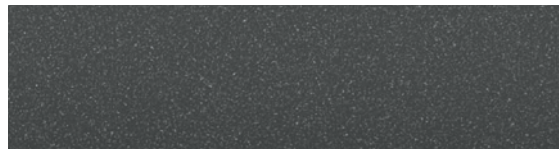
Bianco Purity, unita



Rosso Carmine, metallizzato



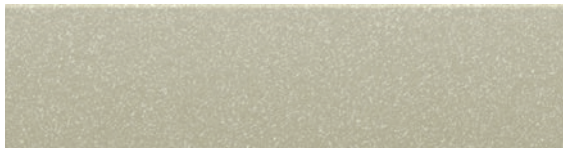
Blu Cobalt, metallizzato



Nero ebano, metallizzato



Grigio Graphite, metallizzato



Giallo Ice Tea, metallizzato



Argento Pebble, metallizzato

I prezzi si intendono in franchi svizzeri incl. IVA dell'8.1%. Alcuni degli equipaggiamenti supplementari riportati in alto possono essere ordinati solo in abbinamento con altri equipaggiamenti supplementari. I colori raffigurati possono differire dai colori effettivi della vernice in funzione della sua qualità. Inoltre, non tutti gli equipaggiamenti supplementari elencati sono combinabili tra loro. Per informazioni particolareggiate la preghiamo di rivolgersi al suo partner Škoda .

* Prezzi raccomandati non vincolanti dell'importatore AMAG Import SA.

● di serie

– non disponibile

^{N)} prezzo netto

Servizi Škoda Care		Prezzi raccomandati non vincolanti*		
		Selection	L&K	Sportline
	Garanzia auto nuove: 2 anni senza limiti di chilometraggio	•	•	•
EB3	Estensione della garanzia per 2+1 anni (total 3 anni), al massimo 100'000 km ¹⁾	•	•	•
EA4	Estensione della garanzia per 2+3 anni (total 5 anni), al massimo 100'000 km	900 ^{N)}	900 ^{N)}	900 ^{N)}
A41	Škoda Care: Servizio (manutenzione e usura) per 4 anni / 100'000 km	2'100 ^{N)}	2'100 ^{N)}	2'100 ^{N)}
A42	Škoda Care: ServizioPLUS (manutenzione, usura e liquidi) per 4 anni / 100'000 km	2'710 ^{N)}	2'710 ^{N)}	2'710 ^{N)}

I prezzi si intendono in franchi svizzeri incl. IVA dell'8.1%. Alcuni degli equipaggiamenti supplementari riportati in alto possono essere ordinati solo in abbinamento con altri equipaggiamento supplementari. Inoltre, non tutti gli equipaggiamenti supplementari elencati sono combinabili tra loro. Per informazioni particolareggiate la preghiamo di rivolgersi al suo partner Škoda.

¹⁾ Cumulata con la garanzia di fabbrica 2+1 anni (total 3 anni) max. 100'000 km, con contemporaneo acquisto di un vei.

* Prezzi raccomandati non vincolanti dell'importatore AMAG Import SA. • Serie – non disponibile ^{N)} Prezzo netto 0 = senza supplemento/riduzione P = pacchetto

Dati tecnici – Škoda Superb	2.0 TDI SCR /150 CV	2.0 TDI SCR /193 CV 4x4	2.0 TSI /265 CV 4x4	1.5 TSI PHEV /204 CV
	Motore turbodiesel, iniezione diretta ad alta pressione, tecnologia common rail	Motore turbodiesel, iniezione diretta ad alta pressione, tecnologia common rail	Motore turbo a benzina, iniezione diretta ad alta pressione	Motore turbo a benzina, iniezione diretta ad alta pressione
Motori				
Numero cilindri/cilindrata (cm ³)	4/1'968	4/1'968	1'984	4/1'498
Potenza max/giri (kW/min ⁻¹)	110/3'000 – 4'200	142/3'600 – 4'100	195/5'000 – 6'500	110/5'500 – 6'000
Coppia max/giri (Nm/min ⁻¹)	360/1'600 – 2'750	400/1'750 – 3'500	400/1'650 – 4'350	250/1'500 – 4'000
Categoria di emissioni	Euro 6e (EA)	Euro 6e (EA)	Euro 6e (EB)	Euro6e (EA)
Carburante	Diesel	Diesel	Benzina, senza piombo, almeno RON 95	Benzina, senza piombo, almeno RON 95
Motore elettrico				
Potenza elettrica (kW/min ⁻¹)				85
Potenza del sistema (kW)				150
Coppia del sistema, Nm				350
Tipo di batteria				Ioni di litio
Capacità de la batteria (kWh),				25.7
Prestazioni di ricarica con corrente alternata (CA), fino a (kW)				11
Prestazioni di carica in corrente continua (DC), fino a (kW)				40
Caratteristiche di guida				
Velocità massima (km/h)	222	230	250	220
Accelerazione 0 – 100 km/h (s)	9.3	7.4	5.7	8.1
Diametro di sterzata (m)	11.8	11.8	11.8	11.8
Valori indicati relativi al consumo e alle emissioni secondo WLTP¹⁾*				
Emissioni di CO ₂ g/km	129 – 138	156 – 159	178 – 181	8 – 11
Categoria di efficienza energetica	D – E	F	G	C
Consumo combinato l/100 km	4.9 – 5.3	6.0 – 6.1	7.8 – 8.0	0.4 – 0.5 / 17.5 – 18.0 kWh
Equivalenti benzina l/100 km	5.6 – 6.0	6.8 – 7.0		
Emissioni di CO ₂ derivanti dalla messa a disposizione di carburante g/km (benzina/diesel)	21 – 23	26	36 – 37	21 – 22
Trazione				
Genere	Trazione anteriore	4x4	4x4	Trazione anteriore
Frizione	Doppia frizione lamellare a bagno d'olio	Doppia frizione lamellare a bagno d'olio	Doppia frizione lamellare a bagno d'olio	Doppia frizione lamellare a bagno d'olio
Cambio	Cambio DSG a 7 rapporti (automatico)	Cambio DSG a 7 rapporti (automatico)	Cambio DSG a 7 rapporti (automatico)	Cambio DSG a 7 rapporti (automatico)
Peso				
Carico rimorchiabile, non frenato (max kg)	750	750	750	750
Carico rimorchiabile, frenato con pendenza di 12 %	2'000	2'200	2'200	1'800
Capacità del serbatoio (l)	66 + 17 (SCR)	66 + 17 (SCR)	66	45
Peso a vuoto (kg)	1'603 – 1'784	1'675 – 1'851	1'736 – 1'899	1'778 – 1'912
Carico massimo ammissibile (kg)	2'241	2'289	2'320	2'350
Carico consentito sull'asse anteriore / posteriore (kg)	1'140 – 1'149 / 1'092 – 1'101	1'121 – 1'127 / 1'162 – 1'168	1'000 – 1'047 / 736 – 852	949 – 990 / 829 – 922
Carico sul tetto consentito (kg)	100	100	100	100

¹⁾ I valori di consumo e di emissioni indicati sono stati rilevati in conformità alle procedure di misurazione WLTP prescritte dalla legge. La procedura di prova armonizzata a livello mondiale per autovetture e veicoli commerciali leggeri (Worldwide Harmonized Light Vehicle Test Procedure, WLTP) rappresenta una procedura di prova più realistica per misurare il consumo di carburante e le emissioni di CO₂. I valori variano in funzione degli equipaggiamenti speciali selezionati.

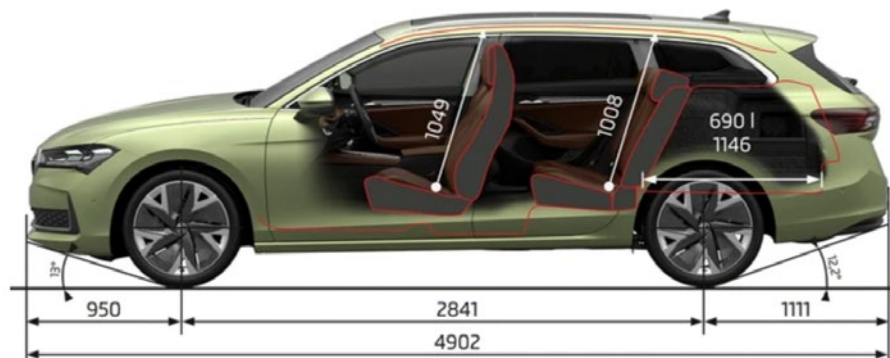
Affinché i consumi energetici delle diverse forme di motore (benzina, diesel, gas, corrente elettrica ecc.) siano comparabili, sono indicati anche con il cosiddetto equivalente di benzina (unità di misura per l'energia). La CO₂ è il principale gas serra responsabile del surriscaldamento terrestre. Valore medio di CO₂ di tutti i veicoli offerti in Svizzera: 113 g/km (WLTP). Valore limite di CO₂ provvisorio dei veicoli offerti in Svizzera: 93.6 g/km (WLTP). I dati di uno specifico veicolo possono discostarsi dai dati rilevanti ai fini dell'immatricolazione in base all'omologazione svizzera o all'autorizzazione specifica per il singolo veicolo.

I dati relativi ai consumi riportati nella nostra documentazione di vendita fanno riferimento a dati europei sul consumo normalizzato di carburante e fungono da parametro di confronto tra i veicoli. Tali dati possono subire variazioni anche considerevoli a seconda dello stile di guida, delle condizioni meteo e del traffico, del carico, della topografia e della stagione. Consigliamo inoltre di adottare lo stile di guida Eco-Drive a tutela delle risorse.

Categoria d'efficienza energetica secondo il nuovo metodo di misurazione conforme all'allegato 4.1 OEEne, valido dal 1.1.2025 e fino al 31.12.2025. Ulteriori informazioni sull'EtichettaEnergia per le autovetture sono disponibili presso l'Ufficio federale dell'energia (UFE).

Ulteriori specifiche Superb

Carrozzeria		Dimensioni esterne	
Genere	Cinque posti, cinque porte, a due volumi	Lunghezza/Larghezza (mm)	4'902 / 1'849
Coefficiente di resistenza aerodinamica Cx	0.254 - 0.307 - a seconda della variante del motore	Altezza (mm)	1'482; DCC 1'497
Telaio		Dimensioni interne	
Asse anteriore	Asse anteriore McPherson con bracci trasversali a triangolo e stabilizzatore di torsione	Interasse scaricato/caricato (mm)	2'841 / 2'837
Asse posteriore	Asse posteriore multibraccio con bracci longitudinali, bracci trasversali e stabilizzatore di torsione	Carreggiata anteriore/posteriore (mm)	1'580 / 1'566
Freni	Impianto frenante idraulico a doppio circuito, diagonale, con supporto del vuoto e Dual Rate	Distanza libera dal suolo a peso del marciapiede (mm)	Trazione anteriore: 139/108; SWP 136/104; DCC 154/121; SWP + DCC 151/120 4x4: 139/104; SWP 136/104; DCC 154/117; SWP + DCC 151/120
- Freni anteriori	Freni a disco autoventilanti con pinza fl ottante a pistoncino singolo	Larghezza all'altezza dei gomiti anteriore/posteriore (mm)	1'508/1'504
- Freni posteriori	Freni a disco	Spazio sopra la testa anteriore/posteriore (mm)	1'049/1'008
Sterzo	Sterzo a cremagliera diretto con servosterzo elettromeccanico	Volume bagagliaio (max l)	
Cerchi	7,5 J x 17"; 8,0 J x 18"; 8,0 J x 19"	- Senza ruota di scorta, con schienali posteriori alzati/reclinati	690/1'920
Pneumatici	215/55 R17; 235/45 R18; 235/40 R19		



Servizi e informazioni generali

Pacchetti di servizi

Con Škoda Care vi offriamo una soluzione clever per la protezione e la manutenzione a 360° della vostra vettura. Vi offriamo diversi comodi pacchetti scacciapensieri, che vi permettono di selezionare e combinare le opzioni desiderate in completa autonomia.

Estensione della garanzia di fabbrica Škoda

L'estensione della garanzia ufficiale di fabbrica Škoda, che può essere estesa su richiesta.

Assicurazione Škoda

Con l'assicurazione auto di Škoda, beneficiate non solo di una copertura assicurativa completa, ma anche degli esclusivi vantaggi dei prodotti.

Totalmobil

Al momento dell'acquisto della vostra nuova vettura Škoda, come ringraziamento ci facciamo carico per voi dell'assicurazione di mobilità «Totalmobil», che è valida fino al primo evento di servizio o un massimo di due anni e viene prolungata con ogni servizio effettuato presso un partner ufficiale fino al successivo intervento.

Leasing

Che si tratti di un finanziamento o della gestione flotte, AMAG Leasing AG è in grado di soddisfare qualsiasi vostra esigenza individuale. Informatevi presso il vostro partner Škoda Partner o online.

Accessori originali Škoda

Che si tratti di accessori di design, per la protezione, per il trasporto o di gomme invernali: abbiamo gli accessori giusti che si adattano perfettamente alla vostra Škoda.

Per veicoli nuovi, ricambi e accessori

2 anni di garanzia per i veicoli Škoda

2 anni di garanzia per i ricambi originali Škoda e gli accessori originali Škoda

3 anni di garanzia sulla vernice

8 anni o 160.000 km di garanzia chilometrica sulla batteria agli ioni di litio ad alto voltaggio (qualunque sia la prima, su tutti i modelli iV, almeno il 70% della capacità netta)

12 anni di garanzia contro la ruggine perforante della carrozzeria

Informazioni generali

Le vetture raffigurate possono essere dotate di equipaggiamenti speciali oppure avere una dotazione inferiore rispetto all'equipaggiamento di serie per la Svizzera. Il produttore si riserva il diritto di modificare in qualsiasi momento e senza preavviso costruzione, equipaggiamento e dati tecnici. Alcune vetture raffigurate sono dotate di equipaggiamenti supplementari che richiedono dei costi aggiuntivi. Tutti i dati relativi a entità della fornitura, design, prestazioni, misure e pesi, consumo di carburante e costi di esercizio delle vetture si riferiscono al momento della stampa del presente documento. Con riserva di divergenze della forma e del colore dei modelli raffigurati nonché di modifiche, errori di stampa e refusi. Ulteriori informazioni sono disponibili su richiesta presso il proprio partner Škoda.

Edizione:
Svizzera 01/2025
AMAG Import AG
Škoda Svizzera
Alte Steinhauserstrasse 12
6330 Cham

skoda.ch