

Programme de formation

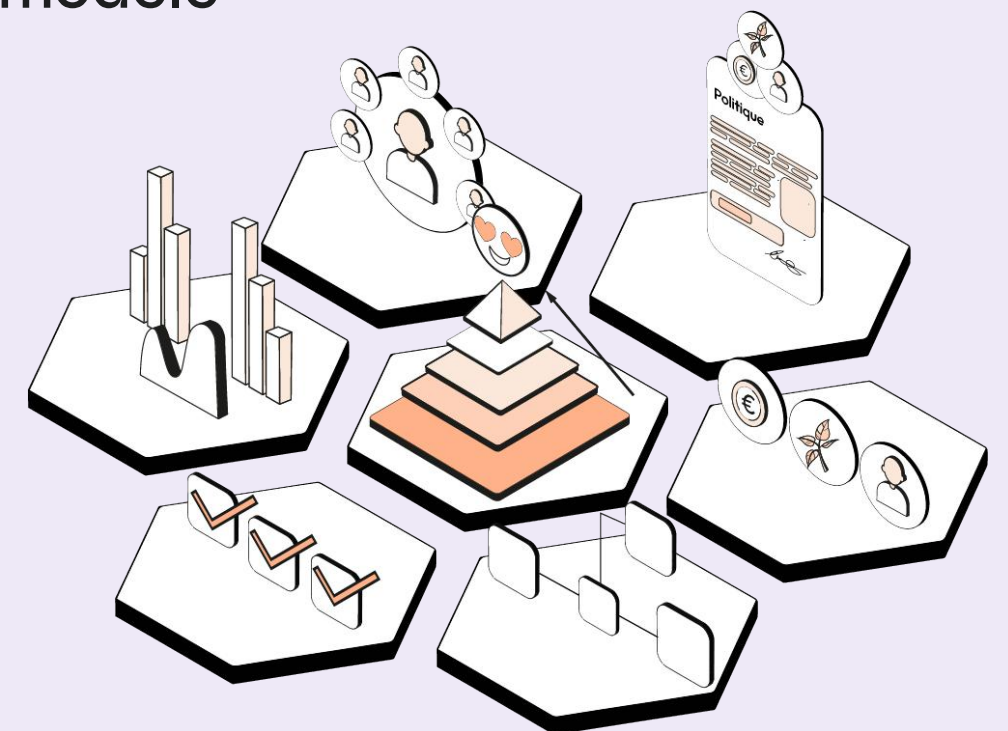
Manager des

Achats RSE.

Scope 3

Accompagnez la transformation des organisations vers un modèle qui réussit à améliorer la performance économique tout en améliorant les impacts RSE par les Achats.

Certification Développement Durable, RSE et Achats responsables
Niv2. Orange Belt.



Informations Essentielles

✓ **Tarif 4800 € TTC**

✓ **65 heures de formation**

Blended learning, 15 personnes maximum par session

■ 16 heures à distance

■ 49 heures en e-learning - Accès illimité 24/7

✓ **Rythme de formation**

■ Équilibré : 4 mois - Jusqu'à 5h / semaine
2 accompagnements minimum par mois

■ Soutenu : 2 mois - Jusqu'à 21h / semaine
Accompagnements chaque semaine

✓ **Certifications**

■ Certification Niv.2 Orange Belt Achats, RSE et Développement durable - Impact3©

■ ICDL Excel 2019 / Bureautique Excel ENI

✓ **Prochaine session***

■ Tous les 15 jours (hors période de congés)

*Le choix de la date de lancement sera définie avec votre conseiller de formation dans le respect des obligations imposées par les financeurs.

✓ **Accessibilité**

■ Cette formation est accessible à la plupart des personnes en situation de handicap.



Référence : ORANGEBELT
Type d'action (Article L6313-1 du CT) : Actions de formation

Code NSF :
312p : Gestion des échanges commerciaux
Domaines de formation (Formacode) :
31660 : Approvisionnement
34292 : Achat international
34054 : Gestion commerciale achats
34024 : Achat 34016 : Marketing achat
70322 : logiciel Excel

Le programme Manager des Achats RSE

Cette formation individuelle est conçue pour faire de vous un leader Achats RSE, capable de structurer et de piloter l'excellence organisationnelle au sein d'un service Achats. Vous deviendrez l'architecte de projets transversaux générant une performance triple – économique, sociale, et environnementale – avec un impact significatif pour votre entreprise.

Vous apprendrez à réduire les coûts tout en innovant pour créer des avantages concurrentiels, à maîtriser les risques de la Supply Chain, à minimiser les impacts RSE, et à mieux répondre aux attentes de vos clients et parties prenantes internes.

Ce programme vous accompagne également dans la création d'outils experts pour le suivi financier et extra-financier de vos portefeuilles, ainsi que dans l'utilisation de l'IA et de solutions logicielles de pointe pour maximiser votre valeur ajoutée.

Inscriptions & Prérequis

SWOTT est une école inclusive : quel que soit votre niveau d'études initial, l'une de nos formations est adaptée à vos objectifs professionnels.

Nous sommes convaincus que le potentiel de chaque individu se révèle à travers ses traits de caractère et non uniquement par ses diplômes ou son expérience.

Aucun prérequis n'est exigé pour suivre nos cursus de formation.

Nous recrutons après un entretien téléphonique, complété par un questionnaire et un recueil des besoins des personnes ayant une véritable vocation pour les métiers des Achats, de la RSE et du Développement durable.

Délais d'inscription & Financements

L'inscription définitive doit être réalisée au minimum 14 jours avant le début de votre formation.

Le délai varie selon le mode de financement sélectionné :

- ✓ Un **financement personnel** doit être réalisé 14 jours avant le début de la formation
- ✓ Un **financement CPF** se réalise en 21 jours
- ✓ Un **financement entreprise / OPCO** se réalise en 3 à 4 semaines
- ✓ Un **financement France travail (Pôle Emploi)** et autre se réalise en 6 semaines

Pilotez la performance des entreprises leaders de demain

1^{re} communauté Achats RSE du monde francophone avec plus de 60 000 professionnels engagés dans la transformation des organisations.

14 ans d'expérience

Swott est la 1^{re} communauté fournissant un écosystème qui unit méthode, éducation, recrutement et conseil pour accélérer la transition des organisations vers un modèle à la fois plus durable et performant économiquement.

Avec sa méthode Impact3© et ses outils, Swott est aussi une entreprise à mission reconnue comme entreprise innovante par l'État et faisant partie de la French Tech ainsi que de la communauté du Coq Vert de la BPI.



Contenus 100% exclusifs

100 % des formations ont été créées par SWOTT ou en partenariat avec des apprenants devenus formateurs chez SWOTT.

4.8/5 Satisfaction



Pour plus **500 avis clients Google**



Et après ?

Sur un marché du travail de plus en plus concurrentiel et technique, les profils des managers du développement durable, capables de couvrir les sujets Achats RSE et data management, sont rares et recherchés.

Un professionnel formé à la méthode Impact3© de SWOTT accédera plus facilement et rapidement à des postes à responsabilités et par conséquent à des rémunérations plus élevées.

Les consultants seront capables de proposer une offre structurée grâce à une méthodologie opérationnelle et des livrables à forte valeur ajoutée.

Salaires moyens

Source : Indeed

60 - 90 k€

Directeur des Achats
Directeur du
Développement durable
Directeur RSE

45 - 60 k€

Responsable des Achats
responsable du
Développement durable
Responsable RSE

33 - 53 k€

Acheteur
Chef de projet en développement
durable
Chargé de responsabilité
sociétale





Swott est bien plus qu'un centre de formation

Découvrez en 5 points la puissance de l'écosystème Swott pour transformer votre expertise et atteindre vos objectifs de carrière.

1

Le plus vaste réseau Achats du monde francophone avec plus de 70 000 professionnels engagés dans la fonction Achats 4.0

Accédez au réseau d'entreprises partenaires de Swott et rejoignez notre communauté sur LinkedIn et YouTube.

2

Des formations opérationnelles structurées autour de la méthode Impact3, offrant une approche pas-à-pas pour atteindre l'excellence

Swott est reconnue par l'État comme entreprise innovante et de la transition écologique. Elle est membre de la French Tech ainsi que de la communauté BPI du Coq Vert.

3

Des outils révolutionnaires intégrant l'IA, des tableaux de bord interactifs, et le logiciel Impact3© apportent une valeur ajoutée unique et une productivité sans égal en entreprise

Swott développe depuis 14 ans des outils intégrant les dernières technologies pour optimiser la performance, anticiper les défis stratégiques et soutenir la croissance durable des entreprises.

4

Nos formations combinent habilement des formats distanciels et de e-learning disponibles 24/7, assurant une flexibilité maximale et une qualité pédagogique d'exception

Nos 400 modules d'e-learning nouvelle génération accélèrent l'apprentissage, tandis que notre système de classes en petits groupes favorise les échanges et renforce la compréhension des concepts clés

5

Initialement cabinet de conseil, Swott s'appuie sur l'expertise de ses fondateurs, consultants chevronnés, et sur des cas pratiques immersifs tirés de leurs missions passées, offrant un reflet fidèle de la réalité du terrain

Swott a fait le choix de l'excellence en développant ses propres programmes, ancrés dans une approche opérationnelle. Ces formations, conçues et animées par leurs créateurs, se distinguent par leur authenticité, contrairement à la majorité des centres qui privilégient la sous-traitance



Les leaders de leur secteur nous accordent leur confiance.



...

Nos programmes sont reconnus pour leurs **résultats et leur qualité.**

91% **79%** **8,8/10**

DE RÉUSSITE DU CURSUS
SCORE MINIMUM >70%

SCORE MOYEN
DE FORMATION

SATISFACTION DES
APPRENANTS

Nous travaillons avec les **meilleures** références **académiques.**



Nos contenus s'inscrivent dans les **démarches normatives et réglementaires** européennes



Obtenez votre certification Impact3©

Attestez de votre savoir-faire en tant que Manager du Développement durable, Achats, RSE et Data Management

Avec cette certification vous envoyez un signal fort : celui d'un professionnel engagé dans l'accélération de la transformation des entreprises vers un modèle à la fois plus durable et économiquement performant.

Cliquer pour voir un certificat sécurisé par technologie BlockChain



Les niveaux de certification Impact3©

De la sensibilisation à l'atteinte d'un niveau d'expert dans le déploiement opérationnel d'une démarche Achats, RSE et Développement durable.

La méthode Impact3© est une approche d'amélioration continue du Management de la triple performance économique, sociale et environnementale visant à créer un langage commun et des outils pour accélérer la transformation des organisations vers un modèle à la fois plus durable et performant économiquement.

Le label se base naturellement sur l'univers du LEAN Management et ses niveaux d'expertises modélisés au travers des couleurs de ceintures (belt en anglais).



Niveau Master Black Belt

Destiné aux ceintures noires souhaitant devenir consultants formateurs agréés par Swott, ce niveau permet de déployer et valoriser des démarches d'accompagnement à 360° en Achats, RSE et Développement durable.



Niveau Black Belt

Ce niveau approfondit tous les concepts des niveaux précédents, offrant une approche à 360° avec une mise en pratique sur les aspects politique, stratégie et projet. Particulièrement adapté aux professionnels Achats visant l'excellence ou souhaitant évoluer dans le conseil en Achats, RSE et Développement durable.



Niveau Green Belt

Adapté aux profils managériaux et de direction souhaitant développer leur savoir-faire pratique, ce niveau ajoute à l'Orange Belt des mises en situation issues de cas réels pour appliquer les méthodes et outils de diagnostic Achats organisationnel, de réalisation de tableaux de bord et de stratégie.



Niveau Orange Belt

Ce niveau regroupe les éléments du niveau White Belt, avec en complément la maîtrise du data management et des compétences avancées sur Excel. Il permet d'approfondir les thématiques abordées dans le niveau White Belt, offrant une compréhension plus détaillée des enjeux RSE intégrés aux Achats, ainsi que des outils pour optimiser la performance économique des organisations.



Niveau White Belt

L'objectif de ce niveau est de maîtriser les fondamentaux méthodologiques et les outils de base nécessaires pour structurer une approche d'intégration des enjeux RSE au cœur des processus Achats. Il couvre les dimensions Politiques, Stratégie et Projets, tout en visant l'amélioration de la performance économique des organisations.

Détails concernant les différents niveaux de belt Impact3©

Niv.5 Master Black Belt

Vous êtes un expert consultant et formateur à la méthode Impact3©. En tant que certifié Master Black Belt, vous avez une maîtrise approfondie de la méthode, renforcée par une expérience pratique étendue et des compétences dans la conduite de projets stratégiques globaux et complexes. Ce niveau vous permet d'encadrer les autres niveaux de belt et de favoriser la transformation durable des organisations.

Niv.4 Black Belt

Vous approfondissez l'ensemble des concepts des niveaux inférieurs, offrant une approche à 360° avec mise en pratique des dimensions politiques, stratégiques et projets. Vous supervisez les niveaux 1 à 3, développez votre expertise en digitalisation des processus Achats et RSE, et valorisez les résultats à la fois en interne et auprès des clients.

Niv.3 Green Belt

Vous maîtrisez la construction d'outils experts pour piloter un portefeuille Achats, y compris un diagnostic Achats organisationnel, la réalisation d'un tableau de bord et la mise en place d'une stratégie Achats RSE. Ce niveau vous permet une immersion totale dans l'utilisation de la méthode Impact3© sur un poste managérial et de direction aux Achats.

Niv.2 Orange Belt

Vous approfondissez les concepts du niveau White Belt en intégrant la maîtrise du data management et d'Excel. Vous développez des compétences opérationnelles pour l'amélioration de la performance économique, la gestion de la RSE, et comprenez votre rôle d'intégrateur de la RSE au sein de votre organisation.

Niv.1 White Belt

Vous découvrez la méthode Impact3©, en maîtrisant les bases méthodologiques et les outils essentiels pour intégrer les enjeux RSE dans les processus Achats. Vous apprenez à structurer une approche couvrant les dimensions Politiques, Stratégie et Projets, tout en améliorant la performance économique des organisations. Ce niveau met à disposition des cas de simulation afin de faciliter l'apprentissage.



Formats pédagogiques

- ✓ Participez à des sessions à distance en direct et en e-learning conçues pour stimuler l'apprentissage
- ✓ Accessibles à tous
- ✓ Conçus pour engager, inspirer et propulser les compétences vers l'excellence
- ✓ Une approche ancrée dans l'opérationnelle avec des mises en situations issues de conditions réelles

5 heures
hebdomadaires

21 heures
hebdomadaires

Rythme équilibré*
Accompagnement
2 fois par mois

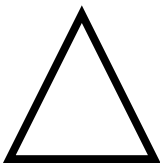
Rythme soutenu
Accompagnement
1 fois par semaine

*Selon les conditions de votre financement, il se peut que le rythme équilibré ne soit pas éligible. Veuillez nous contacter pour plus d'informations.



Objectifs pédagogiques

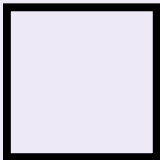
Acquérez une expertise de premier plan en Achats, RSE et Développement durable et alignez vos compétences sur les besoins des organisations aspirant à évoluer vers un modèle plus durable et performant économiquement.



Pilier N°1 Politique

Les Achats deviennent des Managers du Développement durable par la triple performance

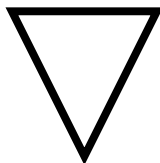
Fédérer durablement les équipes Achats & RSE ainsi que les parties prenantes autour d'une vision commune à impact positif, comprendre le développement durable, la RSE et les Achats responsables. Connecter vision et action dans une démarche d'amélioration continue de la triple performance économique, sociale et environnementale.



Pilier N°2 Stratégie

Définir un plan d'action aux Achats RSE

Réaliser un diagnostic Achats & RSE ainsi qu'un tableau de pilotage à 360° pour définir un plan d'action précis visant à structurer l'obligation de moyens avec un plan d'action organisationnel et à prioriser les projets sur les familles prioritaires pour générer de la performance économique, sociale et environnementale.



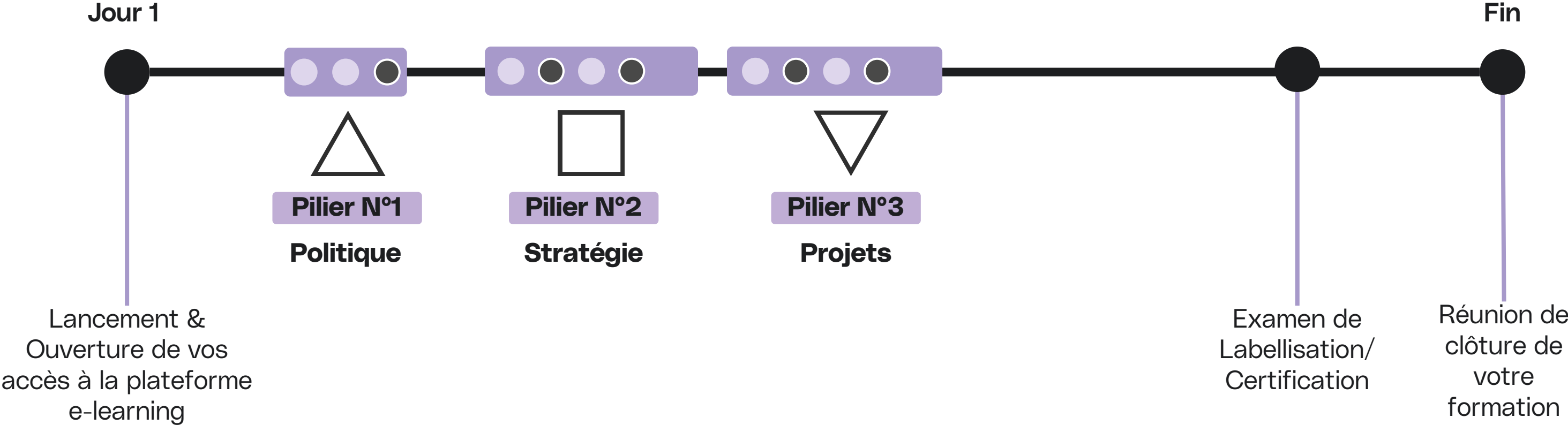
Pilier N°3 Projets

Projets de triple performance Achats RSE

Déployer des projets transversaux visant à identifier les leviers de performance économique (commerciaux et techniques), de réduction du risque, de réduction des impacts RSE et d'amélioration de la réponse apportée aux parties prenantes pour générer une optimisation durable et mesurable de la triple performance.



Votre Chemin de formation

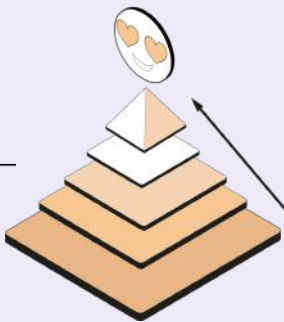


● Parcours de formation en visioconférence : Ateliers pratiques et Classes

● Parcours de formation en e-learning

Pilier 1 Politique

10h e-learning - 5h30 à distance



Présentation de la formation et réalisation du test de positionnement

Classe en visioconférence

- Présentation de la formation et de son organisation
- Présentation du/des formateur(s)
- Présentation du/des stagiaire(s)
- Présentation de l'accompagnement (pédagogique, qualité et technique)
- Test de positionnement des compétences



Acquérir les fondamentaux méthodologiques des Achats intégrant la RSE

Format e-learning

- Identifier l'ensemble des enjeux et la nouvelle raison d'être des Achats dans les organisations
- Identifier les principes fondamentaux de structuration d'un service Achats vers l'atteinte de l'excellence organisationnelle et le leadership en triple performance
- Distinguer les différents niveaux de maturité Achats RSE et leurs caractéristiques spécifiques
- Classer avec exactitude le niveau de maturité organisationnel et les principales actions à mener pour la faire progresser
- Classer les catégories Achats à forts enjeux sur la triple performance et les principales actions à mener pour la faire progresser
- Mettre en œuvre une démarche LEAN management aux Achats RSE.



Structurer sa Politique Achats Responsables

Classe en visioconférence

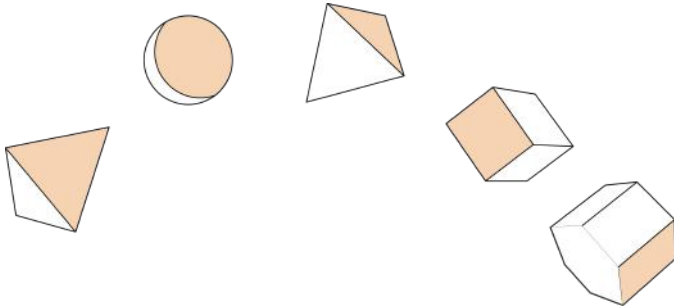
- Comprendre l'impact de la 4^e révolution industrielle centrée sur la RSE sur la fonction Achats et la place de la fonction dans la transformation des organisations
- Revisiter les principes du Développement durable et de la RSE conformément aux standards de l'ONU et des ISO26000 et ISO20400
- Maîtriser les fondamentaux du contexte réglementaire (CSRD incluse) et les impacts actuels et à venir sur les services Achats
- Accompagner la transformation de la fonction Achats en intégrant la RSE vers du management du développement durable
- Construire une politique Achats alignée avec les nouveaux enjeux vers une mission qui évolue sans renier ses fondamentaux historiques de performance économique et de gestion du risque
- Identifier les 4 axes clés de la mission Achats à l'ère de la RSE
- Savoir identifier le niveau de maturité d'une organisation Achats et les principaux domaines d'amélioration pour monter en maturité
- Imbriquer les processus Achats pour entrer dans une démarche LEAN management
- Maîtriser le processus de structuration d'une politique d'Achats responsables
- Explorer l'impact de l'intelligence artificielle sur la profession d'Acheteur



Étude de cas en groupe en situation réelle : Former des groupes pour analyser les portefeuilles d'achats actuels des participants

Développer une politique d'Achats responsables adaptée à chaque entreprise en utilisant des logiciels d'intelligence artificielle et de présentation graphique moderne

Chaque groupe présentera sa Politique devant la classe pour discussion et évaluation collective.





Contexte réglementaire, normes et solutions de management du développement durable, de la RSE et des achats responsables

Format e-learning

- Le développement durable selon les 17 Objectifs du Développement durable de l'ONU
- Maîtriser l'environnement RSE et Achats responsables
- Savoir utiliser et connecter une dynamique Achats RSE à la norme ISO26000
- Savoir utiliser et intégrer la norme ISO20400 à votre dynamique Achats RSE
- Distinguer les solutions de management de la RSE (Plateformes, labels et Audits RSE, etc.), identifier l'écosystème de solutions de management RSE et Achats responsables adaptés à son organisation (Labels généralistes et sectoriels, Ecovadis, RFAR, etc.)
- Maîtriser le cadre juridique des Achats responsables
- Mettre en œuvre une dynamique Achats responsables
- Valoriser, communiquer et améliorer une démarche Achats responsables
- Adopter la posture de l'acheteur responsable.



Pilier 2 Stratégie

16h e-learning - 5h30 à distance



Construire son tableau de bord de pilotage Achats sur Excel

Format e-learning

- Gérer, fiabiliser et mettre en forme des datas achats
- Réaliser une cartographie Pareto et ABC d'un portefeuille achats
- Concevoir un tableau de bord dynamique adapté aux besoins, créer de A à Z un tableau de bord de pilotage à 360° des achats
- Extraire les données de différentes sources et automatiser la mise à jour.



Créer un tableau de bord adapté à son entreprise

Atelier à distance

- Créer un tableau de bord propre à son entreprise et valoriser ses compétences
- Enrichir son tableau de bord et découvrir des outils et options complémentaires permettant de filtrer les données.



Structurer et présenter une Stratégie Achats RSE

Format e-learning

- Réaliser un diagnostic de maturité complet d'un service Achats en s'appuyant sur six axes organisationnels clés :

Gouvernance, Culture et Valeurs d'Entreprise, Ressources Humaines & Compétences, Méthodes, Lean Management et Amélioration Continue, Outils et Gestion des Données, ainsi que Développement Durable, RSE et Achats Responsables, Innovation et Technologies.

- Utiliser un tableau de bord de pilotage pour mener une analyse stratégique d'un ou plusieurs portefeuilles Achats, en prenant en compte les critères d'impact sur la performance économique, le risque supply chain, les enjeux RSE et les attentes des parties prenantes
- Synthétiser cette analyse à l'aide de la matrice stratégique Impact3©
- Identifier et hiérarchiser les priorités d'actions organisationnelles, puis les structurer en un plan d'action en adéquation avec les ressources disponibles
- Déterminer les priorités de projets sur chaque portefeuille, intégrant les dimensions économiques, sociales et environnementales, en cohérence avec les ressources à disposition
- Élaborer une stratégie globale et piloter la mise en œuvre du plan d'actions organisationnelles et de projets.



Structurer une Stratégie Achats RSE

Classe en visioconférence

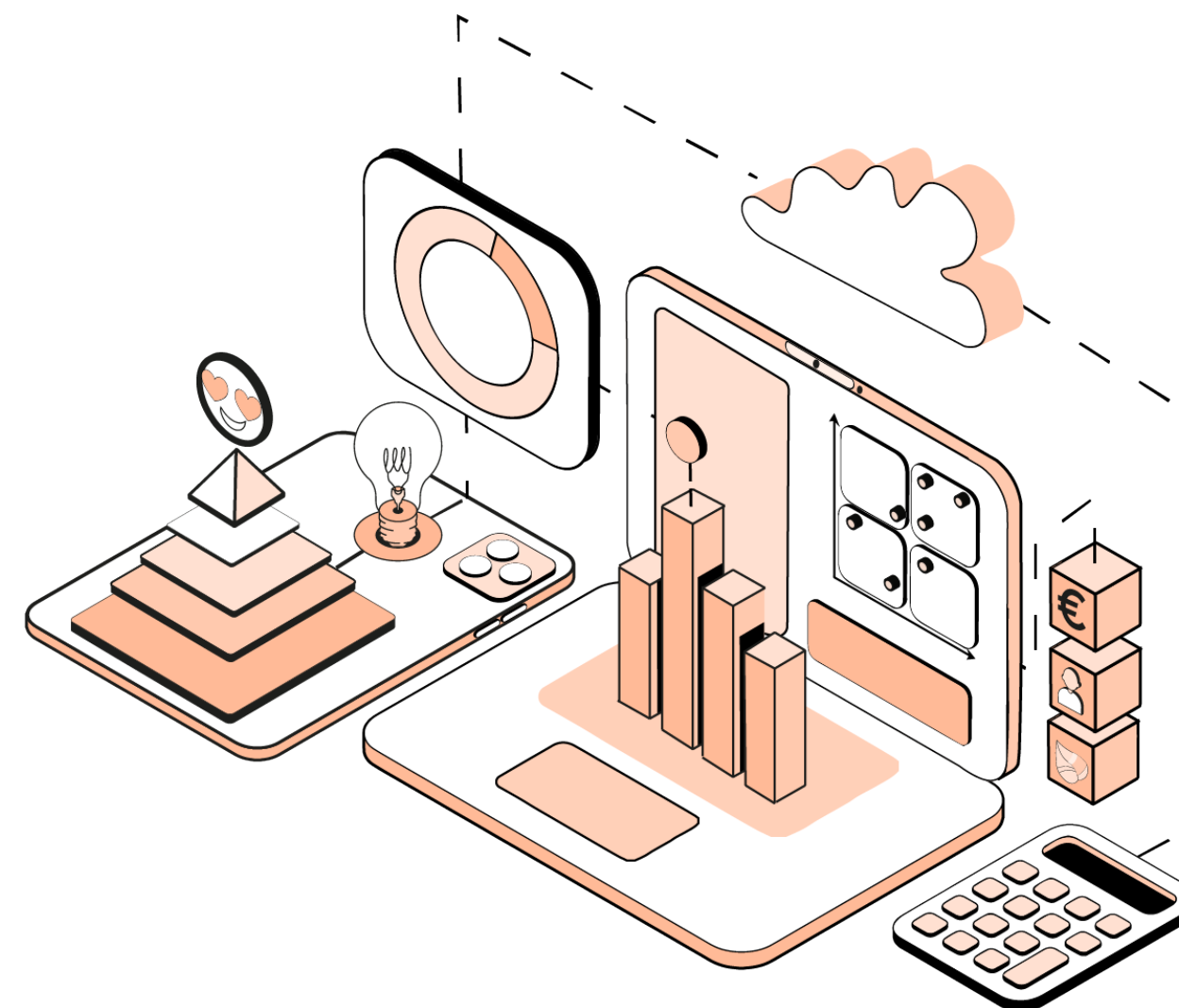
- Maîtriser les fondamentaux du rôle et des objectifs liés à la réalisation d'une Stratégie Achats intégrant une dimension RSE
- Déployer les 6 étapes de construction d'une Stratégie Achats RSE pour construire un plan d'action de moyens et un plan d'action de résultats
- Récupérer les données nécessaires et les structurer pour élaborer un tableau de bord performant
- Analyser les familles d'un portefeuille Achats pour établir leur criticité d'impact sur la performance économique et les risques supply chain
- Analyser les familles d'un portefeuille Achats pour établir leur criticité d'impact sur la RSE et les parties prenantes internes et externes de l'organisation
- Positionner les familles sur la matrice stratégique selon leur criticité interne (Performance économique X Risque Supply Chain) et leur criticité externe (RSE X Parties prenantes) pour identifier les familles prioritaires d'action
- Élaborer un plan d'action pour les projets Achats RSE, adapté aux ressources disponibles pour garantir une mise en œuvre efficace
- Présenter une Stratégie Achats RSE à une direction en 18 minutes
- Utiliser le logiciel Impact3© pour accélérer l'analyse des familles et la consolidation de ses plans d'action en vue de consolider sa stratégie Achats RSE

▼ **Étude de cas en groupe en situation réelle : Former des groupes pour examiner les portefeuilles Achats des participants.**

Chaque groupe présentera son analyse de portefeuilles devant la classe pour discussion et évaluation collective.

Analysez vos portefeuilles et consolidez votre Stratégie Achats RSE grâce le logiciel Impact3©

Ce programme inclut l'accès à notre logiciel d'analyse stratégique de portefeuille intégrant la matrice stratégique Achats RSE pour identifier facilement vos familles Achats prioritaires d'action.



Note d'information : L'accès au logiciel est inclus dans la formation et en accès libre durant 3 mois après votre formation.

Pilier 3 Projets

23h e-learning - 3h30 à distance



Améliorer sa productivité sur le logiciel Excel

Format e-learning

- Utiliser l'application Excel et son environnement pour améliorer sa productivité
- Créer et préparer des documents destinés à un usage professionnel
- Acquérir les connaissances de l'ensemble des nouveaux menus, options, raccourcis et outils implémentés dans les dernières versions du logiciel Excel
- Utiliser des formules et des fonctions simples d'Excel



Utiliser la boîte à outils de l'acheteur sur Excel

Format e-learning

- Rédiger et exploiter les fonctions clés aux achats
- Utiliser les fonctions et outils pour consolider et analyser des listes données ou des offres de prix dépendantes d'une ou de plusieurs feuilles ou classeurs
- Utiliser les outils d'analyse et de prévisions, créer des indicateurs de performance et fiabiliser les calculs



Gérer des projets de triple performance Achats RSE

Format e-learning

- Utiliser les fondamentaux de la gestion de projets aux Achats RSE
- Réaliser un état des lieux interne et externe sur une catégorie / familles / sous-famille / Article Achats
- Identifier les leviers d'optimisations commerciaux, techniques TVO et RSE et clients activables sur le projet



Définir son besoin en intégrant les leviers d'optimisations, Structurer les documents d'un appel d'offres



Structurer son équipe projets et préparer un appel d'offres, Mener un appel d'offres



Proposer des scénarios de référencements fournisseurs intégrant les impacts économiques, sociaux et environnementaux



Organiser des transitions fournisseurs



Formaliser les aspects documentaires et contractuels



Suivre les résultats et les relations contractuelles sur les aspects de performance économique, sociale et environnementale



Gestionnaire de projets Achats RSE

Classe en visioconférence

- Maîtriser les fondamentaux du rôle et des objectifs liés à la gestion de projet Achats intégrant une dimension RSE
- Déployer les 5 étapes de déploiement d'un Projet Achats RSE pour générer un maximum de résultats
- Récupérer les données et documents nécessaires pour initier un état des lieux sur une ou plusieurs familles Achats
- Étudier le cycle de vie et le marché fournisseur du produit ou service pour identifier les leviers activables
- Effectuer un benchmark sectoriel pour déterminer les leviers utilisés par les concurrents ou les secteurs faisant appel au même marché fournisseurs
- Consolider les leviers de performance économique, de réduction des risques supply chain, les leviers RSE et ceux des parties prenantes sur la matrice Excel fournie ou directement sur le logiciel Impact3©
- Formaliser un rapport d'état des lieux et organiser une réunion de kick-off avec les parties prenantes
- Valider les leviers, définir les objectifs de résultats, consolider le besoin et rédiger les cahiers des charges techniques, fonctionnels et de qualité
- Rédiger l'appel d'offres, l'envoyer aux fournisseurs, synthétiser les réponses, conduire les négociations et élaborer les scénarios de référencement
- Confirmer les scénarios de référencement, organiser la transition, contractualiser, évaluer et valoriser les résultats, et gérer la relation avec les fournisseurs
- ▼ **Étude de cas en groupe en situation réelle : Analyser en groupe un portefeuille Achats réel pour évaluer les impacts sur la performance économique, le risque supply chain, les enjeux RSE et les parties prenantes, en consolidant la matrice des leviers**

Exposer les leviers Achats identifiés devant la classe pour discussion et évaluation.

Clôture de votre formation

Visioconférences avec l'équipe pédagogique



Réseau et Employabilité

Réunion Optionnelle

- Construire votre plan de carrière
- Feed-back et Coaching CV : mettre en avant vos différences et atouts d'acheteurs RSE
- Utiliser la plateforme CANVA pour rédiger et mettre en valeur un CV
- Discours à tenir face à un recruteur/client ; entraînement, mise en situation 3-5mn par apprenant



Réunion de clôture

Classe en visioconférence

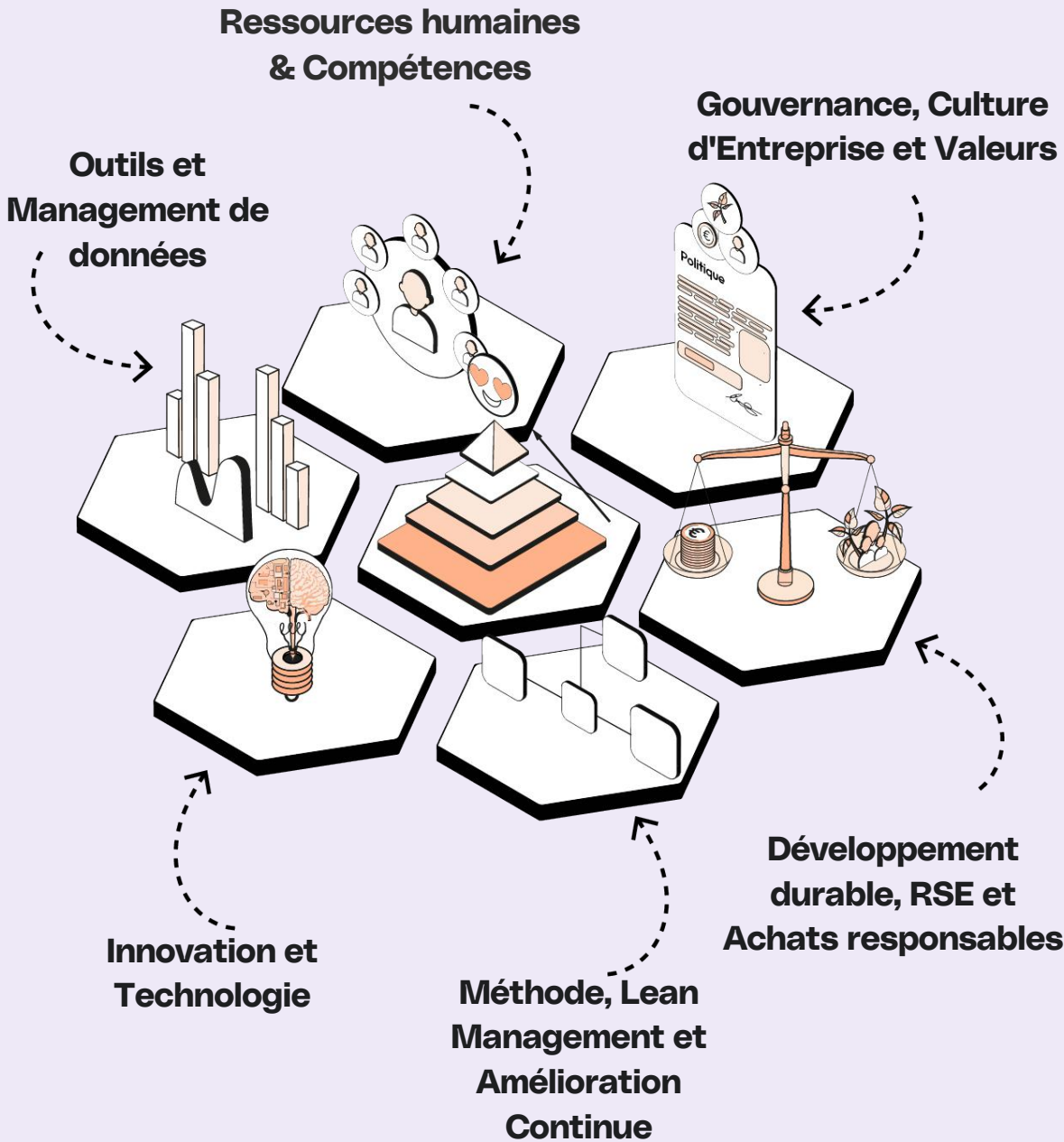
- Présentation des enjeux et objectifs initiaux de la formation : les points clés de la méthode IMPACT3© et grands livrables
- Les clés pour déclencher la mise en œuvre de la méthode IMPACT3© dès la fin de la réunion de clôture
- Retour de chaque apprenant sur les objectifs atteints et ceux à approfondir (recommandation du formateur sur les modules à revoir)
- Présentation examen (optionnel) de labellisation SWOTT (modalités, résultats attendus...)
- Recueil de la satisfaction et des propositions d'amélioration (formalisé sur le questionnaire à chaud)
- Les évolutions attendues des cursus de formation.



Examen de labellisation - En option

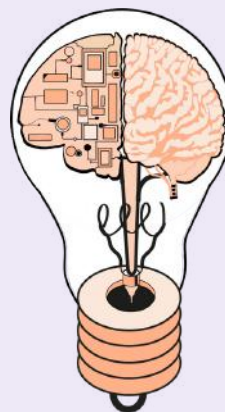
Examen à distance en visioconférence

- Examen de labellisation au référentiel de compétences Impact3©
- Chaque candidat à la possibilité de passer deux fois l'examen afin d'obtenir le niveau de labellisation le plus élevé sur l'échelle de maîtrise des Achats RSE. Votre cursus de formation vous prépare tout au long de sa réalisation au passage de l'examen.
- Chaque cursus de formation vous prépare spécifiquement à l'obtention d'un niveau de labellisation.



Parcours complémentaires

Les parcours complémentaires vous offrent l'opportunité d'approfondir des thématiques essentielles pour construire votre leadership de demain



L'intelligence Artificielle Responsable appliquée aux métiers du développement durable, des Achats et de la RSE

Classe en visioconférence - durée 14 h

- Apprendre les fondamentaux de l'intelligence artificielle : IA faible, IA forte, apprentissage automatique et apprentissage profond
- Comprendre le fonctionnement des principales solutions d'IA : ChatGPT, Copilot, Gemini, ou autres solutions d'IA selon les besoins des participants
- Expliquer les applications, les limitations et les questions éthiques liées à l'IA
- Installer et configurer ChatGPT ou d'autres solutions d'IA selon les besoins des participants
- Appliquer l'intelligence artificielle et comprendre son potentiel pour les métiers du développement durable, de la RSE et des Achats
- Utiliser le traitement du langage naturel (NLP) pour analyser des documents : cahiers des charges, politiques, appels d'offres, contrats
- Appliquer l'IA au management des données avec Gustave, notre assistant expert en données Achats & RSE
- Appliquer l'IA à l'analyse des enjeux de matérialité selon les critères de la CSRD (ESG et ESRs) pour définir une matrice de double matérialité avec Henriette, notre IA experte en matrice de matérialité CSRD
- Construire et analyser des documents professionnels à l'aide de ChatGPT ou d'autres solutions d'IA selon les besoins des participants, avec Albert, notre expert dans l'analyse et la rédaction de contrats
- ▼ Étude de cas - atelier collaboratif pour appliquer l'IA et élaborer des assistants adaptés aux problématiques de chaque participant



Mettre en œuvre la CSRD

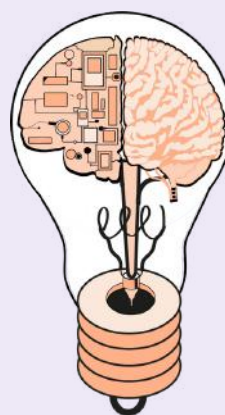
Classe en visioconférence - durée 14 h

- Présenter le Green Deal, expliquer le cadre réglementaire de la SFDR et ses implications, et comprendre les classifications durables via la Taxonomie
- Présenter la création de la norme par l'EFRAG et retracer la chronologie des évolutions réglementaires
- Établir un lien entre la CSRD et les ODD, et montrer comment les entreprises peuvent contribuer aux ODD à travers la CSRD. Comparer les liens avec les normes ISO 26000, ISO 20400, ISSB, GRI, SASB, et la DPEF
- Former un groupe de travail dédié à l'identification des enjeux de durabilité propres à l'entreprise
- Analyser les trois piliers des normes ESG (Environnement, Social, Gouvernance) servant de base au reporting de durabilité dans le cadre de la CSRD
- Évaluer les enjeux de durabilité pour chaque norme ESRs et adapter une description spécifique à l'organisation
- Étudier les référentiels internes (diagnostic d'empreinte biodiversité, bilan carbone) ainsi que les référentiels financiers externes (SASB, MSCI, DJSI) et les cadres d'impact (UNEP-FI, SBTN) pour renforcer l'analyse de la matérialité des impacts
- Construire, remettre en question et adapter la matrice de double matérialité lors d'une consultation des parties prenantes, avec l'aide de Basile et Henriette, nos experts IA pour la construction des rapports de durabilité
- Identifier les enjeux de durabilité matériels associés aux ESRs de la CSRD
- Présenter les processus clés d'une organisation concernant ses impacts métier : politique, stratégie, projets
- Intégrer la notion de double matérialité au cœur des processus métier pour connecter les ESG et leurs ESRs à des résultats mesurables sur les Scopes 1 et 2
- Définir et intégrer les progrès réalisés en matière de durabilité, notamment à travers des métriques et des cibles liées aux actions environnementales, sociales et de gouvernance (ESG)
- ▼ Atelier collaboratif appuyé par notre IA Expert CSRD et notre modèle de rapport de durabilité, visant à identifier les enjeux matériels associés aux ESRs de la CSRD, intégrer la notion de double matérialité dans les processus métier, et définir des cibles mesurables pour les actions ESG.

Présentation en groupe pour conclure l'atelier

Parcours complémentaires

Les parcours complémentaires vous offrent l'opportunité d'approfondir des thématiques essentielles pour construire votre leadership de demain



Mesurer l'impact Carbone sur un portefeuille Achats.

Classe en visioconférence - durée 14 h

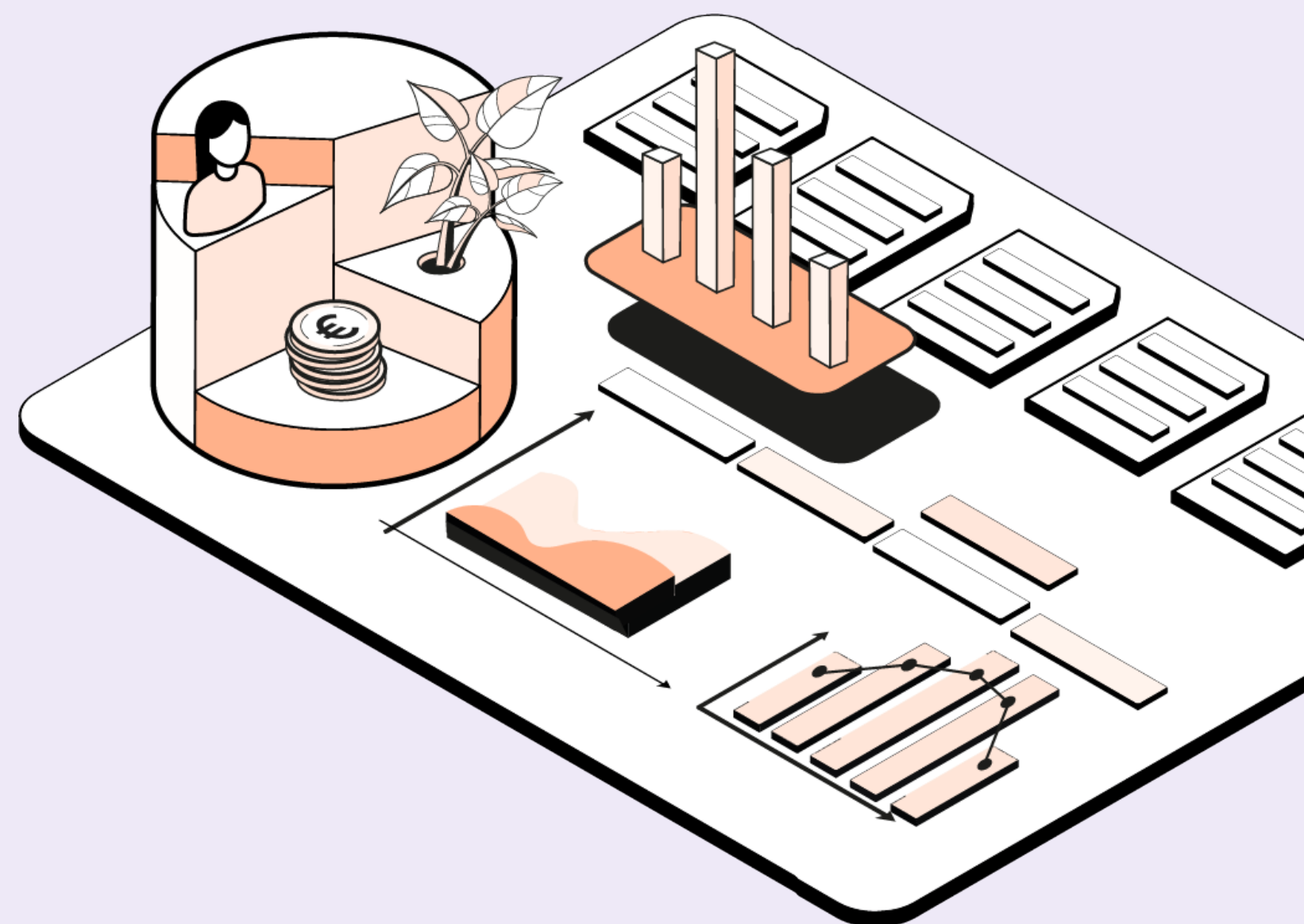
- Retourner sur les enjeux énergie-climat et comprendre et vulgariser les enjeux liés à l'énergie
- Expliquer l'origine et l'utilisation de l'énergie et décrire la transition énergétique
- Comprendre les mécanismes du changement climatique, ses impacts et les solutions pour le limiter
- Identifier les principaux gaz à effet de serre et évaluer les émissions anthropiques
- Comprendre les limites planétaires et discuter des implications de la transition bas carbone
- Transitionner vers une économie bas carbone
- Comprendre les scénarios du GIEC et rechercher des informations fiables sur le changement climatique
- Comprendre les objectifs de la France et la stratégie nationale sur la gouvernance du climat
- Expliquer la comptabilité carbone
- Recenser et quantifier les émissions de gaz à effet de serre
- Analyser les standards de la comptabilité carbone
- Mesurer et évaluer l'impact carbone des Achats avec la calculatrice carbone
- Prendre en main la calculatrice carbone appliquée aux achats
Travailler en groupe sur l'identification des facteurs d'émission d'un article
- Identifier les leviers d'action pour développer des produits bas carbone



Études de cas : Les participants formaliseront les normes et méthodes via une mind map, identifieront les facteurs d'émission et appliqueront les principes de la comptabilité carbone, proposeront une stratégie de réduction pour un cas concret, et participeront à un jeu de rôle sur la transition bas-carbone avec la Direction et les collègues.

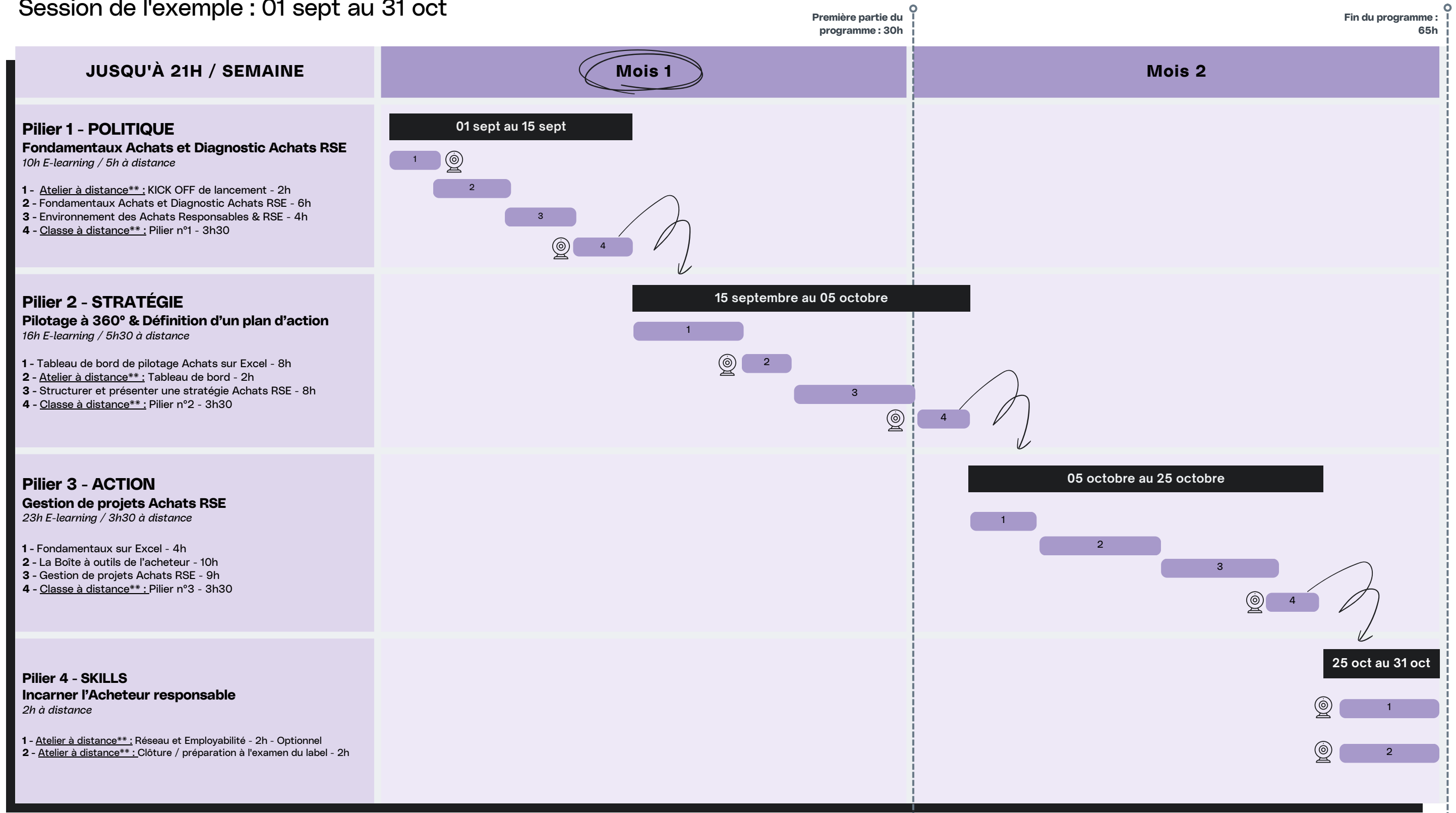
Apprenez à construire des tableaux de bord performants, intégrant des indicateurs financiers et extra-financiers, pour une gestion complète et éclairée de vos performances.

Ce programme inclut un accès exclusif à notre parcours de formation pour créer des tableaux de bord performants sur Excel, ainsi qu'à notre logiciel Impact3®, conçu pour optimiser la gestion de vos indicateurs financiers et extra-financiers.



Calendrier en rythme soutenu.

Session de l'exemple : 01 sept au 31 oct



**** Atelier et classes à distance (via ZOOM) :**

Atelier à distance - Kick off : sessions le lundi de 9h00 à 11h00

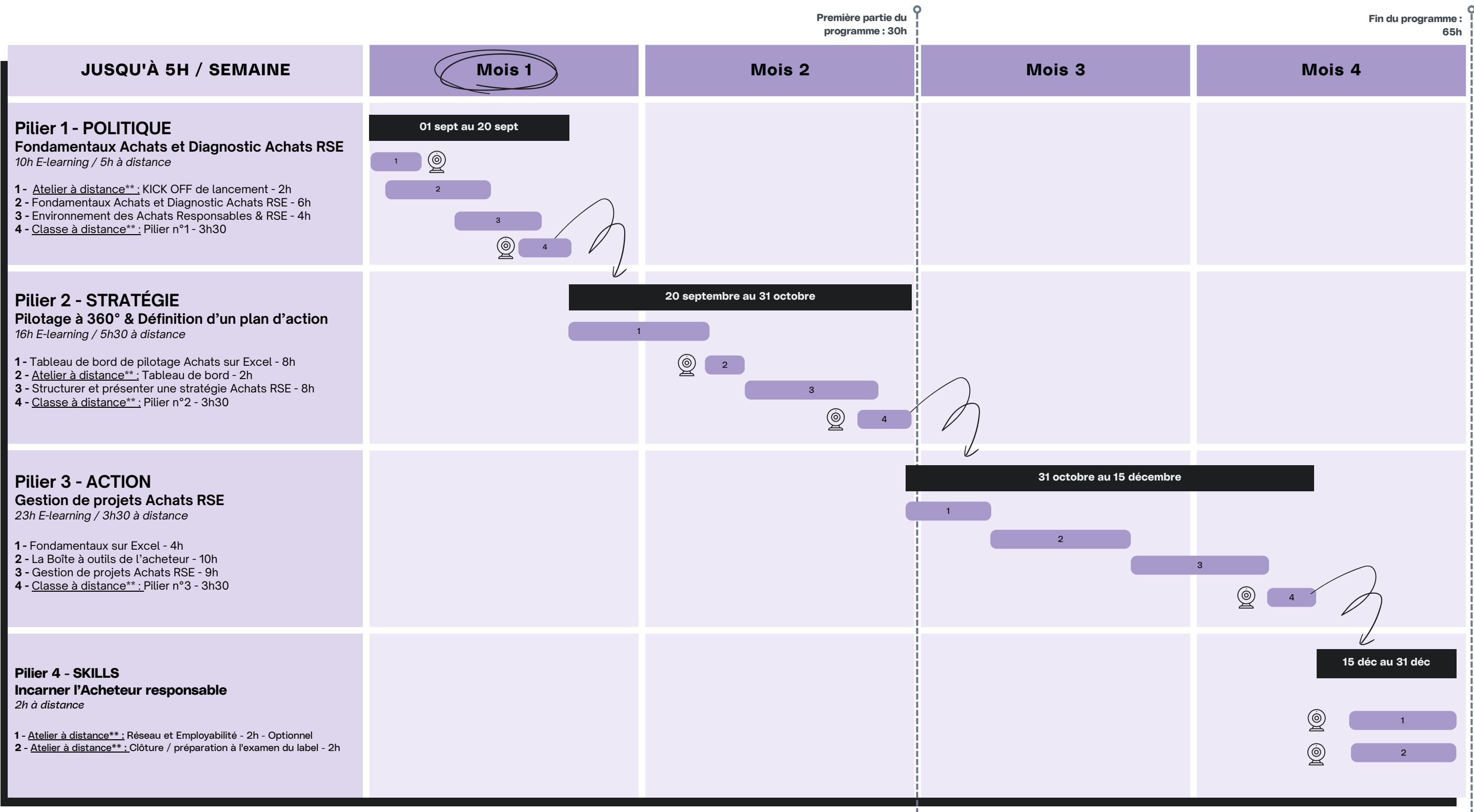
Atelier à distance - Tableau de bord et réseau / employabilité : sessions en milieu et fin de semaine de 11h00 à 13h00

Classe à distance : sessions les vendredis de 9h00 à 17h30

Atelier à distance - Fin de formation / Préparation à l'examen de labellisation : 9h00 à 11h00 / 10h00 à 12h00

Calendrier en rythme équilibré.

Session de l'exemple : 01 sept au 31 déc



**** Atelier et classes à distance (via ZOOM) :**

Atelier à distance - Kick off : sessions le lundi de 9h00 à 11h00

Atelier à distance - Tableau de bord et réseau / employabilité : sessions en milieu et fin de semaine de 11h00 à 13h00

Classe à distance : sessions les vendredis de 9h00 à 17h30

Atelier à distance - Fin de formation / Préparation à l'examen de labellisation : 9h00 à 11h00 / 10h00 à 12h00

Avantages des formations Swott

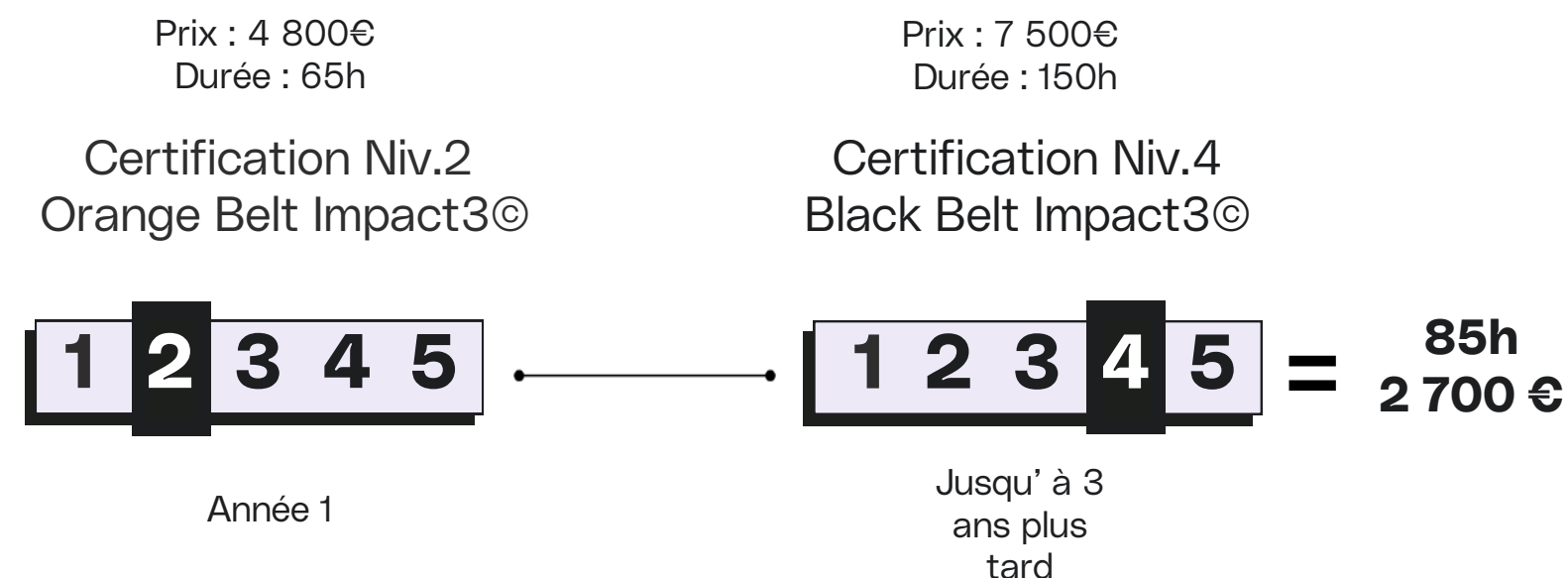
Équivalence garantie des contenus de formation

Bénéficiez d'une équivalence parfaite de nos formations sur une période de trois ans*, à compter de la date de lancement de votre première formation.

Vous avez également l'opportunité de compléter votre formation pour atteindre un niveau de Belt supérieur.

Le coût pédagogique déjà financé et le contenu suivi seront intégralement pris en compte dans ce processus.

- ✓ Vous bénéficiez d'un accès direct aux niveaux supérieurs durant 3 ans



Garantie « Labellisé ou Remboursé »

Hormis pour les formations financées par des tiers ou via le CPF de l'apprenant, notre école s'engage à offrir la garantie 'labellisée ou remboursée' à tout apprenant qui s'est inscrit individuellement et a financé tout ou partie de sa formation.

Garantie de Réussite

- ✓ Jusqu'à 12 mois d'accès à tous nos services de formation)

À l'issue de votre formation, profitez d'une extension de votre accès à l'ensemble de nos services de formation, incluant les mises à jour des supports.

Utilisez ce temps supplémentaire pour approfondir certains sujets ou explorer de nouveaux contenus que vous n'avez pas eu le temps d'étudier auparavant.

Après la période initiale de formation (définie lors de votre inscription), vous avez la possibilité de prolonger gratuitement votre accès à nos services de formation à distance, pour une durée de 6 ou 12 mois à compter de la date de début de la formation, sur simple demande.

Consultez les conditions dans les CGV.

- ✓ Deux passages d'examens inclus

Profitez de deux tentatives d'examen incluses dans votre formation, à choisir aux dates qui vous conviennent. Présentez-vous aux examens lorsque vous vous sentez prêt.

Votre formation comprend un premier passage d'examen ainsi qu'une possibilité de rattrapage, le tout sans frais supplémentaires.

- ✓ Accompagnement tout au long de votre carrière

Que ce soit pour un projet d'envergure, un changement de poste ou un changement d'entreprise, l'accès à nos services de formation peut faire toute la différence.

À cet effet, nous offrons à nos apprenants la possibilité exclusive de souscrire à un abonnement mensuel donnant accès à nos services à distance. Cet abonnement est sans engagement de durée et sans limite de temps.

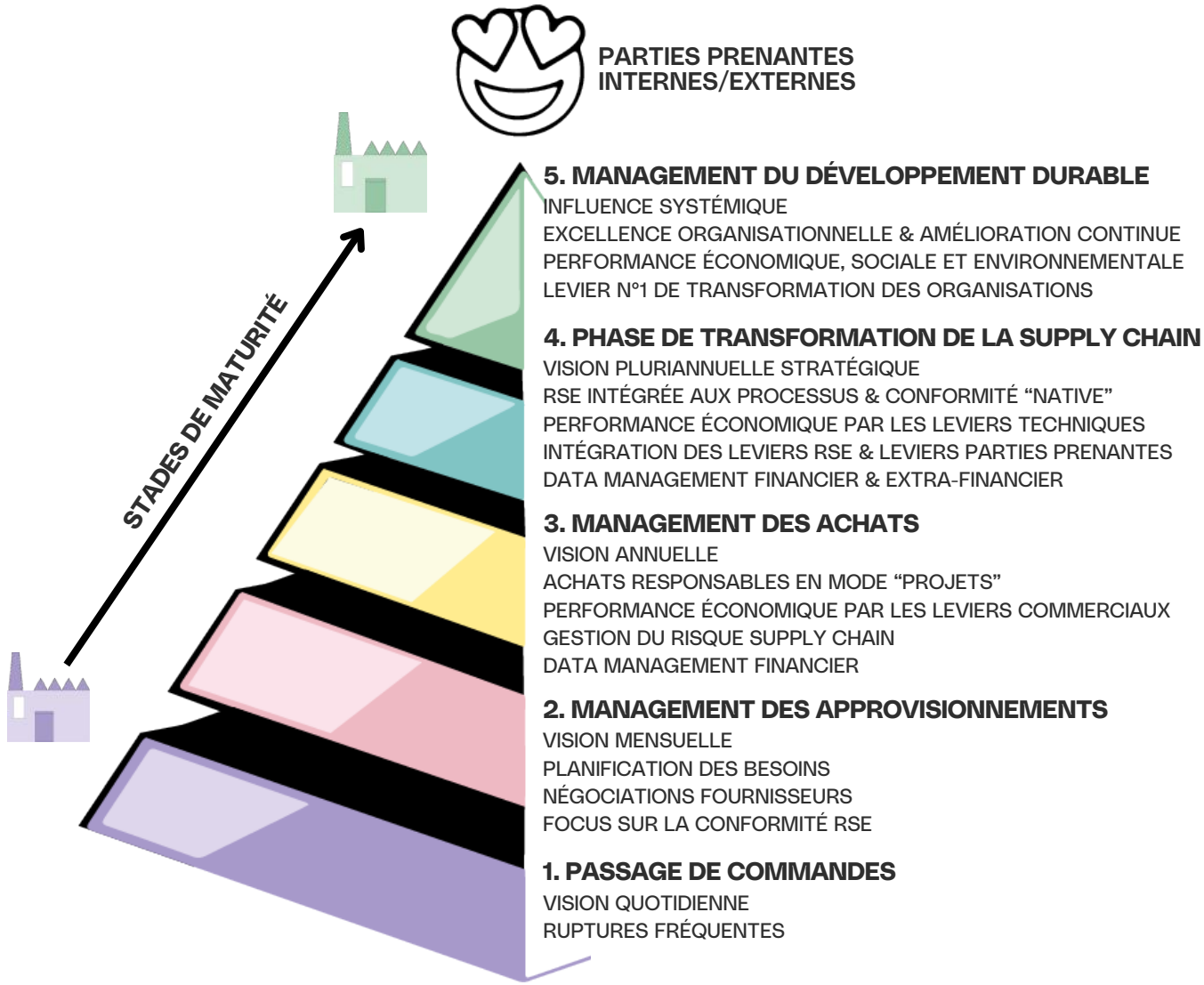
Le référentiel Achats, RSE et Développement durable

Développez votre expertise en intégrant les dimensions Achats, RSE et Data Management pour vous positionner en expert de la transition écologique qui sait maintenir et développer la performance économique.

- ✓ **Aligner la mission et la raison d'être** des fonctions Achats, RSE et Développement durable sur la politique de l'entreprise
- ✓ **Formaliser des politiques Achats responsables, RSE et de Développement durable** pertinentes pour adopter une démarche orientée vers la génération de résultats mesurables
- ✓ **Consolider un diagnostic organisationnel** pour identifier le niveau de maturité, les points forts et faibles d'une organisation, ainsi que le système de management de la RSE réglementaire et non réglementaire applicable à l'entreprise
- ✓ **Structurer un tableau de bord financier et extra-financier à 360°**, intégrant la mesure des impacts environnementaux et sociétaux à travers des indicateurs simples et pertinents
- ✓ **Identifier les enjeux de double matérialité** sur un portefeuille Achats pour formaliser des stratégies Achats intégrant la durabilité au cœur des processus, menant à un plan d'action précis sur les portefeuilles, adapté aux ressources disponibles et aux objectifs fixés
- ✓ **Orchestrer le lancement des plans d'action** organisationnels (Obligation de moyens) et de projets Achats RSE (Obligation de résultats)
- ✓ **Piloter les projets Achats RSE** en suivant la méthodologie de l'entonnoir de gestion de projets, intégrant les quatre leviers stratégiques : la performance économique (incluant les dimensions commerciales et techniques transversales), la réduction des risques Supply Chain, la diminution des impacts RSE, et l'amélioration de la satisfaction des parties prenantes internes et externes, notamment via la construction d'appels d'offres et de cahiers de charges professionnels
- ✓ **Maîtriser les outils les plus performants** et exploiter l'intelligence artificielle à un niveau expert pour maximiser la productivité, digitaliser et générer une valeur ajoutée significative au sein des organisations
- ✓ Et bien plus...

Maîtrisez l'art d'accélérer la transformation des organisations vers un modèle à la fois plus durable et performant économiquement

Cette formation vous permettra d'accompagner les entreprises d'un point initial de maturité vers le plus haut niveau de maturité en entrant dans une démarche d'amélioration continue.



Pyramide de Maturité Achats
Auteur Guillaume Gourmelon

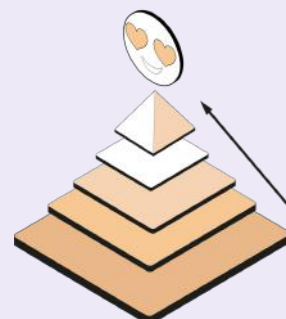
Les 5 piliers de la méthode Impact3©

Vers l'atteinte du plus haut niveau de maturité en Management du Développement durable, des Achats et de la RSE.

La méthode IMPACT3© est une approche de LEAN Management issue de 13 années de recherche et développement sur le terrain. Elle propose le premier référentiel, accompagné des outils, pour accélérer la transformation des organisations vers un modèle plus durable et économiquement performant.

La Pyramide de maturité

- ✓ Transformer la fonction Achats en un levier de Management du Développement durable à l'ère de la RSE
- ✓ Évaluer la maturité initiale, identifier les axes d'amélioration et suivre la progression dans une démarche Lean
- ✓ Utiliser un outil pour sensibiliser les parties prenantes internes au rôle stratégique de la fonction Achats
- ✓ Adopter un outil reconnu par les directions Achats et utilisé par des milliers d'entreprises



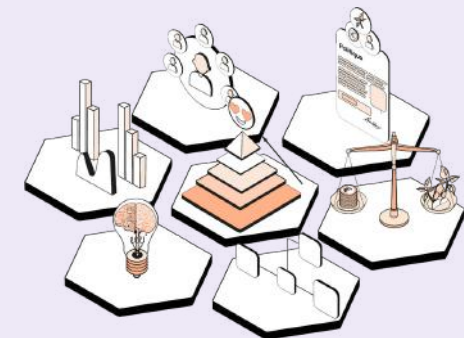
Le Cube stratégique

- ✓ Construire un plan d'action de moyens et de résultats pour atteindre le plus haut niveau de maturité Achats
- ✓ Récupérer, harmoniser et structurer les données dans un tableau de bord 360° financier et extra-financier
- ✓ Réaliser un diagnostic organisationnel selon l'hexagone organisationnel pour identifier les projets d'excellence
- ✓ Consolider la Matrice stratégique Impact3© pour analyser les enjeux économiques, les risques supply chain, la RSE et les parties prenantes des portefeuilles Achats afin de créer un plan d'action de projets Achats RSE



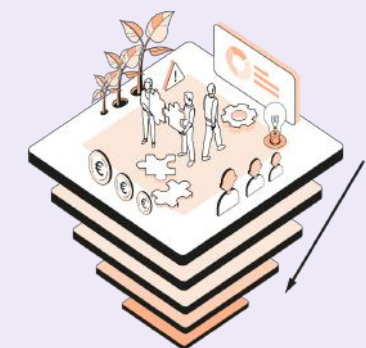
L'Hexagone organisationnel

- ✓ Déterminer les besoins en ressources humaines et compétences en lien avec les objectifs fixés
- ✓ Relever la réglementation et les normes RSE pour intégrer les indicateurs au plan d'action
- ✓ Identifier les projets de consolidation de la gouvernance et de formalisation de la politique
- ✓ Définir les projets de structuration des processus d'approvisionnement et d'Achats
- ✓ Établir les projets de structuration du Data management et d'outils performants



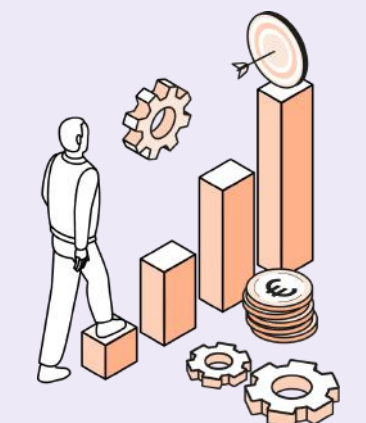
L'Entonnoir de gestion de projets Achats RSE

- ✓ Réaliser un état des lieux complet sur une ou plusieurs familles d'Achats sur un marché fournisseur identique
- ✓ Consolider les impacts RSE et mesurer l'impact carbone
- ✓ Identifier les quatre types de leviers activables pour développer la performance économique, réduire le risque Supply Chain, diminuer les impacts RSE et améliorer l'expérience des parties prenantes
- ✓ Construire un appel d'offres et le gérer jusqu'à validation du panel fournisseur et mesure des résultats



La Sphère des Skills 4.0

- ✓ Adopter la philosophie et la posture d'un leader en développement durable, Achats et RSE
- ✓ Maîtriser les outils numériques pour lier le fond et la forme de votre action dans les organisations
- ✓ Créer un écosystème IA responsable et fiable pour améliorer la productivité
- ✓ Adopter le concept de l'ikigai pour trouver un équilibre professionnel durable en alignant votre expertise avec les besoins des organisations partageant vos valeurs



Suivre votre formation

✓ Accès aux sessions à distance :

Pour les ateliers à distance (lancement de formation, atelier intermédiaire, et réunions de clôture) ainsi que pour les classes à distance du Coursus Belt, l'accès se fait exclusivement via Zoom.

Suite à votre inscription, vous recevrez des invitations contenant les liens nécessaires pour vous connecter à ces sessions à distance.

✓ Accès aux sessions en ligne :

Votre formation en ligne débute avec un lien web, qui vous sera envoyé le jour du lancement de votre formation. Pour accéder à la plateforme SWOTT, utilisez le lien suivant : <https://swott.360learning.com>

La durée de votre accès à la formation est définie par la période initiale indiquée dans votre contrat de formation.

✓ Les équipements nécessaires pour suivre la formation :

Pour participer à la formation, il est nécessaire d'avoir un ordinateur équipé d'une licence du logiciel Excel, une connexion internet haut débit, ainsi qu'une webcam et un micro.

En cas de difficulté technique, notre équipe support est disponible du lundi au vendredi, de 9h à 17h. Vous pouvez nous contacter par e-mail à supportformation@swott.fr ou par téléphone (voir la section 'Contacts utiles').

Évaluation

✓ Format Blended Learning (distanciel + e-learning) :

Évaluation des objectifs de formation à travers questions, livrables de missions de consulting, et cas pratiques spécifiques répartis tout au long de la formation. Corrections des cas pratiques et travaux par le(s) formateur(s) référent(s).

✓ Format distanciel ou présentiel :

Évaluation des objectifs de formation via un questionnaire remis en fin de formation ou à la fin de chaque journée de formation.

✓ Atteinte des objectifs :

Toutes les questions et les livrables sont notés sur 100%. Une note minimum de 70% confirme l'atteinte des objectifs. L'atteinte des objectifs de votre formation vous permettra d'obtenir le certificat de réussite qui vous sera délivré à la fin de votre cursus.

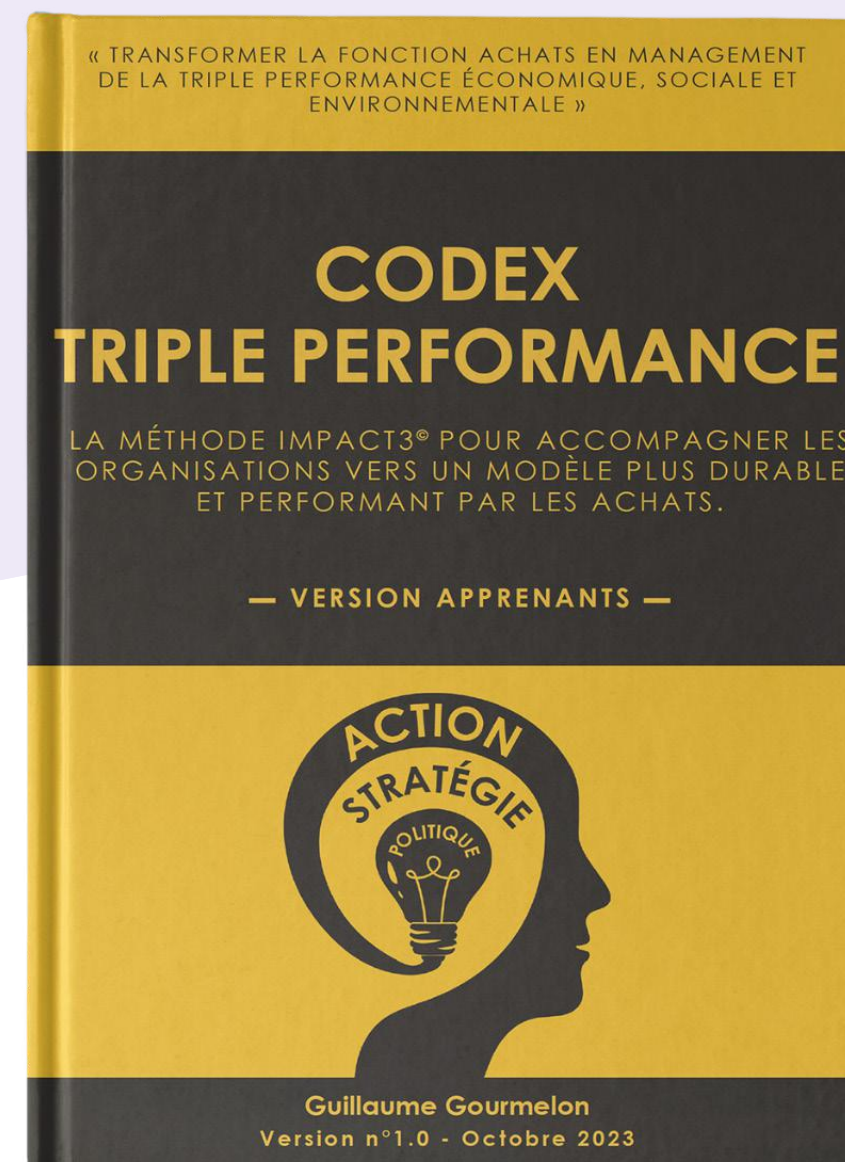
Si votre formation intègre le passage d'un examen de certification, l'atteinte des objectifs sera considéré selon les modalités définies par le Certificateur.

Accédez

au codex triple performance.

Nous vous offrons un livre en ligne exclusif pour les participants au programme et qui est la version complète du livre "Des Achats durables pour une entreprise triplement performante" éditée par DUNOD.

Un manuel de plus de 300 pages. qui synthétise l'intégralité de la méthode IMPACT3® pour accompagner les organisations vers un modèle plus durable et performant par le Développement durable, les Achats et la RSE.



Activités de formation

- ✓ Vidéos exposant l'ensemble de l'apport théorique
- ✓ Documentation et support de cours
- ✓ QCM, Questions ouvertes et questions de positionnement
- ✓ Missions de consulting issues de cas réels et reprenant tous les acquis des modules avec remise de livrables écrits et vidéo
- ✓ Corrigés des exercices
- ✓ Accompagnement personnalisé au travers du forum de discussion
- ✓ Temps d'échange d'expérience avec le formateur et les autres apprenants lors des sessions en distanciel

Ressources à votre disposition

- ✓ Programme de formation
- ✓ Supports : Livre «Méthode IMPACT3» version longue (exclusif au Cursus Belt) / Templates professionnels / Supports pdf
- ✓ Guide de l'apprenant pour la plateforme e-learning

Conditions d'inscription aux examens

Concernant l'examen de labellisation Impact3© :

Réalisation minimale des parcours « Fondamentaux Achats et diagnostic Achats RSE - (P1) », « Environnement des Achats Responsables & RSE - (P1.1) », « Structurer et présenter une stratégie Achats RSE - (P2) » et « Gestion de projets Achats RSE - (P3) ».

Être à jour dans les échéances de règlement.

Justificatifs de réalisation et d'assiduité

✓ Séquences distancielles (ateliers et classes) :

Mise en place d'une feuille d'émargement de présence pour chaque séquence à distance, signée par le formateur et tous les apprenants. Pour les séquences d'une journée complète, émission d'une feuille de présence le matin et une autre l'après-midi.

✓ Séquences E-learning :

Justification de la participation aux séquences e-learning par l'enregistrement des temps de connexion des apprenants. Édition d'un relevé des connexions en fin de formation.

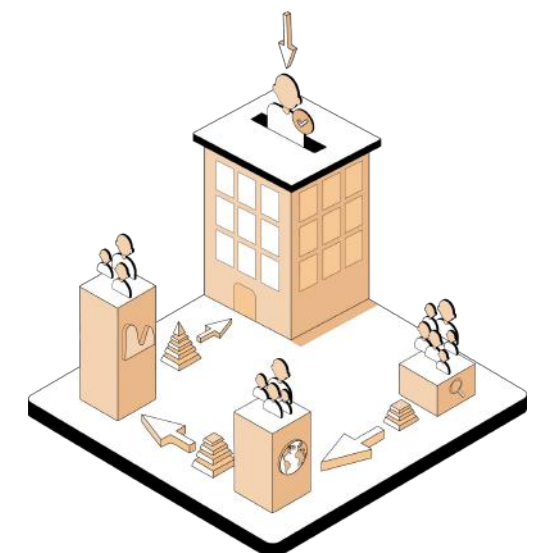
✓ Certificat et attestation de fin de formation :

Certificat de réalisation.
Attestation de réussite (si une note minimum de 70% est atteinte).
Attestation d'assiduité.
Pour les formations certifiantes : Certificat de réussite selon les critères du certificateur.

Accessibilité aux personnes handicapées

Cette formation est accessible à la majorité des personnes en situation de handicap. Pour évaluer la faisabilité de votre projet de formation et anticiper les éventuels aménagements nécessaires, notre référent handicap, Sébastien Marolleau, est à votre disposition.

Vous pouvez le contacter au **06.20.07.60.07** ou par e-mail à **sebastien.marolleau@swott.fr**.



Accompagnement au cœur de votre réussite

Profitez d'une équipe dédiée à chaque étape de votre parcours de formation.

Nous vous offrons un accompagnement sur-mesure tout au long de votre formation, vous aidant à vous organiser, à réussir votre formation et à concrétiser votre projet professionnel.

- ✓ **Faire le meilleur choix dans votre projet de formation**
- ✓ **Vous mener jusqu'à la réussite et l'obtention de votre certification**
- ✓ **Réaliser vos objectifs professionnels (évolution de carrière, reconversion, retour à l'emploi...)**

Avant le début de votre formation

- ✓ **Votre conseiller en formation :**
Accompagnement personnalisé dans la conception de votre projet de formation. Aide à choisir le programme le plus adapté à vos objectifs.
Assistance dans le processus d'admission.
- ✓ **Votre expert en financement :**
Conseils pour financer votre formation SWOTT, potentiellement jusqu'à 100 %.
Aide à identifier le meilleur dispositif de financement selon votre situation.
Expérience éprouvée avec des milliers d'apprenants pour un financement intégral de la formation.
- ✓ **Services aux personnes en situation de handicap :**
Prise en compte des besoins spécifiques des personnes disposant d'une RQTH ou confrontées à des difficultés particulières.
Évaluation des besoins et proposition de solutions d'apprentissage adaptées.
Mise en place d'un accompagnement personnalisé.

Pendant votre formation

Les auteurs :

Concepteurs et animateurs de vos cours en vidéo, apportant expertise, retours d'expérience, conseils, astuces et recommandations directement applicables. Contenu créé par des professionnels pour des professionnels.

Les formateurs / auteurs chez SWOTT :

Chaque formateur est l'auteur du contenu de sa formation.

Animation de cours en distanciel en petits groupes, réponse aux questions liées aux cours sous 48h ouvrées, rendez-vous pédagogique individuel, correction des cas pratiques.

Suivi pédagogique assuré du début à la fin de votre parcours de formation.

Le service support :

Interlocuteurs privilégiés pour l'assistance technique, les questions de financement et le déroulement de votre formation.

Réponse à toutes vos questions pour garantir votre réussite et éviter tout blocage.

La communauté d'apprenants :

Sessions en petits groupes à distance favorisant les échanges.

Opportunité d'échanger, obtenir des conseils et des retours d'expérience de la part de personnes vivant la même expérience que vous.

Après votre formation

Le Coaching Carrière

Vous avez accès au service du Coaching Carrière et employabilité.

Objectif : vous aider à optimiser votre CV, mettre en avant vos compétences, chercher efficacement un emploi ou des clients et booster votre carrière.

SWOTT Alumni

Déploiement en cours sur 2024

L'accompagnement ne s'arrête pas après la fin de votre formation.

Vous ferez partie d'un réseau d'anciens élèves !

Certifications



Certification SWOTT :

Tous les cursus de formation permettent d'obtenir la certification SWOTT dans le cadre des modalités de réussite décrites au chapitre "Évaluation de l'atteinte des objectifs".

Certification Label Impact3© :

L'examen de certification au référentiel de compétences Achats, RSE et Développement durable SWOTT est proposé à chaque apprenant inscrit sur un cursus Belt.

Il n'est pas obligatoire et chaque apprenant remplissant les conditions d'inscription peut passer l'examen deux fois. L'examen de 3 heures est réalisé à distance sous la surveillance de l'équipe administrative. Le sujet de l'examen est l'application de la méthode Impact3© sur un cas de consulting.

ENI

Bureautique Excel ENI - Excel 2019 :

Certification professionnelle proposée par EDITIONS ENI sous le libellé : Certification bureautique Excel. La certification est reconnue par l'Etat et inscrite au Répertoire spécifique de France compétences sous le code RS6289 (Date d'enregistrement : 27-03-2023 - Date d'échéance : 27-03-2026).

Présentation du module sur lequel la certification sera réalisée : [LIEN ICI](#)

Référence de la certification sur France compétences : [LIEN ICI](#)

ICDL - Tableur - Excel 2019 :

Certification professionnelle proposée par EURO APTITUDES (ICDL) sous le libellé : ICDL - Tableur (Excel, Calc, Google Sheets).

La certification est reconnue par l'Etat et inscrite au Répertoire spécifique de France compétences sous le code RS6563 (Date d'enregistrement : 27-03-2024 - Date d'échéance : 27-03-2026).

Présentation de la certification ICDL : [LIEN ICI](#)

Présentation du module sur lequel la certification sera réalisée : [LIEN ICI](#)

Référence de la certification sur France compétences : [LIEN ICI](#)

L'amélioration continue de nos formations

- ✓ Préparation de la formation en amont
- ✓ Contenu de la formation et atteinte des objectifs
- ✓ Animation de la formation
- ✓ Organisation de la formation
- ✓ Niveau de satisfaction globale et expression libre

À la fin de chaque cursus, les formateurs remettent aux participants un questionnaire d'évaluation à chaud.

Ce questionnaire est conçu pour mesurer le niveau de satisfaction des apprenants sur divers aspects clés de la formation.

Trois mois après la fin de la formation, un questionnaire est envoyé aux apprenants pour évaluer l'application des connaissances acquises, leur impact immédiat sur l'évolution professionnelle, ainsi que la satisfaction générale des apprenants.

Nos équipes pédagogiques analysent toutes les réponses pour établir des indicateurs de formation et continuer à améliorer nos programmes.

Contact utile

Julie Bord

Responsable inscription et support apprenants

☎ +33 7 57 59 18 76

✉ julie.bord@swott.fr ou supportformation@swott.fr



Vos formateurs

Guillaume Gourmelon

- ✓ + 50 entreprises accompagnées
- ✓ + 4 000 Acheteurs formés
- ✓ Fondateur de la méthode Impact3©
- ✓ + 30K abonnés LinkedIn



Sébastien Marolleau

- ✓ + 20 entreprises accompagnées
- ✓ + 4 000 Acheteurs formés
- ✓ Fondateur de la méthode Impact3©
- ✓ Spécialiste Data Management / Excel



Les formateurs partenaires sur les formations complémentaires

Nathalie De SA

- ✓ Master Black Belt Impact3©
- ✓ Fondatrice CAP-H.A
- ✓ Consultante et formatrice Swott
- ✓ Spécialiste Intelligence Artificielle



Yoann Gueri

- ✓ Master Black Belt Impact3©
- ✓ Fondateur de Régénérative Impact
- ✓ Formateur Swott
- ✓ Spécialiste Bilan carbone®



Ils partagent leurs expérience



4.8/ 5 ★ ★ ★ ★ ★ en moyenne basée sur + de 500 avis



Stéphane Faustin-Leybach



✓ Directeur Achats Groupe Naos et CNA PACA - Niv 4. Black Belt

Une formation opérationnelle d'achats responsables à partir de nos propres datas mises en application dans la fameuse matrice à 16 cases de la méthode Impact3© dans nos stratégies d'achats NAOS. (Bioderma, Esthederm)
Je suis toujours aussi fier de mon équipe, qui une fois de plus a dépoté un maximum et avec le sourire pour réaliser cela sur 2 jours, tout en accédant à la green belt pour le service !



Carole GOTTA



✓ Equipments Director chez CANAL + ANTILLES - Niv 4. Black Belt

Une approche efficace permettant à tout acheteur ou aspirant à l'être, de se plonger dans les enjeux du métier avec une mise en perspective des aspects cruciaux à long terme de la responsabilité sociétale et environnementale.
Je recommande fortement, d'autant que les modules d'e-learning permettent de bénéficier des formations à distance.

À noter, l'équipement des équipes administratives et pédagogiques est au top, qui accompagnent les apprenants tout au long de leurs parcours!



Marion Dupacq Aregay



✓ Responsable Achat LUR BERRY - Niv 4. Black Belt

En tant que Responsable des Achats, je souhaitais à la fois poursuivre ma formation en achat et approfondir le volet RSE, dans l'optique de les fusionner en une seule compétence. Grâce à l'équipe de Guillaume chez Swott, j'ai pu creuser le domaine des Achats RSE, mettre en œuvre des modèles applicables au quotidien et envisager l'avenir sous un nouvel angle, car les techniques explorées sont infiniment duplicables.
Je conseille vivement cette formation : c'est un investissement qui vous permettra de grandir professionnellement.



Olivier Kunstmann



✓ Consultant et fondateur de MANévok - Niv 4. Black Belt

J'ai eu le privilège de participer à la formation sur les achats dispensée par SWOTT. Cette expérience a été extrêmement enrichissante et a grandement contribué à structurer ma démarche d'achats.

Voici pourquoi je recommande cette formation :

- Expertise Pointue : La formation est animée par des experts chevronnés du domaine des achats. Leurs connaissances approfondies et leur expérience pratique ont été inestimables pour mon apprentissage.
- Interactivité Dynamique : La formation est hautement interactive. Les études de cas, les simulations de négociation et les échanges avec les autres participants ont rendu l'apprentissage vivant et concret.
- Rythme Entraînant : Le contenu est présenté de manière dynamique et rythmée. Pas de temps morts ! Chaque session est conçue pour maintenir notre attention et favoriser l'assimilation.
- Approche Pratique : La formation se concentre sur l'application concrète des concepts. J'ai acquis des outils pratiques pour gérer efficacement mes achats au quotidien.
- Soft Skills Essentielles : En plus des compétences techniques, la formation met l'accent sur les compétences relationnelles. La gestion du stress, l'assertivité et la communication sont abordées de manière approfondie.

En somme, l'accompagnement SWOTT est un investissement judicieux pour tout professionnel des achats souhaitant se perfectionner. Je la recommande vivement !



Caroline CONGOLELA



✓ Fondatrice CNGL CONSULTING - Niv 4. Black Belt

Comme consultante indépendante, ma volonté était d'aligner mon expertise pour être en capacité d'accompagner les organisations vers un modèle à la fois plus durable et performant. Grâce à mes nouvelles compétences, notamment sur les ISO20400/ISO26000, j'agis sur le Scope 3 et j'accélère ma contribution à l'efficacité organisationnelle et à la triple performance de mes clients.

Un grand Merci à SWOTT

[Cliquez ici pour lire plus d'avis de nos clients et apprenants](#)



Nous contacter

formations@swott.fr

+33 5 82 88 03 05

Liens utiles

Prendre RDV avec notre équipe pédagogique

Visiter notre site internet

Rejoindre la communauté LinkedIn

La certification qualité a été
délivrée au titre de la catégorie
d'action suivante :

ACTION DE FORMATION

