

The background is a low-angle shot of industrial structures, possibly a refinery or power plant, with a red color scheme in the upper half and a blue color scheme in the lower half. The structures consist of tall towers, pipes, and metal frameworks.

ÍCON

**DESARROLLO DE
INGENIERÍA Y CONSTRUCCIÓN**

TRANSFORMAMOS IDEAS EN SOLUCIONES VIABLES CON PRECISIÓN Y EFICIENCIA.

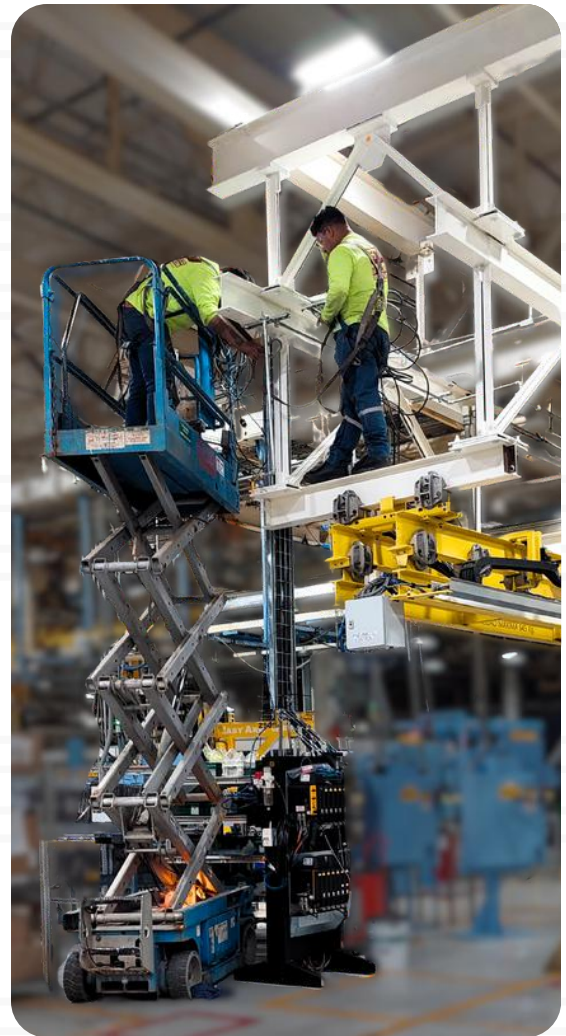
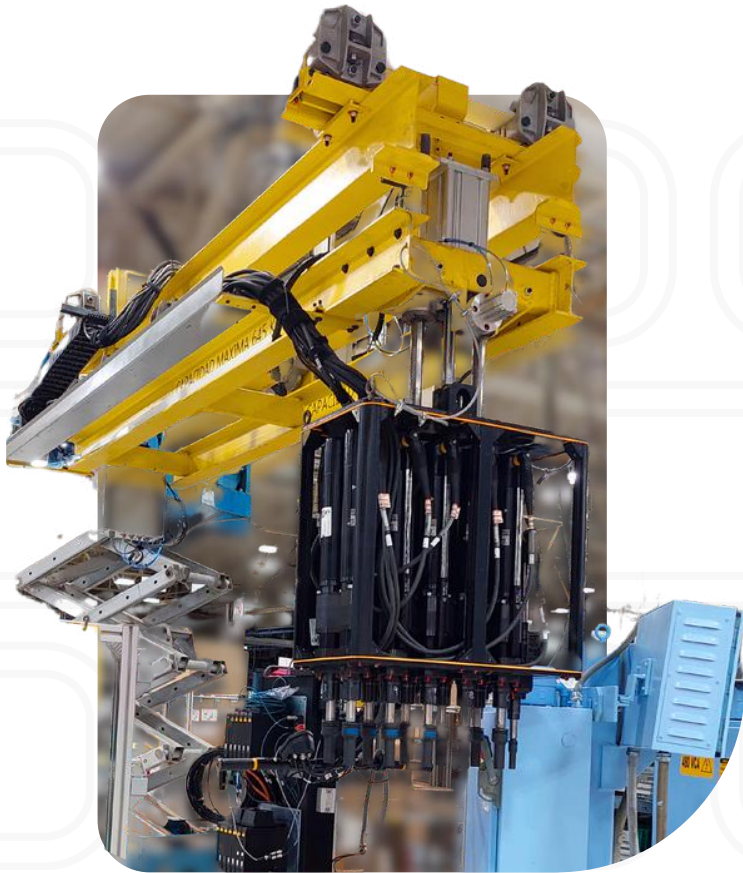


CONTENIDO

01	NOSOTROS	04
1.1	NOSOTROS	
1.2	FILOSOFÍA DE TRABAJO	
02	NUESTROS SERVICIOS	06
03	DESARROLLO DE PROYECTOS	07
3.1	DISEÑO E INGENIERÍA	
3.2	ANÁLISIS POR SIMULACIONES	
3.3	ESCA NEO 3D	
3.4	MAQUETAS 3D	
3.5	IMPRESIÓN 3D	
04	FABRICACIÓN Y CONSTRUCCIÓN	11
4.1	ESTRUCTURAS METÁLICAS	
4.2	PAILERÍA Y DUCTERÍA	
4.3	MECANIZADOS	
4.4	CORTE PLASMA Y LÁSER	
05	MONTAJE	14
5.1	ESTRUCTURAS METÁLICAS	
5.2	EQUIPOS O SISTEMAS	
06	NUESTROS PROYECTOS	16
07	SOCIOS INDUSTRIALES	18

01. NOSOTROS

Con **más de 30 años** de experiencia en la industria metalmecánica, nos consolidamos como aliados estratégicos de empresas que buscan calidad y confianza. Nuestro enfoque integral abarca **desde la ingeniería hasta la entrega funcional del proyecto**, asegurando soluciones adaptadas a cada cliente.



SEGURIDAD

PRECISIÓN

FILOSOFÍA DE TRABAJO

Nos enfocamos en **cumplir con los objetivos del cliente mediante procesos estandarizados y herramientas avanzadas**, construyendo relaciones sólidas con empresas líderes.

Nos destacamos por enfrentar desafíos técnicos y entregar resultados confiables, priorizando seguridad, precisión y eficiencia en cada proyecto.



EFICIENCIA

COMPROMISO

02. NUESTROS SERVICIOS

En Dícon, ofrecemos un **servicio integral**, desde el diseño y fabricación de las piezas necesarias hasta el **montaje** de las mismas, **garantizando soluciones eficientes y personalizadas**.



DESARROLLO DE PROYECTOS

- Diseño e Ingeniería
- Análisis por Simulaciones
- Escaneo 3D
- Prototipos
- Maquetas 3D



FABRICACIÓN Y CONSTRUCCIÓN

- Estructuras Metálicas
- Pailería y Ductería
- Mecanizados
- Corte Láser
- Corte Plasma



MONTAJES

- Estructuras Metálicas
- Equipos o Sistemas

03. DESARROLLO DE PROYECTOS

Garantizamos la **viabilidad técnica y operativa** de cada proyecto, desde su concepción hasta su ejecución.

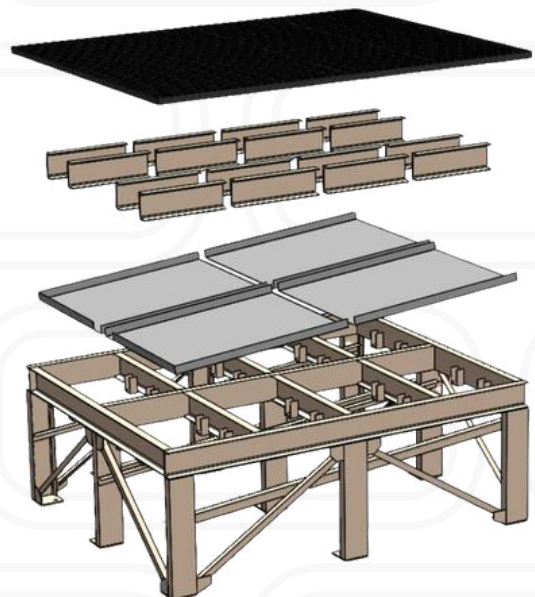
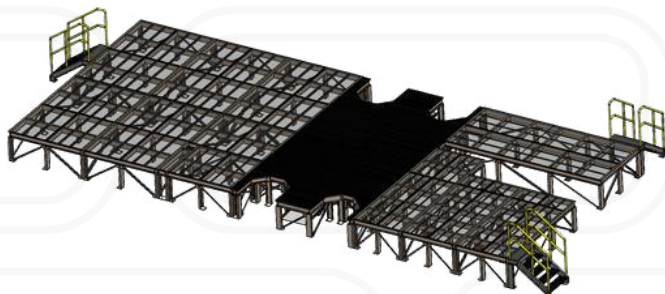
Ofrecemos **soluciones que optimizan el diseño, garantizan mayor exactitud y aseguran resultados alineados** con los objetivos de cada cliente.



DISEÑO E INGENIERÍA

Transformamos **ideas en soluciones** a través de un **enfoque técnico y detallado**. Aseguramos que cada proyecto esté respaldado por un diseño eficiente y funcional.

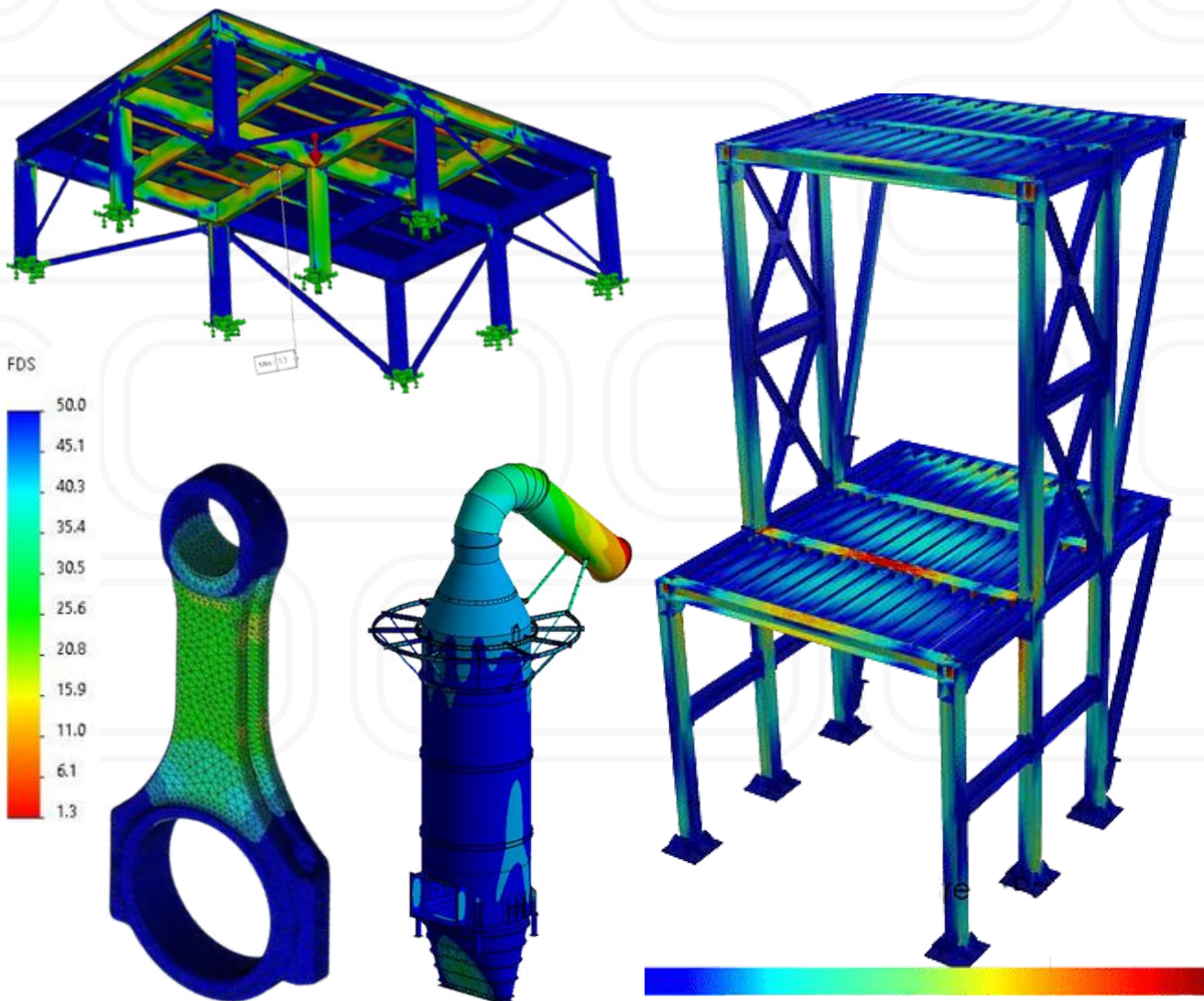
- Modelados 3D
- Planos Detallados
- Documentación Técnica



ANÁLISIS POR SIMULACIONES

Por medio de la **Simulación por Elementos Finitos (FEA)**, evaluamos detalladamente el comportamiento estructural y mecánico de nuestros diseños. Esta metodología permite:

- Simular **condiciones de carga y operativas**.
- Identificar **puntos críticos, optimizar la resistencia y durabilidad**.
- **Validar el rendimiento y la seguridad** antes de su fabricación.



ESCANEADO 3D

Capturamos la geometría de **estructuras, espacios, piezas y equipos**. Este proceso nos permite obtener **datos detallados para su fabricación o reparación**.

ÁREAS O NAVES

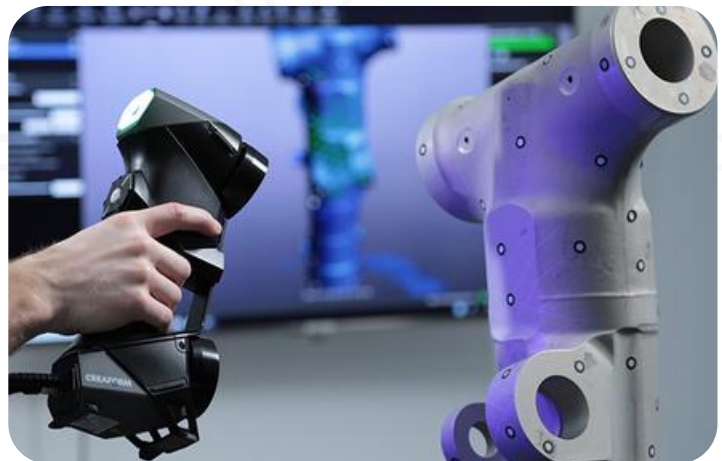
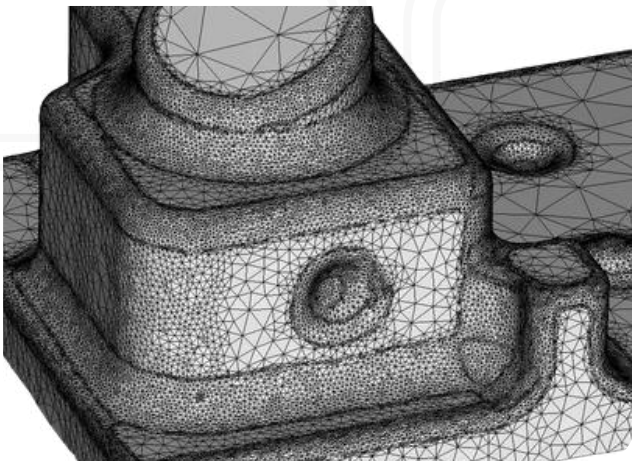
- Relevar espacios con **precisión milimétrica**.
- Detectar interferencias y corregirlas **previas a su ejecución**.
- **Optimización** de diseños en infraestructuras existentes.



PIEZAS, MECANISMOS O EQUIPOS

Ideal para ingeniería inversa, mantenimiento y control de calidad.

- **Representación detallada** de componentes y ensamblajes.
- **Reproducción exacta de piezas** sin planos previos.



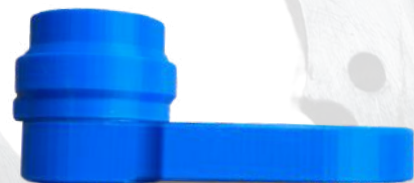
MAQUETAS 3D

Modelado 3D de **piezas, conjuntos y espacios** industriales para optimizar la detección de errores. Es ideal para presentar proyectos y facilitar la aprobación antes de su fabricación.



IMPRESIÓN 3D

Producción de prototipos físicos que permiten validar diseños con precisión antes de la fabricación final.



Agilizamos el desarrollo, reducimos costos y se mejora la calidad del producto final.

04. FABRICACIÓN & CONSTRUCCIÓN

Trabajamos **soluciones metalmecánicas** adaptadas a las necesidades de cada industria. Contamos con personal certificado en soldadura y control de calidad.



ESTRUCTURAS METÁLICAS



PAILERÍA Y DUCTERÍA



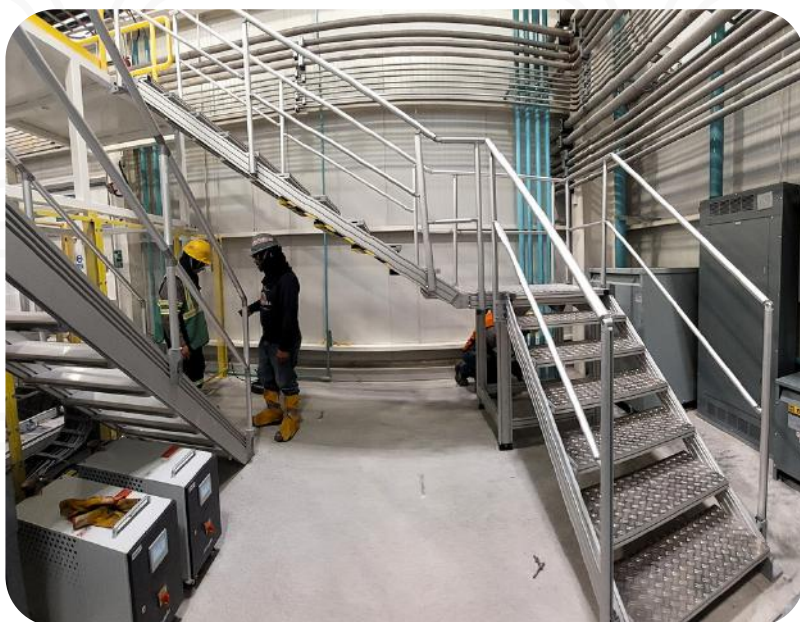
MECANIZADOS



CORTE PLASMA Y LÁSER

ESTRUCTURAS METÁLICAS

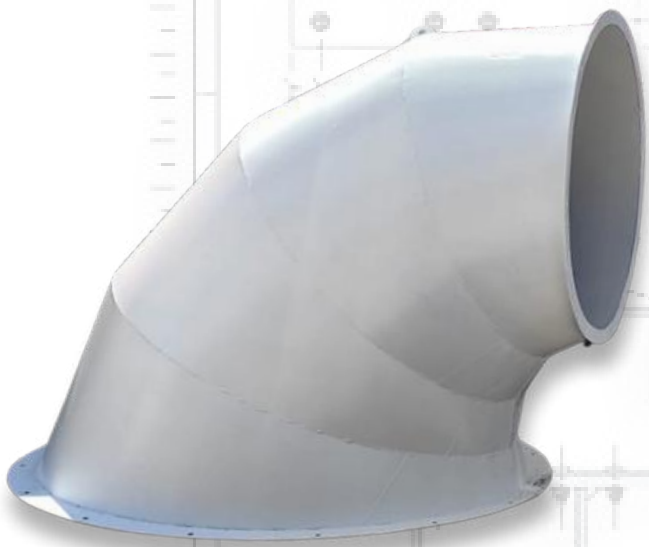
Diseñamos estructuras metálicas adaptadas a las necesidades de cada uno de nuestros proyectos. Desde **escaleras** y **plataformas operativas** hasta **bases estructurales** para equipos.



PAILERÍA Y DUCTERÍA

DUCTOS, CONEXIONES Y TRANSFORMACIONES

Realizamos a la medida **Ductos Rígidos, Conexiones, Compuertas y Transformaciones** para Ventilación Industrial.



CICLONES, SILOS Y CONTENEDORES



MECANIZADOS



Realizamos fabricación de piezas complejas con alta precisión mediante:

- Torno
- Fresado
- Maquinado CNC



CORTE PLASMA Y LÁSER

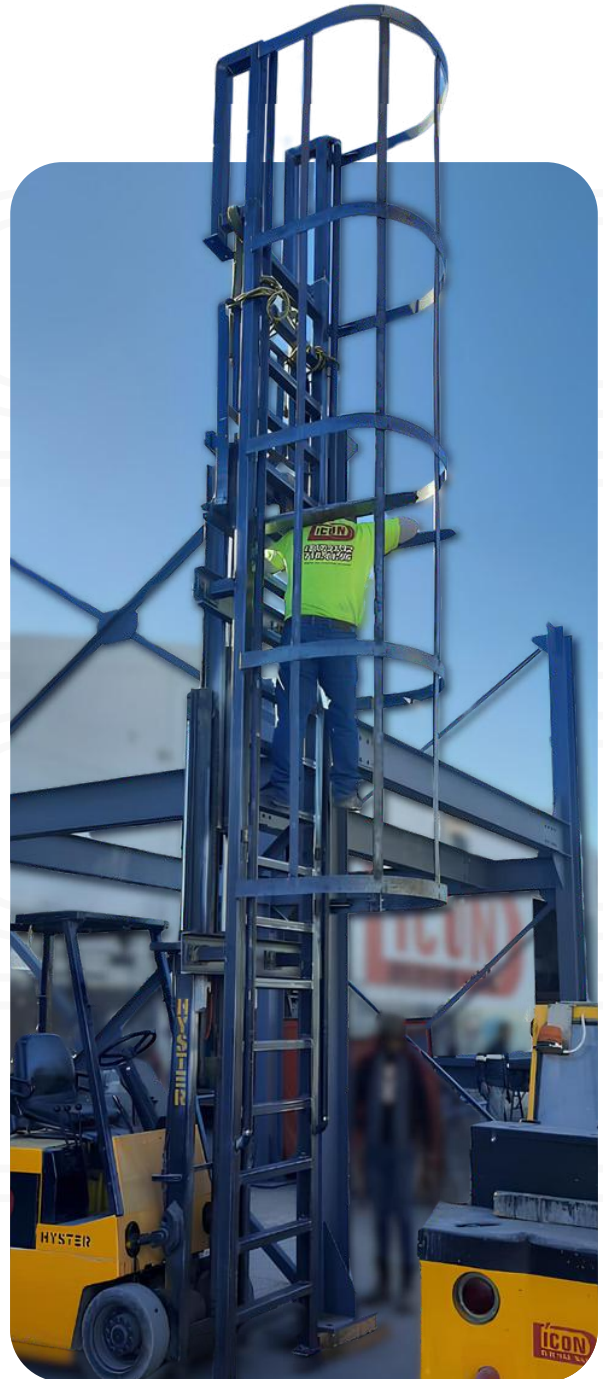
Procesos de corte de alta precisión en **distintos materiales y espesores.**



05. MONTAJES

ESTRUCTURAS METÁLICAS

Ensamblaje de estructuras en sitio, cumpliendo estándares de calidad y seguridad.



EQUIPOS Y SISTEMAS

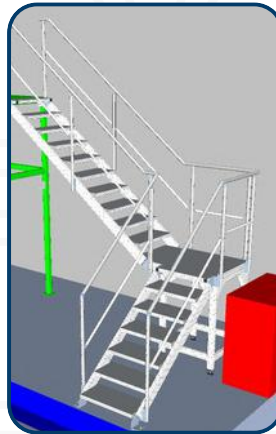
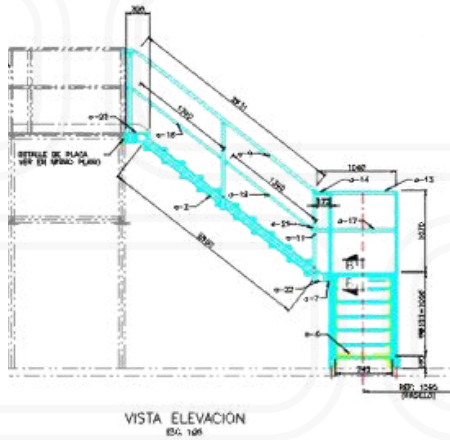
Maniobras de montaje y ensamble de maquinaria, sistemas operativos y de ventilación industrial.



06. NUESTROS PROYECTOS

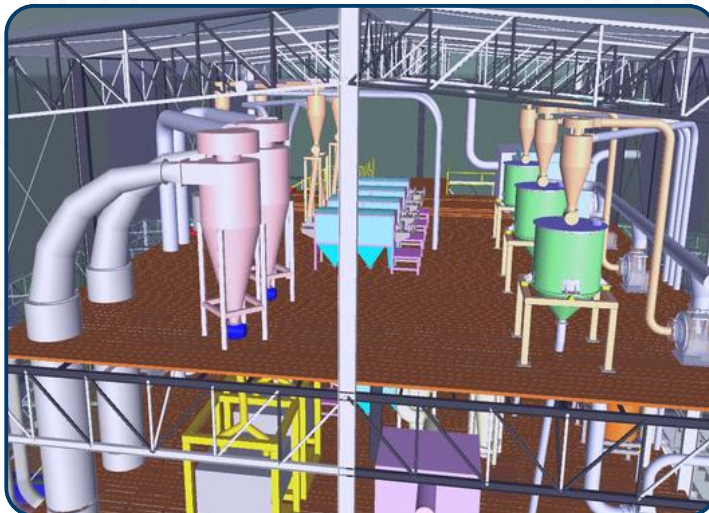
DISEÑO, FABRICACIÓN Y SUMINISTRO

Escalera de Aluminio para Laboratorio



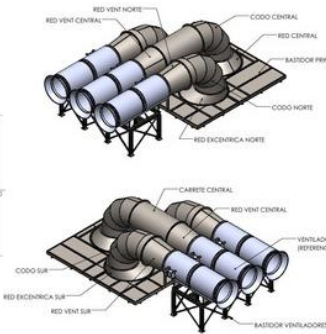
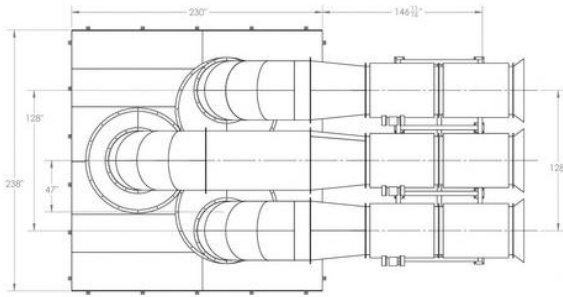
DISEÑO, FABRICACIÓN Y MONTAJE

Sistema de separación de finos.



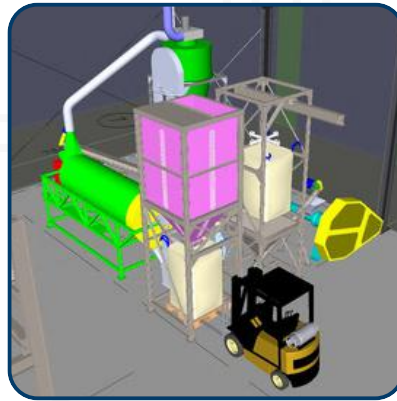
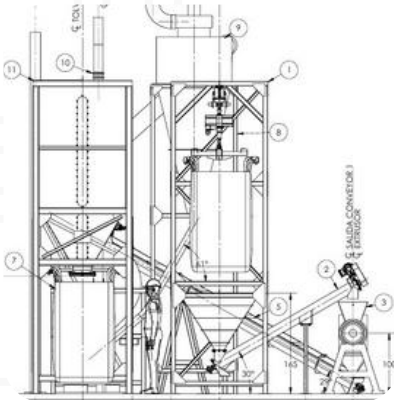
DISEÑO, FABRICACIÓN Y MONTAJE

Sistema de Ventilación para Mina



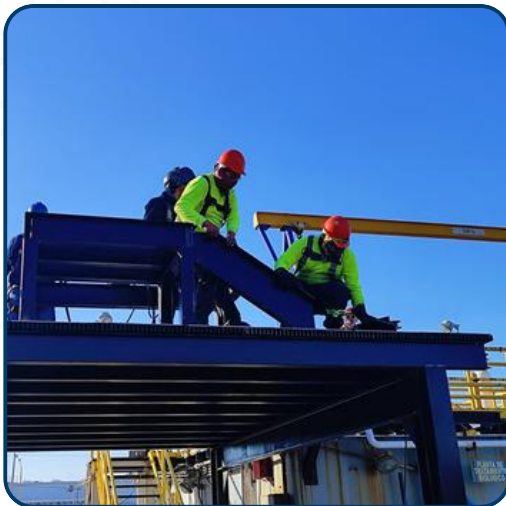
DISEÑO, FABRICACIÓN Y MONTAJE

Planta de extrusión



FABRICACIÓN Y MONTAJE

Estructura para sistema de bombeo



07. SOCIOS INDUSTRIALES



CONTACTO



Teléfonos

(+52) 871 221 4304
(+52) 871 717 3132



Correo

info@dicon-ic.com



Página Web

<https://dicon-ic.com/>



Calzada Quetzalcóatl, 221-B,
Bocanegra, 27030 Torreón, Coah.

LIDERANDO SOLUCIONES INDUSTRIALES CON MÁS DE 30 AÑOS DE EXPERIENCIA.

CATÁLOGOS

**CONSULTA NUESTRO CATÁLOGO
ACERCA DE VENTILACIÓN PARA
MINAS SUBTERRÁNEAS**





ÍCON

**DESARROLLO DE INGENIERÍA Y
CONSTRUCCIÓN**
