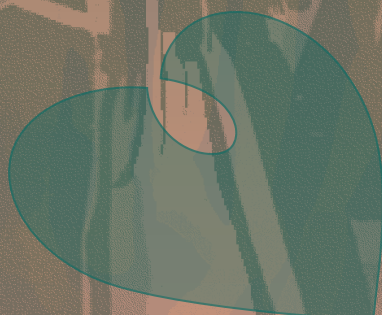


nr. 17 · april 2025

ISSN: 2596-4631

SPECIAL KOMPASSET

MAGASINET OM OG FOR UNGE MED SÆRLIGE BEHOV



MESSEMAGASIN
2025 SPECIAL-
KOMPASSET

Velkommen til Specialkompasset – messen for unge med særlige behov – og til Ligeværds vejledningsmesse

SPECIAL-KOMPASSET

Uddannelsesmesse for unge med særlige behov og deres voksne

Roskilde Kongrescenter

HAL D · Møllehusvej 15, 4000 Roskilde

Onsdag 17. september

kl. 9 - 14 og kl. 16 - 19

Torsdag 18. september

kl. 9 - 14

2025

LIGE VÆRD

vejledningsmesse

AARHUS

Aarhus Rådhus

23. september

kl. 9.30 -17.00

I løbet af efteråret kan du og din familie, vejledere og sagsbehandlere rundt om i Danmark opleve begivenheder, der skal hjælpe dig med at blive klar til de næste mange år af dit liv.

Du står måske lige på kanten af en STU, efterskole eller FGU. En uddannelse, der skal være med til at give dig værktøjerne til en god og meningsfyldt fremtid. En fremtid med uddannelse, arbejde og sociale oplevelser i den udstrækning, du kan rumme det.

Specialkompasset og Ligeværds vejledningsmesse er en mulighed for at få en helt særlig oplevelse. Her bliver du præsenteret for række forskellige uddannelsesstyper, linjer og institutioner. Du kan opleve at være en del af et fællesskab og se, at du også hører til. At det godt kan lykkes, og at der er andre unge som dig, der er godt i gang med uddannelse og fremtid.

Specialkompasset samarbejder med STU-foreningen Consentio – og med

Ligeværd om afviklingen af messen i Roskilde. Og i Aarhus kan du deltage på Ligeværds messe.

Messerne er begivenheder, som samler alle de kræfter, der til dagligt knokler for dig og din familie. Vores største ønske er, at du går derfra med en oplevelse af, at det kan lade sig gøre, at der er en vej for dig.

Rigtig god fornøjelse. Vi glæder os til at se jer allesammen!

SIDE HISTORIE

- 3 Consentio på finansloven
- 4 Sådan finder I vej til det rigtige uddannelsessted
- 6 Fra anime til japansk
- 8-12 Vigtigst af alt er venskaber
- 14-17 Styrket faglighed til gavn for både elever og ansatte
- 18-20 Bastian fandt vejen videre
- 22-24 Vejen til job efter STU
- 26-27 At kunne spejle sig i ligesindede har en kæmpe betydning
- 28-31 Kunst og fællesskab bygger bro mellem unge
- **32-33 UDSTILLERLISTE & MESSEOVERSIGT**
- 34 Oplægsprogram for Specialkompasset-messen
- 35-37 Her er hænderne i centrum
- 38 Få overblik over STU
- 40-41 Sander styrer mod jobbet gennem Netto
- 42-43 Shane fandt sin plads på efterskole
- 44-45 Springbræt til fremtiden
- 46-49 Man skal ikke være nogen, man ikke er
- 50-53 Skift er hårde, men ikke farlige
- 54-57 Med fødderne midt i sin drøm
- 58-59 SPS hjalp mig rigtig meget
- 60-63 På STU Roskilde bygger man mere end bænke

Magasinet Specialkompasset

nr. 17, september 2025

ISSN: 2596-4631

REDAKTION

Compass Fairs

Stamholmen 192

2650 Hvidovre

Tlf. 2149 4860

www.specialkompasset.dk

REDAKTØR

Christina Qvistgaard

cq@compassfairs.dk

ANNONCER

Jacob Porse jp@compassfairs.dk

LAYOUT/GRAFISK

Compass Fairs, Jan Haste

TRYK

Step Print Power

6.000 eks.

CONSENTIO PÅ FINANSLOVEN

– NØGLEN, DER KAN LÅSE DØREN OP TIL EN STÆRKERE STU

// Af Per Saaby, formand for
STU-foreningen Consentio

Forestil dig en ung, der står ved kanten af voksenlivet. Rygsækken er ikke pakket med de samme redskaber som andre jævnaldrendes, og vejen frem er ujævn. Den Særligt Tilrettelagte Ungdomsuddannelse (STU) er det kompas, der kan hjælpe disse unge med at finde retningen – ikke blot mod en eksamen, men mod et liv med muligheder, selvstændighed og deltagelse i fællesskabet.

Men et kompas virker kun, hvis alle parter går efter samme pejlemærker. Og lige nu mangler der offentlig støtte til STU-foreningen Consentio. Der er nemlig mange forskellige aktører og kommuner, forældrene, og udbydere har hver deres rolle.

Uden et stærkt bindeled risikerer vi, at de unge bliver tabt mellem systemernes sprækker.

Consentio – STU'ens livline

Consentio er ikke blot en forening.

Det er det nervecenter, der samler offentlige, private og selvejende STU-udbydere i hele landet. Her deles erfaringer, udvikles nye ideer og skabes fælles standarder for kvalitet.

Det er her, viden fra klasseværelser og værksteder bliver omsat til konkrete forslag, som ministerier og kommuner kan bruge.

Men lige nu arbejder Consentio på et skrøbeligt fundament. Kontingenter er som at bygge på sand – og stormene i STU-landskabet bliver stadig kraftigere med nye reformer, ændrede regler og voksende dokumentationskrav.

En plads på finansloven – et anker i oprørt hav

En finanslovsbevilling til Consentio ville være som at give skibet et solidt anker:

- **Stabilitet** – Et professionelt sekretariat, der kan reagere hurtigt, når politiske bølger rejser sig.
- **Samarbejde** – En stærk partner til det politiske system, der kobler virkeligheden fra klasselokalet direkte med de politiske målsætninger.
- **Ensartethed** – En fælles forståelse af kvalitet på tværs af kommuner, så unges muligheder ikke afhænger af postnummer.
- **Faglig løftestang** – Flere kurser, konferencer og vidensprojekter, der skaber bedre forløb for de unge.

Gevinsten rækker langt ud over Consentio

Det handler ikke om at tilgodese én organisation. Det handler om at skabe en stærk ryggrad for hele STU-området. Ministeriet får bedre beslutningsgrundlag. Kommunerne får en konstruktiv dialogpartner. Udbyderne får en samlet

stemme. Og de unge får uddannelsesforløb, der faktisk matcher deres behov og potentiale.

Et lille beløb – en stor forskel

I statsbudgettets milliardhav er bevillingen til Consentio en dråbe. Men det er en dråbe, der kan starte ringe af samarbejde, kvalitet og bedre livsudsigter for unge, der har brug for det mest.

Hvis vi virkelig mener det alvorligt

Hvis STU skal være et løft – ikke et kompromis – må alle vigtige aktører have plads ved bordet. Consentio har vist, at de kan samle, skabe og forandre. Nu skal de have redskaberne til at gøre det i fuld skala.

Så ønsker ens organisation at have indflydelse på STU'ens fremtid og sikre, at vi står endnu stærkere, så er indmeldelse i Consentio den eneste løsning.

Derfor bør Consentio have en fast plads på finansloven – som garant for, at ingen unge falder mellem stolene, og at STU forbliver den bro til fremtiden, den er tænkt som.

Sådan finder I vej til det rigtige uddannelsessted

// Af Lasse Mors



Unge i målgruppen for stu skal som udgangspunkt kunne vælge mellem mindst to relevante uddannelsessteder. Her er et overblik over, hvad I som familie kan forvente, når jeres unge skal finde sin STU.

Når unge nærmer sig afslutningen på grundskolen, begynder en vigtig proces: Hvad skal der ske bagefter? For børn med særlige behov vil svaret i nogle tilfælde være en særligt tilrettelagt ungdomsuddannelse, STU. Rigtig mange familier kommer i den forbindelse til at betræde ukendt terræn, og derfor vil vi gerne hjælpe jer med at finde vej.

For selvom det kan være svært at finde rundt i STU-landskabet, så har jeres barn faktisk ret til at vælge mellem flere uddannelsessteder. Det har Klagenævnet for Specialundervisning slået fast i en såkaldt K-meddelelse, som er en juridisk udmelding, der præciserer, hvordan reglerne skal fortolkes.

K-meddelelsen beskriver, hvordan kommunerne skal håndtere forløbet. Og hvad I som familier dermed kan forvente, når I henvender jer til kommunen.

1. Kommunen skal spørge jer

Kommunen vil invitere jer til et møde for at drøfte den unges behov, ønsker og mål for uddannelsen. Her skal I sammen

udfylde en forløbsplan, som kan bruges som et redskab i den videre proces.

Som forberedelse til mødet skal I selv undersøge, hvilken retning STU'en skal have, og hvor den kan være rent geografisk.

- Tjek STU-portalen på stu-overblik.uvm.dk
- Tag kontakt til uddannelsessteder, I er interesserede i

2. Præsentation af valgmuligheder

Kommunen skal som udgangspunkt tilbyde mindst to relevante uddannelsessteder, der matcher den unges behov. Kommunen skal sende et brev med tilbuddene.

Hvis kommunen kun tilbyder jer ét sted, skal de begrunde det skriftligt baseret på reglerne i lovgivningen.

Hvis der er et bestemt sted, I ønsker, kan I også selv komme med en tredje mulighed. Kommunen skal i så fald vurdere jeres ønskede STU-sted på lige fod med deres egne forslag. Hvis

kommunen beslutter ikke at tilbyde jer det ønskede sted, skal de begrunde det skriftligt.

3. Endelig beslutning

Når I har haft mulighed for at vælge, vil kommunen træffe en endelig afgørelse og sende jer en klagevejledning.

4. Klagemulighed

Hvis I ikke er enige i kommunens afgørelse, kan I klage til Klagenævnet for Specialundervisning. Klagenævnet kan vurdere, om kommunens beslutning følger reglerne.

Ligelinie kan hjælpe jer

Ligeværds rådgivning, Ligelinie, tilbyder gratis juridisk og socialfaglig rådgivning til forældre og unge i målgruppen for STU. Her kan I få hjælp til at komme godt igennem processen. Ligelinie kan kontaktes på tlf.: 22 34 30 13 eller mail: ligelinie@ligevaerd.dk. Åbningstider: Mandag kl. 8-12, onsdag kl. 13:15-15:30

Kilde: K-meddelelse nr. 49, 22. november 2024

STU Special Minds

En særlig tilrettelagt ungdomsuddannelse til dig med autismeprofil



STU Special Minds er en individuelt tilrettelagt uddannelse for dig, som er 16-25 år og har autisme eller tilsvarende profil. På uddannelsen arbejder du målrettet med at blive klar til videre uddannelse eller job. Uddannelsen er både for dig som brænder for IT, og for dig som er glad for almene fag, praktisk arbejde osv. STU Special Minds er kendetegnet ved, at

vi lytter og er nysgerrige

- vi ser dine ressourcer og skaber et individuelt forløb for dig
- du oplever mening og formål med det, du gør

du er en del af et socialt fællesskab

- din fremtid bliver konkret gennem gode praktikforløb i virksomheder

Jeg er nu fagligt klar til HF og har fået struktur på min lektielæsning. Desuden har jeg nu redskaber, som jeg kan bruge til at komme ud af en svær situation.

Nicklas, tidligere STU-elev, Special Minds



Ditte Stern Bach
Afdelingsleder, Aalborg
Tlf: 30 84 46 27
dsb@specialminds.dk



Laila Fiil
Afdelingsleder, Kolding
Tlf. 28 79 60 41
laf@specialminds.dk



Lars Raun
Afdelingsleder Aarhus
Tlf. 26 32 82 10
lars@specialminds.dk



Sidsel Freja Birk
Afdelingsleder, Silkeborg
Tlf. 51 54 49 37
sif@specialminds.dk

Kig forbi

Du er altid velkommen til at kontakte den Special Minds-afdeling, som er tættest på dig, og booke et uforpligtende møde og en rundvisning. På den måde har du de bedste forudsætninger for at træffe dit valg.

Læs mere på
www.specialminds.dk

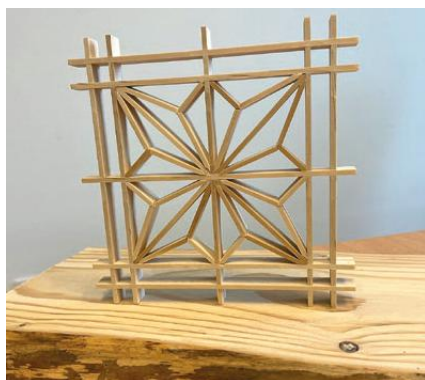
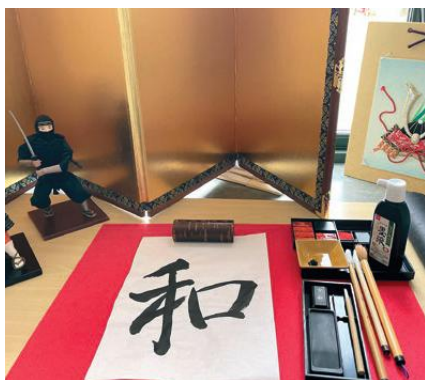


special minds



FRA ANIME TIL JAPANSK SOM SÆRLIG INTERESSE OG KOMPETENCE

Phillip interesserede sig allerede for anime i 6. klasse. Nu har interessen bredt sig til også at omfatte det japanske sprog og japansk kunsthåndværk og kultur generelt – og til at Phillip faktisk kan tale og skrive en del japansk. Det har han lært i STU Højagergaard, som ligger i Slangerup.



Netop det at have en japansk underviser i STU oplever Phillip som særligt givende, fordi al læring bliver autentisk og også kan foregå på højt niveau. Det er lige noget, som taler til en ung mand med en særlig interesse og talent for det japanske, der er glad for at fordybe sig.

”Jeg føler mig stadig som nybegynder i japansk, fordi japansk er meget omfattende og svært, men jeg har lært virkelig meget af min underviser Yuko - både i undervisningen med de andre elever og i de lektioner, jeg har fået alene”, fortæller Phillip, der nævner sprogsystemerne hiragana og katagana samt træhåndværket kumiko som helt konkrete ting, han har lært i STU det seneste år.



”Jeg taler lidt med vennerne om japansk, men nyder også bare at have det som min egen interesse – det er en ting, jeg altid kan ty til, og hvor jeg altid kan blive bedre”, forklarer Phillip, der også har været i Japan og har en drøm om, at japansk en dag kunne føre til endnu mere end en interesse. Det må fremtiden vise.



Men indtil da bidrager det japanske til at skabe et spændende indhold i livet – og noget, som Phillip høster meget anerkendelse for, fordi han er blevet så dygtig.

De Erhvervsrettede Jysk/Fynske STU'er



Landeriet
landeriet.dk
Krøjtgårdvej 17, 7400 Lund Gårde

"Landeriet – fællesskab former fremtiden!"

Landeriet tilbyder STU med botilbud – eller STU som dagtilbud. Vi har løbende optag. Praktiske linjer: Økologisk kødkvæg og hønehold – Traktorkørekort – Markbrug – Skovarbejde & Friluftsliv - Motor & Maskiner – Hestelinje "Fra føl til ridehest" - Førstehjælp
Vi tilbyder desuden kompetencegivende kurser i en genkendelig dagsstruktur med meningsfulde aktiviteter og et godt fællesskab.



Havredal Praktiske Uddannelser:
havredal.dk
Ulvedalsvej 34, 7470 Karup

"Det er sejt at være praktisk!"

Havredal tilbyder STU med botilbud – eller STU som dagtilbud. Vi har løbende optag. På Havredal har vi følgende linjer: Køer, Grise, Mark, Heste, Grøntsager, Have/anlæg, Køkken og Pedel.
Vi tilbyder mange kompetencegivende kurser, bo træning og en lang række fritidsaktiviteter samt udslusning direkte til job og bolig.



Munkegården:
munkegaarden.dk
Rugårdsvej 205,
5464 Brenderup Fyn

"Vi skaber livsduelige unge gennem praktisk arbejde!"

Munkegården tilbyder STU med botilbud eller STU som dagtilbud. Vi har løbende optag. Praktiske linjer: Landbrug, Orangeri med heste, Haveservice, Motor Metal, Træ og Køkken.
Vi tilbyder intern og ekstern praktik samt mulighed for at tage kørekort til bil.



Erhvervsskolen Vestjylland
erhvervsskolenvestjylland.dk
Vestergade 42, 6900 Skjern

"Man skal blive til nogen - før man kan blive til noget!"

Erhvervsskolen Vestjylland tilbyder STU med botilbud – eller STU som dagtilbud. Vi har løbende optag. Praktiske linjer: Landbrug og Naturpleje - Køkken, Service & Butik - Håndværk, Træ og Metalværksted - Produktions og Montage værksted
Vi tilbyder en beskæftigelsesrettet STU med udgangspunkt i et autentisk lærings- og værkstedsmiljø.



Troldkær
troldkaer.dk
Koldingvej 13, 6630 Rødding

"I en larmende verden, er det vigtigt at finde ro til at gro!"

Troldkær tilbyder STU med botilbud – eller STU som dagtilbud. Vi har løbende optag.
Praktiske linjer: Skov, Byg og Landbrug - Transport og Logistik – Metal – Køkken - Cafe Jels Voldsted - Fabrikken
Vi hjælper dig på din vej ind i en tilværelse som voksen – med din helt egen plan for det du gerne vil have hjælp til at udvikle.



Mød os i Roskilde Messecenter på vores uddannelses ø d. 17. og 18. september, og igen til Ligeværds vejledningsmesse på Rådhuset i Aarhus tirsdag d. 23. september, hvor vi står klar til at fortælle om vores praktiske, erhvervsrettede og helhedstænkende Fynsk og Jyske STU-tilbud.

Onsdag d. 17. kl. 12:30 indbyder vi desuden til et spændende oplæg under titlen "Erhvervsrettet STU – Hvorfor?" Forfatteren til "Gentagens Pædagogik" Leo Komischke-Konnerup lægger vejen forbi for at fortælle noget om gentagens pædagogik, der blandt andet handler om det at se værdi i det at vende tilbage – ikke som en tilbagegang, men som en måde at gå dybere ind i læring og mening. Oplægget afholdes i lokalet "ROAR"
Tilmelding kan ske ved at klikke dig ind på <https://erhvervsskolenvestjylland.dk/roskilde-messe/>

Vigtigst af alt er venskaber

Jakob Kolze Johansen og Janus Larsen har fundet sammen i et nært venskab på Bøgevangskolen, et venskab som vil række langt ud over tiden på skolen.



"Den er god nok. Janus er den bror, jeg aldrig har haft," fortsætter Jakob.

"Da jeg havde gået på Bøgevangskolen i et år, mødte jeg Jakob, og vi kikkede med det samme. Og vores humor blev bare mere og mere fjollet. Vi hænger bare sammen," følger Janus op.

Det vil føre for vidt at kortlægge deres "bøgevang-familie", med lærermoren og alle de andre, men blandt eleverne bliver de kaldt Banus og Gulerod. I deres egen mund kalder de sig Broder B og Broder J.

Når de to kommer ind i fællessalen på skolen, er der altid nogle, der råber heeej, fordi de er et bemærkelsesværdigt og iøjnefaldende makkerpar.

"Vi har det rigtigt sjovt, men man kan jo ikke være glad og rende og grine hele tiden, der findes også irriterende dage, men der sker altså alligevel altid noget sjovt og godt hver dag," understreger de.

Jakob og jeg står og venter ved trappen, og ned ad den kommer Janus. Han slår straks ud med begge arme: Funfact – nu er vi blevet brødre!

De griner begge, og jeg studser lige et splitsekund: "Altså, sådan rent metaforisk," tilføjer de.

Metaforisk eller ej, så har de to, selvom de også er vidt forskellige, en fælles klangbund i deres sind og har udviklet et særligt og tæt venskab på Bøgevangskolen i Vejle. Janus er 20 år, Jakob 19.

Janus stikker hånden i lommen og trækker en møtrik og en lille sten op af lommen.

"Jeg samler på en masse underlige småting, når jeg går rundt. Ting jeg kategoriserer, så jeg har overblik, og jeg måske kan bruge til noget kreativt en anden dag," fortæller han grinende. Han kan godt se, at det også er morsomt.

"Jeg er vild med at samle på retroting," fortæller Jakob, "jeg har en større samling af VHS-maskiner til videoer, radioer med kassettebånd, Nintendo 8-bit maskiner og

side
10



Stu Højagergaard

– Plads til dig og dine drømme

Lærer du bedst gennem hænderne, og kan du lide praktisk arbejde, hvor der er højt til loftet og masser af plads og godt humør? Så tag din stu på Højagergaard.

Vi bor på en landbrugsejendom i Slingerup og har 8 værksteder med egen produktion. Her kan du blive dygtig til et håndværk og finde ud af, hvilket job eller uddannelse der skal være din vej i livet. Du kan også komme i praktik i virksomheder.

Det praktiske arbejde kan du kombinere med skolefag og fag, der hjælper dig til at udvikle dig personligt og socialt.

Vi har også fag, hvor du kan dyrke dine særlige interesser sammen med andre, fx:

- Japansk
- Rollespil
- Dyr

Og så dyrker vi fællesskabet, tager på studietur, bruger naturen og lokalmiljøet og laver mange sjove ting på Højagergaard.

Vores værksteder:

- Gartneri
- Snedkeri
- Landbrug & dyr
- Maskinværksted
- Montage & pakkeri
- Kreativt værksted
- Køkken & kantine
- Genbrugsbutik

Mød os
på stand

26



« Vigtigst af alt er venskaber...

andet teknisk retro. Det synes, jeg er spændende,” fortæller Jakob om det samler-gen, de har tilfælles.

Så sjovt har det ikke altid været

Vigtigst af alt er venskaber, og når det er naturligt at bruge så mange ord på netop Janus og Jakobs venskab, så skyldes det, at det ikke altid har været så sjovt at være Janus og Jakob og at venskaberne trives på Bøgevangskolen.

Der har begge autisme. Janus har Aspergers og Jakob infantil autisme, og det faktum har for dem begge betydet, at de har oplevet tider, hvor der var langt mellem venskaber. Janus oplevede en del mobning i folkeskolen, inden han blev diagnosticeret i 7. klasse. Jakob fik sin diagnose allerede i 2. klasse og kom på specialskole. Han har ikke oplevet mobning i samme grad som Janus, men han har kæmpet med tung ensomhedsfølelse.

Når Janus og Jakob har fået troen på sig selv og fremtiden, skyldes det både dem selv og deres livsmod og Bøgevangskolens værdier, der er omdrejningspunkt for alt på skolen, og det skyldes den gode støtte de altid får af lærere og vejledere på skolen.

”Alle lærere på skolen er gode til at lytte og hjælpe os, men jeg har flere lærere, som jeg har et ekstra tæt forhold til, og de er dem, jeg går til, når jeg har brug for det. De ved, hvad jeg har brug for,” siger Jakob.

”Lærerne er også gode til at lave aftaler med andre lærere, hvis de ikke lige er her en dag, så de ved, hvordan vi har det. Der er et stort fællesskab på skolen både blandt elever og lærere og på tværs af efterskoleelever og STU-elever,” fortæller Janus.

Styrende værdier

Bøgevangskolen er en skole for unge med særlige behov og rummer både en Fri Fagskole og en specialefterskole for unge med særlige behov.

En Fri Fagskole ligner efterskoler og højskoler, men er mere praktisk end bogligt anlagt med fokus på elevens evner, talenter og behov. En Fri Fagskole er en erhvervsrettet kostskoleform, som er åben for alle, der er fyldt 16 år eller har afsluttet 9. klasse.

Bøgevangskolens har 8 værdier, der hænger synligt overalt på skolen og er til stede i elevernes bevidsthed, som det der styrer deres adfærd på skolen.

Værdierne kan koges sammen til en maggitering af, at eleverne lærer om samfundsforhold og lærer at begå sig. Hjælp og samarbejde er en naturlig del af elevernes hverdag. De lærer om økonomi, om fritid, at bo selv og om arbejdsmarkedet. På Bøgevang er det en værdi, at eleverne beder lærerne om hjælp, når de har brug for det, og hjælper hinanden, når der er brug for det. De lytter og taler sammen i en god tone og tager ansvar for deres opgaver.

Og ikke mindst: elever og lærere på Bøgevangskolen tager selvfølgelig hinanden alvorligt, men de laver også sjov og griner en hel masse sammen.

Faglighed rammer hverdagen ind

Denne smilende omgang med hinanden på Bøgevangskolen bliver understreget, da Janus og Jakob viser lidt rundt på skolen. Der er mange smil, grin og friske bemærkninger af den kærligt mente slags fra både elever og lærere.



Faglighed er rammen om hverdagen. Den foregår på skolens branchefag: Håndværk og Industri, Beklædning og Design og Mad og Gastronomi.

Dertil kommer en lang række valgfag, som omfatter både boglige og sproglige fag, idræt, kreative og musiske fag, mad, gaming og natur. I alt 20 forskellige valgfag, så det skulle være muligt for enhver at finde noget, der er sjovt, spændende og motiverende.

Kreativitet og energi slippes fri

Janus og Jakob går begge på STU og slipper kræfterne fri på hver deres branchefag.

Janus går på Beklædning og Design, som har fokus på, at eleverne slipper deres kreative sjæl fri i de forskellige kreative retninger, som eleverne ønsker.

”Jeg arbejder mest med tekstil, hvor jeg designer og syr ting til skolens workshop. Det kan være muleposer og T-shirts,” fortæller Janus bag symaskinen. Workshoppen er navnet på skolens butik, hvor det er muligt at købe elevernes produkter.

”Det er os elever, der passer butikken og sidder bag kassen og sælger varerne,” fortæller Janus og Jakob videre.

Jakob har været på en del branchefag, men er nu på Håndværk og Industri, hvor han er mest interesseret i træ- og tømrerarbejde.



”Vi arbejder sammen med skolens pedel om at ordne arealer og bygninger, hvis de trænger, og mindre reparationer rundt om på skolen. Jeg er vel en slags hjælpepedel.”

Jakob har også været en del af skolens årlige musical, og de deltager naturligvis begge i skolens årlige ture.



**SÆRLIGT
TILRETTELagt
UDDANNELSE**

**STU
FGU
SINORD**

...VI ER EN DEL AF FGU NORD



**UNGDOMSMILJØ • PRAKTIK • LÆRING
VEJLEDNING • AKTIVITETER • VENNER**

Ring til os: 2510 9882

STU FGU Nord
Lautrupvej 6A • 2750 Ballerup • stu@fgunord.dk

« Vigtigst af alt er venskaber...

Fortrøstningsfulde unge mænd

Janus tid på Bøgevangskolen står kort foran sin afslutning. Det gør ham både lidt spændt og lidt trist, fordi Bøgevang har fyldt så meget for ham gennem lang tid, men han er fortrøstningsfuld.

”Jeg skal flytte hjem til Fredericia. Og skolen hjælper mig med at finde en lejlighed, så det skal nok gå,” siger Janus.

”Det bliver også spændende at prøve at bo selv.”

Både han og Jakob er sikre på, at de har lært så meget af bo-undervisningen på Bøgevangskolen, at de nok skal klare at bo selv, når den tid kommer.

”Vi har styr på økonomi og at lægge et budget, vi har styr på oprydning, rengøring og tøjvask, og vi tror på os selv. Vi har lært at være selvstændige og tage initiativ.”



En alvorlig udfordring er der jo i og med, at Janus nu rykker til Fredericia. Jakob har endnu et år på Bøgevangskolen, inden han skal tilbage til Holstebro. Så hvad nu med det venskab, de indtil nu har kunnet dyrke dagligt.

”Vi slipper ikke hinanden. Vi kommer til at besøge hinanden rigtig meget. Vi har lært at tage toget, og vi er trods alt ikke længere væk end en togtur.”

STU
10. KLASSE
DAGTILBUD
KLUB



UN
GE
UDDANNELSESCENTER

UNGES Uddannelsescenter sætter kursen mod et selvstændigt voksenliv for unge med autisme, skolevægning og andre udfordringer i Hovedstadsregionen.

KONTAKT:

Jack Sigby-Holmberg,
afdelingsleder
Tlf. 22 25 90 93
Mail: jack@unges.dk



ungesuddannelsescenter.dk



ALT I ÉT FÆLLESSKAB

Bolig, uddannelse og arbejde – samlet ét sted

Et helhedsorienteret tilbud

PGU Rosenholm tilbyder både STU, LAB, LAS og ressourceforløb til dig mellem 17-30 år med særlige behov.

Du kan uddanne dig på vores erhvervsrettede værksteder:
Medie – Træ – Økologisk gartneri – Kantinen på Hornslet Rådhus – Vandrehjemmet Danhostel Rønde

Du har mulighed for at bo i et af vores bofællesskaber: \$43 (Barnets lov), \$85 og \$107 (SEL)

Din uddannelse, udvikling og fremtid

Med udgangspunkt i dine styrker og begrænsninger, afklarer vi dine evner i at kunne begå dig i et privat- og arbejdsliv.

Du vil opleve en stærk faglighed og tydelig pædagogik. I tæt samarbejde mellem dine vejledere og faglærere styrkes din udvikling – både den personlige, sociale samt den faglige med afprøvning af jobmuligheder.

Velkommen til PGU Rosenholm

PGU Rosenholm | Banevej 2 | 8543 Hornslet
Telefon 86 99 56 00 | www.pgu.dk

PGU
Rosenholm

KARISEFONDEN

Udvikling gennem uddannelse og arbejde



UDDANNELSE
LIGEVÆRD
SELVBESTEMMELSE
MEDBESTEMMELSE
FÆLLESSKAB
UNGDOMSLIV
UDVIKLING




Hos os kan du dygtiggøre dig inden for:

- Butik og kreativitet
- Hotel og restauration
- Håndværk og ejendom
- IT og medier

**KARISE
FONDEN**
STU, BOLIG & BESKÆFTIGELSE

HUSK!
STU'ens
Dag
2. oktober

www.karisefonden.dk



Styrket faglighed til gavn for både elever og ansatte

// Af Christina Qvistgaard

Kommunikation er en nøgle, der åbner døre i alle livets situationer – fra de store samtaler til de små hverdagshandlinger. Når ord, tegn eller teknologi kan bygge bro mellem mennesker, øges både muligheder, selvstændighed og livskvalitet. Med sammenlægningen af CSU Egedammen og Kommunikationscentret i Hillerød, får Egedammens STU elever et markant løft. Centret kommer fremover til at hedde Center for Kommunikation og Undervisning i Hillerød.

”For mig var det et stort ønske, at det var det, vi skulle. Kommunikationscentret har nogle kompetencer, som vi i høj grad kan få gavn af,” fastslår afdelingsleder Lars Aaskov Troelsen, som er begejstret for sammenlægningen. ”Kommunikationsområdet er helt centralt – både for eleverne og for os som undervisere. At vi så får Danmarks bedste kommunikationscenter i huset, kommer til at betyde rigtig meget.”

Screening giver bedre udgangspunkt

En af de konkrete ændringer bliver at alle unge, der starter på STU, fremover bliver screenet inden for de første 12 uger.

”Det kan foregå på forskellige måder, men efter 12 uger har vi et godt overblik over elevernes kommunikative kompetencer,” forklarer Lars Aaskov Troelsen. ”Hvis der er udfordringer med at tale, kan vi arbejde med visuel kommunikation. Det kan også være lavpraktiske ting som at læse og lytte.”

Målet er at sikre, at eleverne får præcis den støtte, de har brug for – både i undervisningen og i forhold til hjælpemidler:

”Når eleverne har været hos os, har vi et godt overblik over, hvor de ligger. Vi har gjort indsatsen, så de får alt den støtteundervisning, de har behov for. Det gælder også afklaring af hjælpemidler – lige fra Tegn til Tale til avancerede teknologiske løsninger.”

Ingen fysiske ændringer – stor faglig gevinst

Selvom sammenlægningen ikke betyder ombygninger eller flytninger, er der store forandringer på den faglige front.

Kommunikationscentrets audiopæder, synskonsulenter og specialiserede redskaber bliver nu en integreret del af undervisningen.

”De kan bruge os som en slags træningsbane,” siger Lars Aaskov Troelsen. ”Samtidig får vi et kommunikationsløft af vores medarbejdere.”

I alt er der omkring 50 STU-elever på centeret – og alle får gavn af den øgede ekspertise.



side
16





Idræts- og Uddannelsesakademiet

Siden 2006

Vi er et højt specialiseret tilbud til børn, unge og yngre voksne med forskellige psykiske sårbarheder.

- Behandlings- og specialundervisningstilbud
- STU-uddannelser med mange faglige linjer. Studielinje med mulighed for at aflægge prøver.
- Frisør- og kosmetikerlinje, eSport-linje, idrætslinje, håndværk/krea-linje m.m.
- Støttekontaktordninger, fritidstilbud, forløb via. LAB-loven
- Bo-selv projekt, solistopsætning m.m.
- Aflastning- og afløsningstilbud med akut anbringelse i Nordsjælland og hovedstadsområdet.



NYHED!

Vi har åbnet ny psykiatrisk, psykologisk
behandlings- og udredningsklinik i Herlev.



44 44 03 04



administration@iua.dk

« Styrket faglighed til gavn...

Bedre forståelse – højere livskvalitet

Ifølge Lars Aaskov Troelsen rækker fordelene af sammenlægningen langt ud over undervisningslokalet.

”Vi har altid været gode til kommunikation, og vi har kunnet trække på centret, når der var særlige udfordringer. Men nu bli-

ver det virkelig top of the line,” siger han. ”De unge bliver bedre til at forstå deres egne udfordringer, og det gør de pårørende også. Kommunikation dækker hele vejen rundt – også adfærd. Hvad dækker en bestemt adfærd over? Hvordan skal vi tackle den? Og kan vi hjælpe eleven? At kunne udtrykke sig og blive forstået højner både livskvalitet og værdighed.”



KREATIVE OG PRAKTISKE FAG

Ungdomsliv, bo-undervisning, trygge rammer og meget mere

Det får du hos os på Gladstu



Kontakt os for mere info.

København +45 21 84 04 37
christina.barr@gladfonden.dk

Ringsted +45 30 90 40 45
benedikte.in@gladfonden.dk

GLAD

Et nyt kapitel – med fælles mål

Sammenlægningen markerer begyndelsen på et nyt kapitel for de to centre – nu under fælles navn og med fælles mål: at skabe de bedst mulige rammer for borgere med særlige behov. Eller som Lars Aaskov Troelsen selv formulerer det:

”Det her er ikke bare en organisatorisk ændring – det er et løft i hele vores måde at arbejde på. Det kommer til at gøre en forskel for vores elever, deres familier og vores medarbejdere i mange år frem.”



Bøgevangskolen Vejle Fri Fag- og Efterskole tilbyder både Efterskole og STU, hvor du udvikler dig personligt, socialt og fagligt.

Vores elever er efterskoleelever i 9. eller 10. klasse eller unge mellem 16 og 25 år. Alle med særlige læringsforudsætninger. Vi vægter almindelse højt, vores læringsmiljø er kendetegnet af små hold, ofte på værksteder og altid med høj grad af samarbejde og sammenhold.

Du bor på skolen, hvor du kan opleve et fedt skoleår, få nye venner, blive en del af et velfungerende fællesskab og udvikle dig i eget tempo.

Du bliver med garanti mere afklaret til, hvad din fremtid skal indeholde af uddannelse og beskæftigelse med sigte på et godt ungdoms- og voksenliv.

Se mere på vores hjemmeside www.bvsk.dk og book et besøg!



Bøgevangskolen
VEJLE FRI FAG- OG EFTERSKOLE

ET FANTASTISK EFTERSKOLEÅR ELLER STU



BØGEVANG 18 · 7100 VEJLE
TLF. 7582 1176 · MAIL@BVSK.DK

FRA STU TIL ERHVERVSUDDANNELSE:

Bastian fandt vejen videre

Bastian Von Wowern er 22 år og i fuld gang med data- og kommunikationsuddannelsen på TEC, hvor han har valgt at specialisere sig i programmering. En vej, der på mange måder har været alt andet end lige – men som han i dag ser tilbage på med stolthed og taknemmelighed.

For uden STU-forløbet og den støtte han mødte, der havde tingene muligvis set helt anderledes ud

han fik redskaber til at håndtere hverdagen på en ny måde. Blandt andet lærte han at håndtere stress og angst – ikke mindst i forhold til transport, som tidligere havde været en stor barriere.

”Nu ved jeg, at der altid er en løsning. Hvis jeg fx føler mig presset, står jeg bare tidligere op næste dag.”

Venner fra første dag

Det var med en vis nervøsitet, at han trådte ind ad dørene på TEC – men allerede første dag blev han positivt overrasket.

”Jeg havde nærmest venner fra første dag. Vi har samme interesser, og sammenholdet i klassen er virkelig stærkt,” fortæller han. Selv mødetider og eksamener – som tidligere

side
20



Allerede som 14-15-årig begyndte Bastian at interessere sig for programmering. Det var noget, der fangede hans opmærksomhed og gav mening. Men trods interessen og evnerne har vejen til uddannelse og trivsel været præget af udfordringer.

Bastian har både ADHD og autisme, hvilket har gjort det svært at finde sig til rette i de almindelige rammer.

De første skoleår foregik i en almindelig folkeskoleklasse, men Bastian endte med at afslutte 9. og 10. klasse på en specialskole, hvorefter han begyndte på STU (Særligt Tilrettelagt Ungdomsuddannelse). På det tidspunkt var det svært at se, hvilke muligheder der ventede bagefter.

”Jeg vidste ikke, hvad der kunne lade sig gøre efter STU. Mine søskende gik på universitetet, og jeg havde en idé om, at STU ikke kunne føre til noget, der bare mindede om det niveau,” fortæller han.

Forståelse fører til udvikling

Det var især mødet med Margit Brændekilde Christiansen, souschef på STU'en Specialisterne, som blev afgørende.

”Hun troede på mig og støttede mig. Hun så et potentiale, jeg ikke selv kunne få øje på,” siger Bastian. Inden han begyndte hos Specialisterne, var han meget indelukket og isolerede sig socialt. ”Jeg sad alene med høretelefoner under frokosten. Men hos Specialisterne blev jeg mødt med forståelse, og jeg fik lov til at udvikle mig, især på det sociale plan.”

Gennem STU-forløbet lærte Bastian at arbejde med sine udfordringer. Der blev lavet aftaler, der tog højde for hans behov, og



STU Roskilde

- Tid til udvikling og fordybelse

Undervisningen er bygget op om den enkeltes ønsker, håb og drømme. Eleverne medinddrages i deres uddannelsesforløb og forberedes på voksenlivet.

Undervisning i trygge rammer, hvor eleverne primært er tilknyttet et hold:

- STU Job og Uddannelse
- STU Min vej frem
- STU Klar til livet
- STU Liv og læring

Vi har fokus på Venskaber/ frivillig i fællesskaber/ mental sundhed

Vi har mange samarbejdspartnere i forhold til interne og eksterne praktikker.

Vi har linjefag 1 - 3 dage om ugen samt 2 valgfagsuger om året. Vi har følgende Linjefag:

- Den grønne linje og Plantepatroljen
- Træværksted
- Kreativt genbrugsværksted
- Faglig linje
- Køkkenlinje
- Social færdigheds træning og samtalegrupper

**ÅBENT HUS
2. oktober
kl. 14-18**



**ROSKILDE
KOMMUNE**

Få mere at vide

www.stu.roskilde.dk

Afdelingsleder

Wendy Mobeck

4051 8275

STURoskilde@roskilde.dk



« Bastian fandt vejen videre...

havde været store udfordringer – er han kommet godt igennem.

Bastian har også modtaget SPS-støtte (Specialpædagogisk Støtte), og selvom lærerne er opmærksomme på hans udfordringer, har han sjældent haft behov for ekstra hensyn.

”I starten tænkte jeg, at jeg måske ville have brug for kortere skoledage, men det viste sig, at det ikke var nødvendigt.”

I dag ser Bastian lyst på fremtiden. Han føler sig klar til både job og voksenliv – noget han for få år siden ikke havde troet muligt.

”Selv små skridt kan føre til store forandringer. For mig har det været jackpot at komme hertil. Jeg elsker at udvikle mig, og jeg har lært, at det vigtigste er at holde sindet åbent. Man skal ikke være firkantet og tro, at der kun er én rigtig måde at gøre tingene på.”

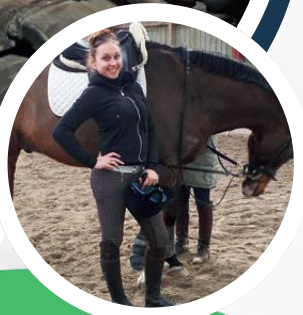
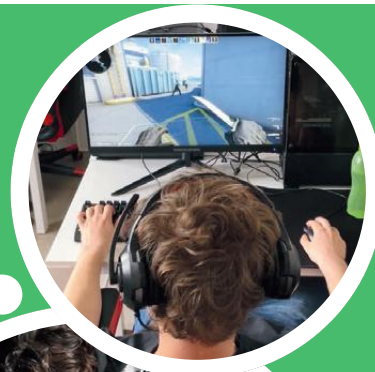


ERHVERVSSKOLEN af 2011 STU på DIN måde - med vores hjælp

Vi har flere afdelinger i København og storkøbenhavn, og du får en fast kontaktlærer gennem hele uddannelsen.

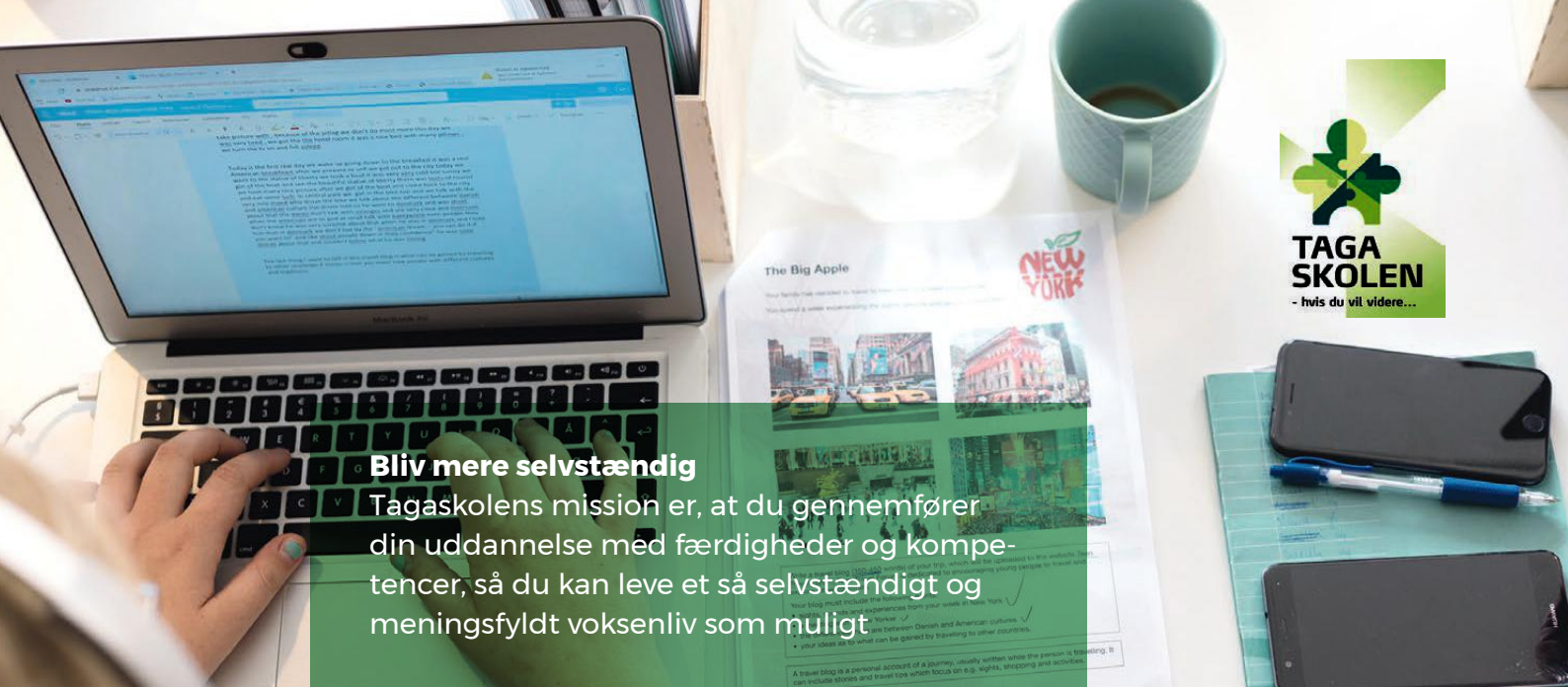
HOS OS FÅR DU MULIGHED FOR:

STUlab: IT, Softwareudvikling, Digital Design, 3D & eSport
Dyr & Natur: Heste, husdyr & udeliv på skolens egen gård
KREA: Guldsmed, billedkunst, tegning, tattoo & syning
Almene fag: Dansk, Engelsk, Naturfag & Matematik
Andre fag: ADL, Spansk, Japansk, Podcast & meget mere
Køkken: Hverdagskøkken, professionel kok
Autoværksted: På skolens eget værksted
Musik: Musikstudie, øvelokale, samspil & teori
Beauty: Kosmetolog, vippeteknik, frisør & negle
Sport & motion: Fitness, fodbold, outdoor
Håndværk: Ejendomsservice, Gartner & håndværksfag
Mange praktikmuligheder og meget andet!



KONTAKT OS I DAG PÅ
2177 7975 ELLER TM@DINSTU.DK
OG BOOK ET BESØG!

www.erhvervsskolen.info



Bliv mere selvstændig

Tagaskolens mission er, at du gennemfører din uddannelse med færdigheder og kompetencer, så du kan leve et så selvstændigt og meningsfyldt voksenliv som muligt



Fast kontaktunderviser og personlig udvikling

På Tagaskolen har du en fast kontaktunderviser, som støtter og guider dig under hele uddannelsen. I beslutter sammen, hvad netop din uddannelse skal indeholde.



Fokus på dine drømme og interesser

STU på Tagaskolen tager altid udgangspunkt i dine drømme og interesser. På Tagaskolen kan du blive undervist i en bred fagrække. Vi tilbyder alt fra dansk, madkundskab og matematik til outdoor, kreaffag, japansk, e-sport og sløjfd.

CENTRALE AFDELINGER

Tagaskolen har 5 afdelinger fordelt i Københavnsområdet, på Bornholm og i Helsingør.

Alle afdelinger ligger tæt på offentligt transport.



Bliv en del af et aktivt ungdomsmiljø

Tagaskolen sikrer et aktivt ungdomsmiljø i en tryk atmosfære, hvor du kan gøre dig nye sociale erfaringer. Vi har klubeftermiddage, fællesspisninger, hyttetur og studietur til udlandet



Bliv klar til job eller videre uddannelse

Vi sikrer, du kommer godt videre i livet. På Tagaskolen kommer du i praktik i rigtige virksomheder og bliver afklaret om fremtiden, uanset om du skal i job eller uddanne dig mere.



“Vores kultur-dage gør, at jeg kommer ud og oplever noget nyt, som jeg ikke ville gøre alene”

“De tager hensyn til min angst, de presser mig ikke, men støtter mig”

“Tagaskolen hjalp mig med at finde praktik, selvom jeg ikke selv turde”

“Jeg føler, jeg kan være mig selv. Der er ingen, der presser mig og gør mig i dårligt humør”

“Jeg følte, jeg blev forstået her. For første gang sådan rigtig”

Vejen til job efter STU

Frederik, Dennis og Tobi har alle gået på STU og er i dag i job. Fælles for dem er, at de har været igennem et Joballiance-forløb i forbindelse med deres STU. Model Joballiancen omfatter et STU-forløb og en særligt tilrettelagt beskæftigelsesindsats, som er et seks måneders overgangsforsløb efter STU.

Ingen havde regnet med, at Frederik Vejrup Larsen kunne tage et fleksjob. Hverken hans STU, kommune, hans familie eller ham selv. Med diagnosen 22q11 og massive indlæringsvanskeligheder har han gået i specialtilbud hele sit liv, og målet for hans STU var, at han måske en dag ville kunne klare et skånejob.

Men efter sin STU på Erhvervsskolen Vestjylland stod han med et fleksjob hele 25 timer om ugen i Rema 1000 i Skjern. Her sad han ved kassen, fyldte varer op, og hans kollegaer kaldte ham "direktøren", fordi han mødte senere end de andre.

"Jeg troede aldrig, jeg ville turde sidde i kassen. Men så skete der noget," fortæller han og smiler skævt.

Bag Frederiks succes står Joballiancen, som er en model, hvor STU-sted, kommune og virksomheder samarbejder om at få de unge godt videre efter STU. Gennem Joballiancen fik Frederik tre målrettede praktikker under sin STU på Erhvervsskolen Vestjylland, og da han afsluttede sin uddannelse, stod han med en fleksjobafklaring i hånden. Et forspring, der har gjort hele



- For unge mellem 16 og 25 år med autisme og psykisk sårbarhed.

Hvilken stu-linje passer dig?



Esport



Erhverv



Studie



Kunst & design



Wellness



Musik



IT



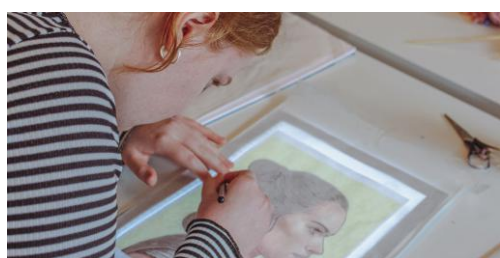
HF-Praktik



Medie



Fantasy



Kontakt os

København: Karen Hasle, 20 66 79 80
Hvidovre: Christina Barnekov, 26 35 16 04
Hillerød: Torbjørn Berg, 26 44 34 39

www.sputnikstu.dk





forskellen, fortæller hans mor, Berit Vejrup Larsen.

”Erhvervsskolen gjorde et kæmpe arbejde med, at Frederik faktisk var klar til at komme på rehabiliteringsteamet, lige da han var færdig med STU, fordi de havde haft ham i forskellige praktikker.”

Overgangsforløbet betød, at Frederik undgik at gå ned på jobcentret alene og forklare, hvem han var for en sagsbehandler, han ikke kendte.

”Det ville være for meget at komme igennem,” fortæller han.

Dennis blev uundværlig

I Garant Gardiner på den anden side af vejen fik Dennis Mastrup fleksjob i 2023. Det startede som en forsigtig arbejdsprøvning, men endte med en ansættelse, som kollegaerne blev glade for.

”Hvis han var syg en dag, kunne vi jo mærke det. Vi planlagde vores opgaver i forhold til, at han var en ressource ligesom alle os andre,” siger montør Bjarne Thomsen.

Det lykkedes, fordi man i Joballiancen udnytter den viden, som STU-stedet har

opbygget om den unge gennem tre års uddannelse. Det sker i et partnerskab mellem uddannelsessted, kommune og den virksomhed, der ansætter. Når den unge kommer i job, samarbejder STU-stedet med virksomheden om at skabe de forudsætninger, der gør det muligt for den unge at lykkes. Og det er afgørende ifølge Dennis’ arbejdsgiver Christian Sørensen.

”Det her kunne ikke lade sig gøre uden Erhvervsskolen Vestjylland. De er der 24/7. Jeg havde samtaler med dem om aftenen og tidligt om morgenen, hvis der var noget, jeg skulle håndtere,” siger han.

Tobi faldt, men blev grebet

Lige så let gik det ikke for Tobi Jagusch, som gik på STU hos AspIT i Sønderborg. Han var kun lige kommet i gang med sit fleksjob, da virksomheden gik konkurs, og han mistede jobbet. Og som om det ikke var nok, modtog han kort tid efter et brev fra kommunen: Han skulle betale sin månedsløn tilbage.

”Det hjalp ikke til, at jeg i forvejen ikke syntes, at livet var så fedt,” fortæller han.



VCT



På STU Værkstedscentret har vi følgende værksteder

- Autoværksted
- Beautyværksted
- Træ- og tømrerværksted
- It-værksted
- Multimedieværksted
- Musik- og filmværksted
- Fotoværksted
- Kreativt værksted
- Speedbåds-certifikat
- Dulighedsbevis
- Førstehjælp
- Brandbekæmpelseskursus
- VHF-certifikat
- Fitness
- Svømning
- Madlavning
- Dansk, matematik, engelsk, kinesisk



Se mere på
www.vct.dk



STU → JOB



Men Tobi var en del af Joballiancen og kunne derfor ringe til Janni Pedersen, som han kendte fra AspIT, hvor hun dengang var jobforløbsvejleder. Hun samlede ham op.

Tobi havde lavt funktionsniveau, lavt timetal, udfordringer med depressivt selvværd og en servicehund. De svære betingelser betød, at kommunens daværende jobkonsulent havde svært ved at se, hvor Tobi kunne placeres. Men Janni Pedersen kendte Tobi godt og så anderledes på det. Hun fik betalingskravet udskudt, fik kommunen med på en ny fleksjobplan og fandt en ny praktik, der passede til Tobis forudsætninger.

Tobi nåede at være ledig i kun én måned.

”Vi frygtede, at han kunne ende på førtidspension, fordi han risikerede et funktionstab af at gå ledig for længe. Vi er ret stolte af, at vi løste det så hurtigt. Kommunen gav jo også udtryk for, at de tvivlede på, at de kunne finde et match,” siger hun.

Men det er ikke kun i forhold til job, at det giver mening, at STU-stederne hjælper tidligere elever på vej videre ud

i livet, mener Janni Pedersen.

”Hvis jeg ikke havde hjulpet Tobi, ville han højst sandsynligt have betalt 14.000 kroner tilbage, som han havde ret til at beholde. Så det med at have en livline, som kan hjælpe med nogle ret administrative ting, det er faktisk noget af det, vores unge har profiteret mest af,” fortæller hun.

Joballiancen gør det, ingen andre er lykkedes med

Frederiks, Dennis' og Tobis historier er desværre ret enestående i det store billede. Når 2.000 unge med særlige behov hvert år færdiggør STU, står hele 94% uden job eller uddannelse. Efter fire år står 75% af en årgang fortsat udenfor arbejdsmarkedet.

Men historierne viser, at det ikke behøver at være sådan. Langt flere kan komme videre i job eller uddannelse efter STU, hvis STU'en bliver fulgt op af en særligt tilrettelagt beskæftigelsesindsats.

Det viser resultaterne fra Joballiancen, hvor 140 unge deltog. Af dem var 81% i job eller uddannelse ved afslutningen af første del af projektet i 2023.

Styrelsen for Arbejdsmarked og Rekruttering under Beskæftigelsesministeriet har bevilget midler til at implementere indsatsen i nye partnerskaber mellem STU-steder, kommuner og virksomheder frem til 2028.

STU → JOB

SPECIALEFTERSKOLERNE PÅ SJÆLLAND OG FALSTER

Specialefterskolerne på Sjælland og Falster består af 5 individuelle efterskoler, der har specialiseret sig i unge elever med særlige forudsætninger for læring.

Vi er ikke ens, men enige om, at vores elever grundlæggende er forskellige unge mennesker med forskellige udfordringer. De har brug for trygge og forudsigelige undervisningsrammer samt strukturerede fritids- og samværsmiljøer.

Efterskolerne kan på forskellig vis være enten prøvofri eller tilbyde hhv. 9. og 10. klasses afgangsprøver i udvalgte fag.



KARISE
SE
Efterskole



EFTERSKOLEN
ØSTERGÅRD

WE
Waldemarsbo Efterskole

STUBBEKØBING
EFTERSKOLE



Besøg os i Roskilde på Stand 44

HUSK Efterskolernes Dag
Søndag den 28. september 2025

Silke Ena Svare Arbo blev for alvor et kendt ansigt i autismemiljøet, da hun i flere år var forperson for Autisme Ungdom. I dag bruger Silke sine egne erfaringer som peer-medarbejder i Center for Skolevægning i mødet med børn og unge. I forbindelse med Silkes oplæg om peer-arbejde på Specialkompasset, har vi forsøgt at blive klogere på peer-begrebet.

At kunne spejle sig i ligesindede har en kæmpe betydning

1. Hvad er peer-arbejde og hvad er baggrunden for, at man begyndte at bruge peer-to-peer i autismsammenhæng?

Peer-to-peer støtte er, når "ligesindede, der mødes og indgår i et fællesskab, med formål om at hjælpe og skabe værdi for hinanden". Når man tilbyder peer-støtte arbejder man med det udgangspunkt, at erfaringer med social udsathed og sårbarhed udgør ressourcer, der potentielt kan bruges til at skabe værdi for andre i lignende situationer.

Eksempler på opgaver, man kan have som peer-medarbejder, kan være at:

- Bidrage i 1:1 samtaler med udsatte borgere
- Assistere med afviklingen af gruppeforløb og gruppetilbud
- Bidrage med indefra-perspektivet i relevante sparringer
- Tilbyde oplæg og undervisning til personale med andre faglige baggrunde

Peer-to-peer har i Danmark været brugt i psykiatri-sammenhæng siden 2010'erne, men har været ved at blive udbredt til autismeområdet siden 2022 i takt med at flere og flere erfaringer og studier har tydeliggjort, at autistiske

mennesker oplever positiv effekt af at have andre autistiske mennesker at spejle sig i.

2. Hvordan bruger du dine egne erfaringer i dit arbejde som peer-medarbejder (hvad har du oplevet, at andre kan spejle sig i, og hvordan hjælper det dem videre?)

Jeg fik først min autismediagnose som 16-årig, i 3. forsøg på udredning, og efter at have gået i skole hele min skolegang i almen regi med højt fravær, følelsen af ikke at passe ind, og i den sidste tid også skolevægning. Det betød at jeg var meget belastet, da jeg fik min autismediagnose og med begrænset energi og overskud måtte navigere i den identitetskrise, jeg endte i, da jeg fik min diagnose.

I 16 år havde jeg troet, at jeg var ligesom alle andre, bare dårligere til det sociale og med mærkelige interesser. Pludselig skulle jeg forholde mig til neurotyper, diagnoser, handicapforståelse og, at der var et ord for min måde at være i verden på, at jeg ikke var alene om det, og at havde jeg haft fagpersoner omkring mig, der faktisk lyttede til mig og forstod mig, så kunne jeg have fået hjælp lang tid før. De

følelser skal man have oplevet for rigtig at kunne forstå dem, og det er følelser mange børn og unge indskrevet i Center for Skolevægning kan relatere til og spejle sig i.

Det er forskelligt fra elev til elev, hvordan jeg bruger mine erfaringer til at hjælpe dem. For nogle elever er det rart at kunne stille mig en masse spørgsmål om mine oplevelser og erfaringer - for andre er min baggrund som peer med til at skabe en grundlæggende følelse af tryghed, som gør dem mere modtagelige overfor samtaler og aktiviteter sammen med mig.

3. Hvad har været den største udfordring i din egen rejse?

At acceptere min autismediagnose, og at min neurotype betyder, at jeg er nødt til at indrette min hverdag grundlæggende anderledes end flertallet gør. De første 4 år efter jeg fik min diagnose, insisterede jeg på at gøre tingene 'præcis som alle andre' - det var fint at andre autistiske mennesker havde brug for støtte og andre rammer, men jeg skulle kunne det samme som alle andre på samme måde som alle andre, og helst også lidt bedre end dem (min indre perfektionist styrede virkelig showet dengang). I de år var jeg elev på almindelige vilkår i et supermarked, så



jeg arbejdede meget og havde meget skiftende vagter.

I 2020 gik det helt galt, og jeg blev sygemeldt med stress samt afbrød min uddannelse mindre end 9 måneder før, jeg var færdig. Min stress-sygemelding var på mange måder et wake-up call for mig og gjorde det klart for mig, at jeg var nødt til at passe bedre på mig selv, samt se min autisme som en medspiller i stedet for en modspiller.

4. Hvilket råd ville du give til fagpersoner, der arbejder med unge med udfordringer, men som ikke selv har levet erfaring? (Hvad skal de vide, hvis de virkelig vil gøre en forskel?)

"Hvis der er uoverensstemmelse mellem kortet og terrænet, skal du

følge terrænet" (citater Morten Münster, Jytte fra Marketing er Desværre Gået For i Dag, 2017).

I denne her metafor, så ser jeg diagnosen som kortet, og den virkelighed man møder i samarbejdet med den unge som det terræn, man bevæger sig ud i, når man lærer de unge at kende og skal forsøge at hjælpe dem. Noget af det værste jeg har oplevet, er de fagpersoner som har forsøgt at hjælpe mig med udgangspunkt i en (forældet) manual om autisme uden at sætte sig ind i, hvem jeg er, og hvad jeg havde brug for hjælp til. Det er cirka ligeså effektivt som at insistere på at gå lige ud ind i et træ, fordi der ikke står på kortet, at der var et træ dér.

5. Kan du komme med et konkret eksempel på en ung, du har hjulpet?

En af de første elever, jeg havde i et peer-forløb, var en dreng på 12, som havde fået diagnoserne autisme og ADHD nogle måneder inden, han blev indskrevet hos os. Han var meget nysgerrig på hvad autisme og ADHD var og havde mange spørgsmål til mig om, hvordan jeg oplevede tingene. Første

gang jeg var på besøg, fortalte han mig, at "Jeg har altid fået at vide at jeg snakker meget, men sammenlignet med dig, Silke, så snakker jeg jo ikke så meget".

I vores forløb snakkede vi en del om de eksekutive funktioner, hvorfor det var vigtigt at holde pauser, og hvordan man kunne lægge en god plan B, så man kunne deltage til familieting, selvom man måske ikke kunne overskue at være med til det hele. I dag er forløbet afsluttet, og han er udsluset til et mindre indgribende tilbud.

MØD SILKE PÅ MESSEN

Hvis du vil være klogere på peer-arbejde og den store betydning peer-medarbejdere kan have for unge med fx autisme, kan du møde Silke på **Specialkompasset** den 17.9. kl. 11.30, når hun holder gratis oplæg.



STU GREVE
SÆRLIG TILRETTELAGT UNGDOMSUDDANNELSE

100 %

Ny elev på STU Greve
aktiv nu

Hvad sker der på STU Greve?

Vi spotter dine kompetencer og støtter dig i at nå dine mål. Du bliver mere selvstændig og rustet til et aktivt liv.

Ok. Hvor kan jeg få mere at vide?

Find os på Facebook og se meget mere om os. Du kan også maile Trine på adressen STU@greve.dk hvis du har spørgsmål.

ALLE HAR RET TIL FÆLLESSKAB



KUNST OG FÆLLESSKAB BYGGER BRO MELLEML UNGE

I foråret gennemførte Karise Efterskole endnu en succesfuld udgave af International Art & Performance. Festivalen samler unge med særlige læringsforudsætninger fra Danmark og udlandet i en farverig og meningsfuld fejring af mangfoldighed, fællesskab og kreativ udfoldelse.

Gennem fire intensive og inspirerende dage deltog eleverne i workshops, fælles forestillinger og kreative hopenings, hvor kunst og performance blev brugt som fælles sprog. Festivalen havde i år deltagelse af unge fra blandt andet Tyrkiet og Slovakiet – og blev et stærkt eksempel på, hvordan kulturelle og personlige forskelle ikke splitter, men beriger, når de mødes i gensidig respekt og åbenhed.

Højdepunktet for mange var torsdagens afsluttende forestillinger og

aktiviteter, hvor festivalpladsen foran Karise Efterskole summede af liv og energi. Her deltog H.K.H. Prinsesse Benedikte, som viste stor interesse for elevernes præstationer og skolens arbejde med inklusion og internationalt samarbejde.

En platform for kreative stemmer

.....
 ”Det er ikke bare en festival. Det er vores måde at vise, hvordan kunst og fællesskab kan bygge bro mellem unge på tværs af Europa,” siger forstander

Troels Brandt. ”Vi ønsker at skabe et inspirerende rum, hvor forskellighed er en styrke, og hvor alle føler sig velkomne og hørt”.

Festivalens aktiviteter spænder vidt – fra stomp og street art til dans, installationskunst og kulinariske eksperimenter. Eleverne får mulighed for at udforske nye udtryksformer, samarbejde på tværs af kulturer og opdage deres egne evner og ressourcer. Det er både en personlig og social rejse, der skaber minder og venskaber.

FAXE SOCIALE UDVIKLINGSCENTER

VI TILBYDER PT FØLGENDE "ÆBLER"

MUSIK & SANG

PRAKSIS

MØD OS PÅ STAND

S1

I ROSKILDE TIL SEPTEMBER

STU FAXE

TRYKKERI

MEDIE

VI HAR OGSÅ ET KOLLEGIUM MED PLADS TIL 11 SKØNNE UNGE MENNESKER

INDUSTRI-PARKEN 4, 4640 FAXE
 TELEFON 5166 4165
 FSUADM@FAXEKOMMUNE.DK

DYBBØL EFTERSKOLE

Dybbøl Efterskole henvender sig til specialundervisnings elever, der er bogligt interesserede. Vi har dansk, engelsk og matematik med afgangsprøve.

Et efterskoleår

Linjefag:
 Træsøjld, Musik, Park og Service, Håndværk og Design, Mad Med Mere, Sport og Ridning

Ragebølskovvej 3 - 6400 Sønderborg - +45 74487080
 www.dybboefterskole.dk



En festival med fremtid

Projektleder Jeppe Busk og teamet bag festivalen håber, at endnu flere skoler – både specialefterskoler og almene efterskoler – vil være med i fremtiden. Målet er at skabe et fælles projekt, hvor unge fra hele Europa kan mødes i et kreativt fællesskab med plads til forskellighed og ligeværd.

”Drømmen er at give unge mulighed for at udtrykke sig på egne præmisser i et inkluderende fællesskab, hvor der både er plads til specialelever som vores og til elever fra almene skoler,” siger Jeppe Busk.

IAP25 er veloverstået – men effekten rækker langt ud over de fire dage i maj. Eleverne rejser hjem med fornyet selvtillid, ny inspiration og ikke mindst nye venskaber.

Specialefterskolernes styrke

Specialefterskoler som Karise Efterskole har en særlig evne til at skabe trygge og udviklende rammer for unge med fx autisme, ADHD eller andre særlige læringsforudsætninger. Her mødes eleverne med forståelse og struktur – og med fokus på deres styrker frem for begrænsninger. Skolens deltagelse i Erasmus Skolenetværket gør det desuden muligt at bringe verden ind på skolen og eleverne ud i verden.

Gennem festivalen bliver skolens værdier tydelige: Alle har noget at bidrage med, og alle har ret til at blive hørt. Det gælder både i undervisningen og på scenen.

Forældre: sådan støtter du dit barn bedst

For forældre til unge med særlige behov kan det være en stor beslutning

at sende sit barn på efterskole. Mange oplever dog, at det bliver et af de vigtigste skridt i deres barns liv – ikke mindst fordi man på Karise Efterskole bliver en del af et ungdomsliv med fællesskab, oplevelser og venskaber.

Det bedste man som forælder kan gøre, er at støtte de unge mennesker i at tage små skridt mod større selvstændighed: Tal om det at bo sammen med andre, øv rutiner og snak med andre, der har været på efterskole. Samtidig er det en rigtig god idé at deltage på Efterskolernes Dag, så både de unge og deres forældre får oplevet efterskolen.

Festivaler som IAP er en vigtig del af det sociale og kreative liv på skolen – de giver de unge mulighed for at prøve sig selv af, blive inspireret af andre og mærke, at de hører til i et større fællesskab.

STU SLAGELSE

5 GODE GRUNDE TIL AT VÆLGE OS

- 1 Spændende linjefag: E-sport, Musik, Køkken, Design & Håndværk, Digital Produktion, Idræt m.m.
- 2 Vi har to matrikler beliggende i Slagelse by, i gå-afstand til centrum.
- 3 Du har mulighed for at tage 9. klasses eksamen i dansk, engelsk og matematik.
- 4 Vi har stor erfaring med målgrupper indenfor autisme, ADHD, ASK, psykisk sårbarhed og mere til.
- 5 Det er din uddannelse! Vi arbejder sammen frem mod dine mål, ønsker og drømme.

Lyder vi som det **rigtige match** for dig?

Læs mere på stu.slagelse.dk



« Kunst og fællesskab bygger bro mellem unge...



Helle for fællesskab og udvikling

Efterskoleophold for sent udviklede unge

Kom og vær en del af vores fællesskab og mød nye venner.

Du møder en prøv fri skole med praktiske og kreative værksteder og hvor vi sammen har fokus på din personlige udvikling og livsglæde.

Læs meget mere om vores tilbud på:
www.efterskolenhelle.dk



for at komme videre





BEMÆRK
Speciefterskolerne holder gratis oplæg på Specialkompasset
onsdag den 17.9. kl. 9.30

Bliv klar til ungdomsuddannelse og job - online

AGU online - Almen grunduddannelse

På AGU-online bliver du undervist i fagene dansk, engelsk, matematik, naturfag, samfundsfag og Identitet og medborgerskab. Efter AGU-online har du mulighed for at komme ind på erhvervs- eller gymnasiale uddannelser eller varetage et ufaglært job.

Kontakt vejleder for mere information

Navn: Camilla Sivertsen

Tlf: 20 51 19 06

Mail: csi@fgunvs.dk



En del af FGU Nordsjælland

fgunvs.dk agu-online@fgunvs.dk Tlf: 7218 0100



Roskilde Kongrescenter

HAL D · Møllehusvej 15, 4000 Roskilde

Onsdag 17. september
kl. 9 - 14 og kl. 16 - 19

Torsdag 18. september
kl. 9 - 14

STAND Udstiller

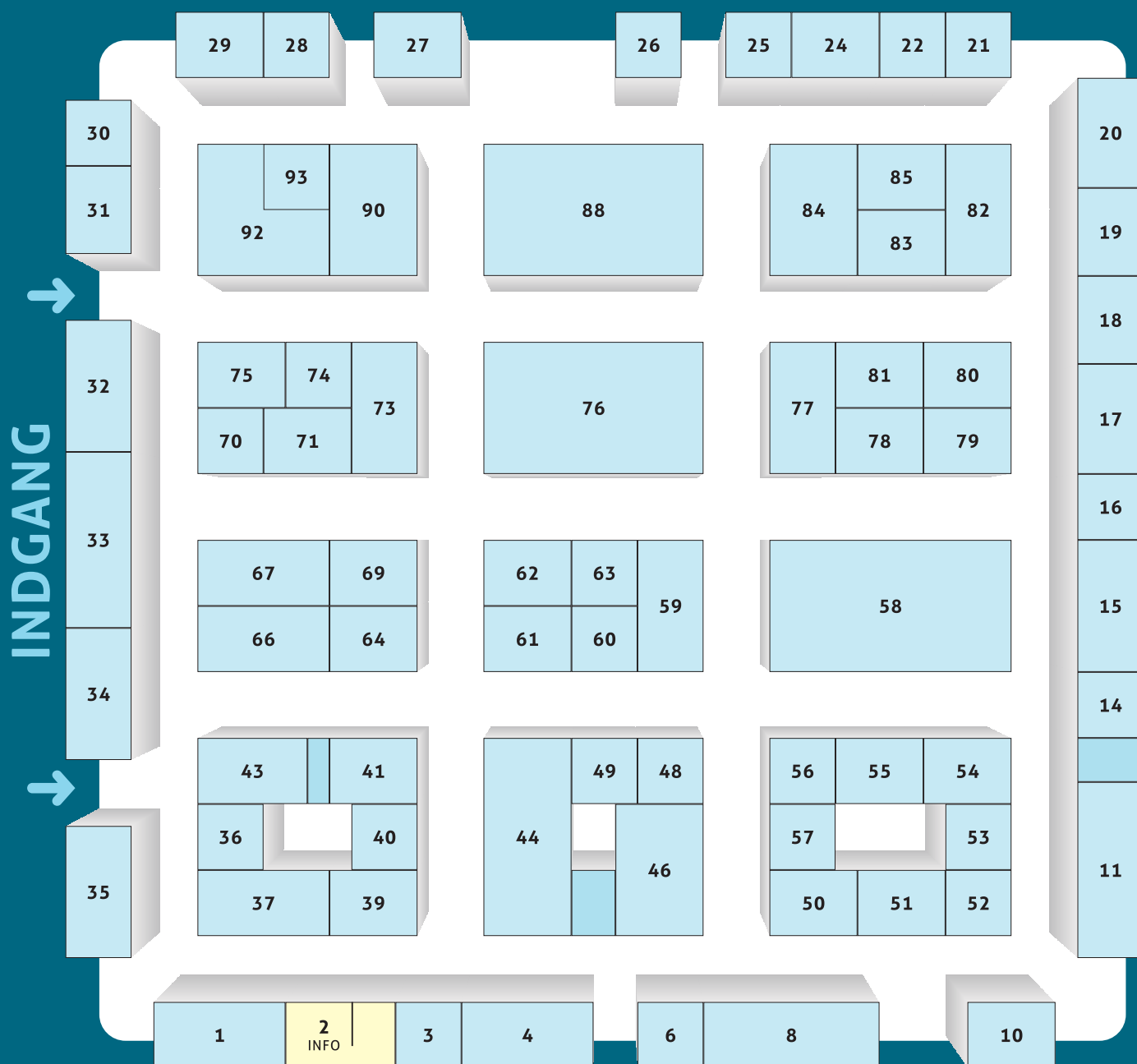
1	Ligeværd
2	MESSEINFORMATION
4	Erhvervsskolen af 2011
6	Magleby Skolecenter
8	Værkstedscentret Tårnfalkevej
10	Vordingborg Fri Fagskole
11	Empata
14	ASF på ungdomsuddannelser
14	Høje-Taastrup Gymnasium ASF
14	ZBC
14	Næstved Gymnasium og HF
14	ASF-linjen på HTX Roskilde
16	Dreambuilders STU
17	STU Greve
20	ZBC STU IT, VÆRKSTED OG FOOD
21	Odsherred STU
25	IBOS - Institutet for Blinde og Svagsynede
26	STU Højagergaard
27	HKI Hans Knudsen Institutet
28	Fonden Grantoftegaard
29	STU-foreningen Consentio
30	Skolen Hjuldamperen
31	Uddannelsesvejledning
32	Østagergård
33	Kilden STU og botilbud
34	AspIT
35	DMO - Den Miljøterapeutiske Organisation
36	AGU-Online
37	Ledestjernen STU og botilbud
39	Dybbøl Efterskole
40	Klintebjerg Efterskole
41	STU FGUNord
43	Fontanaskolen STU
44	Specialefterskolerne på Sjælland og Falster
44	Waldemarsbo Efterskole
44	Efterskolen Østergård
44	Karise Efterskole
44	Sofie Rifbjerg Efterskole
44	Stubbekøbing Efterskole
46	STU'en på CSVKøbenhavn

STAND Udstiller

48	STU og Højskole
50	A TO B COPENHAGEN
51	Faxe STU
52	Søgaardens STU
53	STU-UP
54	STU i Næstved
56	ZOOPARK STU
57	(I) en klasse for sig – Frederikssund Gymnasium
58	Karisefonden
59	STU Slagelse
60	HOS Hjem og Skole
61	Idrætsefterskolen Ulbølle & STU Erhverv & Idræt
63	Designeriet - Huset Ventures STU
64	Glad STU
66	Center for Kommunikation og Undervisning Hillerød
67	Fonden Unges
69	Next Step STU
70	Klar til Start
71	Grennessminde Taastrup
73	Skolen Sputnik STU
74	STU Ådalen
75	Thorshøjgård
76	STU-vest
76	Landeriet
76	Erhvervsskolen Vestjylland
76	Havredal Praktiske Uddannelser
76	Troldkær
76	Munkegården
77	Socialcode STU
78	Karisefonden
79	Incita Center for Autisme
80	STU Kirkebæk
82	Tagaskolen
83	STU - FGU Midt og Østsjælland
84	Erhvervsskolen Det Musiske Kompagni
88	STU Roskilde
90	Idrætsakademiet
92	Specialisterne STU

SPECIAL-KOMPASSET

MESSEOVERSIGT STANDPLAN

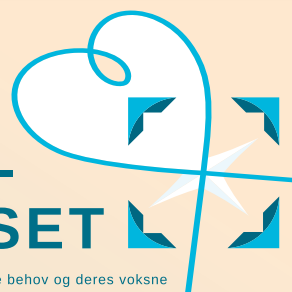


PROGRAM

for Specialkompasset 2025
i Roskilde Kongrescenter

SPECIAL- KOMPASSET

Uddannelsesmesse for unge med særlige behov og deres voksne



ONSDAG 17. SEPTEMBER

- 9.00 - 14.00 - **Messen er åben** for uddannelses- og fremtidssnak i **Hal D.**
- 9.30 - 10.15 - **Mød Specialefterskolerne.** Et eller to år på specialefterskole kan være livsændrende. Men hvordan forbereder man sig bedst?
- 10.30 - 11.15 - **Den personlige fortælling.** Mathilde Lusty Sørensen fortæller om et ungdomsliv med flere diagnoser. Hvordan klarer man uddannelse? Hvordan ser fremtiden ud? Hvad gør man, når man flytter hjemmefra?
- 11.30 - 12.15 - **Peer-støtte.** Hør Silke Ena Svare Arbo fortælle om peer-støtte. Hvad kan det? Hvorfor er det en god ide? Silke deler praktiske eksempler fra sit arbejde i Center for Skolevægning, hvor hendes indsats som peer-medarbejder har hjulpet elever fra mistrivsel til trivsel.

12.30 - 14.00 - **Erhvervsrettet STU – Hvorfor?** v/forfatter til *Gentagens Pædagogik* Leo Komischke-Konnerup.
Arrangementet afholdes af De Erhvervsrettede Jysk/Fynske STU'er
TILMELDING PÅ: erhvervsskolenvestjylland.dk/roskilde-messe/

14.00 - 16.00 - **Pause**

Pausearrangement KUN FOR Udstillere i Lokale Maglekilde

14.00 - 16.00 - **Netværksarrangement med forplejning og fagligt oplæg v/STU-foreningen Consentio.**

16.00 - 19.00 - **messen er igen åben** for besøgende

17.00 - 18.00 - **Hvordan lever unge med særlige behov i dag?**
Mød Unge for Ligeværd's ambassadør Mogens Mathiesen og hør 3 unge over 18 år fortælle om deres liv fra skole til i dag. Arbejder de? Hvor bor de? Hvad med økonomi? Får de støtte og fra hvem? Mulighed for spørgsmål undervejs.

BEMÆRK!

Alle oplæg foregår
i **LOKALE ROAR.**

Der er **GRATIS ADGANG**
til alle oplæg.

Tilmelding til
jp@compassfairs.dk

TORSDAG 18. SEPTEMBER

- 9.00 - 14.00 - **messen er åben** for uddannelses- og fremtidssnak i **Hal D.**
- 9.30 - 10.15 - **Kan man gennemføre en ordinær ungdomsuddannelse med en autismediagnose? Ja!** Mød repræsentanter fra ungdomsuddannelsernes ASF-linjer.
- 10.30 - 11.15 - **Unge med særlige behov har ret til indflydelse!** Bliv klogere på unges rettigheder i forbindelse med valg af uddannelse. Få indsigt i mulighederne, hvem der kan hjælpe og hvordan man sikrer reel inddragelse i praksis. v/socialrådgiver i Ligeværd, Mette Thorup.
- 11.30 - 12.15 - **Når ungdomslivet bliver til voksenlivet.** En ærlig fortælling om skiftet fra STU til voksenliv med alle de udfordringer og ændringer, der følger med. Fortalt af Sofie Blendstrup.
- 14.00 - **messen lukker.** TAK FOR I ÅR. Vi ses i 2026



HER ER HÆNDERNE I CENTRUM

// Af Christina Qvistgaard

På de frie fagskoler er hænderne omdrejningspunktet for at lære. De 15 kostskoler rundt om i Danmark forbereder eleverne til erhvervsuddannelse, ungdomsuddannelse eller job på en måde, hvor den praktiske undervisning er i front. Og samtidig bliver eleverne dannet socialt og personligt ved at leve og bo sammen i det daglige. De lærer tolerance og tålmodighed, fordi skolerne ofte og med succes inkluderer elever med fx diagnoser og udfordringer



IDRÆTSEFTERSKOLEN ULBØLLE STU Erhverv & Idræt



Fællesskab
IDRÆT Matematik
Gode oplevelser Ligeværd
Specialundervisning
Anerkendelse Bryd grænser
Dansk **Venskab**
Selvtillid Engelsk

WWW.IEU.DK

« tilbage
til indhold

SPECIAL-
KOMPASSET

« Her er hænderne i centrum...

Sådan er det også på Vordingborg Fri Fagskole. Da Specialkompasset besøger den gamle skole på en smuk forårsdag, er der fuld gang i alle værksteder og lokaler. Der bliver hamret og banket i autoværkstedet. Lavet mad – af den helt ernæringsrigtige slags – i køkkenet og i cyber security-lokalet, træner eleverne hacking på den fede måde.

Specialkompassets mission er at møde eleverne Alexander, Hugo og Esther, der alle har valgt at bruge et år hjemmefra på at blive klogere på, hvad deres hænder kan udrette i samarbejde med deres hjerner og i samarbejde med andre.



Alexander Michaelson, 17 år, Hillerød Håndværkslinjen

Jeg er her, fordi jeg skulle prøve mig selv af med noget håndværk og mekanik. Samtidig trængte jeg til at komme lidt væk og prøve noget nyt. Jeg var træt af skolen.

Det har været meget fedt at komme herved til Vordingborg. Jeg har mødt mange nye mennesker og fået nogle nye venskaber – og det var også fint at flytte hjemmefra. I starten ville jeg gerne hjem, men så begyndte jeg at snakke med de andre og lære dem at kende.

Man lærer på en helt anden måde her. Lige nu er jeg blevet færdig med matematik, og jeg tror det gik godt. Det var ikke gået lige så godt hjemme i Hillerød. Her får man lov til at prøve nogle praktiske ting af.

Jeg kan godt mærke, at jeg har rykket mig både fagligt og socialt. Efter sommerferien skal jeg starte på EUD. Jeg vil gerne være tømrer.

Hugo Knudsen Ejler, 16 år, Amager Cyber Securitylinjen

Min søster syntes, jeg skulle på efterskole. Jeg ville også gerne udvikle mig socialt. Jeg trængte også til at slappe lidt af.

I starten tænkte jeg, at jeg skulle på Game Design, men da vi kom tættere på skolestart, var jeg ikke så interesseret længere. Så så jeg Cyber Securitylinjen, og det så fedt ud.

Det er megafedt og megagode lærere. Jeg ved ikke, hvad jeg skal bruge det til, men det er spændende.

Det er fedt at få lov at prøve tingene af. Jeg har også været i værkstedet, og det med at have tingene i hænderne og ikke bare skulle læse lange tekster, det er så fedt. Lærerne har selv arbejdet med de her ting.

Jeg er blevet mere social, og det er jeg rigtig glad for. Det er et år, der har givet mig noget, jeg kan tage med. Nogle gange kan det være udfordrende at være tæt sammen. Jeg har selv autisme, så det kan være hårdt. Jeg regner med, at jeg skal på HTX næste år





**Esther Segelcke Damsbo,
18 år, Nyhavn
Gastronomilinjen**

Jeg havde ikke fundet ud af, hvad jeg ville, og havde brug for et år, hvor jeg kunne tænke mig lidt om. Jeg har fået meget ud af det her år. Jeg har altid været meget social, men nu er jeg også blevet lidt mere rummelig. Man er nødt til at være sammen med alle her.

Jeg valgte gastronomi, fordi jeg elsker mad. Min far er meget god til at lave mad, og jeg har altid kigget på ham, så måske vil jeg den vej.

Jeg skal på Hotel- og Restaurant-skolen på GF1, og jeg føler mig godt rustet herfra. Jeg har lavet en masse god mad, jeg aldrig har lavet før.

Jeg er helt klart blevet mere rummelig – og jeg synes, hele oplevelsen med at være her har været både op og ned.



Magleby Skolecenter

stand
23

STU
ulhan@magleby.dk

Behandling & Special skole
sisse@magleby.dk

Botræning
christa@magleby.dk

**Opholdsstedet
Golfstrømmen**
chdan@magleby.dk

**Opholdsstedet
Søholt**
suled@magleby.dk

**Dannebroghus
Støtteophold**
chdan@magleby.dk

**Fløjgaarden
Støtteophold**
suled@magleby.dk



MAGLEBY
Et sted at bo

Et sted at lære

Et sted at høre til

FÅ OVERBLIK OVER STU

– OG VÆLG DET RIGTIGE TILBUD FOR JERES BARN

Den nye nationale STU-portal giver jer et samlet overblik over alle tilbud i landet. Her kan I sammenligne kvalitet, priser, målgrupper og støtte – og træffe et bedre valg.

Den nye portal STU-overblik samler for første gang alle STU-tilbud ét sted. Det betyder, at I som forældre nu kan få et klart billede af de muligheder, jeres barn har. Den nye gennemsigtighed giver bedre muligheder end nogensinde for at vælge det tilbud, der passer den enkelte unge bedst.

Det kan I bruge STU-overblik til

- Få et samlet overblik over alle STU-tilbud i Danmark
- Filtrere tilbud i forhold til geografi – fx tilbud tæt på jeres hjem
- Filtrere tilbud i forhold til faglige linjer – fx kreative, tekniske eller sociale
- Se, hvilke målgrupper tilbuddene henvender sig til
- Få indblik i bostøtte og praktikmuligheder
- Sammenligne kvalitet, priser og rammer

Portal øger retfærdigheden

STU-overblik er et vigtigt fremskridt for unges ret til at få reel indflydelse på deres uddannelsesvalg. Når tilbud bliver gennemsigtige og sammenlignelige, får både unge og deres forældre bedre mulighed for at vælge det rigtige sted.

Det er ikke bare et teknisk fremskridt. Det er en demokratisk gevinst, der styrker unges muligheder for at være aktive medspillere i valget af deres egen fremtid

Uvurderligt redskab

Men potentialet opnås kun, hvis STU-overblik bruges aktivt af skoler, kommuner, vejledere og forældre. Hvis portalen skal skabe værdi, bør den indgå som naturligt element i alle STU-informationsforløb.

For værktøjet bliver et uvurderligt redskab for UU-vejledere, som i en travl hverdag nu kan bruge portalen som visuelt værktøj. Med det kan de sammen med unge og forældre afprøve forskellige søgninger, sammenligne tilbud og konkretisere, hvad der betyder noget for den enkelte. På den måde bliver STU-valg samtalebaseret og konkret – og ikke tilfældigt.

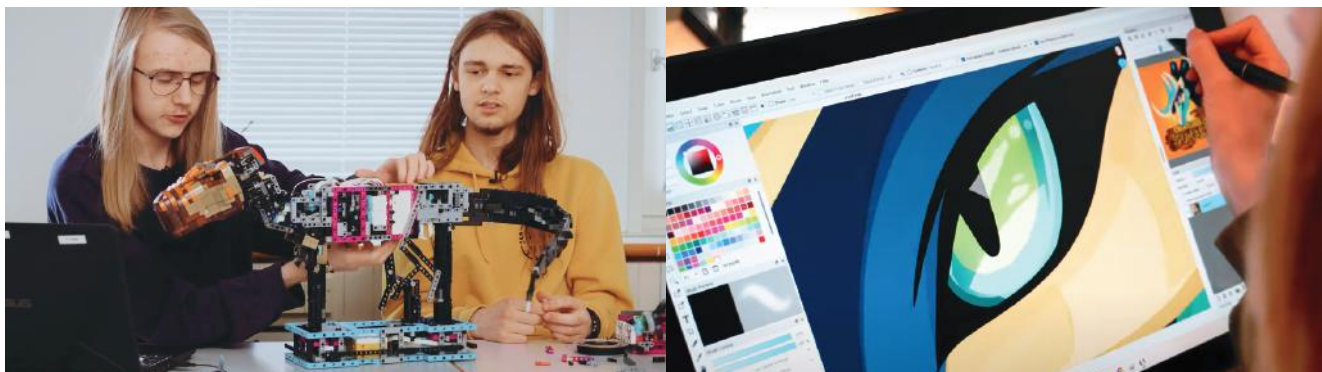
Brug portalen aktivt

Vi opfordrer til, at både vejledere, forældre og unge deler deres erfaringer med STU-overblik. Når nogen viser, hvordan de har brugt den i praksis, inspirerer det andre til at tage den i brug.

Prøv derfor selv at søge på STU-overblik. Det kræver ikke login, og det er nemt at komme i gang. Måske kan det give jer nye idéer eller bekræfte, at det rigtige valg allerede er i spil.

// Af Esben Kullberg,
sekretariatschef Ligeværd





Gro potentialet med Specialisterne stu

Specialisterne stu er et trygt rum, hvor de unge bliver klar til voksenlivet, udvikler it- og hverdags-skills og får mulighed for at dyrke venskaber.

Specialisterne stu er en 3-årig it-tech orienteret stu for unge mellem 16-25 år, med autisme eller lignende kvaliteter.

Her er der mulighed for at udforske interesser og udvikle sig fagligt, personligt og socialt i et trygt og inspirerende miljø.

Vi kombinerer praktik i virksomheder med it-, tech- og kreative fag - lige fra klassisk programmering til game design, game lab, lego, 3D print, illustration osv.

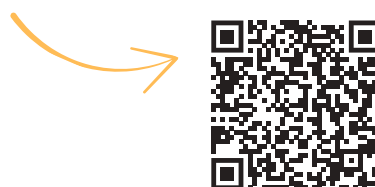
Praktikken giver hands-on erfaring, og i kombination med de faglige og sociale kompetencer, som vores stu giver, åbner det døren til job eller videre uddannelse.

Praktikforløbet tilpasses den enkelte, og vi støtter undervejs, så de unge kan prøve sig selv af med ro i maven.

Oplev, hvordan vi kan bygge bro til den unges fremtid. **Scan QR-koderne** for at se videoer om stu'en, fagene og praktikmulighederne.



Scan QR koden, og se filmen om vores stu



Scan QR koden, og se filmene om vores fag



Scan QR koden, og læs mere om vores praktik



Sander styrer mod jobbet gennem Netto

En autismerettet STU hos Special Minds – med fokus på job – har gjort Sander klar til en flexuddannelse og en hverdag ved hylderne i supermarkedet

Sander kender alt til det med ikke at kunne se en retning og mangle tro på fremtiden. Han husker, hvordan han i de første mange år i folkeskolen kæmpede med en stor tilbageholdenhed.

– Jeg var bekymret for at gøre noget, der var pinligt, siger 24-årige Sander, der for 10 år siden blev udredt og fik stillet en Aspergers-diagnose, som er en del af autismespektret.

– For mig gav det god mening med diagnosen. Jeg tolker anderledes end andre. Er jeg interesseret i noget, kan jeg løse det vildt hurtigt. Interesserer det mig ikke, kan jeg ikke komme i gang.

Netto blev øjenåbner

Sander blev for tre år siden tilbudt en STU hos Special Minds i Aarhus. Stedet er for unge og voksne med autisme og lignende profil, hvor de tager de næste skridt hen mod uddannelse eller job.

– I starten kæmpede jeg, men min energi kom tilbage, siger Sander, der nød at komme på en uddannelse, hvor der er stort fokus på jobtræning.

– Jeg har haft flere praktikforløb undervejs. Særligt de sidste på 10 måneder i Netto har givet mig en retning for, hvad jeg



ODSHERRED
KOMMUNE

Odsherred STU

- et godt valg for din fremtid

Her finder du et trygt ungdomsmiljø, hvor du kan være dig selv i et godt fællesskab med andre

7 grunde til at vælge Odsherred STU

- 1 Styrk dit selvværd og dine sociale færdigheder
- 2 Bliv del af et trygt ungdomsmiljø med gode fællesskaber
- 3 Deltag i interne og eksterne praktikker i brancher, du er nysgerrig på
- 4 Tag kørekort som en del af uddannelsen
- 5 Udforsk dit potentiale ift. personlige, sociale, faglige og praktiske mål
- 6 Bliv afklaret ift. uddannelse eller beskæftigelse
- 7 Få en større forståelse for dig selv

- lyder det som noget for dig?

Odsherred
STU

Et godt valg
for din fremtid

Her finder du os
Havnevej 18
4500 Nykøbing Sj

Sådan kontakter du os
59 66 62 91 eller 21 84 50 34
stu@odsherred.dk

skal. Her har jeg haft mulighed for at være meget aktiv og lave varierede ting, der har stimuleret min hjerne. Det er alt lige fra at stille varer på plads, trimme hylder, tjekke datoer og servicere kunder, der har brug for hjælp, fortæller Sander.

Flexuddannelse og Bilka

Nu er han startet på den 2-årige erhvervsrettede Flexuddannelse, hvor hovedparten af undervisningen foregår i en virksomhed. Sander er i Bilka i Tilst.

-Jeg kan lide at arbejde i butik, og det er en stor hjælp for mig, at jeg har prøvet at være i butik allerede, siger Sander, der ikke bækker, hvis der er noget, som han ikke kan finde ud af eller forstå.

- Heldigvis er jeg ikke længere tilbageholdende. Jeg har lært, at det bedste, jeg kan gøre, er at spørge, hvis der er noget, som jeg ikke forstår.

Han fandt sin motivation

For Sander har det erhvervsrettede fokus på STU'en hos Special Minds været en stor hjælp.

- Noget af det bedste for mig har været praktik, som jeg har haft mulighed for at bruge meget tid på. Der er blevet lyttet meget til, hvad der har været bedst for mig.

Da Sander begyndte i Netto, skulle han møde ind kl. 10 om morgenen. Men han talte med sin kontaktperson Heidi hos Special Minds, da han kunne mærke, at det ikke var optimalt.

- Jeg følte mig virkelig træt, når jeg først mødte kl. 10. Det var meget bedre for mig at møde kl. 8 om morgenen og ikke

sove så længe. Her hjalp Heidi med, at vi nemt fik ændret det. For mig er det vigtigt at være et sted, hvor jeg ved, at de hurtigt forstår mig.

Kollegiet giver daglige rutiner

I dag har Sander en fast ramme om hverdagen. Flexuddannelsen i Bilka består af fire timer i butikken og en times undervisning hver dag. Mens han var hos Special Minds lykkedes det ham også at få en bolig på Skjoldhøj Kollegiet. Her bor han sammen med to andre, som også er startet på Flexuddannelsen.

- På kollegiet har jeg fået gode vaner for min hverdag. Alt sådan noget simpelt som at få vasket tøj, støvsuget, stillet mad på plads osv. Det er en hjælp for mig, at jeg har en hverdagsramme, der fungerer så godt, siger han.

OM FLEXUDDANNELSEN

Flexuddannelsen er en toårig erhvervsrettet uddannelse for unge med kognitive funktionsnedsættelser, der har en Særlig Tilrettelagt Ungdomsuddannelse (STU), og som forventes at kunne indgå på arbejdsmarkedet, fx i flexjob. En stor del af undervisningen foregår i virksomheder.



Rødding Fri Fag- og Efterskole

Kombinationsskolen med **Efterskole og Fagskole** for elever med særlige lærings forudsætninger

Tilrettelæg selv dit forløb på RFFE

Fagskole - STU

Fokus på uddannelse og job, med linjerne

- Game Design og Multimedie
- Gastronomi og Event
- Design og Kreativ

Efterskole - sammensæt selv dine interessefag

Vælg bl.a. mellem E-sport, sport/sundhed, Gastronomi/det vilde køkken, Kreativ og design, Beauty og styling.



Tlf. 7484 2500 • www.roedding.dk • mail@fagogefterskole.dk

SHANE FANDT SIN PLADS PÅ EFTERSKOLE: Nu har han mod på fremtiden

// Af Esben Kullberg

For mange unge med særlige behov kan efterskole være et trygt springbræt mellem folkeskole og ungdomsuddannelse. For Shane blev det året, der ændrede alt.

”Jeg følte, jeg havde lært alt, hvad jeg kunne lære på mine gamle skoler. Det var det samme igen og igen,” fortæller Shane Salsgaard Lindner.

Som mange unge med særlige behov stod han ved en skillevej efter folkeskolen: Hvad skulle der ske nu? Mange oplever, at overgangen til ungdomsuddannelse kan virke både brat og uoverskuelig – men et efterskoleophold kan give et trygt år til at blive mere klar og finde nye venskaber.

Det valgte Shane. I dag går han på Efterskolen Helle i Gjerlild på Djursland, som er en af de cirka 20 specialefterskoler i Danmark. Her har han fundet både nye fag, nye venner og et fællesskab, der gør en forskel.

Faglig mening og nye venskaber

På Efterskolen Helle er fagene sat ind i en sammenhæng, der giver mening. Shane er på linjen Digital design, hvor dansk og matematik ikke står alene, men bruges direkte i projekterne.

”Når vi koder, har vi brug for matematik. Og hvis man en dag skal forhandle om elektronik, skal man jo kunne skrive og formulere sig. Det giver bare mere mening,” siger han.

Efterskolelivet betyder også at bo og leve tæt med andre unge døgnet rundt. For Shane var det en udfordring i starten:

”Jeg sad for mig selv den første dag. Der var bare så mange mennesker. Men jeg besluttede mig for at opføre mig, som om jeg altid havde været her. Jeg så, hvordan de andre gjorde, og indrettede mig efter det. Og så kom venskaberne.”

Han råder andre til at være tålmodige.

”Man finder altid nogen, man kan relatere til. Måske ikke de første to måneder, men de er der,” siger han.

Pauser og tryghed

På efterskolen er der også plads til pauser, hvis det hele bliver for meget. Man kan tale med lærerne og lave aftaler om at trække sig lidt tilbage. Det giver tryghed, når hverdagen er fyldt med aktiviteter, undervisning og samvær.

Skolen tilbyder desuden et ekstra år for unge mellem 17 og 18 år, der har gået på efterskole, men har brug for mere tid, inden de starter på STU. Det fortæller forstander Poul Bang.

”Mange unge med særlige behov får et bedre udbytte af STU, hvis de er mere selvhjulpne, når de begynder. Det her år kan være den ekstra tid, der gør forskellen. Man kan sige, at vi kombinerer det bedste fra efterskolen med elementer fra STU'en, så overgangen til en mere selvstændig tilværelse ikke bliver så brat,” siger han.

Shanes råd: Spring ud i det

For Shane er det tydeligt, at efterskolen giver mere end undervisning.

”Her kan jeg få erfaringer, jeg kan bruge senere – med elektronik, med natur og dyr. Ikke bare dansk og matematik. Det kan jeg tage med mig i arbejdslivet.”

Og selvom der har været regler, han skulle vænne sig til – som at telefonen er låst væk om natten og det meste af dagen – ser han det i dag som en del af helheden.

”Lærerne gør tingene af en grund, og jeg har jo min iPad med mig hele dagen,” siger han.

Til andre, der overvejer efterskole, er Shanes besked klar.

”Hvis du tænker på det, så gør det. Du får oplevelser, du ikke kan få andre steder. Du finder søde mennesker. Og selvom det også kan være lidt hårdt ind imellem, så er det i sidste ende en god idé,” siger han.

På Efterskolen Helle handler det om mere end skole. Det handler om at vokse som menneske, finde sin vej og få mod på fremtiden.

Ud over ca. 20 specialefterskoler og 20 ordblindefterskoler, tilbyder mange almene efterskoler også individuel støtte til elever med særlige behov.



MARJATTAS STU

En treårig uddannelse med fokus på musiske, kunstneriske og håndværksmæssige færdigheder.

Socialt samvær i et stort ungdomsmiljø, mange årstidester og udflugter.

På Marjattas STU kommer vi hinanden ved, vi lægger vægt på at hver elev bliver set, hørt og forstået.



 **Marjatta**

Strandvejen 15 · 4733 Tappernøje
Tlf. 5596 5119 · marjatta@marjatta.dk

marjatta.dk

Studentereksamen for unge med AUTISME / ASPERGERS SYNDROM

Paderup Gymnasium tilbyder en 3-årig studentereksamen for unge med autisme.

Vi har fokus på struktur og overblik. Vi optager kun 12 elever i klassen. Vi tilbyder individuel mentorstøtte.

Paderup Gymnasium har 17 års erfaring med undervisning af unge med autisme.

Ansøgning til Paderup Gymnasium senest 1. marts 2026

Læs om ansøgning på: www.paderup-gym.dk

Paderup
GYMNASIUM

Apollovej 64 · 8960 Randers SØ
Tlf. 8641 6677 · www.paderup-gym.dk

PLADS TIL DEN DU ER - BLIK FOR DEN DU KAN BLIVE

Springbræt til fremtiden

// Af Peter Christensen

Tobias Stær går på Springbræt Aarhus, hvor han trives med den medbestemmelse han har, fagene, de andre elever og en ung lærergruppe, som er så tæt på deres eget ungdomsliv, at de umiddelbart forstår og respekterer de unge, deres behov og udfordringer.

Fredens Torv. Et smukt og forpligtende navn og et dejligt sted i Aarhus C. 100 meter fra Dokk1 og havneområdet og med lige så kort afstand til strøget.

Ind gennem gitterlågen og ned i bunden af gården til nr. 3A og op på 3. sal. Her ligger Springbræt Aarhus, hvor Specialkompasset har talt med underviser Cecilie Geilman og elev Tobias Stær om undervisningen og hverdagen på Springbrættet.

”Vi har 10-års jubilæum i 2026. Vi startede med at have 3 elever, og nu har 21 elever og er 5 undervisere,” fortæller Cecilie Geilman, der er underviser på Fordybelseslinjen, som er for de elever, der gerne vil have ekstra undervisning i traditionelle skolefag som dansk, matematik, engelsk og samfundsfag, for at forbedre sig fagligt.

”Vi blev startet, fordi FO-Aarhus (Frit Oplysningsforbund Aarhus) ville byde ind med et tilbud om bevægelse og idræt til unge med særlige behov i Aarhus. Det var kommunen enige i, og det bragte Springbræt Aarhus til live som et STU-tilbud i Aarhus,” fortsætter Cecilie.

Springbræt Aarhus har skole på Fredens Torv og samarbejder med Springbræt Aarhus Kollegiet, som er et bokollegie-tilbud i Aarhus Kommune, hvor unge kan bo på en kollegiegang og have tilknyttet en bostøtte.

Elevindflydelse

”Det er vigtigt for os, at vi sætter mål sammen med eleverne for deres tid på skolen og tiden efter. Hvad vil de gerne



arbejde med og hvordan arbejder vi os derhen. På den måde har eleverne stor indflydelse. De er med til at sammensætte deres eget skema. Vi følger sammen med eleven udviklingen og hvor langt, vi er kommet med vores mål,” forklarer Cecilie Geilman.

Det selv at træffe valg, og betydningen af det, sætter 19-årige Tobias yderligere et par ord på.

”Det er motiverende, når man selv har valgt, hvad ens STU-tid skal handle om,” lyder det fra ham.

Han har gået på Springbræt Aarhus i 2 år og er nu i gang med sit tredje år på STU. Han bor stadig hos sine forældre i Risskov.

”Jeg går på Bevægelseslinjen, hvor vi dyrker forskellig idræt. Det kan være badminton, padel eller svømning, som er fast på programmet,” fortsætter Tobias, og jeg har været rigtig meget i praktik. Det er virkelig godt, synes jeg.

Afklaring

Afklaring er en vigtig del af tiden på Springbræt Aarhus. Skolen tilbyder fire forskellige fokus: bevægelse, fordybelse, praktik og mediefag, som eleverne

i samarbejde med skolens undervisere tilrettelægger sin STU-tid efter.

Praktik er en øvebane, hvor eleverne kan træne sig i, hvad det vil sige at være på en arbejdsplads og finde ud af, hvad de har lyst til, og hvad de ikke har lyst til. Skolen har et stort netværk af mulige praktiksteder til eleverne i og omkring Aarhus. Samt tilbyder både individuelle eller fællespraktikker.

”Jeg har været i praktik flere forskellige steder, i køkken og butik og maler, og det er virkelig fedt, fordi man finder ud af, hvad man gerne vil,” siger Tobias, og jeg tænker, jeg vil gå videre med et håndværksfag, hvor jeg skal bruge hænderne.

Desuden har eleverne madlavning og hverdagsliv, som er obligatorisk at deltage i for alle elever, som er almene botræningsfag.

”Vi er ude at handle og laver maden selv. Det er godt. Det får vi jo brug for, når vi skal til at bo selv, og så er det jo fedt at lære at lave nogle nye retter,” siger Tobias.

”Og vide at der også skal ryddes op og vaskes op bagefter,” skyder Cecilie smilende ind.



Eleverne på Springbræt Aarhus har en underviser tilknyttet som kontaktunderviser, som sammen med eleven og familien sørger for at holde retning på elevens læringsmål, så undervisning og praktik passer til eleven.

Ungdomsmiljø

Tiden på Springbræt Aarhus er også andet end læringsmål, fag og praktik. Det er også et ungdomsmiljø.

Der er tilbud om forskellige fællesskabende aktiviteter såsom fredagsbar, klub, dagsture og klassetur. Flere gange om måneden er der særligt udvalgte aktiviteter, som skal bidrage til et godt ungdomsmiljø. Bl.a. arrangeres der bowling, bif-ture, quiz-hygge eller fx kulturelle oplevelser – noget som Aarhus er kendt for.

Den vigtige nerve i fællesskabet er at være sammen om at lave noget, det kan være mad, aktiviteter ude af huset eller fx bevægelse. Pointen er hygge og fællesskab.

”Vi vil gerne have et fællesskab på tværs af linjerne og måske kan vi også inspirere eleverne til, hvad de laver med deres venner i fritiden,” siger Cecilie.

En ung lærergruppe

Gruppen af undervisere på Springbræt Aarhus er ung, midt i 30'erne. Det er med andre ord ikke et halvt liv siden, de selv skulle vælge retning for deres liv. Det er et faktum, som ligger højt på Tobias' scoreboard.

”Det er mega rart, at underviserne er så unge, og vi nemmere knytter tætte bånd, fordi aldersforskellen ikke er alt for stor. Jeg synes, vores undervisere er nemme at tale med og de er gode til at forstå, hvad der sker i et ungdomsliv,” forklarer Tobias.

”Derfor er det også nemt at delagtiggøre dem i, hvad der sker. De er nærværende og viser os respekt,” tilføjer Tobias, det er udviklende at gå her, og man bliver klar til at komme videre med sit liv. Det er godt.

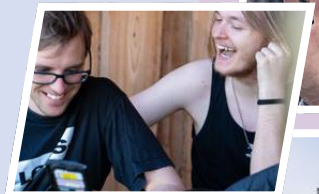


BO SKOLE JOB

ERHVERVSRETTE STU OG BO-KOLLEGIE

- **Mekaniker - lager/produktion - køkken/restaurant**
- **pedel/service - butik/handel - omsorg/pleje**

- ▶ 1-3 årigt forløb der er rettet mod en tilknytning til arbejdsmarkedet.
- ▶ Erhvervspraktik i gruppe og individuelt.
- ▶ Ugeskemaet indeholder fysiske og sociale aktiviteter der styrker dine personlige kompetencer.
- ▶ Studietur hver år.
- ▶ Tæt samarbejde med STU-vejleder. Der udarbejdes udførlige beskrivelser.
- ▶ Det er muligt at bo på vores bo-kollegie, hvor der er fokus på at ruste dig til at klare tilværelsen i egen bolig.
- ▶ Vi tilbyder Selvførelsesforløb og udarbejder Stressprofil.
- ▶ Vi lægger stor vægt på at finde vejen til det virkelige liv – for dig – og støtter med en hånd i ryggen, i det, der er svært.
- ▶ Se mere om vores bo-kollegie og andre forløb på www.boskolejob.dk





Man skal ikke være nogen, man ikke er

Specialkompasset har besøgt Idrætsefterskolen Ulbølle og talt med eleverne Clara Bech Christiansen, Zander Stig Hass, Andreas Asmussen og lærer Charlotte Appel om linjen STU-Idræt, der efter sommerferien bliver til STU Erhverv & Idræt, om idrætslederassistentuddannelsen og det at være elev på Ulbølle.

// Af Peter Christensen

Kvie Sø EFTERSKOLE

- vi kan alle noget!

Kvie Sø Efterskole er en specialskole for unge med særlige læringsforudsætninger.

Vores elevgruppe er unge mellem 14-19 år som har læringsvanskeligheder, udviklingshæmning, Downs Syndrom og Autisme...

Målet med skolen er at give unge udviklingshæmmede muligheden for at opnå større livsduelighed, så de forberedes til et så selvstændigt og ligeværdigt voksenliv som muligt. Samt at give dem adgang til en ungdomskultur sammen med ligesindede.

Kvie Sø Efterskole • Tiphedevej 17 • 6823 Ansager • T: 7370 2565
www.kviesoefterskole.dk

GRENNESMINDE STU

Din vej til et liv med job, trivsel og kolleger

På Grennessminde STU i Taastrup bliver du en del af et arbejdsfællesskab. Vi er specialiseret i håndens arbejde og beskæftiger os med en bred vifte af brancher og fag. Du vælger, hvor du vil gøre en forskel.

- Gartneri
- Dyr & natur
- Håndværk
- Køkken & kantine
- Salg & service

Kontakt os og hør, hvordan vi kan tilrettelægge et forløb til dig.

Gminde.dk | info@gminde.dk | 43 99 04 70

Midtvejs på den smukke sydfynske rute mellem Svendborg og Faaborg, ikke langt fra bugten med de mange sydfynske småøer, ligger den lille by Ulbølle, som også rummer Idræts- efterskolen Ulbølle.

Idræts efterskolen Ulbølle er en specialefterskole for unge med særlige behov, og det rummer en STU-Idræt for elever mellem 16 og 25 år. STU-Idræt er en selvstændig del af skolen med fast tilknyttet personale og egne huse, der organiseres af efterskolen. Målet for STU-Idræt er elevernes faglige, personlige og sociale udvikling og at give dem de bedste muligheder for at få en tilværelse, hvor de selv er så meget "direktører" som muligt for, hvad der skal ske i deres liv.

Således fik vi lige plantet hegnspæle ved en skøn og fin lille plet på Danmarkskortet, hvor små 80 efterskoleelever og 22 STU-elever får tanket selvtillid, succeser og nyt mod på deres liv.

Clara

Clara er 22 år og har gået 2 år på efterskole i Ulbølle og efterfølgende 3 år på STU-Idræt. Hun har således haft sin gang på Ulbølle Idræts efterskole i 5 år. Denne sommer skal hun videre.

"Jeg valgte Ulbølle, fordi jeg ikke kunne finde andre skoler med de samme muligheder for at dyrke idræt. Jeg har en hjertefejl, men jeg havde lyst til idræt hver dag, og det kunne jeg få her på Ulbølle. Her i foråret har jeg også taget et kørekort," fortæller Clara om sit valg af netop Idræts efterskolen Ulbølle.

"Jeg skal videre nu. Senere på året skal jeg en tur til England i et par måneder. Jeg skal bo hos en familie og være med til at passe deres butik. Det bliver virkelig spændende, siger hun smilende, "og måske bliver jeg lidt bedre til engelsk."

Zander

Zander på 20 år havde længe kigget efter en STU, men det kneb ham at finde en skole, der helt passede til hans behov og ønsker. Det fandt han så på Ulbølle.

På STU-Idræt bor eleverne i huse med fællesrum og tilknyttede 2-mands værelser. Her sørger de selv for madlavning, indkøb, rengøring og hvad der ellers skal til at for at bo selv. Der er lærere tilknyttet husene, som støtte for eleverne, når der er brug for det, og til at undervise i budgetlægning, økonomi, kontakt til det offentlige og hele den jungle af udfordringer – og naturligvis til de mere personlige udfordringer.

For Zander er det at lære at bo selv vigtigt, og på den måde viste det sig, at Ulbølle og Zander var som vaniljeis og jordbær. De passede bare sammen.

"Jeg vil også gerne have så meget idræt som muligt på skemaet, så jeg dyrker meget styrketræning, som er det jeg gerne vil," forklarer han og tilføjer, "jeg har ADHD og generelt rigtig svært ved at sidde stille."

"Vi har 18 timers idræt om ugen på skemaet, plus det vi selv arrangerer i vores fritid."

STU med mulighed for mere!

UDDANNELSER - der handler om dig

Med socialpædagogisk- og
Psykologisk støtte

REVALIDERING • STU • RESSOURCEFORLØB 10. OG 11. SKOLEÅR • NY- MESTERLÆRE • AFKLARING

Spil & Medie
Ejendomsteknik
Musik & Lydteknik
Køkken

WWW.EDMK.DK

Tlf. 48 24 05 00 - Falkevej 26 - 3400 Hillerød - edmk@edmk.dk

DET MUSISKE
KOMPAGNI
ERHVERVSSKOLEN

« Man skal ikke være nogen...

Andreas

Andreas, ligeledes 20 år, har en helt særlig og dramatisk historie. Han har gået 3 år på efterskolen. På det tredje år, fik han akut leukæmi. Fundamentet rystede selvfølgelig under Andreas med den besked. Det var idrætten, der fik ham på ret køl igen.

”Jeg fik besked på, at hvis jeg ikke trænede kunne jeg nok sige farvel til mit liv. Så jeg har trænet, og det har hjulpet mig til at få det meget bedre,” forklarer Andreas.

Andreas har Atypisk Autisme. Han falder af og til i staver og er i sin egen verden. Andreas har stadig brug for at bruge kroppen og brug for bo-undervisning, så han kan lære at bo selv.

Idrætslederassistent

STU-Idræt på Ulbølle har i samarbejde med DGI udviklet en idrætslederassistentuddannelse. Uddannelsen afsluttes med et diplom, der åbner døre for eleverne.

Under uddannelsen, som Clara, Zander og Andreas alle går på, bliver deres sociale og idrætsfaglige kompetencer styrket. Uddannelsen skal motivere dem til og give dem redskaberne til at blive aktive i det lokale foreningsliv, børnehave, dagpleje eller SFO. Eller som Zander, der gerne vil være instruktør i et fitnesscenter.

På Ulbølle får de gennem interne praktikker mulighed for at prøve sig af og undervise skolens andre elever og besøgende skoleklasser i idræt.

”Det giver virkelig meget at lære at stille sig i spidsen for at organisere idræt for mange mennesker. Lære at forklare deltagerne reglerne og håndtere situationer, hvor ikke alle forstår, hvad det går ud på,” siger Zander.

”Vi lærer at arbejde med mennesker og at turde stå frem. Vi udvikler os meget,” tilføjer Clara og Andreas.

Udvikler linjen

Charlotte Appel forklarer, at skolen er ved at udvikle STU-Idræt, så den både rummer idrætten, som hidtil, men også bliver mere erhvervsrettet og giver eleverne yderligere redskaber med i rygsækken, når de skal ud af ”den trygge boble” og stå på egne ben.

”Linjen skifter navn til STU Erhverv & Idræt,” fortæller Charlotte, ”idrætten, som vi bruger til at styrke eleverne fysisk, vil stadig være omdrejningspunktet. De skal kunne holde til en hel arbejdsdag, hvor de måske skal stå op eller gå rundt det meste af tiden.”

”Men vi skruer lidt op for det hele, og lægger yderligere et erhvervsrettet lag på, som vil være godt for eleverne. De nye erhvervsrettede linjer kommer til at hedde Lager & Butik, Service & Anlæg og Køkken & Ernæring. Skolen har en stor gruppe af samarbejdspartnere, hvor eleverne kan komme i praktik.”

Charlotte fortæller også om muligheden for, at eleverne kan tage kørekort, mens de går på Ulbølle, som Clara har gjort. En populær mulighed, som også Andreas starter på til efteråret.



**STU OG BOLIGER
TIL UNGE
I CENTRUM AF
RANDERS**

STRØMMEN

ET NATURLIGT FORLØB

WWW.STROEMMEN.NU



”Vi støtter og giver eleverne de bedste betingelser for at kunne tage kørekort. Vi bruger Den pædagogiske køreskole i Svendborg, som er virkelig god til vores elever.”

Inkluderende fællesskab

På Ulbølle kan man være nok så anderledes, man være vil, man skal nok blive omfavnet af fællesskabet.

”Det her fællesskab mellem eleverne gør os lærere glade i låget efter hver arbejdsdag,” fortæller Charlotte og eleverne forklarer:

”Her skal man ikke være en, man ikke er. Man skal og kan bare være sig selv. Vi er så forskellige, som vi kan være, og alligevel er vi så tætte på tværs af STU-eleverne og efterskoleeleverne, og lærerne, hele skolen. Det har virkelig overrasket mig,” siger Zander.

Et udsagn som både Clara og Andreas genkender og nikker anerkendende til.

Østagergård

Vejen til et være- og bæredygtigt liv

Individuelt tilpassede forløb med fokus på udvikling, trivsel og beskæftigelse.



Østagergård skaber være- og bæredygtige bo- og arbejdsfællesskaber for mennesker med særlige kompetencer. Det gør vi via vores Biodynamisk landbrug med stu-, botilbud og beskæftigelse, hvor vi har skabt et fundament hvor unge og voksne kan få styrket deres livskvalitet gennem (ud)dannelse, indsigt og anerkendelse. Vi har praktisk undervisning med mulighed for certifikat og beviser til forskellige maskiner, f.eks. traktor- og truckkørekort.

- Hest
- Gartneri
- Håndværk
- Køkken
- Landbrug
- Krea
- Mølleri
- Friluftsliv



Når kommunikation og undervisning går hånd i hånd

Tag din stu eller 9. og 10. klasse

hos
Center for Kommunikation
og Undervisning Hillerød
(tidligere CSU Egedammen)

Vi tilbyder uddannelse til dig, der er ung og har særlige behov. Ud over den almindelige undervisning har vi fem linjefag, som du frit kan vælge imellem: *Udeliv, Køkken, Kunst & kultur, musik og E-sport*. Lyder det som noget for dig? Så kom forbi vores stand, eller tag fat i din stu-vejleder.

Psst!

Ses vi til stu'ens dag **d. 2 oktober**? Vi har rundvisning og oplæg kl. 15. Du kan tilmelde dig i vores stand og på vores hjemmeside



Center for Kommunikation og Undervisning Hillerød

Tlf. 7232 3900
Skovledet 14, 3400 Hillerød
egedammen.dk



“Skift er hårde, men ikke farlige”

// Christina Qvistgaard

Når Sofie Blenstrup den 18. september holder oplæg på Specialkompasset, bliver det med et emne, hun kender til – helt ind under huden: overgange. For lige nu befinder hun sig selv midt i en af de største – skiftet fra ungdom til voksenliv.

”Jeg sidder midt i en flytning,” fortæller Sofie, 20 år.
”Jeg har boet her på mit bosted i tre år, men om få uger flytter jeg sammen med min kæreste til Korsør. Det føles mærkeligt, men vi er rigtig glade. Det er voksenlivet, jeg skal videre til nu.”

For Sofie, der lever med en autismediagnose, er skift og nye kapitler forbundet med både usikkerhed og styrkeprøver. Men de er også fyldt med læring, erfaringer og små sejre.

Farvel til ungdomslivet

Overgangen til voksenlivet begyndte for alvor, da Sofie afsluttede sin STU tidligere på året.

”Det var stort at få huen på, men samtidig var det farvel til noget tryghed. Jeg havde været der i tre år, og selvom jeg i den sidste tid mest var i praktik, var det et sted, jeg kendte,” siger hun.

Da Specialkompasset møder Sofie i slutningen af juli, venter hun på en jobafklaring gennem jobcentret, hvor hun skal i et tre måneders forløb. På længere sigt drømmer hun om at komme i fleksjob – gerne i en SFO, en klub eller måske i REMA 1000.

”Jeg vil ikke på førtidspension. Jeg vil gerne arbejde, men på en måde, hvor det giver mening for mig,” fortæller hun.

Kasser, møbler og voksenøkonomi

Flytningen fylder meget i hendes liv netop nu. Sofie har allerede pakket 21 flyttekasser, bestilt internet og meldt flytning. Hun og kæresten har brugt tid på at finde ud af økonomien og købe hårde hvidevarer – noget, der føles som et meget konkret skridt ind i voksenlivet.

”Det er meget voksent at tale økonomi og købe møbler med sin kæreste,” siger hun.
”Men vi glæder os virkelig.”

Selv små redskaber hjælper med at skabe struktur i en tid fuld af forandringer. Google Keep er blevet hendes faste følgesvend, hvor hun laver huskelister og krydser af undervejs. ”Så bliver det overskueligt,” forklarer hun.

Nye rammer – ny støtte

At flytte fra et bosted til egen lejlighed er også et stort spring, når man er vant til støtte i hverdagen.

”Da jeg kom hertil fra efterskole, gik jeg fra at have bemanding 24/7 til pludselig at være alene hjemme. Det føltes mærkeligt dengang, og jeg tror, jeg får den samme følelse nu. Bare mig og min kæreste – det bliver stille,” fortæller Sofie.

Hun har fået godkendt §85-støtte, som betyder, at hun får to timers hjælp om ugen – blandt andet til at tage til offentlige institutioner. Det bliver hendes syvende kontaktperson.

”Det er altid lidt hårdt at skulle starte med en ny, men jeg har også lært, at jeg kan meget mere, end jeg troede. Jeg har





På Stu'ens Dag



- Får du en dejlig dag sammen med undervisere og tidligere, nuværende og fremtidige stu-elever
- Kommer du hjem med konkret ny viden og inspiration
- Får du nogle spændende oplevelser sammen med andre
- Ser du de fysiske rammer i stu-tilbuddet
- Kan du få svar på de spørgsmål, du går rundt med



Stu'ens Dag
2. oktober 2025
Kl. 14 - 18

Tilmelding er ikke nødvendig – du kan bare komme, når det passer dig og dine forældre, venner og bekendte. Og UU-vejledere er selvfølgelig også velkomne.



Stu-foreningen Consentio er initiativtager til at afholde Stu'ens Dag – du kan se alle stu-tilbuddene, der er tilmeldt dagen på Consentios hjemmeside: [consentio.nu](https://www.consentio.nu)

cōnsentiō

« Skift er hårde, men ikke farlige...

lært at lave mad, vaske tøj og passe på mig selv. Og jeg er blevet bedre til at forstå, hvornår jeg ikke kan klare mere.”

At håndtere stormvejr

For Sofie er det ikke uden udfordringer at stå midt i så mange skift på én gang. ”Det kan stadig eksplodere, og jeg kan stadig sætte mig ned og bare græde. Og det er der, jeg har brug for støtte,” siger hun ærligt.

Men hun er også bevidst om, hvor langt hun er kommet. ”Jeg får ikke de samme belastningsreaktioner mere. Jeg kan bedre skabe ro omkring mig selv. Og jeg er stolt af, at jeg er nået hertil, selvom der har været mange bump på vejen.”

Hendes vigtigste erfaring handler om planlægning og kommunikation. ”Mit bedste råd er: brug dit netværk og lav en plan. Jeg pakker fx mit værelse ned i god tid, så jeg ikke stresser. Man skal ikke gøre ting i sidste øjeblik. Og så skal man huske, at skift er hårde, men ikke farlige. Verden falder ikke sammen.”

” Det er altid lidt hårdt at skulle starte med noget nyt, men jeg har også lært, at jeg kan meget mere, end jeg troede.



Afslut din stu med et fast job

KLAR TIL START er et erhvervsrettet forløb for dig med autisme eller autisnelignende træk, hvor 7 ud af 10 kommer i fast job. Du får:

- Daglig støtte af en specialuddannet vejleder
- Praktisk erfaring fra en privat virksomhed
- Personlig, faglig og social udvikling
- Jobgaranti

KONTAKT

Projektleder Dennis Pihl
+45 2277 1411
dennis@unges.dk

www.klartilstart.dk
– en del af Fonden Unges –

**KLAR TIL
START**


LIMFJORDSSKOLEN



www.limfjordsskolen.dk



Klar til at dele sin historie

Når Sofie skal holde oplæg på Specialkompasset, er det netop for at give andre unge og deres familier et indblik i, hvordan det kan være at stå midt i overgange – og hvordan man kan finde strategier til at klare dem.

”Jeg står selv i et stormvejr lige nu, men jeg skal nok klare det,” siger hun med ro i stemmen.

Og med både flyttekasser, voksenøkonomi og nye drømme i horisonten, er Sofie et levende eksempel på, at overgange kan være svære – men også mulige at vokse med.

MØD SOFIE PÅ MESSEN

Sofie afholder oplægget 'Når ungdomslivet bliver til voksenlivet' på **Specialkompasset** den 18.9. fra kl. 11.30. Der er gratis adgang. Tilmelding på jp@compassfairs.dk

ER DU MELLEML 15 OG 35 ÅR? OG LEDER DU EFTER ET BO- ELLER DAGTILBUD?

Bliv en del af et fantastisk fællesskab hos Det Gamle Mejeri!

- Prøv værksteder som: Det kreative værksted, Køkkenværkstedet, Multi-værkstedet og De Grønne Pedeller
- Mulighed for STU og beskyttet beskæftigelse – skræddersyet til dig, dine færdigheder og overskud.
- Du kan bo i enten enkeltværelse, lejlighed eller fælleslejlighed.
- Vi tilbyder altid 14 dages praktikforløb, så du kan afprøve om, vi er det rigtige for dig.



Det Gamle Mejeri

dgm@dgm.nu
Tlf.: 7516 9394
www.dgm.nu



Med fødderne midt i sin drøm

Nogle gange er det trufne valg bare et pletsjud lige midt i hjertet af håb, drømme og ønsker. Sådan var Marcus Overlund Ravns valg af uddannelsessted, Havredal Praktiske Uddannelser, som har en succesrate på 90% for at sende de unge videre i et fast job.



// Af Peter Christensen

Marcus drøm om et arbejde i landbruget, og dermed et liv med dyr, fik sin første næring, da han voksede op på Varde-egnen.

”Jeg var meget hos mine bedsteforældre. Min bedstefar havde en gård, og jeg fulgte med i arbejdet rundt på gården. Min onkel arbejdede på maskinstation, så jeg fulgte jo også med i hans arbejde,” fortæller Marcus.

Familien, og ikke mindst bedstefaren og landbruget, er den lyse side af minderne fra Varde. Skolegangen og venskaber er den mere mørke og triste.

”Jeg er blevet mobbet en del, fordi jeg har indlæringsvanskeligheder, så venner var der ikke mange af,” tænker og fortæller Marcus om årene i Varde og tiden i skolen.

Tre år på Gødvad Efterskole blev det første vendepunkt for Marcus. Her oplevede han for første gang en undervisning, der tog udgangspunkt i hans behov og forudsætninger.

”Jeg kan ikke rigtig lære nyt ved at læse en bog eller kigge på en tavle. Jeg har brug for at have det i mine hænder for at forstå det,” forklarer Marcus.

Praktisk læring med hænderne

Marcus, hans forældre og Varde Kommune var enige om, at noget skulle ske, så Marcus kunne komme videre. Sammen fandt de Havredal Praktiske Uddannelser, og her mødte Marcus for fuld udblæsning betydningen af undervisning tilrettelagt med fokus på ham.

Marcus trivedes i den ærlighed, ægthed og den nærhed, som han oplevede i undervisningen og hos de ansatte på Havredal.

Klasselokalet for teoretisk undervisning er lukket, fordi Havredal ved, at deres elever har kloge hænder, som er dem de lærer bedst med. Skolen har små og overskuelige hold og arbejder med mesterlære og sidemandsoplæring. Derfor foregår undervisningen, og det gælder også prøver og eksaminer, i det miljø, hvor eleverne føler sig mest hjemme og mest trygge, i stalden og på værkstedet.

”Det har gjort det meget nemmere for mig at lære det jeg skal, fortæller Marcus, og jeg har også været med til at oplære nye elever med det, jeg kan. Det er også en god måde at tage mod nye elever på. Det kan jeg godt lide.”

Havredal har 8 linjer: Kvæg, grise, mark, grøntsager, heste, have/anlæg, Pedel/service og køkken.

Eleverne har mulighed for at erhverve sig en lang række certifikater og kompetencebeviser. Kørekort og certifikat til truck og teleskoplæsser. På landbrugsuddannelsen kan eleverne også tage certifikater som malkebevis, medicin-håndteringsbevis, §17 svejsecertifikat, kasterationskursus og hygiejnecertifikat.

"Jeg har taget kørekort og alle de beviser, jeg har mulighed for. Det ville da være dumt andet."

Den rigtige udslusning

På sit kontor fortæller forstander Thomas Overby om en helt central og højt prioriteret del af indsatsen i Havredals arbejde med de unge. Udslusningen til en meningsfyldt og så selvstændig fremtid som muligt.

"På det sidste år af elevernes 3-årige STU tager udslusningsteamet over og arbejder målrettet med at finde den rigtige praktikplads til hver enkelt elev, med det mål at praktikpladsen gerne skal udvikle sig til et fast job. Typisk vil det være et flexjob," fortæller Thomas Overby.



BIRKEBAKKEN



Birkebakken er en døgninstitution, samt et STU-tilbud for børn og unge med multiple funktionsnedsættelser – fysiske som psykiske.

På Birkebakken er beboerne en del af et udviklende, trygt og omsorgsfuldt hjem. Birkebakken tilbyder desuden rådgivning til familier med et hjemmeboende barn.

Under Birkebakken hører også Birkeskolen, som er et STU-tilbud, som er særligt tilrettelagt til at rumme unge med fysisk handicap.

Birkebakken
Hejredalsvej 144,
8220 Brabrand
Tlf: 5371 6020
info@birkebakken.dk
www.birkebakken.dk

Hjuldamperen



Tag den 3-årige STU på Skolen Hjuldamperen

Vi tilbyder også:

- Beskyttet beskæftigelse §103
- Fritids og aktivitetstilbud § 104
- Dele af resourceforløb
- Afklaringspraktikker mv.
- Udlejning af vores lejrskole i Sverige

Skolen Hjuldamperen
Taarbæk Strandvej 59 O
2930 Klampenborg
Telefon 3963 3322
skolen@hjudamperen.dk

Skolen Hjuldamperen
Lyngbygårdsvej 98
2800 Kgs Lyngby
Telefon 4116 3322
skolen@hjudamperen.dk



hjudamperen.dk

Havredal har et stort katalog af samarbejdspartnere til at finde de rigtige praktikpladser.

”Det var en rigtig stor hjælp for mig, at skolen hjalp mig med at finde en landmand, tage kontakt og være med til snakken med landmanden. Alene ville det ikke være lykkedes for mig,” lyder det fra Marcus.

Det er ikke blot selve praktikopholdet eller arbejdspladsen, udslusningsteamet arbejder med.

”Et skift er stort for vores elever, så skolen hjælper også med at finde et sted at bo og støtter dem i overgangsperioden. Vi holder kontakt med dem og praktikstedet og hjælper med det praktiske. Vi prøver at hjælpe de unge med at få et netværk og et socialt liv. Det har stor betydning for deres trivsel og om de lykkes,” fortsætter Thomas Overby.

”Det ligger helt i tråd med skolens livssyn. Vi er alle unikke og hele mennesker med ret til et godt liv. Havredal er ikke kun en uddannelse, til landbrugsmedhjælper i Marcus tilfælde, men også en livsuddannelse. Vi kigger på hver enkelt elev og tilpasser os deres behov og forudsætninger.”

Hos Tastum Jersey

Forældrene og Marcus var enige om, at han ikke skulle flytte tilbage til Varde men blive på den egn, hvor han trives.

Marcus bor således på Havredal, selv om hans uddannelsesforløb på skolen er afsluttet, i et bofællesskab med 5 andre unge i samme situation. Daglig tager han sin Ford C-Max til

sit arbejdssted hos familien Søgaard på gården Tastum Jersey på Skiveegnen. En tur på godt en halv times tid.

Marcus står med andre ord med fødderne plantet midt i den drøm, som han drømte, når han fulgte efter sin bedstefar på gården ved Varde.

”Jeg arbejder på Tastum Jersey som landbrugsmedhjælper. Jeg arbejder med vedligehold, laver hegn og inventar og hjælper til med pasning af kalve og kvier. Vi har 550 malkekøer på gården. Vi har 1100 kreaturer i det hele.

Det er spændende. Jeg elsker arbejdet



STUKIRKEBÆK *Alle unge har ret til et godt ungdomsliv*

Sammen udvikler vi unges potentialer – og alle oplever sig set, hørt og forstået.

Vi vægter fokus på din kommunikative, sociale og kropslige udvikling – gennem et stærkt samarbejde på tværs af ambitiøse fagligheder.

Vi tager udgangspunkt i din livshistorie, behov, interesser og potentialer.

Du uddannes til et liv med størst mulig medbestemmelse i beslutningerne om dit eget liv.

De unge på STU Kirkebak har omfattende varige multiple funktionsnedsættelser med kommunikative, kropslige og sociale vanskeligheder, samt mental retardering og hovedparten er kørestolsbrugere. Vores bygning er bygget med hensyntagen til målgruppen og vi er fælles om vores faciliteter med Kirkebakskolen og Børnehuset Kirkebak.

Vi har tilknyttet tale- og høre konsulenter, fysio- og ergo terapeuter samt psykolog og der er mulighed for at tilkøbe STU Klub og vedligeholdelsestræning.



VALLENSBÆK
KOMMUNE

Kirkebakskolen og STU

Gymnasievej 37, 2625 Vallensbæk
Telefon: 4366 0550
Mail: kirkebakskolen@vallensbaek.dk

Spørgsmål eller aftale om besøg:

STU leder Jacob Deichmann
Telefon: 2049 8003
Mail: jde01@vallensbaek.dk

Se mere på:

<https://kirkebakskolen.aula.dk>
<https://youtu.be/eWRtMPTrk6A>



med de store maskiner og ikke mindst dyrene, man får jo lidt et forhold til dyrene. Jeg elsker mit arbejde. Det er bare det, jeg gerne vil,” afslutter han snakken med Specialkompasset.

Han får lige skubbet endnu en vigtig bemærkning ind mellem linjerne.

”Havredal er også et dejligt sted, fordi det er nemt at få venner. Der er et godt fællesskab mellem alle eleverne. Vi er gode til at hjælpe hinanden og har fælles aktiviteter og oplevelser. For mig kunne Havredal virkelig ikke være bedre.”

BESØG HAVREDAL PÅ MESSEN

Havredal Praktiske Uddannelser er en af 5 jysk/fynske STU'er, som er gået sammen om en større stand på messen i Roskilde. De andre er Landeriet, Erhvervsskolen Vestjylland, Munkegården og Troldkær.

”Det handler om at vise, hvordan man gennem en pædagogisk, praktisk tilgang kan hjælpe med at flytte de unge og give dem en praktisk opkvalificering og adgang til det ordinære arbejdsmarked,” fortæller kurator på Troldkær Claus Rasmussen. ”Alle STU'erne på standen har den samme praktiske tilgang til dem. Vi vil gerne have en stemme.”

Udover den samlede stand **byder de jysk/fynske STU'er også på et oplæg** med Leo Komischke-Konnerup, forfatteren til Gentagelsens Pædagogik. Det er gratis at høre oplægget, der afholdes i lokale ROAR, fra 12.30-14, den 17. september.

Tilmelding sker på
<https://erhvervsskolenvestjylland.dk/roskilde-messe/>

Du kan også møde skolerne på
Ligeværds vejledningsmesse i Aarhus.



Din vej til faglighed, fællesskab og fremtid

Hos AspIN ser vi dig og dine ønsker. Og vi hjælper med at finde din vej til at få dem opfyldt.

Er du ung med autisme, ADHD, ADD eller lignende – og har du lyst til at udvikle dig både fagligt, socialt og personligt?

Så kan **AspIN** være noget for dig!

Hos os handler det om dig og din vej videre i livet. Vi hjælper dig med at finde dine styrker, opbygge selvtillid og skabe tryghed – samtidig med at du bliver klar til arbejdsmarkedet eller en videre uddannelse.

Du finder os på Boulevarden 48 i Vejle.

Vil du vide mere?
Kontakt os på info@aspin.dk
Eller klik ind på AspIN.dk



Hos AspIN får du:

Faglig læring – AVU (9./10. kl.) eller HF-enkeltfag kombineret med øvelser i koncentration, præsentation og læringsstrategier.

Social og personlig udvikling – vi træner kommunikation, samarbejde og mestringsstrategier i et trykt fællesskab.

Afklaring og brobygning – vi hjælper dig med at finde vejen videre til job eller uddannelse.

Sammen laver vi en personlig uddannelsesplan, så du kan vokse som ungt, selvstændigt menneske og finde din vej videre i livet. Du vil opleve en hverdag, hvor fællesskab, relationer, trivsel og selvværd er i fokus.



// Christina Qvistgaard

“SPS hjalp mig rigtig meget”

SPS-ordningen på ungdomsuddannelserne kan være en redningsplanke, når man som elev står med udfordringer, der er svære at håndtere. For Juliet Adamsen, 19, blev mentorstøtte den ekstra hjælp, der fik hende igennem HHX.

Som helt ung havde Juliet aldrig bemærket, at hun var lidt anderledes end sine kammerater. Godt nok var hun ikke superinteresseret i det sociale og fangede aldrig de små hverdagsdramaer, men hun havde det egentlig meget godt.

Men da Juliet begyndte på HHX på Vestskoven Gymnasium, kunne hun ikke længere løbe fra sine udfordringer.

”Min mor havde bemærket, at der var noget, og vi talte om udredning allerede i 8. – 9. klasse, men jeg følte ikke, det var nødvendigt” fortæller Juliet. ”I 1.g. blev jeg overtalt, fordi jeg godt selv kunne se, at der var et problem. Det sociale gik mig virkelig på, og jeg var så drænet, at jeg måtte sove, når jeg

kom hjem. Det var hårdt. Jeg havde stort set ingen venner bortset fra en enkelt ny pige, der startede i klassen og gruppearbejde var også svært for mig. Jeg er perfektionist, så det tager længere tid for mig at gøre tingene, end det gør for de andre. Jeg arbejdede på en anden måde og brugte utroligt meget energi på at gøre en opgave færdig. Det resulterede i mange nedbrud, fordi jeg løb tør.”

Mulighed for mentorstøtte

I løbet af 1. g. blev Juliet udredt og fik en autismediagnose og dermed også adgang til SPS-støtten. Og det blev udslagsgivende for Juliets mulighed for at færdiggøre en helt ordinær ungdomsuddannelse, understreger hun.

Nærhed og støtte til den enkelte

“Jeg har lært en masse fagligt, jeg har fået gode venner, og så har jeg frem for alt lært at tro på mig selv” – Katrine

“Det er virkelig en efterskole med fællesskab” – Tobias

På Finderup er der
Åbent Hus hver dag.

Kontakt skolen og få en aftale om en personlig rundvisning.

Se yderligere informationer på skolens hjemmeside
www.finderupefterskole.dk

Har dit barn brug for ekstra støtte i undervisningen?

Finderup Efterskole er en lille **specialefterskole** for unge mellem 14 - 18 år med særlige behov. Skolen er oprettet af KFUM & KFUK og Y's men. Her er et stærkt fællesskab båret af et kristent værdigrundlag. Nærhed, støtte og omsorg er nøgleord i dagligdagen. Vi lægger vægt på at være "den lille skole" (65 elever) med tæt voksenkontakt og gode relationer mellem medarbejdere og elever.

Der er også **mulighed for at tage folkeskolens afgangsprøve i dansk og matematik.**

NIVEAUDELT UNDERVISNING

Finderup Efterskole adskiller sig på flere måder fra andre efterskoler. Der er niveaudelt undervisning i alle fag, og der undervises i mindre hold, så der er ro og ekstra tid til den enkelte elev. Undervisningen er både struktureret og varieret for at fastholde både koncentration og motivation. Udover de obligatoriske fag kan eleverne vælge mange forskellige linje- og valgfag, hvilket er med til at sikre elevens alsidige udvikling. Det kan fx være Hest, Kunst, Håndarbejde, Friluftsliv, Fodbold, Byg og anlæg, Metal/motor, Træslojd, Jagt, Kok amok, Idræt, Teknologisk værksted.

finderup
EFTERSKOLE

HERBORGVEJ 7 • 6900 SKJERN

Se mere om skolens liv på Facebook og læs mere på hjemmesiden www.finderupefterskole.dk

"Efter jeg fik min diagnose, fik jeg mulighed for at bruge mentorordningen. SPS hjalp mig rigtig meget. Det var efter behov, og jeg fik hjælp med både det sociale og det faglige. Fx var min mentor rigtig god til at kommunikere mine behov til mine lærere. Det gav mig fx mulighed for at lave individuelt arbejde i stedet for gruppearbejde.

Jeg fik også hjælp med at prioritere mine lektier og opgaver. Hvilke var mest vigtige og hvilke kunne vente? Hvad skulle jeg fokusere på, så jeg ikke overbebyrdede mig selv. Det var supervigtigt for mig, fordi jeg fik den hjælp, jeg havde brug for. Samtidig kunne jeg også tale om ting, der gik mig på og fik lov at læsse lidt af.

I forhold til eksamen fik jeg ekstra tid. I de skriftlige fik jeg 1 time ekstra og i de mundtlige fik jeg mere forberedelse," uddyber Juliet. "Det havde været supersvært at komme igennem uden mentorstøtte. Jeg havde helt sikkert ikke klaret det så godt. Det var virkelig en hjælp."

Vigtigt at blive udredt

Selvom SPS blev en vigtig faktor i at gennemføre, var der stadig udfordringer Juliet selv måtte klare. Blandt andet skiftede hun til en mere rolig klasse i 2.g. og klarede også at tage med på den anden af to studieture på sin internationale linje. Det konstante input af nye oplevelser og ingen opladningstid alene var svært, og der var også en følelse af ensomhed ind imellem, men Juliet kunne alligevel sætte huen på hovedet i sommeren 2024 med et fint resultat. Hendes budskab til andre unge, der gennemgår en hård tid, er helt klar.

"Det er vigtigt at blive udredt, hvis man har en mistanke om en diagnose. På den måde kan man få den rigtige hjælp," fastslår Juliet. "Det er vigtigt, at man ikke giver op, selvom det sociale er svært. Det er ok at melde sig lidt ud en gang imellem, men ikke hver gang. Det ender ikke godt, hvis man ikke har nogle relationer."

Den nærmeste fremtid hedder sabbatår. For lige som mange andre unge, har Juliet ramt skoletræthedsmuren og trænger til at lave noget helt andet for bedre at kunne spore sig ind på sin videre vej.

FAKTA OM SPS

SPS står for specialpædagogisk støtte. SPS skal sikre, at du kan uddanne dig på lige fod med andre, selv om du har en funktionsnedsættelse.

Det er den SPS-ansvarlige på skolen, som ansøger om støtte på dine vegne. Du skal derfor kontakte den SPS-ansvarlige på dit uddannelsessted, hvis du har behov for specialpædagogisk støtte (SPS).

Kilde: SPSU.dk

Dyr • Fællesskab • Faglighed

– din vej
til udvikling
og nye
muligheder



Grantoftegaard
øko-social virksomhed



PÅ STU ROSKILDE BYGGER MAN MERE END BÆNKE – MAN BYGGER EN MENINGSFULD FREMTID

// Christina Qvistgaard

En ny bæk i friske pridefarver har fået hæderspladsen uden for et af Center for Handicap mange værksteder. STU-eleverne Marcus og Bertil har været hovedpersoner i projektet – og de er tydeligt stolte over det færdige produkt

”Alle, der kommer her, siger noget om bænken,” fortæller Marcus. ”Vi har været med til at sørge for, at folk ikke skal stå op, når de venter.”

Stoltheden over at have været del af et ’rigtigt’ projekt med et synligt resultat deler de to elever med deres STU-kolleger og borgere i beskyttet beskæftigelse.

STU Roskilde deler adresse med Center for Handicap, hvor der er både pakkeri, montage, ejendomsservice og et stort smedeværksted. Lige ved siden af ligger

Alletiders Højskole med sit fokus på aktiviteter og samvær. Det er en lille verden fyldt med værksteder, grønne områder og små mødesteder – alt sammen forbundet af en følelse af nærhed.

Afdelingsleder Wendy Mobeck ser den fysiske placering som en stor fordel.

”Det gode ved at dele lokation er, at vi er tæt på hinanden også praktiskmæssigt. Vores unge kan komme i praktik i nærheden af skolen, inden de bliver sluset ud i den ’virkelige’ verden,” siger hun.

For mange unge er det trygheden, der tæller i starten.

”Det betyder ikke, at de skal være her i 20 år. De kan blive modnet og få en identitet, inden de skal videre. Det fungerer som en slags trinbræt,” forklarer Wendy Mobeck. Hun understreger, at førtidspension ikke er en livsdom, selv om mange forældre frygter det.

Hverdagslæring og drømme

Rundt om på området foregår der små projekter, der for de unge er store skridt.



Book en rundvisning
på vores hjemmeside

 **Klintebjerg
Efterskole**

Linjer:
Jagt, Natur & Fjord
Esport
Gastro
Håndværk & Design



www.klintebjerg-efterskole.dk

Pædagog Anne Bahn beskriver arbejdet som en blanding af læring og livsafklaring.

”Vi slukker ikke drømme her, men vi er med til at finde de drømme, der kan blive til virkelighed. Og de elever her, er en gruppe, man virkelig kan løfte meget,” siger hun.

Nogle elever indgår i Plante Patruljen, der passer plantekasser og bede og forskønner området.

”Det handler også om at vise andre, at vi godt kan noget, der er et rigtigt arbejde,” fortæller Anne.

Et venskab på tværs af alt

Inden for i STU-afdelingen møder vi Frederik og Benjamin. For dem har STU Roskilde ikke kun handlet om uddannelse, men om at finde hinanden.

”Det allerfedeste ved at gå på STU er, at jeg er blevet venner med Benjamin,” fortæller Frederik. ”Vi kunne bare mærke, at vi kunne lide mange af de samme ting. Vi var på ferie sammen i påsken, hvor vi tog helt til Hamburg. Vi planlagde turen selv, boede på hotel, sørgede for mad. Vi var i zoo og spillede moviegolf. Det var fedt at kunne sige, at vi selv havde været på ferie.”

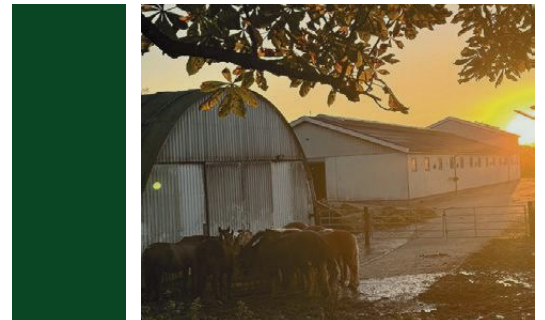
Nu drømmer de om Bornholm som næste destination. For dem er det, som Frederik siger, lige så vigtigt at have en ven, man kan stole på, som at lære nye færdigheder.

På STU Roskilde er det netop kombinationen af faglig udvikling, personlig modning og stærke fællesskaber, der gør stedet til mere end bare en skole – det er et sted, hvor livet tager form, én bænk, én plante og ét venskab ad gangen.



Hylke Ridecenter

OPLEV HESTE GENNEM SANSERNE I ET INKLUDERENDE FÆLLESSKAB



Hestehold - Ridning - Maskiner vedligehold - Praktisk landbrugsarbejde

Vi er et mindre uddannelsessted, der med sin ramme skaber et trygt og støttende miljø, hvor både social, personlig og faglig udvikling er i fokus. Vores læringsmiljø er præget af trygge og strukturerede rammer, der tilpasses efter den enkeltes behov og forudsætninger.

Hestene spiller en central rolle i at skabe ro og fokus, mens naturen og sanseintegration bidrager til en helhedsorienteret tilgang til den enkelte elev.

Vi arbejder målrettet med at udvikle hver enkelt elevs potentiale i et miljø, hvor inklusion i forpligtende fællesskaber er nøgleordet for trivsel, læring og udvikling.



Besøg os på **STU-portal**en, **Hylke Ridecenter**

Du kan også læse mere på hjemmesiden **www.hylke-ridecenter.dk**

Følg os på



Kontakt os på **mail@hylkeridecenter.dk** eller på **tlf. 2370 4101**

« På STU Roskilde bygger man mere...



LEDESTJERNEN

**STU, BESKÆFTIGELSE & BOLIGER
TILPASSET LIGE NETOP DIG!**

Hjerterummet
BIENS ØKORANDEN
LANDBRUGS-STU
Cafe BRÆTSPIL

WWW.LEDESTJERNENSTU.DK

Stu Højagergaard

– Plads til dig og dine drømme

Har du særlige interesser, du gerne vil dyrke sammen med andre, som brænder for det samme som dig? I Stu Højagergaard kan du bl.a. fordybe dig i:



Rollespil

Kom med ind i fantasiverdenen, styrk dine evner til at problemløse og lær om karakterudvikling. Vi har erfarne game masters – og du kan selv lære at blive game master. Vi har:

- **Bordrollespil:** Vi stiller materiale og en dygtig game master til rådighed inden for:
 - D&D (Forgotten Realms)
 - Warhammer 40K
 - Cyber Punk
- **Live rollespil (LARP):** Vi har fantastiske udeområder, du kan sy dine egne kostumer eller medbringe dine egne, og du kan blive introduceret til foreningslivet og lære andre rollespils entusiaster at kende



Japansk

Vores japanske underviser, Yuko, introducerer dig til japansk på mange forskellige måder:

- **Sprog:** Du lærer at kommunikere på japansk – med fokus på hiragana, katakana og kanji
- **Pop-kultur:** Vi arbejder med fx. cosplay, anime, yokai, samurai, ninja, japansk mytologi
- **Traditionel kultur:** Vi fokuserer på japansk kunsthåndværk, shodo. ocha (te ceremoni)
- **Udflugter:** Vi deltager i japanske arrangementer, fx Sakura festival og Shokunin Japansk Design festival



Dyr

Vi har minigrise, geder og kaniner på Højagergaard, som du kan være med til at passe og kæle med. Samværet og pasning af dyrene kan:

- Lære dig om dyr og pasning af dem
- Give ro og plads til fordybelse
- Stimulere sanserne
- Lære dig at tage ansvar for andre levende væsener

"Disse fag kan noget helt særligt. Det er her, de unge mødes i særlige fællesskaber, kan fordybe sig og opleve, at de vokser fagligt, socialt og personligt. Ofte er sådanne succesoplevelser startskuddet til en udvikling, der spreder sig til en række andre områder"

Søren Andersen,
daglig leder af Højagergaard



Mød os
på stand

26



En del af danske
erhvervsskoler

80% af vores elever
har job efter AspIT.

IT og uddannelse for unge med autisme

Kom til AspIT skolernes dag
hos AspIT den første lørdag i
september kl. 10-14 eller kontakt
os for et individuelt besøg.



Mange uddannelser har ikke det miljø, der gør, at du kan holde hverdagen ud. Det ved du. Og det ved vi. Derfor er AspIT noget helt andet. En særligt tilrettelagt uddannelse med IT i fokus. En uddannelse, der bliver tilpasset dig, med små klasser, ro og fred, stabilitet og tjek på tingene.

Så har du autisme, ADHD eller lignende og har det rigtigt godt med struktur og forudsigelighed, så er AspIT måske noget for dig. Måske er du vild med IT og måske har du ikke arbejdet så meget med det tidligere. Hvor meget du ved om IT, før du starter, er ikke så vigtigt. Det vigtige er, om du har lyst til at lære. Vi starter, hvor du er og finder vejen sammen.

I den sidste del af uddannelsen kommer du i praktik i en virksomhed, hvor du kommer til at afprøve det, du har lært på skolen. Og hvis alt går vel, vil du blive ansat i den virksomhed, du har været i praktik i.

AspIT findes på erhvervsskoler 8 steder i Danmark
– besøg en skole nær dig.

www.aspit.dk

