



DIMANCHE 12 AVRIL 2026

UNE **JOURNÉE**
SUR **L'HERBE**

— ÉCOCENTRE DE LA TAUPINAIS | GRATUIT —

Animations autour de la nature • Troc de plantes et graines

Marché de producteurs locaux • Repair café

Balades buissonnières et découverte du patrimoine

Plus d'infos sur ici.rennes.fr/evenements/


ille & Vilaine
LE PARTENAIRE


STAR
partenaire

 Ville de
RENNES

Illustration graphique : Vincent Lefebvre / Illustration - Photo : Emmanuel de Bretteville - 04_2024 - Rennes - 04 et sur les parcs de Rennes



Une journée
de printemps pour
découvrir la Prévalaye,
son histoire,
la nature, le jardinage
et les productions
paysannes
avec l'écocentre
de la Taupinais
et ses partenaires.

○ 10H30 | BALADE commentée
à VÉLO – 2H

Patrimoine fluvial à Rennes,
du mail Mitterrand à la Prévalaye
(Départ Mail François Mitterrand en face
l'immeuble Cap Mail)

○ 11H, 14H30 et 16H | BALADE – 45mn
Bains de forêt – immersion sensorielle

○ 11H30, 13H30, 14H30, 15H30, 16H30 | ATELIER
À PARTIR DE 6 ANS – 45 mn

Composition florale Ikebana
Art traditionnel japonais

○ 14H et 15H | BALADE - 1H
Les abeilles solitaires de la Taupinais

○ 15H | BALADE commentée – 2H
Découverte du patrimoine de la Prévalaye

○ 15H | RALLYE (en famille) – 1H30
Mission Hérisson

○ 15H | SPECTACLE (TOUT PUBLIC)
DÈS 6 ANS – 45 mn

En quoi c'est fait, la lune ?
Kamishibai enveloppant

○ 15H | ATELIER ENFANT
(À PARTIR DE 6 ANS) – 50mn
Chorale d'oiseaux

○ 15H30 | BALADE CONTÉE – 1H
Histoire d'arbres

○ 16H | SPECTACLE NATURALISTE
ET MUSICAL – 45 mn
Sève et Dune, la libre forêt

○ 16H30 | CONCERT – 1H
Electroplume – concert d'oiseaux autour
d'une batterie





◦ À PARTIR DE 11H

Troc aux plantes et aux graines

Vous pouvez apporter les vôtres

Le manège du Berger,
à énergie musculaire

Découverte des Aires Terrestres Éducatives

par les élèves des écoles Ile et Moulin
du Comte

Ateliers nature et jardinage

- > Aquarelle et croquis nature
- > Biodiversité cultivée
- > Compost, un cycle pour la terre
- > Grimpe d'arbres et écriture perchée
- > Découverte des abeilles mellifères
- > Jardiner avec le vivant
- > Les supers-pouvoirs des zones humid
- > Masques d'animaux
- > Musique verte
- > Oiseaux des haies
- > Plantes et fleurs des haies
- > Plantes godasses
- > Poissons migrateurs
- > Valoriser les ressources au jardin
- > Activités sportives



◦ À PARTIR DE 14 H

Jardins miniatures

Initiation au discgolf

Déambulations de Dame nature
et autres personnages

Repair'Café : ne plus jeter, mais réparer !

- > Réparation de petit matériel électroportatif
et électroménager
- > Couture recyclage
- > Entretien vélo

◦ ET AUSSI

Samedi 11 avril à 19h (ciné rencontre)

- > Le village qui voulait replanter des arbres,
de Brigitte Chevet

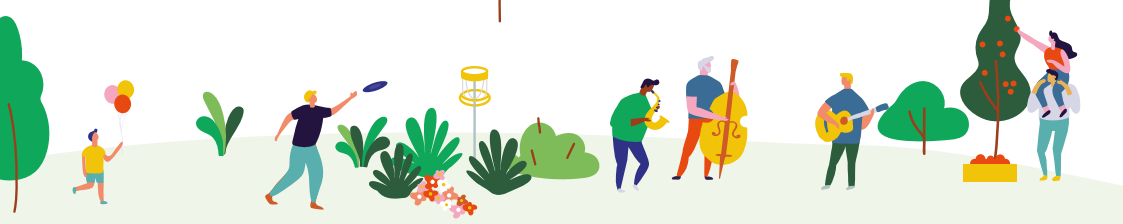


◦ À NOTER

Renseignements au 02 23 62 29 51

Inscriptions sur place ou par mail :
ecocentre-taupinais@ville-rennes.fr








Attention aux horaires : prévoir 10 mn
de marche du parking à la manifestation





• INFOS PRATIQUES

Accès

- > **À vélo :**  piste cyclable « *Apigné/écocentre* » depuis la station de métro  Cleunay. Chemin de halage depuis le centre-ville de Rennes.
 - > **En métro :**   station Cleunay, puis suivre les panneaux « *Journée sur l'herbe* » (15 mn de marche environ).
 - > **En voiture :** sortie Cleunay, puis direction Préalaye / Apigné (route de Sainte Foix).
 Parking sur la zone de la fête du cheval, à 10 mn de l'écocentre.
 - > **Pour les personnes à mobilité réduite :**  parking de l'écocentre.
- 



• UN ÉVÉNEMENT ORGANISÉ AVEC

La Ville de Rennes, les élèves des écoles Ille et Moulin du Comte, les 3 maisons, Adapei 35, Artoutaï, Arzhella, l'ASPAS, la Basse Cour, Bretagne Vivante, Chers Wood, Brigitte Chevet, Clairière Commune, le Collectif Cui cui, le Comité de Quartier de Cleunay, Destination Rennes, Patrick Dumont, Eau et Rivières de Bretagne, Electroplume, Les Embobineuses, La ferme du Turfu, Ikebana Ohara Rennes, INRAE, les Jardins familiaux de la Préalaye, le Jardin des Mille Pas, Jardin naturel et Bains de forêt, Les Jardinets de Saint Cyr, Là-Haut, la LPO Bretagne, le Manège du Berger, Geneviève Merret, La Nature en Ville, les Petits Débrouillards de Bretagne, les Planteurs du Boizh'éloups, Rennes du Compost, Rennes Métropole, Rhoazon Discgolf, Diane Schmidt, la Société d'Horticulture d'Ille et Vilaine, Wild Bretagne, Zarmine et les producteurs locaux.