

nr. 006
LATO 24



wydanie specjalne

EXP-design



TAPETY ŚCIENNE

Metamorfoza Twojego mieszkania

TKANINY LNIANE DO DEKORACJI

naturalny wybór dla Twojego domu

OZDOBY Z BETONU ARCHITEKTONICZNEGO

Nowy wymiar dekoracji



4



124



30



84

110



Kino domowe w mieszkaniu

4

stwórz swoją przestrzeń filmową

Deszczownica do łazienki

30

praktyczny przewodnik do idealnego prysznica

Sauna karbonowa

84

Nowoczesność i relaks w Twoim domu

Doniczki ażurowe

110

Stylowy detal w Twoim domu

Oświetlenie łazienkowe

124

co warto wiedzieć?



W tym wydaniu:

Kino domowe w mieszkaniu	04
Wybór odpowiedniego klimatyzatora	10
Ochrona drewnaolejem lnianym	18
Domowy osprzęt elektryczny klasy premium	24
Deszczownica do łazienki	30
Ozdoby z betonu architektonicznego	38
Zalety domów szkieletowych	44
Rolety rzymskie faliste	52
Armatura w stylu retro	58
Tapety ściienne	64
Automatyka do bram	72
Rośliny doniczkowe jako dekoracja tarasu	78
Sauna karbonowa	84
Instalacji fotowoltaicznej do domu	92
Tkaniny lniane do dekoracji wnętrz	102
Doniczki ażurowe	110
Porcelana jako prezent	116
Oświetlenie łazienkowe	124
Parkiet ułożony w jodełkę francuską	132



Kino domowe
w mieszkaniu - stwórz
swoją przestrzeń
filmową.

Jak zaaranżować idealne miejsce na
seanse filmowe.

Kino domowe w mieszkaniu to marzenie wielu z nas. Odkryj, jak zaaranżować własną przestrzeń filmową, wybierz odpowiedni sprzęt i dodatki, które stworzą idealny klimat do oglądania ulubionych filmów.

Początek przygody z kinem domowym.

Pamiętam, jak z fascynacją oglądałem ekrany kinowe, przenoszące mnie w zupełnie inny świat. Dziś marzenie o własnej, magicznej przestrzeni filmowej może stać się rze-

czywistością w zaciszu naszego mieszkania. Kino domowe w mieszkaniu to nie tylko możliwość zobaczenia ulubionego filmu w najlepszej jakości obrazu i dźwięku, ale także szansa na stworzenie miejsca, które będzie odzwierciedleniem naszych





pasji i gustów. Rozpoczęcie tej przygody wymaga pewnych przygotowań – od wyboru odpowiedniego miejsca, przez decyzję o technologicznym wyposażeniu, aż po stworzenie przytulnej atmosfery. Planując kino domowe w mieszkaniu, warto pamiętać, że każdy element ma znaczenie, a komfort i estetyka idą w parze, by każdy seans był niezapomnianym przeżyciem.

Wybór sprzętu do kina domowego w mieszkaniu.

Kiedy już określisz, jak ma wyglądać Twoje kino domowe w mieszkaniu, przychodzi kluczowy moment – dobór sprzętu. Wybierając urządze-

nia, zwróć uwagę na jakość dźwięku i obrazu, które są niezbędne do zapewnienia prawdziwie kinowych wrażeń. Telewizor czy projektor? To zależy od Twoich preferencji i możliwości przestrzennych. Projektor z ekranem zapewni większą powierzchnię obrazu, ale nowoczesne telewizory oferują fantastyczne rozdzielczości i technologie obrazu. Nie zapomnij o odpowiednim systemie audio – soundbar, kolumny głośnikowe czy może zestaw kina domowego 5.1? Wybór zależy od wielkości pokoju i preferowanego przez Ciebie efektu dźwiękowego. Pamiętaj, że kino domowe w mieszkaniu to nie tylko sprzęt, ale również bezpieczna instalacja

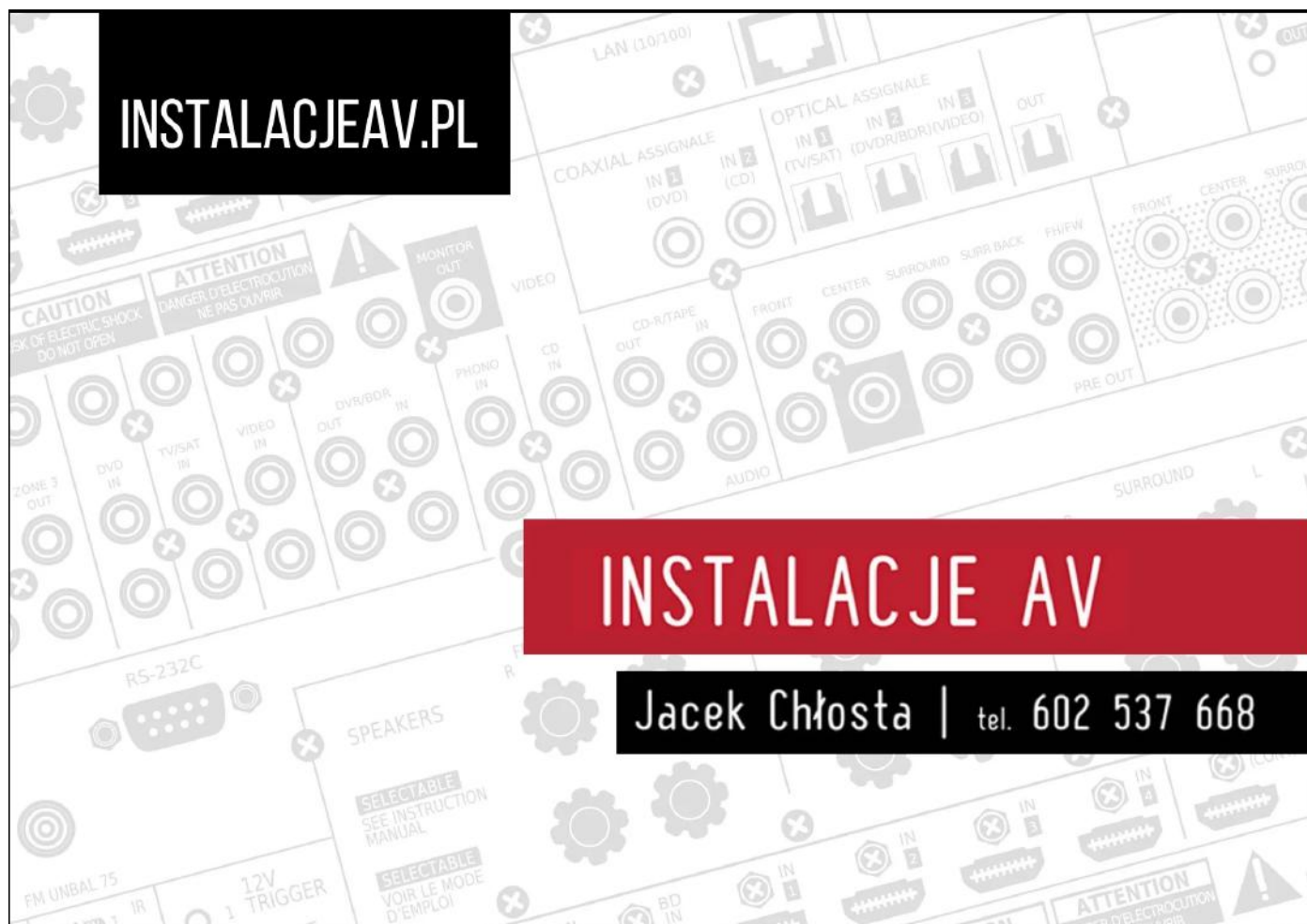
elektryczna. W tym miejscu warto przypomnieć o artykule **Ile kosztuje przegląd instalacji elektrycznej w domu?**, który podpowie Ci, jak zabezpieczyć swój dom przed nieoczekiwanymi awariami. Kolejnym krokiem będzie dopasowanie mebli oraz akcesoriów, które umilą korzystanie z Twojego kina, ale o tym już w następnych akapitach.

Dekoracje

i akcesoria dopełniające klimat.

Kino domowe w mieszkaniu to nie tylko sprzęt, ale i atmosfera, która

sprawia, że seans filmowy staje się wyjątkowym doświadczeniem. Zastanówmy się więc, jakie dekoracje i akcesoria mogą dopełnić klimat naszej prywatnej sali kinowej. Miękkie pledy, wygodne poduszki i zaciemniające zasłony to dopiero początek. Ciekawym pomysłem może być stworzenie motywu przewodniego, na przykład w stylu ulubionej epoki filmowej lub nawiązujące do klasyków kina. Plakaty z ulubionymi filmami, stylizowane półki na kolekcje DVD czy blu-ray, a nawet mała gablota na filmowe pamiątki – każdy detal ma



INSTALACJEAV.PL

INSTALACJE AV

Jacek Chłosta | tel. 602 537 668



znaczenie. Nie zapominajmy o oświetleniu – delikatne lampki LED mogą stworzyć intymną atmosferę i nie zakłócać obrazu. Kino domowe w mieszkaniu to Twoja przestrzeń, więc śmiało wyraż siebie poprzez dekoracje, które będą nie tylko uzupełnieniem, ale i osobistym akcentem.

Kino domowe w mieszkaniu - funkcjonalność i komfort.

Kino domowe w mieszkaniu to nie tylko wrażenia wizualne i dźwiękowe, ale również komfort i funkcjonalność. Zastanawiając się nad najlepszym rozmieszczeniem mebli, warto wy-

brać takie, które pozwolą na wygodne oglądanie filmów, np. rozkładane sofy czy fotele z regulacją oparcia. Nie zapomnij o stoliku pod przekąski czy odpowiednim oświetleniu, które można przyciemnić, tworząc intymną atmosferę. Warto zastanowić się nad akustyczną izolacją pomieszczenia, aby dźwięki z Twojego kina domowego nie zakłócały spokoju innych domowników. Pamiętaj również o praktycznych detalach, jak choćby łatwo dostępne gniazdko elektryczne - w tym kontekście, jeśli chcesz uniknąć plątaniny kabli, zerknij na artykuł **Instalacja elektryczna bezpuszkowa - nowy trend w aranżacji**, który wprowadzi Cię w świat nowoczesnych

rozwiązań instalacyjnych. Funkcjonalność kina domowego w mieszkaniu to także łatwość obsługi sprzętu - warto zainwestować w uniwersalne piloty lub systemy inteligentnego domu, dzięki którym wszystko będziesz miał pod kontrolą jednym kliknięciem.

Podsumowanie i zaproszenie do dalszego odkrywania.

Kino domowe w mieszkaniu to nie tylko kwestia estetyki, ale przede wszystkim funkcjonalności i komfortu. Zwracając uwagę na praktyczne aspekty, jak rozwiązania instalacyjne, warto zadbać o to, aby sprzęt był nie tylko wysokiej jakości, ale także od-

powiednio zintegrowany z wnętrzem. Dzięki temu nasze kino domowe w mieszkaniu stanie się prawdziwym azylem dla miłośnika filmów, a każdy seans przeistoczy się w niezwykle doznanie. Nie zapominajmy o wygodnych fotelach, które zapewnią nam komfort podczas długich maratonów filmowych. Jeśli szukasz profesjonalnej pomocy w stworzeniu takiego miejsca, polecam **grupę maniaków techniki audio-video**, którzy z pewnością doradzą ci najlepsze rozwiązania dostosowane do Twoich potrzeb i wymagań. Ich doświadczenie i indywidualne podejście do każdego projektu sprawią, że Twoje kino domowe stanie się idealne pod każdym względem.





Wybór odpowiedniego klimatyzatora do Twojego domu

Znajdź idealny klimatyzator, który spełni Twoje oczekiwania

Wybór odpowiedniego klimatyzatora może być trudnym zadaniem. W tym artykule pomogę Ci zrozumieć, na co zwrócić uwagę, aby wybrać idealny model dla Twojego domu. Zastanówmy się razem nad najważniejszymi aspektami, które powinny wpłynąć na Twoją decyzję.

Dlaczego warto zainwestować w klimatyzator

Zastanawiasz się, dlaczego warto zainwestować w klimatyzator? Komfort termiczny to jeden z kluczowych elementów wpływających na nasze

samopoczucie w domu. W upalne dni klimatyzator może okazać się zbawienny, a także pozwolić na lepszy sen i wydajność w ciągu dnia. Warto jednak pamiętać, że wybór odpowiedniego klimatyzatora to nie





tylko kwestia ceny, ale przede wszystkim funkcjonalności i dopasowania do naszych potrzeb. Przy wyborze klimatyzatora ważne jest, aby zwrócić uwagę na jego moc chłodniczą, aby mógł skutecznie schłodzić przestrzeń, w której będzie zamontowany. Innym istotnym aspektem jest efektywność energetyczna urządzenia, która wpłynie na nasze rachunki za prąd. Warto również zastanowić się nad dodatkowymi funkcjami, takimi jak tryb snu, programator czasowy, czy możliwość sterowania zdalnego. Wszystkie te elementy mogą znacząco poprawić komfort użytkowania klimatyzatora. Podsumowując, inwestycja w klimatyzator to decyzja,

która przyniesie korzyści zarówno w krótkim, jak i długim okresie czasu.

Wybór odpowiedniego klimatyzatora - kluczowe parametry

Wybór odpowiedniego klimatyzatora to proces, który wymaga uwzględnienia kilku kluczowych parametrów. Przede wszystkim, zwróć uwagę na moc chłodniczą urządzenia, która powinna być dostosowana do wielkości pomieszczenia, w którym planujesz zamontować klimatyzator. Zbyt mała moc może skutkować niewystarczającym schłodzeniem, natomiast zbyt duża - niepotrzebnym zużyciem energii. Kolejnym

istotnym parametrem jest efektywność energetyczna klimatyzatora, oznaczana zwykle jako EER (Energy Efficiency Ratio) lub SEER (Seasonal Energy Efficiency Ratio).

Im wyższa wartość, tym urządzenie jest bardziej energooszczędne, co przekłada się na niższe rachunki za prąd. Warto też zwrócić uwagę na poziom hałasu emitowanego przez klimatyzator, szczególnie jeśli planujesz montaż w sypialni lub pokoju dziennym. Dodatkowe funkcje, takie jak tryb snu, programator czasowy

czy możliwość sterowania zdalnego, mogą znacząco podnieść komfort użytkownika klimatyzatora. Warto również zapoznać się z naszym artykułem na temat **Zabudowa panelowa: stylowy sposób na nowoczesne wnętrza**, gdzie znajdziesz więcej inspiracji dotyczących aranżacji wnętrz.

Montaż i serwisowanie klimatyzatora

Montaż klimatyzatora to kluczowy element, który wpływa na jego efektywność i trwałość. Nawet najlepszy klimatyzator nie będzie działał



KOMFORT HOME
klimatyzacja na miarę

KLIMATYZACJA - WENTYLACJA - POMPY CIEPŁA

K O M F O R T H O M E . P L



prawidłowo, jeśli zostanie źle zamontowany. Dlatego ważne jest, aby montaż powierzyć doświadczonym fachowcom, którzy zadbają o prawidłowe podłączenie i ustawienie urządzenia.

Montaż powinien uwzględniać odpowiednie miejsce instalacji, tak aby klimatyzator mógł równomiernie rozprowadzać chłodne powietrze po całym pomieszczeniu. Ważne jest także regularne serwisowanie klimatyzatora, co pozwoli na utrzymanie jego wysokiej efektywności i długowieczności. Regularne czyszczenie filtrów oraz kontrola stanu technicznego urządzenia pozwolą uniknąć niespodzie-

wanych awarii i przedłużyć żywotność klimatyzatora. Warto również pamiętać o sezonowych przeglądach, szczególnie przed okresem letnim, kiedy klimatyzator będzie intensywnie eksploatowany. Podsumowując, prawidłowy montaż i regularne serwisowanie to kluczowe elementy, które zapewnią długotrwałe i efektywne działanie klimatyzatora.

Wybór odpowiedniego klimatyzatora a estetyka wnętrza

Wybór odpowiedniego klimatyzatora to nie tylko kwestie techniczne, ale także estetyczne. Klimatyzator jest przecież elementem wyposażenia wnętrza, który powinien

harmonizować z jego stylem. Na rynku dostępne są różne modele klimatyzatorów, które różnią się nie tylko parametrami technicznymi, ale także designem. Możemy znaleźć klimatyzatory w różnych kolorach i kształtach, które mogą stać się ciekawym elementem dekoracyjnym. Ważne jest, aby klimatyzator nie zważał na estetykę wnętrza, ale ją uzupełniał.

Warto zwrócić uwagę na modele, które można zabudować lub zamontować w mniej widocznym miejscu, co pozwoli na zachowanie spójności aranżacji wnętrza. Ciekawym rozwiązaniem może być wybór klimatyzatora w minimalistycznym stylu, który będzie pasował do nowoczesnych wnętrz. Jeśli interesują Cię tematy związane z aranżacją wnętrz, polecam nasz artykuł **Klasyczny kominek w salonie - serce Twojego wnętrza**, gdzie znajdziesz wiele inspiracji dotyczących klasycznych aranżacji.

Gdzie kupić odpowiedni klimatyzator

Kiedy już wiesz, na co zwrócić uwagę przy wyborze klimatyzatora, pozostaje jeszcze kwestia, gdzie go kupić. Warto wybrać sprawdzony sklep, który oferuje szeroki wybór modeli i profesjonalne doradztwo. Jednym z takich miejsc jest **Komforthome**. Oferują oni szeroki asortyment klimatyzatorów, które z pewnością spełnią Twoje oczekiwania. Możesz liczyć na pomoc w doborze odpowiedniego modelu oraz fachowy montaż. Dzięki temu masz pewność, że wybrany klimatyzator będzie działał efektywnie i długo. Komforthome oferuje również regularne serwisowanie, co jest kluczowe dla utrzymania klimatyzatora w dobrej kondycji przez lata. Podsumowując, warto zwrócić się do specjalistów, którzy pomogą w wyborze i montażu klimatyzatora, aby cieszyć się komfortem termicznym przez cały rok.





WEJDŹ NA MOJEWNETRZA.PL
DO DZIAŁU AKCESORIA



WEJDŹ NA [MOJEWNETRZA.PL](https://mojewnetrza.pl)
DO DZIAŁU AKCESORIA



Ochrona drewna olejem Inianym – natura w domowym zaciszu.

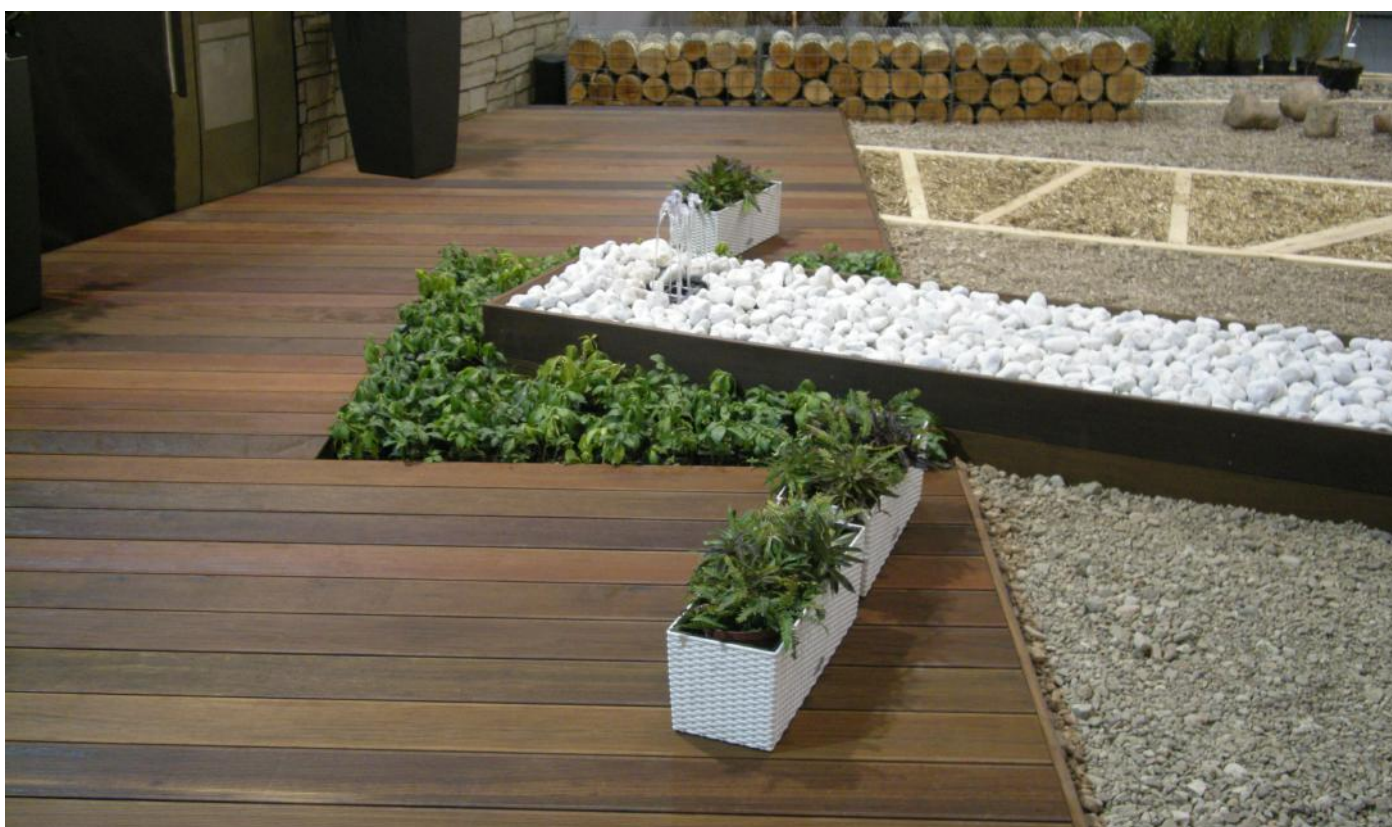
Jak olej Iniany dba o nasze
drewniane powierzchnie?

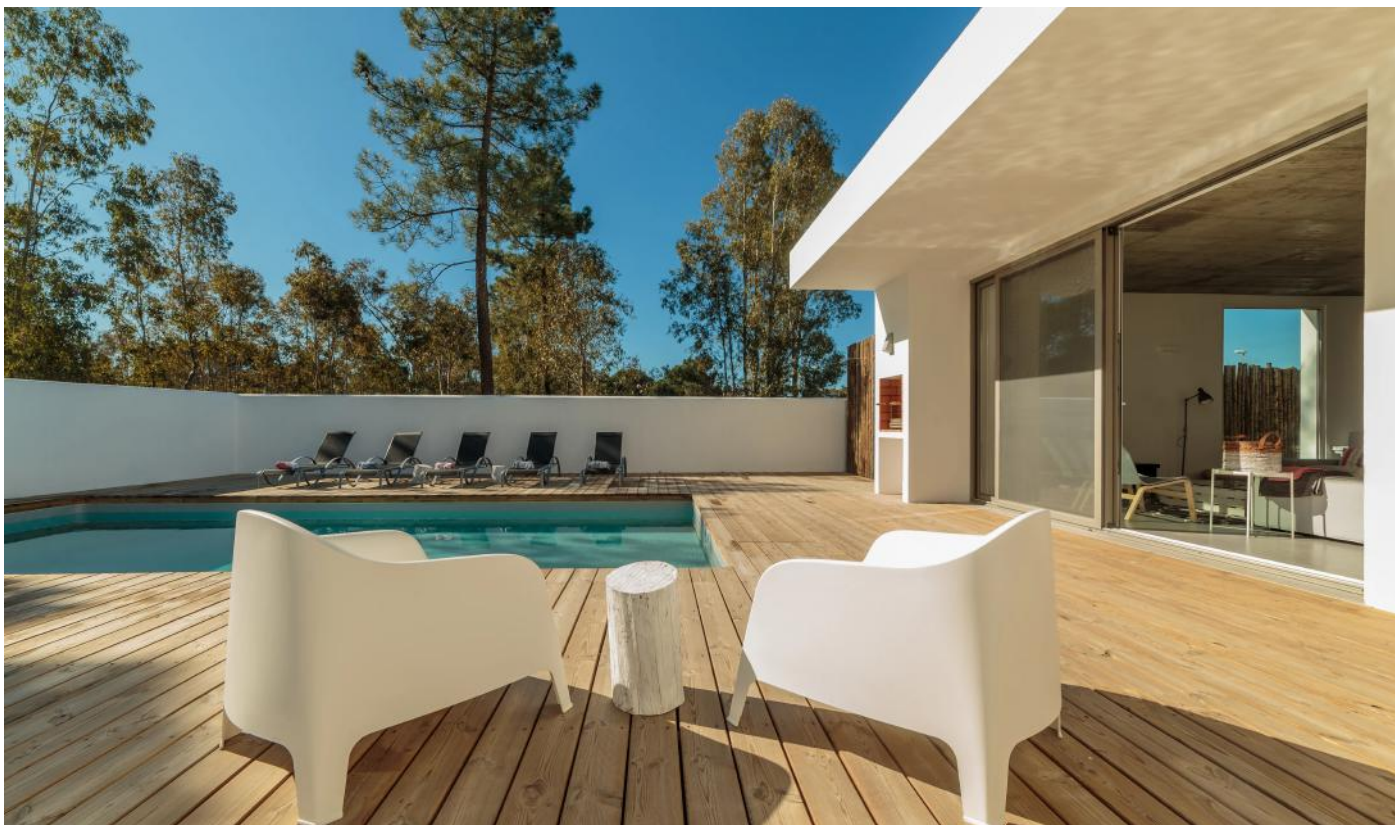
Drewno to materiał, który wnosi do domów ciepło i naturalny urok, a odpowiednia pielęgnacja jest kluczem do jego długowieczności.

Zakočaj się w naturalnych metodach konserwacji.

Kiedy myślę o domowym zaciszu, od razu przychodzi mi na myśl ciepło naturalnego drewna, które otacza mnie z każdej strony. Ochrona drewna olejem lnianym to coś

więcej niż zwykłe konserwowanie powierzchni – to prawdziwa deklaracja miłości do natury. Używając oleju lnianego, stawiam na ekologiczne rozwiązanie, które nie tylko podkreśla piękno drewnianych mebli, ale i znacząco przedłuża ich żywotność. Czy wiesz, że ochrona drewna olejem





Inianym to jedna z najstarszych i najbardziej sprawdzonych metod konserwacji? Ten naturalny produkt wnika głęboko w strukturę drewna, zabezpieczając je przed wilgocią i szkodliwym działaniem czasu, a jednocześnie pozostawiając drewno 'oddychające'. To rozwiązanie, które jest zarówno proste, jak i mistrzowskie w swojej prostocie. Dlaczego więc nie zakochać się w tej naturalnej metodzie, która sprawdzi się w każdym wnętrzu?

Ochrona drewna olejem Inianym

Wchodząc w świat domowych remontów i dekoracji, pragniemy, aby nasze drewniane powierzchnie wy-

glądały pięknie i były odpowiednio zabezpieczone. Ochrona drewna olejem Inianym to jedna z metod, która zyskuje na popularności nie bez powodu. Aplikacja oleju Inianego na drewno nie tylko podkreśla jego naturalną teksturę i kolor, ale także tworzy ochronną warstwę, która zapobiega wnikaniu wilgoci i zanieczyszczeń. To praktyczne zastosowanie pozwala na łatwe utrzymanie drewnianych powierzchni w idealnym stanie na lata. Jeżeli interesujesz się również innymi materiałami w wystroju wnętrz, polecam Ci artykuł **Beton architektoniczny - ponadczasowy trend we wnętrzach**, który wprowadzi Cię w świat surowej

elegancji betonu. Ochrona drewna olejem Inianym jest niezwykle prosta – wystarczy czysta szmatka lub pędzel, aby równomiernie rozprowadzić olej na powierzchni, po czym pozostawić do wyschnięcia. Regularne stosowanie tej metody zapewnia, że drewniane elementy w Twoim domu będą przez wiele lat wyglądały jak nowe.

Kiedy olej Iniany staje się twoim sprzymierzeńcem.

Zastanawiasz się, w jakich sytuacjach ochrona drewna olejem Inia-

nym może okazać się absolutnym must-have w pielęgnacji Twoich drewnianych skarbów? Oto moment, kiedy ten naturalny produkt wkracza z gracją. Kiedy zależy Ci na wydobyciu głębi barw i struktury drewna, olej Iniany jest tym, co pozwala materiałowi oddychać i jednocześnie chroni go przed działaniem czynników zewnętrznych. To właśnie wtedy, gdy poszukujesz sposobu na zabezpieczenie nowo zakupionych, surowych mebli lub chcesz odświeżyć te, które mają już swoją historię, ochrona drewna olejem Inianym staje się





Twoim sprzymierzeńcem. Dzięki niemu, zamiast maskować naturalne piękno drewna, podkreślasz je, dając meblom i podłogom szansę na długie i zdrowe życie.

Ochrona drewna olejem Inianym - idealny wybór dla twojego domu.

Wyobraź sobie, że wchodzisz do swojego wymarzonego domu, gdzie każdy detal odzwierciedla Twoją miłość do naturalnych materiałów. Ochrona drewna olejem Inianym to nie tylko trend ekologiczny, ale przede wszystkim sposób na zachowanie piękna i trwałości naszych drewnianych skarbów. Ten złoty eliksir, pozyskiwany z nasion Inu, potrafi

w niesamowity sposób penetrować w głąb drewna, chroniąc je przed wilgocią i szkodliwym działaniem czasu. Przy okazji, jeśli marzysz o domu, który cały rok będzie emanował ciepłem i spokojem, zajrzyj do artykułu [Całoroczne domy z drewna - twoja oaza spokoju](#), który pięknie uzupełni temat. Ale wracając do ochrony drewna olejem Inianym, jest to idealny wybór dla Twojego domu ze względu na to, że olej nie zamyka porów drewna, a przy tym zachowuje jego 'oddychające' właściwości. Dodatkowo, olej Iniany podkreśla kolor i strukturę drewna, sprawiając, że każdy mebel czy podłoga staje się unikatowa i pełna charakteru. To

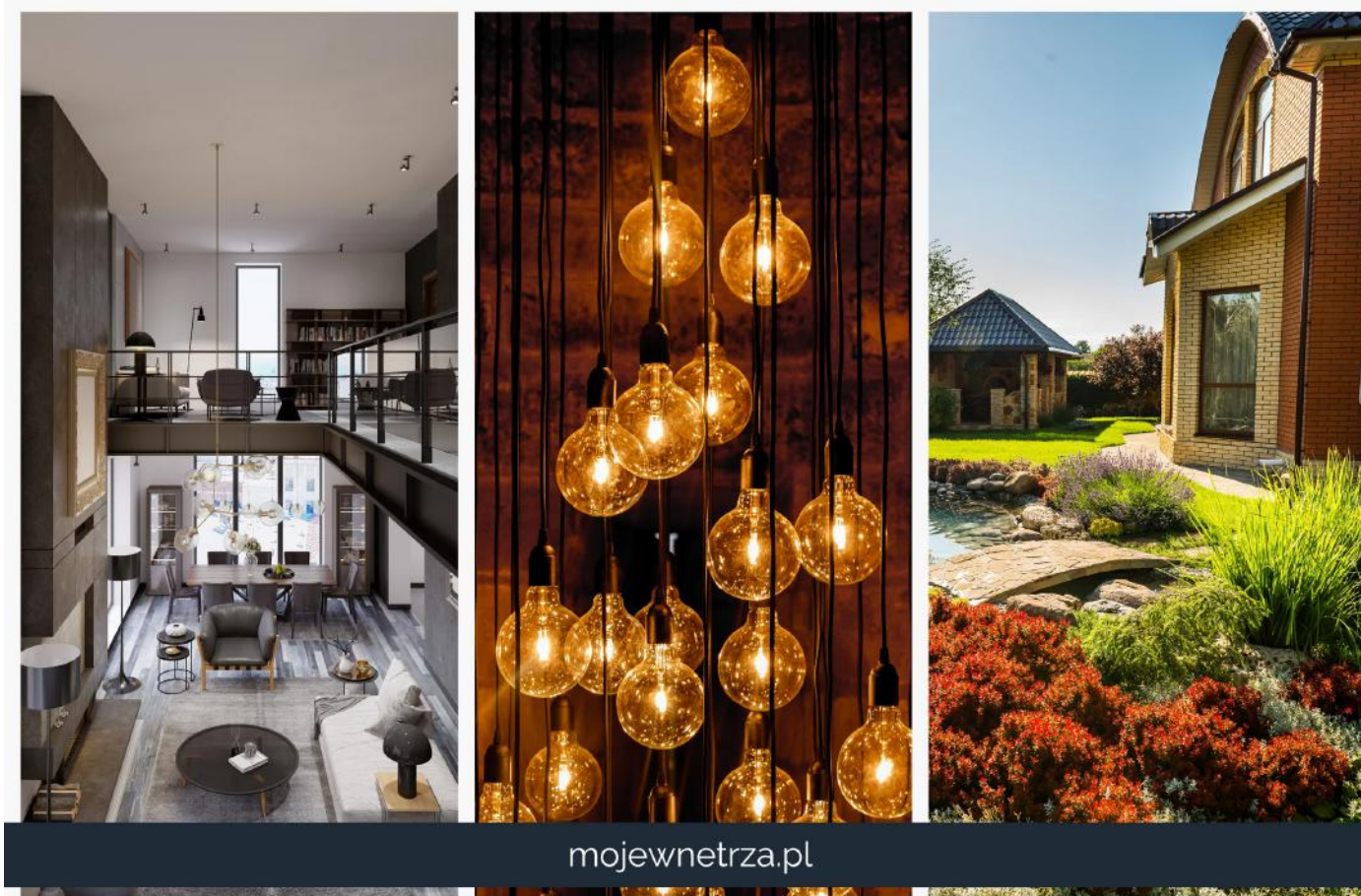
rozwiązanie, które pokochasz za praktyczność i efekt 'wow' w Twoim domowym zaciszu.

Podsumowanie

- dlaczego warto sięgnąć po olej Iniany.

Ochrona drewna olejem Inianym nie jest tylko chwilową tendencją, to długofalowa inwestycja w piękno i trwałość naszych drewnianych skarbów. Sięgając po ten naturalny środek, nie tylko wydobywamy głębię kolorów i strukturę drewna, ale również zapewniamy mu skuteczną barierę przed wilgocią, zabrudzeniami

oraz uszkodzeniami mechanicznymi. Nie możemy zapomnieć, że stosując olej Iniany, wybieramy zdrowie - jest on bezpieczny dla nas i dla środowiska. Dla tych, którzy poszukują wysokiej jakości produktów do ochrony drewna olejem Inianym, polecam odwiedzić sklep internetowy koopmans.pl, gdzie znajdziemy ofertę na środki do ochrony i impregnacji drewna, utrzymujące naturalny wygląd i odporność materiału. Ochrona drewna olejem Inianym, to wybór, który sprawdzi się w każdym domu, podkreślając jego unikalny charakter i ciepło naturalnych materiałów.





Zaopatrz się
w domowy osprzęt
elektryczny klasy
premium.

Jak wyposażenie elektryczne
wpływa na komfort mieszkania.

Domowy osprzęt elektryczny klasy premium to sekret komfortowego i stylowego mieszkania. W tym artykule opowiem Ci, jak wybrać najlepsze urządzenia, które wpłyną na jakość Twojego codziennego życia. Dowiesz się również, jak nowoczesne technologie mogą ułatwić codzienne czynności i przynieść luksus do Twojego domu.

Wstęp do świata luksusu.

Kiedy myślę o urządzeniu swojego mieszkania, zawsze stawiam na jakość i styl. Wybierając domowy osprzęt

elektryczny klasy premium, inwestuję nie tylko w estetykę, ale również w komfort i wygodę na co dzień. Eleganckie przełączniki, designerskie





lampy i inteligentne systemy zarządzania energią, to tylko niektóre z elementów, które mogą całkowicie odmienić oblicze naszego wnętrza. Domowy osprzęt elektryczny klasy premium to przede wszystkim synonim nowoczesności i technologii, których nie znajdziemy w standardowych rozwiązaniach. Czy zastanawiałeś się kiedyś, jak wielką różnicę może zrobić w Twoim życiu surround system dopasowany do akustyki pomieszczenia? A może marzy Ci się inteligentny odkurzacz, który sam zadba o czystość podczas Twojej nieobecności? W tym artykule przybliżę Ci świat luksusowych rozwiązań, które sprawią, że każdego dnia będzie-

sz czuć się wyjątkowo w swoim własnym domu.

Domowy osprzęt elektryczny klasy premium - dlaczego warto?

Zastanawiasz się, dlaczego domowy osprzęt elektryczny klasy premium może być właśnie tym, czego potrzebujesz? Komfort, niezawodność i design to tylko niektóre z korzyści, które niesie za sobą inwestycja w wysokiej jakości sprzęt elektryczny. Wybierając urządzenia z górnej półki, płacisz nie tylko za elegancki wygląd, ale przede wszystkim za zaawansowane technologie, które sprawiają, że Twój dom staje się inteligentniejszy i bardziej

energooszczędny. A pomyśl o tym, jak ważne w dzisiejszych czasach jest posiadanie niezawodnych urządzeń, które uczynią życie łatwiejszym i bardziej komfortowym. Pamiętaj także o tym, jak doskonałe oświetlenie potrafi zmienić oblicze każdego pomieszczenia - zainspiruj się czytając nasz artykuł **Oświetlenie punktowe - nowoczesność i funkcjonalność**, aby dowiedzieć się więcej na ten temat. Inwestując w domowy osprzęt elektryczny klasy premium, decydujesz się na trwałość i estetykę, które będą cieszyć oko i służyć

przez lata. Niezależnie od tego, czy potrzebujesz zaawansowanego systemu audio, inteligentnych systemów oświetleniowych czy nowoczesnych urządzeń kuchennych, pamiętaj, że jakość idzie w parze z długotrwałym zadowoleniem z użytkowania.

Nowoczesne technologie w domowym zaciszu.

Zapraszam Cię do świata, gdzie domowy osprzęt elektryczny klasy premium integruje się z nowoczesnymi technologiami, aby stworzyć

LUMIART



NASZE LAMPY KREUJĄ ATMOSFERĘ PRZESTRZENI

WWW.LUMIART.COM.PL



przestrzeń, w której komfort i funkcjonalność idą w parze z najnowszymi trendami. Wyobraź sobie inteligentne oświetlenie, które dostosowuje intensywność światła do pory dnia lub nastroju, zaawansowane systemy audio, które możesz obsługiwać za pomocą głosu, czy smart gniazdka, umożliwiające zdalne zarządzanie energią w Twoim domu. Domowy osprzęt elektryczny klasy premium to nie tylko lepsza jakość i trwałość, ale przede wszystkim integracja z ekosystemem inteligentnego domu. Dzięki temu, możemy cieszyć się nie tylko estetyką i wytrzymałością, ale także funkcjami, które przekładają się na realną poprawę jakości nasze-

go życia codziennego. To właśnie nowoczesne technologie sprawiają, że nasz dom staje się nie tylko miejscem do życia, ale prawdziwym centrum zarządzania naszym komfortem i bezpieczeństwem.

Domowy osprzęt elektryczny klasy premium - przykłady zastosowania.

Wyobraź sobie, że wracasz do domu po długim dniu pracy i przywita Cię ciepło, automatycznie dostosowane oświetlenie, które nie tylko tworzy przytulną atmosferę, ale również zmniejsza zużycie energii. To właśnie oferuje domowy osprzęt elektryczny klasy premium.

W kuchni, innowacyjny system kawiarki integruje się z Twoim smartfonem, pozwalając na zaparzenie idealnej kawy jeszcze przed wstaniem z łóżka. A co powiesz na inteligentne gniazdko, które możesz kontrolować zdalnie, zabezpieczając dom i oszczędzając energię?

Przykłady zastosowania domowego osprzętu elektrycznego klasy premium są nieograniczone i mogą zmienić każde pomieszczenie w prawdziwie inteligentne środowisko. Nie zapomnij sprawdzić również naszego artykułu **Inteligentne oświetlenie domu - klucz do wygody i stylu**, w którym dokładniej opisujemy, jak nowoczesne technologie oświetleniowe mogą wpłynąć na wygodę i estetykę Twoich wnętrz. Domowy osprzęt elektryczny klasy premium może również zaoferować systemy bezpieczeństwa, które z łatwością zarządzisz przez aplikację na telefonie, dając Ci spokój ducha, gdy jesteś poza domem.

Podsumowanie

Odkrywając świat domowego osprzętu elektrycznego klasy premium, z pewnością dostrzegłeś, jak znacząco potrafi on wpłynąć na komfort i funkcjonalność Twojego mieszkania. Stawiając na jakość i innowacje, możesz przekształcić swoje cztery ściany w inteligentną przestrzeń, która zaskakuje nie tylko wyszukany stylem, ale również niesamowitą wygodą użytkowania. Zastanawiasz się, gdzie można znaleźć sprzęt, który właśnie poznaliśmy? Polecam **LUMIART**, miejsce, które nie tylko inspiruje, ale i oferuje szeroki wybór sprzętu, o którym była mowa. Oczywiście, podróż w krainę domowego osprzętu elektrycznego klasy premium dopiero się rozpoczyna. W kolejnych akapitach zapraszam Cię do dalszego odkrywania możliwości, jakie niesie ze sobą ta wyjątkowa kategoria produktów, abyś mógł jeszcze pełniej cieszyć się z doskonałości swojego domowego świata.





Deszczownica do łazienki: praktyczny przewodnik do idealnego prysznica

Jak wybrać i zamontować deszczownicę do łazienki.

Deszczownica do łazienki to świetne rozwiązanie, które sprawi, że każda kąpiel stanie się prawdziwą przyjemnością. Sprawdź, jak wybrać odpowiednią deszczownicę, jakie są jej zalety oraz jak ją zamontować.

Dlaczego warto zainwestować w deszczownicę?

Deszczownica to doskonałe rozwiązanie dla każdej łazienki, zwłaszcza jeśli marzy Ci się luksusowy relaks pod prysznicem. Jej główną zaletą jest to, że zapewnia równomier-

ne rozprowadzanie wody na całej powierzchni ciała, co przypomina delikatny deszcz. Dzięki temu każda kąpiel staje się wyjątkowym przeżyciem. Deszczownice są również doskonałym wyborem do łazienek urządzonych w nowoczesnym stylu,





ponieważ dodają im elegancji i luksusu. Warto także zwrócić uwagę na ich praktyczność – są łatwe w montażu oraz dostępne w różnych kształtach i rozmiarach, co pozwala dopasować je do każdej łazienki. Co więcej, deszczownica do łazienki może być wyposażona w dodatkowe funkcje, takie jak podświetlenie LED czy funkcje masażu, co dodatkowo zwiększa komfort korzystania z prysznicza. Nie zapominajmy również o aspekcie ekologicznym – wiele modeli deszczownic jest zaprojektowanych tak, aby zużywać mniej wody, co przekłada się na niższe rachunki. Tak więc, jeśli szukasz sposobu na poprawę jakości swojego

codziennego prysznicza, deszczownica z pewnością spełni Twoje oczekiwania.

Jak wybrać idealną deszczownicę do łazienki?

Wybór odpowiedniej deszczownicy do łazienki może być wyzwaniem, zwłaszcza przy tak wielu dostępnych opcjach. Przede wszystkim warto zwrócić uwagę na materiał, z którego jest wykonana. Najlepsze deszczownice są zazwyczaj wykonane ze stali nierdzewnej lub mosiądzu, co zapewnia ich trwałość i odporność na korozję. Kolejnym ważnym aspektem jest rozmiar deszczownicy – większe modele oferują bardziej równomierne

rozłożenie wody, co zwiększa komfort kąpieli. Istotne są również dodatkowe funkcje, takie jak regulacja strumienia wody, która pozwala dostosować intensywność prysznica do własnych preferencji. Jeśli zależy Ci na ekologicznym rozwiązaniu, warto zwrócić uwagę na deszczownicę z funkcją oszczędzania wody. W środku akapitu polecam artykuł [Filtracja wody w domu - klucz do świeżości i zdrowia](#). Oczywiście, nie zapominajmy także o estetyce – deszczownica powinna pasować stylem i kolorystyką do reszty łazien-

ki. Warto także zwrócić uwagę na sposób montażu – niektóre modele wymagają specjalistycznej instalacji, podczas gdy inne można zamontować samodzielnie. Pamiętaj, że odpowiednio dobrana deszczownica to inwestycja na lata, która znacząco podniesie komfort i jakość Twojego codziennego prysznica.

Montaż deszczownicy - krok po kroku

Montaż deszczownicy do łazienki może wydawać się skomplikowany, ale z odpowiednimi narzędziami

MADIX[®]

Armatura Łazienkowa

Zobacz



i trochę cierpliwości, można to zrobić samodzielnie. Przede wszystkim, należy wybrać odpowiednie miejsce na montaż – najlepiej, aby deszczownica była umieszczona na odpowiedniej wysokości, aby zapewnić komfort użytkowania. Pierwszym krokiem jest wyłączenie dopływu wody i usunięcie starego prysznicza, jeśli taki istnieje. Następnie, należy przygotować miejsce montażu, upewniając się, że wszystkie rury są odpowiednio zabezpieczone. Kolejnym etapem jest zamontowanie ramienia prysznicowego – warto tutaj zwrócić uwagę na jego długość, aby deszczownica była umieszczona w odpowiedniej odległości od ściany. Gdy

ramię prysznicowe jest już zamontowane, można przystąpić do montażu samej deszczownicy. Warto tutaj zwrócić uwagę na uszczelki, aby uniknąć przecieków. Po zamontowaniu deszczownicy, należy sprawdzić, czy wszystko działa poprawnie – włączyć wodę i upewnić się, że strumień jest równomierny, a woda nie przecieka. Jeśli wszystko działa poprawnie, można cieszyć się nowym, luksusowym prysznicem. Montaż deszczownicy do łazienki to świetny sposób na poprawę jakości codziennych kąpieli i dodanie łazienki nowoczesnego charakteru. Pamiętaj, że jeśli nie czujesz się pewnie

w montażu, zawsze możesz skorzystać z pomocy profesjonalisty.

Deszczownica do łazienki

- na co zwrócić uwagę przy zakupie?

Kupując deszczownicę do łazienki, warto zwrócić uwagę na kilka kluczowych aspektów. Przede wszystkim, istotne jest, aby deszczownica była wykonana z trwałych i odpornych na korozję materiałów, takich jak stal nierdzewna czy mosiądz. Kolejnym ważnym czynnikiem jest jej rozmiar – większe deszczownice oferują bardziej równomierne rozłożenie wody, co zwiększa komfort kąpieli. Warto również zwrócić uwagę na do-

datkowe funkcje, takie jak regulacja strumienia wody, podświetlenie LED czy funkcje masażu, które mogą znacząco zwiększyć komfort użytkowania. Polecam również artykuł [Zestawy prysznicowe - klucz do udanej łazienki](#). Kolejnym istotnym aspektem jest sposób montażu – warto wybrać deszczownicę, którą można łatwo zamontować samodzielnie, bez konieczności angażowania specjalistów. Oczywiście, nie zapominajmy także o estetyce – deszczownica powinna pasować stylem i kolorystyką do reszty łazienki. Warto również zwrócić uwagę na jej funkcje oszczędzania wody, zwłaszcza jeśli zależy Ci na ekologicznym rozwiązaniu.



Dobrze jest także przeczytać opinie innych użytkowników przed podjęciem decyzji, aby mieć pewność, że wybrany model spełni Twoje oczekiwania. Wybór odpowiedniej deszczownicy to inwestycja, która z pewnością odmieni Twoje codzienne prysznic i doda łazience nowoczesnego charakteru.

Gdzie kupić idealną deszczownicę do łazienki?

Jeśli zastanawiasz się, gdzie kupić idealną deszczownicę do łazienki, warto zwrócić uwagę na sprawdzone sklepy specjalizujące się w wyposażeniu łazienek. Jednym z miejsc, gdzie można znaleźć szeroki wybór deszczownic, jest sklep **Madix**. Oferują oni bogaty asortyment deszczownic w różnych kształtach, rozmiarach i kolorach, co pozwala na

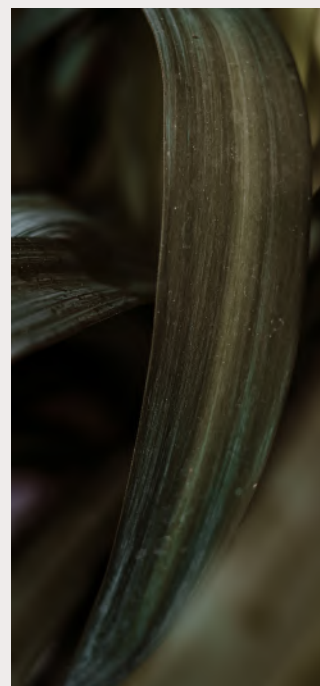
dopasowanie ich do każdego stylu łazienki. Co więcej, deszczownice dostępne w Madix są wykonane z wysokiej jakości materiałów, co gwarantuje ich trwałość i odporność na korozję. Sklep ten oferuje także fachowe doradztwo oraz możliwość skorzystania z usług montażowych, co jest dużym ułatwieniem dla osób, które nie czują się pewnie w samodzielnym montażu. Warto również zwrócić uwagę na promocje i rabaty, które często są dostępne w sklepie Madix, co pozwala na zakup deszczownicy w atrakcyjnej cenie. Pamiętaj, że odpowiednio dobrana deszczownica to inwestycja, która znacząco podniesie komfort i jakość Twojego codziennego prysznica, dlatego warto postawić na sprawdzone i renomowane sklepy.



mojewnetrza.pl



Twój przewodnik po świecie aranżacji



ZAPRASZAMY DO DZIAŁU

OGRÓD

NA MOJEWNETRZA.PL



Ozdoby z betonu
architektonicznego –
nowy wymiar dekoracji.

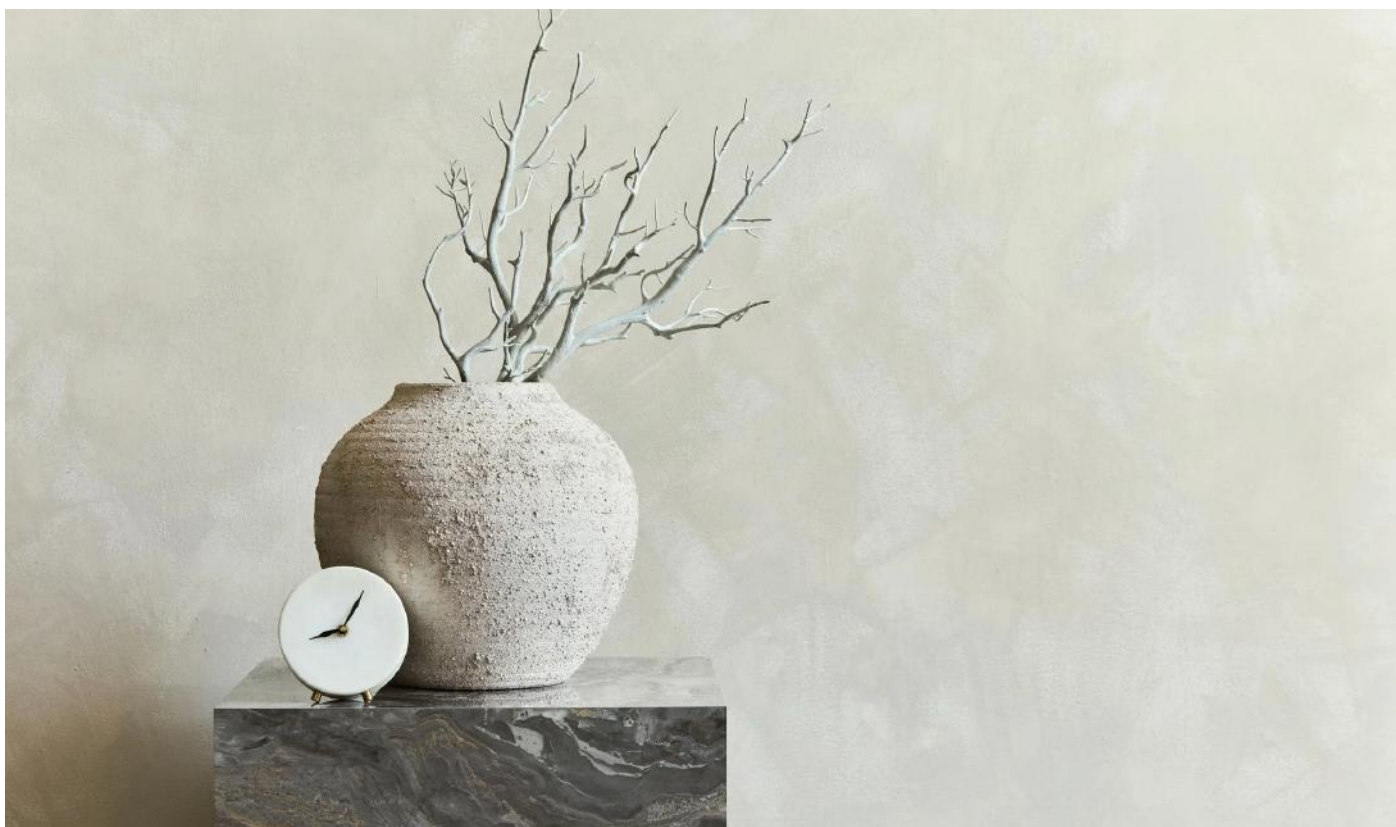
Nowoczesne akcenty w Twoim domu.

Ozdoby z betonu architektonicznego to trend, który zyskuje na popularności wśród miłośników nowoczesnego designu.

Wstęp do świata betonowych dekoracji.

Zapraszam Cię do odkrycia niezwykłej estetyki, jaką oferują ozdoby z betonu architektonicznego. Ten nieoczywisty materiał budowlany zyskał nowe oblicze, stając się obiektem pożądania miłośników nowoczesnego designu. Zastanawiasz się, jak surowe piękno betonu może

wprowadzić harmonię do Twojego wnętrza? Odpowiedź jest prostsza, niż myślisz. Ozdoby z betonu architektonicznego mogą przybierać najróżniejsze formy - od minimalistycznych doniczek, przez eleganckie świeczniki, aż po intrygujące elementy ścienne. Ich unikalny charakter podkreśla fakturę przestrzeni, a jednocześnie wprowadza do niej





nowoczesny, industrialny klimat. Poznaj zasady, dzięki którym betonowe dekoracje zachwycą każdego, kto odwiedzi Twoje mieszkanie.

Ozdoby z betonu architektonicznego w praktyce.

Wnikając głębiej w tematykę ozdób z betonu architektonicznego, warto zauważyć, jak wszechstronne mogą być te elementy. Niezależnie od tego, czy pragniesz dodać charakteru swojej łazience, salonowi, czy nawet ogrodowi, ozdoby z betonu architektonicznego potrafią nadać przestrzeni unikalnego charakteru. Pozwól sobie na eksperymentowanie

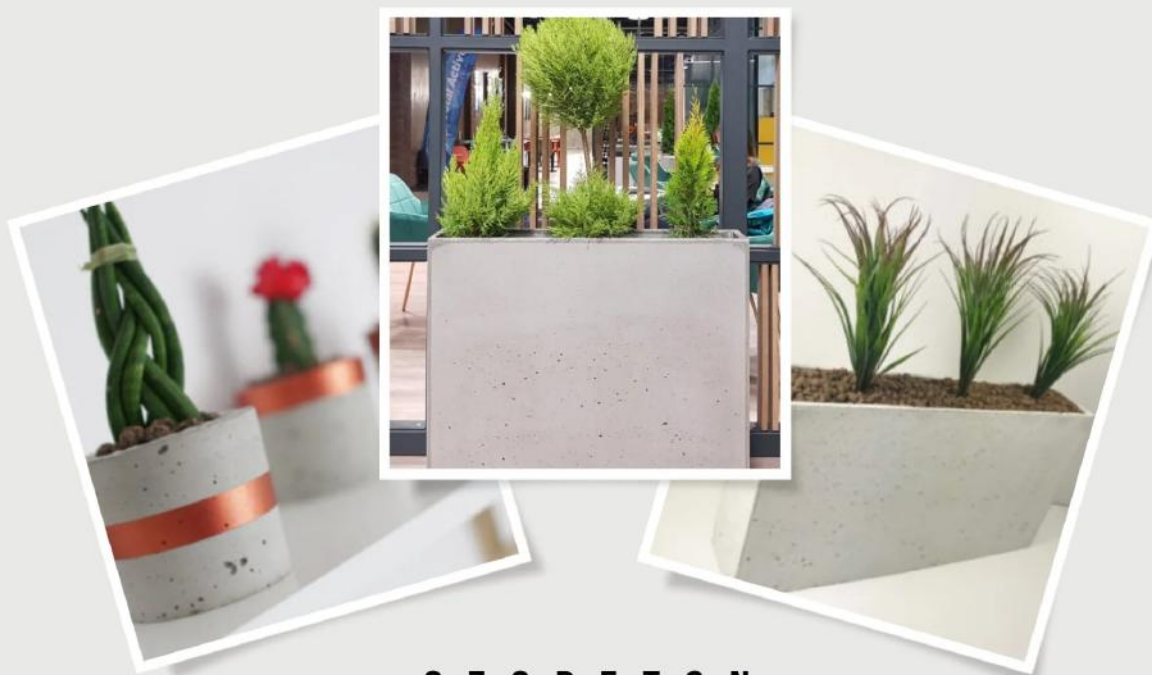
z różnorodnymi formami - od delikatnych świeczników, przez efektowne wazony, aż po bardziej funkcjonalne elementy, takie jak lampy czy zegary ściennie. Jeśli podoba Ci się minimalizm i elegancja, polecam również zapoznać się z moim artykułem o **Białe duże donice do salonu - stylowy akcent w Twoim domu**, który idealnie komponuje się z betonowymi akcentami. Dzięki swojej surowej estetyce i prostocie kształtów, ozdoby z betonu architektonicznego świetnie wpisują się w trend minimalistycznych wnętrz, ale też wzbogacają bardziej eklektyczne aranżacje. To, co wyróżnia beton architektoniczny, to jego unikalna tekstura, która

może być gładka lub celowo postarzana, co dodatkowo podkreśla ręczną robotę i daje gwarancję unikatowości każdego elementu.

Zastosowanie betonu w różnych przestrzeniach.

Odkrywając zastosowanie betonu architektonicznego w aranżacji mieszkań i domów, szybko dostrzegam jego wszechstronność. Nie ogranicza się on tylko do surowych loftów czy minimalistycznych salonów. Ozdoby z betonu architektonicznego świetnie komponują się

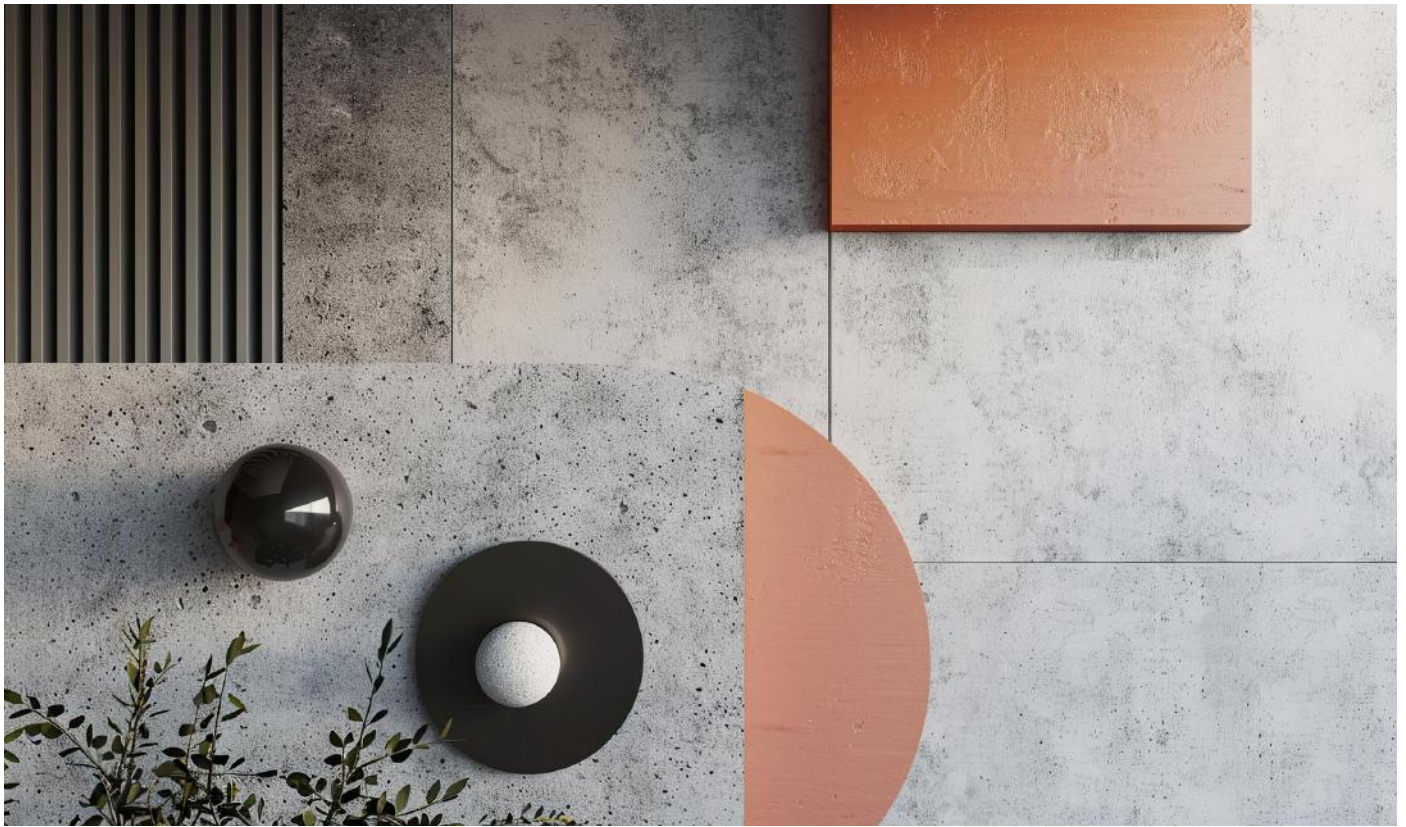
również w cieplejszych, bardziej przytulnych przestrzeniach. Rozważmy chociażby betonowe świeczniki na drewnianym stole w jadalni, które wprowadzają element nowoczesności, nie zaburzając domowej atmosfery. W sypialni betonowe ramki na zdjęcia mogą stanowić stylowy akcent na tle miękkiego łóżka i tekstyliów. Nie zapominajmy też o łazienkach, gdzie betonowe umywalki czy dekoracyjne płytki nadają wnętrzu niepowtarzalnego charakteru. Ozdoby z betonu architektonicznego dodają unikatowości nawet



O Z O B E T O N

RĘCZNIE WYKONYWANE WYROBY OZDOBNE, Z BETONU ARCHITEKTONICZNEGO

WWW.OZDOBETON.PL



zewnątrznym przestrzeniom, takim jak balkony czy tarasy, gdzie betonowe donice czy lampiony tworzą spójną kompozycję z otoczeniem natury.

Ozdoby z betonu architektonicznego i ich trwałość.

Zastanawiasz się, jak ozdoby z betonu architektonicznego poradzą sobie z upływem czasu? Odpowiedź jest prosta – ich trwałość jest jednym z głównych powodów, dla których warto je wybrać. Beton architektoniczny, dzięki swojej solidności i odporności na różne warunki atmosferyczne, zachowuje swój estetyczny wygląd przez lata. Nie ulega znisz-

czeniu od słońca, deszczu czy mrozu, co sprawia, że ozdoby wykonane z tego materiału są idealnym wyborem zarówno do wnętrza, jak i na zewnątrz. A jeśli poszukujesz innych pomysłów na dodatki z betonu, warto zajrzeć do artykułu [Donica na zioła do kuchni - zieleń w zasięgu ręki](#), który również może zainspirować do wprowadzenia tego surowego piękna do swojego domu. Wracając do ozdób, oprócz trwałości warto zwrócić uwagę na ich unikalność – każdy element jest niepowtarzalny, co dodatkowo podkreśla ich charakter i autentyczność. Miłośnicy minimalizmu i surowego designu z pewnością docenią fakt, że ozdoby

z betonu architektonicznego nie wymagają skomplikowanej pielęgnacji, co jest kolejnym plusem ich praktyczności.

Podsumowanie i zaproszenie.

Jeśli jesteś już zauroczony możliwościami, jakie oferują ozdoby z betonu architektonicznego, to świetnie się składa. Chcę Cię zaprosić do odwiedzenia sklepu internetowego **Ozdobeton**, gdzie znajdziesz szeroką gamę produktów, które idealnie wpiszą się w nowoczesny i trwały de-

sign Twojego domu. Ręcznie wykonywane wyroby ozdobne, z betonu architektonicznego nie tylko podkreślą unikalny charakter Twoich wnętrz, ale też są gwarancją wysokiej jakości i oryginalności. Niezależnie od tego, czy szukasz czegoś do swojego salonu, sypialni czy nawet ogrodu, ozdoby z betonu architektonicznego są doskonałym wyborem. Zapraszam do dalszej eksploracji tematu i wyrażam nadzieję, że znajdziesz coś, co doskonale odzwierciedli Twój charakter i styl.

M O J E W N E T R Z A . P L

DZIAŁ OGRÓD



ZOBACZ



Zalety
domów szkieletowych
z drewna - wybierz
naturę.

Poznaj przewagi ekologicznych
konstrukcji.

Zalety domów szkieletowych z drewna to temat, który przybliży nam naturę i ekologiczne podejście do życia. Domy te są nie tylko estetycznie przyjemne dla oka, ale oferują również wydajność energetyczną, trwałość oraz zdrowy mikroklimat.

Wprowadzenie do ekologicznego budownictwa.

Zaciekawienie ekologicznym budownictwem to znak naszych czasów. Coraz bardziej świadomi ekologicznie, szukamy rozwiązań, które są

zarówno przyjazne dla środowiska, jak i dla nas samych. Tu na scenę wkraczają zalety domów szkieletowych z drewna, które przyciągają uwagę swoją naturalnością i harmonią z otoczeniem. W tej dziedzinie





drewno, jako materiał odnawialny, odgrywa kluczową rolę. Dom szkieletowy z drewna to nie tylko ucieleśnienie estetyki i tradycji, ale także nowoczesnych technologii zrównoważonego rozwoju. W kolejnych akapitach przybliżę Ci, dlaczego właśnie zalety domów szkieletowych z drewna stanowią przyszłość budownictwa, łącząc w sobie najlepsze praktyki ekologiczne z komfortem użytkowania.

Zalety domów szkieletowych z drewna - trwałość i estetyka.

Serce meblarza i entuzjasty designu wewnątrz bije mocniej na myśl o zaletach domów szkieletowych z drewna, których trwałość i estetyka

nieustannie zachwycają. Wyobraź sobie ciepło naturalnego drewna, które nadaje wnętrzu nieporównywalny charakter i wyjątkową atmosferę. Drewniane belki i elementy konstrukcyjne stanowią nie tylko solidną bazę dla całego budynku, ale także mogą być pięknym elementem dekoracyjnym. Zalety domów szkieletowych z drewna objawiają się nie tylko w ich trwałości, ale także w zdolności do wpisania się w różnorodne krajobrazy oraz w harmonijnym połączeniu z otoczeniem naturalnym. Jeśli interesuje Cię kontrast między naturalnymi a nowoczesnymi materiałami, polecam także zajrzeć do mojego artykułu [Architektura z metalu i szkła -](#)

nowoczesność w designie, który wprowadza lekkość i nowoczesność do każdej przestrzeni. Wróćmy jednak do naszych domów z drewna, gdzie każdy detal może być wykonany z niezwykłą dbałością, podkreślając unikatowy charakter konstrukcji.

Efektywność

energetyczna i szybkość montażu.

Zbliżając się do aspektów technicznych i ekonomicznych, nie sposób pominąć efektywności energetycznej oraz szybkości montażu jako

kluczowych zalet domów szkieletowych z drewna. Budownictwo szkieletowe pozwala na precyzyjne dopasowanie izolacji, co przekłada się na niższe koszty ogrzewania i chłodzenia pomieszczeń. Dzięki temu, że wszystkie elementy mogą być przygotowane w warunkach fabrycznych, montaż na placu budowy jest nie tylko sprawniejszy, ale również mniej podatny na wpływ niekorzystnych warunków pogodowych. Obniża to ryzyko opóźnień i kosztów dodatkowych. Zastosowanie nowoczesnych materiałów izolacyjnych



www.domena.pl

**TWORZYMYS
DOMY
Z PRZYSZŁOŚCIĄ**





w połączeniu z drewnianą konstrukcją sprawia, że zalety domów szkieletowych z drewna tym bardziej się wyróżniają, szczególnie w kontekście rosnącej świadomości ekologicznej i potrzeby oszczędzania energii.

Zalety domów szkieletowych z drewna - zdrowe życie.

Przebywanie w przestrzeniach, które są harmonijne z naturą, jest nie tylko przyjemne, ale i zdrowe. Zalety domów szkieletowych z drewna to nie tylko trwałość i piękno, ale również korzystny wpływ na nasze samopoczucie. Drewno jako naturalny materiał budowlany posiada zdolno-

ść 'oddychania', co przyczynia się do regulacji wilgotności w pomieszczeniach, zapewniając zdrowsze środowisko wewnątrz domu. Właśnie dlatego decydując się na dom szkieletowy, wybierasz środowisko wolne od szkodliwych substancji, które mogą być obecne w konstrukcjach wykorzystujących więcej chemii. Dla osób poszukujących inspiracji do stworzenia zdrowego i stylowego wnętrza, polecam również artykuł **Balustrady szklane - nowoczesny akcent we wnętrzu**, który wprowadza nowoczesność i lekkość do każdego mieszkania. Wracając do zalet domów szkieletowych z drewna, warto nadmienić, że naturalne materiały

wpływają pozytywnie na równowagę psychiczną mieszkańców, a także redukują ryzyko alergii. To niewątpliwie przekłada się na zdrowsze życie codzienne i jest argumentem, który przyciąga wielu zwolenników ekologicznego budownictwa.

Podsumowanie i zaproszenie do dalszego odkrywania.

Po omówieniu technicznych i ekonomicznych zalet domów szkieletowych z drewna, warto zwrócić uwagę na ich pozytywny wpływ na zdrowie i samopoczucie mieszkańców. Drewno jako naturalny materiał 'oddycha', regulując poziom wilgotności wewnątrz domu, co tworzy zdrowsze

środowisko do życia. Ponadto, domy te charakteryzują się niskim poziomem zanieczyszczeń chemicznych, co jest szczególnie ważne dla alergików i osób wrażliwych na różnego rodzaju substancje. Ciepły i przytulny klimat, który wprowadza drewno do wnętrza, nie tylko cieszy oko, ale również uspokaja i relaksuje. Jeżeli zastanawiasz się, gdzie znaleźć więcej informacji lub dokąd kierować swoje kroki, aby zamieszkać w takim domu, polecam **Ramza** - zalety domów szkieletowych z drewna są w tym miejscu w pełni wykorzystane. Odkryj z nami, jak bardzo naturalne i zdrowe może być Twoje przyszłe domowe zacisze.





WEJDŹ NA
MOJEWNETRZA.PL
DO DZIAŁU ARMATURA







Rolety rzymskie faliste – styl i funkcjonalność w jednym

Odkryj eleganckie i praktyczne
rozwiązanie dla Twoich okien

Rolety rzymskie faliste to element, który nie tylko dodaje wnętrzu elegancji, ale również jest niezwykle praktyczny.

Dlaczego warto wybrać rolety rzymskie?

Rolety rzymskie to jedno z tych rozwiązań, które łączą w sobie elegancję z praktycznością. Są one świetnym wyborem dla osób, które cenią sobie minimalistyczny, ale stylowy wystrój wnętrza. Ich konstrukcja pozwala na kontrolowanie ilości światła wpadającego do pomiesz-

czenia, a jednocześnie dodaje wnętrzą wyjątkowego charakteru. Wykonane z różnych materiałów, mogą być dostosowane do indywidualnych potrzeb i gustów. Rolety rzymskie faliste w szczególności wyróżniają się swoją unikalną strukturą, która dodaje wnętrzu dynamiki i lekkości. To doskonały wybór dla osób, które chcą wprowadzić do swojego domu





elementy nowoczesności bez rezygnacji z klasyki. Zastosowanie rolet rzymskich falistych sprawia, że wnętrza nabierają elegancji i stają się bardziej przytulne. Warto zaznaczyć, że rolety rzymskie faliste są też bardzo łatwe w obsłudze i montażu, co czyni je idealnym rozwiązaniem dla każdego, kto chce samodzielnie zadbać o dekorację okien.

Rolety rzymskie faliste

– estetyka i funkcjonalność

Rolety rzymskie faliste to nie tylko piękno, ale również funkcjonalność. Dzięki swojej unikalnej konstrukcji, doskonale rozpraszają światło, co tworzy przytulną atmosferę w po-

mieszczeniu. Ich falista struktura dodaje wnętrzom lekkości i elegancji.

Warto również zwrócić uwagę na fakt, że rolety rzymskie faliste są łatwe w utrzymaniu czystości – większość modeli można prać w pralce, co jest ogromnym ułatwieniem w codziennym użytkowaniu. Jeśli jesteś na etapie urządzania swojego mieszkania, polecam przeczytać mój inny artykuł [Dywan do nowoczesnego wnętrza - jak wybrać idealny](#), który również może dostarczyć Ci wielu cennych wskazówek. Rolety rzymskie faliste świetnie sprawdzają się w różnych stylach wnętrzarskich – od nowoczesnych po klasyczne. Ich

wszechstronność sprawia, że są one idealnym rozwiązaniem do każdego rodzaju pomieszczeń, zarówno w domu, jak i biurze.

Jak dobrać odpowiednie rolety rzymskie?

Wybór odpowiednich rolet rzymskich może być wyzwaniem, ale z kilkoma wskazówkami na pewno sobie poradzisz. Przede wszystkim zastanów się, jaki efekt chcesz osiągnąć. Czy zależy Ci na maksymalnym zaciemnieniu pomieszczenia, czy może raczej na delikatnym rozproszeniu

światła? Rolety rzymskie faliste oferują różne poziomy zaciemnienia, więc warto przemyśleć swoje potrzeby. Kolejnym krokiem jest wybór materiału – od lekkich tkanin po cięższe, zaciemniające materiały.

Przy wyborze rolet rzymskich falistych warto również zwrócić uwagę na ich kolor i wzór. Dzięki szerokiej gamie dostępnych opcji, można je idealnie dopasować do stylu wnętrza. Rolety rzymskie faliste świetnie komponują się zarówno z nowoczesnymi, jak i klasycznymi aranżacjami.



Nowe trendy w roletach rzymskich





Ważne jest również, aby rolety były dobrze zamontowane – stabilne mocowanie zapewni ich długotrwałe użytkowanie. Warto pamiętać, że rolety rzymskie faliste to inwestycja na lata, dlatego warto postawić na wysoką jakość i trwałość.

Rolety rzymskie faliste – jak je zamontować?

Montaż rolet rzymskich falistych jest prostszy, niż mogłoby się wydawać. W zależności od wybranego modelu, można je zamontować na kilka różnych sposobów – do sufitu, ściany lub bezpośrednio na ramie okna. Ważne jest, aby dokładnie zmierzyć okno, aby rolety idealnie

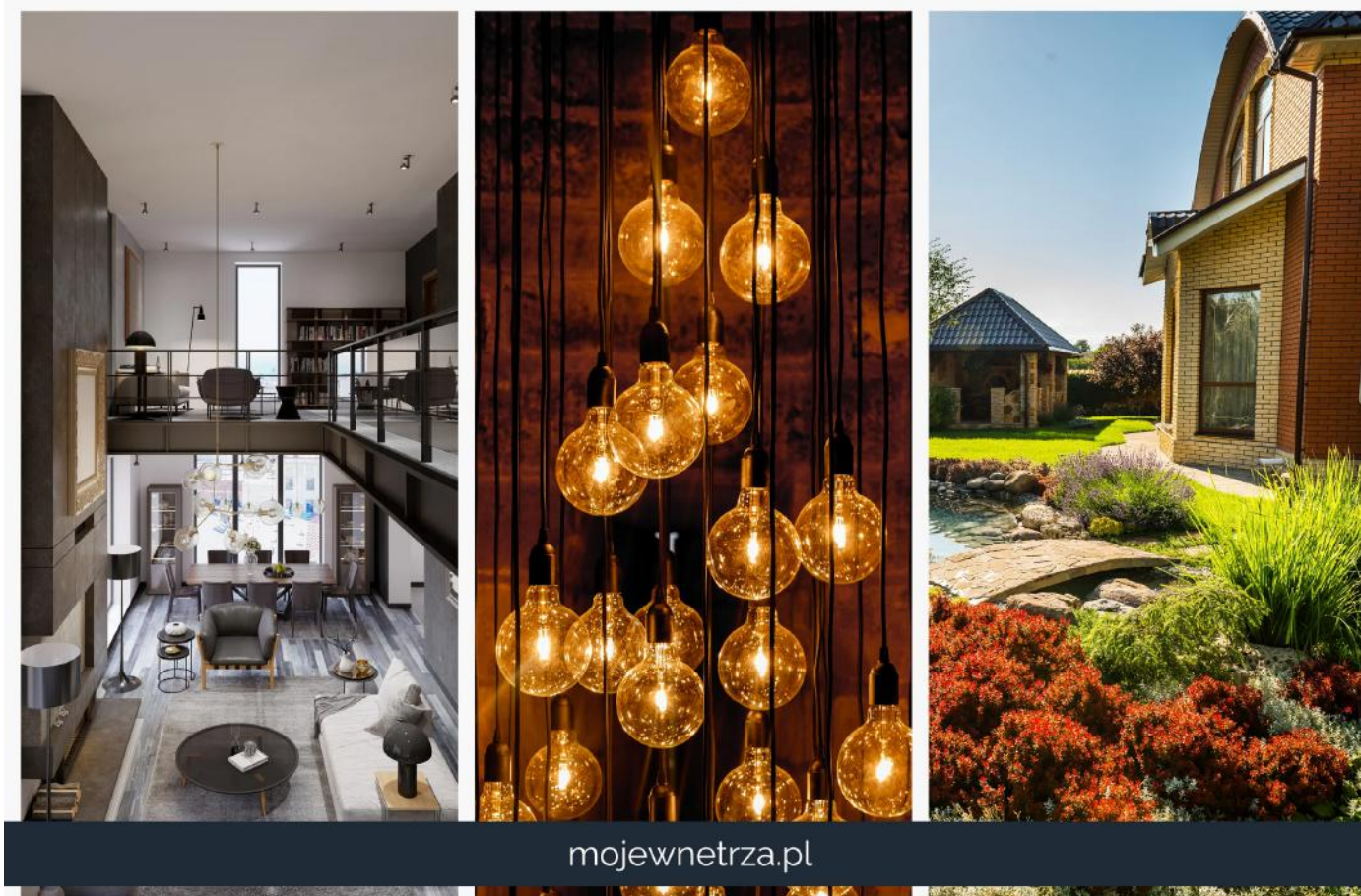
pasowały. Montaż rolet rzymskich falistych zazwyczaj nie wymaga specjalistycznych narzędzi, co sprawia, że większość osób poradzi sobie z tym zadaniem samodzielnie. Warto również zapoznać się z innymi metodami dekoracji okien.

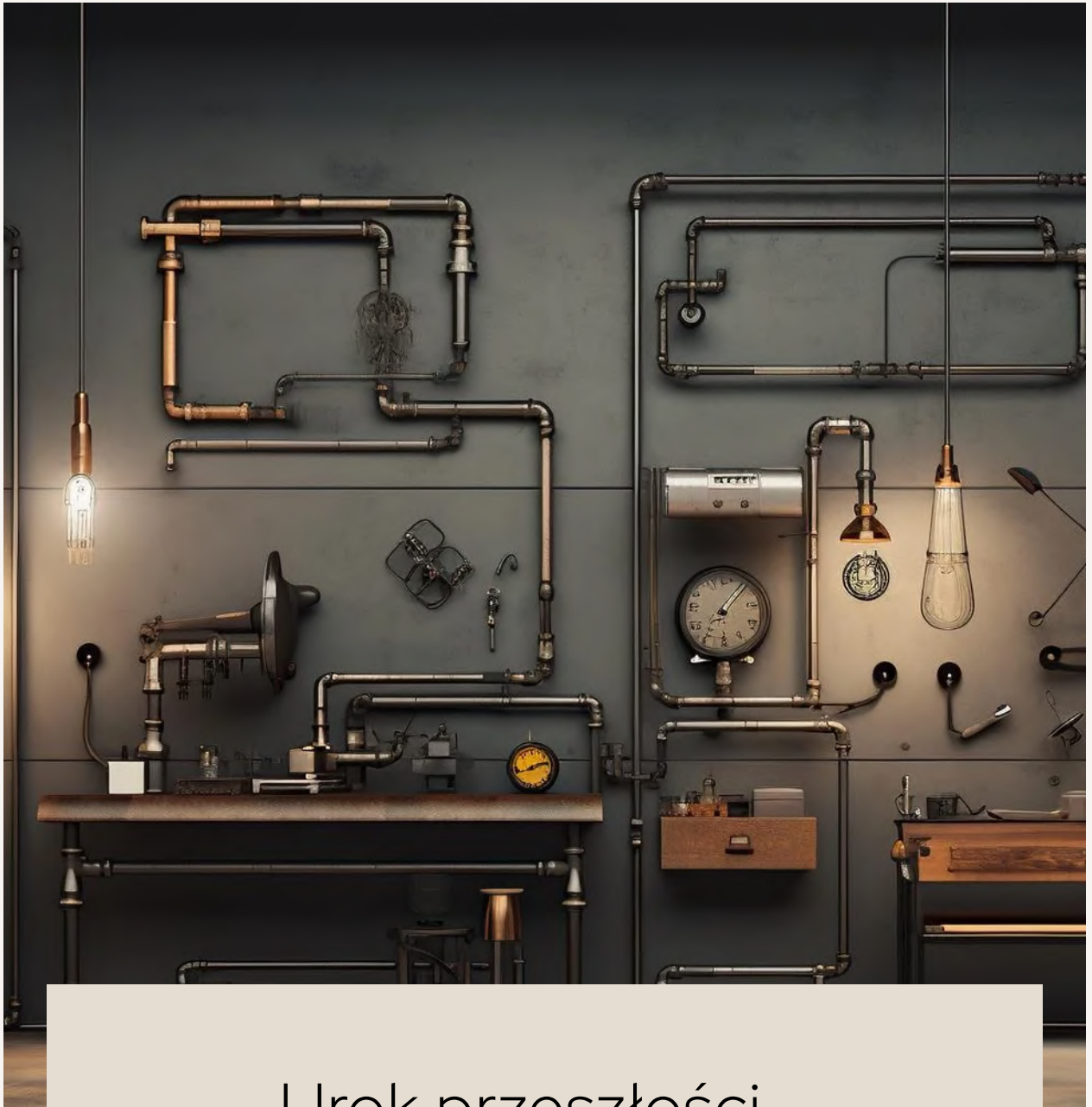
Polecam przeczytać mój artykuł **Decoracje okien tekstyliami – odmiana każdego wnętrza**, który dostarczy Ci wielu inspiracji. Rolety rzymskie faliste to świetny wybór, jeśli chcesz szybko i efektownie odmienić wygląd swojego wnętrza. Dzięki prostemu montażowi możesz cieszyć się nowym wyglądem okien w zaledwie kilka chwil.

Gdzie kupić rolety rzymskie faliste?

Jeśli szukasz miejsca, gdzie możesz kupić wysokiej jakości rolety rzymskie faliste, polecam zajrzeć do sklepu REMA Maciej Malejka. **REMA Maciej Malejka** specjalizuje się w produkcji elementów i podzespołów dekoracji okna, a od kilku lat skupiają się na roletach rzymskich. W swojej ofercie mają wiele patentów ulepszających szycie, montaż oraz poprawiających wygląd rolet, w tym innowacyjny dystanser, który zapewnia wygodę, estetykę

i bezpieczeństwo dla dzieci. Co więcej, firma produkuje i sprzedaje także same mechanizmy do wszystkich rolet rzymskich, w tym mechanizmy do rolet rzymskich falistych z napędem elektrycznym. Dodatkowo, w ofercie dostępne są rolety rzymskie DUO, gdzie roleta "firanowa" może być falista. Dzięki temu możesz być pewny, że wybierasz produkty najwyższej jakości, które będą służyć przez długie lata. Rolety rzymskie faliste zakupione w **REMA Maciej Malejka** to gwarancja satysfakcji i zadowolenia z dokonanego wyboru.





Urok przeszłości –
armatura w stylu retro
do Twojego domu.

Jak styl retro może ożywić Twoje
wnętrze.

Armatura w stylu retro to sposób na nadanie wnętrzu niepowtarzalnego klimatu. Eleganckie baterie, stylowe umywalki oraz klasyczne wanny to komponenty, które wprowadzą Cię w świat designu inspirowanego przeszłością. Dowiedz się, jak wybrać idealne elementy i stwórz przestrzeń, która będzie odzwierciedlała Twój indywidualny gust.

Wprowadzenie do stylu retro.

Kiedy myślę o urządzeniu domu, zawsze cenię sobie ten niepowtarzalny urok, którego nie znajdziesz

w nowoczesnych rozwiązaniach. Armatura w stylu retro to coś więcej niż tylko kran czy umywalka, to dusza wnętrza, która przenosi nas w inne





czasy. Wybierając armaturę w stylu retro, decydujemy się na wprowadzenie do domu elementów z charakterem, które opowiadają historię i nadają niepowtarzalny klimat. Czy to w kuchni, czy łazience, detale w stylu retro mogą stać się kluczowe dla całej aranżacji. W tej podróży do przeszłości, pokażę Ci, jak z pomocą dobrze dobranych akcentów, możemy stworzyć przestrzeń, która będzie jednocześnie piękna i funkcjonalna.

Armatura w stylu retro - serce łazienki.

Wybierając armaturę w stylu retro do naszej łazienki, stawiamy nie tylko

na estetykę, ale i na ponadczasową elegancję. Kluczowym elementem takiego wnętrza jest właśnie armatura w stylu retro, która przywodzi na myśl dawne czasy, wprowadzając do pomieszczenia ducha historii i tradycji. Warto zwrócić uwagę na detale takie jak kształty baterii, wzory na ceramice czy nawet sposób montażu, który powinien być zgodny z epoką, którą chcemy odtworzyć. A jeśli zastanawiasz się, jak wybrać praktyczną baterię łączącą funkcjonalność z retro designem, zapoznaj się z moim artykułem [Wybieramy idealną baterię łazienkową z prysznicem](#), który w pełni rozwieje Twoje wątpliwości. W armaturze retro kluczowe

są również materiały - miedź, brąz czy patynowane srebro to tylko niektóre z dostępnych opcji, które mogą dodać charakteru każdej łazience.

Wybór materiałów i kolorystyki.

Gdy już zrozumiesz, że armatura w stylu retro to serce każdej łazienki w duchu dawnych epok, nadszedł czas, aby zagłębić się w wybór materiałów i kolorystyki, które podkreślą jej unikalny charakter. Armatura w stylu retro oferuje bogactwo faktur i wykończeń, które mogą nadać Two-

jemu wnętrzu wyjątkowy nastrój. Miedź, brąz czy też patynowane srebro to materiały, które mogą przywołać atmosferę minionych lat. Warto pamiętać, że odpowiedni wybór barw – od ciepłych odcieni złota po chłodniejsze akcenty niklu – może znacząco wpłynąć na końcowy efekt. Odpowiednio dobrane armatury, z korpusami o klasycznych liniach i zdobnych uchwytach, nie tylko uzupełniają wystrój, ale mogą stać się wyrazistymi akcentami przestrzeni. Decydując się na armaturę w stylu retro, warto również zwrócić uwagę



Armatura Retro



www.retrowoda.pl



na jej harmonię z resztą wyposażenia – ceramiką, meblami, a nawet tekstyliami.

Armatura retro

- funkcjonalność w starym stylu.

Kiedy mówimy o armaturze w stylu retro, często myślimy o pięknych formach i wzorach, które przenoszą nas w czasie do minionych epok. Ale czy współczesna armatura retro może być równie funkcjonalna, jak jej nowoczesne odpowiedniki? Odpowiedź brzmi: zdecydowanie tak. Projektanci doskonale rozumieją, że chociaż design jest istotny, nie możemy zapominać o wygodzie użytkowania. Dlatego współczesna armatu-

ra w stylu retro jest zaprojektowana z myślą o komforcie, wykorzystując nowoczesne technologie, które ułatwiają codzienne czynności. Na przykład, klasyczne krany mogą być wyposażone w ceramiczne głowice, które zapewniają niezawodność i łatwość sterowania przepływem wody. Również jeśli chodzi o montaż, nie musisz martwić się trudnościami - wiele retrofitów pasuje do standardowych instalacji. A jeśli potrzebujesz rady na temat wymiany elementów, polecam mój artykuł [Zamiana części do baterii łazienkowych - poradnik](#), który krok po kroku wyjaśni, jak sobie z tym poradzić. Wracając do tematu, wybierając armaturę retro zwróćmy

uwagę nie tylko na styl, ale także na jej praktyczność. Starannie wykonane detale i wytrzymałe materiały, takie jak miedź czy brąz, zapewniają długotrwałe użytkowanie bez utraty uroku charakterystycznego dla stylu retro.

Podsumowanie i zaproszenie.

Podczas gdy w poprzednim akapicie skoncentrowałem się na eleganckim wyglądzie i detalach, które definiują armaturę w stylu retro, teraz pragnę podkreślić, że współczesne modele potrafią łączyć klasyczne piękno z nowoczesną funkcjonalnością. Dzisiejsza armatura retro nie tylko pięknie się prezentuje, ale również jest wyposażona w nowoczesne

technologie, które ułatwiają jej użytkowanie i zwiększają komfort. Na przykład, możesz wybrać baterie z termostatem, które utrzymają idealną temperaturę wody, albo takie, które mają perlatory, zmniejszające zużycie wody bez straty na komforcie. A jeśli chcesz połączyć urok przeszłości z nowoczesnymi rozwiązaniami, serdecznie zapraszam do odwiedzenia sklepu internetowego **Retro Woda**, gdzie znajdziesz armaturę w stylu retro, która będzie pasować do Twojego domu zarówno wizualnie, jak i praktycznie. Niech Twoje przestrzenie nabiorą wyjątkowego charakteru z armaturą, która ma dużą i nowoczesny design.





Tapety ściennie - metamorfoza Twojego mieszkania

Jak wybrać idealne tapety do każdego
pomieszczenia

Tapety ściennie to niewątpliwie jeden z najprostszyc sposobów na szybką i efektowną metamorfozę wnętrza. W tym artykule znajdziesz porady, jak wybrać najlepsze wzory i materiały, a także poznasz najnowsze trendy w dekoracji ścian

Wprowadzenie do świata tapet

Kiedy myślę o odmianie przestrzeni wokół siebie, pierwsze co przychodzi mi na myśl to tapety ściennie - one mają moc całkowitej metamorfozy wnętrza. Pamiętam, jak kiedyś

były one kojarzone głównie z pokojem babci, gdzie wzory kwiatów walczyły o dominację z resztą wyposażenia. Ale świat tapet ściennie przeszedł prawdziwą rewolucję! Teraz stanowią one sztukę dekoracyjną, która może





wnieść szczyptę luksusu, odrobiny bohemy czy nawet industrialnego sznytu do każdego pomieszczenia. W tym akapicie pokochasz tapety na nowo i dowiesz się, jak potrafią one przeistoczyć każde pomieszczenie, dodając mu charakteru i głębi.

Tapety ściennie

- trendy i inspiracje

Kiedy mowa o trendach w dekoracji ścian, tapety ściennie znajdują się na samym szczycie listy must-have współczesnych wnętrz. Z roku na rok, projektanci prześcigają się w kreowaniu wzorów, które nie tylko zdobią, ale także ożywiają każde pomieszczenie. W tym roku królują ta-

pety z motywami botanicznymi, które wprowadzają do naszych domów kawałek natury, oraz geometryczne wzory, które nadają dynamiki nawet najbardziej stonowanym przestrzeniom. Aby jeszcze bardziej podkreślić indywidualny charakter Twojego mieszkania, polecam również zapoznanie się z moim artykułem na temat **Dekoracyjne tekstylia domowe - styl i komfort w jednym**, który pokaże Ci, jak tekstylia mogą współgrać z tapetami ściennymi, tworząc spójną i przytulną całość. Co więcej, jeśli szukasz czegoś naprawdę unikatowego, to metaliczne wykończenia i tapety z efektem 3D z pewnością przyciągną uwagę i staną się główną

atrakcją pomieszczenia. Tapety ściennie to rozwiązanie, które pozwala na błyskawiczną i spektakularną zmianę wnętrza, bez potrzeby wielkich remontów czy długotrwałych prac.

Jak wybierać tapety

- praktyczne porady

Określenie idealnej tapety ściennej do Twojego mieszkania może być równie ekscytujące, co wywołujące lekki niepokój z powodu mnogości dostępnych opcji. Skupmy się więc na kilku praktycznych poradach, któ-

re pomogą Ci w podjęciu odpowiedniej decyzji. Po pierwsze, zastanów się nad charakterem pomieszczenia, które planujesz ozdobić. Świetlistość tapet ściennych może optycznie powiększyć małe przestrzenie, podczas gdy ciemniejsze wzory nadadzą głębi większym salonom. Druga istotna kwestia to trwałość - w pomieszczeniach narażonych na wilgoć, takich jak kuchnia czy łazienka, warto wybrać tapety o podwyższonej odporności na wilgoć. Ponadto, pamiętaj o właściwościach estetycznych; motywy

STYL
studio wnętrz



styl-studio-wnetrz.pl



roślinne doskonale odświeżają każde wnętrze, zaś geometryczne wzory mogą wprowadzić nowoczesny rytm. Zawsze warto również zwrócić uwagę na jakość kleju i samej tapety, gdyż to zapewni łatwość aplikacji i trwałość efektu przez lata.

Tapety ściennie i ich zastosowanie

Odkrywając potencjał tapet ściennych, warto zastanowić się nad ich zastosowaniem w różnorodnych przestrzeniach naszego domu. Tapety mogą wnieść do wnętrza nie tylko kolor i wzór, ale także dodać mu charakteru lub podkreślić jego unikalny styl. W salonie świetnie sprawdzą się

tapety ściennie o ciepłych barwach, które współgrają z miękkim oświetleniem, nadając pomieszczeniu przytulności. W sypialni warto postawić na spokojne, relaksujące motywy, które pomogą stworzyć atmosferę sprzyjającą odpoczynkowi. Jeśli interesujesz się również odnawianiem mebli, polecam **Renowacja mebli tapicerowanych - drugie życie Twoich ulubionych sof**, gdzie znajdziesz inspiracje, jak ożywić swoje wnętrze. Kuchnia to miejsce, gdzie tapety ściennie muszą spełniać nie tylko funkcję estetyczną, ale też być odporne na wilgoć i łatwe w czyszczeniu. Natomiast w pokoju dziecka możemy pozwolić sobie na więcej

swobody wybierając tapety pełne barw i zabawnych motywów, które pobudzają wyobraźnię najmłodszych. Nie zapominajmy również o przedpokoju, który jest naszą wizytówką – tutaj tapety mogą zaskoczyć gości niebanalnymi wzorami lub efektowną teksturą.

Podsumowanie i zaproszenie

Odkryliśmy dziś, jak wielki wpływ na atmosferę i charakter naszych przestrzeni mają **tapety ścienne**. Wiedza, którą ze sobą przynoszę, to nie tylko sucha teoria, ale przede wszystkim praktyczne wskazówki gotowe do zastosowania w Twoim do-

mowym zaciszu. Zapraszam Cię do odwiedzenia sklepu internetowego **Styl Studio Wnętrz**, który z dumą mogę polecić jako miejsce, gdzie znajdziesz szeroki wybór tapet ściennych, pasujących do każdego pomieszczenia. **Salon z tapetami w Poznaniu** z to gwarancja doświadczenia, profesjonalizmu i produktów, które odmienią Twoje wnętrza, dając im nowy wymiar stylu i komfortu. Niezależnie, czy szukasz czegoś klasycznego, nowoczesnego, czy też może ekstrawaganckiego – ta oferta z pewnością spełni Twoje oczekiwania.



ZAPRASZAMY

NA
MOJEWNETRZA.PL

do działu

meble



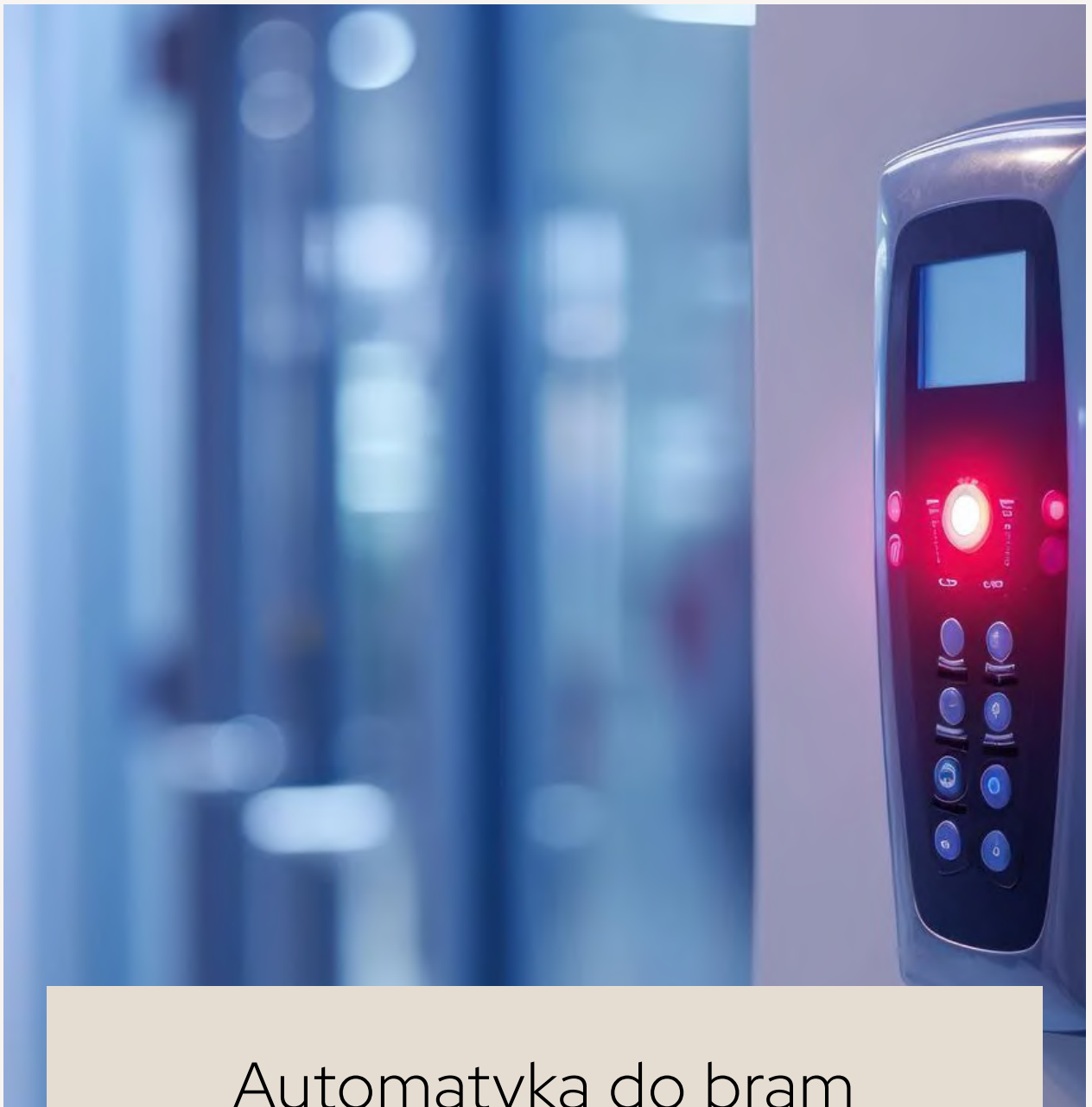
ZAPRASZAMY

NA
MOJEWNETRZA.PL

do działu

meble





Automatyka do bram - nowoczesny komfort i bezpieczeństwo.

Jak technologia ułatwia
codzienne życie.

Automatyka do bram to rozwiązanie, które przynosi wiele korzyści. W tym artykule przyglądamy się, jak wybrać idealny system dla swojego domu

Wstęp do świata automatyzacji.

Kiedy myślę o wygodzie i bezpieczeństwie wokół własnego domu, pierwsze co przychodzi mi na myśl, to automatyka do bram. Współczesne rozwiązania w dziedzinie automatyzacji nie tylko ułatwiają codzienne życie, ale także dodają naszemu

otoczeniu szczyptę nowoczesności. Pamiętam czasy, kiedy każde otwarcie bramy wymagało wysiłku fizycznego i pochłaniało cenne sekundy, ale teraz, dzięki automatyce do bram, komfort użytkowania jest na zupełnie innym poziomie. Nie tylko zyskujemy więcej czasu dla siebie,





ale także zwiększamy bezpieczeństwo – zarówno nasze, jak i naszych najbliższych. W tym akapicie zapraszam Cię do świata, gdzie każde przyście i wyjście z posesji staje się czymś prostym i przyjemnym, a technologia współgra z estetyką przestrzeni, w której żyjemy.

Podstawowe informacje.

Zacznijmy od sedna - co to właściwie jest automatyka do bram? Mówiąc najprościej, jest to zaawansowany system, który ułatwia i uprzyjemnia korzystanie z bram wjazdowych, garażowych czy też ogrodowych. Automatyka do bram to nieodzowny komponent nowoczesnego

domu, który znacząco poprawia komfort codziennego życia, jednocześnie zwiększając poziom bezpieczeństwa. Dzięki niej możemy sterować bramą na odległość, co jest szczególnie przydatne w deszczowe dni lub kiedy spieszymy się do pracy. Jeśli interesuje Cię bardziej szczegółowa analiza, zachęcam do przeczytania mojego artykułu o **Bramy przesuwne - nowoczesne rozwiązania do domu**, który doskonale komplementuje tematykę automatyki. Wybierając odpowiedni system, warto zwrócić uwagę na kilka kluczowych aspektów, takich jak rodzaj bramy, częstotliwość użytkowania czy warunki atmosferyczne, które mogą

wpływać na jej działanie. Automatyka do bram oferuje nie tylko wygodę, ale także funkcje bezpieczeństwa, takie jak wykrywanie przeszkód czy kontrolę dostępu, co jest szczególnie ważne w kontekście zapobiegania nieautoryzowanemu wjazdowi na teren posesji.

Wybór idealnego systemu.

Wybierając automatykę do bram dla swojego domostwa, staję przed istotnym dylematem - jaki system będzie dla mnie najlepszy? Najważniejsze kryteria, które uwzględniam, do-

tyczą przede wszystkim bezpieczeństwa i komfortu użytkowania. Automatyka do bram powinna być nie tylko niezawodna, ale także intuicyjna w obsłudze. Zwracam uwagę na możliwość zdalnego sterowania bramą za pomocą smartfona lub pilota, co jest nieocenione, gdy np. zbliżam się do domu podczas ulewnego deszczu. Istotna jest również opcja szybkiego zamknięcia lub otwarcia bramy, zwłaszcza gdy spieszymy się do pracy lub wracamy do domu. Ponadto, analizuję parametry techniczne, takie jak długość i waga bramy,



BRAMY

SYSTEMY ALARMOWE

AUTOMATYKA

SZLABANY

technobram.pl





a także sposób jej montażu, co ma bezpośredni wpływ na wybór odpowiedniego napędu. Bezpieczeństwo użytkowania to kwestia nie do przecenienia - systemy wyposażone w funkcje detekcji przeszkód czy awaryjnego otwierania to dla mnie must-have. Oczywiście, nie zapominać o estetyce - nowoczesne automaty do bram doskonale komponują się z nowoczesną architekturą domów, tworząc spójną i elegancką całość.

Automatyka do bram w praktyce.

Gdy już znamy podstawowe informacje i wybraliśmy idealny system

automatyki do bram, nadszedł czas, aby przyjrzeć się, jak ta technologia działa w codziennym życiu. Stosowanie automatyki do bram to nie tylko niesamowita wygoda, ale też znaczący wzrost poziomu bezpieczeństwa naszego domu. Wyobraź sobie tę sytuację: wracasz zmęczony po całym dniu pracy i, zamiast wysiadać z samochodu, aby otworzyć bramę, jednym kliknięciem pilota realizujesz tę czynność bez wysiadania z pojazdu. A w tle słychać tylko cichy szum mechanizmu, który niezawodnie i płynnie wykonuje swoje zadanie. Oczywiście, nie można zapomnieć o estetyce. Pasująca do wyglądu naszej posesji automatyka

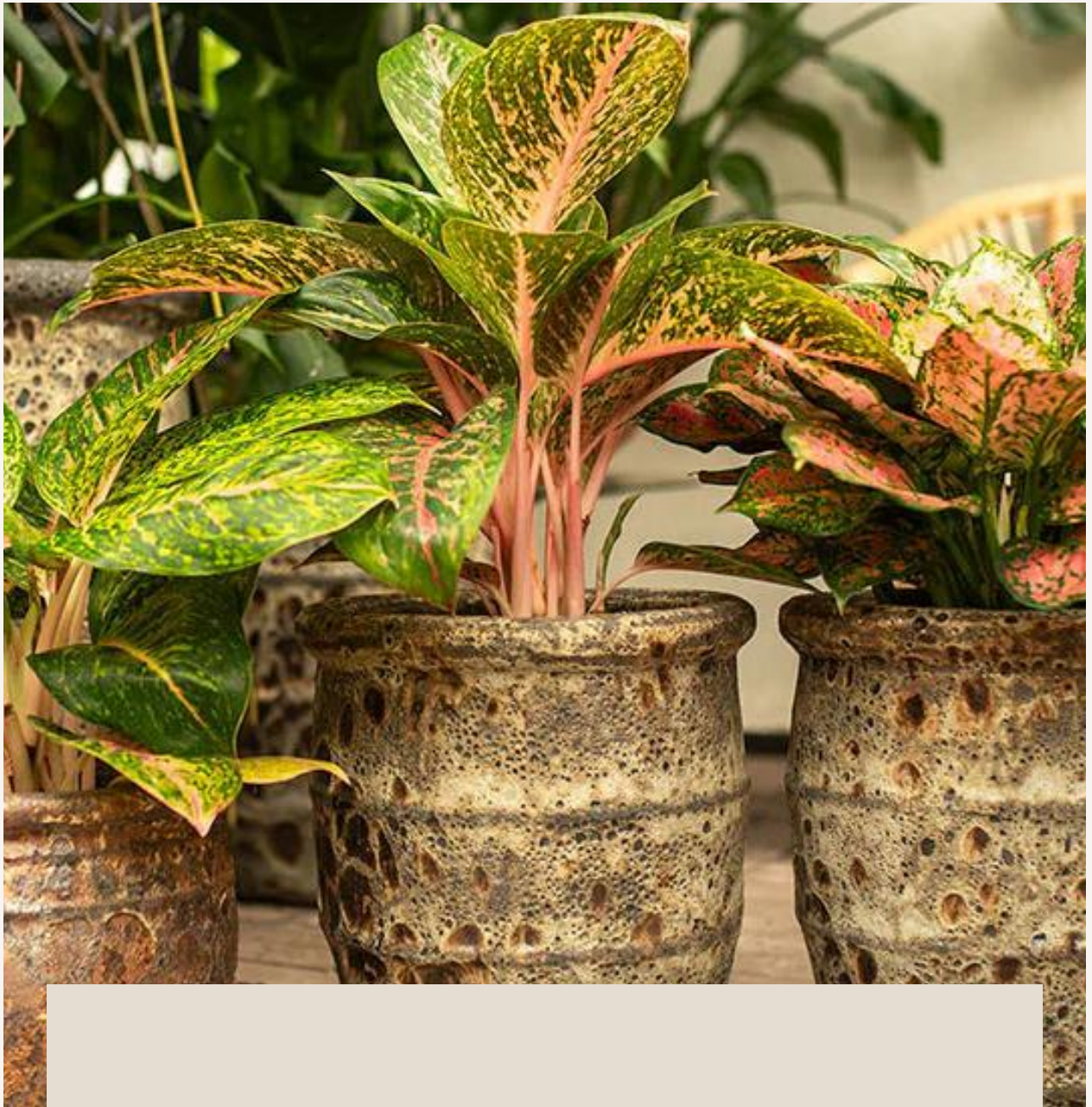
to tylko jeden z elementów – jeśli szukasz inspiracji do kompletnej aranżacji, polecam artykuł **Ciekawe ogrodzenia drewniane - Twój stylowy obwód**, który świetnie komponuje się z nowoczesnymi systemami otwierania. Automatyzacja zwiększa również bezpieczeństwo naszych pociech i zwierząt – brama się nie zamknie, jeśli na drodze znajdzie się przeszkoda. Nowoczesne systemy są też wyposażone w funkcje takie jak automatyczne zamykanie po określonym czasie, co jest dodatkowym atutem dla zapominalskich.

Podsumowanie i zaproszenie.

Po dogłębnym poznaniu opcji, jakie oferuje nam automatyka do bram, czas zobaczyć, jak zmieniają one nasze życie na co dzień. Przekonali-

śmy się, że odpowiedni system może zapewnić komfort i bezpieczeństwo, a także dodać naszym domom odrobiny nowoczesnej elegancji. Aby jednak tak się stało, potrzebujesz zaufanego dostawcy, który zagwarantuje profesjonalny montaż i serwis. Na szczęście, z pomocą przychodzi sklep internetowy **TECHNOBRAM**, który od lat jest synonimem jakości i zaufania w branży. Nie tylko znajdziesz tam szeroki wybór systemów automatyki do bram, ale również zyskasz dostęp do usług montażu i serwisu na najwyższym poziomie. Zapraszam do odwiedzenia ich strony i skorzystania z bogatej oferty, która sprawi, że każde powrócenie do domu będzie jeszcze przyjemniejsze.





Rośliny doniczkowe jako dekoracja tarasu

Jak rośliny doniczkowe ożywiają
przestrzeń tarasową.

Rośliny doniczkowe jako dekoracja tarasu to idealny sposób, aby wprowadzić naturalność i świeżość do naszej przestrzeni relaksu. Odkryj, jak ożywić taras zielenią i stworzyć na nim mały ogród

Znaczenie zieleni w przestrzeni otwartej.

Choć często utożsamiamy zielen z ogrodami lub parkami, to rośliny doniczkowe jako dekoracja tarasu pełnią równie ważną rolę, tworząc prywatny azyl czy to w miejskiej

dżungli, czy na przedmieściach. W momencie, kiedy przekraczam próg tarasu, otacza mnie niesamowita aura spokoju. Rośliny doniczkowe jako dekoracja tarasu nie tylko wnoszą estetyczny wymiar, ale także poprawiają jakość powietrza





i wprowadzają element naturalnego krajobrazu, który jest tak pożądany w naszym codziennym, cyfrowym świecie. Zieleń w przestrzeni otwartej staje się żywym elementem, który zmienia się wraz z porami roku, dostarczając nieustannej zmiany scenografii tarasowej i tworząc przestrzeń, która jest zarówno funkcjonalna, jak i relaksująca.

Rośliny doniczkowe jako dekoracja tarasu - trendy.

Wśród trendów dotyczących aranżacji tarasów, rośliny doniczkowe jako dekoracja tarasu nieustannie zachwycają swoją wszechstronnością i zdolnością do transformacji

każdego miejsca w zielony azyl. Jest coś wyjątkowo przytulnego i nowoczesnego w otaczaniu się różnorodnymi gatunkami roślin, które nie tylko zdobią, ale również wprowadzają harmonię i spokój do naszej przestrzeni życiowej. Przy wyborze roślin warto zwrócić uwagę na ich odporność na warunki zewnętrzne oraz na ich wzrost i formę, aby idealnie komponowały się z wybranym stylem naszego tarasu. Gdy myślimy o uzupełnieniu zielonej kolekcji, możemy zainteresować się także tematyką ogrodniczą w szerszym zakresie - na przykład, **Odkryj, gdzie kupić nasiona pomidorów rosyjskich**, aby samemu zająć się ich uprawą na tarasie.

Ciekawy trend to również zakładanie małych zielonych ścian z roślin doniczkowych, które stają się wizualnym centrum tarasu, jednocześnie działając jako naturalny ekran chroniący naszą prywatność. Rośliny doniczkowe jako dekoracja tarasu to sposób na to, aby w prosty sposób odświeżyć wygląd zewnętrznej części mieszkania i cieszyć się kawałkiem natury na wyciągnięcie ręki.

Rośliny na taras?

Wybór roślin doniczkowych jako dekoracja tarasu to nie tylko kwestia

estetyki, ale również praktyczności. Zastanów się, jakie warunki panują na Twoim tarasie - czy jest to miejsce słoneczne, czy raczej zacienione? Rośliny doniczkowe jako dekoracja tarasu muszą odpowiadać na specyfikę tego miejsca. Dla słonecznych tarasów świetnie sprawdzą się sukulenty i inne gatunki tolerujące bezpośrednie działanie promieni słonecznych. Jeżeli natomiast taras jest umiejscowiony w cieniu, warto wybrać rośliny tolerujące zacienienie, takie jak bluszcz pospolity czy hosty. Pamiętaj również o wielkości tarasu -

 **TOMASZEWSKI** 1920

Piękne kwiaty od pokoleń!



www.tomaszewski.pl



duże donice mogą zdominować małą przestrzeń, natomiast na obszernych tarasach małe rośliny mogą się po prostu zgubić. Warto również wziąć pod uwagę wymagania poszczególnych roślin - niektóre wymagają częstszego podlewania, inne są bardziej wytrzymałe na brak wody. Twój wybór może również kierować się pory roku, decydując się na rośliny wieloletnie lub sezonowe, by cieszyć się zmieniającym się krajobrazem tarasu.

Rośliny doniczkowe jako dekoracja tarasu - pielęgnacja.

Kiedy myślimy o roślinach doniczkowych jako dekoracja tarasu, nie

można zapomnieć o istotnym aspekcie, którym jest ich pielęgnacja. Dobór odpowiednich gatunków, które będą odporne na warunki zewnętrzne, takie jak zmienność temperatur czy nasłonecznienie, to klucz do stworzenia zielonej oazy bez nadmiernych trudności. Warto zwrócić uwagę na rośliny, które dobrze znoszą suszę, jeśli nie możemy poświęcić im zbyt wiele uwagi. Przykładowo, sukulenty czy niektóre gatunki traw ozdobnych będą wymagały znacznie mniej troski niż delikatne kwiaty. Jeżeli zastanawiasz się nad odpowiednimi roślinami do wysokich donic, zapoznaj się z moim artykułem [Idealne kwiaty do wysokich](#)

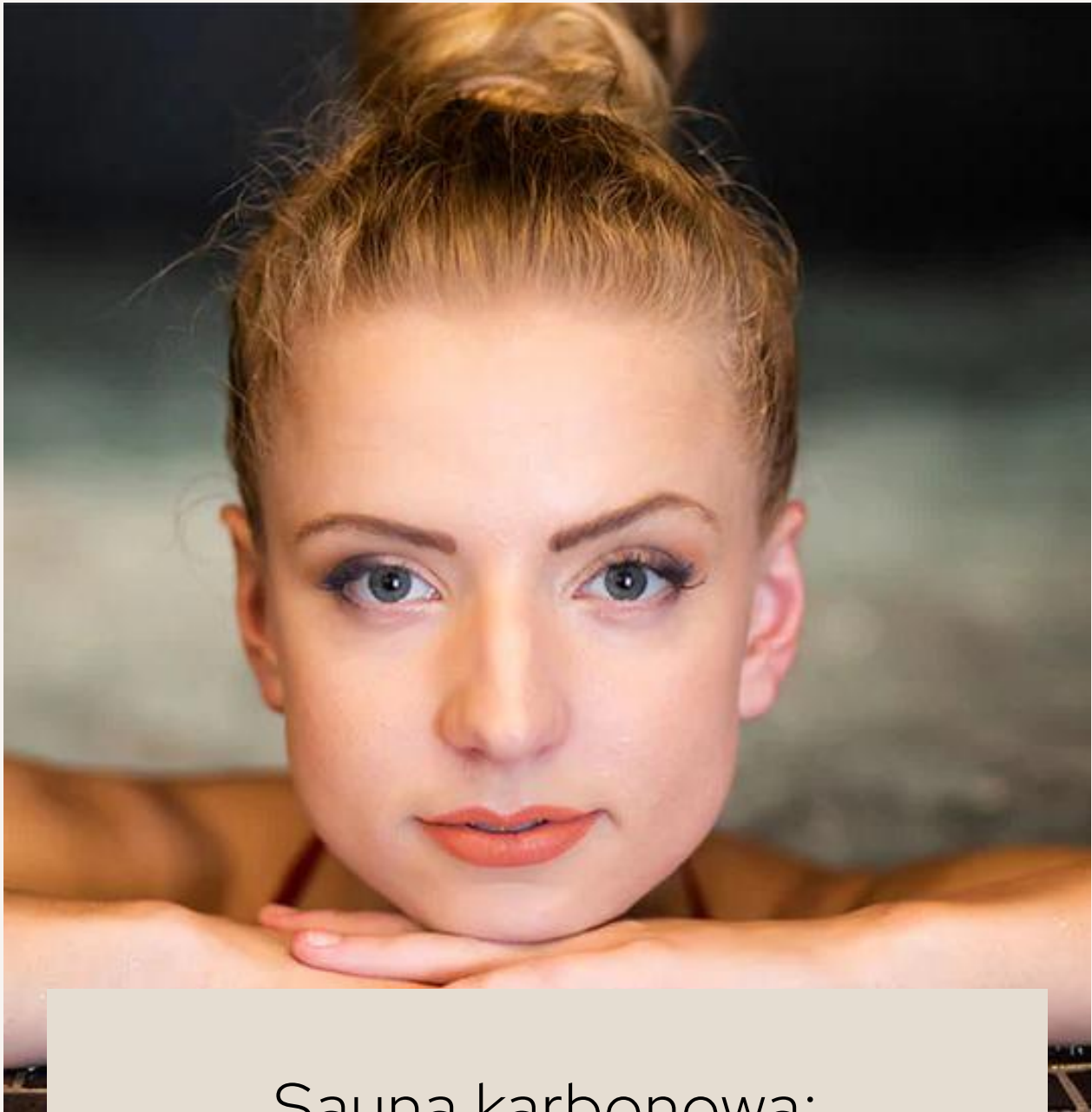
donic na taras, gdzie znajdziesz praktyczne wskazówki. Regularne podlewanie, zapewnienie odpowiedniego drenażu oraz dbałość o nawożenie to podstawowe czynności, które pomogą utrzymać rośliny doniczkowe jako dekoracja tarasu w dobrej kondycji.

Zieleń tarasowa na wyciągnięcie ręki.

Kiedy już wybierzesz idealne rośliny doniczkowe jako dekoracja tarasu, zastanów się, gdzie najlepiej zakupić te zielone skarby. Aby ułatwić Ci to zadanie, polecam **Tomaszewski** – rodzinna firma ogrodnicza, która z pasją i doświadczeniem dba o naj-

wyższą jakość roślin i obsługi klienta. W ich ofercie znajdziesz szeroką gamę roślin doniczkowych, które doskonale wkomponują się w przestrzeń Twojego tarasu, tworząc przytulny kącik lub efektowną kompozycję. Rośliny doniczkowe jako dekoracja tarasu nie tylko dodadzą uroku Twojej zewnętrznej przestrzeni, ale również wprowadzą harmonię i świeżość, której pragniemy w naszym otoczeniu. Sklep internetowy Tomaszewski, to miejsce, gdzie z łatwością wybierzesz rośliny, które najlepiej wpiszą się w klimat Twojego tarasowego azylu, oferując przy tym wygodę zakupów bez wychodzenia z domu.





Sauna karbonowa: nowoczesność i relaks w Twoim domu

Odkryj zalety posiadania sauny
karbonowej w swoim mieszkaniu

Sauna karbonowa to doskonały sposób na relaks i poprawę zdrowia w zaciszu własnego domu.

Nowoczesna technologia i stylowy design sprawiają, że sauna karbonowa idealnie wpisuje się w wystój wnętrza.

Dlaczego warto mieć saunę w domu

Posiadanie sauny w domu to marzenie wielu osób. Dawniej kojarzyła się z luksusem dostępnym tylko w ekskluzywnych kurortach, teraz staje się coraz bardziej popular-

na w domowych wnętrzach. Sauna to nie tylko miejsce relaksu, ale i korzyści zdrowotnych. Regularne korzystanie z sauny może pomóc w eliminacji toksyn z organizmu, poprawie krążenia, redukcji stresu oraz wsparciu układu odpornościowego.





Posiadanie sauny w domu oznacza, że masz dostęp do tych korzyści w dowolnym momencie, bez konieczności wychodzenia z domu. To także świetny sposób na relaks po ciężkim dniu pracy. Własna sauna to komfort, który docenisz każdego dnia, zwłaszcza w chłodne, zimowe wieczory. Jeśli zastanawiasz się nad inwestycją w saunę, warto rozważyć różne jej rodzaje, w tym popularną ostatnio saunę karbonową, która cechuje się nowoczesnym podejściem do tradycyjnej sauny.

Sauna karbonowa

Sauna karbonowa to doskonała alternatywa dla tradycyjnych saun.

Wykorzystuje technologię podczerwieni, co sprawia, że jest bardziej efektywna energetycznie i bezpieczniejsza dla Twojego zdrowia. Promienie podczerwone przenikają głęboko w skórę, co pozwala na efektywniejsze oczyszczanie organizmu z toksyn oraz wspomaga regenerację mięśni. Co więcej, sauna karbonowa działa w niższych temperaturach niż tradycyjne sauny, co sprawia, że jest bardziej komfortowa w użytkowaniu. Jeśli interesujesz się aranżacją wnętrza, warto zauważyć, że sauny karbonowe dostępne są w różnych stylach i rozmiarach, co pozwala na idealne dopasowanie do wystroju Twojego domu. Sprawdź również mój inny

artykuł **Pianino w mieszkaniu: jak wkomponować ten instrument w wystrój**, aby dowiedzieć się więcej o integracji różnych elementów wyposażenia w domowym wnętrzu.

Korzyści zdrowotne sauny karbonowej

Korzyści zdrowotne płynące z korzystania z sauny karbonowej są nieocenione. Sauna karbonowa skutecznie wspomaga detoksykację organizmu poprzez pocenie się, co pozwala na eliminację szkodliwych substancji z organizmu. Regularne

sesje w saunie karbonowej mogą również przyczyniać się do poprawy krążenia krwi, co jest szczególnie korzystne dla osób prowadzących siedzący tryb życia. Ponadto, korzystanie z sauny karbonowej może pomóc w redukcji stresu i napięcia mięśniowego, co jest ważne dla naszego zdrowia psychicznego i fizycznego. Warto również wspomnieć, że sauny karbonowe mogą wspierać proces odchudzania, ponieważ podczas jednej sesji można spalić nawet kilkaset kalorii. Dzięki niższym temperaturom pracy, sauna karbonowa jest



SAUNA KARBONOWA PLATINUM PROFESSIONAL



vacusilver.pl



również bezpieczniejsza dla osób z problemami zdrowotnymi, takimi jak choroby układu krążenia. To sprawia, że sauna karbonowa jest doskonałym rozwiązaniem dla każdego, kto chce zadbać o swoje zdrowie w komfortowy i bezpieczny sposób.

Sauna karbonowa w wystroju wnętrza

Sauna karbonowa nie tylko przynosi korzyści zdrowotne, ale także może stanowić stylowy element wystroju wnętrza. Nowoczesne sauny karbonowe są projektowane z myślą o estetyce, dzięki czemu doskonale wpasowują się w różnorodne aranża-

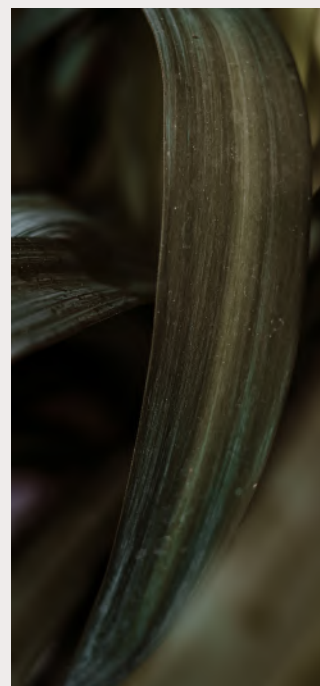
cje wnętrza, od klasycznych po minimalistyczne. Dostępne są w różnych rozmiarach i kształtach, co pozwala na ich łatwe umieszczenie nawet w niewielkich pomieszczeniach. Warto rozważyć umieszczenie sauny karbonowej w łazience lub w specjalnie wydzielonym pomieszczeniu do relaksu. Taki element wyposażenia może dodać elegancji i nowoczesności Twojemu domowi. Jeśli szukasz inspiracji do urządzenia przestrzeni wokół sauny, polecam również przeczytać mój artykuł [Kosiarki do ogrodów - jak wybrać idealną dla Twojego zielonego zakątka](#), aby dowiedzieć się, jak łączyć różne elementy w harmonijną całość.

Gdzie znaleźć saunę karbonową

Jeśli zastanawiasz się, gdzie można znaleźć saunę karbonową, polecam firmę JEDYNKA Medical & Fitness & Spa, która oferuje szeroki wybór nowoczesnych saun karbonowych. Ich produkty łączą w sobie najwyższą jakość wykonania z nowoczesnym designem i funkcjonalnością. Sauny karbonowe dostępne w ofercie tej firmy są idealnym rozwiązaniem dla każdego, kto chce

cieszyć się korzyściami zdrowotnymi i relaksem w zaciszu własnego domu. Zapraszam do odwiedzenia strony [Vacusilver.pl](https://vacusilver.pl), gdzie znajdziesz więcej informacji na temat dostępnych modeli oraz porad dotyczących ich użytkowania i konserwacji. Wybierając saunę karbonową od renomowanego dostawcy, masz pewność, że inwestujesz w produkt najwyższej jakości, który posłuży Ci przez wiele lat.





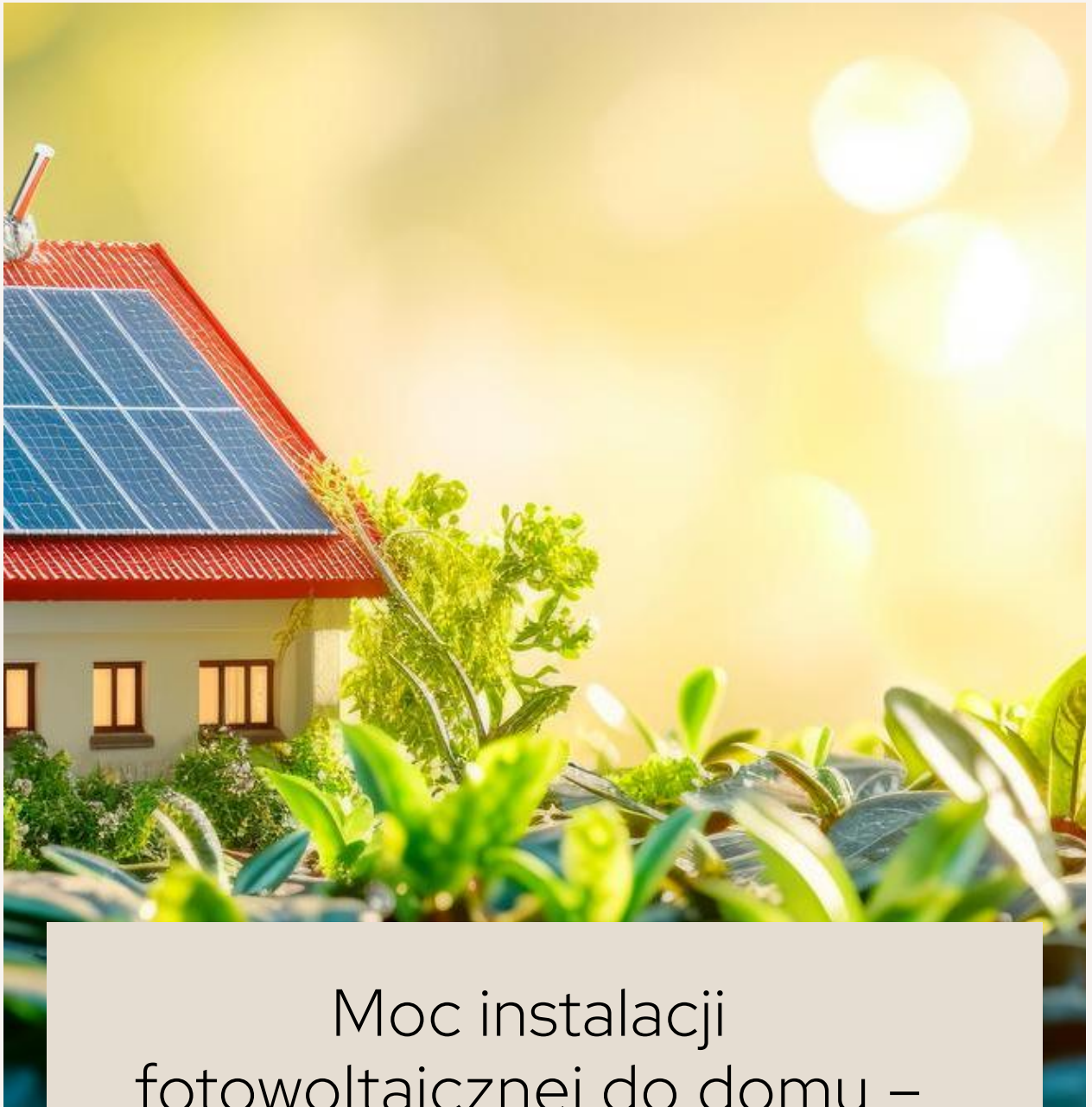
ZAPRASZAMY DO DZIAŁU

OGRÓD

NA MOJEWNETRZA.PL

ODWIEDŹ DZIAŁ OGRÓD
NA MOJEWNETRZA.PL





Moc instalacji fotowoltaicznej do domu – jak ją dobrać?

Wszystko, co musisz wiedzieć
o doborze mocy instalacji
fotowoltaicznej.

Moc instalacji fotowoltaicznej do domu to kluczowy aspekt przy planowaniu inwestycji w odnawialne źródła energii.

Dlaczego warto inwestować w fotowoltaikę?

W dzisiejszych czasach coraz więcej osób zastanawia się nad inwestycją w odnawialne źródła energii. Jednym z najpopularniejszych rozwiązań jest instalacja fotowoltaiczna. Dlaczego warto w nią inwestować? Przede wszystkim, to sposób na oszczędności w domowym budżecie.

Energia słoneczna jest darmowa, a koszty jej przetworzenia na prąd są znacznie niższe niż zakup energii od dostawców. Dzięki temu po kilku latach inwestycja zwraca się, a my cieszymy się niemal darmową energią. Kolejnym atutem jest niezależność energetyczna. Własna moc instalacji fotowoltaicznej do domu pozwala na uniezależnienie się





od wzrastających cen prądu oraz awarii w sieci energetycznej. To ogromny komfort i poczucie bezpieczeństwa. Nie można też zapominać o aspekcie ekologicznym. Korzystanie z energii słonecznej to sposób na zmniejszenie emisji CO2 i ochronę środowiska. Dla wielu z nas to ważny argument za wyborem fotowoltaiki. Warto również wspomnieć o różnorodnych dofinansowaniach i ulgach podatkowych, które mogą znacznie obniżyć koszty początkowej inwestycji. Programy rządowe oraz lokalne inicjatywy często oferują atrakcyjne wsparcie finansowe dla osób decydujących się na odnawialne źródła energii. Fotowoltaika to także

sposób na podniesienie wartości nieruchomości. Domy wyposażone w nowoczesne rozwiązania energetyczne są bardziej atrakcyjne na rynku nieruchomości, co może być istotnym czynnikiem przy ewentualnej sprzedaży lub wynajmie. Ostatecznie, inwestując w fotowoltaikę, dbamy nie tylko o własny portfel, ale również o przyszłość planety i następnych pokoleń.

Moc instalacji fotowoltaicznej do domu – podstawy.

Zrozumienie, jak dobrać odpowiednią moc instalacji fotowoltaicznej do domu, jest kluczowe dla

maksymalizacji korzyści płynących z jej posiadania. Właściwie dobrana instalacja pozwoli nam nie tylko na oszczędności, ale także na niezależność energetyczną i przyczynienie się do ochrony środowiska. Przede wszystkim musimy zastanowić się nad naszym zapotrzebowaniem na energię elektryczną – ile prądu zużywamy na co dzień i jak to zmienia się w ciągu roku. Na tej podstawie można dobrać odpowiednią moc instalacji fotowoltaicznej do domu. Ważne jest, aby pamiętać, że moc instalacji fotowoltaicznej do domu powinna

być dostosowana do naszego rzeczywistego zużycia energii, a nie jedynie do mocy szczytowej paneli. Oznacza to, że jeśli zużywamy więcej energii zimą niż latem, musimy to uwzględnić przy wyborze odpowiedniej mocy. Przydatnym narzędziem może być analiza rachunków za prąd z ostatnich 12 miesięcy. Warto również zwrócić uwagę na orientację i kąt nachylenia dachu, gdyż te czynniki mogą znacząco wpłynąć na efektywność naszej instalacji. W kontekście doboru mocy instalacji fotowoltaicznej do domu, warto również



**OŚWIETL SWOJĄ
PRZYSZŁOŚĆ**

EKOLOGICZNĄ ENERGIĄ

www.alter-energia.pl





zapoznać się z artykułem **Wykorzystanie prądu z fotowoltaiki w codziennym życiu**, który szczegółowo opisuje, jak energia z paneli słonecznych może być efektywnie wykorzystywana na co dzień. Dzięki temu będziemy lepiej przygotowani do podjęcia decyzji o inwestycji w fotowoltaikę i dostosowaniu mocy instalacji do naszych potrzeb.

Jak obliczyć zapotrzebowanie na energię?

Obliczenie zapotrzebowania na energię to kluczowy krok w doborze odpowiedniej mocy instalacji fotowoltaicznej do domu. Najpierw warto sprawdzić swoje rachunki za prąd

z ostatniego roku. Zazwyczaj na rachunku znajdziesz informacje o całkowitym zużyciu energii w kilowatogodzinach (kWh). Jeśli nie masz rachunków pod ręką, możesz oszacować swoje zużycie na podstawie liczby domowników i liczby urządzeń elektrycznych w domu. Kolejnym krokiem jest analiza, czy w przyszłości planujesz zwiększyć zużycie energii, na przykład przez zakup nowego sprzętu AGD, klimatyzacji czy samochodu elektrycznego. Warto również uwzględnić sezonowe wahania w zużyciu energii, takie jak większe zużycie w miesiącach zimowych. Aby dokładnie oszacować moc instalacji fotowoltaicznej do domu,

możesz skorzystać z kalkulatorów online dostępnych na stronach firm zajmujących się fotowoltaiką. Te narzędzia uwzględniają różne parametry, takie jak nasłonecznienie w Twojej okolicy, kąt nachylenia dachu i jego orientację względem słońca. Na podstawie tych danych można uzyskać całkiem precyzyjny wynik. Pamiętaj, że moc instalacji fotowoltaicznej do domu nie powinna być ani zbyt mała, ani zbyt duża. Zbyt mała instalacja nie pokryje całkowitego zapotrzebowania na energię, a zbyt duża może prowadzić do marnowania nadwyżek energii. Warto więc dokładnie przeanalizować

swoje potrzeby i możliwości, aby dokonać właściwego wyboru.

Czynniki wpływające na moc instalacji fotowoltaicznej do domu.

Dobór mocy instalacji fotowoltaicznej do domu to nie tylko kwestia obliczenia zapotrzebowania na energię. Wchodzą tu w grę również inne czynniki, które mogą znacząco wpłynąć na efektywność i wydajność systemu. Na przykład, położenie geograficzne i nasłonecznienie mają ogromne znaczenie. Domy usytuowane w miejscach o większej liczbie słonecznych dni w roku mogą korzystać z mniejszych instalacji, by osiągnąć te same efekty co domy



w mniej nasłonecznionych regionach. Kąt nachylenia dachu i jego orientacja względem stron świata również nie są bez znaczenia. Na optymalizację mocy instalacji fotowoltaicznej do domu może wpłynąć również rodzaj paneli oraz ich sprawność. Starsze technologie mogą wymagać większych powierzchni paneli, aby wygenerować tę samą ilość energii co nowe, bardziej wydajne modele. Rodzaj dachu, na którym będą montowane panele, także ma wpływ – nie każdy dach jest równie łatwy do adaptacji pod instalację fotowoltaiczną. Warto również zwrócić uwagę na kwestie technologiczne, takie jak inwertery, które przekształcają prąd stały produkowany przez panele na prąd zmienny używany w domowych instalacjach elektrycznych. Oczywiście, warto również rozważyć przyszłe potrzeby energetyczne domu. Planujesz zakup samochodu elektrycznego? Może warto od razu uwzględnić to w obliczeniach. Jeśli chcesz dowiedzieć się więcej na temat, jak domowe instalacje fotowoltaiczne mogą przemienić Twój dom, zobacz artykuł [Zielona](#)

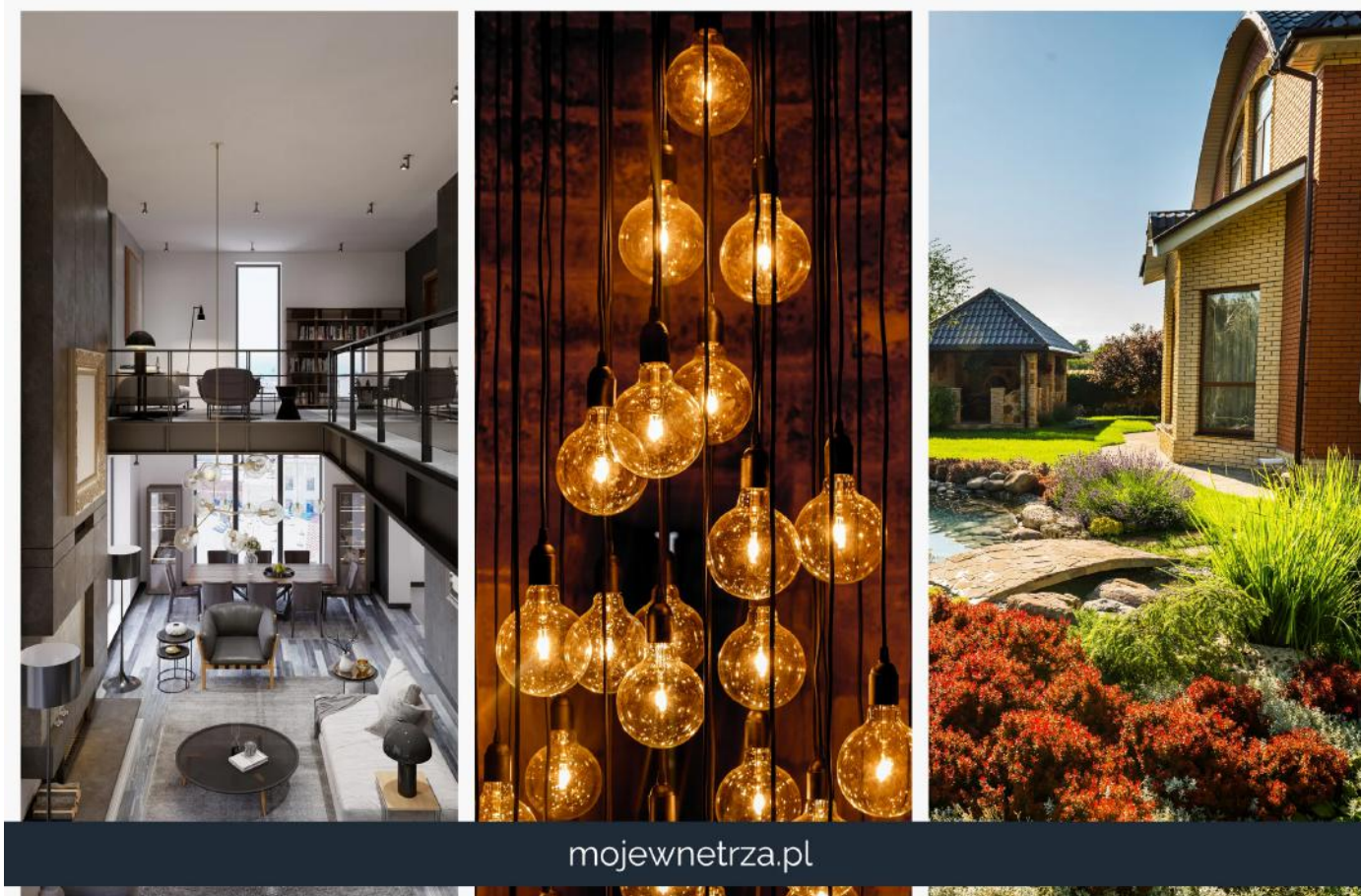
[energia w domu dzięki instalacjom fotowoltaicznym](#). Każdy z tych czynników może wpłynąć na to, jaką moc instalacji fotowoltaicznej do domu powinieneś wybrać, dlatego tak ważne jest kompleksowe podejście do tematu.

Czynniki wpływające na moc instalacji fotowoltaicznej do domu.

W poprzednim akapicie pisałem o obliczeniu rzeczywistego zapotrzebowania na energię w domu jako kluczowym kroku w doborze mocy instalacji fotowoltaicznej. Teraz czas przyjrzeć się różnym czynnikom wpływającym na moc instalacji fotowoltaicznej do domu. Pierwszym z nich jest lokalizacja. Nie da się ukryć, że niektóre regiony mają więcej słońca niż inne, co bezpośrednio przekłada się na ilość generowanej energii. Ma to kluczowe znaczenie podczas wyboru paneli – w bardziej nasłonecznionych miejscach możemy osiągnąć lepszą wydajność. Kolejnym istotnym czynnikiem jest nasłonecznienie, czyli liczba godzin, w których panele będą wystawione na działanie promieni słonecznych.

Warto też zwrócić uwagę na kąt nachylenia dachu – optymalny kąt to taki, który pozwala na maksymalne wykorzystanie promieni słonecznych przez większość roku. Zbyt płaski lub zbyt stromy dach może znacznie obniżyć efektywność instalacji. Rodzaj paneli to kolejny aspekt, który warto rozważyć. Na rynku dostępnych jest wiele rodzajów modułów fotowoltaicznych, różniących się efektywnością i ceną. Przy wyborze paneli warto kierować się nie tylko kosztami zakupu, ale również ich wydajnością oraz trwałością. Nie można

zapomnieć o przyszłych potrzebach energetycznych – jeśli planujesz rozbudowę domu lub zakup nowych urządzeń elektrycznych, warto uwzględnić to w obliczeniach mocy instalacji fotowoltaicznej. Na koniec, zachęcam do odwiedzenia sklepu internetowego **Alter Energia**, gdzie można znaleźć szeroką ofertę elementów fotowoltaicznych, w tym panele pochodzące od ponad 30 producentów. To doskonałe miejsce, aby rozpocząć swoją przygodę z fotowoltaiką i dobrze dopasować moc instalacji fotowoltaicznej do domu.



A woman with long dark hair, wearing a long white dress, stands with her back to the camera, opening white curtains of a large window. Sunlight streams through the window, casting shadows on the wooden floor. The scene is bright and airy.

Zapraszamy na
mojewnetrza.pl

DO DZIAŁU **TEKSTYLIA**

Zapraszamy na
mojewnetrza.pl

DO DZIAŁU **MEBLE**





Tkaniny Iniane do dekoracji wnętrz – naturalny wybór dla Twojego domu

Odkryj zalety i możliwości
wykorzystania tkanin Inianych
w wystroju wnętrz

Tkaniny lniane do dekoracji wnętrz to coraz popularniejszy trend. Ich naturalny wygląd i ekologia sprawiają, że idealnie wpisują się w nowoczesne aranżacje domów i mieszkań.

Dlaczego warto wybrać tkaniny lniane?

Len to jeden z najstarszych materiałów wykorzystywanych przez człowieka. Jego historia sięga tysięcy lat wstecz, a mimo to nie traci na popularności. Co sprawia, że tkaniny lniane są tak wyjątkowe? Przede wszystkim

ich naturalność. Len jest materiałem ekologicznym, biodegradowalnym i przyjaznym dla środowiska. W dobie rosnącej świadomości ekologicznej, coraz więcej osób decyduje się na tkaniny lniane do dekoracji wnętrz, aby zmniejszyć swój wpływ na planetę. Ponadto len jest





niezwykle trwałe i odporne na uszkodzenia. Tkaniny lniane potrafią przetrwać wiele lat, zachowując swoje właściwości i wygląd. Dzięki temu, inwestując w len, zyskujesz materiał, który będzie Ci służył przez długi czas. Co więcej, len jest hipoalergiczny i oddychający, co czyni go idealnym wyborem dla alergików i osób ceniących komfort. Warto również wspomnieć o estetyce lnu. Tkaniny lniane charakteryzują się naturalnym, surowym wyglądem, który doskonale wpisuje się w różnorodne style wnętrza, od minimalistycznych po boho. Ich neutralne barwy pasują do wielu aranżacji, a delikatna tekstura dodaje wnętrzom

ciepła i przytulności. Tkaniny lniane do dekoracji wnętrza są więc nie tylko praktyczne, ale i piękne.

Tkaniny lniane do dekoracji wnętrza – jak je zastosować?

Tkaniny lniane do dekoracji wnętrza oferują wiele możliwości aranżacyjnych. Można je wykorzystać na różne sposoby, aby dodać wnętrzu charakteru i stylu. Jednym z najpopularniejszych zastosowań są zasłony i firany. Len idealnie sprawdzi się w tej roli, dzięki swojej lekkości i przewiewności. Dodatkowo, tkaniny lniane można łatwo farbować, co pozwala na dopasowanie ich do kolorystyki wnętrza. Warto również zwrócić

uwagę na poduszki i narzuty. Lniane poduszki dodadzą sofie czy łóżku naturalnego uroku i będą wspaniałym akcentem dekoracyjnym. Narzuty z lnu to z kolei idealne rozwiązanie na chłodniejsze dni, gdyż materiał ten świetnie reguluje temperaturę, zapewniając ciepło bez zbędnego przegrzewania. Jeśli interesują Cię nowoczesne akcenty, rozważ zastosowanie tkanin lnianych jako obicia mebli. Lniane sofy czy fotele prezentują się niezwykle stylowo, a jednocześnie są bardzo wygodne. Również bieżniki i serwetki z lnu mogą

być ciekawym uzupełnieniem wystroju jadalni. Na koniec, warto wspomnieć o możliwościach DIY.

Tkaniny lniane do dekoracji wnętrz świetnie nadają się do samodzielnego tworzenia unikatowych dekoracji. Możesz spróbować uszyć własne zasłony, poduszki czy obrusy, co pozwoli Ci na pełną personalizację wnętrza. Jeśli interesują Cię inne elementy wystroju, zachęcam do przeczytania mojego artykułu **'Karnisze drewniane jako stylowy element wystroju wnętrz'**, gdzie dowiesz się, jak



LEN I INNE TKANINY NATURALNE





wprowadzić do wnętrza klasyczne drewniane karnisze.

Zalety tkanin lnianych w codziennym użytkowaniu

Tkaniny lniane do dekoracji wnętrza nie tylko wyglądają pięknie, ale również oferują wiele praktycznych korzyści. Len jest materiałem oddychającym, co oznacza, że dobrze przepuszcza powietrze, dzięki czemu wewnątrz pozostaje przewiewne i świeże. To szczególnie ważne w okresie letnim, gdy chcemy unikać dusznych pomieszczeń. Dodatkowo, len jest hipoalergiczny, co sprawia, że jest bezpieczny dla alergików. Jego naturalne właściwości antybak-

teryjne i odporność na grzyby to kolejne atuty, które przemawiają za wyborem lnu. Tkaniny lniane są także bardzo łatwe w pielęgnacji. Można je prać w pralce, a z każdym praniem stają się coraz bardziej miękkie i przyjemne w dotyku. Warto jednak pamiętać, aby prać je w niskich temperaturach i unikać wybielaczy, które mogą uszkodzić włókna. Jeśli zdecydujesz się na prasowanie, rób to, gdy tkanina jest jeszcze lekko wilgotna, co ułatwi rozprasowanie zagnieceń. Kolejnym plusem jest trwałość lnu. Tkaniny lniane są odporne na rozciąganie i uszkodzenia mechaniczne, dzięki czemu długo zachowują swój pierwotny wygląd. Co

więcej, len jest materiałem antyelektrostatycznym, co oznacza, że nie przyciąga kurzu. To szczególnie ważne w przypadku domów, w których mieszkają osoby uczulone na roztocza. Wybierając tkaniny lniane do dekoracji wnętrz, inwestujesz w komfort i zdrowie swojego domu.

Tkaniny lniane do dekoracji wnętrz w różnych stylach

Tkaniny lniane do dekoracji wnętrz są niezwykle wszechstronne i mogą być stosowane w różnych stylach aranżacyjnych. Len doskonale komponuje się z wnętrzami w stylu skandynawskim, gdzie dominują natural-

ne materiały i prostota form. Jasne, neutralne barwy tkanin lnianych idealnie wpisują się w minimalistyczne aranżacje, dodając im ciepła i przytulności. W stylu boho, tkaniny lniane świetnie łączą się z kolorowymi wzorami, frędzlami i etnicznymi akcentami. Ich naturalna tekstura wprowadza do wnętrza harmonię i spokój. Z kolei w stylu rustykalnym, len podkreśla surowość i autentyczność przestrzeni, doskonale komponując się z drewnianymi meblami i dekoracjami. Nawet w nowoczesnych wnętrzach tkaniny lniane do dekoracji wnętrz znajdują swoje miejsce. Mogą dodać nowoczesnym aranżacjom odrobinę naturalnego uroku,



łagodząc industrialne czy loftowe klimaty. Len jest również świetnym wyborem dla osób ceniących styl vintage. Jego naturalna, lekko postarzona faktura doskonale współgra z retro dodatkami i antykami. Tkaniny Iniane są więc niezwykle uniwersalne i można je dostosować do niemal każdego stylu wnętrzarskiego. Jeśli interesują Cię inne inspiracje związane z dekoracjami ściennymi, zachęcam do zapoznania się z moim artykułem **‘Lamele i sztukateria jako dekoracje ścienne w nowoczesnym wnętrzu’**, gdzie znajdziesz ciekawe propozycje na odmianę swojego mieszkania.

Gdzie znaleźć najlepsze tkaniny Iniane do dekoracji wnętrza?

Jeśli zastanawiasz się, gdzie znaleźć wysokiej jakości tkaniny Iniane do dekoracji wnętrza, warto zwrócić uwagę na sklepy specjalizujące się

w naturalnych materiałach. Jednym z takich miejsc jest **Bio-Textil Sp. z o.o.**, gdzie znajdziesz szeroki wybór tkanin Inianych, które z pewnością spełnią Twoje oczekiwania. Len jest naszą pasją, dlatego oferujemy produkty najwyższej jakości, które doskonale sprawdzą się w każdej aranżacji. W ich ofercie znajdziesz zarówno tkaniny na zasłony, poduszki, narzuty, jak i na obicia mebli czy bieżniki. Dzięki bogatej kolorystyce i różnorodnym wzorom, z łatwością dopasujesz tkaniny Iniane do swojego wnętrza, tworząc przestrzeń pełną naturalnego uroku i elegancji. Zakupy w Bio-Textil to gwarancja satysfakcji i trwałości produktów, które będą cieszyć oko przez wiele lat. Wybierając tkaniny Iniane do dekoracji wnętrza, inwestujesz w jakość i piękno, które będą towarzyszyć Ci na co dzień.

mojewnetrza.pl



Twój przewodnik po świecie aranżacji



ZAPRASZAMY NA
WWW.MOJEWNETRZA.PL

do działu

OŚWIETLENIE





Doniczki ażurowe –
stylowy detal w Twoim
domu.

Jak udekorować przestrzeń za
pomocą ażurowych doniczek.

Doniczki ażurowe to nie tylko funkcjonalne elementy wyposażenia domu, ale także stylowe dodatki, które mogą całkowicie odmienić charakter Twojej przestrzeni.

Dlaczego warto wybrać doniczki ażurowe.

Kiedy decydujemy się na wprowadzenie zieleni do naszego domu, często zastanawiamy się, jak podkreślić ich naturalne piękno, nie odwracając uwagi od samych roślin. Odpowiedzią na to pytanie mogą

być doniczki ażurowe, które są nie tylko praktyczne, ale również dodają elegancji i subtelności każdej przestrzeni. Wybierając doniczki ażurowe, postawisz na detale, które wyróżniają się na tle tradycyjnych rozwiązań. Ich unikatowa konstrukcja pozwala na lepszą cyrkulację





powietrza wokół korzeni, co jest niezwykle ważne dla zdrowia Twoich roślin. Dodatkowo, te stylowe pojemniki są jak biżuteria dla Twoich zieleni, pozwalając im pięknie prezentować się w każdym zakątku domu. Czyż nie brzmi to jak doskonały sposób na ożywienie i dodanie charakteru Twojej przestrzeni?

Doniczki ażurowe

- idealne dla Twoich roślin.

Doniczki ażurowe to nie tylko oryginalny element dekoracyjny, ale także praktyczna opcja dla miłośników zieleni w domowych przestrzeniach. Doskonale rozumiem potrzebę wprowadzenia roślin do

mieszkania – przecież nic tak nie ożywia wnętrza jak naturalna zieleń. Dlatego warto wybrać doniczki ażurowe, które zapewniają doskonałą cyrkulację powietrza, co jest kluczowe dla zdrowia Twoich roślin. Dzięki temu system korzeniowy roślin ma szansę na prawidłowy rozwój, a Ty możesz cieszyć się ich bujnością i witalnością. Co więcej, doniczki ażurowe pozwalają na lepsze odprowadzanie nadmiaru wody, co jest szczególnie ważne dla roślin, które nie tolerują zastoju wody w korzeniach. A jeśli zainteresował Cię temat stylowej dekoracji roślinnej, koniecznie sprawdź też **Białe duże donice do salonu - stylowy akcent w Twoim**

domu, który to artykuł jest prawdziwym hitem dekoracyjnym! Pamiętaj, że wybierając doniczki ażurowe, możesz wybrać spośród różnych rozmiarów i kształtów, dostosowując je idealnie do swoich roślin i przestrzeni, w której mają stać.

Różnorodność stylów i materiałów.

Doniczki ażurowe to prawdziwy poligon doświadczalny dla designerów. W mojej domowej kolekcji znajdziesz modele wykonane z różnorodnych materiałów – od klasycznej ce-

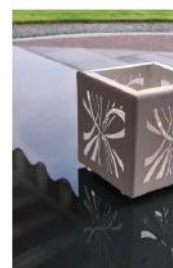
ramiki, przez metal po nowoczesne tworzywa sztuczne. Każdy z nich wprowadza do wnętrza inny nastrój i styl. Metalowe doniczki ażurowe świetnie sprawdzą się w nowoczesnych aranżacjach, podkreślając surowy charakter przestrzeni. Z kolei te ceramiczne doskonale wpisują się w klimat bardziej tradycyjny, przytulny, idealny do wnętrz w stylu boho czy rustykalnym. Nie zapominajmy również o plastikowych modelach, które dzięki swojej lekkości i różnorodności kolorów mogą być zabawnym akcentem w pokoju dzieciennym

Nowoczesne kwieciniki ażurowe



*Udowadniamy, że
funkcjonalność wcale nie musi
rozmijać się ze sztuką!*

Zobacz





lub kreatywnym kąciku do pracy. Dzięki tej różnorodności, niezależnie od tego, czy preferujesz minimalizm, czy bogate, eklektyczne kompozycje, zawsze znajdziesz coś dla siebie.

Doniczki ażurowe w aranżacji wnętrza.

Przenosząc się do serca każdego domu – salonu czy sypialni – zauważymy, że doniczki ażurowe mogą stać się prawdziwym ozdobnym akcentem. Nie są tylko funkcjonalnym miejscem dla roślin, ale również istotnym elementem dekoracyjnym, który potrafi dodać charakteru każdej przestrzeni. Czy to na parapecie,

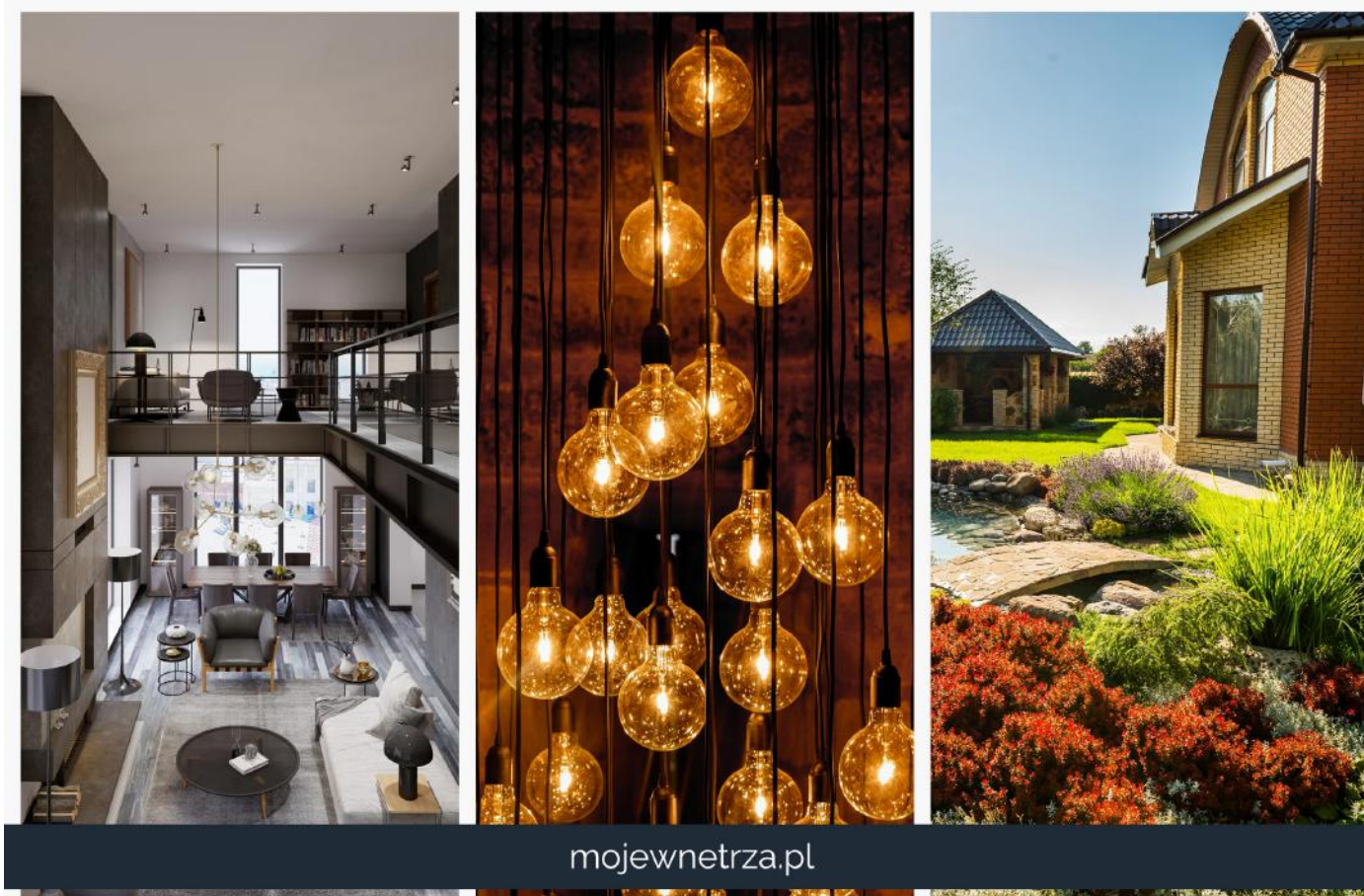
czy w rogu pokoju na stylowej metalowej półce – doniczki ażurowe prezentują się wyjątkowo. Zaprojektowane tak, by przepuszczać światło i powietrze, nie tylko wspomagają zdrowy wzrost naszych zielonych pupili, ale tworzą również fascynujące gry świetlne na ścianach. Dla tych, którzy marzą o kuchni pełnej zieleni, polecam mój inny artykuł [Donica na zioła do kuchni - zieleń w zasięgu ręki](#), który doskonale uzupełni temat. Warto również pomyśleć o doniczkach ażurowych w biurze, gdzie mogą stanowić inspirujący element w codziennej pracy. Ich różnorodność kształtów i barw pozwala na

perfekcyjne dopasowanie do indywidualnych potrzeb każdego wnętrza.

Podsumowanie i zaproszenie.

Wciągająca przygoda z doniczkami ażurowymi nie musi się kończyć na tym tekście. Teraz, gdy znasz już sekrety ich atrakcyjności w aranżacji wnętrz, zachęcam Cię do dalszego eksplorowania tego stylowego trendu. Jeśli czujesz się zainspirowany/a i gotowy/a do wprowadzenia doniczek ażurowych do swojej przestrzeni, to świetnie trafiłeś/aś. Sprawdź ofertę [sklepu internetowego](#), gdzie znajdziesz szero-

ki wybór tych wyjątkowych doniczek. Ich nowoczesne donice ażurowe to dowód na to, że funkcjonalność może iść w parze z pięknym designem. Nie tylko odmienią Twój dom, ale też nadadzą mu charakteru. Daj się porwać magii ażurowego wzornictwa i zacznij kreować przestrzeń, która będzie odzwierciedlać Twoje unikalne poczucie stylu. Doniczki ażurowe, które znajdziesz w wyżej wspomnianym salonie, zostały stworzone z pasją i zmysłem dla detalu. To idealny moment, by zacząć tworzyć coś pięknego w swoim otoczeniu – nie czekaj!





Porcelana jako prezent
– sprawdzony pomysł.

Elegancja i klasyka w jednym –
prezentowanie porcelany.

Porcelana jako prezent do domu to ponadczasowy i elegancki wybór, który zawsze cieszy obdarowanego. Odkryj z nami, dlaczego porcelana to doskonały prezent i jak wybrać najlepszy zestaw.

Magia porcelany w Twoim domu.

Zapewne zastanawiałeś się nie raz, jak wprowadzić do swojego mieszkania elementy, które ożywią wnętrze i dodadzą mu osobistego charakteru. Porcelana jako prezent

do domu to wybór, który nigdy nie wychodzi z mody. Jest synonimem elegancji i subtelności, a zarazem pełni funkcję praktyczną. Kiedy stawiam na stół filiżankę z delikatnymi ornamentami lub podaję ciasto na paterze zdobionej złoceniami, czuję,





że te drobne detale tworzą magię zaklętą w codzienności. Porcelana jako prezent do domu to nie tylko piękny obiekt, który może stanowić ozdobę, ale także przedmiot, z którym wiążą się rytuały i wspomnienia – wspólne śniadania, rodzinne obiady czy popołudniowa kawa. Każdy z nas chce, aby nasz dom był wyjątkowy, a porcelana dodaje temu dążeniu blasku i szlachetności.

Porcelana jako prezent do domu – dlaczego warto?

Wybierając porcelana jako prezent do domu, stawiamy na ponadczasowość i elegancję, która nigdy nie wychodzi z mody. Porcelana to więcej

niż zwykłe naczynia – to dzieło sztuki, które z powodzeniem może pełnić funkcję dekoracyjną w każdym wnętrzu. Idealnie komponuje się z różnymi stylami, od tradycyjnego po nowoczesny, dodając każdemu z nich odrobinę luksusu i wyrafinowania. A jeśli fascynuje Cię ceramika, koniecznie sprawdź także nasz artykuł **Ceramika kamionkowa – tradycja w nowoczesnym wydaniu**, gdzie odkryjesz, jak kamionka zmienia wnętrza. Porcelana, jako prezent, to także sposób na uczczenie ważnych momentów – od świąt domowych po specjalne okazje. Daje możliwość personalizacji, co sprawia, że taki upominek staje się wyjątkowo

osobisty. Porcelana jako prezent do domu to również wyraz szacunku i troski o dom oraz bliskich, ponieważ wybierając ten materiał, podarujesz coś, co może być przekazywane z pokolenia na pokolenie.

Rodzaje porcelany

– znajdź najlepszy wzór.

Porcelana jako prezent do domu to nie tylko dowód dobrego gustu, ale również okazja do wyrażenia osobowości obdarowanego. Wybór odpowiedniego wzoru porcelany jest kluczowy, aby pasował do wnętrza

oraz preferencji estetycznych osoby, która ma ją otrzymać. Od klasycznych, białych zestawów ze złoceniami, które od wieków królują na eleganckich stołach, po nowoczesne i minimalistyczne formy, będące wyrazem współczesnego designu – możliwości jest wiele. Miłośnicy tradycji z pewnością ucieszą się z porcelany ozdobionej delikatnymi kwiatowymi motywami lub subtelną, ręcznie malowaną filetową krawędzią. Z kolei zwolennicy bardziej odważnych rozwiązań mogą poszukać zestawów z żywymi kolorami,



Zapraszamy na domzfantazja.pl



Dom
z Fantazją





abstrakcyjnymi wzorami, czy nawet elementami popkultury. Porcelana jako prezent do domu może być więc zarówno stonowanym akcentem, jak i głównym bohaterem aranżacji stołu.

Porcelana jako prezent – jak wybrać zestaw?

Decydując się na przekazanie komuś porcelany jako prezent do domu, stajemy przed wyzwaniem wyboru idealnego zestawu. Nie jest to kwestia, którą należy traktować pochośnie, biorąc pod uwagę różnorodność wzorów i stylów. Ważne, aby pamiętać o przeznaczeniu - czy ma to być zestaw do codziennego użyt-

ku, czy raczej serwis okazjonalny, używany podczas specjalnych uroczystości. Warto również zastanowić się, czy obdarowana osoba preferuje minimalistyczne formy, czy może bogato zdobioną, klasyczną porcelanę. Aby dokonać trafnego wyboru, zapoznaj się koniecznie z artykułem **Ceramika stołowa - serce Twojej domowej jadalni**, który rzuci więcej światła na temat ceramiki stołowej i jej znaczenia w aranżacji stołu. Ponadto, zastanów się nad tym, ile osób będzie korzystać ze zestawu - to pomoże określić liczbę elementów w serwisie. Porcelana jako prezent do domu to także wspaniały sposób na dołączenie osobistego akcentu, na przykład

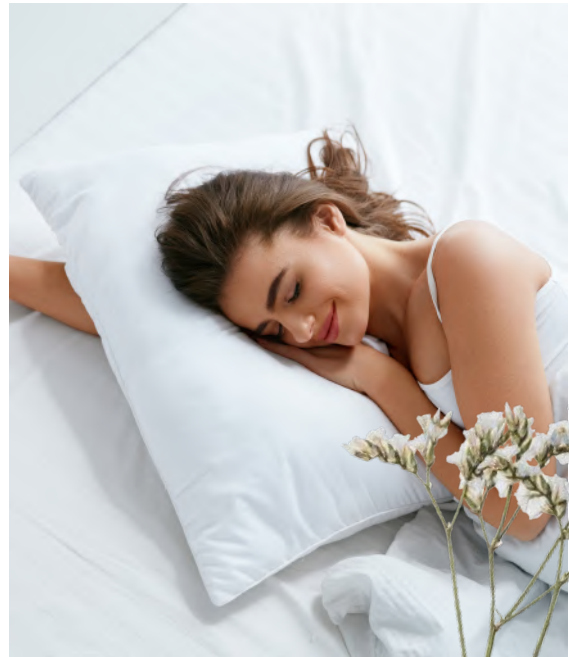
poprzez wybór zestawu z monogramem lub dedykacją.

Porcelana jako prezent – jak wybrać zestaw?

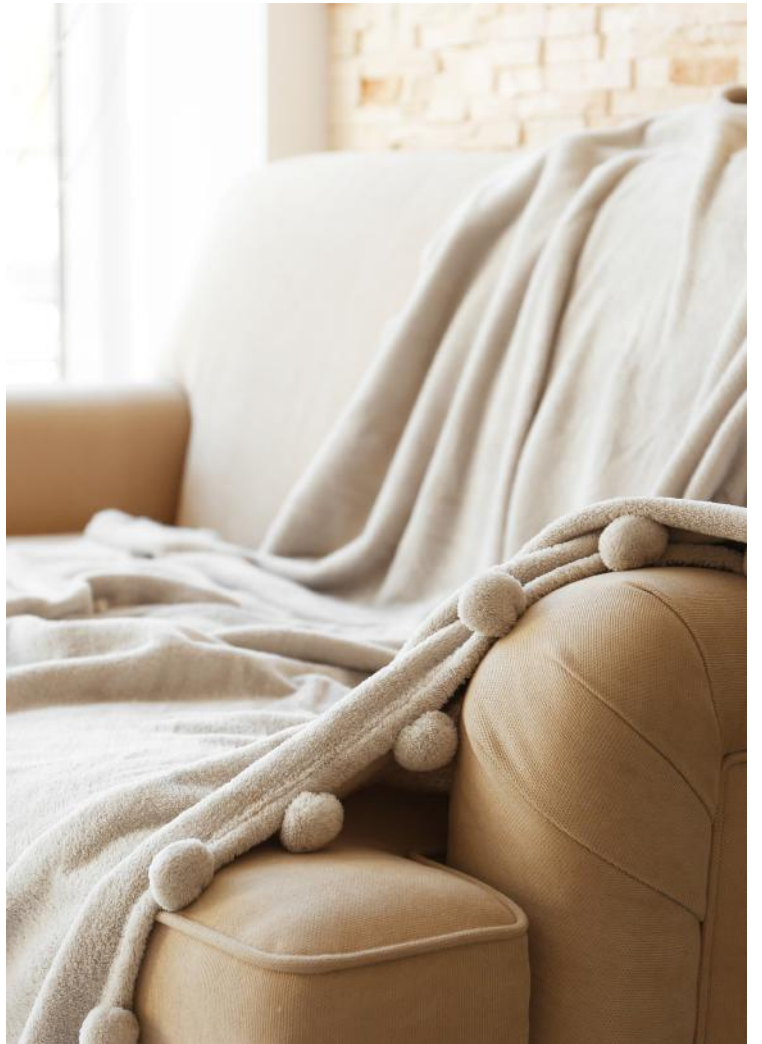
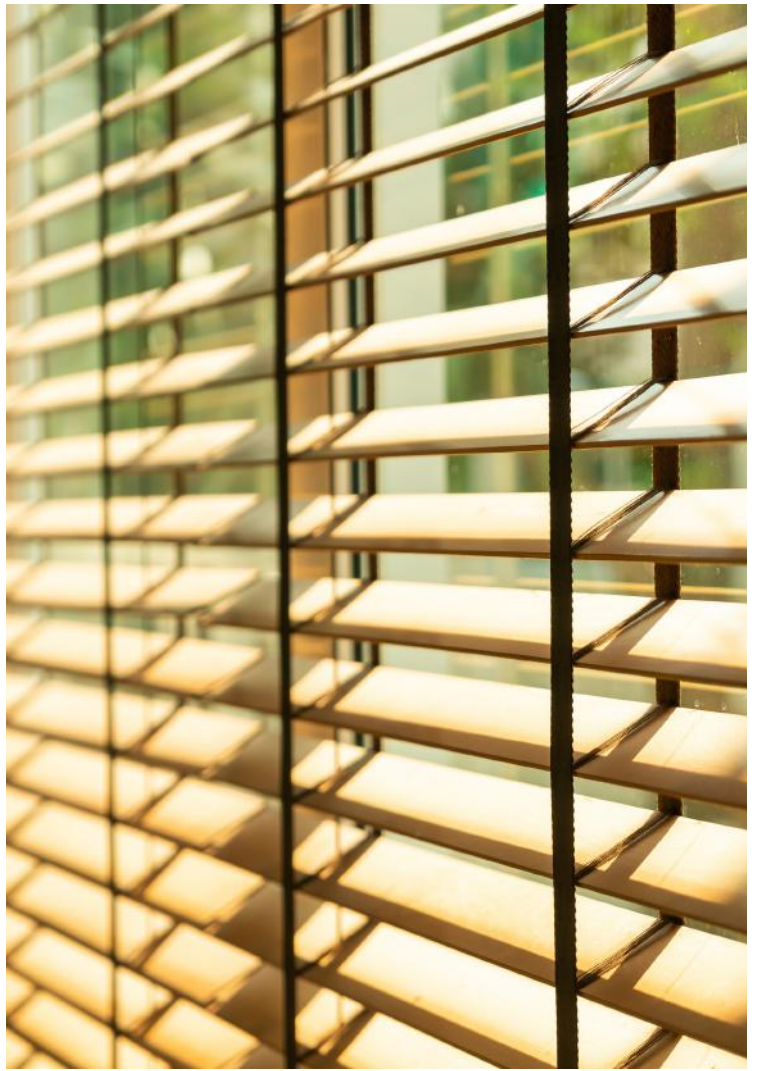
Wybierając porcelana jako prezent do domu, kierujmy się nie tylko naszym gustem, ale przede wszystkim stylem i potrzebami obdarowywanej osoby. Czy preferuje nowoczesne wzory, czy może zakochane w vintage dekoracje? Liczy się również przeznaczenie – komplety do kawy będą idealne dla miłośników aromatycznego espresso, a bogato zdo-

bione serwisy obiadowe zadowolą nawet najbardziej wymagających gospodarzy. Liczba elementów zestawu to kolejny element, który powinniśmy wziąć pod uwagę. Z całą pewnością porcelana jako prezent do domu stanie się pięknym i praktycznym upominkiem, który będzie służył przez lata. Warto wspomnieć, że znaleźć estetyczne i trwałe wyroby porcelanowe możemy na stronie www.domzfantazja.pl, gdzie zakupione skarby będą nie tylko cieszyć oko, ale i z powodzeniem pełnić swoją funkcję. .





ZOBACZ DZIAŁ TEKSTYLIA NA
WWW.MOJEWNETRZA.PL





Oświetlenie łazienkowe – co warto wiedzieć?

Jak wybrać idealne oświetlenie łazienkowe do Twojego wnętrza

Oświetlenie łazienkowe to jeden z kluczowych elementów aranżacji każdej łazienki. Dobrze dobrane światło nie tylko podniesie komfort codziennego użytkowania, ale także stworzy wyjątkową atmosferę.

Wprowadzenie

Oświetlenie w łazience pełni kluczową rolę zarówno pod względem praktycznym, jak i estetycznym. Dobrze dobrane światło nie tylko zwiększa komfort i bezpieczeństwo podczas codziennych czynności, takich

jak mycie zębów, golenie czy nakładanie makijażu, ale również znacząco wpływa na atmosferę panującą w pomieszczeniu. Wybór światła może kreować nastrój – ciepłe, miękkie światło sprzyja relaksowi w wannie, podczas gdy zimne, jasne





światło dodaje energii o poranku. Nie można też zapominać o dekoracyjnej funkcji oświetlenia: kinkiety, plafony, lampy wiszące i żyrandole dostosowane do stylu pomieszczenia, np. glamour czy stylu skandynawskiego, mogą dodać łazience stylu i elegancji. Dlatego warto dokładnie przemyśleć wybór odpowiednich lamp i opraw, aby zapewnić sobie nie tylko praktyczność, ale również estetykę i komfort w łazience.

Rodzaje oświetlenia łazienkowego

Kiedy zastanawiamy się nad wyborem oświetlenia łazienkowego, musimy wziąć pod uwagę kilka kluczowych aspektów. Przede wszystkim

ważne jest, aby zrozumieć, jakie są dostępne rodzaje oświetlenia. Możemy wyróżnić trzy główne kategorie: oświetlenie ogólne, miejscowe i dekoracyjne. Oświetlenie ogólne to zazwyczaj sufitowe lampy, które rozpraszają światło po całym pomieszczeniu. Warto wybrać plafony lub żyrandole z wymiennym źródłem światła, dzięki czemu możemy dostosować intensywność czy barwę światła do wielkości pomieszczenia. Oświetlenie miejscowe to zazwyczaj kinkiety, które skupiają światło na konkretnych obszarach, takich jak lustro czy prysznic. Dzięki temu możemy precyzyjnie oświetlić miejsce, gdzie wykonujemy codzienne

czynności. Oświetlenie dekoracyjne natomiast dodaje łazience stylu i charakteru. Mogą to być na przykład lampy wiszące i żyrandole dostosowane do stylu pomieszczenia, np. glamour czy styl skandynawski. Fraza 'oświetlenie łazienkowe' doskonale oddaje różnorodność i wielofunkcyjność tych rozwiązań. Jeśli chcesz dowiedzieć się więcej o unikalnych możliwościach, jakie daje oświetlenie, zapraszam do przeczytania artykułu [Lampy kryształowe na zamówienie – perfekcja w Twoim wnętrzu](#). Warto pamiętać, że klu-

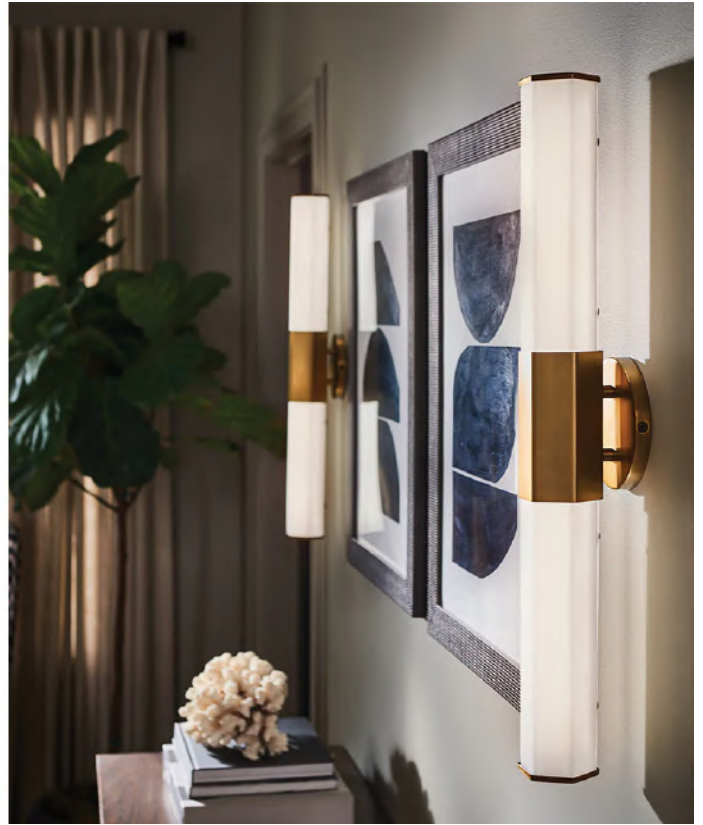
czem do sukcesu jest dobre zaplanowanie i przemyślenie różnych źródeł światła w naszej łazience.

Bezpieczeństwo i praktyczność

Mała łazienka może być wyzwaniem, jeśli chodzi o dobór oświetlenia, jednak warto zwrócić uwagę nie tylko na estetykę i funkcjonalność, ale również na bezpieczeństwo i praktyczność. Jednym z kluczowych aspektów przy wyborze oświetlenia łazienkowego jest klasa szczelności IP (International Protection). Klasa ta określa stopień ochrony



www.elsteadlighting.pl



urządzeń elektrycznych przed wnikaniem ciał stałych i wilgoci. W przypadku łazienek, gdzie panuje wysoka wilgotność, zaleca się zastosowanie oświetlenia o klasie szczelności minimum IP44. Lampy o tej klasie są doskonale zabezpieczone przed bryzgami wody, co czyni je idealnym rozwiązaniem do strefy umywalki czy prysznic. Oprócz odpowiedniej szczelności, warto zastosować kilka trików, które optycznie powiększą przestrzeń i zapewnią odpowiednią ilość światła. Jasne, neutralne kolory ścian i wyposażenia odbijają światło, sprawiając, że pomieszczenie będzie wydawało się większe. Kluczowe jest również odpowiednie roz-

mieszczenie źródeł światła. Oświetlenie łazienkowe powinno być równomiernie rozłożone, aby uniknąć ciemnych kątów, które mogą optycznie pomniejszać przestrzeń. Plafony sufitowe zapewnią ogólne oświetlenie, a kinkiety doświetlą konkretne miejsca, takie jak strefa umywalki. W małych łazienkach warto również zastosować lustra, które odbijają światło i dodają głębi pomieszczeniu. Lustrzane powierzchnie w połączeniu z odpowiednim oświetleniem mogą zdziałać cuda.

Trendy w oświetleniu łazienkowym

W dzisiejszych czasach trendy w oświetleniu łazienkowym idą

w kierunku minimalizmu, industrialnego stylu oraz wykorzystania naturalnych materiałów. Warto jednak zwrócić uwagę na oświetlenie w stylu klasycznym, które nigdy nie wychodzi z mody, na przykład oprawy retro oraz w stylu hamptons, które dodają łazience elegancji i wyjątkowego charakteru. Jeśli interesują Cię luksusowe rozwiązania do Twojego wnętrza, zapraszam do przeczytania artykułu **Luksusowe oświetlenie do Twojego mieszkania**. Styl retro cieszy się nieustannie popularnością i z pewnością znajdzie swoje miejsce w każdej łazience. Warto również zwrócić uwagę na lampy w stylu glamour i skandynawskim, które wprowa-

dzą wyjątkowy charakter do wnętrza. Dzięki klasycznym, a jednocześnie eleganckim rozwiązaniom, takim jak kinkiety w stylu retro, Twoja łazienka może stać się miejscem pełnym uroku i ponadczasowego designu.

Podsumowanie

Jeśli szukasz wysokiej jakości oświetlenia łazienkowego, warto zwrócić uwagę na renomowane firmy, które oferują szeroki wybór lamp i opraw. Jedną z takich firm jest Elstead Lighting. Elstead Lighting to renomowana firma specjalizująca się w produkcji i dystrybucji oświetlenia dekoracyjnego. Ich oferta obejmuje ponad 3000 różnorodnych modeli



lamp, przeznaczonych zarówno do użytku wewnętrznego, jak i zewnętrznego. W asortymencie Elstead Lighting znajdują się oprawy sufitowe, ścienna oraz stojące, które z pewnością spełnią oczekiwania nawet najbardziej wymagających klientów. Firma oferuje również Strefę Architekta, która stanowi źródło inspiracji i wsparcia dla projektantów oraz architektów. W tej strefie profesjonalści mogą korzystać z modeli 3D i aplikacji AR, co ułatwia planowanie i wizualizację projektów. Dzięki szerokiemu wyborowi i wysokiej jakości produktów, Elstead Lighting jest cenionym wyborem dla osób poszukujących trwałych i stylowych rozwiązań oświe-

tleniowych. Jeśli chcesz zobaczyć ich pełną ofertę, odwiedź stronę **Elstead Lighting**. Wprowadzenie lamp wiszących i żyrandoli dostosowanych do stylu pomieszczenia, np. glamour czy stylu skandynawskiego, może dodać łazience wyjątkowego charakteru. Niezależnie od tego, czy szukasz nowoczesnych, minimalistycznych lamp, czy też klasycznych, eleganckich opraw, z pewnością znajdziesz coś dla siebie w ich bogatej ofercie. Wybierając produkty od renomowanych firm, inwestujesz w jakość, trwałość i wyjątkowy design, który będzie cieszyć oko przez długie lata.



ZAPRASZAMY NA
WWW.MOJEWNETRZA.PL



DZIAŁ ARMATURA I AGD



Parkiet ułożony w jodełkę
francuską - elegancja
i styl.

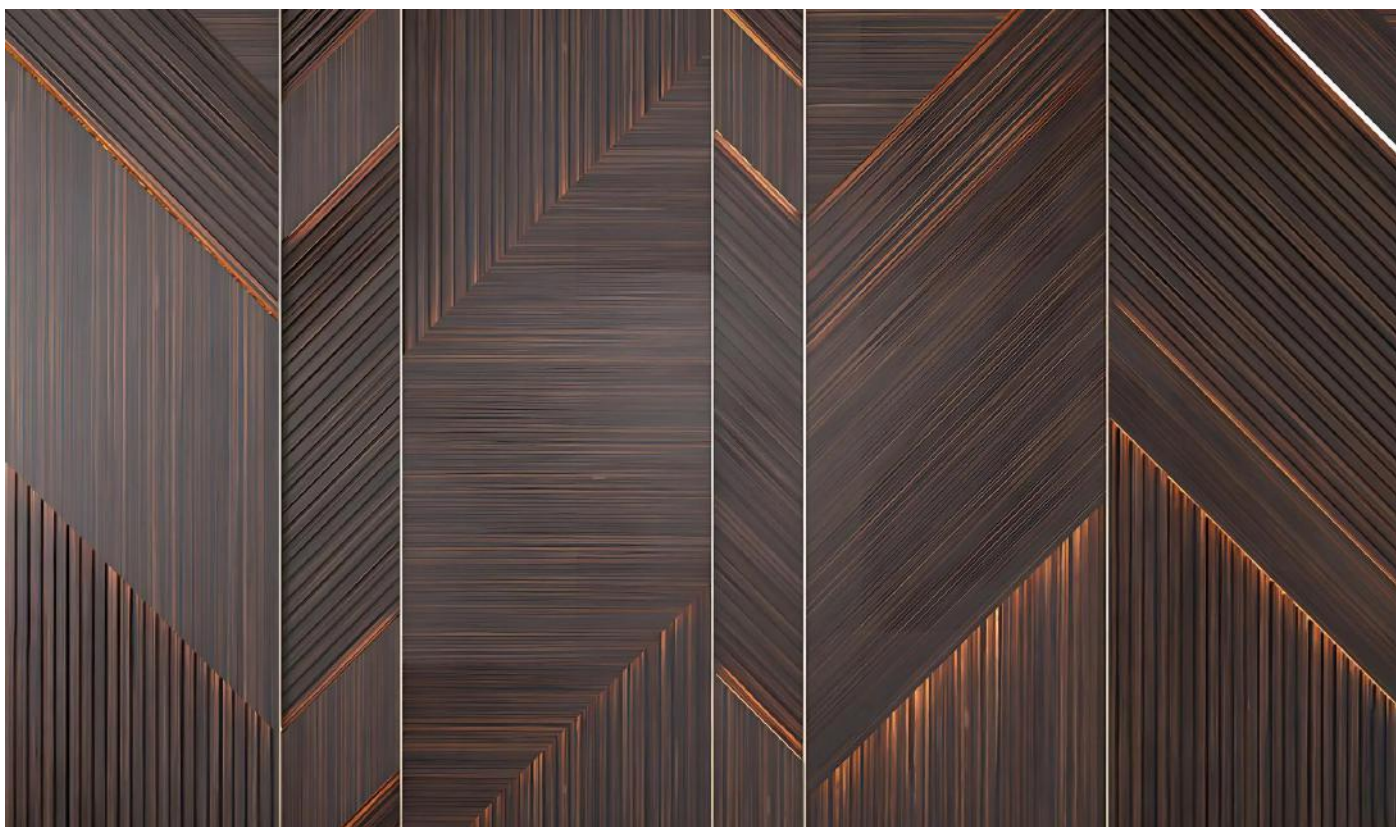
Odkryj sekrety klasycznego uroku
Twojej podłogi.

Parkiet ułożony w jodełkę francuską to kwintesencja stylu i elegancji w Twoim domu. Dowiedz się, jak ten ponadczasowy wzór podłogi może odmienić wnętrze i czemu nigdy nie wychodzi z mody.

Wprowadzenie do tematu.

Witaj w świecie, gdzie elegancja spotyka się z historią w każdym szczególe Twojego wnętrza. Jako miłośnik pięknych przestrzeni, niewątpliwie doceniasz detale, które sprawiają, że dom staje się wyjątkowy. Par-

kiet ułożony w jodełkę francuską to właśnie jeden z tych elementów, który wnosi do pomieszczeń nie tylko ponadczasowy szyk, ale także ciepło i charakter. W dzisiejszych czasach, kiedy jesteśmy bombardowani mnóstwem trendów, wybór





parkietu ułożonego w jodełkę francuską to deklaracja miłości do klasyki, która nigdy nie wychodzi z mody. W nadchodzących akapitach, zanurzymy się w historii tej tradycyjnej metody układania desek, zrozumimy jej niezmiennie atuty i dowiemy się, jak dbać o tak szlachetną podłogę, aby służyła przez lata. Przygotuj się na podróż do korzeni elegancji, która z pewnością wzbogaci Twoją przestrzeń.

Parkiet ułożony w jodełkę francuską - historia i charakterystyka.

Parkiet ułożony w jodełkę francuską to kwintesencja elegancji, która

ma swój początek w zamkach i pałacach dawnej Francji. Dzięki precyzyjnie ściętym krawędziom desek stworzył on wzór przypominający delikatne rybie łuski, stanowiąc symbol statusu i bogactwa. Jodełka francuska cechuje się tym, że deski układa się pod kątem 45 stopni, co wizualnie powiększa przestrzeń, dodając jej wyrafinowanego uroku. Jeśli cenisz sobie nie tylko tradycję, ale również nowoczesne rozwiązania, być może zainteresuje Cię również **Zielony akcent w ogrodzie - bambusowe deski tarasowe**, które mogą stanowić idealne dopełnienie Twojego stylowego domu. Parkiet ułożony w jodełkę francuską nie tylko pięknie się

prezentuje, ale również jest wytrzymała i ponadczasowa. Idealnie wpisuje się w różnorodne style wnętrzarskie, od klasycznego, poprzez vintage, aż po nowoczesny minimalizm.

Dlaczego warto wybrać.

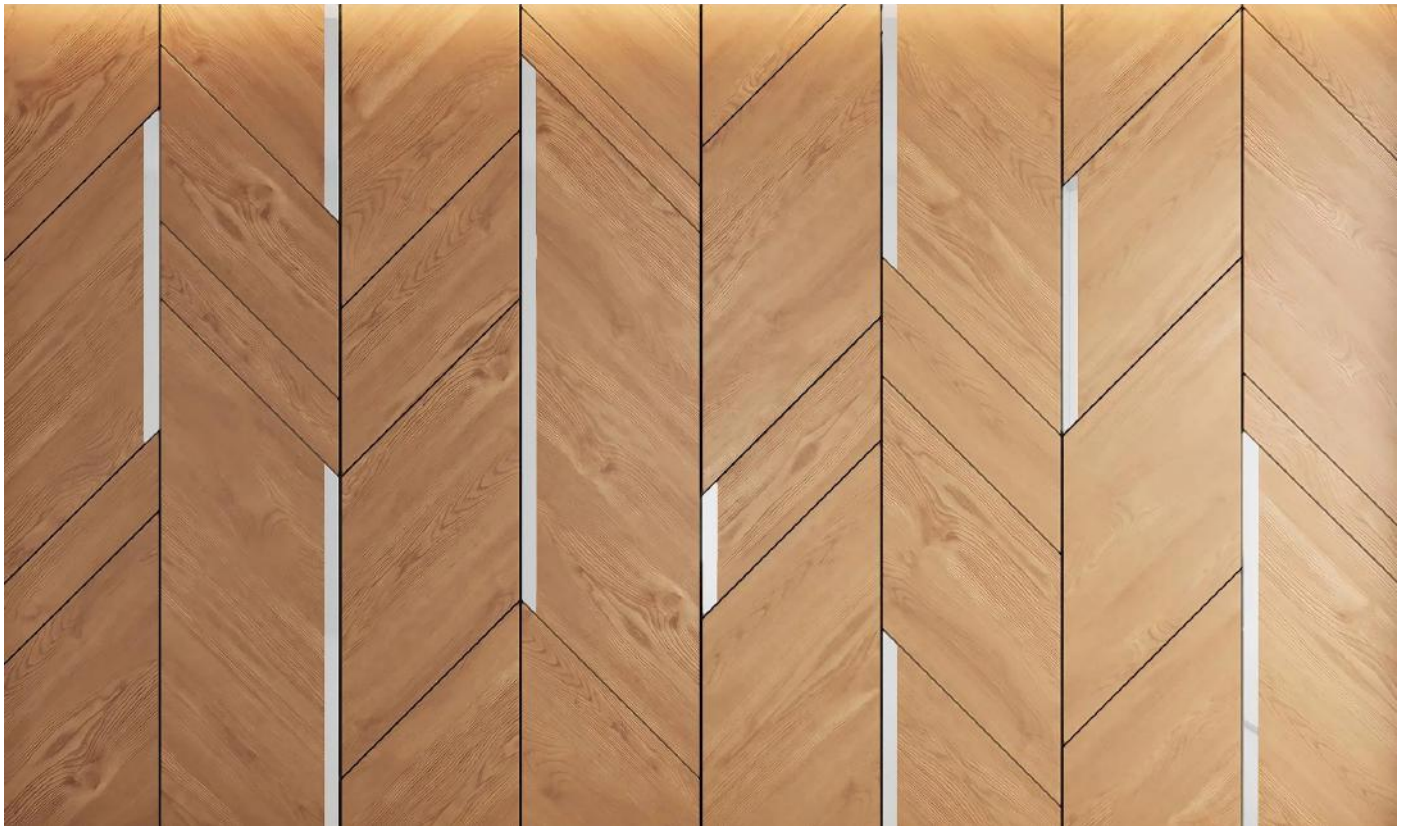
Wybierając parkiet ułożony w jodełkę francuską, stawiasz na ponadczasową klasykę, która dodaje wnętrzu nie tylko elegancji, ale i wyjątkowego charakteru. To rozwiązanie, które sprawdza się w każdym rodzaju przestrzeni, od klasycznych po te nowoczesne. Parkiet ułożony w jodełkę

francuską to nie tylko kwestia estetyki, ale również praktyczności. Jego konstrukcja sprawia, że podłoga jest stabilniejsza i bardziej odporna na obciążenia, co jest istotne w pomieszczeniach o wysokim natężeniu ruchu. Co więcej, jego unikalny wzór może optycznie powiększyć pomieszczenie, czyniąc je bardziej przestronnym i jasnym. Możliwość dopasowania rodzaju drewna i wykończenia pozwala na idealne wkomponowanie parkietu w indywidualne potrzeby i upodobania, czyniąc każde wnętrze wyjątkowym.



TRWAŁOŚĆ PARKIETU NA DŁUGIE LATA

Foszt
Foszt



Jak pielęgnować parkiet ułożony w jodełkę francuską.

Utrzymanie w idealnym stanie parkietu ułożonego w jodełkę francuską wymaga odrobiny uwagi, ale wierzcie mi, warto! Regularne odkurzanie i mycie dedykowanymi środkami do pielęgnacji parkietu to podstawa, aby podłoga zachowała swój niepowtarzalny wygląd i klasę. Parkiet taki nie lubi nadmiaru wody, dlatego pamiętaj o stosowaniu dobrze wyżętego mopa. Raz na jakiś czas warto zainwestować w specjalistyczne oleje lub wosk do konserwacji, które odżywią drewno i podkreślą jego naturalne piękno. Jeśli interesujesz się

ekologicznymi rozwiązaniami, być może spodoba Ci się także **Deska bambusowa na podłogę - wybór ekologiczny i stylowy**, co jest świetną alternatywą dla tradycyjnych drewnianych podłóg. Pamiętaj, że parkiet ułożony w jodełkę francuską zasługuje na to, by traktować go z szacunkiem, w końcu to on jest tą 'wisienką na torcie' w Twoim wnętrzu.

Podsumowanie i zaproszenie.

Zajmując się tematem elegancji wnętrza, nie sposób nie wspomnieć o miejscu, gdzie znajdziesz wszystko, czego potrzebujesz do stworzenia wymarzonego ambietu z wykorzystaniem parkietu ułożonego

w jodełkę francuską. Polecam **Foszt-tParkiety.pl**, miejsce, które od lat cieszy się zaufaniem klientów dzięki ofercie wysokiej jakości parkietów, w tym właśnie tych ułożonych w jodełkę francuską. Korzystając z ich bogatego asortymentu i fachowej wiedzy, możesz przekształcić swoje

wnętrze w przestrzeń pełną klasy i ponadczasowej elegancji. Zapraszam również do dalszego odkrywania tajników aranżacji wnętrz i wykorzystania w nich parkietu ułożonego w jodełkę francuską, który z pewnością stanie się ozdobą każdego pomieszczenia.



mojewnetrza.pl