

**Métallique**

**Minimal,  
contemporary  
allure.**



**KRONOS**

CERAMICHE



**Métallique**

**Minimal,  
contemporary  
allure.**

  
**KRONOS**  
CERAMICHE

# Métallique

	<b><u>BRUNE</u></b> P06
	<b><u>NOIR</u></b> P14
	<b><u>LAME</u></b> P24



OXYDE

NOIR

# Métallique

## BRUNE

BRUNE. PRECIEUSE INTENSITE







# Métallique







## BRUNE

# Métallique



**BRUNE**











# Métallique



## BRUNE

WALL brune oxydé 120x280 - asta ottone 0,5x3x280 - porfido . DESK brune tranché 60x120 . FLOOR porfido 60x120

**Métallique**

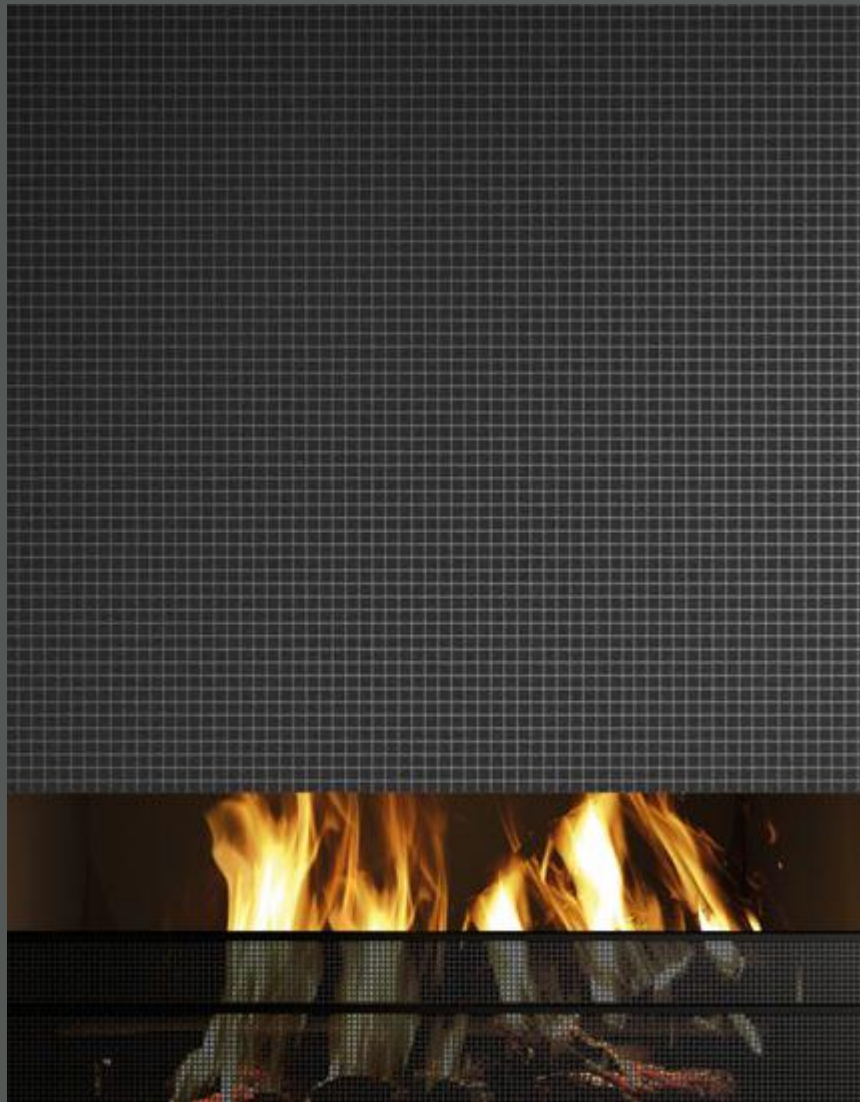
**NOIR**

**NOIR. DESIR SECRET.**





# Métallique



**NOIR**





# Métallique







## NOIR

# Métallique



**NOIR**





**Métallique**

**NOIR**





# Métallique

## LAME

LAME. LUMINOSITE DIFFUSE.







# Métallique





## **LAME**



# Métallique

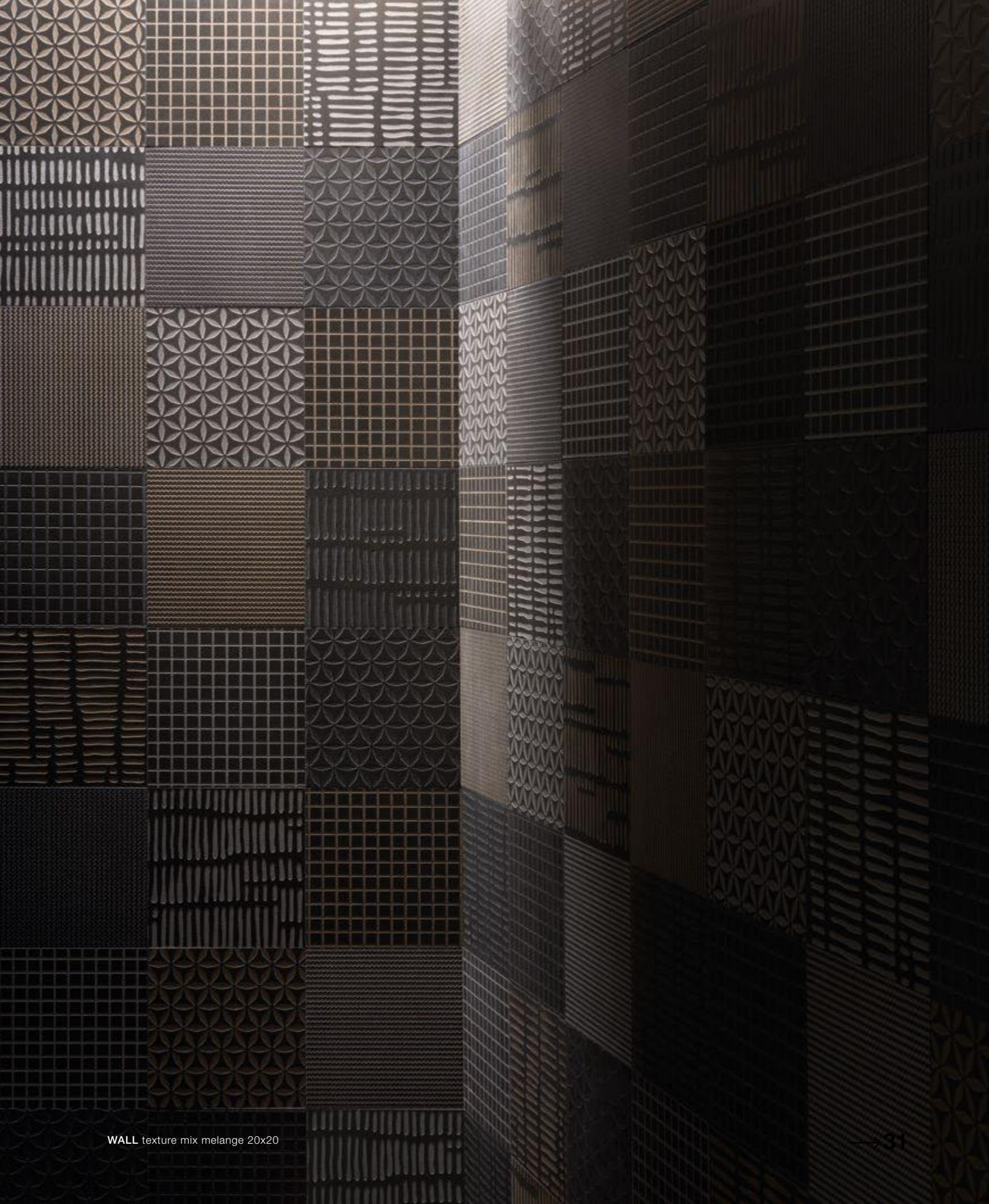


**LAME**



# Métallique









# Métallique





6 mm - ¼"



ME003 BRUNE rett  
120x280 - 47¼"x110½"



ME056 ASTA OTTONE  
0,5x3x280 - 0,2"x1,1"x110½"



ME055 ASTA FERRO  
0,5x3x280 - 0,2"x1,1"x110½"

10 mm - ⅜"



ME022 BRUNE rett  
60x120 - 23⅝"x47¼"

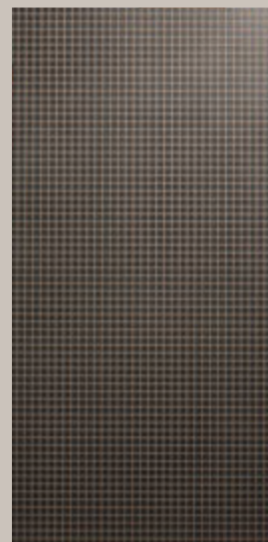


ME033 BRUNE batt.  
4,60x60 - 1⅜"x23⅝"

Decor e mosaici abbinabili a brune e brune oxyde.  
Decors and mosaics can be combined with brune and brune oxyde.



ME062 ETNIQUE BRUNE rett  
60x120 - 23⅝"x47¼"



ME072 CARRE BRUNE rett  
60x120 - 23⅝"x47¼"



ME067 CELTIQUE BRUNE rett  
60x120 - 23⅝"x47¼"



ME077 TRANCHE BRUNE rett  
60x120 - 23⅝"x47¼"

6 mm - ¼"



ME007 BRUNE OXYDE rett

120x280 - 47¼"x110½"

10 mm - ⅜"



ME017 BRUNE OXYDE rett

120x120 - 47¼"x47¼"



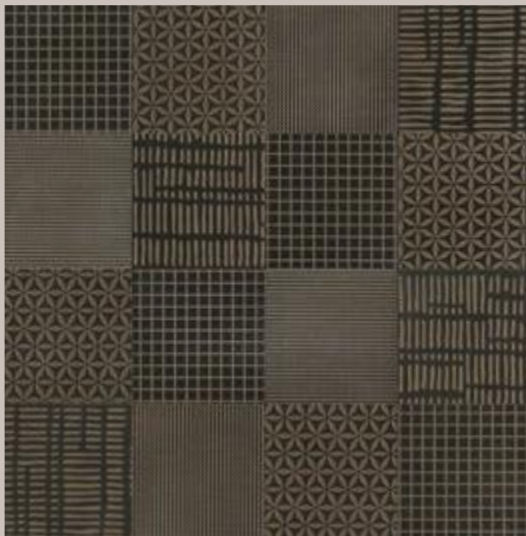
ME027 BRUNE OXYDE rett

60x120 - 23⅝"x47¼"



ME087 BRUNE OXYDE rett

80x80 - 31½"x31½"



ME047 MOSAICO BRUNE

30x30 - 11⅜"x11⅜"



ME082 HEXA BRUNE

31,1x32,2 - 12⅜"x12¾"

ME042 TEXTURE MIX BRUNE rett

20x20 - 7⅞"x7⅞"



ME044 TEXTURE MIX MELANGE rett

20x20 - 7⅞"x7⅞"

6 mm - ¼"



ME001 NOIR rett  
120x280 - 47¼"x110½"



ME056 ASTA OTTONE  
0,5x3x280 - 0,2"x1,1"x110½"



ME055 ASTA FERRO  
0,5x3x280 - 0,2"x1,1"x110½"

10 mm - ¾"



ME020 NOIR rett  
60x120 - 23¾"x47¼"

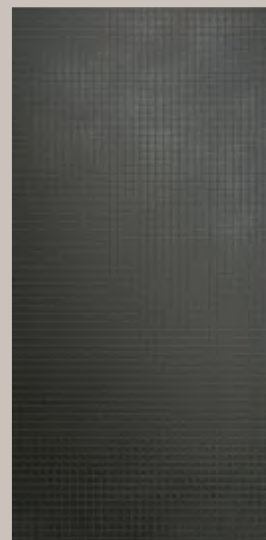


ME030 NOIR batt.  
4,60x60 - 1¾"x23¾"

Decor e mosaici abbinabili a noir e noir oxyde.  
Decors and mosaics can be combined with noir and noir oxyde.



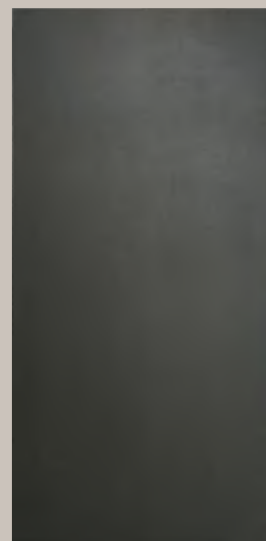
ME060 ETNIQUE NOIR rett  
60x120 - 23¾"x47¼"



ME070 CARRE NOIR rett  
60x120 - 23¾"x47¼"



ME065 CELTIQUE NOIR rett  
60x120 - 23¾"x47¼"



ME075 TRANCHE NOIR rett  
60x120 - 23¾"x47¼"



# Métallique

# NOIR OXYDE

6 mm - ¼"



ME005 NOIR OXYDE rett

120x280 - 47¼"x110½"

10 mm - ⅜"



ME015 NOIR OXYDE rett

120x120 - 47¼"x47¼"



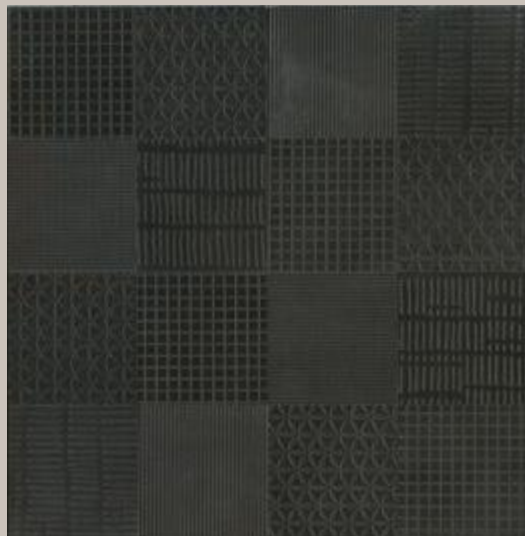
ME025 NOIR OXYDE rett

60x120 - 23⅝"x47¼"



ME085 NOIR OXYDE rett

80x80 - 31½"x31½"



ME045 MOSAICO NOIR

30x30 - 11⅜"x11⅜"



ME080 HEXA NOIR

31,1x32,2 - 12⅜"x12¾"

ME040 TEXTURE MIX NOIR rett

20x20 - 7⅞"x 7⅞"



ME044 TEXTURE MIX MELANGE rett

20x20 - 7⅞"x 7⅞"

6 mm - ¼"



ME002 LAME rett  
120x280 - 47¼"x110½"



ME056 ASTA OTTONE  
0,5x3x280 - 0,2"x1,1"x110½"



ME055 ASTA FERRO  
0,5x3x280 - 0,2"x1,1"x110½"

10 mm - ¾"



ME021 LAME rett  
60x120 - 23¾"x47¼"

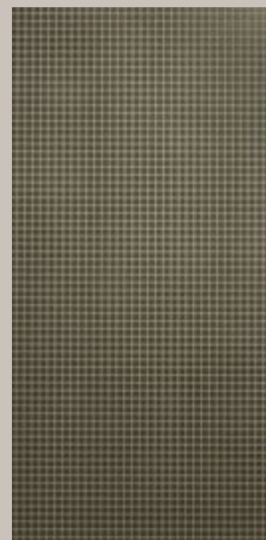


ME031 LAME batt.  
4,60x60 - 1⅜"x23¾"

Decor e mosaici abbinabili a lame e lame oxyde.  
Decors and mosaics can be combined with lame and lame oxyde.



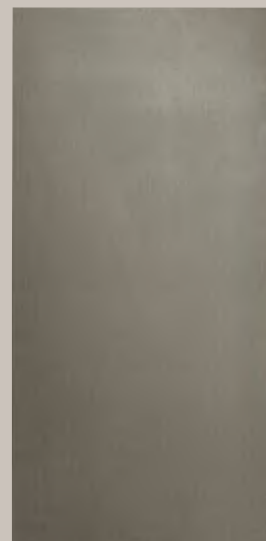
ME061 ETNIQUE LAME rett  
60x120 - 23¾"x47¼"



ME071 CARRE LAME rett  
60x120 - 23¾"x47¼"



ME066 CELTIQUE LAME rett  
60x120 - 23¾"x47¼"



ME076 TRANCHE LAME rett  
60x120 - 23¾"x47¼"

# Métallique

# LAME OXYDE

6 mm - ¼"



ME006 LAME OXYDE rett

120x280 - 47¼"x110½"

10 mm - ⅜"



ME016 LAME OXYDE rett

120x120 - 47¼"x47¼"



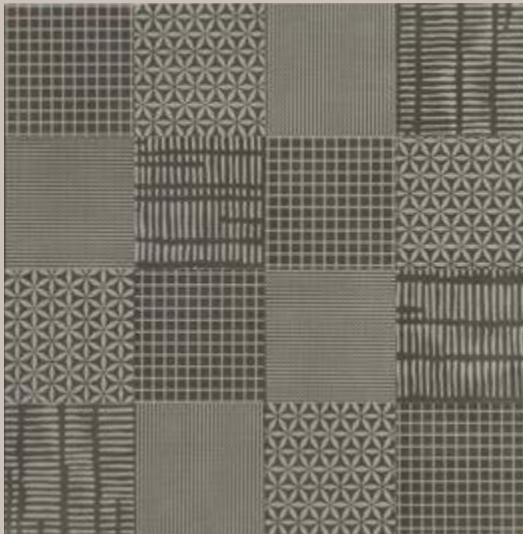
ME026 LAME OXYDE rett

60x120 - 23⅝"x47¼"



ME086 LAME OXYDE rett

80x80 - 31½"x31½"



ME046 MOSAICO LAME

30x30 - 11⅜"x11⅜"



ME081 HEXA LAME

31,1x32,2 - 12⅜"x12¾"

ME041 TEXTURE MIX LAME rett

20x20 - 7⅞"x 7⅞"



ME044 TEXTURE MIX MELANGE rett

20x20 - 7⅞"x 7⅞"



# Métallique

## IMBALLI\_PACKAGING\_EMBALLAGES\_VERPACKUNGEN

METALLIQUE	Thickness	Pezzi per scatola	M <sup>2</sup> per scatola	Kg per scatola	Scatole per pallet	M <sup>2</sup> per pallet	KG per pallet
120x280 - 47¼"x110½"	6	1	3,36	47,40	20	67,20	968
120x120 - 47¼"x47¼"	10	2	2,88	67,00	18	51,84	1.226
80x80 - 31½"x31½"	10	2	1,28	30,00	40	51,20	1.220
60x120 - 23¾"x47¼"	10	2	1,44	33,50	30	43,20	1.025
30x30 - mosaico tessere	10	10	0,90	20,20	30	27,00	626
32,2x31,1 mosaico hexa	10	9	1,00	29,00	36	36,00	1.064

## VARIAZIONE CROMATICA\_SHADE VARIATION\_VARIATION CHROMATIQUE\_CHROMATISCHE ABWEICHUNG



**V1**  
 aspetto uniforme  
 uniform appearance  
 aspect uniforme  
 Gleichmäßiges Bild



**V2**  
 lieve variazione  
 slight variation  
 légère différence de nuance  
 Leichte Abweichung




**V3**  
 moderata variazione  
 moderate variation  
 variation modérée  
 Mäßige Abweichung



**V4**  
 forte variazione  
 substantial variation  
 variation intense  
 Stärke Abweichung

METALLIQUE

<b>CARATTERISTICHE E PROPRIETÀ</b> CHARACTERISTICS OR PROPERTIES CARACTERISTIQUES OU PROPRIETES EIGENSCHAFTEN UND GÜTEMERKMALE	<b>NORME</b> STANDARDS NORMES NORMEN	<b>SECONDO LE NORME</b> COMPLIANCE WITH STANDARDS CONFORME AUX NORMES ENTSPRECHEND DEN NORMEN UNI EN 14411 G		
<b>QUALITÀ DELLA SUPERFICIE</b> - SURFACE QUALITY QUALITE DE LA SURFACE - OBERFLAECHEQUALITAET		<b>IL 95% MIN DELLE PISTRELLE DEVE ESSERE ESENTE DA DIFETTI VISIBILI</b> / AT LEAST 95% OF THE TILE MUST BE FREE FROM VISIBLE FLAWS / 95% MIN DES CARREUX NE DOIVENT PRÉSENTER AUCUN DÉFAUT VISIBLE / MINDESTENS 95% DER FLIESEN MÜSSEN FREI VON SICHTBAREN		CONFORME ALLE NORME - COMPLIES WITH STANDARD - CONFORME AUX NORMES - NORMGERECHT
<b>DEVIAZIONE MASSIMA DI RETTILINEITÀ IN %</b> - MAXIMUM STRAIGHTNESS DEVIATION IN % - MARGE DE TOLERANCE DE RECTITUDE EN % - ZULAESSIGE HOECHSTABWEICHUNG DER KANTENGERADHEIT IN PROZENTEN		± 0,5 %	± 1,5 mm	± 0,1 %
<b>DEVIAZIONE AMMISSIBILE IN %, DELLO SPESSORE MEDIO DI OGNI PIASTRELLA DALLA DIMENSIONE DI FABBRICAZIONE</b> - ADMITTED DEVIATION, IN %, OF THE AVERAGE THICKNESS OF EACH TILE FROM THE PRODUCTION DIMENSIONS - MARGE DE TOLÉRANCE, EN POURCENTAGE, ENTRE L'ÉPAISSEUR MOYENNE DE CHAQUE CARREAU ET LA DIMENSION DE FABRICATION - ZULÄSSIGE ABWEICHUNG DER DURCHSCHNITTSDICKE JEDER FLIESE VOM HERSTELLMASS IN PROZENTEN	ISO 10545-2	± 0,5 %	± 0,5 mm	± 5 %
<b>DEVIAZIONE MASSIMA DI ORTOGONALITÀ IN %</b> - MAXIMUM RIGHT-ANGLE DEVIATION IN % - MARGE DE TOLERANCE D'ANGULARITE IN % - HOECHSTABWEICHUNG DER RECHTWINKLIGKEIT IN PROZENTEN		± 0,5 %	± 2,0 mm	± 0,2 %
<b>PLANARITÀ</b> - FLATNESS - PLANETE - EBENFLAECHEIGKEIT		± 0,5 %	± 2,0 mm	± 0,2 %
<b>LUNGHEZZA E LARGHEZZA</b> - LENGTH AND WIDTH LONGUEUR ET LARGEUR - LÄNGE UND BREITE		± 0,6 %	± 2,0 mm	± 0,15 %
<b>ASSORBIMENTO D' ACQUA</b> - WATER ABSORPTION ABSORPTION D'EAU - WASSERAUFNAHME	ISO 10545-3	≤ 0,5 %		average value 0,08%
<b>RESISTENZA ALLA FLESSIONE</b> - BENDING STRENGTH RESISTANCE A LA FLEXION - BIEGEZUGFESTIGKEIT	ISO 10545-4	R ≥ 35 N/mm²		average value 52 N/mm²
<b>RESISTENZA ALL'URTO</b> - IMPACT RESISTANCE RESISTANCE AUX CHOCs - SCHLAGFESTIGKEIT	ISO 10545-5	VALORE DICHIARATO - DECLARED VALUE VALEUR DECLAREE - ANGEBEBENER WERT		0,88
<b>RESISTENZA ALL'ABRASIONE PROFONDA</b> - RESISTANCE TO DEEP ABRASION RESISTANCE A L'ABRASION PROFONDE - WIDERSTANDSFAKKGKEIT GEGEN TIEFENABRIEB	ISO 10545-6	≤175 mm³		<128 mm³
<b>COEFF. DI DILATAZIONE TERMICA LINEARE</b> - COEFFICIENT OF LINEAR THERMAL-EXPANSION - COEFF. D'EXTENSION THERMIQUE LINEAIRE - LINEAR WÄRMEAUSSDEHNUNGS-KOEFFIZIENT	ISO 10545-8	-		α=7x10 <sup>-6</sup> /°C <sup>-1</sup>
<b>RESISTENZA AGLI SBALZI TERMICI</b> - THERMAL SHOCK RESISTANCE RESISTANCE AUX ECARTS THERMIQUES - TEMPERATURWECHSELBESTÄNDIGKEIT	ISO 10545-9	TEST SUPERATO SECONDO EN ISO 10545-1 PASS ACCORDING EN ISO 10545-1 TEST OBTENUS SELON EN ISO 10545-1 TEST LAUT EN ISO 10545-1 BESTANDEN		NESSUN DANNO - NO DAMAGE - AUCUN DOMMAGE - KEIN SCHADEN
<b>RESISTENZA AL GELO</b> - FROST RESISTANCE RESISTANCE AU GEL - FROSTBESTÄNDIGKEIT	ISO 10545-12	TEST SUPERATO SECONDO EN ISO 10545-1 PASS ACCORDING EN ISO 10545-1 TEST OBTENUS SELON EN ISO 10545-1 TEST LAUT EN ISO 10545-1 BESTANDEN		NESSUN DANNO - NO DAMAGE - AUCUN DOMMAGE - KEIN SCHADEN
<b>RESISTENZA AGLI AGENTI CHIMICI</b> - CHEMICAL RESISTANCE RESISTANCE A L'ATTAQUE CHIMIQUE - BÄSTÄNDIGKEIT GEGEN CHEMIKALIEN	ISO 10545-13	UB MIN.		UA - UBL - UHB
<b>RESISTENZA ALLE MACCHIE</b> - RESISTANCE TO STAIN RESISTANCE AUX TACHES - FLECKENFESTIGKEIT	ISO 10545-14	VALORE DICHIARATO - DECLARED VALUE VALEUR DECLAREE - ANGEBEBENER WERT		Classe 5
<b>RESISTENZA AL FUOCO</b> - FIRE RESISTANCE RESISTANCE AU FEU - FEUERWIDERSTAND	EN 13501 - 1	VALORE DICHIARATO - DECLARED VALUE VALEUR DECLAREE - ANGEBEBENER WERT		CLASSE A1 - A1 FL
<b>RESISTENZA ALLO SCIVOLAMENTO</b> - SLIP RESISTANCE RÉSISTANCE AU GLISSEMENT - BESTIMMUNG DER RUSTSCHEMME EIGENSCHAFT	B.C.R. C.A. B.C.R. G.B D. M. 236 DEL 4.6 1989	> 0,40		CONF
	ASTM C 1028/07 BOT 3000	Dry SCOF > 0,60		CONF
	ASTM C 1028/07 BOT 3000	Wet SCOF > 0,60		CONF
	ANSI A137.1 BOT 3000	Wet DCOF > 0,42		CONF
	DIN 51130	-		R9
	ENV 12633	≥ CL 1		CONF
	UNI EN 13036 - 4 2011	≥ 36		CONF
<b>STABILITÀ DEI COLORI ALLA LUCE E AI RAGGI U.V.</b> COLOUR STABILITY ON EXPOSURE TO LIGHT AND UV RAYS STABILITE DES COULEURS A LA LUMIERE ET AUX RAYONS U.V. FARBECHTHEIT UNTER LICHTEINLUSS UND UV-STRAHLUNG	DIN 51094	VALORE DICHIARATO - DECLARED VALUE - VALEUR DECLAREE - ANGEBEBENER WERT		CONFORME ALLE NORME, NO VARIAZIONI COMPLIES WITH STANDARD, NO VARIATION CONFORME AUX NORMES, PAS DE CHANGEMENTS NORMGERECHT, KEINE AENDERUNG

**Métallique**









**Kronos 2 ceramiche S.p.A.**

Sede legale: Strada delle Fornaci, 20 41126 Modena Italy  
Sede amministrativa: Via Giardini, 62 41042 Fiorano Modenese (Mo) Italy  
tel. +39 0536 927711 - info@kronosceramiche.com  
www.kronosceramiche.com

