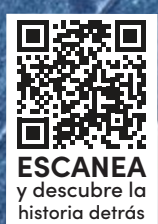


M U N D O  
**TERRA**®  
calzado y ropa por catálogo



[mundoterra.com](http://mundoterra.com)



Nueva Colección  
**Primavera 20**  
**Verano 24**  
Look · Terra





Nueva Colección  
**Primavera 20  
Verano 24**  
Look · Terra

“Encuentra la moda que encaja contigo. Cada prenda es una oportunidad para expresarte con elegancia y autenticidad. Tu historia de moda comienza con nuestras prendas únicas.”  
Descubre tu voz en la moda aquí.

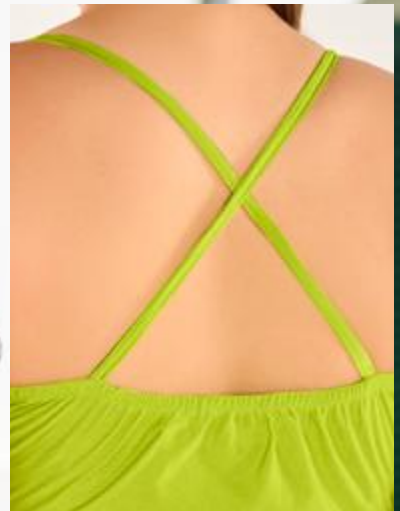


Primavera  
2024 verano



**BLUSA**  
**038 617**

VERDE |  
POLIÉSTER, ELASTANO  
CH, M, G, EG







**BLUSA**  
**038 588**  
NARANJA |  
POLIÉSTER, ELASTANO  
CH, M, G

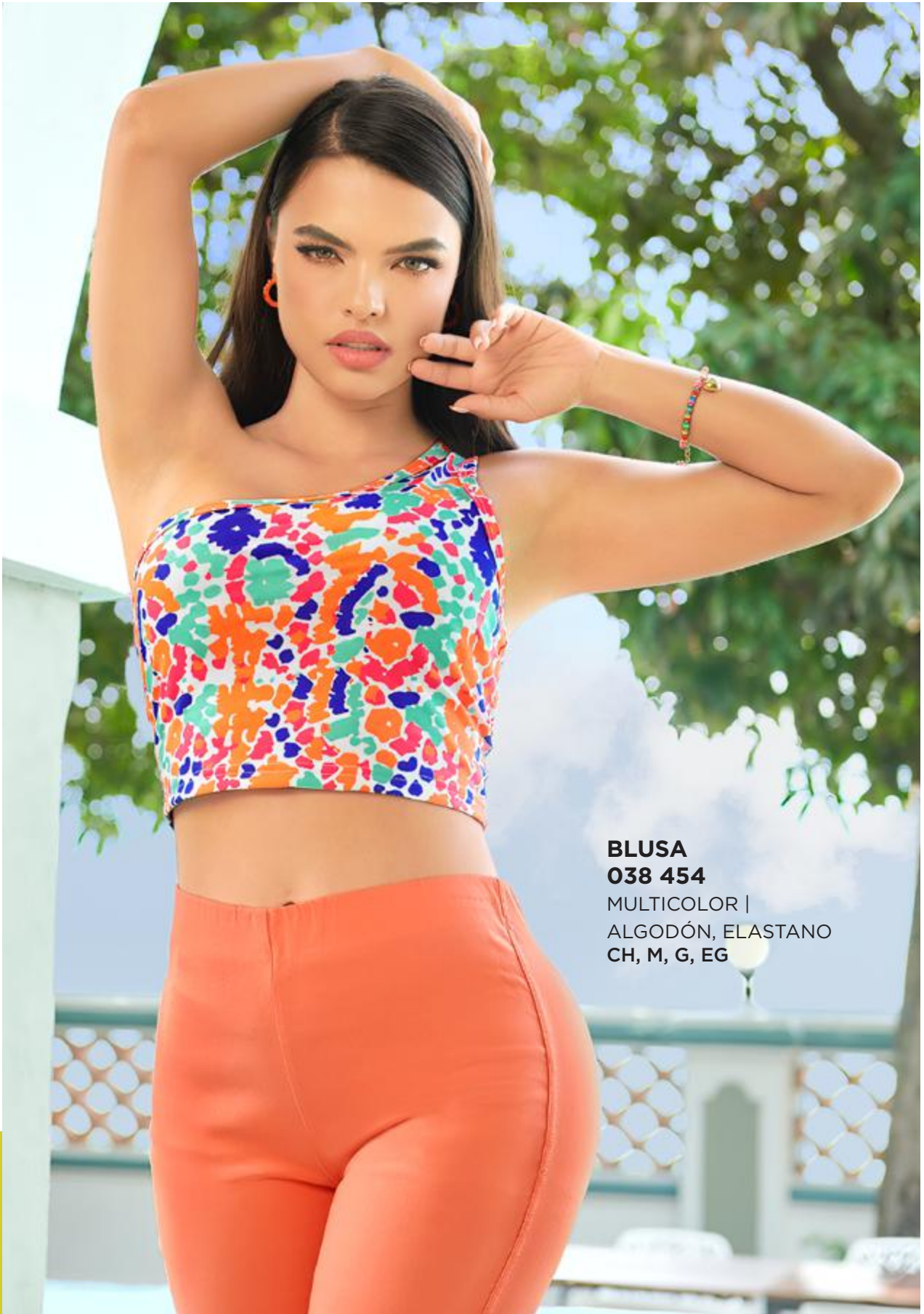
*Tipo*  
*corset*  
con varillas



**BLUSA**  
**038 569**  
MULTICOLOR |  
POLIÉSTER  
CH, M, G, EG





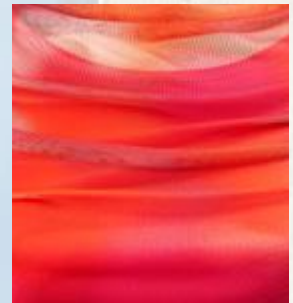


**BLUSA**  
**038 454**  
MULTICOLOR |  
ALGODÓN, ELASTANO  
CH, M, G, EG

PRIMAVERA VERANO 2024

*En  
tendencia*  
incluye forro completo

**VESTIDO  
038 724**  
MULTICOLOR |  
POLIÉSTER,  
ELASTANO  
CH, M, G



Tela mesh





**BLUSA**  
**038 677**  
FIUSA |  
ALGODÓN,  
POLIÉSTER  
CH, M, G, EG



**JUMPER**

**038 593**

ROSA MULTI |

POLIÉSTER, ELASTANO

CH, M, G, EG







**BLUSA**  
**038 660**  
BLANCO |  
POLIÉSTER, ELASTANO  
CH, M, G



*Cinturón ajustable*

**BLUSA**  
**038 572**

AMARILLO MULTI |  
POLIÉSTER, ELASTANO  
CH, M, G

**SHORT**  
**038 573**

AMARILLO MULTI |  
POLIÉSTER, ELASTANO  
5, 7, 9, 11, 13

Look que desborda  
*Creatividad  
y estilo*



Deja que tu estilo  
florezca con  
*nuestra*  
*colección*  
*pv 24*

*Colores vibrantes*  
con tejidos suaves

**BLUSA**  
**038 580**  
VERDE |  
POLIÉSTER, ELASTANO  
CH, M, G, EG







**BLUSA**  
**038 706**  
AZUL | ALGODÓN  
CH, M, G



**BLUSA**

**038 596**

MULTICOLOR | POLIÉSTER

CH, M, G, EG

| DISPONIBLE

| **TALLA EXTRA +**







**BLUSA**  
**038 554**

FIUSHA | ALGODÓN, ELASTANO  
CH, M, G, EG





MUNDO  
**TERRA**

*Te mejor  
aliado este  
verano*

Frescura y diseño para ti

**VESTIDO**  
**038 464**  
MULTICOLOR |  
VISCOSA  
CH, M, G, EG

*Tela  
fresca*





*Top de crochet  
y encaje*  
Incluye copas

**BLUSA**  
**038 423**  
VERDE | POLIÉSTER  
CH, M, G, EG



*Frescura  
y diversión  
en un vestido*  
Incluye forro

**VESTIDO  
038 474**

MULTICOLOR |  
POLIÉSTER  
CH, M, G, EG

**040 240**

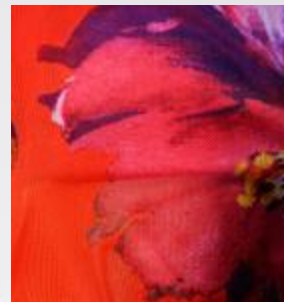
CALZADO DAMA  
AZUL | 8.5CM  
23-26 ENTEROS





# Doblemente CÓMODA

Disfruta el forro que añade  
suavidad y protección



Tela mesh



**BLUSA**  
**038 670**  
NARANJA MULTI |  
POLIÉSTER, ELASTANO  
CH, M, G, EG



**SACO**  
**038 538**  
ROJO |  
POLIÉSTER, ELASTANO  
CH, M, G, EG





**BLUSA**  
**038 671**  
AZUL | POLIÉSTER  
CH, M, G, EG





**BLUSA**

**038 606**

MULTICOLOR |  
POLIÉSTER, ELASTANO  
CH, M, G, EG

**PANTALÓN**

**038 607**

MULTICOLOR |  
POLIÉSTER, ELASTANO  
5, 7, 9, 11, 13

**039 347**

CALZADO DAMA  
BLANCO |  
23-29 ENTEROS





**PALAZZO**

**038 646**

MULTICOLOR | POLIÉSTER  
CH, M, G, EG

**040 299**

CALZADO DAMA  
VERDE | 11CM  
22-27 ENTEROS



**BLUSA**  
**038 674**

LILA |  
ALGODÓN, POLIÉSTER  
CH, M, G, EG





**BLUSA**  
**038 702**  
MORADO |  
POLIÉSTER, ELASTANO  
CH, M, G, EG





**BLUSA**  
**038 456**  
MARINO MULTI | POLIÉSTER  
CH, M, G, EG







**FALDA**  
**038 559**

MORADO | POLIÉSTER  
5, 7, 9, 11, 13

**040 619**

CALZADO DAMA  
PLATA | 11.5CM  
23-26 ENTEROS

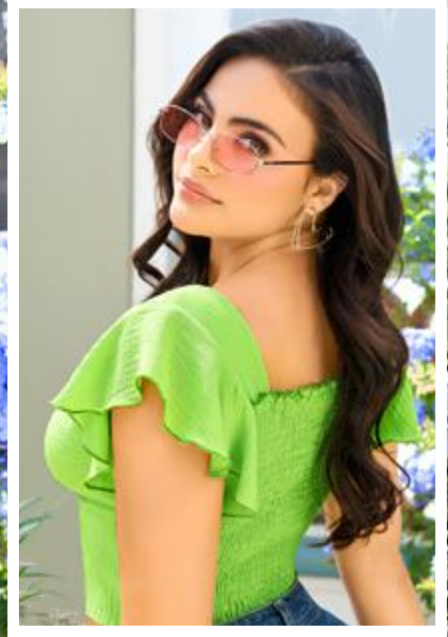


*Libre  
y segura*  
forro ligero





**BLUSA**  
**038 704**  
VERDE | POLIÉSTER  
CH, M, G, EG







**BLUSA**  
**038 437**

MULTICOLOR | POLIÉSTER  
CH, M, G, EG

**SHORT**  
**038 438**

MULTICOLOR | POLIÉSTER  
5, 7, 9, 11, 13

*Look  
romántico  
en crochet*  
se venden por separado





**VESTIDO**

**038 655**

BLANCO-ROSA |  
POLIÉSTER, ELASTANO  
CH, M, G, EG

**039 753**

CALZADO DAMA  
MULTICOLOR |  
22-27 ENTEROS



**PALAZZO**  
**038 610**  
FIUSA |  
POLIÉSTER,  
ELASTANO  
CH, M, G, EG

**040 521**  
CALZADO DAMA  
ROSA | 10.5CM  
22-27 ENTEROS



# Vestido texturizado

y terminado de alta calidad  
Forro completo

**VESTIDO**

**038 440**

NARANJA | POLIÉSTER

CH, M, G, EG



**BLUSA**  
**038 466**

NARANJA MULTI |  
POLIÉSTER,  
ELASTANO  
CH, M, G, EG

**FALDA**  
**038 644**

NARANJA MULTI |  
POLIÉSTER,  
ELASTANO  
5, 7, 9, 11, 13

**040 596**

CALZADO DAMA  
ORO |  
23-26 ENTEROS

*Tela  
suave*  
al tacto



Textura





PRIMAVERA VERANO  
2024

**BLUSA**  
**038 558**  
VERDE | VISCOSA  
CH, M, G, EG

*Tela fresca*





**BLUSA**  
**038 703**  
MULTICOLOR | POLIÉSTER  
CH, M, G, EG



**SHORT**  
**038 546**

NEGRO | POLIÉSTER  
5, 7, 9, 11, 13

**040 584**

CALZADO DAMA  
NEGRO | 11.5CM  
23-26 ENTEROS







**BLUSA**  
**038 598**

FIUSHA | POLIÉSTER,  
ELASTANO  
CH, M, G, EG

*Crea  
tu outfit  
y*

Disfruta los detalles



**FALDA**

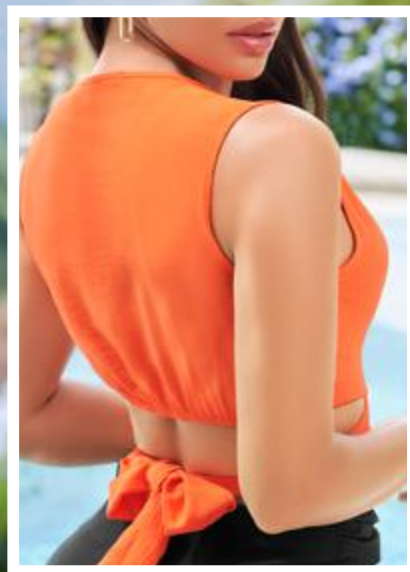
**038 676**

NEGRO | VISCOSA,  
POLIAMIDA, ELASTANO  
5, 7, 9, 11, 13





**BLUSA**  
**038 459**  
NARANJA |  
POLIÉSTER  
CH, M, G





**BLUSA**  
**038 654**  
MULTICOLOR |  
POLIÉSTER, ELASTANO  
CH, M, G, EG



**BLUSA**  
**038 599**  
MULTICOLOR |  
POLIÉSTER,  
ELASTANO  
CH, M, G, EG





**BLUSA**  
**038 465**  
BLANCO-VERDE |  
VISCOSA  
CH, M, G, EG  
| DISPONIBLE  
| **TALLA EXTRA +**



*Divertidas  
y aventurera*  
Tela fresca





Nueva Colección  
**Primavera 20  
Verano 24**  
Look · Terra

Tus mejores *básicos*



**VESTIDO**

**038 568**

NEGRO | VISCOSA  
CH, M, G, EG

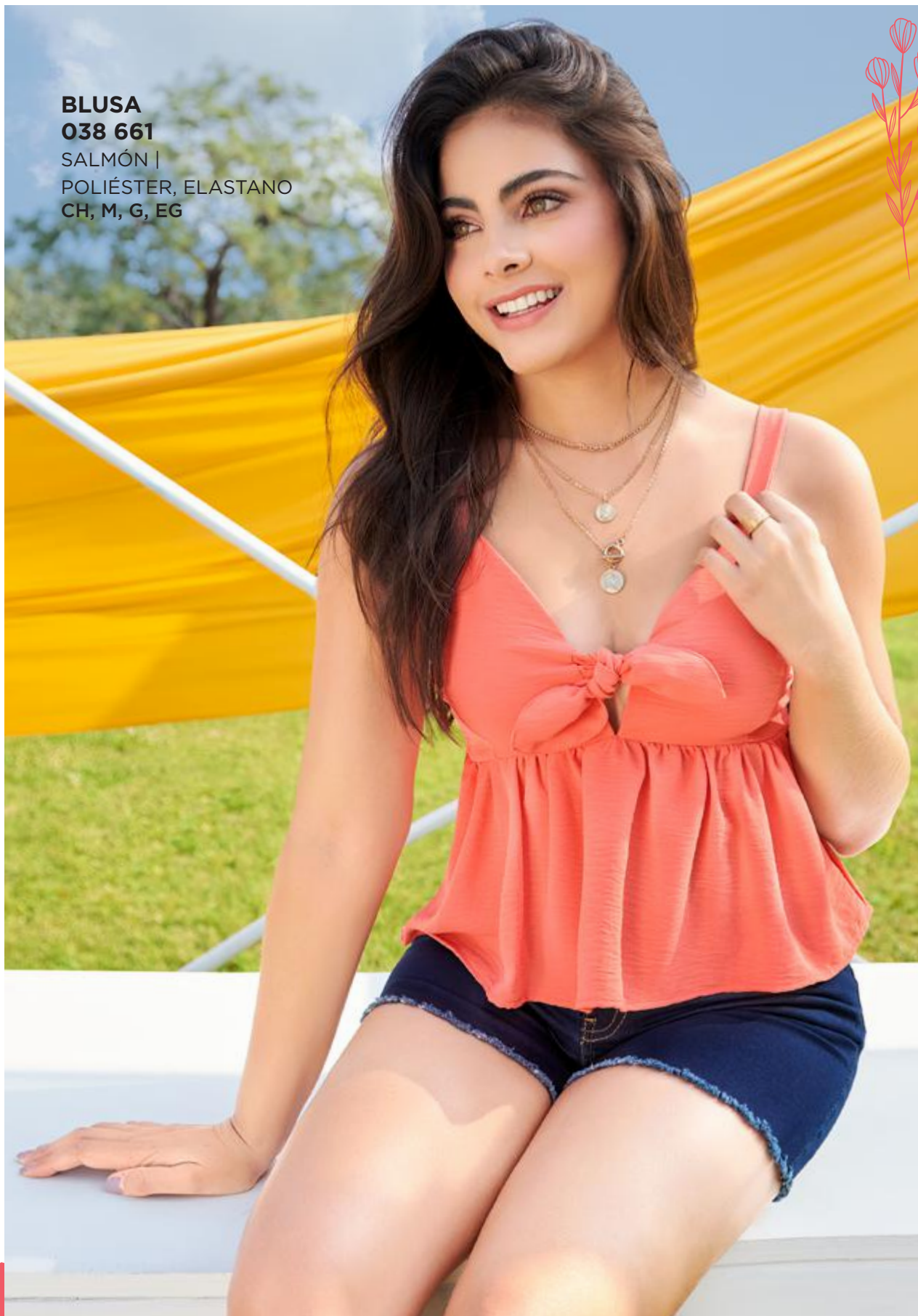
**040 131**

CALZADO DAMA  
NEGRO | 10.5CM  
23-27 ENTEROS





**BLUSA**  
**038 661**  
SALMÓN |  
POLIÉSTER, ELASTANO  
CH, M, G, EG





**LEGGINS**

**023 892**

NEGRO |

POLIÉSTER, ELASTANO

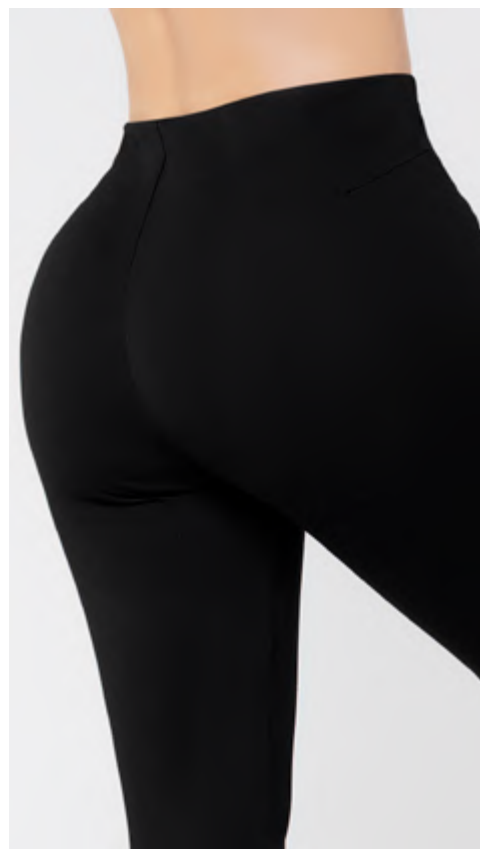
5, 7, 9, 11, 13

**040 312**

CALZADO DAMA

BLANCO |

22-26 ENTEROS



*Leggings*

con soporte en vientre







*Blusa  
super  
suave*  
con ajuste ideal

**BLUSA  
038 497**

LILA | ALGODÓN,  
ELASTANO  
CH, M, G, EG



Añade  
*Textura*  
a tu look

**BLUSA**  
**038 442**  
BLANCO |  
ALGODÓN,  
POLIÉSTER  
CH, M, G, EG





**BLUSA**  
**038 547**  
MARINO | VISCOSA  
CH, M, G, EG

*Fresco e ideal*

*Expresión  
de creatividad*



**PLAYERA**  
**038 484**  
VERDE | ALGODÓN  
CH, M, G, EG



*Tela extra suave*

**VESTIDO**

**038 545**

MULTICOLOR | POLIÉSTER,  
ALGODÓN, ELASTANO  
CH, M, G, EG

| DISPONIBLE  
| **TALLA EXTRA +**

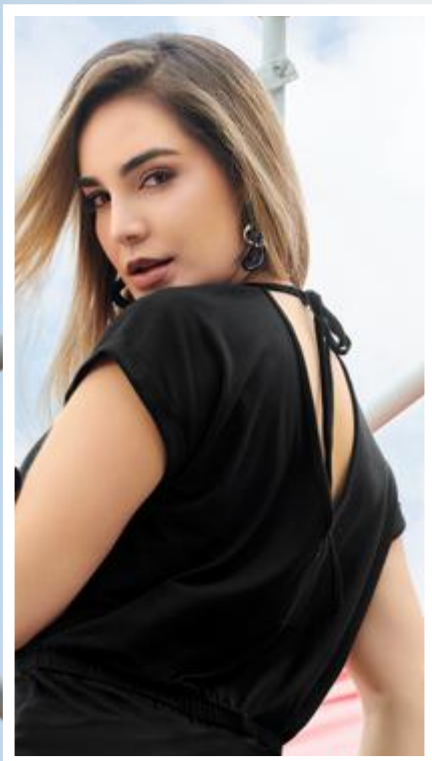


*Luce en tendencia  
y cómoda*

**PLAYERA  
038 483**

ROSA | ALGODÓN,  
ELASTANO  
CH, M, G, EG





**JUMPER**

**021 391**

NEGRO | VISCOZA,  
ELASTANO  
CH, M, G, EG

*Confort*  
en una sola pieza

**BLUSA**  
**021 471**  
BLANCO |  
POLIÉSTER, ELASTANO  
CH, M, G, EG



**BLUSA**  
**021 471**  
NEGRO |  
POLIÉSTER, ELASTANO  
CH, M, G, EG

Viste el verano con un  
*estilo*  
*insuperable*



**BLUSA**  
**038 574**  
MULTICOLOR |  
POLIÉSTER  
CH, M, G, EG







**VESTIDO**  
**038 478**  
NARANJA |  
ALGODÓN, ELASTANO  
CH, M, G, EG



Textura

*Tejido  
super suave  
al tacto*



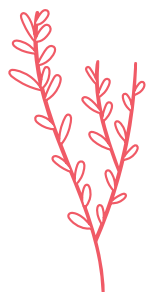
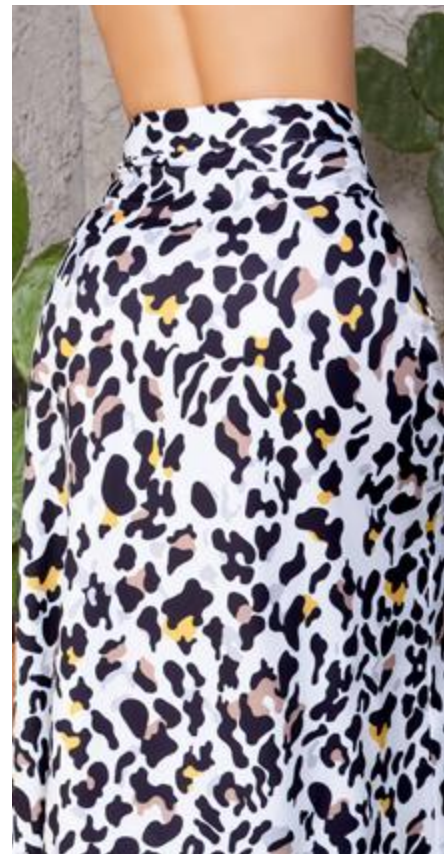


**FALDA**  
**038 620**

MULTICOLOR | POLIÉSTER  
5, 7, 9, 11, 13

**039 347**

CALZADO DAMA  
BLANCO |  
23-29 ENTEROS





*Elegancia  
y suavidad*  
en una sola prenda

**BLUSA**  
**021 377**  
NEGRO |  
VISCOSA, ELASTANO  
CH, M, G, EG



**BLUSA**

**038 690**

CAFÉ MULTI |

POLIÉSTER, ELASTANO

CH, M, G, EG

*Estampado  
aventurero*

DISPONIBLE  
TALLA EXTRA +



*Suave e irresistible*  
al tacto

**BLUSA**  
**036 422**  
NEGRO |  
ALGODÓN, ELASTANO  
CH, M, G, EG

**VESTIDO**

**038 725**

MARINO |

ALGODÓN, POLIÉSTER

CH, M, G, EG







*Vestido  
ajustable*

**VESTIDO**  
**038 460**  
FIUSA |  
ALGODÓN, ELASTANO  
CH, M, G, EG



Textura

*Escote  
bordado*

**BLUSA**  
**038 446**  
ROSA | ALGODÓN  
CH, M, G, EG





*Tela suave*  
al tacto



**BLUSA**  
**036 834**  
VERDE | ALGODÓN  
CH, M, G, EG



**BLUSA**  
**038 469**  
MULTICOLOR |  
ALGODÓN,  
POLIÉSTER  
CH, M, G, EG  
| DISPONIBLE  
| **TALLA EXTRA +**

*Brinday  
confort  
excepcional*





**VESTIDO**

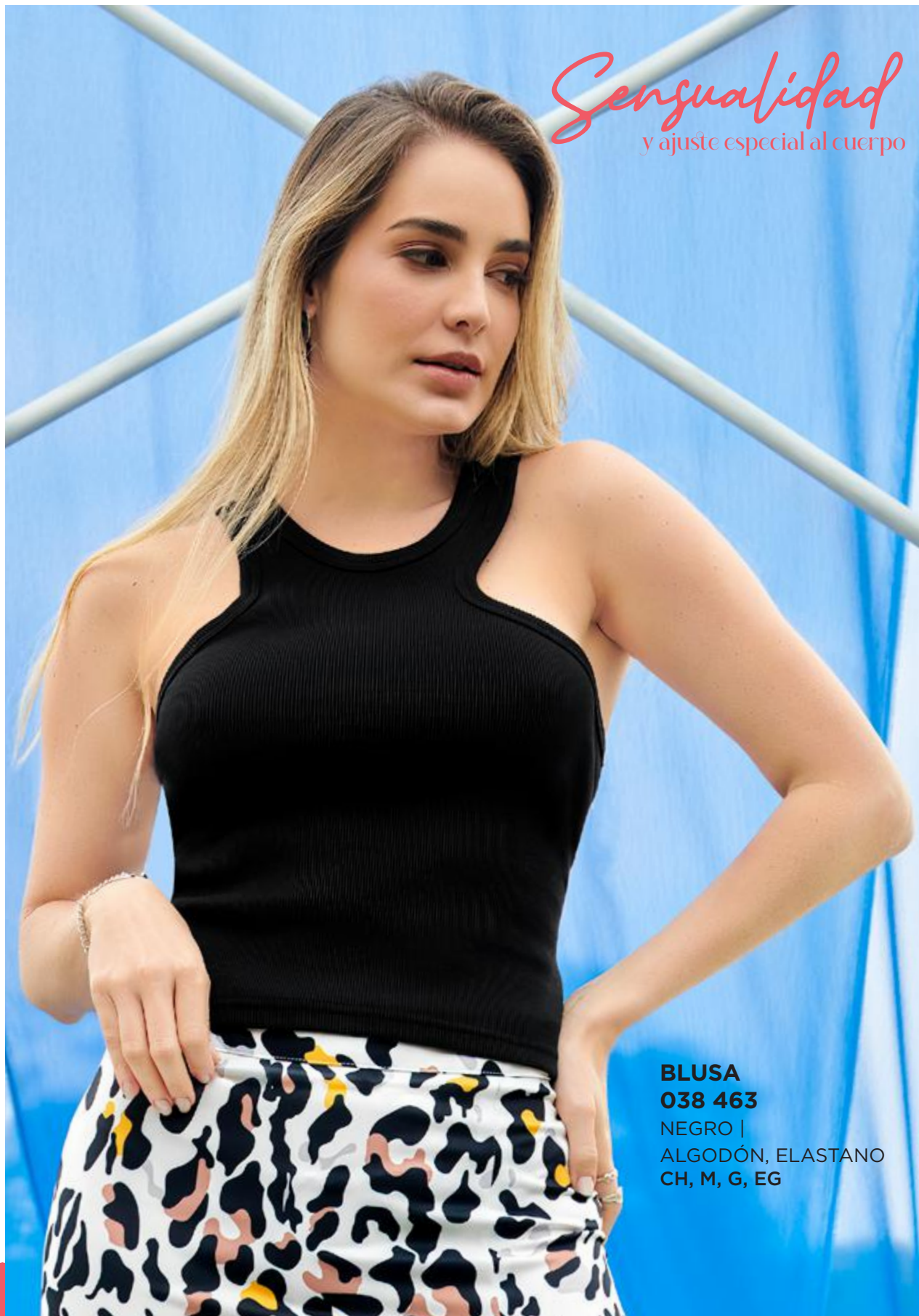
**038 461**

MULTICOLOR |  
VISCOSA, POLIÉSTER,  
ELASTANO  
CH, M, G, EG

**BLUSA**  
**038 658**  
GRIS |  
VISCOSA, ELASTANO  
CH, M, G, EG



*Sensualidad*  
y ajuste especial al cuerpo



**BLUSA**  
**038 463**  
NEGRO |  
ALGODÓN, ELASTANO  
CH, M, G, EG

**LEGGINS**

**038 534**

CORAL |

POLIÉSTER, ELASTANO

5, 7, 9, 11, 13

**039 819**

CALZADO DAMA

BLANCO MULTI |

22-26 ENTEROS



*Ajuste ideal  
al cuerpo*  
Soporte en vientre







**LEGGINS**  
**038 534**  
AZUL, AMARILLO |  
POLIÉSTER, ELASTANO  
5, 7, 9, 11, 13



**039 819**  
CALZADO DAMA  
BLANCO MULTI |  
22-26 ENTEROS

**BLUSA**

**038 445**

ROSA | ALGODÓN,  
POLIÉSTER  
CH, M, G, EG



Textura







*Sientete Tú*

**BLUSA**  
**038 445**  
VERDE | ALGODÓN,  
POLIÉSTER  
CH, M, G, EG

BÁSICOS

[www.mundoterra.com](http://www.mundoterra.com)



**VESTIDO**

**038 447**

BEIGE | POLIÉSTER  
CH, M, G, EG

**040 317**

CALZADO DAMA  
MULTICOLOR | 7CM  
22-27 ENTEROS

*Vestido  
de crochet*  
Con forro completo





**BLUSA**  
**038 442**  
AMARILLO |  
ALGODÓN, POLIÉSTER  
CH, M, G, EG



DISPONIBLE  
TALLA EXTRA +

**LEGGINS  
038 536**

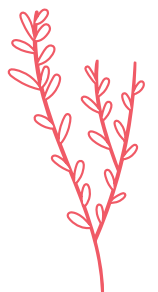
CAFÉ MULTI | VISCOZA,  
POLIAMIDA, ELASTANO  
5, 7, 9, 11, 13

**040 326**

CALZADO DAMA  
CAMEL | 13.5CM  
22-27 ENTEROS



*Ajuste ideal  
al cuerpo*  
Soporte en vientre







**038 463**

BLUSA  
NEGRO | ALGODÓN, ELASTANO  
PÁG. 70

**038 477**

BLUSA  
CAFÉ | POLIÉSTER, ELASTANO  
PÁG. 132

**038 536**

PANTALÓN  
CAFÉ MULTI | VISCOSA,  
POLIAMIDA, ELASTANO  
PÁG. 77

**034 665**

CALZADO DAMA  
NEGRO |  
22-26 ENTEROS

**040 326**

CALZADO DAMA  
CAMEL | 13.5CM  
22-27 ENTEROS

**VESTIDO**

**038 479**

NEGRO |

VISCOSA, ELASTANO

CH, M, G, EG

*look  
clásico*



**BLUSA**  
**038 707**  
NEGRO | POLIÉSTER  
CH, M, G, EG



**BLUSA**  
**038 427**  
NEGRO | POLIÉSTER  
CH, M, G, EG

Delicado *Encaje*  
sophisticación y feminidad



**BLUSA**  
**021 356**  
BLANCO | ALGODÓN  
CH, M, G, EG



**BLUSA**  
**036 235**  
ROSA | ALGODÓN  
CH, M, G, EG





**VESTIDO**  
**038 467**  
MORADO |  
ALGODÓN, ELASTANO  
CH, M, G, EG



*Tela  
suave*



*Confort  
suavidad  
y diseño*

**BLUSA**  
**038 444**  
BLANCO | ALGODÓN  
CH, M, G, EG



**BLUSA**  
**038 553**  
MARINO-BLANCO |  
POLIÉSTER, ELASTANO  
CH, M, G, EG





**VESTIDO**

**036 449**

AZUL REY |  
POLIÉSTER, ELASTANO  
CH, M, G, EG

**039 787**

CALZADO DAMA  
AMARILLO | 13CM  
23-26 ENTEROS



**BLUSA**  
**038 726**  
AZUL REY | VISCOSA  
CH, M, G, EG

*Suavidad  
y frescura*





*Tela Square*

**VESTIDO**

**039 685**

BEIGE | POLIÉSTER,

ELASTANO

CH, M, G, EG



**VESTIDO**  
**038 722**  
OLIVO |  
POLIÉSTER, ELASTANO  
CH, M, G, EG

*Ligero  
y suave*



**BLUSA**  
**038 472**  
MARINO-BLANCO |  
ALGODÓN, POLIÉSTER,  
ELASTANO  
CH, M, G, EG

*Básicos de armario*





**Disney**

*Suavidad*  
que te acompaña  
en cada fibra

**BLUSA**  
**038 453**

ROJO |  
ALGODÓN, ELASTANO  
CH, M, G, EG

**SHORT**  
**038 482**

BLANCO MULTI |  
ALGODÓN, POLIÉSTER  
5, 7, 9, 11, 13





**VESTIDO**  
**038 481**  
NEGRO | ALGODÓN,  
POLIÉSTER  
CH, M, G, EG





**PLAYERA CABALLERO**  
**038 496**

GRIS | ALGODÓN  
CH, M, G, EG

**PLAYERA DAMA**  
**038 421**

GRIS | ALGODÓN  
CH, M, G, EG

| DISPONIBLE  
**TALLA EXTRA +**

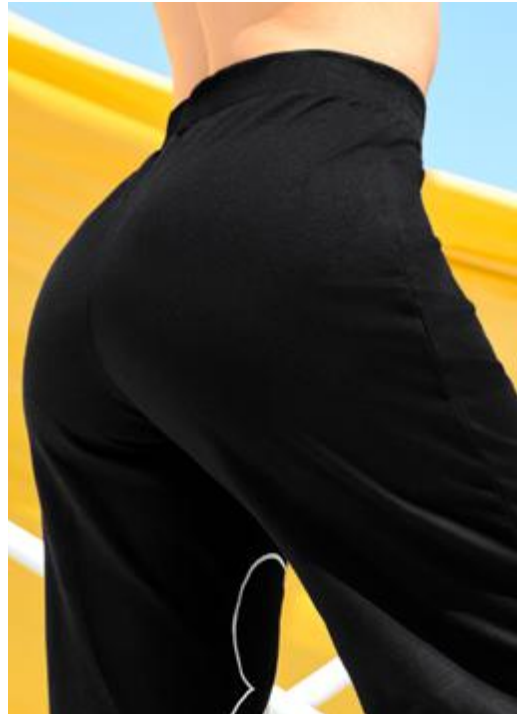


**PANTALÓN**  
**021 392**

NEGRO | ALGODÓN, POLIÉSTER  
5, 7, 9, 11, 13

**040 287**

CALZADO DAMA  
ROJO | 6CM  
22-26 ENTEROS







Disney

**SUDADERA DAMA**

**038 480**

AMARILLO |

ALGODÓN, POLIÉSTER

CH, M, G, EG

| DISPONIBLE

**TALLA EXTRA +**

**SUDADERA CABALLERO**

**038 499**

AMARILLO |

ALGODÓN, POLIÉSTER

CH, M, G, EG

**SUDADERA**

**038 452**

ROSA |

ALGODÓN, POLIÉSTER

CH, M, G, EG





## PANTALÓN

**036 831**

NEGRO |

VISCOSA, ELASTANO

5, 7, 9, 11, 13

**040 567**

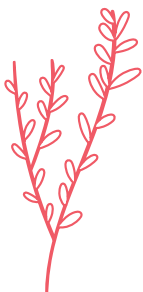
CALZADO DAMA

NEGRO-BLANCO |

22-26 ENTEROS



*Suavidad  
única*



PRIMAVERA VERANO  
2024



*mi look Terra*

tus mejores outfits

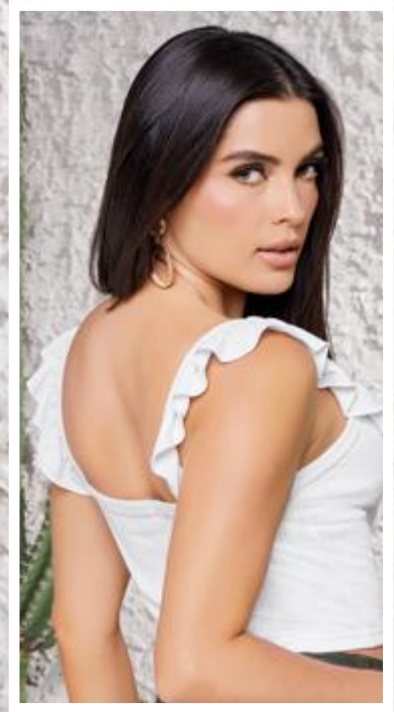


**BLUSA**  
**038 627**  
CAFÉ |  
POLIÉSTER, ELASTANO  
CH, M, G, EG





*Escote con  
volantes*  
ideal para armar  
tu outfit



**BLUSA**  
**038 470**  
BLANCO |  
ALGODÓN, ELASTANO  
CH, M, G, EG





**VESTIDO  
038 451**

LILA | POLIÉSTER  
CH, M, G, EG

Vestido de crochet  
con forro completo





**BLUSA**  
**038 701**  
AZUL | POLIÉSTER  
CH, M, G, EG





**BLUSA**  
**038 470**  
VERDE | POLIÉSTER,  
ELASTANO  
CH, M, G, EG

CASUAL

[www.mundoterra.com](http://www.mundoterra.com)



*Teja  
bordada*

**BLUSA**  
**038 429**  
BEIGE | ALGODÓN  
CH, M, G, EG







**VESTIDO**

**038 435**

AZUL | ALGODÓN,  
POLIÉSTER  
CH, M, G, EG

**040 322**

CALZADO DAMA  
BLANCO | 8.5CM  
22-27 ENTEROS

*Vestido  
con forro  
completo*

CASUAL

[www.mundoterra.com](http://www.mundoterra.com)





# Vestido

con aplicaciones

**VESTIDO**

**038 675**

ROJO | POLIÉSTER,  
ELASTANO  
CH, M, G, EG

**034 662**

CALZADO DAMA  
BEIGE | 10.5CM  
23-26 ENTEROS





**BLUSA**  
**038 709**  
ROJO | VISCOSA  
CH, M, G, EG

*Tela fresca*



**PANTALÓN**  
**021 490**

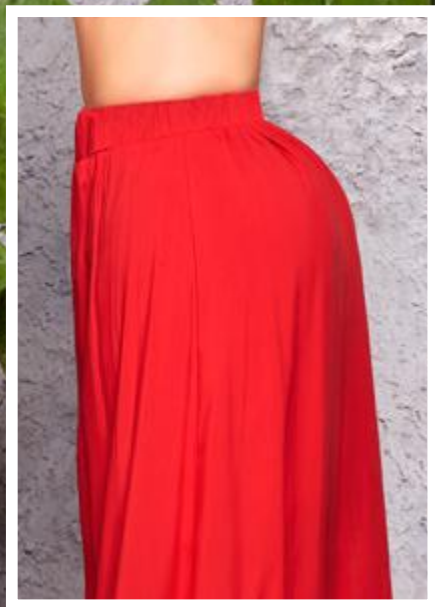
NEGRO-BLANCO |  
POLIÉSTER,  
ELASTANO  
5, 7, 9, 11, 13





*Frescura  
en un solo look*  
Incluye forro

**CONJUNTO  
038 728**  
ROJO | VISCOSA  
CH, M, G, EG  
| DISPONIBLE  
TALLA EXTRA +



CASUAL

[www.mundoterra.com](http://www.mundoterra.com)





*Detalle  
bordado*

**BLUSA**  
**038 643**  
BLANCO | VISCOSA  
CH, M, G, EG





**BLUSA**  
**038 590**  
CORAL | POLIÉSTER  
CH, M, G, EG  
| DISPONIBLE  
| **TALLA EXTRA +**



Destaca con  
*Bordados*

CASUAL

[www.mundoterra.com](http://www.mundoterra.com)

*Fresco y  
versátil*

**VESTIDO**

**036 362**

AZUL REY | VISCOSA  
CH, M, G, EG





**BLUSA**  
**038 716**

BLANCO-NEGRO |  
POLIÉSTER ELASTANO  
CH, M, G, EG

| DISPONIBLE  
| TALLA EXTRA +





**VESTIDO**

**038 583**

BLANCO-AZUL |

POLIÉSTER

CH, M, G, EG

*Vestido  
sublimado*  
Con forro completo





**SACO**  
**038 430**  
AZUL REY | POLIÉSTER  
CH, M, G, EG





**VESTIDO**

**038 567**

AZUL MULTI |  
POLIÉSTER  
CH, M, G, EG

**040 589**

CALZADO DAMA  
BEIGE | 14CM  
23-26 ENTEROS



**VESTIDO  
039 528**

FIUSHA | POLIÉSTER  
CH, M, G, EG

Incluye  
*forro*

CASUAL

[www.mundoterra.com](http://www.mundoterra.com)



**PANTALÓN**

**038 719**

BLANCO-NEGRO |  
POLIÉSTER, ELASTANO  
5, 7, 9, 11, 13



**040 602**

CALZADO DAMA  
NEGRO | 14CM  
23-26 ENTEROS







**BLUSA**  
**038 535**  
BLANCO-NEGRO | POLIÉSTER  
CH, M, G, EG

CASUAL

[www.mundoterra.com](http://www.mundoterra.com)



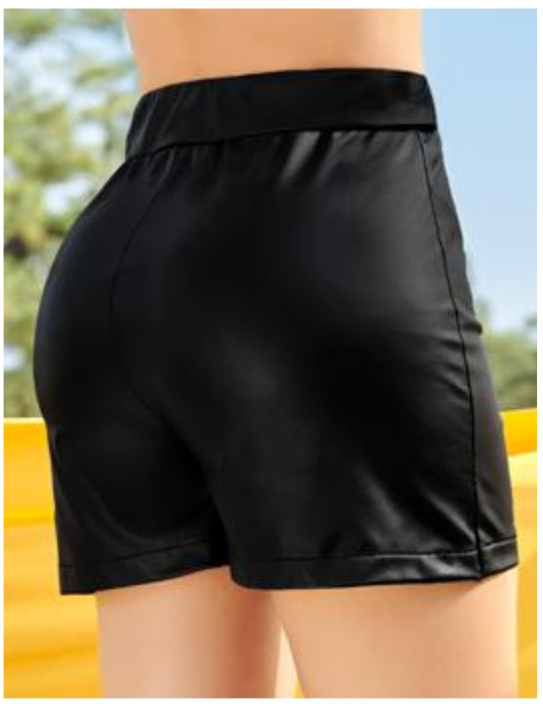
**SHORT**

**039 603**

NEGRO |  
POLIÉSTER,  
ELASTANO  
5, 7, 9, 11, 13

**040 221**

CALZADO DAMA  
CAFÉ | 8CM  
23-26 ENTEROS



*Vinipiel*  
Siempre la  
elección ideal



**BLUSA**  
**021 456**  
NEGRO | POLIÉSTER,  
ELASTANO  
CH, M, G, EG



**VESTIDO**  
**038 448**  
MULTICOLOR | POLIÉSTER  
CH, M, G, EG  
| DISPONIBLE  
**TALLA EXTRA +**

*Vestido  
con forro  
completo*





**VESTIDO**  
**038 557**  
BLANCO-VERDE |  
POLIÉSTER  
CH, M, G, EG

*Vestido  
con forro  
completo*

CASUAL

[www.mundoterra.com](http://www.mundoterra.com)





**BLUSA**  
**038 689**  
MULTICOLOR |  
VISCOSA  
CH, M, G, EG

Anade un toque de  
*diversión y*  
*originalidad*  
Tela fresca



*Vestido  
en tela  
bordada*  
con forro

**VESTIDO**  
**038 439**  
FIUSA |  
ALGODÓN, POLIÉSTER  
CH, M, G, EG

CASUAL

[www.mundoterra.com](http://www.mundoterra.com)



**PANTALÓN**  
**038 550**  
FIUSHA |  
POLIÉSTER,  
ELASTANO  
5, 7, 9, 11, 13







**BLUSA**  
**038 441**  
BLANCO |  
ALGODÓN, POLIÉSTER  
CH, M, G, EG

CASUAL

[www.mundoterra.com](http://www.mundoterra.com)

**VESTIDO**

**038 426**

AMARILLO | POLIÉSTER  
CH, M, G, EG



*Vestido  
con  
transparencias  
con forro*



*Line Crochet*

*Con Forro*

**VESTIDO  
038 431**

BEIGE | POLIÉSTER  
CH, M, G, EG

**035 288**

CALZADO DAMA  
BEIGE | 13.5CM  
22-26 ENTEROS

CASUAL

[www.mundoterra.com](http://www.mundoterra.com)



**BLUSA**  
**038 681**  
AZUL REY |  
POLIÉSTER  
CH, M, G, EG





**BLUSA**  
**038 477**  
CAFÉ | POLIÉSTER,  
ELASTANO  
CH, M, G, EG



**FALDA**

**038 592**

MULTICOLOR |  
POLIÉSTER,  
ELASTANO  
5, 7, 9, 11, 13

**040 610**

CALZADO DAMA  
AZUL | 10.5CM  
23-26 ENTEROS







**VESTIDO  
038 544**

AZUL MULTI | POLIÉSTER,  
VISCOSA, ELASTANO  
CH, M, G, EG

| DISPONIBLE  
**TALLA EXTRA +**

DISPONIBLE  
TALLA EXTRA +

**PALAZZO**  
**038 619**

CAFÉ |  
POLIÉSTER, ELASTANO  
CH, M, G, EG

**039 786**

CALZADO DAMA  
CAMEL | 13CM  
22-26 ENTEROS







**BLUSA**  
**038 443**  
FIUSA | ALGODÓN,  
POLIÉSTER  
CH, M, G, EG





**BLUSA**  
**038 587**  
CAFÉ | POLIÉSTER,  
ELASTANO  
CH, M, G, EG

*Tela Suave*

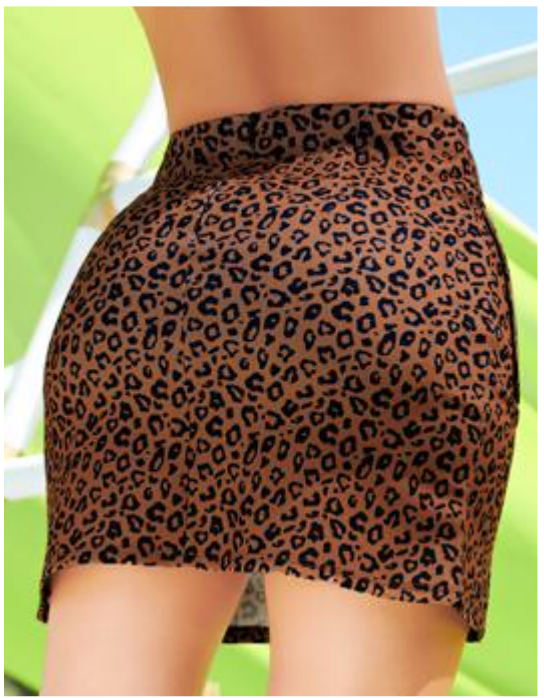


**FALDA**  
**038 539**

CAFÉ MULTI | POLIÉSTER,  
ELASTANO  
5, 7, 9, 11, 13

**040 197**

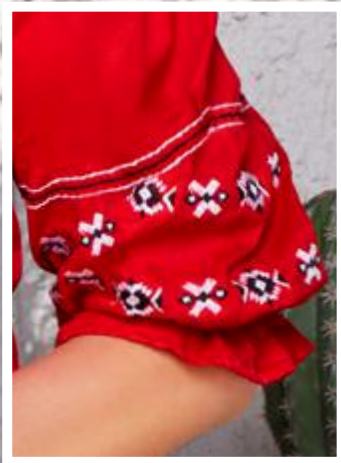
CALZADO DAMA  
NEGRO | 14.5CM  
23-26 ENTEROS



**BLUSA**  
**038 449**  
NARANJA |  
ALGODÓN, POLIÉSTER  
CH, M, G, EG







*Bordado*

**BLUSA**  
**038 686**  
ROJO |  
ALGODÓN,  
ELASTANO  
CH, M, G, EG



CASUAL

[www.mundoterra.com](http://www.mundoterra.com)



**VESTIDO**  
**038 436**  
AMARILLO |  
ALGODÓN,  
POLIÉSTER  
CH, M, G, EG

*El toque  
elegante*  
con botón forrado





**BLUSA**  
**038 691**  
AMARILLO |  
VISCOSA  
CH, M, G, EG

*Detalles  
que enamoran*  
aplicación en cuello

CASUAL

[www.mundoterra.com](http://www.mundoterra.com)

*Luce glamurosa*  
Forro completo



**VESTIDO**  
**038 420**  
NEGRO-BLANCO |  
ALGODÓN  
CH, M, G, EG



*Texturas  
de verano*

**VESTIDO**

**038 432**

ROJO | ALGODÓN  
CH, M, G, EG

**035 497**

CALZADO DAMA  
BLANCO | 10.5CM  
22-27 ENTEROS





**VESTIDO**  
**021 334**  
AZUL |  
POLIÉSTER  
CH, M, G, EG





CASUAL



**BLUSA**  
**038 486**  
AMARILLO MULTI |  
VISCOSA  
CH, M, G, EG

| DISPONIBLE  
**TALLA EXTRA +**



**VESTIDO**  
**038 422**  
BLANCO |  
ALGODÓN  
CH, M, G, EG

*Ligero  
y Fresco*  
Con forro





**VESTIDO**

**038 673**

NARANJA | POLIÉSTER  
CH, M, G, EG

**040 115**

CALZADO DAMA  
ORO | 10CM  
22-27 ENTEROS

Incluye  
*Forro*  
completo

CASUAL



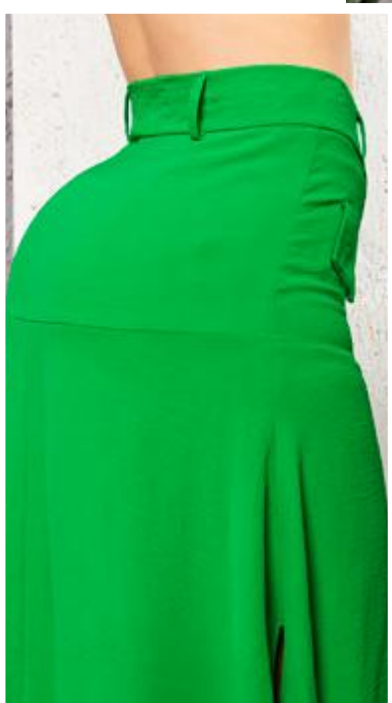
**FALDA**

**038 718**

VERDE | POLIÉSTER  
5, 7, 9, 11, 13

**040 223**

CALZADO DAMA  
AMARILLO | 7CM  
22-27 ENTEROS







**VESTIDO**

**038 589**

MARINO MULTI | VISCOSA  
CH, M, G, EG



**CHALECO**  
**038 609**  
BEIGE |  
POLIÉSTER,  
ELASTANO  
CH, M, G, EG







**VESTIDO  
021 336**

ROSA | POLIÉSTER  
CH, M, G, EG

*Crochet*

CASUAL

[www.mundoterra.com](http://www.mundoterra.com)





**VESTIDO**  
**038 615**  
ROJO |  
POLIÉSTER, ELASTANO  
CH, M, G, EG





**BLUSA**  
**039 566**  
BEIGE | POLIÉSTER  
CH, M, G, EG



**VESTIDO**

**033 812**

NEGRO | POLIÉSTER, ELASTANO  
CH, M, G, EG







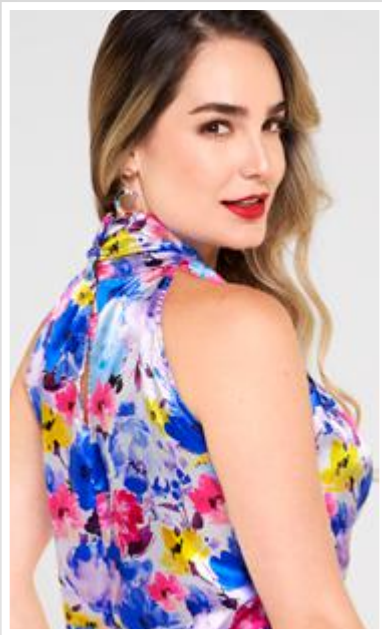
**VESTIDO  
036 399**

FIUSHA | POLIÉSTER, ELASTANO  
CH, M, G, EG



**BLUSA**  
**038 537**  
BLANCO |  
POLIÉSTER, ELASTANO  
CH, M, G, EG





**BLUSA**  
**038 720**

LILA MULTI | POLIÉSTER  
CH, M, G, EG





*Haz Match  
con Estilo*





**VESTIDO**  
**021 339**  
ROSA | POLIÉSTER  
CH, M, G, EG

*Outfit*  
*en Crochet*  
Con forro



*Elegancia  
y feminidad*  
Forro completo



**VESTIDO**

**038 433**

SALMÓN | POLIÉSTER  
CH, M, G, EG





**BLUSA**  
**038 424**  
NEGRO | POLIÉSTER  
CH, M, G, EG

*Elige  
destacar*  
con el mejor encaje

**PANTALÓN**  
**038 542**

NEGRO-BLANCO |  
POLIÉSTER, ELASTANO  
5, 7, 9, 11, 13

**040 599**

CALZADO DAMA  
BLANCO | 10.5CM  
23-26 ENTEROS







**CHALECO  
038 683**

FIUSHA | POLIÉSTER  
CH, M, G, EG

| DISPONIBLE  
| TALLA EXTRA +



**BLUSA**  
**038 710**  
BEIGE | POLIÉSTER  
CH, M, G, EG





*Destaca  
con suavidad  
tus curvas*



**BLUSA**  
**038 715**  
VERDE | VISCOSA  
CH, M, G, EG

*Elegante  
vestido  
con  
detalles en botón forrado*

**VESTIDO**

**038 635**

VERDE |

POLIÉSTER, ELASTANO

CH, M, G, EG

**040 513**

CALZADO DAMA

VERDE | 10CM

22-26 ENTEROS





**BLUSA**  
**036 450**

FIUSA | POLIÉSTER, ELASTANO  
CH, M, G, EG



**BLUSA**  
**038 713**  
BEIGE | POLIÉSTER  
CH, M, G, EG



**VESTIDO**  
**039 594**  
NEGRO |  
POLIÉSTER,  
ELASTANO  
CH, M, G, EG

**040 115**  
CALZADO DAMA  
ORO | 10CM  
22-27 ENTEROS

*Sofisticado  
y atemporal*

Incluye accesorio  
en cintura



**BLUSA**  
**038 425**  
AMARILLO | VISCOZA  
CH, M, G, EG

*Encaje  
sutil  
y revelador*  
para un outfit chic



S • TERRA JEANS • TERRA JEANS • TERRA JEANS • TERRA JEANS • TERRA JEANS



# Terra *Jeans*

PRIMAVERA  
VERANO 2024

TERRA JEANS • TERRA JEANS • TERRA JEANS

TERRA JEANS

[www.mundoterra.com](http://www.mundoterra.com)



**BLUSA**  
**038 578**

AZUL MEZCLILLA | ALGODÓN  
CH, M, G, EG

DISPONIBLE  
TALLA EXTRA +

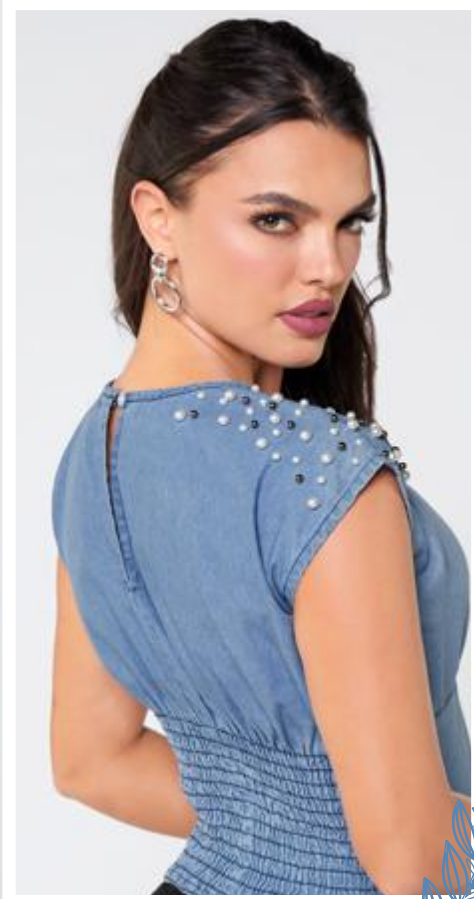
*Divertidas  
y audaces*





**BLUSA**  
**038 682**

AZUL MEZCLILLA | ALGODÓN  
CH, M, G, EG



*Atrae  
miradas*  
con detalles en perlas



**BLUSA**  
**038 692**  
AZUL MEZCLILLA |  
ALGODÓN  
CH, M, G, EG  
| DISPONIBLE  
| **TALLA EXTRA +**

Unimos el encanto  
del bordado con la  
temporalidad del  
*Denim*



*Siéntete  
segura*



**CHAMARRA  
038 694**

AZUL MEZCLILLA |  
ALGODÓN  
CH, M, G, EG

cierre reforzado

TERRA JEANS

[www.mundoterra.com](http://www.mundoterra.com)



*Cierre  
reforzado*

para mayor durabilidad  
y ajuste ideal

**BLUSA**  
**038 712**  
AZUL MEZCLILLA |  
ALGODÓN  
CH, M, G, EG





**BLUSA**  
**038 705**  
AZUL MEZCLILLA |  
ALGODÓN, POLIÉSTER,  
ELASTANO  
CH, M, G

*Suave*  
al tacto

**VESTIDO**

**039 702**

AZUL MEZCLILLA |  
ALGODÓN, POLIÉSTER,  
ELASTANO  
CH, M, G, EG







**VESTIDO**  
**038 584**  
AZUL MEZCLILLA |  
ALGODÓN POLIÉSTER  
ELASTANO  
CH, M, G, EG



**FALDA**  
**038 665**

AZUL MEZCLILLA |  
ALGODÓN  
5, 7, 9, 11, 13

**034 665**

CALZADO DAMA  
NEGRO |  
22-26 ENTEROS







DISPONIBLE  
TALLA EXTRA +

**FALDA  
038 564**

AZUL MEZCLILLA |  
ALGODÓN, POLIÉSTER,  
ELASTANO  
5, 7, 9, 11, 13

**040 538**  
CALZADO DAMA  
HUESO | 6CM  
22-26 ENTEROS



El ajuste y confort  
que nunca pasa de moda  
*Denim*



DENIM TERMINADOS CON CARÁCTER Y PERSONALIDAD • DENIM TERMINADOS CON CARÁCTER Y PERSONALIDAD •

Terra  
*Jeans*

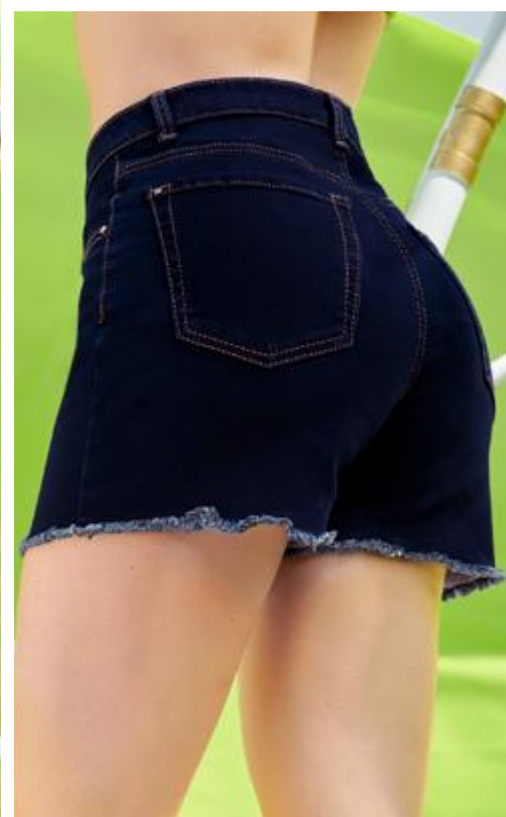


**SHORT  
038 639**

AZUL MEZCLILLA |  
ALGODÓN, POLIÉSTER,  
ELASTANO  
5, 7, 9, 11, 13

**039 751**

CALZADO DAMA  
VERDE | 7.5CM  
23-26 ENTEROS





**CAPRI**  
**038 540**

AZUL MEZCLILLA |  
ALGODÓN, POLIÉSTER,  
ELASTANO  
5, 7, 9, 11, 13

**040 570**

CALZADO DAMA  
AZUL MEZCLILLA |  
22-26 ENTEROS



*Tela suave*

*Estilo natural*  
Elástico en cintura  
y bolsas tipo cargo



DISPONIBLE  
TALLA EXTRA +





**CAPRI**  
**039 632**

AZUL MEZCLILLA |  
ALGODÓN, POLIÉSTER,  
ELASTANO  
5, 7, 9, 11, 13

**040 522**

CALZADO DAMA  
AZUL MEZCLILLA | 11.5CM  
22-27 ENTEROS



LEVANTA POMPIS



CORTE  
COLOMBIANO



*Destaca*  
*tus curvas*  
tela suave







**JOGGER**  
**036 321**

VERDE |  
ALGODÓN, ELASTANO  
5, 7, 9, 11, 13

**040 273**

CALZADO DAMA  
BLANCO-NEGRO |  
23-29 ENTEROS





**PANTALÓN**  
**038 688**

VERDE |  
ALGODÓN, ELASTANO  
5, 7, 9, 11, 13

**032 424**

CALZADO DAMA  
BLANCO | 4CM  
22-26 ENTEROS





DISPONIBLE  
TALLA EXTRA +

**PANTALÓN**  
**038 624**

FIUSHA |  
ALGODÓN, ELASTANO  
5, 7, 9, 11, 13

**040 568**

CALZADO DAMA  
ROSA |  
22-26 ENTEROS





**PANTALÓN**  
**038 696**

BLANCO | ALGODÓN,  
POLIÉSTER, ELASTANO  
5, 7, 9, 11, 13

**032 329**

CALZADO DAMA  
NEGRO | 5CM  
22-27 ENTEROS

*Corte  
ajustado*







**PANTALÓN**  
**038 650**

NEGRO | ALGODÓN,  
POLIÉSTER, ELASTANO  
5, 7, 9, 11, 13

**032 329**

CALZADO DAMA  
HUESO | 5CM  
22-27 ENTEROS



*Corte  
ajustada*





DISPONIBLE  
TALLA EXTRA +

**PANTALÓN**  
**038 693**

AZUL MEZCLILLA |  
ALGODÓN, ELASTANO  
5, 7, 9, 11, 13

**040 510**

CALZADO DAMA  
ROJO | 10CM  
22-27 ENTEROS





## PANTALÓN

**038 653**

AZUL MEZCLILLA | ALGODÓN,  
POLIÉSTER, ELASTANO

5, 7, 9, 11, 13

**040 520**

CALZADO DAMA

ROJO | 10.5CM

22-27 ENTEROS





DISPONIBLE  
TALLA EXTRA +

**PANTALÓN**  
**038 667**

AZUL MEZCLILLA |  
ALGODÓN, POLIÉSTER,  
ELASTANO  
5, 7, 9, 11, 13

**040 123**

CALZADO DAMA  
AZUL MEZCLILLA | 10.5CM  
23-26 ENTEROS



LEVANTA POMPIS

CORTE  
COLOMBIANO

*Confort*  
único







**PANTALÓN**

**036 482**

AZUL MEZCLILLA |  
ALGODÓN, POLIÉSTER,  
ELASTANO  
5, 7, 9, 11, 13

**040 118**

CALZADO DAMA  
AZUL MEZCLILLA | 11CM  
23-26 ENTEROS



LEVANTA POMPIS



CORTE  
COLOMBIANO



Jeans  
cómodos



**PANTALÓN**  
**038 656**

AZUL MEZCLILLA | ALGODÓN,  
POLIÉSTER, ELASTANO  
5, 7, 9, 11, 13

**040 223**

CALZADO DAMA  
AMARILLO | 7CM  
22-27 ENTEROS







*Confort*  
único



**PANTALÓN**  
**038 714**

AZUL MEZCLILLA |  
ALGODÓN, ELASTANO  
5, 7, 9, 11, 13

**040 617**

CALZADO DAMA  
AMARILLO | 13CM  
22-27 ENTEROS





**LEGGINS**

**023 889**

AZUL MEZCLILLA |  
ALGODÓN, POLIÉSTER,  
ELASTANO  
5, 7, 9, 11, 13

**040 511**

CALZADO DAMA  
NARANJA | 11.5CM  
22-26 ENTEROS

*Esenciales  
de armario*  
Suave al tacto







**PANTALÓN**  
**038 669**

AZUL MEZCLILLA |  
ALGODÓN, POLIÉSTER,  
ELASTANO  
5, 7, 9, 11, 13

**040 377**

CALZADO DAMA  
NARANJA | 7.5CM  
22-27 ENTEROS



LEVANTA POMPIS



CORTE  
COLOMBIANO





**PANTALÓN**  
**038 577**

AZUL MEZCLILLA |  
ALGODÓN  
5, 7, 9, 11, 13

**040 197**

CALZADO DAMA  
NEGRO | 14.5CM  
23-26 ENTEROS



*Corte*  
*recto*







**PANTALÓN  
038 651**

AZUL MEZCLILLA |  
ALGODÓN, POLIÉSTER,  
ELASTANO  
5, 7, 9, 11, 13

**040 134**

CALZADO DAMA  
NEGRO | 13.5CM  
22-27 ENTEROS

*Fluye con  
la naturalidad  
de la mezclilla*











**PANTALÓN  
038 570**

AZUL MEZCLILLA |  
ALGODÓN  
5, 7, 9, 11, 13

**040 478**

CALZADO DAMA  
BLANCO-AZUL |  
22-26 ENTEROS



*Corte  
mom*





DISPONIBLE  
TALLA EXTRA +

**PANTALÓN**  
**038 697**

AZUL MEZCLILLA |  
ALGODÓN, POLIÉSTER,  
ELASTANO  
5, 7, 9, 11, 13

**016 147**

CALZADO DAMA  
BEIGE | 7CM  
22-27 ENTEROS



CORTE  
COLOMBIANO

LEVANTA POMPIS



## PANTALÓN

**038 652**

AZUL MEZCLILLA | ALGODÓN,  
POLIÉSTER, ELASTANO  
5, 7, 9, 11, 13

**040 505**

CALZADO DAMA  
BEIGE | 10.5CM  
22-26 ENTEROS



DISEÑADO PARA REALZAR TU ESTILO SIEMPRE AUTÉNTICO • DISEÑADO PARA REALZAR TU ESTILO SIEMPRE AUTÉNTICO •



**PANTALÓN**  
**038 668**

AZUL MEZCLILLA |  
ALGODÓN, ELASTANO  
5, 7, 9, 11, 13

**040 512**

CALZADO DAMA  
ROSA | 13CM  
22-26 ENTEROS

LEVANTA POMPIS



CORTE  
COLOMBIANO





**PANTALÓN**  
**039 543**

AZUL MEZCLILLA |  
ALGODÓN, POLIÉSTER,  
ELASTANO  
5, 7, 9, 11, 13

**040 378**

CALZADO DAMA  
ROSA | 7.5CM  
22-27 ENTEROS





**PANTALÓN**

**039 634**

AZUL MEZCLILLA |  
ALGODÓN, POLIÉSTER,  
ELASTANO  
5, 7, 9, 11, 13

**040 197**

CALZADO DAMA  
NEGRO | 14.5CM  
23-26 ENTEROS



CORTE  
COLOMBIANO



LEVANTA POMPIS

*Ajuste y soporte  
perfecto  
a la cintura*







## PANTALÓN

**038 666**

AZUL MEZCLILLA |  
ALGODÓN, POLIÉSTER,  
ELASTANO  
5, 7, 9, 11, 13

**040 197**

CALZADO DAMA  
VERDE | 14.5CM  
23-26 ENTEROS



LEVANTA POMPIS



CORTE  
COLOMBIANO



Cortes que alargan tu figura

*Diseño diferente  
y especial*



**PANTALÓN**  
**038 576**

NEGRO | ALGODÓN,  
POLIÉSTER, ELASTANO  
5, 7, 9, 11, 13

**040 591**

CALZADO DAMA  
AZUL MEZCLILLA | 10.5CM  
22-27 ENTEROS

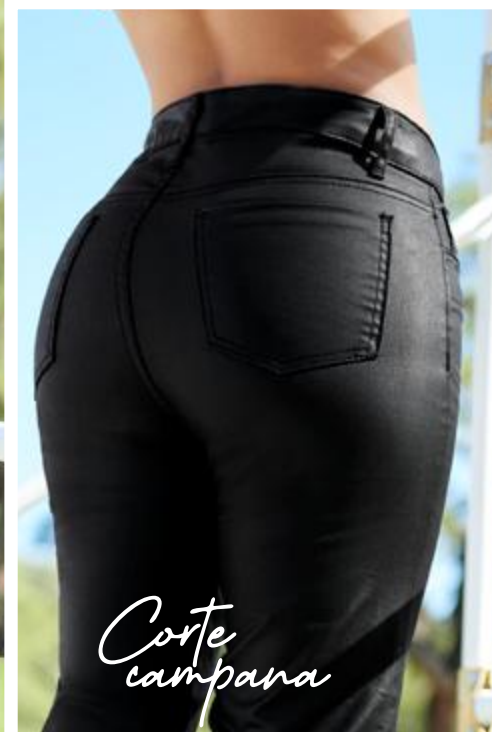


*Bolsas  
carga*





*Textura  
de vinipiel*



*Corte  
campana*

**PANTALÓN  
039 688**

NEGRO | ALGODÓN,  
POLIÉSTER, ELASTANO  
5, 7, 9, 11, 13

**040 199**

CALZADO DAMA  
AZUL | 14.5CM  
23-26 ENTEROS





PRIMAVERA VERANO  
2024



COLECCIÓN ESPECIAL

*Clásica*





*Aplicaciones  
vibrantes*  
y calidad espectacular



**BLUSA**  
**038 485**  
VERDE |  
POLIÉSTER  
CH, M, G, EG

**BLUSA**  
**038 604**  
NEGRO | POLIÉSTER  
CH, M, G, EG  
| DISPONIBLE  
**TALLA EXTRA +**

*Destaca*  
*con bordados*  
elegantes y únicos





**VESTIDO  
033 836**

ROJO | POLIÉSTER  
CH, M, G, EG

Incluye  
**Ferroc**  
completo  
en vestido

*Innovador*  
En cada detalle

CLÁSICA

[www.mundoterra.com](http://www.mundoterra.com)

Disfruta de vestir con

*Clase  
y estilo*

**BLUSA**  
**033 840**  
BLANCO |  
POLIÉSTER  
CH, M, G, EG







*Detalles  
espectaculares  
y bordado único*  
Incluye aplicación



**BLUSA  
038 591**

NARANJA | POLIÉSTER  
CH, M, G, EG

| DISPONIBLE  
| **TALLA EXTRA +**



**BLUSA**  
**036 463**  
NEGRO | POLIÉSTER  
CH, M, G, EG

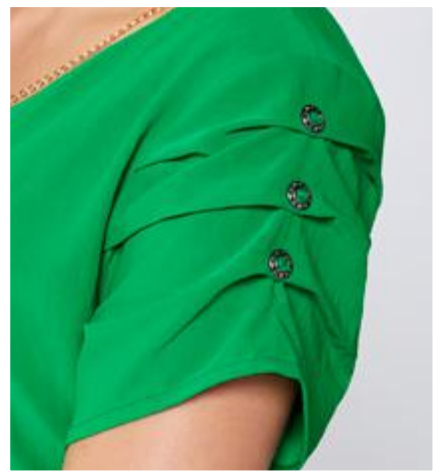
*Los detalles  
enamoran*  
Disfruta de este  
escote especial



**BLUSA**  
**038 549**

VERDE | POLIÉSTER  
CH, M, G, EG

Incluye collar



*Elegancia  
y estilo*  
detalle en mangas

**CHARLY.**



**C06130**  
BLANCO  
CH, M, G, XG

- Hoodie en tres partes
- Tapa costuras brandeado
- Corte en espalda central

**C14144**  
FIUSHA  
CH, M, G, XG

- Leggins de pretina alta
- Costuras planas



ESCANEA PARA CONOCER  
MÁS TECNOLOGÍAS

DE VENTA SÓLO EN MÉXICO



**CHARLY.**

**C12060**  
ROSA-NEGRO  
CH, M, G, XG

**.Top reversible**  
·Sin copas  
·Con elástico en contorno

**C28478**  
NEGRO  
CH, M, G

·Short de pretina alta  
·Costuras planas



**C80970**  
NEGRO  
UNICA

·Dos compartimentos  
·Bolsillo de mesh externo  
·Asas para hombro



ESCANEA PARA CONOCER  
MAS TECNOLOGIAS

DE VENTA SÓLO EN MÉXICO



**C95117**  
MENTA  
CH, M, G, XG

- Playera de cuello redondo
- Manga corta tipo japonesa
- Panel decorativo en espalda

**C14145**  
NEGRO  
CH, M, G

- Leggins de pretina alta
- Costuras planas



**C95118**  
NEGRO  
CH, M, G

- Cuello redondo
- Manga corta regular
- Tapacosturas brandeado



ESCANEA PARA CONOCER  
MAS TECNOLOGIAS

DE VENTA SÓLO EN MÉXICO



# SKECHERS APPAREL



**SBWX00**  
NEGRO  
CH, M, G, EG



BREATHABLE

**SKECHERS APPAREL**  
COMFORT MADE EASY

©2023 SKECHERS, USA.

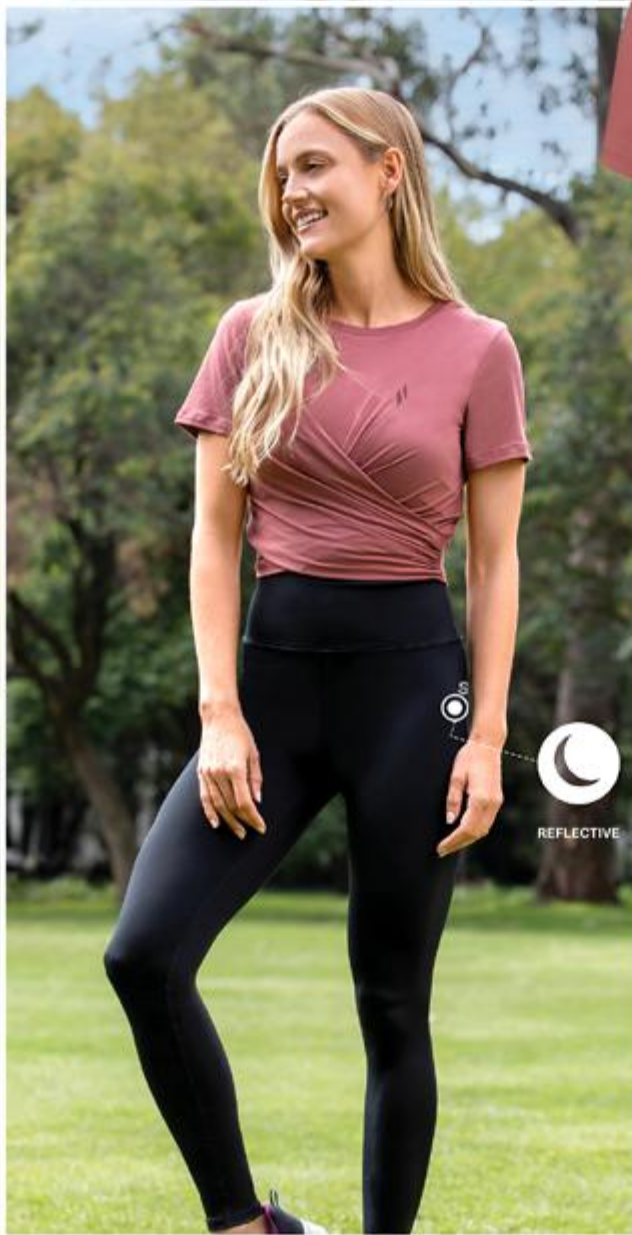
VENTA SÓLO EN MÉXICO

**SKECHERS** es marca registrada de SKECHERS USA, Inc. II

MULTIMARCAS

www.mundoterra.com

# SKECHERS APPAREL



REFLECTIVE



**SAWX06**

**ROSA**  
CH, M, G, EG

- Manga corta tipo CROP
- Tela ligera con tacto suave
- Cruce en parte frontal
- Logos a tono



COMFORT  
STRETCH



ACTIVE 4 WAY  
STRETCH



FLATLOCK  
SEAMING



**SLO50B**

**NEGRO**  
CH, M, G, EG

**SKECHERS' APPAREL**  
COMFORT MADE EASY

VENTA SÓLO EN MÉXICO

©2024 SKECHERS, USA.

**SKECHERS** es marca registrada de SKECHERS USA, Inc. ®



# SKECHERS APPAREL

## SBW00

BLANCO

CH, M, G, EG



REMOVABLE  
CUPS



MEDIUM  
SUPPORT

MEDIUM  
SUPPORT



SUPER HIGH-  
WAISTED



REFLECTIVE



ACTIVE 4 WAY  
STRETCH



FLATLOCK  
SEAMING

## SAW06

AZUL

CH, M, G, EG



## SKECHERS APPAREL

COMFORT MADE EASY

©2024 SKECHERS, USA.

VENTA SÓLO EN MÉXICO

SKECHERS es marca registrada de SKECHERS USA, Inc. II

MULTIMARCAS

www.mundoterra.com







SECCIÓN  
*curvy*

PRIMAVERA

VERANO 2024





**JUMPER**

**038 476**

AMARILLO MULTI | POLIÉSTER

34, 36, 38, 40







**BLUSA**  
**038 486**  
AMARILLO MULTI |  
VISCOSA  
34, 36, 38, 40

*Frescura con diseño  
y detalles en versátiles*



**BLUSA**  
**038 580**

AZUL | POLIÉSTER, ELASTANO  
34, 36, 38, 40

*Colores  
vibrantes*  
con tejidos suaves



**BLUSA**  
**038 681**  
AZUL REY | POLIÉSTER  
34, 36, 38, 40





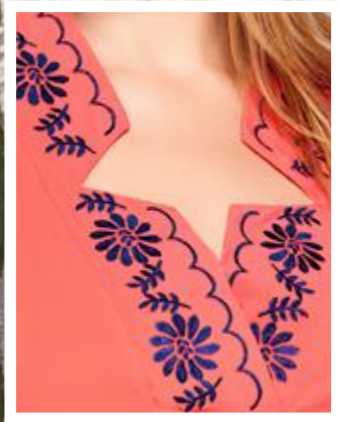


**BLUSA**

**038 596**

MULTICOLOR | POLIÉSTER  
34, 36, 38, 40





**BLUSA**  
**038 590**  
CORAL | POLIÉSTER  
34, 36, 38, 40



Destaca con  
*Bordados*





**VESTIDO**  
**038 448**  
MULTICOLOR | POLIÉSTER  
34, 36, 38, 40





**VESTIDO**

**038 673**

VERDE | POLIÉSTER  
34, 36, 38, 40

**040 511**

CALZADO DAMA  
NARANJA | 11.5CM  
22-26 ENTEROS

Incluye  
*Forro*  
completo





**VESTIDO  
038 544**

AZUL MULTI | POLIÉSTER,  
VISCOSA, ELASTANO  
34, 36, 38, 40

*Divertida  
y aventurera*



**BLUSA**  
**038 465**  
BLANCO-VERDE |  
VISCOSA  
34, 36, 38, 40





**VESTIDO**

**038 545**

MULTICOLOR |

POLIÉSTER, ALGODÓN,

ELASTANO

34, 36, 38, 40





**CHALECO**  
**038 683**  
FIUSHA | POLIÉSTER  
34, 36, 38, 40







**PANTALÓN**

**038 721**

NEGRO |

POLIÉSTER, ELASTANO

34, 36, 38, 40



**040 512**

CALZADO DAMA

ROSA | 13CM

22-26 ENTEROS



**BLUSA**  
**038 716**

BLANCO-NEGRO |  
POLIÉSTER, ELASTANO  
34, 36, 38, 40





**CONJUNTO  
038 728**

ROJO | VISCOSA  
34, 36, 38, 40

**040 505**

CALZADO DAMA  
BEIGE | 10.5CM  
22-26 ENTEROS

*Frescura  
y vitalidad  
en un solo look*  
Incluye forro







**PALAZZO**  
**038 619**

CAFÉ | POLIÉSTER,  
ELASTANO  
34, 36, 38, 40

**040 618**

CALZADO DAMA  
ORO | 11.5CM  
23-26 ENTEROS



*Estampado  
aventurero*

**BLUSA**  
**038 690**  
CAFÉ MULTI |  
POLIÉSTER, ELASTANO  
34, 36, 38, 40







**LEGGINS**

**038 536**

CAFÉ MULTI |  
VISCOSA, POLIAMIDA,  
ELASTANO  
34, 36, 38, 40

**040 511**

CALZADO DAMA  
NARANJA | 11.5CM  
22-26 ENTEROS



*Ajuste ideal  
al cuerpo*  
Soporte en vientre





**BLUSA**  
**038 618**  
NEGRO |  
ALGODÓN, ELASTANO  
34, 36, 38, 40

**VESTIDO  
036 298**

NEGRO |  
VISCOSA, ELASTANO  
34, 36, 38, 40

*Tela suave al tacto*



*Brindar  
confort  
excepcional*

**BLUSA**  
**038 469**  
MULTICOLOR |  
ALGODÓN, POLIÉSTER  
34, 36, 38, 40



Confort  
y diversión

**PLAYERA**  
**038 421**  
GRIS | ALGODÓN  
34, 36, 38, 40







**SUDADERA**  
**038 480**

AMARILLO |  
ALGODÓN, POLIÉSTER  
34, 36, 38, 40



**BLUSA**  
**038 485**  
VERDE | POLIÉSTER  
34, 36, 38, 40



*Aplicaciones  
vibrantes*  
y calidad espectacular





**VESTIDO**  
**021 417**  
NEGRO | POLIÉSTER  
34, 36, 38, 40

Delicado  
*bordado*  
¡Eleva tu estilo!





**BLUSA**  
**038 591**  
NARANJA |  
POLIÉSTER  
34, 36, 38, 40

*Detalles  
espectaculares*  
Incluye aplicación



*Destaca  
con bordados*  
elegantes y únicos

**BLUSA**  
**038 604**  
NEGRO | POLIÉSTER  
34, 36, 38, 40









*Divertidas  
y audaces*

Destaca en la multitud

**BLUSA**  
**038 578**  
AZUL MEZCLILLA |  
ALGODÓN  
34, 36, 38, 40

**BLUSA**  
**038 692**

AZUL MEZCLILLA | ALGODÓN  
34, 36, 38, 40





**SHORT  
038 551**

BLANCO |  
ALGODÓN, ELASTANO  
34, 36, 38, 40

**040 478**

CALZADO DAMA  
BLANCO-ROSA |  
22-26 ENTEROS





**VESTIDO**

**038 727**

AZUL MEZCLILLA |  
ALGODÓN, POLIÉSTER,  
ELASTANO  
34, 36, 38, 40

**040 199**

CALZADO DAMA  
AZUL | 14.5CM  
23-26 ENTEROS



**FALDA**  
**038 564**

AZUL MEZCLILLA |  
ALGODÓN, POLIÉSTER,  
ELASTANO  
34, 36, 38, 40

**040 480**

CALZADO DAMA  
NEGRO |  
22-26 ENTEROS

El ajuste y confort  
que nunca pasan de  
moda *Denim*





**CAPRI**  
**038 540**

AZUL MEZCLILLA |  
ALGODÓN, POLIÉSTER,  
ELASTANO  
**34, 36, 38, 40**

**040 581**

CALZADO DAMA  
VERDE | 7.5CM  
**23-26 ENTEROS**

*Estilo natural*

Elástico en cintura  
y bolsas tipo cargo





**PANTALÓN**  
**038 667**

AZUL MEZCLILLA |  
ALGODÓN, POLIÉSTER,  
ELASTANO  
34, 36, 38, 40

**040 199**

CALZADO DAMA  
AZUL | 14.5CM  
23-26 ENTEROS



*Confort*  
único

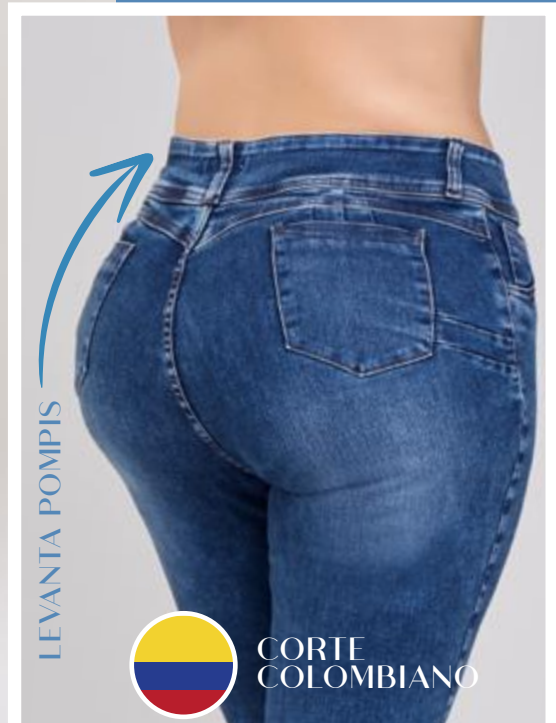


**PANTALÓN**  
**038 697**

AZUL MEZCLILLA |  
ALGODÓN, POLIÉSTER,  
ELASTANO  
**34, 36, 38, 40**

**040 287**

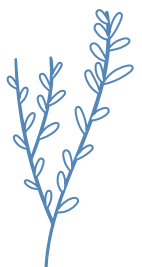
CALZADO DAMA  
ROJO | 6CM  
**22-26 ENTEROS**



LEVANTA POMPIS



CORTE  
COLOMBIANO





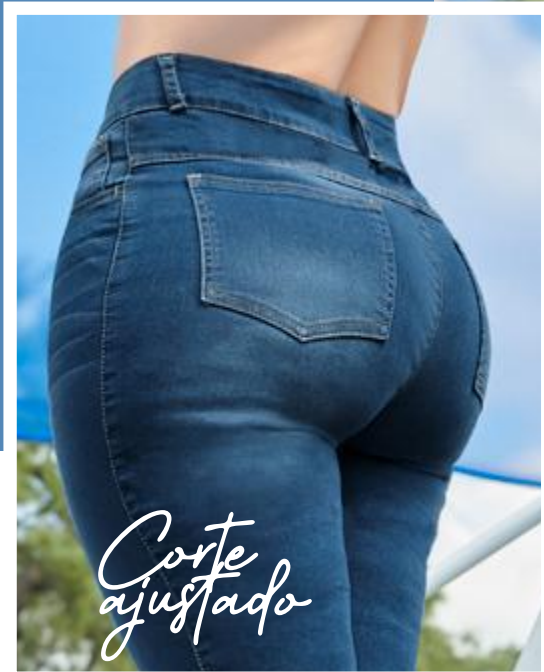
## PANTALÓN

**038 693**

AZUL MEZCLILLA |  
ALGODÓN, ELASTANO  
34, 36, 38, 40

**040 510**

CALZADO DAMA  
ROJO | 10CM  
22-27 ENTEROS





**PANTALÓN**  
**038 624**

FIUSHA |  
ALGODÓN, ELASTANO  
34, 36, 38, 40

**040 617**

CALZADO DAMA  
AMARILLO | 13CM  
22-27 ENTEROS



*Corte  
recto*



## PANTALÓN

**038 455**

NEGRO |  
ALGODÓN, POLIÉSTER,  
ELASTANO  
34, 36, 38, 40

**040 512**

CALZADO DAMA  
ROSA | 13CM  
22-26 ENTEROS



LEVANTA POMPIS

CORTE  
COLOMBIANO

M U N D O  
**TERRA**®  
calzado y ropa por catálogo



Escanea y descubre  
un mundo de moda

Nueva Colección  
**Primavera 20**  
**Verano 24**



\*LOS COLORES DE LOS PRODUCTOS PUEDEN VARIAR EN RELACIÓN A LA IMAGEN DEBIDO AL PROCESO DE IMPRESIÓN.