

CIRCUIT

EQUIPMENT



2025

OFFROAD
ONROAD
BIKE

1984

CIRCUIT EQUIPMENT fue fundada en 1984 por el dinámico piloto de Motocross como piloto lo llevó a aprender la constante evolución, y a partir de allí, en pocos años se expandió en América del Sur. A raíz de su desarrollo, la empresa se expandió al Oriente Medio, además de tener presencia en más de 100 países. La marca Circuit está presente en todos los continentes y es utilizada por los equipos en los campeonatos mundiales más importantes. Circuit ofrece una amplia gama de productos para motos on



único propietario Renato Breda. Su participación en las
y estudiar las necesidades en un ambiente en
s, su empresa se convirtió en un referente del mercado
esa consolidó sus operaciones en Italia, EE. UU. y
e 40 países con distribuidores exclusivos. Hoy en día,
tes y tiene una fuerte presencia con pilotos y
ntes de Motocross, Supermoto y Enduro, además de
n-road y bicicletas.

OFF ROAD ON ROAD BICICLETA



BRASIL

ITALIA

EE.UU.

EAU

ARGENTINA

AUSTRALIA

AUSTRIA

BÉLGICA

BOLIVIA

BULGARIA

CHILE

COLOMBIA

COSTA RICA

CHIPRE

REPÚBLICA CHECA

ECUADOR

FINLANDIA

FRANCIA

ALEMANIA

GRECIA

GUATEMALA

HUNGRÍA

ISLANDIA

IRLANDA

ISRAEL

LETONIA

LUXEMBURGO

MÉXICO

PAÍSES BAJOS

NUEVA ZELANDA

NORUEGA

PARAGUAY

PERÚ

POLONIA

PORTUGAL

REUNIÓN

RUMANIA

ESLOVENIA

ESPAÑA

SUECIA

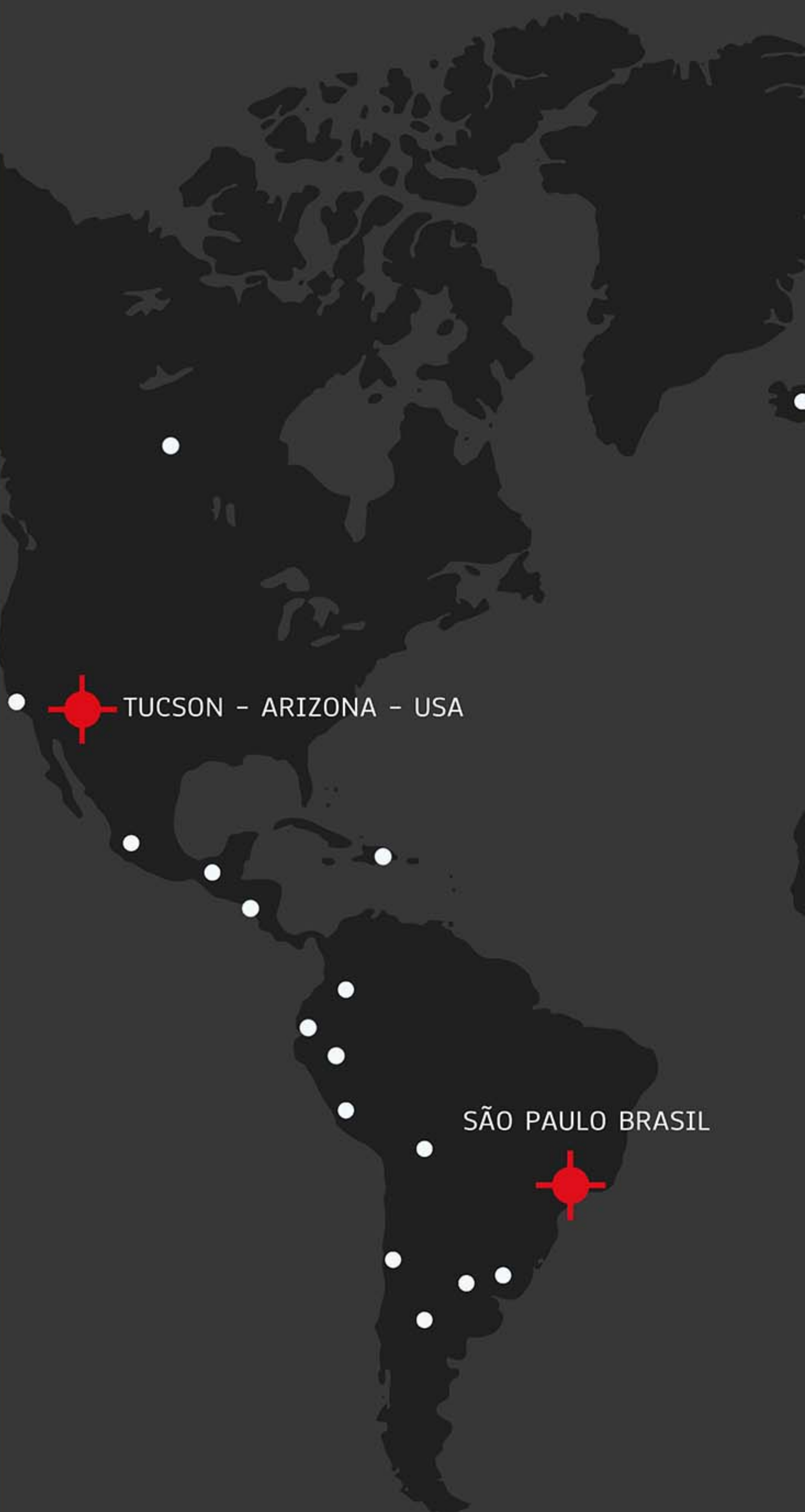
SUIZA

TAIWÁN

TAILANDIA

REINO UNIDO

URUGUAY



EN EL MUNDO

PRESENTE EN MÁS DE 50 PAÍSES

WWW.CIRCUIT84.COM



ÍNDICE

08

LANZAMIENTOS

18

PROTECTORES
DE MANOS

28

PUÑOS

37

PROTECTORES
DE DISCO

39

GUARDABARROS

43

PORTA FAROL

44

PORTA PLACAS

45

NUMBER PLATES

48

ACELERADORES

49

MANILLARES

50

PROTECTORES
DE MANILLAR

53

FUELLES

56

CRF KIT

57

CONJUNTOS OFF ROAD

60

PROTECTORES DE PECHO

62

GAFAS

64

ACESSÓRIOS

70

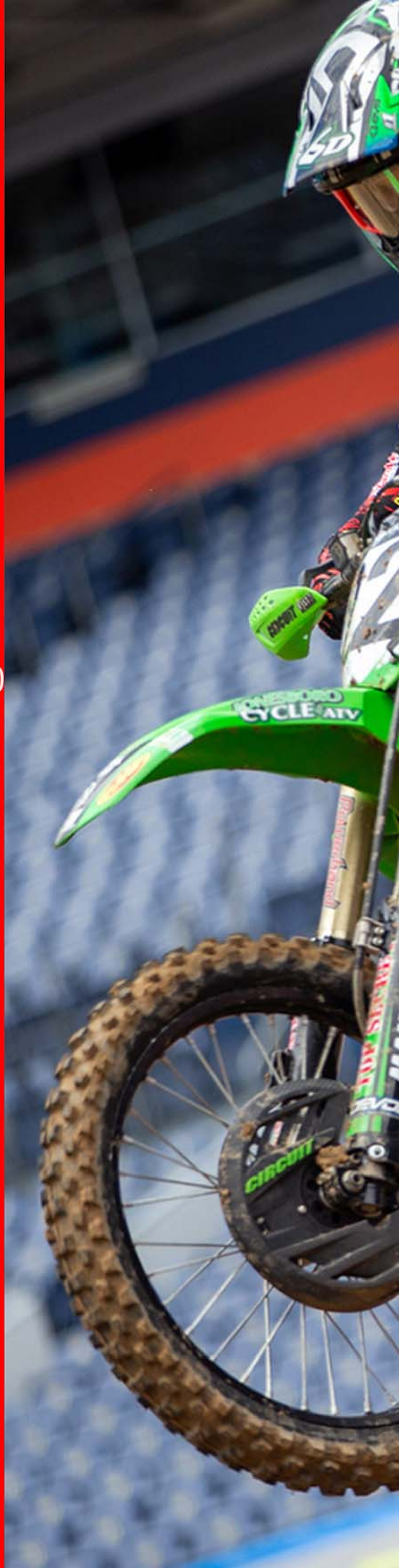
ÍNDICE ON ROAD

123

BICICLETA

136

LÍNEA CASUAL



OFF ROAD ON ROAD BICICLETA



PROTECTOR DE MOTOR

Detectando la creciente necesidad de aumentar la protección de las motos, Circuit presenta el nuevo Protector de Motor en DTC. Desarrollado para el desempeño extremo de la moto, brindando protección extra para condiciones extremas. Perfecto para quienes enfrentan los terrenos más desafiantes. Compatible con diferentes marcas de motos, dándole un toque de estilo y seguridad. Ya sea en las rutas o en las competencias, ¡siempre estarás preparado para lo que venga! Probado en competición: garantía de desempeño comprobado en las pistas. Producido en DTC de la mejor calidad: con 6 mm de grosor, sin soldaduras. Este material es un 40% más liviano que el aluminio, no se rompe, no causa vibraciones y es mucho más resistente al impacto.

Disponible en negro.

¡Garantiza la protección completa de tu moto con el nuevo Protector de Motor Circuit by Cross Pro!



CÓDIGOS

CM002-HON

CM002-KAW

CM002-KTM

CM002-YAM



PUÑOS CF MOTO

BUGGY

Los Puños Circuit Buggy ofrecen mejor adherencia, reduciendo el riesgo de deslizamientos durante la conducción en terrenos accidentados, además de proporcionar mayor comodidad durante el pilotaje.

Compatibilidad: Desarrollado especialmente para Cuatriciclos CF Moto. Sin embargo, es adaptable a otros modelos.

CÓDIGOS

MA097-001



OUTRIDER

Los Puños Circuit Outrider ofrecen mejor adherencia, reduciendo el riesgo de deslizamientos en terrenos accidentados, además de proporcionar mayor comodidad durante el pilotaje.

CÓDIGOS

MA098-001



LANZAMIENTOS



CIRCUIT 2025 CONJUNTO ENIGMA

CAMISA

Tejido de malla de poliéster multifilamento con acabado Dry, que proporciona el manejo de la humedad, conduciendo el sudor de la piel hacia la superficie del tejido, permitiendo la evaporación y secado de la prenda.
P / M / G / GG

CÓDIGOS

TS157-216 NG/AM
TS157-249 AZ/NJ
TS157-256 RJ/AM
TS157-264 AM/AZ



CAMISA
TS157-216 - NG
PANTALÓN
TS156-216 - NG



PANTALÓN

Tejido en construcción de malla, que proporciona una superficie lisa y duradera, con acabado resinado, haciéndolo más resistente. Los recortes en la parte trasera del gancho en tejido ripstop, producido con hilo de poliéster con acabado de alta tenacidad. Los recortes en malla acanalada de poliamida con elastano, utilizados en áreas estratégicas para ofrecer flexibilidad y libertad en los movimientos.

Recortes internos de la rodilla en cuero genuino, que ofrecen mayor resistencia y durabilidad.

Tejido interno de forro en malla de poliéster con acabado Dry que proporciona el manejo de la humedad.
P-28/30/M-32/34/L-36/38/XL-40/42

CÓDIGOS

TS162-216 NG/AM
TS162-249 AZ/NJ
TS162-256 RJ/AM
TS162-264 AM/AZ



CAMISA
TS157-264 AM/AZ
PANTALÓN
TS162-264 AM/AZ



LANZAMIENTOS

CIRCUIT 2025

CONJUNTO ENIGMA



CAMISA
TS157-249 AZ/NJ
PANTALÓN
TS162-249 AZ/NJ





LANZAMIENTOS



CAMISA
TS157-256 RJ/AM
PANTALÓN
TS162-256 RJ/AM



2025 QUANTES

Desarrollados especialmente para satisfacer las exigencias de los mejores pilotos de motociclismo.

Sin costuras internas y con acolchado en la zona de la

palma, evitan ampollas en las manos y ofrecen el mejor agarre.

Cuentan con aplicaciones de silicona en los dedos índice y medio para mejorar el rendimiento al accionar la maneta del freno. Además, incorporan protección de goma en la parte superior de los dedos anular y medio, brindando mayor seguridad a la mano del piloto y evitando lesiones al frenar con fuerza. El dedo índice está confeccionado con un tejido especial que facilita la limpieza de las gafas en caso de que se ensucien.

FIST

HAND  WEAR



TALLAS

TS155-215-S NG/RJ

TS155-215-M NG/RJ

TS155-215-L NG/RJ





LANZAMIENTOS

SMART 28 MATCH

El Baúl Smart 28L Match combina estilo y funcionalidad. Con 28 litros de capacidad, ofrece almacenamiento extra seguro y práctico para tus viajes, incluyendo un puerto USB para cargar dispositivos electrónicos. Su sistema de cierre con código elimina la preocupación por la pérdida de llaves, mientras que la durabilidad y resistencia garantizan un rendimiento confiable para los motociclistas más exigentes. Ideal para quienes buscan un baúl que combine seguridad, conveniencia y un diseño sofisticado.

Compatibilidad:

Adaptable a diversos modelos de motos, tales como:

CG 160 / CG 150

BIZ 125 / BIZ 110

TWISTER 300

FACTOR 125 / FACTOR 150

FAZER 150 / FAZER 250

FZ 25

Entre muchas otras motocicletas de calle, con necesidad de instalar un portaequipaje en la moto.



COLORES

BA007-003 BAÚL SMART 28L MATCH CIRCUIT LF - GRIS
BA008-003 BAÚL SMART 28L MATCH CIRCUIT SF - GRIS



COLORES

BA007-024 BAÚL SMART 28L MATCH CIRCUIT LF - TITANIO
BA008-024 BAÚL SMART 28L MATCH CIRCUIT SF - TITANIO



COLORES

BA007-001 BAÚL SMART 28L MATCH CIRCUIT LF - NEGRO
BA008-001 BAÚL SMART 28L MATCH CIRCUIT SF - NEGRO



LANZAMIENTOS

VECTOR UNIVERSAL

Protector de Mano Vector Carbon Universal, con Haste de Nylon - ¡Máxima Protección y Estilo para Tu Moto! Transforma tus aventuras con el Protector de Mano Vector Carbon, diseñado para garantizar protección y un aspecto increíble. El protector para las manos está equipado con hastes de nylon superresistentes, duraderas y una carcasa con textura de fibra de carbono. Este protector es ligero, flexible y extremadamente duradero. Protege tus manos y manillares contra impactos de piedras, ramas, barro y polvo, además de añadir un toque exclusivo a tu moto. Adaptable para motos off-road, on-road, supermotard, big trail y bicicletas. Como por ejemplo:

CRF 230F / 250F / 250X / 250R / 450X / 450R / 150F

TTR 230 / 125

XR 250 Tornado

XRE 300 / XRE 300 ABS

YZ 450

Compatibilidad:

NX 4 FALCON 400

NC700X ABS

CG 150 CARGO / CG 150 FAN / CG 150 TITAN START / CG 150 TITAN (MIX) /

CG 160 CARGO / CG 160 FAN / CG 160 TITAN START / CG 160 TITAN

NXR 125 BROS / NXR 150 BROS (MIX) / NXR 160 BROS

YZ 85 / YZ 125 / YZ 250 F

XTZ 125

XTZ 150 CROSSER / XTZ 250 LANDER

XT 600 / XT 660R

MT-07

FACTOR YBR 125/150

KTM Off-Road

Kawasaki Off Road

Compatible también con otras motocicletas de calle y off-road, excepto Scooters.

CARBON



PM061-2D2 CAR/BL



PM061-2D1 CAR/NG



PM061-2D6 CAR/AM



PM061-2D9 CAR/NJ



PM061-2DY CAR/FC



PM061-2D3 CAR/GR



PM061-2DAA CAR/AZ



PM061-2DA CAR/RJ



PM061-2D4 CAR/AZ



PM061-2D7 CAR/VE



PROTECTOR DE MANOS



PM061-2AA2 AZ/BL



PM061-221 BL/NG



PM061-242 AZ/BL



PM061-271 VE/NG



PM061-291 NJ/NG



PM061-212 NG/BL



PM061-261 AM/NG



PM061-2A2 RJ/BL



PM061-252 RJ/BL

FENIX CARBON

Maximiza la protección y estilo de tu moto con el Protector de Manos Fenix Carbon. Hecho con polímero de alta resistencia y durabilidad, este protector de manos ofrece una defensa inigualable para tus manos y el manillar contra piedras, ramas y otros obstáculos. Cuenta con un diseño moderno con una carcasa con textura de fibra de carbono, garantizando una durabilidad excepcional y fácil instalación. Adaptable para motos on/off-road, supermoto y big trail.

PARA MANILLARES DE HIERRO

PM079-211 - NG/NG
PM079-212 - NG/BL
PM079-213 - NG/GR
PM079-214 - NG/AZ
PM079-216 - NG/AM
PM079-217 - NG/VE
PM079-219 - NG/NJ
PM079-21V - NG/RJ

PARA MANILLARES DE ALUMINIO

PM080-211 - NG/NG
PM080-212 - NG/BL
PM080-213 - NG/GR
PM080-214 - NG/AZ
PM080-216 - NG/AM
PM080-217 - NG/VE
PM080-219 - NG/NJ
PM080-21V - NG/RJ

PARA MANILLARES FATBAR

PM081-211 - NG/NG
PM081-212 - NG/BL
PM081-213 - NG/GR
PM081-214 - NG/AZ
PM081-216 - NG/AM
PM081-217 - NG/VE
PM081-219 - NG/NJ
PM081-21V - NG/RJ



DAKAR



PROTECTOR DE MANOS

Protector de Manos Universal Dakar
¡Transforma tus aventuras con el protector de manos DAKAR UNIVERSAL, diseñado para ofrecer protección y un look increíble! Este protector está equipado con varillas de nailon súper resistentes y una carcasa con textura tipo carbono. Es liviano, flexible y extremadamente duradero. Protege tus manos y el manillar contra impactos de piedras, ramas, barro y polvo, además de añadir un toque exclusivo a tu moto. Compatibilidad: Adaptable para motos on/off-road, supermoto, big trail y bicicletas.

COLORES

PM038-21V CAR/RJC
PM038-2DA CAR/RJF



PM038-2D9 CAR/NJ



PM038-2D7 CAR/VE



PM038-2D5 CAR/RJC



PM038-2D6 CAR/AM



PM038-2D1 CAR/NG



PM038-2D4 CAR/AZ



PM038-2D2 CAR/BL

SX BICOMPONENTE UNIVERSAL

El protector de manos SX Bicomponente es la elección perfecta para quienes buscan protección y estilo en sus aventuras sobre dos ruedas. Diseñado para motocross, enduro, rally o uso urbano, este protector liviano y resistente ofrece defensa eficaz contra piedras, barro y polvo, permitiéndote enfrentar cualquier terreno con confianza.

Compatibilidad: Adaptable para motos on/off-road, supermoto y big trail.



COLORES

PM033-21U NG/RJC
PM033-2A2 RJC/BL



PM033-2AA2 – TBL/BL



PM033-242 – AZ/BL



PM033-216 – NG/AM



PM033-219 – NG/NJ



PM033-212 – NG/BL



PM033-217 – NG/VE



PM033-21V – NG/RJ



PM033-2V2 – RJ/BL

SX

El Protector de Manos SX es la elección perfecta para pilotos que buscan protección y estilo en sus aventuras sobre dos ruedas. Diseñado para motocross, enduro, rally y uso urbano, este protector liviano y resistente ofrece una defensa eficaz contra piedras, barro y polvo, permitiéndote enfrentar cualquier terreno con confianza. Compatibilidad: Adaptable para motos on/off road, supermoto y big trail. Ejemplos incluyen: XLR 125, BROS 125, XLS 125, DT 180. Versión indicada para motocicletas que poseen el freno delantero a tambor.

El Protector de Manos SX es ideal para motocicletas con freno delantero a disco, brindando protección avanzada y un estilo único. Compatibilidad: Adaptable para motos on/off road, supermoto y big trail. Ejemplos incluyen: TORNADO 250, XR 200, NX 150/200, SAHARA 350, DT 200, XTZ 125, XT 225, TENERÉ 250. Versión recomendada para motocicletas con freno delantero a disco.



FRENO DISCO

PM030-001 - NG
PM030-002 - BL
PM030-003 - GR
PM030-004 - AZ
PM030-006 - AM
PM030-009 - NJ
PM030-011 - RJF
PM030-032 - RJ
PM030-043 - AZ

FRENO TAMBOR

PM031-001 - NG
PM031-002 - BL
PM031-003 - GR
PM031-004 - AZ
PM031-006 - AM
PM031-009 - NJ
PM031-011 - RJF
PM031-032 - RJ



PROTECTOR DE MANOS

P4 BICOMPONENTE



Maximiza la protección y el estilo de tu moto con el protector de manos P.4. Fabricado con un polímero de alta resistencia y durabilidad con protección UV, este protector ofrece una defensa inigualable para tus manos y manetas contra piedras, ramas y otros obstáculos. Su diseño moderno y liviano, combinado con varillas resistentes, asegura una durabilidad excepcional y una instalación sencilla. Con dos puntos de montaje, la instalación es rápida y simple, sin complicaciones. Compatibilidad: Adaptable a diversos modelos de motocicletas on/off-road, supermoto y big trail.

PARA MANILLARES DE HIERRO

PM020-211 - NG/NG
PM020-212 - NG/BL
PM020-213 - NG/GR
PM020-216 - NG/AM
PM020-217 - NG/VE
PM020-219 - NG/NA
PM020-21V - NG/RJ
PM020-221 - BL/NG
PM020-224 - BL/AZ
PM020-22AA - BL/AZ
PM020-22V - BL/RJF

PARA MANILLARES DE ALUMINIO

PM021-211 - NG/NE
PM021-212 - NG/BL
PM021-213 - NG/GR
PM021-216 - NG/AM
PM021-217 - NG/VE
PM021-219 - NG/NA
PM021-21V - NG/RJ
PM021-221 - BL/NG
PM021-224 - BL/AZ
PM021-22AA - BL/AZ
PM021-22V - BL/RJF

PARA MANILLARES FATBAR

PM022-211 - NG/NG
PM022-212 - NG/BL
PM022-213 - NG/GR
PM022-216 - NG/AM
PM022-217 - NG/VE
PM022-219 - NG/NA
PM022-21V - NG/RJ
PM022-221 - BL/NG
PM022-224 - BL/AZ
PM022-22AA - BL/AZ
PM022-22V - BL/RJF



ALLOY SHORT

Transforma el aspecto de tu moto con el protector de manos Alloy Short de 13.5mm/1/2 pulgada. Con sus varillas de aluminio de alta calidad, garantiza resistencia y durabilidad. Este protector ofrece mayor protección para tus manos y manetas contra piedras, ramas y otros obstáculos. Presenta un diseño innovador que proporciona un estilo incomparable mientras asegura la máxima protección. Compatibilidad: Adaptable a motocicletas on/off-road, supermoto y big trail.



MANILLARES ALUMINIO/FAT BAR 13.5MM

PM015-001 - NG
PM015-002 - BL
PM015-003 - GR
PM015-004 - AZ
PM015-006 - AM
PM015-007 - VE
PM015-009 - NA
PM015-011 - RF
PM015-032 - RJC

MANILLARES ATV 15.8MM

PM016-001 - NG
PM016-002 - BL
PM016-003 - GR
PM016-004 - AZ
PM016-006 - AM
PM016-007 - VE
PM016-009 - NA
PM016-011 - RF
PM016-032 - RJC

MANILLARES DE HIERRO 17.5MM

PM017-001 - NG
PM017-002 - BL
PM017-004 - AZ
PM017-011 - RF
PM017-032 - RJC

ALLOY ALMA

Transforma el aspecto de tu moto con el protector de manos Alloy Alma. Con sus varillas de aluminio de alta calidad, garantiza resistencia y durabilidad. Este protector ofrece mayor protección para tus manos y manetas contra piedras, ramas y otros obstáculos. Compatibilidad: Adaptable a motocicletas on/off-road, supermoto y big trail.



MANILLARES DE HIERRO 17.5MM

PM070-001 - NG
PM070-002 - BL
PM070-003 - GR
PM070-004 - AZ
PM070-006 - AM
PM070-007 - VE
PM070-009 - NA
PM070-011 - RF
PM070-032 - RJC

MANILLARES DE ALUMINIO 13.5MM

PM071-001 - NG
PM071-002 - BL
PM071-003 - GR
PM071-004 - AZ
PM071-006 - AM
PM071-007 - VE
PM071-009 - NA
PM071-011 - RF
PM071-032 - RJC

MANILLARES FAT BAR 13.5MM

PM072-001 - NG
PM072-002 - BL
PM072-003 - GR
PM072-004 - AZ
PM072-006 - AM
PM072-007 - VE
PM072-009 - NA
PM072-011 - RF
PM072-032 - RJC

ALLOY BICOMPONENT

Transforma el aspecto de tu moto con el protector de manos Alloy Bicomponent. Con su núcleo/brazo hecho de aluminio de alta calidad, garantiza resistencia y durabilidad. Este protector ofrece mayor protección para tus manos contra piedras, ramas y otros obstáculos. Presenta un diseño innovador que proporciona un estilo único y asegura la máxima protección. Compatibilidad: Adaptable a motocicletas on/off-road, supermoto y big trail.



MANILLARES DE HIERRO 17.5 MM

PM040-211 - NG/NG
PM040-212 - NG/BL
PM040-216 - NG/AM
PM040-217 - NG/VE
PM040-219 - NG/NJ
PM040-21A - NG/RJF
PM040-21V - NG/RJC
PM040-224 - BL/AZ

MANILLARES DE ALUMINIO 13.5 MM

PM041-211 - NG/NG
PM041-212 - NG/BL
PM041-216 - NG/AM
PM041-217 - NG/VE
PM041-219 - NG/NJ
PM041-21A - NG/RJF
PM041-21V - NG/RJC
PM041-224 - BL/AZ

MANILLARES FAT BAR 13.5 MM

PM042-211 - NG/NG
PM042-212 - NG/BL
PM042-216 - NG/AM
PM042-217 - NG/VE
PM042-219 - NG/NJ
PM042-21A - NG/RJF
PM042-21V - NG/RJC
PM042-224 - BL/AZ



ALLOY BICOMPONENT SHORT

Transforma el aspecto de tu moto con el protector de manos Alloy Short Bicomponent. Su núcleo/brazo de aluminio de alta calidad garantiza resistencia y durabilidad. Este protector ofrece mayor protección para tus manos contra piedras, ramas y otros obstáculos. Presenta un diseño innovador que proporciona un estilo único y asegura la máxima protección. Compatibilidad: Adaptable a motocicletas on/off-road, supermoto y big trail.

MANILLARES DE HIERRO 17.5 MM

PM048-211 - NG/NG
PM048-212 - NG/BL
PM048-21A - NG/RJF
PM048-21V - NG/RJC

MANILLARES DE ALUMINIO 13.5MM

PM046-211 - NG/NG
PM046-212 - NG/BL
PM046-21A - NG/RJF
PM046-21V - NG/RJC

MANILLARES FAT BAR 15.88MM

PM047-211 - NG/NG
PM047-212 - NG/BL
PM047-21A - NG/RJF
PM047-21V - NG/RJC



PROTECTOR DE MANOS VENTURA

Transforma el aspecto de tu moto con el Protector de Manos Ventura Fat Bar. Fabricado con polímero de alta resistencia y durabilidad, este protector ofrece mayor protección para tus manos y manetas contra piedras, ramas y otros obstáculos. Presenta un diseño moderno con acabado que simula fibra de carbono, añadiendo un toque de elegancia, ofreciendo un estilo inigualable y asegurando la máxima protección.

Compatibilidad: Adaptable para motos on/off road, supermotard y big trail.

Tales como:

LANDER 250

TORNADO 250 / TORNADO 300

XT 660R

CROSSER 150

XTZ 125

CRF 230F / CRF 250F

MANILLARES DE HIERRO

PM083-124 - NG/TT
PM083-211 - NG/NG
PM083-213 - NG/GR

MANILLARES DE ALUMINIO

PM084-124 - NG/TT
PM084-211 - NG/NG
PM084-213 - NG/GR

MANILLARES FAT BAR

PM085-124 - NG/TT
PM085-211 - NG/NG
PM085-213 - NG/GR

PARA KTM ADVENTURE 1290

PM086-124 - NG/TT
PM086-211 - NG/NG
PM086-213 - NG/GR

PARA BMW GS 1200

PM087-124 - NG/TT
PM087-211 - NG/NG
PM087-213 - NG/GR

PARA AFRICA TWIN

PM088-124 - NG/TT
PM088-211 - NG/NG
PM088-213 - NG/GR

PROTECTOR DE MANOS

KIRA LOCK-ON



Los Puños Kira Lock-On están diseñados para una instalación rápida y segura, sin necesidad de alambre ni pegamento. Cuentan con un kit de montaje integrado, lo que los hace compatibles y adaptables a varios modelos de motocicletas off-road. Su diseño "diamante" con hexágonos combina comodidad y durabilidad, utilizando un material suave y cómodo en el área de contacto de la mano, mientras que los extremos están hechos de un material rígido para resistir impactos.

Compatibilidad:

Desarrollada para motos off-road, con un rendimiento superior que garantiza un mejor agarre en comparación con la línea EVERYDAY, pero también es adaptable a diversos modelos de motos on/off-road, supermoto y big trail. Tales como:

CRF 230F / CRF 250F

YZF 250/450

CRF 250R / 450R

RMZ

KXF

KTM 2T / 4T

Entre otras motocicletas de calle y off-road.

MA016-2B1 NEGRO/GRO



MA016-23A GR/TT



CIRCUIT V

Los puños Circuit V Racing están diseñados para mejorar el rendimiento y la experiencia en actividades que requieren un control preciso, como los deportes motorizados y actividades de alto rendimiento.



Compatibilidad:

Desarrollados para motocicletas de competición (off road), ofreciendo un rendimiento superior que garantiza un mejor agarre en comparación con la línea EVERYDAY. También son adaptables a diversos modelos de motos on/off-road, supermoto y big trail.



MA018-212 NG/BL



MA018-213 NG/GR



MA018-21Z NG/AZF



MA018-217 NG/VE



MA018-216 NG/AM



MA018-215 NG/RJ



MA018-219 NG/NJ

ELECTRA RACING



Los puños Electra Racing están diseñados para mejorar el rendimiento y la experiencia en actividades que requieren un control preciso, como los deportes motorizados y actividades de alto rendimiento. Compatibilidad: Desarrollados para motocicletas de competición (off road), ofreciendo un rendimiento superior que garantiza un mejor agarre en comparación con la línea EVERYDAY. También son adaptables a diversos modelos de motos on/off-road, supermoto y big trail.



MA008-212 NG/BL



MA008-213 NG/GR



MA008-21Z NG/AZF



MA008-214 NG/AZ



MA008-216 NG/AM



MA008-217 NG/VE



MA008-219 NG/NJ



MA008-215 NG/TJ



MA008-21Y NG/RF



MA008-242 AZ/BL



MA008-252 RJ/BL

JUPITER RACING UNIVERSAL



Precisión y rendimiento para motocicletas
El puño Jupiter Racing ha sido cuidadosamente desarrollado a lo largo de los años para ofrecer un rendimiento excepcional para motocicletas Off-Road y de competición. Diseñado con tecnología de vanguardia, este puño combina durabilidad y control, lo que lo hace ideal para pilotos exigentes.
Instrucciones de uso:
Ideal para todas las motocicletas de competición off road y otras motos que usen puños con estas dimensiones.
DIÁMETRO: L = 22 MM | R = 24 MM
DIMENSIÓN: 117 MM



MA042-21Z NG/AZF



MA042-212 NG/BL



MA042-213 NG/GR



MA042-215 NG/RJ



MA042-217 NG/VE



MA042-216 NG/AM



MA042-21Y NG/RF



MA042-219 NG/NJ



MA042-242 AZ/BL



MA042-252 RJ/BL



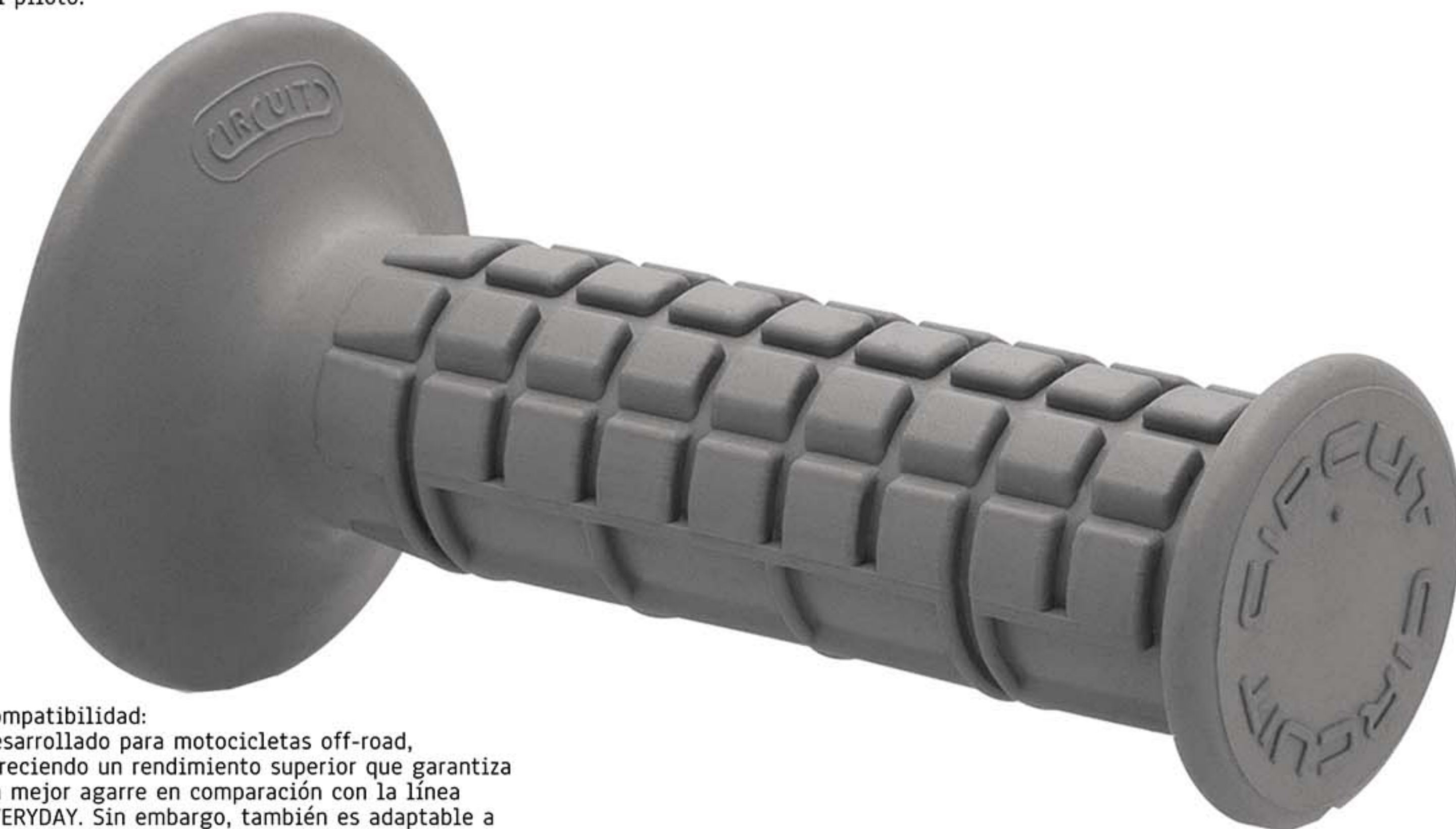
MA042-256 RJ/AM



MA042-276 VE/AM

CIRCUIT I

El puño Circuit I está fabricado con material suave y de alta calidad. Como una de las primeras creaciones de la marca, refleja un compromiso tanto con la tradición como con la innovación. Su estructura ergonómica proporciona un ajuste cómodo en la mano, mejorando la experiencia del piloto.



Compatibilidad:

Desarrollado para motocicletas off-road, ofreciendo un rendimiento superior que garantiza un mejor agarre en comparación con la línea EVERYDAY. Sin embargo, también es adaptable a diversos modelos de motos on/off-road, supermoto y big trail.

DIÁMETRO: L = 22 MM | R = 24 MM

DIMENSIÓN: 120 MM



MA001-001 NG



MA001-004 AZ



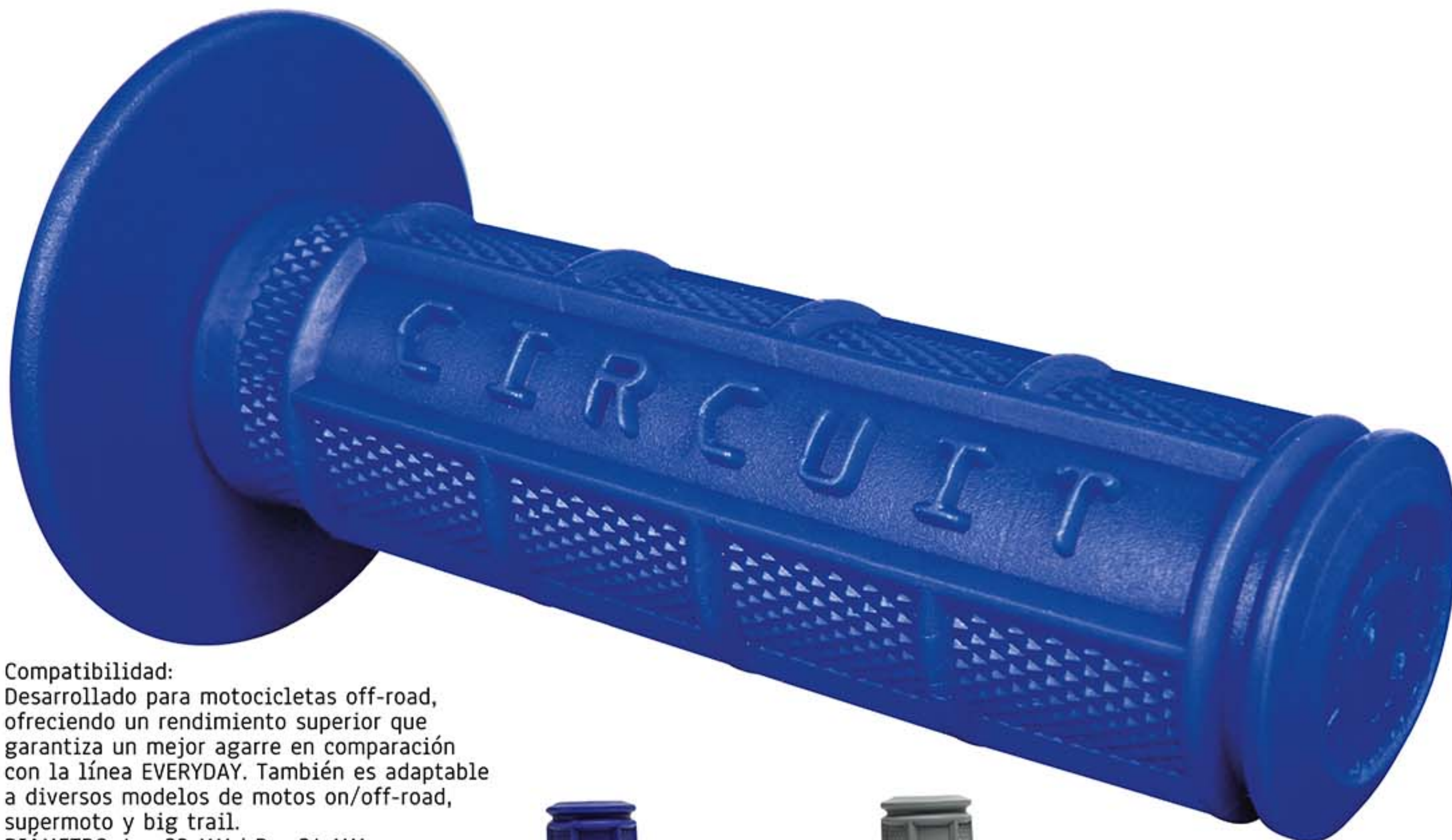
MA001-005 RJ



MA001-003 GR

CIRCUIT II

El puño Circuit II es suave y presenta un patrón de ranuras "Half Waffle", proporcionando un excelente agarre y control. Viene con un alambre para una instalación segura, asegurando un ajuste firme. Ideal para todas las motos de competición y motocross, ofrece un rendimiento superior bajo condiciones intensas.



Compatibilidad:

Desarrollado para motocicletas off-road, ofreciendo un rendimiento superior que garantiza un mejor agarre en comparación con la línea EVERYDAY. También es adaptable a diversos modelos de motos on/off-road, supermoto y big trail.

DIÁMETRO: L = 22 MM | R = 24 MM

DIMENSIÓN: 118 MM



MA002-004 AZ



MA002-003 GR



MA002-005 RJ



MA002-001 NG

CIRCUIT III

El puño Circuit III es suave y presenta un patrón de diamantes y medio waffle, proporcionando un excelente agarre y control. Viene con un cable para un montaje seguro, asegurando una instalación firme. Es ideal para todas las motocicletas de competencia y motocross, ofreciendo un rendimiento superior en condiciones intensas.



Compatibilidad:

Desarrollado para motos off-road, con un rendimiento superior que garantiza un mejor agarre en comparación con la línea EVERYDAY. Sin embargo, es adaptable a diversos modelos de motos on/off-road, supermoto y big trail.

CON DONUTS

DIÁMETRO: E = 22 MM | D = 24 MM

DIMENSIÓN: 118 MM

DIÁMETRO: L = 7/8 PULGADAS | R = 1 PULGADA

DIMENSIÓN: 4.65 PULGADAS

MA044-001 CON DONUTS NG



MA003-001 NG



MA003-005 RJ



MA003-002 BL



MA003-003 GR



MA003-004 AZ

CIRCUIT IV

Mejora el agarre y la durabilidad de tu motocicleta con el puño Circuit IV. Diseñado con un patrón micro-diamante en toda su superficie, este puño ofrece un agarre superior y una durabilidad excepcional. Compatible con todas las motocicletas de competición off road, entre muchas otras. Kawasaki - Off Road



MA005-002 BL



MA005-039 AZF



MA005-028 AMF



MA005-029 NJF



MA005-030 VEF



MA005-037 ROF



MA005-001 NG



MA005-003 GR



MA005-004 AZ



MA005-005 RJ

COBRA II



Los puños Cobra II están diseñados para mejorar el rendimiento y la experiencia en actividades que requieren un control preciso, como los deportes de motor y Competiciones de alto rendimiento.

Compatibilidad:

Desarrollados para motocicletas de competición (off road), pero adaptables a diversos modelos de motocicletas on/off-road, supermoto y big trail.

DIÁMETRO: L = 22 MM I R = 24 MM

DIMENSIÓN: 120 MM



MA004-001 NG



MA004-003 GR



MA004-004 AZ



MA004-005 RJ

BALISTICO

El protector de disco Balístico Circuit está hecho de material de alta calidad y duradero. Cuenta con entradas de aire estratégicamente posicionadas para asegurar una refrigeración eficiente. Diseñado para proteger el disco de freno de la motocicleta, este protector es esencial para mantener el sistema de frenos en óptimas condiciones. Compatibilidad:

Adaptable a varios modelos de motocicletas, principalmente off-road,

tales como:

CRF 250R / 450

YZF 250 / 450

KXF 250 / 450

RMZ 250 / 450

KTM

GAS GAS

SHERCO

HUSQVARNA

BETA

TM

(Un kit de montaje es necesario y se vende por separado para todas las motocicletas.)

KIT DE MONTAJE

RP108-BET BETA RACING

RP108-CRF HONDA CRF

RP108-KAW KAWASAKI KX-F

RP108-KTM KTM EXC/SXF

RP108-SUZ SUZUKI RM-Z

RP108-TMR TM RACING

RP108-YAM YAMAHA YZF

RP108-HUS HUSQVARNA

RP108-SHE SHERCO

RP108-KW1 KAWASAKI KXF 450(2019 – 2022)

NYLON



CD007-2D6 CAR/AM



CD007-2D2 CAR/BL



CD007-2D1 CAR/NG



CD007-2DS CAR/NJF



CD007-2DA CAR/RJF



CD007-2DAA CAR/AZF



CD007-2D4 CAR/AZ



CD007-2D7 CAR/VE

PROTECTOR DE DISCO

CIRCUIT I

El protector de disco Circuit I está hecho de materiales de alta calidad y durabilidad. Cuenta con entradas de aire estratégicamente posicionadas para asegurar una refrigeración eficiente. Diseñado para proteger tanto el disco de freno como el caliper de la motocicleta, este protector de disco es esencial para mantener el sistema de frenos en óptimas condiciones.

Compatibilidad:

Adaptable a varios modelos de motocicletas on/off-road, supermoto y big trail.



CD001-001 NG

CD001-032 RJC



CD001-007 VE



CD001-003 GR



CD001-002 BL



CD001-008 MO



CD001-006 AM



CD001-004 AZ



COOL

El guardabarros delantero Cool es la elección ideal para quienes buscan funcionalidad y estilo en una sola pieza. Desarrollado para proporcionar mayor protección, evita que la llanta delantera lance agua, barro y piedras hacia el piloto, especialmente en ambientes off-road. Fabricado con resina termoplástica de alta calidad con protección UV, el guardabarros mantiene su color sin desvanecerse por la exposición al sol, asegurando un look agresivo y moderno para tu moto. Además de su funcionalidad, el guardabarros delantero Cool destaca por su diseño elegante, complementando la estética de la motocicleta con su estilo. Producido con materiales altamente duraderos, ofrece resistencia a los impactos y a las condiciones climáticas, garantizando un rendimiento constante a lo largo del tiempo.

Compatibilidad:
Adaptable a modelos de motocicletas on/off-road, supermoto y big trail.



PF012-001 NG



PF012-002 BL



PF012-004 AZ



PF012-006 AM



PF012-007 VE



PF012-009 NJ



PF012-032 RJC



PF012-011 RJF

STRIKE

El guardabarros delantero Strike es la elección ideal para quienes buscan funcionalidad y estilo en una sola pieza. Desarrollado para proporcionar mayor protección, evita que la llanta delantera lance agua, barro y piedras hacia el piloto, especialmente en ambientes off-road. Fabricado con resina termoplástica de alta calidad con protección UV, el guardabarros mantiene su color sin desvanecerse por la exposición al sol, asegurando un look agresivo y moderno para tu moto. Además de su funcionalidad, el guardabarros delantero Strike destaca por su diseño elegante, complementando la estética de la motocicleta con su estilo. Producido con materiales altamente duraderos, ofrece resistencia a los impactos y a las condiciones climáticas, garantizando un rendimiento constante a lo largo del tiempo.

Compatibilidad:
Adaptable a modelos de motocicletas on/off-road, supermoto y big trail.



PF002-001 NG



PF002-002 BL



PF002-004 AZ



PF002-006 AM



PF002-007 VE



PF002-009 NJ



PF002-032 RJC

C8

El guardabarros delantero Circuit I C8 es la elección ideal para quienes buscan funcionalidad y estilo en una sola pieza. Diseñado para proporcionar protección adicional, evita que la llanta delantera lance agua, barro y piedras hacia el piloto, especialmente en ambientes off-road. Fabricado con resina termoplástica de alta calidad con protección UV, el guardabarros mantiene su color sin desvanecerse por la exposición al sol, asegurando un look agresivo y moderno para tu moto. Compatibilidad: Adaptable a motocicletas on/off-road, supermoto y grandes trail.



PF001-001-C8 NG

PF001-002-C8 BL

PF001-004-C8 AZ

PF001-006-C8 AM

PF001-007-C8 VE

PF001-032-C8 RJC

UNIVERSAL TRASERO

El guardabarros trasero universal es la elección ideal para quienes buscan funcionalidad y estilo en una sola pieza. Diseñado para proporcionar protección adicional, evita que la llanta trasera lance agua, barro y piedras hacia el piloto, especialmente en ambientes off-road. Fabricado con resina termoplástica de alta calidad con protección UV, el guardabarros mantiene su color sin desvanecerse por la exposición al sol, asegurando un look agresivo y moderno para tu moto. Compatibilidad: Adaptable a motocicletas on/off-road, supermoto y grandes trail.

SIN AGUJERO LATERAL

PF011-001 NG
PF011-002 BL
PF011-004 AZ
PF011-006 AM
PF011-009 NJ
PF011-032 RJC

CON AGUJERO LATERAL

PF010-001 NG
PF010-002 BL
PF010-004 AZ
PF010-006 AM
PF010-009 NJ
PF010-032 RJC



STEALTH

El guardabarros delantero Stealth SM es la elección ideal para quienes buscan funcionalidad y estilo en una sola pieza. Diseñado para proporcionar protección adicional, evita que la llanta delantera lance agua, barro y piedras hacia el piloto, especialmente en ambientes off-road. Fabricado con resina termoplástica de alta calidad con protección UV, el guardabarros mantiene su color sin desvanecerse por la exposición al sol, asegurando un look agresivo y moderno para tu moto.

Compatibilidad:
Adaptable a motocicletas
on/off-road, supermoto y big trail.



GUARDABARROS

COLORES

PM004-003 NG/GR
PM004-229 BL/NJ



GUARDABARROS CRF 230 DELANTERO

Material altamente resistente (polipropileno).
Diseñado específicamente para la HONDA CRF230.
Dimensiones: 90 mm x 760 mm / 3 1/2 pulgadas x 30 pulgadas



PF016-011 RJF

PF016-002 BL



PF016-006 AM



PF016-001 NG



PF016-032 RJC



PF016-009 NJ



PF016-007 VE



PF016-004 AZ

GUARDABARROS TRASERO

El guardabarros trasero LED con agujero es la elección ideal para quienes buscan funcionalidad y estilo en una sola pieza. Desarrollado para proporcionar protección adicional, evita que la llanta trasera lance agua, barro y piedras hacia el piloto, especialmente en ambientes off-road. Fabricado con resina termoplástica de alta calidad con protección UV, el guardabarros mantiene su color sin desvanecerse por la exposición al sol, asegurando un look agresivo y moderno para tu moto.

Compatibilidad:

Diseñado específicamente para modelos CRF 230F hasta 2014.

LENTE CRISTAL

PF014-001 NG/CR
PF014-002 BL/CR
PF014-004 AZ/CR
PF014-006 AM/CR
PF014-007 VE/CR
PF014-009 NJ/CR
PF014-011 VE/CR
PF014-032 RJC/CR

LENTE ROJO

PF015-001 NG/RJ
PF015-002 BL/RJ
PF015-004 AZ/RJ
PF015-006 AM/RJ
PF015-007 VE/RJ
PF015-009 NJ/RJ
PF015-011 VE/RJ
PF015-032 RJC/RJ



BAGUS

El faro Circuit Bagus es la opción perfecta para quienes valoran material de calidad, estilo y funcionalidad en su moto. Con un diseño robusto y un excelente acabado, proporciona protección adicional para los faros mientras le da un toque único a tu moto. Compatible con motocicletas On/Off Road, super motard y big trail.



PORTAFAROS



HL020-212 NG/BL



HL020-222 BL/BL



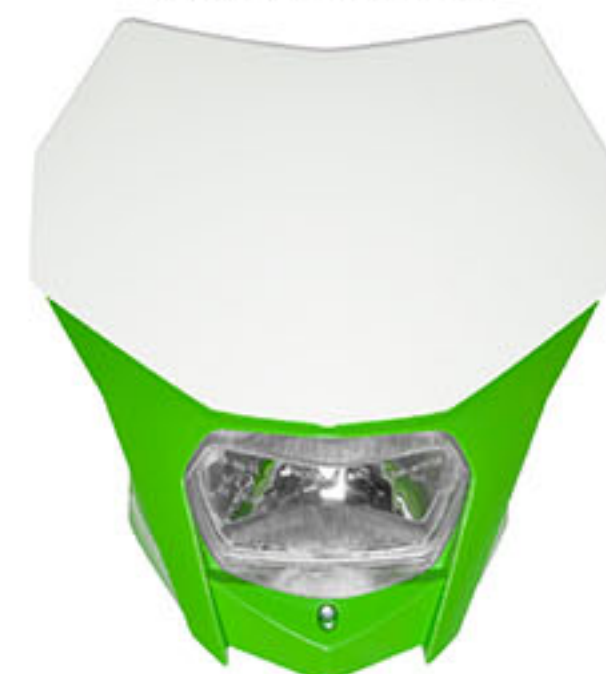
HL020-242 AZ/BL



HL020-292 NJ/BL



HL020-211 NG/NG



HL020-272 VE/BL



HL020-262 AM/BL



HL020-2A2 RJF/BL

CORES
HL020-252 RJ/BL
HL020-221 BL/NG
HL020-233 GR/GR

MANTIS

Eleva la seguridad y estilo de tu moto con el sistema de soporte de placa Mantis LED. Diseñado para mejorar la visibilidad de tu moto de noche, garantizando mayor seguridad durante tu recorrido o cualquier otra actividad off-road. Adaptable a motocicletas Off-Road.



PT003-21L NG/CR



PT003-215 NG/RJ

PT003-225 BL/RJ

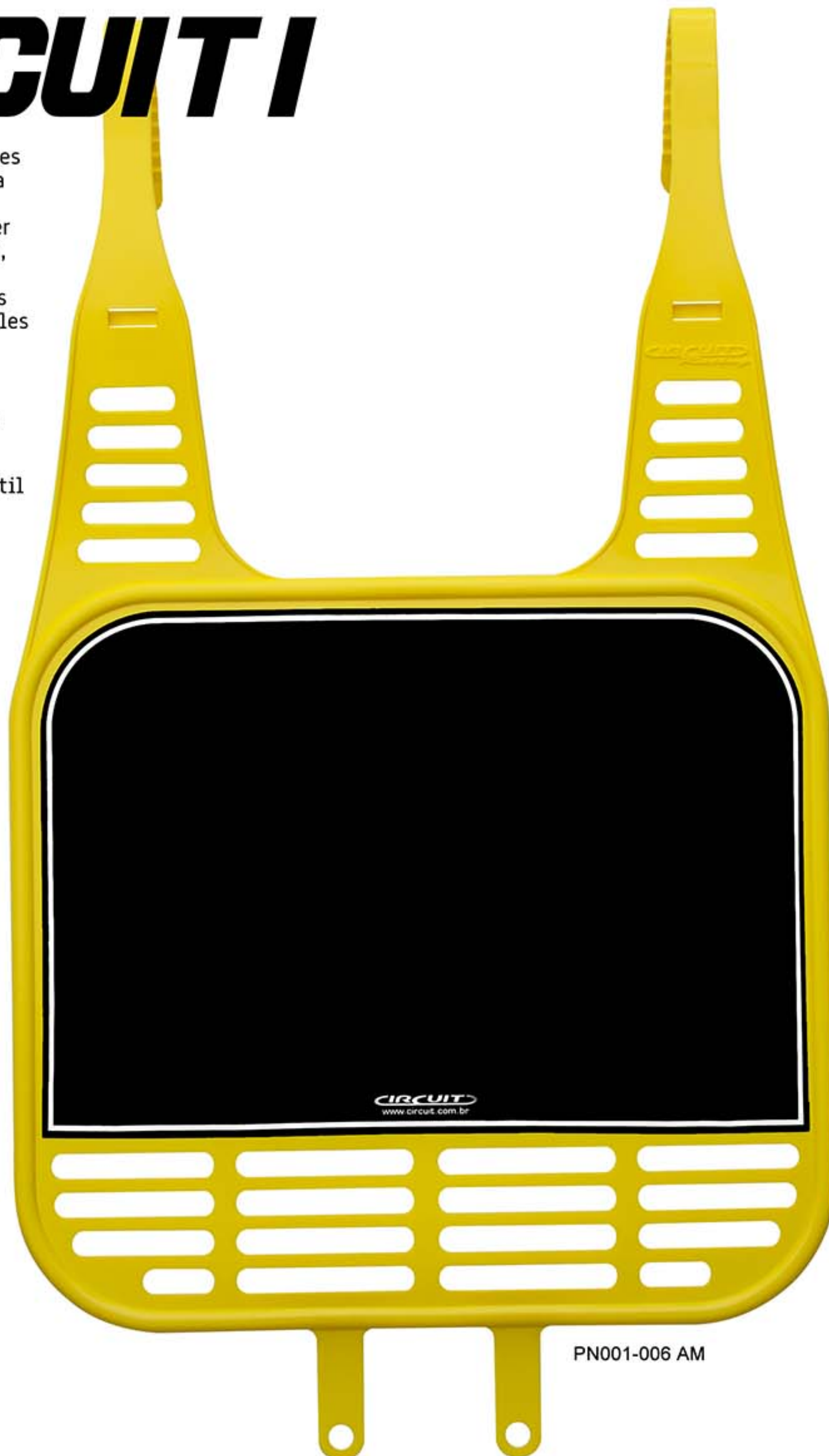
PT003-22I BL/CR



CIRCUIT I

El number plate Circuit I es un accesorio esencial para motocross, enduro, velocross, trail y cualquier otra competencia off-road, proporcionando una identificación clara de los pilotos con números visibles desde cualquier ángulo. Además de servir como herramienta de identificación, protege la parte frontal de la moto de escombros e impactos. Su diseño versátil permite que se adapte a varios modelos de motocicletas, ofreciendo funcionalidad, un diseño único y protección en una sola pieza.

Compatibilidad:
Ajuste universal
(para motos Off-Road).



PN001-006 AM



PN001-032 RJC



PN001-001 NG



PN001-002 BL



PN001-007 VE

NUMBER PLATES



El Number Plate Future es un accesorio esencial para motocross, enduro, velocross, trail y otras competencias off-road, proporcionando una identificación clara de los pilotos con números visibles desde cualquier ángulo.

Además de servir como herramienta de identificación, protege la parte frontal de la moto de escombros e impactos. Su diseño distintivo realza el carácter deportivo de las motos de competencia.

Compatibilidad:

Ajuste universal (para motos Off-Road).

PN005-226 BL/AM



PN005-221 BL/NG



PN005-224 BL/AZ



PN005-22V BL/RJC



PN005-004 AZ



PN005-006 AM



PN005-032 RJC



PN005-077 VE/VE



PN005-214 NG/AZ



PN005-216 NG/AM



PN005-001 NG



PN005-21V NG/RJC



PN005-002 BL



CRF 230

El Number Plate Circuit es un accesorio esencial para las competiciones de motocross, proporcionando una identificación clara del piloto con números visibles desde cualquier ángulo.

Además de servir como herramienta de identificación, protege la parte frontal de la moto de escombros e impactos. Su diseño versátil permite adaptarlo a diversos modelos de motos, ofreciendo funcionalidad y protección en una sola pieza.

Compatibilidad:

Desarrollado específicamente para la Honda CRF 230F (todos los años). Sin embargo, es adaptable a otros modelos de motocicletas.



HO009-002 BL



HO009-006 AM



HO009-004 AZ



HO009-001 NG



HO009-011 RJF



HO009-032 RJC

ACELERADOR RÁPIDO 2 TIEMPOS

El Acelerador Rápido Circuit 2-Tiempos es la elección perfecta para los pilotos que buscan mejorar la respuesta del motor y obtener un control más preciso durante la conducción, combinando rendimiento, comodidad y durabilidad. Fácil de instalar y completamente ajustable, permite una aceleración rápida y precisa, alcanzando la potencia máxima con solo 1/4 de giro, proporcionando una respuesta más rápida de la moto. Compatibilidad:

Adaptable a varios modelos de motocicletas on/off-road, supermoto y big trail, tales como:

DT 180 / DT 200

RD 135

CR 125 / CR 250

YZ 125 / YZ 250

KX 125 / KX 250

RM 125 / RM 250

COLORES

CA001-001 ACELERADOR
RÁPIDO CIRCUIT NE



ACELERADOR RÁPIDO 4 TIEMPOS

El Acelerador Rápido Circuit 4-Tiempos es la elección perfecta para los pilotos que buscan una respuesta más rápida del motor y un control más preciso durante la conducción, combinando rendimiento, comodidad y durabilidad. Fácil de instalar y ajustable, permite una aceleración rápida y precisa, alcanzando la potencia máxima con solo 1/4 de giro, proporcionando una respuesta más rápida de la moto. Compatibilidad: Adaptable a varios modelos de motocicletas on/off-road, supermoto y big trail, tales como:

CRF 230F, CRF 250F / CRF 250R, CRF 450R,

TTR 230, YZ 250F, YZ450F,

KTM 4 tiempos.

COLORES

CA005-001 ACELERADOR RÁPIDO RACING NG

CA005-005 ACELERADOR RÁPIDO RACING RJ



KIT CABLE 4 TIEMPOS UNIVERSAL CRF 230 KIT CABO

El Circuit Fast Throttle Cable garantiza una aceleración rápida y mayor agilidad en la respuesta de tu motocicleta, fabricado con materiales de alta calidad para proporcionar un mejor rendimiento. Compatibilidad:

Adaptable a motocicletas on/off-road,

supermoto y big trail, tales como:

CRF 230F, CRF 250F, TTR 230,

Tornado, Lander, CRF 450, YZF,

KXF, KTM 4T, entre

muchas otras motocicletas

de calle y off-road.

CÓDIGO

CA007-098 UNIVERSAL 4-STROKE
THROTTLE CABLE KIT



Diseñado para usarse exclusivamente con el Acelerador Rápido Circuit 4-Tiempos en la CRF230. 100% diseñado y producido en Italia.

CÓDIGO

CA006-098 KIT CABO CRF230



CABLE DE ACELERADOR RÁPIDO UNIVERSAL 2 TIEMPOS

CÓDIGO

CA003-098 CABLE DE ACELERADOR
RÁPIDO UNIVERSAL 2 TIEMPOS



MANILLAR

Producido en Italia y fabricado con aluminio
Ergal 7075 T6.
Adecuado para motocicletas entre 50cc y 85cc.
Dimensiones: 73 cm

COLORES
AC016-023 AL



MANILLAR

Producido en Italia y fabricado con aluminio
Ergal 7075 T6. Adecuado para motocicletas entre
125cc y 450cc. Dimensiones: 80.5 cm

COLORES
AC017-023 AL
AC017-024 TT
AC017-025 DO



I.11

Protector de Manillar I.11

El Protector de Manillar I.11 ofrece una combinación de protección, comodidad y estilo, convirtiéndolo en un accesorio valioso que proporciona mayor seguridad y protección para el piloto, asegurando una mejor experiencia de conducción.

Compatibilidad:

Adaptable a motocicletas on/off-road, supermoto y big trail.



HP011-EQP-NG



HP011-EQP-BL



HP011-EQP-RJC

CIRCUIT 1.9

Protector de Manillar 1.9

El Protector de Manillar 1.9 ofrece una combinación de protección, comodidad y estilo, convirtiéndolo en un accesorio valioso que proporciona mayor seguridad y protección para el piloto, asegurando una mejor experiencia de conducción.

Compatibilidad:

Adaptable a motocicletas on/off-road, supermoto y big trail.



HP004-EQP-NG-002



HP004-EQP-RJF



HP004-EQP-BL



HP004-009



HP004-21R



HP004-22AA

MX3



El Protector de Manillar MXIII ofrece una combinación de protección, comodidad y estilo, convirtiéndolo en un accesorio valioso que proporciona mayor seguridad y protección para el piloto, asegurando una mejor experiencia de conducción.

Compatibilidad:

Adaptable a motocicletas on/off-road, supermoto y big trail con manillar de barra cruzada.



COLORES

HP016-214 NG/AZ
HP016-215 NG/RJ
HP016-216 NG/AM
HP016-217 NG/VE
HP016-219 NG/NJ
HP016-21R NGAMF
HP016-22AA NG/AZTM
HP016-241 AZ/NG
HP016-EQP-BL
HP016-EQP-NG



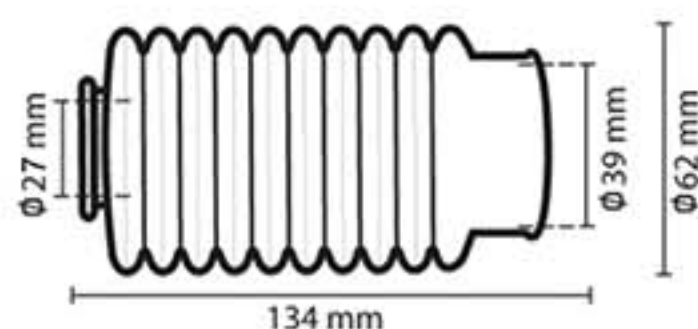
FUELLES

Protegen la moto del polvo, barro y piedras, ayudando a prolongar la vida útil de la suspensión. Fabricados con material duradero y resistente (PVC flexible).



IO DIENTES

Desarrollado especialmente para los modelos Honda POP 100 y POP 110. Sin embargo, adaptable a otros modelos de moto con el mismo perfil y suspensión.



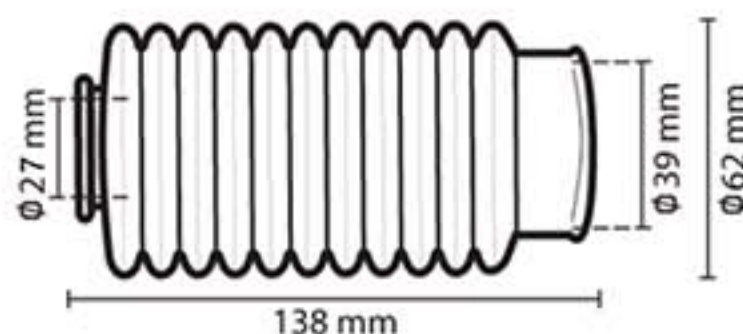
COLORES

SS006-001 NG
SS006-004 AZ
SS006-005 RJ
SS006-006 AM



II DIENTES

Adaptable a diferentes modelos de motocicletas que se ajusten a las medidas del acordeón, como: FACTOR 125 / FACTOR 150, FAZER 150, YBR 125, FAN 125, TITAN 125, entre muchas otras motos.



COLORES

SS001-001 NG
SS001-003 GR
SS001-004 AZ
SS001-005 RJ
SS001-006 AM
SS001-016 VE
SS001-029 NJF
SS001-030 VEF

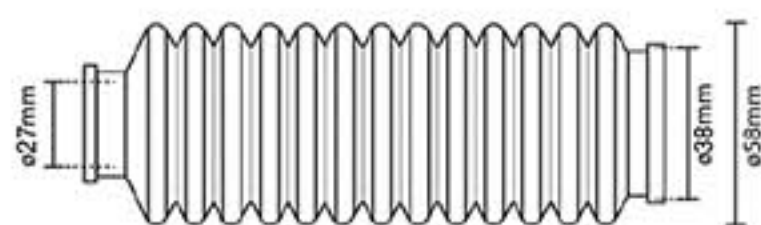


13 DIENTES

Adaptable a diferentes modelos de motocicletas que se ajusten a las medidas del acordeón, como:
FACTOR 125 / FACTOR 150, FAZER 150, YBR 125, FAN 125, TITAN 125, TWISTER 250, CB 300, entre muchas otras motos de calle y off road.

COLORES

SS007-001 NG
SS007-003 GR
SS007-005 RJ
SS007-006 AM
SS007-034 MA

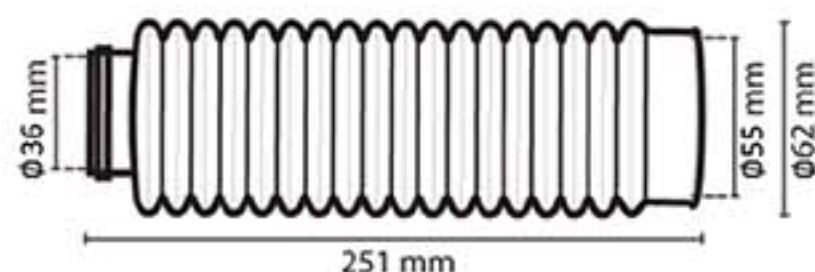


18 DIENTES

Compatible con diferentes modelos que se ajustan a las medidas del acordeón. Modelos recomendados: Honda BROS 125, Honda BROS 160 (2022), Yamaha XTZ 125, Yamaha CROSSER 150, Yamaha DT 180 y varias otras motocicletas de calle y de uso mixto/todoterreno.

COLORES

SS002-001 NG
SS002-003 GR
SS002-004 AZ
SS002-005 RJ
SS002-006 AM
SS002-029 FNJ
SS002-030 FVE

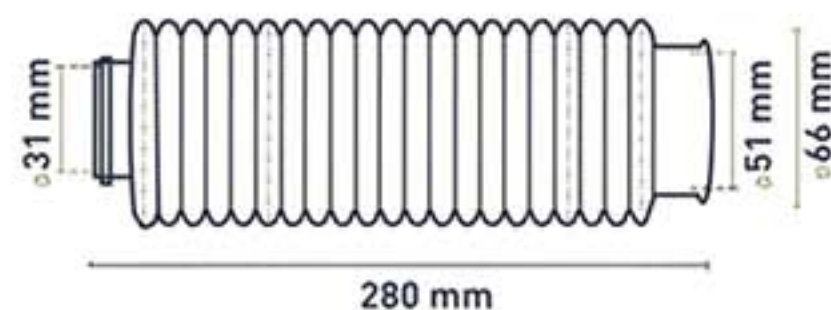


21 DIENTES

Compatible con diferentes modelos que se ajustan a las medidas del acordeón. Modelos recomendados: Honda BROS 125, Honda BROS 160 (2022), Yamaha XTZ 125, Yamaha CROSSER 150, Yamaha DT 180 y varias otras motocicletas de calle y mixtas/todoterreno.

COLORES

SS009-001 NG
SS009-003 GR
SS009-004 AZ
SS009-005 RJ
SS009-006 AM
SS009-029 FRJ
SS009-030 FVE
SS009-034 MA

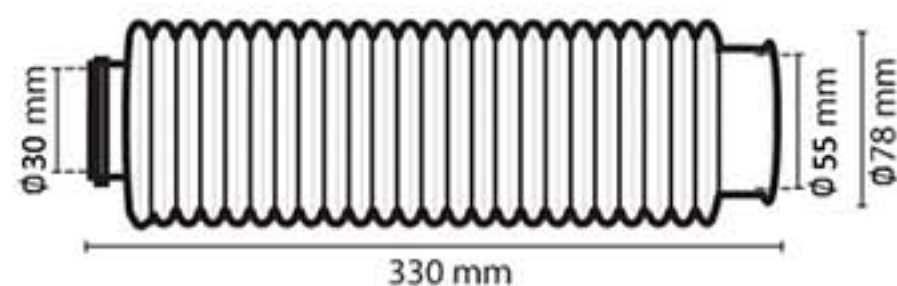


24 DIENTES

Adaptable a diferentes modelos de motocicletas que se ajusten a las medidas del acordeón, como:
CRF 230F / CRF 250F, TTR 230, TENERÉ 250, XRE 300, XR 200, DT 200, LANDER 250, entre muchas otras motos de calle y off road.

COLORES

SS003-001 NG
SS003-003 GR
SS003-004 AZ
SS003-005 RJ
SS003-006 AM
SS003-008 MO
SS003-029 FNJ
SS003-030 FVE

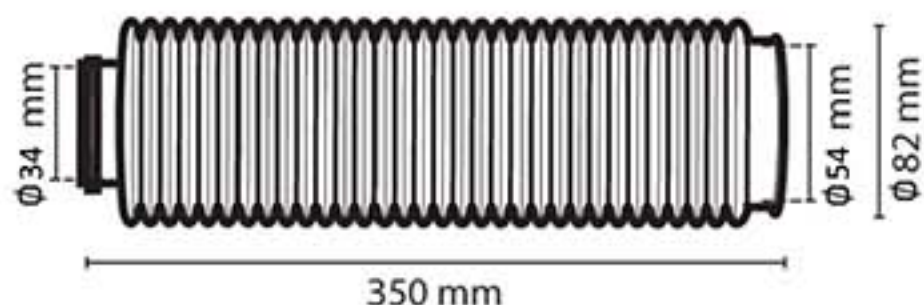


32 DIENTES

Adaptable a varios modelos de motocicletas que se ajusten a las medidas del acordeón, tales como: RMX 250, RMZ 400, DR 350, KLX, TENERÉ 660, SUPER TENERÉ 750, entre varias otras motocicletas de calle y off-road que utilizan el mismo medida del acordeón.

COLORES

SS004-001 NG
SS004-003 GR
SS004-004 AZ
SS004-005 RJ
SS004-006 AM
SS004-008 MO
SS004-029 FNJ
SS004-030 FVE

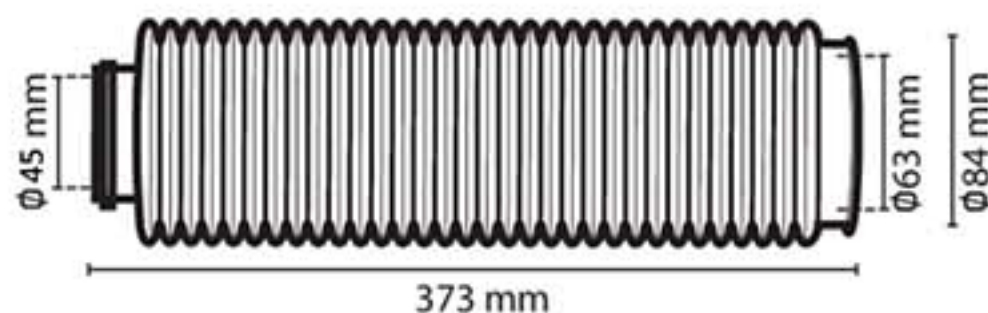


32 DIENTES XL

Adaptable a varios modelos de motocicletas que se ajusten a las medidas de acordeón, tales como: RMX 250, RMZ 400, DR 350, KLX, TENERÉ 660, SUPER TENERÉ 750, entre varias otras motocicletas de calle y off-road que utilizan la misma medida de acordeón.

COLORES

SS005-001 NG
SS005-003 GR
SS005-004 AZ
SS005-005 RJ
SS005-006 AM



PROTECTOR DE CHASIS CRF 230

El Protector de Chasis Circuit combina protección, durabilidad y estilo, ofreciendo una solución práctica y eficiente para la seguridad y el mantenimiento de tu motocicleta.

Compatibilidad:

Diseñado específicamente para la Honda CRF 230F, pero adaptable a otros modelos de motocicletas.



FG002-011 PROT CHASSI CRF RJF



FG002-001 PROT CHASSI CRF NG



FG002-002 PROT CHASSI CRF BL

PROTECTOR DE MOTOR CRF

Conoce el Protector de Motor Circuit, una pieza de ingeniería de alto rendimiento fabricada 100% en aluminio de alta resistencia y con un acabado impecable. Este protector combina un diseño moderno y exclusivo con la robustez necesaria para soportar las condiciones más exigentes. Además de garantizar durabilidad y un rendimiento superior, su diseño inteligente incluye orificios estratégicamente ubicados para una eficiente refrigeración del motor, ofreciendo un equilibrio perfecto entre sofisticación y seguridad.

Compatibilidad:

Diseñado específicamente para la Honda CRF 230F, pero adaptable a otros modelos de motocicletas

CÓDIGO

CM001-098 PROTECTOR DE MOTOR AL



REFLEX CONJUNTO

NEGRO
CAMISA
TS136-001 NG
PANTALÓN
TS137-001 NG



AMARILLO FLÚOR
CAMISA
TS136-028 AMF
PANTALÓN
TS137-028 AMF



AZUL FLÚOR
CAMISA
TS136-039 AZF
PANTALÓN
TS137-039 AZF



ROJO
CAMISA
TS136-005 RJ
PANTALÓN
TS137-005 RJ



REFLEX

CONJUNTO

TM RACING



PANTALÓN
CAMISA
GUANTES
FABRICADO BAJO PEDIDO.



CHAQUETA ENDURO

Chaqueta personalizada para competición enduro con gráficas del equipo Circuit.
Fabricada en Windtex, con mangas removibles y bolsillos funcionales.
FABRICACIÓN BAJO PEDIDO.

CÓDIGO
TS100-098



CAMISA DE COMPETICIÓN

Camisa personalizada para competición de cross/enduro con gráficas de Circuit.
Disponible también con microperforaciones, ideal para la temporada de verano.
Perfecta para equipos y motoclubes.
FABRICACIÓN BAJO PEDIDO.

CÓDIGO
TS043-098



CONJUNTOS OFF ROAD

CHALECO

Chaleco personalizado para competición de cross/enduro, fabricado en Cordura.
Ideal para equipos y motoclubes.
FABRICACIÓN BAJO PEDIDO.

CÓDIGO
TS101-098



DEFENDER C84

PROTECTOR DE PECHO

Garantiza máxima protección y comodidad con el protector de pecho Defender C84. Diseñado con materiales de alta resistencia, ofrece seguridad superior durante la conducción. Su construcción es liviana y ultra resistente, asegurando una movilidad sin compromisos. Ideal para usar tanto por encima como por debajo del equipamiento, el Defender C84 combina protección robusta con confort excepcional.



PR022-001 COLETE CIRCUIT DEFENDER NG



PR022-002 COLETE CIRCUIT DEFENDER BL





PROTECTOR DE PECHO

QUANTUM GAFAS

Las gafas Quantum han sido diseñadas para brindar la máxima protección ocular durante la práctica del motociclismo. Con un sistema de ventilación eficiente, gracias a las salidas de aire cubiertas con espuma alrededor de la montura, evitan el empañamiento de las lentes. La montura está fabricada con un material de alta calidad, que garantiza su flexibilidad y suavidad en cualquier condición climática.



LENTES

GO003-015 – LENTE AHUMADO C/ NARIZ
GO004-015 – LENTE AHUMADO S/ NARIZ
GO003-019 – LENTE CRISTAL C/ NARIZ
GO004-019 – LENTE CRISTAL S/ NARIZ

GO001-265 AM/RJ CRISTAL
GO005-265 AM/RJ AHUMADO



GO002-21K NG/DOU CRISTAL
GO006-21K NGDOU AHUMADO



GO002-265 AM/AZ CRISTAL
GO006-264 AM/AZ AHUMADO



GO001-251 RJ/NG CRISTAL
GO005-251 RJ/NG AHUMADO



KIT DE HASTES DE NYLON VECTOR

Hastes plásticas fabricadas en nylon. Recomendadas para los protectores de manos Vector y SX Bicomponente.

CÓDIGO

RP029-001 KIT DE HASTES DE NYLON VECTOR/SX NG



HASTE 9

CÓDIGO

RP070-098 KIT DE HASTES CIRCUIT 28MM 9
RP071-098 KIT DE HASTES CIRCUIT 32MM 9



ABRAZADERA DE 28MM

Diseñado para los modelos de protectores de manos FHS, Alloy, P4 y Fenix. Compatible con todos los manillares cónicos con un diámetro externo de 28.6mm

CÓDIGO

RP021-098 KIT DE ABRAZADERA CIRCUIT 28MM
RP003-098 KIT DE ABRAZADERA FHS PRO TAPER DE DOS PARTES



ABRAZADERA ALMA

Abrazaderas de dos partes diseñadas para manillares de hierro y aluminio. Fabricadas en aluminio pulido.

CÓDIGO

RP002-098 KIT DE ABRAZADERA ALMA



ADAPTADOR

Diseñado para los modelos de protectores de manos Alma y Alloy. Fabricado en aluminio pulido.

CÓDIGO

RP009-098 KIT DE ADAPTADOR CIRCUIT ALMA/ALLOY



ADAPTADOR

Kit de instalación para protector de manos P4 en manillares de aluminio.

CÓDIGO

RP008-098 KIT DE ADAPTADOR DE ALUMINIO NG/SC



SLIDER

Diseñado para proteger y extender la vida útil del núcleo metálico de los protectores de manos en las versiones Alloy y Alloy Short. Previene los rayones en el núcleo de aluminio. Hecho de polipropileno.

ALLOY & ALLOY SHORT

RP031-001 NG



PROTECTOR DE PUÑO

Hecho de vinil. Protege la superficie de los puños contra aceite, grasa y suciedad durante el mantenimiento mecánico de la motocicleta.

COLORES

AM002-098 - PROTECTOR DE PUÑO NEITHER
AM002-FCB - PROTECTOR DE PUÑO FCB
AM002-001 - PROTECTOR DE PUÑO NG





ALFOMBRA PARA CARRERA

La Alfombra Personalizada de Circuit fue desarrollada para quienes buscan practicidad, estilo y calidad en su espacio. Con un diseño exclusivo y dimensiones ideales, es perfecta para ambientes como garajes, áreas de trabajo o espacios dedicados al motocross. Su material resistente ofrece durabilidad, mientras que el toque personalizado aporta un aspecto audaz que refleja la pasión por el deporte. Tamaño: 0,80x2,00m

COLORES
ZZ013-001



TIENDA CIRCUIT POP-UP

Hecha de poliéster altamente resistente. Ligera y fácil de montar. Cuenta con estructuras de soporte hechas en aluminio y viene con estacas para fijación en el suelo. Las paredes laterales, hechas del mismo tejido que la tienda, pueden adquirirse por separado.

MEDIDA: 3M X 3M

VENTA BAJO PEDIDO

COLORES

TD003-001	NG
TD003-003	GR
TD003-004	AZ



ACCESORIOS

CUBIC CAVALLETE

El Circuit Cubic Cavallette es un accesorio esencial para quienes practican motocross, enduro o cualquier otra disciplina off-road. Con una construcción robusta y un diseño optimizado, este soporte ofrece un apoyo firme, seguro y estable para tu moto, facilitando el mantenimiento, los ajustes y el almacenamiento. Su altura es perfecta para brindar una ergonomía ideal durante su uso, garantizando comodidad y seguridad.

MOTOCROSS/ENDURO
ALTURA: 42 CM / 16.54 PULGADAS
CÓDIGOS DE PARTE
SM001-212 NG/BL
SM001-242 AZ/BL
SM001-2V2 CRD/BL
SM001-292 NA/NG

SUPERMOTO
ALTURA: 37 CM / 14.6 PULGADAS
CÓDIGOS DE PARTE
SM003-212 NG/BL
SM003-242 AZ/BL
SM003-2V2 RJC/BL

MINIMOTO
ALTURA: 33 CM / 13 PULGADAS
CÓDIGO DE PARTE
SM002-242 AZ/BL



CUBIC MAT

Producto complementario para el Cubic Cavallette. Diseñado para reducir el deslizamiento de la moto sobre el soporte. Material tipo fieltro. Absorbe aceite conforme a las normas europeas.

COLORES
ZZ014-099



SEÑALIZADOR DE PISTA



ACCESORIOS

Diseñado meticulosamente para satisfacer las demandas de los profesionales y entusiastas de las pistas, este marcador ofrece una combinación excepcional de rendimiento, durabilidad y visibilidad, llevando tu experiencia en las pistas a un nuevo nivel.

COLORES
ZZ009-006 AM



ÍNDICE *ON ROAD*

72

PROTECTORES
DE MANOS

85

PUNOS

97

PROTECTORES
DE DISCO

100

GUARDABARROS

104

PORTA FAROS

105

PORTA PLACA

106

MINILÁMPARAS

107

MANILLARES

108

PROTECTORES
DE MANILLAR

111

LÍNEA CUSTOM

114

FUELLES

117

BAÚL PARA MOTO

118

PIEZAS DE REPUESTO

120

ACCESORIOS

124

MANILLARES BICICLETA

134

PROTECTORES
DE MANOS

135

ACCESORIOS BICICLETA

136

LÍNEA CASUAL





FENIX CARBON



Maximiza la protección y estilo de tu moto con el Protector de Manos Fenix Carbon. Hecho con polímero de alta resistencia y durabilidad, este protector de manos ofrece una defensa inigualable para tus manos y el manillar contra piedras, ramas y otros obstáculos. Cuenta con un diseño moderno con una carcasa con textura de fibra de carbono, garantizando una durabilidad excepcional y fácil instalación. Adaptable para motos on/off-road, supermoto y big trail.

PARA MANILLARES DE HIERRO

PM079-211 - NG/NG
PM079-212 - NG/BL
PM079-213 - NG/GR
PM079-214 - NG/AZ
PM079-216 - NG/AM
PM079-217 - NG/VE
PM079-219 - NG/NJ
PM079-21V - NG/RJ

PARA MANILLARES DE ALUMINIO

PM080-211 - NG/NG
PM080-212 - NG/BL
PM080-213 - NG/GR
PM080-214 - NG/AZ
PM080-216 - NG/AM
PM080-217 - NG/VE
PM080-219 - NG/NJ
PM080-21V - NG/RJ

PARA MANILLARES FATBAR

PM081-211 - NG/NG
PM081-212 - NG/BL
PM081-213 - NG/GR
PM081-214 - NG/AZ
PM081-216 - NG/AM
PM081-217 - NG/VE
PM081-219 - NG/NJ
PM081-21V - NG/RJ



FHS LED

PROTECTORES DE MANO CON LUZ LED



Los protectores de mano FHS LED son una solución innovadora para mejorar la seguridad del piloto. Con su exclusivo sistema de iluminación LED, estos protectores no solo aumentan la visibilidad en condiciones de poca luz, sino que también ofrecen protección adicional para las manos, resguardándolas de piedras, ramas y otros obstáculos. Ideales para garantizar una conducción más segura y protegida.

PARA GUIDONES DE HIERRO

PM035-001 NG

PM035-002 BL

PARA GUIDONES DE ALUMINIO

PM036-001 NG

PM036-002 BL

PARA GUIDONES FATBAR

PM037-001 NG

PM037-002 BL



PROTECTOR DE MANO

STREET PROTECTOR DE MANO



PM050-21V NG/PL

Transforma el aspecto de tu moto con el protector de mano Street. Fabricado en polímero de alta resistencia y durabilidad, este protector ofrece una mayor protección para tus manos contra piedras, ramas y otros obstáculos. Su diseño innovador proporciona un estilo único sin dejar de garantizar la máxima protección.

COLORES

PM050-21C NG/PR
PM050-21V NG/PL



PM050-211 NG/NG



PM050-214 NG/AZ



PM050-216 NG/RJ



PM050-224 BL/AZ



PM050-216 NG/AM



PM050-221 BL/NG



PM050-22V BL/RJC

VENTURA



Con un diseño exclusivo italiano y un acabado visual moderno que simula la fibra de carbono, este protector de mano ofrece resistencia a impactos gracias a su estructura de aluminio de alta calidad y al logo de Circuit en aluminio. También incluye la opción de remover la parte superior del protector para una mejor ventilación y mayor espacio para las manos.

DISPONIBLE EN:
PARA MANILLAR DE HIERRO

PM083-124 – NE/TT

PM083-211 – NE/NE

PM083-213 – NE/GR

PARA MANILLAR DE ALUMINIO

PM084-124 – NE/TT

PM084-211 – NE/NE

PM084-213 – NE/GR

PARA MANILLAR FATBAR

PM085-124 – NE/TT

PM085-211 – NE/NE

PM085-213 – NE/GR

PARA KTM ADVENTURE 1290

PM086-124 – NE/TT

PM086-211 – NE/NE

PM086-213 – NE/GR

PARA BMW GS 1200

PM087-124 – NE/TT

PM087-211 – NE/NE

PM087-213 – NE/GR

PARA AFRICA TWIN

PM088-124 – NE/TT

PM088-211 – NE/NE

PM088-213 – NE/GR



PROTECTOR DE MANO

VECTOR UNIVERSAL



Máxima Protección y Estilo para Tu Moto
¡Transforma tus recorridos con los protectores de mano Vector Bicolor, diseñados para ofrecer una protección excepcional y un estilo increíble! Este protector de mano está equipado con resistentes y duraderas hastes de nylon, junto a una carcasa bicolor. Es ligero, flexible y extremadamente resistente. Protege tus manos y manetas de impactos con piedras, ramas, barro y polvo, al mismo tiempo que añade un toque exclusivo a tu moto.

Compatibilidad:
Apto para motos on/off-road, supermotard, big trail y bicicletas, excepto scooters.



PM061-212 NG/BL



PM061-221 BL/NG



PM061-2AA2 AZT/BL



PM061-242 AZ/BL



PM061-261 AM/NG



PM061-291 NJ/NG



PM061-2A2 RJF/BL



PM061-252 RJF/BL



PM061-271 VE/NG

VECTOR *CARBON*

Indicado para motocross y enduro. Material altamente resistente (carcasa en polipropileno), acabado estético que simula fibra de carbono. Haste disponible en nylon de alta resistencia, aluminio o aluminio anodizado. Fijación universal de fácil instalación. Protege la mano de los pilotos y manetes de la moto contra piedras, barro y polvo.



PROTECTOR DE MANO



PM061-2D2 CAR/BL



PM061-2D1 CAR/NG



PM061-2D6 CAR/AM



PM061-2D9 CAR/NJ



PM061-2DY CAR/ROF



PM061-2D3 CAR/GR



PM061-2DAA CAR/AZT



PM061-2DA CAR/RJF



PM061-2D4 CAR/AZ



PM061-2D7 CAR/VE

VECTOR scooter

Maximiza la protección y estilo de tu scooter con los protectores de mano Vector. Hechos de un polímero de alta resistencia y durabilidad, estos protectores ofrecen una mayor seguridad para tus manos contra impactos, piedras, ramas y otros obstáculos. Con un diseño moderno y una carcasa con textura que simula fibra de carbono, garantizan una durabilidad excepcional y una fácil instalación.

Compatibilidad:

Nmax 160

ADV

LEAD 110

NEO 125

POP 100

POP 110

Y otros modelos de scooters.



PM064-2D1 CAR/NG



PM064-2D4 CAR/AZ



PM064-2D2 CAR/BL



PM064-2DA CAR/RJF



PM064-2D3 CAR/GR



DAKAR UNIVERSAL



Transforma tus aventuras con el protector de mano DAKAR UNIVERSAL, diseñado para ofrecer protección y un aspecto increíble. El protector está equipado con varillas de nylon de alta resistencia y una carcasa con textura que simula carbono. Este protector es liviano, flexible y extremadamente duradero. Protege tus manos y manillar de impactos con piedras, ramas, barro y polvo, mientras agrega un toque exclusivo a tu moto. Compatibilidad: Adaptable para motocicletas de off-road, supermoto, grandes trail y bicicletas.



COLORES

PM038-2D5 CAR/RJC
PM038-2DA CAR/RJF
PM038-2D9 CAR/NJ
PM038-2D7 CAR/VE
PM038-2D6 CAR/AM
PM038-2D1 CAR/NG
PM038-2D2 CAR/BL
PM038-2D4 CAR/AZ

PROTECTOR DE MANO

ALLOY^{SHORT}

Transforma el aspecto de tu moto con el protector de mano Alloy Short 13.5mm/1/2 pulgada. Con sus varillas de aluminio de alta calidad, garantiza resistencia y durabilidad. Este protector ofrece una mayor protección para tus manos y manetas contra piedras, ramas y otros obstáculos. Presenta un diseño innovador que proporciona un estilo inigualable mientras asegura una protección máxima.

Compatibilidad:

Adaptable a motocicletas de off-road, supermoto y grandes trail



MANILLARES ALUMINIO/FAT BAR 13.5MM

PM015-001 - NG
PM015-002 - BL
PM015-003 - GR
PM015-004 - AZ
PM015-006 - AM
PM015-007 - VE
PM015-009 - NA
PM015-011 - RF
PM015-032 - RJC

MANILLARES ATV 15.8MM

PM016-001 - NG
PM016-002 - BL
PM016-003 - GR
PM016-004 - AZ
PM016-006 - AM
PM016-007 - VE
PM016-009 - NA
PM016-011 - RF
PM016-032 - RJC

MANILLARES DE HIERRO 17.5MM

PM017-001 - NG
PM017-002 - BL
PM017-004 - AZ
PM017-011 - RF
PM017-032 - RJC

ALLOY^{C/SLIDER}



Hecho de material altamente resistente (carcasa de polipropileno). Estructura en aluminio pulido o pintado de negro. Adecuado para todo tipo de manillares y fácil de instalar. Dos puntos de fijación.

MANILLARES DE HIERRO 17.5MM

PM070-001 - NG
PM070-002 - BL
PM070-003 - GR
PM070-004 - AZ
PM070-006 - AM
PM070-007 - VE
PM070-009 - NA
PM070-011 - RF
PM070-032 - RJC

MANILLARES DE ALUMINIO 13.5MM

PM071-001 - NG
PM071-002 - BL
PM071-003 - GR
PM071-004 - AZ
PM071-006 - AM
PM071-007 - VE
PM071-009 - NA
PM071-011 - RF
PM071-032 - RJC

MANILLARES FAT BAR 13.5MM

PM072-001 - NG
PM072-002 - BL
PM072-003 - GR
PM072-004 - AZ
PM072-006 - AM
PM072-007 - VE
PM072-009 - NA
PM072-011 - RF
PM072-032 - RJC

ALLOY BICOMPONENT

Transforma el aspecto de tu moto con el protector de mano Alloy Bicomponent. Su núcleo/brazo de aluminio de alta calidad garantiza resistencia y durabilidad. Este protector ofrece mayor protección para tus manos contra piedras, ramas y otros obstáculos. Cuenta con un diseño innovador que proporciona un estilo único y asegura máxima protección. Compatibilidad: Adaptable a motocicletas de on/off-road, supermoto y big trail.



MANILLARES DE HIERRO 17.5 MM

PM040-211 - NG/NG
PM040-212 - NG/BL
PM040-216 - NG/AM
PM040-217 - NG/VE
PM040-219 - NG/NJ
PM040-21A - NG/RJF
PM040-21V - NG/RJC
PM040-224 - BL/AZ

MANILLARES DE ALUMINIO 13.5 MM

PM041-211 - NG/NG
PM041-212 - NG/BL
PM041-216 - NG/AM
PM041-217 - NG/VE
PM041-219 - NG/NJ
PM041-21A - NG/RJF
PM041-21V - NG/RJC
PM041-224 - BL/AZ

MANILLARES FAT BAR 13.5 MM

PM042-211 - NG/NG
PM042-212 - NG/BL
PM042-216 - NG/AM
PM042-217 - NG/VE
PM042-219 - NG/NJ
PM042-21A - NG/RJF
PM042-21V - NG/RJC
PM042-224 - BL/AZ

BICOMP SHORT

Transforma el aspecto de tu moto con el protector de mano Alloy Short Bicomponent. Su núcleo/brazo de aluminio de alta calidad garantiza resistencia y durabilidad. Este protector ofrece mayor protección para tus manos contra piedras, ramas y otros obstáculos. Cuenta con un diseño innovador que proporciona un estilo único y asegura máxima protección.



Compatibilidad:
Adaptable a motocicletas de on/off-road, supermoto y big trail.

MANILLARES DE HIERRO 17.5 MM

PM048-211 - NG/NG
PM048-212 - NG/BL
PM048-21A - NG/RJF
PM048-21V - NG/RJC

MANILLARES DE ALUMINIO 13.5MM

PM046-211 - NG/NG
PM046-212 - NG/BL
PM046-21A - NG/RJF
PM046-21V - NG/RJC

MANILLARES FAT BAR 15.88MM

PM047-211 - NG/NG
PM047-212 - NG/BL
PM047-21A - NG/RJF
PM047-21V - NG/RJC

PROTECTOR DE MANO

ALLOY BICOMP BIG TRAIL

Diseño y durabilidad, ahora disponibles para tu big trail. Recomendado para la BMW GS 800. Manillar 13.5 mm
Manillar 13.5 mm
PM049-211-001 GS 800 FATBAR NG/NG



P4 BICOMPONENTE



Maximiza la protección y el estilo de tu moto con el protector de manos P.4. Fabricado con un polímero de alta resistencia y durabilidad con protección UV, este protector ofrece una defensa inigualable para tus manos y manetas contra piedras, ramas y otros obstáculos. Su diseño moderno y liviano, combinado con varillas resistentes, asegura una durabilidad excepcional y una instalación sencilla. Con dos puntos de montaje, la instalación es rápida y simple, sin complicaciones. Compatibilidad: Adaptable a diversos modelos de motocicletas on/off-road, supermoto y big trail.

PARA MANILLARES DE HIERRO

PM020-211 - NG/NG
PM020-212 - NG/BL
PM020-213 - NG/GR
PM020-216 - NG/AM
PM020-217 - NG/VE
PM020-219 - NG/NA
PM020-21V - NG/RJ
PM020-221 - BL/NG
PM020-224 - BL/AZ
PM020-22AA - BL/AZ
PM020-22V - BL/RJF

PARA MANILLARES DE ALUMINIO

PM021-211 - NG/NE
PM021-212 - NG/BL
PM021-213 - NG/GR
PM021-216 - NG/AM
PM021-217 - NG/VE
PM021-219 - NG/NA
PM021-21V - NG/RJ
PM021-221 - BL/NG
PM021-224 - BL/AZ
PM021-22AA - BL/AZ
PM021-22V - BL/RJF

PARA MANILLARES FATBAR

PM022-211 - NG/NG
PM022-212 - NG/BL
PM022-213 - NG/GR
PM022-216 - NG/AM
PM022-217 - NG/VE
PM022-219 - NG/NA
PM022-21V - NG/RJ
PM022-221 - BL/NG
PM022-224 - BL/AZ
PM022-22AA - BL/AZ
PM022-22V - BL/RJF



SX BICOMPONENTE UNIVERSAL



El protector de manos SX Bicomponente es la elección perfecta para quienes buscan protección y estilo en sus aventuras sobre dos ruedas. Diseñado para motocross, enduro, rally o uso urbano, este protector liviano y resistente ofrece defensa eficaz contra piedras, barro y polvo, permitiéndote enfrentar cualquier terreno con confianza. Compatibilidad: Adaptable para motos on/off-road, supermoto y big trail.



PM033-2AA2 – TBL/BL



PM033-242 – AZ/BL



PM033-216 – NG/AM



PM033-219 – NG/NJ



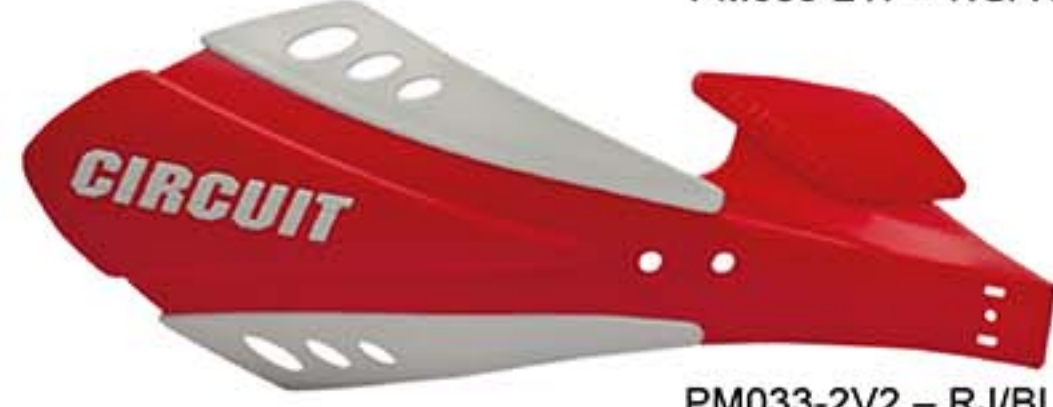
PM033-212 – NG/BL



PM033-217 – NG/VE



PM033-21V – NG/RJ



PM033-2V2 – RJ/BL

COLORES

PM033-21U NG/RJC
PM033-2A2 RJC/BL

PROTECTOR DE MANO



PROTECTOR DE MANOS SX

El Protector de Manos SX es la elección perfecta para pilotos que buscan protección y estilo en sus aventuras sobre dos ruedas. Diseñado para motocross, enduro, rally y uso urbano, este protector liviano y resistente ofrece una defensa eficaz contra piedras, barro y polvo, permitiéndote enfrentar cualquier terreno con confianza. Compatibilidad: Adaptable para motos on/off road, supermoto y big trail. Ejemplos incluyen: XLR 125, BROS 125, XLS 125, DT 180. Versión indicada para motocicletas que poseen el freno delantero a tambor.

FRENO TAMBOR

PM031-001 - NG
PM031-002 - BL
PM031-003 - GR
PM031-004 - AZ
PM031-006 - AM
PM031-009 - NJ
PM031-011 - RJF
PM031-032 - RJ

El Protector de Manos SX es ideal para motocicletas con freno delantero a disco, brindando protección avanzada y un estilo único. Compatibilidad: Adaptable para motos on/off road, supermoto y big trail. Ejemplos incluyen: TORNADO 250, XR 200, NX 150/200, SAHARA 350, DT 200, XTZ 125, XT 225, TENERÉ 250. Versión recomendada para motocicletas con freno delantero a disco.

FRENO DISCO

PM030-001 - NG
PM030-002 - BL
PM030-003 - GR
PM030-004 - AZ
PM030-006 - AM
PM030-009 - NJ
PM030-011 - RJF
PM030-032 - RJ
PM030-043 - AZ11



PUÑO CLASSIC

El Puño Classic es la opción ideal para scooters, con un diseño clásico que proporciona un agarre cómodo y seguro. Cuenta con anillos de aluminio anodizado en los extremos, personalizados con el logo de Circuit.

Compatibilidad:

Desarrollado para motocicletas urbanas (on-road), con una durabilidad superior en comparación con la línea RACING. Algunos modelos incluyen: Elite 125, PCX 150, PCX 160, NEO 125, NMAX 160, LEAD, entre muchos otros scooters.



MA014-124 NG/TT



MA014-21K NG/DO



MA014-34K MR/DO



MA014-34A MR/TT

PUÑO SILVERSTONE

El Puño Silverstone destaca por su diseño moderno e inigualable, combinado con anillos anodizados que aportan un toque de sofisticación y durabilidad. Fabricado con material flexible y cómodo, garantiza una experiencia de conducción más placentera y confortable.

Compatibilidad:

Desarrollado para motocicletas urbanas (on-road), con una mayor durabilidad en comparación con la línea RACING y adaptable a varios modelos de motocicletas.

MA017-211 NG/NG



MA017-231 GR/NG



MA017-341 MR/NG



MA017-21K NG/DO



MA017-23K GR/DO



MA017-34K MR/DO



MA017-21M NG/AL



MA017-23M GR/AL



MA017-34M MR/AL





PUÑO BARCELONA

El Puño Barcelona fue diseñado con precisión para satisfacer las necesidades de los motociclistas urbanos, ofreciendo la combinación perfecta de confort, control y durabilidad. Desarrollado para mejorar la experiencia de conducción, este puño se destaca por ofrecer un excelente agarre, confort táctil superior y una durabilidad prolongada.

Compatibilidad:

Desarrollado para motocicletas urbanas (on-road), con mayor durabilidad en comparación con la línea RACING y adaptable a varios modelos de motocicletas.



MA043-002 BL



MA043-003 GR



MA043-004 AZ



MA043-005 RJ



MA043-006 AM



MA043-029 NJF



MA043-001 NG



MA043-030 VEF



MA043-034 MR



MA043-037 RSF

PUÑO REVOLUTION

El Puño Revolution está fabricado con un polímero de alta calidad, ofreciendo mayor confort y control. Su textura optimizada y diseño ergonómico garantizan una experiencia de conducción más segura y cómoda.

Compatibilidad:

Desarrollado para motocicletas urbanas (on-road), con mayor durabilidad en comparación con la línea RACING, pero adaptable a varios modelos de motocicletas.

COLORES

MA033-001 NG
MA033-004 AZ
MA003-005 RJ



PUÑO REVOLUTION II ***[CERRADO]***

El Puño Revolution II (Cerrado) ofrece una durabilidad y resistencia superiores. Su diseño está enfocado en brindar confort y control, siendo ideal para una amplia variedad de motocicletas.

Compatibilidad:

Desarrollado para motocicletas urbanas (on-road), con mayor durabilidad en comparación con la línea RACING, pero adaptable a varios modelos de motocicletas urbanas y off-road, supermotard y big trail.

COLORES

MA034-001 NG
MA034-004 AZ
MA034-005 RJ
MA034-006 AM



SPEED EVERYDAY

Descubre la excelencia en cada detalle con los puños Speed Everyday, la elección definitiva para quienes valoran tanto el estilo moderno como la durabilidad en sus recorridos urbanos diarios.

Compatibilidad: Desarrollados para motocicletas de calle (on-road), con mayor durabilidad en comparación con la línea RACING, pero adaptables a diversas motocicletas on/off-road, supermotard y modelos big trail.

COLORES CERRADOS

MA054-212 NG/BL
MA054-213 NG/GR
MA054-214 NG/AZ
MA054-215 NG/RJ
MA054-216 NG/AM
MA054-217 NG/VE
MA054-21Z NG/AZF
MA054-231 GR/NG
MA054-242 AZ/BL
MA054-252 RJ/BL

COLORES ABIERTOS

MA055-216 NG/AM
MA055-217 NG/VE



RACING

Fabricados con goma italiana (material de alto agarre). Diseñados para motociclistas de alta velocidad. Probados y aprobados por pilotos de MotoGP.

COLORES CERRADOS

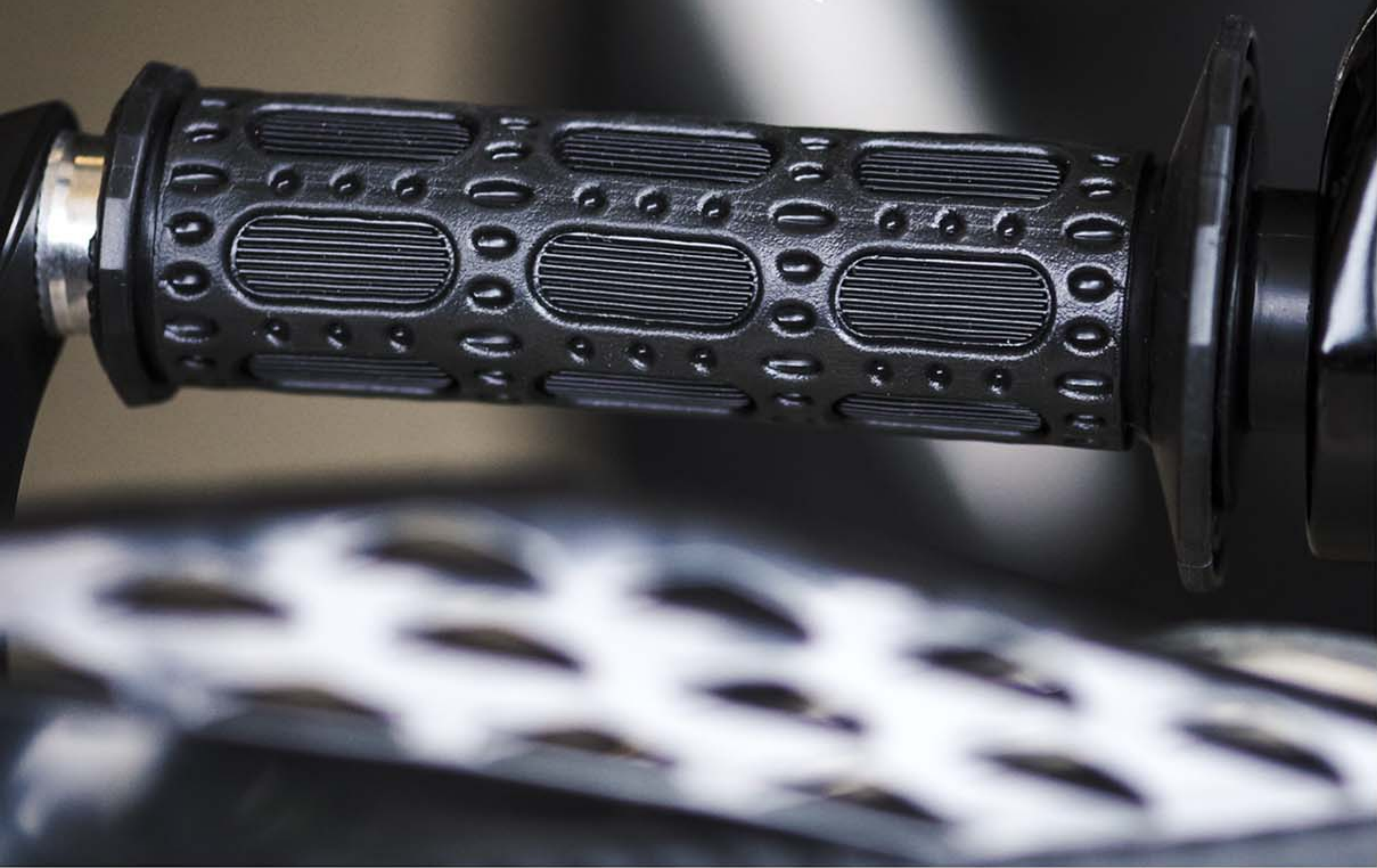
MA051-212 NG/BL
MA051-213 NG/GR
MA051-214 NG/AZ
MA051-215 NG/RJ
MA051-216 NG/AM
MA051-217 NG/VE
MA051-219 NG/NA
MA051-21Z NG/AZF
MA051-231 GR/NG
MA051-242 AZ/BL
MA051-252 RJ/BL

COLORES ABIERTOS

MA053-212 NG/BL
MA053-213 NG/GR
MA053-214 NG/AZ
MA053-215 NG/RJ
MA053-216 NG/AM
MA053-217 NG/VE
MA053-219 NG/NA
MA053-21AA NG/AZT
MA053-21Z NG/AZF
MA053-231 GR/NG
MA053-242 AZ/BL
MA053-252 RJ/BL



PUÑO RIO NEGRO



El puño Rio Negro está diseñado para ofrecer un excelente rendimiento y comodidad. Su diseño ergonómico asegura un manejo fácil y reduce la fatiga durante su uso prolongado. Además, el puño es extremadamente duradero, capaz de resistir el desgaste y las demandas del uso diario, destacándose por su durabilidad y robustez.

Compatibilidad:

Desarrollado para motocicletas de calle (on-road), con una durabilidad superior en comparación con la línea RACING.



MA045-006 AM



MA045-003 GR



MA045-001 NG



MA045-005 RJ



MA045-004 AZ

PUÑO STORM

Con un diseño elegante y moderno, el puño Storm presenta anillos de aluminio anodizado que no solo ofrecen una apariencia sofisticada, sino también una durabilidad y resistencia excepcionales. Ideal para motocicletas de calle, ya sean de baja o alta cilindrada, estos puños combinan estética de vanguardia con funcionalidad, elevando la apariencia de tu moto a un nuevo nivel.

Compatibilidad:

Desarrollado para motocicletas de calle (on-road), con una durabilidad superior en comparación con la línea RACING, pero adaptable a diversos modelos de motocicletas.



MA047-23M GR/AL



MA047-214 NG/AZ



MA047-215 NG/RJ



MA047-21M NG/AL



MA047-21K NG/DO



MA047-231 GR/NG



MA047-211 NG/NG

INTERLAGOS

Disfruta de una combinación perfecta de diseño avanzado y comodidad excepcional con el puño Interlagos.

Creado con materiales de alta durabilidad y preparado para enfrentar extremos de frío y calor, este puño es la elección ideal para los pilotos exigentes.

Compatibilidad:

Desarrollado para motocicletas de calle (on-road), con una durabilidad superior en comparación con la línea RACING, pero adaptable a diversos modelos de motocicletas on/off-road, super motard y big trail.

COLORES

MA048-001 NG
MA048-002 BL
MA048-003 GR
MA048-004 AZ
MA048-005 RJ
MA048-006 AM
MA048-029 NJF
MA048-030 VE
MA048-034 MR
MA048-037 RSF
MA048-043 AZT



INTERLAGOS PLUS UNIVERSAL

Disfruta de una combinación perfecta de diseño avanzado y comodidad excepcional con el puño Interlagos. Creado con materiales de alta durabilidad y preparado para enfrentar extremos de frío y calor, este puño es la elección ideal para motociclistas exigentes.

COLORES

MA037-001 NG
MA037-002 BL
MA037-003 GR
MA037-004 AZ
MA037-005 RJ
MA037-006 AM
MA037-029 NJF
MA037-030 VE
MA037-034 MR
MA037-037 RSF
MA037-043 AZT



INTERLAGOS BICOMPONENTE

El puño Interlagos Bicomponente es la elección perfecta para los motociclistas que valoran la calidad, comodidad y durabilidad. Diseñado para ofrecer una experiencia de conducción superior, este puño está fabricado con materiales de alta resistencia, asegurando una vida útil prolongada y un rendimiento consistente.

Compatibilidad:

Desarrollado para motocicletas de calle (on-road), con una durabilidad superior en comparación con la línea RACING, pero adaptable a diversos modelos de motocicletas.

COLORES

MA050-213 NG/GR
MA050-214 NG/AZ
MA050-215 NG/RJ
MA050-216 NG/AM
MA050-21Y NG/RSF
MA050-2C1 GR/NG



INTERLAGOS PLUS CON TUBO CG 125 / 150

Disfruta de una combinación perfecta de diseño avanzado y comodidad excepcional con el puño Interlagos Plus con tubo. Creado con materiales de alta durabilidad y diseñado para soportar extremos de frío y calor, este puño es la elección ideal para motociclistas exigentes.

Compatibilidad:

Desarrollado para motocicletas de calle (on-road), especialmente para la serie CG.

Como por ejemplo:

Modelos CG 125 / 150 hasta 2013

Fan 125

Titan 125

Titan 150 modelos hasta 201

COLORES

MA049-001 NG
MA049-003 GR
MA049-004 AZ
MA049-005 RJ
MA049-006 AM
MA049-037 RSF



PUÑO SUPERSOFT



El puño Super Soft es la elección ideal para quienes buscan comodidad extrema y calidad excepcional en cada momento de conducción.

Ofreciendo un alto nivel de suavidad y confort, junto con la durabilidad necesaria para un rendimiento de alto nivel, estos puños te brindarán una experiencia de conducción incomparable.

Compatibilidad:

Desarrollado para motocicletas de calle (on-road), con una durabilidad superior en comparación con la línea RACING, pero adaptable a varios modelos de motocicletas on/off road, super motard y big trail.



MA031-001 NG



MA031-003 GR



MA031-004 AZ



MA031-005 RJ

ELECTRA EVERYDAY



PUÑOS

Los puños Electra Everyday están diseñados para mejorar el rendimiento y la experiencia en actividades que requieren un control preciso, como los deportes motorizados y actividades de alto rendimiento.

Compatibilidad:

Desarrollado para motocicletas de calle (on-road), con una durabilidad superior en comparación con la línea RACING, pero adaptable a varios modelos de motocicletas on/off-road, supermoto y big trail.



MA008-212 NG/BL



MA008-213 NG/GR



MA008-21Z NG/AZF



MA008-214 NG/AZ



MA008-216 NG/AM



MA008-217 NG/VE



MA008-219 NG/NJ



MA008-215 NG/RJ



MA008-21Y NG/RS



MA008-242 AZ/BL



MA008-252 RJ/BL

PUÑO JUPITER *EVERYDAY*



El puño Júpiter Everyday es una revolución en comodidad y rendimiento. Desarrollado con meticulosa precisión, el puño Júpiter combina innovación y calidad para elevar tu experiencia de conducción diaria. Con un diseño avanzado que integra dos densidades de material, ofrece una durabilidad superior y un agarre incomparable, asegurando un control firme y seguro. Experimenta el estándar de excelencia en cada paseo y descubre cómo el puño Júpiter Everyday puede transformar tus trayectos con comodidad excepcional y rendimiento consistente.

Compatibilidad:

Desarrollado para motocicletas de calle (on-road), con una durabilidad superior en comparación con la línea RACING, pero adaptable a varios modelos de motocicletas on/off road, super motard y big trail.



MA056-21Z NG/AZF



MA056-212 NG/BL



MA056-213 NG/GR



MA056-215 NG/RJ



MA056-217 NG/VE



MA056-216 NG/AM



MA056-21Y NG/RSF



MA056-219 NG/NJ



MA056-242 AZ/BL



MA056-252 RJ/BL



MA056-256 RJ/AM



MA056-276 VE/AM

CARBON

**XRE 300 / CRF 250F
LANDER 250 / TENERE**

El Disc Cover está fabricado con materiales de alta calidad y durabilidad, con ventilaciones estratégicamente ubicadas para promover una refrigeración efectiva. Diseñado para proteger el disco de freno de la motocicleta, este accesorio es esencial para mantener el sistema de frenos en óptimas condiciones. Compatibilidad: Desarrollado específicamente para las motocicletas Honda CRF 250F y XRE 300, pero adaptable a otros modelos de motocicletas.



KIT DE INSTALACIÓN

CD003-001	CAR XRE300 / CRF250
CD004-001	CAR TENERE 250 / LANDER 250 / CROSSER 250
CD006-001	CAR CRF 230



PROTECTOR DE DISCO

CIRCUIT BROS

PROTECTOR DE DISCO



El Protector de Disco Circuit Bros está diseñado para las Honda Bros y presenta una carcasa con textura de apariencia de carbono. Protege el disco de freno de la motocicleta de suciedad, impactos y piedras, manteniéndolo más limpio y mejorando la precisión del frenado. Además, incluye ventilaciones para facilitar la refrigeración.

Indicada para:

Honda NXR 125 Bros
Honda NXR 150 Bros (Mix)
Honda XRE 190
Yamaha XVS 950A



CD005-213 CARBON NG/GR



CD005-21W CARBON NG/VEP



CD005-21R CARBON NG/AMF



CD005-212 CARBON NG/BL



CD005-21Z CARBON NG/AZF



CD005-21S CARBON NG/NJF



CD005-21A CARBON NG/RJ F

CIRCUIT II

PROTECTOR DE DISCO



El Protector de Disco Circuit II está fabricado con materiales de alta calidad y durabilidad. Presenta ventilaciones estratégicamente ubicadas para promover una refrigeración efectiva. Diseñado para proteger el disco de freno de la motocicleta, este accesorio es esencial para mantener el sistema de frenos en condiciones óptimas.

Compatibilidad:

Adaptable a diversas motocicletas de on/off-road, super motard y big trail, tales como:

XR 250 Tornado

XR 200

NX 150/200

NX 350 Sahara

Entre muchas otras motocicletas de calle y off-road.



CD002-006 AM



CD002-032 RJC



CD002-002 BL



CD002-004 AZ



CD002-001 NG



CD002-007 VE

PROTECTOR DE DISCO

TRACKER



Protector de disco Tracker Carbon
El Protector de disco Tracker Carbon combina una funcionalidad superior con un diseño elegante. Además de su efectividad para proteger contra la suciedad y los escombros, destaca por su estilo moderno que complementa la estética de la motocicleta. Fabricado con materiales de alta calidad, garantiza durabilidad y una excepcional resistencia a los impactos y condiciones climáticas adversas, asegurando un rendimiento confiable a lo largo del tiempo.

Compatibilidad:

Desarrollado específicamente para la Honda CG 2014

en adelante, incluyendo:

Titan 150/160

Fan 150/160

Start

Honda Job

Sin embargo, es adaptable a otros modelos de motocicletas.

COLORES

PF017-001 TRACKER CARBON NG



DRAGON

El Guardabarros Delantero Dragon es la elección ideal para quienes buscan funcionalidad y estilo en una sola pieza. Desarrollado para proporcionar mayor protección, evita que el neumático delantero proyecte agua, tierra y piedras en la dirección del piloto, especialmente en ambientes off-road.

Fabricado con resina termoplástica de alta calidad y protección UV, el guardabarros mantiene su color sin desvanecerse por la exposición al sol, garantizando un aspecto agresivo y moderno para tu moto.

Compatibilidad:

Desarrollado especialmente para Honda CG Titan 150 entre 2004 y 2008.

Sin embargo, es adaptable a otros modelos de motocicletas.

COLORES

PF013-211 CARBONO

PF013-024 TITANIO

PF013-027 ROJO



CARBON POP



El Guardabarros Delantero Carbon POP combina su funcionalidad superior con un diseño elegante. Además de su eficacia, destaca por su estilo, complementando la estética de la moto con su diseño moderno. Fabricado con materiales de alta calidad, garantiza durabilidad y resistencia excepcionales a impactos y condiciones climáticas adversas, asegurando un rendimiento confiable a lo largo del tiempo.

Compatibilidad:

Desarrollado especialmente para los modelos Honda POP 100 y POP 110. Sin embargo, es adaptable a otros modelos de motocicletas.

COLORES

PF018-001 POP CARBON NG



STEALTH SM



GUARDABARROS

El Guardabarros Delantero Stealth SM es la elección ideal para quienes buscan funcionalidad y estilo en una sola pieza. Diseñado para brindar mayor protección, evita que la rueda delantera proyecte agua, tierra y piedras hacia el piloto, especialmente en terrenos off road.

Fabricado con resina termoplástica de alta calidad y protección UV, mantiene su color sin desvanecerse con la exposición al sol, garantizando un aspecto agresivo y moderno para tu moto.

Compatibilidad:

Adaptable a motocicletas on/off-road, supermotard y big trail, tales como:

CRF 230F

XR 200

Tornado 250

Lander 250

DT 180 / DT 200

XTZ 125

Bros 125 / Bros 150

(Tamaño reducido, para ser utilizado cuando la rueda delantera original es reemplazada por un aro de 17 pulgadas)

Entre otros modelos de motocicletas.

COLORES

PM004-003 NG/GR

PM004-229 BL/NJ



BAGUS



El Porta Faro Bagus Circuit es la elección perfecta para quienes valoran materiales de calidad, estilo y funcionalidad en su motocicleta.

Compatibilidad:
Adaptable a motocicletas on/off-road, supermotard y big trail, tales como:

- CRF 230F
- CRF 250F
- TTR 230
- Tornado 250
- Lander 250
- CRF X
- WR 250 / WR 450
- XR 200

Entre otros modelos de motocicletas.

COLORES

HL020-252 RJ/BL
HL020-221 BL/NG
HL020-233 GR/GR



HL020-211 NG/NG



HL020-212 NG/BL



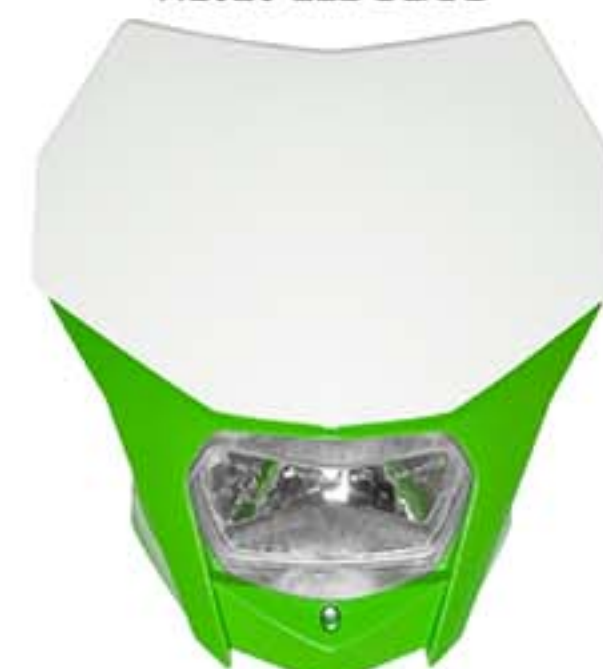
HL020-222 BL/BL



HL020-242 AZ/BL



HL020-292 NJ/BL



HL020-272 VE/BL



HL020-262 AM/BL



HL020-2A2 RJF/BL

MANTIS

Eleva la seguridad y el estilo de tu moto con el Porta Placa Mantis con sistema LED. Diseñado para mejorar la visibilidad de tu motocicleta durante la noche, proporcionando mayor seguridad en rutas de trilla o cualquier otra modalidad off-road.

Compatibilidad:

Adaptable a motocicletas off-road, tales como:

CRF 230F
CRF 250F
TTR 230
Tornado 250
Lander 250
CRF X
WR 250 / WR 450
XR 200



PT003-215 NG/RJ

PT003-211 NG/CR

PT003-225 BL/RJ

PT003-221 BL/CR

RAPTOR

El porta placa Raptor está fabricado con polipropileno de alta resistencia y cuenta con una lente roja con una lámpara Philips de dos polos. Incluye un kit de tornillos de montaje universal, lo que lo convierte en una opción ideal para mejorar la visibilidad y seguridad de tu motocicleta en diversas condiciones.

COLORES

PT001-098 SOPORTE DE PLACA RAPTOR NEN



MINIPISCA LED



El Mini Pisca LED Circuit es la opción ideal para quienes buscan un diseño exclusivo y moderno, sin dejar de lado la funcionalidad.

Compatibilidad:

Adaptable a diversos modelos de motos, especialmente motos de calle, tales como:

Titan 125/150/160

Fan 125/150/160

Start 160

YBR 125

Factor 125/150

Fazer 150/250

Bros 125/150/160

XTZ 125

Crosser 150

Tornado

Sahara

Lander 250

Teneré 250

Twister

(En algunos modelos, puede ser necesario el uso de arandelas para la fijación).



COLORES

HL011-001 CRISTAL

MANILLAR BROS

Fabricado con materiales resistentes, este guidón ha sido desarrollado 20mm más alto que los modelos originales, proporcionando una mejor posición de conducción. Su diseño permite la instalación de protectores de mano y cuenta con una barra central para aumentar la resistencia y la rigidez.

Compatibilidad:

Diseñado para motos on-road, pero adaptable a varios

modelos off-road , como:

Bros 125/150/160

XRE 300

Tornado 250

XTZ 125

CRF 230F

CRF 250F

TTR 230

(Entre otros modelos de motocicletas).

COLORES

AC022-001 NG



I.11

Protector de Manillar I.11

El Protector de Manillar I.11 ofrece una combinación de protección, comodidad y estilo, convirtiéndolo en un accesorio valioso que proporciona mayor seguridad y protección para el piloto, asegurando una mejor experiencia de conducción.

Compatibilidad:

Adaptable a motocicletas on/off-road, supermoto y big trail.



HP011-EQP-NG



HP011-EQP-BL



HP011-EQP-RJC

CIRCUIT 1.9

Protector de Manillar 1.9

El Protector de Manillar 1.9 ofrece una combinación de protección, comodidad y estilo, convirtiéndolo en un accesorio valioso que proporciona mayor seguridad y protección para el piloto, asegurando una mejor experiencia de conducción.

Compatibilidad:

Adaptable a motocicletas on/off-road, supermoto y big trail.



HP004-EQP-NG-002



HP004-EQP-RJF



HP004-EQP-BL



HP004-009



HP004-21R



HP004-22AA

MX3

El Protector de Guidón MX III ofrece una combinación de protección, comodidad y estilo, convirtiéndolo en un accesorio valioso, proporcionando mayor seguridad y protección al piloto, asegurando una mejor experiencia de conducción.

Compatibilidad: Adaptable para motos On/Off Road, super motard y big trail. Tales como:

CRF230F

CRF250F

TR 230

XRE 300

XR 200

TORNADO 250

DT 200 Entre varias otras motocicletas de calle y off road que cuenten con barra de guidón.



COLORES

HP016-214 NG/AZ

HP016-215 NG/RJ

HP016-216 NG/AM

HP016-217 NG/VE

HP016-219 NG/NJ

HP016-21R NG/AMF

HP016-22AA NG/AZTM

HP016-241 AZ/NG

HP016-EQP-BL

HP016-EQP-NG



PUÑO LONG FLAME^{24/27MM}



El Puño Long Flame está fabricado con materiales de alta calidad y se destaca por su acabado texturizado, que ofrece una adherencia superior. Esto no solo mejora el control y la seguridad durante la conducción, sino que también mantiene un diseño elegante.
Compatibilidad: Desarrollado para motos de calle (on road) y modelos custom, con una durabilidad superior en comparación con la línea RACING. Tales como:
Línea Harley
Shadow 600 / Shadow 750
Boulevard Entre otras motocicletas con manillar de 1 pulgada.

LARGO
MA028-001 NG
CORTO
MA029-001 NG



LINEA CUSTOM

CUSTOM TRADICIONAL CON PUNTA



El Puño Custom Tradicional con Punta está fabricado con materiales de alta calidad, destacándose por su durabilidad excepcional. Con un acabado texturizado que proporciona una adherencia superior y puntas cromadas que añaden un toque de estilo, combina resistencia con un diseño sofisticado. Ideal para enfrentar los desafíos del día a día, ofrece tanto robustez como una apariencia moderna.

Compatibilidad: Desarrollado para motos de calle (on road) y modelos custom, con una durabilidad superior en comparación con la línea RACING. Algunos de los modelos compatibles incluyen:

Intruder 125/Intruder 250

Haojue Chopper 150

Factor 125

YBR 125

Línea CG

Factor 150

Entre otras motocicletas de calle y modelos custom.

PUNTA TRADICIONAL

DIÁMETRO: E = 22 MM ID = 24 MM

DIMENSIÓN: 135 MM

MA026-001 NE

MA026-013 PL

MA026-034 MR

PUNTA ÁGUILA

DIÁMETRO: E = 22 MM ID = 24 MM

DIMENSIÓN: 135 MM

MA027-001 NE

MA027-013 PL



ROCKET



Fabricada con PVC flexible de alta calidad. Alta durabilidad y resistencia contra sudor, gasolina, alcohol, lubricantes y otros. Indicada para bicicletas de carretera, paseo, estrada y motovelocidad. Y en la versión JR, indicada para BIS, YAMAHA CRIPTON y motos tipo scooter.
DIÁMETRO: E = 22 MM | D = 24 MM
DIMENSIÓN: 150 MM

COLORES
MA022-001 NG

ROCKET JR

DIÁMETRO: E = 22 MM | D = 24 MM
DIMENSIÓN: 128 MM

COLORES
MA021-001 NG



LINEA CUSTOM

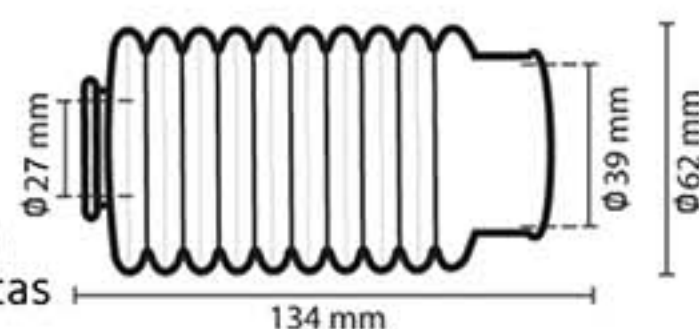
FUELLES

El fuelle fue especialmente desarrollado para proteger los tubos de la suspensión delantera contra impurezas como arena, tierra y piedras. Esta protección aumenta la vida útil de los retenes y tubos de la suspensión, además de brindar a tu moto un aspecto increíble y moderno.



IO DIENTES

Compatibilidad:
Desarrollado especialmente para los modelos Honda POP 100 y POP 110. Sin embargo, es adaptable a otros modelos de motocicletas con el mismo perfil y suspensión.



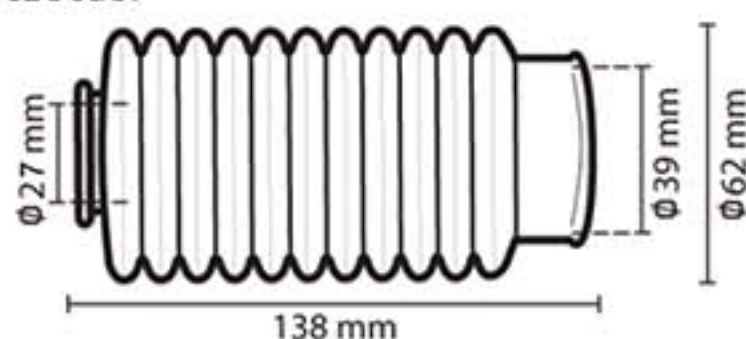
COLORES

SS006-001 NG
SS006-004 GR
SS006-005 RJ
SS006-006 AM



II DIENTES

Compatibilidad:
Adaptable a diversos modelos de motos que se ajusten a las medidas del fuelle, tales como:
Entre muchas otras motocicletas.



COLORES

SS001-001 NG
SS001-004 GR
SS001-005 RJ
SS001-006 AM
SS001-016 VET
SS001-029 NJF
SS001-030 VEF



13 DIENTES

Compatibilidad:

Adaptable a diversos modelos de motos que se ajusten a las medidas del fuelle, tales como:

FACTOR 125 / FACTOR 150

FAZER 150

YBR 125

FAN 125

TITAN 125

TWISTER 250

CB 300

Entre muchas otras motocicletas de calle y off-road.

COLORES

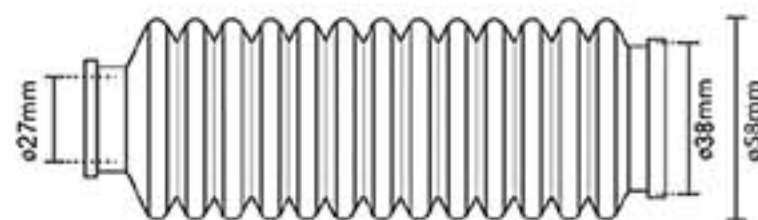
SS007-001 NG

SS007-003 GR

SS007-005 RJ

SS007-006 AM

SS007-034 MA



18 DIENTES

Compatibilidad:

Adaptable a diversos modelos de motos que se ajusten a las medidas del fuelle, tales como:

BROS 125

BROS 160 2022

XTZ 125

CROSSER 150

DT 180

Entre muchas otras motocicletas de calle y off-road.

COLORES

SS002-001 NG

SS002-003 GR

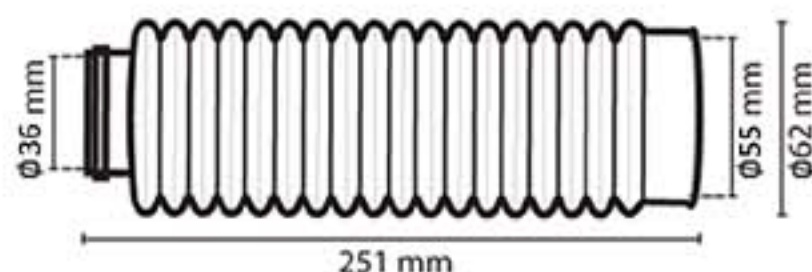
SS002-004 AZ

SS002-005 RJ

SS002-006 AM

SS002-029 FNJ

SS002-030 FVE



21 DIENTES

Compatibilidad:

Adaptable a diversos modelos de motos que se ajusten a las medidas del fuelle:

Longitud: 280 mm

Diámetro menor: 31 mm

Diámetro mayor: 51 mm

Entre muchos otros modelos de motocicletas.

COLORES

SS009-001 NG

SS009-003 GR

SS009-004 AZ

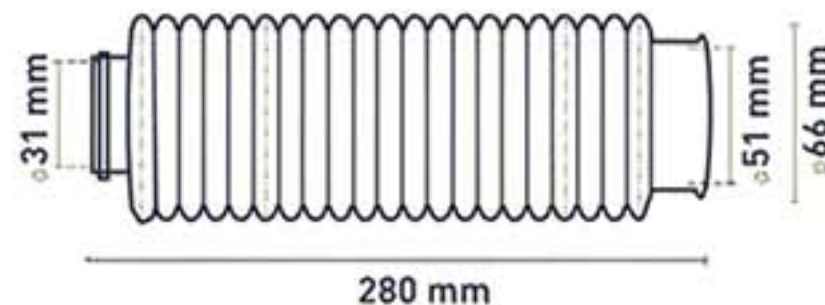
SS009-005 RJ

SS009-006 AM

SS009-029 FRJ

SS009-030 FVE

SS009-034 MA



24 DIENTES

Compatibilidad:

Adaptable a diversos modelos de motos que se ajusten a las medidas del fuelle, tales como:

CRF 230F / CRF 250F

TTR 230

TENERÉ 250

XRE 300

XR 200

DT 200

LANDER 250

COLORES

SS003-001 NG

SS003-003 GR

SS003-004 AZ

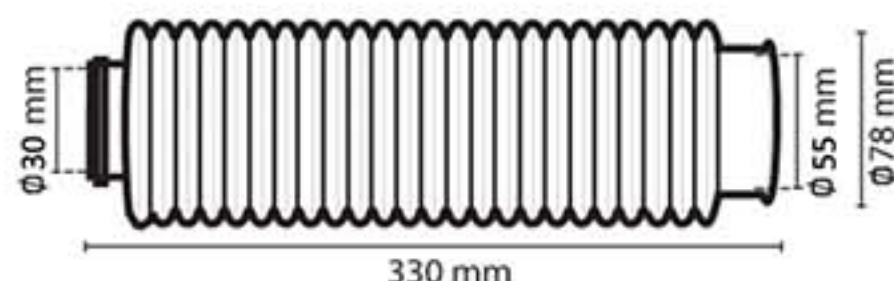
SS003-005 RJ

SS003-006 AM

SS003-008 MO

SS003-029 FNJ

SS003-030 FVE



32 DIENTES

Compatibilidad:

Adaptable a diversos modelos de motos que se ajusten a las medidas del fuelle, tales como:

XR 250 TORNADO / XR 400

DR 350

XT 600

TENERÉ 600

Entre muchas otras motocicletas de calle y off-road.

COLORES

SS004-001 NG

SS004-003 GR

SS004-004 AZ

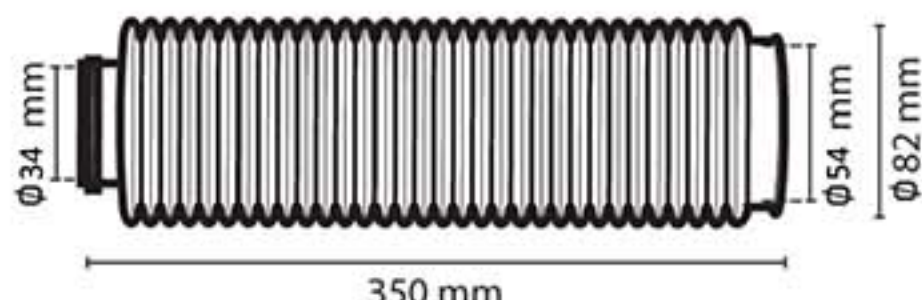
SS004-005 RJ

SS004-006 AM

SS004-008 MO

SS004-029 FNJ

SS004-030 FVE



32 DIENTES XL

Compatibilidad:

Adaptable a diversos modelos de motos que se ajusten a las medidas del fuelle, tales como:

RMX 250

RMZ 400

DR 350

KLX

TENERÉ 660

SUPER TENERÉ 750

Entre muchas otras motocicletas de calle y off-road que utilizan la misma medida de fuelle.

COLORES

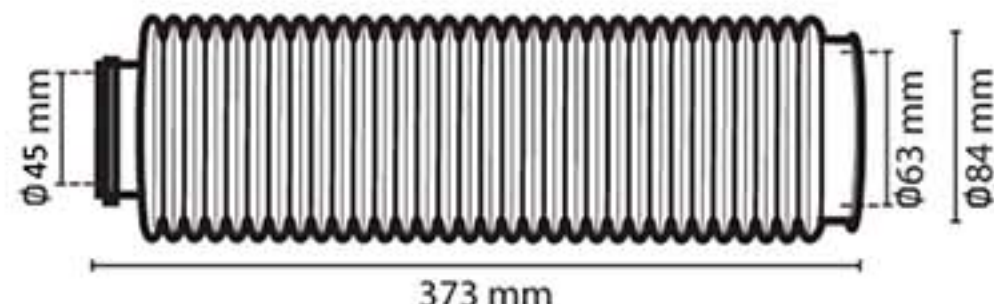
SS005-001 NG

SS005-003 GR

SS005-004 AZ

SS005-005 RJ

SS005-006 AM



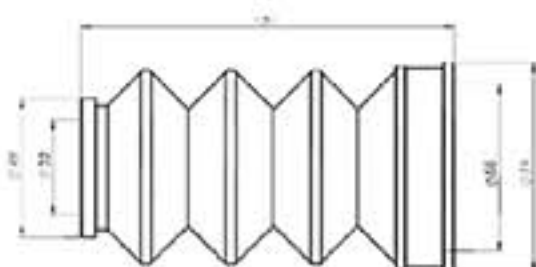
3 DIENTES

Compatibilidad:

Desarrollado especialmente para Harley Davidson 883. Sin embargo, es adaptable a diversos modelos de motos que se ajusten a las medidas del fuelle

COLORES

SS011-001 NG



SMART 28L MATCH

El Baúl Smart 28L Match combina estilo y funcionalidad. Con una capacidad de 28 litros, ofrece un almacenamiento extra seguro y práctico para tus viajes, incluyendo un puerto USB para cargar dispositivos electrónicos. Su sistema de cierre con código elimina la preocupación de perder llaves, mientras que su durabilidad y resistencia garantizan un rendimiento confiable para los motociclistas más exigentes. Ideal para quienes buscan un baúl que combine seguridad, comodidad y un diseño sofisticado. Compatibilidad: Adaptable a diversos modelos de motos, tales como: CG 160 / CG 150 BIZ 125 / BIZ 110 TWISTER 300 FACTOR 125 / FACTOR 150 FAZER 150 / FAZER 250 FZ 25 Entre muchas otras motocicletas de calle, con la necesidad de instalar un bagagiero en la moto.



COLORES

BA007-003 - BAÚL SMART 28L MATCH CIRCUIT LF - GRIS
BA008-003 - BAÚL SMART 28L MATCH CIRCUIT SF - GRIS



COLORES

BA007-024 - BAÚL SMART 28L MATCH CIRCUIT LF - TITANIO
BA008-024 - BAÚL SMART 28L MATCH CIRCUIT SF - TITANIO



COLORES

BA007-001 - BAÚL SMART 28L MATCH CIRCUIT LF - NEGRO
BA008-001 - BAÚL SMART 28L MATCH CIRCUIT SF - NEGRO

SCOOTER PLATE

Kit de placa para la instalación del Smart 28
Top Case en una scooter.
Venta bajo pedido



COLORES

BA003-098

MODELOS

HONDA SH 125-150-300CC
HONDA XADV 750CC
PIAGGIO BEVERLY 300-350CC
PIAGGIO LIBERTY 50-125-150CC
KYMCO AGILITY 50-125-150-200CC
YAMAHA XMAX 125-300-400CC
YAMAHA TMAX
YAMAHA TRICITY



ROTECCIÓN DE CADENA CG 125/150

El Protector de Cadena Circuit fue desarrollado para evitar que suciedad, piedras y otros detritos lleguen a la cadena, lo que puede causar un desgaste prematuro y reducir la eficiencia de la transmisión de potencia de la moto. Así, contribuye directamente a la durabilidad y eficiencia de la cadena, reduciendo la necesidad de mantenimiento y mejorando la seguridad y estética de la motocicleta.

Compatibilidad:

Desarrollado especialmente para Honda CG 150 (hasta 2014), pero adaptable a otros modelos de motocicletas.

CÓDIGOS

PARA CG 150

CC002-001 NG

CC002-003 GR

CC002-013 PL

PARA CG 125

CC001-001 NG



PROTECTOR DE CHASIS

El Protector de Chasis de Circuit combina protección, durabilidad y estilo, ofreciendo una solución práctica y eficiente para la seguridad y mantenimiento de tu motocicleta.

Compatibilidad:

Desarrollado especialmente para Honda XR 250 Tornado, pero adaptable a otros modelos de motocicletas.

CÓDIGO:

FG001-001 PROT CHASSI TORNADO NG



KIT DE HASTES DE NYLON VECTOR

Hastes plásticas fabricadas en nylon. Recomendadas para los protectores de manos Vector y SX Bicomponente.

CÓDIGO

RP029-001 KIT DE HASTES DE NYLON VECTOR/SX NG



HASTE 9

CÓDIGO

RP070-098 KIT DE HASTES CIRCUIT 28MM 9
RP071-098 KIT DE HASTES CIRCUIT 32MM 9



ABRAZADERA DE 28MM

Diseñado para los modelos de protectores de manos FHS, Alloy, P4 y Fenix. Compatible con todos los manillares cónicos con un diámetro externo de 28.6mm

CÓDIGO

RP021-098 KIT DE ABRAZADERA CIRCUIT 28MM
RP003-098 KIT DE ABRAZADERA FHS PRO TAPER DE DOS PARTES



ABRAZADERA ALMA

Abrazaderas de dos partes diseñadas para manillares de hierro y aluminio. Fabricadas en aluminio pulido.

CÓDIGO

RP002-098 KIT DE ABRAZADERA ALMA



ADAPTADOR

Diseñado para los modelos de protectores de manos Alma y Alloy. Fabricado en aluminio pulido.

CÓDIGO

RP009-098 KIT DE ADAPTADOR CIRCUIT ALMA/ALLOY



ADAPTADOR

Kit de instalación para protector de manos P4 en manillares de aluminio.

CÓDIGO

RP008-098 KIT DE ADAPTADOR DE ALUMINIO NG/SC



SLIDER

Diseñado para proteger y extender la vida útil del núcleo metálico de los protectores de manos en las versiones Alloy y Alloy Short. Previene los rayones en el núcleo de aluminio. Hecho de polipropileno.

ALLOY & ALLOY SHORT

RP031-001 NG



PROTECTOR DE PUÑO

Hecho de vinil. Protege la superficie de los puños contra aceite, grasa y suciedad durante el mantenimiento mecánico de la motocicleta.

COLORES

AM002-098 - PROTECTOR DE PUÑO NEITHER
AM002-FCB - PROTECTOR DE PUÑO FCB
AM002-001 - PROTECTOR DE PUÑO NG



BAG CIRCUIT



La mochila Bag de Circuit se destaca por su practicidad, siendo ligera y fácil de llevar, lo que facilita el transporte y el uso diario. Con un diseño minimalista, se adapta a diferentes estilos y situaciones, convirtiéndola en una opción práctica para el día a día. Además, ofrece un ajuste personalizado con correas ajustables para mayor comodidad y está fabricada con materiales resistentes, lo que garantiza durabilidad y longevidad.



BK003-005 NG/RJ



BK003-001 NG

BICICLETA



FLASH BICICLETA

Los puños Flash Bike fueron diseñados para ofrecer excelente adherencia, con textura para absorción de impactos y canalización de la humedad generada por el sudor de las manos o agua de lluvia, proporcionando una sensación cómoda durante su uso.



MA090-001 NG



MA090-002 BL



MA090-003 NG



MA090-004 AZ



MA090-005 RJ



MA090-006 AM



MA090-037 RSF



MA090-034 MR



MA090-028 AMF

ADVENTURE



El puño Adventure Bike es un accesorio indispensable para quienes buscan confort y calidad. Desarrollado para un buen agarre, cuenta con trabas y una punta de material resistente para soportar colisiones o impactos en el manillar. Compatibilidad: Desarrollado para MTB, BMX y bicicletas de paseo (22 mm).

PUÑOS BICICLETA



MA083-001 NG



MA083-003 GR



MA083-004 AZ



MA083-005 RJ

TITANIUM



El puño Titanium Bike es un accesorio indispensable para quienes buscan rendimiento y calidad. Proporciona alta resistencia al desgaste diario, además de ofrecer una conducción más segura y cómoda, sin dejar de lado el estilo.

Compatibilidad:
Desarrollado para
MTB, BMX y
bicicletas de paseo
(22 mm).



MA082-001 NG



MA082-003 GR



MA082-004 AZ



MA082-006 AM



MA082-005 RJ



MA082-008 VIO

HEXAGON

Tubo interno producido en material rígido, garantizando adherencia en el manillar. Material externo resistente y suave. Cuenta con punteras resistentes y abrazaderas que fijan en el manillar según el apriete. Incluye kit de tornillos y llave Allen.

COLORES

MA087-211 NG/NG
MA087-212 NG/BL
MA087-213 NG/GR
MA087-214 NG/AZ
MA087-215 NG/RJ
MA087-216 NG/AM
MA087-21P NG/DGN
MA087-231 GR/NG
MA087-233 GR/GR
MA087-234 GR/AZ



HEXAGON 25

El puño Hexagon 25 garantiza una mayor adherencia en el manillar, mientras proporciona suavidad y confort durante la conducción. Compatibilidad: Desarrollado para Mountain Bike (bicicletas MTB), aunque es adaptable a otras bicicletas.

COLORES

MA087-233 GR/GR
MA089-233 GR/GR



STRADA

El puño Strada II Bike es un accesorio indispensable para los amantes de las bicicletas. Este puño es ligero y compacto, facilitando el manejo y proporcionando mayor confort durante su uso.
Compatibilidad: Desarrollado para MTB, BMX y bicicletas de paseo (22 mm).



MA079-001 NG



MA079-003 GR



MA079-004 AZ



MA079-005 RJ



MA079-006 AM

REVOLUTION II BIKE

El puño Revolution II Bike fue diseñado para ofrecer excelente adherencia, proporcionando una sensación cómoda durante su uso. Su construcción suave ofrece confort al ciclista, mientras que la punta resistente garantiza durabilidad y protección contra impactos en el manillar. Además, cuenta con ranuras de fijación que facilitan la instalación y aseguran un bloqueo seguro. Compatibilidad: Desarrollado para MTB, BMX y bicicletas de paseo (22 mm).



PUÑOS BICICLETA



MA074-005 RJ



MA074-001 NG

SPEED BIKE

El puño Speed Bike fue diseñado para ofrecer excelente adherencia, proporcionando una sensación cómoda durante su uso. Su construcción suave ofrece confort al ciclista, mientras que la punta resistente garantiza durabilidad y protección contra impactos en el manillar. Compatibilidad: Desarrollado para MTB, BMX y bicicletas de paseo.



INTERLAGOS

BIKE

Disfruta de una combinación perfecta de diseño avanzado y confort excepcional con el puño Interlagos BIKE. Creado con material de alta durabilidad y preparado para soportar frío y calor extremos, este puño es la opción ideal para ciclistas exigentes. Compatibilidad: Desarrollado para bicicletas MTB, BMX y de paseo.



MA076-001 NG



MA076-006 AM



MA076-003 GR



MA076-005 RJ



MA076-037 RSF



MA076-00A AZ

SUPERSOFT ***BIKE***

El puño Super Soft es la elección ideal para quienes buscan un confort extremo. Ofrecen una alta suavidad y comodidad, junto con la durabilidad necesaria para un rendimiento de alta calidad.

Compatibilidad: Desarrollado para MTB, BMX y bicicletas de paseo.



MA081-001 NG



MA081-003 GR



MA081-004 AZ



MA081-008 VIO



MA081-005 RJ



MA081-006 AM





VECTOR CARBON BIKE

Indicado para MTB. Material altamente resistente (cáscara en polipropileno), acabado estético que simula fibra de carbono. Haste disponible en nylon de alta resistencia. Fijación universal de fácil instalación. Protege la mano de los pilotos y los manillares de la moto contra piedras, barro y polvo.

PROT. DE MANOS DE BICICLETA



PM061-2D2 CAR/BL



PM061-2D1 CAR/NG



PM061-2D7 CAR/VD



PM061-2D4 CAR/AZ



PM061-2D9 CAR/NJ



PM061-2DY CAR/RSF



PM061-2D3 CAR/GR



PM061-2DAA CAR/AZT



PM061-2DA CAR/RJF



PM061-2D6 CAR/AM

RACKBIKE



Puede ser utilizado para bicicleta, tabla, patineta, etc.
Fabricado en material ligero y de alta resistencia (nylon con protección UV). Tubo estructural de aluminio y tubo de revestimiento de poliuretano.
Cuenta con respaldo acolchonado para proteger el equipo.
Incluye kit de tornillos para la instalación.

COLORES

RB001-001 – NG
RB001-002 – BL
RB001-003 – GR



CASUAL





IMPERMEABLE CROSS WIND

El impermeable Cross Wind está producido en material transparente, facilitando la visibilidad de los patrocinios en el uniforme por debajo. Posee aberturas laterales para una ventilación continua del cuerpo. Su puño y cuello están hechos de material elástico para un mejor ajuste al cuerpo.

TAMAÑOS

TS102-019-L
TS102-019-M
TS102-019-S
TS102-019-XL
TS102-019-XXL



CAMISETA CIRCUIT EQUIPMENT

Hecha 100% en algodón y disponible únicamente con manga corta.



NEGRO

TS041-001-S
TS041-001-M
TS041-001-L
TS041-001-XL
TS041-001-XXL

BLANCO

TS041-002-S
TS041-002-M
TS041-002-L
TS041-002-XL

GRIS

TS041-003-S
TS041-003-M
TS041-003-L
TS041-003-XL



LÍNEA CASUAL

GORRA CIRCUIT EQUIPMENT

La elección perfecta para quienes buscan estilo
y comodidad.
Hecha de poliéster.



CT011-211 NG/NG



CT011-007 VE/BL



CT011-022 RS/BL



CT011-034 MR/BL



CT011-004 AZ/BL



CT011-005 RJ/BL



CT011-CM CA





LÍNEA CASUAL



COLORES

001 NEGRO	
002 BLANCO	
003 GRIS	
004 AZUL	
005 ROJO	
006 AMARILLO	
007 VERDE	
008 MORADO	
009 NARANJA	
011 ROJO FLUOR	
022 ROSA/BLANCO	
023 ALUMINIO	
024 TITANIO	
025 ORO	
028 AMARILLO FLUOR	
029 NARANJA FLUOR	
030 VERDE FLUOR	
032 CIRCUITO ROJO	
034 MARRÓN	
035 VERDE PISTACHO	
037 ROSA FLUOR	
039 AZUL FLUOR	
043 AZUL TM	

211 NEGRO/NEGRO	
212 NEGRO/BLANCO	
213 NEGRO/GRIS	
214 NEGRO/AZUL	
215 NEGRO/ROJO	
216 NEGRO/AMARILLO	
217 NEGRO/VERDE	
219 NEGRO/NARANJA	
211 NEGRO/CRISTAL	
21K NEGRO/DORADO	
21M NEGRO/ALUMINIO	
21P NEGRO/VERDE EJÉRCITO	
21U NEGRO/ROJO B	
21V CIRCUITO NEGRO/ROJO	
21Y NEGRO/ROSA FLUOR	
21Z NEGRO/AZUL FLUOR	
221 NEGRO/BLANCO	
222 BLANCO/BLANCO	
224 BLANCO/AZUL	
225 BLANCO/ROJO	
229 BLANCO/NARANJA	
22AA BLANCO/AZUL TM	
22A BLANCO/ROJO FLUOR	
221 BLANCO/CRISTAL	
22R BLANCO/AMARILLO FLUOR	
22V CIRCUITO BLANCO/ROJO	
231 GRIS/NEGRO	
234 GRIS/AZUL	
23M GRIS/ALUMINIO	
242 AZUL/BLANCO	
245 AZUL/ROJO/BLANCO	
252 ROJO/BLANCO	
261 AMARILLO NEGRO	

262 AMARILLO/BLANCO	
256 ROJO/AMARILLO	
267 AMARILLO/VERDE	
271 VERDE/NEGRO	
272 VERDE/BLANCO	
276 VERDE/AMARILLO	
291 NARANJA/NEGRO	
292 NARANJA/BLANCO	
2A2 FLUO ROJO/BLANCO	
2V2 CIRCUITO ROJO/BLANCO	
2W1 NEGRO/VERDE PISTACHO	
AA2 AZUL TM/BLANCO	
21E NEGRO/HUMO	
22E BLANCO/HUMO	
2D1 CARBONO/NEGRO	
2D2 CARBONO/BLANCO	
2D3 CARBONO/GRIS	
2D4 CARBONO/AZUL	
2D5 CARBONO/ROJO	
2D6 CARBONO/AMARILLO	
2D7 CARBONO/VERDE	
2D8 CARBONO/MORADO	
2D9 CARBONO/NARANJA	
2DA CARBONO/ROJO FLUOR	
2DR CARBONO/AMARILLO FLUOR	
2DS CARBONO/NARANJA FLUOR	
2DY CARBONO/ROSA FLUOR	
2DAA CARBONO/AZUL TM	

805 AZUL	
806 ROJO	
811 BLANCO	
812 NEGRO	

H01 NEGRO/NEGRO	
H02 GRIS 09/NEGRO	
H03 AZUL 08-09/NEGRO	
H04 ROJO 09/NEGRO	
H05 AZUL 07/NEGRO	
H06 ROJO 07-08/NEGRO	
H07 AMARILLO 07-08/NEGRO	
H08 BLANCO 10/NEGRO	
H09 NARANJA 10/NEGRO	
H20 MORADO 11/NEGRO	

H11 GRIS 09	
H12 AZUL 08-09	
H13 ROJO 09	
H14 AZUL 07	
H15 ROJO 07-08	
H16 AMARILLO 07-08	
H17 BLANCO 10	
H18 NARANJA 10	
H19 MORADO 11	

CM CAMUFLADO	
--------------	--



CIRCUIT EQUIPAMENTOS ESPORTIVOS LTDA

Av. Alexandrina das Chagas Moreira, 760
Pindamonhangaba - Distrito Industrial
São Paulo - SP - Brasil CEP 12412 800
Telefone: +55 (12) 2126 2700
www.circuit.com.br - sac@circuit.com.br

CIRCUIT EQUIPMENT ITALIA SRL

Via Cesare Battisti 73
12023 Caraglio CN, Italia
Tel: +39 035 506161
www.circuitequipment.it - info@circuitequipment.com

CIRCUIT EQUIPMENT USA LLC


6050 S Country Club Rd Suite 180
Tucson AZ 8570 USA
phone: +1(520) 928 4877
www.circuitequipment.us - lia.circuitusa@gmail.com

CIRCUIT EQUIPMENT UAE

Al Yousuf Head Office, 1st floor,
Near Onpassive Metro Station,
Sheikh Zayed Road,
Dubai, U.A.E
www.circuitequipment.me - morris.lonati@circuit84.com

 @Circuitequipmentlatam

 @Circuitequipmentlatam

 @circuitequipmentlatam



WWW.CIRCUIT.COM.BR

2025