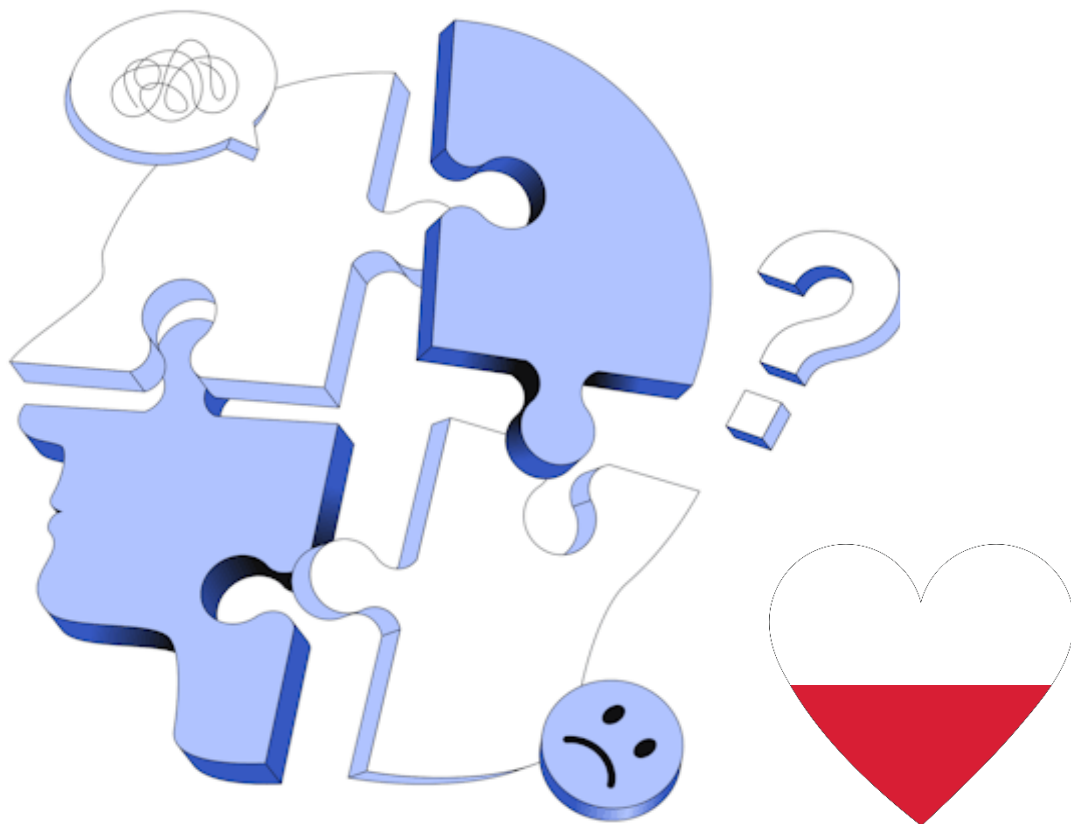




WSPARCIE ZDROWIA PSYCHICZNEGO W BASSETLAW



Strona Zdrowia Psychicznego Bassetlaw

Wszystkie organizacje wymienione w tej ulotce można również znaleźć na stronie Mental Health Bassetlaw.

A zeskanuj kod QR aby odwiedzić stronę.

www.mentalhealthbassetlaw.org

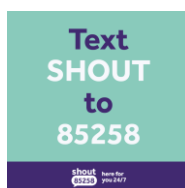


Scan Here



Bassetlaw
Place-Based
Partnership

NHS
Nottingham and
Nottinghamshire



Crisis Sanctuaries:
0330 822 4100
every day from
4pm - 11pm

Mental Health Crisis : 111 Option 2

Talkzone

Poufne wsparcie zdrowia psychicznego i porady dla dzieci i młodzieży w wieku 11-25.

01909 479191 | www.centreplace.org.uk



Mind Nottinghamshire

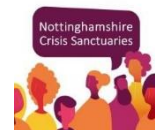
1-1 i grupowe wsparcie zdrowia psychicznego, zachęcanie do komunikacji i poprawa samopoczucia.

0800 4700203 | www.nottinghamshiremind.org.uk

Sanktuarium Kryzysowe Nottinghamshire

0330 822 4100 wizyty

5pm - 10pm srody i niedziele, 6 Hardy Street, Worksop, S80 1EH



Harmless & The Tomorrow Project

Zintegrowana usługa zapobiegania samookaleczeniu i samobójstwom w każdym wieku, wspierająca osoby o wysokim ryzyku samookaleczenia, w kryzysie samobójczym lub zagrożonym w załobie przez samobójstwo.. | 0115 88 00 280 | www.harmless.org.uk

Talking Therapies

NHS Terapie poprzez rozmowe: Terapie Psychologiczne i Usługi Poradnictwa dla każdego w wieku 18+ ze Stanem Lekowym lub Depresją 0333 188 1060 | www.notts-talk.co.uk



Nottingham and Nottinghamshire Talking Therapies



LGBT+ Services Nottinghamshire

1-1 oraz wsparcie grupowe dla dzieci i młodzieży w wieku 11-25 którzy identyfikują się jako LGBT lub poddają to dyskusji. | 01909 479191 | www.centreplace.org.uk

Kooth

Darmowe, anonimowe porady online counselling dla dzieci i młodzieży w wieku 11-25.
www.kooth.com



Oasis Centre

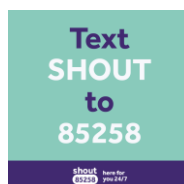
Szeroko rozumiane wsparcie, w tym zajęcia grupowe mające na celu pomoc w różnego rodzaju sytuacjach chorobowych. Wszyscy są mile widziani w Oasis. 07795 194597 | www.oasiscommunitycentre.org



Bassetlaw
Place-Based
Partnership



Nottingham and Nottinghamshire



Crisis Sanctuaries:
0330 822 4100
every day from
4pm - 11pm

Mental Health Crisis : 111 Option 2

AURORA
Wellbeing Services



Aurora Wellbeing Services Bassetlaw

Wsparcie emocjonalne i porady dla osób cierpiących na choroby nowotworowa i choroby przewlekłe
01909 470985 | www.aurorawellbeing.org.uk



Freed Beeches

FREED-Beeches jest darmowa usługa dla dorosłych i osób w wieku 14+ którzy cierpią na zaburzenia odżywiania.
01909 479922 | www.freedbeeches.org.uk



Joel The Complete Package

Wsparcie dla rodzin podczas ciąży i rodzicielstwa po utracie dziecka
07562 223484 | www.joeltcp.org

Nottinghamshire Women's Aid

Specjalistyczne wsparcie dla kobiet, dzieci i młodzieży mieszkających w Bassetlaw będących ofiarami przemocy domowej.
01909 491330 www.nottswa.org



Children's Bereavement Centre

Bezplatne wsparcie dla dzieci i młodocianych oraz ich rodziców/opiekunów, którzy są dotknięci śmiercią oraz nieuleczalną chorobą osób bliskich.
01636 557739 | www.childrensbereavementcentre.co.uk



In Sam's Name

Grupy wsparcia w Worksop i Retford dla mężczyzn i kobiet, którzy potrzebują przyjacielskiej grupy wsparcia. W Worksop odbywają się miesięczne spacerów.. www.insamsname.co.uk | info@insamsname.co.uk



Rhubarb Farm

Terapeutyczny, naturalny ogrodniczy model zdobywania umiejętności, pewności siebie oraz szans na zatrudnienie oraz poprawę zdrowia i dobrego samopoczucia. 01623 741210 | www.rhubarbfarm.co.uk



BPL Community Health

12 tygodniowy program wsparcia zdrowia psychicznego opracowany by pomagać osobom cierpiącym na różne jednostki chorobowe.
www.bpl.org.uk/community-health



Bassetlaw
Place-Based
Partnership



**Nottingham and
Nottinghamshire**

Text
SHOUT
to
85258

Nottinghamshire
Crisis Sanctuaries



Crisis Sanctuaries:
0330 822 4100
every day from
4pm - 11pm

Mental Health Crisis : 111 Option 2

Citizens Advice North Nottinghamshire

Darmowe porady odnośnie różnych problemów takich jak zadłużenie, energia, zasiłki, praca czy mieszkania socjalne.
01909 498 888 | www.canns.org.uk



Nott Alone

Miejscowe porady w zakresie zdrowia psychicznego oraz pomoc dla ludzi w Nottingham i Nottinghamshire, wszystko zintegrowane. www.nottalone.org.uk

Nott Alone



Peace of Mind – Children and Young People’s Toolkit

Historie oparte na doznaniach, startegie radzenia sobie oraz wskazówki od dzieci i młodocianych odnośnie pomocy w radzeniu sobie z problemami zdrowia psychicznego www.mentalhealthbassetlaw.org/peaceofmind

Portland Pathways

Porady odnośnie zatrudnienia oraz wsparcia zdrowia psychicznego. Zwiększ swoją pewność siebie i uzyskaj wskazówki, których potrzebujesz aby poprawić jakość życia.



Bassetlaw Action Centre

Szeroka gama wsparcia obejmująca zaprzyjaznianie się, domowe usługi pomocy, porady odnośnie oszczędności energii, grupy spacerowiczów itd.
01777 709650 | www.bassetlawactioncentre.org.uk

Muddy Fork

Pomoc w poprawie zdrowia psychicznego i dobrego samopoczucia poprzez wolontariat oraz ogrodnictwo dzikiej przyrody.

07421 356717 | www.muddyfork.uk | Rose.muddyfork@outlook.com



Your Health Notts

Wsparcie dostosowane by pomóc ci być zdrowszym, mocniejszym i szczęśliwszym. | www.yourhealthnotts.co.uk

Bassetlaw Focus on Farmers

Wsparcie zdrowia psychicznego i wsparcie dla osób z chorobą nowotworową dla społeczności rolników. www.bassetlawfocusonfarmers.org.uk



Bassetlaw Community and Voluntary Service

Bassetlaw Community and Voluntary Service

Kompleksowa pomoc w znalezieniu i dostępie do wsparcia
www.bcvs.org.uk | bcvs@bcvs.org.uk | 01909 476118



Mental Health Crisis : 111 Option 2



Crisis Sanctuaries:
0330 822 4100 every day
from 4pm - 11pm