



Inspire vos halls d'entrées



PORTES DE HALL
PORTES SECONDAIRES & BLINDÉES
BOÎTES AUX LETTRES
ACCESSOIRES DE HALL

Catalogue général

Depuis 1978, CTS est un acteur reconnu sur le marché de l'équipement du hall d'entrée d'immeuble.

Vous retrouverez dans ce catalogue l'ensemble de nos solutions de sécurisation pour l'habitat collectif :

- Portes de hall
- Portes de hall motorisées battantes et coulissantes
- Portes secondaires
- Boîtes aux lettres
- Accessoires de hall
- Autres ouvrages de serrurerie

Tous nos modèles sont conçus pour un environnement sévère et bénéficient d'innovations techniques sur leurs principes de construction et leurs fonctionnalités.





Laissez vous inspirer...



SOMMAIRE

CATALOGUE



NOTRE ENTREPRISE

p.6-7



PORTES DE HALL

p.8-51



PORTES SECONDAIRES

p.52-63



OUVRAGES DIVERS DE SERRURERIE

p.64-67



BOÎTES AUX LETTRES

p.68-94



NUANCIER CTC

p.95



ACCESSOIRES DE HALL

p.96-99



SERVICES CTC

p.100-101



CTS est une entreprise familiale qui a vu le jour à Besançon en 1978 à l'initiative de Jacques PEQUEGNOT.

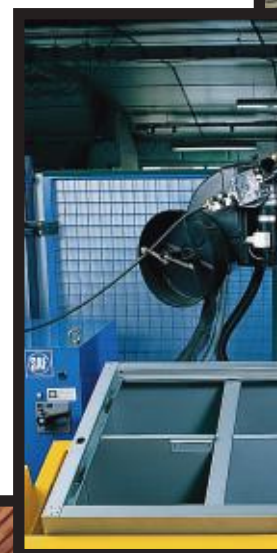
Son but premier était de répondre aux problématiques de vandalisme sur les boîtes aux lettres en bois en fabriquant et commercialisant les premières boîtes aux lettres collectives en acier.

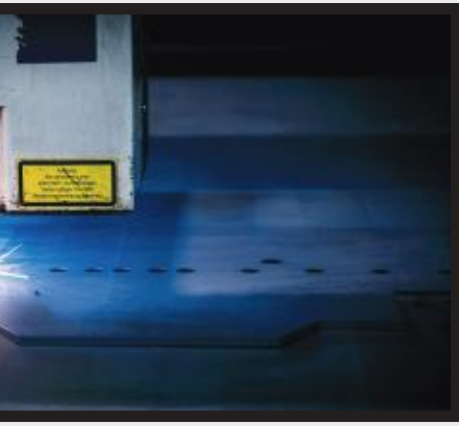
Au fil des années la gamme de boîtes aux lettres a été complétée par des gammes d'accessoires du hall d'entrée, de portes en acier et de produits innovants.

Fort d'un rayonnement national toujours plus conquérant, CTS s'est adaptée afin de répondre à la demande croissante en investissant dans le parc machine, misant sur la robotisation.

L'engagement des 3 générations successives ont contribué à rendre l'entité plus compétitive tout en respectant les critères environnementaux.

Aujourd'hui une centaine de collaborateurs donnent chaque jour le meilleur de leurs compétences pour vous proposer des produits et services de qualité qui sauront répondre à vos attentes.





Nous vous garantissons une production française dans le respect de l'environnement suivant la norme ROHS composants recyclables, laquage écologique, aucun rejet, ...).

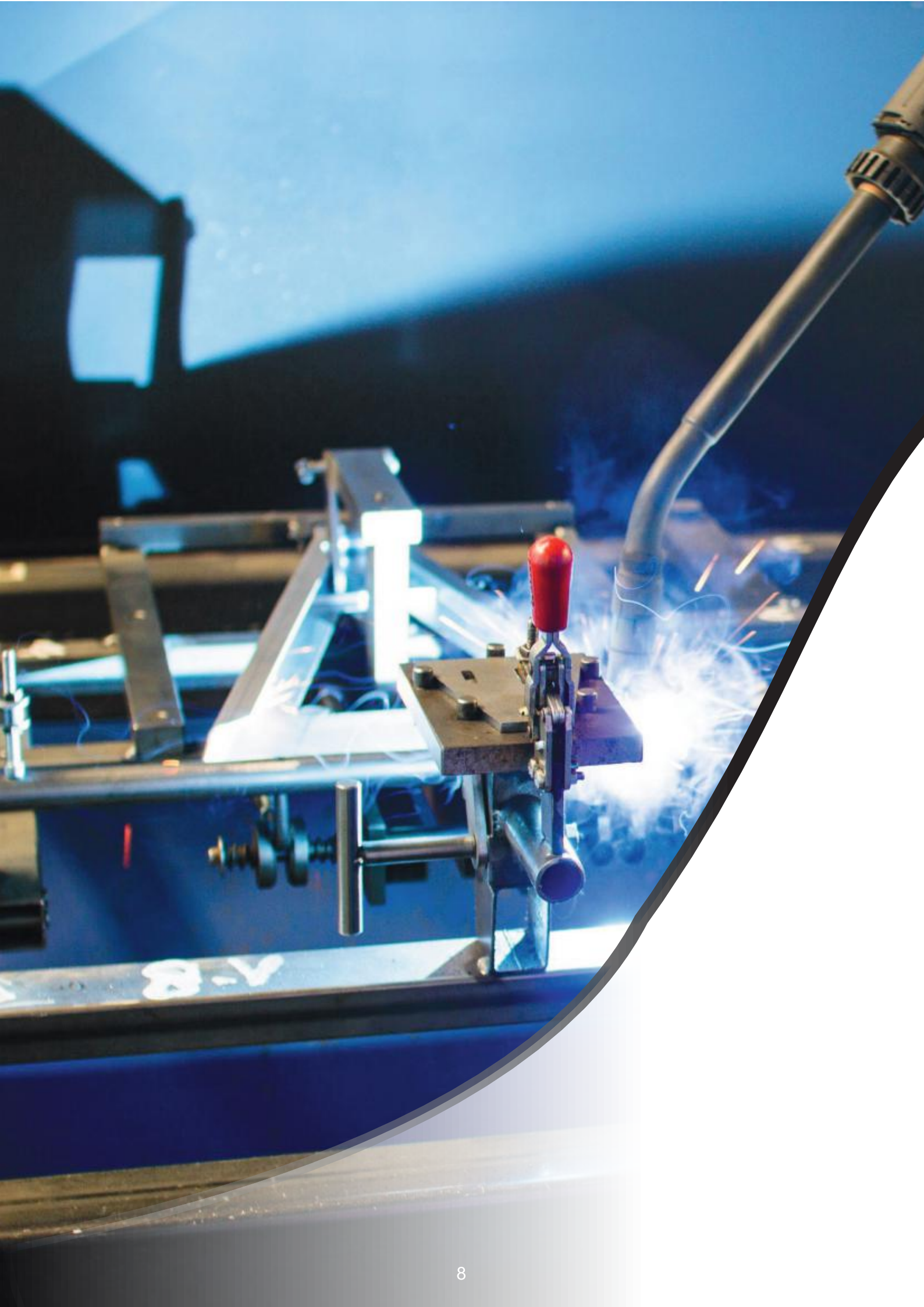


Les 9000m² d'usine entièrement robotisés et industrialisés sont situés au coeur de la Franche-Comté dans un paysage authentique et attrayant.



Les processus de fabrication de nos produits sont certifiés ISO9001.





SOMMAIRE

PORTE DE HALL



LINEA

p.10-13

Porte coulissante motorisée



AUTOMATICA

p.14-17

Porte battante motorisée



EXIGENCE

p.18-21

Porte en tube acier sur paumelles



EXIGENCE +

p.22-25

Porte en tube acier sur pivot



EXIGENCE S

p.26-29

Porte en tube acier sur paumelles cachées



EVOLUTION+

p.30-33

Porte en tôle acier sur pivot



THERMIQUE

p.34-37

Porte à rupture de pont thermique sur paumelles



THERMIQUE+

p.38-41

Porte à rupture de pont thermique sur pivot



VOLUTES

p.42-45

Porte à volutes



ACCESSOIRES

p.46-49

Options et équipements de portes



2VOICE

p.50-51

Poteau technique CTS/URMET

LINEA





PORTE DE HALL COULISSANTE MOTORISÉE

UNE TECHNOLOGIE INNOVANTE DANS L'AUTOMATISATION DE LA PORTE DE HALL

Véritable concentré d'innovation, la gamme LINÉA est une porte coulissante avant-gardiste tant par son système de motorisation que par sa capacité à répondre aux contraintes d'un environnement sévère.

UNE PORTE COULISSANTE CONCUE POUR RÉSISTER À UN ENVIRONNEMENT SÉVÈRE

À l'inverse de ses principales concurrentes entraînées par une courroie, cette porte est dotée d'un moteur magnétique brushless linéaire entraîné sur un rail. Ce système innovant vise à atténuer le vandalisme et limiter l'entretien du système coulissant.

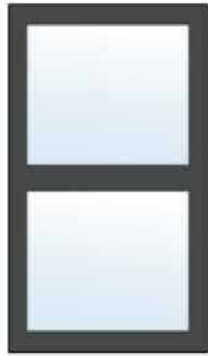
PORTE DE HALL COULISSANTE MOTORISÉE

Gamme LINEA

NOS MODÈLES



1V



2V



3V

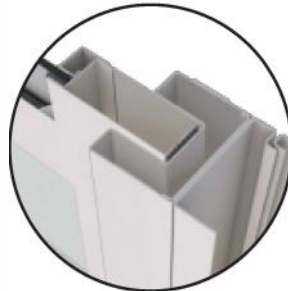


4V

ÉLÉMENTS DE COMPOSITION



Pareclosage par cadre
et joint EPDM



Profil reconstitué
en tôle acier pliée



Moteur encastré
magnétique linéaire



Ventouses 300kg montées
sur ressort



Bouton poussoir
conforme PMR



Châssis galandage
monté sur charnières



Poteau technique
2Voice CTS-URMET



Pilotage de la porte
depuis votre smartphone



Contreplaque de
ventouses

DESCRIPTIF TECHNIQUE

Bloc porte d'entrée coulissant de la gamme "LINÉA", modèle 1 à 4V de chez CTS, réalisé par découpe laser, pliage et soudure de tôles acier électrozinguées ou inox assurant un ensemble monobloc comprenant :

VANTAIL

- Ouvrant et dormant monobloc 15/10ème traité Polyzinc (ou inox), usiné par découpe laser, plié et assemblé par mécano soudure.

DORMANT

- Profilés spécifiques en forme de "U" intégrant les ventouses électromagnétiques dans une gorge rendant l'accès impossible porte fermée
- Bouton poussoir NO/NF lumineux conforme à la réglementation PMR
- Dormant conçu en tôle acier électrozingué 20/10ème, plié, soudé et traité Polyzinc
- Poteau technique avec ajour réalisé en usine pour fixation du contrôle d'accès en applique ou affleurant. Accès aux organes commandes par trappes technique verrouillable par clef spéciale
- Alimentation électrique intégrée dans les profils

VITRAGE

- Vitrage sécurit clair type stadip 44.2
- Pareclosage monobloc antieffraction à fixation invisible maintenant le système de vitrage par cadre composé de joint EPDM inarrachable

ÉTANCHÉITÉ

- Étanchéité périphérique du dormant et du coulissant maintenue par des brosses sur profilés aluminium anodisé et du joint souple.

FERMETURE

- Verrouillage par 2 ventouses 300kgs montées sur ressort et intégrées dans le dormant (fixation invisible)
- Capteur de présence déporté jusqu'à 6m de haut permettant l'ouverture automatique depuis l'intérieur
- Motorisation brushless avec système coulissant électromagnétique linéaire maintenant l'ouvrant suspendu sur roulement en traverse haute
- Cellule permettant la détection d'obstacle à la fermeture

FINITION

- Finition de l'ensemble apprêt Zinc épaisseur minimum de 60 microns anticorrosion
- Thermo-poudrage : 100 à 120 microns de poudre thermodurcissable à base de résine 100% polyester et texturée (suivant nuancier RAL CTS)
- L'ensemble des matériaux recevant une protection électrozinguée tant à l'intérieur qu'à l'extérieur

AUTOMATICA





PORTE DE HALL BATTANTE MOTORISÉE

UNE TECHNOLOGIE INNOVANTE DANS L'AUTOMATISATION DE LA PORTE DE HALL

La porte de hall motorisée répond aux nouveaux besoins du marché en matière d'accessibilité pour tous. Conçue et développée par notre bureau d'étude, elle apporte avant tout un confort de vie au quotidien.

UN PARTENARIAT AU SERVICE DE L'ACCESSIBILITÉ

Intégrant la technologie de moteur FLUO SW du fabricant CAME, la porte AUTOMATICA est particulièrement fiable et innovante. L'ouverture de la porte ne nécessite aucun effort, ce qui permet aux utilisateurs d'accéder dans le hall aisément.

PORTE DE HALL BATTANTE MOTORISÉE

Gamme AUTOMATICA

NOS MODÈLES



1V



2V



3V



4V

ÉLÉMENTS DE COMPOSITION



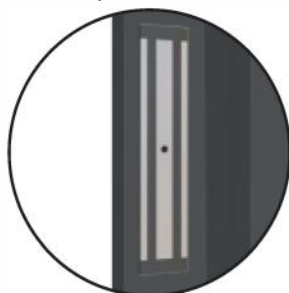
Pareclosage par cadre
et joint EPDM



Profil reconstitué
en tôle acier plié



Poignée
antipréhension



Ventouses 300kgs
Montées sur ressort



Bouton poussoir
conforme PMR



Moteur brushless CAME
encastré



Poteau technique
2Voice CTS-URMET



Fermeture de la trappe
par serrures



Contreplaque de
ventouses

DESCRIPTIF TECHNIQUE

Bloc porte d'entrée automatisé de la gamme "AUTOMATICA", modèle 1 à 4V de chez CTS, réalisé par découpe laser, pliage et soudure de tôles acier électrozinguées ou inox assurant un ensemble monobloc comprenant :

VANTAIL

- Ouvrant monobloc conçu en tôle acier électrozinguée 15/10ème traité Polyzinc, usiné par découpe laser, plié et assemblé par mécano soudure pour reconstituer des sections de profilés de 50 à 140mm
- Profils anti-pince doigts en aluminium anodisé
- Pognée anti-préhension en inox, fixation invisible
- Ferrage sur pivot : en partie haute, axe escamotable / au sol, axe à bille assemblé sur le seuil

DORMANT

- Dormant conçu en tôle acier électrozingué 15/10ème plié, soudé et traité Polyzinc
- Bouton NO/NF avec voyant lumineux et sonore conforme à la réglementation PMR
- Poteau technique avec ajour réalisé en usine pour fixation du contrôle d'accès en applique ou affleurant. Accès aux organes commandes par trappe technique verrouillable par clef spéciale
- Alimentation électrique intégrée dans les profils
- Seuil soudé monobloc permettant une très bonne stabilité de l'ensemble, épaisseur 8 à 15mm (PMR)
- Butée d'ouverture de porte caoutchouc fixée dans le dormant ou au sol

VITRAGE

- Vitrage sécurit clair type stadip 44.2
- parenclosage monobloc antieffraction à fixations invisibles maintenant le système de vitrage par cadre composé de joint EPDM inarrachable

ÉTANCHÉITÉ

- Étanchéité périphérique du dormant et de l'ouvrant maintenue par des brosses sur profilés aluminium anodisé et du joint souple

FERMETURE

- Ferme porte motorisé brushless type CAME FLUO SW parfaitement encastré en traverse haute
- Verrouillage assuré par 2 ventouses 300 kg montées sur ressort et intégrées dans le dormant (fixation invisible)

FINITION

- Finition de l'ensemble apprêt Zinc épaisseur minimum de 60 microns anticorrosion
- Thermo-poudrage : 100 à 120 microns de poudre thermodurcissable à base de résine 100% polyester et texturée (suivant nuancier RAL CTS)
- L'ensemble des matériaux recevant une protection électrozinguée tant à l'intérieur qu'à l'extérieur

EXIGENCE

5





PORTE DE HALL TUBE ACIER SUR PAUMELLES

UNE PORTE DE HALL SUR PAUMELLES FIABLE ET ROBUSTE

Réalisé à partir de profil tubulaire acier qui lui confère une haute qualité de finition. Robuste et économique ce modèle est plébiscité pour son passage libre maximisé et sa facilité d'entretien.

L'EXIGENCE D'UNE PORTE DE HALL DE QUALITÉ INDUSTRIELLE

Nos portes de hall en tubes acier sont conçues industriellement et sur mesure pour répondre aux exigences de nos clients. En neuf comme en réhabilitation, cette porte est conçue selon des profils de gammiste qui permettent une adaptation à tout type de site.

PORTE DE HALL TUBE ACIER SUR PAUMELLES

Gamme EXIGENCE

NOS MODÈLES



1V



2V



3V



4V

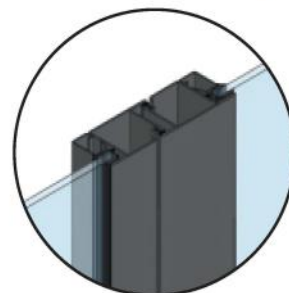
ÉLÉMENTS DE COMPOSITION



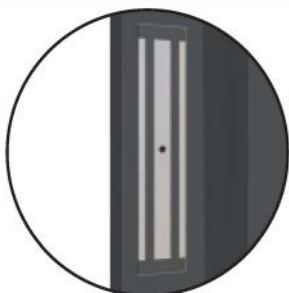
Poignée type antipréhension
500mm



Ferrage sur 4 paumelles
soudées 140 mm



Profil en tube acier
15/10ème



Ventouses 300kg
fixation invisible



Bouton poussoir
conforme PMR



Ferme porte en applique
type DORMA TS93



Pareclosage clipsé et
vissé
Calage de joint EPDM



Joint balais



Contreplaque de
ventouses

DESCRIPTIF TECHNIQUE

Bloc porte d'entrée de la gamme "EXIGENCE", modèle 1 à 4V de chez CTS, réalisé par découpe laser, et soudure de tubes acier galvanisés assurant un ensemble monobloc comprenant :

VANTAIL

- Profilés en tube acier 15/10ème d'épaisseur 50mm usiné par découpe laser
- Ferrage sur 4 paumelles soudées de 140mm
- Poignée anti-arrachement 500mm côtés extérieur et intérieur

DORMANT

- Profilés spécifiques intégrant les ventouses électromagnétiques
- Bouton NO/NF avec voyant lumineux et sonore conforme à la réglementation PMR
- Poteau technique avec ajour réalisé en usine pour fixation du contrôle d'accès en applique ou affleurant. Accès aux organes commandes par trappe technique verrouillable par clef spéciale
- Alimentation électrique intégrée dans les profils
- Seuil soudé monobloc permettant une très bonne stabilité de l'ensemble, épaisseur 8 à 15mm (PMR)
- Butée d'ouverture de porte caoutchouc fixée dans le dormant ou au sol

VITRAGE

- Vitrage sécurit clair type stadip 44.2
- Maintien du vitrage par pareclosage clipsé et vissé côté intérieur. Calage latéral du vitrage par joints EPDM

ÉTANCHÉITÉ

- Étanchéité périphérique du dormant et de l'ouvrant maintenue par des brosses sur profilés aluminium anodisé et du joint souple type HERMETIC

FERMETURE

- Ferme-porte en applique avec bras à glissière type DORMA TS93
- Verrouillage assuré par 3 ventouses 300 kgs montées sur ressort et intégrées dans le dormant (fixation invisible)

FINITION

- Finition de l'ensemble grenailage dans chambre pneumatique (abrasif G50)
- Thermo-poudrage : 100 à 120 microns de poudre thermodurcissable à base de résine 100% polyester et texturée (suivant nuancier RAL CTS)
- L'ensemble des matériaux recevant une protection électrozinguée tant à l'intérieur qu'à l'extérieur

EXIGENCE+





PORTE DE HALL TUBE ACIER SUR PIVOT

UNE CONCEPTION ESTHÉTIQUE DE LA PORTE DE HALL SUR PIVOT

Esthétique et robuste, ce modèle est conçu en profil tubulaire acier usiné par laser tube ce qui lui confère une haute qualité de finition. Identifiable par la finesse de ses lignes, cette porte de hall sur pivot se montre aussi très résistante au vandalisme.

L'EXIGENCE D'UNE PORTE DE HALL DE QUALITÉ INDUSTRIELLE

Nos portes de hall en tubes acier sont conçues industriellement et sur mesure pour répondre aux exigences de nos clients. En neuf comme en réhabilitation, cette porte est réalisée avec des profils de gammiste qui permettent une adaptation à tout type de site.

PORTE DE HALL TUBE ACIER SUR PIVOT

Gamme EXIGENCE+

NOS MODÈLES



1V



2V



3V



4V

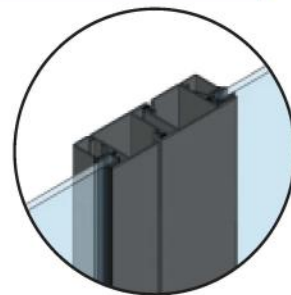
ÉLÉMENTS DE COMPOSITION



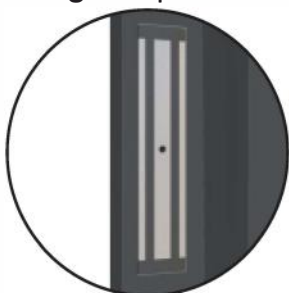
Pare-closage clipsé et vissé
Calage de joint EPDM



Système pivot
anti pince-doigt



Profil en tube acier
15/10ème



Ventouses 300kg
fixation invisible



Bouton poussoir
conforme PMR



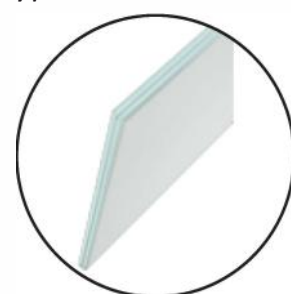
Ferme porte encastré
type DORMA ITS96



Poignée antipréhension
500mm



Joint balais



Vitrage securit type
Stadip 44.2

DESCRIPTIF TECHNIQUE

Bloc porte d'entrée de la gamme "EXIGENCE PLUS", modèle 1 à 4V de chez CTS, réalisé par découpe laser, et soudure de tubes acier assurant un ensemble monobloc comprenant :

VANTAIL

- Profilés en tube acier 15/10ème d'épaisseur 50mm usiné par découpe laser
- Profilé rond anti-pince doigts monobloc ferré sur pivot haut et bas renforcés
- Poignée anti-arrachement 500mm côtés extérieur et intérieur

DORMANT

- Profilés spécifiques intégrant les ventouses électromagnétiques
- Bouton NO/NF avec voyant lumineux et sonore conforme à la réglementation PMR
- Poteau technique avec ajour réalisé en usine pour fixation du contrôle d'accès en applique ou affleurant. Accès aux organes commandes par trappe technique verrouillable par clef spéciale
- Alimentation électrique intégrée dans les profils
- Seuil soudé monobloc permettant une très bonne stabilité de l'ensemble, épaisseur 8 à 15mm (PMR)
- Butée d'ouverture de porte caoutchouc fixée dans le dormant ou au sol

VITRAGE

- Vitrage sécurit clair type stadip 44.2
- Maintien du vitrage par pareclosage clipsé et vissé côté intérieur. Calage latéral du vitrage par joints EPDM

ÉTANCHÉITÉ

- Étanchéité périphérique du dormant et de l'ouvrant maintenue par des brosses sur profilés aluminium anodisé et du joint souple type HERMETIC

FERMETURE

- Ferme-porte encastré avec bras glissière type DORMA ITS96
- Verrouillage assuré par 3 ventouses 300 kgs montées sur ressort et intégrées dans le dormant (fixation invisible)

FINITION

- Finition de l'ensemble grenailage dans chambre pneumatique (abrasif utilisé G50)
- Thermo-poudrage : 100 à 120 microns de poudre thermodurcissable à base de résine 100% polyester et texturée (suivant nuancier RAL CTS)
- L'ensemble des matériaux recevant une protection électrozinguée tant à l'intérieur qu'à l'extérieur

EXIGENCE S





PORTE DE HALL TUBE ACIER SUR PAUMELLES CACHÉES

UNE PORTE DE HALL ARTICULÉE PAR UN SYSTÈME DISCRET ET INNOVANT

Bénéficiant de tous les attraits de la gamme EXIGENCE, ce modèle est conçu avec des paumelles cachées. Discrètes et fonctionnelles les paumelles cachées sont faciles d'entretien et résistantes au vandalisme. Ce système d'articulation est réglable et parfaitement invisible de l'intérieur ou de l'extérieur une fois la porte fermée.

L'EXIGENCE D'UNE PORTE DE HALL DE QUALITÉ INDUSTRIELLE

Nos portes de hall en tubes acier sont conçues industriellement et sur mesure pour répondre aux exigences de nos clients. En neuf comme en réhabilitation, cette porte est réalisée avec des profils de gammiste qui permettent une adaptation à tout type de site.

PORTE DE HALL TUBE ACIER SUR PAUMELLES CACHÉES

Gamme EXIGENCE S

NOS MODÈLES



1V



2V



3V



4V

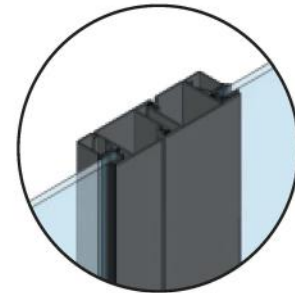
ÉLÉMENTS DE COMPOSITION



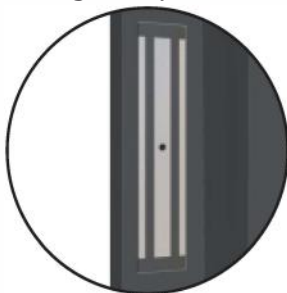
Pareclosage clipsé et vissé
Calage de joint EPDM



Ferrage sur 3
paumelles cachées



Profil en tube acier
15/10ème



Ventouses 300kgs



Bouton poussoir
conforme PMR



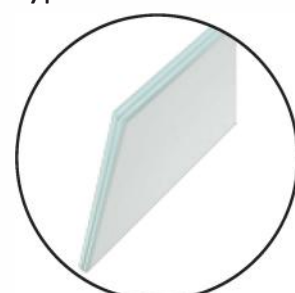
Ferme porte en applique
type DORMA TS93



Poignée antipréhension
500mm



Joint balais



Vitrage Securit type
stadip 44.2

DESCRIPTIF TECHNIQUE

Bloc porte d'entrée de la gamme "EXIGENCE S", modèle 1 à 4V de chez CTS, réalisé par découpe laser et soudure de tubes acier galvanisés assurant un ensemble monobloc comprenant :

VANTAIL

- Profilés en tube acier 15/10ème d'épaisseur 50mm usiné par découpe laser
- Articulation du vantail assurée par 4 paumelles invisibles depuis l'intérieur ou l'extérieur
- Poignée anti-arrachement 500mm côtés extérieur et intérieur

DORMANT

- Profilés spécifiques intégrant les ventouses électromagnétiques
- Bouton NO/NF avec voyant lumineux et sonore conforme à la réglementation PMR
- Poteau technique avec ajour réalisé en usine pour fixation du contrôle d'accès en applique ou affleurant. Accès aux organes commandes par trappe technique verrouillable par clef spéciale
- Alimentation électrique intégrée dans les profils
- Seuil soudé monobloc permettant une très bonne stabilité de l'ensemble, épaisseur 8 à 15mm (PMR)
- Butée d'ouverture de porte caoutchouc fixée dans le dormant ou au sol

VITRAGE

- Vitrage sécurit clair type stadip 44.2
- Maintien du vitrage par pareclosage clipsé et vissé côté intérieur. Calage latéral du vitrage par joints EPDM

ÉTANCHÉITÉ

- Étanchéité périphérique du dormant et de l'ouvrant maintenue par des brosses sur profilés aluminium anodisé et du joint souple type HERMETIC

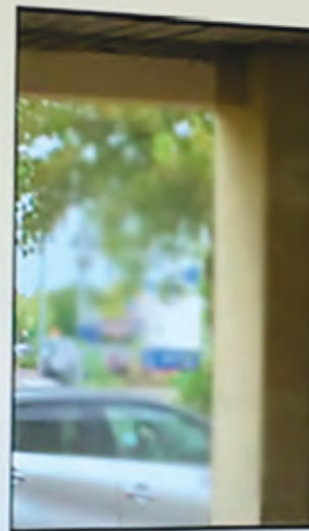
FERMETURE

- Ferme-porte en applique avec bras à glissière type DORMA TS93
- Verrouillage assuré par 3 ventouses 300 kgs montées sur ressort et intégrées dans le dormant (fixation invisible)

FINITION

- Finition de l'ensemble grenailage dans chambre pneumatique (abrasif utilisé G50)
- Thermo-poudrage : 100 à 120 microns de poudre thermodurcissable à base de résine 100% polyester et texturée (suivant nuancier RAL CTS)
- L'ensemble des matériaux recevant une protection électrozinguée tant à l'intérieur qu'à l'extérieur

EVOLUTION+





PORTE DE HALL TÔLES ACIER SUR PIVOT

UNE CONCEPTION VECTEUR DE SÉCURITÉ ET DE ROBUSTESSE

CTS propose des portes de hall sur mesure réalisés en tôles d'acier par découpe laser, pliage, soudure et qui répondent aux contraintes de vandalisme dans les halls d'entrées d'immeubles. Véritable gage de sécurité, ces porte connaît une forte demande chez nos clients bailleurs.

UNE FLEXIBILITÉ INDUSTRIELLE AU SERVICE DU CLIENT

Notre industrialisation permet de vous proposer une large gamme de porte réalisée en tôle d'acier dans des nuances différentes permettant une adaptation à l'environnement où les portes seront installées.

PORTE DE HALL TÔLE ACIER SUR PIVOT

Gamme EVOLUTION+

NOS MODÈLES



1V



2V



3V



4V

ÉLÉMENTS DE COMPOSITION



Pareclosage et joint
EPDM



Système pivot anti
pince-doigt



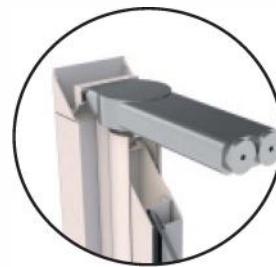
Profil reconstitué
en tôle acier pliée



Ventouses 300kgs
montées sur ressort



Bouton poussoir
conforme PMR



Ferme porte encastré
type DORMA RTS85



Poteau technique
2Voice CTS-URMET



Fermeture de la trappe
par serrures



Contreplaque de
ventouses

DESCRIPTIF TECHNIQUE

Bloc porte d'entrée de la gamme "EVOLUTION PLUS", modèle 1 à 4V de chez CTS, réalisé par découpe laser, pliage et soudure de tôles acier électrozinguées ou inox assurant un ensemble monobloc comprenant :

VANTAIL

- Ouvrant monobloc conçu en tôle acier électrozingué 15/10ème traité Polyzinc, usiné par découpe laser, plié et assemblé par mécano soudure pour reconstituer des sections de profilés de 50 à 140 mm.
- Ferrage sur pivot : en partie haute, axe escamotable / au sol, axe à bille assemblé sur le seuil
- Profils anti-pince doigts en aluminium anodisé
- Poignée anti-préhension en Inox, fixation invisible

DORMANT

- Dormant conçu en tôle acier électrozingué 15/10ème plié, soudé et traité Polyzinc
- Bouton NO/NF avec voyant lumineux et sonore conforme à la réglementation PMR
- Poteau technique avec ajour réalisé en usine pour fixation du contrôle d'accès en applique ou affleurant. Accès aux organes commandes par trappe technique verrouillable par clef spéciale
- Alimentation électrique intégrée dans les profils
- Seuil soudé monobloc permettant une très bonne stabilité de l'ensemble, épaisseur 8 à 15mm (PMR)
- Butée d'ouverture de porte caoutchouc fixée dans le dormant ou au sol

VITRAGE

- Vitrage sécurit clair type Stadip 44.2.
- Pareclosage monobloc antieffraction à fixations invisibles maintenant le système de vitrage par cadre composé de joint EPDM inarrachable.

ÉTANCHÉITÉ

- Étanchéité périphérique du dormant et de l'ouvrant maintenue par des brosses sur profilés aluminium anodisé et du joint souple

FERMETURE

- Ferme porte type pivot frein DORMA RTS85 encastré en traverse haute du dormant.
- Verrouillage par 2 ventouses 300 kgs montées sur ressort et intégrées dans le dormant (fixation invisible)

FINITION

- Finition de l'ensemble apprêt Zinc épaisseur minimum de 60 microns anticorrosion
- Thermo-poudrage : 100 à 120 microns de poudre thermodurcissable à base de résine 100% polyester et texturée (suivant nuancier RAL CTS)
- L'ensemble des matériaux recevant une protection électrozinguée tant à l'intérieur qu'à l'extérieur

THERMIQUE





PORTE DE HALL À RUPTURE DE PONT THERMIQUE SUR PAUMELLES

LA CONSOMMATION ÉNERGÉTIQUE DU BÂTIMENT TRAITÉE DÈS L'ENTRÉE

À l'heure de la RE 2020, les bâtiments neufs se doivent de limiter considérablement leurs consommations d'énergie. Notre technologie permet grâce à la conception structurelle et alvéolaire du profilé de répondre aux exigences les plus élevées du bâtiment de demain.

LA CERTIFICATION D'UNE HAUTE PERFORMANCE ÉNERGÉTIQUE

CTS a conçu une porte à rupture de pont thermique afin de minimiser les échanges de température entre l'intérieur et l'extérieur. Cette porte conçue selon des profils de gammiste saura séduire une large clientèle.

PORTE DE HALL RUPTURE DE PONT THERMIQUE SUR PAUMELLES

Gamme THERMIQUE

NOS MODÈLES



1V



2V

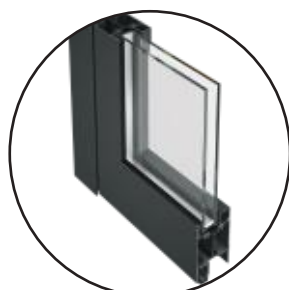


3V



4V

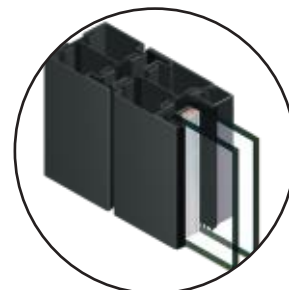
ÉLÉMENTS DE COMPOSITION



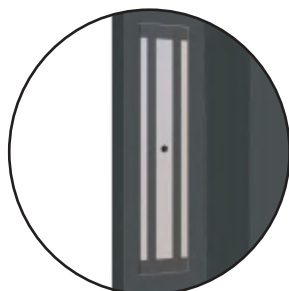
Pareclosage et joint
EPDM



Ferrage sur
4 paumelles soudées



Profil acier à rupture de
pont thermique ep.60mm



Ventouses 300kg
Fixation invisible



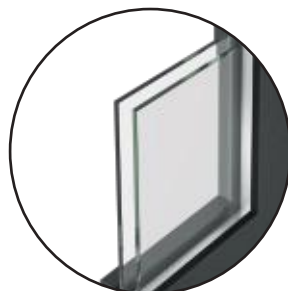
Bouton poussoir
conforme PMR



Ferme porte en applique
type DORMA TS93



Joints balais



Double vitrage
thermique 44.2/16/44.2



Contreplaque de
ventouses

DESCRIPTIF TECHNIQUE

Bloc porte d'entrée de la gamme "THERMIQUE", modèle 1 à 4V de chez CTS, réalisé par découpe laser, et soudure de tubes acier galvanisés assurant un ensemble monobloc comprenant :

VANTAIL

- Profil en tube acier 15/10ème à rupture de pont thermique d'épaisseur 60mm usiné par découpe laser.
- Ferrage sur 4 paumelles soudées de 140mm
- Poignée anti-arrachement 500mm côtés extérieur et intérieur.

DORMANT

- Profilés spécifiques intégrant les ventouses électromagnétiques.
- Bouton NO/NF avec voyant lumineux conforme à la réglementation PMR
- Poteau technique avec ajour réalisé en usine pour fixation du contrôle d'accès en applique ou affleurant. Accès aux organes commandes par trappe technique verrouillable par clef spéciale.
- Alimentation électrique intégrée dans les profils
- Seuil soudé monobloc permettant une très bonne stabilité de l'ensemble, épaisseur 8 à 15mm (PMR)
- Butée d'ouverture de porte caoutchouc fixée dans le dormant ou au sol

VITRAGE

- Double vitrage Securit Isolant 44.2/16/44.2.
- Maintien du vitrage par pareclosage clipsé et vissé côté intérieur. Calage latéral du vitrage par joints EPDM

ÉTANCHÉITÉ

- Étanchéité périphérique du dormant et de l'ouvrant maintenue par des brosses sur profilés aluminium anodisé et du joint souple type HERMETIC

FERMETURE

- Ferme-porte en applique avec bras à glissière type DORMA TS93
- Verrouillage par 3 ventouses 300 kgs montées sur ressort et intégrées dans le dormant (fixation invisible)

FINITION

- Finition de l'ensemble grenailage dans chambre pneumatique (abrasif utilisé G50)
- Thermo-poudrage : 100 à 120 microns de poudre thermodurcissable à base de résine 100% polyester et texturée (suivant nuancier RAL CTS)
- L'ensemble des matériaux recevant une protection électrozinguée tant à l'intérieur qu'à l'extérieur

THERMIQUE +





PORTE DE HALL

À RUPTURE DE PONT THERMIQUE SUR PIVOT

HAUTE PERFORMANCE ÉNERGÉTIQUE

Aujourd'hui les bâtiments neufs se doivent de limiter leurs consommations d'énergie. Notre technologie permet grâce à la conception structurale et alvéolaire du profilé de répondre aux exigences les plus élevées du bâtiment.

LA CERTIFICATION D'UNE HAUTE PERFORMANCE ÉNERGÉTIQUE

CTS a conçu une porte à rupture de pont thermique afin de minimiser les échanges de température entre l'intérieur et l'extérieur. En neuf comme en réhabilitation, cette porte est conçue selon des profils de gammiste permettant une adaptation à tous types de feuillures et à tous types de sites.

PORTE DE HALL

RUPTURE DE PONT THERMIQUE SUR PIVOT

Gamme THERMIQUE +

NOS MODÈLES



1V



2V



3V

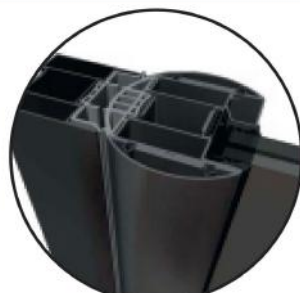


4V

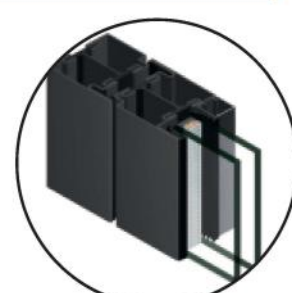
ÉLÉMENTS DE COMPOSITION



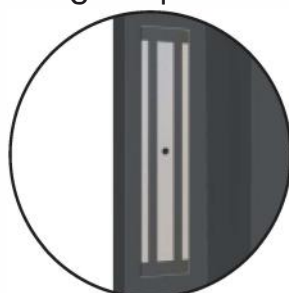
Pareclosage clipsé et callage du joint EPDM



Ferrage sur pivot haut et bas



Profil acier à rupture de pont thermique EP 60mm



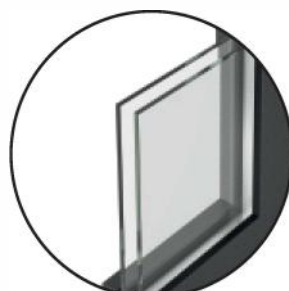
Ventouses 300kg montées sur SilentBloc



Contreplaque de ventouses



Ferme porte encastré type DORMA ITS96



Double vitrage thermique 44.2/16/44.2



Joint balais



Bouton poussoir conforme PMR

DESCRIPTIF TECHNIQUE

Bloc porte d'entrée de la gamme "THERMIQUE PLUS" modèle 1 à 4 V de chez CTS, réalisé par découpe laser, et soudure de tubes acier galvanisés assurant un ensemble monobloc comprenant :

VANTAIL

- Profilés en tube acier 15/10ème à rupture de pont thermique d'épaisseur 60 mm usiné par découpe laser
- Profilé rond anti pince doigts monobloc ferré sur pivot haut et bas renforcés
- Poignée anti-arrachement 500mm côtés extérieur et intérieur

DORMANT

- Profilés spécifiques intégrant les ventouses électromagnétiques.
- Bouton NO/NF avec voyant lumineux conforme à la réglementation PMR
- Poteau technique avec ajour réalisé en usine pour fixation du contrôle d'accès en applique ou affleurant. Accès aux organes commandes par trappe technique verrouillable par clef spéciale.
- Alimentation électrique intégrée dans les profils
- Seuil soudé monobloc permettant une très bonne stabilité de l'ensemble, épaisseur 8 à 15mm (PMR)
- Butée d'ouverture de porte caoutchouc fixée dans le dormant ou au sol

VITRAGE

- Double vitrage Securit Isolant 44.2/16/44.2.
- Maintien du vitrage par pareclosage clipsé et vissé côté intérieur. Calage latéral du vitrage par joints EPDM

ÉTANCHÉITÉ

- Étanchéité périphérique du dormant et de l'ouvrant maintenue par des brosses sur profilés aluminium anodisé et du joint souple type HERMETIC

FERMETURE

- Ferme-porte encastré type DORMA ITS96
- Verrouillage par 3 ventouses 300 kgs montées sur ressort et intégrées dans le dormant (fixation invisible)

FINITION

- Finition de l'ensemble grenailage dans chambre pneumatique (abrasif utilisé G50)
- Thermo-poudrage : 100 à 120 microns de poudre thermodurcissable à base de résine 100% polyester et texturée (suivant nuancier RAL CTS)
- L'ensemble des matériaux recevant une protection électrozinguée tant à l'intérieur qu'à l'extérieur

VOLUTES





PORTE DE HALL AVEC ORNEMENT EN ACIER

LA RIGUEUR INDUSTRIELLE AU SERVICE DU SUR-MESURE

L'étude réalisée sur chaque dossier tient compte de la situation, de l'environnement, de la sévérité des lieux ainsi que de l'attente de la maîtrise d'ouvrage quant au cahier des charges et à la maîtrise des coûts.

UN SAVOIR FAIRE CERTIFIÉ

Intemporelle, durable et esthétique, la porte à volute conçue par nos soins sera la signature prestigieuse de votre hall d'entrée. Constituée à la fois d'éléments de décoration mais aussi d'éléments de sécurisation, nos portes à volutes allient solidité et raffinement.

PORTE DE HALL À VOLUTES

Gamme **VOLUTES**

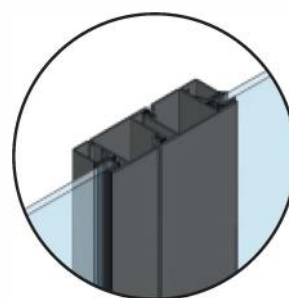
ÉLÉMENTS DE COMPOSITION



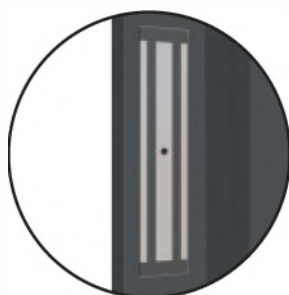
Pareclosage et joint
EPDM



Ferrage sur
4 paumelles soudées



Profil tube acier
15/10ème EP50mm



Ventouses 300kg
Fixation invisible



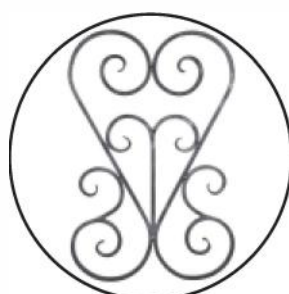
Bouton poussoir
conforme PMR



Ferme porte en applique
type DORMA TS93



Poteau technique
2Voice CTS-URMET



Exemple de volute
en acier



Contreplaque de
ventouses

DESCRIPTIF TECHNIQUE

Bloc porte d'entrée de la gamme "VOLUTES", modèle VLT 1 à 4 de chez CTS, réalisé par découpe laser, et soudure de tubes acier assurant un ensemble monobloc comprenant :

VANTAIL

- Profilés en tube acier 15/10ème d'épaisseur 50mm usiné par découpe laser
- Ferrage sur 4 paumelles soudées de 140mm
- Poignée anti-arrachement 500mm côtés extérieur et intérieur

DORMANT

- Profilés tubulaire intégrant le système de fermeture par découpe laser.
- Bouton NO/NF avec voyant lumineux conforme à la réglementation PMR
- Poteau technique avec ajour réalisé en usine pour fixation du contrôle d'accès en applique ou affleurant. Accès aux organes commandes par trappe technique verrouillable par clef spéciale.
- Alimentation électrique intégrée dans les profils
- Seuil soudé monobloc permettant une très bonne stabilité de l'ensemble, épaisseur 8 à 15mm (PMR)
- Butée d'ouverture de porte caoutchouc fixée dans le dormant ou au sol

VITRAGE

- Vitrage sécurit clair type Stadip 44.2.
- Maintien du vitrage par pareclosage clipsé et vissé côté intérieur. Calage latéral du vitrage par joints EPDM.

VOLUTES

- Volutes en fer forgé soudé sur l'ouvrant pour retrouver l'aspect historique des Bâtiments – procédé validé par les ABF

ÉTANCHÉITÉ

- Étanchéité périphérique maintenue par brosses sur profilés aluminium anodisé et joint balais

FERMETURE

- Ferme-porte en applique avec bras à glissière type DORMA TS93.
- Verrouillage par 3 ventouses montées sur ressort et intégrées dans le dormant (fixation invisible)

FINITION

- Finition de l'ensemble grenailage dans chambre pneumatique (abrasif utilisé G50)
- Thermo-poudrage : 100 à 120 microns de poudre thermodurcissable à base de résine 100% polyester et texturée (suivant nuancier RAL CTS)
- L'ensemble des matériaux recevant une protection électrozinguée tant à l'intérieur qu'à l'extérieur

PORTE DE HALL

ACCESSOIRES

CONTRÔLE D'ACCÈS



Bouton NO/NF PREMIUM

- Bouton poussoir lumineux monté sur une plaque INOX 20/10ème :
- Éclairé en permanence
- Gravé en braille pour les non-voyants
- Changement d'état de la LED au-dessus du bouton lors de son activation



Bouton NO/NF ECO

- Bouton poussoir lumineux monté sur une plaque INOX 20/10ème :
- Éclairé en permanence
- Changement d'état de la LED au-dessus du bouton lors de son activation

Poteau technique

- Tôle pliée et soudée ép.20/10ème
- 1 façade en attente de réservation interphonie
- Porte intérieure toute hauteur avec 3 charnières, fermeture invisible par clé spéciale
- Bouton NO/NF de décondamnation à l'intérieur
- Ajour réalisé en usine pour fixation du contrôle d'accès en applique ou affleurante
- Ensemble permettant une intervention facile et un câblage aisé



VITRAGE

44.2

- Simple vitrage feuilleté 2 faces ép. 8.76 mm
- Retient le verre en cas de choc l'empêchant de voler en éclat

SPI0

- Simple vitrage feuilleté 2 faces ép. 10 mm
- Niveau de protection classe P5A
- Retardateur d'effraction

44.2/8/44.2

- Coefficient thermique 1.6m².K
- Double vitrage feuilleté isolant ép. 25.52 mm
- Niveau de protection classe P1A
- Retardateur d'effraction

44.2/16/44.2

- Coefficient thermique 1.1W/m².K
- Double vitrage feuilleté isolant ép. 25.52 mm
- Retient le verre en cas de choc l'empêchant de voler en éclat
- Fort pouvoir isolant
- Facteur solaire 0.52
- Transmission lumineuse 76%

POIGNÉES



Poignée anti-vandalisme (ou anti-arrachement)

- Poignée standard hauteur 420mm
- Diamètre 40 mm
- Fixation invisible



Bâton de maréchal

- Bâton de maréchal Ø 40 mm
- Hauteur à la découpe
- Inox brossé
- Longueur : 400 mm

Bâton de maréchal toute hauteur

- Bâton de maréchal Ø 40 mm
- Hauteur en fonction de l'ouvrant
- Inox brossé

Poignée antivandalisme soudée

- Poignée inox Ø 40 mm
- Hauteur 500mm ou 400mm
- Inox brossé
- Tôle anti-préhension



Boule de tirage

- Poignée inox Ø 40 mm
- Rosace inox

Poignée béquille inox

- Carré : 8 mm
- Livré avec paire de rosaces BDC, tige carrée et vis



BUTÉES



Butée de porte caoutchouc

- Butée ergonomique avec amortisseur Ø 40 mm
- Fixation sur dormant ou au sol
- Fixation anti-vandale
- Traitement anticorrosion conforme à la norme NFP 24-351

Butée de porte angulaire

- Équerre acier ép. 50/10
- Tampon caoutchouc Ø 40 mm



Butée de porte toute hauteur

- Butée toute hauteur déportée
- Tube 50x50
- 3 tampons caoutchouc



Butée de porte inox

- Butée inox avec amortisseur Ø 40 mm
- Fixation anti-vandale au sol

PORTE DE HALL

ACCESSOIRES



Ferme-porte hydraulique à bras à glissière en applique TYPE TS93

- Ouverture facile et fermeture totalement contrôlée
- Temporisation de la fermeture et amortissement de l'ouverture de série
- Un produit haut de gamme, esthétique, robuste et fiable
- Fonctions hydrauliques réglables pour adapter facilement le système à chaque configuration de portes



Ferme-porte hydraulique à bras à glissière à encastrer TYPE ITS96

- Le ferme-porte à encastrer est conçu pour se loger dans le vantail du linteau
- Il offre une grande variété de fonctions, une grande flexibilité et un haut niveau de qualité
- Respect des exigences légales en matière d'accessibilité pour tous
- Convient aux portes à simple et double vantaux

FERME-PORTES

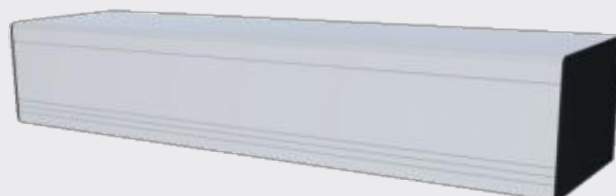
Ferme-porte hydraulique à pivot frein à encastrer TYPE RTS85

- Le pivot linteau est dissimulé dans le dormant
- Discret et fonction anti-vandalisme
- Butée intégrée avec amortisseur ce qui évite le risque d'endommagement de la porte et du cadre
- La possibilité de régler la vitesse permet une fermeture en douceur



Ferme-porte motorisé FLUO-SW CAME en applique

- Moteur brushless : élimination du bruit.
- Consommation énergétique réduite.
- Hautes performances : vantaux jusqu'à 300kg.
- Usage continu : intermittence fonctionnement S3 (= 100%)
- Réversibilité optimale pour une ouverture manuelle sans aucune résistance mécanique.
- Fin de course mécanique en phase d'ouverture.
- Respecte les normes en vigueur EN16005 et EN18650



CONDAMNATION



Ventouses 300 kg et 500 kg

- Ventouse répondant à tous les besoins de verrouillage
- Encastrées dans nos profils avec fixation invisible et antieffraction
- Résistance à l'effraction de 300 kg / 500 kg / 600 kg
- Bloc ventouse 12V/24V avec ou sans signal (Effet Hall)

Gâche électrique

- Gâche électrique 12 ou 24V à émission ou à rupture de courant
- Encastrées dans nos profils
- Résistance à l'effraction
- Conforme aux essais CNPP



Serrure à crochets 3 points

- Pêne basculant à crochet d'écartement
- Actionnement du crochet par la clé
- Têtière épaisse de 5 mm
- Têtière carrée de 230 mm x 23 mm
- Taille du coffre de 190 mm x 38 mm
- Epaisseur du coffre de 20 mm

Serrure avec pêne à rouleau

- Pêne à rouleau réglable de 4.5 mm
- Têtière épaisse de 5 mm
- Têtière carrée de 230 mm x 23 mm
- Taille du coffre de 190 mm x 38 mm
- Epaisseur du coffre de 20 mm



POTEAU TECHNIQUE 2 VOICE



Une collaboration



Le partenariat CTS-URMET est né pour vous apporter des solutions innovantes et durables.

La sécurisation du hall d'entrée est aujourd'hui un enjeu majeur pour préserver la qualité de vie des occupants de logements collectifs.

Le fort taux de vandalisme nécessite une nouvelle approche de nos métiers.

Une recherche de complémentarité dans les activités liées à l'accessibilité et à la sécurité des logements collectifs a rapproché nos 2 entreprises.

DESCRIPTIF TECHNIQUE

SÉCURITÉ

- Poteau technique monté sur pivots haut et bas
- Fermeture invisible par clef spéciale ou par 2 serrures de mêmes combinaisons
- Impossibilité d'accès aux organes de commandes.

ESTHÉTISME

- Ajour réalisé par découpe laser et adapté à la platine URMET type « 2 VOICE »
- Finition parfaite des commandes d'interphonie affleurant depuis l'extérieur

FIXATION

- Platine fixée par l'intérieur par 10 goujons soudés en façade permettant une résistance accrue au vandalisme

FINITION

- Joint d'étanchéité entre platine et poteau technique d'épaisseur 5 mm

OPTION

- Réserve possible par découpe laser pour éclairage, numérotation, aération...





SOMMAIRE

PORTE SECONDAIRE



DUA p.54-55

Porte d'accès secondaire sur paumelles



DUA+ p.56-57

Porte d'accès secondaire sur pivot



VESTA p.58-59

Porte coupe-feu EI60



CELAR p.60-61

Porte de cave en acier tôle 1 face



SECURIT 601 p.62-63

Porte palière et pavillonnaire blindée

DUA

PORTE D'ACCÈS SECONDAIRE SUR PAUMELLES



UN SAVOIR FAIRE CERTIFIÉ

À la fois esthétique et dissuasif, le bloc porte DUA se place comme un incontournable de la sécurisation de votre immeuble ou de votre local industriel.

Robuste de part sa conception monobloc en tôle pliée de forte épaisseur, il est également reconnu pour son aisance de pose.

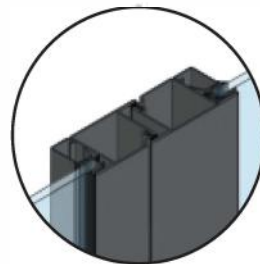
ÉLÉMENTS DE COMPOSITION



Pareclosage clipsé et joint EPDM



4 paumelles soudées
140mm



Profil en tube acier 15/10ème



Ferme porte en applique type DORMA TS93



Interposition OSB entre les tôles d'acier



Ventouses 300kg
Fixation invisible



Poignée type Antipréhension 500mm



Bouton poussoir conforme PMR

DESCRIPTIF TECHNIQUE

Bloc porte de la gamme "DUA", modèle 1 VANTAIL (*), de chez CTS, réalisé par découpe laser et soudure de tubes acier assurant un ensemble monobloc comprenant :

VANTAIL

- Profilés en tube acier 15/10ème d'épaisseur 50 mm usiné par découpe laser
- Ferrage sur 4 paumelles soudées de 140mm
- Poignée anti-arrachement 500mm côtés extérieur et intérieur
- Remplissage en tôle électrozinguée traité Polyzinc sur les faces intérieur et extérieur
- Rigidité assurée par interposition de panneaux OSB entre les faces tôlees

DORMANT

- Profilés spécifiques intégrant les ventouses électromagnétiques.
- Bouton NO/NF avec voyant lumineux conforme à la réglementation PMR
- Alimentation électrique intégrée dans les profils
- Seuil soudé monobloc permettant une très bonne stabilité de l'ensemble, épaisseur 8 à 15mm (PMR)
- Butée d'ouverture de porte caoutchouc fixée dans le dormant ou au sol

FERMETURE

- Ferme-porte en applique avec bras à glissière type DORMA TS93
- Verrouillage par 3 ventouses 300 kgs montées sur ressort et intégrées dans le dormant (fixation invisible)

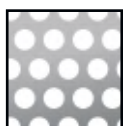
ÉTANCHÉITÉ

- Étanchéité périphérique du dormant et de l'ouvrant maintenue par des brosses sur profilés aluminium anodisé et du joint souple type HERMETIC

FINITION

- Finition de l'ensemble grenailage dans chambre pneumatique (abrasif utilisé G50)
- Thermo-poudrage : 100 à 120 microns de poudre thermodurcissable à base de résine 100% polyester et texturée (suivant nuancier RAL CTS)
- L'ensemble des matériaux recevant une protection électrozinguée tant à l'intérieur qu'à l'extérieur

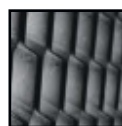
CONCEPTION DE PORTE SECONDAIRE



TÔLE PERFORÉE



INOX
BRUT OU PEINT



MÉTAL DÉPLOYÉ



INOX GRAIN DE CUIR
BRUT

*Disponible en modèle 2 vantaux (crémone pompier sur semi-fixe)
Options et équipements rubrique accessoires

DUA+

PORTE D'ACCÈS SECONDAIRE SUR PIVOT



UNE PARFAITE CONNAISSANCE DE NOTRE ENVIRONNEMENT

Depuis près de 40 ans le bloc porte DUA + est sélectionné HLM. Sa robustesse, son aisance de pose et son esthétisme font de lui un indémodable sur le marché des portes secondaires.

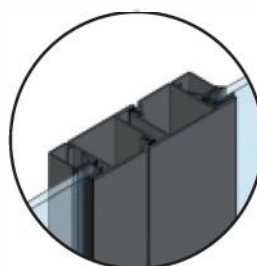
ÉLÉMENTS DE COMPOSITION



Pareclosage clipsé et joint EPDM



Ferrage sur pivot haut et bas



Profil en tube acier 15/10ème



Ferme porte encastré type DORMA ITS96



Interposition OSB entre les tôles d'acier



Ventouses 300kg
Fixation invisible



Poignée type Antipréhension 500mm



Bouton poussoir conforme PMR

DESCRIPTIF TECHNIQUE

Bloc porte de la gamme "DUA PLUS", modèle 1 VANTAIL(*), de chez CTS, réalisé par découpe laser et soudure de tubes acier assurant un ensemble monobloc comprenant :

VANTAIL

- Profilés en tube acier 15/10ème d'épaisseur 50 mm usiné par découpe laser
- Ferrage sur pivot : en partie haute, axe escamotable / au sol, axe à bille assemblé sur le seuil
- Poignée anti-arrachement 500mm côtés extérieur et intérieur
- Remplissage en tôle électrozinguée traité Polyzinc sur les faces intérieur et extérieur
- Rigidité assurée par interposition de panneaux OSB entre les faces tôlées

DORMANT

- Profilés spécifiques intégrant les ventouses électromagnétiques
- Bouton NO/NF avec voyant lumineux conforme à la réglementation PMR
- Alimentation électrique intégrée dans les profils
- Seuil soudé monobloc permettant une très bonne stabilité de l'ensemble, épaisseur 8 à 15mm (PMR)
- Butée d'ouverture de porte caoutchouc fixée dans le dormant ou au sol

FERMETURE

- Ferme-porte encastré avec bras à glissière type DORMA ITS96
- Poignée anti-préhension en Inox 500mm, fixation invisible
- Verrouillage assuré par 3 ventouses 300 kg montées sur ressort et intégrées dans le dormant (fixation invisible)

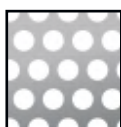
ÉTANCHÉITÉ

- Étanchéité périphérique du dormant et de l'ouvrant maintenue par des brosses sur profilés aluminium anodisé et du joint souple type HERMETIC

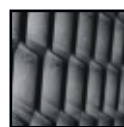
FINITION

- Finition de l'ensemble grenailage dans chambre pneumatique (abrasif utilisé G50)
- Thermo-poudrage : 100 à 120 microns de poudre thermodurcissable à base de résine 100% polyester et texturée (suivant nuancier RAL CTS)
- L'ensemble des matériaux reçoivent une protection électrozinguée tant à l'intérieur qu'à l'extérieur

CONCEPTION DE PORTE SECONDAIRE



TÔLE PERFORÉE



MÉTAL DÉPLOYÉ



INOX
BRUT OU PEINT



INOX GRAIN DE CUIR
BRUT

*Disponible en modèle 2 vantaux (crémone pompier sur semi-fixe)
Options et équipements rubrique accessoires

VESTA

PORTE COUPE-FEU EI 60



UN SAVOIR FAIRE CERTIFIÉ

Notre porte coupe-feu une heure VESTA a été spécialement conçue pour répondre aux exigences les plus rigoureuses de nos clients. Fort de notre industrialisation, nous avons développé ce bloc porte technique gage de sécurité. A l'image de nos autres blocs-portes, la gamme VESTA est aussi personnalisable et économique.

ÉLÉMENTS DE COMPOSITION



Poignée béquille
inox



Ferrage sur
paumelles



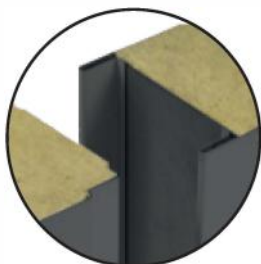
Profil reconstitué en
tôle d'acier pliée



Ferme porte en applique



Seuil soudé monobloc



Isolant laine
de roche



Serrure à larder



Cylindre européen

DESCRIPTIF TECHNIQUE

Bloc porte de la gamme VESTA, modèle 1 VANTAIL(*), de chez CTS, usiné par découpe laser, pliage et soudure de tôles acier électrozinguées assurant un ensemble monobloc comprenant :

VANTAIL

- Ouvrant tôle 2 faces électrozinguées épaisseur 75/100ème
- Poignée type béquille inox en intérieur
- Déverrouillage intérieur par anti-panique 3 points
- Isolation intérieure laine de roche
- Interposition de renforts acier entre partie tôle
- Ferrage sur deux paumelles minimum, dont une réglable

DORMANT

- Tôle pliée reconstituée électrozinguée 15/10ème
- Profils spécifiques pour poses en tunnel avec isolation laine de roche du dormant ou cadre "Z" pour pose en applique.
- Seuil 2mm soudé monobloc PMR
- Variante : aile de recouvrement sur 1,2 ou 3 côtés
- Joint intumescent

FERMETURE

- Fermeture automatique par ferme porte hydraulique avec bras à glissière conforme à la réglementation PMR
- Equipée de série par une serrure à larder.
- Porte deux vantaux : semi fixe équipé de crémone pompier.

TRAITEMENT DE FINITION

- Finition de l'ensemble PPRPZ Polyzinc + peinture époxy polyester cuit au four, suivant nuancier RAL CTS
- Protection électrozinguée appliquée à l'ensemble des matériaux, intérieurs et extérieurs.

Options et équipements de portes secondaires

- Antipanique 1/3 points
- Serrure 1/3
- Cache électrique à rupture ou émission de courant
- Ventouse horizontale sur le dormant
- Poigné fixe inox
- Béquille double inox

*Disponible en modèle 2 vantaux (crémore pompier sur semi-fixe)
Options et équipements rubrique accessoires

CELAR

PORTE DE CAVE EN ACIER TÔLÉ 1 FACE



UN SAVOIR FAIRE CERTIFIÉ

À la fois esthétique et dissuasif, le bloc porte CELAR se place comme un incontournable des portes secondaires, vous permettant d'avoir une sécurité et un contrôle maximum sur les accès aux parties communes des immeubles.

ÉLÉMENTS DE COMPOSITION



Poignée cuvette



Paumelles Maroc soudées 160mm



Cuirasse protection de serrure



Béquille acier intérieure



Seuil soudé monobloc



3 Omégas de renfort horizontaux



Serrure à larder



Cylindre européen

DESCRIPTIF TECHNIQUE

Bloc porte de la gamme "CELAR", de chez CTS, usiné par découpe laser, pliage et soudure de tôles acier électrozinguées assurant un ensemble monobloc comprenant :

VANTAIL

- Ouvrant tôle épaisseur 15/10ème
- Trois renforts Oméga de 300mm 15/10ème chacun
- Ouverture à l'intérieur ou extérieur de la cave
- Béquille acier intérieure
- Poignée cuvette affleurante extérieure

DORMANT

- Huisserie tubulaire 40/27 épaisseur 15/10ème
- Seuil soudé monobloc
- Aile de recouvrement sur 3 côtés
- Ferrage sur deux paumelles MAROC soudées de 160mm

QUINCAILLERIE

- Serrure à larder avec pêne dormant demi-tour
- Cylindre européen avec 3 clés
- Protection serrure

FINITION

- Finition époxy polyester cuit au four en poudre récupérée ou suivant nuancier RAL CTS

Options et équipements de portes de cave

- Fermeture assuré par ferme porte hydraulique
- Béquille double
- Renfort structurel par 5 OMEGAS
- Profil sans aile de recouvrement adapté pour pose en tunnel

SECURIT 601

PORTE PALIÈRE BLINDÉE

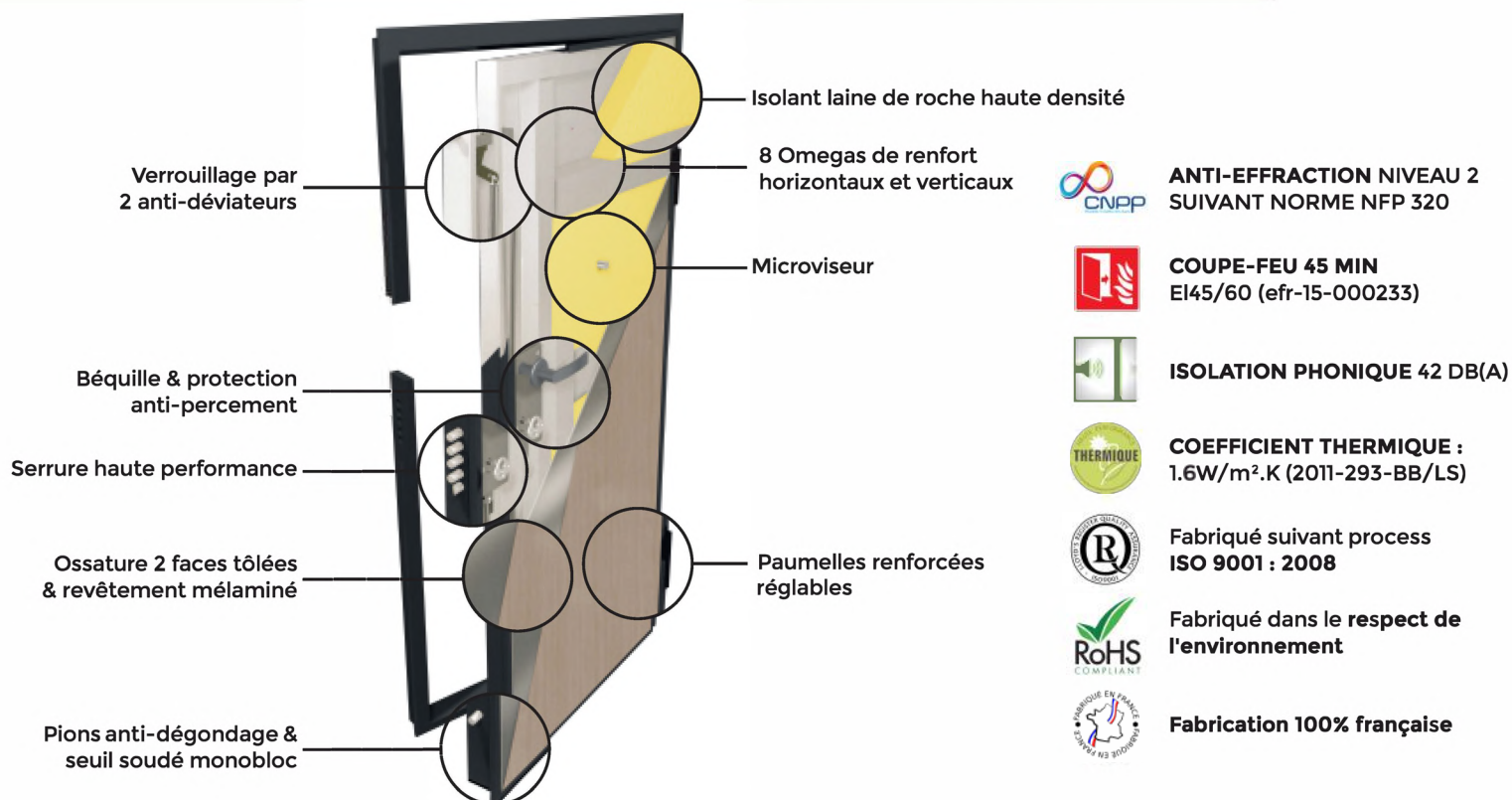


**Qualité, sécurité et élégance,
une porte haute performance**

Émanation de la technologie «COFFRE-FORT», le bloc porte anti-effraction intègre des éléments dissuasifs tel que :

- Ossature métallique avec double face tôle et renforts
- Serrure à cylindre de haute sécurité, pêne fixes et paumelles en acier traités.

ÉLÉMENTS DE COMPOSITION



DESCRIPTIF TECHNIQUE

Bloc porte palière de la gamme "SECURIT601", modèle PP(A-V)* de chez CTS, usiné par découpe laser, pliage et soudure de tôles acier électrozinguées assurant un ensemble monobloc comprenant :

VANTAIL

- Ossature 2 faces tôle 15/10ème
- Habillage 2 faces panneaux plaqués bois mélaminé
- Isolation intérieure type laine de roche haute densité
- Barre anti-intrusion
- 8 omégas de renfort intérieur sur ouvrant dont bandeau toutes hauteurs ép.30/10 sur 300mm
- Serrure avec verrouillage 7 pènes de diamètre 18mm dont 2 anti-déviateurs
- 3 anti-dégondages soudés
- 2 paumelles renforcées réglables

DORMANT

- Huisserie tubulaire monobloc sur 4 côtés ép.20/10 avec seuil métallique soudé
- 4 vérins de réglage sur cadre
- Coloris huisserie époxy polyester RAL 8017 texturé ou suivant nuancier CTS

QUINCAILLERIE

- Cylindre de sécurité compris 5 clefs et carte de reproduction de clefs
- Protection du cylindre extérieur avec anti-percement
- Béquille intérieure/béquille extérieure coloris argent ou bronze
- Réglage micrométrique du demi-tour
- Microviseur grand angle

PERFORMANCE

- Antieffraction niveau II essais réels suivant norme 20320
- Coupe-feu 45min, pare-flamme 1h
- Isolation acoustique 42 dB
- Isolation thermique 1.6W/m²c

(A-V)* : PPA : Modèle INT palière
PPV : Modèle EXT pavillonnaire

REVÊTEMENT DES PANNEAUX



GRAPHITE



STONE GREY



BRUT À
PEINDRE



BLANC



CHIANTI OAK
SAND



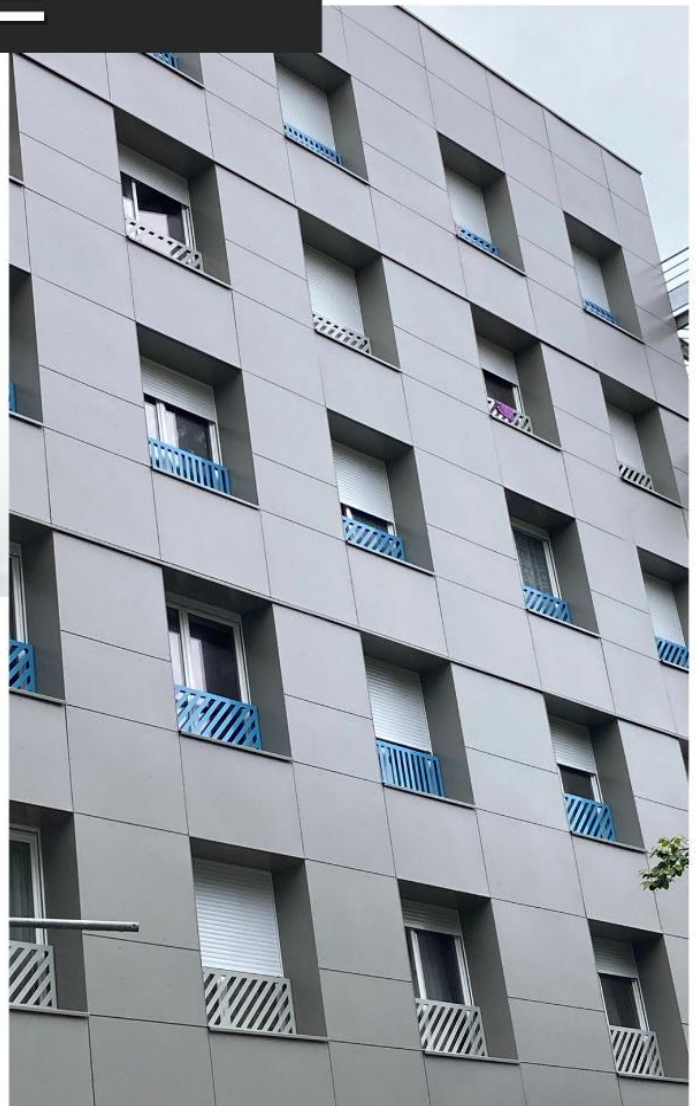
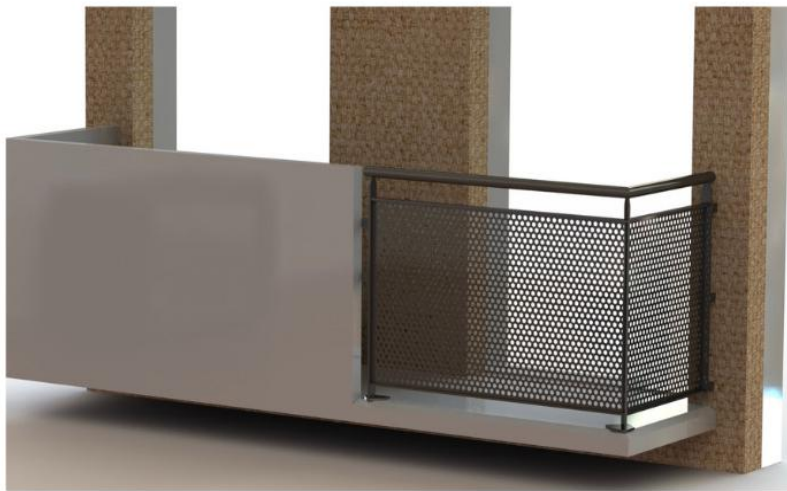
NICE
WALNUT



MORITZ
WALNUT

OUVRAGES DIVERS DE SERRURERIE

GARDE-CORPS MÉTALLIQUE

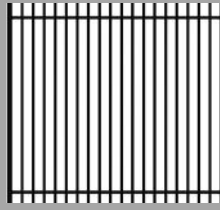


- Garde-corps réalisé sur mesure en tube acier traité par cataphorèse
- Remplissage en tôle acier électrozinguée et découpe laser suivant dessin architecte
- Fixation par popage sur la structure tube
- Fixation des gardes corps dans la dalle du balcon avec vis + chevilles adaptées

OPTION : AUTRES MATÉRIAUX DE CONCEPTION



TÔLE PERFORÉE



BARREAUDÉ



MÉTAL DÉPLOYÉ
BRUT OU PEINT
EN OPTION

GARDE-CORPS TÔLE PERFORÉE



GARDE-CORPS BARREAUDÉ

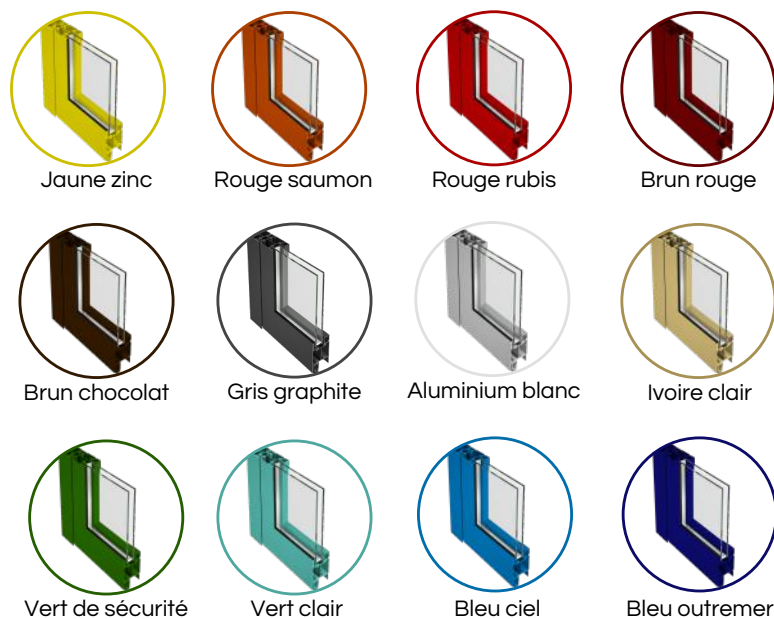


GARDE-CORPS TÔLE DÉCORATIVE

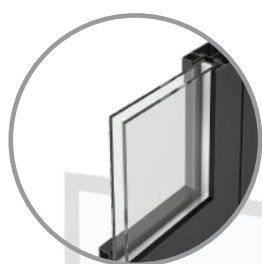


CHASSIS ALUMINIUM POUR VITRINE

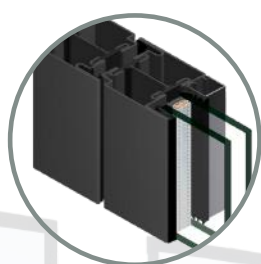
CTS VOIR NUANCIER PAL



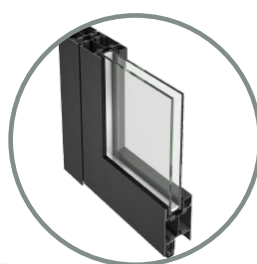
DESCRIPTIF TECHNIQUE



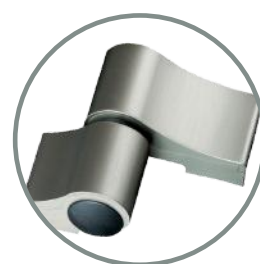
Double vitrage thermique 44.2



Profil à rupture de pont thermique



Pareclosage clipsé et joint EPDM



Paumelles vissées

- Ruptures thermiques fabriquées avec des matériaux innovants aux nouvelles formes et permettant d'appliquer le joint dans la zone d'isolation des profils des portes.
- isolation thermique : U_w à partir de $0,64 \text{ W}/(\text{m}^2\text{K})$
- Possibilité d'utiliser des charnières invisibles.
- Large éventail de double vitrage type sécurit 44.2
- Conformité CSTB

CHASSIS COUPE FEU À RUPTURE DE PONT THERMIQUE



RÉNOVATION DU PATRIMOINE





SOMMAIRE

BOÎTES AUX LETTRES


INTERIEUR

 ELITE p.70-71

 EVOLUTIVE p.72-73

 DISCRETION p.74-75

 SUP 3 p.76-77

 AE3 p.78-79

 ULTIMA p.80-81

EXTERIEUR

 ELITE EXTERIEUR p.82-83

 BORA p.84-85

 D.E p.86-87

 BALI p.88-89

RENOVATION

 RENOVATION p.90-91

ELITE

MODÈLE INTÉRIEUR
ANTI-EFFRACTION GRADE 5
NFD 27404



Conçue avec des matériaux robustes, la gamme ELITE est la solution idéale alliant économie, solidité et design.



DESCRIPTIF TECHNIQUE



Coffre acier 10/10 galvanisé assemblé monobloc avec chants droits
Finition peinture époxy-polyester cuite au four suivant nuancier général



Portillon galbé embouti en tôle d'acier galvanisé 15/10 :

- Fenêtre d'introduction du courrier avec chicane antivol
- Condamnation par dispositif renforcé

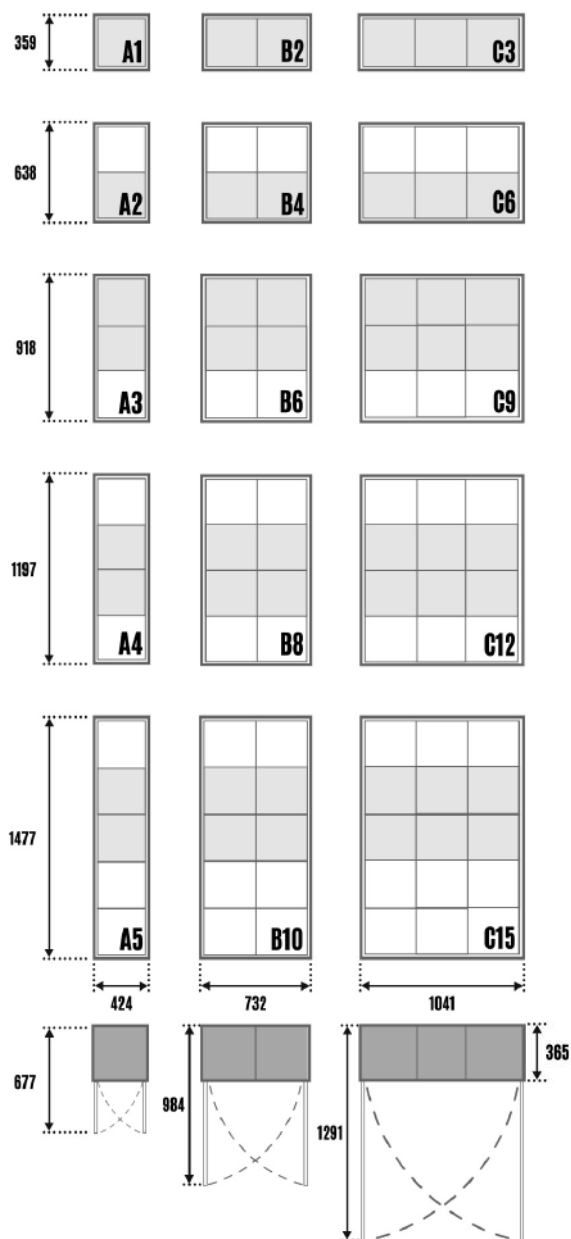


Cadre ouvrant tube acier mécanosoudé avec verrouillage multipoints

Tablettes et séparations intérieures en tôle d'acier galvanisé



Anti-effraction grade 5



OPTIONS



Chant arrondi



Profondeur de coffre réduite sur demande



Tableau d'affichage incorporé



Verrouillage portillon multipoint



Réservation interphonie



Tableau d'affichage nominatif



Portillon avec fente obturée



Fond de propreté

EVOLUTIVE

MODÈLE INTÉRIEUR
ANTI-EFFRACTION CLASSE V
NFD 27404



Doté d'un portillon bombé, la gamme EVOLUTIVE garantit robustesse et harmonie de votre hall d'entrée.



Chants arrondis

DESCRIPTIF TECHNIQUE



Coffre acier 10/10 électrozingué assemblé monobloc avec chants arrondis

Finition peinture époxy-polyester cuite au four suivant nuancier général



Portillon galbé embouti en acier électrozingué 15/10 :

- Fenêtre d'introduction du courrier avec chicane antivol
- Condamnation par dispositif "toute hauteur"

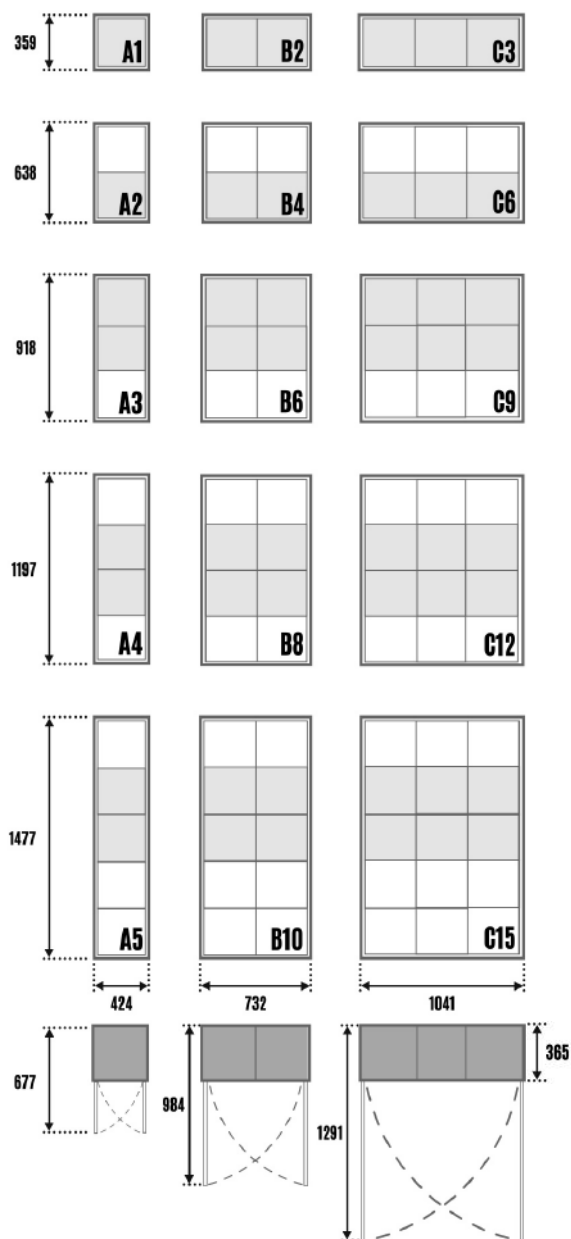


Cadre ouvrant tube acier mécanosoudé avec verrouillage multipoints

Tablettes et séparations intérieures en tôle d'acier galvanisée laquée



Anti-effraction grade 5



OPTIONS



Portillon avec fente obturée



Profondeur de coffre réduite sur demande



Tableau d'affichage incorporé



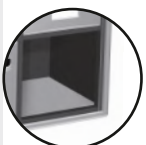
Verrouillage portillon 1 point



Réservation interphonie



Tableau d'affichage nominatif



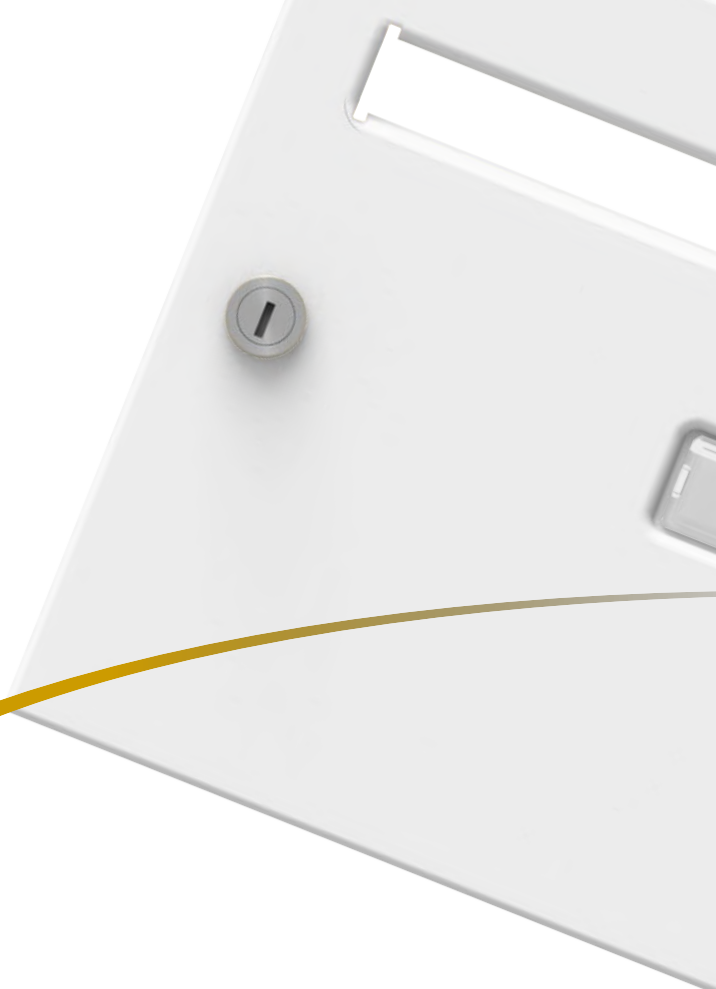
Fond de propreté

DISCRETION

MODÈLE INTÉRIEUR
NFD 27404



Épurée, économique et discrète, la gamme DISCRETION s'intègre parfaitement dans un hall d'entrée.



DESCRIPTIF TECHNIQUE



Coffre acier 10/10 galvanisé assemblé monobloc avec chants droits

Finition peinture époxy-polyester cuite au four suivant nuancier général



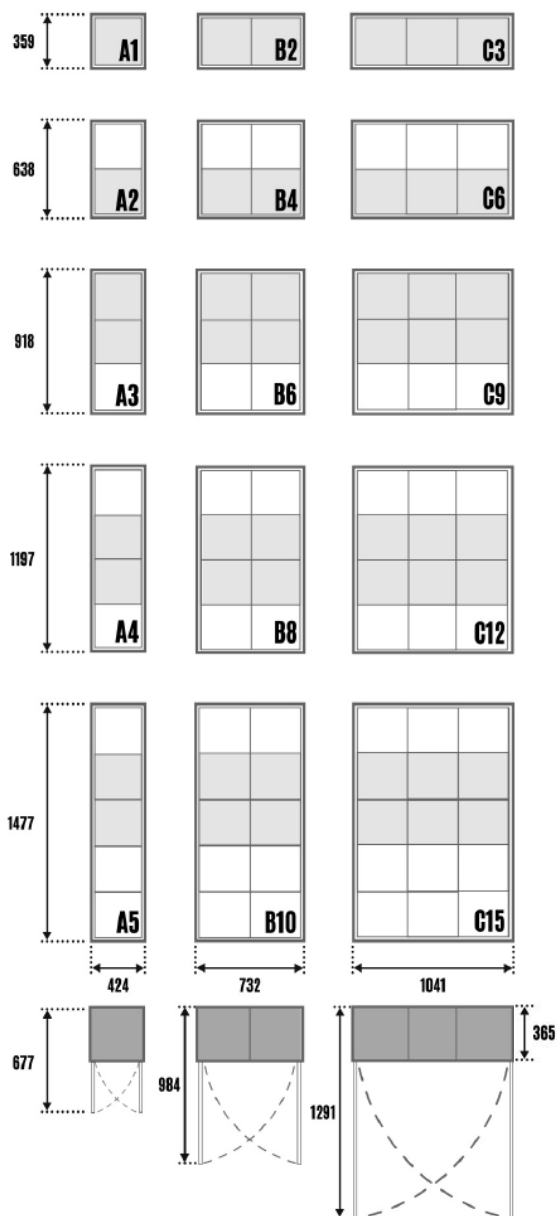
Portillon plat 12/10 :

- Fenêtre d'introduction du courrier avec chicane antivol
- Condamnation par came



Cadre ouvrant tube acier mécanosoudé avec verrouillage multipoints

Tablettes et séparations intérieures en tôle d'acier galvanisé



OPTIONS



Profondeur de coffre réduite sur demande



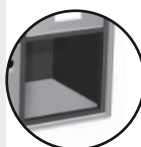
Tableau d'affichage incorporé



Réservation interphonie



Tableau d'affichage nominatif



Fond de propreté

SUP3

MODÈLE INTÉRIEUR
ANTI-EFFRACTION GRADE 5
NFD 27404



Classique et authentique, la gamme SUP3 se distingue par son dispositif de condamnation 3 points qui accroît la sécurisation du courrier.

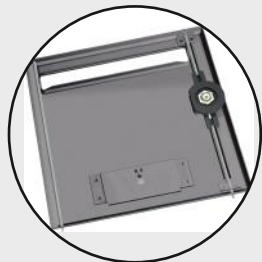


DESCRIPTIF TECHNIQUE



Coffre acier 10/10 électrozingué soudé monobloc avec chants droits

Finition peinture époxy-polyester cuite au four suivant nuancier général



Portillon acier embouté 20/10 :

- Fenêtre d'introduction du courrier avec chicane antivol
- Condamnation par dispositif 3 points

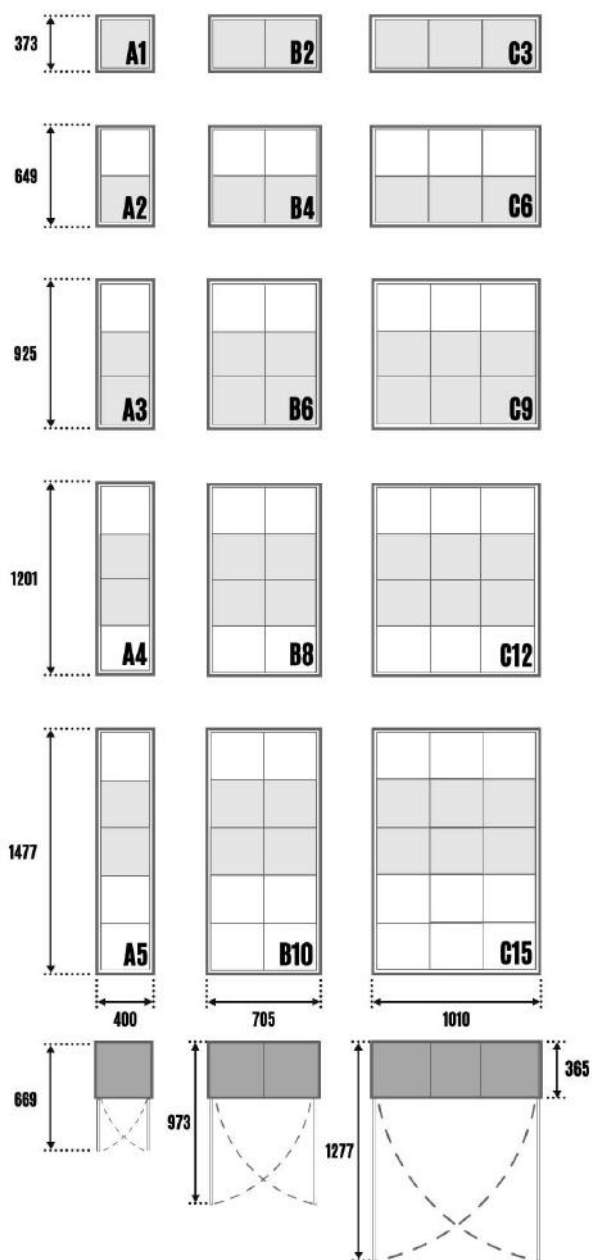


Cadre ouvrant acier 16/16 soudé avec verrouillage multipoints

Tablettes et séparations intérieures en tôle d'acier électrozingué laquée



Anti-effraction grade 5



OPTIONS



Profondeur de coffre réduite sur demande



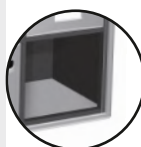
Tableau d'affichage incorporé



Réservation interphonie



Tableau d'affichage nominatif



Fond de propreté



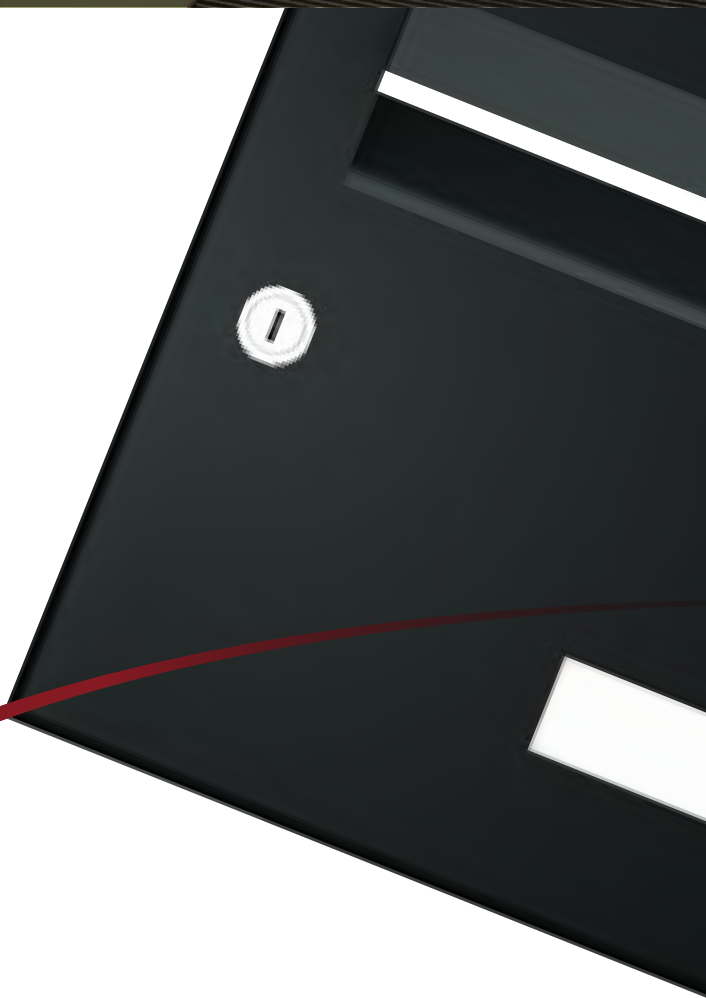
Verrouillage portillon 1 point

AE3

MODÈLE INTÉRIEUR
ANTI-EFFRACTION GRADE 5
NFD 27404



La gamme AE3 se distingue par l'ajout d'une chicane antivol qui accroît la sécurisation de votre courrier.



DESCRIPTIF TECHNIQUE



Coffre acier 10/10 électrozingué soudé monobloc avec chants droits
Finition peinture époxy-polyester cuite au four suivant nuancier général



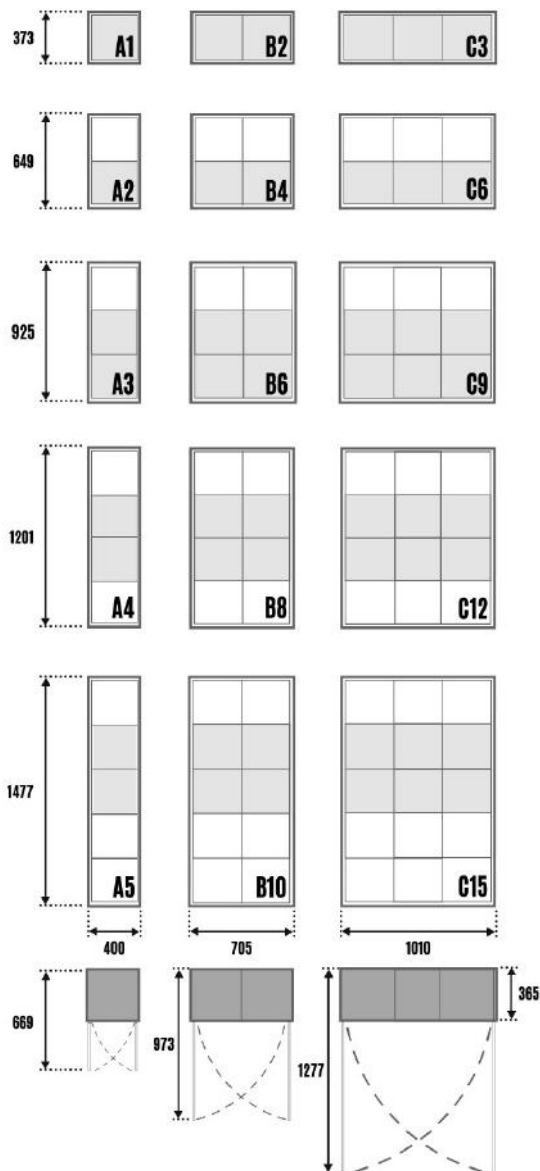
Portillon en alliage injecté inaltérable 30/10 :
• Fenêtre d'introduction du courrier avec chicane antivol
• Condamnation par dispositif 3 points



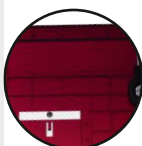
Cadre ouvrant acier 16/16 soudé avec verrouillage multipoints
Tablettes et séparations intérieures en tôle d'acier laquée



Anti-effraction grade 5



OPTIONS



Portillon avec fente obturée



Réservation interphonie



Profondeur de coffre réduite sur demande

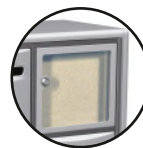
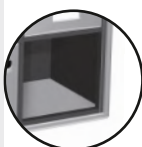


Tableau d'affichage incorporé



Fond de propreté



Tableau d'affichage nominatif

ULTIMA

MODÈLE INTÉRIEUR
ANTI-EFFRACTION GRADE 5
NFD 27404



Inspiré de la technologie COFFRE-FORT, la gamme ULTIMA dispose d'un portillon renforcé pour lutter contre le vandalisme.



Chants arrondis



DESCRIPTIF TECHNIQUE



Coffre acier 10/10 électrozingué soudé monobloc avec chants arrondis
Finition peinture époxy-polyester cuite au four suivant nuancier général



Portillon acier embouté 15/10 :

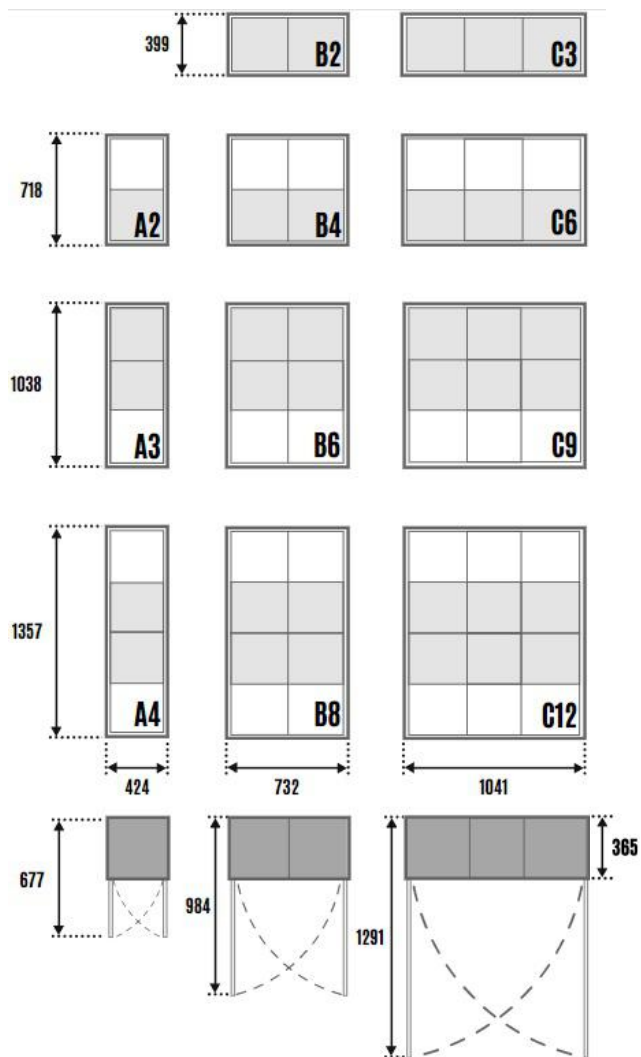
- Fenêtre d'introduction du courrier avec chicane antivol
- Condamnation par dispositif "toute hauteur"



Cadre ouvrant tube acier mécanosoudé avec fente d'introduction de courrier solidaire de la structure centrale et verrouillage multipoints



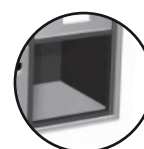
Anti-effraction grade 5



OPTIONS



Réservation interphonie



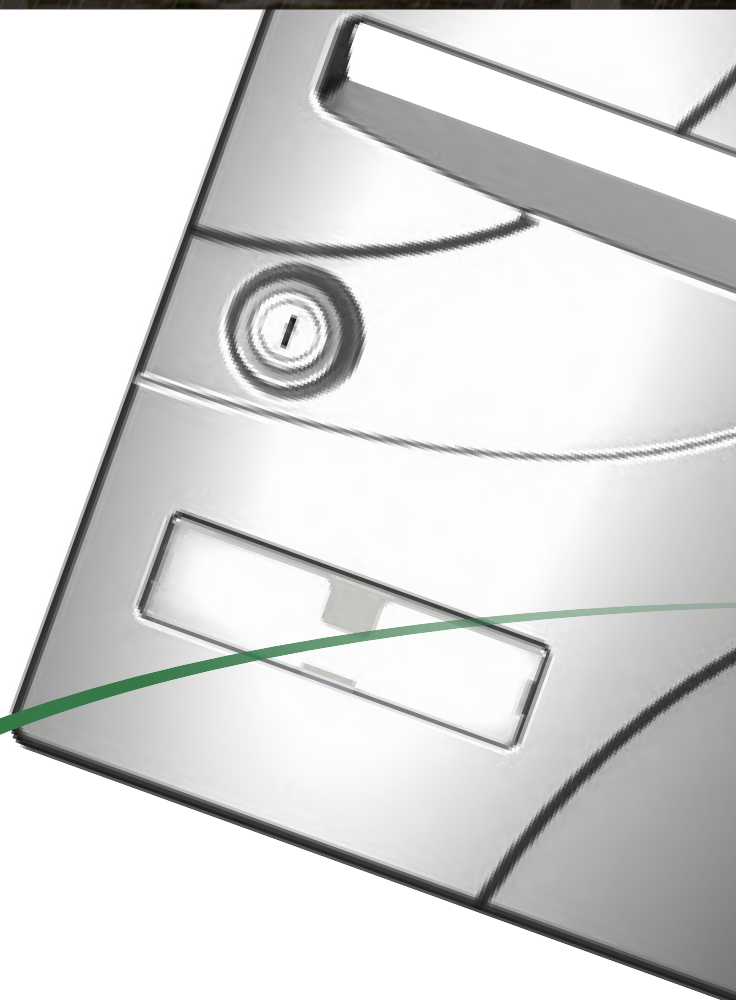
Fond de propreté

ELITE EXTERIEUR

MODÈLE EXTÉRIEUR
ANTI-EFFRACTION GRADE 5
NFD 27405



Conçue avec des matériaux robustes, la gamme ELITE est la solution idéale alliant économie, solidité et design.



DESCRIPTIF TECHNIQUE



Extérieur 1 : Coffre en tôle d'acier galvanisé 10/10 assemblé monobloc avec chants droits
Extérieur 2 : Coffre en tôle 10/10 inox assemblé monobloc avec chants droits

Casquette avec rejet d'eau intégré

Finition peinture époxy-polyester cuite au four suivant nuancier général



Portillon galbé embouti en tôle d'acier galvanisé 15/10 :

- Fenêtre d'introduction du courrier avec chicane antivol et volet galvanisé
- Condamnation par dispositif renforcé (multipoints en option)



Cadre ouvrant tube INOX mécanosoudé

Extérieure 1 : Tablettes et séparations intérieures en tôle d'acier galvanisé

Extérieure 2 : Tablettes et séparations intérieures en tôle d'acier INOX

Résistance à la corrosion Classe C

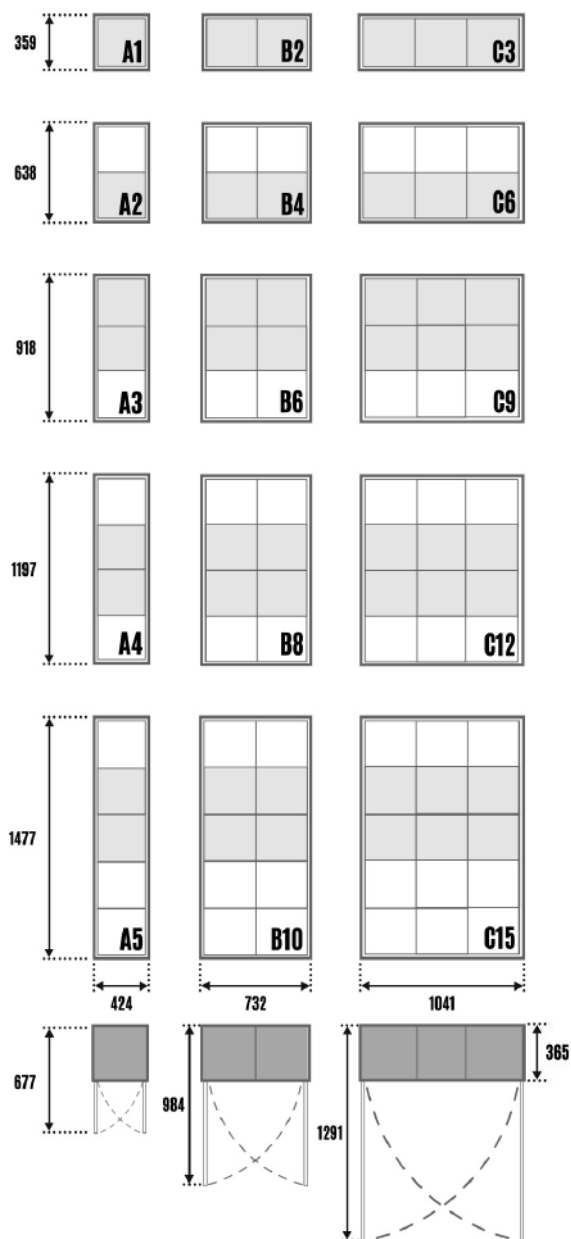
Anti-effraction grade 5

Extérieure 1 : Garantie 6 ans anticorrosion par perforation intérieure

Extérieure 2 : Garantie 10 ans anticorrosion par perforation intérieure



**Elite Extérieure 2 préconisée en milieu marin et corrosif*



OPTIONS



Verrouillage portillon multipoint



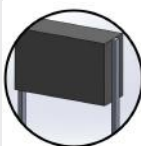
Tableau d'affichage incorporé



Portillon avec fente obturée



Tableau d'affichage nominatif



Poteaux à sceller



Réservation interphonie



Recommandation de pose :

Il est fortement déconseillé d'exposer la face distribution plein vent et pleine pluie.

BORA

MODÈLE EXTÉRIEUR
ANTI-EFFRACTION GRADE 5
NFD 27405



Avec son portillon en zamak, son cadre et son coffre disponibles en inox, la boîte aux lettres Bora est une solution préconisée en milieu marin et corrosif.



DESCRIPTIF TECHNIQUE

- Bora 1** : Coffre acier 10/10 électrozingué, soudé monobloc
- Bora 2** : Coffre acier 10/10 inox, soudé monobloc
- Bora 3** : Coffre acier 10/10 inox, soudé monobloc

Finition peinture époxy-polyester cuite au four suivant nuancier général

Portillon alliage injecté inaltérable 30/10 :

- Fenêtre d'introduction du courrier avec chicane antivol
- Condamnation par système 3 points

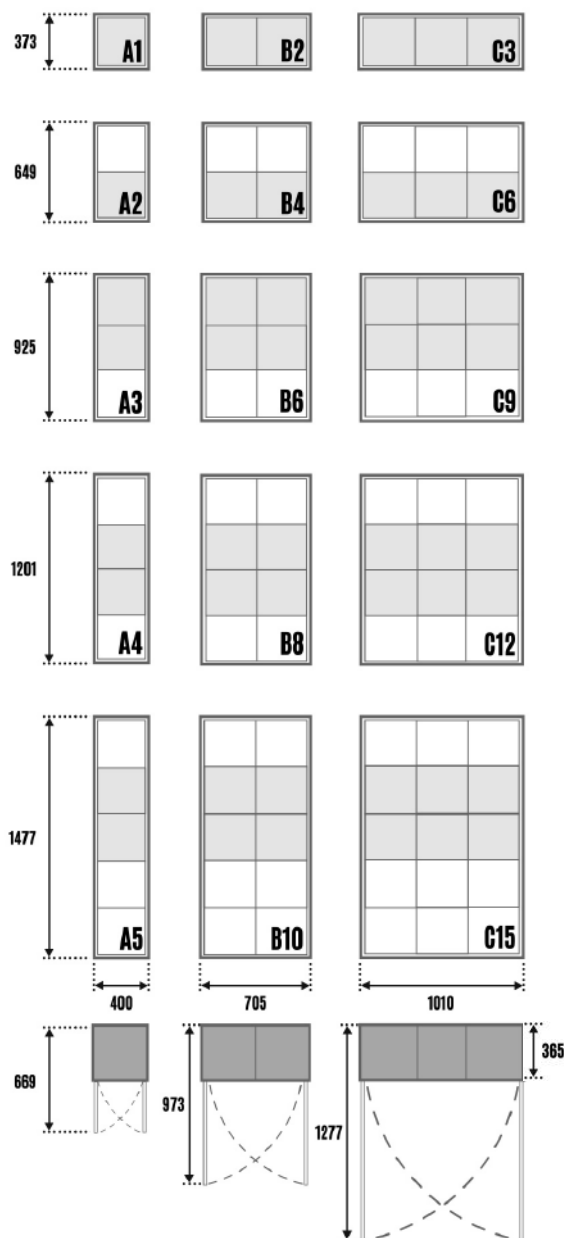
Cadre courant tube acier INOX mécanosoudé avec verrouillage multipoints

- Bora 1 et 2** : Tablettes et séparations intérieures en acier électrozingué laqué
- Bora 3** : Tablettes et séparations intérieures en inox laqué

Résistance à la corrosion Classe C
Anti-effraction grade 5

- Bora 1** : Garantie 6 ans anticorrosion par perforation intérieure
- Bora 2** : Garantie 10 ans anticorrosion par perforation intérieure
- Bora 3** : Garantie 10 ans anticorrosion par perforation intérieure

**Bora 2 et 3 préconisées en milieu marin et corrosif*



OPTIONS



Profondeur de coffre réduite sur demande

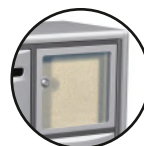
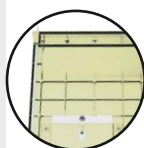


Tableau d'affichage incorporé



Portillon avec fente obturée



Tableau d'affichage nominatif



Poteaux à sceller



Réservation interphonie



Recommandation de pose :

Il est fortement déconseillé d'exposer la face distribution plein vent et pleine pluie.

D.E.

MODÈLE DOUBLE ENTRÉE
ANTI-EFFRACTION GRADE 5
NFD 27405



Grâce à sa double face, le bloc boîte aux lettres D.E. assure un gain de temps et de sécurité aussi bien pour la Poste que pour l'habitant.



Face distribution

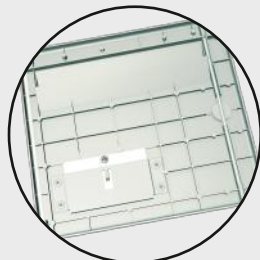
Face retrait

DESCRIPTIF TECHNIQUE



Coffre en tôle d'acier 10/10 électrozingué soudé monobloc

Finition peinture époxy-polyester cuite au four suivant nuancier général



- Portillon sur face distribution en alliage inaltérable 30/10 avec chicane antivol
- Portillon sur face retrait acier 15/10 électrozingués condamnation par came 30/10
- Fenêtre d'introduction du courrier avec chicane antivol



Cadre ouvrant tube INOX soudé avec verrouillage multipoints.

Tablettes et séparations intérieures en tôle d'acier électrozingué laqué

Garantie 6 ans par perforation



intérieure Anti-effraction grade 5

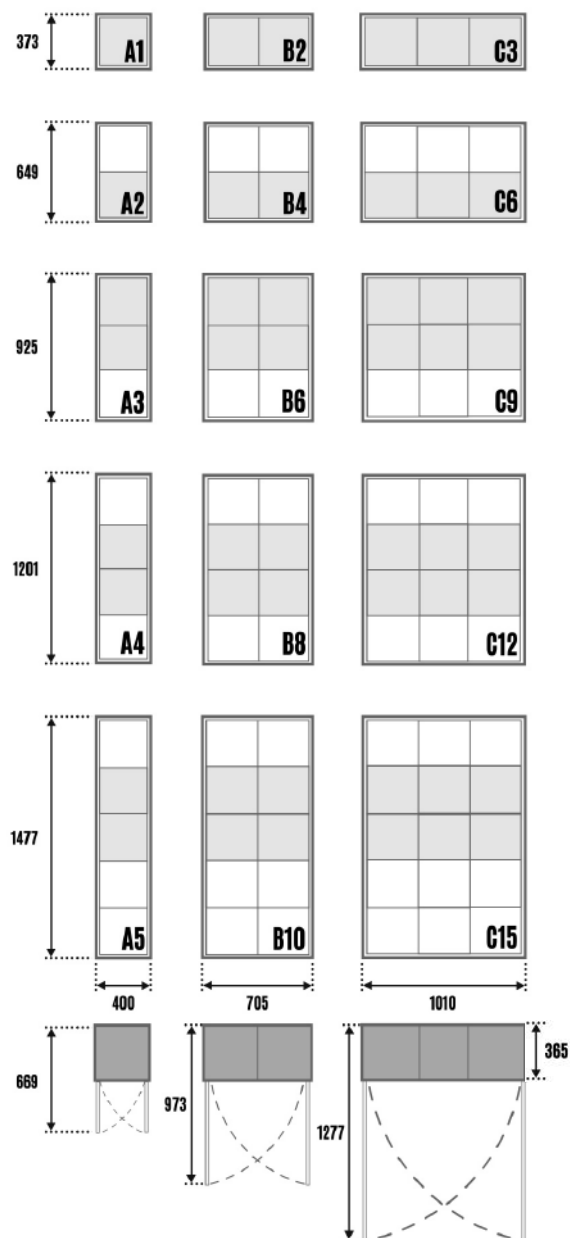
DE : Face retrait dans hall fermé

DEX : Face retrait dans hall fermé

Milieu marin et corrosif

Face retrait en extérieur

Tous milieux



OPTIONS



Portillon avec fente obturée



Tableau d'affichage incorporé




Réservation interphonie



Tableau d'affichage nominatif

BALI

MODÈLE DOUBLE ENTRÉE
ANTI-EFFRACTION GRADE 5
NFD 27406



CTS complète sa gamme avec la boîte aux lettres individuelle BALI. Design épuré et conception robuste, ce modèle est idéal pour la sécurisation du courrier.



Option :
Pied monobloc galvanisé
Tube 40x40x1500mm avec platine

DESCRIPTIF TECHNIQUE

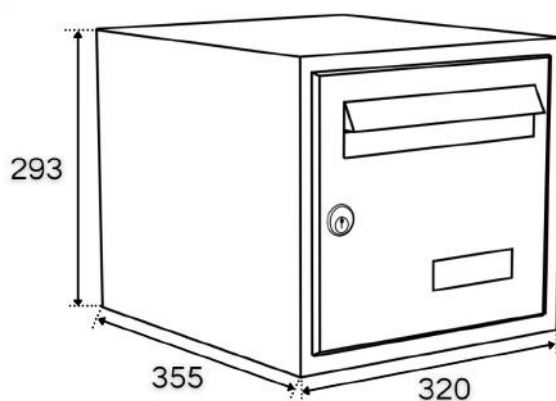
TYPE 1

Coffre acier électrozingué 10/10
Portillon injecté inaltérable 30/10 avec chicane antivol 30/30
Verrouillage 1 point

TYPE 2

Coffre acier INOX 10/10
Portillon injecté inaltérable 30/10 avec chicane antivol 30/30
Verrouillage 1 point

ENCOMBREMENT



H : 293 mm
L : 320 mm
prof. : 355 mm

OPTIONS



BALI Double entrée



Verrouillage portillon 3 points

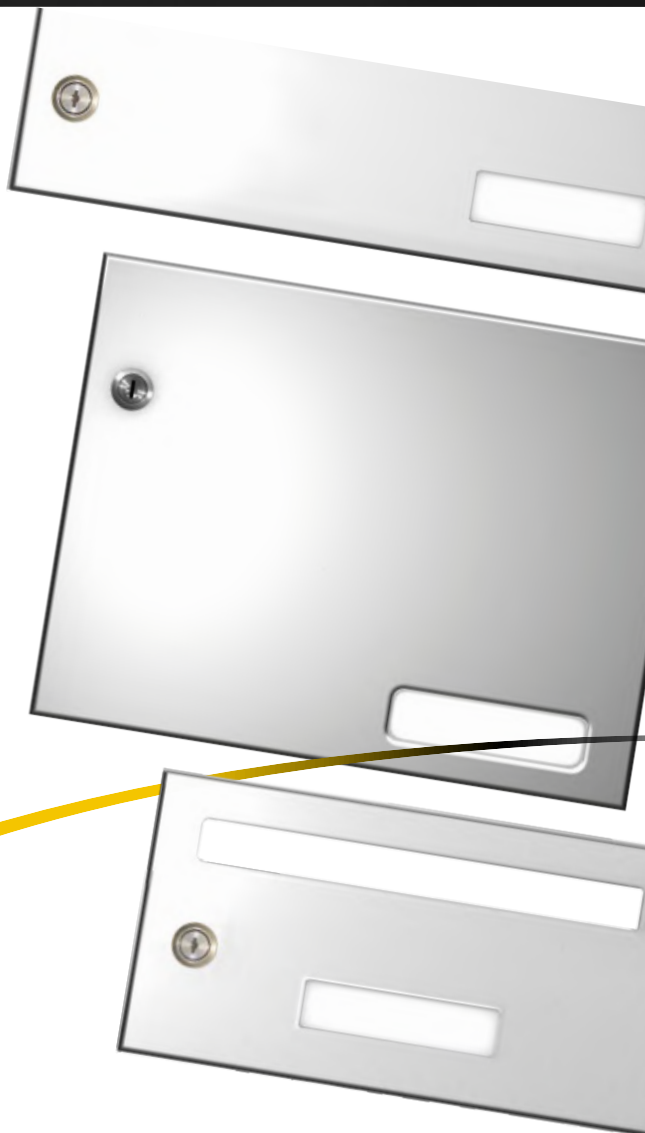
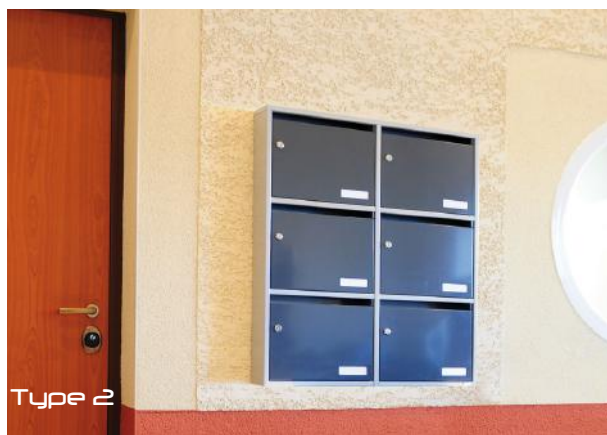
RENOVATION

I-2/OPC

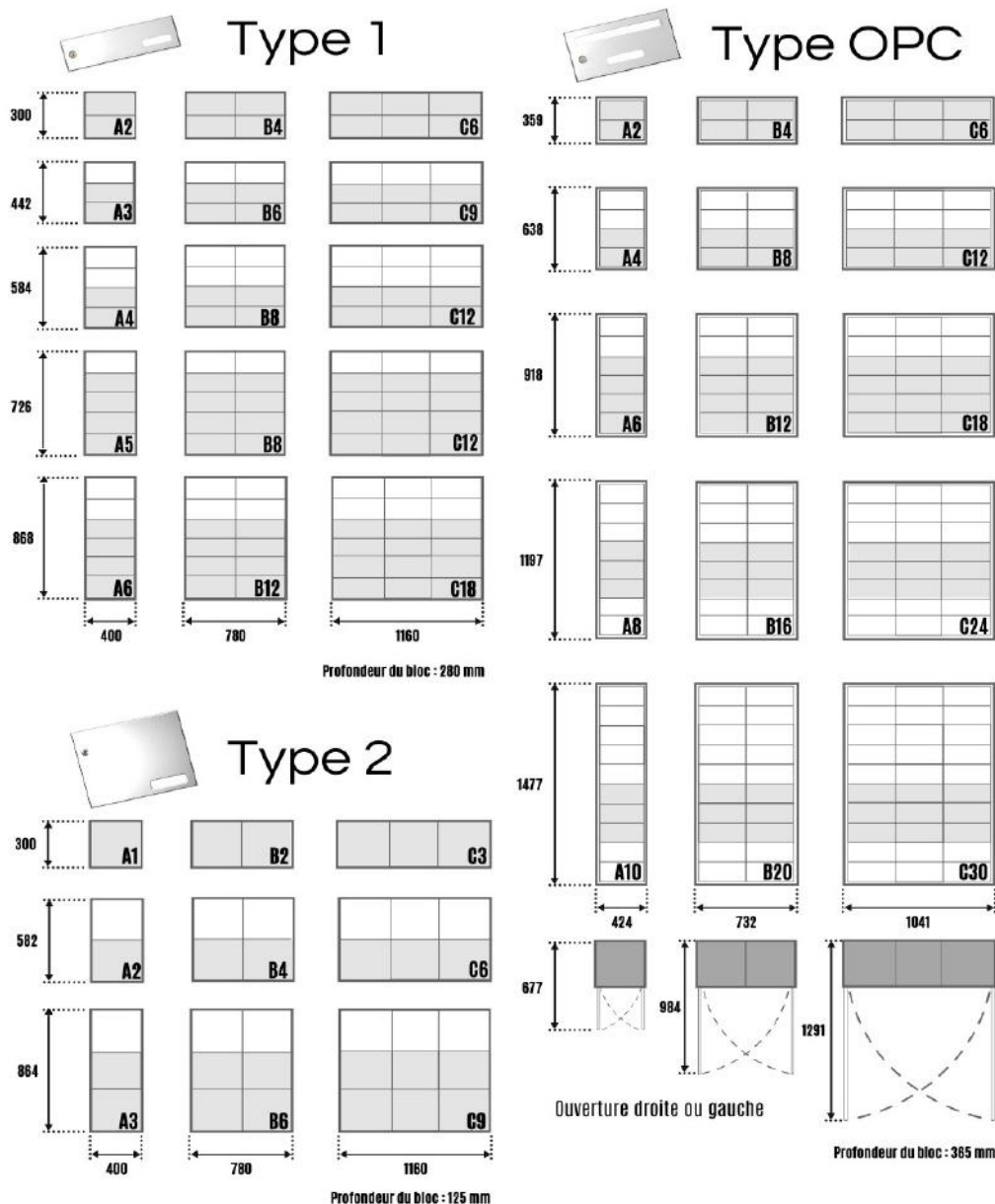
MODÈLE INTÉRIEUR
NFD 27404



Imaginée pour répondre aux demandes les plus spécifiques, la gamme RÉNOVATION sera idéale dans des halls d'entrée atypiques.



CONFIGURATION DES BLOCS



DESCRIPTIF TECHNIQUE

TYPE 1-2



Ensemble monobloc acier 10/10 soudé
Condamnation par came 30/10
Ouverture à la française



Portillon acier plié 15/10 articulé sur tige inox \varnothing 5 mm
Finition peinture époxy-polyester cuite au four
Protection à l'arrachage par barre anti-effraction solidaire de l'ossature

TYPE OPC



Coffre acier 10/10 galvanisé assemblé monobloc
Condamnation par came acier 30/10



Porte collective normalisée PTT : cadre ouvrant acier 16/16 soudé avec verrouillage multipoints
Portillon acier embouti 15/10
Finition peinture époxy-polyester cuite au four

RÉGLEMENTATION

NORMES S'APPLIQUANT AUX CONSTRUCTIONS POSTÉRIEURES AU 12/07/1979 : NFD27-404 ET NFD27-405

Critères dimensionnels :

- Dimensions intérieures minimales des boîtes : 260 x 260 x 340 mm
- Dimensions fente d'introduction : 235 mini x 24 (+8,0) mm - Dimensions porte-nom extérieur : 100 x 22 mm

Hauteur de pose :

- Pour les boîtes aux lettres collectives ou individuelles en batterie : 400 mm minimum entre le sol et l'arête inférieure de la fenêtre inférieure d'introduction du courrier, 1800 mm maximum entre le sol et l'arête supérieure de la fenêtre supérieure d'introduction du courrier.
- Pour la boîte aux lettres individuelle isolée : la face inférieure doit être à plus de 1000 mm du sol et la face supérieure doit être à moins de 1500 mm du sol.

Résistance à la corrosion : les boîtes aux lettres sont soumises à un essai de brouillard salin artificiel. En fonction du résultat, celles-ci obtiennent un grade variant de 2 à 5.

Résistance aux agressions : les boîtes aux lettres doivent résister aux essais d'ouverture en force côté serrure et côté charnière. Elles doivent également résister à des essais de traction par la fenêtre d'introduction du courrier. En fonction des résultats, celles-ci obtiennent un grade variant de 1 à 5.

Résistance aux intempéries : les boîtes aux lettres sont soumises à des essais de résistance aux intempéries. Pour chaque essai d'arrosage, le volume d'eau pénétré ne doit pas dépasser 1 cm³.

Quantitatif : Pour les ensembles de boîtes aux lettres à partir de 7 alvéoles, un tableau nominatif est obligatoire. Il peut être intégré ou exporté et doit comporter des emplacements permettant d'indiquer, en face du numéro de chaque alvéole le nom, le numéro d'appartement et l'étage des locataires correspondants. La capacité de ce tableau doit être supérieure d'au moins 20% au nombre d'alvéoles de l'ensemble boîtes aux lettres.

NORMES S'APPLIQUANT AUX CONSTRUCTIONS ANTÉRIEURES AU 12/07/1979 : NFD27-402 ET NFD27-403 OU NFD27-407 ET NFD27-408

Normes NF D27-402, NFD27-403 : Boîtes aux lettres de rénovation à faible encombrements et adaptées aux halls étroits. Autres particularités : elles ne sont pas équipées de serrures PTT et ne permettent pas au distributeur d'accéder à la totalité du volume de chaque alvéole.

Normes NF D27-407, NF D27-408 :

Ces normes font le rapprochement entre les boîtes aux lettres normalisées NF D27-404 et 405 et les boîtes aux lettres rénovation NFD-402 et NFD-403.

Les ensembles de boîtes aux lettres sont à encombrement réduit et à ouverture totale PTT.

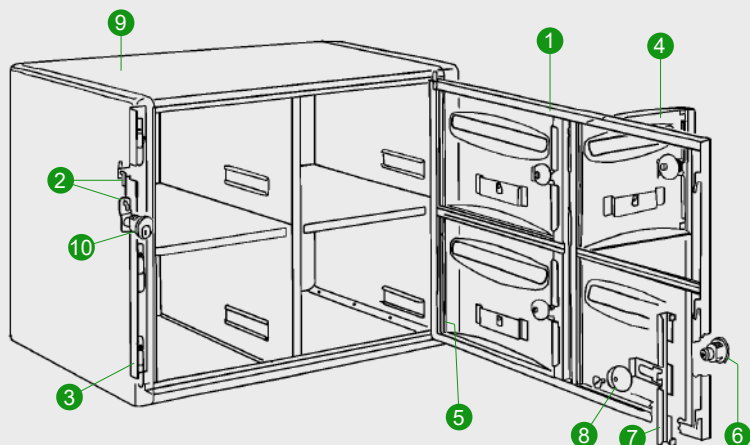
LOI HANDICAP



Conformément à l'arrêté du 1er Août 2006 modifié par celui du 30 Novembre 2007, les boîtes aux lettres normalisées doivent être situées :

- à plus de 0,40 m d'un angle rentrant de parois ou de tout autre obstacle à l'approche d'un fauteuil roulant ;
- 30% d'entre elles doivent être à une hauteur comprise entre 0,90 m et 1,30 m.

NOMENCLATURE



- 1 Porte collective
- 2 Accessoire verrouillage cylindre PTT
- 3 Pêne mobile verrouillage multipoints portes collective
- 4 Portillon acier embouti 15/10
- 5 Axe articulation portillon
- 6 Serrure portillon
- 7 Pêne de verrouillage toute hauteur portillon
- 8 Came d'entraînement du pêne portillon
- 9 acier 10/10 angles arrondis
- 10 Serrure PTT provisoire

DISTRIBUTION DES CLÉS

LA PROCÉDURE DE DISTRIBUTION DES CLÉS SE TROUVE À L'INTÉRIEUR DU BLOC DANS UN SACHET CONTENANT LES ÉLÉMENTS SUIVANTS :

- Les clés numérotées de chaque portillon
- Le guide de montage de la serrure PTT définitive à donner et à respecter scrupuleusement pour une installation conforme
- Les bostols cartonnés pour inscrire le nom des résidents

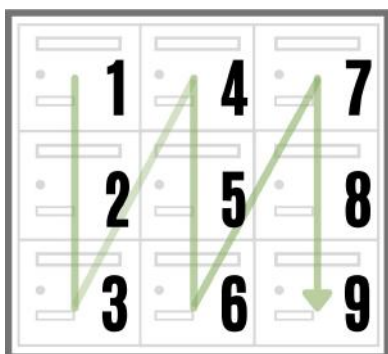
LE RACCORDEMENT PTT :

Chaque bloc de boîtes aux lettres est livré avec une serrure PTT provisoire permettant une ouverture de manière mécanique.

Une demande de raccordement postal est à faire auprès des services de LA POSTE pour l'installation de la serrure PTT définitive.



SENS DE NUMÉROTATION DES CLÉS :



HAUTEUR DE POSE

POUR ÊTRE CONFORME AUX NORMES LES CASES GRISÉES DOIVENT SE TROUVER À UNE HAUTEUR ENTRE 0,90M ET 1,30M

HAUTEUR 1 CASE				HAUTEUR DE POSE ENTRE LE SOL FINI ET LE BAS DU BLOC	1050MM
HAUTEUR 2 CASES				HAUTEUR DE POSE ENTRE LE SOL FINI ET LE BAS DU BLOC	990MM
HAUTEUR 3 CASES				HAUTEUR DE POSE ENTRE LE SOL FINI ET LE BAS DU BLOC	765MM
HAUTEUR 4 CASES				HAUTEUR DE POSE ENTRE LE SOL FINI ET LE BAS DU BLOC	480MM
HAUTEUR 5 CASES				HAUTEUR DE POSE ENTRE LE SOL FINI ET LE BAS DU BLOC	195MM
	LARGEUR 1 CASE	LARGEUR 2 CASES	LARGEUR 3 CASES		195MM

NOUS LISTONS CI-DESSOUS LES PRINCIPALES OPTIONS DE NOS BOÎTES AUX LETTRES



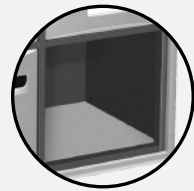
Coffre avec chants arrondis



Verrouillage portillon multipoint



Réservation interphonie



Fond de propreté



Verrouillage portillon 1 point



Portillon avec fente obturée



Profondeur de coffre réduite sur demande



Tableau d'affichage incorporé



Réservation interphonie



Tableau d'affichage nominatif

NUANCIER

BOÎTES AUX LETTRES & ACCESSOIRES



**Teinte NOIR DÉCOR (en extérieur) et teintes hors nuancier disponibles sur devis uniquement.

OPTION ART & DÉCO

ELITE



300 Gris médium



300 Brun



Cooper

SUP 3



300 gris medium



300 Brun

EVOLUTIVE



300 Brun



300 Gris médium



Cooper



Sienna



Big Cat

ACCESSOIRES DE HALL





TABLEAU D'AFFICHAGE & CORBEILLE À PAPIER

En complément de nos gammes de portes et de boîtes aux lettres, nous vous proposons une large sélection d'accessoires vous permettant d'équiper un hall d'entrée de A à Z.

TABLEAUX D'AFFICHAGE

ASP

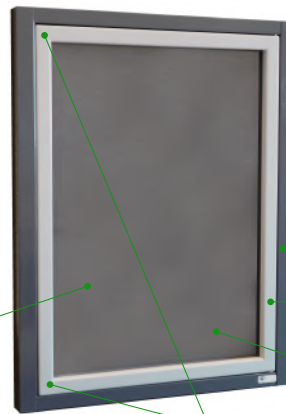


TABLEAU D'AFFICHAGE SANS PORTE

Réf. ASP
Cadre acier laqué, fond aggloméré avec revêtement liège.
réf. ASP2 : 2 feuilles (L450 x H350 mm)
réf. ASP4 : 4 feuilles (L450 x H700 mm)
réf. ASP6 : 6 feuilles (L650 x H700 mm)
réf. ASP8 : 8 feuilles (L650 x H930 mm)

MULTI +

TABLEAU D'AFFICHAGE TÔLÉ



Réf. MULTI+
Système de fermeture invisible, fond tôlé.
réf. MULTI+ : 4 feuilles (L554 x H772 mm)

Fond tôlé

Armature et porte renforcées

Makrolon

Fermeture invisibles

ECP et AAP option 2 serrures



TABLEAU D'AFFICHAGE AVEC PORTE POUR INTÉRIEUR

CADRE PROFIL ACIER PLIÉ

Réf. ECP
Fond contreplaqué avec revêtement liège
Porte acier plié, articulation sur axe et remplissage Altuglas 3 mm
Serrure de sûreté
Finition peinture époxy-polyester

réf. ECP1 : 1 feuille (L344 x H422 mm)
réf. ECP2 : 2 feuilles (L554 x H422 mm)
réf. ECP4 : 4 feuilles (L554 x H722 mm)
réf. ECP6 : 6 feuilles (L764 x H722 mm)
réf. ECP8 : 8 feuilles (L974 x H722 mm)

En standard : 1 serrure En
option : 2 serrures

Option : fond tôlé sur ASP et ECP

ECP et AAP



CADRE PROFIL ACIER RENFORCÉ

Réf. AAP
Fond contreplaqué avec revêtement liège
Porte renforcée tube acier 16 x 16 soudé, articulation sur pivot et remplissage Altuglas 3 mm
Serrure de sûreté
Finition peinture époxy-polyester

réf. AAP1 : 1 feuille (L335 x H385 mm)
réf. AAP2 : 2 feuilles (L554 x H385 mm)
réf. AAP4 : 4 feuilles (L554 x H685 mm)
réf. AAP6 : 6 feuilles (L755 x H685 mm)
réf. AAP8 : 8 feuilles (L985 x H685 mm)

TNP



TABLEAU NOMINATIF AVEC PORTE

Réf. TNP
Fond tôlé avec réglettes porte-noms
Porte acier plié, articulation sur axe et remplissage Altuglas 3 mm
Serrure de sûreté
Finition peinture époxy-polyester

réf. TNP1 : 22 noms (L344 x H422 mm)
réf. TNP2 : 44 noms (L554 x H422 mm)
réf. TNP4 : 88 noms (L554 x H722 mm)
réf. TNP6 : 136 noms (L764 x H722 mm)
réf. TNP8 : 180 noms (L974 x H722 mm)

CORBEILLES A PAPIER

AE



Réf. AE
Hauteur : 755 mm
Largeur : 457 mm
Épaisseur : 105 mm
Fente d'introduction : 32 x 300 mm
Capacité : 30 L
Ensemble monobloc acier renforcé
Façade ouvrant avec serrure
Finition peinture époxy-polyester

EVO



CORBEILLES À PAPIERS POUR INTÉRIEUR

Réf. EVO
Tôle acier 20/10
Façade en 1/2 Lune avec trous permettant de visualiser le contenu de la corbeille
Hauteur : 455 mm
Largeur : 340 mm
1/2 Lune rayon : 170 mm
Capacité : 20 L Fond ouvrant avec serrure
Finition peinture époxy-polyester

ECO 2



Réf. ECO 2
Tôle acier 20/10
Hauteur : 400 mm
Largeur : 320 mm
Épaisseur : 160 mm
Capacité : 20 L
Fond ouvrant avec serrure
Finition peinture époxy-polyester

Variantes :
30 L
30 L avec rabat anti feu
36 L

ANTI FEU



Réf. ANTI FEU
Tôle acier 15/10
Hauteur : 500 mm
Largeur : 405 mm
Épaisseur : 203 mm
Capacité : 40 L
Façade ouvrante
Finition peinture époxy-polyester

BOITE À PROSPECTUS



Réf. BOITE À PROSPECTUS
Tôle acier 15/10
Hauteur : 250 mm
Largeur : 360 mm
Épaisseur : 220 mm
Finition peinture époxy-polyester

Nota : Les coloris des accessoires peuvent être coordonnés aux boîtes aux lettres (nuancier p.95)

LE SERVICE CTS

Nationalement reconnu pour notre sens du conseil éguisé et nos produits de qualités, nous saurons vous accompagner à travers nos différents services.



Bureau d'étude

Le bureau d'étude intervient à validation de votre devis pour une conception sur mesure.
Nous assurons la réalisation de vos plans en un temps record (2 à 4 jours).

Ces plans sont à nous retourner signés pour un lancement en chaîne de production en toute sérénité.



Fabrication

Fort de plus de 40 ans d'expérience dans le milieu industriel de la serrurerie-tolerie nous vous assurons une production de qualité française, respectueuse de l'environnement.

Animé par le désir d'être toujours plus compétitif, nous bénéficions d'un parc-machine robotisé à la pointe de la technologie.



Expédition

Élément clef de la satisfaction client, nous attachons beaucoup d'importance au conditionnement de nos produits et au respect des délais annoncés.
Pour contribuer à votre confort, l'ensemble de vos commandes peuvent être livrés en dépôt ou sur chantier.
Dans le cas d'une livraison sur chantier, nos camions ou ceux de nos prestataires externes peuvent êtres équipés de chariots élévateurs sur demande.



Prestation de pose

Pour contribuer à la bonne mise en œuvre de nos produits et suite à une demande d'accompagnement de nos clients, nous vous proposons des formations ainsi qu'une assistance à la pose.



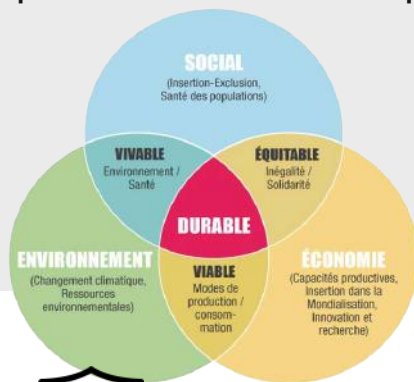
Service après-vente

Au sein de notre organisation, nous disposons de personnel spécialisé dans la gestion du SAV. L'ensemble des pièces détachées sont disponibles en stock et nous nous engageons à les expédier dans les meilleurs délais. Une assistance technique est mise en place avec l'intervention d'un technicien spécialisé si nécessaire.



Certifications

Responsabilité sociétale des entreprises



- Production au cœur de la Vallée de la Loue en Franche-Comté
- Processus de fabrication certifié ISO 9001 et respect des normes environnementales
- ✓ Testé et approuvé



Garantie

Conformément à la norme NFT 36-001, la garantie dite de bonne tenue de nos produits est de 2 ans.



Inspire vos halls d'entrées

PORTES DE HALL

	LINEA p10-13	AUTOMATICA p14-17	EXIGENCE p18-21	EXIGENCE + p22-25	EXIGENCE S p26-29	EVOLUTION + p30-33	THERMIQUE p34-37	THERMIQUE + p38-41	VOLUTES p42-45
Tôles acier électrozinguées	✓	✓				✓			
Tubes acier galvanisés			✓	✓	✓		✓	✓	✓
Sur pivot		✓		✓		✓		✓	
Sur paumelles			✓		✓ (Cachées)		✓		✓
Rupture de pont thermique							✓	✓	

PORTES SECONDAIRES

	DUA p54-55	DUA + p56-57	VESTA Coupée-feu p58-59	CELAR Porte de cave p60-61	SECURIT 601 Porte blindée p62-63
Tôles acier électrozinguées			✓	✓	✓
Tubes acier galvanisés	✓	✓			
Sur pivot		✓			
Sur paumelles	✓		✓	✓	✓

BOÎTES AUX LETTRES INTÉRIEURES

	ÉLITE p70-71	ÉVOLUTIVE p72-73	DISCRÉTION p74-75	SUP3 p76-77	AE3 p78-79	ULTIMA p80-81	RÉNOVATION 1-2/0x p80-91	Norme NFD27-404
Coffre épaisseur 10/10 multipoint	✓	✓	✓	✓	✓	✓	✓	
Épaisseur du portillon	15/10	15/10	12/10	20/10	30/10	15/10	15/10	
Type de condamnation	Verrouillage renforcé	Verrouillage toute hauteur	Came	Dispositif 3 points	Dispositif 3 points	Verrouillage toute hauteur	Came acier 30/10	
Esthétique	 Galbé	 Galbé	 Plat	 Plat	 Plat	 Plat	 Plat	

BOÎTES AUX LETTRES EXTÉRIEURES

	ÉLITE EXTÉRIEUR p82-83	BORA p84-85	D.E. p86-87	BALI p88-89
Coffre en acier ou inox 10/10	✓	✓	✓	✓
Épaisseur du portillon	15/10	30/10	30/10	30/10
Pose murale ou sur piètement	✓	✓	✓	✓
Résistance à la corrosion classe C	✓	✓	✓	✓







12 RUE DU VALLON
25480 ÉCOLE-VALENTIN

03 81 53 65 62
contact@c-t-s.fr
www.c-t-s.fr

