



# WANDWERK®

D'HANDWIERK ASS EISE METIER.

ELO DEN  
TERMIN FIR  
ÄRE PROJET AM  
FRÉIJOER 2024  
RESERVÉIEREN!



Manuel Freudenreich  
Gérant | Zimmerer- & Dachdeckermeester

EE FIR ALLES:

## WUNNRAUM- VERGRÉISSERUNG

SPÄICHERAUSBAU · AUS. AN UBAU  
DAACH AN DAACHFËNSTEREN  
VERKLEEDUNG VU FASSAD AN AFAART  
KERAMIK-TERRASSEBUEDEM A MËI



6 GRËNN FIR  
WANDWERK

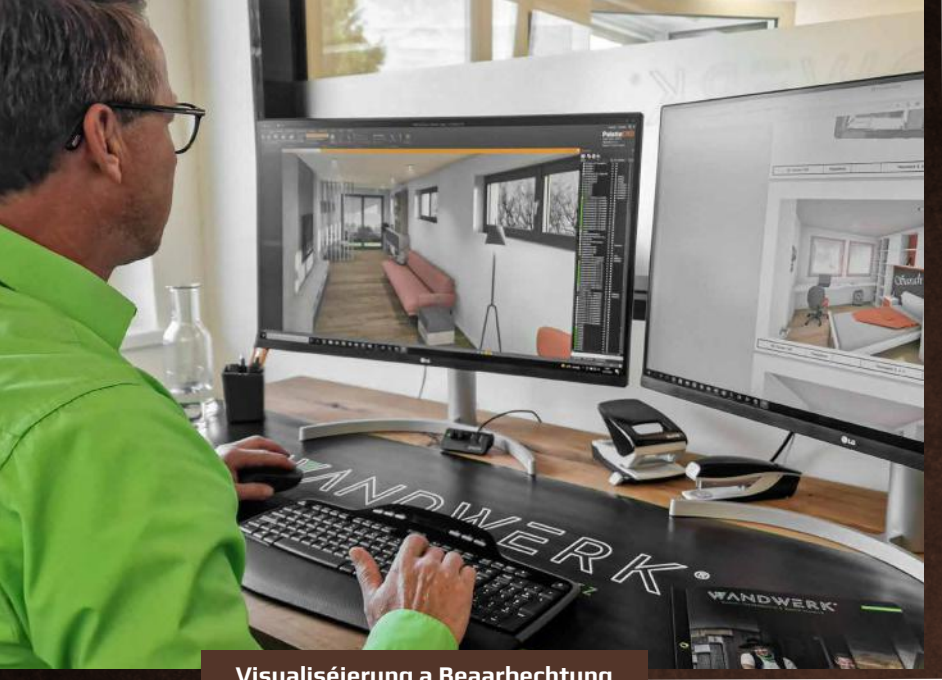
- TOP-AUSGEBILT EEGEN HANDWIERKER AN ALLE METIERS
- FESTPRÄISGARANTIE
- PËNKTLICHKEET A PROPRETËIT
- HËCHST QUALITËIT
- VIRSIICHTEGEN ËMGANK
- GARANTËIERT DISKRETIOUN

Späicherausbau zu Duelem



ÄREN DIREKTE WEE FIR DE GRATIS-DEVIS:  
**HOTLINE: 283 862**  
**INFO@WANDWERK.LU**

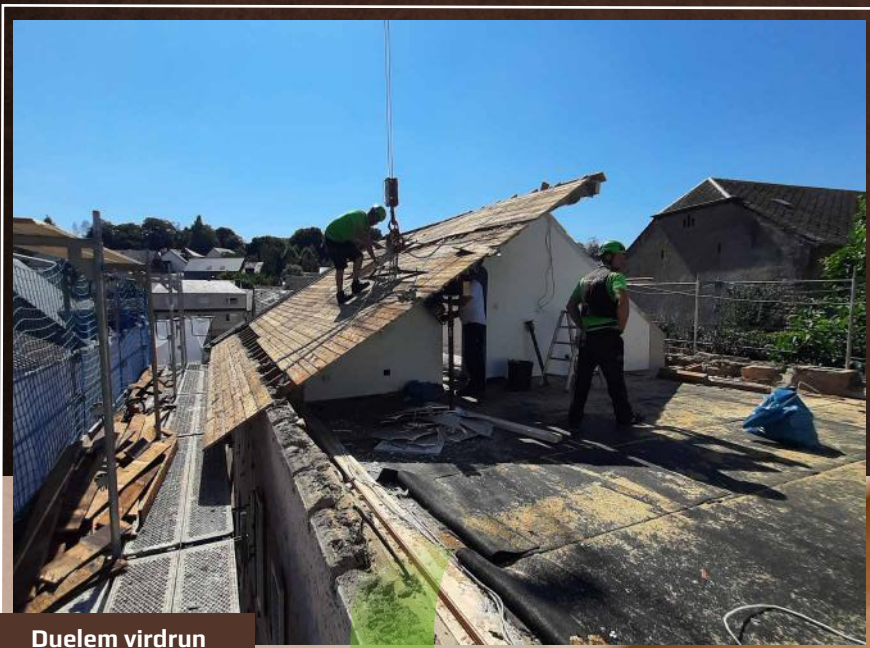
[WWW.WANDWERK.LU](http://WWW.WANDWERK.LU)



Visualiséierung a Bearbechtung

## INDIVIDUELL AN ONKOMPLIZÉIERT

WANDWERK plangt an implementéiert all machbar Iddi. Extern an onofhängeg Architekten fannen zesumme mat Iech déi perfekt Léisung a stinn Iech zur Säit. Dir kënnt virtuell duerch de Wunnraum goen, deen Dir geplangt hutt. Also sidd Dir sécher dat gewünscht Resultat ze kréien. Alles aus enger eenzeger Hand. Äre Plus: Mir erweidern de Wunnraum während Dir déi aner Raim ouni Restriktiounen benotze kënnt.



Dueleme virdrun

## WUNNDREEM GI WIERKLECHKEET

Esou gesäit et aus, wann Dir vu WANDWERK aus dem Späicher e schéint, groust, hellt, neit Zëmmer inklusiv Isolatioun realiséiert krut. Déi aner Raim am Haus konnt ouni Aschränkung genotzt ginn.



Stefan Erasmy  
Verkauf & Planning | Schräiner

Transformatioun zu Duelem

scan me



# SPÄICHERAUSBAU



Wëntreng virdrun



WANDWERKer an Aktioun



Transformatioun zu Wëntreng

Transformatioun zu Wëntreng



INKL. DAACHFËNSTEREN

INKL. USTRÄICHER-AARBECHTEN

INKL. FOUSSBUEDEM

HOTLINE: 283 862  
INFO@WANDWERK.LU



**Marco Schmitz**  
Gérant  
Backoffice & Schräiner

## MÉI LICHT A LOFT

Egal wat fier en Hiersteller vun Ärer vieregter Daachfënster: Bei WANDWERK kritt Dir eng moosgeschneidert Léisung mat exzellente Isolatiounseegeschaften an héijer Energie-Effizienz. Eng nei Interieurverkleedung bringt méi Liicht. Et ass am beschten, Är al Fënsteren mat e puer Fënsteren oder zousätzlech Elementer z'ersetzen. Installatioun ass bal sou séier wéi wann Dir Är al Daachfënster duerch eng nei géift ersetzen. Op dës Manéier erweidert Dir Är Sicht a verbessert Äre Wunnkomfort, Är Gesondheet an Äert Wuelbefannen duerch méi Dageslicht a frësch Loft.

**HOTLINE: 283 862**  
**INFO@WANDWERK.LU**

WANDWERKer an Aktioun

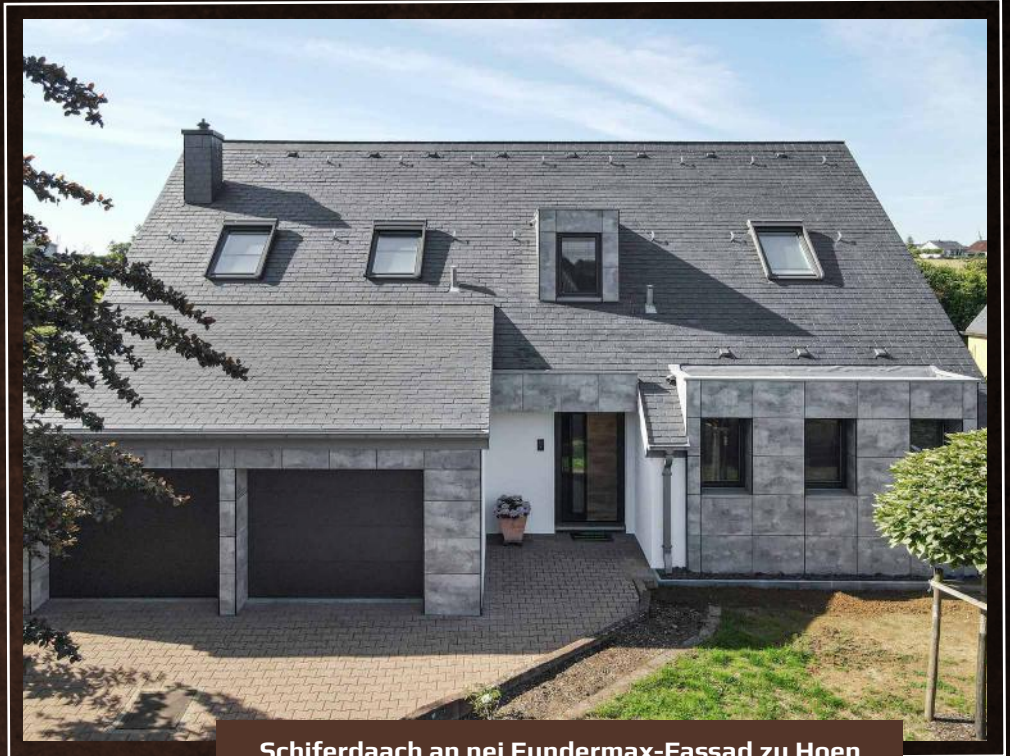




# DAACH & FËNSTEREN



Schiferdaach mat Daachluck zu Hoen



Schiferdaach an nei Fundermax-Fassad zu Hoen



WANDWERKer an Aktioun um Schiferdaach

## SCHÉI SCHIFER- AN ZILLENDIECHER - RENOVÉIERUNG AN NEIBAU

WANDWERK - doheem och ganz uewen op der Héicht! Als Daachdecker si Schiferdiecher eng vun eise Spezialitéiten. Dir kënnt sécher sinn, dass mir perfekt an all Detail schaffen! Natierlech konform mat alle Sécherheetsbestëmmungen bäi Neibau a Renovéierung. Gär hu mir och Erausfuerderunge bei grouse Projeten, wou mir komplett nei Daachkonstruktiounen inklusiv Daachfënstere realiséieren.

Schiferdaach mat neien Daachfënstere zu Nospelt





WANDWERKer an Aktioun

HOTLINE: 283 862  
INFO@WANDWERK.LU



Fäschbech virdrun



### MÉI RAUM

D'Haus ass ze kleng ginn, mee d'Gréisst vum Terrain léisst et zou, fir e schéine, modernen Holzubau oder -ausbau ze realiséieren? Vum Plang bis zur fäerdeger Ëmsetzung si mir de richtege Partner! Wänn, Plaffongen an och Diecher ginn an eiser Wierkstat zu Beefort komplett op Mooss gemaach. Mir bauen alleguer d'Baudeeler da bei lech a ganz kuerzer Zäit op an an. Kee Stress. Héchst Qualitéit. E fixe Budget. Den Datum gëtt exakt agehal. Dir wäert begeeschtert sinn!



Préfabrizéiert Elementer zu Fäschbech

scan me



# AUS & UBAU

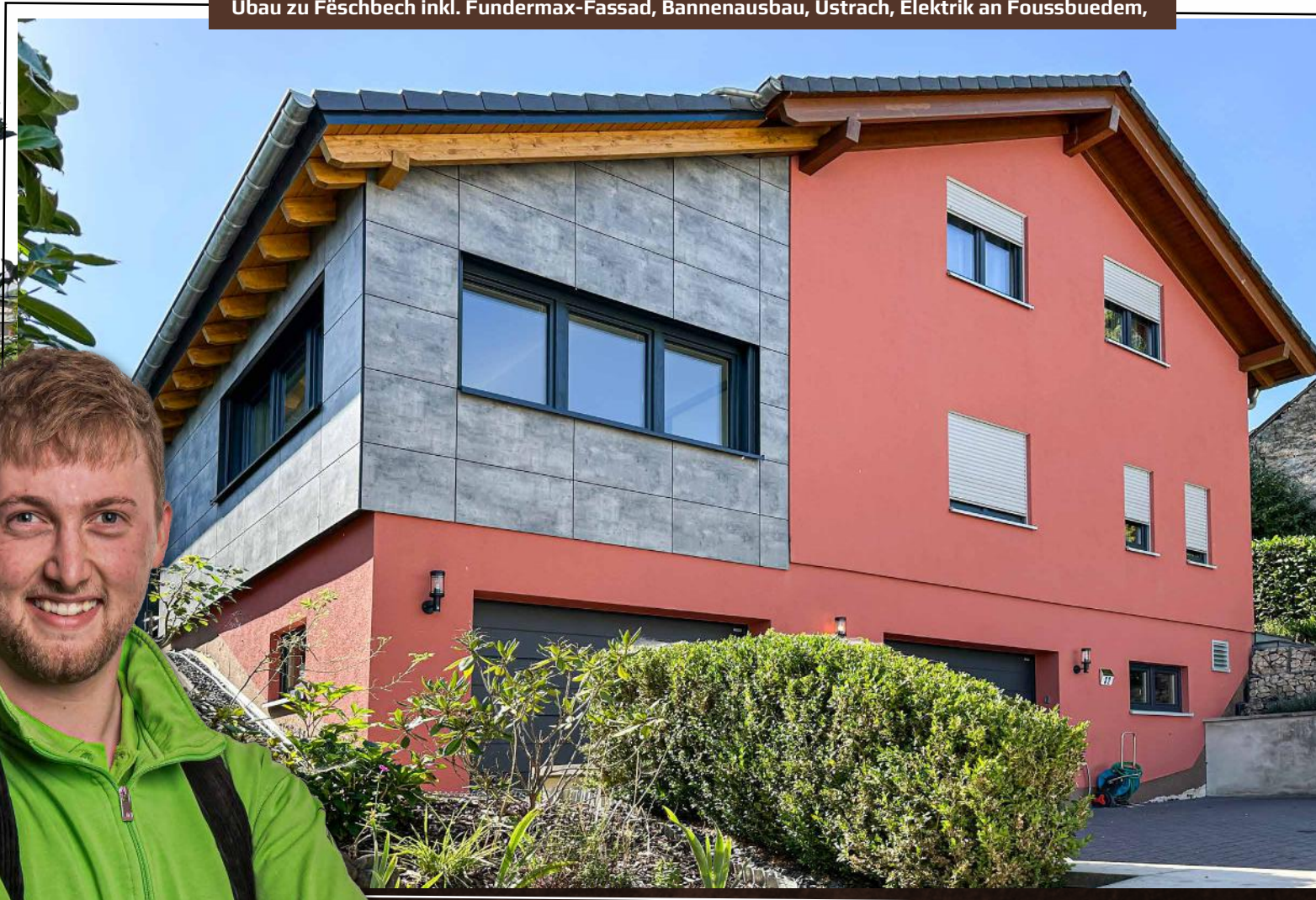
## MÉI WUNNRAUM A GANZ KUERZER ZÄIT

Dir wëllt Äre Wunnraum vergréisseren? Zesumme mat lech fanne mir déi individuell Léisung fir Äre Wunnraum ze erweideren an Är Wunnqualität ze erhéijen. Sief et en Ubau mat vill Luucht a grouse Glasflächen, e Wantergaart, en zousätzlecht Zëmmer oder esouguer en neie Stack. Mir fannen zesumme mat lech déi perfekt Léisung. Dir kënnt schonn an der Planungsphas virtuell duerch deen zousätzleche Wunnraum goen. Esou sidd Dir sécher, dass Dir och um Enn dat kritt, wat Dir lech wënscht. Exakte Planning a perfekt Ëmsetzung komplett aus enger Hand. Ee fir alles!

Méi Wunnraum zu Fëschbech

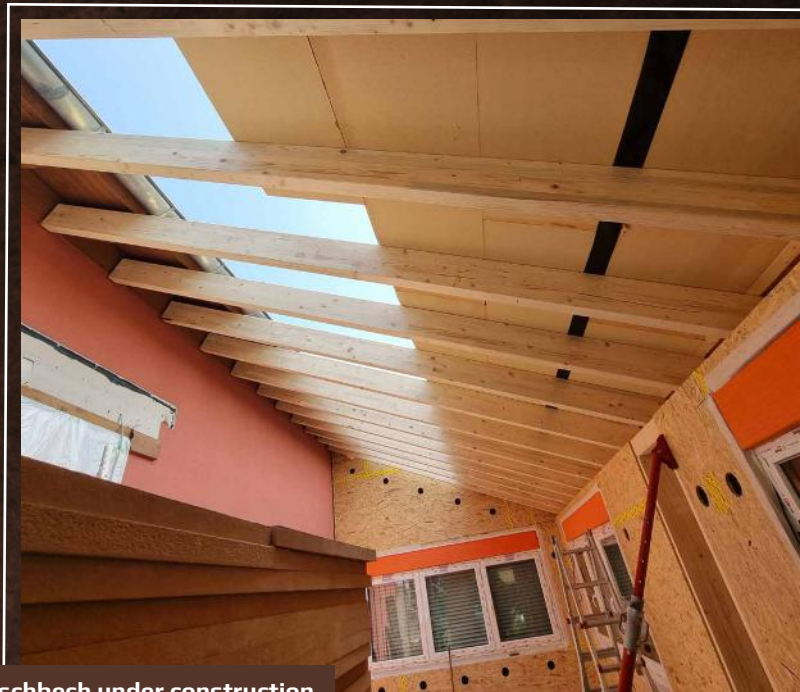


Ubau zu Fëschbech inkl. Fundermax-Fassad, Bannenausbau, Ustrach, Elektrik an Foussbuedem,



Jan-Philipp Mertes

Technik & Verkaf | Zimmermannmeeschter



Fëschbech under construction



WANDWERKer an Aktioun



Fundermax-Fassade zu Hoen



Fundermax-Fassad zu Jonglënster



EIST HAERZ  
SCHLÉIT FIR  
ARE PROJÉT!

## FASSAD

Wéi en Haus vu baussen ausgesäit gëtt duerch d'Architektur, mee virun allem awer duerch d'Fassad gepräagt. Mat enger moderner Fundermax-Fassad vu WANDWERK zitt all Haus (d'Garagenafaart, d'Reserv fir d'Poubellen asw...) d'Blécker op sech.

Am Beräich vun de Fassaden aus Holz sinn Ärer Kreativitéit keng Grenze gesat. Et gëtt e risege Choix un innovativen Dekoren an Uewerflächen.

Och d'Gréisste vun den Elementer an d'Fouebild ginn individuell no Äre Virstellung geplangt a realiséiert.

Zousätzlech bitt WANDWERK hei déi verschidenst Elementer, déi aus Faserzement gebonne goufe, mat ausdrucksstaarken Texturen an ënnerschiddleche Faarwen un. All d'Fassade ginn individuell geplangt a kënnen esouwuel siichtbar oder onsiichtbar befestegt ginn. Op der ganzer Fläch oder als Akzent.





scan me



# AFAART & FASSAD



Fundermax-Fassad zu Heeschbreg

## GARAGENAFART

Soot Äddi zu Salpeter bei Ärer Garagenafaart!

Hutt Dir och Problemer mat Salpeter op der Mauer an Ärer Garagenafaart? Mat enger hannerlëfter Fundermax Fassad vu WANDWERK kënnt Dir dëst Problem effizient léisen – an Ärem Haus och e modernen, attraktive Look ginn.



Weiler zum Tuerm duerno

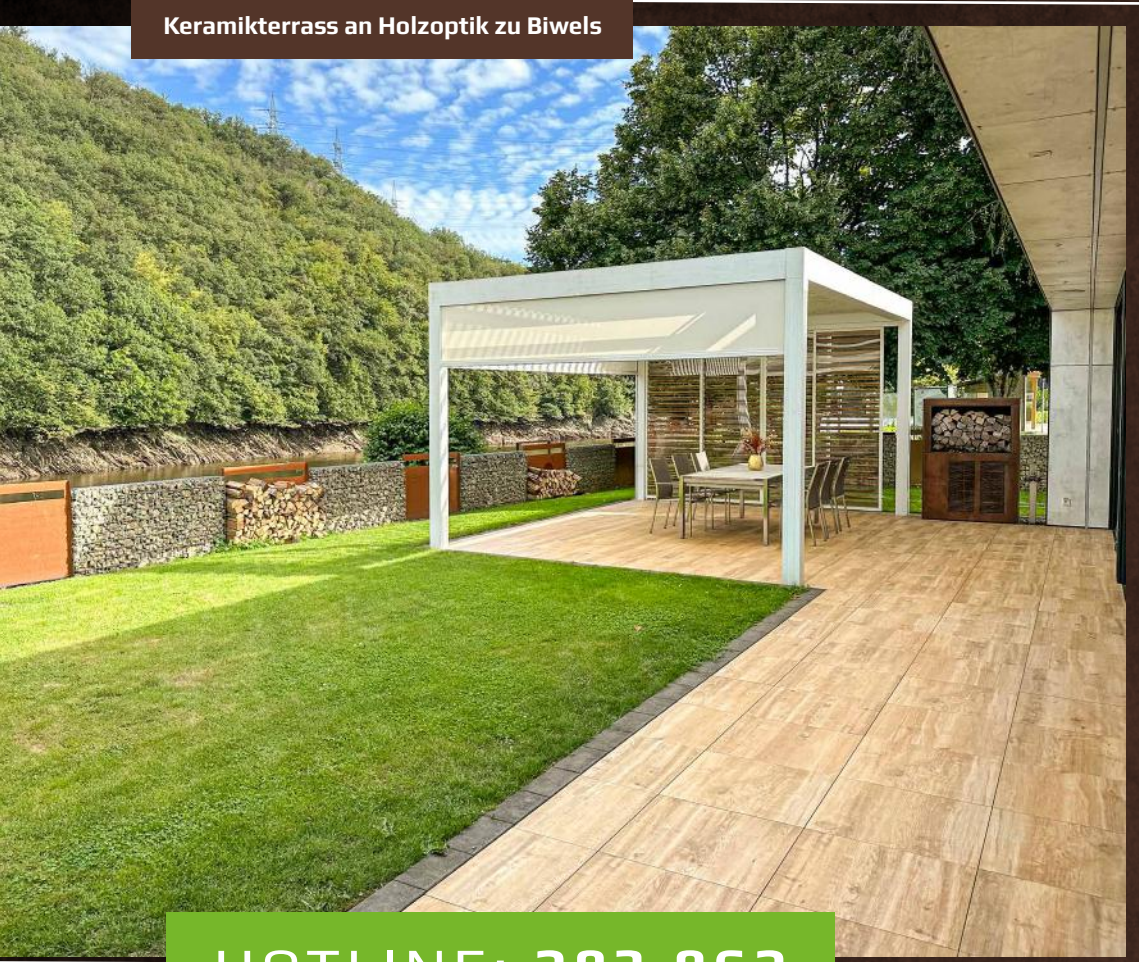
Weiler zum Tuerm virdrun





# TERRASSEBUEDEM

Keramikterras an Holzoptik zu Biwels



Keramikterras an Holzoptik zu Biwels



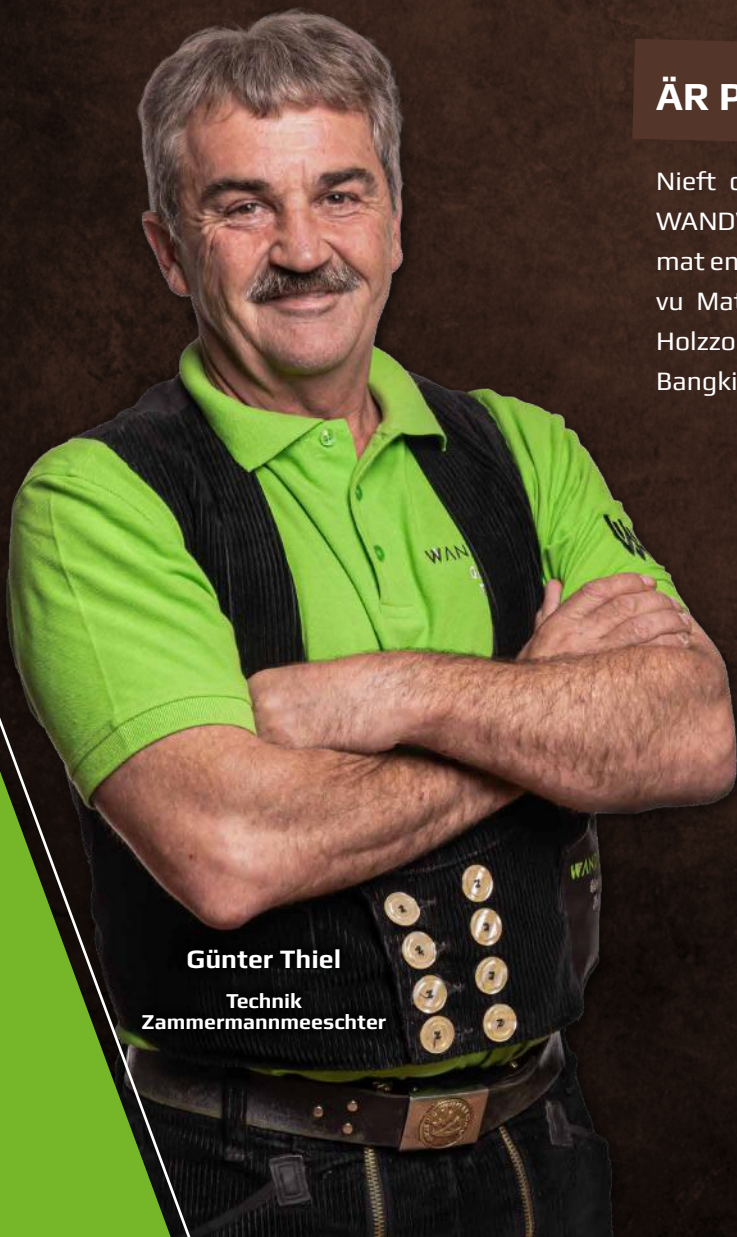
**HOTLINE: 283 862**  
**INFO@WANDWERK.LU**



Nei Fundermax-Fassad an Keramikterras an Holzoptik zu Konsdref

## ÄR PLAZ AN DER SONN

Nieft der „klassescher“ Schräinerkonscht mat all senge Facetten, bitt WANDWERK och d'Planung an d'Realisierung vun Ärer Terrass un. Ëmmer mat enger stabiler Aluminium-Ennerkonstruktioun. Et ass eng breet Palett vu Materialien disponible fir d'Placken. Nieft Keramik a verschiddeenen Holzsorten bitt WANDWERK och exklusiv, FSC-zertifizéiert Hëlzer wéi Bangkirai, Bongossi oder Teak.



**Günter Thiel**  
Technik  
Zammermannmeeschter

De Patron beim Kontrolléieren



# CLIENTS-ZITATER



„ GANZ VIRBIDLËCH  
AARBECHT! „

Client vu Schandel  
Daachreparatur



„ DIR HAT NET ZE VILL VERSPRACH:  
PROFESSIONELL, PROPPER AAR-  
BECHT, FRËNDLECH A KOMPE-  
TENT MONTEUREN. MIR SI BEGE-  
ESCHTERT IWWER D'RESULTAT A  
WÄERTEN ÄR FIRMA ONBEDÉNGT  
WEIDER EMPFEELEN. „

Client vu Monnerech  
Daachfënsteren ersat



„ MIR SI KOMPLETT BEGÄSCH-  
TERT: AN EISER KICHEN  
STEET ELO EN DRAMMIW-  
WEL! VUM UFANK BIS ZUM  
ENN PERFEKT! MERCI! „

Client aus der Stad  
Miwwelen



„ GENE EWÉI DÉI ÉISCHE KÉIER  
WAR VUM DEVIS BIS ZUR OFWÉ-  
CKLUNG VUN DEN AARBECHTEN  
ALLES PERFEKT. MERCI! „

Client vu Sandweiler  
Nei Terrass



„ ECH SI WIRKLECH SPRACHLOS, AM  
POSITIVE SËNN, IWWER DE GANZE  
PROZESS: D'ANHALE VUN TERMINER  
+ PÜNKLECHKEET, D'PROPRETÉIT  
MAT DEENEN D'AARBECHTER ALL  
DAG DE CHANTIER VERLOOSEN,  
D'KOMPETENZ A GENAUEGKEET  
OP DER AARBECHT. „

Cliente vu Steesel  
Balkon ëmgebaut



„ GANZ GUTT AARBECHT. TOP  
PERSONAL. MIR RECOMMAN-  
DÉIEREN IECH BEI EISE  
BEKANNTEN. „

Client vu Steefort  
Fassadeverkleedung an Daachkulang



„ DÉI GANZ EQUIPE HUET  
SOUPERÄN GESCHAFFT. DU HUES  
SE NET HÉIEREN. „

Client vu Junglënster  
Daachfënsteren ersat



Team „Häerzlechkeet“ bei WANDWERK

D'HANDWIERK ASS EISE METIER!



# WANDWERK®

D'HANDWIERK ASS EISE METIER.

6, rue des Promenades  
6314 Beaufort  
Tel. 283 862  
info@wandwerk.lu

Bürosäite (riicht duerch):  
mé-fr: 7-18 Auer  
sa: no Arrangement

[WWW.WANDWERK.LU](http://WWW.WANDWERK.LU)



EIS VERSPRIECHEN

## Pénktlechkeet

Pénktlechkeet ass fir eis den Ausdrock vu Respekt. Mir huelen Är wäertvoll Zäit ganz eescht a liwweren den Devis an d'Leeschtung zum Zäitpunkt, deen ausgemaach ass!

## Héchst Qualität

„Qualitéit ass, wann de Client zeréck kënn an nët d'Wuer!“ Mir hätte gär, dass Dir Fans vu WANDWERK gitt! Dat geet nëmme mat Top-Qualitéit.

## Diskretioun

Mir kennen d'Ängschte, wann Handwierker am/beim eegenen Doheem schaffen. Dir kënn lech drop verloossen, dass mir oppassen an esou onopfälleg, ewéi nëmme méiglech, schaffe wäerten.

## Perfekt Propretéit

Knascht sicht Dir no der Aarbecht bei lech ouni Succès. Mir botzen alles bis an de leschten Detail, esou wéi wann et bei eis doheem wier.

## Top-ausgebilt Mataarbechter

Nëmmen deen, dee weess, wat e mécht, ka ganz gutt an nohalteg schaffen!



ÄREN DIREKTE WEE FIR DE GRATIS-DEVIS:  
**HOTLINE: 283 862**  
**INFO@WANDWERK.LU**

## WIEN VERSTOPPT SECH HANNERT WANDWERK?

De Günter Schmitz, als bekannten Entrepreneur a Grënner vum COPLANING (Europäische Kalitéitspräis fir aussergewéinlech Clientsbegäschtung - EFQM), ënnerstëtzt motivéiert Entrepreneur zesumme mat senger Fra Roswitha. Ënnert anerem de Manuel Freudenreich, dee schonn eng erfollegräich Holzbaufirma hat an zesumme mam Marco Schmitz als Partner mat WANDWERK konnt starten. Wéinst vill Demanden gouf spéider och de professionelle Botzservice TAFF gegrënnt. Béid Entreprise sinn héich wäert-orientéiert a beandrocke Cliente mat Empathie an Top-Leeschtung.



Günter Schmitz

Roswitha Schmitz

Manuel Freudenreich

Marco Schmitz

