

สถาบันโรคหัวใจ บำรุงราษฎร์

Coronary Bypass Surgery

2022 Summary

Cardiothoracic
surgery

procedure
performed



**Follow
your
heart**



(benchmark 2.1%)

Post-op

0%

(benchmark 3%)



1

cases

.4%

benchmark 1.1%

4%

on
surgery



Bumrungrad
International
โรงพยาบาลบำรุงราษฎร์

Introduction

หัวใจเป็นอวัยวะที่ทำงานหนักที่สุดของร่างกาย ทำงานอย่างไม่เคยหยุดพัก ตราบที่ยังมีชีวิต ด้วยการเต้น **60-100** ครั้งต่อนาทีหรือประมาณ **100,000** ครั้งต่อวันในการสูบฉีดเลือดเพื่อนำออกซิเจนและสารอาหารไปหล่อเลี้ยงร่างกาย

ปัจจุบัน ประเทศไทยได้ก้าวเข้าสู่สังคมผู้สูงอายุอย่างสมบูรณ์ ทำให้โรคหัวใจและอาการแทรกซ้อนจากโรคหัวใจมีแนวโน้มเพิ่มขึ้นเรื่อยๆ จากรายงานขององค์การอนามัยโลก พบว่าโรคหัวใจและหลอดเลือดเป็นสาเหตุการเสียชีวิตอันดับ **1** ของคนทั่วโลกคร่าชีวิตประชากรประมาณ **17.9** ล้านคนในแต่ละปี สถาบันโรคหัวใจ โรงพยาบาลบำรุงราษฎร์ได้ตระหนักถึงความสำคัญในการยกระดับคุณภาพการรักษาอย่างต่อเนื่องเพื่อตอบสนองต่อความต้องการของผู้ป่วยและโรคหัวใจที่มีความซับซ้อนมากขึ้นเรามุ่งมั่นในการส่งมอบการรักษาที่ปลอดภัยและมีคุณภาพได้มาตรฐานระดับโลกให้แก่ผู้ป่วยของเรา

วิสัยทัศน์และพันธกิจ

สถาบันโรคหัวใจมีเป้าหมายในการให้การรักษาโรคหัวใจที่ครอบคลุมทุกมิติและให้ผลลัพธ์ในการรักษาที่ดีที่สุดแก่ผู้ป่วยโรคหัวใจทุกประเภท

การดูแลรักษาด้วยแนวคิดผู้ป่วยเป็นศูนย์กลาง โดยมุ่งเน้นการดูแลแบบเฉพาะบุคคลเพื่อรักษาโรคและอาการที่ซับซ้อนแตกต่างกันในผู้ป่วยแต่ละราย

ทีมแพทย์ผู้ชำนาญการหลากหลายสาขา พยาบาล เภสัชกร นักกายภาพ นักโภชนาการ ฯลฯ ทำงานสอดประสานกันอย่างไร้รอยต่อเพื่อส่งมอบการดูแลรักษาที่มีประสิทธิภาพ

สถาบันรักษาโรคหัวใจและหลอดเลือดที่ทันสมัย ครอบคลุมโรคหัวใจทุกชนิดพร้อมด้วยแผนกผู้ป่วยหนักโรคหัวใจ (CCU) ที่เปิดให้บริการ **24** ชั่วโมง สำหรับผู้ป่วยฉุกเฉินและผู้ป่วยหลังการผ่าตัด เพื่อให้ผู้ป่วยสามารถกลับไปใช้ชีวิตประจำวันได้เหมือนเดิมอย่างรวดเร็วที่สุดเท่าที่จะเป็นไปได้



เจ็บแน่น
หน้าอก



หน้ามืดเป็นลม
หมดสติ

เหนื่อย
นอนราบ
ไม่ได้



หายใจ
ไม่อิ่ม



อาการ ของโรคหัวใจ

ชาบวม



เหนื่อยง่าย
ผิดปกติ



ใจสั่น
หัวใจเต้นเร็ว



โรคหลอดเลือดหัวใจ
(coronary
artery disease)



**โรคหัวใจเต้น
ผิดจังหวะ**
(cardiac
arrhythmia)



**โครงสร้างหัวใจ
ผิดปกติ**
(structural
heart disease)



ภาวะหัวใจล้มเหลว
(heart failure)



**โรคหัวใจ
พิการแต่กำเนิด**
(congenital
heart disease)



**โรคหัวใจที่ถ่ายทอด
ทางพันธุกรรม**
(cardiogenetics)



**การคัดกรองและ
การส่งเสริม
สุขภาพของหัวใจ**
(cardiac preventive
and enhancing)

7 **เสาหลัก**
ในการดูแล
รักษาโรคหัวใจ

โรคหลอดเลือดหัวใจ (coronary artery disease)

ส่วนใหญ่เกิดจากไขมันสะสมในผนังของหลอดเลือด ทำให้หลอดเลือดตีบแคบลง ส่งผลให้เลือดไหลไปเลี้ยงกล้ามเนื้อหัวใจได้ไม่เพียงพอ นำไปสู่ภาวะหัวใจวาย และอาการทางหัวใจที่รุนแรงอื่นๆ โรคที่พบบ่อยคือ โรคหลอดเลือดแดงหัวใจตีบตัน



พ.ว. วิสุทธิ์ วิเวทากิรัต >

แพทย์ผู้เชี่ยวชาญทางด้านอายุรศาสตร์โรคหัวใจ



แนวทางการรักษา

- การรักษาด้วยยา
- การขยายหลอดเลือดหัวใจด้วยบอลลูนและใส่ขดลวด
- การผ่าตัดทำทางเบี่ยงหลอดเลือดหัวใจ



การป้องกัน

- ควบคุมน้ำหนักให้อยู่ในเกณฑ์มาตรฐาน
- ออกกำลังกายอย่างสม่ำเสมอ
- ไม่สูบบุหรี่
- ลดความเครียด
- กินอาหารที่มีประโยชน์ต่อหัวใจ

สถิติความสำเร็จ ในปี 2565

จำนวนผู้ป่วยที่รักษา:

812 ราย
■■■■■■■■

รักษาโดยผ่านสายสวน

527 ราย
■■■■■■■■

อัตราความสำเร็จในการรักษา

99.2%

(เปรียบเทียบกับมาตรฐานของ
ประเทศสหรัฐอเมริกา

95%)



อัตราการเกิดอาการ
แทรกซ้อนต่ำมากเพียง

0.39%

(เปรียบเทียบกับ
มาตรฐานของ
ประเทศสหรัฐอเมริกา

2.65%)



ระยะเวลาเฉลี่ย
ในการพักฟื้น
ที่โรงพยาบาล
หลังทำการหัตถการ



โรคหัวใจ เต้นผิดจังหวะ (cardiac arrhythmia)

เกิดจากความผิดปกติของ **คลื่นไฟฟ้าหัวใจ**
ทำให้หัวใจเต้นเร็วผิดปกติช้ากว่าปกติ
หรือเต้นผิดจังหวะ



ศ.บว. ฤทธิ นตรมณี

แพทย์ผู้เชี่ยวชาญด้านสรีรวิทยาไฟฟ้าหัวใจ



นอ.พิเศษ บว. เกรียงไกร
จิรสิริโรจนกร

แพทย์ผู้เชี่ยวชาญด้านสรีรวิทยาไฟฟ้าหัวใจ



แนวทางการรักษา



การรักษาด้วยยา



การช็อตไฟฟ้า
ปรับการเต้นของหัวใจ



การฝังเครื่องกระตุ้น
หัวใจหรือกระตุกหัวใจ



การจี้ไฟฟ้าหัวใจ



การป้องกัน



หลีกเลี่ยงปัจจัยเสี่ยงต่างๆ
เช่น กาแฟ เครื่องดื่ม
แอลกอฮอล์ ความเครียด
การสูบบุหรี่



ควบคุมน้ำหนัก
ให้อยู่ในเกณฑ์
มาตรฐาน



รับประทานอาหาร
ที่มีประโยชน์
ต่อหัวใจ



ออกกำลังกาย
อย่างสม่ำเสมอ



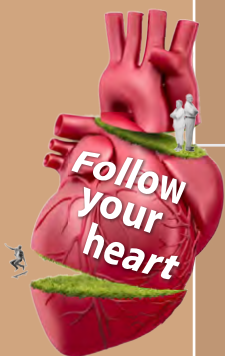
ตรวจสอบสุขภาพ
และพบแพทย์
สม่ำเสมอ

สถิติความสำเร็จ ในปี 2565



จำนวนผู้ป่วยที่รักษา

183 ราย



อัตราความสำเร็จของการ
จี้ไฟฟ้าหัวใจห้องบนสั้นปลิว

100%

ภาวะแทรกซ้อน

4.3%

(ต่ำกว่ามาตรฐานของ
ประเทศสหรัฐอเมริกา
ซึ่งอยู่ที่ **6.5%**)

อัตราความสำเร็จของการจี้ไฟฟ้า
หัวใจห้องล่างเต้นเร็วผิดปกติ

100%

ภาวะแทรกซ้อน

0%

ภาวะหัวใจล้มเหลว (heart failure)

เกิดจากการทำงานผิดปกติของโครงสร้างหรือการทำหน้าที่ของหัวใจ ส่งผลให้เกิดความผิดปกติต่อร่างกายมากขึ้น หากไม่ได้รับการรักษาที่ถูกต้อง



รศ.นพ. ธีรภัทร ยิ่งชนมเจริญ >

แพทย์ผู้เชี่ยวชาญด้านภาวะหัวใจล้มเหลว และการปลูกถ่ายหัวใจ



นพ. เอกธัช อริยะชัยพาณิชย์ >

แพทย์ผู้เชี่ยวชาญด้านภาวะหัวใจล้มเหลว และการปลูกถ่ายหัวใจ

แนวทางการรักษา



การรักษา
ด้วยยา



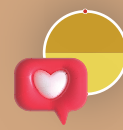
การใช้เครื่องกระตุ้น
ไฟฟ้าหัวใจอัตโนมัติ
ชนิดฝังในร่างกาย



การใช้เครื่อง
กระตุ้นไฟฟ้า
หัวใจถาวร



การผ่าตัดใส่เครื่อง
ช่วยการสูบฉีดเลือด
ของหัวใจ



การผ่าตัด
ปลูกถ่ายหัวใจ

การป้องกัน



หมั่นสังเกตอาการ
ของตัวเอง



ออกกำลังกาย
อย่างพอดี



ดื่มน้ำปริมาณ
ที่เหมาะสม



ชั่งน้ำหนักทุกวัน น้ำหนักตัว
ไม่ควรเพิ่มมากกว่า **1** กก. ต่อวัน



ไม่สูบบุหรี่ หรือดื่ม
แอลกอฮอล์



กินโซเดียมไม่เกิน
2,000 มิลลิกรัม ต่อวัน
(หรือเท่ากับเกลือ **1** ช้อนชา)



กินยาตามแพทย์สั่ง



มาตรวจตามที่
แพทย์นัดทุกครั้ง

สถิติความสำเร็จในปี 2565

- โปรแกรมการดูแลภาวะหัวใจล้มเหลว ได้รับการรับรองมาตรฐานระดับสากลจาก **JCI**
- โรงพยาบาลเอกชนแห่งแรกและแห่งเดียว ในประเทศไทยที่สามารถผ่าตัดปลูกถ่ายหัวใจ
- อัตราการรอดชีวิต ใน **1** ปี หลังจาก ปลูกถ่ายหัวใจ **100%** ภาวะแทรกซ้อน **0%** (เปรียบเทียบกับมาตรฐานโลกที่ **80%**)



พญ. ปิยัตติ พิวัฒนพงศ์โลกนุ >

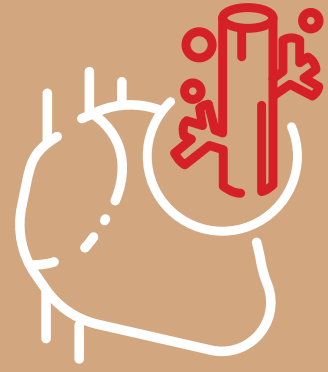
แพทย์ผู้เชี่ยวชาญด้านภาวะหัวใจล้มเหลว



พญ. มณีวี วัลลสะ >

แพทย์ผู้เชี่ยวชาญด้านภาวะหัวใจล้มเหลว

การผ่าตัดต่อหลอดเลือด เลี้ยงหัวใจหรือการ ผ่าตัดบายพาส (Coronary Bypass Surgery)



การผ่าตัดบายพาส เป็นสาขาที่มีความชำนาญ เฉพาะทางในการผ่าตัดเพื่อทำทางเบี่ยงเสริม หลอดเลือดที่ตันหรือตีบ ทำให้เลือดไหลผ่าน ไปเลี้ยงกล้ามเนื้อหัวใจได้มากขึ้น



นพ.พิชร์ อ่องจรีต

ศัลยแพทย์หัวใจและทรวงอก



ศ.นพ. วิชัย เบนจชลมาศ

ศัลยแพทย์หัวใจและทรวงอก



สถิติความสำเร็จ
ในปี 2565

การผ่าตัดหัวใจ
และทรวงอก

430 ราย

การผ่าตัด
บายพาส

71 ราย



อัตราการเสียชีวิตในโรงพยาบาล

สถาบันโรคหัวใจ
บำรุงราษฎร์

0% | 2.1%

มาตรฐานสากล

โรคหลอดเลือดสมองหลังผ่าตัด

สถาบันโรคหัวใจ
บำรุงราษฎร์

0% | 3%

มาตรฐานสากล

อัตราการกลับ
มานอนโรงพยาบาล
หลังผ่าตัด

4%

โรคหัวใจพิการแต่กำเนิด

(congenital heart disease)



พว.ปรีชา เลาคุนากร

แพทย์ผู้ชำนาญการด้านอายุรศาสตร์โรคหัวใจเด็ก



เกิดจากความผิดปกติของโครงสร้างของหัวใจ หรือ หลอดเลือดใกล้หัวใจ โดยมาจากสาเหตุ เช่น พันธุกรรม ปัจจัยเสี่ยงของแม่ขณะตั้งครรภ์ การได้รับยาหรือสารเคมีต่างๆ ขณะตั้งครรภ์



สถิติความสำเร็จในปี 2565

ตั้งแต่โรงพยาบาลบำรุงราษฎร์ ได้ริเริ่มโครงการรักษาใจไทยขึ้น

ตั้งแต่ พ.ศ.

2546

จนถึงปี พ.ศ.

2566

ให้ความช่วยเหลือเด็กผู้ด้อยโอกาส ให้ได้รับการผ่าตัดโรคหัวใจพิการแต่กำเนิดไปแล้วกว่า

825 ราย

ใน

50

จังหวัดทั่วประเทศไทย และประเทศเพื่อนบ้าน



โรคหัวใจที่ถ่ายทอดทางพันธุกรรม (cardiogenetics)

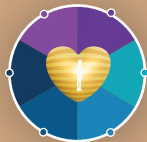
โรคหัวใจที่ถ่ายทอดภายในครอบครัวจากรุ่นสู่รุ่น เช่น โรคกล้ามเนื้อหัวใจหนาผิดปกติ ภาวะไขมันในเลือดสูงและภาวะหัวใจเต้นผิดจังหวะจากพันธุกรรม มักเป็นภัยเงียบที่ผู้ป่วยไม่รู้ตัว สามารถรับมือได้ด้วยการตรวจพันธุกรรมเพื่อป้องกันและรักษาตั้งแต่ก่อนหรือเริ่มมีอาการ

การป้องกัน

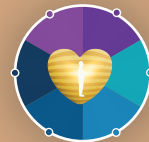
ตรวจวิเคราะห์รหัสพันธุกรรมของยีนหาความเสี่ยงโรคหัวใจจากพันธุกรรม เพื่อวางแผนป้องกันและเฝ้าระวังการเกิดโรค เหมาะกับผู้ที่ครอบครัวหรือตนเองมีประวัติ ดังต่อไปนี้



วางแผน
ที่จะมีบุตร



ภาวะหัวใจวาย
เฉียบพลัน



โรคเส้น
เลือดแดง
โป่งพองหรือ
ฉีกขาด



มีเครื่องญาติ
ที่ออกกำลังกาย
แล้วเสียชีวิต
เฉียบพลัน



มีเครื่องญาติ
เสียชีวิตด้วย
กลุ่มโรคหัวใจ
โดยไม่ทราบ
สาเหตุ



พ่อแม่เป็น
โรคหัวใจก่อน
อายุ **45** ปี

สถิติความสำเร็จ ในปี 2565

ใช้ข้อมูลทางพันธุกรรม
เพื่อให้ยาต้านเกล็ดเลือด
ที่เหมาะสมกับพันธุกรรม
ผู้ป่วย

360 ราย



จากการตรวจยีน
พบว่าผู้ป่วย
53%

ไม่ตอบสนองต่อยาต้าน
เกล็ดเลือด **clopidogrel**



พศ.อุว. พลกฤต ทิมศิริกุล

แพทย์ผู้เชี่ยวชาญด้านอายุรศาสตร์โรคหัวใจและเวชพันธุศาสตร์

การฟื้นฟูสมรรถนะหัวใจ

(cardiac rehabilitation)

การฟื้นฟูสมรรถภาพหัวใจ มีความชำนาญเฉพาะทาง ในการให้บริการวางแผนและกำหนดโปรแกรมการ ออกกำลังกายและการปรับเปลี่ยนรูปแบบการใช้ชีวิตที่ เหมาะสมกับผู้ป่วยเพื่อช่วยให้ผู้ป่วยฟื้นตัว จากโรคหัวใจและ ป้องกันการเกิด โรคหัวใจซ้ำ



พญ.สุวรา ลากรัตนากุล

แพทย์ผู้ชำนาญการฟื้นฟูสมรรถภาพหัวใจ



สถิติความสำเร็จในปี 2565

ผู้ป่วยที่ได้รับการผ่าตัดบายพาส สามารถกลับไปใช้ชีวิตประจำวัน ได้ตามปกติภายใน



100%

เปรียบเทียบกับของประเทศ สหรัฐอเมริกาซึ่งอยู่ที่ 90%

ผู้ป่วยที่ได้รับการรักษาโรคหลอดเลือด โคโรนารีผ่านสายสวนสามารถกลับไป ใช้ชีวิตประจำวันได้ตามปกติภายใน



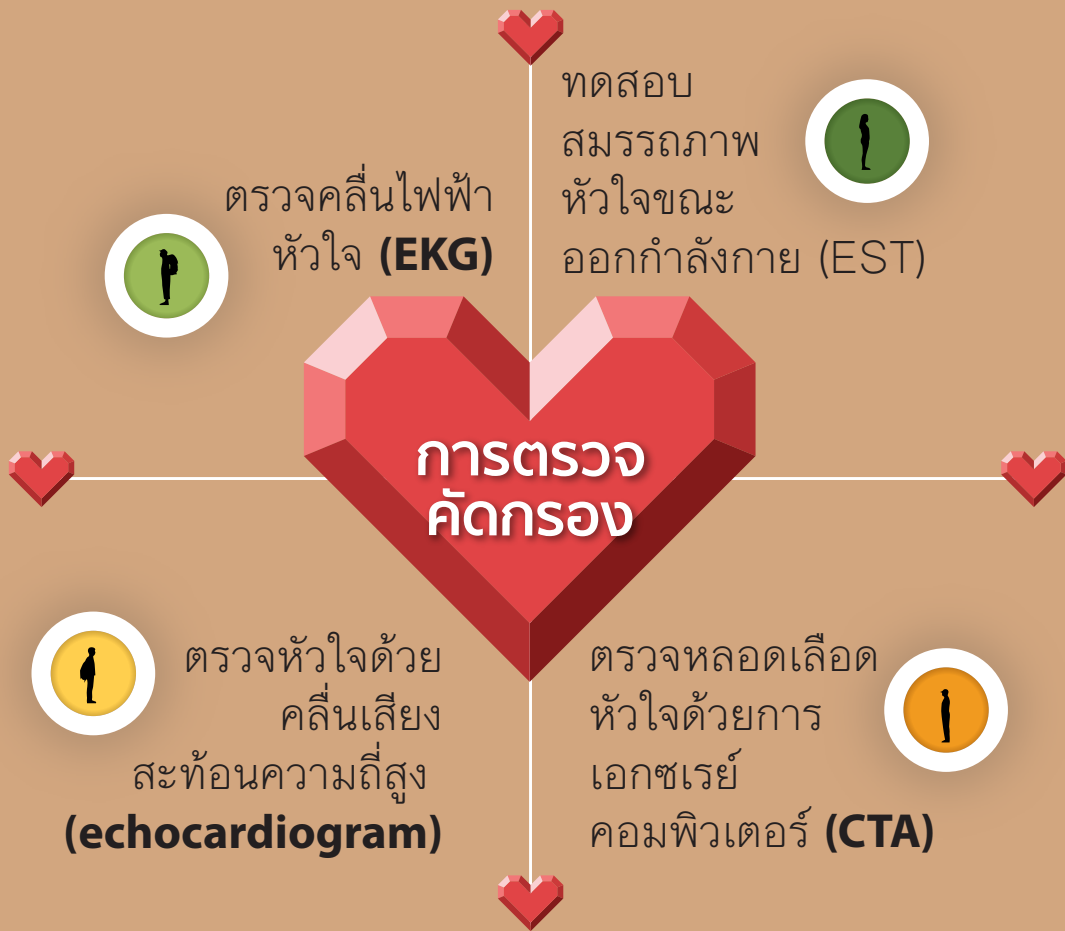
97%

เปรียบเทียบกับของประเทศ สหรัฐอเมริกาซึ่งอยู่ที่ 90%

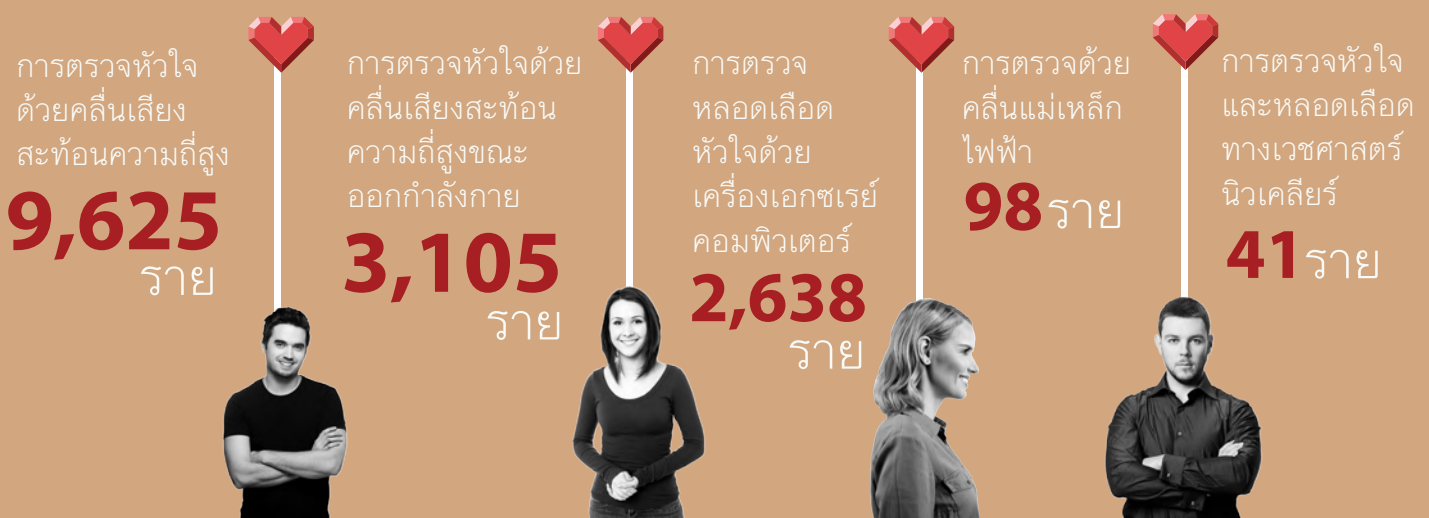
การคัดกรองและ การตรวจวินิจฉัยโรคหัวใจ

(cardiac preventive and cardiac imaging)

ให้บริการตรวจคัดกรองและตรวจระบบหัวใจและหลอดเลือดด้วยภาพ มีความชำนาญเฉพาะทาง
ในการใช้เทคนิคการสร้างภาพเหมือนจริง เช่น การตรวจหัวใจด้วยคลื่นเสียงสะท้อนความถี่สูง (echocardiogram)
การตรวจด้วยเอกซเรย์คอมพิวเตอร์ (CT scan) การตรวจด้วยคลื่นแม่เหล็กไฟฟ้า (MRI)
เพื่อวินิจฉัยและตรวจติดตามภาวะโรคหัวใจ



สถิติในปี 2565



Bumrungrad Anywhere



บริการปรึกษาแพทย์ของคุณ
ได้ทุกที่แล้ววันนี้



พบแพทย์ฉุกเฉิน
ได้ตลอด 24/7
ผ่านบริการ
Telemedicine
on Demand
**24 ชั่วโมง / 7 วัน



จัดส่งยา
ให้ถึงบ้าน



สอบถาม
ประวัติการรักษา



รองรับ
หลายภาษา

Amharic, Arabic, Bengali,
Chinese (simplify), French,
Japanese, Khmer,
and Myanmar

ปรึกษาแพทย์ทันที

อ่าน Q&A เพิ่มเติม



**Bumrungrad
International**

Download

บำรุงราษฎร์แอปพลิเคชัน

