

Beko  
Algérie

2022/2023



**beko**  
Live like a Pro



# Sommaire

#LiveLikeAPro	<b>3</b>
Réfrigérateurs et Congélateurs	<b>6</b>
Réfrigérateurs	<b>14</b>
Congélateurs	<b>24</b>
Soin du linge	<b>26</b>
Lave-vaisselle	<b>36</b>
Appareils de Cuisson	<b>44</b>
Cuisinières	<b>50</b>
Fours Encastrables	<b>54</b>
Plaques de cuisson	<b>56</b>
Hottes	<b>60</b>

**Tout le monde peut vivre  
une vie plus saine avec Beko  
#LiveLikeAPro**





## Nous nous efforçons de donner aux générations futures les moyens de mener une vie plus saine

Notre objectif est de permettre aux nouvelles générations de vivre plus sainement. Nous nous concentrons sur le développement de produits qui inspirent un mode de vie sain, des appareils de cuisine préservant les nutriments aux réfrigérateurs qui conservent la qualité des aliments plus longtemps. Nos produits vous facilitent la vie et vous font gagner du temps, que vous pourrez consacrer à votre famille et à vous-même.

Pour atteindre notre objectif, nous avons conclu des partenariats avec les plus grandes organisations mondiales dans le domaine de la santé et du sport, telles que le FC Barcelone, l'UNICEF et l'équipe masculine de basket-ball du Fenerbahçe. Cela nous a permis d'acquérir un savoir-faire exclusif et d'avoir l'influence nécessaire pour encourager les enfants et les parents à choisir un mode de vie sain.

**#LiveLikeAPro**

# Réfrigérateurs et Congélateurs





beko

-8 4

ST. FRES  
SALAD for DIN  
MAST BROTHERS CHOCOLA







# HARVESTfresh™

Inspirée par la nature, préservée par la lumière!

HarvestFresh™ est une technologie unique et innovante qui reproduit les couleurs de la lumière à l'aide d'un éclairage LED tricolore. Inséré dans le compartiment dédié aux fruits et légumes, les différentes combinaisons de LED (bleu, vert et rouge) s'animent et reproduisent le cycle de 24 h du soleil, y compris durant les périodes d'obscurité.

La meilleure source de vitamines reste les fruits & légumes. Mais conservés dans le noir, les aliments peuvent perdre leur teneur en vitamines car elles sont sensibles à la lumière. C'est pourquoi Beko, marque engagée et soucieuse d'aider les consommateurs à manger plus sainement, a développé la technologie HarvestFresh™.

\* Test Intertek basé sur la mesure de vitamines C et A (bêta-carotène) dans les tomates et poivrons verts sur une période de 7 jours.



# EVERfresh+<sup>®</sup>

Pour des fruits et légumes frais jusqu'à 30 jours

Conservez vos aliments frais plus longtemps ! Un contrôle précis de la température et de l'humidité réduit la condensation dans votre bac à légumes, ce qui permet de conserver vos fruits et légumes frais jusqu'à 30 jours\*, pour que vous profitiez des aliments sains dont vous avez besoin, quand vous en avez besoin. \* Selon les fruits et légumes - par rapport à un réfrigérateur Beko non équipé d'un compartiment EverFresh+. Durée de conservation certifiée par un organisme indépendant - SGS.

\*Testé par SGS

# NEO frost™ Dual Cooling

Deux systèmes de refroidissement séparés pour une meilleure conservation, sans transfert d'odeurs

Pas facile de conserver le poisson dans le congélateur sans que l'odeur ne gâche le délicieux gâteau stocké au réfrigérateur. Grâce à la technologie NeoFrost de Beko, les flux d'air du congélateur et du réfrigérateur sont indépendants (2 évaporateurs, 2 ventilateurs pour un seul compresseur). Dans la partie réfrigérateur, la technologie NeoFrost Dual Cooling permet de maintenir un niveau optimal d'humidité, ce qui permet aux aliments de beaucoup moins se dessécher. Après l'ouverture de la porte, la descente en température est 2 fois plus rapide. Dans le congélateur, l'air est sec, ce qui évite la formation de givre : oubliez la corvée de dégivrage! Et les aliments restent frais plus longtemps sans transfert d'odeurs.



## Technologie BlueLight

Plus de vitamine C dans les fruits et légumes

Les aliments frais ont tendance à perdre leurs vitamines dans le réfrigérateur. La technologie BlueLight diffuse un éclairage bleuté dans les bacs à légumes pour reproduire la lumière naturelle et prolonger le processus de la photosynthèse. Il permet aux fruits et légumes de se conserver plus longtemps, et de préserver leur teneur en vitamines. Vous n'aurez plus besoin de faire vos courses aussi fréquemment, et votre famille profitera de repas plus sains.

# Filtre anti-odeurs

## Fini les mauvaises odeurs et bactéries

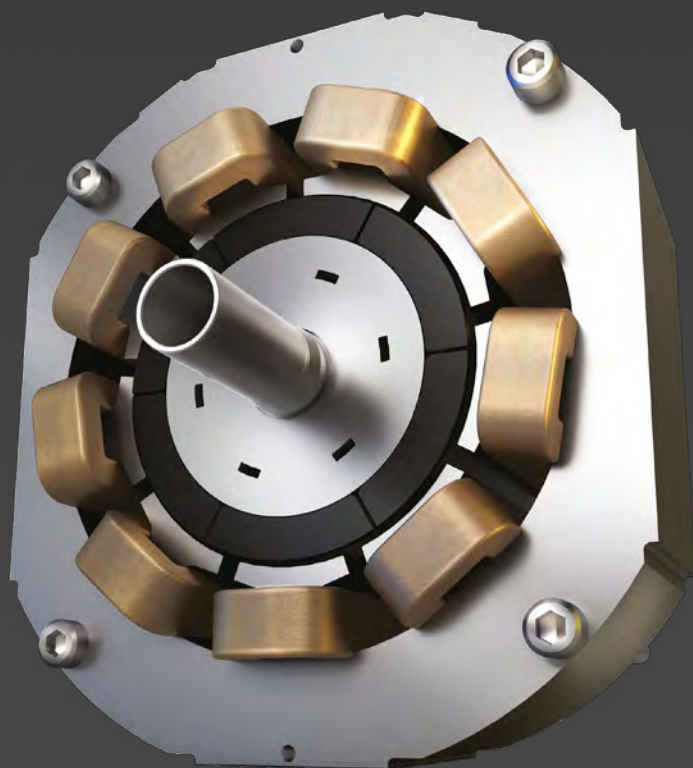
Il n'y a rien de pire que d'ouvrir la porte du réfrigérateur et de sentir une odeur désagréable. Grâce à un filtre à charbon, le filtre anti-odeurs élimine les odeurs et les bactéries de l'air frais circulant à l'intérieur de votre réfrigérateur, pour assurer la fraîcheur de vos aliments. Quel que soit le contenu de votre réfrigérateur, vous n'aurez plus à vous boucher le nez en l'ouvrant.



## MinFrost®

### Dégivrez deux fois moins souvent votre congélateur

À cause du givre qui s'accumule dans les réfrigérateurs à froid statique, les aliments s'attachent entre eux et votre appareil consomme plus d'énergie. Grâce au système d'évaporation spécial MinFrost®, le congélateur n'est plus autant envahi par la glace. Les aliments surgelés seront mieux conservés avec moins d'énergie, et vous n'aurez plus à dégivrer aussi souvent.



## Compresseur ProSmart™ Inverter

Plus performant, plus silencieux et plus économe

Si votre réfrigérateur est gourmand en énergie et ronfle fort dans votre cuisine, il est temps de faire quelque chose. Choisissez un modèle équipé du compresseur ProSmart™ Inverter, qui accroît sensiblement l'efficacité énergétique par rapport à un compresseur « classique », puisqu'il marie une diminution des frottements et du niveau sonore à des contrôles plus précis du compresseur. Cela permet de maintenir une température plus stable et de réduire la consommation du compresseur jusqu'à 25 %. Et en évitant les variations de températures, ce compresseur permet une meilleure conservation des aliments et allège vos factures d'électricité, tout ça en même temps. \*Garantie 10 ANS pièces détachées. Des conditions particulières s'appliquent.



## RGNE4626XP

4 portes

### Spécifications

- Type de refroidissement: No Frost
- Classe climatique: SN-T
- Classe d'efficacité énergétique: A+
- Joint Antibactérien
- Couleur: Inox
- Type d'affichage:  
7 Segment - LED
- Volume brut total (L): 626
- Volume net total (L): 541
- Volume net du réfrigérateur (L): 346
- Volume net du congélateur (L): 165
- Volume net du compartiment  
zéro degré (L): 30
- Dimensions du produit (HxLxP, cm):  
186.0x59.5 x66.5

### Technologies

- Harvest Fresh® Crisper
- ProSmart™ Inverter Compressor
- Active Fresh Blue Light™
- LED Lighting



## GNE60500X

4 portes

### Spécifications

- Type de refroidissement: No Frost
- Classe climatique: SN-T
- Classe d'efficacité énergétique: A+
- Joint Antibactérien
- Couleur: Brushed Silver
- Type d'affichage:  
7 Segment - LED
- Volume brut total (L): 605
- Volume net total (L): 539
- Volume net du réfrigérateur (L): 389
- Volume net du congélateur (L): 150
- Dimensions du produit (HxLxP, cm):  
182.5x84.0 x74.5

### Technologies

- Harvest Fresh® Crisper
- ProSmart™ Inverter Compressor
- LED Lighting



  
**HARVESTfresh**



## GNE490E30DZXPN

4 portes

### Spécifications

- Type de refroidissement: No Frost
- Classe climatique: SN-T
- Classe d'efficacité énergétique: A+
- Joint Antibactérien
- Distributeur d'eau
- Couleur: Brushed Silver
- Type d'affichage: 7 Segment - LED
- Volume brut total (L): 490
- Volume net total (L): 481
- Volume net du réfrigérateur (L): 307
- Volume net du congélateur (L): 174
- Volume net du compartiment zéro degré (L): 33
- Dimensions du produit (HxLxP, cm): 192.0x76.0 x72.5

### Technologies

- Harvest Fresh® Crisper
- ProSmart™ Inverter Compressor
- LED Lighting



## GNE480I30XBN

4 portes

### Spécifications

- Type de refroidissement: No Frost
- Classe climatique: SN-T
- Classe d'efficacité énergétique: A+
- Joint Antibactérien
- Couleur: Brushed Silver
- Type d'affichage: 7 Segment - LED
- Volume brut total (L): 480
- Volume net total (L): 450
- Volume net du réfrigérateur (L): 300
- Volume net du congélateur (L): 150
- Volume net du compartiment zéro degré (L): 20
- Dimensions du produit (HxLxP, cm): 192.0x76.0 x72.5

### Technologies

- Harvest Fresh® Crisper
- ProSmart™ Inverter Compressor
- LED Lighting



  
**HARVESTfresh**



## RGNE2635SX

Side by Side

### Spécifications

- Type de refroidissement: No Frost
- Classe climatique: SN-T
- Classe d'efficacité énergétique: A+
- Joint Antibactérien
- Distributeur d'eau
- Couleur: Brushed Silver
- Type d'affichage:  
7 Segment - LED
- Volume brut total (L): 635
- Volume net total (L): 554
- Volume net du réfrigérateur (L): 364
- Volume net du congélateur (L): 190
- Dimensions du produit (HxLxP, cm):  
179.0x91.0 x70.5

### Technologies

- Harvest Fresh® Crisper
- ProSmart™ Inverter Compressor
- LED Lighting



## RGNE2640SX

Side by Side

### Spécifications

- Type de refroidissement: No Frost
- Classe climatique: SN-T
- Classe d'efficacité énergétique: A+
- Joint Antibactérien
- Couleur: Brushed Silver
- Type d'affichage:  
7 Segment - LED
- Volume brut total (L): 640
- Volume net total (L): 558
- Volume net du réfrigérateur (L): 368
- Volume net du congélateur (L): 190
- Dimensions du produit (HxLxP, cm):  
179.0x91.0 x70.5

### Technologies

- Harvest Fresh® Crisper
- ProSmart™ Inverter Compressor
- LED Lighting



**HARVEST**fresh





## RCNE850E20DZXP

Combiné

### Spécifications

- Type de refroidissement: No Frost
- Classe climatique: SN-T
- Classe d'efficacité énergétique: A
- Joint Antibactérien
- Distributeur d'eau
- Couleur: Inox
- Type d'affichage: 7 Segment - LED
- Volume brut total (L): 850
- Volume net total (L): 590
- Volume net du réfrigérateur (L): 402
- Volume net du congélateur (L): 160
- Volume net du compartiment zéro degré (L): 28
- Dimensions du produit (HxLxP, cm): 191.5x83.2 x74.7

### Technologies

- Harvest Fresh® Crisper
- ProSmart™ Inverter Compressor
- LED Lighting



## RCNE630E2ZVX

Combiné

### Spécifications

- Type de refroidissement: No Frost
- Classe climatique: SN-T
- Classe d'efficacité énergétique: A+
- Joint Antibactérien
- Couleur: Inox
- Type d'affichage: 7 Segment - LED
- Volume brut total (L): 630
- Volume net total (L): 497
- Volume net du réfrigérateur (L): 370
- Volume net du congélateur (L): 97
- Volume net du compartiment zéro degré (L): 30
- Dimensions du produit (HxLxP, cm): 186.0x74.0 x75.5

### Technologies

- EverFresh+® Crisper
- ProSmart™ Inverter Compressor
- IonGuard®
- Active Fresh Blue Light™
- Active Odour Filter
- LED Lighting



## RCNE620E40DSX

Combiné

### Spécifications

- Type de refroidissement: No Frost
- Classe climatique: SN-T
- Classe d'efficacité énergétique: A++
- Joint Antibactérien
- Distributeur d'eau
- Couleur: Brushed Silver
- Type d'affichage: 7 Segment - LED
- Volume brut total (L): 620
- Volume net total (L): 497
- Volume net du réfrigérateur (L): 316
- Volume net du congélateur (L): 145
- Volume net du compartiment zéro degré (L): 36
- Dimensions du produit (HxLxP, cm): 192.0x70.0 x74.5

### Technologies

- Harvest Fresh® Crisper
- ProSmart™ Inverter Compressor
- LED Lighting





## RCNE450SX

Combiné

### Spécifications

- Type de refroidissement: No Frost
- Classe climatique: SN-T
- Classe d'efficacité énergétique: A+++
- Joint Antibactérien
- Couleur: Brushed Silver
- Type d'affichage: 7 Segment - LED
- Volume brut total (L): 450
- Volume net total (L): 324
- Volume net du réfrigérateur (L): 185
- Volume net du congélateur (L): 109
- Volume net du compartiment zéro degré (L): 30
- Dimensions du produit (HxLxP, cm): 186.0x59.5 x66.5

### Technologies

- Harvest Fresh® Crisper
- ProSmart™ Inverter Compressor
- LED Lighting



## RCNE450XBR

Combiné

### Spécifications

- Type de refroidissement: No Frost
- Classe climatique: SN-T
- Classe d'efficacité énergétique: A+++
- Joint Antibactérien
- Couleur: DARK INOX
- Type d'affichage: 7 Segment - LED
- Volume brut total (L): 450
- Volume net total (L): 324
- Volume net du réfrigérateur (L): 185
- Volume net du congélateur (L): 109
- Volume net du compartiment zéro degré (L): 30
- Dimensions du produit (HxLxP, cm): 186.0x59.5 x66.5

### Technologies

- Harvest Fresh® Crisper
- ProSmart™ Inverter Compressor
- LED Lighting



## B5RCNE405LXP

Combiné

### Spécifications

- Type de refroidissement: No Frost
- Classe climatique: SN-T
- Classe d'efficacité énergétique: A+++
- Joint Antibactérien
- Couleur: Brushed Silver
- Type d'affichage: 7 Segment - LED
- Volume brut total (L): 406
- Volume net total (L): 355
- Volume net du réfrigérateur (L): 249
- Volume net du congélateur (L): 106
- Dimensions du produit (HxLxP, cm): 203.5x59.5 x66.3

### Technologies

- Harvest Fresh® Crisper
- ProSmart™ Inverter Compressor
- LED Lighting





## RDNE700E40DZXP

Double portes

### Spécifications

- Type de refroidissement: No Frost
- Classe climatique: SN-T
- Classe d'efficacité énergétique: A++
- Joint Antibactérien
- Distributeur d'eau
- Couleur: Inox
- Type d'affichage: 7 Segment - LED
- Volume brut total (L): 700
- Volume net total (L): 630
- Volume net du réfrigérateur (L): 440
- Volume net du congélateur (L): 165
- Volume net du compartiment zéro degré (L): 25
- Dimensions du produit (HxLxP, cm): 187.0x83.2 x76.2

### Technologies

- Harvest Fresh® Crisper
- ProSmart™ Inverter Compressor
- LED Lighting



## RDNE630K2VXP

Double portes

### Spécifications

- Type de refroidissement: No Frost
- Classe climatique: SN-T
- Classe d'efficacité énergétique: A+
- Joint Antibactérien
- Couleur: Inox
- Type d'affichage: 7 Segment - LED
- Volume brut total (L): 630
- Volume net total (L): 514
- Volume net du réfrigérateur (L): 368
- Volume net du congélateur (L): 121
- Volume net du compartiment zéro degré (L): 25
- Dimensions du produit (HxLxP, cm): 186.0x74.0 x75.5

### Technologies

- EverFresh+® Crisper
- ProSmart™ Inverter Compressor
- Active Fresh Blue Light™
- Active Odour Filter
- LED Lighting



## B5RDNE62XBR

Double portes

### Spécifications

- Type de refroidissement: No Frost
- Classe climatique: SN-T
- Classe d'efficacité énergétique: A+
- Joint Antibactérien
- Couleur: Dark Inox
- Volume brut total (L): 620
- Volume net total (L): 477
- Volume net du réfrigérateur (L): 354
- Volume net du congélateur (L): 123
- Dimensions du produit (HxLxP, cm): 186.5x70.0 x74.6

### Technologies

- Harvest Fresh® Crisper
- ProSmart™ Inverter Compressor
- LED Lighting





## RDNE56WSX

Double portes

### Spécifications

- Type de refroidissement: No Frost
- Classe climatique: SN-T
- Classe d'efficacité énergétique: A+
- Joint Antibactérien
- Distributeur d'eau
- Couleur: Brushed Silver
- Type d'affichage: 7 Segment - LED
- Volume brut total (L): 560
- Volume net total (L): 402
- Volume net du réfrigérateur (L): 292
- Volume net du congélateur (L): 93
- Volume net du compartiment zéro degré (L): 17
- Dimensions du produit (HxLxP, cm): 185.0x70.0 x65.5

### Technologies

- Harvest Fresh® Crisper
- EverFresh+® Crisper
- ProSmart™ Inverter Compressor
- LED Lighting



## RDNE56WPB

Double portes

### Spécifications

- Type de refroidissement: No Frost
- Classe climatique: SN-T
- Classe d'efficacité énergétique: A+
- Joint Antibactérien
- Distributeur d'eau
- Couleur: Noir
- Type d'affichage: 7 Segment - LED
- Volume brut total (L): 560
- Volume net total (L): 402
- Volume net du réfrigérateur (L): 292
- Volume net du congélateur (L): 93
- Volume net du compartiment zéro degré (L): 17
- Dimensions du produit (HxLxP, cm): 185.0x70.0 x65.5

### Technologies

- Harvest Fresh® Crisper
- EverFresh+® Crisper
- ProSmart™ Inverter Compressor
- LED Lighting



## RDNE56WW

Double portes

### Spécifications

- Type de refroidissement: No Frost
- Classe climatique: SN-T
- Classe d'efficacité énergétique: A+
- Joint Antibactérien
- Distributeur d'eau
- Couleur: Blanc
- Type d'affichage: 7 Segment - LED
- Volume brut total (L): 560
- Volume net total (L): 402
- Volume net du réfrigérateur (L): 292
- Volume net du congélateur (L): 93
- Volume net du compartiment zéro degré (L): 17
- Dimensions du produit (HxLxP, cm): 185.0x70.0 x65.5

### Technologies

- Harvest Fresh® Crisper
- EverFresh+® Crisper
- ProSmart™ Inverter Compressor
- LED Lighting





## RDNE480K20S

Double portes

### Spécifications

- Type de refroidissement: No Frost
- Classe climatique: SN-T
- Classe d'efficacité énergétique: A+
- Joint Antibactérien
- Couleur: Silver
- Volume brut total (L): 480
- Volume net total (L): 367
- Volume net du réfrigérateur (L): 257
- Volume net du congélateur (L): 93
- Volume net du compartiment zéro degré (L): 17
- Dimensions du produit (HxLxP, cm): 172.0x70.0 x65.5

### Technologies

- LED Lighting



## RDNE480K20W

Double portes

### Spécifications

- Type de refroidissement: No Frost
- Classe climatique: SN-T
- Classe d'efficacité énergétique: A+
- Joint Antibactérien
- Couleur: Blanc
- Volume brut total (L): 480
- Volume net total (L): 367
- Volume net du réfrigérateur (L): 257
- Volume net du congélateur (L): 93
- Volume net du compartiment zéro degré (L): 17
- Dimensions du produit (HxLxP, cm): 172.0x70.0 x65.5

### Technologies

- LED Lighting



## RDSE510M21S

Double portes

### Spécifications

- Type de refroidissement: Statique
- Classe climatique: T
- Classe d'efficacité énergétique: A+
- Joint Antibactérien
- Couleur: Silver
- Volume brut total (L): 510
- Volume net total (L): 437
- Volume net du réfrigérateur (L): 322
- Volume net du congélateur (L): 115
- Volume net du compartiment zéro degré (L): 0
- Dimensions du produit (HxLxP, cm): 185.0x70.0 x65.5

### Technologies

- MinFrostTM
- LED Lighting





## RDSE510M21W

Double portes

### Spécifications

- Type de refroidissement: Statique
- Classe climatique: T
- Classe d'efficacité énergétique: A+
- Joint Antibactérien
- Couleur: Blanc
- Volume brut total (L): 510
- Volume net total (L): 437
- Volume net du réfrigérateur (L): 322
- Volume net du congélateur (L): 115
- Dimensions du produit (HxLxP, cm): 185.0x70.0 x65.5

### Technologies

- MinFrost™
- LED Lighting



## RDSE450K20S

Double portes

### Spécifications

- Type de refroidissement: Statique
- Classe climatique: T
- Classe d'efficacité énergétique: A
- Joint Antibactérien
- Couleur: Silver
- Porte reversible
- Volume brut total (L): 450
- Volume net total (L): 400
- Volume net du réfrigérateur (L): 298
- Volume net du congélateur (L): 102
- Dimensions du produit (HxLxP, cm): 170.5x70.0 x62.0

### Technologies

- MinFrost™
- LED Lighting





## RDSE450K20W

Double portes

### Spécifications

- Type de refroidissement: Statique
- Classe climatique: T
- Classe d'efficacité énergétique: A
- Joint Antibactérien
- Couleur: Blanc
- Porte reversible
- Volume brut total (L): 450
- Volume net total (L): 400
- Volume net du réfrigérateur (L): 298
- Volume net du congélateur (L): 102
- Dimensions du produit (HxLxP, cm): 170.5x70.0 x62.0

### Technologies

- MinFrost™
- LED Lighting



## RDSE400K20S

Double portes

### Spécifications

- Type de refroidissement: Statique
- Classe climatique: T
- Classe d'efficacité énergétique: A+
- Joint Antibactérien
- Couleur: Silver
- Porte reversible
- Volume brut total (L): 400
- Volume net total (L): 316
- Volume net du réfrigérateur (L): 245
- Volume net du congélateur (L): 71
- Dimensions du produit (HxLxP, cm): 174.0x59.5 x60.0

### Technologies

- MinFrost™
- LED Lighting





## RFNE320L23W

Congélateur vertical

### Spécifications

- Type de refroidissement: No Frost
- Classe climatique: SN-T
- Classe d'efficacité énergétique: A+
- Couleur: Blanc
- Volume brut total (L): 320
- Volume net total (L): 250
- Volume net du congélateur (L): 250
- Dimensions du produit (HxLxP, cm): 171.4x59.5 x65.5



## HSA48542/1

Congélateur horizontal

### Spécifications

- Type de refroidissement: Statique
- Classe climatique: SN-T
- Classe d'efficacité énergétique: A
- Couleur: Blanc
- Type d'affichage: 3 lumières
- Volume brut total (L): 467
- Volume net total (L): 451
- Volume net du congélateur (L): 451
- Dimensions du produit (HxLxP, cm): 86.0x155.5 x67.5

### Technologies

- MinFrost™
- LED Lighting







**HSA41542/1**  
Congélateur horizontal

### Spécifications

- Type de refroidissement: Statique
- Classe climatique: SN-T
- Classe d'efficacité énergétique: A
- Couleur: Blanc
- Type d'affichage: 3 lumières
- Volume brut total (L): 375
- Volume net total (L): 360
- Volume net du congélateur (L): 360
- Dimensions du produit (HxLxP, cm): 86.0x129.0 x67.5

### Technologies

- MinFrost™
- LED Lighting



**HSA31542/1**  
Congélateur horizontal

### Spécifications

- Type de refroidissement: Statique
- Classe climatique: SN-T
- Classe d'efficacité énergétique: A
- Couleur: Blanc
- Type d'affichage: 3 lumières
- Volume brut total (L): 315
- Volume net total (L): 298
- Volume net du congélateur (L): 298
- Dimensions du produit (HxLxP, cm): 86.0x110.1 x72.5

### Technologies

- MinFrost™



**HSA21042/1**  
Congélateur horizontal

### Spécifications

- Type de refroidissement: Statique
- Classe climatique: SN-T
- Classe d'efficacité énergétique: A
- Couleur: Blanc
- Type d'affichage: 3 lumières
- Volume brut total (L): 215
- Volume net total (L): 205
- Volume net du congélateur (L): 205
- Dimensions du produit (HxLxP, cm): 91.2x75.5 x67.5

### Technologies

- MinFrost™



# Soin du linge





beko

7kg | 1400rpm | A+++

- Shirts
- Down Wear
- Apparel
- Stain Expert
- Outdoor
- Dark Care
- Rinse
- On / Off
- Spin/Drain
- Cottons
- Cottons Eco
- Synthetics
- Daily Express
- Woolens
- Gentle Care
- Downloaded Program

1:28

STEAM ProSmartInverter HomeWhiz



## Moteur ProSmart™ Inverter

Plus performant, plus robuste,  
plus économe, moins de bruit

Fini de vous inquiéter pour votre facture d'électricité et adieu les prises de tête à chaque séchage. Le moteur à induction n'a pas de balais, ce qui évite les frottements et les échauffements. Le moteur ProSmart™ Inverter est donc plus robuste, plus silencieux et plus efficace qu'un moteur classique. Vous pouvez ainsi profiter pleinement de votre sèche-linge sans tracas et sans dépasser votre budget mensuel

\*Garantie 10 ANS pièces détachées. Des conditions particulières s'appliquent.



## HomeWhiz®

Programme rapide et intelligent  
suggestions pour votre lessive

Lorsque vous connectez HomeWhiz à votre lave-linge intelligent Beko, vous avez la possibilité de télécharger de nouveaux programmes de lavage, de modifier les paramètres de lavage et de surveiller la progression grâce aux notifications automatiques. En cas de problème, il existe une option "Diagnostic expert" qui vous fait gagner du temps et de l'argent puisqu'elle détecte automatiquement le problème et fournit des options pour le résoudre.



Powered by  
**HomeWhiz®**



## HYGIÈNE+

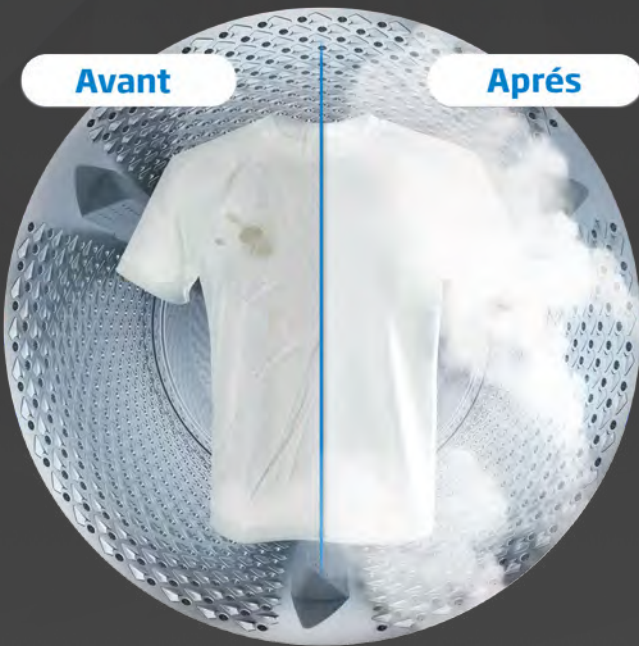
Élimine efficacement les bactéries et allergènes



Testé et approuvé par l'organisme Allergy UK, Le programme Hygiène+ permet d'éliminer jusqu'à 99.9% des bactéries et allergènes grâce à son cycle de lavage unique. Les mouvements supplémentaires effectués par le tambour et le contrôle précis de la température permettent d'obtenir des résultats de lavage plus performants et hautement hygiéniques et ce à partir de 20° C et jusqu'à 90° C. Même à basse température, les micro-organismes sont éliminés pour prendre soin de vos textiles délicats. Le programme Hygiène+ de Beko est pensé pour les personnes allergiques et celles aux peaux fragiles et est idéal pour les bébés. Pour un linge impeccable et plus sain.

Le programme Hygiène+ est disponible sur votre bandeau de contrôle.

# STEAM cure



La vapeur pour assainir et protéger le linge de toute la famille.

Le pouvoir de la vapeur permet d'assainir de manière naturelle votre linge et de protéger toute la famille.

Vous obtenez un linge d'une propreté irréprochable, débarrassé de tout agent pathogène. Les lave-linges SteamCure Hygiene+ Beko sont donc particulièrement recommandés pour les personnes souffrant d'allergies ou d'asthme mais également les personnes ayant une peau à tendance atopique et les bébés.

## Tambour Aquawave

Le linge est mieux préservé

Le tambour à alvéoles Aquawave minimise le contact entre le tambour et vos vêtements. Le lavage est plus efficace et le linge est mieux respecté.





## B5DFT810542MG

Lavante-Séchante

### Spécifications

- Capacité (kg): 10.5
- Capacité de Séchage (kg): 6.0
- Vitesse d'Essorage (rpm): 1400
- Nombre de Programmes: 15
- Classe Energétique: A
- Niveau Sonore-Lavage/Essorage (dB): 56/72
- Couleur de la porte: Noir
- Couleur du Produit: Gris Manhattan
- Dimensions du Produit (PxLxH, cm): 84.0x60.0 x60.0

### Technologies

- ProSmart™ Inverter Motor
- Steam Cure
- Technologie Aquawave
- Technologie Aquafusion®

### Programmes

- Coton
- Coton Eco
- Synthétique
- Laine / Lavage à la main
- Mini/Mini14'
- Chemises
- Programmes téléchargeables
- Essorage + Vidange
- Rinçage
- Coton sec
- Synthétique Sec
- 6 kg Lavage et séchage
- Hygiène+ Lavage et séchage
- Laver et Porter
- Hygiene Air Refresh



## B3WFT51242MG

Lave-linge Frontal

### Spécifications

- Capacité (kg): 12.0
- Vitesse d'Essorage (rpm): 1400
- Nombre de Programmes: 15
- Classe Energétique: A+++ (-10%)
- Niveau Sonore-Lavage/Essorage (dB): 56/72
- Couleur de la porte: Noir
- Couleur du Produit: Gris Manhattan
- Dimensions du Produit (PxLxH, cm): 84.0x60.0 x63.0

### Technologies

- ProSmart™ Inverter Motor
- Steam Cure
- Technologie Aquawave

### Programmes

- Coton
- Coton Eco
- Synthétique
- Mini/Mini14'
- Laine / Lavage à la main
- Délicats
- Programmes téléchargeables
- Essorage + Vidange
- Rinçage
- Textiles foncés / Jeans
- Plein air/Sports
- Nettoyage impeccable pour 24 types de tâches
- Hygiène+
- Couette/Duvet
- Chemises



## B3WFT410542MG

Lave-linge Frontal

### Spécifications

- Capacité (kg): 10.5
- Vitesse d'Essorage (rpm): 1400
- Nombre de Programmes: 15
- Classe Energétique: A+++ (-10%)
- Niveau Sonore-Lavage/Essorage (dB): 56/72
- Couleur de la porte: Noir
- Couleur du Produit: Gris Manhattan
- Dimensions du Produit (PxLxH, cm): 84.0x60.0 x58.0

### Technologies

- ProSmart™ Inverter Motor
- Technologie Aquawave
- Technologie Aquafusion®

### Programmes

- Coton
- Coton Eco
- Synthétique
- Laine / Lavage à la main
- Mini/Mini14'
- Sports de plein air
- Mixte
- Essorage + Vidange
- Rinçage
- Nettoyage du tambour
- Nettoyage impeccable pour 24 types de tâches
- Couette/Duvet
- Chemises
- Hygiène+
- SteamTherapy





## WUE9622XCS

Lave-linge Frontal

### Spécifications

- Capacité (kg): 9.0
- Vitesse d'Essorage (rpm): 1200
- Nombre de Programmes: 15
- Classe Energétique: A+++ (-10%)
- Niveau Sonore-Lavage/Essorage (dB): 56/76
- Couleur de la porte: Noir
- Couleur du Produit: Gris
- Dimensions du Produit (PxLxH, cm): 84.0x60.0 x55.0

### Technologies

- ProSmart™ Inverter Motor
- Technologie Aquawave
- Technologie Aquafusion®

### Programmes

- Coton
- Coton Eco
- Synthétique
- Lavage d'une machine pleine en 28 min
- Mixte
- Laine / Lavage à la main
- Pour conserver plus longtemps l'aspect doux du coton neuf
- Essorage + Vidange
- Rinçage
- Textiles foncés / Jeans
- Protection des tissus imperméables
- Nettoyage impeccable pour 24 types de tâches
- Pour des résultats ultra-hygiéniques quelle que soit la température
- Couette / Doudoune
- Chemises avec Vapeur



## B3WFU5822MG

Lave-linge Frontal

### Spécifications

- Capacité (kg): 8.0
- Vitesse d'Essorage (rpm): 1200
- Nombre de Programmes: 15
- Classe Energétique: A+++ (-10%)
- Niveau Sonore-Lavage/Essorage (dB): 56/72
- Couleur de la porte: Noir
- Couleur du Produit: Gris Manhattan
- Dimensions du Produit (PxLxH, cm): 84.0x60.0 x55.0

### Technologies

- ProSmart™ Inverter Motor
- Steam Cure
- Technologie Aquawave
- Technologie Aquafusion®

### Programmes

- Coton
- Coton Eco
- Synthétique
- Mini/Mini14'
- Laine / Lavage à la main
- Textiles foncés / Jeans
- Programmes téléchargeables
- Essorage + Vidange
- Rinçage
- Plein air/Sports
- Nettoyage impeccable pour 24 types de tâches
- Lingerie
- Chemises
- Hygiène+
- SteamTherapy



## WUV8636XSS

Lave-linge Frontal

### Spécifications

- Capacité (kg): 8.0
- Vitesse d'Essorage (rpm): 1200
- Nombre de Programmes: 15
- Classe Energétique: A+++ (-10%)
- Niveau Sonore-Lavage/Essorage (dB): 56/76
- Couleur de la porte: Noir
- Couleur du Produit: Gris
- Dimensions du Produit (PxLxH, cm): 84.0x60.0 x55.0

### Technologies

- ProSmart™ Inverter Motor
- Steam Cure
- Technologie Aquawave
- Technologie Aquafusion®
- HomeWhiz
- Bluetooth

### Programmes

- Coton
- Coton Eco
- Synthétique
- Lavage d'une machine pleine en 28 min
- Laine / Lavage à la main
- Pour conserver plus longtemps l'aspect doux du coton neuf
- Programmes téléchargeables
- Essorage + Vidange
- Rinçage
- Textiles foncés / Jeans
- Protection des tissus imperméables
- Nettoyage impeccable pour 24 types de tâches
- Hygiène+
- Doudoune
- Chemises



## WUE8612XSW

Lave-linge Frontal

### Spécifications

- Capacité (kg): 8.0
- Vitesse d'Essorage (rpm): 1200
- Nombre de Programmes: 15
- Classe Energétique: A+++ (-10%)
- Niveau Sonore-Lavage/Essorage (dB): 54/75
- Couleur de la porte: Gris
- Couleur du Produit: Blanc
- Dimensions du Produit (PxLxH, cm): 84.0x60.0 x55.0

### Technologies

- ProSmart™ Inverter Motor
- Technologie Aquawave
- Technologie Aquafusion®

### Programmes

- Coton
- Coton Eco
- Synthétique
- Lavage d'une machine pleine en 28 min
- Mixte
- Laine / Lavage à la main
- Pour conserver plus longtemps l'aspect doux du coton neuf
- Essorage + Vidange
- Rinçage
- Doudoune
- Protection des tissus imperméables
- Textiles foncés / Jeans
- Lingerie
- Chemises
- Hygiène



## WUE7512XSS

Lave-linge Frontal

### Spécifications

- Capacité (kg): 7.0
- Vitesse d'Essorage (rpm): 1000
- Nombre de Programmes: 15
- Classe Energétique: A+++
- Niveau Sonore-Lavage/Essorage (dB): 62/73
- Couleur de la porte: Gris
- Couleur du Produit: Gris
- Dimensions du Produit (PxLxH, cm): 84.0x60.0 x49.0

### Technologies

- Technologie Aquawave
- Technologie Aquafusion®

### Programmes

- Coton
- Coton Eco
- Synthétique
- Lavage d'une machine pleine en 28 min
- Mixte
- Laine / Lavage à la main
- Pour conserver plus longtemps l'aspect doux du coton neuf
- Essorage + Vidange
- Rinçage
- Doudoune
- Protection des tissus imperméables
- Textiles foncés / Jeans
- Lingerie
- Chemises
- Hygiène



## WUE6512XWW

Lave-linge Frontal

### Spécifications

- Capacité (kg): 6.0
- Vitesse d'Essorage (rpm): 1000
- Nombre de Programmes: 15
- Classe Energétique: A+++
- Niveau Sonore-Lavage/Essorage (dB): 60/73
- Couleur de la porte: Blanc
- Couleur du Produit: Blanc
- Dimensions du Produit (PxLxH, cm): 84.0x60.0 x44.0

### Technologies

- Technologie Aquawave
- Technologie Aquafusion®

### Programmes

- Coton
- Coton Eco
- Synthétique
- Lavage d'une machine pleine en 28 min
- Mixte
- Laine / Lavage à la main
- Pour conserver plus longtemps l'aspect doux du coton neuf
- Essorage + Vidange
- Rinçage
- Doudoune
- Protection des tissus imperméables
- Textiles foncés / Jeans
- Lingerie
- Chemises
- Hygiène



# Lave-vaisselle







# AqualIntense®

Un lavage jusqu'à 5 fois plus intensif sans consommation d'eau supplémentaire

Il existe un moyen facile de laver les plats récalcitrants. Le bras de lavage AqualIntense™ diffuse à 360° des jets ultra puissants pour éliminer les saletés tenaces ainsi, même vos casseroles et poêles les plus sales ressortent parfaitement propres. Le lavage est jusqu'à 5 fois plus intensif\* sans consommation d'eau supplémentaire.

Quelle que soit votre recette et la durée de cuisson, vos plats ressortent impeccables.

\*Jusqu'à 5 fois plus performant par rapport à l'utilisation du cycle intensif sans AqualIntense™.



# CornerIntense™

TOUJOURS PLUS D'EFFICACITÉ !

Grâce à un nouveau triple bras de lavage innovant au design en étoile, votre lave-vaisselle couvre une plus grande zone de la cuve. Il forme un mouvement rectangulaire et non circulaire, ainsi il lave parfaitement même dans les angles.





# AutoDose

## Lave-vaisselle AutoDose Dosage automatique

En fonction du programme choisi, la technologie de dosage automatique de lessive délivre la quantité optimale de détergent gel et de liquide de rinçage. En mode « Auto », l'AutoDose détecte la quantité et le degré de saleté de la vaisselle pour délivrer précisément la quantité nécessaire de gel et de liquide de rinçage afin d'éviter toute surconsommation tout en nettoyant la vaisselle parfaitement.

La technologie AutoDose utilise le gel lessive qui permet un dosage précis. Le gel se dissout plus facilement, agit plus rapidement et efficacement en cycle court, comparé aux tablettes. Il ne laisse pas de résidus de produit.





## Quick & Shine® Program

Programme de 58 min

Quick & Shine est un programme rapide de seulement 58 minutes. Il est également très efficace car il atteint la meilleure performance de séchage : classe A.

Il fonctionne à 60° et consomme moins de 12 litres d'eau par cycle.

## Rinçage plus

Éliminez en plus les résidus

Avec 3,4 litres d'eau supplémentaires, l'option Rinçage Plus permet d'éliminer encore mieux les résidus et lessives, grâce à un rinçage intensif.

## Demi charge

Optimisez vos consommations d'eau et d'électricité

L'option demi charge permet d'optimiser vos consommations d'eau et d'électricité lorsque vous avez peu de vaisselle à laver. Pratique, vous pouvez charger le panier supérieur, le panier inférieur ou les deux. La demi charge est disponible sur tous les programmes de lavage.

## Quick & Clean

Cycle performant

Il vous garantit un lavage parfait (classe A) à 60 °C et le séchage en seulement 58 minutes. Le tout en ne consommant que 10 litres d'eau.



## BDFN36640G

Lave-vaisselle

### Spécifications

- Nombre de Programmes: 11
- Nombre de Couverts: 16
- Couleur du Produit: Gris Manhattan
- Classe Energétique: A++
- Consommation d'Eau (lt): 9.5
- Type d'installation: Pose libre
- Niveau Sonore (dBA): 43
- Dimensions du Produit (PxLxH, cm): 85.0x59.8 x60.0

### Technologies

- ProSmart™ Inverter Motor
- Corner Wash
- 3rd Basket

### Programmes

- Intensive 70
- Eco 50
- Quick&Dry
- Quick&Shine
- Mini 30
- Download Cycle
- AquaFlex
- MixWash+
- QuietWash
- GlassCare
- Clean&Shine



## DEN59533XAD

Lave-vaisselle

### Spécifications

- Nombre de Programmes: 12
- Nombre de Couverts: 15
- Couleur du Produit: Inox Antifinger
- Classe Energétique: A+++
- Consommation d'Eau (lt): 9.5
- Type d'installation: Pose libre
- Niveau Sonore (dBA): 43
- Dimensions du Produit (PxLxH, cm): 85.0x59.8 x60.0

### Technologies

- ProSmart™ Inverter Motor
- Corner Wash
- Autodosing
- 3rd Basket

### Programmes

- MixWash+
- AquaFlex
- Intensive 70
- Eco 50
- Glass care
- Quick&Dry
- Quick&Shine
- Mini 30
- Prewash
- Download Cycle
- Hygiene+
- Clean& Shine



## BDFN26420WQ

Lave-vaisselle

### Spécifications

- Nombre de Programmes: 6
- Nombre de Couverts: 15
- Couleur du Produit: Blanc
- Classe Energétique: A++
- Consommation d'Eau (lt): 9.5
- Type d'installation: Pose libre
- Niveau Sonore (dBA): 46
- Dimensions du Produit (PxLxH, cm): 85.0x59.8 x60.0

### Technologies

- ProSmart™ Inverter Motor
- Corner Wash
- 3rd Basket

### Programmes

- Intensive 70
- Eco 50
- Delicate 40
- Quick&Dry
- Quick&Shine
- Mini 30



## BDFN26420SQ

Lave-vaisselle

### Spécifications

- Nombre de Programmes: 6
- Nombre de Couverts: 15
- Couleur du Produit: Silver
- Classe Energétique: A++
- Consommation d'Eau (lt): 9.5
- Type d'installation: Pose libre
- Niveau Sonore (dBA): 46
- Dimensions du Produit (PxLxH, cm): 85.0x59.8 x60.0

### Technologies

- ProSmart™ Inverter Motor
- Corner Wash
- 3rd Basket

### Programmes

- Intensive 70
- Eco 50
- Delicate 40
- Quick&Dry
- Quick&Shine
- Mini 30



## SDVN05321W

Lave-vaisselle

### Spécifications

- Nombre de Programmes: 5
- Nombre de Couverts: 13
- Couleur du Produit: Blanc
- Classe Energétique: A++
- Consommation d'Eau (lt): 12.9
- Type d'installation: Pose libre
- Niveau Sonore (dBA): 49
- Dimensions du Produit (PxLxH, cm): 85.0x59.8 x60.0

### Technologies

- Fonction demi-charge

### Programmes

- Intensive 70
- Eco 50
- Quick&Dry
- Quick&Shine
- Mini 30



## SDVN05321S

Lave-vaisselle

### Spécifications

- Nombre de Programmes: 5
- Nombre de Couverts: 13
- Couleur du Produit: Silver
- Classe Energétique: A++
- Consommation d'Eau (lt): 12.9
- Type d'installation: Pose libre
- Niveau Sonore (dBA): 49
- Dimensions du Produit (PxLxH, cm): 85.0x59.8 x60.0

### Technologies

- Fonction demi-charge

### Programmes

- Intensive 70
- Eco 50
- Quick&Dry
- Quick&Shine
- Mini 30

# Appareils de Cuisson







## SoftClose®

### Fermeture de porte fluide et silencieuse

Personne n'aime entendre le bruit strident de la porte du four, mais il n'est pas toujours difficile de la garder ouverte lorsque vos mains sont prises. Les gonds spéciaux des portes du four SoftClose® garantissent une fermeture fluide et silencieuse de la porte. Fini de vous préoccuper du claquement de la porte, il ne vous reste qu'à poser le plat sur la table !



## SURF®

### Pour une cuisson homogène et à plusieurs niveaux

Vous pouvez enfin faire monter des gâteaux à la perfection. Les fours Surf® soufflent de l'air chaud depuis les parois latérales et l'arrière pour assurer l'homogénéité de la température de cuisson dans toute la cavité. La circulation d'air contrôlée permet également la cuisson sur plusieurs niveaux en même temps, sans que les saveurs ne se mélangent. Ainsi, tout est cuit à la perfection, quel que soit le niveau de cuisson.





## Éclairage halogène

### Visibilité sur votre cuisson

Vous voulez voir à quel stade en est votre cuisson, mais vous ne voulez pas faire baisser la chaleur en ouvrant le four ? L'éclairage halogène vous permet de voir tout l'intérieur de votre four, pour que vous puissiez garder un œil sur vos créations culinaires tout en laissant la porte fermée.

## Parois catalytiques

### Des parois absorbant la graisse

Personne ne rêve de nettoyer le four avec des produits chimiques. Les parois catalytiques latérales et à l'arrière de votre four utilisent une technologie intelligente pour absorber la graisse de cuisson et réduire les odeurs. Épargnez-vous cette corvée, et profitez enfin de votre temps libre.





## GGR15123GX NS

Cuisinière

### Spécifications

- Type de four (cavité principale): Cuisson à gaz et ventilée
- Type d'affichage: Minuterie coupe circuit
- Couleur du Produit: Inox
- Type de gril : Gril à Gaz
- Tournebroche: Oui
- Type de gaz installé : NG
- Configuration de Table: 4 Gaz + 1 Work
- Type d'Allumage: Allumage intégré
- Sécurité gaz (table de cuisson): Oui
- Support pour casseroles: Émail mat
- Dimensions du Produit (PxLxH, cm): 90.0x90.0 x60.0

### Technologies

- Parois catalytiques



## GGR15120GW NS

Cuisinière

### Spécifications

- Type de four (cavité principale): Gaz
- Type d'affichage: Minuterie coupe circuit
- Couleur du Produit: Blanc
- Type de gril : Gril à Gaz
- Tournebroche: Oui
- Type de gaz installé : NG
- Configuration de Table: 4 Gaz + 1 Work
- Type d'Allumage: Allumage intégré
- Sécurité gaz (table de cuisson): Oui
- Support pour casseroles: Émail mat
- Dimensions du Produit (PxLxH, cm): 90.0x90.0 x60.0

### Technologies

- Parois catalytiques



## FSRT62310DBCS

Cuisinière

### Spécifications

- Type de four (cavité principale): Multifunctional Cooking
- Type d'affichage: Affichage LED - Commande tactile
- Couleur du Produit: Noir
- Fonctions de cuisson : 8 fonctions
- Type de gril : Gril électrique
- Tournebroche: Oui
- Type de gaz installé : NG
- Configuration de Table: 4 Gas
- Type d'Allumage: Allumage intégré
- Sécurité gaz (table de cuisson): Oui
- Support pour casseroles: Fonte
- Dimensions du Produit (PxLxH, cm): 85.0x60.0 x60.0

### Technologies

- Surf®
- Parois catalytiques
- SimplySteam™ Cleaning



## FSGT61121DXL

Cuisinière

### Spécifications

- Type de four (cavité principale): Gaz
- Type d'affichage:  
Minuterie coupe circuit
- Couleur du Produit: Inox
- Type de gril : Gril à Gaz
- Tournebroche: Oui
- Type de gaz installé : LPG
- Configuration de Table: 3 Gaz + 1 Wok
- Type d'Allumage: Allumage intégré
- Sécurité gaz (table de cuisson): Oui
- Support pour casseroles: Fonte
- Dimensions du Produit (PxLxH, cm):  
85.0x60.0 x60.0

### Technologies

- Parois catalytiques



## FSGTR62210GXCS

Cuisinière

### Spécifications

- Type de four (cavité principale): Gaz
- Type d'affichage:  
Minuterie coupe circuit
- Couleur du Produit: Inox
- Type de gril : Gril à Gaz
- Tournebroche: Oui
- Type de gaz installé : NG
- Configuration de Table: 4 Gaz
- Type d'Allumage: Allumage intégré
- Sécurité gaz (table de cuisson): Oui
- Support pour casseroles: Émail mat
- Dimensions du Produit (PxLxH, cm):  
85.0x60.0 x60.0

### Technologies

- Parois catalytiques



## FSGTR62210GWCS

Cuisinière

### Spécifications

- Type de four (cavité principale): Gaz
- Type d'affichage:  
Minuterie coupe circuit
- Couleur du Produit: Blanc
- Type de gril : Gril à Gaz
- Tournebroche: Oui
- Type de gaz installé : NG
- Configuration de Table: 4 Gaz
- Type d'Allumage: Allumage intégré
- Sécurité gaz (table de cuisson): Oui
- Support pour casseroles: Émail mat
- Dimensions du Produit (PxLxH, cm):  
85.0x60.0 x60.0

### Technologies

- Parois catalytiques



## FSGTR62210GBCS

Cuisinière

### Spécifications

- Type de four (cavité principale): Gaz
- Type d'affichage: Minuterie coupe circuit
- Couleur du Produit: Noir
- Type de gril : Gril à Gaz
- Tournebroche: Oui
- Type de gaz installé : NG
- Configuration de Table: 4 Gaz
- Type d'Allumage: Allumage intégré
- Sécurité gaz (table de cuisson): Oui
- Support pour casseroles: Émail mat
- Dimensions du Produit (PxLxH, cm): 85.0x60.0 x60.0

### Technologies

- Parois catalytiques



## FDG83010GS

Cuisinière

### Spécifications

- Type de four (cavité principale): Gaz
- Type d'affichage: Pas d'affichage
- Couleur du Produit: Silver
- Type de gril : Gril à Gaz
- Tournebroche: Oui
- Type de gaz installé : NG
- Configuration de Table: 3 gaz + 1 plaque chauffante
- Type d'Allumage: Allumage intégré
- Sécurité gaz (table de cuisson): Oui
- Support pour casseroles: Émail mat
- Dimensions du Produit (PxLxH, cm): 90.0x60.0 x60.0



beko

250°C  
180°C  
02:20  
Door open

⏻ ⏹ ⏸ ⏷ ⏶ ⏵ ⏴ ⏳ ⏲ ⏱ ⏰ ⏹ ⏸ ⏷ ⏶ ⏵ ⏴ ⏳ ⏲ ⏱ ⏰



## BIR25400XMS

Four Encastrable

### Spécifications

- Type de four (cavité principale): Cuisson multifonction et ventilée
- Type d'affichage: Affichage LED - Commande tactile
- Couleur du Produit: Inox
- Fonctions de cuisson : 13 fonctions
- Type de gril : Gril électrique
- Tournebroche: No
- Dimensions du Produit (PxLxH, cm): 59.5x59.4 x56.7

### Technologies

- Surf®
- Parois catalytiques
- SimplySteam™ Cleaning
- CleanZone®
- Éclairage halogène
- Rails télescopiques



## BIMR25301XCS

Four Encastrable

### Spécifications

- Type de four (cavité principale): Cuisson multifonction et ventilée
- Type d'affichage: Affichage LED - Commande tactile
- Couleur du Produit: Inox
- Fonctions de cuisson : 8 fonctions
- Type de gril : Gril électrique
- Tournebroche: No
- Dimensions du Produit (PxLxH, cm): 59.5x59.4 x56.7

### Technologies

- Telescopic Shelf System
- SimplySteam™ Cleaning
- SoftClose Door™
- Éclairage halogène



## BIGT22101B

Four Encastrable

### Spécifications

- Type de four (cavité principale): Cuisson au gaz - assistée par ventilateur
- Type d'affichage: Minuterie coupe circuit
- Couleur du Produit: Noir
- Type de gril : Gril électrique
- Tournebroche: Oui
- Dimensions du Produit (PxLxH, cm): 59.5x59.4 x56.7

### Technologies

- Parois catalytiques



## BIGT22101X

Four Encastrable

### Spécifications

- Type de four (cavité principale): Cuisson au gaz - assistée par ventilateur
- Type d'affichage: Minuterie coupe circuit
- Couleur du Produit: Inox
- Type de gril : Gril électrique
- Tournebroche: Oui
- Dimensions du Produit (PxLxH, cm): 59.5x59.4 x56.7

### Technologies

- Parois catalytiques



## BIER22100XC

Four Encastrable

### Spécifications

- Type de four (cavité principale): Cuisson assistée par ventilateur
- Type d'affichage: Minuterie coupe circuit
- Couleur du Produit: Inox
- Fonctions de cuisson : 6 fonctions
- Type de gril : Gril électrique
- Tournebroche: Non
- Dimensions du Produit (PxLxH, cm): 59.5x59.4 x56.7

### Technologies

- Éclairage halogène
- Parois catalytiques



## BIGT22101W

Four Encastrable

### Spécifications

- Type de four (cavité principale): Cuisson au gaz - assistée par ventilateur
- Type d'affichage: Minuterie coupe circuit
- Couleur du Produit: Blanc
- Type de gril : Gril électrique
- Tournebroche: Oui
- Dimensions du Produit (PxLxH, cm): 59.5x59.4 x56.7

### Technologies

- Parois catalytiques



## HILWR75225S

Plaque de Cuisson

### Spécifications

- Configuration de Table: 4 Gaz + 1 Wok
- Type de Contrôle:  
Bouton de commande avant
- Couleur du Produit: Verre noir
- Type de gaz installé : NG
- Type d'Allumage: Allumage intégré
- Sécurité gaz: Oui
- Support pour casseroles: Continu - Fonte
- Dimensions du Produit (PxLxH, cm):  
4.6x75.0 x52.4



## HIAW75225SX

Plaque de Cuisson

### Spécifications

- Configuration de Table: 4 Gaz + 1 Wok
- Type de Contrôle:  
Bouton de commande avant
- Couleur du Produit: Inox
- Type de gaz installé : NG
- Type d'Allumage: Allumage intégré
- Sécurité gaz: Oui
- Support pour casseroles: Continu - Fonte
- Dimensions du Produit (PxLxH, cm):  
4.6x75.0 x51.0





## HILGR64121S

Plaque de Cuisson

### Spécifications

- Configuration de Table: 4 Gaz
- Type de Contrôle:  
Bouton de commande latéral
- Couleur du Produit: Verre noir
- Type de gaz installé : NG
- Type d'Allumage: Allumage intégré
- Sécurité gaz: Oui
- Support pour casseroles: Simple - Émail
- Dimensions du Produit (PxLxH, cm):  
4.6x59.0 x52.4



## HIAW64225SX

Plaque de Cuisson

### Spécifications

- Configuration de Table: 3 Gaz + 1 Wok
- Type de Contrôle:  
Bouton de commande avant
- Couleur du Produit: Inox
- Type de gaz installé : NG
- Type d'Allumage: Allumage intégré
- Sécurité gaz: Oui
- Support pour casseroles: Continu - Fonte
- Dimensions du Produit (PxLxH, cm):  
4.6x58.0 x51.0



## HIAG64223B

Plaque de Cuisson

### Spécifications

- Configuration de Table: 4 Gaz
- Type de Contrôle:  
Bouton de commande avant
- Couleur du Produit: Noir
- Type de gaz installé : NG
- Type d'Allumage: Allumage intégré
- Sécurité gaz: Oui
- Support pour casseroles: Continu - Émail
- Dimensions du Produit (PxLxH, cm):  
4.6x58.0 x51.0



## HIAG64223X

Plaque de Cuisson

### Spécifications

- Configuration de Table: 4 Gaz
- Type de Contrôle:  
Bouton de commande avant
- Couleur du Produit: Inox
- Type de gaz installé : NG
- Type d'Allumage: Allumage intégré
- Sécurité gaz: Oui
- Support pour casseroles: Continu - Fonte
- Dimensions du Produit (PxLxH, cm):  
4.6x58.0 x51.0



## HIAG64223W

Plaque de Cuisson

### Spécifications

- Configuration de Table: 4 Gaz
- Type de Contrôle:  
Bouton de commande avant
- Couleur du Produit: Blanc
- Type de gaz installé : NG
- Type d'Allumage: Allumage intégré
- Sécurité gaz: Oui
- Support pour casseroles: Continu - Fonte
- Dimensions du Produit (PxLxH, cm):  
4.6x58.0 x51.0



beko

0 1 2 3 4 5 6



## CWB9441XNHA

Hotte

### Spécifications

- Couleur du Produit: Inox
- Type de hotte: Décorative - Box
- Niveau sonore minimum: 53 dBA
- Niveau sonore maximum: 64 dBA
- Capacité d'aspiration minimum; 240 m<sup>3</sup>/h
- Capacité de ventilation maximale: 400 m<sup>3</sup>/h
- Nombre de niveaux de puissance: 3
- Dimensions du Produit (PxLxH, cm): 25.0x89.8 x47.0

### Technologies

- Filtres à charbon
- Filtres lavables au lave-vaisselle



## CWB9441WNHA

Hotte

### Spécifications

- Couleur du Produit: Blanc
- Type de hotte: Décorative - Box
- Niveau sonore minimum: 53 dBA
- Niveau sonore maximum: 64 dBA
- Capacité d'aspiration minimum; 240 m<sup>3</sup>/h
- Capacité de ventilation maximale: 400 m<sup>3</sup>/h
- Nombre de niveaux de puissance: 3
- Dimensions du Produit (PxLxH, cm): 25.0x89.8 x47.0

### Technologies

- Filtres à charbon
- Filtres lavables au lave-vaisselle



## CWB6441BNHA

Hotte

### Spécifications

- Couleur du Produit: Noir
- Type de hotte: Pyramide
- Niveau sonore minimum: 51 dBA
- Niveau sonore maximum: 63 dBA
- Capacité de ventilation maximale: 401 m<sup>3</sup>/h
- Nombre de niveaux de puissance: 3
- Dimensions du Produit (PxLxH, cm): 25.0x59.8 x47.0

### Technologies

- Filtres à charbon
- Filtres lavables au lave-vaisselle



## CWB6441XNHA

Hotte

### Spécifications

- Couleur du Produit: Inox
- Type de hotte: Pyramide
- Niveau sonore minimum: 51 dBA
- Niveau sonore maximum: 63 dBA
- Capacité de ventilation maximale: 401 m<sup>3</sup>/h
- Nombre de niveaux de puissance: 3
- Dimensions du Produit (PxLxH, cm): 25.0x59.8 x47.0

### Technologies

- Filtres à charbon
- Filtres lavables au lave-vaisselle



## CWB6441WNHA

Hotte

### Spécifications

- Couleur du Produit: Blanc
- Type de hotte: Pyramide
- Niveau sonore minimum: 51 dBA
- Niveau sonore maximum: 63 dBA
- Capacité de ventilation maximale: 401 m<sup>3</sup>/h
- Nombre de niveaux de puissance: 3
- Dimensions du Produit (PxLxH, cm): 25.0x59.8 x47.0

### Technologies

- Filtres à charbon
- Filtres lavables au lave-vaisselle



## CFB6434SHA

Hotte

### Spécifications

- Couleur du Produit: Silver
- Visière en verre
- Type de hotte: Standard
- Niveau sonore minimum: 63 dBA
- Niveau sonore maximum: 71 dBA
- Capacité de ventilation maximale: 240 m<sup>3</sup>/h
- Nombre de niveaux de puissance: 3
- Dimensions du Produit (PxLxH, cm): 15.0x59.8 x48.7

### Technologies

- Filtres à charbon



## CFB6432XGHA

Hotte

### Spécifications

- Couleur du Produit: Noir
- Visière en verre
- Type de hotte: Standard
- Niveau sonore minimum: 63 dBA
- Niveau sonore maximum: 71 dBA
- Capacité de ventilation maximale: 240 m<sup>3</sup>/h
- Nombre de niveaux de puissance: 3
- Dimensions du Produit (PxLxH, cm): 15.0x59.8 x48.7

### Technologies

- Filtres à charbon



## CFB6432XHA

Hotte

### Spécifications

- Couleur du Produit: Inox
- Visière en verre
- Type de hotte: Standard
- Niveau sonore minimum: 63 dBA
- Niveau sonore maximum: 71 dBA
- Capacité de ventilation maximale: 240 m<sup>3</sup>/h
- Nombre de niveaux de puissance: 3
- Dimensions du Produit (PxLxH, cm): 15.0x59.8 x48.7

### Technologies

- Filtres à charbon



## CFB6437WHA

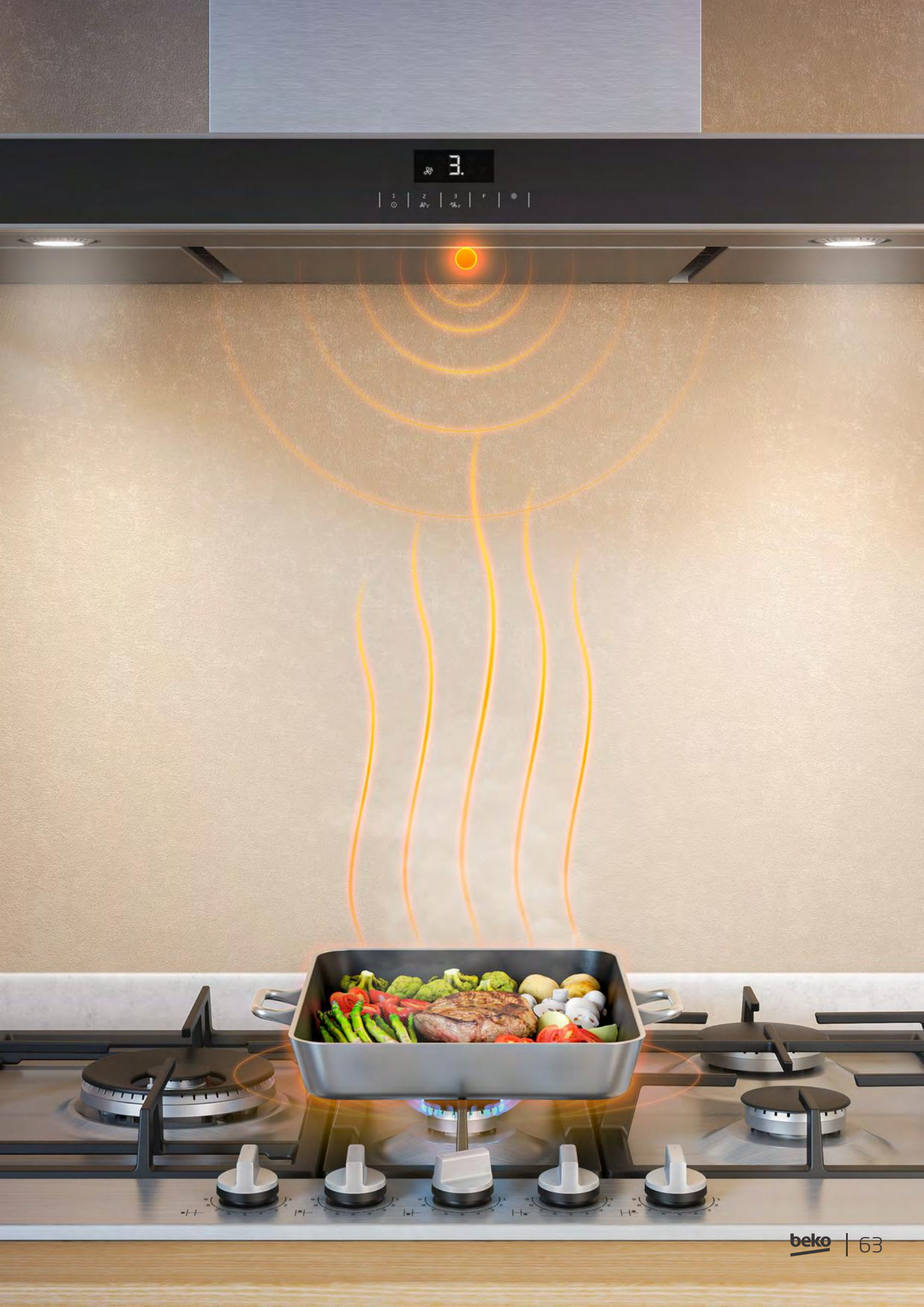
Hotte

### Spécifications

- Couleur du Produit: Blanc
- Visière en verre
- Type de hotte: Standard
- Niveau sonore maximum: 67 dBA
- Capacité de ventilation maximale: 200 m<sup>3</sup>/h
- Nombre de niveaux de puissance: 3
- Dimensions du Produit (PxLxH, cm): 15.0x59.8 x48.7

### Technologies

- Filtres à charbon



# Tout le monde peut vivre une vie plus saine avec Beko

## #LiveLikeAPro



**Distributeur officiel**

**BIOLUX SARL**

**Siège social :** Zone industrielle extension lot N° 12 ,Oued Smar - Alger

**Usine :** Oum Teboul Commune Souarekh, Wilaya d'El Taref

**SAV :** Cité Mouhous, Bordj El Kiffan, Alger

**Service client :** **3317**

[www.beko.com](http://www.beko.com)

[facebook.com/BekoAlgeria](https://facebook.com/BekoAlgeria)

The Beko logo consists of the word "beko" in a bold, lowercase, blue sans-serif font. A thick blue horizontal line is positioned below the letters "o" and "k", extending to the right.