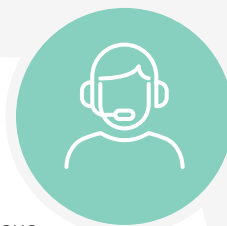
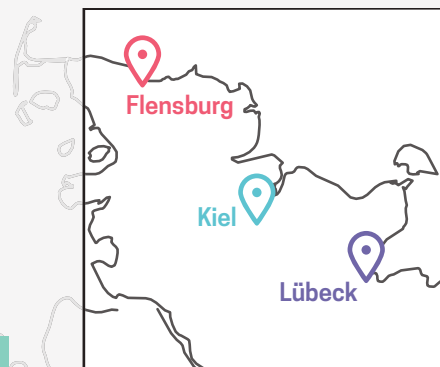


DUALES BACHELORSTUDIUM DER BETRIEBSWIRTSCHAFTSLEHRE

Schwerpunkt

Dienstleistungsmanagement



FACH- UND FÜHRUNGSKRÄFTEBEDARF

In den letzten Jahrzehnten hat sich die Gesellschaft immer mehr zu einer **Dienstleistungsgesellschaft** entwickelt, mittlerweile arbeiten **drei von vier Erwerbstätigen im Dienstleistungssektor**. Demographischer Wandel, neue Technologien und neue Kommunikationswege sind nur einige Aspekte, die die dynamische Entwicklung dieses Wirtschaftssektors prägen. Um die daraus erwachsenden Herausforderungen bewältigen zu können, bedarf es hervorragend qualifizierter Fach- und Führungskräfte, die sowohl **serviceorientiert als auch kaufmännisch denken können und über profunde Theorie- und Praxiskenntnisse verfügen**.

Die Duale Hochschule Schleswig-Holstein will diesen **Fach- und Führungskräftebedarf** zielgerichtet angehen und bietet Unternehmen, Institutionen und Verbänden die Möglichkeit an, gemeinsam duale Studierende auszubilden. **Angeboten wird der Studienschwerpunkt Dienstleistungsmanagement in Kiel, Lübeck und Flensburg.**

DER STUDIENGANG

Das Studium an der DHSH ist grundsätzlich ein Präsenzstudium. Die Branchenschwerpunkte finden als Onlinelehrveranstaltungen mit Präsenzanteilen statt. Studierende sollen **aufbauend auf betriebswirtschaftlichem Methodenwissen die Spezifika des Berufsfeldes Dienstleistungsmanagement erlernen**. Im Wechsel zwischen Praxis und Theorie vermitteln die ersten vier Semester neben den betriebswirtschaftlichen Grundkenntnissen dienstleistungsspezifische Inhalte aus den **Bereichen Service Engineering, Prozessmanagement, strategisches und operatives Dienstleistungsmarketing, Marktforschung, Digital Services, Serviceorientierung sowie Kundenzufriedenheit**. Im fünften und sechsten Semester können die Studierenden in Absprache mit dem Ausbildungsbetrieb vier Wahlpflichtmodule belegen und so ihr **Profil schärfen**.

VORTEILE FÜR UNTERNEHMEN

- Sie bilden die Studierenden im Hinblick auf den **zukünftigen Bedarf** aus und binden Absolventen/-innen **langfristig** an Ihr Unternehmen.
- Unabhängig vom Wettbewerb sichern Sie sich **Fachkräfte von morgen**.
- Die Absolventen/-innen kennen die Gegebenheiten Ihres Unternehmens und die **Einarbeitung entfällt**.
- Die theoretischen Studieninhalte sind mit der **berufspraktischen Ausbildung** im Unternehmen **eng verknüpft**.

FAKTEN ZUM STUDIENGANG

- **Dreijähriges** duales BWL-Studium mit Schwerpunkt **Dienstleistungsmanagement**
- Abschluss **Bachelor of Arts**
- **Integrierte Ausbildung möglich**, z. B. zu Kaufleuten für Büromanagement
- Die Studierenden können zusätzlich die **Ausbildereignung (IHK)** erlangen
- **Praxis und Theorie** wechseln sich ab

Weitere Informationen zum Schwerpunkt finden sich unter:

www.dhsh.de/betriebswirtschaftslehre/dienstleistungen

www.dhsh.de

