

الإيداع والبحث العقاري

EPARGNE IMMOBILIERE

# RÉSIDENCE « LA PERLE DU LAC »



Nichée au cœur d'un écrin naturel d'exception, la Résidence La Perle du Lac incarne l'équilibre parfait entre nature préservée et élégance urbaine. Dominant les eaux paisibles du lac, elle dévoile un panorama à couper le souffle sur les majestueux sommets de Boukornine et du Jbel Ersass, offrant à ses résidents un cadre de vie rare, entre nature grandiose et élégance architecturale.

# HARMONIE NATURELLE, ÉLÉGANCE INTEMPORELLE



Depuis cet emplacement rare et convoité, s'ouvre un triptyque de panoramas emblématiques de Tunis : à l'est, les lignes pures des rivages de La goullette ; au sud, les courbes puissantes des reliefs de Boukornine ; à l'ouest, la silhouette élégante du centre ville. Une perspective rare entre splendeur naturelle et raffinement urbain.

# UNE VUE PRIVILÉGIÉE SUR LE LAC, UNE ADRESSE D'EXCEPTION

Situé au cœur de Tunis, le projet immobilier Résidence La Perle du Lac incarne l'alliance parfaite entre modernité, confort et qualité de vie. Conçu pour répondre aux attentes des résidents les plus exigeants, ce projet propose des logements spacieux, lumineux et éco-responsables, pensés pour s'adapter à votre style de vie.

Que vous aspiriez à un havre de tranquillité pour y établir votre résidence, la Perle du Lac incarne l'adresse idéale, alliant élégance, confort et sérénité. Nichée dans un cadre de vie privilégié, elle vous offre la proximité immédiate de toutes les commodités sans compromis sur le calme.





## CARACTÉRISTIQUES DU LUXE



Revêtements importés de 1<sup>er</sup> choix



Sanitaires importés de 1<sup>er</sup> choix



Dressings encastrés



Cuisines agencées et équipées



Menuiserie en bois haut de gamme



Menuiserie extérieure en aluminium, double vitrage, avec volets à commande électrique.



Faux plafond en plâtre avec finition soignée



Climatisation centrale.



Chauffage centrale



Caméra de surveillance



Contrôle d'accès par visiophone



Parking sous-sol



Ascenseur

# APPARTEMENT D'EXCEPTION AU BORD DU LAC : UN HAVRE DE LUXE ET DE SÉRÉNITÉ

---

Laissez-vous séduire par cet appartement d'exception, niché au bord du prestigieux Lac, offrant une vue imprenable sur les eaux calmes et scintillantes. Idéalement situé dans un environnement naturel préservé, ce bien unique allie harmonieusement confort moderne, finitions haut de gamme et cadre apaisant. Véritable havre de paix, il est pensé pour ceux qui recherchent luxe, sérénité et un contact privilégié avec la nature, sans faire de compromis sur la proximité des commodités urbaines.





## APPARTEMENT S+4

Situé en  
bord de l'eau  
avec vue  
panoramique  
imprenable

Pièces  
lumineuses  
avec grandes  
baies vitrées

Environnement  
calme, sans vis-  
à-vis, idéal pour  
la détente



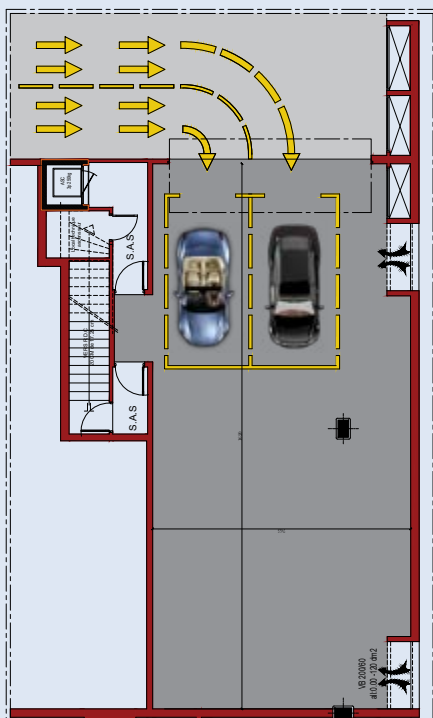
APPART

# UN TRIPLEX D'EXCEPTION POUR UNE VIE APAISÉE



## TRIPLEX S+4

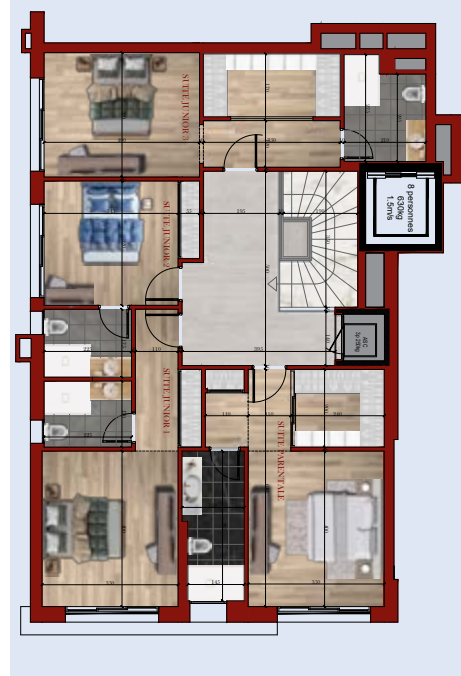
### Sous-sol



### RDC



### 1<sup>ère</sup> étage





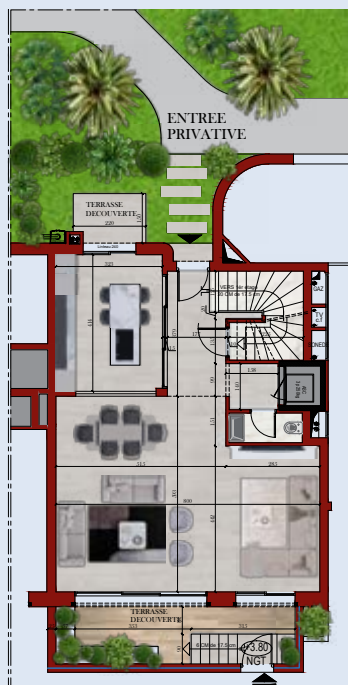
## TRIPLEX S+3

Espaces de  
vie spacieux  
et lumineux

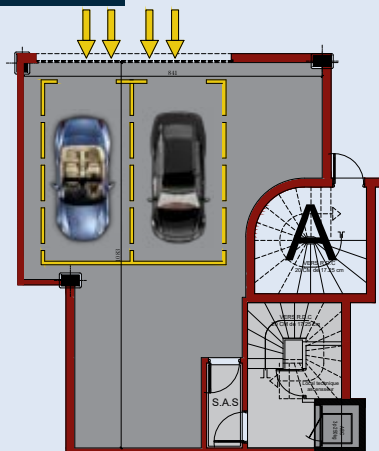
Terrasse  
privée,  
parfaite

Vue  
imprenable  
sur le lac

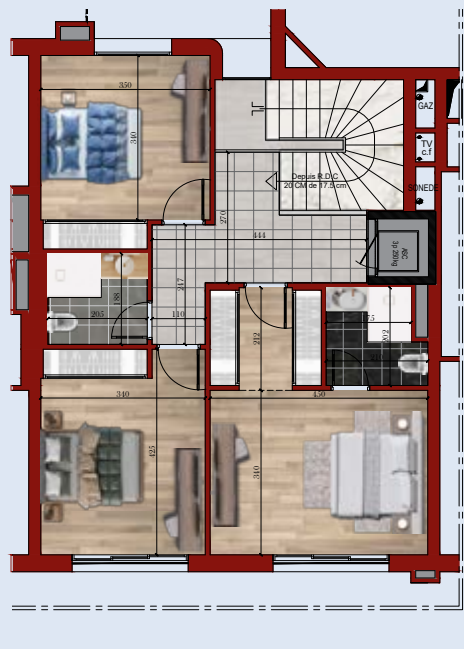
### RDC



### Sous-sol



### 1<sup>ère</sup> étage



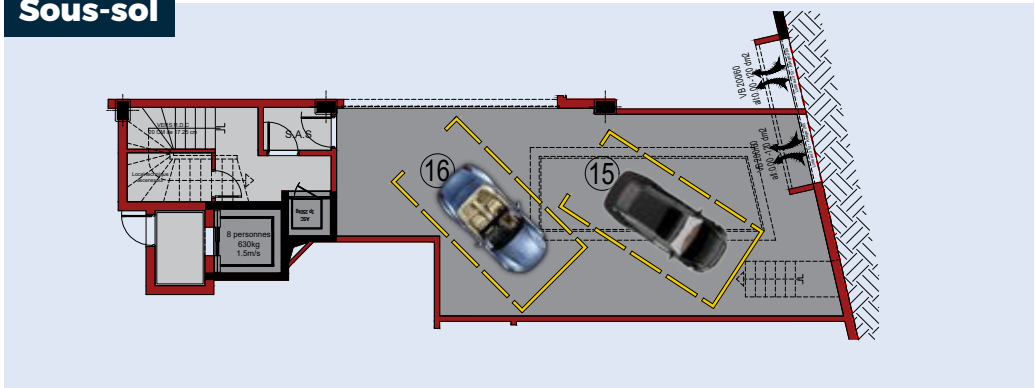
# **UN TRIPLEX D'EXCEPTION POUR UNE VIE HARMONIEUSE**





# TRIPLEX S+4

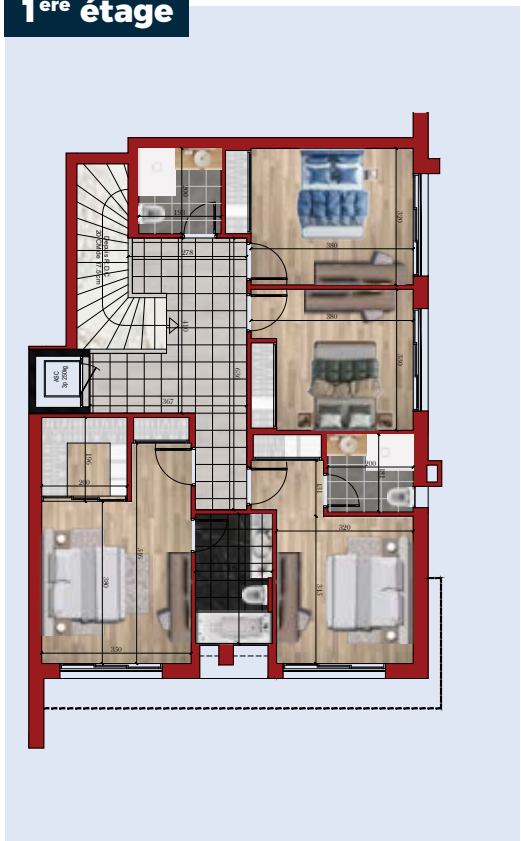
## Sous-sol



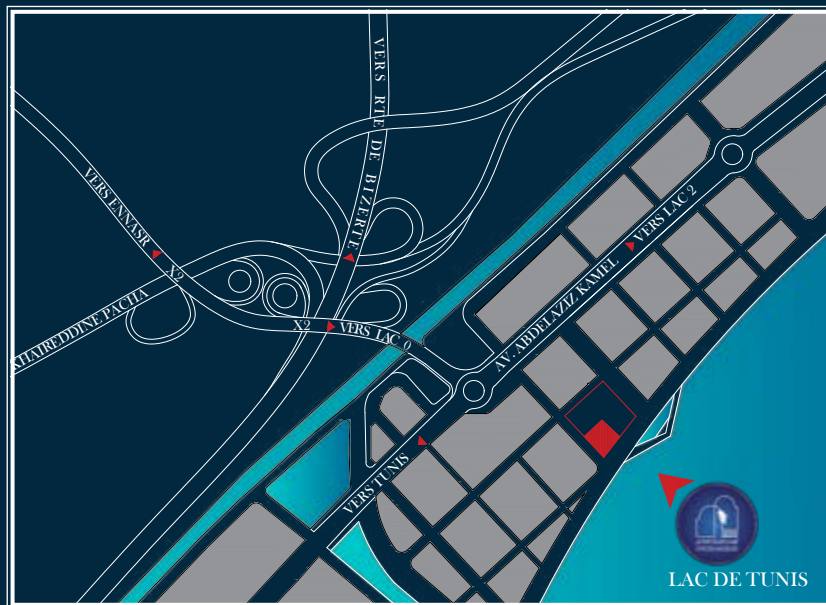
## RDC



## 1ère étage



EXE



الإدخال للبحث العقاري  
EPARGNE IMMOBILIERE



Boulevard Hédi Nouira,  
Résidence AMINA,  
Mezzanine BM, Ennasr II - 2037  
ARIANA



commercial@epargne-  
immobiliere.com



+216 95 994 245  
+216 71 827 027



Epargne Immobilière



epargne.immo



Epargne Immobilière



+216 95 994 245