



2024

RELAZIONE D'IMPATTO

Redatta ai sensi art. 1 c. 382 L. 208/2015

MAIN 

SOLUZIONI D'IMPRESA





INDICE

- 03 LETTERA DI APERTURA
- 05 INTRODUZIONE
- 09 CHI SIAMO
- 10 VALORI AZIENDALI
- 12 COME GENERIAMO VALORE
- 14 LE FINALITA' DI BENEFICIO COMUNE
- 17 RISULTATI 2024
- 19 LA VALUTAZIONE DELL'IMPATTO
- 21 OBIETTIVI PER IL 2025
- 24 CONCLUSIONE

LETTERA DI APERTURA

Cari Lettori e Care Lettrici,

la **Main Business Consulting STPRL SB** ha acquisito lo status di **Società Benefit** nel settembre 2024, intraprendendo sin da subito un percorso fondato sull'adozione e sul rispetto di politiche di responsabilità sociale d'impresa. Tale impegno si è concretizzato nella ricerca di un equilibrio virtuoso tra gli obiettivi economici aziendali e quelli ambientali e sociali del contesto in cui opera.

In un'epoca caratterizzata da sfide ambientali e sociali senza precedenti, e da una crescente consapevolezza collettiva circa le responsabilità condivise, la necessità di un cambiamento radicale nei modelli economici si fa sempre più impellente.

Nel corso del 2024, la missione di generare un impatto positivo sul business e sulla comunità si è tradotta in numerosi progetti e iniziative. La Main Business Consulting ha operato con dedizione, promuovendo soluzioni innovative e sostenibili, migliorando i processi interni, ottimizzando le performance aziendali e ponendo attenzione costante alle esigenze ambientali e sociali. La Corporate Social Responsibility è divenuta un riferimento strategico imprescindibile, trasformandosi in azioni concrete, misurabili e condivise. Tali attività sono state rendicontate nella presente "Relazione di Impatto", documento che evidenzia i risultati raggiunti e definisce gli obiettivi futuri.

Questa prima edizione della Relazione rappresenta non solo un adempimento statutario, ma anche una dimostrazione tangibile dell'impegno continuativo, concreto e ambizioso dell'azienda.

È responsabilità di ogni organizzazione contribuire, in sinergia con altre realtà imprenditoriali, alla tutela della salute, del benessere delle persone e, in particolare, delle generazioni future, per garantire loro un avvenire equo e sostenibile. La Main Business Consulting intende promuovere uno sviluppo durevole, inclusivo e imparziale.

La presente Relazione si configura pertanto come un'opportunità strategica per analizzare gli impatti generati in ambito ESG (Environmental, Social, Governance) e per delineare le future direttrici d'azione della società.

CDA



**LA SOSTENIBILITA'
AZIENDALE:
UN NUOVO MODELLO DI
BUSINESS**



Per le imprese moderne, risulta sempre più evidente che una strategia di medio-lungo periodo, solida e di successo, debba integrare la sostenibilità e la trasparenza nella propria missione, accanto alla generazione di valore economico.

In questo contesto si inserisce la Società Benefit, che vede l'Italia come primo Paese europeo ad aver introdotto, con la Legge 28 dicembre 2015, n. 208 (Legge di Stabilità 2016), una nuova forma giuridica "ibrida". Tale modello consente di coniugare lo scopo di lucro con finalità di beneficio comune, rivolte a tutti i portatori di interesse (stakeholder), inclusi persone, comunità, ambiente, clienti, fornitori, enti finanziatori e pubblica amministrazione.

La decisione della Main Business Consulting STPRL SB di adottare questa forma giuridica testimonia una precisa volontà: perseguire finalità di beneficio comune operando in maniera responsabile, sostenibile e trasparente. In tal modo, accanto alla legittima finalità lucrativa, l'impresa assume l'impegno di generare valore condiviso

Tre sono i pilastri distintivi delle Società Benefit rispetto alle società tradizionali:

- **Scopo:** la sostenibilità viene integrata come obiettivo strategico del business;
- **Responsabilità:** l'impresa si impegna a soddisfare le esigenze degli stakeholder e ad affrontare le sfide ambientali e sociali contemporanee;
- **Trasparenza:** l'azienda è tenuta a redigere annualmente una Relazione di Impatto che descriva in modo chiaro e dettagliato i risultati conseguiti e gli obiettivi futuri in termini di beneficio comune, contribuendo a contrastare fenomeni di greenwashing.

Nel caso specifico della Main Business Consulting STPRL SB, essere una Società Benefit significa promuovere il valore del capitale umano, avviando progetti innovativi nel pieno rispetto dell'ambiente e delle persone, con l'obiettivo di realizzare uno sviluppo sostenibile e favorire la soddisfazione dei collaboratori.



Governance, Lavoratori, Comunità, Ambiente e Clienti rappresentano i cinque pilastri fondamentali che vengono presi in considerazione nelle pratiche di gestione aziendale sostenibile e responsabile.



Coerentemente con la propria missione aziendale, la società si impegna a sostenere e incentivare iniziative capaci di generare valore per la comunità, anche attraverso consulenze pro bono, donazioni liberali e la destinazione di parte degli utili a iniziative sostenibili.

Conformemente all'art. 1, comma 382, della Legge n. 208/2015, la società ha adottato criteri di valutazione esterna per la misurazione dell'impatto sociale e ambientale. In particolare, le attività sono state analizzate mediante il Benefit Impact Assesment (BIA) del "B Lab", che ha permesso una valutazione approfondita nelle cinque aree chiave: **Governance, Lavoratori, Comunità, Ambiente e Clienti.**



SOO
BEN

MAIN



SOLUZIONI D'IMPRESA

CIETÀ
EFIT





CHI SIAMO

Fondata nel 2019, la Main Business Consulting STPRL SB nasce con l'intento di rispondere alle nuove esigenze del mercato, offrendo servizi di consulenza innovativi, personalizzati e di elevata qualità.

Nel tempo, la società ha sviluppato una struttura multidisciplinare e integrata, che supporta le imprese nei settori economico, giuridico, fiscale, societario e del lavoro, offrendo un servizio globale, efficiente e accessibile.

Negli ultimi anni, la società ha ampliato i suoi servizi, attraverso l'introduzione della consulenza all'ambito ESG, in particolare nella rendicontazione non finanziaria, nel supporto all'ottenimento di certificazioni relative alla parità di genere (UN/PdR 125:2022), ai sistemi di gestione per la qualità (ISO 9001:2015), e nella consulenza alle imprese che intendono intraprendere il percorso per diventare Società Benefit.

Con l'obiettivo di offrire un servizio sempre più efficiente, la società ha implementato avanzati strumenti informatici e telematici, che consentono una gestione tempestiva delle attività e una comunicazione costante con i clienti.

L'organizzazione garantisce un rapporto diretto e personalizzato, affidando ogni incarico a un professionista di riferimento, scelto in funzione delle specifiche esigenze del cliente, in un'ottica di massima fiducia, riservatezza e trasparenza.

La Main Business Consulting STPRL SB rappresenta oggi un interlocutore strategico per tutte le imprese che intendono affrontare in maniera consapevole e strutturata le sfide economiche, sociali e ambientali. Con uno sguardo sempre rivolto all'innovazione e alla qualità, la società continua a rappresentare un punto di riferimento nel panorama nazionale della consulenza aziendale, fiscale, contabile e societario.

Il vero valore di un'azienda non si misura solo in profitti, ma in ciò che restituisce al mondo mentre li genera.



VALORI AZIENDALI

I valori aziendali costituiscono il fondamento del Codice Etico della Main Business Consulting STPRL SB e rappresentano una guida imprescindibile per l'operatività quotidiana, per i processi decisionali e per la definizione delle strategie future. Essi sono essenziali per costruire una cultura organizzativa solida, distintiva e riconoscibile, sia all'interno che all'esterno dell'azienda.

Sul piano interno, i valori aziendali hanno l'obiettivo di creare una connessione tra gli obiettivi di crescita professionale di ciascun collaboratore e le prospettive di sviluppo complessivo dell'organizzazione, favorendo un allineamento armonico e duraturo tra dimensione individuale e dimensione collettiva.

Inoltre, forniscono un chiaro riferimento per orientare comportamenti e decisioni, soprattutto in situazioni di cambiamento o trasformazione organizzativa, costituendo una base stabile su cui innovare e costruire il futuro.

Sul piano esterno, un sistema valoriale coerente e ben strutturato consente all'azienda di differenziarsi rispetto ai concorrenti, rafforzando la propria reputazione e agevolando relazioni fondate sulla fiducia e sul rispetto reciproco, sia con clienti e partner, sia con la comunità e gli stakeholder.

L'azione strategica e operativa della società è coerente con i valori

fondanti dell'organizzazione, i quali permeano ogni fase del servizio offerto.

La Main Business Consulting STPRL SB si impegna a operare come modello di integrità, responsabilità e innovazione, promuovendo pratiche aziendali in linea con i principi etici e le normative vigenti, contribuendo attivamente alla costruzione di un futuro più sostenibile, inclusivo e orientato al bene comune.

Nel dettaglio, i valori che guidano costantemente l'operato dell'azienda sono i seguenti:

- **Sostenibilità e Responsabilità Sociale:** intese come attenzione costante all'ambiente e alla comunità di riferimento, attraverso l'adozione di pratiche

sostenibili, quali l'utilizzo di tecnologie a basso impatto ambientale, il ricorso a fonti energetiche rinnovabili e l'attuazione di politiche aziendali orientate all'inclusione e alla giustizia sociale.

La valorizzazione della diversità rappresenta per l'azienda un elemento distintivo e strategico.

- **Trasparenza e Integrità:** finalizzate alla costruzione di relazioni basate sulla fiducia, mediante consulenze chiare, documentate e pienamente tracciabili. Onestà, correttezza e rispetto dei principi etici costituiscono le basi dell'agire quotidiano.
- **Innovazione e Crescita:** l'azienda è costantemente impegnata nella ricerca di soluzioni innovative per affrontare con efficacia le sfide di

un mercato in continua evoluzione, investendo in strumenti, tecnologie e metodologie capaci di generare valore aggiunto.

- **Eccellenza Professionale:** raggiunta attraverso la formazione continua e l'aggiornamento specialistico del team, con particolare attenzione alle tematiche relative alla fiscalità, alla normativa ambientale, al diritto societario e alle norme tributarie.
- **Collaborazione e Partnership:** la Main Business Consulting promuove una cultura della cooperazione, sia all'interno del proprio team che con altre realtà che condividono i medesimi valori. Particolare attenzione è riservata alle partnership con organizzazioni che operano nei settori della sostenibilità,

dei diritti umani, dell'etica d'impresa e dell'inclusione.

- **Benessere e Qualità della Vita:** l'azienda adotta politiche a favore del work-life balance, volte a tutelare la salute psico-fisica dei dipendenti e a creare un ambiente di lavoro inclusivo, positivo e stimolante, in cui ciascuno possa esprimere appieno il proprio potenziale.
- **Orientamento al Cliente:** inteso come profonda attenzione alle specifiche esigenze, ai valori e agli obiettivi di ciascun cliente. Le soluzioni proposte sono sempre personalizzate, progettate su misura e in linea con le richieste espresse, con l'obiettivo di creare valore condiviso e duraturo.



COME GENERIAMO VALORE

Capitale Relazionale

Il capitale relazionale rappresenta l'insieme delle relazioni che l'azienda instaura con soggetti chiave, interni ed esterni, con i quali condivide obiettivi e finalità comuni. La valorizzazione delle relazioni con gli stakeholder costituisce un fattore determinante per il successo e la sostenibilità dell'impresa. Quanto più elevato è il livello di fiducia che caratterizza tali rapporti, tanto maggiori saranno i benefici e il valore generato per tutte le parti coinvolte. In quest'ottica, risulta fondamentale monitorare costantemente la qualità delle relazioni con i propri interlocutori, adottando un approccio proattivo e trasparente.

Capitale Umano

Il capitale umano rappresenta una risorsa strategica imprescindibile per la produttività, l'innovazione e lo sviluppo economico dell'azienda. La Main Business Consulting STPRL SB ha posto il capitale umano al centro della propria strategia di crescita, investendo in percorsi di formazione continua e nella creazione di ambienti di lavoro dinamici, stimolanti e inclusivi. Nel corso del 2024, è stato costituito un team aziendale interamente al femminile composto da otto professioniste. Tale iniziativa riflette l'impegno dell'azienda verso l'equità di genere e l'empowerment femminile, in linea con l'Obiettivo di Sviluppo Sostenibile n. 5 (SDG5) dell'Agenda 2030.



Con un'età media pari a 36 anni, il personale aziendale include rappresentanti di tre generazioni: dalla Generazione X alla Generazione Z, passando per i Millennials. Questa diversità generazionale contribuisce a un arricchimento delle competenze e delle prospettive, alimentando la cultura aziendale con uno scambio intergenerazionale virtuoso.

La varietà geografica dei profili professionali rafforza ulteriormente il valore del capitale umano, portando all'interno dell'organizzazione una molteplicità di esperienze e conoscenze legate ai rispettivi territori di provenienza.

L'attenzione dell'azienda alle politiche di Diversità, Equità e Inclusione si riflette nella composizione interamente femminile del team, che testimonia un impegno concreto verso la parità di genere e la valorizzazione del talento femminile. Tale impegno si traduce anche in misure a supporto della maternità e della genitorialità. La parità di genere è altresì riscontrabile nella struttura proprietaria dell'azienda, equamente distribuita tra uomini e donne, a conferma di una governance autenticamente inclusiva.

Particolare rilevanza assume inoltre l'offerta continuativa di opportunità formative per ciascuna risorsa, quale leva di crescita personale e aziendale. Al termine dell'anno 2024, il totale delle ore di formazione erogate nel periodo settembre-dicembre è pari a: 85 ore.

Capitale Produttivo

Il capitale produttivo comprende l'insieme degli asset strumentali e infrastrutturali che costituiscono l'ecosistema operativo dell'azienda. Tra questi rientrano le piattaforme IT, le infrastrutture in cloud, i software gestionali, i siti web e i dispositivi condivisi con il personale e l'intera filiera di fornitura.

Un ruolo di crescente rilevanza è ricoperto dall'intelligenza artificiale, considerata uno strumento strategico per il potenziamento della forza lavoro, l'ottimizzazione dei processi e la promozione dell'innovazione. La sua implementazione all'interno dell'organizzazione mira a sostenere le attività operative, rendendole più efficienti e contribuendo al miglioramento dei servizi offerti e allo sviluppo di nuove opportunità di business.

L'incontro tra Intelligenza Artificiale e Mercato dei Capitali By Econology



L'integrazione dell'IA è stata realizzata attraverso l'adozione di soluzioni tecnologiche avanzate, tra cui:

- **DK KONTO:** una soluzione che integra il software gestionale Datev Koinos con i servizi di open banking offerti da Fabrick (Gruppo Sella), società autorizzata dalla Banca d'Italia. DK KONTO consente una gestione sicura, efficiente e semplificata delle informazioni relative ai conti bancari.
- **DK SYNCRO:** uno strumento che permette l'acquisizione automatica di documenti dal portale dell'Agenzia delle Entrate, come fatture elettroniche attive e passive, corrispettivi telematici e report. Questo servizio consente un significativo risparmio di tempo e risorse.
- **DK MIND:** un sistema basato su algoritmi intelligenti che semplificano l'operatività aziendale, a partire dalla contabilizzazione automatica delle fatture. L'utilizzo di DK MIND consente di velocizzare le registrazioni contabili, aumentando l'accuratezza e favorendo un miglioramento progressivo dei processi.

LE FINALITÀ DI BENEFICIO COMUNE

Come anticipato nelle sezioni precedenti, in occasione della trasformazione della Main Business Consulting STPRL in Società Benefit, mediante le opportune modifiche all'atto costitutivo, sono state definite le finalità di beneficio comune. Tali finalità esprimono l'impegno della Società nella valorizzazione del capitale umano e nella promozione di progetti innovativi orientati alla sostenibilità ambientale, al benessere dei collaboratori e al perseguimento di uno sviluppo economico e sociale responsabile.

Finalità generali individuate

In particolare, le finalità di beneficio comune, in una prospettiva trasversale e integrata, si articolano come segue:

- Promuovere una cultura della sostenibilità in grado di influenzare positivamente i comportamenti individuali e imprenditoriali, attraverso la progettazione e l'adozione di pratiche e modelli di innovazione sostenibile. Ciò include anche la partecipazione e l'organizzazione, a livello nazionale e internazionale, di seminari, convegni, giornate formative e workshop volti all'aggiornamento e alla riqualificazione professionale;
- Promuovere e diffondere modelli e strumenti di compliance all'interno delle imprese, con l'obiettivo di rafforzarne la continuità e la sostenibilità, attraverso una governance efficace e l'attenzione agli impatti economici, ambientali e sociali generati dalle attività aziendali;
- Erogare servizi di consulenza imprenditoriale, gestionale e di pianificazione strategica a favore di start-up, imprese private e organizzazioni no-profit e pubbliche, i cui scopi risultino allineati e sinergici con i principi dell'innovazione sostenibile perseguiti dalla Main;
- Promuovere modelli di impatto etico-sociale e favorire la partecipazione attiva dei dipendenti agli organi di governance della società;
- Contribuire allo sviluppo e alla valorizzazione del territorio in cui la società opera, promuovendo il benessere sociale della comunità locale e mettendo a frutto le esperienze, le competenze e le peculiarità professionali delle proprie risorse.

- Tutte le componenti ESG (Environmental, Social e Governance) sono declinate in azioni specifiche, organizzate in programmi strutturati. Ogni programma si fonda su un obiettivo generale, suddiviso in sotto-obiettivi operativi, così da garantire una procedura chiara per l'implementazione, la gestione e il monitoraggio dei risultati.

Environmental – Green Transition Framework

- La transizione verso un modello operativo sostenibile rappresenta una priorità strategica per la Società. Il progetto Green Transition Framework nasce con l'obiettivo di riprogettare le attività aziendali in un'ottica di sostenibilità, promuovendo l'uso efficiente delle risorse, la riduzione delle emissioni climalteranti e l'adozione di pratiche a basso impatto ambientale.

Tale progetto si articola in due livelli:

- **Obiettivo generale:** Implementare una Strategia Integrata per la Transizione Ambientale e la Sostenibilità Operativa.

Obiettivi specifici:

1. Ridurre l'impatto ambientale attraverso la promozione di comportamenti responsabili e sostenibili mediante:
 - la riduzione delle emissioni di gas serra connesse all'attività aziendale e agli spostamenti lavorativi;
 - l'adozione di fonti di energia rinnovabile;
 - la progressiva sostituzione della flotta aziendale con veicoli ibridi o elettrici, in un'ottica di transizione verso un modello low-carbon;
2. Minimizzare i danni agli ecosistemi naturali ed evitare sprechi, attraverso un'attenta selezione di soluzioni, fornitori e investimenti sostenibili, privilegiando materiali riciclati, la riduzione dei rifiuti e l'efficientamento energetico;
3. Adottare iniziative di tutela ambientale e promuoverle tra dipendenti e collaboratori, favorendo la sensibilizzazione e il coinvolgimento attivo di tutti i soggetti operanti nella Società.

Social – People, Skills and Future Program

La trasformazione digitale, l'intelligenza artificiale e le dinamiche sociali in evoluzione rendono indispensabile una strategia che metta al centro le persone. Il programma People, Skills and Future nasce con l'obiettivo di valorizzare il capitale umano attraverso percorsi formativi innovativi, la promozione di ambienti lavorativi sostenibili e l'affermazione di una cultura inclusiva basata sul merito.

Obiettivi specifici:

1. Favorire l'apprendimento digitale e l'avvicinamento dei giovani all'intelligenza artificiale, riconosciuti come asset strategici per lo sviluppo sociale e produttivo;
2. Promuovere la formazione di nuove professionalità e l'aggiornamento continuo delle competenze, in linea con la domanda interna ed esterna della Società;
3. Organizzare e realizzare eventi formativi, anche gratuiti, finalizzati alla diffusione della cultura dell'innovazione e della sostenibilità;
4. Collaborare con enti non profit, fondazioni e associazioni impegnate in ambiti sociali, culturali, ambientali e sanitari, il cui operato sia coerente con la missione della società, favorendo la rigenerazione dei sistemi economici, produttivi e culturali;
5. Promuovere modalità di lavoro flessibili e sostenibili, orientate al benessere delle persone, al bilanciamento tra vita privata e professionale, anche attraverso l'uso dello smart working;
6. Incentivare la ricerca del benessere organizzativo, favorendo ambienti positivi, stimolanti e rispettosi dei bisogni individuali.
7. Valorizzare il merito e i talenti individuali attraverso un dialogo costruttivo e trasparente, in un contesto equo e rispettoso delle diversità;
8. Diffondere una cultura del rispetto e dell'uguaglianza, con attenzione alla parità di genere, alla libertà di espressione e alla promozione dei valori di diversità, equità e inclusione, garantendo un ambiente di lavoro privo di discriminazioni.

Governance – Transparency and Governance Project

Il progetto Transparency and Governance mira a rafforzare l'assetto istituzionale e organizzativo della società, attraverso l'adozione di procedure formalizzate che assicurino trasparenza, responsabilità e coerenza rispetto alla mission e ai valori aziendali.

Obiettivo generale:

Rafforzare la trasparenza e la chiarezza gestionale attraverso l'adozione di pratiche e strumenti condivisi a supporto della governance societaria.

Obiettivi specifici:

1. Implementare procedure formalizzate e chiare al fine di garantire la trasparenza operativa e gestionale nei confronti di soci, investitori e altri stakeholder;
2. Assicurare una comunicazione efficace e accessibile circa la mission e la gestione societaria, attraverso strumenti condivisi e processi strutturati, orientati alla responsabilità e alla partecipazione.



LE FINALITA' DI BENEFICIO COMUNE

GREEN TRANSITION FRAMEWORK

1. Implementazione di una Strategia Integrata per la Transizione Ambientale e la Sostenibilità Operativa

- Ridurre l'impatto ambientale;
- Contenere i danni ai sistemi naturali ed evitare sprechi e utilizzi subottimali di energia o risorse;
- Adottare ed implementare iniziative e pratiche di tutela dell'ambiente.

PEOPLE, SKILLS AND FUTURE PROGRAM

2. Promuovere lo sviluppo sostenibile e l'inclusione sociale attraverso la formazione, l'innovazione e il benessere delle persone.

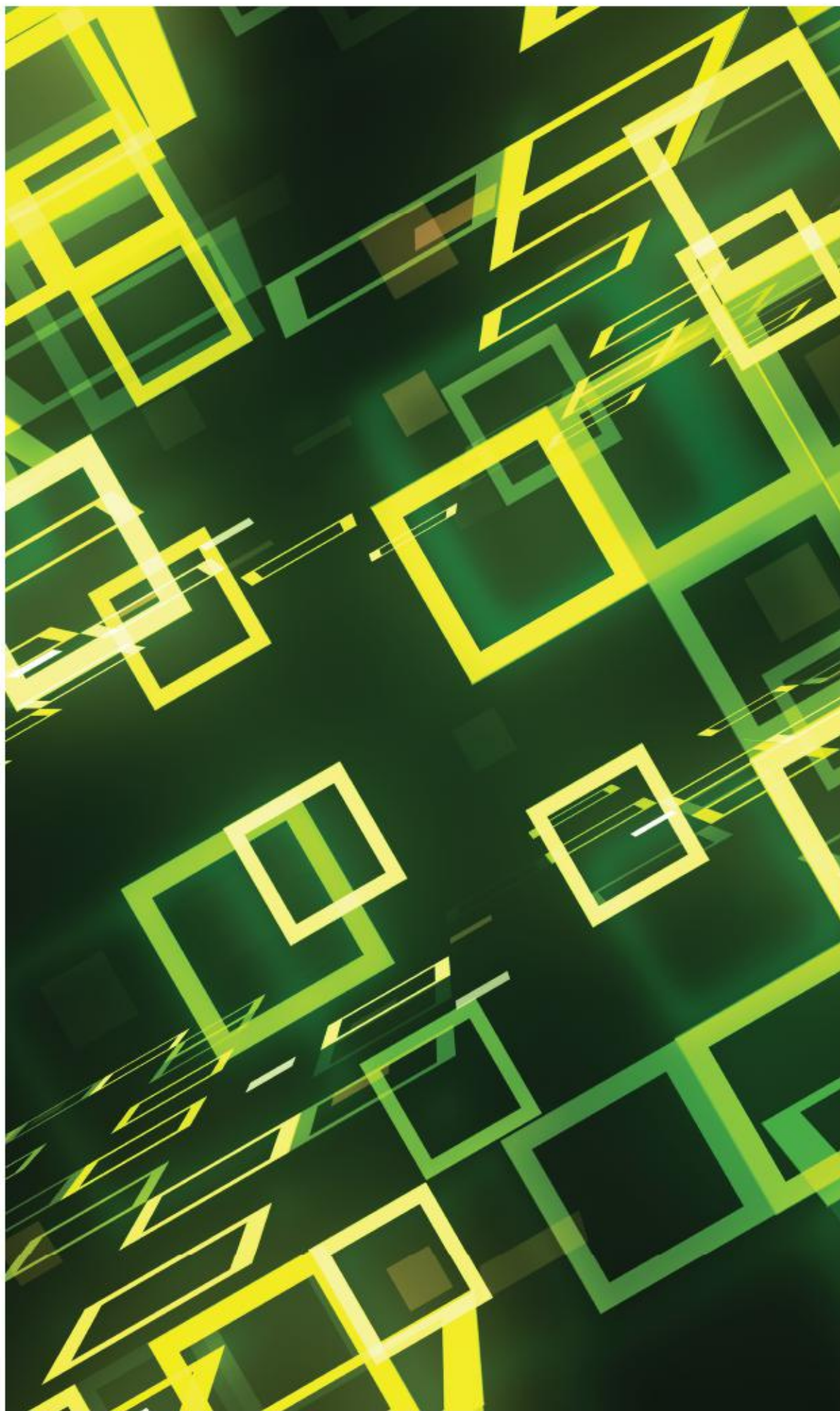
- Valorizzare il settore della formazione ;
- Promuovere la formazione di nuove professionalità e l'aggiornamento continuo delle competenze;
- Promozione, Organizzazione e Realizzazione di eventi e corsi di formazione e istruzione;
- Collaborazioni in sinergia con organizzazioni no profit, fondazioni e/o associazioni;
- Promuovere modalità di lavoro sostenibile;
- Promuovere la ricerca della soddisfazione e del benessere di coloro che lavorano per la società;
- Valorizzare il merito e i talenti;
- Promuovere al proprio interno una cultura fondata sul rispetto reciproco e sull'uguaglianza sociale.

TRANSPARENCY AND GOVERNANCE PROJECT

3. Rafforzare la trasparenza e la chiarezza gestionale attraverso l'adozione di pratiche e strumenti condivisi a supporto della governance societaria

- Implementare procedure chiare, formalizzate e definite;
- Assicurare ai soci e ai collaboratori trasparenza nella gestione della società e della sua mission.

RISULTATI DEL 2024



Sebbene la trasformazione della Main Business Consulting STPRL in Società Benefit sia avvenuta formalmente solo nel mese di settembre 2024, numerose iniziative orientate al beneficio comune sono state avviate nel corso dell'intero anno. Tra le principali attività intraprese si segnalano:



La promozione e la diffusione della cultura della responsabilità sociale d'impresa (CSR), mediante la comunicazione su canali social istituzionali, tra cui la pagina LinkedIn e i profili Instagram e Facebook;



La partecipazione del personale a percorsi formativi mirati, finalizzati al potenziamento delle competenze in ambito ESG;



L'erogazione gratuita di corsi di formazione interni volti alla sensibilizzazione sui temi della sostenibilità e del valore condiviso;



L'avvio del processo di valutazione di impatto tramite lo strumento B Impact Assessment (BIA), in linea con i requisiti delle Società Benefit;



La distribuzione di borracce ai dipendenti e l'installazione di dispenser per l'acqua, al fine di ridurre il consumo di plastica monouso;



La selezione consapevole degli acquisti aziendali, privilegiando soluzioni ecocompatibili per contenere la produzione di rifiuti e limitare l'utilizzo di materiali non riciclabili;



L'introduzione di sistemi interni di raccolta differenziata, mediante contenitori in cartone dislocati negli spazi aziendali;



L'adozione di politiche di welfare aziendale, tra cui la flessibilità oraria per le lavoratrici madri e l'attivazione di piani di assistenza sanitaria integrativa, con copertura delle principali spese mediche.

In ambito certificativo, nel mese di novembre 2024 la Società ha ottenuto la certificazione UNI/PdR 125:2022 relativa alla parità di genere, attestando un impegno concreto e misurabile in favore dell'equità. Parallelamente, sono state avviate le procedure per l'ottenimento della certificazione ISO 9001:2015, relativa al sistema di gestione per la qualità.



LA VALUTAZIONE DELL'IMPATTO

La relazione d'impatto costituisce uno strumento essenziale di rendicontazione sociale e ambientale, attraverso cui Main Business Consulting STPRL SB rende trasparente il proprio operato e testimonia l'impegno nell'attivare e consolidare pratiche rigenerative e responsabili nei confronti degli stakeholder e del territorio in cui opera.

In conformità a quanto previsto dal Decreto Legge n. 1882 del 17 aprile 2015 sulle Società Benefit, la valutazione dell'impatto deve essere effettuata sulla base di uno standard esterno conforme ai criteri previsti dall'allegato 4 del medesimo decreto.

A tal fine, la Società ha scelto di adottare il *B Impact Assessment (BIA)*, uno strumento riconosciuto a livello internazionale, che prevede la compilazione di un questionario dettagliato basato su indicatori qualitativi e quantitativi. Il BIA consente di misurare il valore generato dall'impresa in rapporto al valore eventualmente abbattuto, permettendo di valutare in che misura l'azienda possa definirsi rigenerativa sotto il profilo economico, sociale e ambientale.

Tale strumento risulta utile non solo per la misurazione dell'impatto, ma anche per la gestione strategica e il miglioramento continuo delle performance aziendali, articolandosi in cinque macro-aree di impatto:

1. **Governance**
2. **Collaboratori**
3. **Comunità**
4. **Ambiente**
5. **Clienti**

L'adozione di questo standard rappresenta per la Società una scelta consapevole e coerente con la propria visione di sviluppo sostenibile, trasparente e orientata al lungo termine.



AREA D'IMPATTO

Governance

PUNTEGGIO

21.2

Scopra in che modo l'azienda può migliorare le politiche e pratiche pertinenti alla propria missione, all'etica, la responsabilità e trasparenza.

DOMANDE RISPOSTE

21/21

VISTA



AREA D'IMPATTO

Lavoratori

PUNTEGGIO

21.3

Scopra in che modo l'azienda può contribuire al benessere finanziario, fisico, professionale e sociale dei propri lavoratori.

DOMANDE RISPOSTE

36/36

VISTA



AREA D'IMPATTO

Comunità

PUNTEGGIO

20.2

Scopra in che modo l'azienda può contribuire al benessere economico e sociale delle comunità in cui opera.

DOMANDE RISPOSTE

31/31

VISTA



AREA D'IMPATTO

Ambiente

PUNTEGGIO

8.8

Scopra in che modo l'azienda può migliorare la propria gestione ambientale in generale.

DOMANDE RISPOSTE

43/43

VISTA



AREA D'IMPATTO

Clienti

PUNTEGGIO

3.0

Scopra in che modo l'azienda può migliorare il valore che crea per i clienti e consumatori diretti dai propri prodotti e servizi.

DOMANDE RISPOSTE

14/14

VISTA



AREA D'IMPATTO

Disclosure Questionnaire

PUNTEGGIO

0.0

Identificare eventuali settori, pratiche, risultati o multe / sanzioni potenzialmente sensibili della propria azienda che non siano esplicitamente indicati nel resto dell'assessment.

DOMANDE RISPOSTE

51/51

VISTA

Valutazione d'impatto dell'azienda nota come B Impact Assessment (BIA)

OBIETTIVI PER IL 2025



MAIN 

SOLUZIONI D'IMPRESA

Nel corso del 2025, la Main Business Consulting STPRL SB prevede una riorganizzazione interna volta al potenziamento delle capacità operative, con l'obiettivo di consolidare il proprio ruolo come Società Benefit, coerentemente con le finalità di beneficio comune che ne caratterizzano l'identità.

Nel prossimo anno, la Società intende rafforzare la propria posizione come partner strategico per imprese e organizzazioni, integrando la consulenza contabile, fiscale e societaria con soluzioni innovative orientate alla sostenibilità economica, sociale e ambientale. L'impegno sarà focalizzato sul supporto ai clienti nella transizione verso modelli di business responsabili, attraverso l'offerta di strumenti gestionali trasparenti e orientati al valore condiviso.

Parallelamente, Main Business Consulting continuerà ad investire nella formazione e nel benessere delle proprie risorse umane, promuovendo un ambiente di lavoro inclusivo, stimolante e basato sul riconoscimento delle competenze e della responsabilità individuali nel raggiungimento degli obiettivi aziendali.

In particolare, la Società si propone di intensificare le attività di consulenza per:

- L'ottenimento di certificazioni in ambito ESG (ambientale, sociale e di governance);
- La redazione di bilanci di sostenibilità;
- La predisposizione di strategie green a supporto della transizione ecologica delle imprese clienti.

Gli obiettivi strategici per il 2025 possono essere suddivisi secondo le seguenti macro-aree tematiche:



PERSONE

- Garantire al personale l'accesso a percorsi di formazione specialistica sui temi della sostenibilità, della leadership etica e della digitalizzazione;
- Promuovere il benessere dei lavoratori e un equilibrio sostenibile tra vita professionale e privata (work-life balance), integrando flessibilità organizzativa e la diffusione di stili di vita sani;
- Consolidare le politiche di inclusione e pari opportunità, valorizzando le diversità di genere, età e background culturale e professionale.

GOVERNANCE

- Integrare i criteri ESG (ambientali, sociali e di governance) nei processi decisionali aziendali;
- Aggiornare periodicamente il Codice Etico e assicurare il coinvolgimento attivo degli stakeholder nelle politiche aziendali;
- Avviare il percorso per l'ottenimento della certificazione B Corp, quale impegno formale al rispetto di standard elevati in materia di sostenibilità e responsabilità sociale;
- Rafforzare la trasparenza verso gli stakeholder, garantendo una comunicazione chiara, continuativa e accessibile sui temi ESG.

AMBIENTE

- Ridurre progressivamente l'impatto ambientale delle attività aziendali, intervenendo sull'efficienza energetica e sull'utilizzo responsabile delle risorse;
- Migliorare la gestione dei rifiuti aziendali attraverso sistemi più efficienti e sostenibili;
- Favorire la selezione di fornitori che adottino politiche e pratiche ambientali virtuose.

COMUNITÀ E TERRITORIO

- Avviare progetti di collaborazione con scuole, università e associazioni, al fine di promuovere l'educazione alla sostenibilità e all'innovazione sociale;
- Sostenere iniziative locali con impatto sociale, culturale o ambientale, coerenti con i valori aziendali;
- Rafforzare il legame con il territorio, anche attraverso la valorizzazione della filiera corta e il coinvolgimento di fornitori locali.



PIANIFICAZIONE • STRATEGICA



CONCLUSIONI

A conclusione della presente *Relazione d'Impatto*, si evidenzia come, nei suoi primi mesi di operatività in qualità di *Società Benefit, Main Business Consulting STPRL SB* abbia intrapreso un percorso concreto di diffusione di una nuova cultura d'impresa, centrata sulla creazione di valore economico, sociale e ambientale.

Il perseguimento delle finalità di beneficio comune ha contribuito alla costruzione di un vantaggio competitivo sostenibile, orientato alla creazione di valore condiviso con gli *stakeholder*, e perfettamente allineato con le richieste di un mercato sempre più attento a tematiche legate alla responsabilità d'impresa e alla sostenibilità.

La trasformazione in *Società Benefit* rappresenta per l'azienda non solo un passaggio formale, ma una scelta strategica che rafforza l'impegno verso un nuovo paradigma economico, capace di coniugare crescita, impatto positivo e generazione del bene comune.

Tale orientamento è reso trasparente e accessibile a tutti gli interlocutori aziendali, lavoratori, clienti, fornitori e comunità attraverso una governance consapevole e una comunicazione costante dei valori di Corporate Social Responsibility (CSR) che guidano l'impresa.

MAIN



SOLUZIONI D'IMPRESA

Sede Legale: Via Costantino L'Africano, 35 Salerno (SA) 84124
Sede Operativa: Via Fratelli Napoli 22/24/26, Fisciano (SA) 84084
Tel. 089 952229 - Cell. +39 327 6370386
mbcstprl@pec.it - info@mbcstp.it