

伝える力でつながる信頼。  
大切な患者さんとの  
コミュニケーションを  
サポートします。

## 患者さんコミュニケーショングッズ

予約カード (P2)  
(メモタイプ)



OP7231

**ALL NEW!**

マイナンバー  
カードケース  
(裏表紙)



OP6111

PETカード診察券  
(P24~25)



OP4013

PEANUTS™ © 2026 Peanuts Worldwide LLC  
www.snoopy.co.jp

紙診察券 (P26~27)



OJ4051

プラスチック診察券  
(P20~23)



Z21200

PETカード診察券 (P24~25)



OJ8210



OJ8211

リコールカード (P5~19)

**ALL NEW!**

© 2026 SANRIO CO., LTD. APPROVAL NO. L670879



OS0603



OJ0433

卓上エコリング  
カレンダー (裏表紙)

**ALL  
NEW!**



OP4523



OP7703

リテナー  
ケース (P3)



OP7704

メルマガ新規登録で**20%OFFクーポン**をプレゼント! 詳しくはP2をご覧ください➔

### 患者さんコミュニケーショングッズ Contents カタログ目次

- 予約カード ..... P2
- 乳歯ケース ..... P2
- リテナーケース ..... P3
- リコールカード ..... P5~19
- 診察券 ..... P20~28
- 封筒 ..... P26
- ビニールバッグ ..... P29
- 薬袋 ..... P30~31
- ネームプレート ..... P32~33
- オーダーメイド ..... P34~35
- 卓上カレンダー ..... P36

※2026年5月1日より一部商品の価格を改定させていただきます。ご了承ください。

お手軽WEBオーダー



SCAN ME

カタログコード **55555**

有効期限2026年12月26日  
※他のキャンペーンとは併用できません。

ご注文はこちら

0120-188-418  
24時間受付

0120-415-418  
24時間受付

よい子 よい歯

月~金 9:00~17:00 土・日・祝日を除く



WEBでいつでも簡単オーダー  
smartpractice.jp  
24時間受付

**予約カード (メモタイプ)**

予約日時がわかりやすい! 診察券をお忘れの方やシニアの患者さんに。

ばらけず使いやすい  
メモパッドタイプ



ご家族の初診予約のメモとしても活躍します。



OP7232 スヌーピー2



OJ4511 オリジナル1



**予約カード(メモタイプ) オリジナル**

| 単位 | 税別価格(カッパ内税込) | 単価※  |
|----|--------------|------|
| 1冊 | ¥350 (¥385)  | ¥3.5 |

**スヌーピー**

| 単位 | 税別価格(カッパ内税込) | 単価※ |
|----|--------------|-----|
| 1冊 | ¥500 (¥550)  | ¥5  |

- サイズ: 57x89mm
- 材質: マット紙
- ご注文: 1冊単位 (100枚つづり)



1枚ずつ簡単に  
剥がせます。

鉛筆やボールペン  
でも記入できる!



OP7231 スヌーピー1



OJ4512 オリジナル2

**スヌーピー フロッサー**

定期検診に来院された患者さんへのプレゼントや物品販売に!

個包装なので清潔で安心



手指に優しい  
面取り加工の  
持ち手

せまい歯間にも  
スムーズに  
入りやすい糸



清潔な  
個装パック  
1袋 20本入  
※白とグリーン  
各10本

OP7014 スヌーピー フロッサー

| 単位 | 税別価格(カッパ内税込)    | 単価※ |
|----|-----------------|-----|
| 1袋 | ¥400 (¥440)     | ¥20 |
| 5袋 | ¥1,900 (¥2,090) | ¥19 |

- 個包装サイズ: 40x108mm
- 材質: 柄(ハンドル)/HIPS(耐衝撃性ポリスチレン) フロス(糸)/UHMW(超高分子量ポリエチレン)
- 糸の太さ: 600D
- ご注文: 1袋 (20本入)
- カラー: 2色アソート (白・グリーン)
- アンワックス・ノンフレーパー

患者さん販売価格 ¥715 (税込)

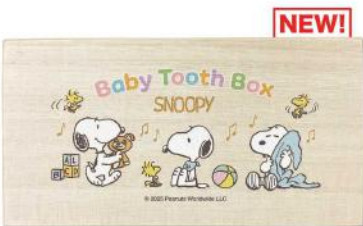


**乳歯ケース**

院内で販売する歯科物販に最適。お子さまの乳歯を大切に保管します。

- 湿気に強い天然桐材
- 高い機密性
- ふんわり軽く優しい手触り

高品質な  
日本製



OP7652 スヌーピー2



OP7653 丸形 スヌーピー3



OP7654 丸形 スヌーピー4

桐箱に直接  
日付が記入  
できます。



中蓋に日付が  
記入できます。

OP7651 スヌーピー1



ネジを使用し  
ていないのに蓋が  
ぴったり閉まる!

丸形は側面に  
星の割印が  
あります。



OZ7041 スージー・ズー

**乳歯ケース**

| 単位 | 形状  | 税別価格(カッパ内税込)    |
|----|-----|-----------------|
| 1個 | 長方形 | ¥2,900 (¥3,190) |
| 1個 | 丸形  | ¥3,700 (¥4,070) |

- サイズ:  
(長方形) W13.3xD7xH2cm  
(丸形) 直径10xH2.4cm
- ご注文: 1箱 ■ 重量: 各50g
- 素材: 桐材、アクリル(中蓋)
- 日本製

※ 桐は湿度(気候)により、膨張・収縮が生じますので、蓋が固くなる場合があります。  
※ 掲載画像とお届けの商品は、木目や色などがひとつずつ違います。ご了承ください。

患者さん販売価格  
・長方形 ¥3,073 (税込¥3,380)  
・丸形 ¥3,800 (税込¥4,180)



メルマガ会員登録限定のキャンペーンやクーポン、最新情報を配信いたします。//  
**メルマガ もれなく 20% OFF クーポン プレゼント**  
新規登録で



スマホで  
1分!  
簡単登録

※原材料の高騰や諸経費の値上がりに伴い2026年5月1日より一部商品の価格を改定させていただきました。ご了承ください。

# スヌーピー カラーリテーナーケース

- 矯正治療を頑張った患者さんへのプレゼントや院内物販品として
- リテーナーやアライナー、マウスピースを清潔に保管できる専用ケース
- 清潔で安心の個別包装

大好きなスヌーピーと一緒に  
矯正後のケアを楽しく。

新登場!  
**NEW**

with スマイル(12個入)

♪ 集めたくなるアソートデザイン♪



スヌーピーと  
仲間たちがペアに!

深さ  
30mm

68mm 78mm

I LIKE ... (12個入)

心ときめく、フルカラーデザインが  
新登場!

スヌーピーの  
愛らしい大きな顔が  
印象的なデザイン



安心の個別包装!  
※with スマイルも同様の  
包装になります。

OP7704 スヌーピー with スマイル

OP7703 スヌーピー I LIKE ... ※税別

| 単位   | 入数   | 税別価格(カッコ内税込)    | 単価※  |
|------|------|-----------------|------|
| 1セット | 12個入 | ¥6,000 (¥6,600) | ¥500 |

OP7702 スヌーピー

※税別

| 単位   | 入数   | 税別価格(カッコ内税込)    | 単価※  |
|------|------|-----------------|------|
| 1セット | 24個入 | ¥4,320 (¥4,752) | ¥180 |

■ ご注文: 1セット ■ サイズ: W78xD68xH30mm

■ カラー: 6色アソート  
(オレンジ、イエロー、グリーン、サーモン、ピンク、ブルー)

患者さん販売価格

・I LIKE .../with スマイル ¥700 (税込¥770)

・スヌーピー24個入 ¥318 (税込¥350)

スヌーピー (24個入) リーズナブルな定番デザイン



スヌーピーグッズと  
いつでも一緒!

安心の個別包装!

物販に  
最適!

リテーナー・マルチケース

おでかけをもっと快適に。  
かわいい歯型のケース

- リテーナー・マウスピースのほか、小物なども持ち歩ける便利なマルチ収納ケースです。



新登場!  
**NEW**

お昼寝ハウスは  
中身の見えやすい  
クリアタイプ!

クリア

ホワイト

OP7604 スヌーピー お昼寝ハウス(クリア)

OP7603 スヌーピー ビッグスマイル(ホワイト)

単位 税別価格(カッコ内税込)

|    |             |
|----|-------------|
| 1個 | ¥620 (¥682) |
|----|-------------|

■ サイズ: W74xD80xH35mm

■ ご注文: 1個単位

■ 材質: PP(ポリプロピレン)

物販に  
最適!

患者さん販売価格 ¥800 (税込¥880)



個別包装で衛生的!



手のひらに収まる  
サイズ感です

深さ  
35mm



35mm  
74mm 80mm

PEANUTS™ © 2026 Peanuts Worldwide LLC  
www.snoopy.co.jp

0120-188-418

smartpractice.jp

0120-415-418

商品総額10,000円  
以上(税別)のご注文で **送料無料**

※配送業者に適正な運賃を支払っています

リコールカードは患者さんの受診率アップにつながる大切なコミュニケーションツールです。

## 1 リコールカードの基本 定期検診のカード

### ■ 送付のタイミング

一般的には治療完了後、約3~6ヶ月でカードを送付。治療が完了した1回目の送付はその後の来院につながることで重要。

### ■ カード送付後の反応率チェック

マイナ保険証・診察券・今回のカードを持参するよう案内。カード送付による費用対効果があったかを確認後、改善点を検討。

### ■ メッセージ

右のQRコードよりメッセージ文例集をご覧ください。手書きの一言コメントで患者さんの心をキャッチ!

例) 前回治療した奥歯の調子はその後いかがでしょうか。

### ■ カード選び

100枚単位で購入できるので、数種類のカードを準備。患者さんの年齢や性別を意識してカードを選択。

### 宛名面 レイアウト例

#### 文例集

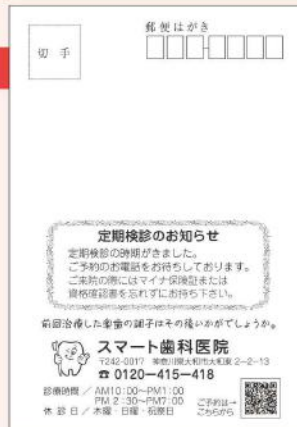


メッセージ文例集・ご注文方法は同封のご注文ガイド&FAX注文書をご覧ください。



QRコードが入れます!

※初回のみ別途3,000円(税別)



OP0384 (P6)



OJ0436 (P18)



飾り枠 B 歯科定期検診のお知らせ



飾り枠 C お誕生日 検診

診療時間 表組み

|               |                             |                |
|---------------|-----------------------------|----------------|
| 一般歯科・小児歯科     | 〒242-0017 神奈川県大和市大和東 2-2-13 | ☎ 0120-415-418 |
| スマート歯科        |                             |                |
| 診療時間          | 月 火 水 木 金 土 日 祝             |                |
| AM10:00~12:30 | ○ ○ ○ ○ ○ ▲                 |                |
| PM 2:30~7:30  | ○ ○ ○ ○ ○                   |                |
|               |                             | ▲PM2:00~5:30   |

治療が中断して心配しております。

歯肉病の治療の途中で、

歯型をとったままです。(入れ歯など歯型が合わなくなりました)

歯の根の治療中です。(そのまま放置すると根の中が腐ります)

矯正治療の途中で、(固定装置の先生が心配しております)

入れ歯の調整が完了していません(入れ歯が合わず痛みが心配です)

定期検診です。(歯の不正咬合、歯垢のチェックも含め)

できるだけ早急に予約をお願いいたします。治療を再開されることをおすすめいたします。お気軽にご連絡ください。

スマート歯科クリニック  
〒242-0017 神奈川県大和市大和東 2-2-13  
☎ 0120-415-418

## 2 いち早く医院情報をアップデート 新しいサービスのご案内

**受診時に「マイナ保険証」をご提示ください。**  
(または資格確認書をご提示ください)

当院ではマイナ保険証による受付を行っております。受付のカードリーダーで「顔認証」または「暗証番号入力」を行うだけで、必ず手続きがスムーズになります。

※事前にマイナンバーカードと健康保険証を併せてお持ちください。

【マイナ保険証のメリット】

- ご本人が同意すれば歯科検診の受診履歴と共有できます。
- 疾病や障害を隠さずして治療を受けやすくなります。
- マイナンバーカードで受診履歴や治療履歴を簡単に確認できます。
- マイナンバーカードで受診履歴や治療履歴が簡単に確認できます。

スマート歯科クリニック  
〒242-0017 神奈川県大和市大和東 2-2-13  
TEL 0120-415-418

ケース1 マイナ保険証

**定期検診のお知らせ**

定期的な歯の検診は虫歯・歯周病の早期発見につながります。あなたの歯がいま健康かどうかを一緒にチェックしましょう。

※各種クレジットカードでもお支払いいただけます。

スマート歯科クリニック  
〒242-0017 神奈川県大和市大和東 2-2-13  
TEL 0120-415-418

診療時間 / AM9:00~1:00  
PM3:00~7:00  
休診日 / 木曜・日曜・祝日

ケース2・3 支払い方法追加&QRコード

### ケース1 マイナ保険証の利用

マイナンバーカードを利用するメリットをアピール。

### ケース2 デジタル予約システムの導入

QRコードをカードに掲載することでデジタル予約への移行がスムーズに。

### ケース3 お支払い方法追加のご案内

治療費が現金以外でもお支払いできるようになった場合。

## 3 医院の認知度向上や信頼性の構築 デンタルマーケティング

### ■ ポストカードの院内配布

待合室の目立つ場所にポストカードを設置し、カードに印刷したQRコードでロコミサイトに誘導。



SJ0015 (P34)

### ■ 患者さんへの声かけ

会計時にロコミサイトへの投稿を患者さんに丁寧にお願いをしてポストカードをお渡しする。

### ■ ご紹介カード

患者さんにご家族やお友達を紹介してもらうため、ポストカードを送付。双方に歯ブラシセットなどのささやかなプレゼントを提供。

おかげさまで多くの方に当院を知っていただけるようになりました。もし差し支えなければ、ロコミサイトやGoogleレビューにてご感想をいただけると、とても励みになります。投稿方法についてはスタッフまでお気軽にお声がけください。

いつもご利用いただきありがとうございます。大切なご家族やご友人の皆さまにも、安心して通える歯科医院としてご紹介いただくと幸いです。ご紹介いただいた方にはささやかなプレゼントをご用意しております。笑顔と健康を、より多くの方に届けたいと願っています。

リコールカードでの  
お困りごとは



0120-415-418 までお電話をください。  
経験豊富なスタッフが対応いたします。

※原材料の高騰や諸経費の値上げに伴い2026年5月1日より一部商品の価格を改定させていただきます。ご了承ください。

※QRコードは株式会社デンソーウェーブの登録商標です。

# リコールカード

徹底した「リコール」ができる集患ツールの定番!



QRコードが  
入れられます!

※初回のみ別途3,000円(税別)

- 100枚からご注文OK!
- 健診や再来院の促進に
- 用途ごとの豊富なデザイン



OP0367 スヌーピー HAを守ろう

**スヌーピー** 明るいスヌーピーのカードでさりげなく治療や健診の呼び戻しができます。

価格と詳細はP13をご覧ください。



OP0377 スヌーピー みんなで歯みがき



OP0383 スヌーピー パークベンチ

**宛名面**

郵便はがき

切手

① 定期検診のお知らせ

定期検診の時期がきました。ご予約のお電話をお待ちしております。ご来院の際はマイナ保険証または健康保険証をお忘れずにお持ち下さい。

②

**スマート歯科医院**

〒242-3077 神奈川県大和市大和東 2-2-13  
☎ 0120-415-418

診療時間 / AM10:00~PM1:00 午後2:30~PM7:00  
休 日 / 木曜、日曜、祝祭日

① お好きなメッセージと医院情報をお入れします。

② QRコードが入れられます。(初回のみ別途3,000円税別)



OP0348 スヌーピー スマイルライフ



OP0376 スヌーピー 歯みがきを忘れずに!



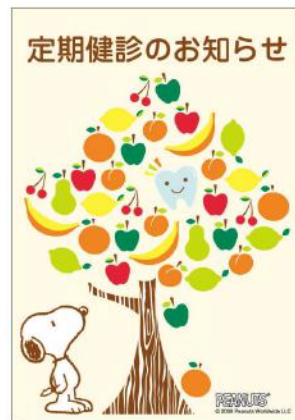
OP0350 スヌーピー チェックアップ!

**文例集**

メッセージ文例集・ご注文方法は同封のご注文ガイド&FAX注文書をご覧ください。



OP0371 スヌーピー 健診タイム



SJ2144 スヌーピー 定期健診のお知らせ



OP0361 スヌーピー 自然とスヌーピー



OP0359 スヌーピー アロハドライブ



OP0378 スヌーピー 丈夫な歯づくり



OP0336 スヌーピー お口の健康

患者さんが定期検診に通いたくなるリコールカードを送りましょう。



OP0384 スヌーピー FUNコラージュ



OP0366 スヌーピー 定期検診タイム

メッセージ文例集は同封のご注文ガイド&FAX注文書をご覧ください。



スマートフォンからもアクセスできます

PEANUTS™ © 2026 Peanut Worldwide LLC  
www.snoopy.co.jp



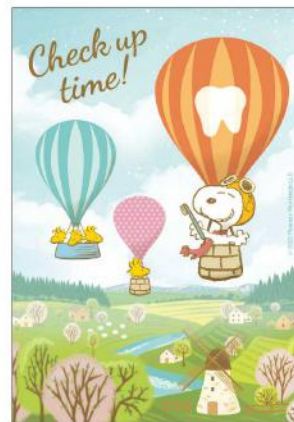
SJ2004 スヌーピー 定期検診のご案内



OP0355 スヌーピー スマイル&ハグ



SJ2193 スヌーピー 定期健診のご案内



OP0357 スヌーピー スヌーピーワールド



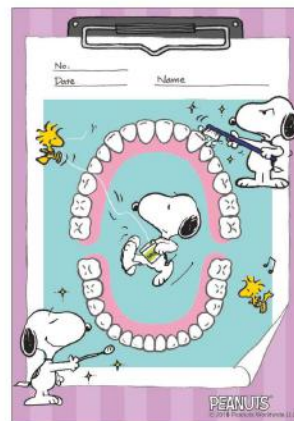
OP0343 スヌーピー 頼れる歯



OP0236 スヌーピー 定期健診のお知らせ



OP0213 スヌーピー あなたの歯を守ります!



OP0292 スヌーピー チェックアップ スヌーピー

SDGsテーマ



OP0358 スヌーピー 地球環境を考えよう



OP0339 スヌーピー ブルースカイ



SJ2013 スヌーピー 歯医者さんに行こう!



SJ2008 スヌーピー 定期健診のご案内

※原材料の高騰や諸経費の値上がりに伴い2026年5月1日より一部商品の価格を改定させていただきます。ご了承ください。

マイナ保険証推奨のメッセージも簡単に添えられます。



OP0288 スヌーピー ポスティング・リマインド

価格と詳細はP13を  
ご覧ください。



OP0375  
スヌーピー  
大きな歯ブラシ

宛名面  
印刷・メッセージ  
のサンプル例

受診時に「マイナ保険証」をご提示ください。  
(または資格認定書をご提示ください)  
当院ではマイナ保険証による受付を行っています。  
※マイナ保険証による受付には「マイナ保険証」を  
行方だけで、お手持きがマイナ保険証に完了します。  
※マイナ保険証のマイナカードと健康保険証を別々に所持している場合は、必ずお持ちください。

【マイナ保険証のメリット】  
※ご本人のマイナ保険証は、マイナ保険証のマイナ保険証と共有できます。  
※マイナ保険証を提示しなくても健康保険証としてご活用いただけます。  
※マイナ保険証でマイナ保険証のマイナ保険証を提示していただきます。  
※マイナ保険証でマイナ保険証のマイナ保険証を提示していただきます。

スマート歯科クリニック  
〒242-0017 神奈川県大和市大和町2-2-13  
TEL 0120-415-418

矯正治療にもピッタリのデザイン! **NEW!**



OP0385 スヌーピー ビッグスマイル  
※フォイルカードではありません  
※その他の矯正歯科テーマのカードはP17へ



OP0341 スヌーピー 定期検診のご案内



OP0349 スヌーピー 笑顔と健康



OP0338 スヌーピー 積木あそび



OP0270 スヌーピー 歯を見せてスマイル



OP0342 スヌーピー よく噛もう



OP0253 スヌーピー 歯医者さんからののお知らせ



OP0333 スヌーピー ブラザーズ&シスター



OP0356 スヌーピー 自転車FUN



OP0289 スヌーピー スマイリー・ツリー



OP0340 スヌーピー 定期検診を忘れずに!



SJ2175 スヌーピー 歯医者さんからののお知らせ



OP0275 スヌーピー オラフ 検診のご案内

売れています!



OP0368 スヌーピー シンプルメッセージ

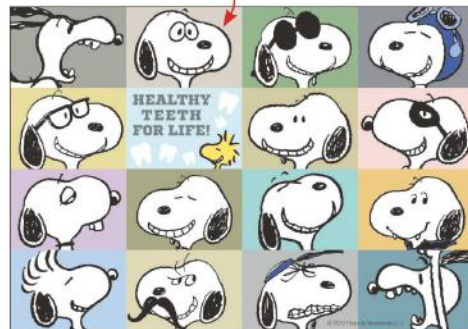
WEBで簡単オーダー smartpractice.jp



OP0244 スヌーピー 定期健診のご案内

リコールカードで、お口の健康を守るお知らせを  
明るくスムーズにご案内します!

全てのスヌーピーが「歯」を見せている  
キュートなデザイン!



OP0351 スヌーピー ヘルシーな歯たち



OP0230 スヌーピー 歯の調子は、いかがでしょうか?



SJ2179 スヌーピー 歯医者さんからのご案内

院内感染予防テーマ



OP0291 スヌーピー スヌーピーの感染予防



OP0337 スヌーピー ご相談ください



OP0328 スヌーピー スマイルチーム



OP0290 スヌーピー ブラッシング・ブック



OP0250 スヌーピー 定期健診のご案内



OP0325 スヌーピー それいけチーム



SJ2018 スヌーピー 定期検診のお知らせ

中断患者さん向け

治療が中断・休眠されている患者さんに向けて再来院・定期健診を促す効果があります。  
※その他の中断患者さん向けカードはP10・P17へ



OP0334 スヌーピー 治療再開のご案内



OP0271 スヌーピー スヌーピーは待ちぼうけ



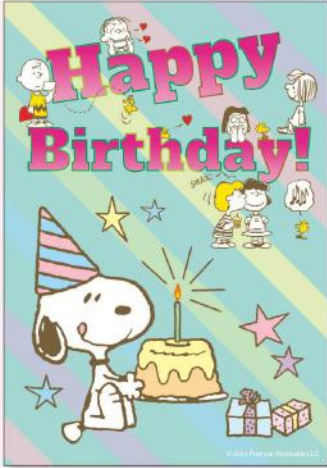
印刷・メッセージのサンプル例

※原材料の高騰や諸経費の値上がりに伴い2026年5月1日より一部商品の価格を改定させていただきます。ご了承ください。

**パースデーカード**

心のこもったパースデーカードは患者さんに大変喜ばれます。

※その他のパースデーカードはP14へ

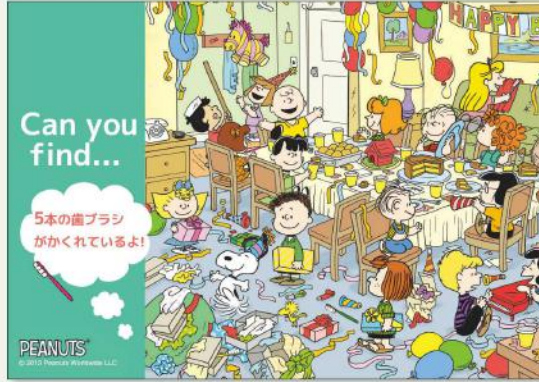


OP0370 スヌーピー パースデーケーキ

**アクティビティカード**

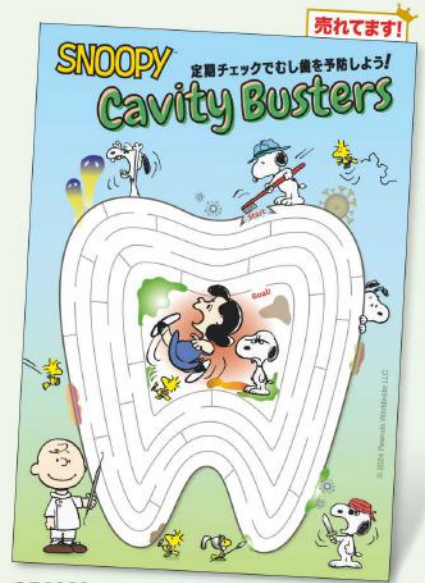
迷路や歯ブラシを探して遊べる楽しいカードです。

※その他のアクティビティカードはP12・P15へ



OP0225 スヌーピー Can you find...

PEANUTS © 2026 Peanuts Worldwide LLC www.snoopy.co.jp



OP0369 スヌーピー むし歯予防

フリースペースに自由なメッセージや告知を印刷!

**フリーメッセージカード**

※その他のフリーメッセージカードはP10-13へ  
※カード内のメッセージはサンプル例です。



OP0379 スヌーピー お口あ〜ん!



印刷前

価格と詳細はP13をご覧ください。

OP0386 スヌーピー かくれんぼ

**定期検診のお知らせ**

定期検診の時期がきましたので、お知らせいたします。ご都合のよい日時をお電話もしくはQRコードよりご予約下さい。  
なお、来院時に診察券とマイナ保険証または資格確認書をご持参ください。

**スマート歯科クリニック**

〒242-0017 神奈川県大和市大和東 2-2-13 ☎ 0120-415-418

診療時間 / AM9:00~PM1:00  
PM2:30~PM7:00  
休診日 / 木曜・日曜・祝日

内容のレイアウトは自由自在!

デザイン面のフリースペースに好きなメッセージと医院情報をお入れします。

メッセージ文例集は同封のご注文ガイド&FAX注文書をご覧ください。

スマートフォンからもアクセスできます



OP0255 スヌーピー レインボーメッセージ



OP0243 スヌーピー スヌーピー探検隊



OP0335 スヌーピー お知らせです!



OP0324 スヌーピー オールスタースマイル



OP0344 スヌーピー デンタルデュオ



OP0211 スヌーピー ブラッシングスヌーピー

# スージー・ズー Suzy's Zoo®

アヒルのウィッツィーと仲良しのぬいぐるみたちが  
明るく楽しく医院のメッセージをお届けします。

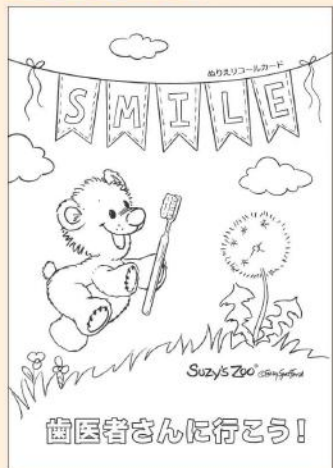


OZ0678 スージー・ズー 楽しい歯みがき



OZ0673 スージー・ズー  
プーフのパターン

## ぬりえカード ※その他のぬりえ カードはP15へ



OZ0682 スージー・ズー ぬりえタイム  
※こちらのカードは両面上質紙となります。



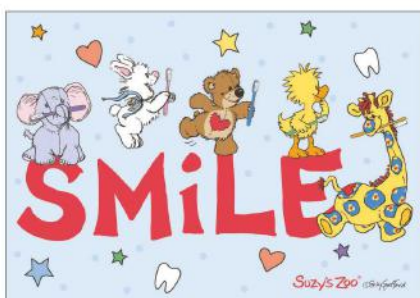
OZ0680 スージー・ズー 正しい歯みがき



OZ0638 スージー・ズー 定期健診のご案内



OZ0646 スージー・ズー サニーフレンズ



OZ0675 スージー・ズー 友達とスマイル



OZ0674 スージー・ズー ビッグトゥース

## ※その他の中断患者さん向けカードは P8・P17へ



OZ0677 スージー・ズー お元氣ですか

## フリーメッセージカード ※その他のフリーメッセージカードはP9・13へ

フリースペースに自由なメッセージや告知を印字いたします。



OZ0642 スージー・ズー  
大きな歯ブラシ

※カード内のメッセージはサンプル例です。



OZ0681 スージー・ズー  
自然の中で

メッセージ文例集は同封の  
ご注文ガイド&FAX注文書  
をご覧ください。

スマートフォンからもアクセスできます



OZ0679 スージー・ズー  
ケアメール



OZ0648 スージー・ズー  
Sweet Smile



OZ0664 スージー・ズー  
みんなで定期検診

※原材料の高騰や諸経費の値上げに伴い2026年5月1日より一部商品の価格を改定させていただきます。ご了承ください。



OZ0666 スージー・ズー  
フレッシュパブル



OZ0662 スージー・ズー  
デンタルフラワー



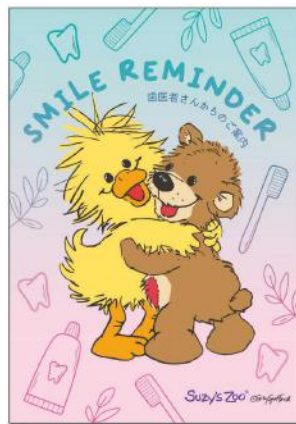
OZ0684 スージー・ズー レッツゴー!

価格と詳細はP13を  
ご覧ください。

WEBで簡単オーダー  
[smartpractice.jp](http://smartpractice.jp)



OZ0611 スージー・ズー  
定期健診のお知らせ



OZ0676 スージー・ズー  
ビップハブ



OZ0672 スージー・ズー  
ハローフレンズ



OZ0685 スージー・ズー  
スマイルタイム

**ぐでたま** 思わず笑顔がこぼれる、楽しいぐでたまシリーズ!

©2026 SANRIO CO., LTD. APPROVAL NO. L670879



OS0556 ぐでたま  
歯ブラシリマインダー



OS0567 ぐでたま  
サファリ



OS0581 ぐでたま  
デンタルUFO



OS0559 ぐでたま  
ネガティブたまご



OS0583 ぐでたま  
シャイなたまご



OS0538 ぐでたま  
定期健診のお知らせ

歯医者さんからのお知らせが楽しみになる。そんな心に残るポストカードを送ることができます。

## サンリオ キャラクター

ハローキティをはじめ、かわいい仲間たちが見る人にときめきと笑顔を届けます。

©2026 SANRIO CO., LTD. APPROVAL NO. L670879



OS0603 サンリオ キャラクターズ  
歯を守ります



OS0605 はぴだんぶい  
歯ッッピーライフ



OS0602 サンリオ キャラクターズ  
歯ブラシを探そう!

※その他のアクティビティカードはP9・15へ



OS0596 ポムポムプリン  
ヘルシースマイル



OS0593 ポチャッコ  
小さなミーティング



OS0601 サンリオ キャラクターズ  
水彩スタイル



OS0604 ポムポムプリン  
お口の幸せ



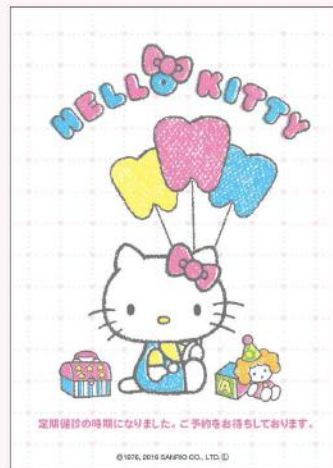
OS0595 ポムポムプリン  
みんなでレッツゴー!



OS0594 ポチャッコ  
時間ですよ



OS0597 サンリオ キャラクターズ  
みんなの宝もの



OS0587 ハローキティ  
クレヨン風船



OS0592 ハローキティ  
ウィンク! ウィンク!



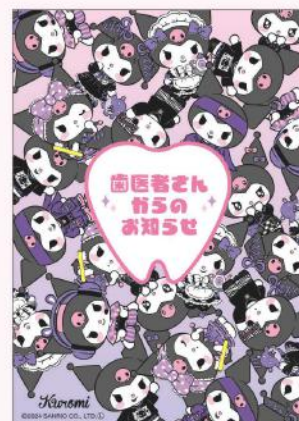
OS0553 歯ぐるまんすたいる  
噛み砕いたアドバイス



OS0584 リトルツインスターズ  
ベストフレンズ



OS0560 歯ぐるまんすたいる  
トラブルシューター



OS0600 クロミ  
クロミチーム

※原材料の高騰や諸経費の値上がりに伴い2026年5月1日より一部商品の価格を改定させていただきます。ご了承ください。

メッセージと医院情報をデザイン面に入れることで、宛名面を有効に活用できます。



OJ9712 キラキラタイム



SJ2538 歯医者さんからののお知らせ

## フリーメッセージカード

※その他のフリーメッセージカードはP9・10へ  
※カード内のメッセージはサンプル例です。

売れてます!



OJ9707 デンタルメモ

デザイン面のフリースペースにお好きなメッセージと医院情報をお入れします。

価格は **ぜんぶ コミコミ!**  
名入れ代・校正代・印刷代

WEBで簡単オーダー  
[smartpractice.jp](http://smartpractice.jp)

### プレミアムカード

スヌーピー / スージー / ズー / くぐたまた  
サンリオ / フリーメッセージ / フォイル

| 単位     | 税別価格(カッコ内税込)      | 単価※ | ※税別 |
|--------|-------------------|-----|-----|
| 100枚   | ¥7,900 (¥8,690)   | ¥79 |     |
| 200枚   | ¥13,200 (¥14,520) | ¥66 |     |
| 300枚   | ¥17,400 (¥19,140) | ¥58 |     |
| 400枚   | ¥20,800 (¥22,880) | ¥52 |     |
| 500枚   | ¥23,500 (¥25,850) | ¥47 |     |
| 1,000枚 | ¥44,000 (¥48,400) | ¥44 |     |

- カードの組み合わせが自由!  
100枚×5種類をご注文の場合は500枚の価格です。
- サイズ: 105 × 150mm
- ご注文: 100枚単位
- 文字色(1色): 黒・濃紺・緑
- 印刷日数: 約1週間

メッセージ文集集は同封のご注文ガイド&FAX注文書をご覧ください。  
スマートフォンからもアクセスできます



SJ2046 クローバートゥース



SJ2491 デンタルケア



OJ9713 歯ブラシだワン!

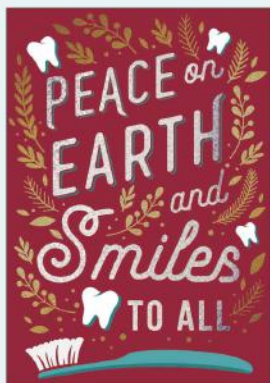


OJ0028 デンタルケア

## フォイルカード

光に反射してキラキラ輝く特殊加工のカードです。インパクトと豪華さは目を惹きつけます。

売れてます!



OJ9822 平和と笑顔



OJ0104 すてきな笑顔は輝く口元から...



OJ9815 デンタルメッセージ



OJ9816 シャイニートゥース

# スタンダードカード



OJ0437 子犬チーム



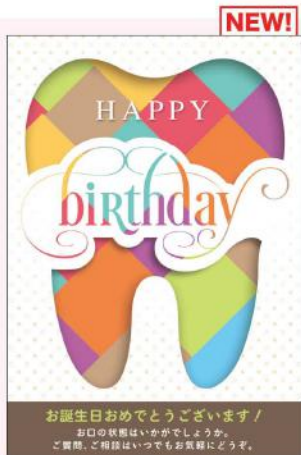
OJ0422 ウォンテッド



OJ0363 ハッピー&スマイル



SJ2543 お口の中をチェックしましょう!



OJ0441 トゥースパーズデー

※原材料の高騰や諸経費の値上がりに伴い2026年5月1日より一部商品の価格を改定させていただきます。ご了承ください。

価格と詳細はP18をご覧ください。



OJ0438 忘れていないかな?

感染予防のメッセージにも最適なデザイン!



OJ0356 マスクチーム



OJ0084 歯医者さんに行こう!



OJ0188 ステキな笑顔は予防から♪

WILD SIDE Simply Adorable Animals

© Bob Etsdale 2012. All worldwide rights reserved. WWW.wild-side-online.com



SJ2507 歯医者さんからのお知らせ



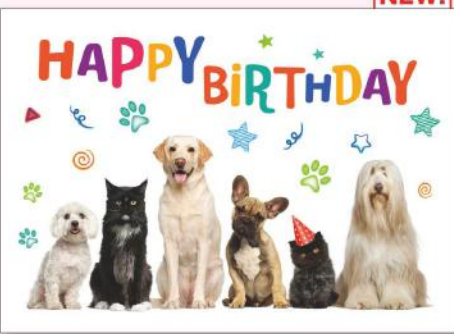
OJ0339 フロスねこ



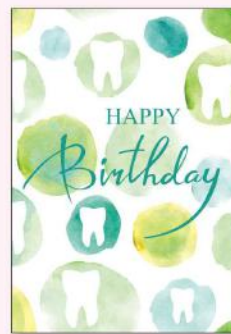
OJ0365 ヘルシースマイル

バースデーカード 心のこもったカードで患者さんも笑顔に。

※スヌーピーのバースデーカードはP7へ



OJ0413 ペットバースデー



OJ0411 水彩バースデー

洋2糊つき封筒

届けても、手渡しても。 医院の誠実さが伝わります。



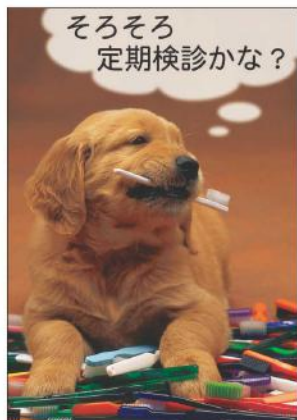
弊社のカードが入る大きさです。

S28242 洋2糊つき封筒 ※税別

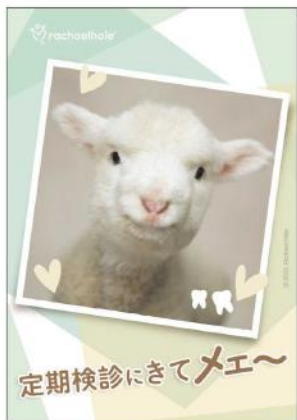
| 単位   | 税別価格(カック内税込)    | 単価※ |
|------|-----------------|-----|
| 1セット | ¥1,500 (¥1,650) | ¥15 |

- サイズ: 114×162 mm
- ご注文: 1セット(100枚)
- ケント紙・郵便枠なし

愛らしい動物たちが明るくメッセージを届けてくれます。



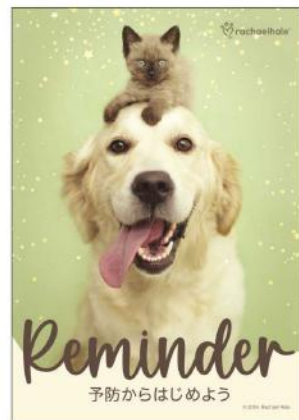
SJ2082 そろそろ定期検診かな？



SJ2557 きてメエ〜



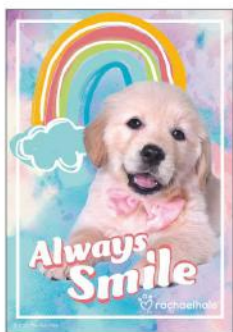
SJ2510 歯医者さんの時間です！



SJ2561 予防から始めよう



OJ0373 パンダの招待状



SJ2558 スマイルレインボー



SJ2552 Three Puppies Basket



SJ2556 ビフォーアフター

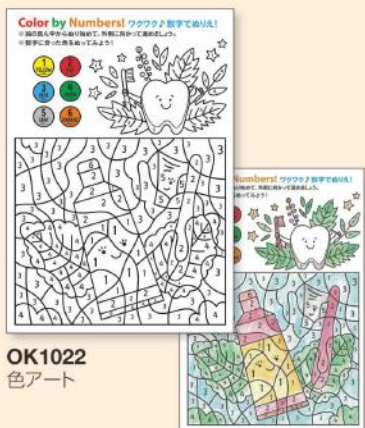
ぬりえカード

※ぬりえカードは両面品質紙となります。  
※スージー・ズーのぬりえカードはP10へ



OK1021  
ぬりえカード  
定期検診の  
お知らせ

ぬりえ例



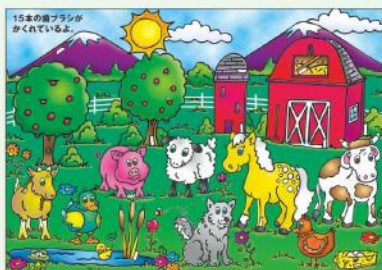
OK1022  
色アート

ぬりえ例

売れています！



SJ6016 12本の歯ブラシがかくれているよ。



SJ2606 迷路  
定期健診のお知らせ



SJ2606 迷路  
定期健診のお知らせ

アクティビティカード 楽しく遊べるカード！

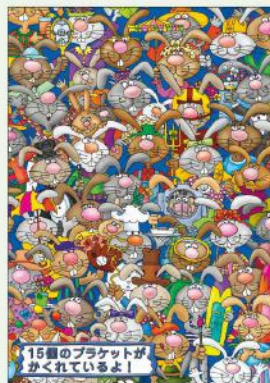
※スージーのアクティビティカードはP9へ  
※サンリオキャラクターのアクティビティカードはP12へ

NEW!



OJ0440 海中ワイズ

SJ0732  
15本の歯ブラシが  
かくれているよ。



SJ3611 15個のプラケット  
がかくれているよ！

NEW!



OJ0439 チューブ迷路

商品総額10,000円以上(税別)のご注文で 送料無料

※配達業者に適正な運賃を支払っています



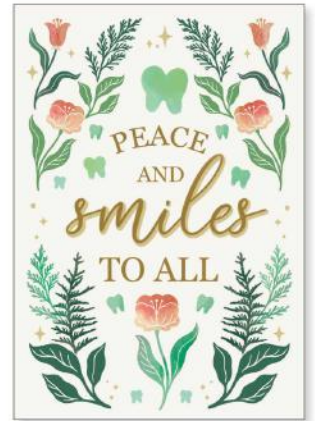
OJ0212 デンタルランド



OJ0355 カラフルメッセージ



OJ0395 定期検診のお知らせ



OJ0394 幸せと笑顔の世界中に



OJ0236 ペアーズクリニック



OJ0216 デンタルデザイン2



OJ0270 トゥース・ハグ



OJ0433 歯科グッズ



OJ0366 歯季の便り



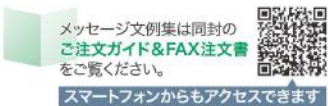
OJ0354 パターンティース



OJ0214 ガーデン



OJ0392 笑顔のご意見番



メッセージ文例集は同封の  
ご注文ガイド&FAX注文書  
をご覧ください。

スマートフォンからもアクセスできます



OJ0080 定期健診のお知らせ



OJ0269 こぐまのオーラルケア



OJ0211 クリーンティース

Based on the art of Andy Warhol



SJ3614 アート3



OJ0377 デンタルタロット

※フォイルカードではありません



OJ0405 デンタルトリオ



OJ0435 プールパーティー



OJ0434 レッツゴー

価格と詳細はP18をご覧ください。

WEBで簡単オーダー  
smartpractice.jp

矯正歯科テーマ



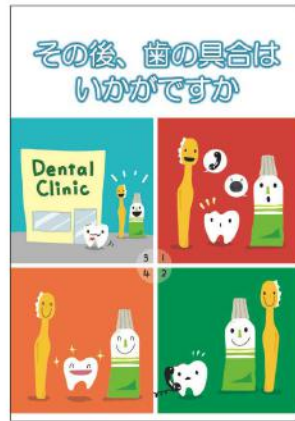
OJ0023 歯医者さんからのお知らせ!  
※スヌーピーの矯正歯科テーマのカードはP7へ

矯正歯科テーマのメッセージ例

前回のご来院から ヶ月がたちました。矯正は継続し治療を受け、正しく装置を付けることが重要です。美しい歯並びのためにもお電話にてご予約ください。



OJ0087 定期健診のお知らせ



OJ0013 その後、歯の具合はいかがですか



OJ0393 はみがきコップ



SJ5228 定期健診のお知らせ!



SJ2474 トゥース君 定期健診のご案内



OJ0135 定期健診のお知らせです



OJ0182 定期健診のお知らせ

中断患者さん向け

治療から遠ざかっている患者さんへのご案内。  
※その他の中断患者さん向けカードはPB-P10へ



SJ2537 治療が中断していて心配しております



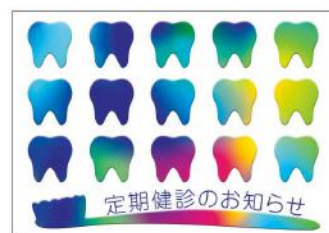
OJ0130 定期健診のご案内



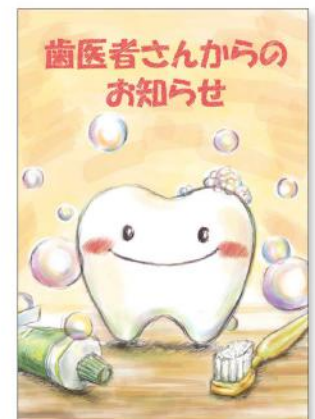
SJ2536 歯医者さんからのお知らせ



OJ0183 定期健診に行こう!



OJ0406 トゥースアート



OJ0010 歯医者さんからのお知らせ

患者さんに歯周病やむし歯の危険性を知っていただくことで、歯科検診の予約率をUP!



OJ0436 3つのポイント



OJ0407 覚えていますか



OJ0423 定期健診のお知らせ  
マイナ保険証を推進しましょう。



OJ0380 オーラルケアと身体



OJ0375 デンタルアイコン



OJ0421 早期発見で予防



OJ0381 早期発見



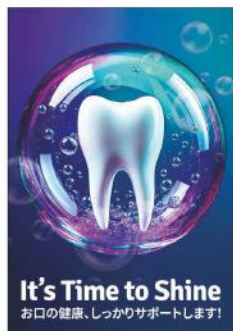
OJ0357 フロスの達人



OJ0397 歯の健康チェック



SJ2540 定期的な歯の検診は下記の症状の早期発見につながります。



OJ0420 パールトゥース



OJ0379 歯のトラブル



OJ0419 テクノトゥース



OJ0341 チェックしよう



| スタンダードカード |                   | ※税別 |
|-----------|-------------------|-----|
| 単位        | 税別価格 (カッコ内税込)     | 単価※ |
| 100枚      | ¥7,400 (¥8,140)   | ¥74 |
| 200枚      | ¥12,200 (¥13,420) | ¥61 |
| 300枚      | ¥15,600 (¥17,160) | ¥52 |
| 400枚      | ¥18,800 (¥20,680) | ¥47 |
| 500枚      | ¥21,500 (¥23,650) | ¥43 |
| 1,000枚    | ¥38,000 (¥41,800) | ¥38 |



OJ0378 歯周病にご注意



OJ0347 予防歯科で歯を守ろう

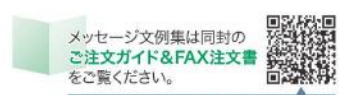


SJ6711 定期健診で健康な歯になろう。



OJ0396 パールトゥース

- カードの組み合わせが自由! 100枚×5種類をご注文の場合は500枚の価格です。
- サイズ: 105 × 150mm
- ご注文: 100枚単位
- 文字色(1色): 黒・濃紺・緑
- 印刷日数: 約1週間



スマートフォンからもアクセスできます

※原材料の高騰や諸経費の値上がりに伴い2026年5月1日より一部商品の価格を改定させていただきます。ご了承ください。

# 郵便はがき リコールカード

切手料込み、宛名を貼ってポストに投函するだけ!



QRコードが  
入れられます!

※初回のみ別途3,000円(税別)

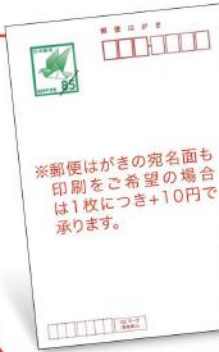
- 切手が不要!
- 歯科専用の豊富なデザイン
- 100枚からご注文OK!

## スヌーピー



OP3002 スヌーピー2

内容のレイアウトは  
自由自在!



OP3004 スヌーピー4

デザイン面のフリースペースに  
お好きなメッセージと医院情報をお入れします。  
※カード内のメッセージはサンプル例です。

## プレミアム 郵便はがき スヌーピー

| 単位     | 税別価格(カッパ内税込)        | 単価※  |
|--------|---------------------|------|
| 100枚   | ¥18,300 (¥20,130)   | ¥183 |
| 200枚   | ¥34,000 (¥37,400)   | ¥170 |
| 300枚   | ¥48,300 (¥53,130)   | ¥161 |
| 500枚   | ¥75,000 (¥82,500)   | ¥150 |
| 1,000枚 | ¥146,000 (¥160,600) | ¥146 |

## スタンダード 郵便はがき オリジナル

| 単位     | 税別価格(カッパ内税込)        | 単価※  |
|--------|---------------------|------|
| 100枚   | ¥17,500 (¥19,250)   | ¥175 |
| 200枚   | ¥32,600 (¥35,860)   | ¥163 |
| 300枚   | ¥46,200 (¥50,820)   | ¥154 |
| 500枚   | ¥71,500 (¥78,650)   | ¥143 |
| 1,000枚 | ¥139,000 (¥152,900) | ¥139 |

※価格ははがき代がすべて含まれています。  
※複数のデザインをご注文の場合、数量割引は  
適用されません。  
※はがきの持込は承っておりません。

- サイズ:100×148mm
- ご注文:100枚単位
- 文字色(1色):黒・濃紺・緑・白
- 印刷日数:約2週間



ON0048 KR-48



OP3001 スヌーピー1



OP3003 スヌーピー3

## オリジナル

※カード内のメッセージはサンプル例です。



医院の最新サービスのご案内に大活躍!



ON0045 KR-45



ON0028 KR-28



ON0046 KR-46



ON0047 KR-47



S00202 KR-2



S00201 KR-1



ON0029 KR-29



S00208 KR-8



ON0038 KR-38

# プラスチック診察券

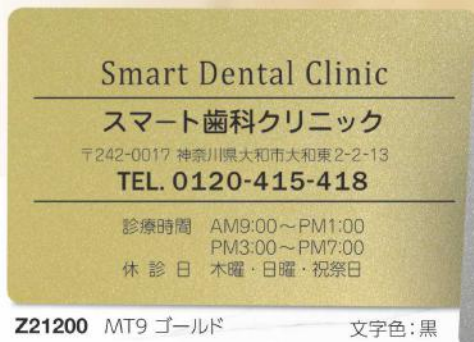
しっかりした厚みと耐久力で、長く使える診察券の定番!

- 高品質な日本製
- 抜群の耐久性
- 豊富なデザイン

## メタリック

高級感を漂わせるゴールド・シルバー2色のメタリックカードからベースを選び、自由なレイアウトと文字色で医院オリジナルの診察券をお作りいただけます。

メタリック・パールシリーズは100枚単位で組み合わせ可能!



Z21200 MT9 ゴールド 文字色: 黒



Z21201 MT10 シルバー 文字色: 黒



文字色: ダークブルー



文字色: ゴールド



文字色: ダークブルー

メタリック・パール診察券のロゴ・表組み印刷について

ご注文枚数は500枚単位になり、1枚につき別途10円(税別)が必要です。

## パールシリーズ

パールのような美しい輝きを持つカードです。



Z21203 MT12 パールブルー 文字色: 黒



Z21202 MT11 パールホワイト 文字色: ダークブルー

プラスチック診察券  
メタリック/パールシリーズ  
文字色 黒 ※税別

| 単位     | 税別価格(カッコ内税込)      | 単価※ |
|--------|-------------------|-----|
| 100枚   | ¥9,400 (¥10,340)  | ¥94 |
| 200枚   | ¥18,000 (¥19,800) | ¥90 |
| 300枚   | ¥26,400 (¥29,040) | ¥88 |
| 500枚   | ¥40,500 (¥44,550) | ¥81 |
| 1,000枚 | ¥68,000 (¥74,800) | ¥68 |

文字色 カラー/ロゴ入り ※税別

| 単位     | 税別価格(カッコ内税込)      | 単価※ |
|--------|-------------------|-----|
| 500枚   | ¥45,500 (¥50,050) | ¥91 |
| 1,000枚 | ¥78,000 (¥85,800) | ¥78 |

- サイズ: 54×86mm
- 厚み: 0.76mm
- 印刷日数: 約1週間(文字色: 黒)
- 約3週間(文字色: カラー/ロゴ入り)
- ご注文: 100枚単位(文字色: 黒)/500枚単位(文字色: カラー/ロゴ入り)
- 文字色(1色): 黒・ゴールド・シルバー・メタリックブルー・グレー・グリーン・ダークブルー・赤ホワイト

文字色にキラッと輝く「メタリックブルー」でさらに高級感アップ!



文字色: メタリックブルー

印字内容のレイアウトは自由自在!



文字色: ゴールド



Z21204 MT13 パールピンク 文字色: 黒

WEBで簡単オーダー  
smartpractice.jp

SPシリーズ

スマートプラクティスオリジナルの歯科らしいデザイン



Z20102 SP3 (厚み0.76mm)



Z20031 SP32 (厚み0.76mm)



Z20064 SP33 (厚み0.76mm)



Z20122 SP5 (厚み0.76mm)



Z20045 SP41 (厚み0.76mm)



Z20127 SP12 (厚み0.76mm)



Z20010 SP31 (厚み0.76mm)



Z20125 SP10 (厚み0.45mm)



Z20123 SP8 (厚み0.45mm)



Z20011 SP13 (厚み0.76mm)



OF3001 SP156 (厚み0.53mm)



Z20124 SP9 (厚み0.45mm)

ORシリーズ

カードのフチに白い枠があるリーズナブルなシリーズ

プラスチック診察券 SPシリーズ

| 単位     | 税別価格(カッコ内税込)      | 単価※ |
|--------|-------------------|-----|
| 100枚   | ¥9,400 (¥10,340)  | ¥94 |
| 200枚   | ¥18,000 (¥19,800) | ¥90 |
| 300枚   | ¥26,400 (¥29,040) | ¥88 |
| 500枚   | ¥40,500 (¥44,550) | ¥81 |
| 1,000枚 | ¥68,000 (¥74,800) | ¥68 |

- サイズ: 54×86mm ■ ご注文: 100枚単位
- 厚み: 0.76/0.53/0.45mm
- 文字色: 黒 ■ 印刷日数: 約1週間

※No.と名前の欄があるカードはボールペンで記入ができます。

ロゴ・表組み印刷について

ご注文は500枚単位、印刷日数が約3週間になり1枚につき別途10円(税別)が必要です。

ご注文方法は同封のご注文ガイド&FAX注文書をご覧ください。



Z20131 OR1 (厚み0.76mm)



Z20134 OR4 (厚み0.76mm)

プラスチック診察券 ORシリーズ

| 単位     | 税別価格(カッコ内税込)      | 単価※ |
|--------|-------------------|-----|
| 100枚   | ¥8,700 (¥9,570)   | ¥87 |
| 200枚   | ¥16,600 (¥18,260) | ¥83 |
| 300枚   | ¥24,300 (¥26,730) | ¥81 |
| 500枚   | ¥34,500 (¥37,950) | ¥69 |
| 1,000枚 | ¥57,000 (¥62,700) | ¥57 |

■ 商品詳細はSPシリーズと同様



Z20137 OR7 (厚み0.45mm)

## プレミアム箔押し

箔押しの輝くスヌーピーが高級感を漂わせる上品なデザインの診察券。カード色は落ち着いた色合いの6種類からお選びいただけます。



高級感バツグン！

**箔色は選べる2色!**  
デザイン部分の箔色は **ゴールド・シルバー**からお選びいただけます。  
※注文時にご指定ください

**ロゴ印刷できます!**  
ロゴの色は白ベタ1色刷りになります。



裏面には予約シール(P24)を貼ってご使用ください。



**プラスチック診察券  
プレミアム箔押し** ※税別

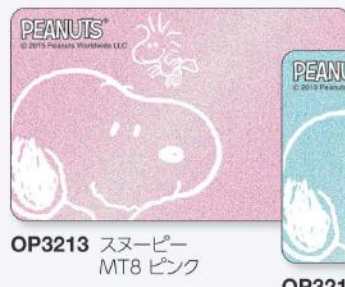
| 単位     | 税別価格(カッコ内税込)        | 単価※  |
|--------|---------------------|------|
| 500枚   | ¥75,000 (¥82,500)   | ¥150 |
| 1,000枚 | ¥100,000 (¥110,000) | ¥100 |

- サイズ: 54×86mm ■ 厚み: 0.76mm
- ご注文: 500枚単位 ※とりまぜはできません。
- 文字色: 白のみになります。
- 箔色: **ゴールド**または **シルバー** ※注文時にご指定ください。
- 印刷日数: **約3週間**

ご注文方法は同封の  
ご注文ガイド&FAX注文書  
をご覧ください。

## プレミアムメタリック

キラキラと輝く高級感あふれるキャラクターデザイン。カード色は4種類からお選びいただけます。



プレミアムメタリックは100枚単位で組み合わせ可能!



**プラスチック診察券  
プレミアムメタリック** ※税別

| 単位     | 税別価格(カッコ内税込)        | 単価※  |
|--------|---------------------|------|
| 300枚   | ¥39,300 (¥43,230)   | ¥131 |
| 500枚   | ¥61,000 (¥67,100)   | ¥122 |
| 1,000枚 | ¥110,000 (¥121,000) | ¥110 |

- サイズ: 54×86mm ■ 厚み: 0.53mm
- ご注文: 300枚から100枚単位
- 文字色: 黒 ■ 印刷日数: **約3週間**

※キャラクターの混在はできません。

スヌーピー

大人気のスヌーピーのプラスチック診察券!  
スマートプラクティスだけでお求めいただけます。



裏面には予約シール(P24)を貼ってご使用ください。

QRコードが入られます!  
※初回のみ別途3,000円(税別)



Z20053  
スヌーピー SP92 (厚み0.76mm)



OP3224 スヌーピー SP185 (厚み0.53mm)



OP3223 スヌーピー SP184 (厚み0.53mm)



OP3204 スヌーピー SP151 (厚み0.76mm)



OP3209 スヌーピー SP166 (厚み0.50mm)



OP3221 スヌーピー SP182 (厚み0.53mm)



Z20057 スヌーピー SP129 (厚み0.76mm)

PEANUTS® © 2026 Peanuts Worldwide LLC  
www.snoopy.co.jp

WEBで簡単オーダー  
smartpractice.jp

プラスチック診察券  
スヌーピー/スージー・ズー ※税別

| 単位     | 税別価格(カッコ内税込)      | 単価※  |
|--------|-------------------|------|
| 100枚   | ¥10,200 (¥11,220) | ¥102 |
| 200枚   | ¥19,400 (¥21,340) | ¥97  |
| 300枚   | ¥27,600 (¥30,360) | ¥92  |
| 500枚   | ¥42,000 (¥46,200) | ¥84  |
| 1,000枚 | ¥73,000 (¥80,300) | ¥73  |

- サイズ: 54×86mm
- 厚み: 0.76/0.53/0.50mm
- ご注文: 100枚単位
- 文字色: 黒
- 印刷日数: 約1週間

※No.と名前の欄があるカードはボールペンで記入ができます。

ロゴ・表組み印刷について  
ご注文は500枚単位、  
印刷日数が約3週間になり  
1枚につき別途10円(税別)が必要です。

ご注文方法は同封の  
ご注文ガイド&FAX注文書  
をご覧ください。



OP3220 スヌーピー SP181 (厚み0.53mm)



OP3222 スヌーピー SP183 (厚み0.53mm)

スージー・ズー

優しい印象を与えるスージー・ズーのプラスチック診察券



OZ3506 スージー・ズー SP150 (厚み0.76mm)



Z21001 スージー・ズー SP136 (厚み0.76mm)

# PET・LIMEX製診察券

柔軟性があり、かさばらないミニマリスト向け



QRコードが  
入れられます!

※初回のみ別途3,000円(税別)

- 0.25~0.3mmの超薄型
- 耐水性に優れ割れにくい
- 高品質な日本製

## メタリックPETカード診察券

キラキラとしたゴールドでプレミアム感が際立ちます。



OP4101 スヌーピー-1



OP4102 スヌーピー-2

QRコードが入れます!  
※初回のみ別途3,000円(税別)



© 2026 Peanuts Worldwide LLC  
www.snoopy.co.jp



### メタリックPETカード診察券 (スヌーピー)

※税別

| 単位     | 税別価格(カック内税込)      | 単価※ |
|--------|-------------------|-----|
| 500枚   | ¥39,000 (¥42,900) | ¥78 |
| 1,000枚 | ¥64,000 (¥70,400) | ¥64 |

### メタリックPETカード診察券

※税別

| 単位     | 税別価格(カック内税込)      | 単価※ |
|--------|-------------------|-----|
| 500枚   | ¥36,000 (¥39,600) | ¥72 |
| 1,000枚 | ¥60,000 (¥66,000) | ¥60 |

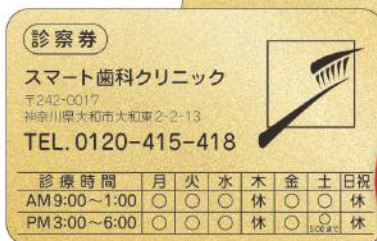
- サイズ: 54×86mm
- 厚み: 0.25mm
- 材質: PET
- ご注文: 500枚単位
- 印刷日数: 約2週間
- 文字色: 黒のみ

ご注文方法は同封の  
ご注文ガイド&FAX注文書  
をご覧ください。

印字内容のレイアウトは自由自在!



OJ8251 サンプル例1



サンプル例2

医院ロゴも  
入れられます!  
初回のみ、別途  
5,000円(税別)

## スタンダードPETカード診察券

こだわりの歯科デザイン



OJ8209 オリジナル9



OJ8210 オリジナル10



OJ8211 オリジナル11

### スタンダードPETカード診察券

※税別

| 単位     | 税別価格(カック内税込)      | 単価※ |
|--------|-------------------|-----|
| 500枚   | ¥26,000 (¥28,600) | ¥52 |
| 1,000枚 | ¥42,000 (¥46,200) | ¥42 |

- サイズ: 54×86mm
- 材質: PET
- ご注文: 500枚単位
- 印刷日数: 約2週間
- 文字色(1色):

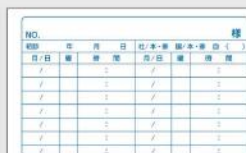


## 予約シール

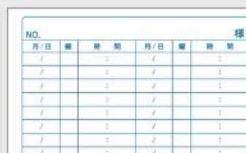
プラスチック診察券・PETカード診察券・LIMEX製診察券の裏面に貼ってご使用ください。貼り替えもスムーズです。



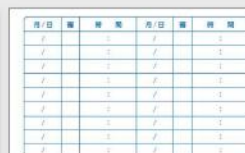
Z21232 S8A ※マイナ保険証に  
リニューアルしました



Z21233 S8B



Z21234 S8C



Z21231 S7A



Z21235 S9A

### 予約シール

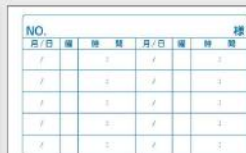
※税別

| 単位   | 税別価格(カック内税込) | 単価※  |
|------|--------------|------|
| 100枚 | ¥730 (¥803)  | ¥7.3 |

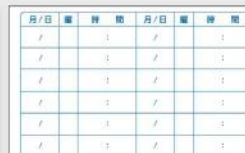
- サイズ: 48×77mm
- ご注文: 100枚単位



Z21237 S10A



Z21238 S10B



Z21239 S10C



Z21236 S9B

※原材料の高騰や諸経費の値上がりに伴い2026年1月5日より一部商品の価格を改定させていただきました。ご了承ください。

メルマガ新規登録で20%OFFクーポンプレゼント! (詳しくはP2へ)



スヌーピー

超薄型なのに耐久性に優れ、お財布の中へスムーズに収納できます。



スヌーピー12 OP4012 (PETカード)  
OP4802 (LIMEX製)



スヌーピー7 OP4007 (PETカード)  
OP4827 (LIMEX製)



スヌーピー13 OP4013 (PETカード)  
OP4833 (LIMEX製)



スヌーピー4 OP4004 (PETカード)  
OP4824 (LIMEX製)



スヌーピー8 OP4008 (PETカード)  
OP4828 (LIMEX製)



スヌーピー5 OP4005 (PETカード)  
OP4825 (LIMEX製)

LIMEX製診察券にはこちらの文言が入ります。



スヌーピー11 OP4011 (PETカード)  
OP4801 (LIMEX製)



スヌーピー9 OP4009 (PETカード)  
OP4829 (LIMEX製)



スヌーピー1 OP4001 (PETカード)  
OP4821 (LIMEX製)

**LIMEX** (ライメックス) は石灰石を主原としたプラスチックや紙の代替となる新素材。普通紙と比べて、製造時水や木をほとんど使用しないので環境に配慮した診察券です。  
※「LIMEX」は、株式会社TBMの登録商標です。

プレミアム PETカード診察券  
スヌーピー/スージー・ズー ※税別

| 単位     | 税別価格 (カッコ内税込)     | 単価※ |
|--------|-------------------|-----|
| 500枚   | ¥30,000 (¥33,000) | ¥60 |
| 1,000枚 | ¥48,000 (¥52,800) | ¥48 |

- サイズ: 54×86mm ■ 厚み: 0.25mm
- 材質: PET ■ ご注文: 500枚単位
- 印刷日数: 約2週間

プレミアム LIMEX製診察券  
スヌーピー/スージー・ズー ※税別

| 単位     | 税別価格 (カッコ内税込)     | 単価※ |
|--------|-------------------|-----|
| 500枚   | ¥32,500 (¥35,750) | ¥65 |
| 1,000枚 | ¥53,000 (¥58,300) | ¥53 |

- サイズ: 54×86mm ■ 厚み: 0.3mm
- 材質: LIMEX ■ ご注文: 500枚単位
- 印刷日数: 約2週間
- 文字色 (1色):



ご注文方法は同封の  
ご注文ガイド&FAX注文書  
をご覧ください。

スージー・ズー



スージー・ズー1 OZ6001 (PETカード)  
OZ4721 (LIMEX製)

Suzy's Zoo



スージー・ズー6 OZ6006 (PETカード)  
OZ4726 (LIMEX製)



スージー・ズー12 OZ6012 (PETカード)  
OZ4702 (LIMEX製)



スージー・ズー11 OZ6011 (PETカード)  
OZ4701 (LIMEX製)

# 紙診察券

コストパフォーマンス抜群



QRコードが  
入れられます!

※初回のみ別途3,000円(税別)

■ もっとも低コストの診察券

■ 汚れや擦れに強いマットコート紙

## スージー・ズー

売れています!



OZ4558 スージー・ズー K61(裏面B)

## Suzy's Zoo®



OZ4554 スージー・ズー K57(裏面A)



OZ4552 スージー・ズー K30(裏面B)



OZ4559 スージー・ズー K62(裏面B)



OZ4551 スージー・ズー K47(裏面B)



OZ4556 スージー・ズー K59(裏面A)

## フォイルタイプ

特殊加工のキラキラと光るカード!



輝く箔押し加工

## フォイル



OJ4012 K28(裏面B)★

※フォイルタイプは表面マットコート紙、裏面マット紙になります。

## プレミアム紙診察券

スノーピー/スージー・ズー/フォイルタイプ

| 単位     | 税別価格(カッコン税込)     | 単価※ | ※税別 |
|--------|------------------|-----|-----|
| 500枚   | ¥9,000(¥9,900)   | ¥18 |     |
| 1,000枚 | ¥13,000(¥14,300) | ¥13 |     |
| 2,000枚 | ¥24,000(¥26,400) | ¥12 |     |

■ サイズ:51×85mm ■ ご注文:500枚単位

■ 両面マットコート紙

★フォイルタイプは表面マットコート紙、裏面マット紙

■ 文字色(1色):黒・濃紺・緑

■ 印刷日数:約2週間

※裏面の詳細はP28をご覧ください。

ご注文方法は同封の  
ご注文ガイド&FAX注文書  
をご覧ください。

## 透けないカラー封筒(長3) 大切な情報をしっかりガード



QRコードが  
入れられます!

※初回のみ別途3,000円(税別)

- OJ704B 長3 ブルー
- OJ704G 長3 グリーン
- OJ704P 長3 ピンク
- OJ704C 長3 クリーム
- OJ704A 長3 グレー
- OJ704W 長3 ホワイト

## 長3 封筒

※税別

| 単位     | 税別価格(カッコン税込)     | 単価※ |
|--------|------------------|-----|
| 300枚   | ¥15,000(¥16,500) | ¥50 |
| 500枚   | ¥17,500(¥19,250) | ¥35 |
| 1,000枚 | ¥22,000(¥24,200) | ¥22 |

■ サイズ:120×235mm

■ ご注文:300枚から100枚単位

■ 文字色(1色):緑・青・紫・茶・黒

■ 印刷日数:約2週間

ご注文方法は同封の  
ご注文ガイド&FAX注文書  
をご覧ください。

※洋長3封筒・角2封筒の  
お取り扱いもごさいます。



OP4270 スヌーピー K65 (裏面B)



OP4255 スヌーピー K35 (裏面B)



OP4267 スヌーピー K48 (裏面B)



詳細はP27  
新登場!  
NEW

予約カード (メモタイプ)

予約日時がわかりやすい!  
診察券をお忘れの方やシニアの患者さんに。



OP7231 スヌーピー-1



OP7232 スヌーピー-2

予約カード(メモタイプ) スヌーピー

| 単位 | 税別価格(カッコ内税込) | 単価※ | ※税別 |
|----|--------------|-----|-----|
| 1冊 | ¥500 (¥550)  | ¥5  |     |

- サイズ:57x89mm ■ 材質:マット紙
- ご注文:1冊単位(100枚つづり)

スヌーピー

リーズナブルな紙診察券は、患者さんの好みに合わせて複数デザインのご購入がおススメ!



裏面B

裏面は表面のデザインによってあらかじめ設定されています。(P28参照)



OP4269 スヌーピー K64 (裏面B)

QRコードが入れます!  
※初回のみ別途3,000円(税別)



OP4268 スヌーピー K63 (表面A)



OP4271 スヌーピー K66 (表面A)



OP4253 スヌーピー K22 (裏面B)



OP4259 スヌーピー K56 (表面A)



OP4272 スヌーピー K67 (表面B)



OP4256 スヌーピー K41 (表面B)



OP4273 スヌーピー K68 (表面A)



OP4257 スヌーピー K46 (表面B)



OP4254 スヌーピー K32 (表面B)



OP4258 スヌーピー K55 (表面A)



OJ4060 K11 (裏面A)



OJ4053 K3 (裏面B)



OJ4066 K70 (裏面B)



OJ4052 K2 (裏面B)

スタンダード紙診察券  
歯科イラスト/審美歯科 ※税別

| 単位     | 税別価格(カッポ内税込)      | 単価※ |
|--------|-------------------|-----|
| 500枚   | ¥8,000 (¥8,800)   | ¥16 |
| 1,000枚 | ¥12,000 (¥13,200) | ¥12 |
| 2,000枚 | ¥22,000 (¥24,200) | ¥11 |

- サイズ: 51×85mm
- 両面マットコート紙
- ご注文: 500枚単位
- 文字色(1色): 黒・濃紺・緑
- 印刷日数: 約2週間



OJ4051 K1 (裏面A)



OJ4056 K6 (裏面A)

裏面: 3種類(A・B・C)

裏面は表面のデザインによってあらかじめ設定されています。



表面A



表面B



表面C



OJ4061 K12 (裏面B)



OJ4055 K5 (裏面A)



OJ4068 K72 (裏面C)



OJ4069 K10 (裏面C)



OJ4067 K71 (裏面C)

審美歯科



OJ4058 K9 (裏面C)



OJ4057 K8 (裏面C)

# ビニールバッグ

可愛いデザインで持ち帰りが楽しくなる!

- 物販やプレゼントのお渡しに大活躍!
- 水に強い素材で持ち帰り安心
- 用途で選べる透明/不透明の2タイプ

TBIアフターケアバッグ コンパクトなバッグは歯磨き指導後の必需品!

スヌーピー

PEANUTS™ © 2026 Peanuts Worldwide LLC  
www.snoopy.co.jp



- 耐水性なので、歯みがき指導後の濡れた歯ブラシでも安心。
- 歯ブラシや歯磨剤にぴったりサイズのなので販売時にも活用できます。

オリジナル デザインは表面のみとなります。

TBIアフターケアバッグ

- OP8213 スヌーピー FUNタイム (クリア)
- OP8214 スヌーピー みんな笑顔 (クリア)
- OP8215 スヌーピー カウントダウン (ホワイト)
- OP8216 スヌーピー エモーション (ホワイト)

| 単位   | 税別価格(カッコ内税込)    | 単価※ | ※税別 |
|------|-----------------|-----|-----|
| 100袋 | ¥1,600 (¥1,760) | ¥16 |     |

- OJ6611 ハッピーデンタル (クリア)
- OJ6612 ジェントルケア (クリア)

| 単位   | 税別価格(カッコ内税込)    | 単価※ | ※税別 |
|------|-----------------|-----|-----|
| 100袋 | ¥1,200 (¥1,320) | ¥12 |     |

- サイズ:150×230mm ■ 厚み:50.8μm
- ご注文:100袋単位 ■ ポリエチレン袋
- マチなし ■ 片面フルカラー印刷
- ※ デザインは表面のみとなります。



手提げビニールバッグ

手提げの切り込み付きでお持ち帰り用に最適です。

手提げビニールバッグ

- OP8301 スヌーピー スマイルグッズ (クリア)
- OP8303 スヌーピー V160 (ホワイト)
- OP8304 スヌーピー V161 (クリア)

| 単位   | 税別価格(カッコ内税込)    | 単価※ | ※税別 |
|------|-----------------|-----|-----|
| 100袋 | ¥6,000 (¥6,600) | ¥60 |     |

- サイズ:225×330mm
- 厚み:50μm(レジ袋有料化対象外の厚み)
- ご注文:100袋単位 ■ ポリエチレン袋
- マチなし ■ 片面フルカラー印刷
- ※ デザインは表面のみとなります。



# 薬袋

心がなごむやさしいデザイン



QRコードが  
入れられます!

※初回のみ別途3,000円(税別)

■ 200枚からご注文OK!

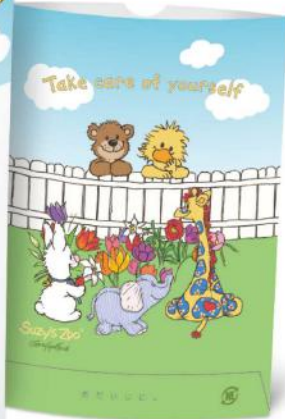
■ しっかりとした厚みの上質紙

キャラクターから定番のシンプルタイプまで豊富なデザイン!

## スージー・ズー



OZ9512 スージー・ズー Y27 (中サイズのみ)



裏面



OZ9503 スージー・ズー Y7 (大サイズのみ)



裏面

デザインごとに  
サイズが  
決まっています

赤い枠内のスペースに  
医院情報を印刷いたします。



OZ9510 スージー・ズー Y13 (中サイズのみ)



裏面

## プレミアム薬袋 スージー・ズー/スヌーピー

| サイズ | 単位     | 税別価格(カッコ内税込)      | 単価※ |
|-----|--------|-------------------|-----|
| 中   | 200枚   | ¥8,000 (¥8,800)   | ¥40 |
|     | 400枚   | ¥11,600 (¥12,760) | ¥29 |
|     | 600枚   | ¥15,000 (¥16,500) | ¥25 |
|     | 1,200枚 | ¥26,400 (¥29,040) | ¥22 |
| 大   | 200枚   | ¥8,600 (¥9,460)   | ¥43 |
|     | 400枚   | ¥12,800 (¥14,080) | ¥32 |
|     | 600枚   | ¥16,200 (¥17,820) | ¥27 |
|     | 1,200枚 | ¥28,800 (¥31,680) | ¥24 |

- サイズ: デザインによって決まっています。  
(中)108×142mm  
(大)120×175mm
- ご注文: 200枚単位
- 文字色(1色):  
処方項目も同色になります。  
黒・濃紺・緑
- 印刷日数: 約2週間  
※メーカーより直送いたします。

## 版下製版代 処方項目ご変更の場合

| 製品番号   | 単位 | 税別価格(カッコ内税込)    |
|--------|----|-----------------|
| Z00401 | 1点 | ¥3,000 (¥3,300) |

ご注文方法は同封の  
ご注文ガイド&FAX注文書  
をご覧ください。

## シンプルタイプ



中サイズ (108×142mm)  
Z00335 Y3 イエロー

Z00336  
Y4 ブルー



大サイズ (120×175mm)  
Z00337 Y5 イエロー

Z00338  
Y6 ブルー

※大サイズは横幅サイズが  
5mm小さくなりました。

## スタンダード薬袋 シンプルタイプ

| サイズ | 単位     | 税別価格(カッコ内税込)      | 単価※ |
|-----|--------|-------------------|-----|
| 中   | 200枚   | ¥6,800 (¥7,480)   | ¥34 |
|     | 400枚   | ¥8,800 (¥9,680)   | ¥22 |
|     | 600枚   | ¥10,800 (¥11,880) | ¥18 |
|     | 1,200枚 | ¥18,000 (¥19,800) | ¥15 |
| 大   | 200枚   | ¥7,200 (¥7,920)   | ¥36 |
|     | 400枚   | ¥9,200 (¥10,120)  | ¥23 |
|     | 600枚   | ¥12,000 (¥13,200) | ¥20 |
|     | 1,200枚 | ¥19,200 (¥21,120) | ¥16 |

- ※処方項目の内容の変更はできません。
- サイズ: (中)108×142mm (大)120×175mm
- ご注文: 200枚単位
- 文字色: 処方項目は「黒」で印刷済です。  
黒・濃紺・緑
- 印刷日数: 約2週間 ※メーカーより直送いたします。

明るいデザインの薬袋で患者さんの「お薬に対する恐怖感」をなくしましょう。

売れてます!

スヌーピー

裏面

様

内用薬 1日 回 日分  
朝・昼・夕・就寝前・食前・食後  
1回 錠 包 カプセル ずつ一錠にお飲みください

頓服薬 発熱時・痛み時  
1回 錠 包 カプセル 回分

外用薬 うがい薬 ぬり薬  
調剤年月日 年 月 日

**スマート歯科医院**  
〒242-0017 神奈川県大和市大和東2-2-13  
TEL: 0120-415-418

OP9210 スヌーピー Y25 (中サイズのみ)

PEANUTS™  
© 2026 Peanuts Worldwide LLC  
www.snoopy.co.jp

裏面

様

内用薬 1日 回 日分  
朝・昼・夕・就寝前・食前・食後  
1回 錠 包 カプセル ずつ一錠にお飲みください

頓服薬 発熱時・痛み時  
1回 錠 包 カプセル 回分

外用薬 うがい薬 ぬり薬  
調剤年月日 年 月 日

**スマート歯科医院**  
〒242-0017 神奈川県大和市大和東2-2-13  
TEL: 0120-415-418

OP9207 スヌーピー Y22 (中サイズのみ)

WEBで簡単オーダー  
[smartpractice.jp](http://smartpractice.jp)

裏面

様

内用薬 1日 回 日分  
朝・昼・夕・就寝前・食前・食後  
1回 錠 包 カプセル ずつ一錠にお飲みください

頓服薬 発熱時・痛み時  
1回 錠 包 カプセル 回分

外用薬 うがい薬 ぬり薬  
調剤年月日 年 月 日

**スマート歯科医院**  
〒242-0017 神奈川県大和市大和東2-2-13  
TEL: 0120-415-418

OP9209 スヌーピー Y24 (中サイズのみ)

裏面

様

内用薬 1日 回 日分  
朝・昼・夕・就寝前・食前・食後  
1回 錠 包 カプセル ずつ一錠にお飲みください

頓服薬 発熱時・痛み時  
1回 錠 包 カプセル 回分

外用薬 うがい薬 ぬり薬  
調剤年月日 年 月 日

**スマート歯科医院**  
TEL: 0120-415-418  
〒242-0017 神奈川県大和市大和東2-2-13

QRコードが  
入れられます!  
※初回のみ別途  
3,000円(税別)

OP9208 スヌーピー Y23 (中サイズのみ)

裏面

様

内用薬 1日 回 日分  
朝・昼・夕・就寝前・食前・食後  
1回 錠 包 カプセル ずつ一錠にお飲みください

頓服薬 発熱時・痛み時  
1回 錠 包 カプセル 回分

外用薬 うがい薬 ぬり薬  
調剤年月日 年 月 日

**スマートデンタルクリニック**  
〒242-0017 神奈川県大和市大和東2-2-13  
TEL: 0120-415-418

Z00359 スヌーピー Y17 (大サイズのみ)

裏面

様

内用薬 1日 回 日分  
朝・昼・夕・就寝前・食前・食後  
1回 錠 包 カプセル ずつ一錠にお飲みください

頓服薬 発熱時・痛み時  
1回 錠 包 カプセル 回分

外用薬 うがい薬 ぬり薬  
調剤年月日 年 月 日

**スマート歯科医院**  
〒242-0017 神奈川県大和市大和東2-2-13  
TEL: 0120-415-418

OP9211 スヌーピー Y26 (大サイズのみ)

# ネームプレート

高級感のある素材とデザイン

- 1個からご注文OK!
- 衣類にも安心の軽さ
- 角を落とした優しいフォルム



プラスチック製のため軽量で衣類に負担をかけません。

**メタルタイプ** サイズ: 長方形60×20mm・楕円: 70×25mm



OB0001 ゴールド長方形 パターン22



OB0002 シルバー長方形 パターン23



OB0005 ゴールド楕円 パターン24



OB0006 シルバー楕円 パターン25



留め金具はフニコと安全ピンが付いた両用タイプ



表面には厚さ 1.5mmの透明ウレタン樹脂加工が施されており、汚れやすり傷から守ります。

**カラータイプ** サイズ: 長方形60×25mm・楕円: 65×30mm

原寸大



OB0003 長方形 パターン16



OB0003 長方形 パターン11



OB0003 長方形 パターン10



OB0003 長方形 パターン17



OB0003 長方形 パターン19



OB0004 楕円 パターン20

ネームプレート  
メタルタイプ

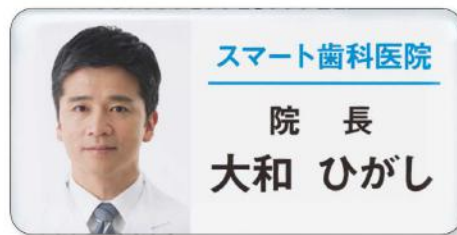
| 単位 | 税別価格 (カッコ内税込)   |
|----|-----------------|
| 1個 | ¥2,540 (¥2,794) |

カラータイプ

| 単位 | 税別価格 (カッコ内税込)   |
|----|-----------------|
| 1個 | ¥2,240 (¥2,464) |

**写真入り** サイズ: 60×30mm

マスク等で顔が隠れていませんか? 顔写真入りで患者さんに親近感を持っていただきましょう。



原寸大

お手持ちの  
写真をお入れ  
します。

OB0501  
写真入り1



OB0502  
写真入り2

写真入り

| 単位 | 税別価格 (カッコ内税込)   |
|----|-----------------|
| 1個 | ¥2,540 (¥2,794) |

- ご注文: 1個単位
- 印刷日数: 約2週間

ご注文方法は同封の  
ご注文ガイド&FAX注文書  
をご覧ください。

**スージー・ズー** サイズ: 60×25mm



OZ0010 スージー・ズー1  
サンプル文字色③



OZ0011 スージー・ズー2  
サンプル文字色③



OZ0012 スージー・ズー3  
サンプル文字色⑥

ソフトなカラーの  
スージー・ズーの  
デザイン

Suzy's Zoo®  
©Springfield



OZ0013 スージー・ズー4  
サンプル文字色⑥



OZ0014 スージー・ズー5  
サンプル文字色④



OZ0015 スージー・ズー6  
サンプル文字色④

ネームプレート  
スージー・ズー

| 単位 | 税別価格 (カッコ内税込)   |
|----|-----------------|
| 1個 | ¥2,580 (¥2,838) |

- ご注文: 1個単位
- 印刷日数: 約2週間

※原材料の高騰や諸経費の値上がりに伴い2026年1月5日より一部商品の価格を改定させていただきました。ご了承ください。

スヌーピー メタルタイプ

サイズ:60×20mm

原寸大



OP8005 スヌーピー-5 シルバー



OP8002 スヌーピー-2 ゴールド



OP8006 スヌーピー-6 シルバー

スヌーピー カラータイプ

サイズ:60×25mm

原寸大

売れてます!



OP8105 スヌーピー-25 サンプル文字色④



OP8101 スヌーピー-21 サンプル文字色②+⑬



OP8102 スヌーピー-22 サンプル文字色⑨+⑬



OP8103 スヌーピー-23 サンプル文字色⑬



OP8109 スヌーピー-29 サンプル文字色⑨+⑬



OP8106 スヌーピー-26 サンプル文字色③



OP8104 スヌーピー-24 サンプル文字色⑬



OP8107 スヌーピー-27 サンプル文字色⑬



OP8110 スヌーピー-30 サンプル文字色③



OP8108 スヌーピー-28 サンプル文字色⑬



OP8111 スヌーピー-31 サンプル文字色⑩+⑬



OP8112 スヌーピー-32 サンプル文字色④+⑬



OP8115 スヌーピー-35 サンプル文字色⑬



OP8116 スヌーピー-36 サンプル文字色⑬



OP8117 スヌーピー-37 サンプル文字色②+⑬



OP8119 スヌーピー-39 サンプル文字色⑬



OP8120 スヌーピー-40 サンプル文字色⑬



OP8121 スヌーピー-41 サンプル文字色⑬



OP8122 スヌーピー-42 サンプル文字色⑬

ネームプレート  
スヌーピー

| 単位 | タイプ    | 税別価格(カッコ内税込)    |
|----|--------|-----------------|
| 1個 | メタルタイプ | ¥2,980 (¥3,278) |
|    | カラータイプ | ¥2,580 (¥2,838) |

- ご注文: 1個単位
- 印刷日数: 約2週間



OP8118 スヌーピー-38 サンプル文字色⑬



OP8113 スヌーピー-33 サンプル文字色⑬

# オーダーメイド商品

完全オリジナルで他医院との差別化を!



QRコードが  
入れられます!

※初回のみ別途3,000円(税別)

- 無料! 丁寧なヒアリング
- 無料! ご提案とお見積もり
- 無料! 徹底したデザイン

## リコールカード ■ 両面のレイアウトが自由自在! ■ 写真が入られます ■ デザイン料コミ!

オリジナリティあふれるカードが自由につくれます。  
デザインはサンプルからのアレンジ、手書きからでもOK!



医院ロゴも  
入れられます!  
初回のみ、別途  
5,000円(税別)



サンプル例27



サンプル例35

QRコードが入れます!  
※初回のみ別途3,000円(税別)



SJ0015  
オーダーメイド リコールカード ※税別

| 単位     | 税別価格(カッコ内税込)      | 単価※ |
|--------|-------------------|-----|
| 500枚   | ¥27,500 (¥30,250) | ¥55 |
| 1,000枚 | ¥44,000 (¥48,400) | ¥44 |

- サイズ: 100×148mm
- ご注文: 500枚単位
- デザイン面: コート紙
- 宛名面: マット紙
- 印刷日数: 約2週間



サンプル例33

既存カードの  
デザインを  
アレンジ!



OJ0381 早期発見



サンプル例26



サンプル例30

## 宛名面の印刷代コミ!



宛名面7

## オーダーメイド リコールカード・診察券 ご注文方法

1. 1種類につき以下の単位でご注文ください。  
リコールカード・紙診察券: 500枚単位  
プラスチック・PETカード診察券: 1,000枚単位
2. プラスチック診察券は厚みをお選びください。  
[1] 0.45mm [2] 0.76mm
3. 紙診察券は表面の用紙をお選びください。  
[1] マット紙 [2] コート紙
4. 書体をお選びください。 ※リコールカードのみ  
[1] ゴシック体 [2] 丸ゴシック体 [3] 明朝体 ※
5. 文字色を下記色見本からお選びください。  
※プラスチック診察券は色数によって価格が変わります。何色刷りかご確認ください。
6. ご希望の印刷内容・レイアウトをご指示ください。  
サンプル例からのアレンジも可能です。
7. ご指定のロゴ印刷は別途5,000円(税別)、  
QRコードの印刷は別途3,000円(税別)を  
初回のみ頂戴いたします。  
鮮明なロゴ・QRコードを郵便(2部)または  
メール(kousei@smartpractice.co.jp)にて  
お送りください。  
※保管期間は5年です。保管期間を過ぎた場合、  
新たにトレース代が発生いたします。

### 【校正について】

ご注文後に校正原稿をメールまたは郵便でお送りします。  
※校正終了後のキャンセルは実費分を頂戴いたします。

### 【版下代について】

版下代は初回のみですが、2回目以降でも変更がある場合は、初回と同じ費用がかかります(診察券のみ)。

※プラスチック診察券の版下保有期間は2年となり、版下を作成してから2年が経過した場合にも初回と同じ費用がかかります。

オーダーメイド色見本 ※⑰白は1色にカウントされません。⑱金、⑲銀は2色計算になります。



医院のオリジナルカラーで作成することも可能です。  
お手持ちの印刷物など、色見本のサンプルをご郵送ください。

※プラスチック  
診察券のみ

無料ロゴ 下記7点のロゴは無料で入れてできます。



# 1 高品質で高級感あり! プラスチック診察券



- 印刷色: 1~4色 (価格が異なります)
- 2種類の厚みから選択可能 (0.45/0.76mm)
- 抜群の耐久性

# 2 厚さ0.25mm超薄型! PETカード診察券



- 印刷色: 1~4色 (価格が異なります)
- 厚み0.25mm
- マットな質感

# 3 リーズナブルでお手頃! 紙診察券

角丸・角あり  
選べます



- 印刷色: フルカラー
- 2種類の紙質から選択可能 (マット紙・コート紙)
- もっとも低コスト

## 4色刷 デザイン



サンプル例100

## 3色刷 デザイン



サンプル例98 ティール

色見本: ⑩金を使用したデザイン例(プラスチック診察券のみ)  
※⑩金、⑪銀は2色計算になります。

## 2色刷 デザイン



サンプル例95

### オーダーメイド プラスチック診察券・PETカード診察券

| 色数       | 厚み      | 製品番号   | 単位     | 税別価格 (カッコ内税込)       |
|----------|---------|--------|--------|---------------------|
| 1色刷 (片面) | 0.25 mm | Z20191 | 1,000枚 | ¥65,000 (¥71,500)   |
|          | 0.45 mm | Z20181 | 1,000枚 | ¥77,000 (¥84,700)   |
|          | 0.76 mm | Z20171 |        |                     |
|          | 版下代     | Z20151 | 1点     | ¥17,000 (¥18,700)   |
| 2色刷 (片面) | 0.25 mm | Z20192 | 1,000枚 | ¥75,000 (¥82,500)   |
|          | 0.45 mm | Z20182 | 1,000枚 | ¥99,000 (¥108,900)  |
|          | 0.76 mm | Z20172 |        |                     |
|          | 版下代     | Z20152 | 1点     | ¥20,000 (¥22,000)   |
| 3色刷 (片面) | 0.25 mm | Z20193 | 1,000枚 | ¥85,000 (¥93,500)   |
|          | 0.45 mm | Z20183 | 1,000枚 | ¥121,000 (¥133,100) |
|          | 0.76 mm | Z20173 |        |                     |
|          | 版下代     | Z20153 | 1点     | ¥23,000 (¥25,300)   |
| 4色刷 (片面) | 0.25 mm | Z20194 | 1,000枚 | ¥95,000 (¥104,500)  |
|          | 0.45 mm | Z20184 | 1,000枚 | ¥143,000 (¥157,300) |
|          | 0.76 mm | Z20174 |        |                     |
|          | 版下代     | Z20154 | 1点     | ¥27,000 (¥29,700)   |

※2,000枚以上の場合、さらに割安にてお見積もりいたします。

- サイズ: 54×86mm ■ ご注文: 1,000枚単位
- 厚み: PETカード診察券 0.25mm  
プラスチック診察券 0.45/0.76mm
- 印刷日数: 約1ヶ月

### オーダーメイド 紙診察券

| 色数    | 単位     | 製品番号              | 税別価格 (カッコ内税込)   |
|-------|--------|-------------------|-----------------|
| 500枚  | SC0051 | ¥14,500 (¥15,950) |                 |
| フルカラー | 1,000枚 | ¥23,000 (¥25,300) |                 |
|       | 版下代    | SC0050            | ¥5,000 (¥5,500) |

- サイズ: 54×86mm ■ ご注文: 500枚単位
- 表面: マット紙 または コート紙 / 裏面: マット紙
- 印刷日数: 約2週間

## 1色刷 デザイン



サンプル例88 ブルー



サンプル例87

裏面サンプル例  
裏面も無料でデザインいたします!

| NO. | 月/日  | 曜日 | 時間         | 月/日  | 曜日 | 時間         | 月/日  | 曜日 | 時間         |
|-----|------|----|------------|------|----|------------|------|----|------------|
| 1   | 1/1  | 月  | 9:00-13:00 | 1/2  | 火  | 9:00-13:00 | 1/3  | 水  | 9:00-13:00 |
| 2   | 1/4  | 木  | 9:00-13:00 | 1/5  | 金  | 9:00-13:00 | 1/6  | 土  | 9:00-13:00 |
| 3   | 1/7  | 日  | 9:00-13:00 | 1/8  | 月  | 9:00-13:00 | 1/9  | 火  | 9:00-13:00 |
| 4   | 1/10 | 水  | 9:00-13:00 | 1/11 | 木  | 9:00-13:00 | 1/12 | 金  | 9:00-13:00 |
| 5   | 1/13 | 土  | 9:00-13:00 | 1/14 | 日  | 9:00-13:00 | 1/15 | 月  | 9:00-13:00 |
| 6   | 1/16 | 火  | 9:00-13:00 | 1/17 | 水  | 9:00-13:00 | 1/18 | 木  | 9:00-13:00 |
| 7   | 1/19 | 金  | 9:00-13:00 | 1/20 | 土  | 9:00-13:00 | 1/21 | 日  | 9:00-13:00 |
| 8   | 1/22 | 月  | 9:00-13:00 | 1/23 | 火  | 9:00-13:00 | 1/24 | 水  | 9:00-13:00 |
| 9   | 1/25 | 木  | 9:00-13:00 | 1/26 | 金  | 9:00-13:00 | 1/27 | 土  | 9:00-13:00 |
| 10  | 1/28 | 日  | 9:00-13:00 | 1/29 | 月  | 9:00-13:00 | 1/30 | 火  | 9:00-13:00 |

裏面① (1色刷) ※既製の予約シールはP24へ

色・レイアウトの変更も可能です。  
色見本からお選びください。



サンプル例88 ピンク



サンプル例3



サンプル例92 オレンジ

# 2027年版 名入れ 卓上カレンダー 販売開始!

新発売価格  
2026年6月30日まで

すべて紙製でそのままりサイクルが可能!環境にやさしい卓上カレンダーです。

## 2027年 スヌーピー 卓上エコリングカレンダー

PEANUTS® © 2026 Peanuts Worldwide LLC  
www.snoopy.co.jp

毎月絵柄が変わる両面印刷7枚綴り

スヌーピー 卓上エコリングカレンダー

OP4524 名入れ印刷なし ※印刷日数はかかりません

| 単位 | 新発売価格(カッコ内税込) |
|----|---------------|
| 1冊 | ¥600 (¥660)   |

OP4523 名入れ印刷あり ※税別

| 単位   | 新発売価格(カッコ内税込)       | 単価※  |
|------|---------------------|------|
| 100冊 | ¥32,500 (¥35,750)   | ¥325 |
| 200冊 | ¥47,000 (¥51,700)   | ¥235 |
| 300冊 | ¥67,500 (¥74,250)   | ¥225 |
| 500冊 | ¥107,500 (¥118,250) | ¥215 |

■ サイズ: 本体/155×180mm(B6サイズ)  
(名入れ部分22×174mm)

■ 紙スタンド ■ 枚数: 7枚綴り

■ ご注文: 名入れ印刷なし...1冊単位  
名入れ印刷あり...100冊単位

■ 文字色(1色): 黒・濃紺・緑

■ 印刷日数(名入れ印刷ありの場合):

約1ヶ月 ※メーカーより直送いたします

### 卓上カレンダーご注文方法

- 100冊単位でご注文ください。
- 書体をお選びください。  
[1] ゴシック体 [2] 丸ゴシック体  
[3] 明朝体
- QRコード印刷は別途3,000円、ご指定の  
ロゴ印刷は別途5,000円(税別)を初回のみ  
頂戴いたします。鮮明なロゴを郵便(2部)  
またはメール(kousei@smartpractice.co.jp)  
にてお送りください。  
※保管期間は5年です。保管期間を過ぎた場合、  
新たにロゴトレース代が発生いたします。

### 【校正について】

ご注文後に校正原稿をFAXでお送りします。  
※校正終了後のキャンセルは実費分を頂戴いたします。

1年を通じて  
● 医院のPRができます。 ●



ペーパー  
エコリングを  
使用!



NEW  
1冊からの  
「名入れ印刷なし  
バージョン」も  
発売開始!

QRコードや医院ロゴも入れられます!  
※初回のみ別途費用がかかります。  
QRコード 3,000円、ロゴ5,000円(税別)

名入れ印刷なしでも  
ご購入できます! / 名入れ: 紙スタンド部分にお好きなメッセージや  
医院情報をお入れします。



書き込み可!

新登場!  
NEW

## スヌーピー 患者さんへのプレゼントに最適! マイナンバーカードケース

患者さんへのプレゼントに最適!  
マイナ保険証の利用を優しく促します。

大切なカードと情報を守り  
お財布にもフィット!



OP6111 スヌーピー1



OP6112 スヌーピー2



OP6113 スヌーピー3



顔写真をかわいく  
隠せる♪ 使用例

マイナンバーカードケース ※税別

| 単位   | 税別価格(カッコ内税込)    | 単価※   |
|------|-----------------|-------|
| 1セット | ¥1,200 (¥1,320) | ¥66.7 |

- サイズ: 89×60mm
- 素材: OPP+CPP
- ご注文: 1セット単位(18枚入)

※カードの内容を完全に隠すものではありません。

**SmartPractice**  
株式会社 スマートプラクティスジャパン  
〒242-0017 神奈川県大和市大和東2-2-13  
アサヒヤマトビル2F

ご注文・お問い合わせはこちら

FAX 0120-188-418  
24時間受付

FAX注文書ダウンロード [www.smartpractice.jp/ordersheet](http://www.smartpractice.jp/ordersheet)

※記載商品の仕様・包装・価格が予告なく変更する場合や商品写真の色彩等が現物と異なる場合があります。

よい子よい歯  
0120-415-418  
月～金 9:00～17:00 土・日・祝日を除く

WEBでいつでも簡単オーダー  
[smartpractice.jp](http://smartpractice.jp)  
24時間受付

info@smartpractice.co.jp

2026.5発行