



Limotec
Perfection in Detection

FM-S-030-V1-NL

REACH wireless

Flexibel — Betrouwbaar — Praktisch

Het Reach Wireless branddetectiesysteem is een flexibele oplossing voor het installeren van branddetectiecomponenten op moeilijk bereikbare plaatsen, in historische gebouwen of in tijdelijke constructies.

**REACH**
WIRELESS




A Halma company - Infrastructure Safety

Limotec bv
Bosstraat 21, B-8570 Vichte
www.limotec.be

REACH WIRELESS TOEPASSINGEN

Het **Reach Wireless** draadloos branddetectiesysteem is **EN54-25 gecertificeerd**.

Met Reach Wireless kan een bekabeld **MD2400/MD2400L of MD2400SA branddetectiesysteem** met draadloze componenten worden uitgebreid.

De REACH Wireless loop interface wordt op het bekabelde circuit in lusvorm aangesloten en kan tot maximum 32 REACH Wireless componenten monitoren. De REACH Wireless loop interface is **compatibel met het Apollo XP95 protocol** en kan bijgevolg op de C.I.E. MD2400/MD2400L en de C.I.E. MD2400SA worden toegepast (*Opmerking: het REACH Wireless detectiesysteem wordt niet vermeld op het EN54-13 certificaat van de MD2400/MD2400L en MD2400SA branddetectiesystemen*).

De Reach Wireless loop interface is **standaard uitgerust met een kortsluitisolator** en bevat een multi-hoek antenne om

een maximale signaaldekking tot stand te brengen.

De draadloze communicatie is gebaseerd op een technologie met een keuze uit 44 RF kanalen die in functie van de betrouwbaarheid werken als 22 redundante paren.

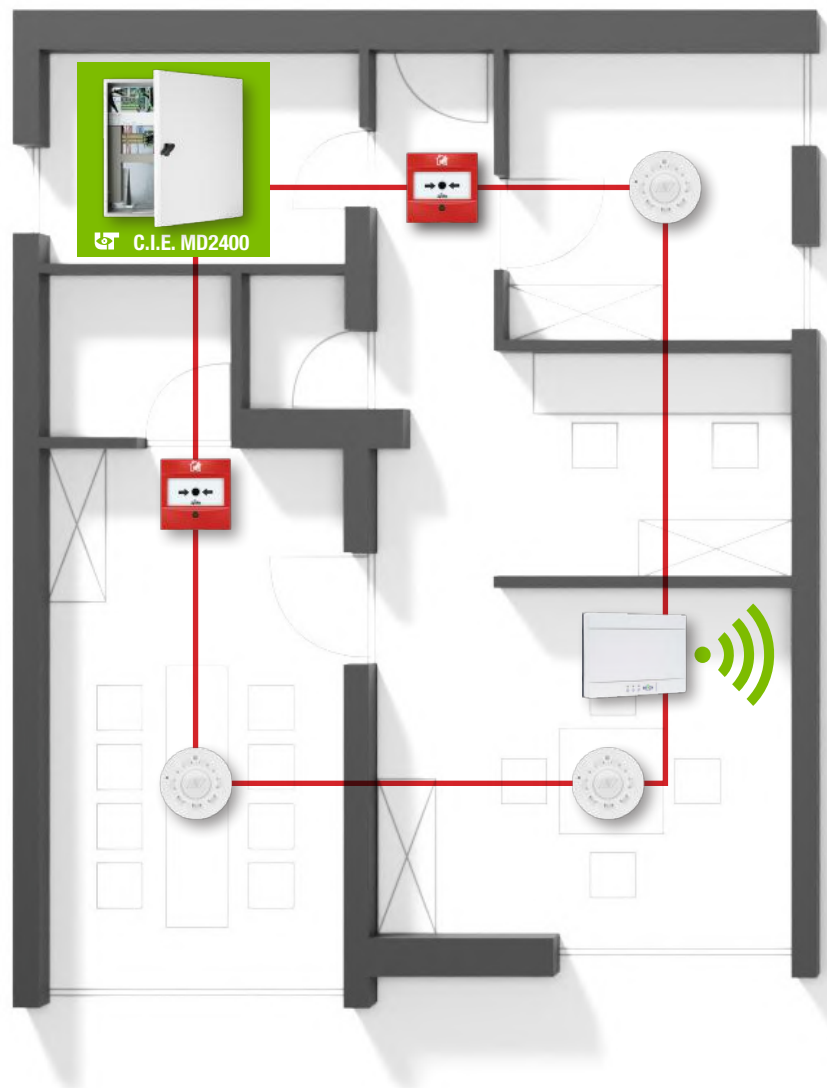
Elke REACH Wireless component ontvangt van de REACH Wireless loop interface een uniek XP95 adres via een systeem van soft adressering en communiceert bijgevolg individueel met de C.I.E. MD2400/MD2400L of de C.I.E. MD2400SA. Elke REACH Wireless component bevat twee batterijen van het type CR123.

Tijdens de ontwerpfase van het systeem kan met behulp van de **REACH Survey Kit Lite** het benodigde aantal REACH loop interfaces en de correcte montageplaats ervan bepaald worden en dit in functie van het aantal REACH Wireless componenten.

PRODUCTEIGENSCHAPPEN

- Maximum 32 draadloze componenten op een REACH loop interface
- Radiobereik van 80 meter (vrije zichtlijn)
- Compatibel met de MD2400 XP95 standaard netkaart, MD2400 high power netkaart & MD2400SA core netkaart
- Maximum 1 REACH loop interface per XP95 standaard netkaart (MD2400/MD2400L)
- Maximum 4 REACH loop interfaces per XP95 high power netkaart (MD2400/MD2400L)
- Maximum 1 REACH loop interface per core netkaart (MD2400SA)
- XP95 adres per REACH loop interface en per draadloze component
- Voeding REACH loop interface : Loop powered – geen aparte 24Vdc voedingsspanning nodig.
- Verbruik REACH loop interface : 40mA @ 24Vdc
- Ingebouwde kortsluitisolator
- Batterijen : 2 x CR123 per draadloze component

HOOFDGEBOUW

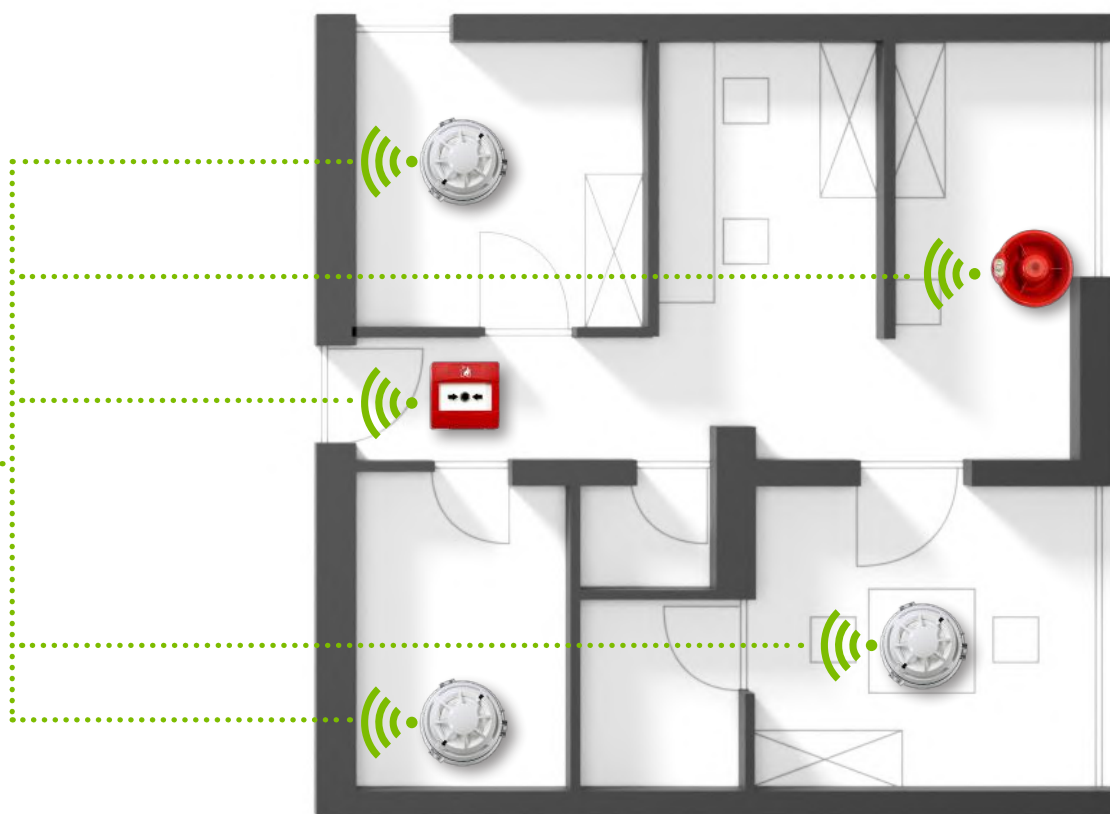


REACH WIRELESS BESTELCODES

RW1000-600	REACH draadloze adresseerbare optische rookmelder - wit	RW1000-660	Zwarte uitvoering
RW1000-700	REACH draadloze adresseerbare multisensor detector - wit	RW1000-760	Zwarte uitvoering
RW1000-400	REACH draadloze adresseerbare thermische detector - wit	RW1000-460	Zwarte uitvoering
RW1300-110	REACH draadloze adresseerbare sokkel met ingebouwde zoemer - wit	RW1000-160	Zwarte uitvoering
RW1300-211	REACH draadloze adresseerbare sokkel met ingebouwde zoemer en rood flitslicht - wit	RW1000-260	Zwarte uitvoering
RW1500-120	REACH draadloze adresseerbare sirene (rood)		
RW1500-220	REACH draadloze adresseerbare sirene (rood) met flitslicht (wit)		
RW1700-030	REACH loop interface		
RW1700-051	REACH draadloze adresseerbare enkelvoudige inleesmodule		
RW1700-052	REACH draadloze adresseerbare output module (niet compatibel met MD2400SA)		
RW1900-901	REACH draadloze adresseerbare drukknop (rood)		
RW1800-060	REACH Survey Kit Lite - Kit voor het meten van het ontvangstbereik		



BIJGEBOUW



REACH WIRELESS PRODUCTGAMMA



Draadloze adresseerbare optische rookdetector met standaard sokkel*

Art.: RW1000-600

Dubbele optische rookdetectie technologie voor verbeterde prestaties.

Afmetingen (Ø x H): 110 x 70mm

IP klasse: IP40



Draadloze adresseerbare rode drukknoop

Art.: RW1900-901

Afmetingen (H x B x D): 87 x 88 x 61mm

Gewicht: 160 gram

IP klasse: IP30



Draadloze adresseerbare multisensor detector met standaard sokkel*

Art.: RW1000-700

Uitgerust met een optische rooksensoren met twee kamers en een A1R warmte detector.

Afmetingen (Ø x H): 110 x 70mm

IP klasse: IP40



Draadloze adresseerbare rode sirene

Art.: RW1500-120

Geluidsniveau: 88 tot 91dB(A)

Afmetingen (H x B x D): 132 x 126 x 90mm

Gewicht: 350 gram

IP klasse: IP35



Draadloze adresseerbare thermische detector met standaard sokkel*

Art.: RW1000-400

Biedt ofwel thermo-maximaal (BS) of thermo-differentiaal (A1R) functionaliteit.

Afmetingen (Ø x H): 110 x 70mm

IP klasse: IP40



Draadloze adresseerbare rode sirene met wit flitslicht

Art.: RW1500-220

Geluidsniveau: 88 tot 91dB(A)

Afmetingen (H x B x D): 132 x 126 x 92mm

Gewicht: 350 gram

IP klasse: IP35



Sokkel met ingebouwde zoemer voor draadloze adresseerbare detector*

Art.: RW1300-110

Kan als een gecombineerde oplossing met een draadloze REACH detector worden gebruikt.

Geluidsniveau: 88 tot 91dB(A)

Afmetingen (Ø x H): 129 x 54mm

IP klasse: IP21C



Draadloze adresseerbare enkelvoudige inleesmodule

Art.: RW1700-051

Afmetingen (H x B x D): 136 x 96 x 57mm

IP klasse: IP65



Sokkel met ingebouwde zoemer en rood flitslicht voor draadloze adresseerbare detector*

Art.: RW1300-211

Kan als een gecombineerde oplossing met een draadloze REACH detector worden gebruikt.

Geluidsniveau: 88 tot 91dB(A)

Afmetingen (Ø x H): 129 x 54mm

IP klasse: IP21C



Draadloze adresseerbare output module

Art.: RW1700-052

Afmetingen (H x B x D): 136 x 96 x 57mm

IP klasse: IP65

Niet compatibel met MD2400SA



Reach Survey Kit Lite

Art.: RW1800-060

De RW1800-060 is een draagbare, batterij gevoede toolkit om de signaalsterkte van het REACH Wireless systeem te meten voordat het in een gebouw wordt geïnstalleerd.



Loop interface

Art.: RW1700-030

Voedingsspanning : 17 – 35Vdc

Stroomverbruik : 40mA@24Vdc (pic)

Maximum aantal aangesloten toestellen : 32

Afmetingen (H x B x D) : 160 x 236 x 70 mm

IP klasse : IP65

* De Reach Wireless detectoren en sokkels zijn eveneens in een zwarte uitvoering verkrijgbaar.