



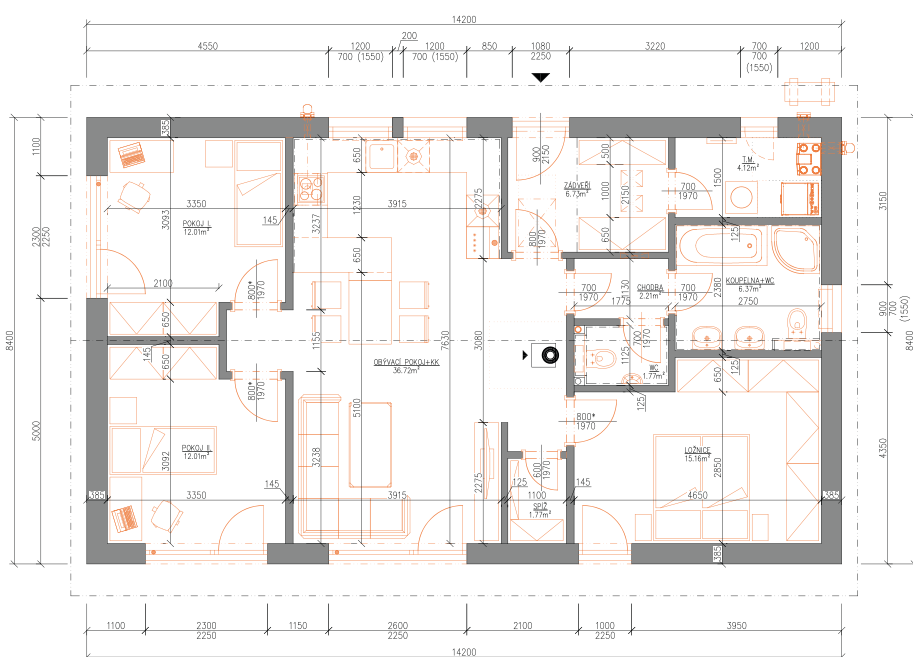
HK-DŘESTAV
montované rodinné domy

KATALOG RODINNÝCH DOMŮ

Bezplatná infolinka:
800 606 505

info@drestav.cz
www.drestav.cz

Novinka pro rok

2023

půdorys se standardními prvky provedení

Vnější rozměry domu: 14,2 x 8,4 m**Dispozice:** 4+kk**Výška hřebene střechy:** 6,00 m**Sklon střechy:** 35°**Zastavěná plocha:** 119,28 m²**Celková užitná plocha:** 98,87 m²Užitná plocha přizemí: 98,87 m²**Ottonel**

Ottonel. Stejně jako je toto víno nositelem francouzského šarmu, i náš dům vám nabídne skvělý pocit dobré investice.

Klasický, léty, ba co – stoletími prověřený tvar domu, nekonfliktní střecha do tvaru A s bohatým úložným potenciálem. Všimněte si absence chodeb a hluchých prostor. Všimněte si bohatého prosklení směřujícího do zahrady.

Všimněte si tohoto **Ottonelu**, domu, který stejně jako jeho jmenovec, Muškát **Ottonel** zachutná již v prvním doušku.



Dům je možno na přání zákazníka individuálně upravit.

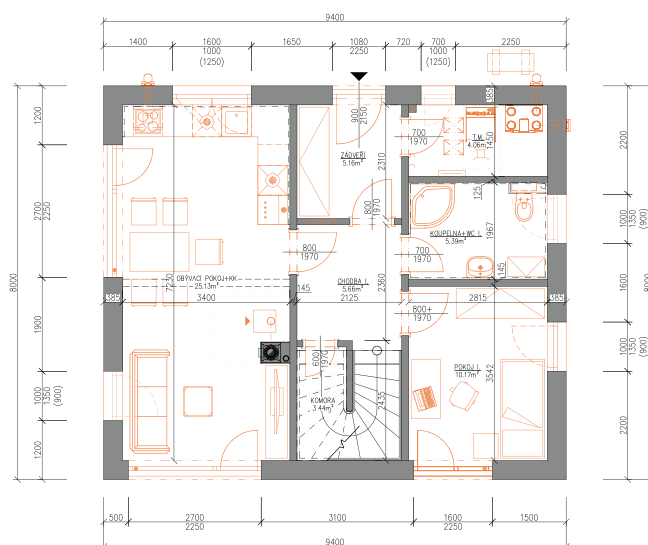
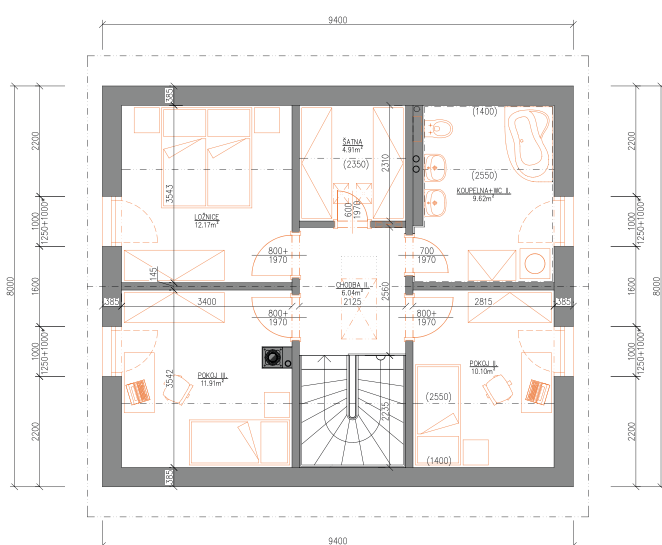
Více informací a orientační cenu domu je možno získat na:

✉ info@drestav.cz

☎ 800 606 505

www.drestav.cz

Novinka pro rok
2023



Vnější rozměry domu: 9,40 x 8,00 m

Dispozice: 5+kk

Výška hřebene střechy: 8,30 m

Sklon střechy: 42°

Zastavěná plocha: 75,20 m²

Celková užitná plocha: 113,75 m²

Užitná plocha přízemí: 59,01 m²

Užitná plocha podkroví: 54,74 m²

půdorys se standardními prvky provedení

Tristar

Tristar. Harmonická odrůda snoubí to nejlepší z Ryzlinku, Rulandy a Sylvánského zeleného.

Stejně jako vinaři pečlivě vybírali, i my jsme dlouho zvažovali ideální podobu Tristaru. Výsledkem je energeticky velmi úsporný dům pro pětičlennou rodinu, bohatým zázemím a variabilní dispozicí. Díky rozlehlému arkýři nejste omezeni podkrovním charakterem místností a jako bonus můžete u Dřestavu objednat variantu s velkým balkonem.

Tristar – dům pro všechny generace.



Dům je možno na přání zákazníka individuálně upravit.

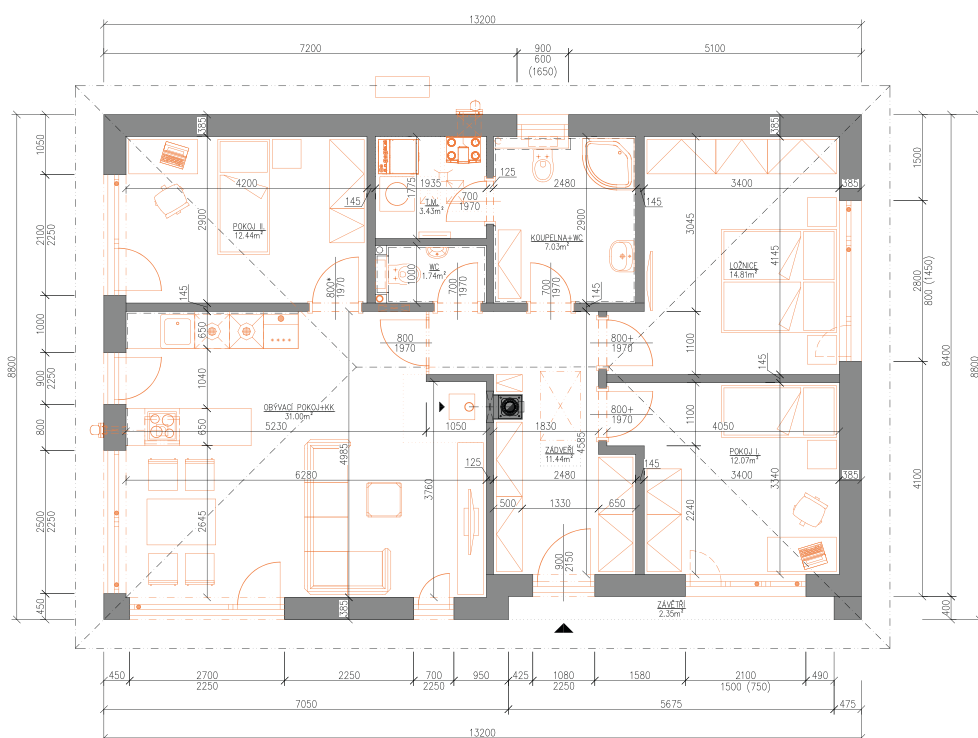
Více informací a orientační cenu domu je možno získat na:

✉ info@drestav.cz

☎ 800 606 505

www.drestav.cz

Novinka pro rok

2023

půdorys se standardními prvky provedení

Vnější rozměry domu:	13,2 x 8,8 m
Dispozice:	4+kk
Výška hřebene střechy:	5,10 m
Sklon střechy:	22°
Zastavěná plocha:	116,16 m ²
Celková užitná plocha:	93,96 m ²
Užitná plocha přizemí:	93,96 m ²

Portugal

Portugal. Kdo by neznal starou a lahodnou odrůdu Modrého Portugala.

Náš a určitě jednou i váš **Portugal** je citlivě navržený dům, který ve vyobrazené dispozici reaguje na často řešené téma vstupu do domu ze zahradní strany. Zároveň vám jej při nezměněné ceně upravíme i na běžně stylizovanou verzi vstupu ze strany ulice.

Portugal je skutečně universální, dobře rozmyšlený dům.



Dům je možno na přání zákazníka individuálně upravit.

Více informací a orientační cenu domu je možno získat na:

✉ info@drestav.cz

☎ 800 606 505

www.drestav.cz

Novinka pro rok
2023



půdorys se standardními prvky provedení

Vnější rozměry domu: 12,7 x 11,3 m

Dispozice: 4+kk

Výška hřebene střechy: 6,05 m

Sklon střechy: 35°

Zastavěná plocha: 119,99 m²

Celková užitná plocha: 99,19 m²

Užitná plocha přizemí: 99,19 m²

Rinot

Co je víc české než **Rinot**. Odrůda vína i dům, oboje vzniklo u nás, v České republice.

Zatímco bílý **Rinot** se do své podoby vyšlechtil, dům **Rinot** dostal do vínku velmi příjemnou dispozici s akcentem na soukromí jeho majitelů. **Rinot** je šperkem Dřestavu. Je návratem ke klasickým hodnotám rodiny a toho, co je nám tak sympatické na chatách a chalupách. Vše se točí kolem kuchyně. Ano, i zde, všimněte si, je středobodem vesmíru zvaného **Rinot** kuchyně a její zázemí.

Dům pro rodinu i pro samotný pár, který má časté návštěvy. **Rinot** od HK Dřestav, dům pro vás.



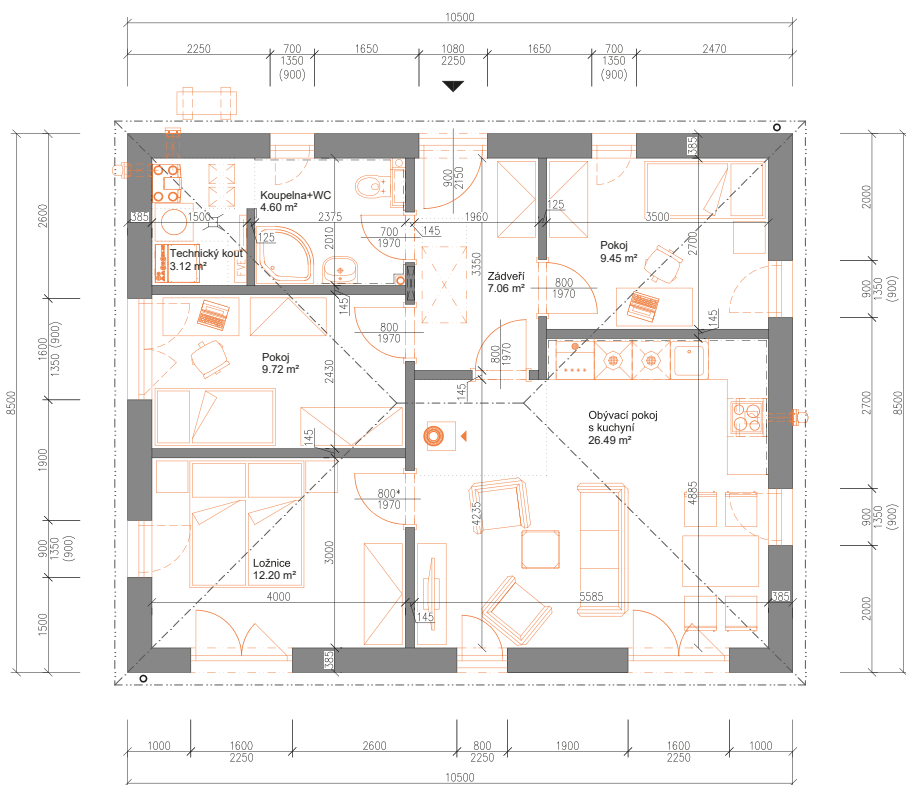
Dům je možno na přání zákazníka individuálně upravit.

Více informací a orientační cenu domu je možno získat na:

✉ info@drestav.cz

☎ 800 606 505

www.drestav.cz



půdorys se standardními prvky provedení

Vnější rozměry domu:	10,5×8,5 m
Dispozice:	4+kk
Výška hřebene střechy:	4,9 m
Sklon střechy:	22°
Zastavěná plocha:	89,25 m²
Celková užitná plocha:	72,63 m²
Užitná plocha přízemí:	72,63 m²

Aubin

Saint-Aubin je víno, o kterém se dočtete, že působí harmonicky.

I náš **Aubin** je krásný, harmonicky zpracovaný dům, který svojí neotřelostí zaujme i profesionály v oboru. Dům není velký svými rozměry, ale přesto jej vedle manželského páru mohou nerušeně využívat další dvě děti. Je dostatečný pro běžné potřeby a splní beze zbytku nároky čtyřčlenné rodiny.

Zajímavou alternativou je dílna, nebo sklad, spojený carportem s domem. HK Dřestav Vám rád nabídne i jiné možnosti doplňků a variant provedení domu **Aubin**.

půdorys s nadstandardními prvky provedení



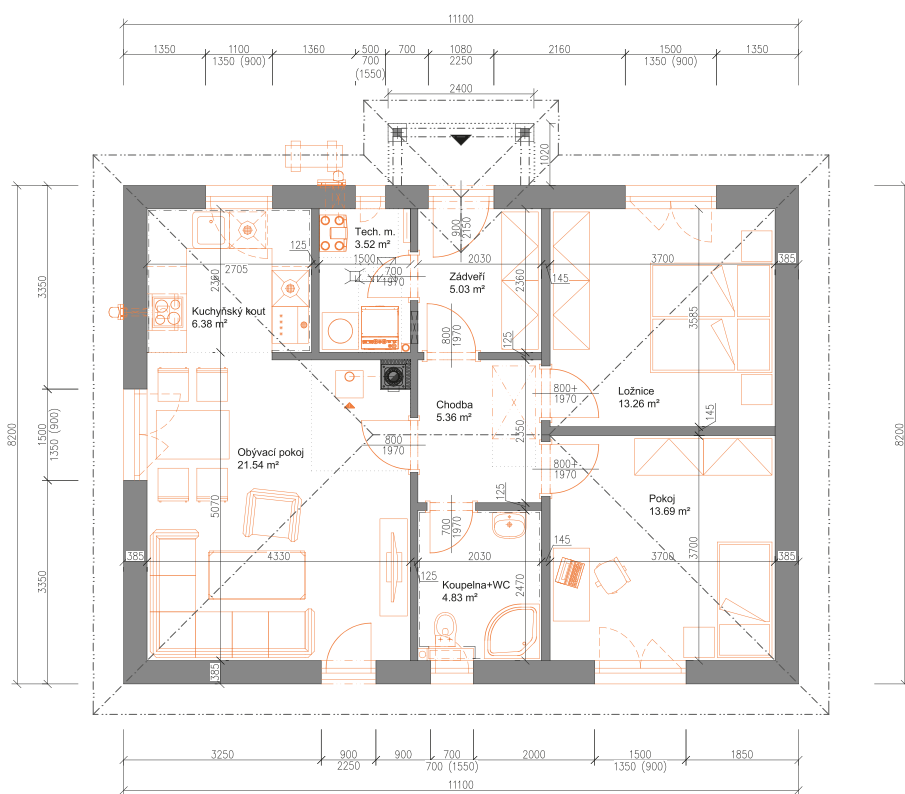
Dům je možno na přání zákazníka individuálně upravit.

Více informací a orientační cenu domu je možno získat na:

✉ info@drestav.cz

☎ 800 606 505

www.drestav.cz



půdorys se standardními prvky provedení

Vnější rozměry domu:	11,1×8,2 m
Dispozice:	3+kk
Výška hřebene střechy:	5 m
Sklon střechy:	22°
Zastavěná plocha:	93,47 m ²
Celková užitná plocha:	73,61 m ²
Užitná plocha přízemí:	73,61 m ²

Vavřinec

Vavřinec. Populární víno, populární dům. Nekonfliktní, nezáladný, vlídný a vstřícný. Nikam nespěchejte, nemusíte dále hledat. Našli jste dům, který vám bude dělat radost.

Dům, který není drahý, je moc pěkný, potěší každého, kdo půjde okolo. Ale zejména potěší vás. Posezení na terase, sklenka s přáteli, vychutnání si posledních paprsků slunce a doušek **Vavřince**.

Je nám ctí stavět vám takové domy. Děkujeme.

půdorys s nadstandardními prvky provedení



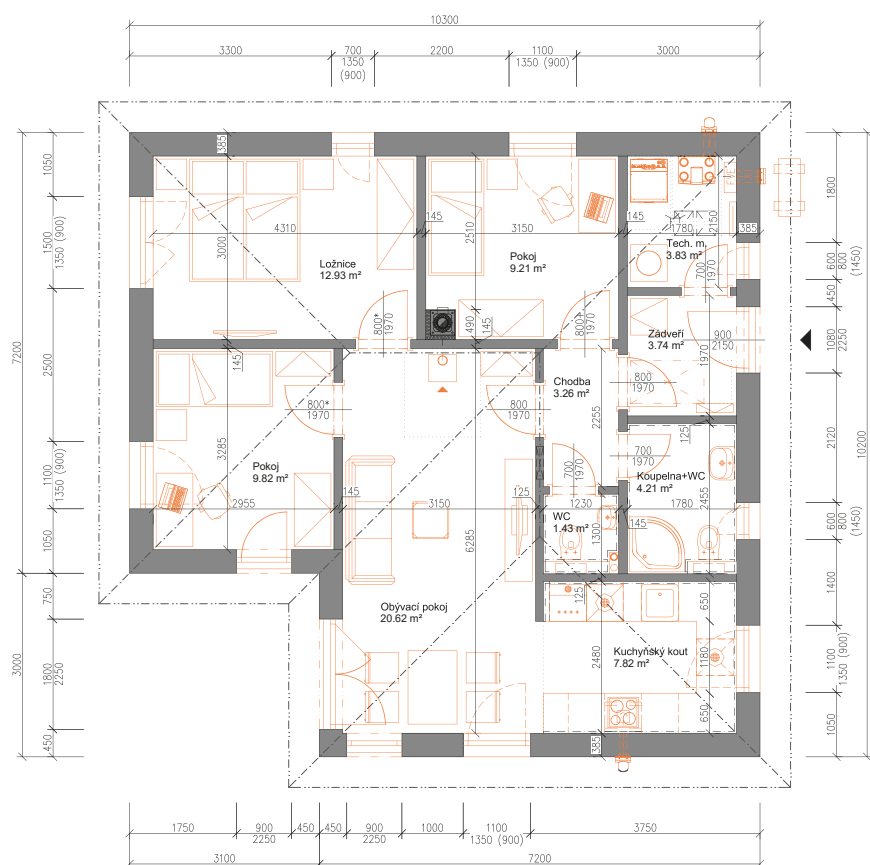
Dům je možno na přání zákazníka individuálně upravit.

Více informací a orientační cenu domu je možno získat na:

✉ info@drestav.cz

☎ 800 606 505

www.drestav.cz



půdorys se standardními prvky provedení

Vnější rozměry domu: 9,85×10,15 m

Dispozice: 4+kk

Výška hřebene střechy: 4,78 m

Sklon střechy: 22°

Zastavěná plocha: 91 m²

Celková užitná plocha: 72,45 m²

Užitná plocha přízemí: 72,45 m²

Rouge

Rouge je stálíci naší nabídky. Je to dům, který se hodí na pozemky, kde je příjezd k domu přes zahradu.

Cílem při návrhu domu **Rouge** bylo pustit světlo do interiéru, provázat zahradu a život uvnitř domu. Na poměrně malé zastavěné ploše se díky chytré vymyšlené dispozici nabízí dostatek prostoru na tři ložnice, technickou místnost, samostatnou koupelnu a WC a vedle obývacího pokoje s kuchyní ještě například pro kolárnu.

HK Dřestav vždy nabízí něco navíc. U domu **Rouge** je bonusem variabilita dispozicí i doplňků díla.

půdorys s nadstandardními prvky provedení



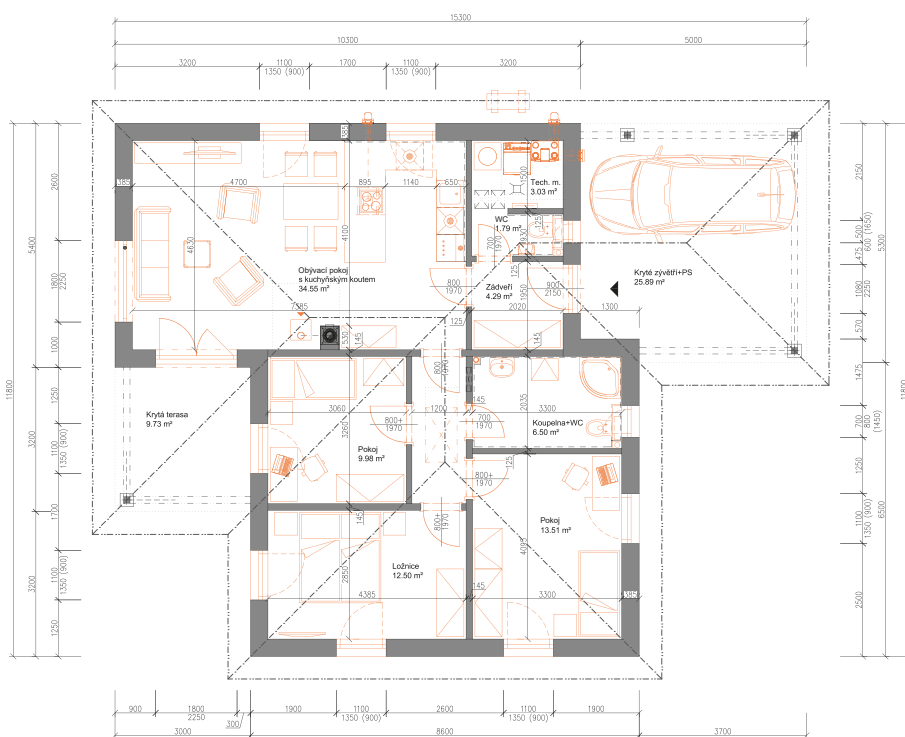
Dům je možno na přání zákazníka individuálně upravit.

Více informací a orientační cenu domu je možno získat na:

✉ info@drestav.cz

☎ 800 606 505

www.drestav.cz



Vnější rozměry domu:	15,3×11,8 m
Dispozice:	4+kk
Výška hřebene střechy:	5,05 m
Sklon střechy:	22°
Zastavěná plocha:	146,89 m ²
Celková užitná plocha:	90,55 m ²
Užitná plocha přízemí:	90,55 m ²

půdorys se standardními prvky provedení

Bianca

Bianca. Název odrůdy znamená v překladu z italtštiny „bílá“. Bílá okna, bílé podbití, bílé doplňky domu. Svěží tvář **Bianci** je odkazem na dny, kdy necháte starosti uplynout. S myšlenkami na věci příští čerpáte sílu na bělostné terase a posloucháte, jak se příroda probouzí do krásného jara.

Bianca je domem vlídným, s příjemným zákoutím, které vám poskytne potřebný klid a soukromí.

Bianku jsme vytvořili z potřeb lidí, jako jste vy i my. **Bianka** se líbí našim dětem a líbí se i našim přátelům. Líbí se i vám?

půdorys s nadstandardními prvky provedení



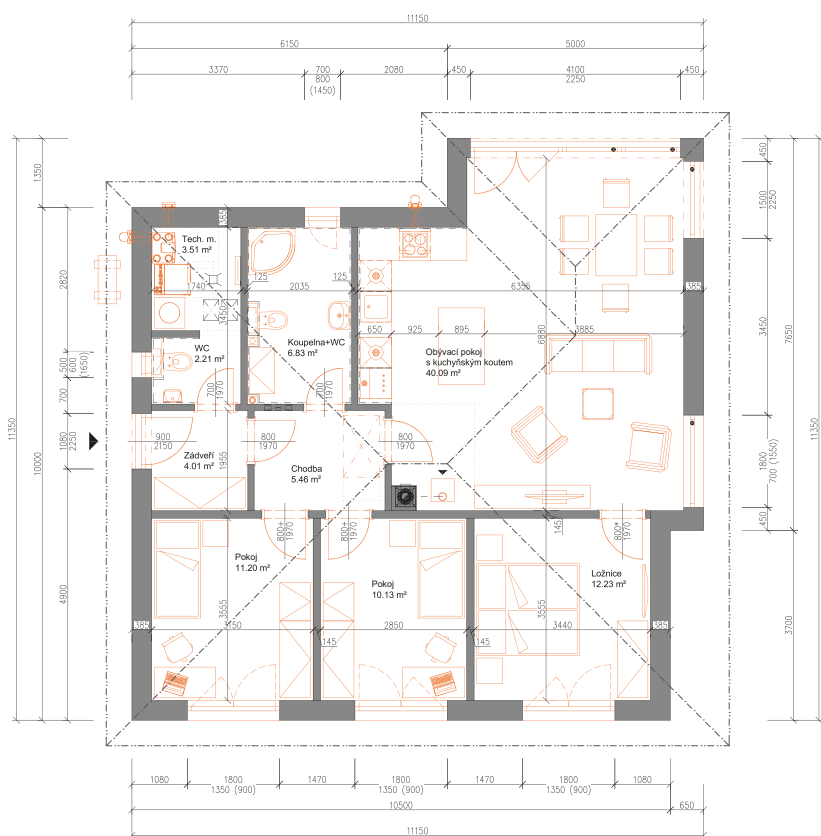
Dům je možno na přání zákazníka individuálně upravit.

Více informací a orientační cenu domu je možno získat na:

✉ info@drestav.cz

☎ 800 606 505

www.drestav.cz



půdorys se standardními prvky provedení

Vnější rozměry domu: 11,15×11,35 m

Dispozice: 4+kk

Výška hřebene střechy: 5,54 m

Sklon střechy: 22°

Zastavěná plocha: 116,12 m²

Celková užitná plocha: 95,05 m²

Užitná plocha přizemí: 95,05 m²

Bonnet

Bonnet si můžete nechat postavit téměř na každém pozemku. Je líbivý, neprovokuje okolí a poskytne vysoký komfort bydlení pro mladou rodinu i pro starší pár.

Bonnet má precizně navržené půdorysné řešení. Tři samostatné pokoje, uzavíratelné zádveří, bohatě koncipovanou koupelnu a moderně pojatý obývací prostor s jídelnou a kuchyňským koutem.

Dům lze dodat jak s garáží, se stáním, s pergolou nebo zastřešenou terasou, stačí si vybrat ze široké nabídky doplňků.

Bonnet je skutečnou volbou.

půdorys s nadstandardními prvky provedení



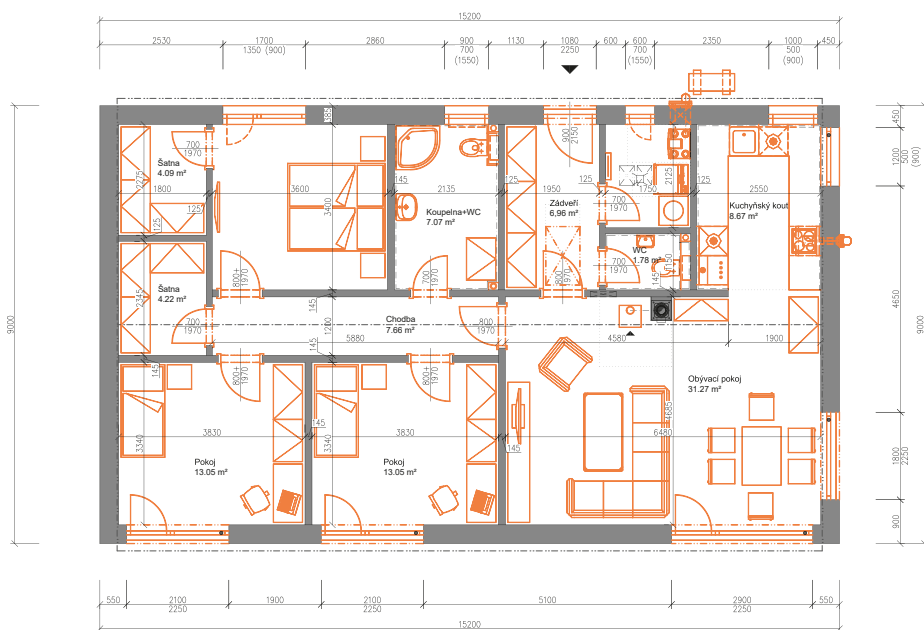
Dům je možno na přání zákazníka individuálně upravit.

Více informací a orientační cenu domu je možno získat na:

✉ info@drestav.cz

☎ 800 606 505

www.drestav.cz



Vnější rozměry domu:	15,2×9 m
Dispozice:	4+kk
Výška hřebene střechy:	5,15 m
Sklon střechy:	22°
Zastavěná plocha:	136,18 m ²
Celková užitná plocha:	113,90 m ²
Užitná plocha přízemí:	113,90 m ²

půdorys se standardními prvky provedení

Chianti

Chianti. Tak jako je pro Itálii, zemi zalitou sluncem, tak typické červené **Chianti**, stejně přirozenou volbou je dům **Chianti** pro vás. Léty prověřená dispozice plně uspokojí tří i čtyřčlennou rodinu.

Mysleli jsme i na vaše koníčky, nato, že dům je i o zahradě a co největším propojením s ní. Proto se nebojte vycházet z pokojů přímo na terasu, nebojte se prosvětlit interiér. Vždyť možnost nerušeně posedět u bazénu, nebo na terase s plným komfortem svého domu je důvod, proč bydlet ve vlastním.

Chianti je krásný, bezbariérový dům vhodný pro všechny generace.

půdorys s nadstandardními prvky provedení



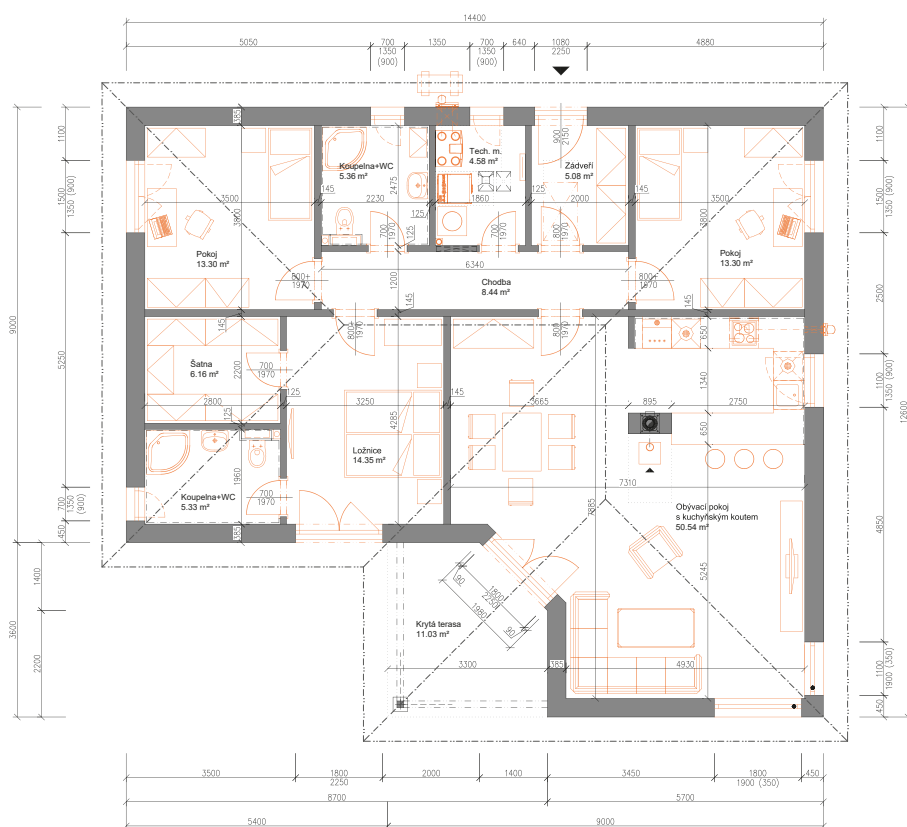
Dům je možno na přání zákazníka individuálně upravit.

Více informací a orientační cenu domu je možno získat na:

✉ info@drestav.cz

☎ 800 606 505

www.drestav.cz



půdorys se standardními prvky provedení

Vnější rozměry domu:	14,4×12,6 m
Dispozice:	4+kk
Výška hřebene střechy:	5,15 m
Sklon střechy:	22°
Zastavěná plocha:	162 m²
Celková užitná plocha:	126,44 m²
Užitná plocha přízemí:	126,44 m²

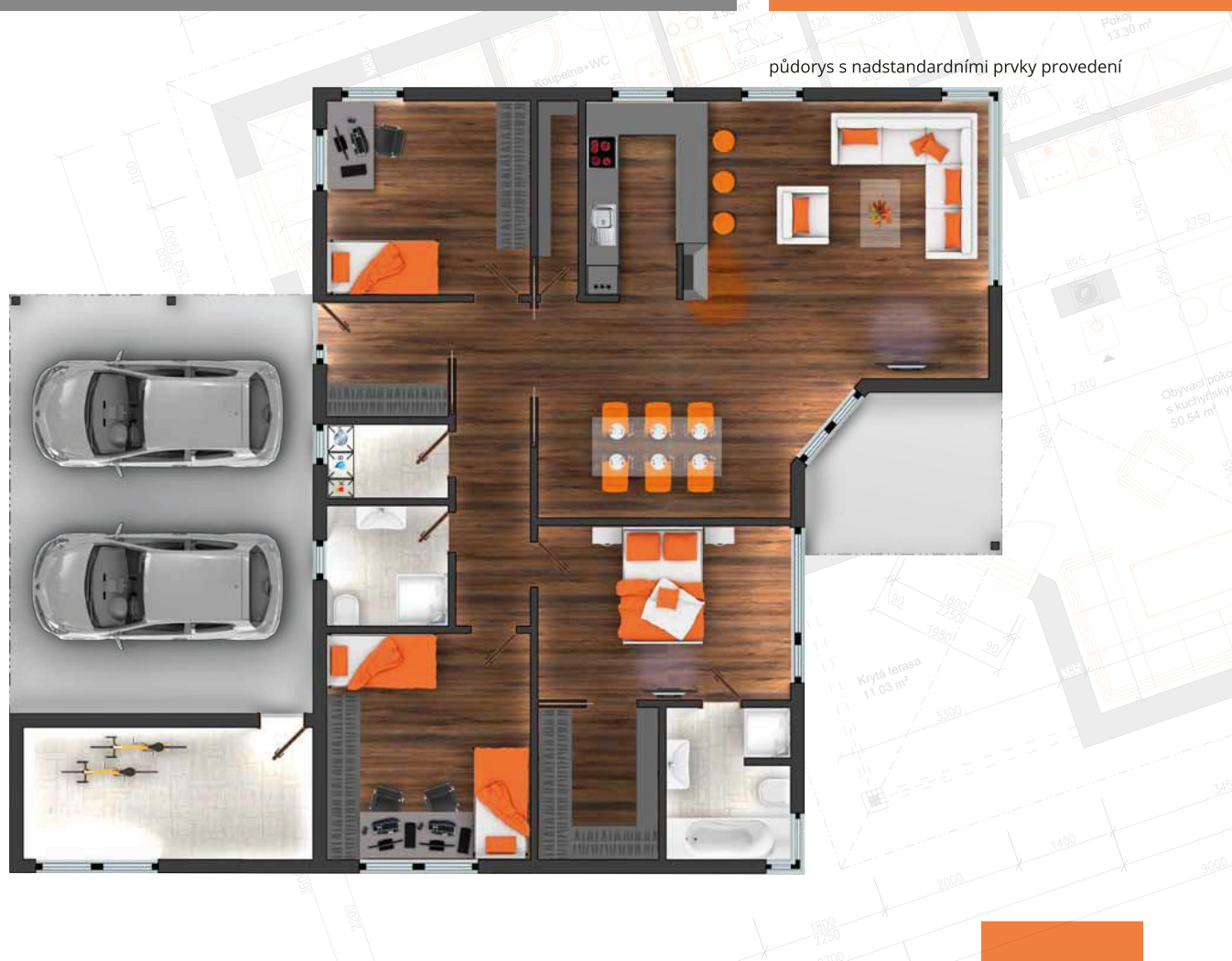
Nativa

Nativa. O Nativě se píše jako o víně, které bylo šlechtěno u nás doma, v Čechách. Málo který název bychom zvolili pro naši **Nativu** lépe.

Dům, který je základem nabídky HK Dřestavu. Dům, který má nejen svoje kouzlo, ale i mnoho důvodů, proč jej zvolit. Ano, bude vás rozmazlovat. Prostorem obývacího, posezení pod krytou terasou anebo bohatě dimenzovanou šatnou u ložnice.

Nativa vám zpříjemní život třemi koupelnami, absolutním soukromím majitelů a nerušeným soužitím tří i čtyřčlenné rodiny.

Nativu jsme dělali pro vás.



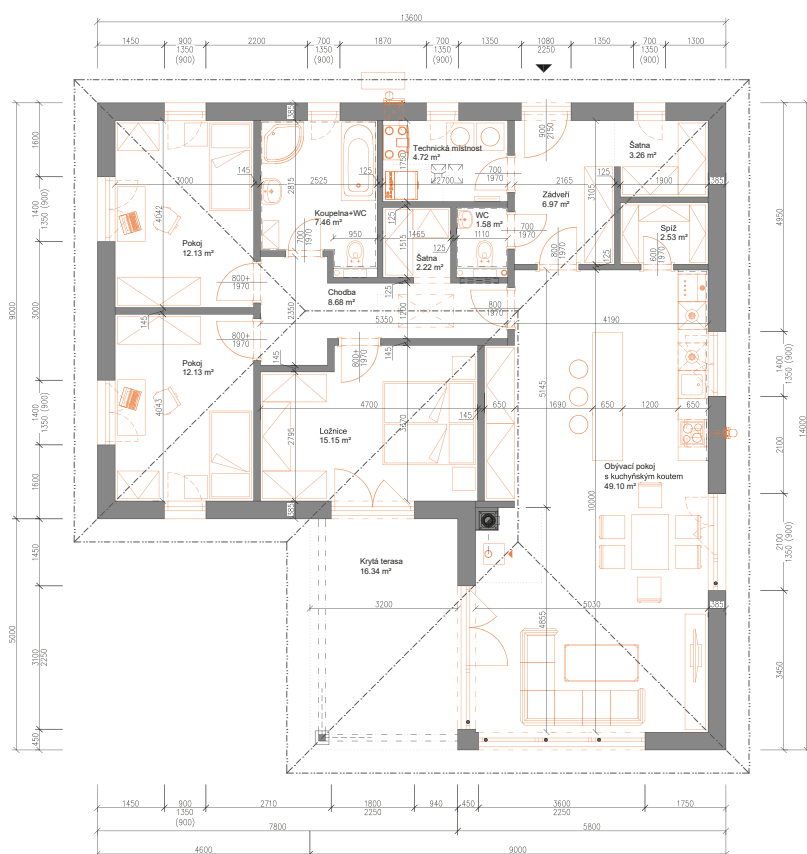
Dům je možno na přání zákazníka individuálně upravit.

Více informací a orientační cenu domu je možno získat na:

✉ info@drestav.cz

☎ 800 606 505

www.drestav.cz



půdorys se standardními prvky provedení

Vnější rozměry domu:	14×13,6 m
Dispozice:	4+kk
Výška hřebene střechy:	5,15 m
Sklon střechy:	22°
Zastavěná plocha:	167,4 m ²
Celková užitná plocha:	151,4 m ²
Užitná plocha přízemí:	151,4 m ²

Prosecco

Prosecco. Dům, který má vše. Prostor, zázemí, šatny, dílnu, garáž i zastřešenou terasu. Máte-li rádi přízemní stavby, dům **Prosecco** je skutečným kandidátem pro vaši volbu.

Jsme pyšní, že právě naše společnost vám může nabídnout tak ucelenou stavbu za realizačně velmi přijatelných podmínek. Dům je často životní investice a volbou domu **Prosecco** se vám jen zhodnotí.

Rádi Vás pozveme na návštěvu do jednoho z referenčních domů u Prahy, které jsou domem **Prosecco** inspirovány.

půdorys s nadstandardními prvky provedení



Dům je možno na přání zákazníka individuálně upravit.

Více informací a orientační cenu domu je možno získat na:

✉ info@drestav.cz

☎ 800 606 505

www.drestav.cz



půdorys se standardními prvky provedení

Vnější rozměry domu:	14,5×14,4 m
Dispozice:	5+kk
Výška hřebene střechy:	5,4 m
Sklon střechy:	22°
Zastavěná plocha:	184,44 m ²
Celková užitná plocha:	139,92 m ²
Užitná plocha přízemí:	139,92 m ²

Cornalin

Cornalin - šlágr mezi víny a evergreen v naší nabídce. Je vždy výhodné, když se dispozice domu odzkouší a zhotovitel může čerpat z praktických zkušeností dřívějších majitelů domů Cornalin. Tradiční akcent na pána a paní domu, které Cornalin rozmazluje bohatě koncipovanou ložnicí se šatnou a vlastní koupelnou, další tři pokoje pro děti a návštěvy, kuchyně se spíží a samostatné WC mimo koupelnu.

S **Cornalinem** vstupujeme již do desáté sezony. Vstupte s námi a dopřejte si prověřený, funkční a pohledný dům od HK Dřestav.



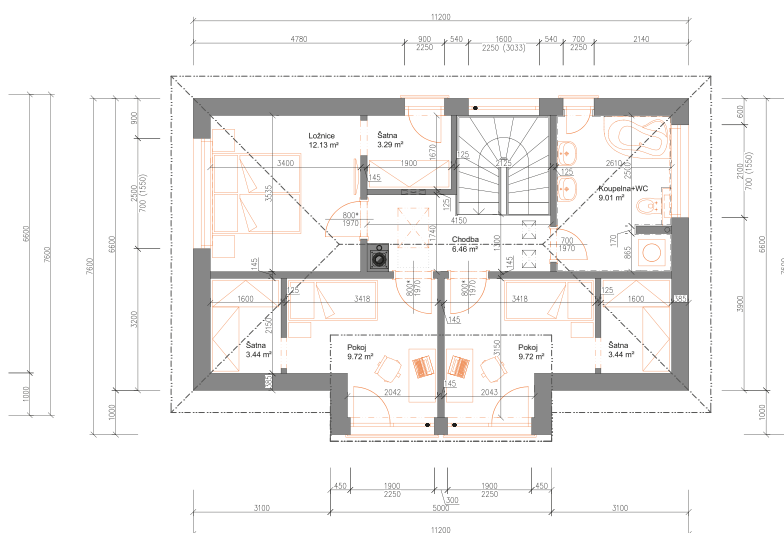
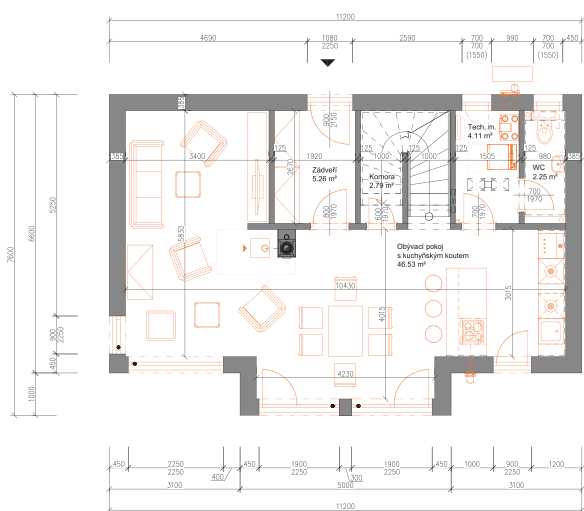
Dům je možno na přání zákazníka individuálně upravit.

Více informací a orientační cenu domu je možno získat na:

✉ info@drestav.cz

☎ 800 606 505

www.drestav.cz



Vnější rozměry domu: 7,4×11,2 m
 Dispozice: 4+kk
 Výška hřebene střechy: 7,62 m
 Sklon střechy: 22°

Zastavěná plocha: 77,28 m²
 Celková užitná plocha: 121,98 m²
 Užitná plocha přízemí: 61,43 m²
 Užitná plocha podkroví: 60,55 m²

půdorys se standardními prvky provedení

Bordeaux

Bordeaux je klasikou klasik. Moudré řešení interiéru, nerušící zóny pro všechny členy rodiny. Dům s oceněním. Mnoha realizacemi vypiplané dispozice s odvážným řešením líbivé tváře. Stejně jako nejslavnější vinařská oblast na světě, je i náš **Bordeaux** základem nabídky HK Dřestavu. Nabízíme Vám to nejlepší, co umíme. **Bordeaux** si dávno získalo své jméno. Nyní je na snadě, aby si získalo i vás...



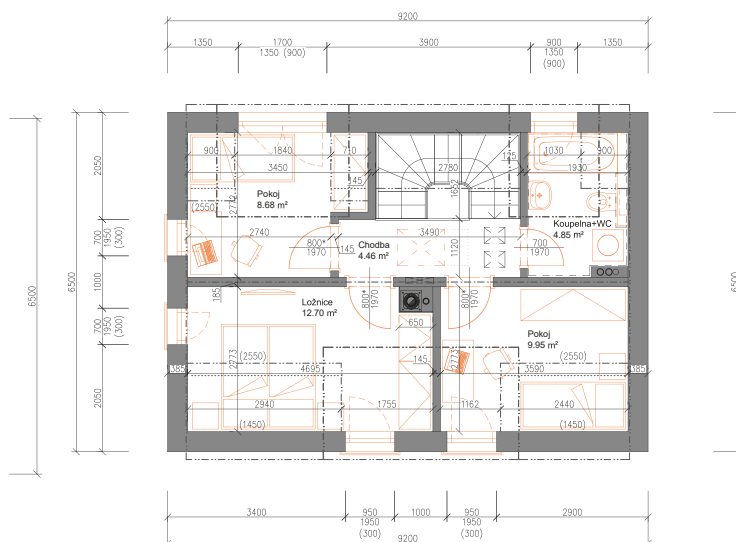
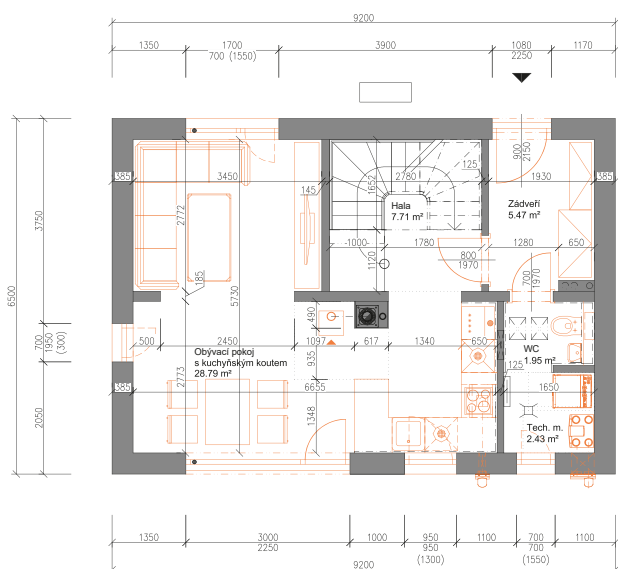
Dům je možno na přání zákazníka individuálně upravit.

Více informací a orientační cenu domu je možno získat na:

✉ info@drestav.cz

☎ 800 606 505

www.drestav.cz



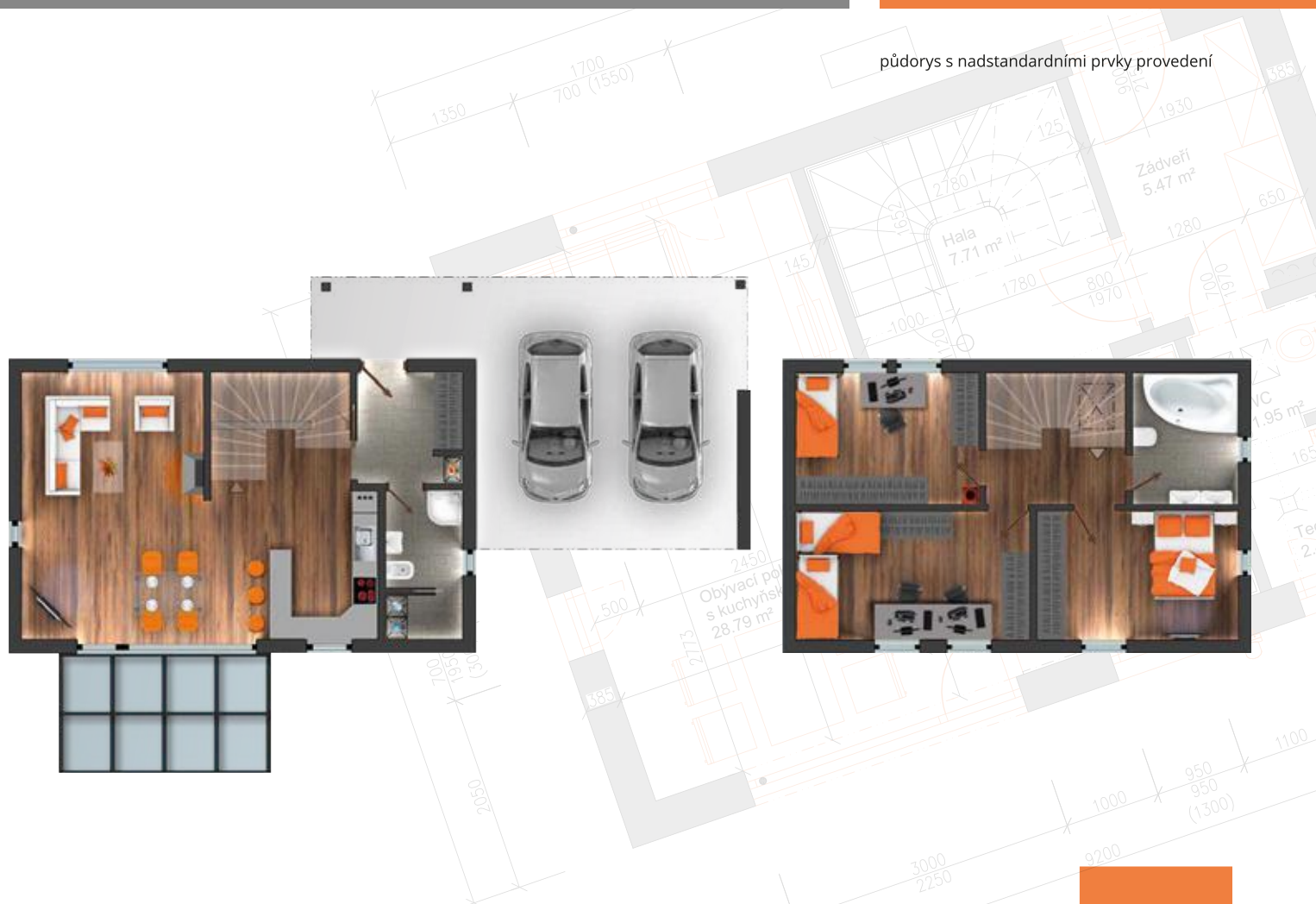
Vnější rozměry domu:	9,2×6,5 m	Zastavěná plocha:	59,8 m ²
Dispozice:	4+kk	Celková užitná plocha:	87,01 m ²
Výška hřebene střechy:	7,5 m	Užitná plocha přízemí:	43,51 m ²
Sklon střechy:	40°; 10°	Užitná plocha podkroví:	43,5 m ²

půdorys se standardními prvky provedení

Chablis

Chablis. Jiskrné víno. Nejznámější bílé víno světa. **Chablis** je dům, které je přímý, jasně definovaný. **Chablis** jsme navrhli s radostí z krásy dřeva. Modřínový obklad léty zestříbí a bude úžasným doplňkem k technickému opláštění fasády a krovu. Kvalitní práce a promyšlené dispozice vám budou přinášet uspokojení po celou dobu užívání domu **Chablis**. Nemusíte být nutně avantgardní, abyste domem vyjádřili své smýšlení. Chablis je krok správným směrem, je to dům, který uspokojí nároky tří i čtyřčlenné rodiny. Máme zkušenosti. Věřte nám, že tento dům má co nabídnout. **Chablis**, dům roku 2015.

půdorys s nadstandardními prvky provedení



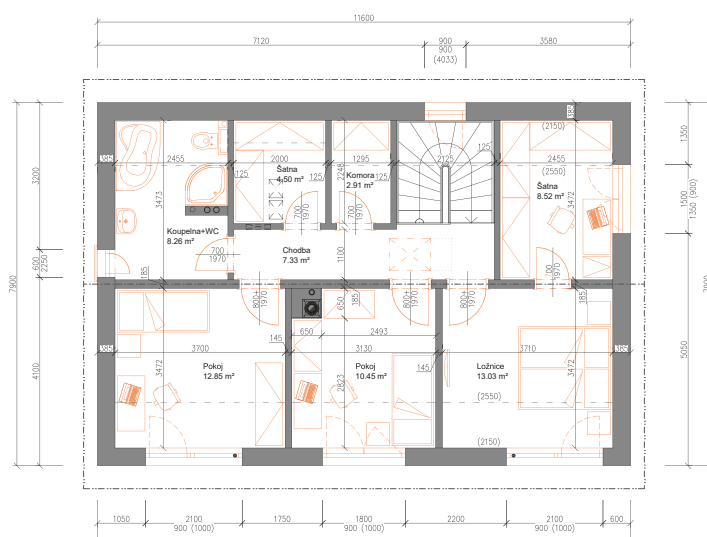
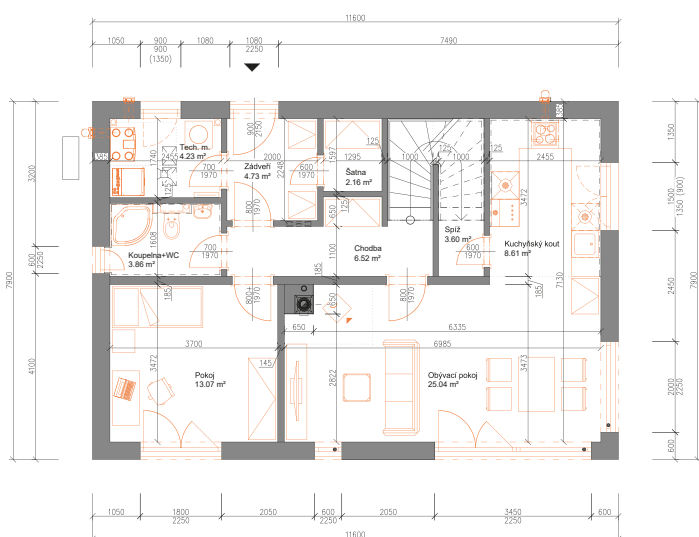
Dům je možno na přání zákazníka individuálně upravit.

Více informací a orientační cenu domu je možno získat na:

✉ info@drestav.cz

☎ 800 606 505

www.drestav.cz



Vnější rozměry domu:	11,6×7,9 m	Zastavěná plocha:	91,64 m ²
Dispozice:	5+kk	Celková užitná plocha:	139,68 m ²
Výška hřebene střechy:	7,14 m	Užitná plocha přízemí:	69,84 m ²
Sklon střechy:	22°	Užitná plocha podkrovní:	69,84 m ²

půdorys se standardními prvky provedení

Medoc

Medoc je region révy, ze které se připravují vyhlášená vína. Náš **Medoc** také překračuje hranice regionu. Stejně dobrou službu vám promyšleným dispozičním řešením poskytne na severu Evropy i ve slunných Jižních Čechách. Je to dům mnoha tváří, čistých linií a nekonfliktního designu. Tak jako u dobrého vína je na košť třeba klidu a pohody, i **Medoc** vás vezme za srdce a z uspěchaného světa vás do klidu a kýžené pohody přenesne.

půdorys s nadstandardními prvky provedení



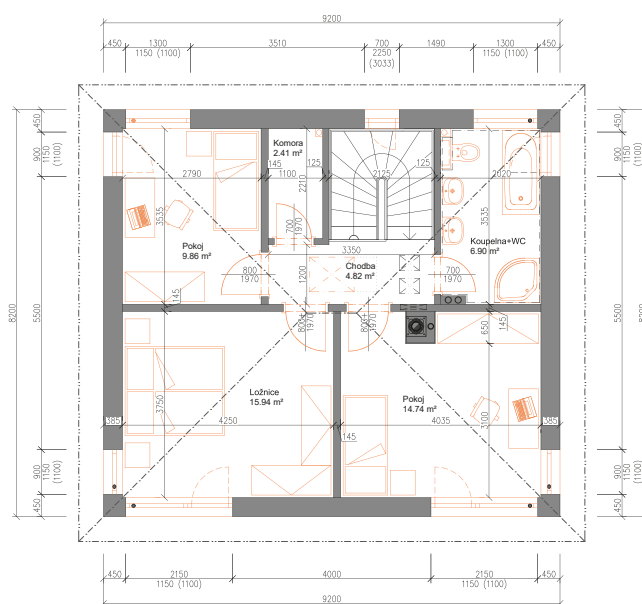
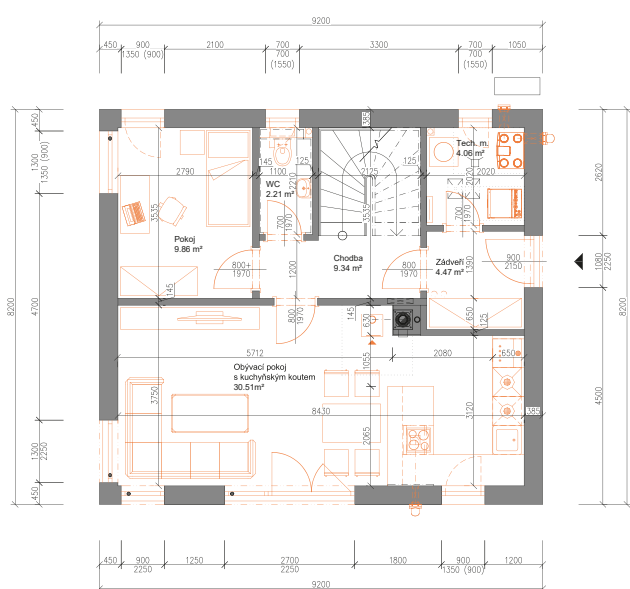
Dům je možno na přání zákazníka individuálně upravit.

Více informací a orientační cenu domu je možno získat na:

✉ info@drestav.cz

☎ 800 606 505

www.drestav.cz



Vnější rozměry domu:	9,2×8,2 m	Zastavěná plocha:	75,44 m ²
Dispozice:	5+kk	Celková užitná plocha:	115,40 m ²
Výška hřebene střechy:	8 m	Užitná plocha přízemí:	57,9 m ²
Sklon střechy:	22°	Užitná plocha podkroví:	57,5 m ²

půdorys se standardními prvky provedení

Sauvignon

Sauvignon pravděpodobně vznikla spontánním křížením odrůd Chenin Blanc a Tramín. Na rozdíl od jmenovce jsme k našemu Sauvignonu přistupovali s rozmyslem a umem architekta.

Sauvignon je hospodárný dům s výjimečně spořádaným designem, zapadající do výstavby na venkově i u velkého města. S tímto domem si i po létech povíte, že jste neudělali chybu.

Sauvignon je určen pro ty, kteří volí rozumem i srdcem.

půdorys s nadstandardními prvky provedení



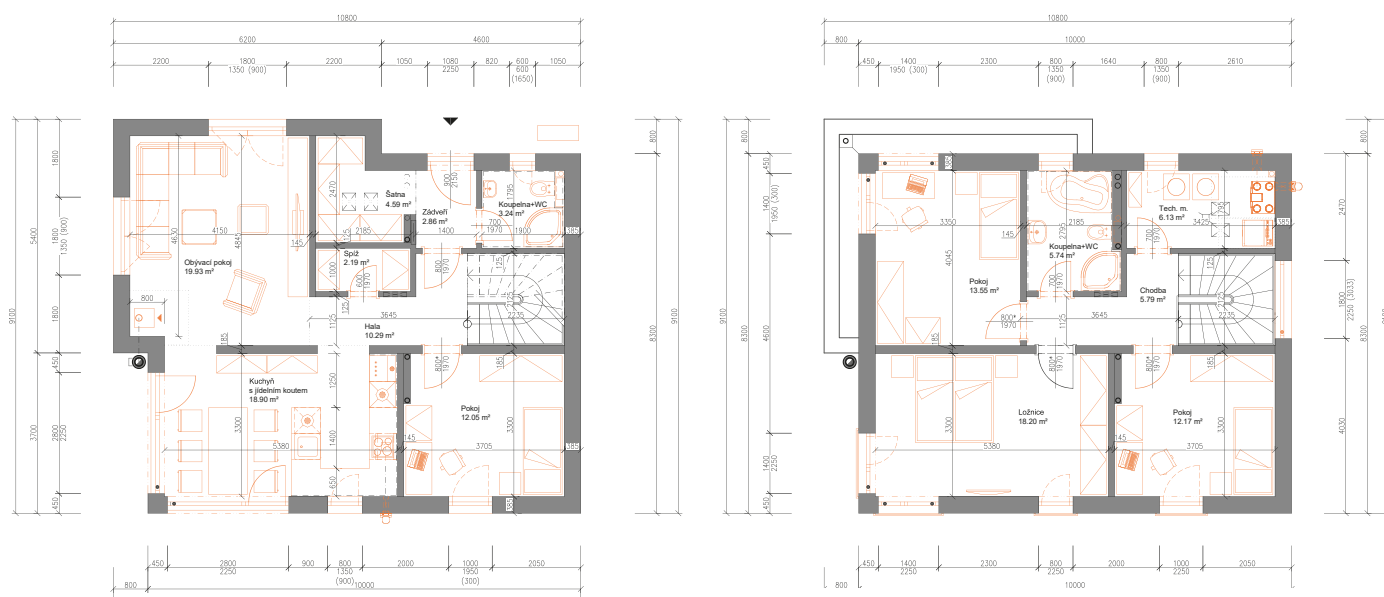
Dům je možno na přání zákazníka individuálně upravit.

Více informací a orientační cenu domu je možno získat na:

✉ info@drestav.cz

☎ 800 606 505

www.drestav.cz



Vnější rozměry domu:	10.8×9,1 m	Zastavěná plocha:	91,64 m ²
Dispozice:	5+kk	Celková užitná plocha:	135,63 m ²
Výška hřebene střechy:	6,5 m	Užitná plocha přízemí:	74,05 m ²
Sklon střechy:	1,7° (3 %); 1,1° (2 %)	Užitná plocha podkroví:	61,58 m ²

půdorys se standardními prvky provedení

Soave

Soave je vyrobené z delikátních hroznů odrůd Garganega a Trebbiano di Soave. Delikátní je snad slovo, které můžeme použít při pohledu na náš **Soave**.

Do detailu a technicistním stylem zvládnutý vnějšek domu potěší na první pohled. Neméně pozornosti jsme věnovali interiéru. Výsledkem je jedna z nejhezčích staveb na trhu, dům **Soave**.

Věnujte pozornost této stavbě, získá si Vás.



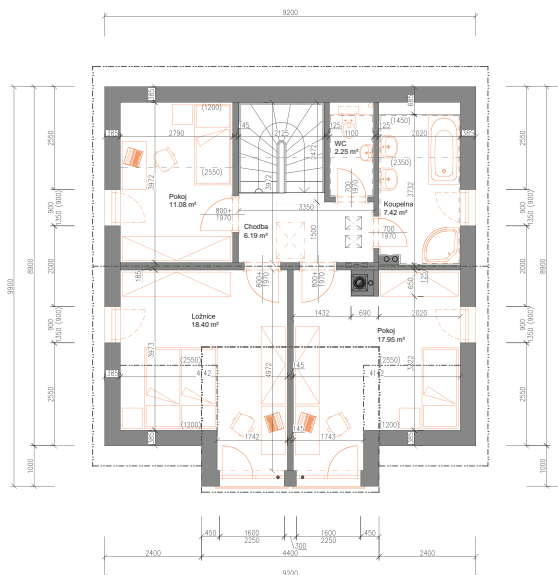
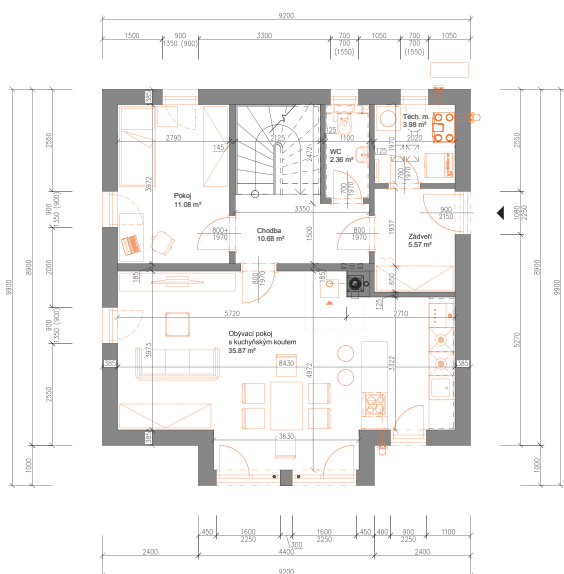
Dům je možno na přání zákazníka individuálně upravit.

Více informací a orientační cenu domu je možno získat na:

✉ info@drestav.cz

☎ 800 606 505

www.drestav.cz



Vnější rozměry domu:	9,2×9,7 m	Zastavěná plocha:	84,64 m ²
Dispozice:	5+kk	Celková užitná plocha:	135,24 m ²
Výška hřebene střechy:	8,5 m	Užitná plocha přízemí:	67,75 m ²
Sklon střechy:	40°	Užitná plocha podkrovní:	67,49 m ²

půdorys se standardními prvky provedení

Veltlín

Veltlín je dům mnoha tváří, mnoha chutí ale jasné koncepce. Mottem této stavby je co nejvíce, za co nejméně. A my vám to **Veltlínem** dokážeme nabídnout. Výjimečně hezký dům za skvělou cenu. Dům, na kterém nechcete nic měnit, je nejlepší takový, jaký je. Čistý, stylový, moderní i klasický. Prostě líbivý a cenově velmi dostupný dům. **Veltlín** je český dům.

Dům od české firmy pro české zákazníky. **Veltlín** je náš...



Dům je možno na přání zákazníka individuálně upravit.

Více informací a orientační cenu domu je možno získat na:

✉ info@drestav.cz

☎ 800 606 505

www.drestav.cz









Možná stojíte před rozhodnutím, s kým postavit svůj dům. Jsme si vědomi toho, jak je pro vás důležité, volit správného a zodpovědného dodavatele. Máme za sebou přes jeden tisíc realizací a je to stejně tolik zkušeností, které zúročíme právě na výstavbě vašeho domu. Těšíme se na setkání s vámi.

Tým HK-Dřestav

 | **HK-DŘESTAV**
montované rodinné domy



ZVEME VÁS NA NÁVŠTĚVU VZOROVÉHO DOMU

Profesora Plavce 1266, 264 01 Sedlčany

**MOŽNOST PROHLÍDKY
PO PŘEDCHOZÍ
TELEFONICKÉ DOMLUVĚ.**

Před návštěvou nám prosím zavolejte na bezplatnou linku
800 606 505.