

Przestrzeń

Niewidoczne rozwiązanie ogrzewania i wentylacji budynku,
otwierające nowe możliwości aranżacji wnętrza.

MIEJSCE

dla własnej aranżacji – z nowym rozwiązaniem ogrzewania i wentylacji budynku Viessmann Invisible



Cenne powierzchnie

Ceny nieruchomości stale rosną. Tym cenniejszym staje się każdy metr kwadratowy powierzchni mieszkalnej. Nowy system ogrzewania i wentylacji Viessmann Invisible oferuje już teraz przełomowe rozwiązanie, pozwalające optymalnie zagospodarować i wykorzystać Twoją ceną powierzchnię i swobodnie ją aranżować.



Nowa przestrzeń

Pompa ciepła najnowszej generacji, moduł wentylacji z odzyskiem ciepła i wilgoci, zbiornik wody użytkowej i kompletny osprzęt: Viessmann Invisible scala te wszystkie składniki w kompaktowy system i stwarza w ten sposób przestrzeń dla nowych koncepcji aranżacji pomieszczeń.



Dodatkowo 1/3 powierzchni użytkowej

Ogrzewanie, chłodzenie i wentylacja przy pomocy jednego, modułowego i kompleksowego rozwiązania – niewielka głębokość i swoboda ustawienia umożliwia wygospodarowanie w pomieszczeniu o powierzchni 11 m² dodatkową jedną trzecią wolnej powierzchni użytkowej. Patrz strona 14/15.



Niewidoczna technika

Efektywność może być dyskretna – za indywidualnie dobranymi powierzchniami dekoracyjnymi niewidocznie i niesłyszalnie pracują doskonale do siebie dopasowane urządzenia systemu Viessmann Invisible.



ZA PANELAMI

schowane są wszystkie urządzenia – a Ty masz swobodę aranżacji.



Wszystkie możliwości stosowania

Skorzystaj z innowacyjnego rozwiązania All-in-One firmy Viessmann dla domów jednorodzinnych do 200 m²: Dzięki standardowym, wstępnie skonfigurowanym komponentom system Viessmann Invisible znajduje wszechstronne zastosowania, co ułatwia proces projektowania i aranżacji pomieszczeń.



Smukła budowa

Dzięki głębokości konstrukcyjnej zaledwie 275 mm system zajmuje niezwykle mało miejsca. Różne warianty ustawienia modułów – szeregowo, blokowo lub w narożniku, – pozwalają zawsze na optymalne wpasowanie w budynek.



Indywidualne wykończenie powierzchni

Możesz przy tym wybierać między wersją w szlachetnym lakierze perłowo-białym a wersją pod indywidualne wykończenia frontów w wersji Manufactureline.



Konsekwentna niezależność

Z systemem Viessmann Invisible zyskujesz nie tylko swobodę aranżacji. System ten, uzupełniony fotowoltaiką, zmniejsza zależność mieszkańców od energii elektrycznej i zmieniających się cen.







USTAWIENIE NAROŻNE



Więcej przestrzeni, światła i komfortu.

Ustawienie narożne pozwala rozplanować pomieszczenia niezwykle elastycznie i oszczędnie. Stwórz obszerne powierzchnie do ustawienia wyposażenia wnętrza i wykorzystaj optymalnie pomieszczenia, nawet małe lub nieregularnego kształtu. Masz tu też więcej możliwości optymalnego usytuowania modułu wentylacji – najlepiej ustawić go przy ścianie zewnętrznej.



RZĘDEM



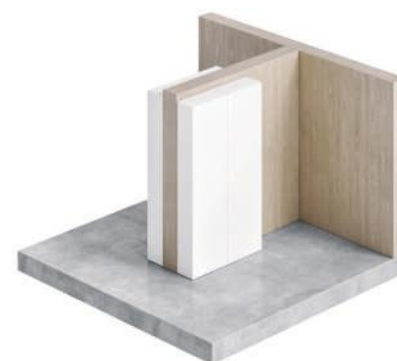
Elegancja i harmonia na całej linii.

Ustawienie szeregowe jest odpowiednie dla długich ścian lub wąskich pomieszczeń i przejść. System może być zarówno schowany za ścianką jak i świadomie wystawiony na pierwszy plan, jako element aranżacji pomieszczenia – decyzję podejmujesz wyłącznie sam. Należy jedynie uwzględnić niezbędne odstępy serwisowe i montażowe między i przed modułami.





USTAWIENIE BLOKOWE



Dobrze przemyślane.

Zalety ustawienia blokowego ujawniają się na końcach ścian, przy wolnostojących ścianach oraz w przedzielonych pomieszczeniach. Tak jak ustawienie narożne, również i ten wariant ustawienia pozwala optymalnie wykorzystać powierzchnie pomieszczeń i wygospodarować wolne miejsca. Czy grubości ścian i nośność są odpowiednie? Teraz można więc przystąpić do projektowania.

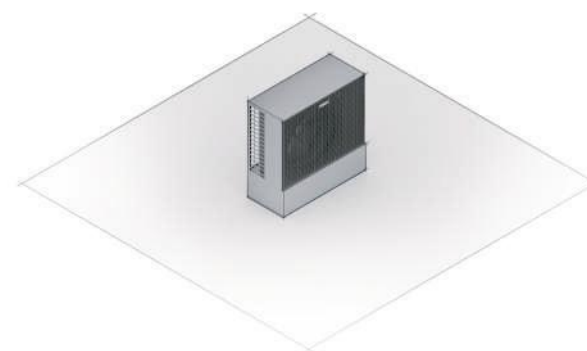




**5 lat gwarancji
na moduł pompy ciepła**

Warunki dostępne na stronie:
www.viessmann.pl/gwarancja

NA ZEWNĄTRZ



Niesłuchanie efektywna i stylowa jednostka zewnętrzna

Duża swoboda aranżacji we wnętrzach rozciąga się również konsekwentnie na obszar zewnętrzny – czyste linie i atrakcyjny design pozwalają na wkomponowanie jednostki zewnętrznej pompy ciepła w każde środowisko. Jako jedno z najcichszych urządzeń tego rodzaju można ją bez problemu ustawiać także z gęsto zabudowanych obszarach lub w pobliżu granicy działki.



4_{m²}

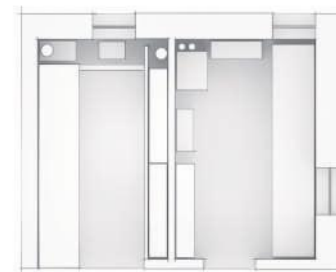
Dostępna powierzchnia



10_{m²}

Dost

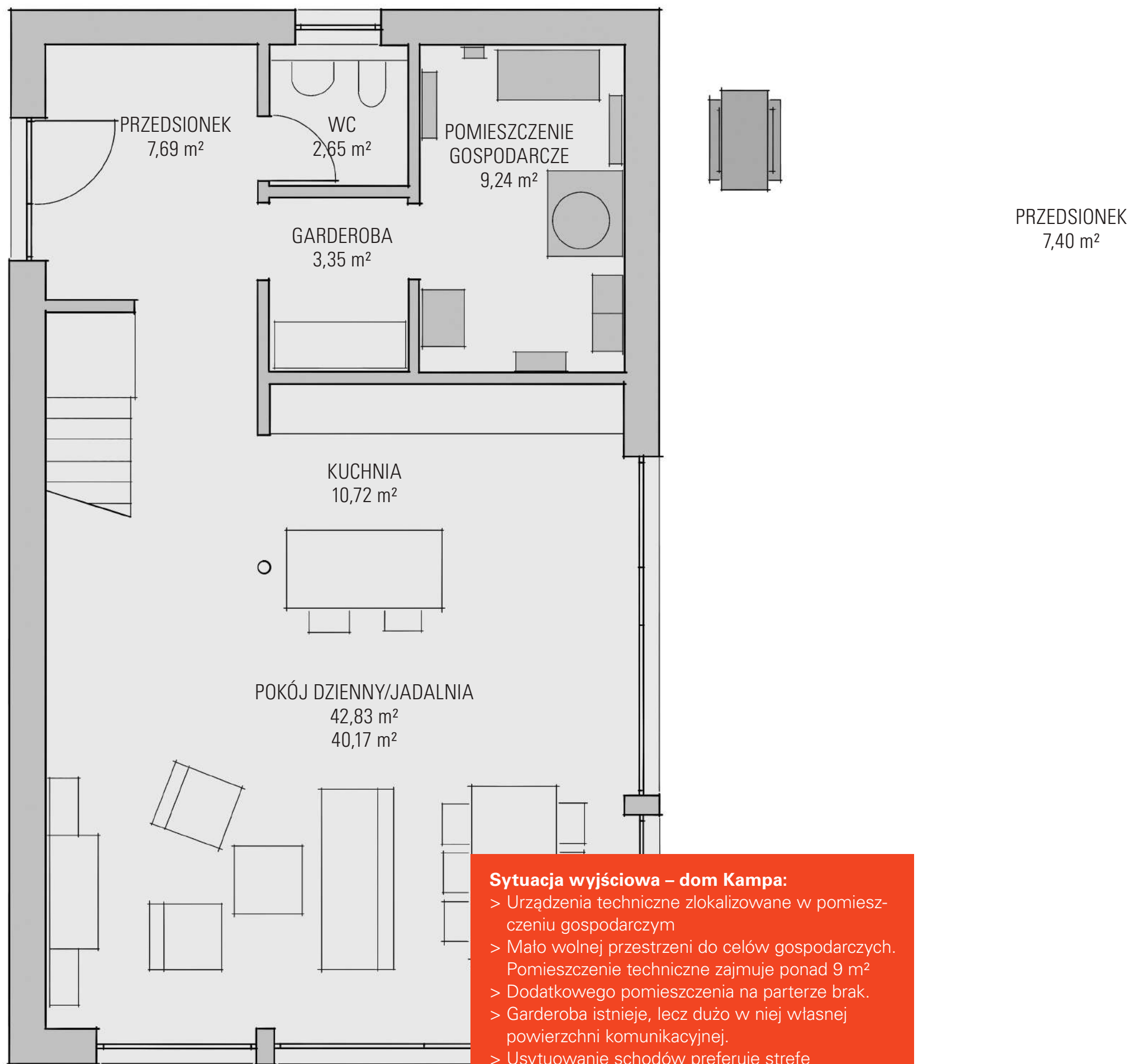
ZYSKAĆ PRZESTRZEŃ



Nawet o 1/3 więcej powierzchni użytkowej – domowe pomieszczenie gospodarcze przyszłości

Przykład pokazuje, że w pomieszczeniu techniczno-gospodarczym z wolnostojącymi urządzeniami i przyłączami pozostaje jedynie niewielka wolna powierzchnia użytkowa. Wykorzystanie jej ogranicza się do pralki i suszarki. System Viessmann Invisible może natomiast stworzyć nową przestrzeń – dla znacznie większej powierzchni użytkowej i dwa rzędy szaf z wbudowanymi urządzeniami AGD. Dla naturalnego oświetlenia i estetycznego wykończenia powierzchni. Rozdzielacze powietrza i przewody są przy tym ukryte w podwieszonym suficie.

ępna powierzchnia



Sytuacja wyjściowa – dom Kampa:

- > Urządzenia techniczne zlokalizowane w pomieszczeniu gospodarczym
- > Mało wolnej przestrzeni do celów gospodarczych. Pomieszczenie techniczne zajmuje ponad 9 m²
- > Dodatkowego pomieszczenia na parterze brak.
- > Garderoba istnieje, lecz dużo w niej własnej powierzchni komunikacyjnej.
- > Usytuowanie schodów preferuje strefę mieszkalną



KUCHNIA
11,81 m²

POKÓJ DZIENNY/JADALNIA
41,55 m²
39,67 m²

DWA W JEDNYM

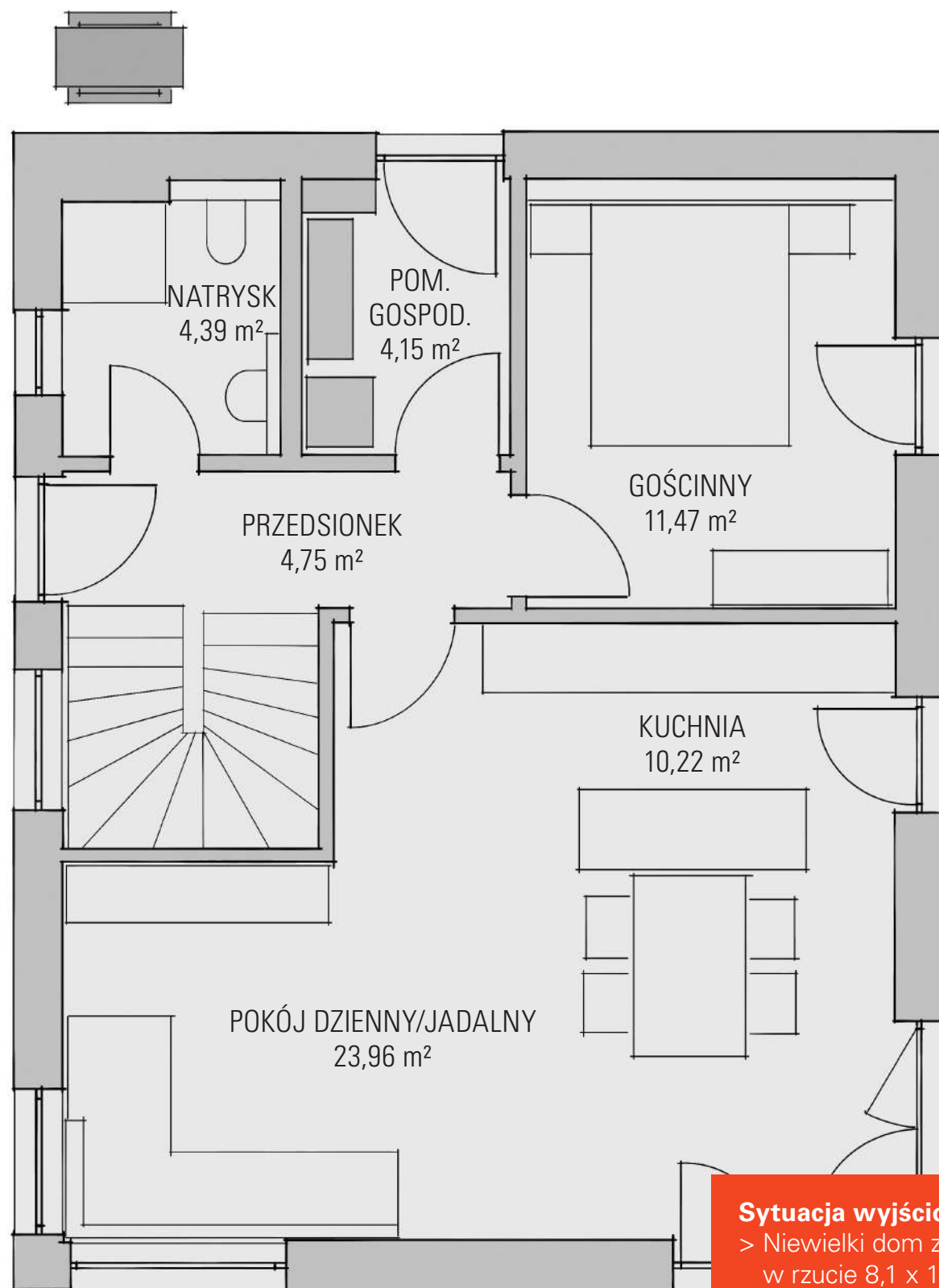


Więcej miejsca dla Ciebie

Większa swoboda ruchu, naturalne oświetlenie i dodatkowe miejsce dla Twoich potrzeb – w porównaniu z tradycyjnymi pomieszczeniami technicznymi i gospodarczymi z wolnostojącymi urządzeniami rozplanowanie w systemie Viessmann Invisible jest wyraźnie korzystniejsze pod względem struktury i komfortu użytkowania. Dotyczy to zresztą także piętra budynku: Jeśli łazienka znajdzie się nad pomieszczeniem technicznym, to długości przewodów będą mniejsze a szумы przepływu nie będą zakłócały ciszy w strefie mieszkalnej.

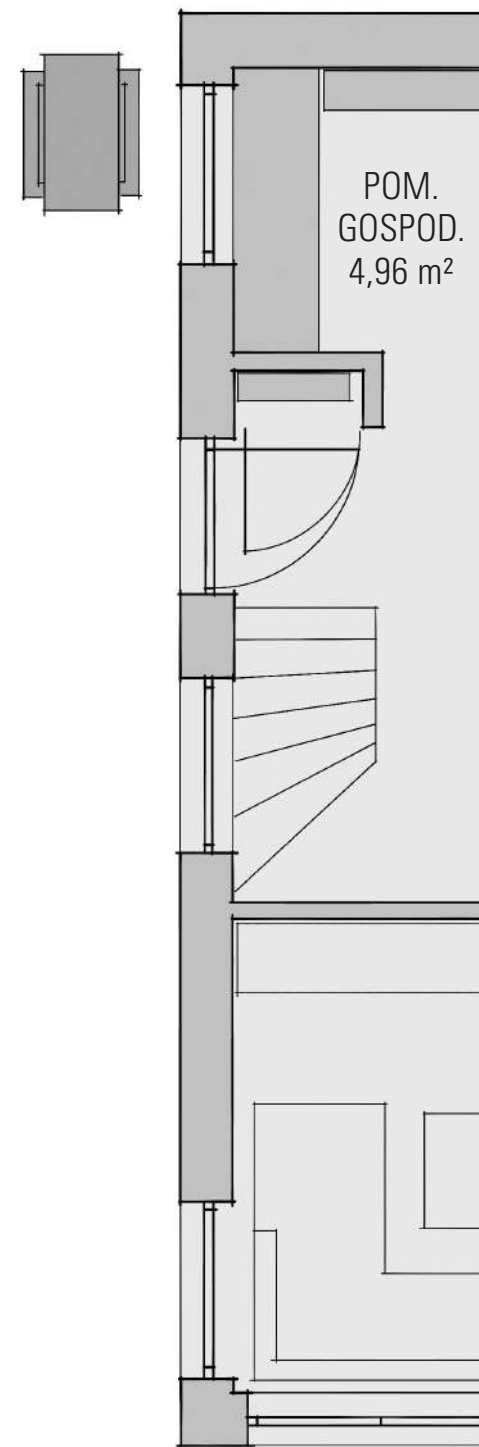
Wynik:

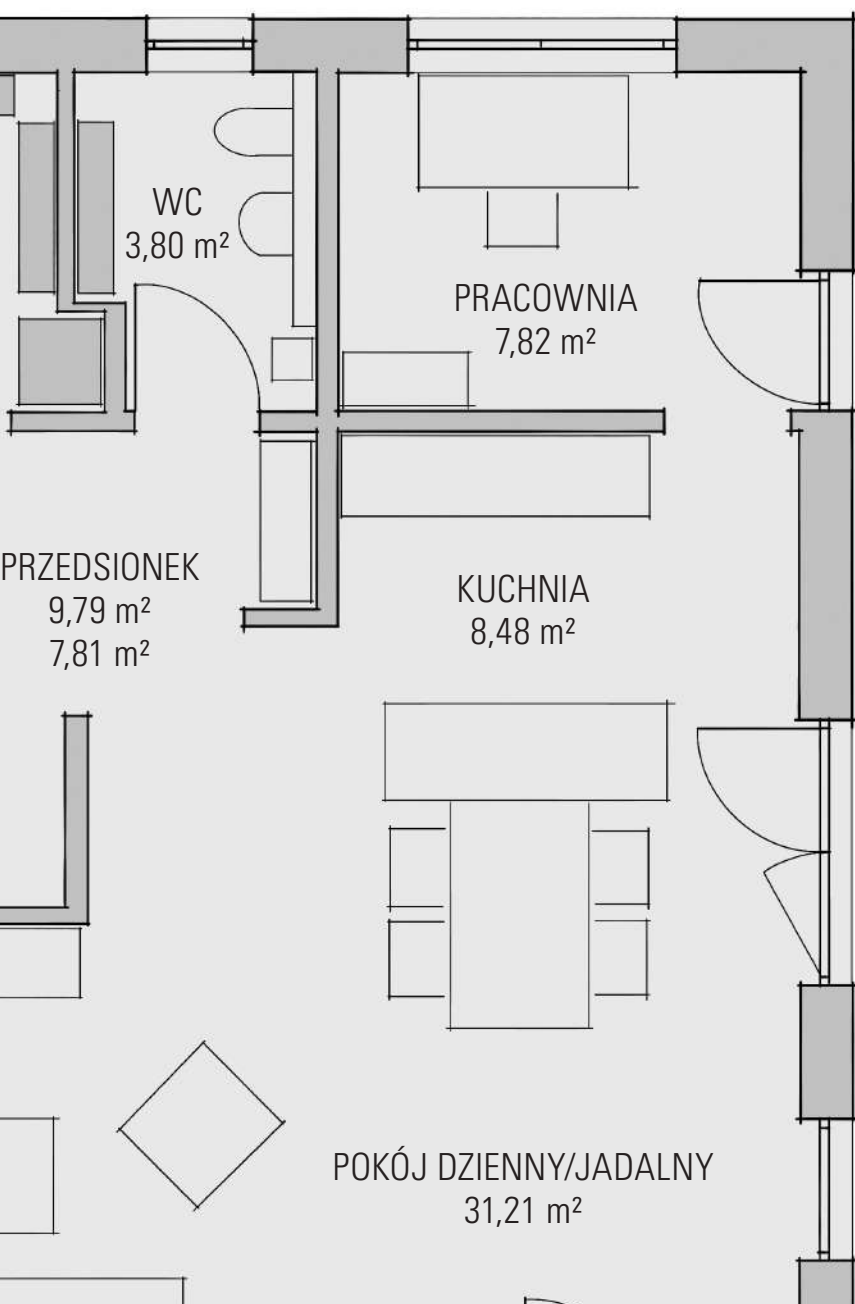
- > Viessmann Invisible usytuowano dyskretnie pomiędzy WC a garderobą.
- > Duże, jasne pomieszczenie gospodarcze z 7 m² wolnej powierzchni i 2,4 m² na sprzęt wbudowany
- > Wnękę techniczną o pow. 2,4 m² można zastąpić.



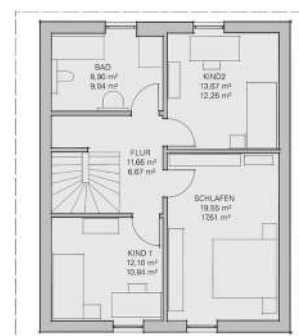
Sytuacja wyjściowa

- > Niewielki dom z powierzchnią w rzucie 8,1 x 10,1 m² wymaga pomieszczenia technicznego na parterze
- > Nasze rozwiązanie winno zapewnić dodatkową przestrzeń, np. na biuro domowe lub rozszerzenie pokoju dziennego wzgl. jadalni.





MNIEJSZE BYĆ NIE MOŻE



To zapewne najbardziej kompaktowe pomieszczenie gospodarcze z systemem grzewczym i wentylacyjnym budynku

Pomieszczenie techniczno-gospodarcze tylko 6,2 m² – a miejsca starcza na rząd szafek gospodarczych długości 210 cm i pralkę z suszarką? Tak jest! Bowiem właśnie przy małych pomieszczeniach elastyczny system Viessmann Invisible w pełni ujawnia swoje zalety. Czy to schowany we wnękach, czy też w ustawieniu blokowym w przedzielonych pomieszczeniach: Moduły pozwalają się płynnie integrować nawet w najmniejsze pomieszczenia, stwarzając dodatkowe miejsce na inne życzenia. Ponieważ pozycje modułu wentylacji można zamieniać, kierunek belkowania stropów nie będzie też stwarzał żadnych problemów.

Wynik:

- > Pompa ciepła i zbiornik c.w.u. zostają zintegrowane z pomieszczeniem gospodarczym, a moduł wentylacji z WC
- > W pomieszczeniu gospodarczym powstaje miejsce na szafki 150 × 60 cm dla urządzeń wbudowanych plus pralka z nadstawioną suszarką.
- > Wnęka na przyłącza domowe wg DIN 18012 w przedsiionku.
- > Dzięki temu powstaje dodatkowa pożądana przestrzeń: za kuchnią lub obok schodów
- > Opcjonalny falownik PV z systemem baterii usytuowany jest na piętrze



MANUFAK- TURA



Równie indywidualne, jak Twoje projekty

Zaznaj wolności wyboru przy doborze wykończenia – możesz zdecydować się na wersję Basis w szlachetnym lakierze perłowo-białym, lub wybierz wersję Manufaktur pod indywidualne wykończenia frontów wybranych przez inwestora. Drewno, powierzchnie mebli kuchennych, albo lustra – przy realizacji takich powierzchni masz maksymalną swobodę aranżacji, a stabilne podłoże gwarantuje bezpieczny montaż. Pamiętaj, że wykonanie Manufaktur jest przewidziane do zastosowań materiału o grubości 16 mm.



SYSTEMOWA NIEZALEŻ- NOŚĆ



Kształtuj przyszłość ze zintegrowanymi rozwiązaniami firmy Viessmann

Rozwiązanie Viessmann Invisible gwarantuje korzyści, wynikające z konsekwentnej realizacji myślenia systemowego: Zaufaj przy projektowaniu i aranżacji doskonale dopasowanym komponentom. Jakość i efektywność idą przy tym w parze z najwyższymi wymaganiami w odniesieniu do wzornictwa i elastyczności. Abyś, jako architekt, mógł zdobyć nowe przestrzenie.





Viessmann Sp. z o.o.

al. Karkonoska 65

53-015 Wrocław

tel. 801 00 2345

www.viessmann.pl

9444 158D PL 02/2023

Treści chronione prawem autorskim. Kopiowanie i rozpowszechnianie tylko za zgodą posiadacza praw autorskich. Zmiany zastrzeżone. Grafiki produktów przedstawionych w niniejszej ulotce są poglądowe i nie stanowią oferty w rozumieniu przepisów Kodeksu Cywilnego. Rzeczywiste produkty i barwy mogą różnić się od prezentowanych w prospekcie.