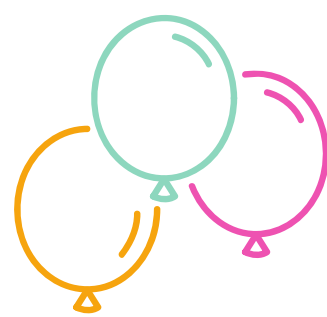




"Pour des paysans nombreux dans des campagnes vivantes!"

Joyeux
anniversaire
des 30 ans !



Suivez les flèches et retracez l'histoire de l'ADDEAR de l'Aveyron de sa création en 1992 à aujourd'hui !



90' s : Les prémices de l'accompagnement à l'installation



1992

Suite au congrès de la Conf', l'ADDEAR 12 se crée

... et cherche sa vocation ...

Promouvoir l'Agriculture Paysanne ?

Enrayer l'agrandissement des fermes ?

Faire en sorte qu'il y ait des paysans ?

Agir et financer la Conf' ?

Accompagner tous ceux et celles qui souhaitent porter des projets agricoles et ruraux en Aveyron !

(En Languedoc-Roussillon, ils bossent sur l'accompagnement, c'est dynamique et ça donne envie !)

"Pour des paysans nombreux dans des campagnes vivantes!"

... L'ADDEAR a peu de moyens, bosse grâce à l'implication bénévole des paysan.n.es et aux premiers emplois aidés ...



1

Au début il n'y a personne... On attend les "porteurs de projets"



2

1999 et le démontage du McDo de Millau

→ L'Aveyron est désormais sur la carte et attire de nouveaux habitants



3

Mais s'installer paysan pour les gens qui en ont le projet est très compliqué

- Le foncier agricole n'est pas disponible
- Les fermes ne sont pas évidentes à reprendre



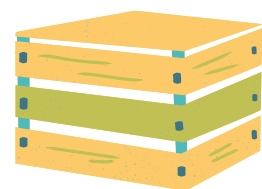
Comment s'y prendre pour que les choses changent et ceux qui souhaitent être paysans puissent l'être ???

On est "aidés", en arrière-plan, car les scandales sanitaires agro-alimentaires successifs font naître un rejet de l'agroindustrie

et puis l'agriculture locale, respectueuse de l'environnement est mise en lumière de plein de manières



... essor des AMAP, renouveau des marchés de plein vent et autres circuits courts



2000's : Innovations, ténacité, travail en réseau et reconnaissance sociétale

"Pour des paysans nombreux dans des campagnes vivantes!"

favoriser l'accès à la formation

créer du réseau autour de ces futurs paysans

faire du plaidoyer politique

accompagner à la "pré-installation"

comment rendre le foncier agricole plus accessible ?

Boîte à idées pour favoriser les installations en agriculture

accompagner tout le monde

faire en sorte qu'il y ait des aides spécifiques pour ces profils spécifiques ?

faire reconnaître les enjeux des installations "Hors Cadre Familiaux"

Travail avec des chercheurs, des étudiants, des enseignants

On est "aidés" par le Larzac 2003 "on dépasse l'utopie, c'est réel !"



2010's : Professionnalisation du réseau, soutien des financeurs

1

L'ADDEAR et son réseau se professionnalise !



2

Les institutions et les financeurs soutiennent le travail fait !



3

L'équipe salariée et bénévole s'étoffe !



4

Les projets agricoles "atypiques" commencent à être pris au sérieux !!

... MAIS

- L'accès au foncier reste compliqué...
- L'accès aux financements reste compliqué...
- Le nombre de paysans ne cesse de diminuer...
- Les fermes deviennent de plus en plus grosses

Et si on travaillait avec les cédants ???



On vérifie que la transmission de leur ferme est bien un enjeu pour les cédants, puis de nouveau on expérimente !



Et si on accompagnait les "atypiques" à obtenir une DJA ???

2012 : 1er dossier DJA déposé par l'ADDEAR 12 et défendu par la Conf' en CDOA (et pour un maraîcher en + !)

Ailleurs, le réseau bosse sur les "espaces-test", la promotion de l'Agriculture Paysanne, participe à la création de Terre de Liens... Bref, ça foisonne de boulot un peu partout en France !



Favoriser des installations nombreuses passe par l'accompagnement aux transmissions-reprises



→ Et trouver les moyens de financer ce travail !

L'ADDEAR plaide et argumente auprès des financeurs et trouve des soutiens politiques et financiers.

les idées se débattent et se partagent au sein du réseau des Adear



1ère formation Transmission
(même les intervenants font ça
pour la 1ère fois !)

Besoin de créer un "Diagnostic
Transmission" qui aide les cédants à se
situer, et les potentiels repreneurs à
comprendre la ferme

Comment "sortir du réseau"
et accompagner plus de
cédants ???



Travailler avec les élus locaux

- Des projets élargis (Installation, transmission, foncier) sur des territoires précis
- des relais paysans localement
- former les élus pour leur donner la capacité d'agir sur leurs territoires

... MAIS

Equilibre difficile entre travail fait et
soutien financier

Les collectivités se heurtent aux rapports
de force politico-syndicaux, et peinent à
soutenir ouvertement l'ADDEAR -
CONF'



2022 : Et aujourd'hui, l'ADDEAR 12, c'est quoi ?

430

personnes accompagnées dans leur projet d'installation

par notamment :

- des formations (foncier, chiffrage...)
- de l'accompagnement collectif et individuel
- de la mise en lien avec des cédants
- de l'accompagnement à l'association et à la reprise (CEFI)
- de l'aide à la recherche de financements (25 DJA/an)

87

cédants accompagnés dans leur projet de transmission

par notamment :

- des diagnostics transmission
- des formations transmissions de 4j
- diffusion d'annonces et mise en lien avec les potentiels repreneurs

l'accompagnement d'initiatives collectives diverses et intéressantes !

ex : structuration de groupes de

- producteurs pour la vente
- élaboration d'un classeur technique
- chien de troupeau (par et pour les éleveurs

...



+ un plaidoyer constant autour du travail fait et à faire car les choses changent, mais doucement !

Des résultats réjouissants

les fermes atypiques des années 2000 le sont moins, et se pérennisent

de + en + de gens souhaitent devenir paysans, notamment en Aveyron

les instances politiques mettent régulièrement tous les acteurs de l'installation autour des tables de concertation

Mais toujours du pain sur la planche !

les fermes "atypiques" sont peu/pas soutenues par la PAC

le nombre de paysans continue de diminuer

le foncier mécanisable est toujours très peu disponible...



Et toujours des questions
qui sous-tendent l'action :



Accompagner tout le monde, oui ! Mais
comment développer plutôt
l'Agriculture Paysanne ?

Comment nourrir l'alternative à la "start-
up nation" en agriculture aussi ?

Comment rester dynamiques,
réactifs dans un contexte de + en +
"administratisant" de notre travail ?

Nos actions sont-elles à la hauteur
des enjeux actuels ? (climat ? Agri
2.0 ? Ultra libéralisme ? exode
urbain à venir ?...)

"Pour des paysans
nombreux dans des
campagnes vivantes!"

Joyeux
anniversaire
des 30 ans !

