

BEYOND CAMP

PREMIUM OUTDOOR SPACES & FACILITIES



 **NOMADE**



Polycarbonate Sheet



Sauna Accessories



Stainless Steel Band



Fire wood stove

사각형 사우나

SIZE & WEIGHT : 1,800 x 2,000(높이) x 2,400(깊이)mm

MATERIAL : CANADIAN RED CEDAR(북미산 적삼목), 강화유리(도어)

COMPONENTS : 화목난로, 맥반석, 등받이, 물통, 모래시계, 램프, 온/습도계

천장 마감 : 투명 폴리카보네이트 시트(8T)



Polycarbonate sheet



Top View



Half Glass Wall



Sauna Base

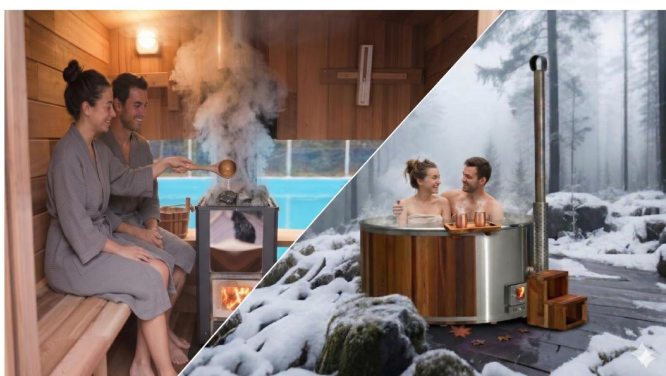
원통형 사우나

SIZE & WEIGHT : 2,100 x 2,100(높이) x 2,400 or 3,000(깊이)mm

MATERIAL : CANADIAN RED CEDAR(북미산 적삼목), 강화유리(도어)

COMPONENTS : 화목난로, 맥반석, 등받이, 물통, 모래시계, 램프, 온/습도계

천장 마감 : 투명 폴리카보네이트 시트(8T)





Asphalt Shingel



Air Vent



Door Handel



Sauna Bench

사각형 사우나

SIZE & WEIGHT : 1,800 x 2,000(높이) x 2,400(깊이)mm

MATERIAL : CANADIAN RED CEDAR(북미산 적삼목), 강화유리(도어)

COMPONENTS : 화목난로, 맥반석, 등받이, 물통, 모래시계, 램프, 온/습도계

천장마감 : 아스팔트 싱글



Asphalt shingel



Sauna Bench



Inside View



Inside View

원통형 사우나

SIZE & WEIGHT : 2,100 x 2,100(높이) x 2,400 or 3,000(깊이)mm

MATERIAL : CANADIAN RED CEDAR(북미산 적삼목), 강화유리(도어)

COMPONENTS : 화목난로, 맥반석, 등받이, 물통, 모래시계, 램프, 온/습도계

천장마감 : 아스팔트 싱글



Insulation Cover



Stove Entrance



Stainless Steel Liner



Fine Wooden Stairs

스테인레스 스파 Wooden hot tub

SIZE & WEIGHT : 1,800 x 1,000(높이)mm

MATERIAL : CANADIAN RED CEDAR(북미산 적삼목), 스테인레스 스틸(내부)

COMPONENTS : 화목난로, 상부덮개



PA-3X3 BL

INSTALLATION SIZE : 3,000mm x 3,000mm x 2,500mm (높이)

COLOR : 블랙

MATERIAL : 고강도 알루미늄 합금(분체도장)

MAIN POST SIZE : 108mm x 108mm x 1.4(T) - 메인기둥

EXTERNAL FRAME SIZE : 140mm x 80mm x 1.4(T) - 외부프레임

CEILING LOUVER SIZE : 168mm x 37mm x 1.3(T) - 천장루버

OPTION : LED조명, 수동개폐 지붕, 수동 메쉬 블라인드(별매)



PA-3X4 BL

INSTALLATION SIZE : 3,000mm x 4,000mm x 2,500mm (높이)

COLOR : 블랙

MATERIAL : 고강도 알루미늄 합금(분체도장)

MAIN POST SIZE : 108mm x 108mm x 1.4(T) - 메인기둥

EXTERNAL FRAME SIZE : 140mm x 80mm x 1.4(T) - 외부프레임

CEILING LOUVER SIZE : 168mm x 37mm x 1.3(T) - 천장루버

OPTION : LED조명, 수동개폐 지붕, 수동 메쉬 블라인드(별매)



PA-3X6 BL

INSTALLATION SIZE : 3,000mm x 6,000mm x 2,500mm (높이)

COLOR : 블랙

MATERIAL : 고강도 알루미늄 합금(분체도장)

MAIN POST SIZE : 108mm x 108mm x 1.4(T) - 메인기둥

EXTERNAL FRAME SIZE : 140mm x 80mm x 1.4(T) - 외부프레임

CEILING LOUVER SIZE : 168mm x 37mm x 1.3(T) - 천장루버

OPTION : LED조명, 수동개폐 지붕, 수동 메쉬 블라인드(별매)



PA-3X3 WH

INSTALLATION SIZE : 3,000mm x 3,000mm x 2,500mm (높이)

COLOR : 화이트

MATERIAL : 고강도 알루미늄 합금(분체도장)

MAIN POST SIZE : 108mm x 108mm x 1.4(T) - 메인기둥

EXTERNAL FRAME SIZE : 140mm x 80mm x 1.4(T) - 외부프레임

CEILING LOUVER SIZE : 168mm x 37mm x 1.3(T) - 천장루버

OPTION : LED조명, 수동개폐 지붕, 수동 메쉬 블라인드(별매)



PA-3X6 WH

INSTALLATION SIZE : 3,000mm x 3,000mm x 2,500mm (높이)

COLOR : 화이트

MATERIAL : 고강도 알루미늄 합금(분체도장)

MAIN POST SIZE : 108mm x 108mm x 1.4(T) - 메인기둥

EXTERNAL FRAME SIZE : 140mm x 80mm x 1.4(T) - 외부프레임

CEILING LOUVER SIZE : 168mm x 37mm x 1.3(T) - 천장루버

OPTION : LED조명, 수동개폐 지붕, 수동 메쉬 블라인드(별매)





CU-DELUXE

INSTALLATION SIZE : 3,000mm x 3,000mm
MATERIAL : 고강도 알루미늄 합금
MAIN POST SIZE : 93mm x 93mm x 2.8(T) - 메인기둥
RIB SIZE : 20mm x 30mm x 2(T) - 우산 프레임
FABRIC : 260g 고중량 폴리에스테르 - 원단
BASE : 200kg 대리석 받침대



CU-PREMIUM

INSTALLATION SIZE : 3,000mm x 3,000mm
MATERIAL : 고강도 알루미늄 합금
MAIN POST SIZE : 136mm x 87mm x 3.5(T) - 메인기둥
RIB SIZE : 20mm x 30mm x 2(T) - 우산 프레임
FABRIC : 260g 고중량 폴리에스테르 - 원단
BASE : 200kg 대리석 받침대



PALM TREE

MODEL TYPE : 직선형, 곡선형
THICKNESS : 두께(30~40cm, 주문제작)
LENGTH : 길이(3m, 5m, 7m/ 주문제작)
COLOR : 주문제작
MATERIAL : 베이스판(강철), 내부(아연도금강관)
줄기(유리섬유), 잎(UV차단실크소재)

GARDEN FURNITURE / 정원용 가구

FORET ARMLESS CHAIR



포레 암리스체어

NUMBER : NF-C5129W /NF-C5129R /NF-C5129G
COLOR : 화이트, 레드, 그린
SIZE & WEIGHT : 44X56X79cm(H) / 3.8kg
MATERIAL : 알루미늄

FORET ARM CHAIR



포레 암체어

NUMBER : NF-C5130W /NF-C5130R /NF-C5130G
COLOR : 화이트, 레드, 그린
SIZE & WEIGHT : 57X55X79cm(H) / 4.25kg
MATERIAL : 알루미늄

FORET FOLDING TABLE 60



포레 폴딩 테이블 60

NUMBER : NF-T5133W /NF-T5133R /NF-T5133G
COLOR : 화이트, 레드, 그린
SIZE & WEIGHT : 60X60X75cm(H) / 7.85kg
MATERIAL : 알루미늄



LUMI ARM CHAIR



루미 암체어

NUMBER : NF-C1039
COLOR : 우드
SIZE & WEIGHT : 55X55X86cm(H) / 5.5kg
MATERIAL : 알루미늄, 폴리우드

RUST ARM CHAIR



러스트 암체어

NUMBER : NF-C1060
COLOR : 우드
SIZE & WEIGHT : 60X67X85cm(H) / 6.5kg
MATERIAL : 알루미늄, 폴리우드

LUMI TABLE



루미 테이블

NUMBER : NF-T1033
COLOR : 우드
SIZE & WEIGHT : 180/240X90X76cm(H) / 43.2kg
MATERIAL : 알루미늄, 폴리우드

RUST SQUARE TABLE



러스트 스퀘어 테이블

NUMBER : NF-T1115
COLOR : 우드
SIZE & WEIGHT : 91X91X75cm(H) / 16kg
MATERIAL : 알루미늄



BREEZE ARM CHAIR



브리즈 암체어

NUMBER : NF-C1056

COLOR : 우드

SIZE & WEIGHT : 57X64X89cm(H) / 5.1kg

MATERIAL : 알루미늄, 폴리우드

BREEZE BENCH



브리즈 벤치

NUMBER : NF-C1078

COLOR : 우드

SIZE & WEIGHT : 180X36X47cm(H) / 12kg

MATERIAL : 알루미늄, 폴리우드

BREEZE TABLE



브리즈 테이블

NUMBER : NF-T1061

COLOR : 우드

SIZE & WEIGHT : 180X90X74cm(H) / 26.3kg

MATERIAL : 알루미늄, 폴리우드



BLOEM ARM CHAIR



블롬 암체어

NUMBER : NF-C1113

COLOR : 우드

SIZE & WEIGHT : 60X60X86cm(H) / 5.4kg

MATERIAL : 알루미늄, 폴리우드

OSLO ARM CHAIR



오슬로 암체어

NUMBER : NF-C6172

COLOR : 엔틱브라운

SIZE & WEIGHT : 56.5X62X88cm(H) / 4.8kg

MATERIAL : 알루미늄

BLOEM TABLE



블롬 테이블

NUMBER : NF-T1130

COLOR : 우드

SIZE & WEIGHT : 160X93X75cm(H) / 23.5kg

MATERIAL : 알루미늄, 폴리우드

OSLO TABLE



오슬로 테이블

NUMBER : NF-T5073

COLOR : - 샌드베이지

SIZE & WEIGHT : 156/201X90X76cm(H) / 29kg

MATERIAL : 알루미늄



IJZER ARM CHAIR



아이저 암체어

NUMBER : NF-C6018

COLOR : 엔틱브라운

SIZE & WEIGHT : 65X64X92cm(H) / 6.5kg

MATERIAL : 알루미늄

IJZER BBQ TABLE



아이저 BBQ 테이블

NUMBER : NF-T6255

COLOR : 엔틱브라운

SIZE & WEIGHT : 150X90X73cm(H) / 18.81kg

MATERIAL : 알루미늄



X-PICNIC TABLE SET



X 피크닉 테이블 세트

NUMBER : NF-T1048

COLOR : 우드, 샌드베이지

SIZE & WEIGHT : 176X149X72cm(H) / 43kg

MATERIAL : 알루미늄, 폴리우드

WANT SWING BED



반트 스윙 베드

NUMBER : NF-C7055

COLOR : 엔틱브라운

SIZE & WEIGHT : 240X124X190cm(H) / 49kg

MATERIAL : 알루미늄

W-PICNIC TABLE SET



W 피크닉 테이블 세트

NUMBER : NF-T1095

COLOR : 우드, 블랙

SIZE & WEIGHT : 166X180X74cm(H) / 50kg

MATERIAL : 알루미늄, 폴리우드

WANT SWING CHAIR



반트 스윙 체어

NUMBER : NF-C7059

COLOR : - 샌드베이지

SIZE & WEIGHT : 220X120X190cm(H) / 50kg

MATERIAL : 알루미늄



LINEAR ARM CHAIR ONE



리니어암체어원

NUMBER : NF-C5000BL / GR / RE / WH / BK
COLOR : 블루, 그린, 레드, 화이트, 블랙
SIZE & WEIGHT : 62X60X85cm(H) / 3.3kg
MATERIAL : 알루미늄

LINEAR ARM CHAIR TWO



리니어암체어투

NUMBER : NF-C5002GR / WH / BL
COLOR : 그린, 화이트, 블루
SIZE & WEIGHT : 150X90X73cm(H) / 6.2kg
MATERIAL : 알루미늄

LINEAR TABLE 80



리니어테이블 80

NUMBER : NF-T5007BK / RE
COLOR : 블랙, 레드
SIZE & WEIGHT : 80X80X76cm(H) / 7.2kg
MATERIAL : 알루미늄

LINEAR TABLE 120

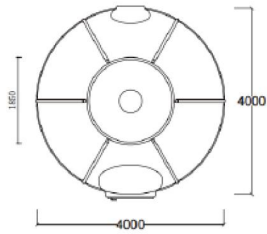
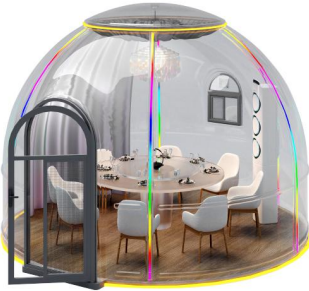


리니어테이블 120

NUMBER : NF-T5008GR / WH / BL
COLOR : 그린, 화이트, 블루
SIZE & WEIGHT : 150X90X73cm(H) / 11.10kg
MATERIAL : 알루미늄

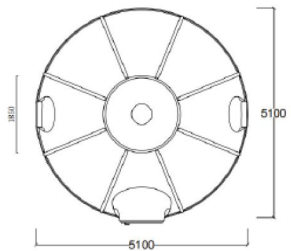


DOMED HOUSE / 돔하우스



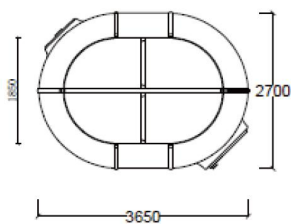
N-400

DIMENSIONS : 4(지름) x 3(높이)m
BUILDING AREA : 12.56㎡ (약3.8평)
UV PROTECTION : 자외선 차단
MATERIAL : Polycarbonate (폴리카보네이트)



N-510

DIMENSIONS : 5.1(지름) x 3.2(높이)m
BUILDING AREA : 20.4㎡ (약6.1평)
UV PROTECTION : 자외선 차단
MATERIAL : Polycarbonate (폴리카보네이트)



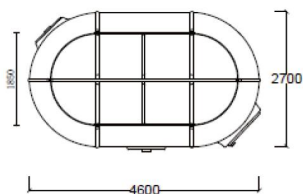
N-365

DIMENSIONS : 3.65 x 2.7 x 3.05(높이)m

BUILDING AREA : 9.85㎡ (약2.9평)

UV PROTECTION : 자외선 차단

MATERIAL : Polycarbonate (폴리카보네이트)



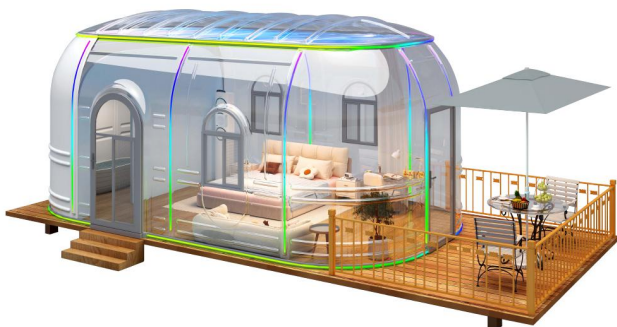
N-460

DIMENSIONS : 4.6 x 2.7 x 3.05(높이)m

BUILDING AREA : 12.42㎡ (약3.7평)

UV PROTECTION : 자외선 차단

MATERIAL : Polycarbonate (폴리카보네이트)



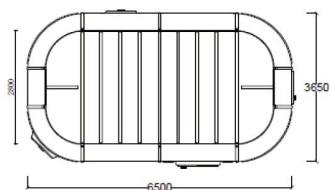
N-650

DIMENSIONS : 6.5 x 3.65 x 3.05(높이)m

BUILDING AREA : 23.72㎡ (약7.1평)

UV PROTECTION : 자외선 차단

MATERIAL : Polycarbonate (폴리카보네이트)





A3

DIMENSIONS : 5.6x2.8x3.1m
 BUILDING AREA : 15.7㎡ (약 4.7평)
 NET WEIGHT : 약 5 Tons



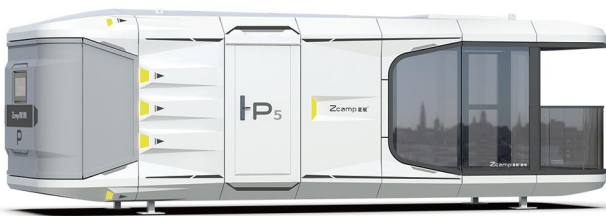
A5

DIMENSIONS : 9.5x3.3x3.3m
 BUILDING AREA : 31.4㎡ (약 9.5평)
 NET WEIGHT : 약 7 Tons



A7

DIMENSIONS : 11.5x3.3x3.3m
 BUILDING AREA : 38㎡ (약 11.5평)
 NET WEIGHT : 약 9 Tons



P5

DIMENSIONS : 9.5x3.3x3.2m
 BUILDING AREA : 31.4㎡ (약 9.5평)
 NET WEIGHT : 약 7 Tons



K5

DIMENSIONS : 8.5x3.2x3.2m
BUILDING AREA : 27.2㎡ (약8.2평)
NET WEIGHT : 약 7 Tons



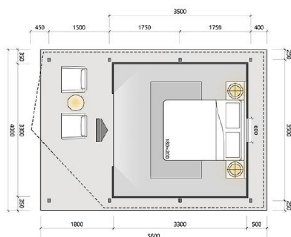
K7

DIMENSIONS : 11.5x3.2x3.2m
BUILDING AREA : 36.8㎡ (약11.1평)
NET WEIGHT : 약 9 Tons



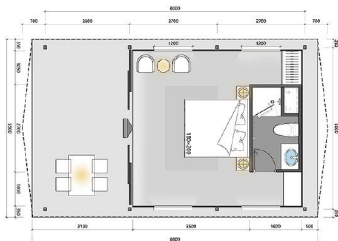
AX17

OUTDOOR SIZE : 3.5x5x3.2m
INDOOR SIZE : 3.3x3.3x2.9m (약3.3평)
INDOOR AREA : 11㎡ / **TERRACE AREA** : 5㎡
STRUCTURAL MATERIALS : 수입산 적송
CONNECTION MATERIALS : 스테인레스 스틸
EXTERNAL MATERIALS : 850g - PVC Coated Cloth
INTERNAL MATERIALS : 370g - Oxford Cloth
WIND RESISTANCE CLASS : 8등급



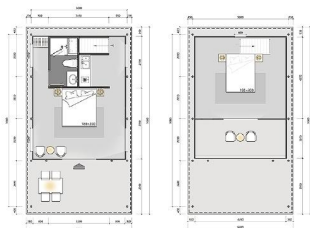
C40

OUTDOOR SIZE : 5x8x4m
INDOOR SIZE : 4.8x5.3x3.3m (25㎡ / 약 7.7평)
1층 전체 : 25㎡ (약 7.7평) + **TERRACE** : 13㎡ (약 3.9평)
STRUCTURAL MATERIALS : 수입산 적송
CONNECTION MATERIALS : 스테인레스 스틸
EXTERNAL MATERIALS : 850g - PVC Coated Cloth
INTERNAL MATERIALS : 420g - Oxford Cloth
WIND RESISTANCE CLASS : 8등급



BGL45

OUTDOOR SIZE : 5x9x5m
1층 INDOOR SIZE : 4.8x6.4x2.2m (31㎡ / 약 9.3평)
2층 INDOOR SIZE : 4.8x6.4x2.8m (31㎡ / 약 9.3평)
1층 전체 : 31㎡ (약 9.3평) + **TERRACE** 13㎡ (약 3.9평)
2층 전체 : 20㎡ (약 6평) + **TERRACE** 11㎡ (약 3.3평)
STRUCTURAL MATERIALS : 수입산 적송
CONNECTION MATERIALS : 스테인레스 스틸
EXTERNAL MATERIALS : 850g - PVC Coated Cloth
INTERNAL MATERIALS : 420g - Oxford Cloth
WIND RESISTANCE CLASS : 8등급



CAMPING GEAR / 캠핑용품

LIGHT FIELD SIDE TABLE



라이트 필드사이드테이블

NUMBER : N-8308(올리브), N-8309(샌드)
COLOR : 올리브, 샌드
SIZE & WEIGHT : 37cm(D), 38.5~57.5(H)cm / 720g
MATERIAL : ABS, 알루미늄

TRIG TABLE BLACK



트리그 테이블(블랙)

NUMBER : N-8321
COLOR : 블랙
SIZE & WEIGHT : 60X40.5X34.5~55cm / 2kg
MATERIAL : 알루미늄

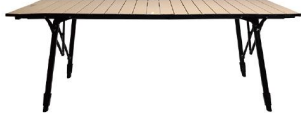
INSERT ROLL-UP TABLE 120



인서트롤업테이블 120

NUMBER : N-8371
COLOR : 우디
SIZE & WEIGHT : 66X118X43cm / 5.5kg
MATERIAL : 알루미늄(우드프린팅)

TWO X ROLL-UP TABLE 120



투엑스롤업테이블 120

NUMBER : N-8399(블랙), N-8400(우디)
COLOR : 블랙, 우디
SIZE & WEIGHT : 121X70X43~65cm / 4.7kg
MATERIAL : 알루미늄

LIGHT FIELD CHAIR M



라이트 필드 চে어 M

NUMBER : N-8335(올리브), N-8336(탄)
COLOR : 올리브, 탄
SIZE & WEIGHT : 55X50X68cm / 1.4kg
MATERIAL : 알루미늄(프레임), 옥스포드600D(스킨)

QUILTING FIELD CHAIR L



퀼팅 필드 চে어 L

NUMBER : N-8374(올리브), N-8375(탄)
COLOR : 올리브, 탄
SIZE & WEIGHT : 72X62X96cm / 2.5kg
MATERIAL : 두랄루민7075(프레임), 옥스포드600D(스킨)

OAKWOOD FLAT CHAIR



오크우드 플랫 চে어

NUMBER : N-8388(탄), N-8389(다크그레이)
COLOR : 탄, 다크그레이
SIZE & WEIGHT : 54X64X78.5cm / 3.6kg
MATERIAL : 알루미늄(프레임), 옥스포드 600D(스킨), 우드

SLIDING RELAX CHAIR



슬라이딩 릴렉스체어

NUMBER : N-8376(올리브), N-8377(탄)
COLOR : 올리브, 탄
SIZE & WEIGHT : 53X47X90~100cm / 5.6kg
MATERIAL : 스틸(프레임), 600D 캔버스(스킨)

LIGHT FIELD COT



라이트 필드 코트

NUMBER : N-8339(올리브), N-8340(탄)
COLOR : 올리브, 탄
SIZE & WEIGHT : 190X65X19~37cm / 3.95kg
MATERIAL : 알루미늄(프레임), 옥스포드 1000D(스킨)

NOMADE AIR SOFA B160



에어 소파 B160

NUMBER : N-8418(탄), N-8419(다크그레이)
BATTERY : 18650 4500mAh 3.7V
SIZE & WEIGHT : 160X80X80cm / 8.6kg
MATERIAL : PVC, 폴리 옥스포드 1000D, ABS

UNION HANGER



유니온 행어

NUMBER : N-8306(올리브), N-8307(탄)
 COLOR : 올리브, 탄
 SIZE & WEIGHT : 83X49X71cm / 1.8kg
 MATERIAL : 6061 알루미늄합금

ROLL-UP BASKET



롤업 바스켓

NUMBER : N-8397(탄), N-8398(다크그레이)
 COLOR : 탄, 다크그레이
 SIZE & WEIGHT : 44.5X42X65cm / 2.2kg
 MATERIAL : 알루미늄, 옥스포드 600D, 우드(상판)

LUCID LED LANTERN



루시드 LED 랜턴

NUMBER : N-8277(아이보리), N-8278(올리브)
 SIZE & WEIGHT : 9.6X9.6X12.9cm / 290g
 MATERIAL : ABS, 철제
 SPEC. : 3000mAh / 5~95LM / IPX4
 TIME : 4시간 내외(완충시간) / 5.5~100시간(사용시간)

NOMADE SOLAR LANTERN



노마드 솔라 랜턴

RATED POWER : 26W
 LUMEN : 380 ~ 3000LM
 COLOR TEMPERATURE : 6500K
 BATTERY : 3.7V 5200mAh & 3600mAh
 CHARGING TIME : 7시간(전원충전), 32시간(태양광패널)
 RUN TIME : 3~11.5시간

COPPER HAMMER L



황동 해머 L

NUMBER : N-8412
 SIZE & WEIGHT : 11.5X30cm, 33mm(해머지름) / 595g
 MATERIAL : 황동, 강철, 우드

DELUXE 47 BBQ GRILL



디럭스 47 BBQ 그릴

NUMBER : N-6967
 SIZE & WEIGHT : 47X58cm, 100cm(높이) / 7.3kg
 MATERIAL : 스틸(법랑도포제), 석쇠(크롬도금-스틸)

LIGERA OCTAPAN 36



리제라 옥타팬 36

NUMBER : N-8343(블랙), N-8344(크림)
 COLOR : 블랙, 크림
 SIZE & WEIGHT : 36X36X3.5cm / 900g
 MATERIAL : 알루미늄, 세라믹코팅, 느티나무(손잡이)

DOUBLE WALL STAINLESS JUG



더블월 스텐저그

NUMBER : N-8298(1.9L), N-8299(3.8L)
 SIZE & WEIGHT 1.9L : 15(지름), 24.8cm / 1.2kg
 SIZE & WEIGHT 3.8L : 16(지름), 32cm / 1.66kg
 MATERIAL : 스테인레스, PP, 고무제

LIGHT FIELD BRAZIER



라이트 필드 화로대

NUMBER : N-8300
 COLOR : 실버
 SIZE & WEIGHT : 38X38X36cm / 1.3kg
 MATERIAL : 스테인레스201(화로대), 스테인레스304(석쇠)

MESH WOOD STOVE 36



메쉬 우드 스토브 36

NUMBER : N-8326
 COLOR : 실버
 SIZE & WEIGHT : 36cm(지름), 40cm(높이) / 4.25kg
 MATERIAL : 스테인레스 304

BEYOND CAMP : 캠핑 그 이상의 공간을 완성하다.

(주)노마드 : 아웃도어 라이프의 새로운 기준을 제시합니다.

프랑스어로 '유목민'을 뜻하는 노마드(NOMADE)는 2006년 설립 이래, 일상에 얽매이지 않는 자유로운 라이프스타일을 제안해 온 아웃도어 전문 기업입니다.

20년의 노하우, 캠핑의 대중화를 이끌다

'누구나 합리적인 가격으로 최고 품질의 캠핑을 즐길 수 있을까?'라는 고민에서 출발한 노마드는, 2011년 자체 캠핑 브랜드를 런칭하며 본격적인 아웃도어 시장에 진출했습니다. 이후 다년간 축적된 제조 및 수입, OEM 제작 인프라를 바탕으로 고품질의 제품을 합리적으로 선보이며 고객의 더 나은 아웃도어 생활을 지원해 왔습니다.

제품을 넘어, 공간을 디자인하는 토탈 솔루션

2023년, 노마드는 단순한 제품 판매를 넘어 공간의 가치를 창출하기 위해 6,000평 규모의 직영 캠핑장 '캠프노마드'를 성공적으로 오픈했습니다. 오토캠핑, 카라반, 글램핑 존 등 다채로운 공간을 직접 기획하고 운영해 온 실무 경험을 바탕으로, 캠핑장 및 프리미엄 휴양 시설 조성에 필요한 최적의 인프라와 제품을 대행하는 맞춤형 솔루션을 제공합니다.

노마드는 언제나 '사람의 가치'를 최우선으로 생각합니다. 우리가 자신 있게 권할 수 있는 제품과 공간만을 개발하며, 노마드와 함께하는 모든 순간이 진정한 자유와 휴식으로 채워질 수 있도록 끊임없이 혁신하겠습니다.

상담문의 : 070-4048-6820 (전화연결)

E-mail: nomade22@daum.net



(주)노마드 본사

경기도 시흥시 시화벤처로 119번길 8

Tel : 070-4048-6820 / Fax : 031-438-3838

www.nomade.co.kr (도매물 바로가기)



(주)노마드 화성 물류창고

경기도 화성시 향남읍 상신리 44-9

Tel : 031-353-6820



노마드캠핑 시흥직영매장

경기도 시흥시 시화벤처로 119번길 8

Tel : 070-4048-7975

<https://cafe.naver.com/nomadecamping>



노마드캠핑 화성직영매장

경기도 화성시 향남읍 상신리 44-9

Tel : 031-353-6820

<https://cafe.naver.com/nomadecamping>



노마드캠핑 영흥도직영매장(캠핑장내)

인천광역시 옹진군 영흥면 영흥로 757번길 280

Tel : 0507-1322-6820

<https://campnomade.co.kr> (더보기)



캠프노마드 직영캠핑장

인천광역시 옹진군 영흥면 영흥로 757번길 280

Tel : 0507-1322-6820

<http://campnomade.kr> (VR지도 보기)