



ROVERO  
HORTIHOUSE

**GEPATENTEERDE OPLOSSINGEN  
VOOR DE TOEKOMST**

Met de drie patenten, plus de zeer hoogwaardige folie is het HortiHouse een unieke kas, waarbij aan de belangen van de kweker is gedacht.

**VEILIG & COMPLEET**

Het HortiHouse is de meest veilig te bouwen breedkapkas. Daarnaast zijn veel handige opties voorbereid in de constructie.

A large, modern glass and metal structure, likely a greenhouse or horticulture facility, set against a clear blue sky. The structure is composed of a complex network of metal beams and glass panels, creating a transparent, industrial-looking enclosure. The background shows a green landscape with hills under a bright sky.

the  
Smart  
way  
to grow



# Rovero *HortiHouse* foliekas

## DE NIEUWE BENCHMARK IN BREEDKAPPERS

De Rovero HortiHouse breedkapper is een unieke foliekas, die meerdere innovaties bevat. Hij blinkt uit in lichtdoorlatendheid en performance, onderhoudsvriendelijkheid en efficiënt ruimtegebruik. Bovendien vergt de bouw minder arbeid en tijd dan bij traditionele breedkappers. Het resultaat is een uitzonderlijk kostenefficiënte en milieuvriendelijke kas, die de breedkapper opnieuw definieert en op de kaart zet.

De HortiHouse breedkapper is ontwikkeld vanuit de behoefte om dit kastype efficiënter en veiliger te kunnen bouwen en onderhouden. Slimme innovaties maken de bouw en het onderhoud van zowel de kas als installaties op hoogte efficiënter en veiliger. Dat is goed voor de arbeidsomstandigheden én voor de portemonnee. **De voornaamste pluspunten zijn:**

- ✓ Efficiënter, voordeliger en veiliger bouwen en onderhouden
- ✓ Grotere pootafstand van 5 m in plaats van 4.5 meter dankzij sterke goot
- ✓ Foliebevestiging aan binnenzijde kas en luchtramen met kleinere kans op lekkages
- ✓ Standaard tweezijdige, doorlopende nokluchting
- ✓ Diverse in de onderbouw geïntegreerde voorzieningen voor opties als schermen en gaas
- ✓ Zeer sterk, hoogwaardig anticondensfolie met >91% lichttransmissie
- ✓ Een CO<sub>2</sub>-uitstoot die ca. 50% lager is dan die van een glazen kas.

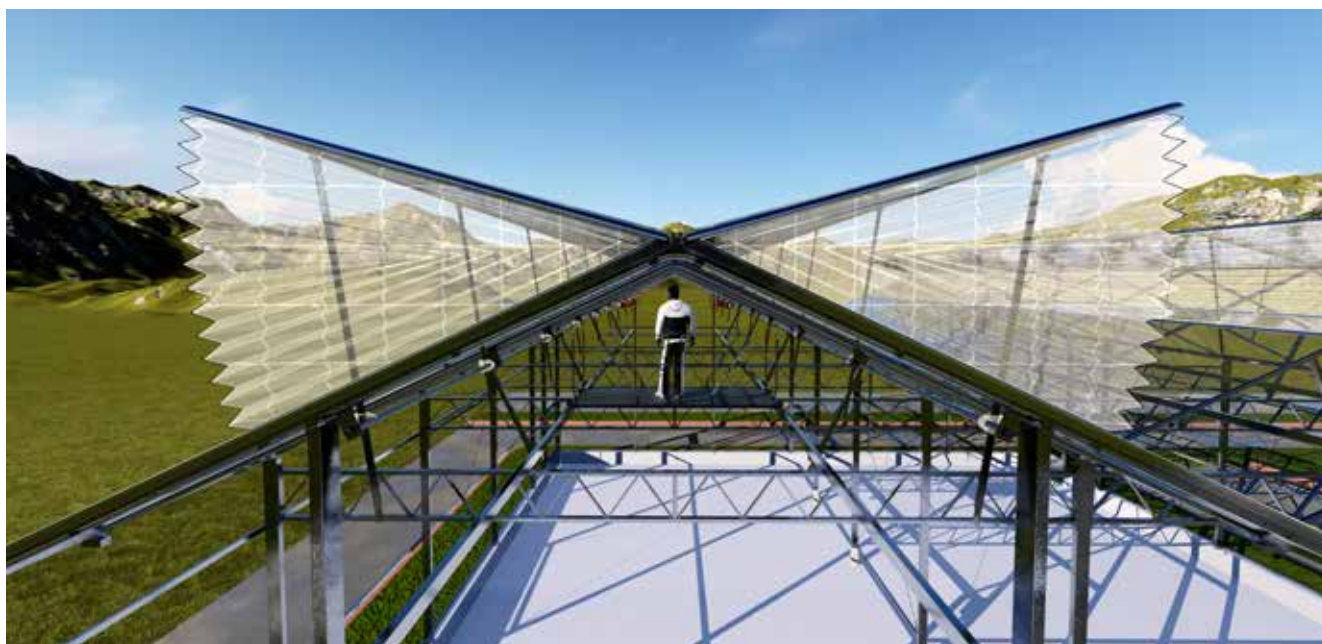
### Op een vliegend tapijt door de nok

De grote overspanningen en dito nokhoogte van breedkappers leveren extra uitdagingen en risico's op tijdens bouw- en onderhoudswerkzaamheden op hoogte. Maatregelen om die te ondervangen, drukken het bouwtempo en drijven de kosten op. Niets aan te doen. Of wel?

Rovero biedt een oplossing die even simpel als effectief is. In veel venlokassen rijden er oogstkarren en scharende werkplateaus over parallelle verwarmingsbuizen, die als rails in de werkpaden

liggen. Dat principe kun je ook op goothoogte midden onder de nok toepassen, door een werkplateau over twee stevige constructiebalken te laten rijden.

Er was nog één cruciale aanpassing nodig: de tandheugels van de dubbelzijdige doorlopende nokluchting moesten voldoende ruimte in de nok vrijlaten om een vrije doortocht van het plateau met bemanning mogelijk te maken. Dankzij een nieuw ontworpen luchtmechaniek wordt daar in voorzien.



### Breedkappers, venlokassen en andere kastypen

De high- en mediumtech tuinbouw worden gedomineerd door twee kastypen, die in essentie al vele tientallen jaren oud zijn: venlokassen en breedkappers. Ten opzichte van venlokassen, met hun traditionele kapbreedten van 3.20 tot 4.80 meter, maakt een breedkapper veel grotere overspanningen

mogelijk met kapbreedten van (meestal) 9.60 of 12.80 meter. Dit resulteert in een minder lichtonderscheppende onderbouw (poten) en een grotere vrij beteelbare vloeroppervlakte, die meer ruimte biedt voor aaneengesloten telen en mechanisatie op de werkvloer. De introductie van tralieliggers maakte het mogelijk om ook in venlokassen grotere overspanningen te realiseren. Een belangrijk voordeel

van de breedkapper bleef echter bestaan: bij een gelijke goothoogte heeft een breedkapper een veel grotere nokhoogte, waardoor ook het kasvolume groter is. En een groter kasvolume maakt het eenvoudiger om een stabiel, gunstig groeiklimaat te realiseren. De meeste foliekassen (doorgaans boogkassen) zijn eveneens gebaseerd op de maatvoeringen van venlokassen en breedkappers.



### Efficiënter en veiliger bouwen

Het mobiele werkplatform op hoogte bewijst zijn waarde tijdens de volle levensduur van de kas. Dat begint al tijdens de bouw en bij de installatie van de tweezijdige nokluchting, gevolgd door het trekken en bevestigen van het foliedek. Vrijwel alle werkzaamheden die in de nokruimte plaatsvinden, kunnen veilig, comfortabel en efficiënt vanaf het platform worden verricht. Dat geldt ook voor onderhouds- en installatiewerkzaamheden die op latere momenten plaatsvinden.

### Superslim folie trekken

Er is nog iets wat de Rovero HortiHouse uniek maakt. Normaliter zijn er drie werkgangen nodig om het dek van een breedkapper met folie te bespannen: één voor de foliestrook over de een- of tweezijdige nokluchting en twee voor de resterende

dekoppervlakken aan weerszijden. Daar is behoorlijk wat tijd en geld mee gemoeid.

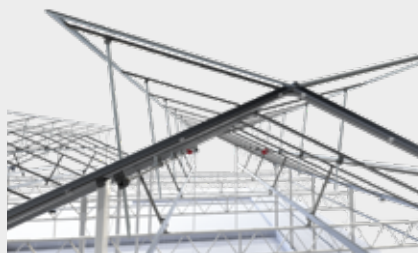
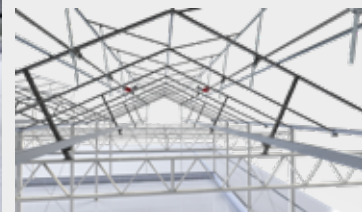
Dankzij Rovero's unieke, gepatenteerde bevestigingsmethode aan de diverse profielen kan het dekfolie voor de HortiHouse breedkapper in één werkgang over de volledige kap worden getrokken. Dit dient te gebeuren bij half geopende luchtramen. Zodra de folie door het nokprofiel is getrokken en op zijn plaats ligt, worden de luchtramen iets gesloten, en worden de zijkanten van de foliebaan bevestigd aan de goten. De overige werkzaamheden worden verricht vanaf het mobiele werkplatform onder het dek; wel zo veilig en een stuk comfortabeler. De folie voor de raamopening wordt nu doorsneden. De beide kanten worden vervolgens naar binnen getrokken, op de juiste spanning gebracht en aan de onderzijde van de raam- en dekprofielen bevestigd.

**DIT EFFICIËNTE PROCES** bespaart niet alleen zeeën van tijd. Het bevestigen van de folie aan de onderzijde van de raamprofielen is eveneens een nieuw fenomeen. Bij traditionele breedkappers wordt de folie altijd vanaf en aan de buitenzijde

van de constructie bevestigd. Dat kan soms tot (geringe) lekkage leiden tijdens perioden met neerslag. Bevestiging aan de binnenzijde van raam- en dekprofielen verkleint de kans op lekkage aanzienlijk.

### Drie cruciale patenten

Het unieke concept van de HortiHouse breedkapper staat garant voor efficiënt, veilig en comfortabel werken, waardoor de total cost of ownership verrassend laag uitvalt. Dat is goeddeels te danken aan drie slimme, gepatenteerde vindingen: het mobiele werkplatform op hoogte en de speciale nok- en raamprofielen. In combinatie met de als vanouds duurzame constructie en de zeer hoogwaardige folie is het eindresultaat een breedkapper foliekas die zijn weerga niet kent en nu al gezien kan worden als nieuwe benchmark.



### Zeer hoogwaardige folie

Voor verrassend lage jaarkosten krijgt de gebruiker een kas die zich ook nog eens onderscheidt in de sterkte en lichtdoorlatendheid van de toegepaste foliesoorten. Er is keuze uit hoog-transparante en diffuse 8-laags UV-bestendige anticondenschfolie. De hoog-transparante folie heeft een lichtdoorlatendheid van meer dan 91% PAR en doet niet onder voor low-iron tuindersglas. Informatie over de beschikbare folies en hun specificaties wordt op aanvraag verstrekt.

Tijdens de levensduur van de kas zal de folie hoogstwaarschijnlijk één of twee keer worden vervangen. Ook dat kan dankzij Rovero's doordachte ontwerp en het veilige, mobiele werkplatform sneller en voordeliger plaatsvinden.

### Aanvullende opties

Rovero streeft er naar om specifieke aanvullende wensen zo goed mogelijk te vervullen. Hierbij kunt u onder andere denken aan het (wit) poedercoaten van de onderbouw om nog meer natuurlijk daglicht in het gewas te brengen. De onderbouw is bovendien voorbereid op installaties zoals schermen en insectengaas. Heeft u nog andere wensen ten aanzien van de constructie? Laat het zo vroeg mogelijk weten, zodat wij u hierover kunnen adviseren.

# Supersterke folie maakt kweken makkelijker!

## DE UNIEKE VOORDELEN VAN HET HORTIHOUSE EVO AC®-FOLIE

### Superieure anti-druppelprestaties

Traditionele anti-druppelfolies bevatten additieven die naar hun oppervlak migreren en binnen 1-2 jaar geleidelijk worden uitgeput, waardoor een film bedekt raakt met druppels die het licht verminderen en planten beschadigen. Voor telers betekent dit verminderde opbrengst, lagere gewaskwaliteit en een toename van het gebruik van pesticiden. In veel gevallen vervangen boeren hun folies voordat de nuttige levensduur is verstreken, alleen vanwege de problemen veroorzaakt door druppels.

EVO AC®-folies zijn uitgerust met een niet-migrerend anti-druppelsysteem dat veel langer meegaat, wat een beslissend voordeel biedt op het gebied van vochtbeheer en het mogelijk maakt om de folie gedurende meer jaren te gebruiken.

### Geen nevel

Een ernstig probleem dat zich voordoet bij traditionele anti-druppelfolies, is de vorming van nevel (mist) binnen de kas, meestal bij zonsopgang en zonsondergang. Nevel vermindert het licht en veroorzaakt dat vocht op de planten neerslaat, waardoor omstandigheden ontstaan die gunstig zijn voor schimmelziekten. Veel boeren vermijden eigenlijk het gebruik van anti-druppelfolies uit angst voor de nevel.

### EVO AC®-folies veroorzaken geen nevel.

### Meer licht

Vanwege hun speciale samenstelling laten EVO AC®-folies meer licht de kas binnen. Dit wordt nog duidelijker wanneer de lichtinval laag is.

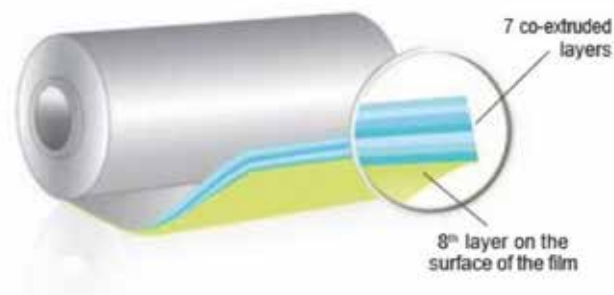
### Functioneert perfect bij zeer lage temperaturen

In zeer koude klimaten, wanneer de temperatuur daalt onder -10°C (14°F), verliezen veel traditionele anti-druppelfolies binnen zeer korte tijd hun effectiviteit, omdat de anti-druppelmoleculen kristalliseren binnenin de folie en hun mobiliteit verliezen.

EVO AC®-folies presteren uitstekend bij zeer lage temperaturen, resulterend in een kristalheldere, druppelvrije uitstraling, zoals onze ervaring in Scandinavië, Canada en noordelijk China heeft aangetoond.

### Effectief bij lagere hellingen

EVO AC®-folies zijn effectief bij lagere dakhellingshoeken dan traditionele anti-druppelfolies, die een helling van 30° vereisen om goed te presteren.



Traditionele folie EVO AC® film



Traditionele folie EVO AC® film



Traditionele folie EVO AC® film



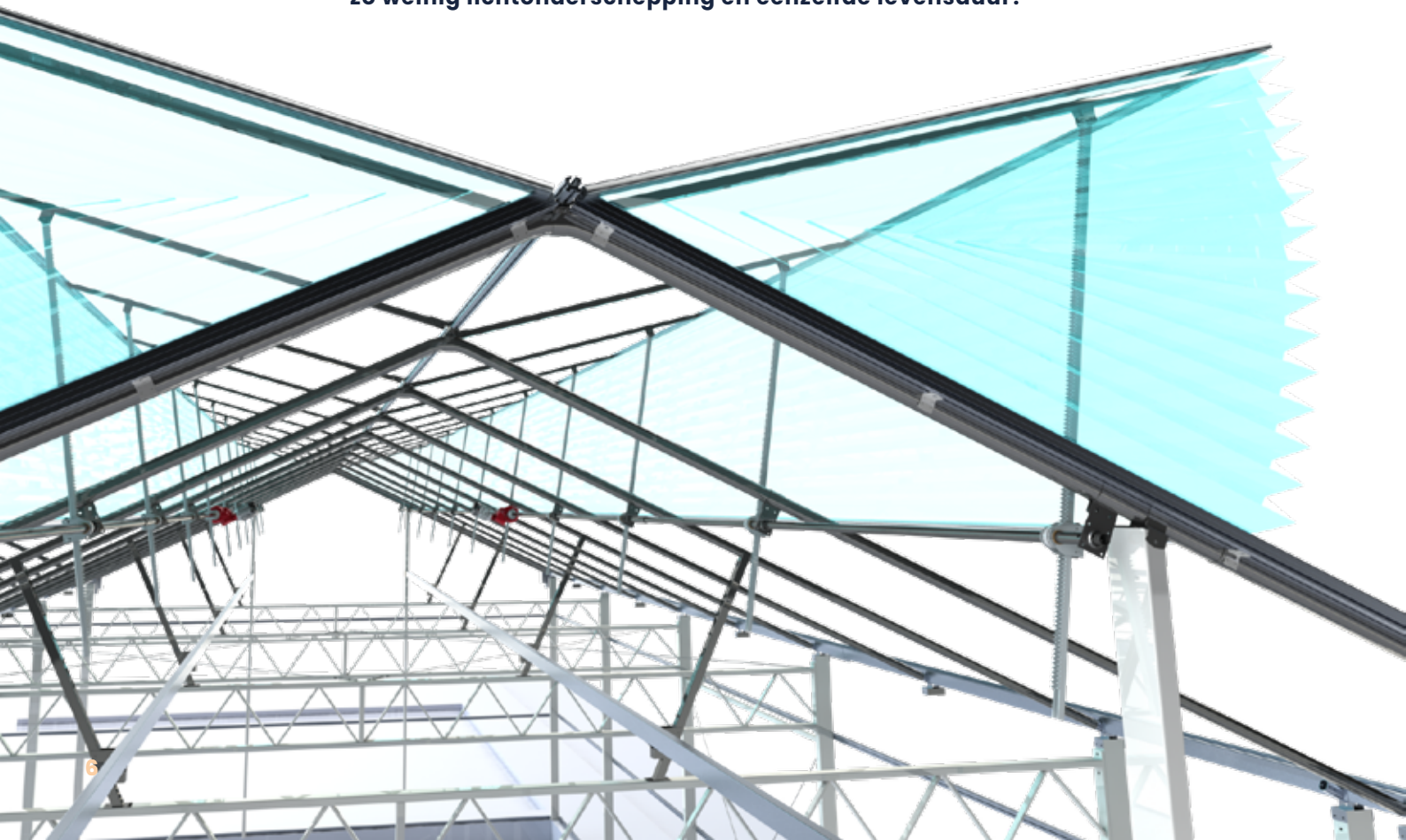
Traditionele folie EVO AC® film

# Ontdek de Revolutie in Kasventilatie: Het *'HortiHouse Insectengaas'*

**GEAVANCEERDE BESCHERMING, OPTIMALE GROEI**

Bij Rovero introduceren we met trots ons nieuwste innovatieve product: het HortiHouse Insectengaas. Dit geavanceerde systeem verzekert een superieure luchtcirculatie in uw kas, terwijl het 'ongewenste gasten' buiten houdt. Het unieke ontwerp biedt uitzonderlijke ventilatiecapaciteiten, voor een gezonder kasklimaat en optimale groei van uw gewassen in breedkap- of foliekassen.

**Geen ander gaassysteem kent dezelfde ventilatievoordelen,  
zo weinig lichtonderschepping én eenzelfde levensduur!**







Een pen zorgt er samen met de gaashaakjes voor, dat het insectengaas niet naar binnen of naar buiten kan vallen.

**Belangrijke systeem- en producteigenschappen om dit te realiseren zijn:**

#### **Dubbelzijdige ventilatie**

Onze luchtramen zijn groter dan ooit, met een indrukwekkende diepte van 2,15 meter en een opening van 1,70 meter aan beide zijden, waardoor een enorm ventilatie-uitwisselingsoppervlak ontstaat. Er is een optimale afstemming ontwikkeld tussen het luchtmechaniek en het aantal lamellen. Dat maakt het HortiHousegaas bij uitstek geschikt voor kassen waarbij ventilatie een belangrijk onderdeel is.

#### **Accordeon-ontwerp**

Er is meer uitwisselingsoppervlak door de accordeon-vorm. Ook dit vergroot de ventilatiecapaciteit wanneer het raam geopend is. Dit efficiënte opvouwbare systeem zorgt tevens voor een heel compact gaaspakket wanneer het systeem gesloten is. Hierdoor is er een minimale lichtonderschepping en kan dus optimaal van zonlicht gebruik gemaakt worden.

#### **Geïntegreerd luchtingssysteem**

Met onze aluminium dekprofielen en slim ontworpen rubberen afdichtingen, is montage een fluitje van een cent. Het geïntegreerde luchtingssysteem bestaat uit aluminium dekprofielen waar het rubber eenvoudig in kan worden geklikt. Dit monteert niet alleen heel snel en eenvoudig, de slimme vorm van het rubber zorgt bovendien voor een optimale sluiting. Doordat de gaaslamellen perfect zijn weggewerkt in de profielen is het systeem nauwelijks zichtbaar.

#### **MAATWERK GAASTYPEN**

Kies uit diverse maasopeningen om specifieke insecten buiten te houden. Wij produceren op verzoek elke gewenste maasopening. Een aantal veel voorkomende maasopeningen zijn:

0,8\*0,8mm

0,6\*0,6mm

0,4\*0,7mm

0,15\*0,35mm

#### **UV-Bestendig & Duurzaam**

Gekozen is voor het gebruik van afdichtingsrubber van hoogwaardig fabricaat en een UV-bestendig en vormvast type gaas. De ingebouwde UV-stabilisator en het gebruik van duurzame materialen zorgen voor een lange levensduur. En wellicht het belangrijkste: de constante maasopening houdt de ongewenste insecten tegen!

**“Insectengaas is een effectieve maatregel om schadelijke insecten buiten de kas te houden.”**

#### **Eenvoudige montage**

HortiHouse gaassystemen worden altijd inclusief een op maat gemaakte uitgebreide installatiehandleiding geleverd. Daarnaast bieden wij de mogelijkheid om het systeem door ervaren en gecertificeerde monteurs in de kas te laten monteren. Deze professionele monteurs hebben ruime ervaring met het product en reeds jarenlange ervaring met het werken op hoogte.

#### **Eenvoudig te reinigen**

Voor optimale ventilatie en lichtinval levert Rovero kwalitatief hoogwaardig gaas materiaal dat bovendien vuilafstotend is. Na verloop van tijd kan echter enige vervuiling ontstaan. Oorzaken hiervan zijn onder andere: bouwstof, bladeren, stuifmeel etc. Vervuild gaas kan de ventilatie reduceren en kan gedeeltelijk de lichtinval beperken. Door het gaas tijdig te reinigen kunt u optimaal genieten van de voordelen van het HortiHouse gaassysteem.

Insectengaas kunt u eenvoudig zelf reinigen door middel van een spuitlans of waterslang. Het gaas is gemaakt van een sterk materiaal en kan prima gereinigd worden wanneer dit volgens duidelijke richtlijnen gebeurt. Voor het reinigen is alleen water noodzakelijk en er zijn dus geen biologische of chemische middelen benodigd. Het is raadzaam het insectengaas gemiddeld genomen jaarlijks te reinigen, afhankelijk van de locatie van de kas.

#### **Betrouwbare Partners**

Het HortiHouse Insectengaas is ontwikkeld in samenwerking met Holland Gaas, hiermee garanderen wij een product van topkwaliteit.

Kies voor het HortiHouse Insectengaas voor een gezondere, productievriendelijke kasomgeving. Neem contact op voor meer informatie of een offerte op maat. Uw gewassen verdienen de beste bescherming en optimale groeiomstandigheden. Kies voor HortiHouse, kies voor kwaliteit.

OVER ROVERO

ROVERO SINDS 1968  
ROVERO SINDS 1968

*Rovero*  
*greenhouses:*  
the smart  
way to  
grow!



HET VERHAAL ACHTER ROVERO

# 55 jaar innovatie en duurzame kwaliteit

ROVERO SINDS 1968



**SINDS 1968 ONTWIKKELT EN BOUWT ROVERO** hoogwaardige foliekassen, folietunnels en schaduwhallen voor kwekers en groenprofessionals. De focus op kwaliteit en innovatie heeft geresulteerd in een brede productportefolio, die zich kenmerkt door lange levensduur, betrouwbare prestaties en een hoog rendement voor de gebruikers. Daarmee hebben we in binnen- en buitenland naam gemaakt en daar zijn we trots op.

## Samen grenzen verleggen

Rovero blijft bouwen aan een bloeiende, duurzame toekomst. Dat doen we met een toegewijd team én met klanten en 'premium partners' (dealers en toeleveranciers) die bij ons passen. Samen verleggen we grenzen en geven we vorm aan de toekomst van duurzaam en efficiënt telen.

## Verantwoorde groei

Respect voor elkaar, voor anderen en voor onze omgeving zijn verankerd in onze bedrijfscultuur. Medewerkers kunnen zich via cursussen en trainingen blijven ontwikkelen. Dit resulteert in een zeer laag verloop, wat goed is voor de continuïteit van onze activiteiten.

Rovero wil haar groeiambities op maatschappelijk verantwoorde wijze realiseren. Zo wordt er aantoonbaar werk gemaakt van verduurzaming en het reduceren van onze milieu-footprint. Als eerste kassenbouwer is Rovero sinds 2022 aangesloten bij het Horti Footprint Chain Program.

## Bouwen aan een betere wereld

Tenslotte maakt Rovero zich sterk voor maatschappelijke samenhang en integriteit. Op lokaal niveau sponsoren wij diverse verenigingen en culturele instellingen. Bovendien wordt jaarlijks een groot deel van het uit te keren dividend afgedragen aan de Verburg Charity Foundation die zich via groot- en kleinschalige projecten inzet voor plattelandontwikkeling en ondernemerschap in ontwikkelingslanden.

# Scherminstallaties

Scherminstallaties zijn niet meer weg te denken uit de moderne agricultuur. Energiebesparen en zonlicht wegschermen zijn van cruciaal belang geworden. Deze twee eigenschappen zijn te samenvatten in de zin: het optimaal beheersen van het klimaat.

## PDI en Rovero

Peter Dekker Installaties en Rovero werken al vele jaren nauw samen. Het HortiHouse scherm is het resultaat van deze samenwerking. Rovero is er trots op dat wij deze hoge kwaliteit aan scherminstallaties nu geïntegreerd in onze offertes voor het HortiHouse kunnen aanbieden. PDI heeft 40 jaar ervaring in het leveren en monteren van doordachte en betrouwbare scherminstallaties. De installaties van PDI herken – en kom je overal ter wereld tegen.

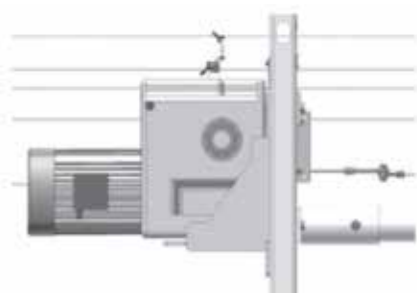
*Het doek schuift van*  
spant naar spant.

## Enkele of dubbele scherminstallaties

In het HortiHouse zijn zowel enkele als dubbele scherminstallaties probleemloos te monteren. Een dubbele scherminstallatie is aan een stevige opmars bezig. Het managen van het klimaat is een belangrijk onderdeel in de kas. Met een dubbele scherminstallatie gaat de energiebesparing flink omhoog en is het ook mogelijk om in de zomer een beter klimaat te realiseren. Bij het HortiHouse bieden wij twee opties voor horizontale scherming. Daarnaast bieden wij standaard drie verschillende types doek. Uiteraard zijn er ook andere types doek beschikbaar. Als u een specifiek type doek nodig heeft horen wij dit graag van u.

## Systemen

Scherminstallaties zijn te verdelen in twee systemen. Als eerste is daar het trekdradensysteem. Voor dit systeem wordt gekozen als het laatste procentje licht van cruciaal belang is. Met de Veerblokken van PDI zorgt de scherminstallatie ervoor deze altijd goed zal sluiten en het doekpakket tot een minimum opgevouwen kan worden. In verband met een trekdradenscherm wordt ons HortiHouse voorzien van extra stevige kopgevels. Het tweede systeem is het trekduwsysteem. Dit is systeem beweegt door middel van tandbanen en buizen. Ook voor dit systeem heeft PDI veerblokken ontwikkeld. De krachten op de kopgevels zijn met dit systeem een stuk lager, zodoende kunnen wij de kopgevels dan lichter uitvoeren.

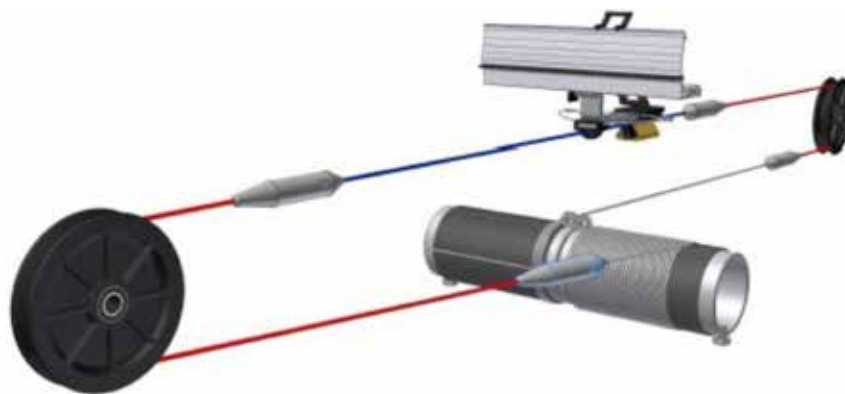




## Schermprofielen

Het PDI profiel is zodanig ontworpen dat zowel sterkte als lichtwinst gecombineerd zijn in één profiel. Het doek wordt met een UV- bestendige kunststof doekclip in het aluminium PDI profiel vastgezet. Aan de boven- en onderzijde van het profiel wordt bij elke draad een kunststof draadgeleider aangebracht. Deze geleiders zijn van een hoogwaardig UVbestendige kunststof, om slijtage aan de polyesterdraden te minimaliseren.

Elke trekdraad of trekduwbus wordt d.m.v. een veerblok aan het profiel gekoppeld. Door dit veerblok worden alle bewegingen van de tralies opgevangen (evt. uitzetting en inkrimping van de kas), dus een gegarandeerde sluiting van het profiel en een optimale pakketvorming. Het profiel wordt voorzien van een smalle rubber afsluitstrip welke zorgt voor een energiedichte afsluiting. Het PDI profiel is beschikbaar in 3 breedtes. Dit is afhankelijk van welk door er wordt gekozen.



## Doeken

Voor het HortiHouse bieden we doeken van Svenson aan. Standaard werken we met drie soorten doek: Energiescherm (Luxous 1147 FR) Zonnescherm (Harmony 5747 FR) Verduistering (Obscura 10070 FR WB + BW)



Zowel sterkte als lichtwinst  
*gecombineerd* in één profiel.











“It’s all about  
*climate control.*”



# Premium *partners*

## DUITSLAND

**Exner Grüne Technik** is sinds 1977 een dienstverlener en installateur van kassystemen voor de tuinbouw en landbouw.

**CONTACTPERSOON**  
Enrico Hirche

**WEBSITE** [www.exner-gruenetechnik.de](http://www.exner-gruenetechnik.de)  
**E-MAIL** [e.hirche@exner-gruenetechnik.de](mailto:e.hirche@exner-gruenetechnik.de)  
**TEL** +49 337 935 030

**Hoffmann Gewächshausmontage** is al sinds 1992 uw betrouwbare partner voor de glas- en foliekassenbouw.

**CONTACTPERSOON**  
Rainer Hoffmann or  
Alexander Landel

**TEL** +49 496 164 76  
**E-MAIL** [info@hoffmann-int.de](mailto:info@hoffmann-int.de)  
**WEBSITE** [www.gewaechshaus-hoffmann.de](http://www.gewaechshaus-hoffmann.de)

## ENGELAND

**SNRG Structures Ltd.** levert en installeert constructies en apparatuur binnen de tuinbouwsector in heel de UK.

**CONTACTPERSOON**  
Steve Evans

**TEL** +(00) 447 923 163 200  
**E-MAIL** [steve@snrgstructures.co.uk](mailto:steve@snrgstructures.co.uk)  
**WEBSITE** [www.snrgstructures.co.uk](http://www.snrgstructures.co.uk)

## IERLAND

**Plantmore Horticulture Ltd.** is al jarenlang een toonaangevende leverancier van kasconstructies in Ierland.

**CONTACTPERSOON**  
Niall Russell

**WEBSITE** [www.plantmore.ie](http://www.plantmore.ie)  
**TEL** +353 863 109 818  
**E-MAIL** [niall@plantmore.ie](mailto:niall@plantmore.ie)

## NEDERLAND

**Telermaat** Telermaat levert en onderhoudt al vele jaren Rovero producten. Er zijn vestigingen in Boskoop, Hengelo en Zundert.

**CONTACTPERSOON**  
Jeroen Fase

**WEBSITE** [www.telermaat.nl](http://www.telermaat.nl)  
**TEL** +31 (0) 884 500 400  
**E-MAIL** [info@telermaat.nl](mailto:info@telermaat.nl)

**CLTV Handel BV** is actief als toeleverancier in de agrarische sector. Denk hierbij aan Boomteelt, aardbeienteelt etc.

**CONTACTPERSOON**  
Erik Bastiaensen (Algm. Directeur)

**WEBSITE** [www.cltvzundert.nl](http://www.cltvzundert.nl)  
**TEL** 06 226 916 32  
**E-MAIL** [e.bastiaensen@cltvzundert.nl](mailto:e.bastiaensen@cltvzundert.nl)

## POLEN

**Royal Brinkman Sp. z o.o.** is opgericht in Nederland in 1885. Ze hebben maar één doel: telers helpen hun opbrengsten wereldwijd te verbeteren. In Polen is Royal Brinkman actief als Premium Partner van Rovero.

**CONTACTPERSOON**  
Przemysław Wrześniewski

**E-MAIL** [przemyslaw.wrzesniewski@royalbrinkman.pl](mailto:przemyslaw.wrzesniewski@royalbrinkman.pl)  
**TEL** +48 602 261 484  
**WEBSITE** [Royalbrinkman.pl](http://Royalbrinkman.pl)  
**TEL OFFICE** +48 618726151

## TSJECHIË

**Konstrukce Schwarz s.r.o.** is opgericht in 2007, maar heeft al sinds 2001 ervaring met het bouwen van foliegekassen.

**CONTACTPERSOON**  
Pavel Schwarz

**WEBSITE** [www.konstrukceschwarz.cz](http://www.konstrukceschwarz.cz)  
**TEL** 0042 776 748 048  
**E-MAIL** [info@konstrukceschwarz.cz](mailto:info@konstrukceschwarz.cz)



## NOORWEGEN

**Gartner Teknikk AS** heeft meer dan 30 jaar ervaring en levert en monteert door heel Noorwegen.

### CONTACTPERSOON

Geir Nagelsen

**WEBSITE** [www.gartnerteknikk.no](http://www.gartnerteknikk.no)

**TEL** 0047 916 650 41

**E-MAIL** [post@gartnerteknikk.no](mailto:post@gartnerteknikk.no)

## DENEMARKEN

**J. Veenhouwer** is al meer dan 25 jaar een handels- en montage-bedrijf binnen de tuinbouw en landbouw.

### CONTACTPERSOON

Jeep Veenhouwer

**WEBSITE** [www.jeepplastic.dk](http://www.jeepplastic.dk)

**TEL** 0045 403 390 33

**E-MAIL** [info@jeepplastic.dk](mailto:info@jeepplastic.dk)

**DutchTec ApS** heeft meer dan 30 jaar ervaring op het gebied van horticulture. Met eigen bouwplougen leveren zij een compleet pakket.

### CONTACTPERSOON

Henk van Tuyl

**WEBSITE** [www.dutchtec.dk](http://www.dutchtec.dk)

**TEL** 0045 402 844 38

**E-MAIL** [info@dutchtec.dk](mailto:info@dutchtec.dk)

## ZWITSERLAND

**Green Fox Service AG** is opgericht in de zomer van 2016 en richt zich op de behoeften van de groene maakindustrie.

### CONTACTPERSOON

Michael Z'Rotz

**WEBSITE** [www.green-fox.ch](http://www.green-fox.ch)

**TEL** 0041 794 441 182

**E-MAIL** [michael@green-fox.ch](mailto:michael@green-fox.ch)

## HONGARIJE

**Agrocontrol** is een nieuwe, zeer actieve partner van Rovero.

### CONTACTPERSOON

Tamás Mészáros

**WEBSITE** [www.agrocontrol.hu](http://www.agrocontrol.hu)

**TEL** +36 30 251 6060

**E-MAIL** [info@agrocontrol.hu](mailto:info@agrocontrol.hu)

## FRANKRIJK

**MVT** is een Nederlands bedrijf dat fulltime in Frankrijk werkzaam is. Voor onderhoud, reparatie en nieuwe projecten kunt u benaderen:

### CONTACTPERSOON

Maarten Vegt

**WEBSITE** [mvtscherminstallaties.nl](http://mvtscherminstallaties.nl)

**TEL** +31 (0) 6 53 21 02 81

**E-MAIL** [info@mvtscherminstallaties.nl](mailto:info@mvtscherminstallaties.nl)

## AUSTRALIË

**Apex Greenhouses Australia** ontwerpt, produceert en bouwt kant-en-klare kasprojecten en biedt een volledige service aan klanten om aan een breed scala aan eisen te voldoen.

### CONTACTPERSOON

Folco Faber

**WEBSITE** [www.apexgreenhouses.com.au](http://www.apexgreenhouses.com.au)

**TEL** 0061 (1)800 132 237

**E-MAIL** [sales@apexgreenhouses.com.au](mailto:sales@apexgreenhouses.com.au)

## NIEUW-ZEELAND

**Apex Greenhouses New Zealand** is een zelfstandige kassenfabrikant. Met de jarenlange ervaring zijn ze een vertrouwde partner voor veel telers.

### CONTACTPERSOON

James Harris

**WEBSITE** [www.apexgreenhouses.co.nz](http://www.apexgreenhouses.co.nz)

**TEL** 0064 (0)800 100 618

**E-MAIL** [sales@apexgreenhouses.co.nz](mailto:sales@apexgreenhouses.co.nz)

## ZUID-AFRIKA

**Greenhouse Products (Pty) Ltd t/a Dynatrade SA** Sinds de oprichting in 1999 is Dynatrade leverancier van foliekassen en tunnels voor de teelt van bloemen, perkplanten en groenten in Zuid-Afrika.

### CONTACTPERSOON

Dries Hemming

**WEBSITE** [www.dynatrade.co.za](http://www.dynatrade.co.za)

**TEL** 00271 176 454 16

**E-MAIL** [dries@dynatrade.co.za](mailto:dries@dynatrade.co.za)

## IJSLAND

**NPK** verkoopt al vele jaren Rovero producten. Met een dynamisch, enthousiast team staan ze altijd klaar voor hun klanten.

### CONTACTPERSOON

Gunnar Th. Gunnarsson

**WEBSITE** [www.npk.is](http://www.npk.is)

**TEL** +35 48 97 0192


**E-MAIL** [npk@npk.is](mailto:npk@npk.is)

*Rovero greenhouses:*  
the smart way to grow!




GA NAAR  
DE WEBSITE

**CONTACT**

 Krabbescheer 6  
4941 VW Raamsdonksveer

 +31 (0) 162 – 57 45 74

 [sales@rovero.nl](mailto:sales@rovero.nl)

**ROVERO.COM**