

PROYECTOS



NORTE VERDE

RE/MAX

1RA EDICION



Urbanización Norte Verde

Zona Norte , km 8 1/2
Ingresando por Mainter

Planificación Urbana

Áreas verdes y vías
pavimentadas

Diseños Modernos

Arquitectura moderna y
funcional

CASAS
desde 68.000\$US a
100.000\$US

Encuentra
EL HOGAR
de tus sueños



+591 76127857



Fatima Diaz - Remax Futuro

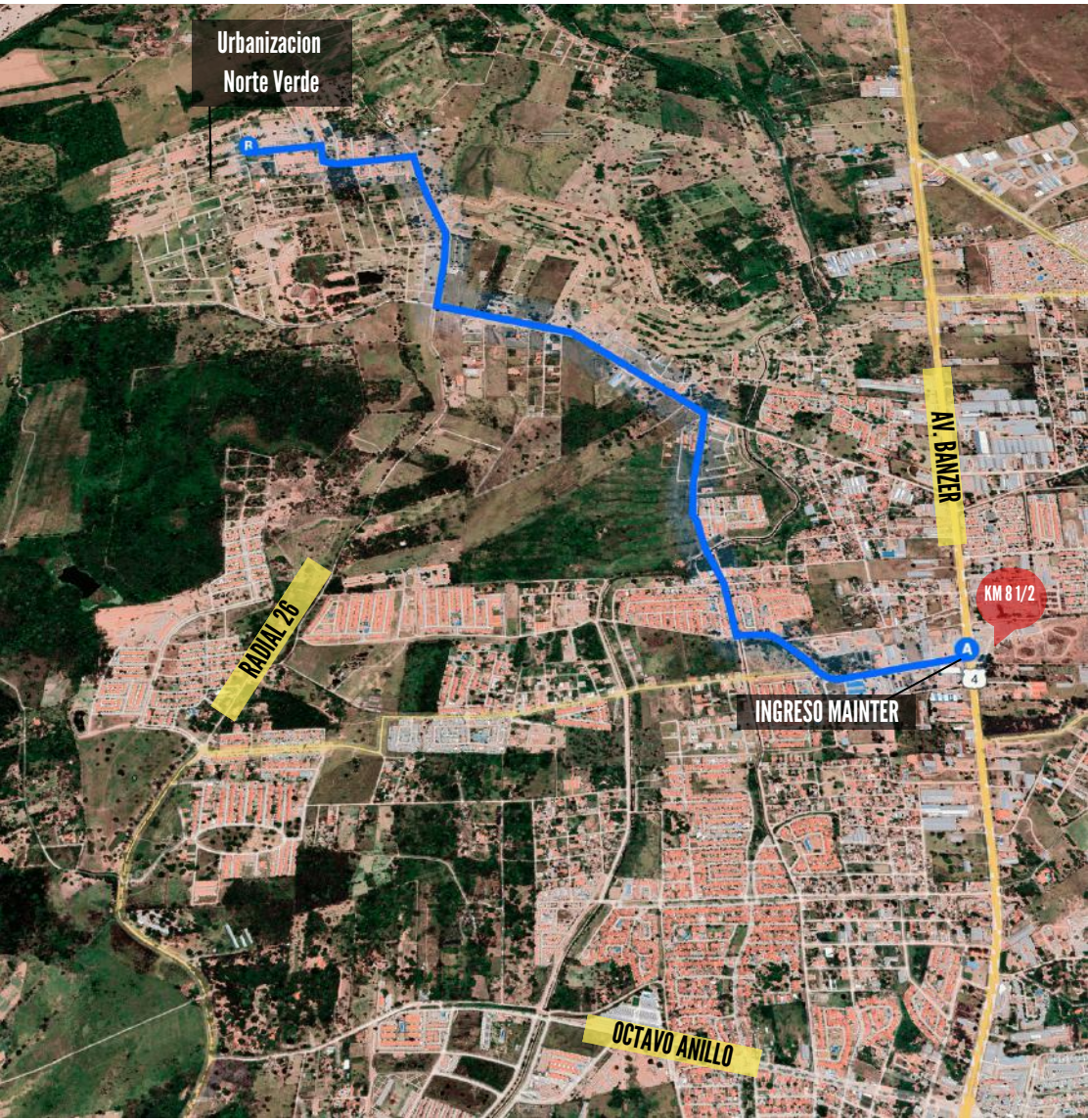


fatima.diaz_remax

UBICACIÓN

La ciudad de **Santa Cruz de la Sierra** es una de las ciudades más importantes de Bolivia y se encuentra en constante crecimiento en diferentes sectores económicos, especialmente en el rubro inmobiliario.

Su ubicación estratégica, estabilidad política y económica, infraestructura moderna y clima agradable hacen de esta ciudad una opción segura y rentable para aquellos que buscan invertir en bienes raíces en Bolivia.





Zona de mayor
Plusvalía...



URBANIZACIÓN
NORTE VERDE



*Áreas
Consolidadas*

TAJ

Proyecto LOS TAJIBOS

Urbanización Cerrada



**CASAS DE
2 DORM.**



Fase 1
Inicio de obra :2023

Disponibilidad:
Entrega inmediata



Terreno
240 m²

Construcción
94 m²



68.000\$Us

PRECIO VENTA



RESERVA

200\$US



Valor de mercado

Accesible

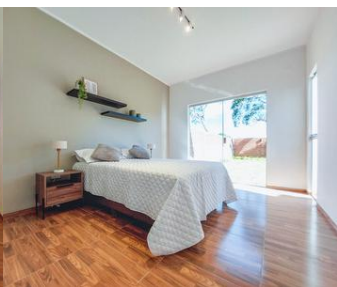


Iluminación Natural en todos los ambientes

EQUIPAMIENTO

- Mesones de granito
- Grifería
- Accesorios de baño

CARACTERÍSTICAS



TOB

Proyecto LOS TOBOROCHIS

Urbanización Cerrada



**CASAS DE
3 DORM.**



Fase 1
Inicio de obra :2023

Disponibilidad:
Entrega Inmediata



Terreno
300 m²

Construcción
106 m²



78.000\$Us

PRECIO VENTA



*Materiales de
Calidad*

RESERVA

200\$US





CARACTERISTICAS



3 DORM



2 BAÑOS



SALA
COMEDOR



COCINA



LAVANDERIA



2 GARAJE

Espacios amplios

EQUIPAMIENTO

- Mesones de granito
- Grifería
- Accesorios de baño

y acogedores



Dormitorios

Cómodos y espaciosos

PAL

Amplios
Exteriores

Proyecto **PALMAS
DEL NORTE**



**CASAS DE
3 DORM.**



Fase 2
Inicio de obra :2023

Disponibilidad:
Entrega Inmediata

*CON Galería y
Churrasquera!*

RESERVA

1000\$US



**Terreno
300 m²**

**Construcción
115 m²**

**120 m² de
Patio posterior**



75.000\$Us

PRECIO PRE-VENTA

77.000\$Us

PRECIO DE VENTA

Inicio 20 Mayo



*Diseño adecuado
a tu diario **Vivir...***



*Cocina con
cajonería alta
y baja!*

CARACTERÍSTICAS



3 DORM



2 BAÑOS



SALA
COMEDOR



COCINA



LAVANDERIA



2 GARAJE



GALERIA



CHURRASQUERA



GEN

Proyecto GENESIS NORTH

Alternativa N° 1



*Detalle en cada
Espacio...*




**CASAS DE
3 DORM.**



Fase 1
Inicio de obra :2023
Disponibilidad:
Entrega Inmediata



Terreno
240 m²
Construcción
120 m²



75.000\$Us

PRECIO PRE-VENTA

79.000\$Us

PRECIO DE VENTA

Inicio Mayo



DISEÑO CONTEMPORANEO



RESERVA

20%



Suite principal
con vestidor

EQUIPAMIENTO

- Cocina con cajonería alta y baja
- Bacha doble en el lavaplatos
- Carpintería de aluminio
- mesones de granito
- Grifería FV
- Pisos de porcelanato
- Pantallas led
- Box de duchas en baños

CARACTERÍSTICAS



Vestidor
con cajonería y distribuciones



Baño privado

GER

PROYECTO GERONA

ARQUITECTURA MINIMALISTA

RESERVA

1000\$US

Fachada con revestimiento



CASAS DE 3 DORM.



78.500\$Us

CASA MODELO



Fase 2
Inicio de obra :2023

Disponibilidad: Entrega
inmediata

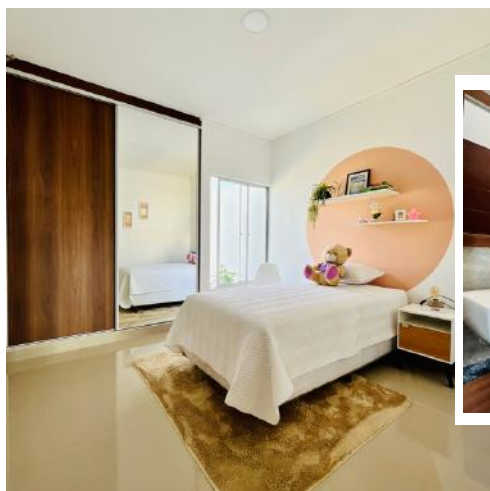
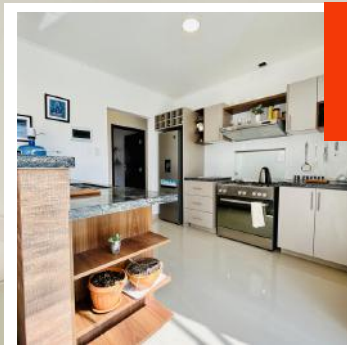
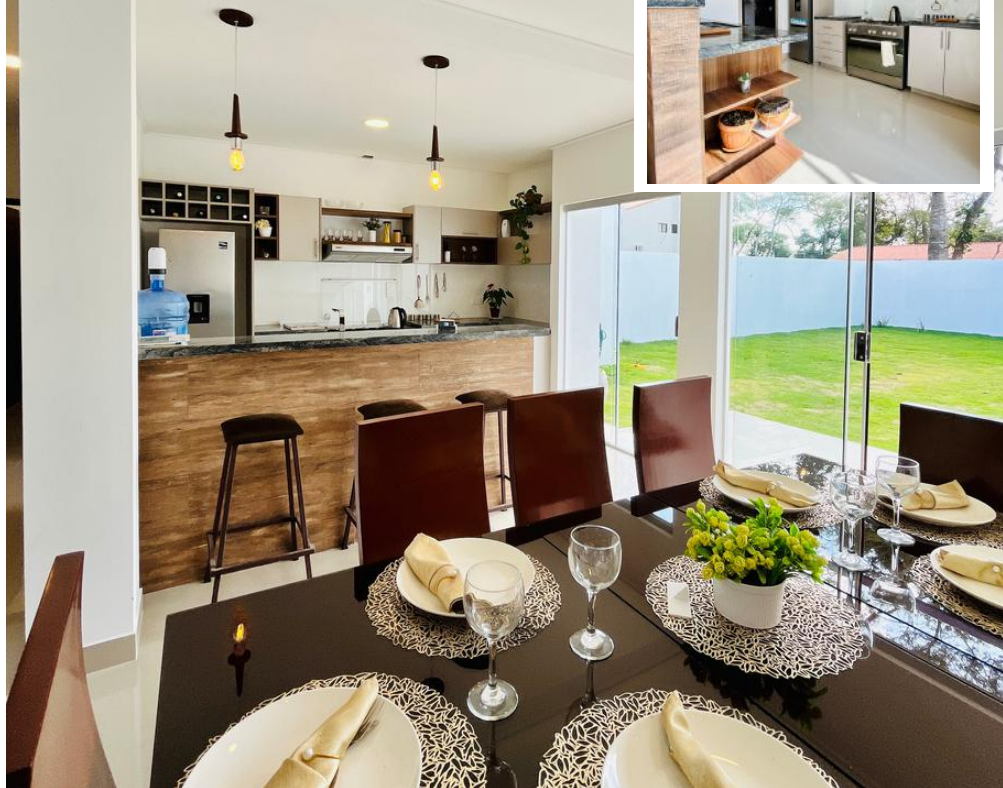


Terreno
300 m²
Construcción
107 m²



Distinción en el diseño

detalles inigualables
en cada ambiente



CARACTERÍSTICAS



DETALLES Y MATERIALES DE CONSTRUCCIÓN

- Pisos de porcelanato
- Mesones de cocina de granito chiquitano picazzo negro
- Carpintería de aluminio
- Fachada con revestimiento de cerámica, de acuerdo a diseño

DOR

Proyecto

EL DORAL



86.000\$Us

PRECIO PRE-VENTA



93.000\$Us

PRECIO DE VENTA

Casa Modelo



**CASAS DE
3 DORM.**



Fase 2
Inicio de obra :2023

Disponibilidad:
MES DE JULIO



Terreno
320 m²

Construcción
140 m²



Vanguardia...





Propiedad Exclusiva

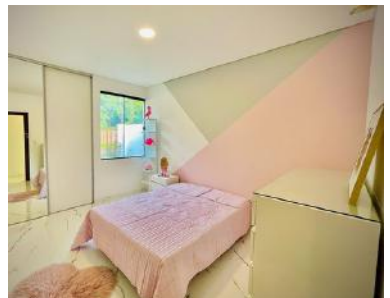


CARACTERISTICAS



DETALLES Y MATERIALES DE CONSTRUCCIÓN

- Pisos de porcelanato
- Mesones de cocina de granito chiquitano picazzo negro
- Carpintería de aluminio
- Fachada con revestimiento de cerámica, de acuerdo a diseño



MON

PROYECTO MONACO



**CASAS DE
3 DORM.**



Terreno
240 m²

Construcción
150 m²



Fase 1
Inicio de obra :2023

Disponibilidad:
MES DE ABRIL



79.900\$Us

PRECIO PRE-VENTA

83.900\$Us

CON EQUIPAMIENTO

RESERVA

1200\$US

*Precio y
Calidad*



¡ATENCIÓN!
ENTREGA PRIMERA CASA
Finales de **ABRIL**



*Gradas en
Doble Altura
con vista a la fachada*

Material de Calidad



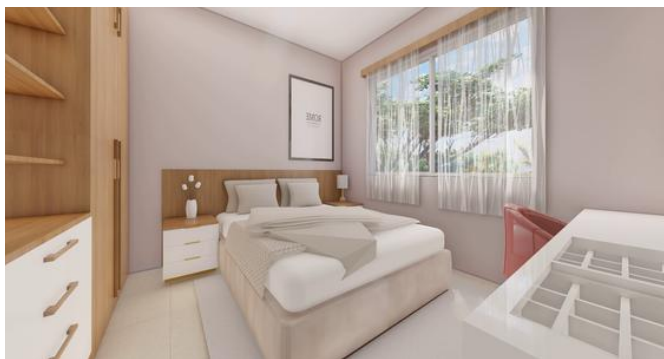
Circulación Fluida en área social

CARACTERISTICAS



DETALLES Y MATERIALES DE CONSTRUCCIÓN

- Balcón con hermosa vista
- equipamiento del baño con muebles, espejo y box
- Roperos empotrados en los dormitorios
- Iluminación led en habitaciones y exteriores
- Conexión de A.C
- Instalación de lavadora



HOM

“Mas que una casa,
un Hogar”



RESERVA 1000\$US

PROYECTO HOME START



CASAS DE
3 DORM.



83.000\$Us

PRECIO PRE-VENTA



Fase 2
Inicio de obra :2023

Disponibilidad:
ENTREGA INMEDIATA



Terreno
183.30 m²
Construcción
141.15 m²



Cocina Americana



CARACTERISTICAS



EQUIPAMIENTO

- Jardinería
- Lámparas
- Luces Led
- Accesorios de baño
- Box de baño
- Instalación de gas domiciliario

*Casas orientadas
de norte a sur,
logrando una excelente
ventilación*



GEN

Proyecto GENESIS NORTH

Alternativa N° 2



100.000\$Us

PRECIO PRE-VENTA



**CASAS DE
3 DORM.**



Fase 2
Inicio de obra :2023

Disponibilidad:
ENTREGA INMEDIATA



Terreno
240 m²
Construcción
170 m²

con
Churrasquera!



CARACTERISTICAS



3 DORM



2 BAÑOS



SALA
COMEDOR



COCINA



LAVANDERIA



2 GARAJE



GALERIA



CHURRASQUERA

Mueblería alta y baja en cocina



Mesones de granito en cocina y baño

Excelente Iluminación
en toda la casa
Luces Led tipo Spot de techo

VALOR AGREGADO

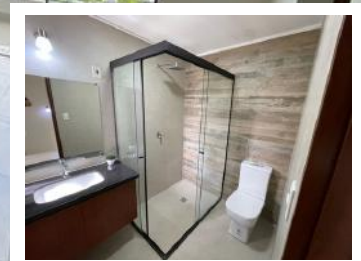
- Grifos marca FV con mezcladores de agua fría y caliente
- Puerta principal con madera maciza
- Mueblería baja en baños .
- Vestidor amoblado en suite
- Instalación de aire acondicionado
- Pisos de Porcelanato



Blindex en puertas y ventanas



Pisos de porcelanato





"Encuentra tu hogar ideal"
¡Toma la decisión correcta!