



# Materiales eléctricos y soluciones

**En Sonepar** buscamos estar cada vez más cerca para ayudarte con tus proyectos.

[www.sonepar.pe](http://www.sonepar.pe)

**BROCHURE**  
**2025**

Sonepar cuenta con  
 más de 20 marcas:

**ATLANTIC**  
 Lighting

**TRADE**  
**FORCE**

**ATLANTIC**  
 Industry

**3M**

**APC**  
 by Schneider Electric

**bticino**

**EATON**  
 Powering Business Worldwide

**EZVIZ**

**FURUKAWA**  
**ELECTRIC**

**HiLook**

**HIKVISION**

**INDECO**  
 by Nexans

**KOLFF**  
 energy . quality

**LEDVANCE**

**legrand**

**MENNEKES**  
 MY POWER CONNECTION

**Miguélez**  
 CABLES

**NOTIFIER**  
 by Honeywell

**PHILIPS**

**PAWELT**

**RITTAL**

**Schneider**  
 Electric

**SIEMENS**

**STECK**

**tmf**

**Weidmüller**

**WIZ**

**LG**

**Segurimax**

**FOR**  
 LIGHT

**PST**

**CONEXLED**

**D**

**McQuay**  
 International

**DAIKIN**

**FLUKE**

Somos un distribuidor de materiales eléctricos, telecomunicaciones y seguridad electrónica de las principales marcas del mercado.

Además contamos con ingenieros especialistas enfocados en brindarles lo que su negocio requiere en todas nuestras líneas de productos:



Automatización & Control industrial.



Distribución eléctrica.



Telecomunicaciones, Seguridad electrónica & Soluciones residenciales.



Iluminación.



Conductores eléctricos.



Cintas aislantes, Herramientas & Otros.



Sistemas HVAC: Calefacción, Ventilación y Aire Acondicionado

(\*) Sonepar actúa como intermediario al recomendar los servicios de instalación, por lo que no tendrá responsabilidad legal por cualquier daño o perjuicio que pudiera derivarse de la idoneidad de los servicios o productos que ofrecen los instaladores.



## Premiamos tus compras

**ACUMULA** todo el año  
**CANJEA** miles de premios  
**DISFRUTA** tu recompensa



Entra aquí o en  
[www.soneparplus.pe](http://www.soneparplus.pe)

Diseñada pensando  
**en tus necesidades**





[tienda.sonepar.pe](https://tienda.sonepar.pe)



**Disfruta de**  
una plataforma  
**MÁS** rápida  
**MÁS** dinámica  
**MÁS** amigable

Diseñada pensando  
**en tus necesidades**



Entra aquí o en  
[www.tienda.sonepar.pe](https://www.tienda.sonepar.pe)



# HVAC: CALEFACCIÓN, VENTILACIÓN Y AIRE ACONDICIONADO

Siempre de la mano de los principales fabricantes del sector, nuestra nueva división HVAC tiene como principal objetivo satisfacer las necesidades de nuestros clientes haciendoles la vida más fácil, desarrollando alternativas de bajo consumo energético que permitan reducir la huella de carbono de las instalaciones.

💡 Portafolio completo de productos

💡 Soporte de ingeniería

💡 Mayor red de puntos de venta



## Residencial

Inverter de Alta eficiencia



Artcool

Portátil inverter



Inverter



Dual Inverter

## Comercial Ligero

Condensadoras de descarga horizontal



Techo



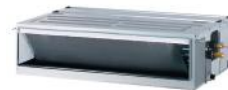
Cassette



Ducto



Fan Coil



## Proyectos

VRF



8, 10, 12, ... 96 HP  
Condensado por aire  
Cooling only/ heat pump / heat recovery  
220/280/460V

Chiller Modular Inverter



20, 30, 40, 50, 60, ... 600 TON  
Velocidad variable con VFD  
Ocean Black Fin  
Chiller modular  
220/380/460V

Chiller Centrífugo Industrial



200 ... 5000 TON  
Chiller con rodamientos magnéticos  
Chiller con rodamientos de aire  
Velocidad variable  
220/280/460V

Ventilación



Encuentra estas marcas y más





# AUTOMATIZACIÓN & CONTROL INDUSTRIAL.

Mejora tu productividad, reduce tu tiempo de producción.



## Automatización Industrial

Controlador Zelio



PLC modicón 221



PLC modicón 241



Paneles HMI Magelis



Controlador logo 8.3



PLC S7-1200



PLC S7-1500



Paneles Simatic HMI



## Arrancadores y Variadores de velocidad

Altivar machine  
ATV320



Monofásico:  
200-240V - 0.5-3HP  
Trifásico:  
380-500V - 0.5-20HP

Easy altivar 610



Trifásico: 380-480 V  
Potencia: 1-216 HP

ATV process 630/930



Trifásico: 380-480V  
Potencia: 1-500HP

Arrancadores  
Altistar ATS480



Trifásico: 208-690 V.  
Potencia: 2HP-1200HP

Sinamics V20



Monofásico:  
200-240V - 0.5-4HP  
Trifásico:  
380-480V - 0.5-40HP

Sinamics G120C



Trifásico: 380-480V  
Potencia: 0.75-25HP

Sinamics G120X



Trifásico: 380-480V  
Potencia: 1-400 HP

Arrancadores sirius  
3RW5



Trifásico: 200-480V  
Potencia: de 13A  
hasta 1280 A

Encuentra estas marcas y más





## Medición y Calidad de energía

Medidores de energía  
Power Logic



Sensores de  
energía power tag



Condensadores var  
plus can



5kVAR@ 240V y  
35kVAR@ 525V

Medidores Sentron  
PAC



Reguladores de factor  
de potencia BR7000



Condensadores  
phicap



10kVAR@ 240V y  
30kVAR@ 525V

## Control y protección de motores

Tesys deca power



Guardamotores de  
0,1A hasta 115 A

Tesys deca control



Contactores hasta  
150 A/AC3

Tesys deca protect



Relé bimetalicos de  
0,1A hasta 140 A

Guardamotores  
SIRIUS innovations



guardamotores  
hasta 100A

Contactores SIRIUS  
innovations



Contactores hasta  
500A/AC3

Relés de sobrecarga  
bimetalicos SIRIUS



Relé bimetalicos de  
0,18A hasta 100A

## Relés de Control

Relé de tiempo



Relé enchufable



Relé de tensión



## Unidades de Mando y Señalización

Pulsadores  
SIRIUS ACT



Lámpara de señalización  
SIRIUS ACT



Selectores  
SIRIUS ACT



Pulsadores  
Harmony



Lámpara de  
señalización Harmony



Selectores  
Harmony





# DISTRIBUCIÓN ELÉCTRICA.

Canaliza tu energía y protege tu inversión usando equipos de calidad.



## Distribución en baja y media tensión

Interruptores caja moldeada regulable



1,2,3 y 4P /  
De 16A hasta 630A

Interruptores caja moldeada fija



1,2,3 y 4P /  
De 20A hasta 250A

Módulos diferenciales



3 y 4P /  
De 200V hasta 550V

Interruptores termomagnéticos riel din



1,2,3 y 4P /  
De 2A hasta 125A

Interruptores diferenciales riel din



2 y 4P /  
De 25A a 125A

Limitadores de sobretensión



2,3 y 4P /  
Tipo: I, II y III

## Sistemas de puesta a tierra

Gel conductor



Para terrenos cultivables y fértiles, terraplenes compactos y húmedos, suelos pedregosos y rocosos fraccionados / 5KG

Cemento conductor



No requiere mantenimiento / Protege a la barra de cobre o cable de la corrosión / Vida útil mínima de 20 años / Torres de transmisión y distribución, Mallas de tierra de generadores etc.

Pararrayos IONIFLASH MACH NG60



Inox 316L / Dos descargadores para una frecuencia de 0MHZ hasta 10MHZ.

Encuentra estas marcas y más







## Tableros y cajas de derivación

**Tableros empotrados**



De 2P hasta 72P / IP20 e IP40 / 7IK o 10IK

**Tableros adosados**



Metal, Acero inoxidable y Polyester / IP y/o NEMA (12 o 4x) / 7IK o 10IK

**Tableros autoportado**



Metal y Acero inoxidable / IP y/o NEMA (12, 4 o 4x) / 7IK o 10IK

**Caja octogonal y rectangular**



FE galvanizado

**Caja derivación**



Polyester (autoextinguible) / Cierre de 1/4 de vuelta / IP55 / 7IK o 10IK

### Accesorios para tableros

**Filtro**



**Rejilla**

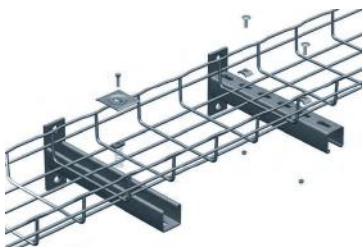


**Termostado**



## Fijación y canalizaciones eléctricas

**Bandejas**



Acero galvanizado / Tipo: Malta / 3m

**Tubos conduit rígido**



FE. Galvanizado / Certificación UL / De 1/2 hasta 6"

**Canaleta ranurada**



Norma EN 50085-2-3 / 2m

**Tubería flexible conduit con forro**



Liquid Tight y Coated

## Elementos de conexión e identificación

**Enchufe y toma industrial**



Tornillo y conexión rápida / Protección: IP40 / 2P+T; 3P+T

**Borneras universal , push in , Conexión directa**



Tornillo, directo y push in. / Desde 2.5 mm<sup>2</sup> hasta 35 mm<sup>2</sup>

**Atadores**



Nylon / Certificación: UL o UV/UL / Natural y Negro



# TELECOMUNICACIONES, SEGURIDAD ELECTRÓNICA & SOLUCIONES RESIDENCIALES.

Sentirte seguro y conectado es estar en el lugar adecuado.

## Cableado estructurado & Respaldo de energía.

Cable U/UTP  
LSZH-3



Cat 6 - Cat6a

Cable F/UTP  
LSZH-3



Cat 6 - Cat6a

Fibra óptica multifilar  
Interiores-Exteriores



Multimodo - Monomodo

Jack RJ-45



Cat 6 - Cat6a

Ordenador de cables



Horizontal-Vertical

Bandeja de fibra óptica  
modular y accesorios



Cargada y vacía

Patch panel modular



Cargado y vacío

UPS Online monofásico  
tipo Torre



1kVA hasta 3kVA

UPS Online monofásico  
tipo Rack/Torre



6kVA y 11kVA

UPS Online monofásico  
tipo Torre



1kVA hasta 10kVA

UPS Online monofásico  
tipo Rack/Torre



1kVA hasta 10kVA

UPS Interactivo



500VA hasta 1000VA

Encuentra estas marcas y más

ATLANTIC

APC  
by Schneider Electric

bticino

EATON  
Powering Business Worldwide

HIKVISION

FURUKAWA  
ELECTRIC

NOTIFIER  
by Honeywell

legrand



## Seguridad electrónica, detección y alarma de incendios

Cámara SMART WI-FI IP INT  
2MP 360° IR 12M 256GB  
(N/INC) seg/ inteligente



Cámara SMART WI-FI  
IP tipo bala 2MP  
COLORVU IP67



Cámara SMART WI-FI IP EXT  
T/BALA 2MP 2.8MM H.265 IP67 IR  
30M S/MOV 256GB (N/INC)



Cámara IP PTZ 2MP  
zoom óptico 25X POE  
IP67 IR 100M WDR



Cámara IP exterior WI-FI  
MINI PTZ 2MP - IP65 plast  
256GB (N/INC)



Cámara IP tipo domo 2MP  
POE IP67 IR 30M DWDR



Detector humo  
direccionable, blanco



Sirena con luz  
estroboscópica,  
montaje en pared, rojo



Est. manual doble acción,  
direccionable, español, rojo



Panel detección  
y alarma de incendios



318 a 3180 dispositivos

## Tomacorrientes e interruptores

Modulo fónico con  
teclado alfanumérico  
para adosar



5 dptos hasta  
99 dptos

Intercomunicadore  
2 hilos y 2 pulsadores  
sprint L2



6 dptos hasta  
99 dptos

Centralita consejera a  
color LCD 7" 2 hilos



Tomacorriente duplex  
universal blanco 2P+T 16A  
250V C/PLACA  
erra modus4



Caja superficial  
3MOD IP55 idrobox  
matix



Tomacorriente shuko  
+ 3 en línea 2P+T  
16A 250V



Tomacorriente  
doble universal  
2P+T 16A 250V



Interruptor doble  
16A 250V



Tomacorriente doble  
universal 16A 250V



Tomacorriente doble  
americano blanco 2P+T 16A



Interruptor simple living now color blanco - SMART



2 módulos hasta 6 módulos

Interruptor simple  
1P blanco 250V 10A  
placa perla modus  
style



Zumbador 230VAC  
blanco C/PLACA  
blanca modus4





Enciende tus espacios,  
ilumina con led.

## Lámparas

Bulbo ( Foco ) Led



Desde 7W hasta 16W  
De 3000K - 4000k - 6500K

Bulbo ( Foco ) Alta potencia



Desde 18W hasta 50W  
De 6500K

Bulbo mosquito



8W

Bulbo sensor



De 9W  
De 3000k y 6500K

Bulbo emergencia



De 10W - De 3000k y 6500K

Bulbo - SMART



De 9W  
RGB - tunable white

Tubo led ecofit



Desde 8W hasta 16W  
De 4000K y 6500K

Tubo fluorescente



Desde 8W hasta 54W  
De 3000K 4000K 6500K

Lámpara dicroica GU10 led



Desde 4W hasta 7W /  
De 2700K - 4000k - 6500K

## Iluminación emergencia

Emergencia doble foco IP20



De 2W a 4W - De autonomía  
1h - 2h - 3h

Emergencia IP65



De 10W a 35W - De autonomía  
1h - 2h - 3 h

Señalética LED



De 5W - De autonomía  
3h

## Iluminación para minería - Antiexplosivas

Luminarias de emergencia



Mineras y zonas  
clasificadas anti  
explosivas

Reflectores led Mineros



Hasta 500V,  
anti vibración, gases  
alta temperaturas

Luminarias lineales  
herméticas



35 y 65 W

Luminarias tipo high  
bay Led



22w- 185W

Encuentra estas marcas y más





## Iluminación interior

Spotlight



Desde 3.5W hasta 10W  
De 3000K - 4000K - 6500K

Downlight



Desde 12W hasta 40W  
De 3000K - 4000K - 6500K

Plafón



Desde 12W hasta 24W  
De 3000K - 4000K - 6500K

Panel



Desde 36W hasta 48W  
3000k - 4000k - 6500k  
60\*60 - 120\*30 - 120\*60 mm

## Iluminación industrial

Hermética IP65



Desde 18W hasta 58W  
De 3000K - 4000K - HOUSING 2X  
T5/T8 1200MM 600MM

High bay



Desde 78W hasta 203W  
4000k y 6500k

Reflector Led



Desde 10W hasta 1000W  
De 6500K o 5700K

Reflector solar led



Desde 10W hasta 48W  
De 5700K

## Iluminación vial y perimetral

Alumbrado público



Desde 30W hasta 200W  
De 4000K a 6500K

Alumbrado público solar



Desde 12W hasta 80W  
De 5700K - 6500K

Alumbrado público ornamental



De 75W - De 4000K - 6500K

Wall Pack



De 4000K a 6500K  
De 28W a 120W

## Iluminación decorativa

Luminaria lineal



Desde 20W a 50W  
De 3000K - 4000K - 6500K  
Suspendida - Adosada - Empotrada

Proyector tracklight



De 25W  
Led, part 30, GU10  
3000k - 4000k - 6500k

Aplique led



De 6W a 13W - De 3000K

Cinta led



De 4.8W a 16W  
12V, 24V y 220V  
De 2700K - 4000K - 6500K  
IP 20 - IP 54 - IP 65 - IP 67

## Equipos de encendido y accesorios

Marco adosar panel



De 60\*60 - 120\*30  
120\*60

Sensores



De movimiento:  
PIR -US-DT : PIR+US

Peril aluminio difusor opal



De 1 a 2 metros  
Empotrados adosados

Drivers



Balastos 2x36w 4x18W  
Drivers Led de 10W a 350W  
12V - 24V y 220V  
ON-OFF regulables Dali 0-10V

Realiza  
instalaciones  
eléctricas rápidas  
y seguras.



# CONDUCTORES ELÉCTRICOS.

Consulta por:

- Carrete conectado (control de mermas, GPS)
- Unreel (facilidad de maniobra)
- Metrium (facilidad de medición)
- Vigicheck (reconocer productos originales. App)
- Mobiway (manejeable y multifuncional)



## Cables de construcción

RZ1-k libre halógenos, NHX-90: 2.5mm-6mm, THW milimetrados

### Cables residenciales

TW plus AWG, THW plus AWG



BAJA EMISIÓN DE HUMOS TÓXICOS

### Cables comerciales

NH-90 PC, AFIRENAS L H07Z1-K



LIBRE DE HALÓGENOS

## Cables industriales

RVK, desnudo suave, cable mica, N2XOH, GPT, VULCANIZADO, WS (SOLDAR), cable silicona, reflex, NYY, FIBRA, LAN, SET, CAAI, N2XSY, N2XSEY



## Cables especiales

Cable de control, cable para la minería, cable de instrumentación, sumergibles cable para paneles solares



Encuentra estas marcas y más

**Miguélez**  
CABLES

**INDECO**  
by Nexans



## CINTAS AISLANTES, EQUIPOS DE MEDICIÓN & OTROS.

### Cintas aislantes

Cinta scotch 23  
autofundente  
3/4"X 9.15MTS



Cinta aisl. scotch  
super 33+ vinilo  
3/4"X 20MTS



Cinta aisl.  
temflex 165  
vinilo 3/4"X 18MTS



Cinta aisl.  
temflex 155  
vinilo 3/4"X 18MTS



Cinta Aisl.  
Nae19-20S 600V  
3/4"X 20Mts



3/4 y 1 1/2

### Terminaciones y empalmes

Terminaciones para interior



Terminaciones para exterior



Empalmes



### Equipos de medición

Multímetro



Pinza amperimétrica



Termómetro infrarrojo



Megohmetro



Cámara termográfica



### Pilas

Pila alcalina  
1.5V TAM AAA  
C/2UNID



Pila alcalina  
1.5V TAM AA  
C/2UNID



Pila alcalina  
1.5V TAM C C/2UNID



Batería alcalina  
9V P/ARTICULOS  
ELECTRONICOS



Pila alcalina 1.5V  
TAM D C/2UNID



Encuentra estas marcas y más





# Confían en sonepar

Powered by Difference

Estos son solo algunas de las compañías que confiaron en nosotros para optimizar sus procesos eléctricos y encontrar soluciones para sus necesidades específicas.

En Sonepar Perú, nos enorgullecemos de haber brindado soluciones eléctricas innovadoras y eficientes a estas y muchas otras marcas en diferentes rubros.

Unete a las grandes empresas que vienen implementando soluciones eficientes e innovadoras

**Pregúntanos cómo**





# AENOR

GESTIÓN  
DE LA CALIDAD

ISO 9001

Sonepar cuenta el ISO 9001:2015 con documento que implica una evaluación constante en todos los procesos de una empresa, implementando controles de calidad que permitan administrar y mejorar nuestros productos.

Atentos a ello y en busca siempre de mantener la excelencia de nuestros servicios, Sonepar revalida año a año, desde el 2015, esta certificación y de este modo, su compromiso de brindar a sus clientes un servicio de calidad.

## Gestión de la calidad y sostenibilidad

### Sostenibilidad



Uso de bolsas biodegradables



100% de luces LED en nuestras instalaciones



Manejo de residuos reciclables junto a una ONG

### ¿Conoces qué es la huella de carbono?

NIVEL DE ACTIVIDAD

+

FACTOR DE EMISIÓN



CO2

Es la cantidad total de emisiones de gases de efecto invernadero generado por el consumo de recursos utilizados en nuestro día a día

### ¿Sabes que contamos con un **Portafolio Verde** de productos?



Nuestro **Portafolio Verde** contiene productos que reducen tu **huella de carbono** y contribuyen a cuidar el planeta.

### ¿Qué impacto tienen nuestros productos de **Portafolio Verde**?

Reducción de consumo de energía



Materiales Sostenibles



Circularidad



Certificación de productos y servicios



Busca estos símbolos en la descripción de cada producto

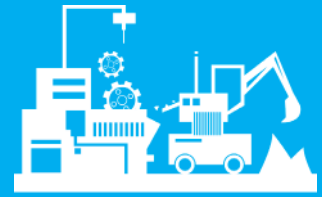
# Somos Proyectos

## Infraestructura



## Industria

Agricultura - Pesca  
Alimentos y Bebidas

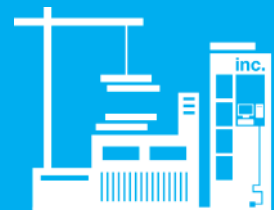


## Minería e Hidrocarburos



## Construcción

Residencial y Comercial



### Planteamiento de Soluciones para Automatización

**Industrial:** Con nuestras soluciones de automatización maximiza tu eficiencia operativa, reduce costos, potencia la productividad y mejora la calidad de tus productos. Además, toma decisiones más precisas y concéntrate en llevar tu empresa al siguiente nivel.

**Soluciones y Diseño de Iluminación:** Nuestro objetivo es contribuir en su rentabilidad, es por eso que, ofrecemos soluciones a medida, que se ajusten a sus necesidades y que sean técnica y económicamente viables.

### Soluciones de Minería:

- Suministro de sistemas de gestión de motores; como CCM bajo estándares IEC o NEMA, variadores de frecuencia, relés de monitoreo.
- Suministro de banco de condensadores en baja tensión.
- Desarrollo e implementación de sistemas de supervisión energética.
- Desarrollo e implementación de sistemas de control basados.
- Implementación de redes de comunicación industrial.
- Sistemas de alimentación ininterrumpida (UPS).
- Instrumentación de campo.



### **Integración de Tableros Eléctricos:**

Diseño e integración de tableros eléctricos de distribución en B.T.  
Diseño de integración de celdas de media tensión.

### **Desarrollo de Domótica e Inmótica.** Aportamos soluciones en:

- El desarrollo de la Ingeniería y la puesta en marcha de conjunto de sistemas, aportando servicios de gestión energética, seguridad, confort y comunicación.
- La evaluación del potencial de ahorro energético.
- La integración de espacios multimedia de audio y video de vanguardia.

### **Integración y Comunicaciones.** Ofrecemos soluciones en:

- Sistemas para redes de información.
- Sistemas de canalización.
- Armarios y racks para centro de datos y cuarto de comunicaciones.
- Sistemas de respaldo de energía.
- Sistemas de climatización.
- Soluciones IP, VOIP, Megafonía y Asistencial.
- Soluciones de planta externa.
- Sistema de video vigilancia.
- Sistemas Bluetooth.

PARA MÁS INFORMACIÓN VISITA NUESTRA WEB



# Beneficios de ser cliente Sonepar



[tienda.sonepar.pe](https://tienda.sonepar.pe)



Compra 24/7,  
consulta stock y  
accede a fichas  
técnicas



Delivery gratis  
en productos  
seleccionados

**Sonepar** *Plus*

Acumula puntos  
y canjéalos por  
premios



Portafolio verde  
sostenible



Asesoría  
especializada y  
capacitaciones



Cobertura a nivel  
nacional



# Tableros de Distribución

*Líneas de empotrar y sobreponer*



**STECK**  
¡TODO CONECTADO!

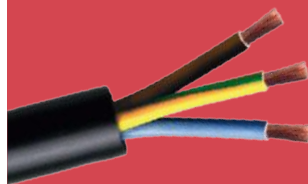


## Campana Metalux UHBS

- Hasta 36.000 lúmenes seleccionables.
- Temperatura seleccionable de 4000K/5000K.
- Clasificación NEMA 4X, IP65 y NSF.
- Vida útil nominal de 218.000 hs L70.
- Control de atenuación de 0-10V hasta el 10%.
- Puerto listo para sensor para una instalación rápida plug and play.

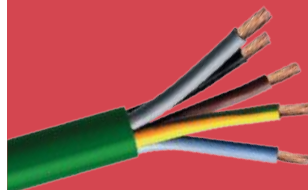
**Miguélez**  
CABLES

## Cables flexibles que tu proyecto necesita



### BARRYFLEX RV-K

Unipolar  
Resistencia al frío  
Temperatura max servicio: 90°C/250°C



### AFIRENAS X RZ1-K

Unipolar  
Resistencia al aceite  
Temperatura max. servicio: 90°C/250°C



### AFIRENAS L H07Z1-K

Unipolar  
Extra Deslizante  
Temperatura max. servicio: 70°C/160°C

**PHILIPS**

PROFESIONALES  
DE VERDAD  
CALIDAD  
REAL

# Iluminación LED Philips, garantía de calidad al mejor precio

Elige  
Philips  
LED



## Alumbrado público

Con una eficacia de hasta 150 lm/W y un buen rendimiento óptico, la luminaria Philips BRP230 garantiza una solución óptima en cuanto a la relación calidad-precio, a la vez que cumple con las normas locales de aplicación para el alumbrado público y es apta para telegestión.



## Iluminación exterior

El proyector Philips Tango G4 LED brinda mayor eficacia y tiene un área de resistencia al viento optimizada y menos peso, gracias al diseño técnico. Este producto es la solución ideal para una amplia gama de aplicaciones, incluyendo espacios deportivos y grandes áreas exteriores.

## Iluminación industrial

La familia de campanas Philips BY518P proporciona el equilibrio óptimo entre el rendimiento básico y el precio. Con un alto flujo luminoso, distintas temperaturas de color y ángulo de apertura amplio sobresale por su excelente especificación y gran desempeño.



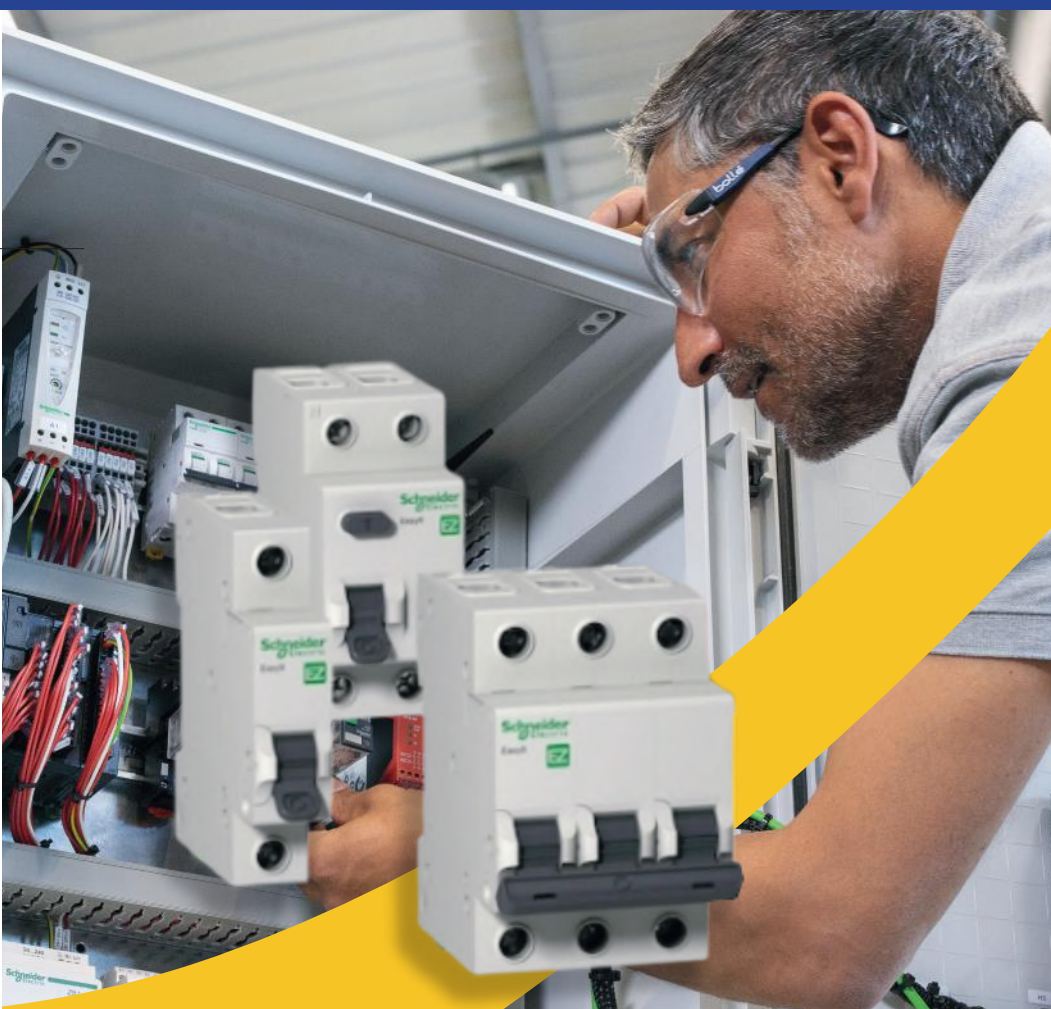
## Iluminación solar todo en uno

La luminaria Solar Philips BRP110 G2 cuenta con batería de Ferrofosfato de Litio, panel solar y cargador integrados. Soporte de montaje en poste opcional. Sensor de movimiento basado en microondas para optimizar la autonomía de la batería. Disponible en versión híbrida.

Descubre las soluciones de iluminación de Philips

# Easy 9

Protección, tranquilidad  
y confianza en tus  
instalaciones



**Schneider**  
Electric

**Encuentra:**

Breakers  
Dispositivos de  
corriente residual  
Accesorios de  
conexión



# ACTUALÍZATE CON EL NUEVO NH-90

**RESISTE 90°C**  
DE TEMPERATURA  
MÁXIMA DE OPERACIÓN

Además es:



Fácil de Medir



Fácil de Deslizar



Fácil de Abrir



# OSRAM AHORA ES LEDVANCE

Somos especialistas en iluminación en todo el mundo. Nos encontramos en más de 150 países.

Nuestro equipo de expertos propone a nuestros clientes soluciones para satisfacer sus necesidades.

Ofrecemos soluciones innovadoras para aumentar la productividad, promover la salud y el bienestar de las personas.



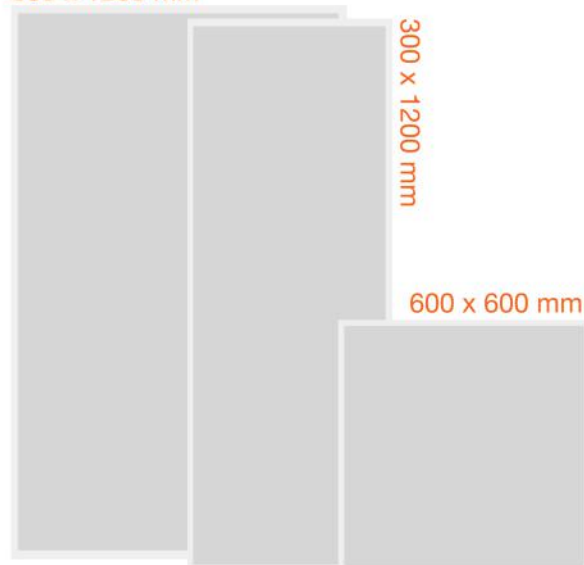
EL MÁS VENDIDO

## PANEL PFM G4 AHORA CON MÁS PROTECCIÓN

● 3000K | ● 4000K | ● 6500K



600 x 1200 mm





**11** Sucursales

**01** Oficina Corporativa

**01** Centro de distribución

# Estamos a nivel nacional

## 📍 Centro de distribución

Dirección: Jr. Yungay 1870. Urb. Chacaríos – Cercado de Lima.  
Teléfono: 994019389  
Horario:  
Lunes a Viernes de 8:00AM a 8:00PM  
Sábado: 9:00AM a 12:00PM

## 📍 Piura

Dirección: Av. Guillermo Gullman 346, Urb. La Victoria  
Teléfono: 983401582  
Correo: ventaspiura@sonepar.pe  
Horario:  
Lunes a Viernes de 8:30AM a 6:00PM  
Sábado: 8:30AM a 1:30PM

## 📍 Chimbote

Dirección: Jr. Manuel Ruiz 616 – Chimbote – Santa – Ancash  
Teléfono: 970513470  
Correo: kevin.avila@sonepar.pe  
Horario:  
Lunes a Viernes de 8:30AM a 6:00PM  
Sábado: 8:30AM a 1:00PM

## 📍 Lima - Cercado

Dirección: Jr. Azángaro 997-999, piso 1, Cercado de Lima.  
Teléfono: 983401479  
Correo: ventasbambas@sonepar.pe  
Horario:  
Lunes a Viernes de 8:00AM a 5:45PM  
Sábado: 9:00AM a 1:00PM

## 📍 Chiclayo

Dirección: Calle Diego Ferre 532  
Teléfono: 978512003  
Correo: ventaschiclayo@sonepar.pe  
Horario:  
Lunes a Viernes de 8:30AM a 6:00PM  
Sábado: 8:30AM a 1:00PM

## 📍 Arequipa

Dirección: Av. Parra 93, Cercado de Arequipa  
Teléfono: 968608104  
Correo: ventasarequipa@sonepar.pe  
Horario:  
Lunes a Viernes de 8:00AM a 6:06PM  
Sábado: 8:00AM a 1:00PM

## 📍 Lima - Malvinas

Dirección: Av. Guillermo Denssey 481, tienda 112 y 113 – Cercado de Lima  
Teléfono: 994019384  
Correo: ventasmalvinas@sonepar.pe  
Horario:  
Lunes a Viernes de 8:30AM a 6:30PM  
Sábado: 9:30AM a 12:30PM

## 📍 Trujillo - América

Dirección: Av. América Norte 1434 – 1442 Urb. Las Quintanas.  
Teléfono: 949624041  
Correo: ventasamericas@sonepar.pe  
Horario:  
Lunes a Viernes de 8:30AM a 6:00PM  
Sábado: 8:00AM a 1:00PM

## 📍 Lima - Marsano

Dirección: Av. Tomas Marsano 1411, stand 28 y 40 – Surquillo  
Teléfono: 981189467  
Correo: ventasmarsano@sonepar.pe  
Horario:  
Lunes a Viernes de 8:00AM a 5:45PM  
Sábado: 9:00AM a 1:00PM

## 📍 Lima - Nicolini

Dirección: Av. Argentina 295 Puesto N12, (C.C Nicolini psje 10)  
Teléfono: 998323621  
Correo: gerardo.luzquinos@sonepar.pe  
Horario:  
Lunes a Viernes de 9:00AM a 6:00PM  
Sábado: 9:00AM a 1:00PM

## 📍 Trujillo - Palermo

Dirección: Calle Leónidas Yerovi N° 254, Manzana G-3 Sub Lote 01-A, Unidad 1  
Teléfono: 945427481  
Correo: ventasapalermo@sonepar.pe  
Horario:  
Lunes a Viernes de 8:30AM a 6:00PM  
Sábado: 8:30AM a 1:00PM

## 📍 Lima - San Juan de Lurigancho

Dirección: Av. Pirámide del Sol 960 - interior 184 - 185, SJL  
Teléfono: 994 074 925  
Correo: eduardo.rimac@sonepar.pe  
Horario:  
Lunes a Viernes de 8:30AM a 6:30PM  
Sábado: 9:30AM a 12:30PM


## 📍 Lima - Oficina San Isidro

Dirección: Av. República de Panamá 3517, Oficina 602  
Teléfono: 983401775  
Correo: ventassanisidro@sonepar.pe  
Horario:  
Lunes a Viernes de 08:00AM a 6:30 PM



# Contáctanos

Si necesitas algún producto y quieres preguntarnos por una cotización o recibir asesoría de nuestros especialistas, escríbenos: [ventas@sonepar.pe](mailto:ventas@sonepar.pe)  
O a nuestro Whatsapp:

 946 043 196

Si tienes alguna consulta sobre nosotros, escríbenos a: [marketing@sonepar.pe](mailto:marketing@sonepar.pe)

Si usted es proveedor recuerde que las facturas electrónicas se reciben solo a través del [fe@sonepar.pe](mailto:fe@sonepar.pe)

Acércate a nuestro Centro de Distribución para recoger tus pedidos en un nuevo horario pensado para ti:

Lunes a Viernes: De 8:00 am a 8:00 pm

Sábado: De 9:00 am a 12:00 pm

**Sonepar, a tu lado en cada proyecto.**

Síguenos en nuestras redes sociales:



@SoneparPeru / Sonepar Perú  
[www.sonepar.pe](http://www.sonepar.pe)