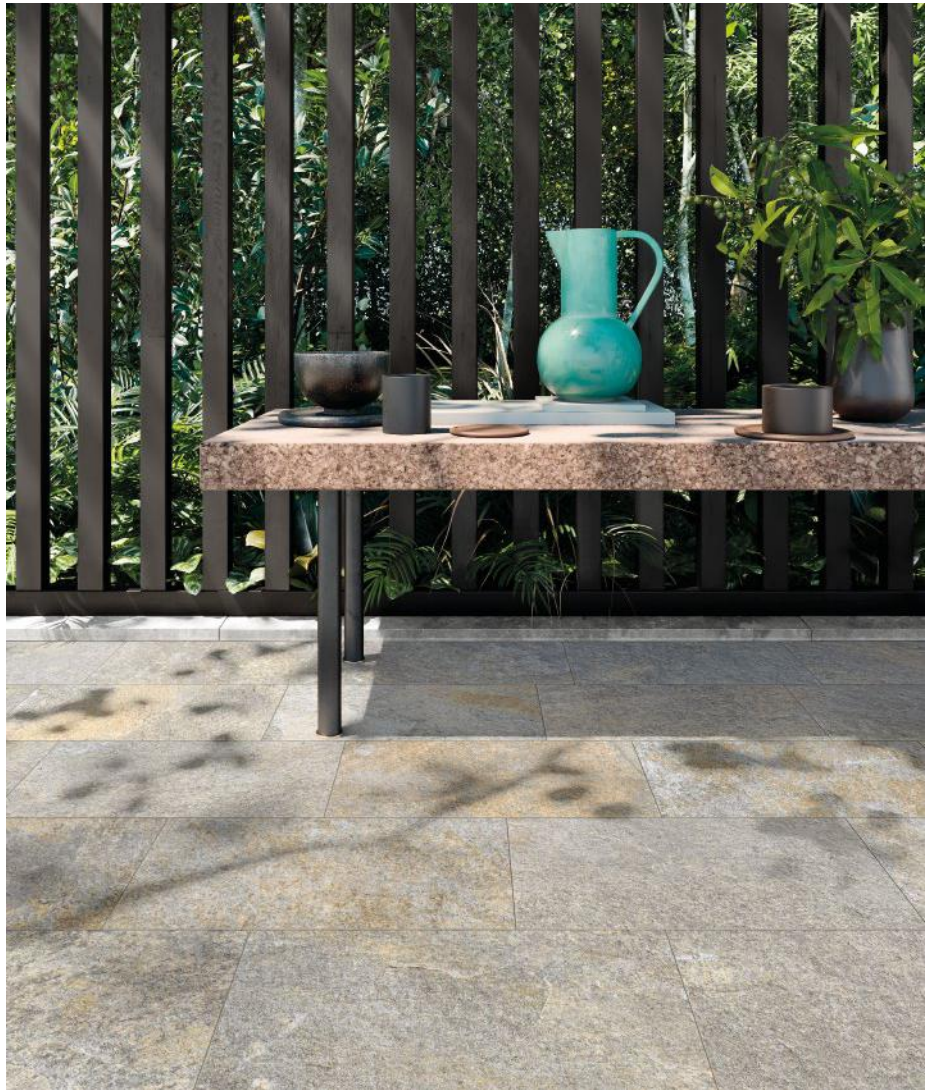




EXTERNA | QUARZITE

EMIL
CERAMICA



GOLD GREY



RUST GREY

EXTERNA | QUARZITE

Forte e resistente, come la pietra dolomitica d'ispirazione, la collezione è studiata per esterni di ambienti pubblici e privati che richiedono le più elevate prestazioni tecniche di resistenza agli agenti atmosferici e alle sollecitazioni. La raffinata eleganza della superficie grafica, ricca di suggestioni cromatiche, sapientemente si accorda a paesaggi architettonici sia di stile classico che contemporaneo.

As strong and hard-wearing as the dolomitic stone that inspired it, the collection is designed for exterior use in public and private spaces where the highest technical performance is required in terms of weathering and stress resistance. With its elegant surface design and appealing colours, it is ideal for architectural applications in both classic and contemporary styles.





GOLD GREY



GOLD GREY



GOLD GREY NAT. 20x40 - 7⁷/₈"x15³/₄"

EXTERNA | QUARZITE



GOLD GREY NAT. 20x40 - 7^{7/8}"x15^{3/4}"
GOLD GREY ELEMENTO A "L" 15x30x5 - 5^{7/8}"x11^{13/16}"x1^{15/16}"



GOLD GREY



GOLD GREY



GOLD GREY NAT. 20x40 - 7⁷/₈"x15³/₄"
GOLD GREY ELEMENTO A "L" 15x30x5 - 5⁷/₈"x11¹³/₁₆"x1¹⁵/₁₆"

EXTERNA | QUARZITE



RUST GREY NAT. 20x40 - 77/8" x 15 3/4"
RUST GREY BATTISCOPIA - 6x40 - 23/8" x 15 3/4"



RUST GREY

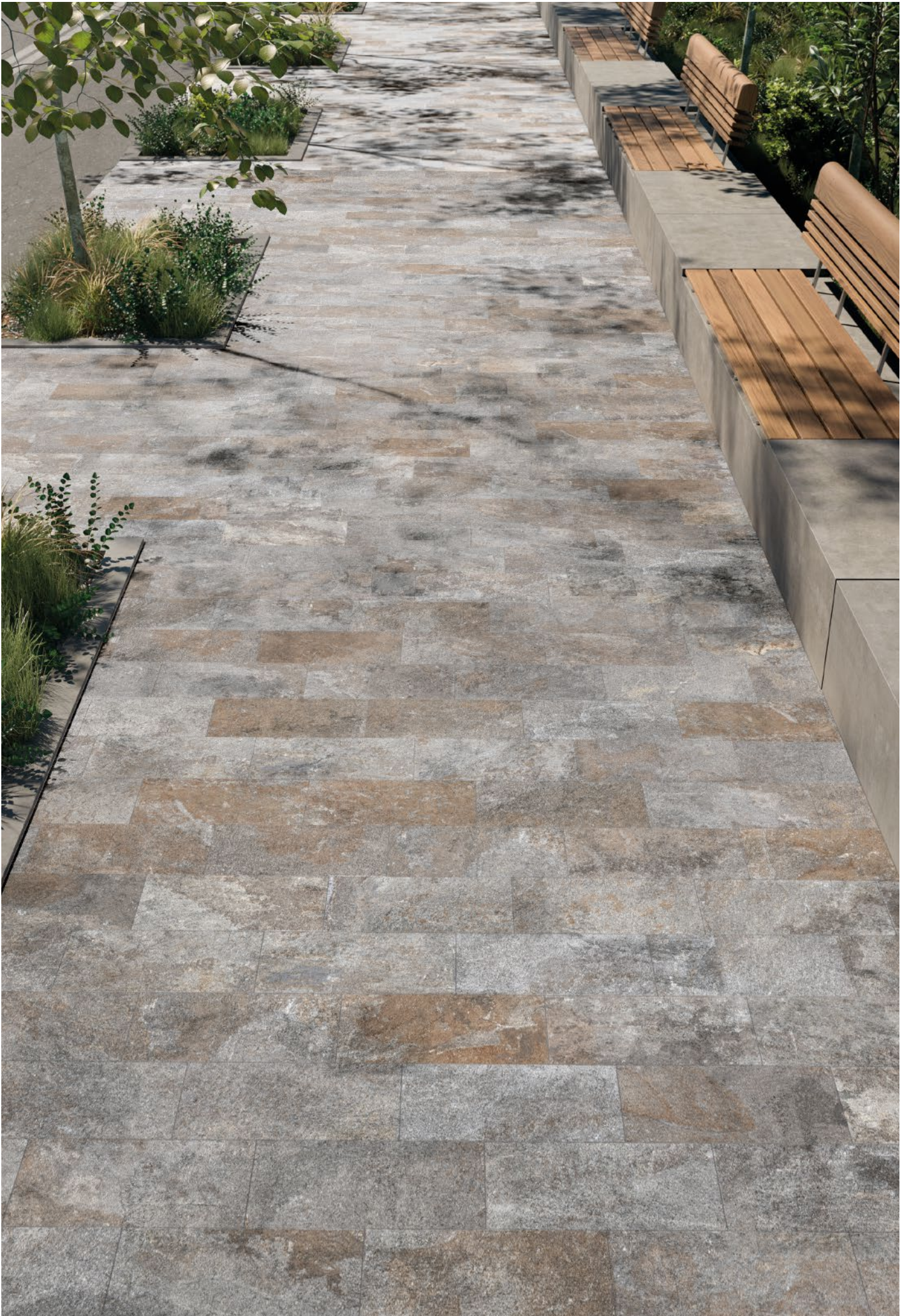


RUST GREY



RUST GREY NAT. 20x40 - 77/8"x15³/₄"
RUST GREY BATTISCOPIA 6x40 - 23/8"x15³/₄"

EXTERNA | QUARZITE



RUST GREY



RUST GREY NAT. 20x40 - 77/8"x15 3/4"

EXTERNA | QUARZITE



GOLD GREY



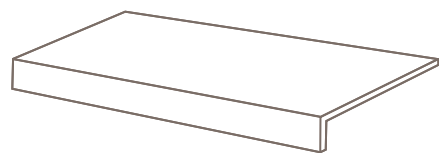
20x40 - 7⁷/₈"x15³/₄"
EGL1 Nat.

● 49



BATTISCOPA - SKIRTING
6x40 - 2³/₈"x15³/₄"
Pcs. Box 20 - ML x Box 8,00
EGL4 Nat.

● 9

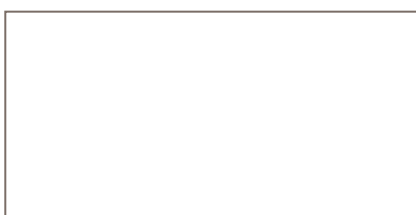


ELEMENTO A "L" - L SHAPED PIECE
15x30x3,8 - 5⁷/₈"x11¹³/₁₆"x1¹/₂"
Pcs. Box 6 - ML x Box 1,80
EGL7 Nat.

● 21



RUST GREY



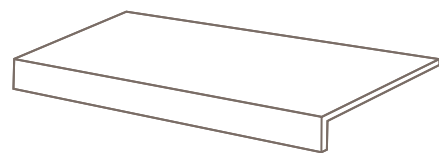
20x40 - 7⁷/₈"x15³/₄"
EGL2 Nat.

● 49



BATTISCOPA - SKIRTING
6x40 - 2³/₈"x15³/₄"
Pcs. Box 20 - ML x Box 8,00
EGL5 Nat.

● 9



ELEMENTO A "L" - L SHAPED PIECE
15x30x3,8 - 5⁷/₈"x11¹³/₁₆"x1¹/₂"
Pcs. Box 6 - ML x Box 1,80
EGL8 Nat.

● 21



RUST GREY NAT. 20x40 - 7⁷/₈"x15³/₄"
RUST GREY ELEMENTO A "L" 15x30x5 - 5⁷/₈"x11¹³/₁₆"x1¹⁵/₁₆"

Dry - Pressed Ceramic Tiles ISO 13006 Annex G - UNI EN 14411 Annex G - Bla GL

| CARATTERISTICHE TECNICHE Technical Features - Caracteristiques Techniques - Technische Eigenschaften Technische Eigenschaften - Características Técnicas - Технические Характеристики | NORMA Standard - Norme Norm - Norma - Norma | VALORI Value - Valeur Vorgabe - Valor - Средние |
|--|--|---|
| ASSORBIMENTO D'ACQUA (VALORE MEDIO IN %) Water absorption (Average value expressed in %) - Absorption d'eau (Valeur moyenne en %) Wasseraufnahme (Durchschnittswert in %) - Absorción de agua (Valor medio en %) Поглощение воды | UNI EN ISO 10545/3 ASTM C373 | CONFORME COMPLIANT |
| RESISTENZA ALLA FLESSIONE Modulus of rupture - Resistance a la flexion - Biegefestigkeit Resistencia a la flexion - Прочность на изгиб | SPESSORE UNI EN ISO 10545/4 | 10 mm ≥ 45 N/mm ² |
| FORZA DI ROTTURA Breaking strength - Résistance à la rupture - Bruchlast - Resistencia a la rotura - Разрывное усилие | UNI EN ISO 10545/4 ASTM C648 | ≥ 2000 N 400 Lbs |
| RESISTENZA AL GELO Frost resistance - Résistance au gel - Frostbeständigkeit Resistencia a las heladas - Морозостойкость | UNI EN ISO 10545/12 ASTM C1026 | CONFORME UNAFFECTED |
| RESISTENZA CHIMICA AD ALTE E BASSE CONCENTRAZIONI DI ACIDI E BASI Chemical resistance to high and low acid and basic concentrations Résistance chimique aux hautes et basses concentrations d'acides et de bases Chemikalienfestigkeit bei hohen und niedrigen Konzentrationen von Säuren und Basen Resistencia química con concentraciones altas y bajas de ácidos y bases Химическая стойкость к высоким и низким концентрациям кислот и щелочей | UNI EN ISO 10545/13 ASTM C-650 | A - LA - HA UNAFFECTED |
| RESISTENZA ALLE MACCHIE Stain resistance - Résistance aux taches - Fleckenbeständigkeit Resistencia a las manchas - Стойкость к образованию пятен | UNI EN ISO 10545/14 | 5 |
| COEFFICIENTE DI ATTRITO Slip resistance Coefficient de glissement Rutschfestigkeit Barfußbereich Coeficiente de atrito medio Коэффициент трения | DIN 51130 DGUV Regel 108-003 DIN 51097 DGUV Information 207-006 ANSI A326.3:2017 DCOF B.C.R.A. D.M. N. 236 14/6/89 AS 4586-2013 Anexo A BS 7976-2: 2002 BSEN13036-4:2011 Pendulum testers UNE 41901:2017 EX DB SUA (actual) | R11 C (A+B+C) WET ≥ 0,65 ≥ 0,40 P4 > 36 Low Slip potential 3 |

Per maggiori chiarimenti sui dati tecnici e sulla garanzia consultare il catalogo generale in vigore. - For further information on technical specifications, please consult our up-dated general catalogue. - Pour toutes informations supplémentaires sur les données techniques et sur les garanties, veuillez consulter le catalogue général en vigueur. - Für weitere Informationen über technische Daten und Garantiebeziehungen siehe bitte auf den aktuellen Gesamtkatalog. - Para ulteriores informaciones sobre los datos técnicos y la garantía, vease el catalogo general en vigor. - Более подробную информацию о технических данных и гарантии смотрите в действующем сводемном катал.



PRODUCT CERTIFIED FOR LOW CHEMICAL EMISSIONS: UL COM/GG UL 2818



放射性水平A类



Min. 7.5%



IMBALLI E PESI

PACKING AND WEIGHT - EMBALLAGES ET POIDS - VERPACKUNG UND GEWICHT - EMBALAJES Y PESOS - УПАКОВКА И ВЕС

| Formato Size Format Format Tamaño Формат cm | Spessore Thickness Epaisseur Stärke Espesor Толщина mm | Pz. x Mq. Pieces x Sqm Pcs / M ² Stk. x Qm Pzs x Mc. Шт x Кв.М. | Pz. x Scat. Pieces x Box Pcs / Bte Stk. x Krt. Pzs x Caja Шт x Кор. | Mq. x Scat. Sqm x Box M ² / Bte Qm x Krt. Mc. x Caja Кв.М. x Кор. | Peso x Scat. Weight x Box Poids / Bte Gewicht x Krt. Peso x Caja Вес x Кор. Kg | Scat. x Pal. Boxes x Pal. Bte / Pal. Krt. x Pal. Cajas x Pal. Кор. x Подд. | Mq. x Pal. Sqm x Pal. M ² / Pal. Qm x Pal. Mc. x Pal. Кв.М x Подд. | Peso x Pal. Weight x Pal. Poids / Pal. Gewicht x Pal. Peso x Pal. Вес x Подд. Kg |
|---|--|---|--|---|--|---|--|--|
| 20x40 Naturale | 10 | 12,5 | 12 | 0,960 | 21,07 | 54 | 51,84 | 1138 |

EMIL
CERAMICA



EXTERNA | QUARZITE

Forte et résistante, à l'instar de la pierre dolomitique dont elle s'inspire, la collection est conçue pour les extérieurs publics et privés nécessitant les performances techniques les plus élevées en termes de résistance aux agents atmosphériques et aux sollicitations. L'élégance raffinée de la surface graphique, riche en suggestions chromatiques, s'harmonise intelligemment avec les paysages architecturaux de style classique et contemporain.

Die Kollektion überzeugt mit der gleichen Stärke und Robustheit wie das Dolomitengestein, das ihr als Vorlage diente. Sie ist für private und öffentliche Außenbereiche konzipiert, die höchste Anforderungen an Witterungsbeständigkeit und Beanspruchbarkeit stellen. Die raffinierte Eleganz der Oberflächenstrukturen und des mannigfaltigen Farbbildes fügt sich harmonisch in klassische wie moderne Raumwelten.

Fuerte y resistente, como la piedra dolomítica en la que se inspira, la colección se ha concebido para revestir exteriores de ámbitos públicos y privados que requieran las más elevadas prestaciones técnicas de resistencia a los agentes atmosféricos y a las sollicitaciones. La refinada elegancia de la superficie gráfica, llena de sugerencias cromáticas, se coordina sabiamente con los paisajes arquitectónicos tanto de estilo clásico como contemporáneo.

Прочная и надежная, как доломитовый камень, послуживший источником вдохновения, эта коллекция создана для оформления частных и общественных наружных пространств, нуждающихся в самых высоких характеристиках стойкости к атмосферному воздействию и к нагрузкам. Изысканная графическая эlegantность поверхности, богатая цветовыми эффектами, удачно сочетается с архитектурными пейзажами как в классическом, так и в современном стиле.



| | |
|--|--|
| Emilceramica is a brand of Emilceramica S.r.l. a socio unico | Sede Commerciale/ Amministrativa |
| emilgroup.it/emilceramica emilgroup.it | Via Ghiarola Nuova, 29 - 41042 Fiorano Modenese (Mo) Italy T +39 0536 835111 - info@emilceramicagroup.it |