



# Enovation

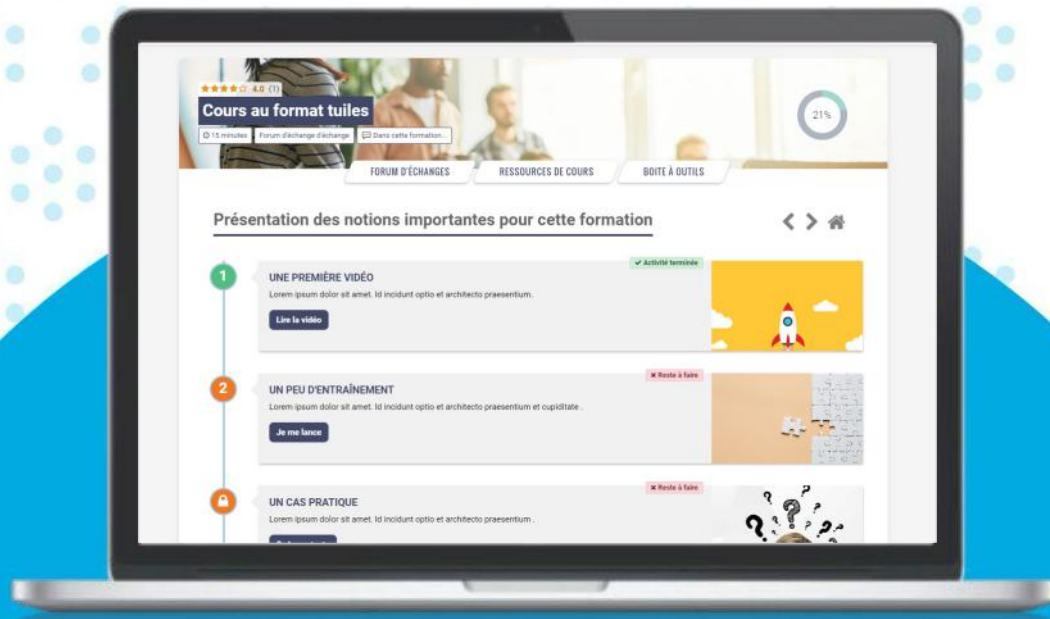
DOSSIER PRODUIT

## MOODLE WORKPLACE : LA SOLUTION MOODLE POUR ENTREPRISE

# moodle workplace™



Délivrée au titre des  
ACTIONS DE FORMATION



# moodle workplace™

**La puissance pédagogique  
de Moodle alliée à des  
fonctionnalités d'entreprises.**





### **Multi-entité**

Gérez différentes entités et compartimentez vos utilisateurs.



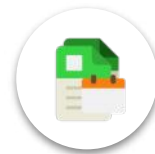
### **Règles dynamiques**

Gérez des règles et actions : notifications, (ré)inscriptions, certifications, badges...



### **Organisations**

Gérez vos organisations, les postes, les responsables.



### **Parcours de formation**

Avec les programmes et les certifications, construisez des parcours certifiants.



### **Rapports personnalisés**

Personnalisez et planifiez l'envoi de rapport de suivi.



### **Réservation présentielle**

Créez des sessions avec notifications, liste d'attente, feuille de présence...



# Compartmentez vos utilisateurs

AVEC LE MULTI-ENTITÉ : UNE SEULE INSTANCE, PLUSIEURS ENTITÉS DIFFÉRENTES.

Un Moodle

**Enovation**

Se connecter au moyen du compte :

[Se connecter avec Google](#)

[Se connecter avec un mot de passe](#)

Première visite sur ce site ?  
Pour un accès complet à ce site, veuillez créer un compte utilisateur.

[Créer un compte](#)

Français (fr) - [Avis relatif aux cookies](#)

**ENOVATION**  
6 rue de la passerelle 33100 Bordeaux  
info@enovationsolutions.fr

[in](#) [fb](#) [tw](#)



## Nombre d'entité illimité

Gérez autant d'entités que vous souhaitez.



## Compartimentez vos utilisateurs

Ex : clients / collaborateurs



## Chaque entité est personnalisable

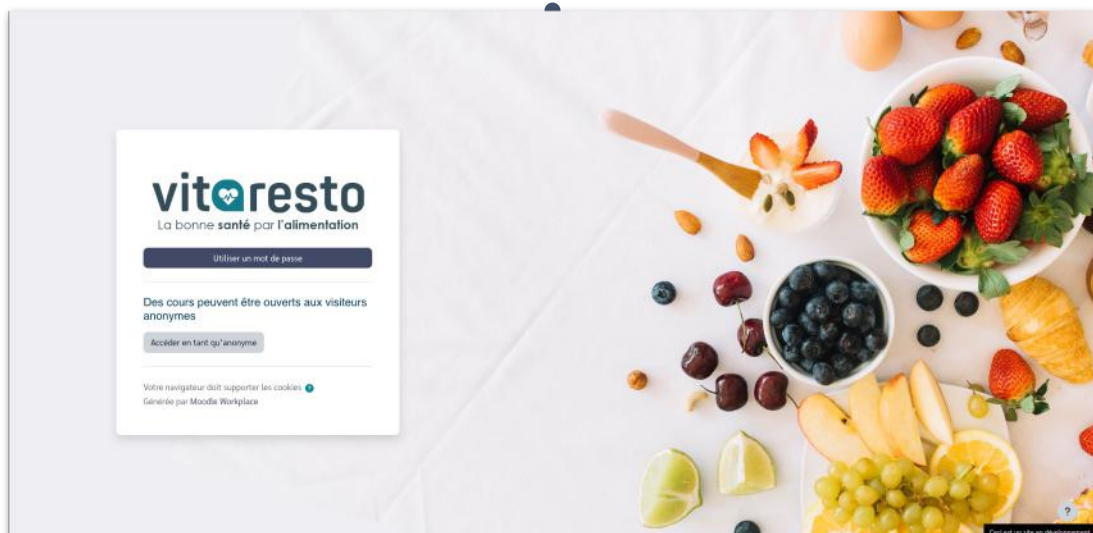
Graphiquement, organisations, règles...



## Délégez la gestion des entités

Nommez des administrateurs d'entité.

## Plusieurs espaces





# Catalogue des formations

AVEC LE CATALOGUE SPÉCIFIQUE PRÉSENTEZ  
FACILEMENT VOS OFFRES DE FORMATIONS PAR  
ENTITÉ.

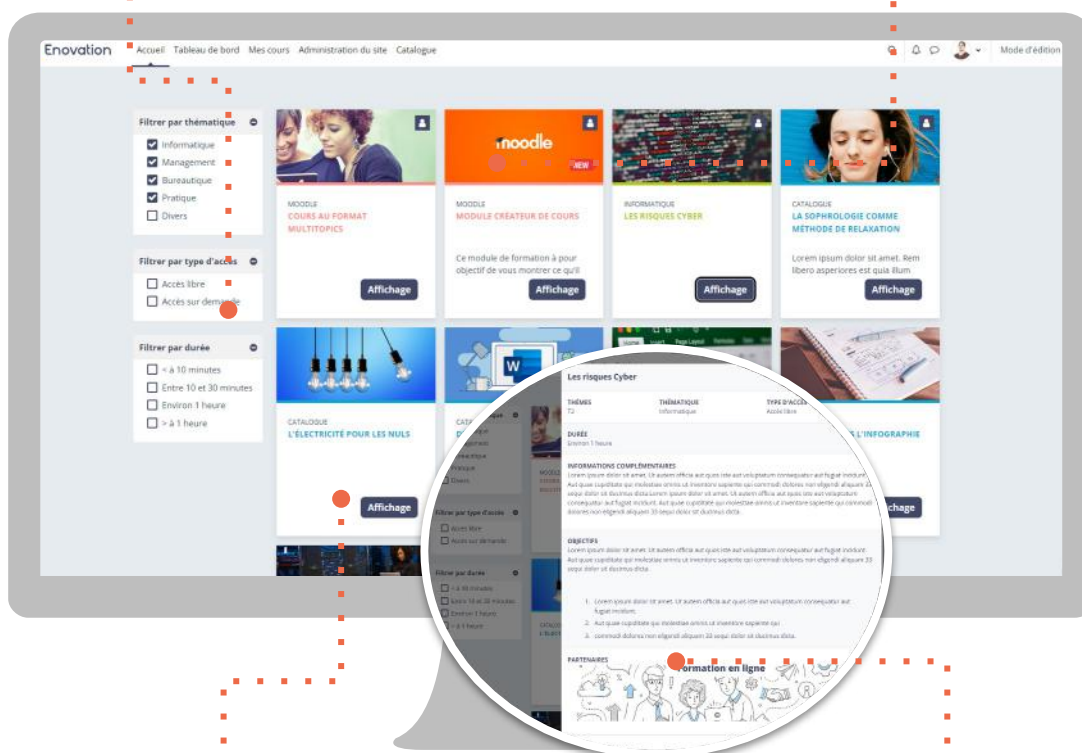


## Créer des filtres

Ajoutez autant de filtres que vous le souhaitez pour faciliter le choix de vos apprenants dans vos offres de formation.

## Description

Vos utilisateurs ont la possibilité d'avoir un complément d'information sur le parcours pédagogique sélectionné. Information / PDF / Liens



## Thématiser vos offres

Vous pouvez paramétrer des accroches visuelles pour orienter facilement vos apprenants.

## Complément d'infos

Vous pouvez paramétrer l'affichage d'informations complémentaires comme les accès libres.



# Les pages **personnalisables**

PERMETTENT D'ADAPTER L'ENGAGEMENT SELON  
UNE ENTITÉ, UNE AUDIENCE.



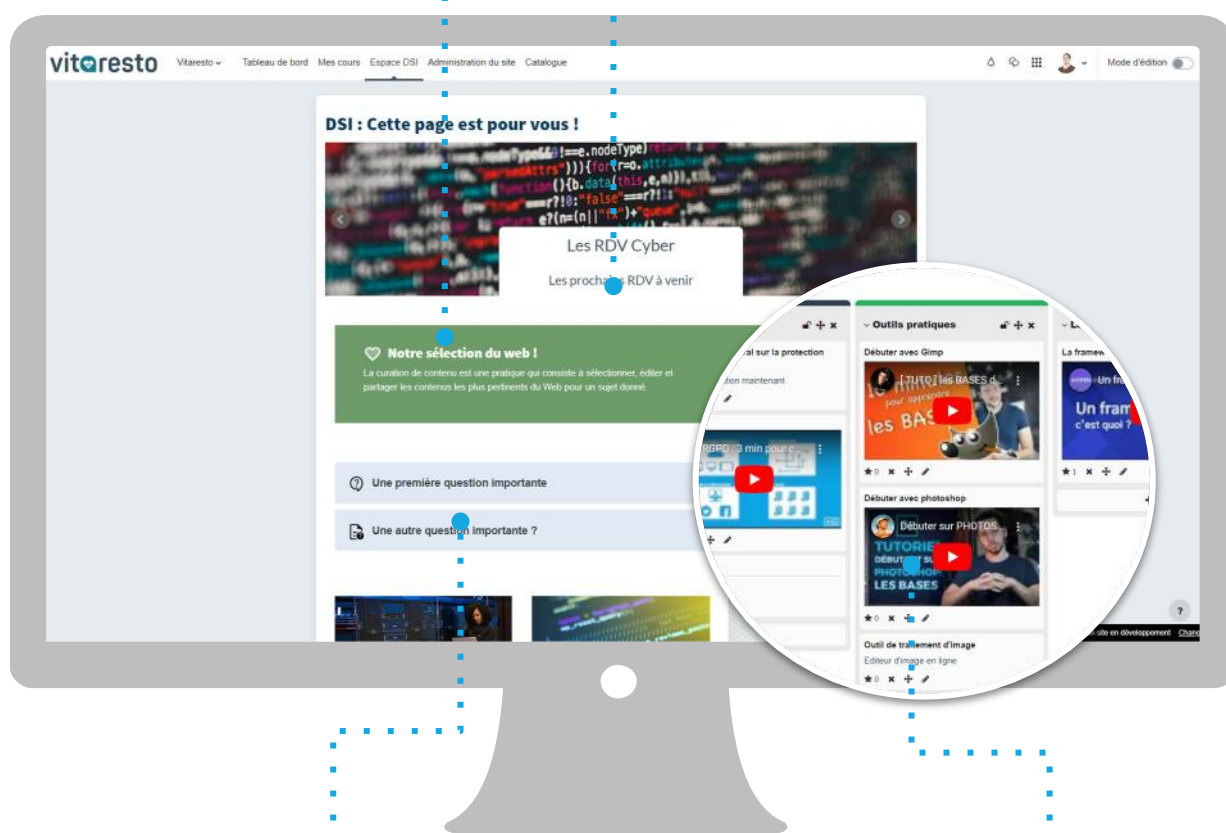


## Adaptez votre message

Adaptez votre communication à une audience spécifique (entité / organisation / rôle...)

## Restriction d'accès

Page uniquement accessible pour les personnes correspondant à votre audience.



## Maîtrisez l'agencement

Avec EnoCards\* vous pouvez choisir jusqu'à 20 agencements différents (Slider / Tuiles / FAQ / Timeline / Flashcards ...).

## Curation de contenu

Permet d'aborder l'aspect LXP (Learning Experience Platform) et d'améliorer l'engagement de vos collaborateurs.



# Allez plus loin avec **EnoCards**

CE PLUGIN MADE BY ENOVATION VOUS PERMET  
D'AGENCER FACILEMENT VOS PAGES.

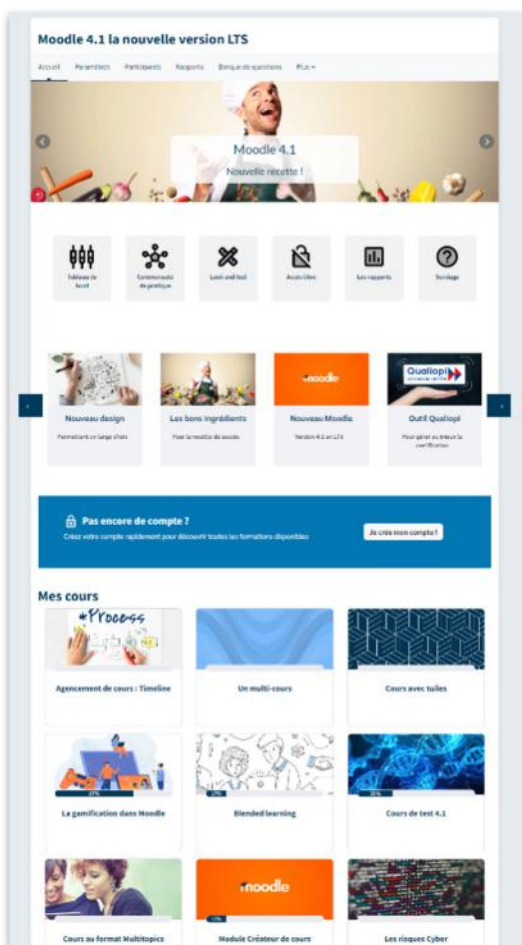


# Plus de 20 types d'agencements...

Ajoutez **des éléments visuels attractifs** dans vos cours et pages personnalisées.

**Sans connaissances informatiques** particulières choisissez jusqu'à 20 types d'agencements parmi :

Slider d'image et de texte • Boîte d'alerte • Actualités • FAQ en accordéon • Timeline • Frise chronologique • Boutons icônes • Tuile marketing • Calendrier • Flashcards...





# Gérez des rapports facilement

GRÂCE AUX STATISTIQUES, SUIVEZ LA PROGRESSION DES VOS APPRENANTS.

**Rapports personnalisés**  
Tableau de bord / Rapports personnalisés / Rapport sur les programmes

Rapport sur les programmes

Nom	Nom du programme	Statut	Organisation	Date d'affectation
Patrick Kazer	Intégration - On boarding	En retard	Commercial	10 sept. 19
Fabrice Hoplan	Intégration - On boarding	En retard	Commercial	10 sept. 19
Sarah Sapin	Intégration - On boarding	En retard	Commercial	10 sept. 19
Isabelle Hyue	Intégration - On boarding	En retard	Commercial	10 sept. 19
Valentine Mauri	Intégration - On boarding	En retard	Commercial	10 sept. 19
Mathieu Coule	Intégration - On boarding	Suspendu	Avant vente	10 sept. 19
Arthur Mopen	Intégration - On boarding	Suspendu	Avant vente	10 sept. 19
Louise Belle	Intégration - On boarding	Complété	Avant vente	10 sept. 19
Augustin Masio	Intégration - On boarding	Complété	Commercial	10 sept. 19
Augustin Masio	Intégration - On boarding	Complété	Commercial	10 sept. 19



### **Suivi des achèvements de cours**

Moodle propose un large choix d'agencements.



### **Suivi des achèvements d'activités**

Choisissez précisément où vous voulez poser le curseur de progression et d'achèvement.



### **Statistiques de consultation de cours**

Créez des rapports selon différentes sources et autorisez l'accès à une audience.



### **Rapports additionnels spécifiques**

Intégration de plugins statistiques puissants : Intelliboard / LearnerScript, Power BI.



# Les règles **dynamiques**

GÉREZ VOS **CONDITIONS** ET **ACTIONS** :  
NOTIFICATIONS, INSCRIPTIONS, CERTIFICATIONS,  
COMPÉTENCES...





### **Inscriptions dynamiques**

Aurélie est nouvelle dans l'entreprise et appartient à une organisation spécifique.

### **Notification et inscription**

On lui souhaite la bienvenue et l'invite à suivre le parcours de formation d'intégration.



### **Gestion des retards**

Mathieu, qui occupe le poste de chef de la sécurité informatique, est en retard sur sa certification.

### **Alerte et réengagement**

Une notification est envoyée avec copie à son responsable, l'invitant à finaliser son parcours.



### **Achèvement d'un parcours**

Sabrina, des ressources humaines, a terminé sa certification niveau 1.

### **Récompense et suite**

Remise de son certificat et inscription automatique vers la certification de niveau 2.

# La certification dans Workplace

CRÉEZ DES PROGRAMMES CERTIFIANTS AVEC ÉCHÉANCES ET MAÎTRISEZ LA CONFORMITÉ DE VOS COLLABORATEURS.

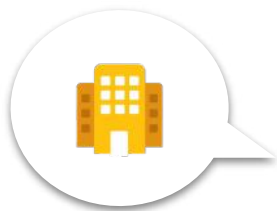


## Mathilde est nouvelle

Elle doit se mettre en conformité pour exercer son travail.

## Formation

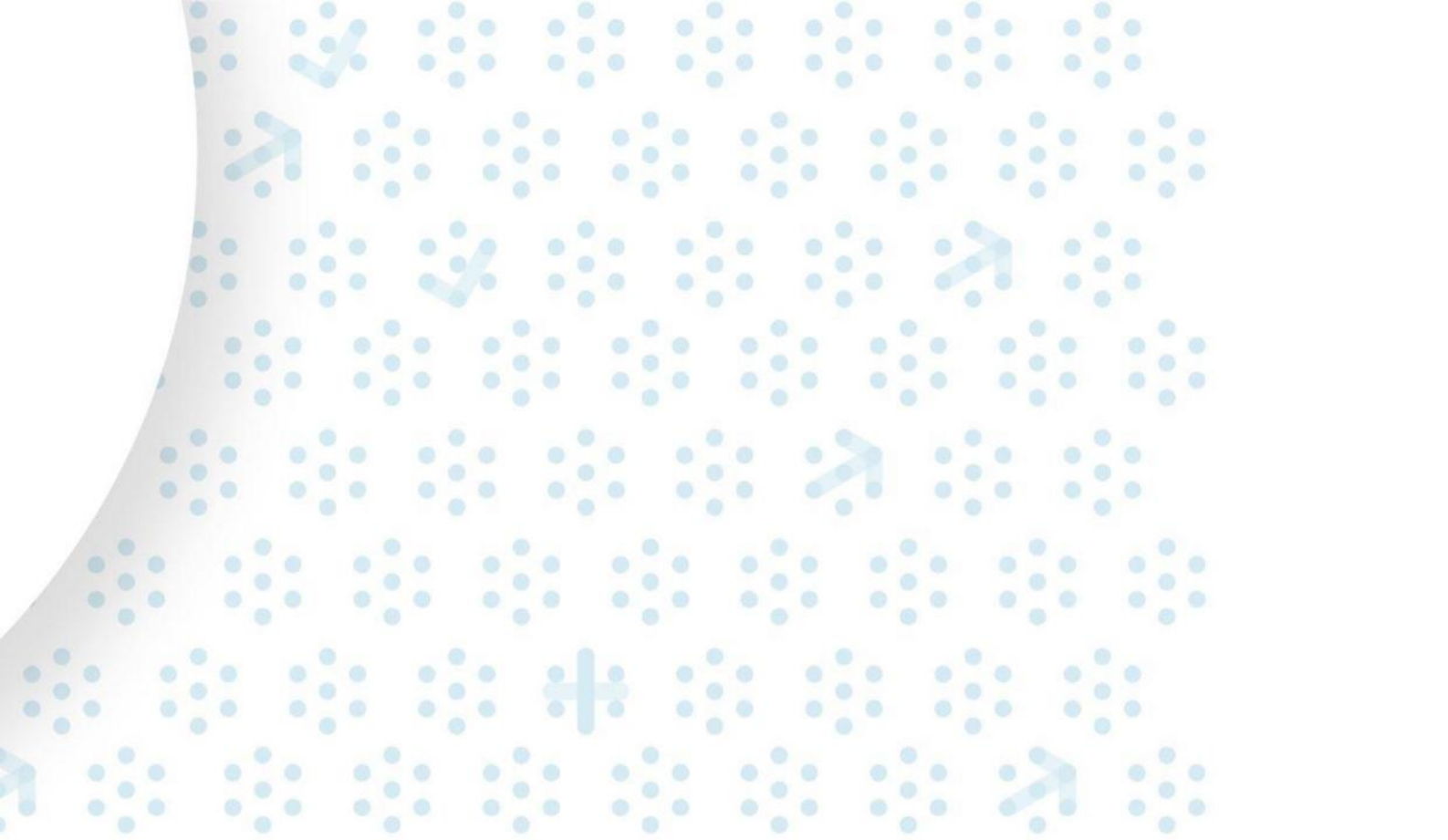
Mathilde commence sa certification. Elle a deux semaines pour l'effectuer.



## Automatiquement

Une règle dynamique l'inscrit et l'invite à suivre sa formation certifiante.





### **Certification**

Mathilde est certifiée. Elle obtient une attestation qui est valable un an.



### **Retard**

Mathilde met plus de temps et est en retard. Une règle dynamique l'alerte elle ainsi que son manager.



### **Re-certification**

Un an a passé, Mathilde est de nouveau invitée à se certifier.



## **Des formations** attractives et ludiques

MOODLE PROPOSE DIFFÉRENTS FORMATS QUI PERMETTENT D'AGENCER UNE FORMATION EN FONCTION DU CONTENU DISPONIBLE ET DU PUBLIC VISÉ.

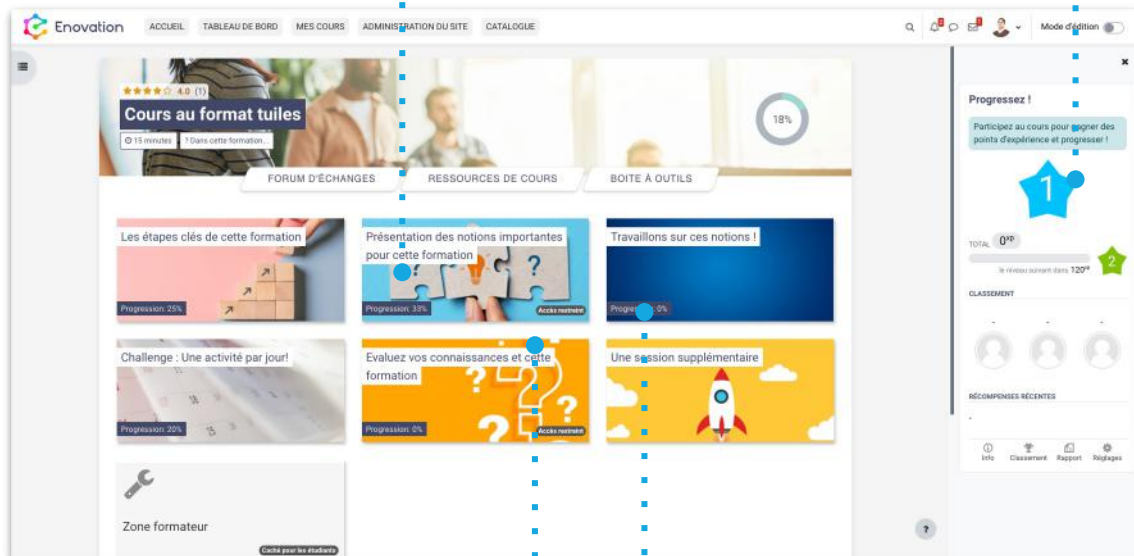


## Tuile customisable

Le format permet de modifier la couleur, le picto, l'image et le texte d'accroche de la thématique abordée.

## Gamification et challenge

À l'aide du plugin Progressez!, vous challengez vos apprenants à gagner de l'expérience.



## Restriction d'accès

Avec les restrictions vos apprenants doivent valider des jalons avant de continuer.

## Progression et validation

Visibilité de la progression et des achèvements déjà effectués.



# Le tableau de bord **Manager**

LE RESPONSABLE A ACCÈS AU TABLEAU DE SON ÉQUIPE. IL PEUT ÉGALEMENT ÊTRE APPRENANT LUI-MÊME.

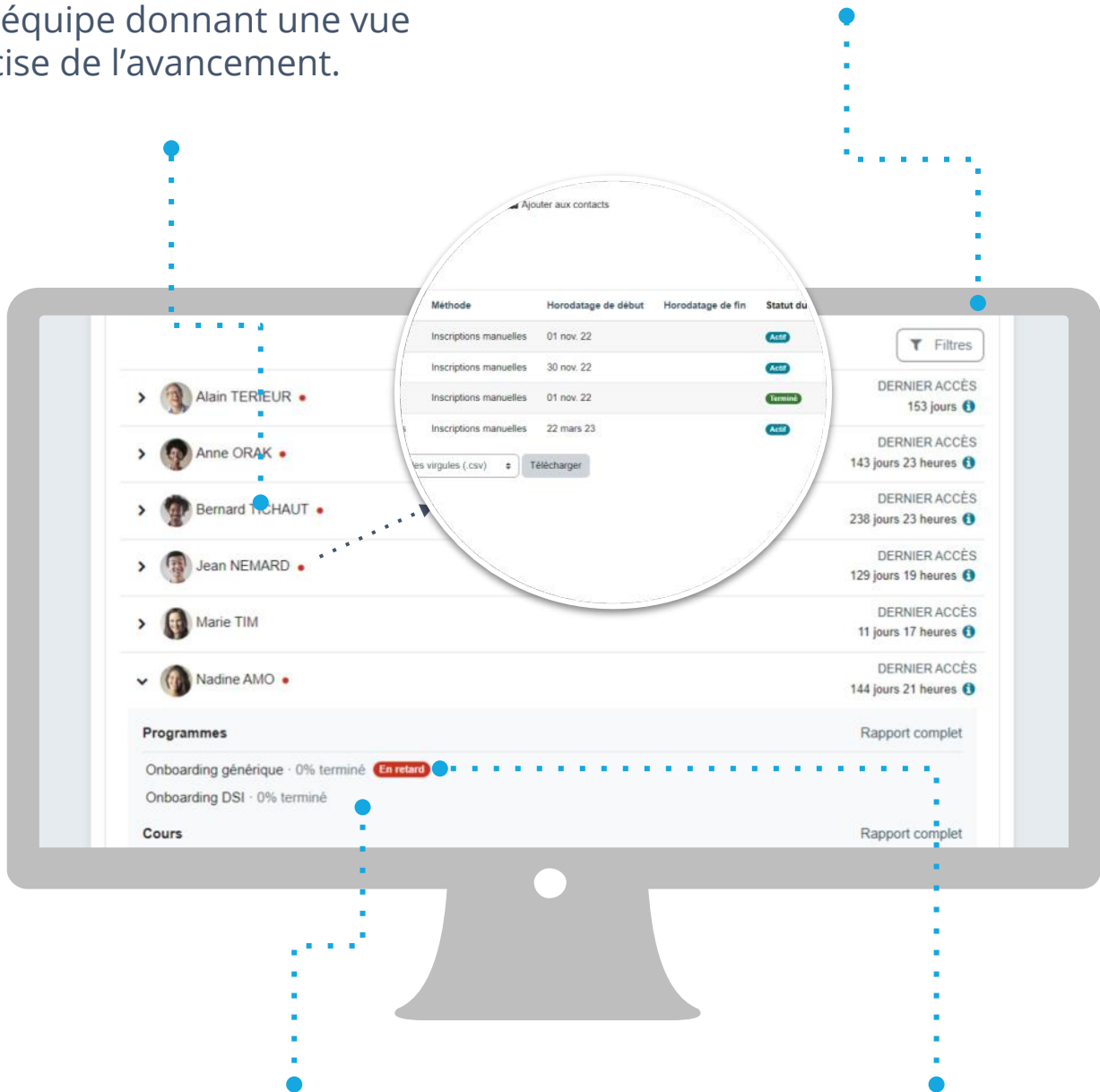


## Suivi de son équipe

Le manager peut facilement afficher le rapport dédié à son équipe donnant une vue précise de l'avancement.

## Tri de l'affichage

Le manager peut facilement filtrer les membres de son équipe.



## Formation en cours

Le manager accède à la liste des formations en cours pour son équipe. En fonction de son rôle il peut également proposer des formations à son équipe.

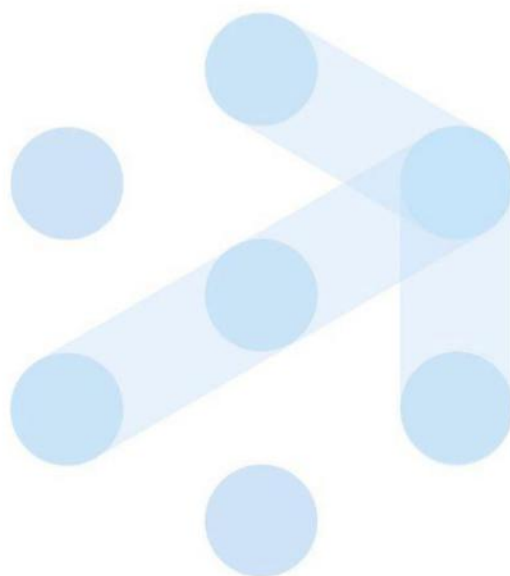
## Alerte et retard

Le manager est alerté dès qu'un membre de son équipe est en retard sur sa progression.



# Intégrez des **sessions** **présentielles**

AVEC L'ACTIVITÉ FACE TO FACE, CRÉEZ DES  
SESSIONS PRÉSENTIELLES AVEC NOTIFICATIONS  
ET FEUILLES DE PRÉSENCE.



## Customisable

Ajoutez autant de champs complémentaires que vous souhaitez (lieu / prix / thématique...).

Gérez également les places disponibles.

## Notifications et calendrier

Paramétrez les notifications de confirmation, liste d'attente, d'annulation, rappel... Notifiez également toutes personnes externes. Compatible iCalendar.

The screenshot displays the Vitaresto web application interface. At the top, there's a navigation bar with 'vitaresto' logo and menu items like 'Tableau de bord', 'Mes cours', 'Espace DSI', and 'Administration'. The main content area is titled 'ÉVÈNEMENT PRÉSENTIEL' and 'Les sessions RDV Café'. Below this, there are tabs for 'Événement présentiel', 'Paramètres', and 'Notifications personnalisées'. A central circular callout highlights a dropdown menu for 'Participation à la session' with options: 'Choisir...', 'Absent', 'partiellement présent', and 'Présent'. Below the callout, a table lists sessions with columns for 'Date', 'Heure', 'Réservé / Capacité', and 'Statut'. The table contains four rows of session data. A 'Retourner au cours' button is visible in the top right. At the bottom right, there's a footer note: 'Ceci est un site en développement'.

Date	Heure	Réservé / Capacité	Statut
jeudi 23 mars 2023	10:00 - 11:00	0 / 10	Terminé
mercredi 12 avril 2023	09:00 - 10:00	1 / 20	Ouvert
dimanche 21 mai 2023	14:00 - 15:00	0 / 15	Ouvert
jeudi 06 juillet 2023	12:00 - 13:00	0 / 10	Ouvert

## Feuille de présence

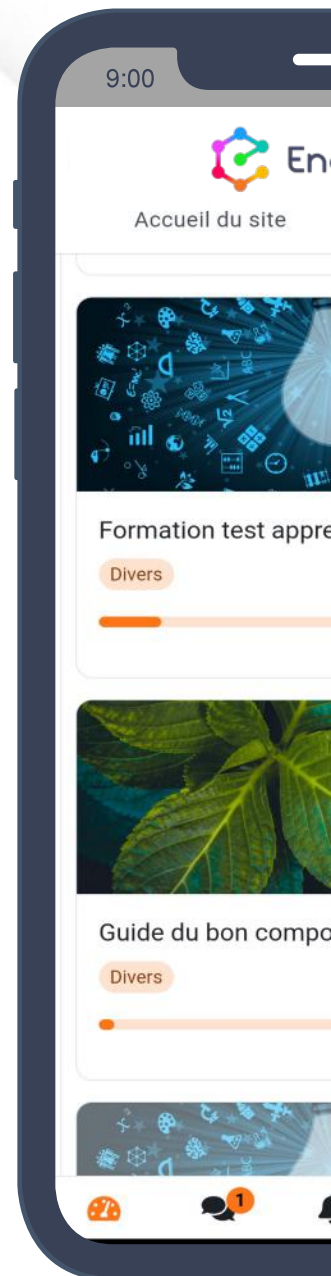
Avant la session, exportez votre feuille de présence en .xls. Et après la session relevez les présences numériquement.

## Inscription rapide

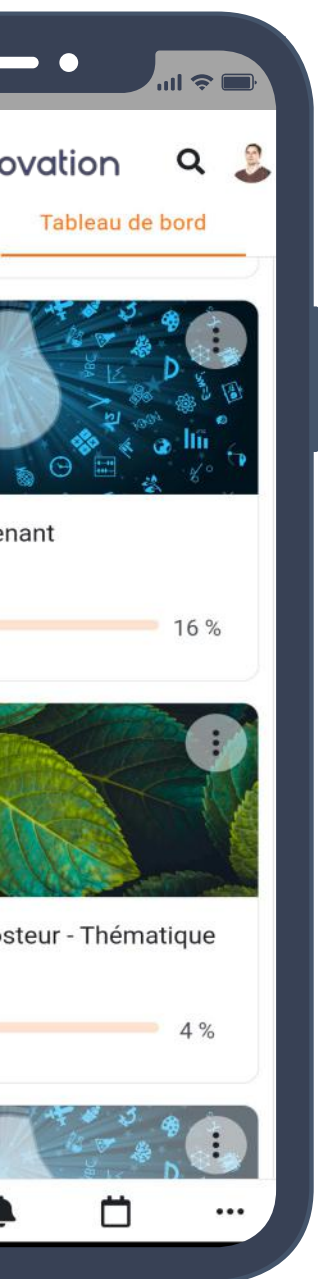
D'un simple clic inscrivez-vous ou enregistrez-vous sur liste d'attente pour des sessions à venir.

# Une application dédiée

UNE APPLICATION MOBILE DÉDIÉE  
MOODLE WORKPLACE DISPONIBLE SUR LES  
STORES APPLE ET ANDROID.







## **Application Mobile**

dédiée disponible sur les stores Apple et Android.



## **Disponible en offline**

Pour un accès sans connexion.



## **Aucun développement nécessaire**

L'application se synchronise automatiquement.



## **Possibilité de customisation**

Pour une application à vos couleurs.



# Retrouvez la **richesse de Moodle**

MOODLE WORKPLACE EMBARQUE NATIVEMENT  
DES ACTIVITÉS ET RESSOURCES PÉDAGOGIQUES.





### **Ressource Fichier**

Déposez des documents par simple glisser / déposer.



### **Activité Glossaire**

Gérez facilement un lexique de vocabulaire.



### **Activité Test / Quiz**

Créez des tests comportant des questions de divers types.



### **Activité Chat et Forum collaboratif**

Créez un lieu social pour favoriser les échanges.



### **Paquetage SCORM**

Déposez des activités provenant d'outils externes.



### **Activité H5P**

Une cinquantaine d'activités de gamification et d'animation...



### **Activité Feedback**

Récoltez les feedbacks de vos apprenants.



### **Activité Devoir**

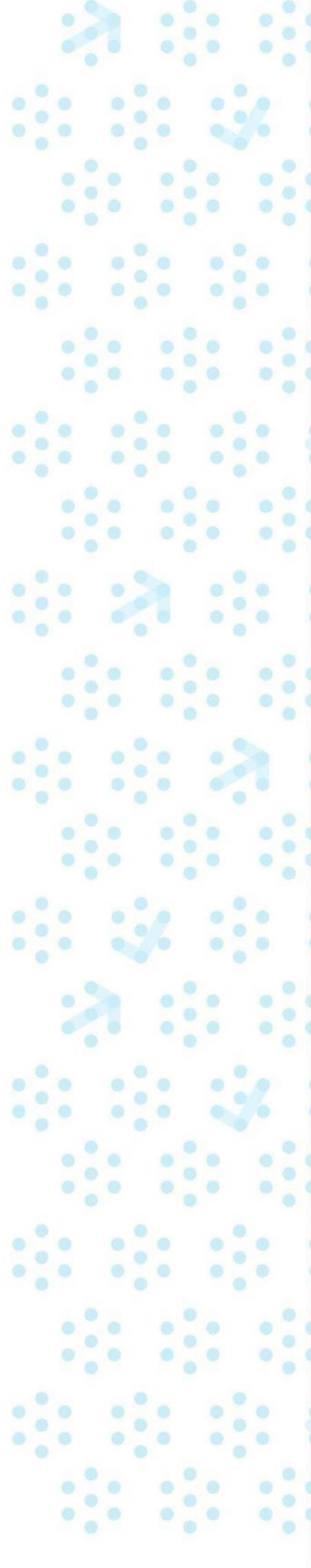
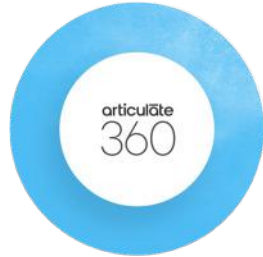
Créez des tâches nécessitant une remise de document.



# Intégrez des **outils externes**

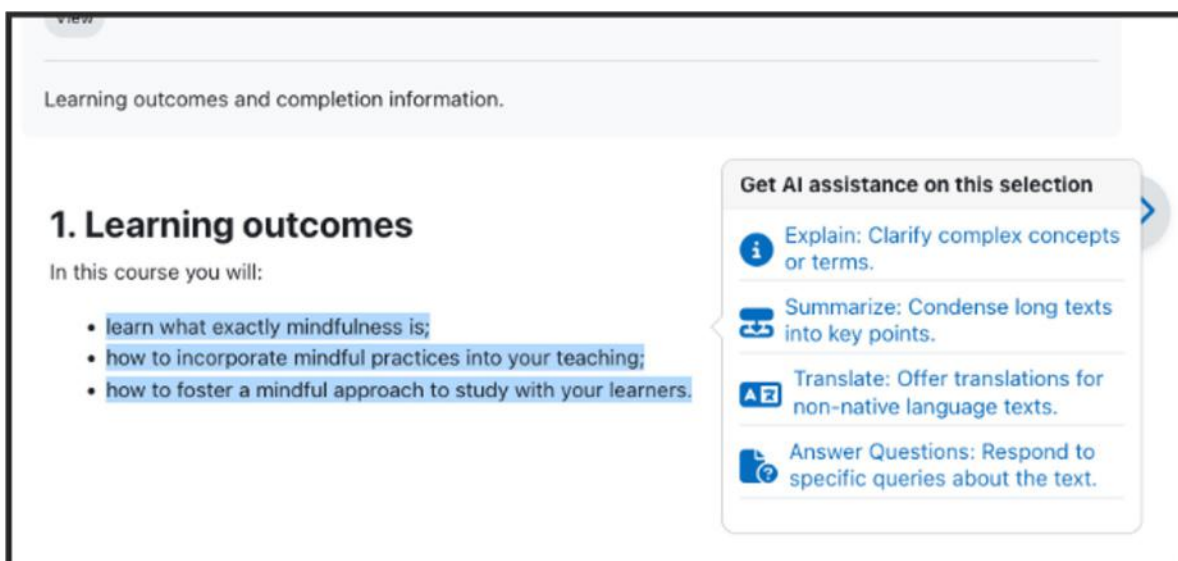
POUR ALLER PLUS LOIN QUE LES ACTIVITÉS ET  
RESSOURCES PÉDAGOGIQUES NATIVES.





# L'intelligence artificielle dans Moodle

MOODLE WORKPLACE S'APPUIE SUR UN ENSEMBLE DE SOLUTIONS PARTENAIRES CERTIFIÉES ET PROPOSE NATIVEMENT DES PROMPTS AUTOMATISÉS.



view





Learning outcomes and completion information.

## 1. Learning outcomes

In this course you will:

- learn what exactly mindfulness is;
- how to incorporate mindful practices into your teaching;
- how to foster a mindful approach to study with your learners.

**Get AI assistance on this selection**

-  Explain: Clarify complex concepts or terms.
-  Summarize: Condense long texts into key points.
-  Translate: Offer translations for non-native language texts.
-  Answer Questions: Respond to specific queries about the text.

**NOLÉJ**

**edtake**

**H5P**

 corolain

 **stellia**

**TOUT  
LE MONDE  
GAGNE  
À APPRENDRE**



**Enovation**

**[www.enovationsolutions.fr](http://www.enovationsolutions.fr)**

**05 57 26 57 24**

**[info@enovationsolutions.fr](mailto:info@enovationsolutions.fr)**