

Module Small

MODULOS.

Voor een kleinere footprint







Module Small



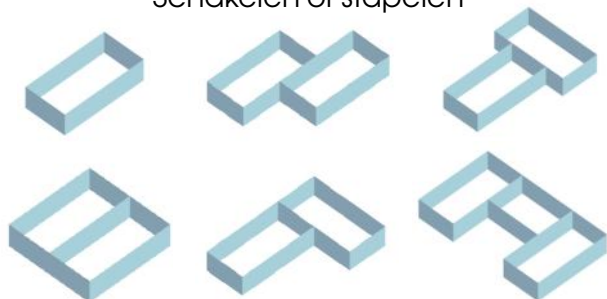
Modulos modules

Duurzame, schakelbare modules

Bij de bedenkers en bouwers van het in Tsjechië gevestigde Modulos hebben slim nagedacht over hoe module bouw er óók uit kan zien. Haalbaar, schaalbaar en betaalbaar. De uitkomsten hiervan zijn een opsomming van voordelen:

1. flexibel systeem variabel in mogelijke indeling en uitbreiding; Nu bouwen wat financieel haalbaar is, of wat je nu nodig hebt om later naar wens uit te breiden.
2. snel wonen gereed binnen vijf maanden na opdracht.
3. hoge kwaliteit de modules worden gebouwd onder ideale omstandigheden in de productiehal.
4. vaste prijzen een groot voordeel van deze modulaire houten constructies is de vaste prijs voor de constructie die tijdens het werk niet toeneemt.
5. Individuele projecten aanpassingen zijn doorgaans geen probleem. Veel is mogelijk, zoals een schuin dak als dat een voorwaarde is in het bouwvoorschrift.

Schakelen of stapelen



De BASIS

Elke basismodule is voorbereid als kern unit met aansluitingen voor een keuken en het sanitair.

Vervolgens is iedere gewenste indeling te maken en uit te breiden naar de gewenste omvang of naar gelang het budget toereikend is.

Maximale afmeting van de modules: 13 x 4,5 m

3 varianten:

1. Open wanden: binnen onafgewerkt
2. Gesloten wanden: stukadoor gereed
3. Turnkey: alleen nog keuken plaatsen en stofferen



Module Small

Plat dak kan ook!

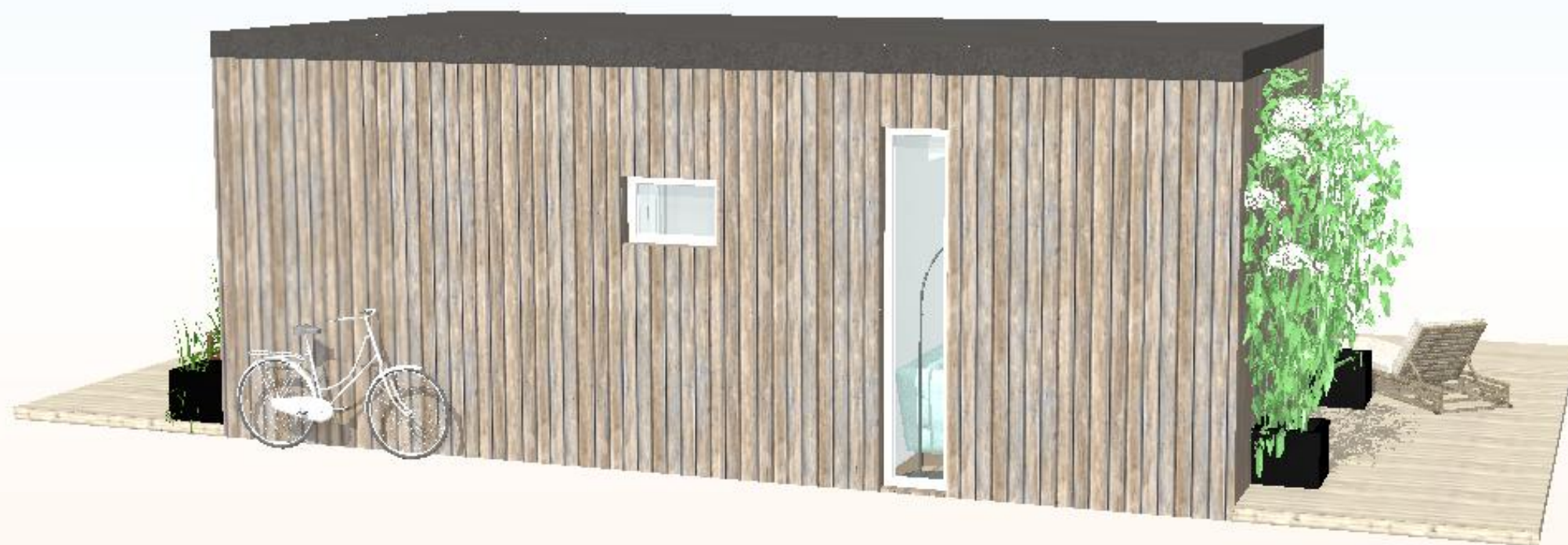


Module Small



Module Small





Module Small



Module Small



Compact huis

De Small module. Een huis van 32 m². Omdat je in elke levensfase andere behoeftes hebt. De comfortabele woonplek die 1-persoonshuishoudens zoeken. Voor jonge singles, voor downsizers, voor net afgestudeerden of thuiswerkers. Omdat je simpelweg een lagere hypotheek wilt of een kleinere footprint.

Wat de reden ook is, deze duurzame vrijstaande woonmodule kan ingezet worden zoals jij wenst.

Ingezet en ingedeeld

En niet alleen ingezet, maar ook ingedeeld naar jouw wensen.

Misschien wil je de slaapkamer

kleiner zodat je een wat ruimere woonkamer hebt. Of een grotere badkamer zodat je ruimte hebt voor een wasmachine. Kan allemaal.

Afwerking

Ook de afwerking van het huis is aan jou. De kleuren, de materialen die kies jij. Net wat je mooi vindt. Pergola eraan of een veranda rondom. Kan.

Plat dak of zadeldak. Geen punt.

Maximale breedte 4,5 m

De modules van Modulos zijn leverbaar in diverse afmetingen.

Als we het over de Small hebben, dan hebben we het over een module van 8m x 4 m. Maar iets

smaller of iets breder kan ook.

De breedte kan tot maximaal 4.5 m gaan. Meerdere modules koppelen kan uiteraard ook.

Flexibel wonen

De flexibiliteit zit hem niet alleen in de keuzemogelijkheden die je als koper hebt, maar ook in de uitbreidbaarheid en de verplaatsbaarheid. Je neemt je huis zo mee naar een andere locatie, of je breidt hem uit met een of meerdere modules. Erop of ernaast. Zo groeit je huis mee met je leven.

Een duurzaam bijgebouw

Wanneer je kiest voor de Module Small, dan krijg je een compacte, duurzame en comfortabele woonmodule. Volledig geproduceerd in de fabriek en na aankomst in Nederland, binnen enkele uren geïnstalleerd op de plaats van bestemming.

Ook voor wekdagen

Een ecologisch verantwoord bijgebouw dat uitstekend kan dienen als Tiny House maar even goed als luxe kantoor aan huis, recreatiewoning, atelier, zorgwoning of zelfs als bed en breakfast.

De levering is inclusief

- afgewerkte wanden (deels hout, deel stucwerk)
- afgewerkt dak
- afgewerkt plafond
- loodgieterswerk
- lekdorpels
- binnendeuren
- laminaat
- tegelwerk
- sanitair (douche cabine, toilet, handdoekradiator, wastafel, boiler)
- elektrische radiatoren
- elektra netwerk
- water en riolering infrastructuur
- schilderwerk (wit)
- PVC kozijnen en deuren (3-laags glas) $U < 9,95 \text{ W/m}^2\text{K}$

Levering exclusief

- fundering
- keuken en keukenapparatuur
- meubilair



Prijsopbouw

Voor de ModulOS units hebben wij een prijsopbouw bestaande uit een basisconstructie waar bovenop diverse afwerking stadia gekozen kunnen worden:

1. Open wanden (niet afgewerkte binnenzijde)
2. Gesloten wanden (afgewerkte binnenzijde)
3. Sleutelklaar.

Sleutelklaar betekent hier inclusief badkamer, maar exclusief keuken.

De prijs is inclusief BTW en plaatsing door bouwkraan, maar exclusief fundering.

Optioneel

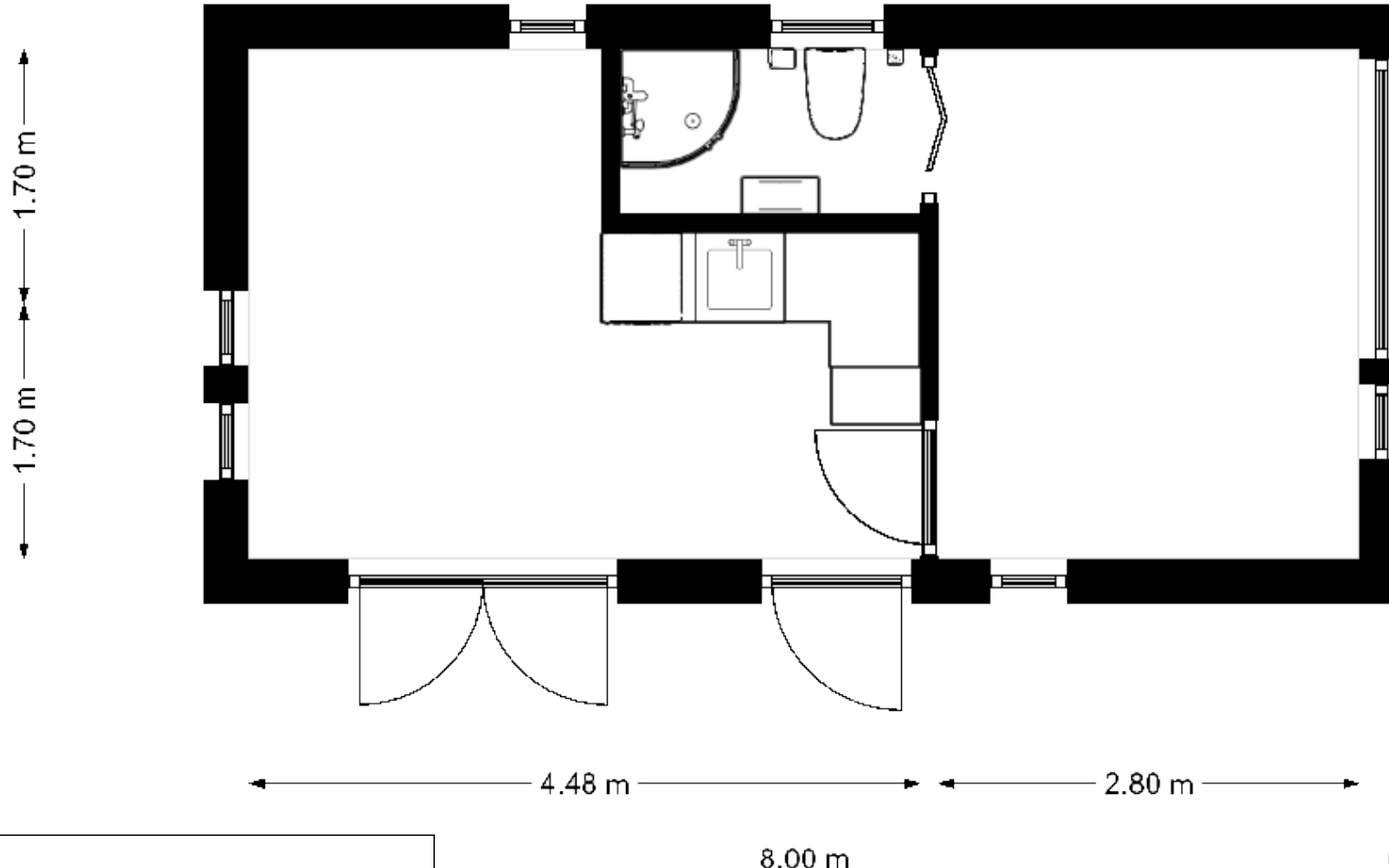
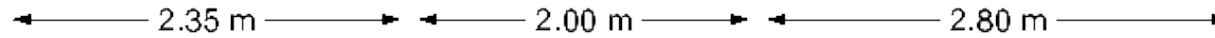
- houten buitenafwerking
- schuin dak (lessenaar dak of zadeldak)
- terras
- warmtepomp
- airconditioning

Isolatiewaarden

- wanden $RC=7,0$
- dak $RC=8,25$
- vloer $RC=8,25$

Module Small

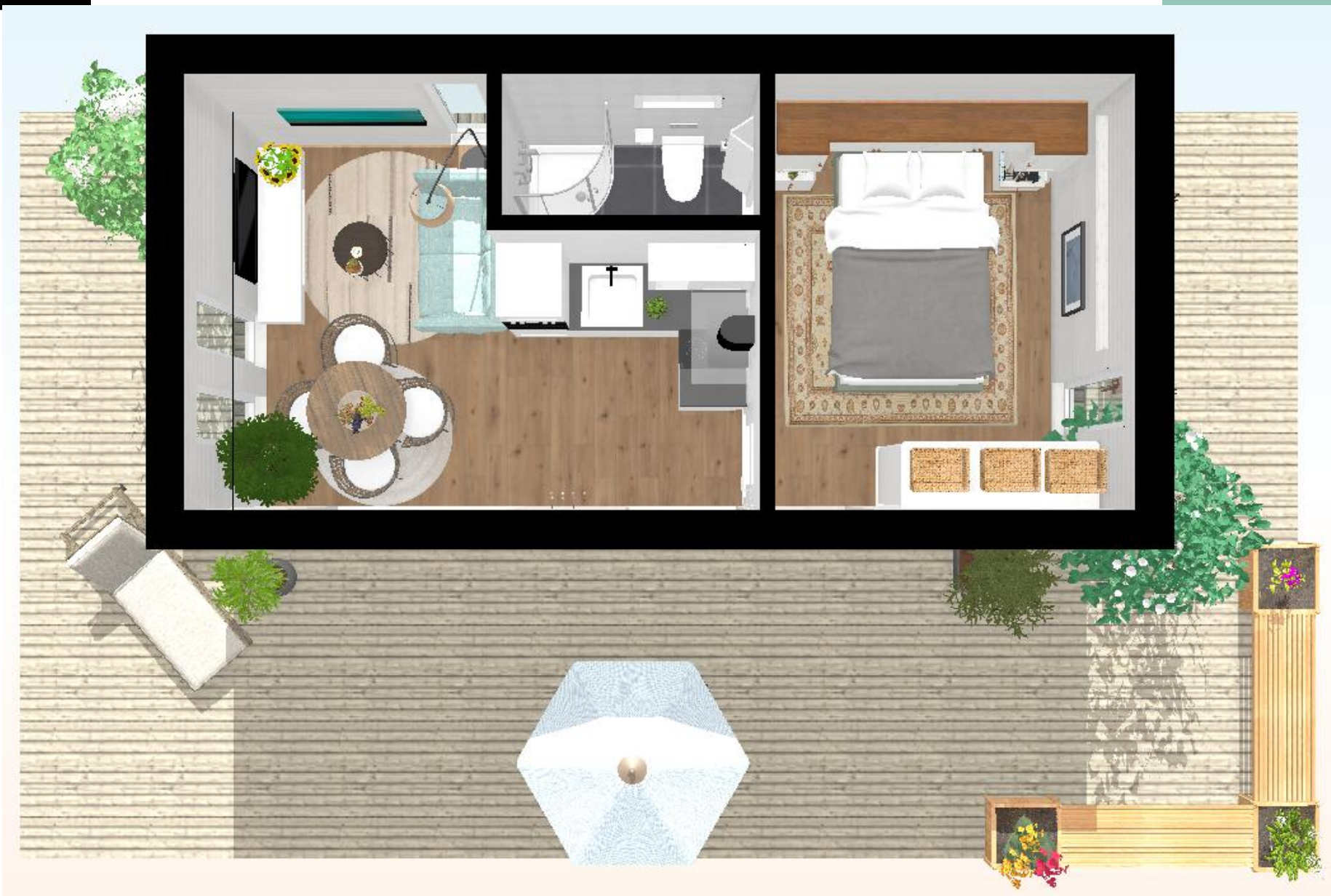
met 1 slaapkamer



bebouwd oppervlakte = 32 m²
netto vloeroppervlakte = 25 m²

Module Small

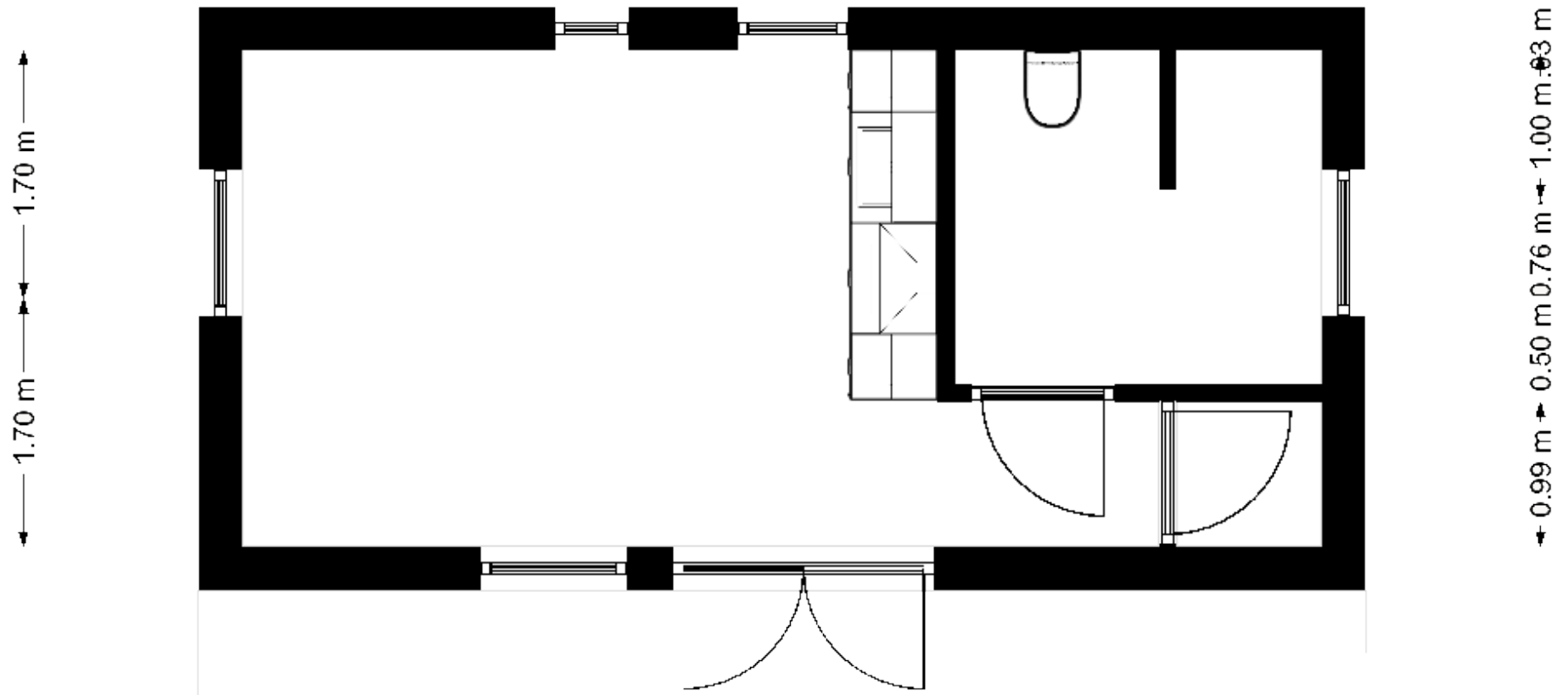
met 1 slaapkamer



Module Small

als studio

← 2.80 m → ← 1.74 m → ← 0.23 m → ← 1.40 m → ← 0.99 m →



bebouwd oppervlakte = 32 m²
 netto vloeroppervlakte = 25 m²

← 4.54 m → ← 1.75 m → ← 0.99 m →
 ← 8.00 m →

Module Small

als studio

MODULOS.





2 modules van 10 x 4,5 m + 8 x 4,5 m



2 modules van 12 x 4 m + 4 x 3,5 m



3 modules van 12 x 4 m + 10 x 4 m + 10 x 4 m



2 modules van 12 x 4,5 m + 4 x 3,1 m



2 modules van 11 x 4,5 m + 11 x 3,1 m



1 module van 10 x 8,4 m



2 modules van 11 x 4,5 m + 8,5 x 4 m



2 modules van 8,6 x 6,8 m



1 module van 13 x 4,5 m

Steenhoffstraat 49
3764 BJ Soest
035-60 90 90 3
contact@woneninhout.nl
www.woneninhout.nl

Op alle leveringen en diensten zijn de algemene verkoopvoorwaarden van Wonen in Hout Bv van toepassing.

**wonen in
hout.nl**
natuurlijk betaalbaar wonen