

Verpakking & logistiek voor de farmaceutische industrie



Potten, tonnen, emmers en
wijdmondvaten



Transport- en
distributiebakken



Cold chain
verpakkingen

HISTORIE & VESTIGINGEN

1955 De oprichting van Engels Logistiek (NL) in Tilburg.



Engels Logistiek BV - Engels Group NV

1990 We verhuizen naar Son, dichtbij Eindhoven.



Engels Logistics NV

1997 Opening Engels Logistics (BE).

2000 We verhuizen naar Eindhoven, en verdrievoudigen onze magazijnruimte naar 7.500 m².

2005 Engels Manutention & Environnement SARL (FR) wordt gestart.



Engels Manutention et Environnement SARL

2006 Opening Engels Logística e Ambiente, Unip (PT).

2008 HLC Milieuservice wordt onderdeel van de Engels Groep.

2008 Opening Engels Behältertechnik GmbH (DE), speciaal voor de productie van ondergrondse containers.



Engels Logística e Ambiente, Lda

2011 Overname Norah Plastics NV, fuseert met Engels Logistics NV.

2012 Engels Logistics verhuist naar een nieuw gebouw in Berlingen.

2013 Oprichting van Engels Group NV, om de Engels bedrijven te ondersteunen en te beheren.

2020 Ons hoofdkantoor verhuist naar een nieuw energieneutraal bedrijfspand met 7000 m² magazijn en een productieafdeling van 2000 m².



Engels Behältertechnik GmbH

2022 Engels Protechnic Ltd (UK) wordt onderdeel en merk van Engels Group.

2023 De omzet van de groep passeert de € 60.000.000 met meer dan 160 medewerkers in 6 landen.



Engels Protechnic Ltd.

Engels is al jarenlang een betrouwbare partner voor de farmaceutische industrie. Onze kunststof verpakkingen en logistieke oplossingen ondersteunen zowel productieprocessen (GMP) als de opslag en distributie (GDP) van farmaceutische goederen. Van hygiënische pallets en lekdichte distributiebakken tot UN-gekeurde vaten en maatwerktrays voor cleanrooms: wij leveren oplossingen die voldoen aan de strengste eisen op het gebied van veiligheid, hygiëne, traceerbaarheid en automatisering.

Dankzij onze expertise in kunststof opslag- en transportmiddelen en ons grote assortiment kunnen we snel inspelen op de specifieke behoeften van farmaceutische producenten, met standaardproducten of klantspecifieke maatwerkoplossingen.

Wat uw uitdaging ook is: Engels denkt mee en levert wat nodig is. In deze brochure vindt u een overzicht van producten die perfect passen binnen een farmaceutische werkomgeving.

Engels Group	Blz.
Productdragere	2 - 3
Modulaire werkstukdrager	4 - 5
Bedrukken en markeren	6
Potten UN-gekeurd	7
Tonnen UN-gekeurd	8
Wijdmond vaten	9
Emmers	10 - 11
Hygiënebakken	12
Transport- en opslag bakken	13
Distributie bakken	14 - 17
Draaistapelbakken	18 - 19
Inklapbare palletboxen	20
Exportpallets	21 - 23
Hygiënepallets	24 - 25
Lekbakken	26 - 27
2- en 4- wielcontainers	28
Referentie case	29
	30 - 31

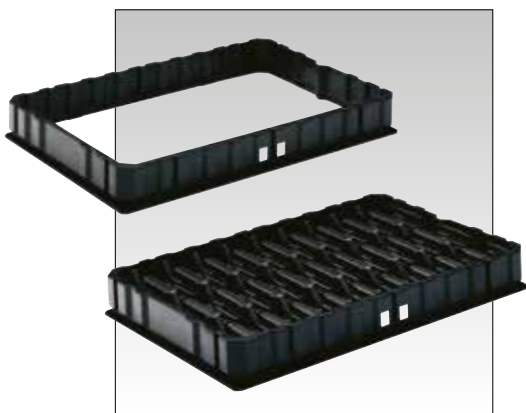


Voordelen van vacuÛmvormen met kunststof:

- **Geschikt voor kleine, middelgrote of grote series.**
- **Veel mogelijkheden qua vormgeving en kleur.**
- **Korte doorlooptijd van tekening tot ontwerp.**
- **Lage matrijskosten vergeleken met spuitgieten.**
- **Productie van eigen matrijzen.**
- **Grote formaten mogelijk.**
- **Grote vormvrijheid.**
- **Ruime materiaalkeuze.**
- **Geschikt om transparante producten te vormen.**

Beperkingen:

- **Wanddikte verschillen.**
- **Altijd nabewerking nodig.**
- **VacuÛmvormen is niets meer dan het vervormen van een kunststof plaat.** Hierdoor kunnen er geen klikvingers of verstevigingsribben worden toegevoegd zoals bij het spuitgieten.



Hierboven zie je een moderne oplossing: bak en productdrager in één keer gevormd. Het buitenframe is los afgebeeld ter illustratie. Frames zijn in hoogte variabel, precies passend bij de inhoud.

VacuÛmvormen is een productiemethode om uit een vlakke kunststofplaat een nieuw product te maken. Dit product kan een productdrager, tray, een bak of een deksel zijn.

Omdat de krachten die vacuÛmvormmatten hebben te doorstaan maar een fractie zijn van de krachten die spuitgietsmallen hebben te verdragen, zijn ze ook zo'n 80% goedkoper. Daarom loont vacuÛmvormen meestal bij series vanaf 250 eenheden.

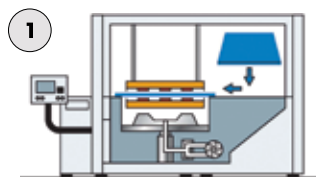
Voor het maken van taaië, slagvaste producten nemen we polyethyleen, als vormvastheid en precisie belangrijk zijn, kiezen we meestal ABS. Enkele voorbeelden:



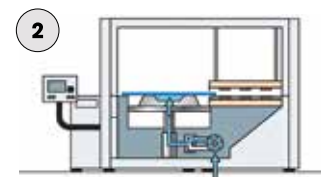
VacuÛmvormen zorgt voor veel mogelijkheden in vormgeving.

Vaak dient een bak met een vacuÛmgevormd interieur als productdrager. De bak zorgt voor stapelbaarheid, het interieur positioneert en beschermt de te vervoeren onderdelen. Dit is relatief duur, er moet voor één verpakking twee keer geproduceerd worden. Daarom investeerden we in vacuÛmvormmallen met wisselstukken, die beide functies in zich verenigen: stapelbare productdragers.

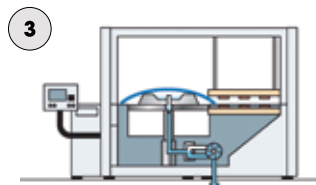
Schematisch weergave van het productieproces van vacuÛm vormen.



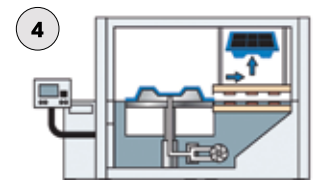
1 De plaat wordt in de machine geklemd en verwarmd.



2 Zodra de plaat voldoende is verwarmd worden de radiator en het gereedschap worden opgetild. De pomp creëert overdruk.

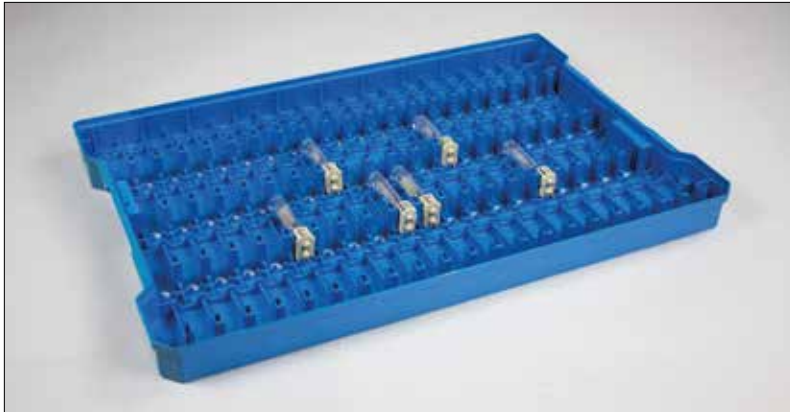


3 De verwarmde plaat wordt voorgerekst en het vormgereedschap wordt naar de plaat gedreven. De lucht wordt uit de machine gezogen (vacuÛm).



4 De externe atmosferische druk duwt de zachte plaat zodanig tegen de matrijswand dat de contouren nauwkeurig worden gekopieerd.

Precisie, vormgeving of belastbaarheid stelt hogere eisen aan het product dan vacuümvormen vaak kan bieden. Spuitgieten is dan de oplossing, maar vaak duur. Niet bij ons: de mal is er al, alleen in de aanpassing hoeft geïnvesteerd te worden.



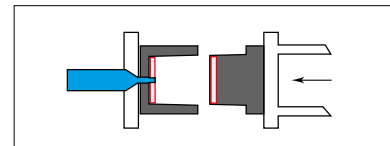
Standaard productdrager. De vorm van de buitenkant ligt vast, net als dat het stapelbaar is op andere productdragers. Alleen het binnenwerk is klantspecifiek.

We hebben geïnvesteerd in standaard mallen voor veel voorkomende producten met ongeveer dezelfde buitenmaten, zoals productdragers en trays.

Buitenmal, kern en hotrunner inspuitsventielen zijn zo geconstrueerd, dat enkel investeren in de vormgevende delen nodig is.



Kunststof bak vervaardigd uit hitte gestabiliseerde PP. Wordt ingezet om producten te steriliseren.

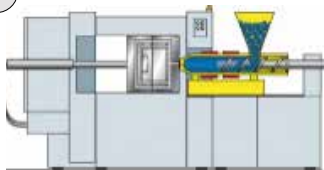


Voor een nieuw product hoeven alleen de rode delen geconstrueerd te worden.

Trays worden vaak gebruikt om dozen en kratten van matige kwaliteit toch soepel te hanteren in automatische magazijnen. Ze worden bijna altijd per project specifiek geleverd. Hieronder een voorbeeld:

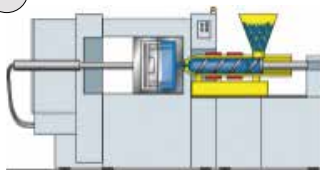
Schematisch weergave van het productieproces van spuitgieten.

1



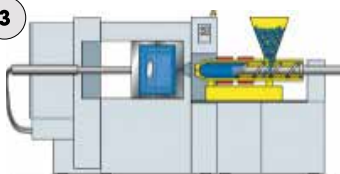
Een schroef drukt het kunststof (Granulaat) door een kleine spuitmond in de spiraal.

2



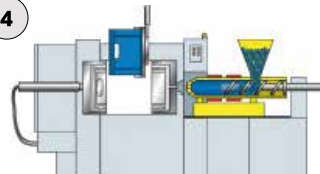
Het granulaat wordt verwarmd en in de productvorm geperst.

3

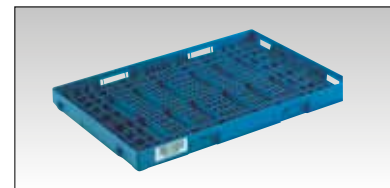


Het product koelt af.

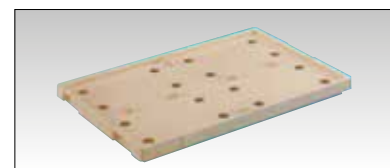
4



Het gereedschap wordt, nadat het materiaal voldoende is afgekoeld, geopend. Het product wordt vervolgens verwijderd door de robotarm.



Tray, 600 x 400 mm binnenmaat, met positioneerokken rondom en extra versterkte bodem.

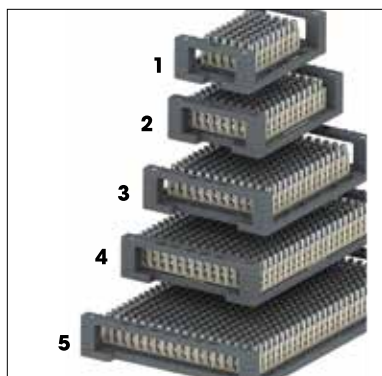


Tray met sandwich bodem voor extra stijfheid. Verende stiften voorkomen dat bakken of dozen gaan schuiven.

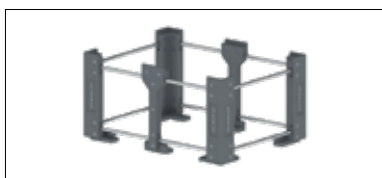
PRODUCT DRAGERS

MODULAIRE WERKSTUK DRAGER

Een herbruikbare transportverpakking geschikt voor gecontroleerde omgevingen zoals de farmaceutische sector.



De werkstukdragers van Zell® zijn beschikbaar in een aantal standaardmaten: 255 x 155 mm, 275 x 190 mm, 355 x 255 mm, 425 x 275 mm, 555 x 355 mm. Uiteraard is maatwerk ook mogelijk, zodat we voor iedere uitdaging een geschikte oplossing kunnen bieden.



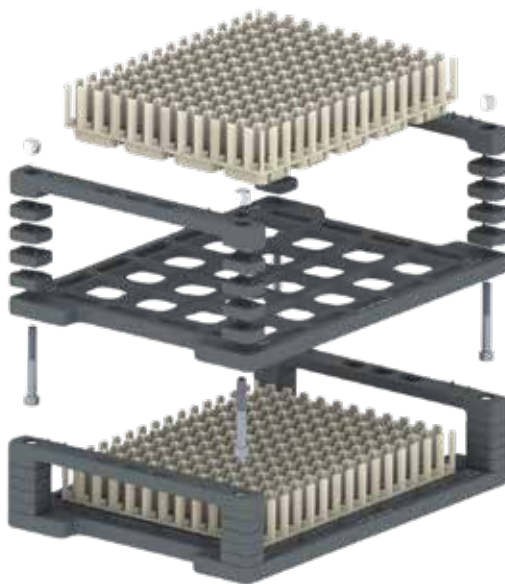
De korven zijn beschikbaar in een aantal standaardmaten: 300 x 200 mm, 320 x 235 mm, 400 x 300 mm, 470 x 320 mm, 600 x 400 mm, 800 x 600 mm



Multiclip is een bevestigingsonderdeel dat meerdere werkstukken tegelijk veilig op een werkstukdrager vastzet. Dankzij de handige snap-in vergrendeling klik je de Multiclip eenvoudig vast, zonder te schroeven.

In Nederland, België en Luxemburg zijn wij het officiële verkooppunt van Zell®. Wij bieden modulaire werkstukdragers, transportmanden en andere technische oplossingen die het transport en de reiniging van onderdelen binnen de precisietechniek eenvoudiger en veiliger maken.

Werkstukdragers bieden een vaste structuur waarmee onderdelen nauwkeurig kunnen worden gefixeerd, verwerkt en naar de volgende productiestap worden getransporteerd. Met een werkstukdrager behoort het hanteren van bulkgoederen – een tijdrovend en foutgevoelig proces – tot het verleden.



Onze werkstukdragers zijn gemaakt van hoogwaardig polyamide en ontworpen voor maximale stabiliteit en precisie. Ze zijn samengesteld om een effectieve en grondige reiniging te waarborgen door middel van een hoog doorstromingsvolume. In sectoren waar intensieve wasprocessen plaatsvinden, hebben onze producten zich bewezen als betrouwbare oplossing. Het gekozen materiaal van de werkstukdragers toont een goede weerstand tegen de chemicaliën die in wasprocessen worden gebruikt, zodat kwaliteit behouden blijft.

Alle extra componenten, zoals handgrepen en Multiclips, zijn optimaal op elkaar afgestemd en kunnen ook worden vervaardigd uit antistatisch kunststof.

Wij bieden een breed scala aan oplossingen voor het transport, de automatisering en de reiniging van onderdelen.



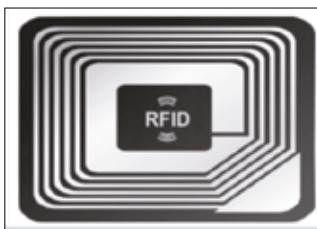
Bij in-mould labeling wordt een label in de matrijs aangebracht voordat het spuitgietproces gaat plaatsvinden. Hierdoor kunt u besparen op kosten en tijd aangezien er daarna geen bedrukking meer hoeft plaats te vinden. Tijdens het spuitgietproces wordt het label en het ingespoten, vloeibare kunststof aan elkaar verbonden. Zo wordt het label een onderdeel van het product. Zo'n label kan decoratief zijn zoals bijvoorbeeld op een bierkratje, maar ook functioneel zoals een barcode of een RFID-label. Zodat u met een simpele scan, de exacte inhoud direct kunt uitlezen. Een ander functioneel voorbeeld is een unieke code in of op de bak zodat hij te traceren is.

Toepassingen van deze techniek kunnen worden ingezet bij processen zoals spuitgieten, maar ook bij blaasvormen.



Een niet verwijderbare barcode op een bak d.m.v. in-mould labeling.

Digitaal drukken is een technologie die in de jaren negentig werd geïntroduceerd. Als een bestand digitaal wordt gedrukt, wordt het geproduceerd zonder gebruik te maken van drukplaten. Het bestand kan direct naar de printer worden verzonden.



In-mould labeling biedt de mogelijkheid om een RFID tag op een product te plaatsen. RFID is een technologie voor het contactloos identificeren van producten. RFID is een vervanging van barcodes en zorgt voor een hogere betrouwbaarheid.



Voordelen in-mould labeling: Geschikt voor grote series.

- **Kostenbesparend doordat het product maken en etiketteren tegelijk gebeurt.**
- **Techniek biedt diverse mogelijkheden zoals reliëf, mat en glanzende oppervlakken.**
- **Slijtvaste, krasbestendige en niet verwijderbare bedrukking.**
- **Bestand tegen grote temperatuursverschillen en vochtigheid.**
- **Volledig recyclebaar product.**
- **Uitstekende druk kwaliteit in vele kleuren.**

Voordelen digitaal drukken: Geschikt voor kleine tot middelgrote series.

- **Tijdbesparend omdat de drukopdracht binnen een paar minuten gedrukt kan worden.**
- **Doordat het beeld digitaal wordt doorgestuurd is het mogelijk om variabele data te drukken zoals een unieke code.**
- **Milieuvriendelijker dan offset drukken.**

Kunststof potjes met schroefdeksel beschermen uw waardevolle producten tegen vocht, vervuiling en ongeziene ingrepen en zorgen ervoor dat gevaarlijke vaste stoffen veilig op hun bestemming aankomen. Ze hebben een grote opening en gladde binnenwand waardoor de inhoud gemakkelijk en volledig kan worden verwijderd. De kunststof potten zijn water(damp)dicht, tamper evident verzegelbaar en UN-gecertificeerd voor gevaarlijke vaste stoffen. Hierdoor worden ze vooral gebruikt in de voedingsmiddelen-, chemie- en farmaciesector.



De potten hebben een tamper evident voorziening en voldoen aan het UN-kenmerk voor vaste stoffen. Verpakkingseenheid is een doos van tien stuks.



art.nr.	afmetingen	afmeting opening	inhoud	max. bruto totaal gewicht
4303-03-DS	ø99 x 55,4 mm	ø96,8 mm	300 ml	0,4 kg
4305-03-DS*	ø99 x 82,4 mm	ø96,8 mm	500 ml	0,7 kg
4306-03-DS	ø99 x 104,4 mm	ø96,8 mm	650 ml	0,9 kg
4310-03-DS*	ø99 x 157,4 mm	ø96,8 mm	1000 ml	1,3 kg
4313-03-DS	ø99 x 197,4 mm	ø96,8 mm	1300 ml	1,4 kg
4315-03-DS	ø119 x 161 mm	ø116 mm	1500 ml	2,0 kg
4320-03-DS	ø119 x 236 mm	ø116 mm	2000 ml	2,6 kg
4325-03-DS	ø119 x 266 mm	ø116 mm	2500 ml	3,3 kg

***ook verkrijgbaar uit voorraad met felrood deksel**

Ook de potjes uit deze serie zijn UN gekeurd voor verpakking van vaste stoffen. Ze worden vooral gebruikt in de voedingsmiddelen, chemie en farmacie branche. Om ongewenste toegang tot het product te voorkomen is een slagpinverzegeling voorzien. Daarmee zijn de tonnetjes tamper evident.

De verpakking bestaat uit een witte pot met donkerrood schroefdeksel en een transparant binnendeksel. Het kwartslag schroefdeksel reduceert handling-tijd en is verkrijgbaar in twee uitvoeringen en acht kleuren. Het schroefdeksel heeft een geïntegreerde afscheurrand die ongewenste handelingen met de inhoud meteen zichtbaar maakt.

De potten worden geleverd in sets van 10 stuks, compleet met een rood/bruin deksel en een transparant binnendeksel.

Onze compacte tonnetjes met schroefdeksel zijn ontworpen voor het veilig verpakken van vaste stoffen zoals poeders, granulaten en laboratorium-monsters. Dankzij de robuuste wandstructuur en betrouwbare sluiting zijn ze geschikt voor industriële toepassingen waarbij lekdichtheid en manipulatiebeveiliging essentieel zijn.

De tonnetjes zijn UN-gecertificeerd voor gevaarlijke vaste stoffen, en worden standaard geleverd met een tamper evident afdichting. Dit maakt ze bijzonder geschikt voor gebruik in de farmaceutische sector, chemische industrie en voedingsmiddelenbranche.

Met inhoudsmaten vanaf ca. 250 ml tot enkele liters zijn de tonnetjes eenvoudig te hanteren, nestbaar in lege toestand en leverbaar uit voorraad.



art.nr.	afmetingen	afmeting opening	inhoud	max. bruto totaal gewicht
EM-4515-0	ø333 x 297 mm	ø295 mm	15 ltr.	30 kg
EM-4520-0	ø333 x 377 mm	ø295 mm	20 ltr.	30 kg
EM-4525-0	ø333 x 457 mm	ø295 mm	25 ltr.	30 kg
EM-4502-5 deksel blauw	ø333 x 15 mm	-	15 - 25 ltr.	-

Let op: tonnetjes zijn exclusief deksel, deksel apart bestellen.



Verzekering met slagpin.



Eigenschappen:

- Nestbaar
- UN-X kenmerk voor transport van vaste stoffen
- Schroefdeksel
- Waterdampdichte sluiting
- Openen en sluiten met slechts een kwartslag
- Tamper evident voorziening (slagpinverzegeling)
- Gladde binnenwand

WIJDMOND- VATEN

STANDAARD &
EXTRA GROOT

Onze kunststof wijdmondvaten zijn ideaal voor het veilig verpakken van gevaarlijke vaste stoffen. Ze worden vervaardigd uit polyethyleen (HDPE), zijn vrij van cadmium en andere zware metalen en bieden uitstekende chemische bestendigheid.

Dankzij de grote opening is het vat eenvoudig te vullen en volledig te legen. Het schroefdeksel sluit stevig af, is gemakkelijk te openen en kan tamper evident worden verzegeld voor extra veiligheid tijdens transport.

De wijdmondvaten beschermen uw inhoud tegen vocht, vervuiling en manipulatie en zijn UN-gecertificeerd voor gevaarlijke vaste stoffen. Ze zijn stabiel stapelbaar en perfect palletiseerbaar, waardoor ze efficiënt en veilig kunnen worden opgeslagen en vervoerd.



Wijdmondvaten en cilinders ingezet als ingrediënten bakken.



art.nr.	afmetingen	inhoud	opening	max. gewicht
7003	ø198 x 171 mm	3,6 ltr.	ø136 mm	12 kg
7006	ø198 x 263 mm	6 ltr.	ø136 mm	20 kg
7010	ø274 x 238 mm	10 ltr.	ø204 mm	22 kg
7015	ø274 x 327 mm	15 ltr.	ø203 mm	22 kg
7020	ø274 x 417 mm	20 ltr.	ø203 mm	27 kg
7026	ø316 x 415 mm	26 ltr.	ø203 mm	33 kg
7042H*	ø410 x 415 mm	42 ltr.	ø282 mm	51 kg
7055H*	ø410 x 518 mm	54 ltr.	ø282 mm	66 kg
7068H*	ø410 x 632 mm	68 ltr.	ø282 mm	81 kg

* vaten zijn voorzien van twee handgrepen



art.nr.	afmetingen	inhoud	opening	max. gewicht
6942H*	ø410x502 mm	55 ltr.	ø410 mm	69 kg
6943H*	ø410x579 mm	64 ltr.	ø410 mm	81 kg
6944H*	ø410x685 mm	75 ltr.	ø410 mm	81 kg
6945	ø338x250 mm	17 ltr.	ø295 mm	25 kg
6947	ø338x359 mm	26 ltr.	ø295 mm	38 kg
6947H*	ø338x359 mm	26 ltr.	ø295 mm	38 kg
6950	ø338x450 mm	34 ltr.	ø295 mm	48 kg
6950H*	ø338x450 mm	34 ltr.	ø295 mm	48 kg
6948	ø338x485 mm	39 ltr.	ø295 mm	48 kg

* vaten zijn voorzien van twee handgrepen

WIJDMOND- VATEN

NESTBAAR
UN-1H2

Nestbare vaten met handgrepen van 30 l/m 60 liter. Ruimtebesparend en ergonomisch in gebruik.



art.nr.	afmetingen	inhoud	opening	max. gewicht
7230H	ø374 x 408 mm	ø326 mm	30 ltr	40 kg
7240H	ø374 x 570 mm	ø326 mm	40 ltr	65 kg
7250H	ø374 x 660 mm	ø326 mm	50 ltr	65 kg
7260H	ø374 x 770 mm	ø326 mm	60 ltr	65 kg

Op aanvraag bieden wij ook vierkante en biobased vaten aan.



Vierkante vaten met handgrepen verkrijgbaar in 40, 50, 66 en 80 liter.

Nestbare kunststof vaten met schroefdeksel zijn ideaal voor het veilig en efficiënt verpakken van vaste stoffen. Ze beschikken over een waterdichte afsluiting met tamper evident verzegeling, waardoor de inhoud beschermd is tegen vocht, vervuiling en manipulatie. De vaten zijn UN-gecertificeerd (1H2) voor gevaarlijke vaste stoffen en geschikt voor gebruik met levensmiddelen. Dankzij het nestbare ontwerp nemen ze in lege toestand weinig ruimte in beslag, wat transport en opslag vergemakkelijkt. De handgrepen zorgen voor een comfortabele en veilige handling.



art.nr.	omschrijving
7800	lengte 225 mm, 1000 per doos



Leg het deksel op het vat en draai het rechtsof stevig vast. Maak gebruik van gereedschap om het deksel nog eens 30° te draaien. Daarna is het vat vloeistofdicht gesloten en is het UN-kenmerk geldig.

Recht toe, recht aan emmers met/zonder deksel en hengsel. De witte emmers hieronder zijn geschikt voor levensmiddelen.

Kunststof emmers worden binnen de farmacie vooral gebruikt wanneer precisie en handmatige dosering centraal staan. Denk aan toepassingen zoals afwegen van actieve stoffen, het verpakken van batchmonsters of het tijdelijk opslaan van reinigingsmiddelen. Door het compacte formaat zijn de emmers ideaal voor gebruik aan werkbanken en in isolatoren of RVS kasten.

Onze emmers zijn verkrijgbaar in diverse volumes en worden standaard voorzien van een praktische draagbeugel. Voor veilig afsluiten kunnen de emmers worden uitgerust met oplegdeksels of verzegelbare klemdeksels. Dankzij de stevige bodem en stabiele vorm zijn ze geschikt voor intensief dagelijks gebruik.

Een functionele en betrouwbare oplossing voor gecontroleerde processen in laboratoria en cleanroomomgevingen.



Emmers in gebruik voor opslag en transport van gekookte en gepelde eieren.

Emmers met hengsel, schenktuit en inhoudsmarkering



art.nr.	afmetingen	inhoud	gewicht	omschrijving
E015-0	ø280x320 mm	15 ltr.	1 kg	emmer met inhoudsmarkering, wit
E018-0	ø370x340 mm	18 ltr.	1,1 kg	emmer met inhoudsmarkering, wit
E021-0	ø380x340 mm	21 ltr.	1,3 kg	emmer met inhoudsmarkering, wit

Onderstaande afsluitbare emmers zijn geschikt voor levensmiddelen en bedoeld voor eenmalig gebruik.

ø221 x 220 mm
inhoud 5,5 ltr.



art.nr.	omschrijving
E005-0	emmer, wit, ø221x220 mm

ø380 x 370 mm
inhoud 28 ltr.



art.nr.	omschrijving
E028-0	emmer, wit, ø380x370 mm

klemdeksel



art.nr.	omschrijving
E005D-0	klemdeksel, ø221 mm, wit

**klemdeksel
ø380 mm**



art.nr.	omschrijving
E028D-0	klemdeksel, ø380 mm, wit

Verrijdbare grootvolume hygiënebakken worden ingezet in de farmaceutische industrie en diverse andere bedrijfstakken. Door de gladde wanden van de grootvolume hygiënebakken zijn ze eenvoudig te reinigen en voldoen ze aan de strenge eisen betreffende hygiëne, stabiliteit, gemakkelijke hanteerbaarheid en lange levensduur.

970 x 670 x 710 mm, 304 ltr.
(830 x 520 x 610 mm binnenwerks)
gewicht: 15,6 kg



art.nr.	omschrijving
GV-976771-0B0Q-0	verrijdbare hygiënebak, 304 ltr. MDPE, met 2 nylon zwenk- en 2 nylon bokwielen, wit
GV-9767-D0-02-0	deksel t.b.v. grootvolumebak 304 ltr, wit

500 x 500 x 715 mm, 125 ltr.
(405 x 405 x 690 mm binnenwerks)
gewicht: 5,7 kg



art.nr.	omschrijving
GV-505070-000J-0	hygiënebak met twee handvatten, wit
GV-5050-D0-01-0	deksel hygiënebak, 500x500x30 mm, wit

Kunststof ingrediënten- en hygiënebakken in verschillende maten. Ideaal voor het bewaren van grondstoffen en andere ingrediënten. Standaard hebben wij deze op voorraad in het wit, andere kleuren zijn op aanvraag.

610 x 370 x 672 mm, 65 ltr.
(510 x 270 x 570 mm binnenwerks)
gewicht: 6,8 kg



610 x 570 x 672 mm, 142 ltr.
(510 x 470 x 570 mm binnenwerks)
gewicht: 8,7 kg

art.nr.	omschrijving
GV-613767-0A0Q-0	verrijdbare ingrediëntenbak met 4 zwenkwielen + verzinkte wielvorken, MDPE, wit, exclusief deksel
GV-6137-D0-0Q-0	oplegdeksel met scharnierende klep, transparant, tbv GV-613767-0A0Q-0
GV-615767-000Q-0	verrijdbare ingrediëntenbak met 4 zwenkwielen + verzinkte wielvorken, MDPE, wit, exclusief deksel
GV-6157-D0-0Q-0	oplegdeksel met scharnierende klep, transparant, tbv GV-615767-000Q-0

dispenser, wit
24 ltr.



art.nr.	omschrijving
GV-462046-000Q-0	465 x 205 x 460 mm, 24 ltr. gewicht: 2,7 kg
GV-612767-000Q-0	610 x 275 x 670 mm, 65 ltr. gewicht: 5,6 kg



TRANSPORT- EN OPSLAGBAKKEN

NIEUWE KUNSTSTOF
NORMBOX™

Interieurs in verschillende maten, voor overzicht in uw bak.



Wij leveren veel maten passend voor 400x300 of 600x400 bakken.



art.nr.	standaardversies voor 400x300x80 mm
20-2002	10 vakverdeling, schuim inbegrepen
20-2001	14 vakverdeling, schuim inbegrepen
20-2005	24 vakverdeling, schuim inbegrepen



art.nr.	lengte 1150, verdeelstrip 20 mm
M 40.1150	hoogte 40 mm
M 100.1150	hoogte 100 mm
M 180.1150	hoogte 180 mm

Verkrijgbaar in verschillende lengtes. Meer informatie vindt u op onze website.

Normbox™ is geschikt voor toepassingen waarbij productveiligheid en materiaalzuiverheid van groot belang zijn, zoals in farmaceutische productieomgevingen. De bak is vervaardigd uit hoogwaardig virgin PPcop en is veilig voor direct contact met voedings producten of primaire verpakkingen. Met 20% hogere impactbestendigheid ten opzichte van standaard-varianten biedt deze uitvoering extra zekerheid tijdens intern transport en handling. De bakken zijn te voorzien van markeringen voor materiaalherkomst en identificatie. Op aanvraag leveren wij de bijbehorende materiaalverklaringen en food-grade certificaten.



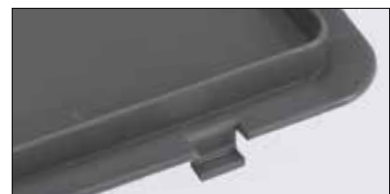
art.nr.		afmetingen	inhoud	greep
EN-2112-1-7		200x150x117 mm	2 l	dicht
EN-3212-1-7*		300x200x120 mm	5 l	dicht
EN-3222-1-7*		300x200x220 mm	9 l	dicht
EN-4306-1-7		400x300x60 mm	6 l	dicht
EN-4312-1-7*		400x300x120 mm	10 l	dicht
EN-4317-1-7		400x300x170 mm	15 l	dicht
EN-4322-1-7*		400x300x220 mm	20 l	dicht
EN-4327-1-7		400x300x270 mm	25 l	dicht
EN-4332-1-7*		400x300x325 mm	30 l	dicht

* Ook op voorraad in blauw en rood

Onze Normboxen zijn te voorzien van verschillende typen deksels:



Scharnierdeksel.



Haakdeksel.



Klemdeksel.



Oplegdeksel.

TRANSPORT- EN OPSLAGBAKKEN

NIEUWE KUNSTSTOF
NORMBOX™

GRONDMAAT
600X400
800X600



NORMBOX™

art.nr.		afmetingen	inhoud	greep
EN-6407-1-7		600x400x75 mm	14 l	dicht
EN-6412-1-7*		600x400x120 mm	20 l	dicht
EN-6417-1-7		600x400x170 mm	30 l	dicht
EN-6422-1-7*		600x400x220 mm	40 l	dicht
EN-6422-2-7*		600x400x220 mm	40 l	open
EN-6428-1-7		600x400x278 mm	53 l	dicht
EN-6428-2-7		600x400x278 mm	53 l	open
EN-6432-1-7*		600x400x325 mm	60 l	dicht
EN-6432-2-7*		600x400x325 mm	60 l	open
EN-6442-1-7		600x400x425 mm	90 l	dicht
EN-8612-1-7		800x600x120 mm	45 l	dicht
EN-8622-1-7		800x600x220 mm	90 l	dicht
EN-8632-1-7		800x600x325 mm	134 l	dicht
EN-8642-1-7		800x600x425 mm	175 l	dicht

* Ook op voorraad in blauw en rood



We houden magazijnbakken en Normboxen op voorraad in zwart geleidend kunststof. Dit voorkomt elektrostatische ontladingen (ESD) die micro-elektronica kunnen beschadigen tijdens de productie en opslag.



Op aanvraag kunnen wij al onze bakken voorzien van versterkte bodems, die tot 50 kilogram kunnen dragen zonder door te buigen. Dit garandeert een veilige verwerking in geautomatiseerde magazijnen.

Euronorm transportrollers



art.nr.	description
80-184-185	800x600 mm, gesloten, tot 500 kg
80-954-85	1200x800 mm, gesloten, tot 500 kg
TR-614116-101S-5	600x400 mm, open, belastbaar tot 200 kg



Standaard gladde bodem.



Opengewerkte versterkte bodem. Draagt 50 kilo! Alleen bij projectleveringen.

ACCESSOIRES EURONORM BAKKEN

SCHUIM INTERIEUR



Beginset schuim.

De schuimplaten van de beginsets sluiten in een koffer de blokschuimplaten op.

Uit voorraad leverbare schuimplaten passend in onze bakken:

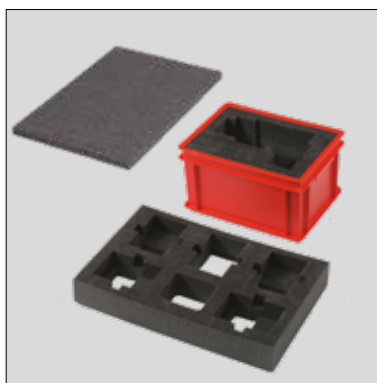
Schuimplaten (uit 1 stuk, niet gestanst)		
art.nr.	grondmaat bak	hoogte
S 3205	300 x 200 mm	5 mm
S 3210	300 x 200 mm	10 mm
S 3215	300 x 200 mm	15 mm
S 3220	300 x 200 mm	20 mm
S 3225	300 x 200 mm	25 mm
S 3230	300 x 200 mm	30 mm
S 4305	400 x 300 mm	5 mm
S 4310	400 x 300 mm	10 mm
S 4315	400 x 300 mm	15 mm
S 4320	400 x 300 mm	20 mm
S 4325	400 x 300 mm	25 mm
S 4330	400 x 300 mm	30 mm
S 6405	600 x 400 mm	5 mm
S 6410	600 x 400 mm	10 mm
S 6415	600 x 400 mm	15 mm
S 6420	600 x 400 mm	20 mm
S 6425	600 x 400 mm	25 mm
S 6430	600 x 400 mm	30 mm

Polyethyleen blokschuimplaten bieden een veilige en gestabiliseerde positionering van farmaceutische instrumenten of componenten binnen onze Euroline bakken. Dankzij de maatvastе pasvorm sluiten de schuimplaten klemmend aan in de bak, waardoor producten tijdens intern transport of opslag niet verschuiven. In hogere bakken kunnen meerdere lagen boven elkaar geplaatst worden voor gescheiden opslag van meerdere sets. De platen hebben een dikte van 50 mm, afgestemd op de modulaire opbouw van de Euroline bakken, waarvan de hoogte telkens met 50 mm toeneemt.



"Doe het zelf" schuiminterieur, perforatie 15x15 mm. Door het los scheuren van blokjes, maakt u uw eigen interieur op maat.

art.nr.	omschrijving	hoogte
S 43-1	beginset 400x300 mm, met 2 platen (1 zelfklevende voor in deksel en 1 voor bodem)	5 mm per plaat
S 43-2	blokschuimplaat voor 400x300 mm bakken	50 mm
S 64-1	beginset 600x400 mm, met 2 platen (1 zelfklevende voor in deksel en 1 voor bodem)	5 mm per plaat
S 64-2	blokschuimplaat voor 600x400 mm bakken	50 mm



Schuiminterieurs maken d.m.v. stansen is het goedkoopst, maar vraagt een eenmalige investering in een stansmes. Een alternatief is waterstraal snijden of frezen: al vanaf enkele stuks verzorgen wij maatwerk, uitgaande van door u ter beschikking gestelde tekeningen of, nog gemakkelijker, het te verpakken product. Zie voorbeelden hierboven.

Isolatieboxen worden gebruikt voor het transport van gekoelde en bevroren producten. De isolatiebakken zijn dubbelwandig uitgevoerd. De binnenwanden zijn voorzien van een PU-schuim. Dankzij deze combinatieconstructie zijn de bakken stoot- en slagvast en impactbestendig.



Voor klant: Linde Gas voor transport / afvullen van zuurstofflessen met behulp van EPP schuim interieurs. Ook voor gekoelde distributie van bloedmonsters voor Sanquin.

Isothermische transportbakken, bijvoorbeeld voor medicijnen.

	art.nr.	afmetingen	omschrijving	inhoud
1	36-204-0-ISO	400x300x235 mm	isoleerbox, blauw	7,7 ltr.
2	36-205-0-ISO	400x300x335 mm	isoleerbox, blauw	13,7 ltr.
3	36-407	600x400x365 mm	isoleerbox, blauw	48 ltr.

Door twee bakken met grondmaat 600 x 400 mm op elkaar te bevestigen, de bovenste met gaten in de bodem met de diameter van een persluchtfles, de onderste met een vakverdeling, maken we een persluchtflessenbak, sterk, en passend op andere standaard **NORMBOX™** bakken.

art.nr.	afmetingen
38-209 H633-FL5	600 x 400 x 633 mm, 5 flessen Ø165 mm
38-209 H844-FL5	600 x 400 x 844 mm, 5 flessen Ø175 mm
38-209 H633-FL6	600 x 400 x 633 mm, 6 flessen Ø162 mm
38-209 H640-FL6	600 x 400 x 640 mm, 6 flessen Ø164 mm
38-209 H660-FL6	600 x 400 x 660 mm, 6 flessen Ø164 mm

dit is een assemblage-artikel, aangepast aan de diameter van de flessen.



DISTRIBUTIE BAKKEN

HEAVY DUTY
DISTRIBOX™

Deze robuuste bakken zijn volledig ontworpen met het oog op functionaliteit en gebruiksgemak; beschermde scharnieren, ergonomische handgrepen, eenvoudige snelle sluiting en een facetbodem, die ze geschikt maakt voor rollenbanen. De bakken zijn nestbaar, wat in gestapelde toestand een ruimtebesparing kan opleveren van tot wel 70%.



art.nr.	omschrijvingen
5121-0_DOOS	standaard verzegelnoppen, 5000 stuks
5100-UN-X	verzegelstrips UN-X, 2500 stuks



DISTRIBOX HD

art.nr.	inhoud	omschrijvingen
5105-00-825	20 ltr.	400 x 300 x 275 mm (325 x 227 x 238 mm binnenwerks)
5109-00-825	23 ltr	400 x 300 x 320 mm (400 x 300 x 320 mm binnenwerks)
5102-00-825	25 ltr.	500 x 300 x 274 mm (422 x 227 x 239 mm binnenwerks)
5103-00-825	45 ltr.	600 x 400 x 275 mm (528 x 328 x 238 mm binnenwerks)
5107-00-825	52 ltr	600 x 400 x 320 mm (523 x 323 x 283 mm binnenwerks)
5100-01-825	60 ltr.	600 x 400 x 374 mm (527 x 315 x 335 mm binnenwerks)
5106-00-825	90 ltr.	800 x 400 x 400 mm (703 x 313 x 363 mm binnenwerks)



Eenvoudige sluiting.



Nestbaar.



Standaard etikethouder op gesloten ergonomische handgrepen.

DISTRIBUTIE BAKKEN

UN-GEKEURD
DISTRIBOX™

Het transport van gevaarlijke goederen is alleen toegestaan in UN-gekeurde verpakkingen. Het UN-kenmerk geeft aan dat verpakking overeenkomt met een distributiebak die getest is en voldoet aan de voorschriften. Engels volgt alle procedures om haar producten UN te certificeren en gecertificeerd te houden om te voldoen aan de regels van het ADR.



Voor de UN-certificering is gebruik van verzegelstrips verplicht, terwijl verzegelnoppen vooral dienen als tamper evident sluiting die zichtbaar maakt of een verpakking geopend is geweest.



Doordat de bakken perfect nestbaar zijn, ontstaat ruimtebesparing, wat uiteindelijk resulteert in lagere logistiekkosten.



art.nr.	inhoud	omschrijvingen
5105-05-834	20 ltr.	400 x 300 x 275 mm
5109-05-834	23 ltr	400 x 300 x 320 mm
5102-05-834	25 ltr.	500 x 300 x 274 mm
5103-05-834	45 ltr.	600 x 400 x 275 mm
5107-05-834	52 ltr	600 x 400 x 320 mm
5100-05-834	60 ltr.	600 x 400 x 374 mm
5100-05V-834	60 ltr.	600 x 400 x 374 mm. UN-X incl. vloeistoffen



Robuuste, nestbare bakken met geïntegreerde deksels en UN-markeringen voor vaste materialen.



Ergonomische handling door het ontwerp van de handgrepen.

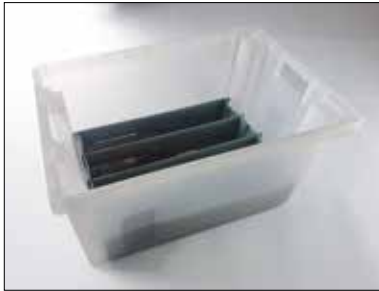
De dekselkisten op deze pagina zijn UN-goedgekeurd en geschikt voor vervoer van gevaarlijke goederen in overeenstemming met de ADR-verpakkingsregels.

TRANSPORT- EN OPSLAGBAKKEN

DRAAI-STAPELBAKKEN™ **TURNBIN™**

Kenmerken:

- Nestbaar én stapelbaar.
- Geschikt voor automatische transportsystemen door de gladde bodem.
- Ideaal als intern transportmiddel voor bedrijven.
- Ruimtebesparend tijdens retourtransport.
- Mogelijkheid tot personalisatie (opdruk of barcodelabels).



Voorzien van lekdichte flessen-drager voor grote e-retailer.



art.nr.	afmetingen
SND-64-0.700	600x400 mm



Vanaf 1000 stuks zijn draaistapelbakken in andere kleuren leverbaar.

Draai-stapelbakken zijn praktisch in gebruik bij o.a. het order pick proces en in het vervoer van diverse goederen.



art.nr.	afmetingen binnenmaat	afmetingen buitenmaat	inhoud
SN-6415.500	600x400x150 mm	490x332x145 mm	25 l
SN-6420.500	600x400x200 mm	490x332x195 mm	35 l
SN-6430.500	600x400x300 mm	490x332x295 mm	50 l
SN-6440.500	600x400x400 mm	490x332x395 mm	70 l



Bakken met versterkte bodem op een distributiesysteem voor e-fulfilment. (Foto: Vanderlande Industries)

Gladde (eventueel versterkte bodems) maken de draaistapelbakken bij uitstek geschikt voor automatische transportsystemen. De ideale combinatie van een intern transportmiddel binnen het bedrijf en een meermalige bruikbare verpakking voor vervoer ertbuiten.

PALLETBOXEN OPVUWBAAR

MEERMALIGE TRANSPORT- VERPAKKING

De Meermalige Hygiënische Transportverpakking (MHT) is bijzonder geschikt voor de farmaceutische sector. Dankzij het gladde, ribvrije ontwerp is de verpakking eenvoudig te reinigen en geschikt voor gebruik in gecontroleerde omgevingen. De MHT biedt een duurzaam alternatief voor eenmalige verpakkingen en maakt deel uit van een gesloten systeem waarin hygiëne, hergebruik en ruimtebesparing samenkomen.



De drie onderdelen van de Meermalige Hygiënische Transportverpakking vormen samen één compacte retoureenheid. Pallet, opzetrand en deksel sluiten na gebruik naadloos op elkaar aan. Dat maakt de retourstroom overzichtelijk en voorkomt losse onderdelen tijdens opslag en transport.



Een lege MHT is slechts 230 mm hoog. Dankzij de inklapbare opzetranden neemt de verpakking in lege toestand weinig ruimte in beslag en bespaart daarmee aanzienlijk op opslag- en transportkosten. De combinatie van hygiënisch ontwerp en ruimtebesparing maakt de MHT tot een slimme keuze voor gesloten circuits met hoge omloopsnelheid.

De opzetrand en palletbodem van de MHT zijn volledig glad uitgevoerd. Hierdoor zijn ze eenvoudig en snel te reinigen, zonder dat vuil of vocht zich kan ophopen. Ideaal voor toepassingen met strenge hygiëne-eisen.

PALLETBOXEN OPVOUWBAAR

HYGIËNE
ZWAARLAST

Smartbox hygiëne palletboxen zijn ideaal voor de farmaceutische sector dankzij hun grote volume in gebruik en compacte formaat bij retour. Ze worden ingezet voor het heen-en-weer transport van halffabricaten en grondstoffen. Het gladde ontwerp en de stabiele constructie maken deze boxen geschikt voor gecontroleerde omgevingen met strenge eisen aan netheid en handling.

Lange termijn belastbaar tot 1.000 kg per box en 5.000 kg in de stapel (tot 10.000 kg korte termijn belasting getest).



Bodemuitvoeringen: 4 poten, 2 of 3 sleden (versterkte versie).



Ruimtebesparing bij 805 mm hoog 3:1, bij 978 mm hoog 7:3.



Opzetrand Smartbox.

Smartbox hygiëne palletboxen zijn ontworpen zonder holle ruimtes en met een minimaal aantal ribben, zodat er geen vuil of vocht achterblijft. De gladde wanden beschermen de inhoud en zijn eenvoudig te reinigen. Zelfs opgevouwen blijft het geheel strak en vlak, zonder waterophoping.

Deze palletboxen zijn uitwisselbaar met vrijwel alle niet-opvouwbare boxen met dezelfde bodemmaten.

1200 x 800 x 978 mm, 655 ltr.

(1120 x 720 x 803 mm binnenwerks)

gewicht 43 kg

1200 x 800 x 805 mm, 515 ltr.

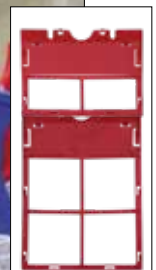
(1120 x 720 x 630 mm binnenwerks)

gewicht 40 kg



Europallet compatibele Smartboxen.

1200 x 800	805 mm hoog, 515 ltr.		978 mm hoog, 655 ltr.	
	2 sleden	3 sleden	2 sleden	3 sleden
bodem / zijwanden gesloten	1387C2	1387C3	1389C2	1389C3
	40 kg	43 kg	45 kg	48 kg
bodem / zijwanden geperforeerd	1387F2	1387F3	1389F2	1389F3
	38 kg	41 kg	43 kg	46 kg



art.nr.	omschrijving
1PETSPO2	labelhouder A5, rood
1PETSBA2	labelhouder A4, rood
1PETSBA5	labelhouder A4, zwart

PALLETBOXEN OPVOUWBAAR

HYGIËNE ZWAARLAST

1200 x 1000 x 805 mm, 668 ltr.
(1120 x 920 x 630 mm binnenwerks)
gewicht 48,5 kg

1200 x 1000 x 978 mm, 839 ltr.
(1120 x 920 x 803 mm binnenwerks)
gewicht 57,5 kg



Blokpallet compatibele Smartboxen.

1200 x 1000	805 mm hoog, 668 ltr.		978 mm hoog, 839 ltr.	
	2 sleden	3 sleden	2 sleden	3 sleden
bodem / zijwanden gesloten	1307C2	1307C3	1309C2	1309C3
	45,5 kg	48,5 kg	54,5 kg	57,5 kg
bodem / zijwanden geperforeerd	1307F2	1307F3	1309F2	1309F3
	44,5 kg	47,5 kg	53,5 kg	56,5 kg

Alle service en accessoires die u van ons gewend bent bij palletboxen uit één stuk, zijn ook beschikbaar voor de Smartbox serie. We voorzien ze desgewenst van een bedrukking met uw bedrijfsnaam, verzorgen reparaties en houden onderdelen op voorraad voor snelle vervanging.



De deksels van onze Maxi- en Strongbox serie passen ook perfect op de Smartbox™. Eventueel ook afsluitbaar, net als op de niet opvouwbare bakken.



Inwerpklep op één of twee lange zijdes, hoogte alternatief 280 of 370 mm.



Voor een opdrachtgever in de farmaceutische industrie leveren wij diversere onderlossende vloeistofcontainers tot een inhoud van 1.000 liter.



Inwerpklep op één of twee korte zijdes voor de 800 en 1000 mm brede versies, hoogte 375 mm.

EXPORT PALLETS

NESTBAAR
E-LINE™

Export pallets zijn meestal nestbaar, voor goedkoop vervoeren en compact opslaan. Wilt u ze beladen op elkaar zetten, of gebruiken op rollenbanen? Dan leveren we ze op sleden, die er eenvoudig onder te klikken zijn. Onze export pallets kunnen voorzien worden van sleden waardoor ze inzetbaar zijn in stellingen, tot een maximale belasting van 600 kilo.



art.nr.	gewicht		afmetingen mm	
	statisch	dynamisch	statisch	dynamisch
CPP 190 PO	3,0 kg		800x600x120	
	2000 kg		500 kg	
CPP 200 PO	4,0 kg		800x600x130	
	2500 kg		1000 kg	

Optie: sledes of sledenkruis.



Door hun afgeschuinde poten passen nestbare pallets perfect in vliegtuigcontainers.



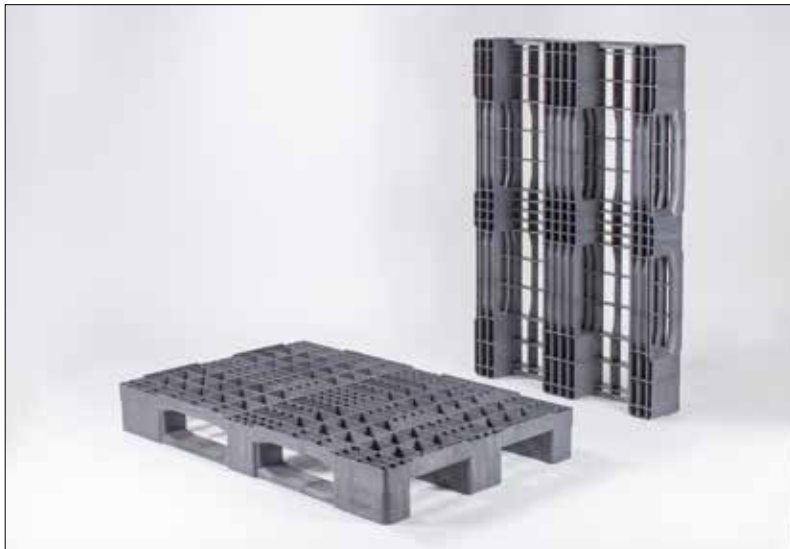
art.nr.	omschrijving	gewicht	belastbaarheid (gelijkmatig verdeeld)	
			statisch	dynamisch
CPP 790 PE-R	1200 x 800 x 130 mm, zwart, 9 poten, nestbaar, open dek met stapelrand	6 kg	1600 kg	1000 kg
CPP 210 PO	1200 x 800 x 140 mm, zwart, 9 poten, nestbaar, open dek met stapelrand	9 kg	3200 kg	1200 kg



art.nr.	omschrijving	gewicht	belastbaarheid (gelijkmatig verdeeld)	
			statisch	dynamisch
CPP 110 PO	1200 x 1000 x 135 mm, zwart, 9 poten, nestbaar, open dek met stapelrand	6 kg	1600 kg	1000 kg
CPP 300 PO	1200 x 1000 x 140 mm, zwart, 9 poten, nestbaar, open dek met stapelrand	11 kg	4000 kg	1400 kg

Bij zwaardere producten zoals vaten voldoen nestbare pallets qua belastbaarheid en vorm vaak niet. Daarom houden wij ook industriepallets in PO-materiaal op voorraad.

Kunststof pallets zijn hightech producten. Dankzij intensieve research is iedere nieuwe generatie hoger belastbaar en meer "huf-terproof". Het kiezen van de juiste pallet voor uw bedrijfsomgeving vraagt know-how. Wij adviseren u graag.



art.nr.	omschrijving	gewicht	belastbaarheid (gelijkmatig verdeeld)		
			vloer	dynamisch	stelling
CPP 878 PO	1200 x 800 x 150 mm, zwart, 3 sleden, open dek met stapelranden	13 kg	8000 kg	2500 kg	500 kg
CPP 888 PO	1200 x 800 x 160 mm, zwart, 3 sleden, open dek met stapelranden	21 kg	14000 kg	3500 kg	1000 kg



art.nr.	omschrijving	gewicht	belastbaarheid (gelijkmatig verdeeld)		
			vloer	dynamisch	stelling
CPP 881 PO	1200 x 1000 x 160 mm, zwart, 3 sleden, open dek, met omlopende stapelrand	24 kg	14000 kg	3500 kg	1000 kg

CPP 300 pallets, met full perimeter sleden en sledenkruis of middenslede eronder bevestigd.

1200 x 1000 x 150 mm
(CPP 306, sleden rondom met sledenkruis)
(CPP 305, sleden rondom met middenslede)



art.nr.	gewicht	afmetingen mm	
		statisch	dynamisch
CPP 305 PO	15,5 kg	1200x1000x150	
	8000 kg	2400 kg	600 kg
CPP 306 PO	16,0 kg	1200x1000x150	
	8000 kg	2400 kg	600 kg

De CPP 400 serie pallets zijn uitgevoerd op 9 poten en standaard leverbaar in PO. De maten van deze pallets zorgen voor een optimale benutting van de ruimte in zeecontainers.

1100 x 1100 x 140 mm (CPP 400)
1140 x 1140 x 140 mm (CPP 440)
1200 x 1200 x 140 mm (CPP 450)



art.nr.	gewicht	belastbaarheid (gelijkmatig verdeeld)	
		statisch	dynamisch
CPP 400 PO	11 kg	4000 kg	1500 kg
CPP 440 PO	11,5 kg	4000 kg	1500 kg
CPP 450 PO	12 kg	4000 kg	1500 kg

HYGIËNE PALLETS

ZWAARLAST

Kunststof pallets verbeteren de logistieke flow en de kwaliteitscontrole in sterke mate. In tegenstelling tot een houten pallet, kan de kunststof pallet rechtstreeks beladen worden aan de hygiënegevoelige productielijn. Het tijdrovende klaarmaken van bestellingen en het dragen van dikke handschoenen ter bescherming tegen houtsplinters behoren tot het verleden.

Voor consistente en schone processen is het gebruik van kunststof pallets in de hele keten een duurzame en slimme investering, die zichzelf snel terugverdient.

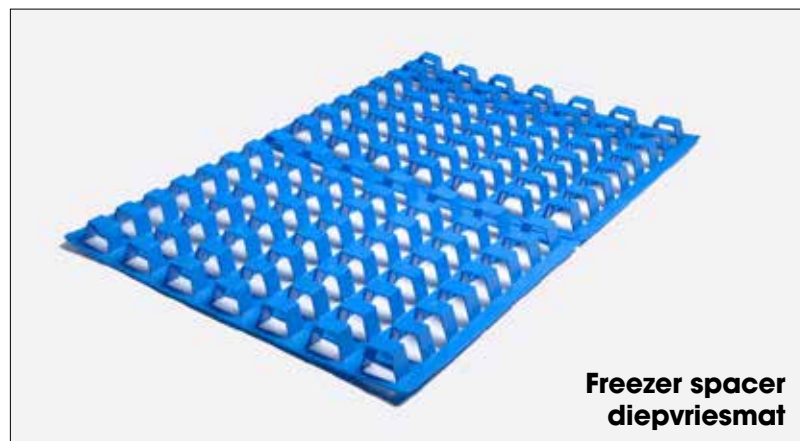
Hygiëne pallets zijn gemaakt van HDPE en zijn door hun sandwich constructie met interne verstevigingen erg sterk voor hun gewicht. Extra sterke hygiëne pallets kunnen worden uitgevoerd met interne stalen versterkingsprofielen. Verder kunnen RFID transponders worden geïntegreerd in deze pallets.

Hygiëne pallets gemaakt van HDPE zijn door hun sandwich constructie met interne verstevigingen erg sterk voor hun gewicht. De standaard kleuren zijn lichtgrijs en donkergrijs, op aanvraag leveren wij ook blauw, wit en beige.

Deze pallets zijn erg geschikt voor de inzet in de farmaceutische, chemische, food of cleanroom omgeving doordat er geen mogelijkheid is voor de ophoping van vuil of vloeistof en de pallets goed reinigbaar zijn, ook met de hand.



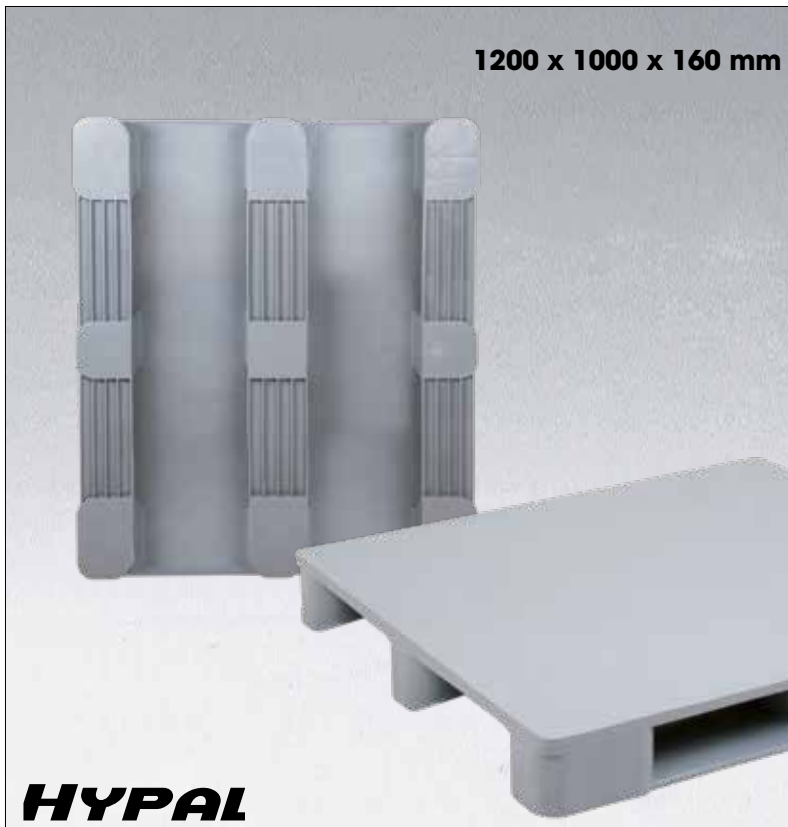
art.nr.	omschrijving	gewicht	belastbaarheid (gelijkmatig verdeeld)		
			statisch	dynamisch	stelling
HP-120815-030B-7	PE, grijs, 3 sleden, volledig gesloten dek	18 kg	4800 kg	1200 kg	1000 kg
HP-120815-033B-R	PE, recycle donkergrijs, 3 sleden, volledig gesloten dek	18 kg	4800 kg	1200 kg	1000 kg



art.nr.	omschrijving
FS-1208-0-5	blauw, 1200 x 800 x 50 mm, HDPE

HYGIËNE PALLETS

ZWAARLAST



Bij hygiëne pallets worden boven- en onderkant apart spuitgegoten en vervolgens tegen elkaar gelast. Hierdoor zitten alle versterkingsribben aan de binnenkant en zijn ze aan buitenkant rondom glad. Er zijn geen kieren, naden en verborgen plekken waar zich schimmels of bacteriën kunnen nestelen.



Volledig gladde buitenkant.

art.nr.	omschrijving	gewicht	belastbaarheid (gelijkmatig verdeeld)		
			statisch	dynamisch	stelling
HP-121016-030B-7	PE, grijs, 3 sleden, volledig gesloten dek	23 kg	5000 kg	2500 kg	1250 kg
HP-121016-033B-R	PE, recycle donkergrijs, 3 sleden, volledig gesloten dek	23 kg	5000 kg	1250 kg	750 kg

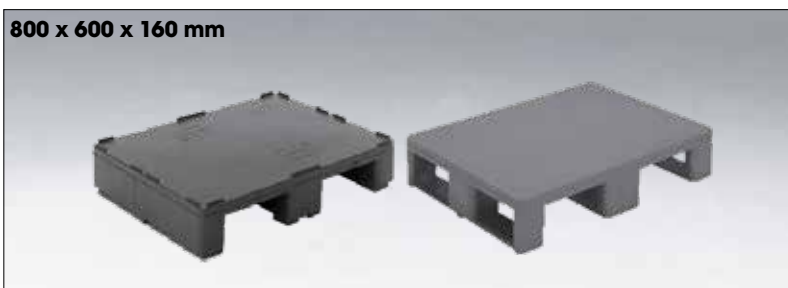


Optie: RFID.

Standaard leveren wij de pallets met opstaande randen van 7 mm. Op aanvraag zijn opstaande randen van 22 mm ook leverbaar.



Optie: staalversterking.



art.nr.	omschrijving
33-8060 D	grijs, 3 sleden, gesloten dek, metaalversterkt, binnenliggende stapelrand
33-8060-630	grijs, 3 sleden, gesloten glad dek, zonder stapelrand



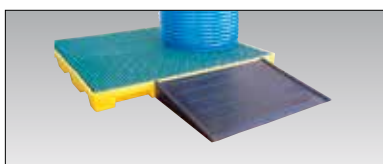
LEKKEN VOORKOMEN

VLOEREN

Het veilig hanteren van vloeistoffen is cruciaal in de farmaceutische sector. Onze modulaire opvangvloeren, beschikbaar in units van 1,5 en 0,75 m², zijn ontwikkeld voor 200 liter vaten en vormen samen een stabiele, vloeistofdichte werkvloer met een draagkracht tot 666 kilo per m².

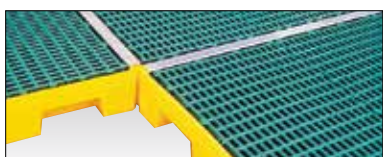
De lekbakken binnen de E-line filosofie zijn vervaardigd uit gerecycleerd polyethyleen, UV-bestendig en nestbaar. Zo combineren ze duurzaamheid met besparing op opslag- en transportkosten.

De producten van Engels staan in dienst van logistiek en een beter milieu: daarom bieden wij u een breed assortiment lekpreventie middelen: lekbakken, vloeren en absorberend materiaal.



art.nr.	afm. mm.
LB RAPFR	775 x 580 x 115 mm
LB RAMPE	1200 x 800 x 150 mm

Gemakkelijker vaten uw werkvloer oprijden.



art.nr.	afm. mm.
LB C JOINT	1195 x 40 x 35 mm

Met RVS verbingsprofielen koppelt u uw vloerunits tot één geheel.

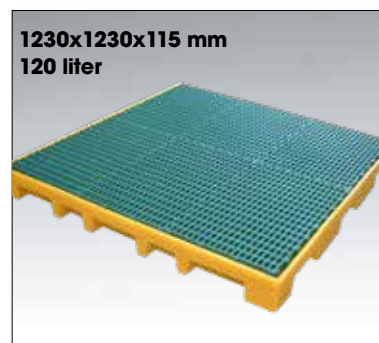


Een uit plaatwerk gelaste lekbak rustend op de liggers van een palletstelling. Inhoud en afmeting flexibel aan te passen aan de stelling die u gebruikt.



**1245x625x115 mm
60 liter**

art.nr.	omschrijving
LB PFCP 60	kunststof rooster
LB PFCG 60	gegalvaniseerd rooster



**1230x1230x115 mm
120 liter**

art.nr.	omschrijving
LB PFCP 120	kunststof rooster
LB PFCG 120	gegalvaniseerd rooster



**1270x825x150 mm
120 liter**

art.nr.	omschrijving
LB PFRP ECO120	kunststof rooster



**1280x1230x150 mm
180 liter**

art.nr.	omschrijving
LB PFRP ECO180	kunststof rooster



**925x755x555 mm
225 liter**

art.nr.	omschrijving
LB BRCE COP 225	genest 20 per stapel (2,4 m hoog)



**1380x1280x1000 mm
1100 liter**

art.nr.	omschrijving
LB BRCECOP 1100	genest 7 per stapel (2,4 m hoog)

2- EN 4- WIELCONTAINERS

Onze MGB 660 ZHA en MGB 770 ZHA zijn uitgerust zonder uitloopstop, volgens de UN voorschriften. Bacteriën kunnen zich niet in de naden en globale oppervlak nestelen.



art.nr.	afmetingen	inhoud	omschrijving
MGB-240-ZHA	580x740x1070 mm	240 ltr.	2-wielcontainer ziekenhuisafval
MGB-360-ZHA	600x890x1100 mm	360 ltr.	2-wielcontainer ziekenhuisafval
MGB-660-ZHA	1210x765x1210 mm	660 ltr.	4-wielcontainer ziekenhuisafval
MGB-770-ZHA	1371x779x1316 mm	770 ltr.	4-wielcontainer ziekenhuisafval



Romp en deksel kunnen voorzien worden van zeefdruk, sticker of hotstamp.



Voor veilig en efficiënt afval inzamelen zijn er verschillende inworpopeningen voor vloeistof, glas en (vertrouwelijk) papier. Deze deksels zijn leverbaar met een slot.



Richtingvastzetters bieden betere bestuurbaarheid en zijn verplicht in combinatie met een trekstangstelsel. Per container zijn er twee nodig.



Door de containers als een trein te koppelen verzamelt u tot zes containers in één rit, wat een hoop tijd bespaart.



Heftruck opname, voor snel vervoeren en eenvoudig leegkopen.



Afvalzakken geschikt voor ziekenhuisafval.

REFERENSIE CASE

Het Máxima Medisch Centrum (MMC), een topklinisch ziekenhuis in de Brainportregio, is al jarenlang een vaste samenwerkingspartner van Engels op het gebied van afvalbeheer. Met twee locaties, in het hart van Eindhoven en op de grens van Eindhoven en Veldhoven, zet het MMC zich dagelijks in om de gezondheid van de regio te verbeteren. Achter de schermen werken medewerkers ook hard aan de logistiek en afvalverwerking binnen het ziekenhuis, waarbij Engels al meer dan 15 jaar een belangrijke rol speelt door het leveren van onder andere afvalcontainers.

Het Máxima Medisch Centrum kiest al jaren voor de kwaliteit en service van Engels. Of het nu gaat om palletboxen, E-line bakken of afvalcontainers, de producten van Engels hebben hun waarde bewezen. Door te investeren in nieuwe, duurzame afvalcontainers, toont het MMC wederom haar inzet voor een schoon en efficiënt afvalbeheer, waarbij duurzaamheid en gebruiksvriendelijkheid hand in hand gaan.

Deze langdurige samenwerking tussen MMC en Engels laat niet alleen het belang van duurzaam afvalbeheer in de zorg zien, maar ook het vertrouwen dat het ziekenhuis stelt in de producten en oplossingen van Engels. Samen werken we continu aan een schonere en gezondere toekomst.



De uitdaging

In 2022 werd duidelijk dat het tijd was om het containerpark van het Máxima MC opnieuw te evalueren en gedeeltelijk te vervangen. Ondanks jaarlijkse onderhoudsbeurten, waarbij versleten onderdelen werden gerepareerd, voldeed een deel van de containers niet meer aan de vereisten. Het logistieke team was echter tevreden over de trekstangencombinatie en de niet-strepende wielen van de oude afvalcontainers, en deze eigenschappen wilden ze behouden in de nieuwe containers.

Daarnaast had MMC ook behoefte aan een oplossing voor het openen van de containerdeksels. Dit om ervoor te zorgen dat medewerkers met twee handen gemakkelijk het vuil in de afvalcontainer kunnen deponeren.

De oplossing

Na overleg werd besloten om de nieuwe rest-afval- en operatiekamer-containers te voorzien van het trekstangensysteem van Engels en een hygiënisch voetpedaal. Dit voetpedaal maakt het mogelijk om het deksel met minimale inspanning te openen. In combinatie met het trekstangensysteem, zorgt het ervoor dat de afvalverwerking zowel ergonomischer als hygiënischer verloopt.

Hiernaast vindt u de specificaties van de afval-container.



Duurzaamheid

Zowel bij het Máxima Medisch Centrum als bij Engels staat duurzaamheid hoog in het vaandel. Bij Engels gaat hergebruik altijd voor recycling. In lijn met deze filosofie besloot het MMC een groot deel van hun oude containers, die niet meer bruikbaar waren, te schenken in plaats van te laten vernietigen. Maar liefst 45 oude containers werden opgeknapt en kregen elders een tweede leven. Dit draagt niet alleen bij aan duurzaam afvalbeheer, maar voorkomt ook de verspilling van waardevolle materialen.

Volume en afmetingen:

770-liter, 1370x770x1355 mm, 41 kg.

Materiaal:

Gemaakt van HDPE (polyethyleen), UV- en vorstbestendig, voldoet aan EN 840 norm.

Afvalfracties:

Gekleurde deksels voor eenvoudige scheiding van afvalstromen (grijs voor restafval, blauw voor papier, groen voor operatiekamer-afval).

Mobiliteit:

Vier zwenkwielen (ø200 mm), waarvan twee met rem, voor gemakkelijke verplaatsing.

Niet-strepende wielen:

Grijs elastisch rubber, geschikt voor binnengebruik.

Voetpedaal:

Hygiënisch voetpedaal met hydraulische demper voor geruisloos sluiten.

Koppelsysteem:

5 mm stalen koppelsystemen voor verplaatsing als treintje achter elektrische voertuigen.

Functionaliteit:

Compatibel met afvalverwerkingssystemen dankzij KAM- en DIN-opname.

Keuze voor Engels

Het Máxima Medisch Centrum kiest al jaren voor de kwaliteit en service van Engels. Of het nu gaat om palletboxen, E-line bakken of afvalcontainers, de producten van Engels hebben hun waarde bewezen. Door te investeren in nieuwe, duurzame afvalcontainers, toont het MMC wederom zijn inzet voor een schoon en efficiënt afvalbeheer, waarbij duurzaamheid en gebruiksvriendelijkheid hand in hand gaan.

Deze langdurige samenwerking tussen MMC en Engels laat niet alleen het belang van duurzaam afvalbeheer in de zorg zien, maar ook het vertrouwen dat het ziekenhuis stelt in de producten en oplossingen van Engels. Samen werken we continu aan een schonere en gezondere toekomst.



Locatie:

MMC, Veldhoven.

Soort product:

Afvalcontainer 770 liter met scharnierdeksel.

Aantallen:

17 restafvalcontainers, 8 OK-containers, 15 papiercontainers en 45 restafvalcontainers.



Meer zien?

Bezoek dan onze website om alle brochures per branche en product(groep) te bekijken.

OPSLAG- EN TRANSPORT-BAKKEN



MAATWERK EN EURONORM KOFFERS



AFVALBAKKEN EN CONTAINERS



PALLETS AND PALLETBOXEN



Engels Logistiek BV en Engels Logistics NV maken deel uit van de Engels Group NV, een familiebedrijf dat in 1955 is opgericht. Wij denken in generaties in plaats van op korte termijn winst.

Sterke multifunctionele productverpakkingen en slimme afvalinzameling besparen waardevolle grondstoffen, wat we uitdrukken in onze slogan: "serving logistics and the environment".

Alle Engels bedrijven hebben een duidelijke focus op kwaliteit. Zie onderstaande certificaten.



ENGELS
serving logistics and the environment

Nederland

Engels Logistiek BV

Park Forum 1139
NL 5657 HK EINDHOVEN

Tel.: +31 (0)40 26 29 222
www.engelslogistiek.nl
contact@engels.eu

België

Engels Logistics NV

Schemkensstraat 15
BE 3583 BERINGEN

Tel.: +32 (0)11 815 050
www.engelslogistics.be
post@engels.eu

Engels Group NV

Park Forum 1139
NL 5657 HK EINDHOVEN

www.engels.eu
group@engels.eu