

SKODA



New Kodiaq

Jetzt konfigurieren

Preisliste

gültig ab 06.12.2024

Selection

Modellschlüssel	Motor	Leistung	Getriebe	Unverbindliche Preisempfehlungen*
PS7DDDSE	1.5I TSI mHEV	110 kW / 150 PS	7-Gang DSG (Automatikgetriebe) ²⁾	CHF 48'050
PS7D6ZSE	2.0 I TDI SCR ¹⁾ 4x4	142 kW / 193 PS	7-Gang DSG (Automatikgetriebe) ²⁾	CHF 57'300
PS7DYCSE	1.5I TSI PHEV ³⁾	150 kW / 204 PS	6-Gang DSG (Automatikgetriebe) ²⁾	CHF 54'650
PS7DMZSE	2.0 TSI 4x4	150 kW / 204 PS	7-Gang DSG (Automatikgetriebe) ²⁾	CHF 53'850

Sportline

Modellschlüssel	Motor	Leistung	Getriebe	Unverbindliche Preisempfehlungen*
PS7R6ZSL	2.0 I TDI SCR ¹⁾ 4x4	142 kW / 193 PS	7-Gang DSG (Automatikgetriebe) ²⁾	CHF 64'550
PS7RYCSL	1.5I TSI PHEV ³⁾	150 kW / 204 PS	6-Gang DSG (Automatikgetriebe) ²⁾	CHF 61'900
PS7RMZSL	2.0 TSI 4x4	150 kW / 204 PS	7-Gang DSG (Automatikgetriebe) ²⁾	CHF 61'100

RS

Modellschlüssel	Motor	Leistung	Getriebe	Unverbindliche Preisempfehlungen*
PS76PZRS	2.0 TSI 4x4	195 kW / 265 PS	7-Gang DSG (Automatikgetriebe) ²⁾	CHF 66'850

Die Preise verstehen sich in CHF inkl. 8.1% MwSt.

¹⁾ Die «Selective Catalytic Reduction (SCR)» beinhaltet einen zusätzlichen Betriebsstoff «AdBlue», der von Ihnen oder Ihrem Škoda Partner nach einer bestimmten Zeit nachgefüllt werden muss. «AdBlue» sorgt für eine Reduzierung der Emissionen, vor allem der Stickoxide.

²⁾ Doppelkupplungsgetriebe

³⁾ Plug-in-Hybrid

* Unverbindliche Preisempfehlungen der Importeurin AMAG Import AG.

Jetzt konfigurieren

Design Selection	Unverbindliche Preisempfehlungen*		
	Selection	Sportline	RS
Loft › Sitzbezüge in Stoff Grau/Schwarz mit moosgrüner Ziernaht	●	-	-
Lounge › Sitzbezüge in Suedia/Kunstleder/Stoff in Grau mit senfgelber Ziernaht	1'550	-	-
Suite Schwarz › Sitzbezüge in Leder/Kunstleder Schwarz mit grauer Ziernaht, perforiert	1'750	-	-
Suite Cognac › Sitzbezüge in Leder/Kunstleder Cognac mit brauner Ziernaht, perforiert	1'750	-	-
Sportline › Sitzbezüge in Suedia/Kunstleder Schwarz mit grauer Ziernaht	-	●	-
RS › Sitzbezüge in Suedia/Kunstleder mit roter Ziernaht	-	-	●
RS Suedia › Sitzbezüge in Leder/Kunstleder schwarz mit roter Ziernaht › Vordersitze mit Sitzbelüftung	-	-	650



Loft



Lounge



Suite Schwarz



Suite Cognac



Sportline



RS



RS Suite

Die Preise verstehen sich in CHF inkl. 8.1% MwSt. Einige der oben aufgeführten Mehrausstattungen können nur in Verbindung mit zusätzlichen Mehrausstattungen bestellt werden. Zudem sind nicht alle aufgeführten Mehrausstattungen miteinander kombinierbar. Für detailliertere Informationen kontaktieren Sie bitte Ihren Škoda Partner.

* Unverbindliche Preisempfehlungen der Importeurin AMAG Import AG.

● Serienausstattung

- nicht lieferbar

^{N)} Nettopreis

0 = Ohne Mehr-/Minderpreis

P = Paket

Serienausstattungen	Selection	Sportline	RS
Innenausstattung			
Leder-Multifunktionslenkrad 2-Speichen mit Schaltwippen	•	–	–
Sport-Leder-Multifunktionslenkrad 3-Speichen mit Schaltwippen	–	•	•
3. Kopfstütze hinten	•	•	•
Ablagekasten im Kofferraum in der Seitenverkleidung (links und rechts)	•	•	•
Ambiente- und Fussraumbeleuchtung	•	•	•
Fernentriegelung der Rücksitzlehne aus Kofferraum	•	•	•
Einstiegsleisten	–	•	•
Innenspiegel automatisch abblendbar	•	•	•
Komfortsitze	•	–	–
Sport-Komfortsitze vorne	–	•	•
Ladekabel für AC-Normladden bis zu 11 kW, Typ2-Stecker (geeignet für öffentliche AC-Ladeinfrastruktur oder Wallbox)	• (nur PHEV)	• (nur PHEV)	–
Lendenwirbelstütze manuell einstellbar für Vordersitze	•	–	–
Mittelarmlehne hinten mit Getränkehalter	•	•	•
Pedale in Aludesign	–	•	•
Textilfussmatten	•	•	•
Vordersitze manuell höhenverstellbar mit Sitztiefeinstellung	•	–	–
Aussenausstattung			
Aussenspiegel elektrisch einstell- und beheizbar	•	•	•
Aussenspiegel elektrisch anklappbar mit automatischer Abblendung (nur Fahrerseite) und Memoryfunktion	•	•	•
Dachreling schwarz	•	–	–
Dachreling schwarz hochglanz	–	•	•
Fenster Zierleisten und D-Säule in Schwarz hochglanz	–	•	•
Heckspoiler	•	•	•
Elektrik/ Funktionsausstattung			
8 Lautsprecher	•	–	–
DAB+ Empfänger	•	•	•
Infotainment Online 3 Jahre + «Care Connect» (Remote Access [3 Jahre] & Proactive Services)	•	•	•

¹⁾ Die Nutzung der mobilen Onlinedienste (Škoda Connect Infotainment Online) sowie des Internetradios ist nur mit den Navigationssysteme möglich. Zusätzlich benötigen Sie ein mobiles Endgerät (z.B. Smartphone), das die Fähigkeit besitzt, als mobiler WLAN-Hotspot zu agieren. Alternativ kann mit der Option Telefonschnittstelle «Premium» ein Mobiltelefon mit Remote-SIM-Access-Profil (rSAP) oder eine SIM-Karte mit Telefon- und Datenoption oder einem Datenpaket direkt im MIB 3 genutzt werden. Die mobilen Onlinedienste von Škoda Connect Infotainment Online sind nur mit einem bestehenden oder separat abzuschliessenden Mobilfunkvertrag zwischen Ihnen und Ihrem Mobilfunkprovider und nur innerhalb der Abdeckung des jeweiligen Mobilfunknetzes verfügbar. Durch den Empfang von Datenpaketen aus dem Internet können, abhängig von Ihrem jeweiligen Mobilfunktarif und insbesondere beim Betrieb im Ausland, zusätzliche Kosten (z.B. Roaming-Gebühren) entstehen. Aufgrund des im Rahmen der Nutzung von Škoda Connect Infotainment Online anfallenden Datenvolumens wird die Vereinbarung einer Datenflatrate mit Ihrem Mobilfunkprovider dringend empfohlen! Um die mobilen Onlinedienste von Škoda Connect Infotainment Online nutzen zu können, ist ein separater Vertrag mit der Škoda Auto a.s. online abzuschliessen. Der Kunde hat nach Übergabe des Fahrzeugs 90 Tage Zeit, um das Fahrzeug unter www.skoda-connect.com zu registrieren. Die Verfügbarkeit von Škoda Connect Infotainment Online kann länderspezifisch unterschiedlich ausfallen. Die Dienste stehen, vorbehaltlich der Verfügbarkeit der Dienste seitens Dritter, für die jeweils vereinbarte Vertragslaufzeit zur Verfügung und können während der Vertragslaufzeit inhaltlichen Änderungen unterliegen. Zur Nutzung von Škoda Care Connect ist ein separater Vertrag mit der Škoda Auto a.s. online abzuschliessen. Um die Dienste mit der vollen Laufzeit (Remote Access für 3 Jahre, alle weiteren Dienste für max. 14 Jahre) nutzen zu können, hat der Kunde nach Übergabe des Fahrzeugs 90 Tage Zeit, um das Fahrzeug unter www.skoda-connect.com zu registrieren. Der Dienst Notruf ist bereits ab Auslieferung ohne Registrierung aktiviert. Die Verfügbarkeit von Škoda Care Connect kann länderspezifisch unterschiedlich ausfallen. Die Dienste stehen, vorbehaltlich der Verfügbarkeit der Dienste seitens Dritter, für die jeweils vereinbarte Vertragslaufzeit zur Verfügung und können während der Vertragslaufzeit inhaltlichen Änderungen unterliegen. Zur Nutzung der kostenfreien Škoda Connect App wird ein Smartphone mit iOS- oder Android-Betriebssystem und eine SIM-Karte mit Datenoption mit einem bestehenden oder separat abzuschliessenden Mobilfunkvertrag zwischen Ihnen und Ihrem Mobilfunkprovider benötigt. Durch den Versand oder Empfang von Datenpaketen über das Internet können, abhängig von Ihrem jeweiligen Mobilfunktarif und insbesondere beim Betrieb im Ausland, zusätzliche Kosten (z.B. Roaming-Gebühren) entstehen. Nähere Informationen zu Škoda Connect Infotainment Online und Škoda Care Connect erhalten Sie unter www.skoda.ch und bei Ihrem Škoda Partner. Informationen zu Mobilfunk-Tarifbedingungen erhalten Sie bei Ihrem Mobilfunkanbieter.

Die Preise verstehen sich in CHF inkl. 8.1% MwSt. Einige der oben aufgeführten Mehrausstattungen können nur in Verbindung mit zusätzlichen Mehrausstattungen bestellt werden. Zudem sind nicht alle aufgeführten Mehrausstattungen miteinander kombinierbar. Für detailliertere Informationen kontaktieren Sie bitte Ihren Škoda Partner.

* Unverbindliche Preisempfehlungen der Importeurin AMAG Import AG. • Serienausstattung – nicht lieferbar ^{N)} Nettopreis 0 = Ohne Mehr-/Minderpreis P = Paket

Serienausstattungen	Selection	Sportline	RS
Elektrik/ Funktionsausstattung			
Infotainmentdisplay 13" mit Navigationsfunktion ¹⁾	•	•	•
Klimaanlage «Climatronic», 3-Zonen-Temperaturregelung, vollautomatisch, getrennt regelbar	•	•	•
Phonebox und Wireless Charging	•	•	•
«SmartLink» (CarPlay und Android Auto)	•	•	•
Soundaktor	• (nur PHEV)	• (nur PHEV)	•
Servolenkung, geschwindigkeitsabhängig (Servotronic)	•	•	–
Sprachsteuerung	•	•	•
Startsystem schlüssellos «Easy Start»	•	–	–
Virtuelles Cockpit Plus	•	•	•
Vorbereitung für Anhängerkupplung	•	•	•
Vordersitze beheizbar	•	•	•
Zwei USB-C Anschlüsse vorne und hinten	•	•	•
Sicherheitsausstattung			
Abbiegeassistent mit Gegenverkehr Warnung	•	•	•
Ablenkungs- und Müdigkeitserkennung	•	•	•
Adaptive Geschwindigkeitsregelanlage «Adaptive Cruise Control»	•	•	•
Adaptiver Spurhalteassistent «Lane Assist» mit Stau- und Notbremsassistent	•	•	•
Airbag für Vordersitze mit Beifahrer-Airbag-Deaktivierung	•	•	•
Berganfahrassistent	•	•	•
Emergency-Call	•	•	•
Fahrprofilauswahl «Driving Mode Selection»	• (nur PHEV)	• (nur PHEV)	•
Insassenschutzsystem «Crew Protect Assistant» vorne, hinten und auf beiden Seiten	•	•	•
Kindersicherung elektrisch einstellbar	•	•	•
Kopf-, Seiten- und Zentralairbag vorne (zwischen Fahrer- und Beifahrersitz)	•	•	•
Kreuzungsassistent mit Querverkehrserkennung von Fahrzeugen und Fussgänger	•	•	•
LED Rückleuchten mit dynamischen Blinker	•	•	•
Notbremsassistent «Front Assist»	•	•	•
Parksensoren vorne und hinten	•	•	•
Regensensor mit Lichtassistent (Coming Home, Leaving Home, Tunnel Light)	•	•	•
Reifendruckkontrollsystem	•	•	•
Rückfahrkamera	•	•	•
Spurwechselassistent «Side Assist» inkl. Ausparkassistent und Ausstiegswarnung	•	•	•
Verkehrszeichenerkennung	•	•	•
Voll LED Scheinwerfer mit «Matrix-Beam-Funktion» und AFS (Adaptive Frontlight System)	•	•	•
Vorbereitung für Kindersitzhalterung mit Sicherheitssystem ISOFIX auf dem Beifahrersitz	•	•	•
Wegfahrsperre elektronisch	•	•	•

Die Preise verstehen sich in CHF inkl. 8.1% MwSt. Einige der oben aufgeführten Mehrausstattungen können nur in Verbindung mit zusätzlichen Mehrausstattungen bestellt werden. Zudem sind nicht alle aufgeführten Mehrausstattungen miteinander kombinierbar. Für detailliertere Informationen kontaktieren Sie bitte Ihren Škoda Partner.

* Unverbindliche Preisempfehlungen der Importeurin AMAG Import AG.

• Serienausstattung

– nicht lieferbar

^{N)} Nettopreis

0 = Ohne Mehr-/Minderpreis

P = Paket

Mehrausstattungen		Unverbindliche Preisempfehlungen*		
		Selection	Sportline	RS
Ausstattungsapakete				
PAB	Assisted Drive Paket › Intelligenter Parkassistent «Park Assist» mit Memoryfunktion › Parkassistent mit Einparkhilfe › Umgebungskamera «Area View»	590 (2.0 TSI 4x4)	590 (2.0 TSI 4x4)	-
PAC	Assisted Drive Paket › Memory-Funktion für Parkassistent › Parkassistent mit ferngesteuerter Parkfunktion «Remote Park Assist» › Umgebungskamera «Area View»	790	790	790
PA2	Akustik Paket › Akustikpaket mit SunSet (Seitenscheiben getönt, vorne und hinten mit erweiterter Innengeräuschkämmung)	490	•	•
PCA	Convenience Paket › Diebstahlalarmanlage, Innenraumüberwachung, Back-up-Horn und Abschleppschutz › Fahrersitz elektrisch einstellbar › Heckklappe elektrisch › Lendenwirbelstütze elektrisch einstellbar für Fahrersitz › Schliess- und Startsystem schlüssellos mit Safelock «Kessy Advanced» (Keyless Access)	1'010	•	•
WCA	Convenience Plus Paket › Diebstahlalarmanlage mit Innenraumüberwachung, Back-up-Horn und Abschleppschutz › Heckklappe mit berührungsloser Öffnung «Virtual Pedal» › Schliess- und Startsystem schlüssellos mit Safelock «KESSY Advanced» (Keyless Access) › Stahlnotrad platzsparend inkl. Wagenheber und Radschraubenschlüssel (ohne Pannenset) (entfall bei PHEV) › Soundsystem «Canton» (12 Lautsprecher und Subwoofer im Kofferraum) › Variabler Ladeboden im Kofferraum (entfall bei PHEV und RS) › Vordersitze elektrisch einstellbar mit Memoryfunktion und Sitztiefeinstellung › Vordersitze mit Lendenwirbelstützen, pneumatisch	2'200 / 1'980 (PHEV)	•	•
WCD	Convenience Ultra Paket (nur in Verbindung mit Interieur Suite) › Diebstahlalarmanlage mit Innenraumüberwachung, Back-up-Horn und Abschleppschutz › Heckklappe mit berührungsloser Öffnung «Virtual Pedal» › Schliess- und Startsystem schlüssellos mit Safelock «KESSY Advanced» (Keyless Access) › Soundsystem «Canton» (12 Lautsprecher und Subwoofer im Kofferraum) › Stahlnotrad platzsparend inkl. Wagenheber und Radschraubenschlüssel (ohne Pannenset) (entfall bei PHEV) › Variabler Ladeboden im Kofferraum (entfall bei PHEV) › Vordersitze elektrisch einstellbar mit Memoryfunktion und Sitztiefeinstellung › Vordersitze mit Lendenwirbelstützen, pneumatisch › Vordersitze mit Sitzbelüftung und Massagefunktion	3'010 / 2'790 (PHEV)	-	-
PXC	Design Paket › Dachreling silber › Fenster Zierleisten in Schwarz und D-Säule in Unique Dark Chrome › Einstiegsleisten	380	-	-
PFA	Family Paket › Abfallbehälter in der Türverkleidung › Ablagekasten im Fond › Kopf- und Zentralairbag vorne (zwischen Fahrer- und Beifahrersitz) und Seitenairbag vorn und hinten › Sonnenschutzrollo für Seitenscheiben hinten – mechanisch › Tablet Halter (zur Befestigung an vorderer Kopfstütze) › Türkantenschutz	520	520	520

Die Preise verstehen sich in CHF inkl. 8.1% MwSt. Einige der oben aufgeführten Mehrausstattungen können nur in Verbindung mit zusätzlichen Mehrausstattungen bestellt werden. Zudem sind nicht alle aufgeführten Mehrausstattungen miteinander kombinierbar. Für detailliertere Informationen kontaktieren Sie bitte Ihren Škoda Partner.

* Unverbindliche Preisempfehlungen der Importeurin AMAG Import AG.

• Serienausstattung

- nicht lieferbar

^{N)} Nettopreis

0 = Ohne Mehr-/Minderpreis

P = Paket

Mehrausstattungen		Unverbindliche Preisempfehlungen*		
		Selection	Sportline	RS
Ausstattungs Pakete				
PLB	Licht & Sicht Paket > Frontgrill mit beleuchtetem LED Streifen	140	140	•
PPP	Performance Paket > Berganfahrassistent inkl. Offroad-Assistent (nur 4x4) > Fahrwerksregelung adaptiv «DCC – Dynamic Chassis Control» inkl. «Driving Mode Selection» > Progressivlenkung	770 (4x2) 830 (4x4) 700 (PHEV)	830 (4x4) 700 (PHEV)	•
PSC	Simply Clever Paket > Ablagekasten im Kofferraum in der Seitenverkleidung (links und rechts), 2 zusätzliche Haken > Kofferraummatte doppelseitig (Teppich/gummiert) > Netzprogramm (Netzset im Kofferraum)	150	150	•
PTD	Technology Paket > Head-up-Display	430	430	430
PWC	Winter Paket > Leder-Multifunktionslenkrad 2-Speichen mit Schaltwippen, beheizbar > Vorder- und Rücksitze beheizbar	280	-	-
PWD	Winter Paket Sport > Vorder- und Rücksitze beheizbar > Sport-Leder-Multifunktionslenkrad 3-Speichen mit Schaltwippen, beheizbar	-	280	280
Innenausstattung				
PZA	3. Sitzreihe mit doppeltem Ladeboden im Kofferraum (mit Mittelarmlehne in der 2. Sitzreihe) (exkl. PHEV)	960	800	960
3CX	Netztrennwand	160	160	160
3GE	Variabler Ladeboden im Kofferraum (exkl. PHEV)	160	•	160
Aussenausstattung				
3FU	Panorama Schiebedach	1'580	1'580	1'580
1SK	Schlechtwegepaket (nicht in Verbindung mit PJ6 Leichtmetallräder 8.0J x 20" Rila)	240	240	-
Elektrik/Funktionsausstattung				
PK0	Anhängerkupplung, mechanisch anklappbar mit elektrischer Entriegelung (mit Adapter)	1'060	1'060	1'060
PK1	Anhängerkupplung, mechanisch anklappbar mit elektrischer Entriegelung (mit Adapter) und Anhängerrangierassistent Trailer Assist	1'150	1'150	1'150
PHC	Standheizung mit Funkfernbedienung (exkl. PHEV)	1'030 Diesel 1'180 Benzin	1'030 Diesel 1'180 Benzin	1'180
4GW	Frontscheibe beheizbar	270	270	270

Die Preise verstehen sich in CHF inkl. 8.1% MwSt. Einige der oben aufgeführten Mehrausstattungen können nur in Verbindung mit zusätzlichen Mehrausstattungen bestellt werden. Zudem sind nicht alle aufgeführten Mehrausstattungen miteinander kombinierbar. Für detailliertere Informationen kontaktieren Sie bitte Ihren Škoda Partner.

* Unverbindliche Preisempfehlungen der Importeurin AMAG Import AG. • Serienausstattung – nicht lieferbar ^{N)} Nettopreis 0 = Ohne Mehr-/Minderpreis P = Paket

Räder und Reifen		Unverbindliche Preisempfehlungen*		
		Selection	Sportline	RS
1G8	Pannenset (Kompressor und Flasche mit Dichtmittel, ohne Reserverad)	•	–	–
	Leichtmetallräder 7,0 J x 17" «Paget» (Reifen 215/65 R17), silber	•	–	–
PJ0	Leichtmetallräder 7,5 J x 18" «Mazeno» (Reifen 235/55 R18), silber mit polierter Oberfläche und «Aero» Blende	750	–	–
PJ1	Leichtmetallräder 7,5 J x 18" «Soira» (Reifen 235/55 R18), Anthrazit mit polierter Oberfläche	750	–	–
PJ2	Leichtmetallräder 7,5 J x 19" «Rapeto» (Reifen 235/50 R19), silber mit polierter Oberfläche	1'400	–	–
PJ3	Leichtmetallräder 7,5 J x 19" «Halti» (Reifen 235/50 R19), Anthrazit mit polierter Oberfläche	1'400	–	–
PJ4	Leichtmetallräder 7,5 J x 19" «Talgar» (Reifen 235/50 R19), silber mit polierter Oberfläche und «Aero» Blende	1'400	–	–
PJ5	Leichtmetallräder 7,5 J x 19" «Lefka» (Reifen 235/50 R19), Anthrazit mit polierter Oberfläche	1'400	–	–
PJ6	Leichtmetallräder 8,0 J x 20" «Rila» (Reifen 235/45 R20), Anthrazit mit polierter Oberfläche und «Aero» Blende	2'100	•	–
	Leichtmetallräder 8,0 J x 20" «Elias» (Reifen 235/45 R20), Schwarz mit polierter Oberfläche	–	–	•
PJA	Stahlnotrad inkl. Wagenheber, Radschraubenschlüssel (ohne Pannenset)	140	–	–
PJB	Stahlnotrad platzsparend inkl. Wagenheber und Radschraubenschlüssel (ohne Pannenset) (exkl. PHEV)	140	•	•
PJC	Stahlnotrad platzsparend, mit Wagenheber, Radschraubenschlüssel, ohne Pannenset für 7 Sitze (exkl. PHEV)	140	–	–



Leichtmetallrädern 7,0 J x 17" «Paget», silber



Leichtmetallrädern 7,5 J x 18" «Mazeno», silber mit polierter Oberfläche und «Aero» Blende



Leichtmetallrädern 7,5 J x 18" «Soira», Anthrazit mit polierter Oberfläche



Leichtmetallrädern 7,5 J x 19" «Rapeto», silber mit polierter Oberfläche



Leichtmetallrädern 7,5 J x 19" «Halti», Anthrazit mit polierter Oberfläche



Leichtmetallrädern 7,5 J x 19" «Talgar», silber mit polierter Oberfläche und «Aero» Blende



Leichtmetallrädern 7,5 J x 19" «Lefka», Anthrazit mit polierter Oberfläche



Leichtmetallrädern 8,0 J x 20" «Rila», Anthrazit mit polierter Oberfläche und «Aero» Blende



Leichtmetallrädern 8,0 J x 20" «Elias», Schwarz mit polierter Oberfläche

Die Preise verstehen sich in CHF inkl. 8.1% MwSt. Einige der oben aufgeführten Mehrausstattungen können nur in Verbindung mit zusätzlichen Mehrausstattungen bestellt werden. Zudem sind nicht alle aufgeführten Mehrausstattungen miteinander kombinierbar. Für detailliertere Informationen kontaktieren Sie bitte Ihren Škoda Partner.

* Unverbindliche Preisempfehlungen der Importeurin AMAG Import AG.

• Serienausstattung

– nicht lieferbar

^{N)} Nettopreis

0 = Ohne Mehr-/Minderpreis

P = Paket

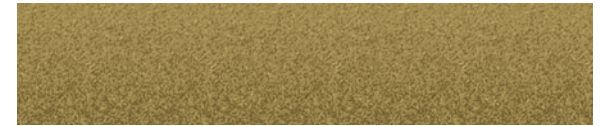
Farben	Unverbindliche Preisempfehlungen*		
	Selection	Sportline	RS
Lackierung Uni Energy Blau	0	0	–
Lackierung Uni Steel Grau	900	900	900
Lackierung Metallic Bronze Gold	900	900	900
Lackierung Perleffekt Magic Schwarz	900	900	900
Lackierung Metallic Moon Weiss	900	900	900
Lackierung Metallic Graphite Grau	900	900	900
Lackierung Metallic Brilliant Silber	900	900	900
Lackierung Metallic Race Blau	900	900	900
Lackierung Metallic Spezial Velvet Rot	1'490	1'490	1'490



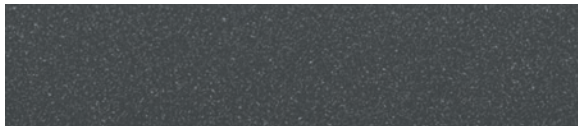
Uni Energy Blau



Uni Steel Grau



Metallic Bronze Gold



Perleffekt Magic Schwarz



Metallic Moon Weiss



Metallic Graphite Grau



Metallic Brilliant Silber



Metallic Race Blau



Metallic Spezial Velvet Rot

Die Preise verstehen sich in CHF inkl. 8.1% MwSt. Einige der oben aufgeführten Mehrausstattungen können nur in Verbindung mit zusätzlichen Mehrausstattungen bestellt werden. Zudem sind nicht alle aufgeführten Mehrausstattungen miteinander kombinierbar. Für detailliertere Informationen kontaktieren Sie bitte Ihren Škoda Partner. Die dargestellten Farben können von den tatsächlichen Farben und Lackbeschaffenheiten abweichen.

* Unverbindliche Preisempfehlungen der Importeurin AMAG Import AG.

● Serienausstattung

– nicht lieferbar

^{N)} Nettopreis

0 = Ohne Mehr-/Minderpreis

P = Paket

Škoda Care Dienstleistungen und Werksanschlussgarantien		Unverbindliche Preisempfehlungen*		
		Selection	Sportline	RS
	Neuwagen-Garantie: 2 Jahre ohne Kilometerbegrenzung	●	●	●
EB3	Anschlussgarantie 2+1 Jahre (total 3 Jahre), max. 100'000 km ¹⁾	●	●	●
EA4	Anschlussgarantie 2+3 Jahre (total 5 Jahre), max. 100'000 km	900 ^{N)}	900 ^{N)}	900 ^{N)}
A41	Škoda Care: Service (Wartung & Verschleiss) für 4 Jahre/100'000 km	2'100 ^{N)}	2'100 ^{N)}	2'100 ^{N)}
A42	Škoda Care: ServicePLUS (Wartung, Verschleiss & Flüssigkeiten) für 4 Jahre/100'000 km	2'710 ^{N)}	2'710 ^{N)}	2'710 ^{N)}

Die Preise verstehen sich in CHF inkl. 8.1% MwSt. Einige der oben aufgeführten Mehrausstattungen können nur in Verbindung mit zusätzlichen Mehrausstattungen bestellt werden. Zudem sind nicht alle aufgeführten Mehrausstattungen miteinander kombinierbar. Für detailliertere Informationen kontaktieren Sie bitte Ihren Škoda Partner.

¹⁾ Kumuliert mit Werksgarantie 2+1 Jahre (total 3 Jahre) 100'000 km, bei gleichzeitigem Kauf mit Neufahrzeug.

* Unverbindliche Preisempfehlungen der Importeurin AMAG Import AG.

● Serienausstattung

– nicht lieferbar

^{N)} Nettopreis

0 = Ohne Mehr-/Minderpreis

P = Paket

Technische Daten – Škoda Kodiaq	1.5 TSI mHEV/150 PS	2.0 TDI SCR/193 PS 4x4	1.5 TSI PHEV/204 PS
	Turbo-Benzin-Motor, Hochdruck-Direkteinspritzung	Turbo-Diesel-Motor, Hochdruck-Direkteinspritzung, Common-Rail-Technologie	Turbo-Benzin-Motor, Hochdruck-Direkteinspritzung
Motoren			
Anzahl Zylinder/Hubraum (cm ³)	4/1'498	4/1'968	4/1'498
Max. Leistung/Drehzahl (kW/min ⁻¹)	110/5'000 – 6'000	142/3'500 – 4'200	110/5'500 – 6'000
Max. Drehmoment/Drehzahl (Nm/min ⁻¹)	250/1'500 – 3'500	400/1'750 – 3'250	250/1'500 – 4'000
Schadstoffklasse	EU6 EB	EU6 EA	EU6 EA
Treibstoff	Benzin, bleifrei, 95 ROZ	Diesel	Benzin, bleifrei, 95 ROZ
Elektromotor			
Elektrische Leistung (kW/min ⁻¹)			85
Systemleistung (kW)			150
Systemdrehmoment, Nm			350
Batterietyp			Lithium-Ionen
Batteriekapazität (kWh)			25.7
Ladeleistung Wechselstrom (AC), bis (kW)			11
Ladeleistung Gleichstrom (DC), bis (kW)			40
Fahreigenschaften			
Höchstgeschwindigkeit (km/h)	206 (205)	220 (217)	210
Beschleunigung 0 – 100 km/h (s)	9.7(9.9)	7.8(8.0)	8.4
Wendekreis-Durchmesser (m)	12	12	12
Verbrauchs- und Emissionswerte nach WITP¹⁾			
CO ₂ -Emissionen g/km (min. bis max.)	135 – 148	156 – 169	9 – 11
Energieeffizienz-Kategorie	C – D	D	B
Verbrauch kombiniert l/100 km (min. bis max.)	5.9 – 6.5	6.0 – 6.4	0.4 – 0.5 / 17.3 kWh – 18.3 kWh
Benzinäquivalent l/100 km		6.8 – 7.3	2.3 – 2.5
CO ₂ -Emissionen aus der Treibstoffbereitstellung g/km (Benzin/Diesel)	30 – 33	29 – 31	22 – 23
Antrieb			
Art	Frontantrieb	4x4	Frontantrieb
Kupplung	Nass-Lamellen-Doppelkupplung	Nass-Lamellen-Doppelkupplung	Nass-Lamellen-Doppelkupplung
Getriebe	7-Gang DSG Automatikgetriebe	7-Gang DSG Automatikgetriebe	6-Gang DSG Automatikgetriebe
Gewicht			
Anhängelast, ungebremst (max. kg)	750	750	750
Anhängelast, gebremst – bei 12% Steigung (max. kg)	1'800	2'300 (5.Sitze) / 2'500 (7.Sitze)	1'800
Tankinhalt (l)	55	58 + 18 (SCR)	45
Leergewicht (kg)	1'590 – 1'802	1'717 – 1'936	1'841 – 1'985
Zulässiges Gesamtgewicht (kg)	2'181 / 2'341	2'340 / 2'510	2'432
Zulässige Achslast vorne/ hinten (kg)	1'108 – 1'126 / 1'164 – 1'182	1'184 – 1'212 / 1'118 – 1'146	1'159 – 1'176 / 1'256 – 1'273
Zulässige Dachlast (kg)	75	75	75

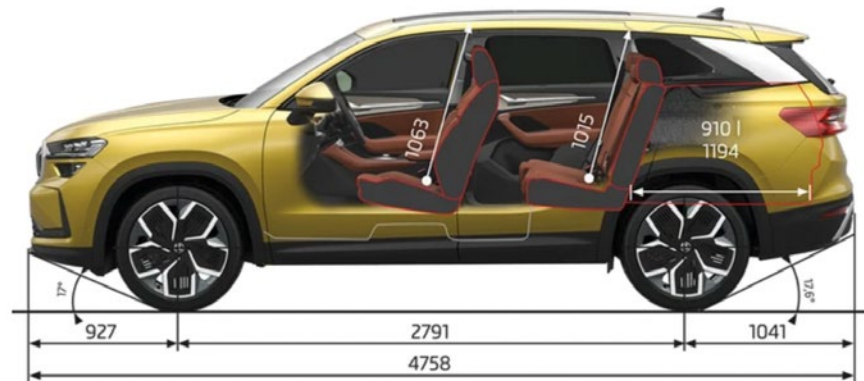
¹⁾ Die angegebenen Verbrauchs- und Emissionswerte wurden nach den gesetzlich vorgeschriebenen Messverfahren WLTP ermittelt. Das weltweit harmonisierte Prüfverfahren für Personenwagen und leichte Nutzfahrzeuge (Worldwide Harmonized Light Vehicles Test Procedure, WLTP) ist ein realistischeres Prüfverfahren zur Messung des Kraftstoffverbrauchs und der CO₂-Emissionen. Die Werte variieren in Abhängigkeit der gewählten Sonderausstattungen. Damit Energieverbräuche unterschiedlicher Antriebsformen (Benzin, Diesel, Gas, Strom, usw.) vergleichbar sind, werden sie zusätzlich als sogenannte Benzinäquivalente (Masseinheit für Energie) ausgewiesen. CO₂ ist das für die Erderwärmung hauptverantwortliche Treibhausgas. CO₂-Mittelwert aller in der Schweiz angebotenen Fahrzeugmodelle: 122 g/km (WLTP). Provisorischer CO₂-Zielwert der in der Schweiz angebotenen Fahrzeugmodelle: 118 g/km (WLTP). Die Angaben für ein spezifisches Fahrzeug können von den zulassungsrelevanten Daten nach CH-Typengenehmigung bzw. individueller Einzelfahrzeuggenehmigung abweichen. Die Verbrauchsangaben in unseren Verkaufsunterlagen sind europäische Treibstoff-Normverbrauchs-Angaben, die zum Vergleich der Fahrzeuge dienen. In der Praxis können diese je nach Fahrstil, Witterungs- und Verkehrsbedingungen, Zuladung, Topographie und Jahreszeit teilweise deutlich abweichen. Wir empfehlen ausserdem den eco-drive-Fahrstil zur Schonung der Ressourcen. Energieeffizienz-Kategorie nach dem neuem Berechnungsverfahren gemäss Anhang 4.1 EnEV, gültig ab 01.01.2024 bis 31.12.2024. Informationen zur Energieetikette für Personenwagen finden Sie unter Bundesamt für Energie BFE.

Technische Daten – Škoda Kodiaq	2.0 TSI / 204 PS 4x4	2.0 TSI / 265 PS 4x4
	Turbo-Benzin-Motor, Hochdruck-Direkteinspritzung	Turbo-Benzin-Motor, Hochdruck-Direkteinspritzung
Motoren		
Anzahl Zylinder/Hubraum (cm ³)	4 / 1'984	4 / 1'984
Max. Leistung/Drehzahl (kW/min ⁻¹)	150 / 4'500 – 6'000	195 / 5'000 – 6'500
Max. Drehmoment/Drehzahl (Nm/min ⁻¹)	320 / 1'500 – 4'400	400 / 1'650 – 4'350
Schadstoffklasse	EU6 EB	EU6 EB
Treibstoff	Benzin, bleifrei, 95 ROZ	Benzin, bleifrei, 95 ROZ
Elektromotor		
Elektrische Leistung (kW/min ⁻¹)		
Systemleistung (kW)		
Systemdrehmoment, Nm		
Batterietyp		
Batteriekapazität (kWh)		
Ladeleistung Wechselstrom (AC), bis (kW)		
Ladeleistung Gleichstrom (DC), bis (kW)		
Fahreigenschaften		
Höchstgeschwindigkeit (km/h)	226	231
Beschleunigung 0 – 100 km/h (s)	7.3	6.3
Wendekreis-Durchmesser (m)	12	12
Verbrauchs- und Emissionswerte nach WITP¹⁾		
CO ₂ -Emissionen g/km (min. bis max.)	168 – 180	186 – 192
Energieeffizienz-Kategorie	E	G
Verbrauch kombiniert l/100 km (min. bis max.)	7.4 – 7.9	8.2 – 8.5
Benzinäquivalent l/100 km		
CO ₂ -Emissionen aus der Treibstoffbereitstellung g/km (Benzin/Diesel)	37 – 40	38 – 39
Antrieb		
Art	4x4	4x4
Kupplung	Nass-Lamellen-Doppelkupplung	Nass-Lamellen-Doppelkupplung
Getriebe	7-Gang DSG Automatikgetriebe	7-Gang DSG Automatikgetriebe
Gewicht		
Anhängelast, ungebremst (max. kg)	750	750
Anhängelast, gebremst – bei 12 % Steigung (max. kg)	2'300 (5.Sitze) / 2'500 (7.Sitze)	2'300 (5.Sitze) / 2'500 (7.Sitze)
Tankinhalt (l)	58	58
Leergewicht (kg)	1'690 – 1'792	1'784 – 1'840
Zulässiges Gesamtgewicht (kg)	2'340 / 2'502	2'390 / 2'500
Zulässige Achslast vorne/ hinten (kg)	1'178 – 1'218 / 1'122 – 1'162	1'187 – 1'206 / 1'184 – 1'203
Zulässige Dachlast (kg)	75	75

¹⁾ Die angegebenen Verbrauchs- und Emissionswerte wurden nach den gesetzlich vorgeschriebenen Messverfahren WLTP ermittelt. Das weltweit harmonisierte Prüfverfahren für Personenwagen und leichte Nutzfahrzeuge (Worldwide Harmonized Light Vehicles Test Procedure, WLTP) ist ein realistischeres Prüfverfahren zur Messung des Kraftstoffverbrauchs und der CO₂-Emissionen. Die Werte variieren in Abhängigkeit der gewählten Sonderausstattungen. Damit Energieverbräuche unterschiedlicher Antriebsformen (Benzin, Diesel, Gas, Strom, usw.) vergleichbar sind, werden sie zusätzlich als sogenannte Benzinäquivalente (Masseinheit für Energie) ausgewiesen. CO₂ ist das für die Erderwärmung hauptverantwortliche Treibhausgas. CO₂-Mittelwert aller in der Schweiz angebotenen Fahrzeugmodelle: 122 g/km (WLTP). Provisorischer CO₂-Zielwert der in der Schweiz angebotenen Fahrzeugmodelle: 118 g/km (WLTP). Die Angaben für ein spezifisches Fahrzeug können von den zulassungsrelevanten Daten nach CH-Typengenehmigung bzw. individueller Einzelfahrzeuggenehmigung abweichen. Die Verbrauchsangaben in unseren Verkaufsunterlagen sind europäische Treibstoff-Normverbrauchs-Angaben, die zum Vergleich der Fahrzeuge dienen. In der Praxis können diese je nach Fahrstil, Witterungs- und Verkehrsbedingungen, Zuladung, Topographie und Jahreszeit teilweise deutlich abweichen. Wir empfehlen ausserdem den eco-drive-Fahrstil zur Schonung der Ressourcen. Energieeffizienz-Kategorie nach dem neuem Berechnungsverfahren gemäss Anhang 4.1 EnEV, gültig ab 01.01.2024 bis 31.12.2024. Informationen zur Energieetikette für Personenwagen finden Sie unter Bundesamt für Energie BFE.

Weitere Spezifikationen Kodiac

Karosserie		Aussenmasse	
Art	Fünftürer inkl. Heckklappe, 5-7 Sitzplätze	Länge/Breite (mm)	4'758/1'864
Luftwiderstandsbeiwert Cw	0.281 - 0.317 (0.293 - 0.330) - je nach Motor- und Ausstattungsvariante	Höhe (mm)	1'678
Fahrgestell		Radstand (mm)	2'791
Vorderachse	McPherson-Vorderachse mit unteren Dreiecksquerlenkern und Torsionsstabilisator	Spurbreite vorne/hinten (mm)	1'586/1'575
Hinterachse	Mehrlenker-Hinterachse mit Längs- und Querlenkern, Torsionsstabilisator	Bodenfreiheit (mm)	4x2: 189; SWP 186; DCC 189 4x4: 187; SWP 185; DCC 187
Bremsen	Hydraulik-Zweikreisbremssystem, diagonal, mit Vakuumunterstützung und Dual Rate	Innenmasse	
- Bremsen vorne	Innenbelüftete Scheibenbremsen mit Einkolben-Schwimmbremssattel	Ellenbogenfreiheit vorne/hinten (mm)	1'503/1'492
- Bremsen hinten	Scheibenbremsen	Effektiver Kopfraum vorne/hinten (mm)	1'063/1'015
Lenkung	Direkte Zahnstangenlenkung mit elektromechanischer Servolenkung	Kofferraumvolumen (max. l)	
Räder	7,0 J x 17"; 7,5 J x 18"; 7,5 J x 19"; 8,0 J x 20"	- ohne Reserverad, bei aufrecht stehenden / umgeklappten Rückenlehnen	910/2'105
Reifen	215/65 R17; 235/55 R18; 235/50 R19; 235/45 R20		



Dienstleistungen und allgemeine Informationen

Dienstleistungspakete

Mit Škoda Care präsentieren wir Ihnen eine clevere Lösung für Rundum-Fahrzeugschutz und Wartung. Wir bieten Ihnen verschiedene bequeme Sorglos-Pakete, bei welchen Sie die gewünschten Optionen selbst wählen und kombinieren können.

Škoda Werksanschlussgarantie

Die offizielle Škoda Werksanschlussgarantie, welche auf Ihren Wunsch hin ausgeweitet werden kann.

Škoda Versicherung

Mit der Autoversicherung von Škoda profitieren Sie bei allen Škoda Modellen nicht nur von einem umfassenden Versicherungsschutz, sondern auch von exklusiven Produktvorteilen.

Totalmobil

Beim Kauf Ihres Škoda Neufahrzeuges übernehmen wir für Sie als Dankeschön die «Totalmobil»-Mobilitätsversicherung. Diese ist bis zum ersten Serviceereignis oder maximal zwei Jahre gültig und verlängert sich mit jedem Service, den Sie bei einem offiziellen Partner durchführen lassen, bis das nächste Serviceereignis ansteht.

Leasing

Ob Finanzierung oder Flottenmanagement: Die AMAG Leasing AG deckt alle Ihre individuellen Bedürfnisse ab. Informieren Sie sich bei Ihrem Škoda Partner oder online.

Škoda Original Zubehör

Egal, ob Design, Schutz, Transport oder Winterrad: Wir haben das passende Zubehör, welches perfekt auf Ihren Škoda abgestimmt ist.

Garantien für Neufahrzeuge, Teile und Zubehör

2 Jahre Gewährleistung für Škoda Fahrzeuge

2 Jahre Gewährleistung für Škoda Original Teile und Škoda Original Zubehör

3 Jahre Gewährleistung auf Lackierung

8 Jahre oder 160.000 km Laufleistung Garantie auf die Hochvolt-Lithium-Ionen-Batterie (Je nachdem, was zuerst eintritt, auf alle iV Modelle, mind. 70 % der Nettokapazität)

12 Jahre Gewährleistung gegen Karosserie-Durchrostung

Allgemeine Informationen

Die abgebildeten Fahrzeuge können Sonder- oder Minderausstattungen enthalten und somit von der Serienausstattung Schweiz abweichen. Der Hersteller behält sich das Recht vor, jederzeit und ohne Vorankündigung Konstruktion, Ausrüstung und technische Daten zu ändern. Die abgebildeten Fahrzeuge sind teilweise mit Sonderausstattungen gegen Mehrpreis ausgerüstet. Die Angaben zu Lieferumfang, Aussehen, Leistungen, Massen und Gewichten, Kraftstoffverbrauch und Betriebskosten der Fahrzeuge entsprechen den zum Zeitpunkt der Drucklegung vorhandenen Kenntnissen. Abweichungen in Farbe und Form von den Abbildungen sowie Änderungen, Druckfehler und Irrtümer bleiben vorbehalten. Weitere Informationen erhalten Sie auf Wunsch bei Ihrem Škoda Partner.

Ausgabe:
Schweiz 12/2024
AMAG Import AG
Škoda Schweiz
Alte Steinhauserstrasse 12
6330 Cham

skoda.ch

