



# sitKO LIQUID SEAL EVO

» next generation **WATERPROOFING & SEALING MEMBRANE**



ENVIRONMENTALLY  
FRIENDLY



INSTANT RAIN  
PROTECTION



NON -TOXIC



NO VOC 'S



HIGHLY  
ELASTIC



ETA  
25 / 0940



INSTALLATION  
UP TO -10 °C



UV RESISTANT

## PIHAKANSIEN VEDENERISTYS



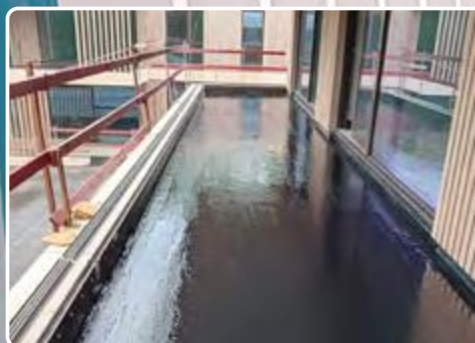
## PERUSTUSTEN VEDENERISTYS



## SOKKELIEN JA SEINIEN VEDENERISTYS



## TERASSIEN JA PARVEKKEIDEN VEDENERISTYS



## ELEMENTTIEN LIITOKSET



## KATOT, RÄNNIT, LÄPIVIENNIT





## SITKO LIQUID SEAL EVO

### Tiivistysmassa ulkokäyttöön

#### TUOTEKUVAUS

Sitko Liquid Seal EVO on uuden sukupolven elastomeeripinnoite. Täysin liuotteeton ja ympäristöystävällinen. Nopeasti kuivuva yksikomponenttinen reaktiivinen vedeneristyspinnoite, tiivistys- / saumausmassa. Pysyvästi elastinen tuote, joka tarttuu luotettavasti melkein mille tahansa alustalle – betoniin, tiileen, metalliin, bitumille, puulle ja jopa vanhoille pinnoitteille. Kuivuttuaan muodostuu saumaton, äärimmäisen sitkeä kalvo, joka kestää liikettä, lämpötilanvaihteluja ja mekaanista rasitusta vuosikymmeniä.

#### KÄYTTÖALUEET

Sitko Liquid Seal EVO on suunniteltu Suomen vaativiin olosuhteisiin ilma- ja vesitiiveyttä ajatellen. Tuote kestää pakkasta, UV-säteilyä, seisovaa vettä ja rakenteiden luontaista liikettä. Käytetään mm. sokkeleissa, perustuksissa, kellareissa, maanalaisissa tiloissa, pysäköintitasoissa, halleissa, kattoterasseilla, parvekkeilla, viherkatoilla, vedenpidätysaltaissa, siltarakenteissa, ränneissä, läpivienneissä, betonielementeissä, korroosiosuojauksessa, liikuntasauoissa, halkeamissa, ikkuna- ja oviliitoksissa, julkisivu- ja tuulensuojalevyjen saumoissa sekä puu- ja eristerakenteissa.

#### TUOTTEEN EDUT

- Heti sadevesitiivis
- Vedenkestävä
- Kestää säärasitusta
- Asennettavissa aina -10 °C asti
- Sopii myös kostealle alustalle (RH 98 %)
- 97 % kiintoaineita sisältävä tuote
- Pysyvästi elastinen
- Ei VOC-päästöjä
- Varmistaa parhaan tiiveyden
- Ilmatiivis
- Erittäin voimakas tartunta
- Liuotteeton
- Helppo ja nopea työstää
- Laajat käyttöalueet
- Kestää myös tiesuoloja
- Ammattilaisten valinta
- Voidaan käyttää myös sisätiloissa (tuotteelle ei ole haettu M1 sisäilmaluokitusta)



## NIMIKETAULUKKO

Tuotenumero	Tuotenimi	Mitat	Pakkauskoko	Paino
21000	Sitko Liquid Seal EVO 310 ml	Kork. 230 x Halk. 50 mm	12 x 310 ml	4,0 kg
21004	Sitko Liquid Seal EVO 600 ml		12 x 600 ml	9,0 kg
21001	Sitko Liquid Seal EVO 4,5 kg	Kork. 140 x Halk. 220 mm	1 x 4,5 kg	4,5 kg
21002	Sitko Liquid Seal EVO 7,5 kg	Kork. 220 x Halk. 220 mm	1 x 7,5 kg	7,5 kg
21003	Sitko Liquid Seal EVO 18 kg	Kork. 270 x Halk. 290 mm	1 x 18 kg	18 kg

18 kg / tuotenro: 21003 levitetään telalla tai ruiskulla. 4,5 kg / tuotenro: 21001 ja 7,5 kg / tuotenro: 21002 levitetään pensselillä.



ETA  
25 / 0940

## TEKNISET TIEDOT

Ominaisuudet	Standardi	Arvo
Väri	EN 1504-2 (2005)	Musta
Tiheys	EN 1504-2 (2005)	1,35 - 1,4 kg / litra
Kiintoaineineiden osuus	EN 1504-2 (2005)	97 %
Lopullinen kuivuminen	EN 1504-2 (2005)	2 - 24 h
Shore A (kovuus)	EN 868 (2003)	12 (23 °C)
Sallittu alustan kosteus asennettaessa		Max. 98 %
Vedeneristäminen	EN 1504-2 (2005)	> 2,5 bar
Tartunta betoniin	EN 1504-2 (2005)	0,5 - 1,5 N/mm <sup>2</sup> (riippuen alustan kosteudesta)
Elastisuus	EN 1542	350 %
Sadevesitiivis	EN 15816	Välittömästi
Vedenpitävyys	EN 1928	2,5 Bar (24 h)
Vesihöyryn läpäisy (Sd)	EN 1931	Sd = 1,5 m (1,5 kg / m <sup>2</sup> )
Paloluokitus	EN 13501-1 (2018)	Luokka E, Broof T1
Liukeneminen pohjaveteen	CEN/TS 16637-1: 2018	Ei liukene orgaanisia yhdisteitä
Vetolujuus	EN 527-3	1,9 MPa (1 °C) / 1,4 MPa (50 °C)
Vetolujuus vanhenneksen jälkeen	EN 527-3	1,2 MPa (100 vrk / 80 °C)
Halkeaman sillotuskyky	EN 14891:2017 SA.8	1,15 - 1,85 mm (23 °C) / 2,63 - 2,74 mm (-5 °C)
Murtovenymä	ISO 527-3	284% (1 °C) / 237% (50 °C)
Menekki	EN 1504-2 (2005)	n. 1,0 kg/m <sup>2</sup> (sileät alustat) / n. 2,0 kg/m <sup>2</sup> (karkeat alustat)
Varastointi	EN 1504-2 (2005)	12 kk kuivassa ja viileässä (+5 - +30 °C / aineen lämpötila)
UV:n ja säänkesto		20 vuotta suojaamattomana *
Elinkaaren odotus		+ 50 vuotta säärasitukselta suojattuna***
Asennuslämpötila		Suositus +5 °C - +35 °C / min. -10 °C **
Lämpötilan kesto	EN 1504-2 (2005)	-30 °C - +80 °C



### \*TARTTUUVUUS

Materiaali	Standardi	Tartunta	Arvo
Vaneri	EOTA-TR004 EN1542	+++++	0,99 MPa
Teräs/metalli	EOTA-TR004 EN1542	+++++	1,17 MPa
CLT	EOTA-TR004 EN1542	+++++	1,17 MPa
Kevytbetoni	EOTA-TR004 EN1542	++	0,17 MPa
Komposiitti	EOTA-TR004 EN1542	++++	0,88 MPa
Betoniharkko	EOTA-TR004 EN1542	++++	0,79 MPa
Valuharkko	EOTA-TR004 EN1542	++++	0,77 MPa
Betoni	EOTA-TR004 EN1542	+++++	1,10 MPa
PIR	EOTA-TR004 EN1542	+	0,10 MPa
OSB	EOTA-TR004 EN1542	+++	0,46 MPa
Kuitusementti	EOTA-TR004 EN1542	+++	0,51 MPa
Tiiliharkko	EOTA-TR004 EN1542	+++	0,45 MPa
PVC	EOTA-TR004 EN1542	+++	0,39 MPa
EPDM	EOTA-TR004 EN1542	+++	0,55 MPa
Bitumihuopa -uusi	EOTA-TR004 EN1542	+	0,13 MPa
Bitumihuopa -vanha	EOTA-TR004 EN1542	++	0,19 MPa
Kattotiili	EOTA-TR004 EN1542	++	0,23 MPa

\* Arvot laboratoriomittauksissa. Voivat poiketa työmaaolosuhteista.

Tartunnan parantamiseksi EPDM, PVC, PUR, PIR, XPS, EPS materiaalien yhteydessä suositellaan pohjusteen **Primer PL** käyttöä. Bitumikattojen pinnoittamisessa/yhteydessä suositellaan **Primer BB** -pohjustetta estämään bitumiöljyjen imeytymisen tuotteeseen.



## ASENNUSOHJEET

- \* Sitko Liquid Seal EVO:n arvioidaan kestävän UV-säteilyä sekä normaalia sään rasitusta jopa 20 vuotta asennettaessa asennusohjeiden mukaisesti.
- \*\* Sitko Liquid Seal EVO voidaan asentaa talviolosuhteissa -10 °C asteeseen asti. Tällöin tulee kiinnittää erityistä huomiota tartuntapintoihin ja tuotteen varastointiin. Tuote tulee varastoida lämpimässä (+20 °C) ennen asennusta. Talviolosuhteissa tulee huomioida, että alustan lämpötila voi olla eri, mitä ympäröivän ilman lämpötila. Alustan lämpötila ei saa olla kylmempää kuin -10 °C.
- \*\*\* Sitko Liquid Seal EVO:n arvioidaan kestävän koko rakennuksen elinkaaren ajan ollessaan suoralta UV-valolta ja säärasituksesta suojattuna.

HUOM! Sitko Liquid Seal EVO:n ja kiinnityspinnan väliin ei saa muodostua veden ylipainetta.

## ESIVALMISTELUT

Alustan tulee olla vapaa kaikesta pölystä, liasta, vedestä, jäästä, huurusta ja rasvasta. Poista suolakiteytymät ja muut pintakontaminaatiot, jotka voivat vaikuttaa tartuntaan. Alustassa ei saa olla tuotetta hylkivää materiaalia tai ainetta. Sopii kostealle alustalle (max. 98 % RH). Vedeneristeenä käytettäessä menekki on min. 1,5 kg / m<sup>2</sup> (1,1 L / 1,1 mm). Tectis vahvikenauhaa voidaan käyttää suurempien halkeamien, läpivientien ja nurkkien liitoskohdassa varmistamaan liitoksen pitävyyttä. Lisäksi voimakkaan rasituksen alaisissa alustoissa/pinnoissa suositellaan vahvikekankaan käyttöä, kuten esimerkiksi voimakkaasti liikennöidyt pihakannet.

Mikäli annettuja esivaatimuksia asennuksen, alustan tai ympäristön suhteen ei noudateta, ei Tectis Oy ole vastuussa tuotteen tai alustan toimivuudesta.

## ASENNUS

HUOM! Tuote on pakattu ilmatiiviiseen astiaan. Avaamisen jälkeen se alkaa kuivumaan hitaasti. Mikäli koko astiaa ei käytetä kerralla, tulee jäljelle jäävän massan päälle levittää ilmatiivis muovikalvo (kelmu tai vastaava), jonka jälkeen astian kansi suljetaan huolellisesti. Muovikalvosta huolimatta pintakuivuminen jatkuu ja tuotteeseen muodostuu ohut nahkottuva pinta, joka pitää kuoria pois ennen jatkokäyttöä.

Levitä tuote suoraan purkista puhtaalla siveltimellä tai telalla 1 tai 2 kerroksena. 310 ml patruunan kanssa käytetään siihen soveltuvaa puristinta. Joidenkin materiaalien yhteydessä tulee käyttää suositeltua pohjustetta parhaan tartunnan varmistamiseksi. Kts. taulukko edellisellä sivulla.

## PAIKKAUS

Kuivuneen massan päälle tai paikattavaan pintaan voi suoraan levittää uuden tai tarvittavan kerroksen. Esivalmistelut tulee suorittaa, kuten puhtaalle alustalle levitettäessä.



ENVIRONMENTALLY  
FRIENDLY



INSTANT RAIN  
PROTECTION



NON -TOXIC



NO VOC 'S



HIGHLY  
ELASTIC



ETA  
25 / 0940



INSTALLATION  
UP TO -10 °C



UV RESISTANT