

جدة هايتس

JEDDAH HEIGHTS
BY NHC

إيال

جدة هايتس

محمد الحبيب
MOHAMMAD ALHABIB



حيث رخاء العيش
وبدايات القصص الجديدة





في قلب جدة
الناض بالحياة



حيث تلتقي أجواء المدينة المميزة مع سحرها الفريد، يتربع إيال جدة هايتس ضمن مشروع جدة هايتس ليوفر لك تجربة سكنية استثنائية، في عالمٍ من الفخامة والسكينة



اكتشف عالمًا من الرفاهية

في إيال جده هايٲس، حيث تم تصميم
كل ركن بعناية ليمنحك تجربة
عيش فاخرة تلبى جميع احتياجاتك.
إيال جده هايٲس هو عنوانك الجديد
لحياة عصرية مُفعمة بالرفاهية،
مُصممة خصيصًا لراحتك وسعادتك
في كل لحظة

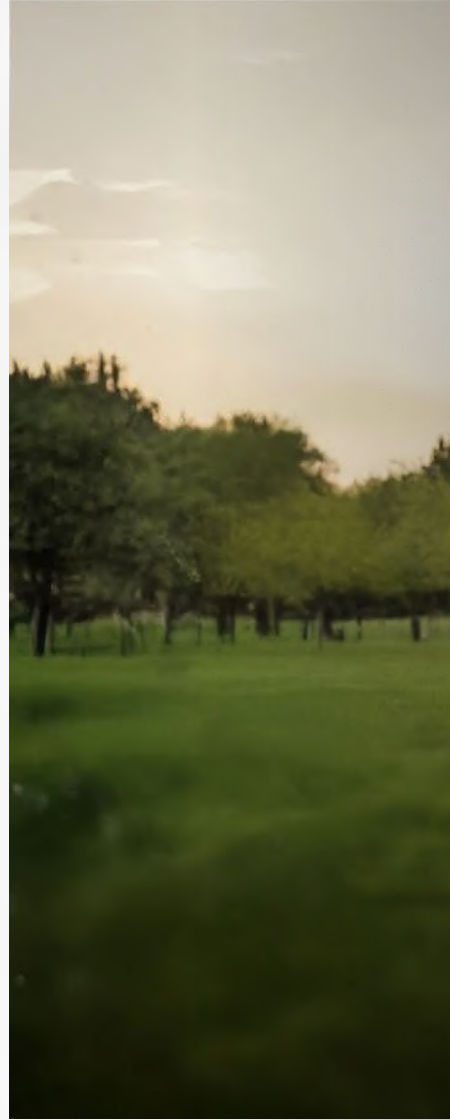




الطبيعة في قلب المدينة يمنحك
السكن في جدة هايتس الفرصة لبدء
يومك محاطًا بجمال الطبيعة من
كل جانب، فمع أكثر من

ألف متر
مربع 400

من المساحات الخضراء المفتوحة،
سيكون بإمكانك العيش في بيئة
هادئة تنبض بالحياة وتجمع بين
الرفاهية والراحة. هذا التوازن المثالي
بين الطبيعة والحياة العصرية يخلق
لك تجربة سكنية لا مثيل لها





Al Harameen Rd.

Al `Aziziyah

الصاحية

Hayy as Salihiyah

فوس بن خالد

Prince Abd Allah Al Faisal St.

الحمداية

المنطقة السكنية رقم ٢٠٧

جدة هايتس
JEDDAH HEIGHTS
BY NHC

أبهر
الجنوبية

Medina Road

مرافئ

Al Harameen Rd.

King Abdulaziz Rd.

الكوثر

مطار الملك
عبدالعزيز

Al Harameen Rd.

الريان

المحمدي

Medina road

Prince Sultan Rd.

prince Majid Rd.

Jeddah Bypass Highway

Burayman



أبحر
الشمالية

المرجان

Obhur Road

Ameer Naif Rd.

Obhur Road

Prince Abd Allah Al Faisal St.

King Abdulaziz Rd.

COM



مساحة المشروع

3,700,000

مساحات خضراء

400,000



خدمات عامة 

مراكز تجارية 

مرافق تعليمية 

مساجد 





وجهتك
المستقبلية

411
وحدة سكنية

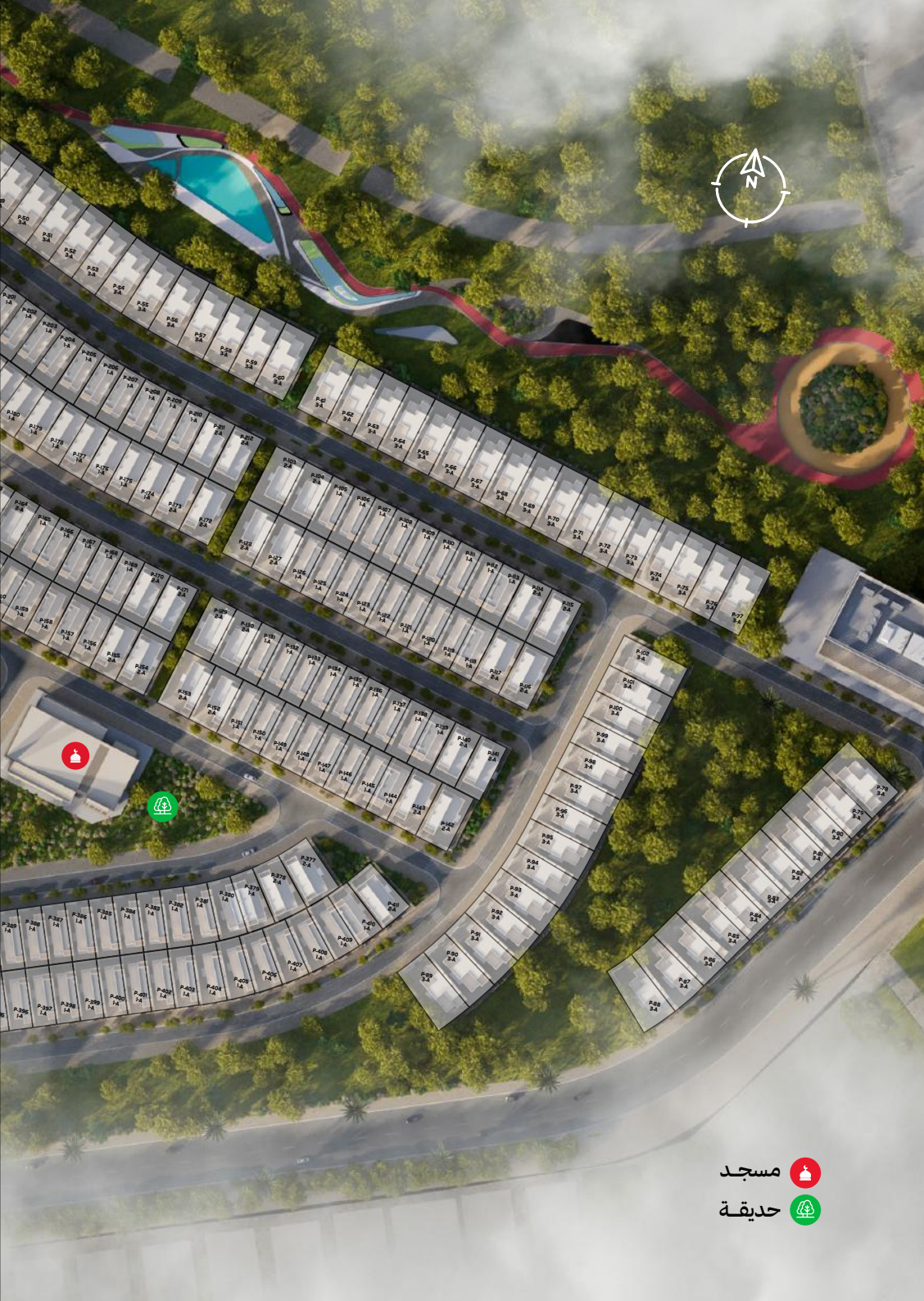


3-A

1-

بمساحة
230,000 م²





مسجد
حديقة



المخطط العام



كل شيء بين يديك!

استمتع بتجربة عيش
فريدة في واحدة من

411 فيلا فأخرة

صُممت كل منها بعناية
فائقة لتناسب أسلوب
حياتك وتطلعاتك، مع
٣ مساحات متنوعة في
تصاميمها، لتمنحك حرية
اختيار منزل أحلامك الذي
يلآئم ذوقك واحتياجات
عائلتك، لتنعم بالحياة التي
طالما حلمت بها



استمتع بحياة متكاملة

في مجتمع يوفر لك مزيجًا مثاليًا من الراحة والرفاهية، حيث يضم مساجد تُضفي أجواءً روحانية هادئة، ومرافق تعليمية تمنح أطفالك فرصاً تعليمية متميزة، ومراكز تجارية تُوفر لك ولعائلتك تجربة تسوق ممتعة، بالإضافة إلى خدمات عامة مُتكاملة تضمن لك حياة سهلة ومرحة



استمتع بالعيش في هذا المجتمع الاستثنائي





3-A





1A

المساحة

مساحة البناء 324.04 m^2
مساحة الأرض تبدأ من 250 m^2



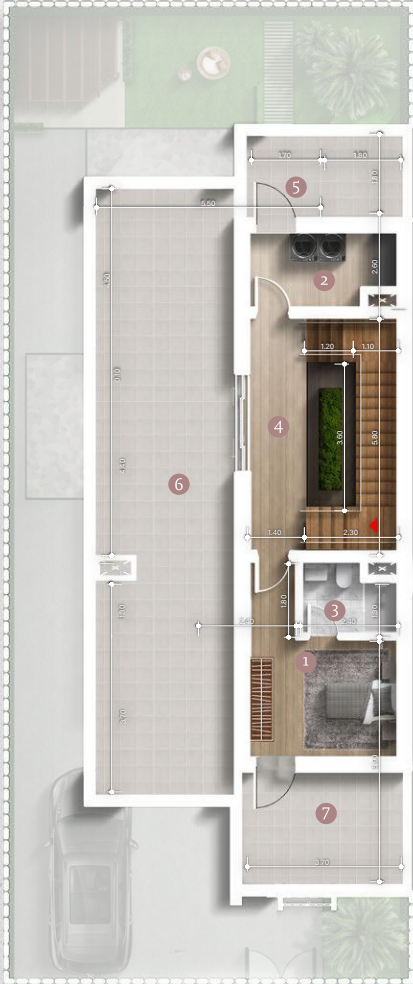
1-A



صورة تخيلية

1-A

الدور الثاني



3.00x3.70 m

1 غرفة خادمة

2.10x3.70 m

2 غرفة غسيل

1.80x2.40 m

3 دورة مياه

5.80x1.40 m

4 ممر

3.80x1.90 m

5 سطح 1

3.70x15.00 m

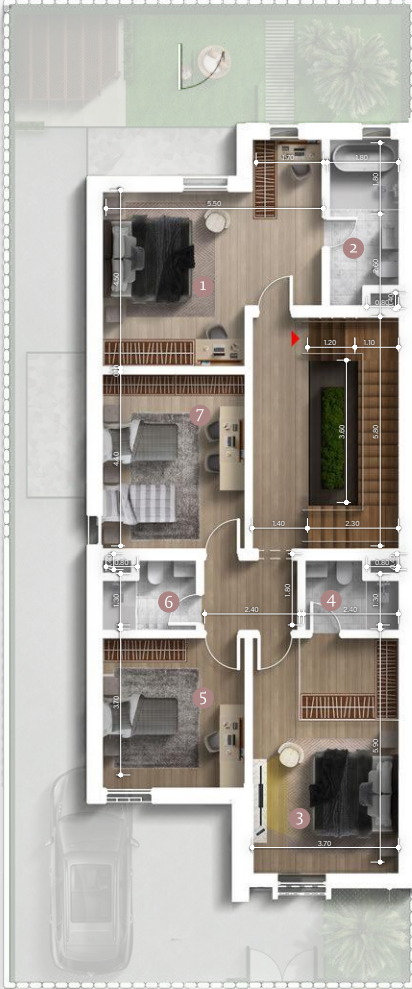
6 سطح 2

3.90x2.70 m

7 سطح 3

1-A

الدور الأول



4.50x5.50 m 1 غرفة نوم رئيسية 1

4.40x1.80 m 2 دورة مياه 2

5.90x3.70 m 3 غرفة نوم رئيسية 2

1.80x2.40 m 4 دورة مياه 2

3.70x3.70 m 5 غرفة نوم 1

1.80x2.40 m 6 دورة مياه 1

4.40x3.70 m 7 غرفة نوم 2

2A

المساحة

مساحة البناء 390.8 m^2
مساحة الأرض تبدأ من 300 m^2





2-A

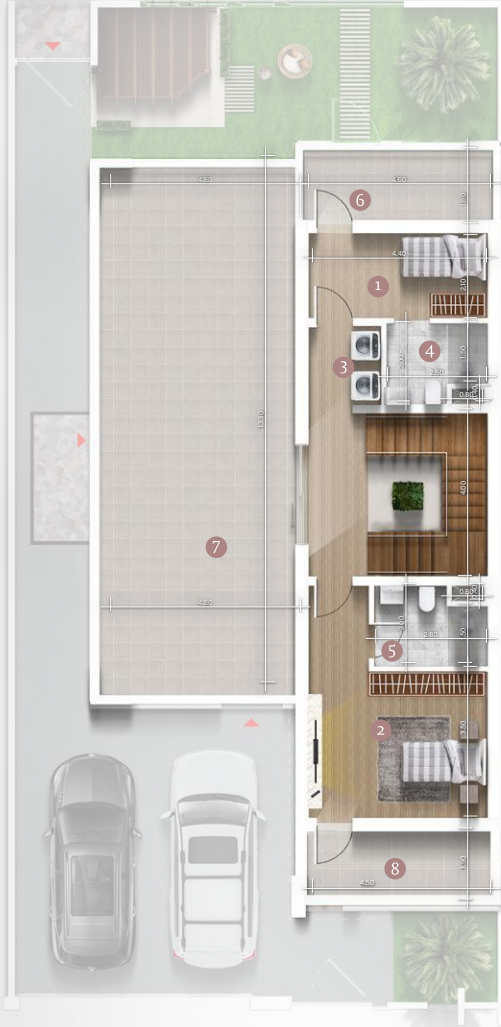
الدور الأرضي

2.40x2.60 m	1 مدخل
7.70x4.40 m	2 مجلس
8.40x4.80 m	3 صالة معيشة
4.40x4.00 m	4 مطبخ
2.60x2.30 m	5 دورة مياه 1
2.00x2.82 m	6 دورة مياه 2



2-A

الدور الثاني



4.40x2.10 m 1 غرفة خادمة

5.50x4.40 m 2 غرفة نوم

2.00x0.70 m 3 غرفة غسيل

2.00x2.50 m 4 دورة مياه 1

2.00x2.80 m 5 دورة مياه 2

1.90x4.60 m 6 سطح 1

4.80x13.30 m 7 سطح 2

1.90x4.50 m 8 سطح 3

2-A

الدور الأول



4.80x6.30 m 1 غرفة نوم رئيسية 1

4.20x2.20 m 2 دورة مياه 2

7.70x4.40 m 3 غرفة نوم رئيسية 2

2.00x2.80 m 4 دورة مياه 2

4.00x4.40 m 5 غرفة نوم 1

2.00x2.00 m 6 دورة مياه 1

4.80x4.40 m 7 غرفة نوم 2

2.26x0.60 m 8 ركن قهوة 8

3A

المساحة

مساحة البناء 468.32 m^2
مساحة الأرض تبدأ من 360 m^2



3-A

الدور الأرضي



1.90x1.80 m	1 مدخل
9.40x4.30 m	2 مجلس
8.40x6.50 m	3 صالة
4.80x4.00 m	4 مطبخ
4.80x1.90 m	5 مخزن
4.00x4.60 m	6 جلسة خارجية
2.70x2.20 m	7 دورة مياه 1
2.80x1.80 m	8 دورة مياه 2



صورة تخيلية

3-A

الدور الثاني



6.20x6.50 m 1 صالة

4.80x2.10 m 2 غرفة خادمة

2.20x2.60 m 3 مغاسل

3.10x2.10 m 4 دورة مياه 1

2.10x2.20 m 5 دورة مياه 2

7.00x4.40 m 6 جلسة خارجية

3.50x5.00 m 7 سطح 1

4.00x5.00 m 8 سطح 2

4.40x4.30 m 9 سطح 3

3-A

الدور الأول



1 غرفة نوم رئيسية 1 5.00x4.40 m

2 دورة مياه 1 1.90x2.60 m

3 غرفة نوم رئيسية 2 7.50x4.40 m

4 دورة مياه 2 4.40x1.90 m

5 غرفة نوم رئيسية 3 6.00x4.80 m

6 دورة مياه 3 2.10x2.80 m

7 غرفة نوم رئيسية 4 4.00x4.80 m

8 دورة مياه 4 2.80x2.10 m



الأبواب

سنة 05



الإضاءة

سنة 01



الهيكل الإنشائي

سنة 10



لوحات الكهرباء

سنة 20



مواد السباكة

سنة 01



نوافذ

سنة 01



المفاتيح والافيش

سنة 05



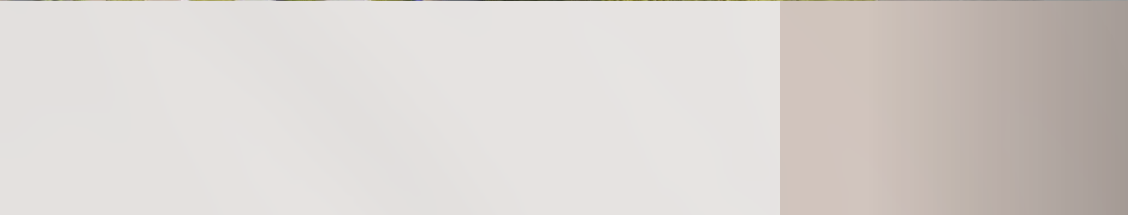
المواد الصحية

سنة 05

ضمانات البناء



تفخر NHC بتطويرها وجهات تمنح الجميع حياة أفضل اليوم وغداً. لذلك نحن لا نحقق معايير الجودة المعتادة فحسب، بل نتخطاها إلى مستوى أعلى، منذ عام 2016 انطلقنا في رحلة بناء بنية تحتية مستدامة لضواح تنبض بالحياة وفضاءات عمرانية تعيد صياغة فن عيش الحياة، تحيط وجهاتنا السكان والزوار بمختلف أبعاد الحياة السلسة، وذلك من خلال التخطيط المدروس لمواقع المرافق الهامة على بعد دقائق كمراكز التسوق والمساحات الخضراء في خطوة لإثراء ملامح الحياة وأنماطها المتنوعة في كل يوم، تحرص NHC في كل ما تبنيه على تنمية ازدهار عمراي ينعم فيه الفرد والعائلات بالرخاء وإحداث نقلة ترتقي بتجربتهم وتقبل بهم على الغد باستثمار ينمي قيمته على مدى الأعوام.





محمد الحبيب MOHAMMAD AL HABIB

شركة محمد الحبيب العقارية
أسس متينة في التطوير العقاري.. من ثورة
التطور العقاري في المملكة، بدأت شركة محمد
الحبيب العقارية نشاطها في عام 1972م
لتجدد مفهوم التطوير والاستثمار العقاري
المحلي، عبر تبني أفضل ممارسات الإدارة المبتكرة
التي تضمن تحقيق أعلى معايير جودة التنفيذ،
لتحقق بذلك رضا العملاء وترفع من مستوى
جودة المنتجات العقارية بالمملكة



منتجاتنا

امالسة
ريزيرڊنس



كحيل
Kaheel

إيال
EYAL

AZURE



ذا فيلج
THE VILLAGE



حياة مول
HAYAT MALL



Panorama Mall
بانوراما
مول



9200 33157



موقع المشروع



تسجيل اهتمام

جدة هايتس

JEDDAH HEIGHTS

BY NHC

إيال

جدة هايتس

محمد الحبيب
MOHAMMAD AL HABIB

معتمد لدى
سكني

وافي
البنوك والتأمينات العالمية
www.wafi.com.sa