

Health at hand, now



Notre histoire

Créée en 1992, **PlanetPharma** est née de la volonté de pharmaciens africains de maîtriser et de sécuriser les maillons de la chaîne de distribution du médicament en Afrique.

Cette filiale du **groupe UbiPharm** est basée dans la région de Rouen (Normandie) à proximité des principaux hubs aéroportuaires (Paris et Bruxelles) et maritimes (Le Havre et Rouen). **PlanetPharma** est un établissement pharmaceutique agréé par l'ANSM et travaille dans le respect des Bonnes Pratiques de Distribution (BPD). Elle consolide l'intégralité des activités de distribution et de logistique du **groupe UbiPharm** à destination des marchés africains et domiens.

Notre vision et notre mission

Rendre la santé accessible à tous doit être l'affaire de chaque acteur impliqué dans la création et la distribution de solutions de santé.

Grâce à notre expertise en import-export de produits pharmaceutiques et à un système logistique performant et innovant, **PlanetPharma** est un partenaire clé de l'industrie pharmaceutique. Nous proposons aussi bien des solutions complètes que des services personnalisés, avec une garantie de qualité et toujours dans le respect des BPD et des règles d'éthique.



Les chiffres clés

4 500
conteneurs transportés
par voie maritime/an

+ de 100
laboratoires
partenaires

37 000
emplacements
palettes

400
délégés médicaux
répartis dans 15 pays

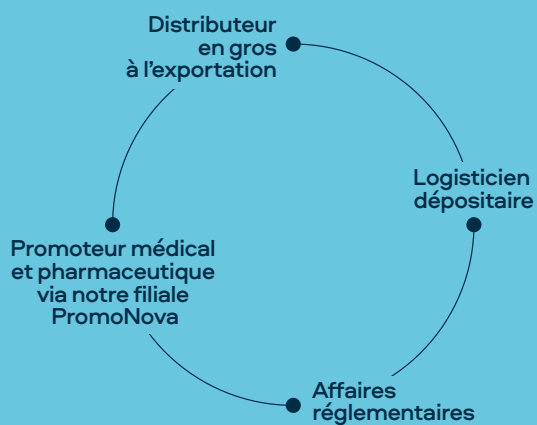
31
pays couverts
en distribution

1 200
tonnes de frets
aérien/an



Nos expertises

Nous accompagnons les laboratoires
via nos 4 métiers :



Nos statuts

- ✓ Établissement pharmaceutique DGE et Dépositaire agréé par l'ANSM
- ✓ Entrepôts sous-douane
- ✓ Opérateur économique agréé (OEA)
- ✓ Commissionnaire en douane
- ✓ Commissionnaire en transport



Nos atouts

- Un seul partenaire et point de livraison : **PlanetPharma**
- La prise en charge des coûts de stockage et de distribution
- Une traçabilité complète
- Des conteneurs réfrigérés garantissant la qualité des médicaments sensibles
- Le suivi de stock et des commandes clients via l'extranet
- Un processus administratif optimisé
- Prise en charge du risque client
- Le respect des bonnes pratiques de distribution
- Deux plateformes d'équipements automatisées



Le transtockeur

Cet entrepôt de stockage automatisé dispose d'une hauteur de 32 m. Il permet de gérer, avec une rapidité et une sécurité maximale, le stockage de 11 500 palettes. Celles-ci sont réparties sur 17 niveaux dans un environnement en température dirigée (+15° +25°).



Notre réseau de distribution

Une offre de distribution à destination de 31 pays et de 130 clients grossistes-répartiteurs dont 20 filiales du groupe UbiPharm.

DISTRIBUTION

- | | | | |
|----|---------------|----|-------------|
| 1 | Bénin | 21 | Algérie |
| 2 | Burkina Faso | 22 | Burundi |
| 3 | Cameroun | 23 | Comores |
| 4 | Congo | 24 | Djibouti |
| 5 | Côte d'Ivoire | 25 | Ghana |
| 6 | France | 26 | Île Maurice |
| 7 | Gabon | 27 | Mauritanie |
| 8 | Guadeloupe | 28 | RCA |
| 9 | Guinée | 29 | RDC |
| 10 | Guyane | 30 | Tchad |
| 11 | Libéria | 31 | Tunisie |
| 12 | Madagascar | | |
| 13 | Mali | | |
| 14 | Martinique | | |
| 15 | Mayotte | | |
| 16 | Niger | | |
| 17 | Rwanda | | |
| 18 | Sénégal | | |
| 19 | Sierra Leone | | |
| 20 | Togo | | |

**implantation du groupe UbiPharm*



Nos valeurs SPICE

Cinq valeurs fondamentales engagent et fédèrent les équipes UbiPharm. Ces valeurs sont incarnées et représentées dans chacune de nos actions.



SATISFACTION CLIENT

Chaque jour, nous faisons plus que répondre aux demandes de nos clients. À votre écoute nous connaissons vos attentes, et anticipons vos besoins.



PARTENARIAT

Être partenaires, c'est pouvoir compter l'un sur l'autre. C'est grandir avec l'autre. C'est avancer ensemble dans la même direction en partageant les mêmes valeurs.



INNOVATION

Nous sommes curieux et audacieux de nature. L'innovation coule dans nos veines depuis le 1^{er} jour. Elle nous permet d'avoir toujours un temps d'avance pour anticiper les changements, créer des solutions nouvelles et améliorer la performance.



CONFIANCE

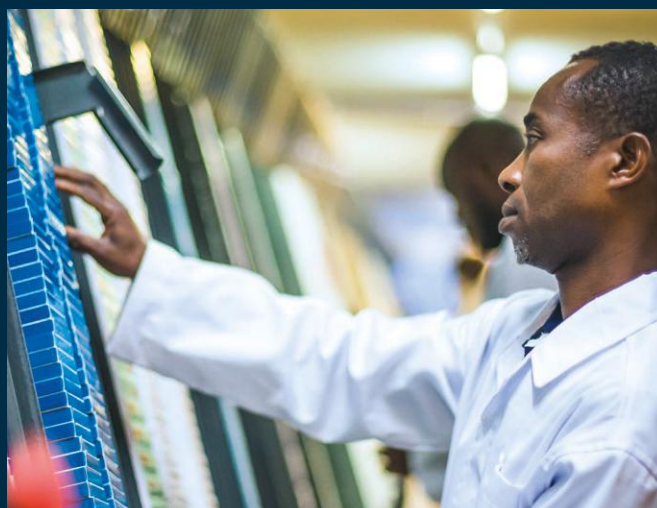
Construire une relation de confiance dans la durée implique des actes concrets et des engagements forts. Ils sont les preuves tangibles de notre fiabilité et de notre transparence envers nos actionnaires, clients, collaborateurs, et tous nos partenaires.



ENGAGEMENT SOCIÉTAL

Rendre la santé accessible à tous, tout en maintenant nos engagements éthiques, écologiques et humains.

« Ces valeurs guident nos décisions et nos actions au quotidien. »





« Au nom
de la solidarité
et du partage. »

Nos engagements

Nous contribuons au développement des pays où nous opérons et au rayonnement du tissu économique africain et dromien dans le monde tout en prenant des initiatives renforçant nos actions RSE.

Les actions RSE du Groupe s'articulent autour de :



la mise en place de politiques environnementales et d'achats responsables,



l'utilisation de transports plus respectueux,



la prévention et la gestion des déchets.

La **Fondation UbiPharm** initie de nombreuses actions au bénéfice des populations les plus vulnérables.

Elle incarne l'engagement sociétal du Groupe et son attachement aux valeurs de solidarité sous toutes ses formes. Les actions sur le terrain sont axées sur l'éducation, la recherche scientifique, l'accès à l'eau potable et le soutien aux hôpitaux et infrastructures sanitaires locaux.





UP = + + + + + UP

PlanetPharma
4, avenue Victor Grignard
76120 Le Grand Quevilly, France
T. +33 2 32 18 03 40/41
infopl@planetpharma.fr



Rendez-vous sur notre site web
www.ubipharm.com