

PRVDRS

Sistema de Notificación de Muertes Violentas
de Puerto Rico



Datos Preliminares 2026



W

01

C

Trimestre I

04

-

02

Suicidios
Trimestre I

D

Muertes Violentas
Trimestre I

05

Z

03

Información Adicional
Trimestre I

I

Homicidios
Trimestre I



Trimestre I
Enero - Marzo
2026

167 Muertes Violentas

Puerto Rico - enero a marzo 2026
Datos preliminares

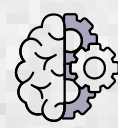
Una **MUERTE VIOLENTA** se define como aquella causada por uso intencionado de la fuerza física o el poder contra uno mismo (suicidios), otra persona o contra un grupo o comunidad (homicidios). En esta definición se incluyen las muertes con algunos indicios de intencionalidad, pero sin suficiente evidencia para clasificar definitivamente la muerte como intencional.

Número de muertes violentas por día del mes



Muertes violentas casi a diario

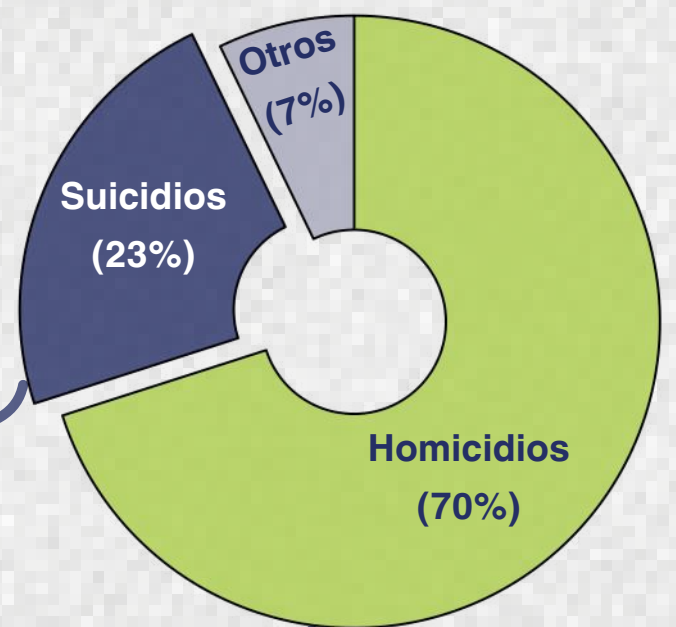
En **75** días del primer trimestre del 2026 se registraron **167** muertes violentas. Un promedio de aproximadamente dos muertes violentas diarias (promedio = 1.8).



Atención a la salud mental

El **23.0%** de las muertes violentas fueron suicidios. Aproximadamente **8** de cada **10** de estas víctimas fueron hombres.

Manera de Muerte



*Otros
Incluye las muertes violentas por intervención legal y lesiones fatales no intencionales con armas de fuego.

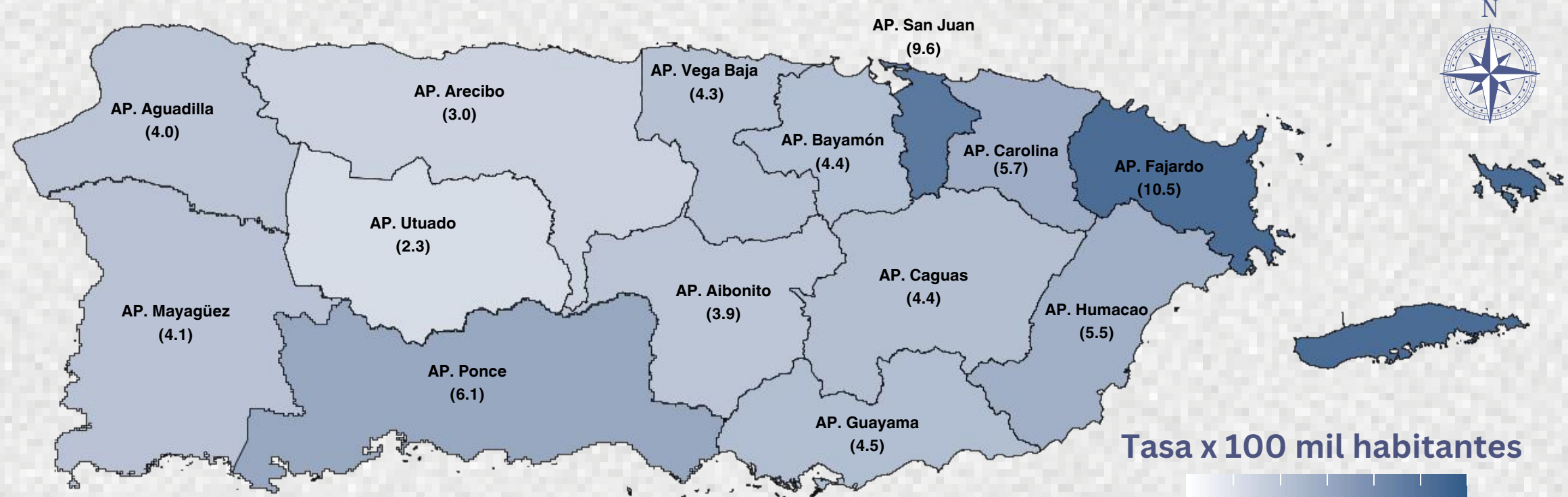


Víctimas de homicidio

El **70.0%** de las muertes violentas fueron homicidios. Aproximadamente **97%** de las víctimas fueron hombres.



Tasa de Muertes Violentas por Área Policiaca (AP)



Nota: Tasas Crudas por 100,000 habitantes

Tasa x 100 mil habitantes

0 2 4 6 8 10 12

Áreas Policiacas

Las áreas de **San Juan** y **Fajardo** presentaron tasas crudas de muertes violentas superiores a **9.0** por cada **100,000** habitantes.



Concentración de muertes violentas

Aproximadamente una de cuatro muertes violentas (**25.2%**) ocurrieron en dos municipios: **San Juan** y **Carolina**.



Sistema de Notificación de Muertes Violentas de Puerto Rico (PRVDRS)

El Sistema de Notificación de Muertes Violentas de Puerto Rico fue establecido en 2016 con apoyo del CDC (Centros para el Control y la Prevención de Enfermedades). El PRVDRS recopila y consolida datos del Instituto de Ciencias Forenses, la Policía de Puerto Rico y el Registro Demográfico para una visión clara y precisa de la violencia en el archipiélago.



117

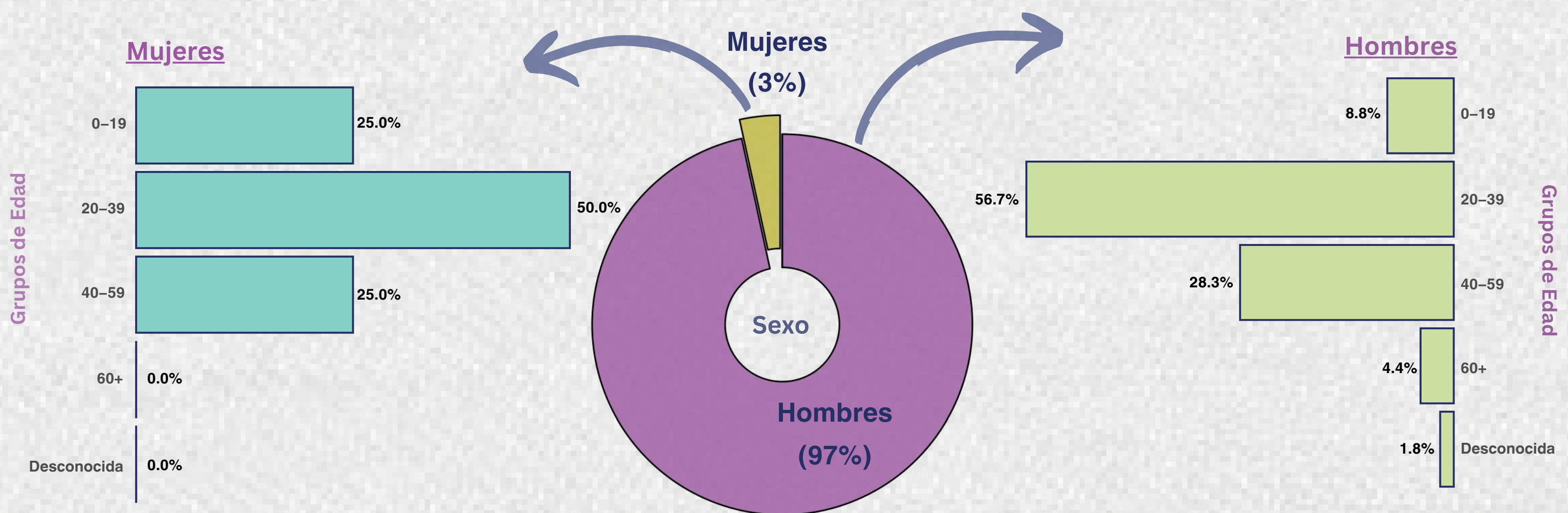
Homicidios

Puerto Rico - enero a marzo 2026
Datos preliminares

Un **HOMICIDIO** se define como la muerte resultante del uso intencional de la fuerza o el poder, amenazado o real, contra otra persona, grupo o comunidad.

En el primer trimestre del 2026 se reportaron 117 homicidios. El grupo de edad entre 20 a 39 años en hombres y mujeres fue el más afectado.

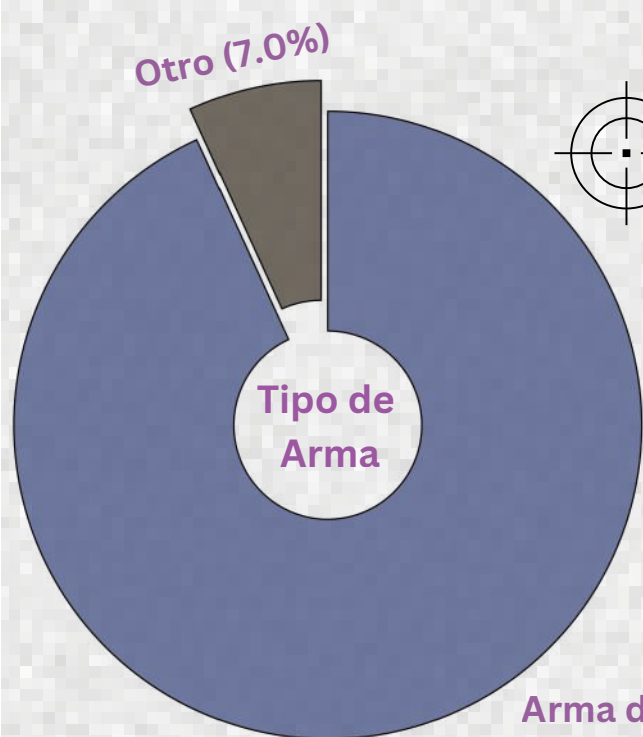
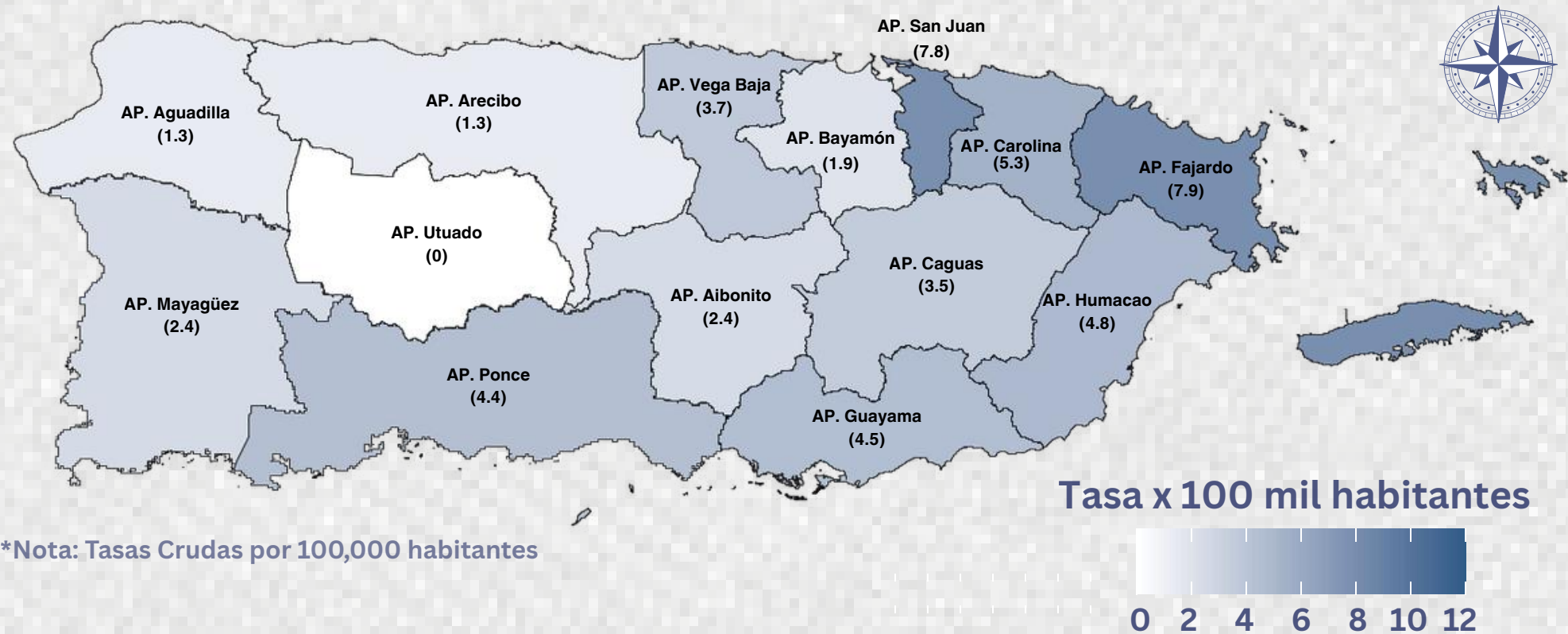
Distribución de Homicidios por Edad



Homicidios por Área Policiaca (AP)

Las áreas policiacas con las mayores tasas de homicidios fueron **Fajardo** y **San Juan**. Ambos resultaron tener una tasa de homicidio cerca de **8.0** por cada **100,000** habitantes. La tasa de **San Juan** para este trimestre representa la **mitad** de la tasa para **Puerto Rico**.

Tasa de homicidios* por Área Policiaca (AP)



Armas de fuego: El factor común

El **93.0%** de los homicidios se cometieron utilizando armas de fuego.



Homicidios en más de la mitad de los municipios

Se reportaron homicidios en **45** de los **78** municipios de Puerto Rico (**57.7%**). Aproximadamente **30%** de los incidentes ocurrieron en los municipios de **San Juan** y **Carolina**.

Sistema de Notificación de Muertes Violentas de Puerto Rico (PRVDRS)

El Sistema de Notificación de Muertes Violentas de Puerto Rico fue establecido en 2016 con apoyo del CDC (Centros para el Control y la Prevención de Enfermedades). El PRVDRS recopila y consolida datos del Instituto de Ciencias Forenses, la Policía de Puerto Rico y el Registro Demográfico para una visión clara y precisa de la violencia en el archipiélago.



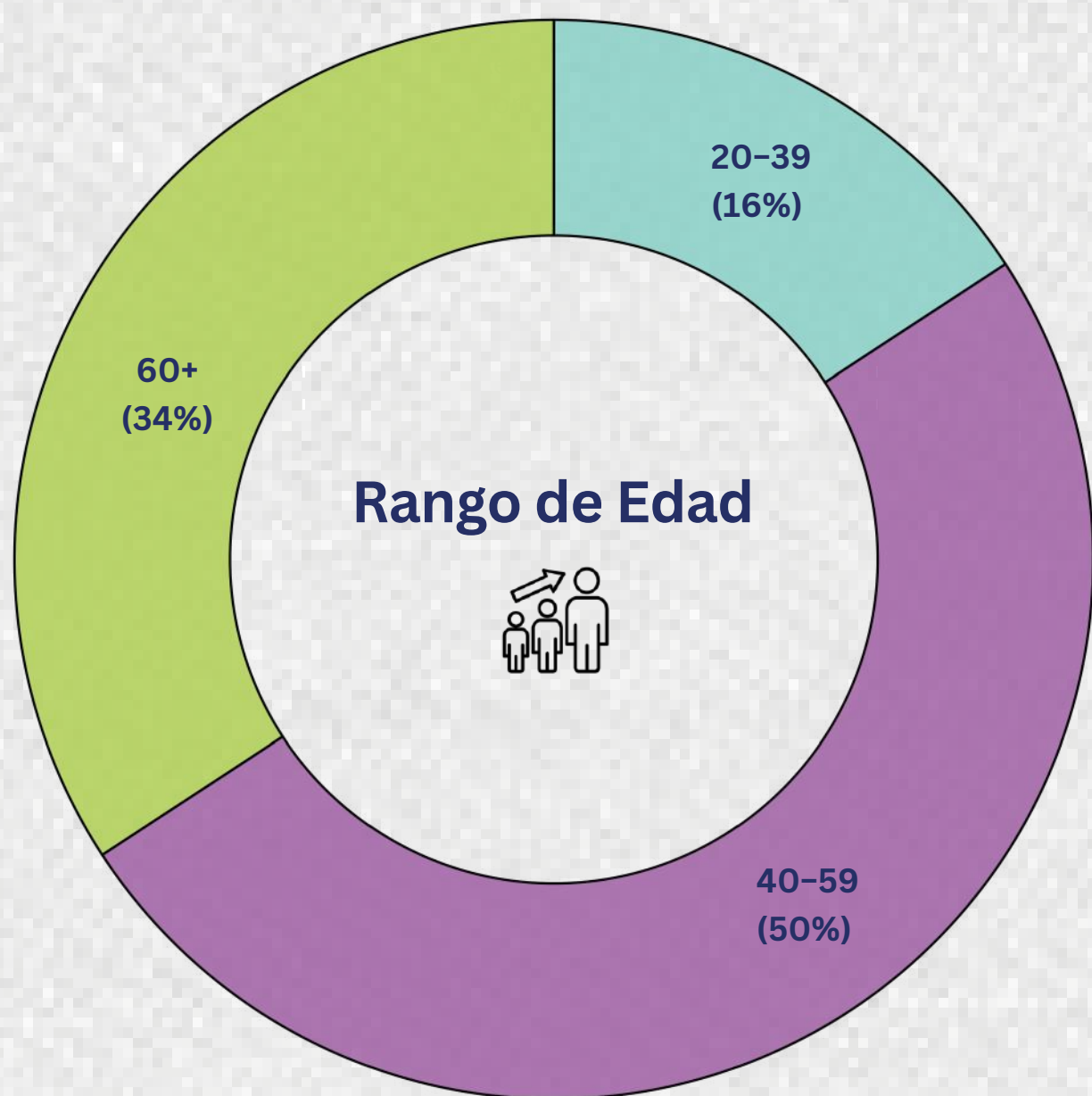
38 Suicidios

Puerto Rico - enero a marzo 2026
Datos preliminares

Un SUICIDIO es una muerte resultante del uso intencionado de la fuerza contra uno mismo.

 Suicidios en adultos de 40 años o más
 En el primer trimestre del 2026, el grupo de edad de 40 a 59 años representa la mitad de los suicidios (50.0%). El siguiente grupo más afectado es el de 60 años o más (34.2%).

Distribución de Suicidios por Edad*



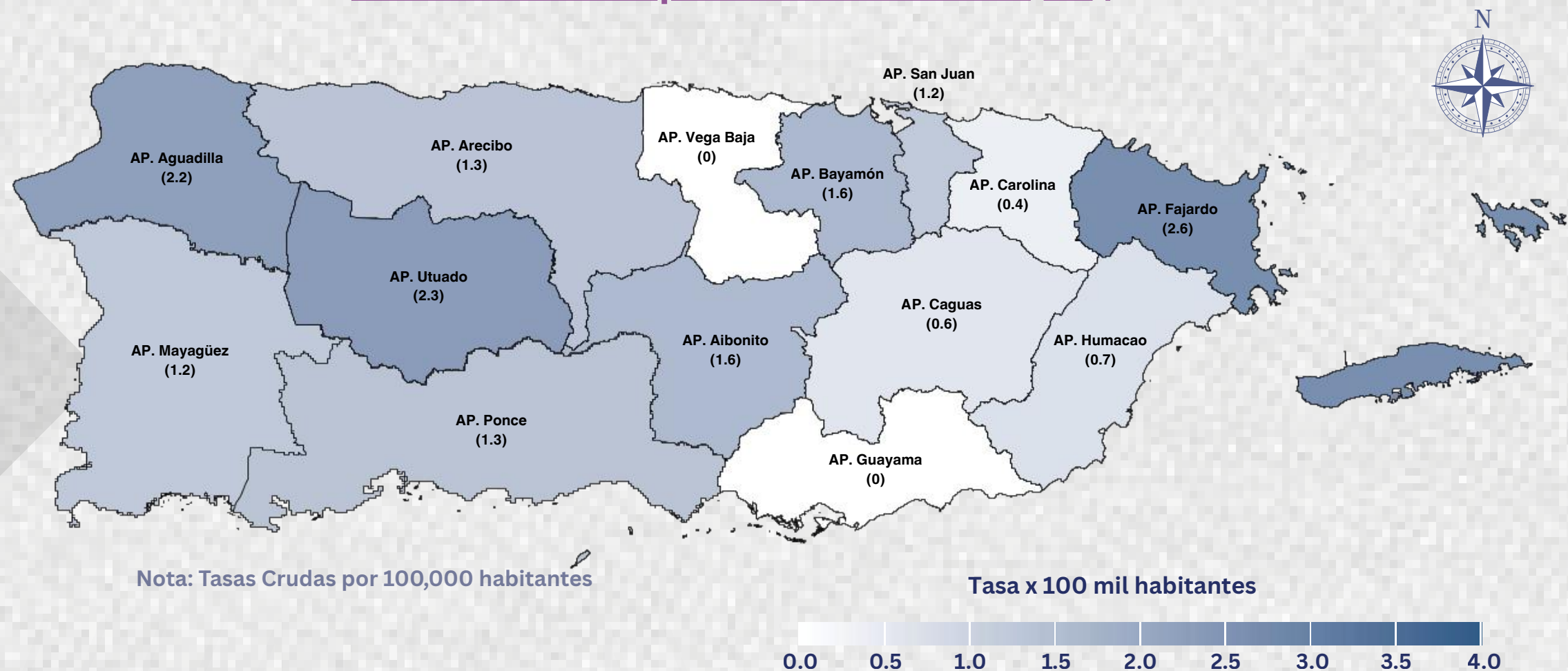
78.9% de las víctimas de suicidios fueron hombres.



Variación en la tasa de suicidios

Para este trimestre, la tasa de suicidios en Puerto Rico fue de 1.2 por cada 100,000 habitantes. Las regiones que registraron las tasas más altas fueron Fajardo (2.6), Utuado (2.3) y Aguadilla (2.2). Cabe destacar que las áreas de Vega Baja y Guayama no reportaron suicidios durante el mismo periodo.

Delimitaciones por Área Policiaca (AP)



*No se reportaron suicidios en la población de 0 a 19 años

24 municipios han reportado suicidios

En el primer trimestre de 2026, se registraron suicidios en 24 de los 78 municipios (30.8%). El Área Policiaca que más incidentes reportó fue San Juan (10.5%).



El paso del tiempo trae consigo experiencias, pero también desafíos. Es fundamental ofrecer apoyo y espacios para escuchar a quienes enfrentan la soledad y el desánimo en la vida. La prevención comienza con la empatía.

Línea PAS: [1-800-981-0023](tel:1-800-981-0023) | 988 | VRS [787-615-4112](tel:787-615-4112) | Chat: lineapas.assmca.pr.gov

Sistema de Notificación de Muertes Violentas de Puerto Rico (PRVDRS)

El Sistema de Notificación de Muertes Violentas de Puerto Rico fue establecido en 2016 con apoyo del CDC (Centros para el Control y la Prevención de Enfermedades). El PRVDRS recopila y consolida datos del Instituto de Ciencias Forenses, la Policía de Puerto Rico y el Registro Demográfico para una visión clara y precisa de la violencia en el archipiélago.



Información Adicional

Del PRVDRS

Informes Anuales 2017 - 2022
Sistema de Notificación de Muertes
Violentas de Puerto Rico

[Informe Anual 2022](#)

[Informe Anual 2021](#)

[Informe Anual 2020](#)

[Informe Anual 2019](#)

[Informe Anual 2018](#)

[Informe Anual 2017](#)

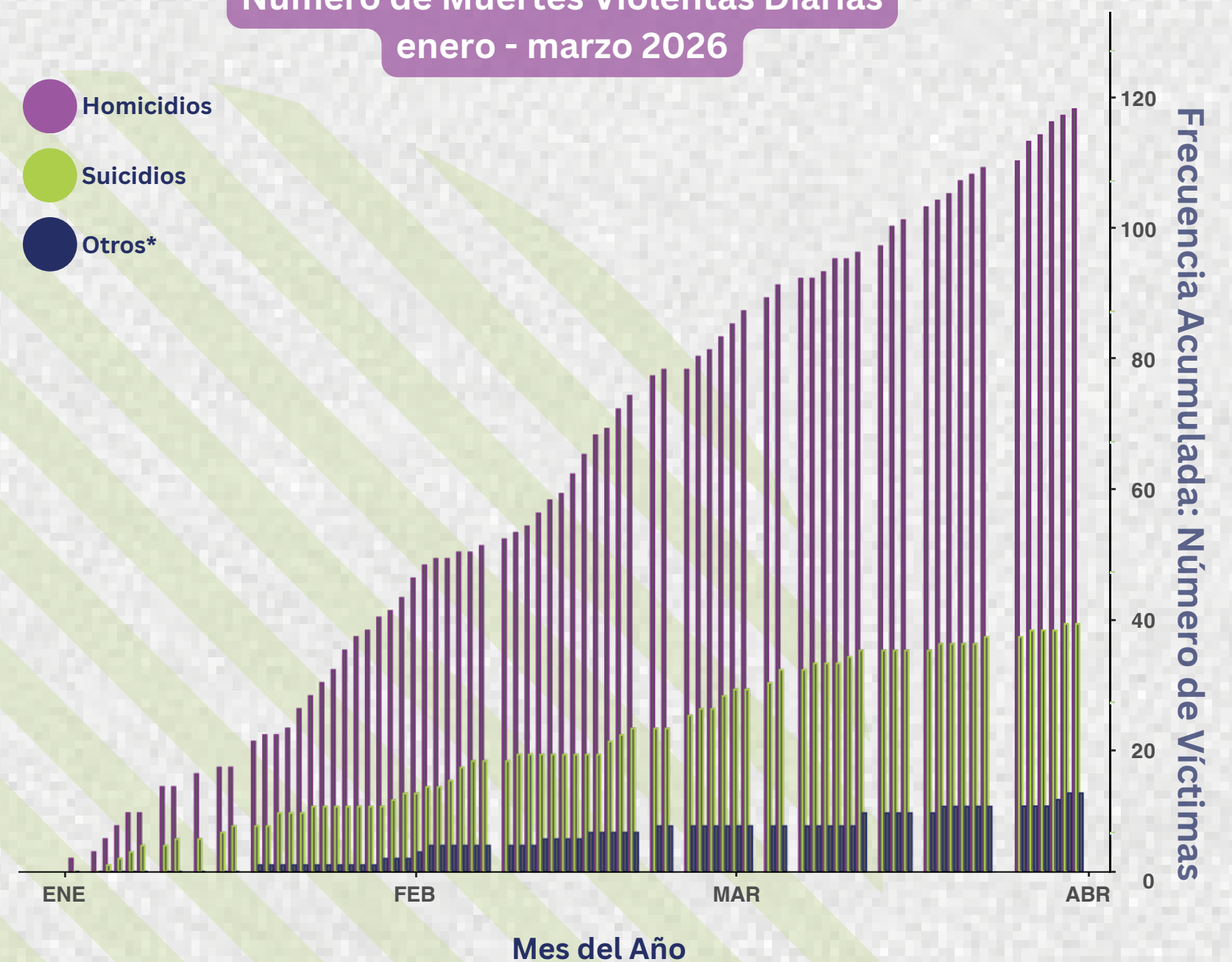
Trimestre I 2025 Vs Trimestre I 2026



*Otros tipos de muertes violentas incluyen las que son a consecuencia de intervención legal, las lesiones fatales no intencionales con armas de fuego y las de causa indeterminada.

Acumulado (enero - marzo)

Número de Muertes Violentas Diarias
enero - marzo 2026



Accede a otras publicaciones del

Sistema de Notificación de Muertes Violentas de Puerto Rico (PRVDRS):



Sistema de Notificación de Muertes Violentas de Puerto Rico (PRVDRS)

El Sistema de Notificación de Muertes Violentas de Puerto Rico fue establecido en 2016 con apoyo del CDC (Centros para el Control y la Prevención de Enfermedades). El PRVDRS recopila y consolida datos del Instituto de Ciencias Forenses, la Policía de Puerto Rico y el Registro Demográfico para una visión clara y precisa de la violencia en el archipiélago.





Para más información:

Instituto de Estadísticas de Puerto Rico
Sistema de Notificación de Muertes Violentas de Puerto Rico
57 Ave. Quisqueya San Juan, PR 00917
(787) 819-0730 ext. 3354
prvdrs@estadisticas.pr
www.estadisticas.pr/en/prvdrs



Esta revista informativa es presentada por el Sistema de Notificación de Muertes Violentas de Puerto Rico con el apoyo de los Centros para el Control y Prevención de Enfermedades de Estados Unidos de América (CDC por su siglas en inglés) y el Instituto de Estadísticas de Puerto Rico.

