

ONIX®

Types of support



## Dots

### Great Grip

The dot backing system allows up to 91% of surface free for the adhesive.  
 El soporte por puntos deja libre hasta el 91% de la superficie para adhesivo.  
 Le système de montage sur points laisse jusqu'à 91% de surface libre pour l'adhésion du ciment colle.

### Fast Installation

The size of 12 x 18 tesserae and the ease of installation allows up to a 27% time saving during the installation.  
 El mayor tamaño de 12 x 18 teselas y la facilidad de colocación de las láminas permite un ahorro del 27% del tiempo durante la instalación.  
 La dimension des plaques 12 x 18 permet un gain de temps de 27% durant la pose.

### High Resistance

The dot backing is damp proof, so it can be stored outside and it will remain unaltered.  
 Este sistema por puntos es insensible a la humedad. Es posible almacenarlo en el exterior permaneciendo inalterable.  
 Ce système ne craint pas l'humidité. Le matériel peut donc être stocké à l'extérieur sans que celui-ci ne subisse aucunes altérations.

### Maximum Flexibility

Full adaptability to any type of surface: corners, curved, irregular finishes...  
 Total adaptabilidad a cualquier tipo de superficie: esquinas, curvadas, acabados irregulares...  
 Adaptabilité totale à tout type de surface: angles, finitions courbes, irrégulières...

### Minimum Thickness

An even thickness which conceals the surface of the grouting.  
 Un grosor homogéneo que se oculta por completo con el rejunte.  
 Une épaisseur homogène parfaitement cachée avec le rejoint du produit.

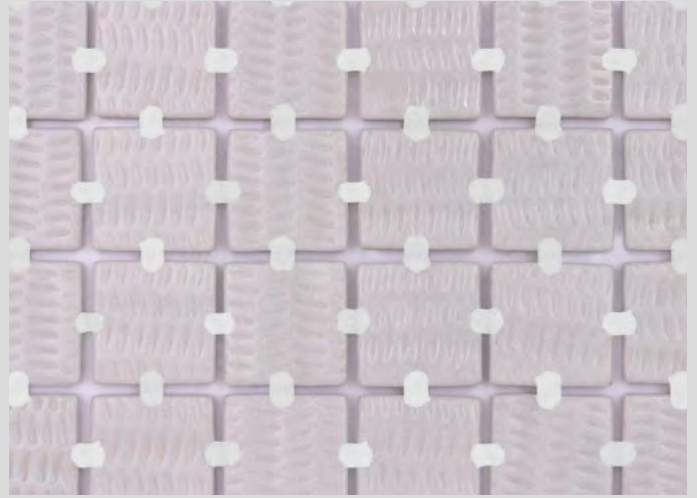
### Visual Control

Unlike paper support, when you visualize the mosaic in the installation it is possible to create drawings and shapes.  
 Al contrario del soporte papel, al visualizar el mosaico en la instalación es posible crear dibujos y formas.  
 Contrairement au support papier, lorsque vous visualisez la mosaïque dans l'installation, il est possible de créer des dessins et des formes.



Dots Polyurethane.

91% Adhesión Area



Dots PVC.

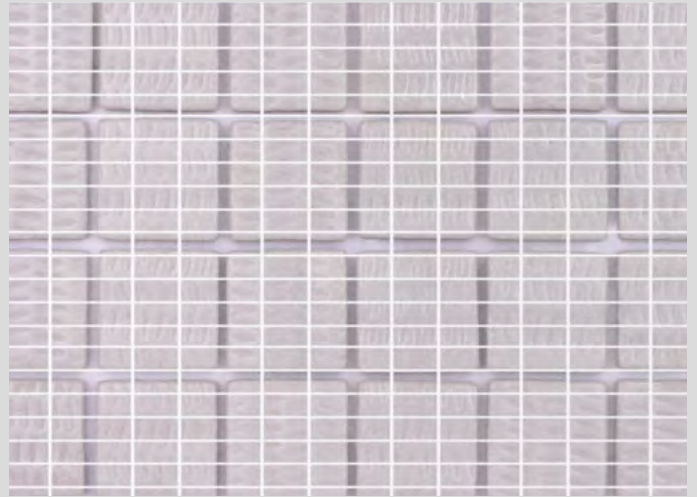
91% Adhesión Area



## Mesh

### Great Grip

Mesh mounting system leaves the 75% of the back free for the adhesive.  
 El sistema de soporte por malla deja libre el 75% de la superficie del mosaico para el adhesivo.  
 Le montage de la mosaïque sur filet laisse 75% de la surface libre pour le ciment colle.



Mesh Fiberglass.

75% Adhesión Area

# Types of support

### Penta Glass Mosaic

This Artisan-edge glass mosaic is made with recycled glass pieces and may include irregular edges, rustic appearances, minimal imperfections or slight variations in sizing and squareness. These characteristics are inherent to this product due to the manufacturing process. The slight size or shape variations may affect the grout joint appearance, further enhancing the natural aspect of this product. Use constitutes acceptance.

El aspecto artesanal del mosaico vítreo en formato PENTA es una cualidad inherente en estos productos por el proceso de fabricación. Las teselas podrían incluir ciertas irregularidades y mínimas imperfecciones en el tamaño aportando cierta apariencia rústica más alejada de la perfección cuadrículada. Además la reducción de tamaño y variaciones de tono pueden afectar al aspecto del rejunte y modificar la apariencia natural de estos mosaicos. El uso constituye aceptación de esta advertencia.

L'aspect artisanal de la mosaïque de verre au format PENTA est une caractéristique intrinsèque due à son processus de fabrication. Les tesselles peuvent présenter certaines irrégularités ainsi que de légères imperfections dimensionnelles, leur conférant un aspect rustique éloigné de la perfection géométrique. De plus, la réduction de taille et les variations de teinte peuvent influencer sur l'apparence du joint et modifier l'aspect naturel de ces mosaïques. Toute utilisation du produit implique l'acceptation de ces spécificités.

### Onix Glass Mosaic

All ONIX series are produced from 100% recycled glass. The characteristics of glass mosaic may include irregular edges and small variations in size. These characteristics are inherent to the product and standard production. Small variations in size and shape can affect the appearance of the joint and enhance the natural look of these products.

Todas las series de ONIX se han producido a partir de vidrio reciclado al 100%. Las características del mosaico vítreo puede incluir bordes irregulares y pequeñas variaciones de tamaño. Estas características son inherentes al producto y a la producción estándar. Las pequeñas variaciones de tamaño y forma pueden afectar a la apariencia de la junta y realzar el aspecto natural de estos productos.

Toutes les collections ONIX sont fabriquées à partir de verre 100 % recyclé. Les caractéristiques de la mosaïque de verre peuvent inclure des bords irréguliers et de légères variations de taille. Ces particularités sont inhérentes au produit et au processus de fabrication standard. Les petites variations de taille et de forme peuvent modifier l'aspect des joints et sublimer l'apparence naturelle de ces produits.

-  Made in Spain
-  100% Recycled Glass
-  Eco Friendly
-  Green & Sustainable Products



# Important Advice



[onixmosaico.com](https://www.onixmosaico.com)

## ONIX

ONIX CERÁMICA, S.L.U.  
AV. Real de Extremadura 23  
12200 Onda (Castellón – SPAIN)  
T. +34 964 776 287  
F. +34 964 776 284  
M. [onix@onixmosaico.com](mailto:onix@onixmosaico.com)

## ONIX USA

ONIX USA, LLC  
9450 NW 12 Street  
33172 Miami (USA)  
P. 305 599 3153  
F. 305 513 4634  
M. [onix.usa@onixmosaic.com](mailto:onix.usa@onixmosaic.com)



<https://www.instagram.com/onixmosaico/>



<https://www.facebook.com/onixmosaico/>



<https://www.pinterest.es/onixmosaico/>



<https://www.linkedin.com/company/onixmosaico/>



<https://www.youtube.com/c/ONIXMOSAICO>

In the interest of maintaining constant improvements, ONIX reserves the right to delete and amend, either totally or partially, any of the styles, colours, shapes, sizes, references and other technical specifications contained in this catalogue.

Due to the technical process of reproduction, colours printed are approximate, not exact. The photographs included in this catalogue are not contractual. The interpreting of the pictures will be according to designer's judgment. All the information and texts included in the catalogue keep under the reservation of possible errors. The catalogue is only an informative tool.

Para la mejora de nuestros productos, ONIX se reserva el derecho de anular o modificar cualquiera de los modelos, colores, formatos, referencias y especificaciones técnicas contenidas en este catálogo.

Debido a los procesos técnicos de reproducción, los colores son aproximados, no exactos. Las fotografías expuestas en este catálogo no tienen un carácter contractual. La interpretación de las ilustraciones están en función del criterio del creador. Todos los textos e información que aparece en el catálogo quedan bajo la reserva de posibles errores. Este catálogo es una herramienta informativa.

Pour améliorer ses produits, ONIX se réserve le droit d'annuler ou de modifier tout modèle, couleur, format, référence ou spécification technique figurant dans ce catalogue.

En raison des procédés techniques de reproduction, les couleurs sont approchantes et non exactes. Les photographies présentées dans ce catalogue ne sont pas contractuelles. L'interprétation des illustrations sera selon le critère du créateur. Tous les textes et information de ce catalogue restent sous réserve de possible erreurs. Ce catalogue est un outil informatif.