

# EMBALLAGES POUR DÉCHETS DASRI



Boîtes à aiguilles



Fûts plastiques DASRI



Conteneurs DASRI à roues

**ENGELS**  
serving logistics and the environment

## BOÎTES À AIGUILLES

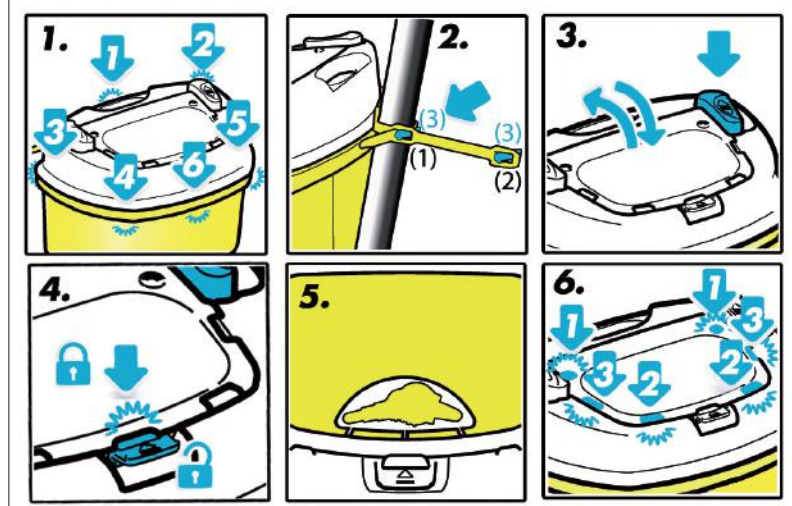
### Caractéristiques :

- **Verrouillage temporaire et permanent sûr**
- **Clapet à ouvrir à deux mains à l'aide de boutons-poussoirs**
- **Large ouverture de remplissage**
- **Système universel d'élimination pour aiguilles**
- **Stable grâce au fond large**
- **Simple et sûr à transport (poignée intégrale)**
- **Cordon de fixation en PP pour fixation au support/à la poignée**

Les conteneurs à aiguilles sont équipés d'un système de verrouillage temporaire innovant : une simple pression sur un bouton permet une ouverture et une fermeture sûres. La capacité de remplissage est optimale par rapport au volume. Les conteneurs à aiguilles sont fabriqués, testés et certifiés selon la norme BS7320:1990, NFX 30-500, agréés ADR pour le transport de déchets cliniques UN3291 selon les dernières spécifications ADR/RID/IMDG.



réf.	vo- lume	dimensions logueur x largeur x hauteur	description
NLD-015-1	1,5 l.	185 x 130 x 120 mm	conteneur à aiguilles certifié
NLD-025-1	4,5 l.	185 x 130 x 200 mm	conteneur à aiguilles certifié
NLD-035-1	3,5 l.	227 x 160 x 168 mm	conteneur à aiguilles certifié
NLD-055-1	5,5 l.	227 x 160 x 270 mm	conteneur à aiguilles certifié
NLD-075-1	7,5 l.	227 x 160 x 390 mm	conteneur à aiguilles certifié
NLD-090-1	9 l.	185 x 130 x 645 mm	conteneur à aiguilles certifié



1. Insérez le couvercle dans le bord du conteneur à aiguilles et enfoncez les clips pour fixer le couvercle.
2. Fixez, si nécessaire, le conteneur à aiguilles à l'aide du cordon de fixation dans l'une des deux positions possibles.
3. Appuyez sur l'un des boutons-poussoirs pour ouvrir ou fermer le clapet.
4. Verrouillez temporairement le clapet en exerçant une pression sur le clapet à hauteur de la languette de fermeture. Enfoncez la languette de fermeture pour réouvrir le clapet.
5. Choisissez un des dispositifs, selon l'instrument à jeter (seringues, stylos à insuline, aiguilles, etc.)
6. Fermeture définitive : appuyez sur les 6 zones de fermeture, commencez par l'arrière du clapet, puis l'avant et les côtés.

## FÛTS ET BOÎTES EN CARTON

Les fûts de déchets hospitaliers Engels sont fermés hermétiquement au moyen d'une fermeture définitive et de 11 points qui fixent définitivement le couvercle au fût. Les fûts ont de grandes poignées intégrées et sont faciles à soulever. Chaque fût est muni par défaut d'un code-barres unique. En option, ils sont disponibles avec ouverture d'accès. Tant les fûts que les boîtes sont agréés ADR jusqu'à un contenu de 25 kilos.



réf.		vo- lume	dimensions lon- gueur x largeur x hau- teur	description
PP30JJ	●	30 l.	400 x 300 x 300 mm	fût médical standard couvercle lisse
PP50JJ	●	50 l.	400 x 350 x 500 mm	fût médical standard couvercle lisse
PP60JJ	●	60 l.	400 x 300 x 670 mm	fût médical standard couvercle lisse



réf.		conte- nance	dimensions longueur x lar- geur x hauteur	description
PO30JJ	○	30 l.	400 x 300 x 300 mm	fût médical couvercle avec ouverture d'accès
PO50JJ	○	50 l.	400 x 350 x 500 mm	fût médical couvercle avec ouverture d'accès
PO60JJ	○	60 l.	400 x 300 x 670 mm	fût médical couvercle avec ouverture d'accès

Les boîtes pour hôpitaux sont agréées ADR jusqu'à un contenu de 25 kg. Engels a différents types de boîtes de déchets dans son assortiment pour différents types de déchets. En cas de quantités élevées, une impression est possible. Contactez notre service commercial pour plus d'informations.



Les déchets hospitaliers demandent un traitement spécial par rapport aux déchets normaux. Leur stockage et leur transport entraînent des risques Engels propose donc une gamme de produits à part pour le secteur des soins.



*Engels a un couvercle breveté selon les exigences de la norme EN ISO 23907, où le couvercle fonctionne avec des charnières et reste sur le fût.*



réf.		description
CHARINOX	○	standard avec pédale, 2 roues, 500 x 400 x 950 mm
CHAR50	○	standard avec pédale, 4 roues, 570 x 390 x 850 mm
SUPPACA	○	chariot de transport avec 4 roues, 350 x 300 x 150 mm



# EMBALLAGES POUR DÉCHETS DASRI

## CONTENEURS 2 ET 4 ROUES



**Les conteneurs à 4 roues conviennent pour le vidage dans une installation de basculement.**



**Passage fourches, pour le déplacement rapide et le vidage simple**



**Plaques de fond, renforcement pour agrément ADR**



**Système d'attelage amovible pour faciliter le transport de conteneurs approuvés ADR.**



**Barre amovible facile à fixer sur la plaque de fond.**

Nos MGB 660 ZHA et MGB 770 ZHA ne sont pas équipés d'un arrêt d'écoulement, selon les prescriptions ADR, afin que des bactéries ne puissent pas se nicher dans les joints.



*Conteneurs de collecte et de transport agréés ADR pour les déchets hospitaliers.*

réf.	contenance	dimensions longueur x largeur x hauteur	description
<b>MGB 240 ZHA</b>	● 240 l.	580 x 740 x 1079 mm	conteneur à 2 roues pour les déchets hospitaliers
<b>MGB 360 ZHA</b>	● 360 l.	600 x 890 x 1100 mm	conteneur à 2 roues pour les déchets hospitaliers
<b>MGB 660 ZHA</b>	● 660 l.	1210 x 765 x 1210 mm	conteneur à 2 roues pour les déchets hospitaliers
<b>MGB 770 ZHA</b>	● 770 l.	1210 x 765 x 1350 mm	conteneur à 2 roues pour les déchets hospitaliers
<b>ZAK 60 ZHA</b>	○ 60 l.	non applicable	Sac en PE avec impression les déchets hospitaliers / UN3291 (par 200 pièces)

Nos conteneurs verrouillables renforcés 240, 360, 660 et 770 litres sont testés et approuvés ADR pour le transport des déchets hospitaliers comme conditionnement combiné avec nos sacs-poubelles résistants reconnaissables (si bien fermés). Une exigence importante est qu'aucun liquide ne peut sortir du conteneur renversé. La prescription de conditionnement ADR recommande donc l'utilisation de moyens d'absorption en cas de présence de liquides dans les conteneurs !



*L'ouverture du couvercle permet de garder les mains propres. Ici avec barre de traction et roues lisses.*



*Les sacs-poubelles conviennent aux déchets hospitaliers.*

# Découvrez-nous

**Demandez notre catalogue complet à [marketing@engels.eu](mailto:marketing@engels.eu). Il vous sera envoyé gratuitement.**



**400 pages d'informations précieuses concernant l'emballage pour le transport et stockage et des conteneurs pour le tri et la collecte de déchets.**

## France

### Engels Manutention et Environnement SARL

Parc d'Activités de Roubaix  
1 Rue du Catillon  
F-59115 LEERS

Tél. : +33 (0)3 20 73 87 40  
[poste@engels.eu](mailto:poste@engels.eu)  
[www.engels.fr](http://www.engels.fr)

## Belgique

### Engels Logistics NV

Schemkensstraat 15  
Poort West-Limburg 2478  
B-3583 BERINGEN

Tél. : +32 (0)11 815 050  
[post@engels.eu](mailto:post@engels.eu)  
[www.engelslogistics.be](http://www.engelslogistics.be)



**Engels Manutention et Environnement SARL et Engels Logistics NV font partie de Engels Group NV, une entreprise familiale créée en 1960, qui vise à une expansion stable d'une génération à l'autre.**



**Nos établissements se situent aux Pays-Bas, en Belgique, France, Allemagne et au Portugal.**

**Toutes nos filiales sont concentrées sur la qualité. Nous travaillons selon les normes ISO 9001:2015 et 14001:2015. Engels Logistiek est certifié par le TÜV-nord.**



**ENGELS**  
serving logistics and the environment  
[www.engels.eu](http://www.engels.eu)