



**Tübingens besondere Location**



## Vorabinformation:

In diesem Exposé werden das

- Japengo (Bar-Restaurant-Bistro) sowie
- Japengo Events (Raum für Veranstaltungen)

vorgestellt. Die bisherigen Pächter werden aus Altersgründen aufhören. Aktuell werden beide Bereiche, das Restaurant sowie die Eventhalle, durch diese betrieben.

Sollte der neue Pächter ausschließlich das Restaurant betreiben wollen, ist dies ausdrücklich möglich. In diesem Fall wird die Eventhalle wieder einer anderweitigen Nutzung außerhalb der Gastronomie zugeführt.



I ONLY DRINK  
**CHAMPAGNE**

ON TWO OCCASIONS

WHEN I'M IN LOVE  
AND WHEN I'M NOT

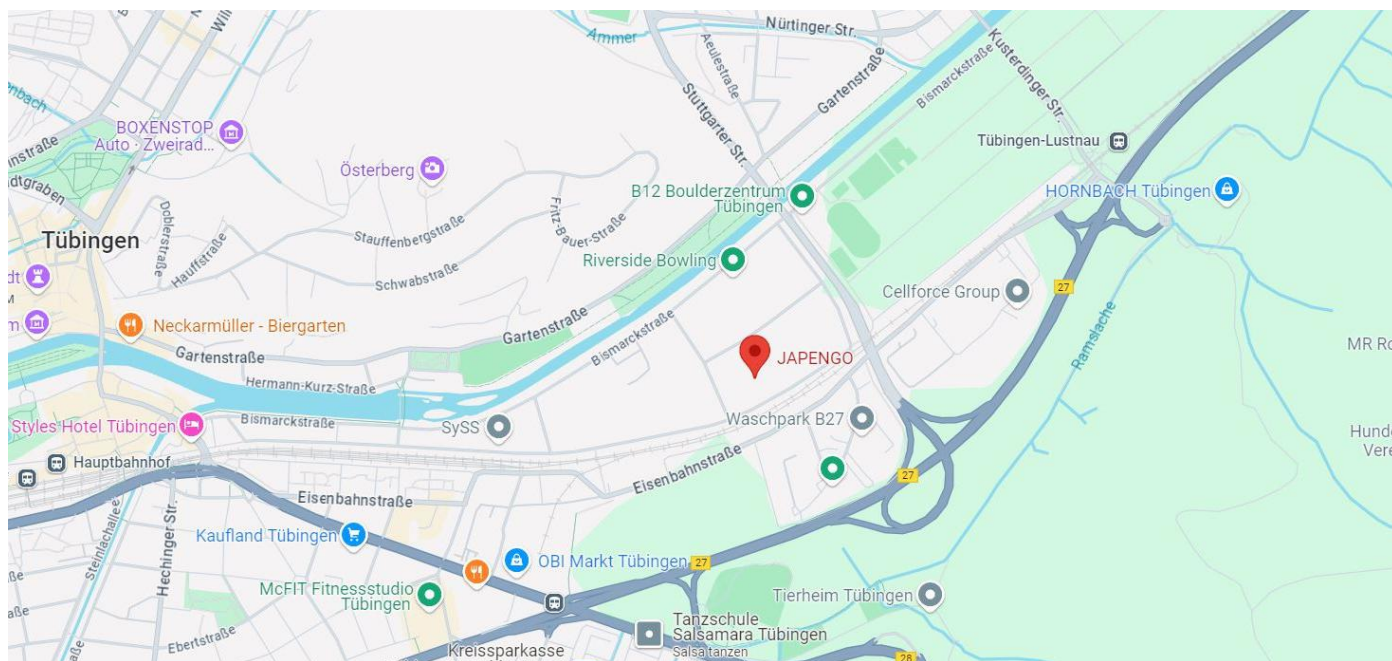
COCO CHANEL

**Inhalt:**

Standort	Seite 2
Ackel - Areal	Seite 3
Eckdaten Japengo (Bar-Restaurant-Bistro)	Seite 4
Impressionen Restaurant	Seite 5
Impressionen Wintergarten	Seite 9
Impressionen Terrasse	Seite 10
Eckdaten Japengo Events (Raum für Veranstaltungen)	Seite 12
Impressionen Japengo Events	Seite 13
Plan	Seite 16
Flächen	Seite 17



**Schaffhausenstraße 113  
72072 Tübingen**



**Von Stuttgart oder Hechingen**

----- **B27** -----

**Richtung Tübingen**

Ausfahrt Tübingen  
Industriegebiet "Unterer Wert"

**Stadtbahnhaltestelle**

**--Neckaraue ab 2026--  
in 50 m Entfernung**

1 min zum Hauptbahnhof Tübingen  
Direktverbindung nach Reutlingen

- ✓ **25 Autominuten zur Messe | Flughafen Stuttgart**
- ✓ **3 Autominuten ins Zentrum Tübingen und HBF Tübingen**
- ✓ **Buslinie 21 hält direkt nebenan**
- ✓ **Direktanbindung an das Fahrradwegenetz Tübingen**



Das ganz besondere und einzigartige Gastronomie- und Eventobjekt befindet sich in bester Lage von Tübingen auf dem Ackel-Areal, dem historischen Fabrikgebäude- und Gelände in der Schaffhausenstraße 113 in der Universitätsstadt Tübingen.

Egal ob mit dem Auto, Taxi oder öffentlichen Verkehrsmitteln, die Location ist problemlos erreichbar. Es sind genügend Parkplätze auf dem Grundstück und auf der Straße vorhanden. Fast direkt vor dem Areal entsteht aktuell die neue Haltestelle “Neckaraue” der Stadtbahn.

Drei Häuser weiter eröffnete im März 2025 das innovative Projekt “Neues Kunstmuseum Tübingen”, das Besucher aus aller Welt anlockt. Es entstand eine enge Kooperation mit dem Restaurant inkl. kleiner separater “Museumskarte”.

Das Industriegebiet “Unterer Wert” ist aufgrund seiner vielen neuen Wohnkomplexe mittlerweile in die Stadt Tübingen räumlich integriert. Durch die neuen Bahnübergänge entstehen auch Direktverbindungen in die Südstadt.



BAR RESTAURANT BISTRO

**JAPENGO®**

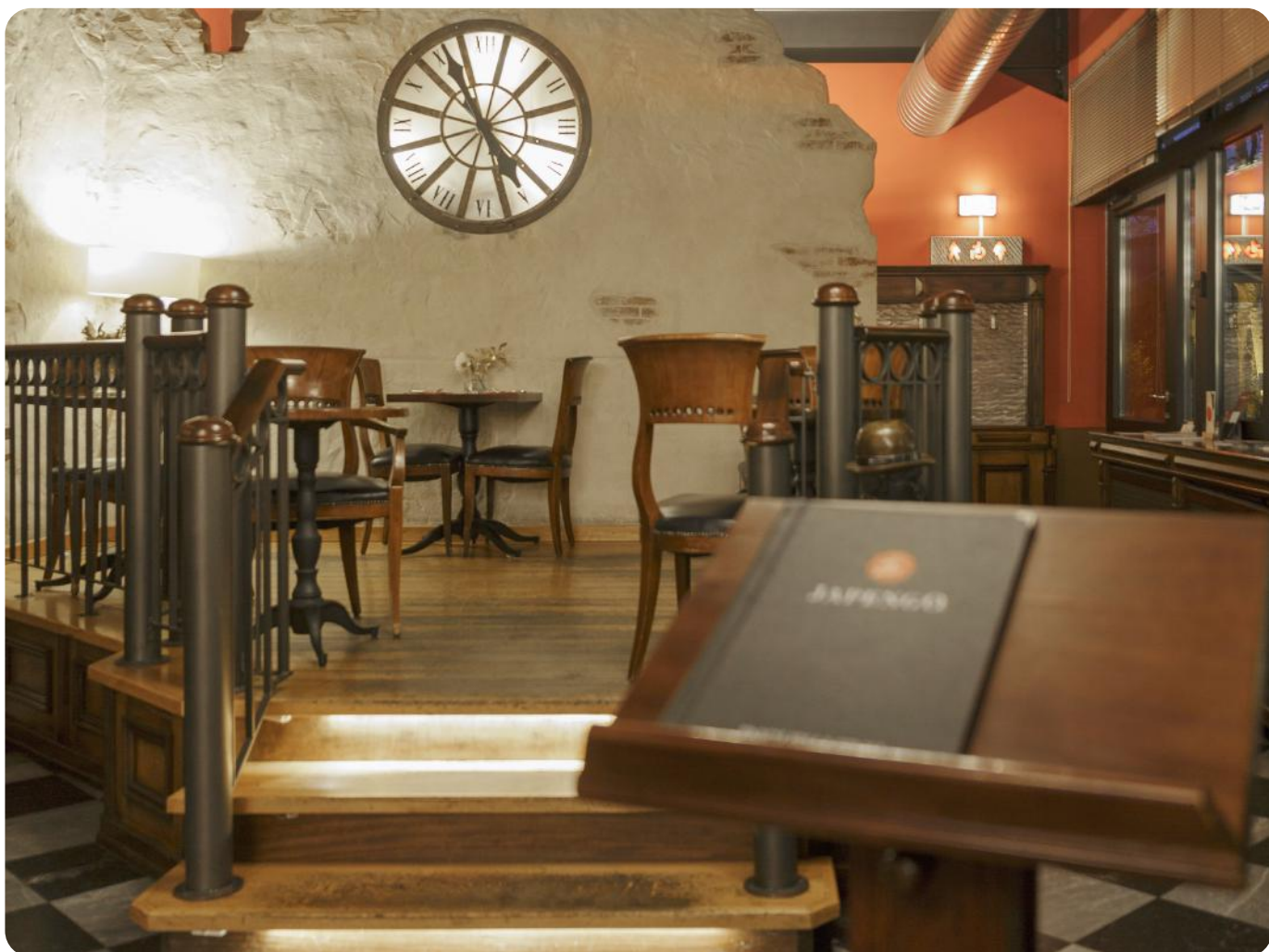
CELEBRATE UNIQUE

## Tübingens besonderes Restaurant

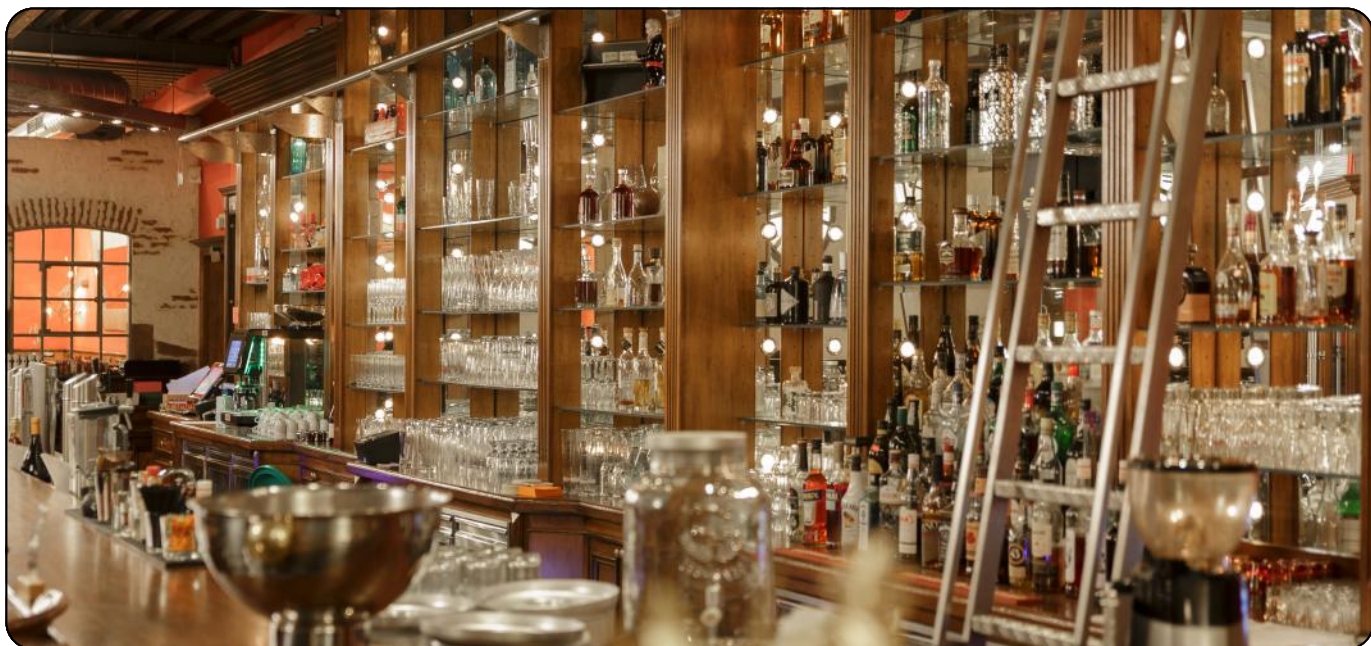
- 15 Sitzplätze im Barbereich
- 70 Sitzplätze im Restaurant
- 50 Sitzplätze im Wintergarten
- 100 Sitzplätze im Terrassenbereich
- Vollausgestattete moderne Küche
- Hochwertige Komplettausstattung
- Zeitloser Stil
- Einzigartiges Ambiente

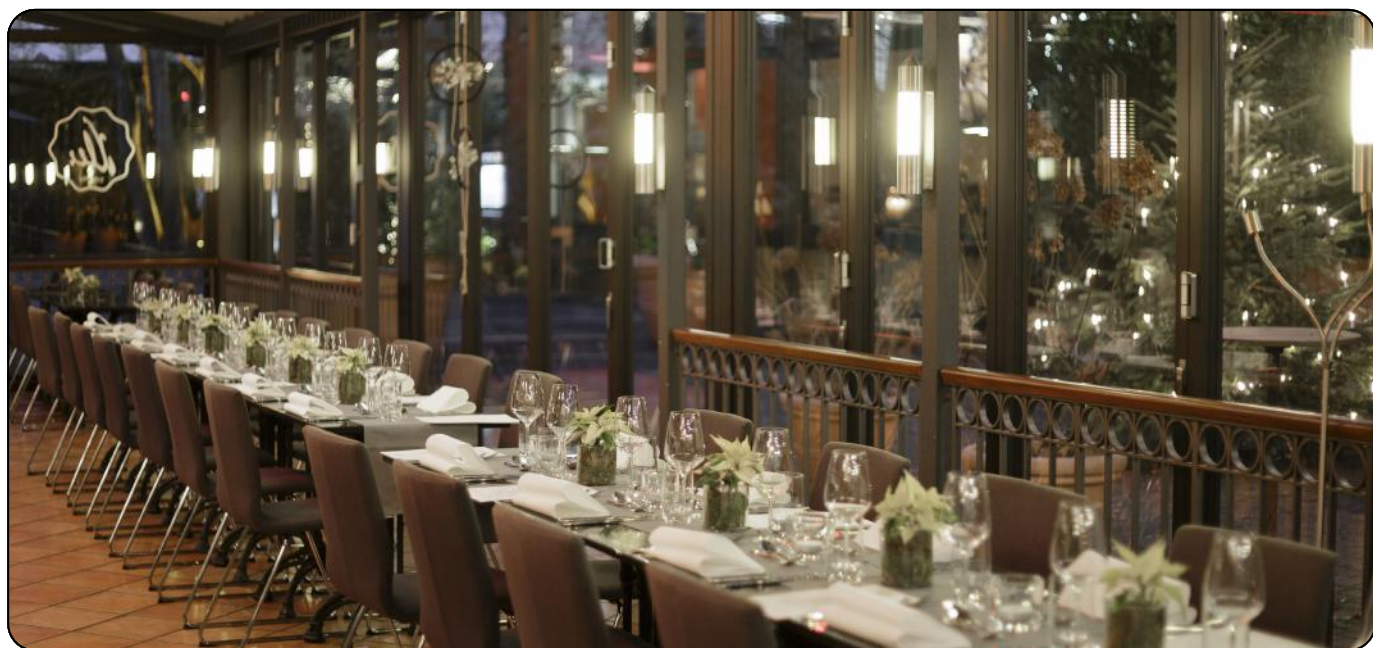
Die Fensterfront des Wintergartens lässt sich komplett öffnen und somit im Sommer dem Terrassenbereich und im Winter dem Restaurant zuordnen.















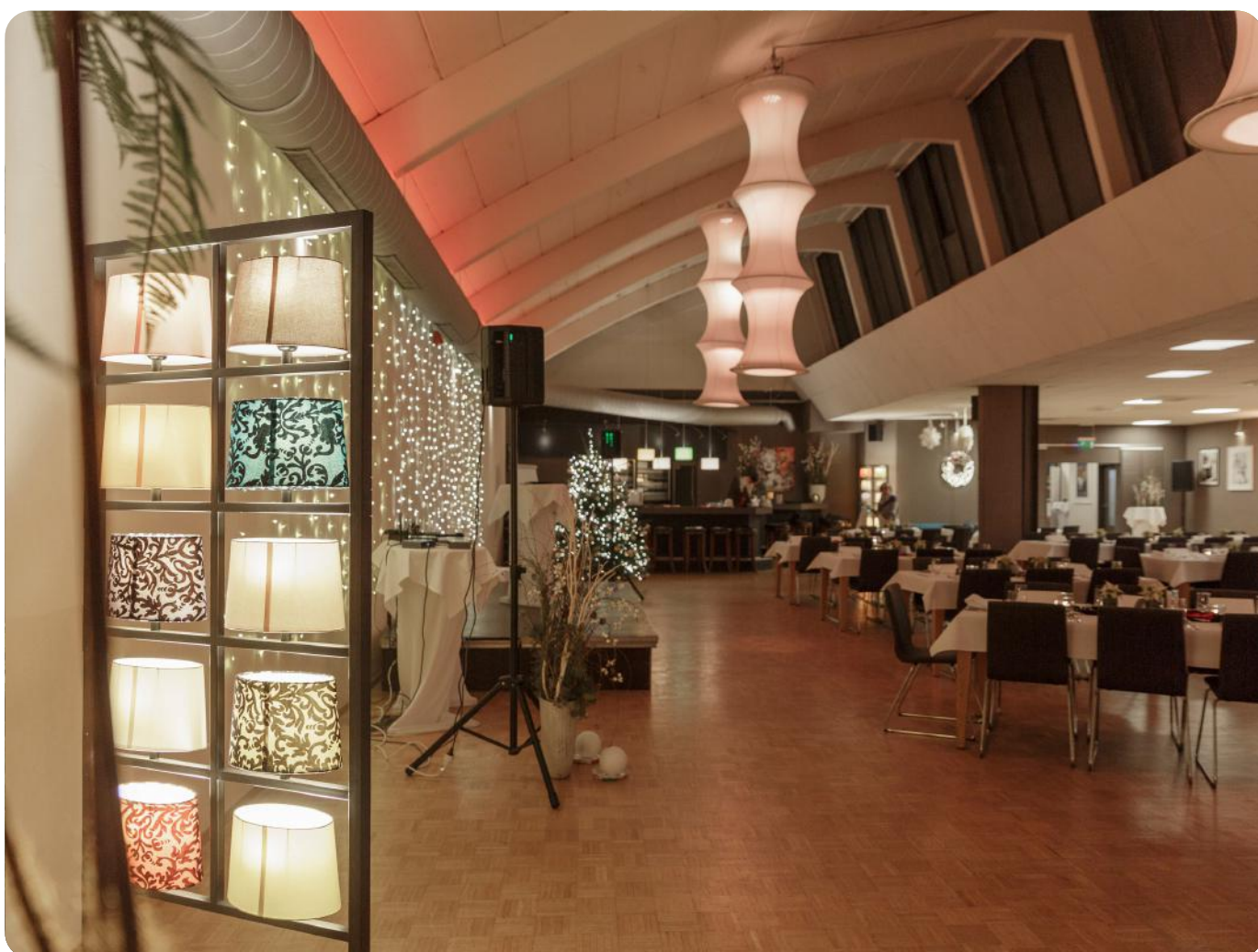


## Tübingens besondere Event-Räume

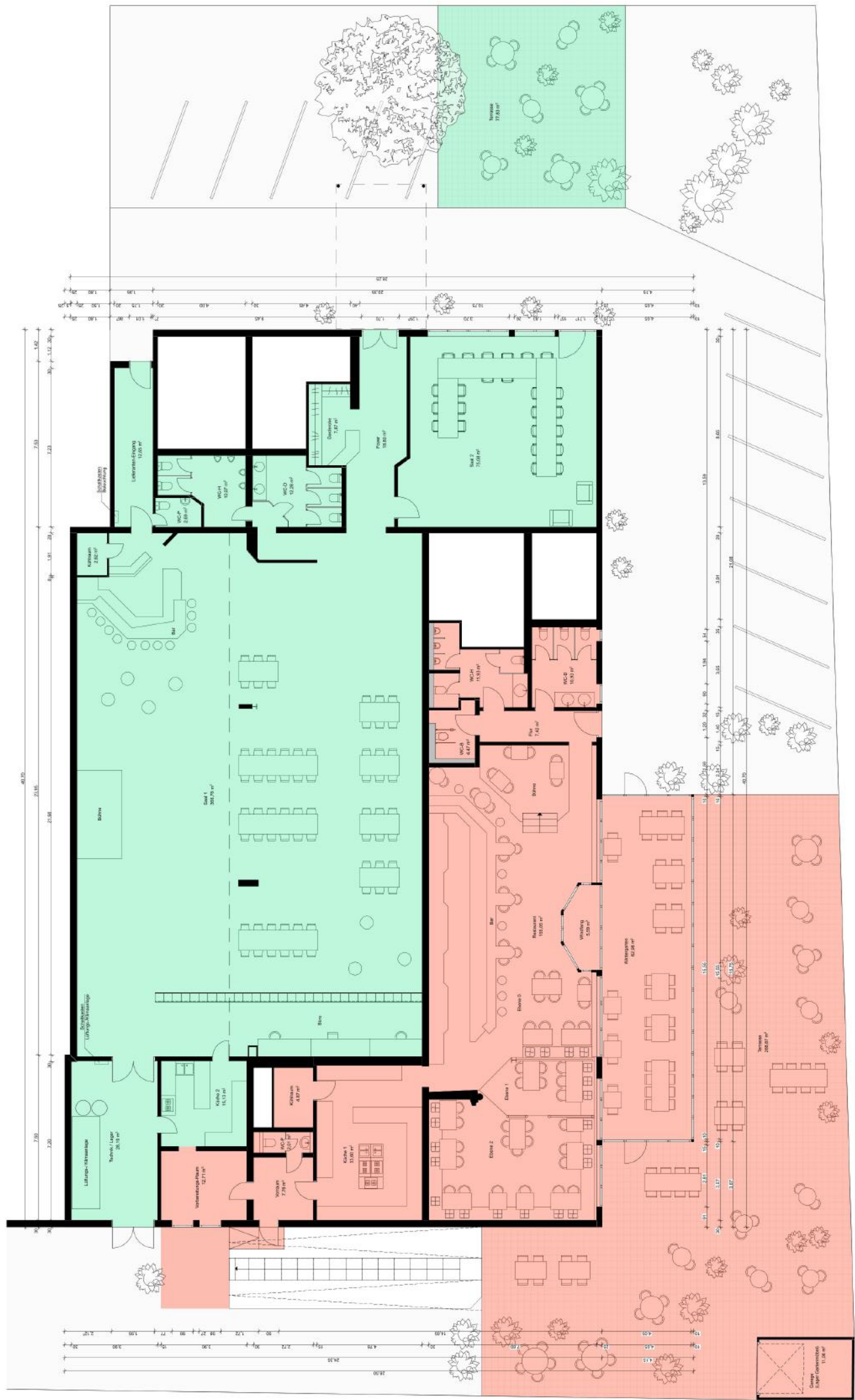
- 15 Plätze im Barbereich
- 200 Sitzplätze im großen Event-Raum
- 60 Sitzplätze im kleinen Event-Raum
- 40 Sitzplätze im Außenbereich
- Vollklimatisiert
- Hochwertige Komplettausstattung inkl. mobiler Bühne
- Separate kleine Küche mit Durchgang zum Küchenbereich des Restaurants

Mit viel Liebe zum Detail wurden diese einzigartigen Event-Räume gestaltet. Theaterzimmer und Wohnzimmer lassen sich flexibel nutzen. Ob Hochzeiten, Familienfeiern, Firmenevents oder Tagungen.









ERDGESCHOSS

Flächenberechnung			
Geschoss	Raumnummer	Raumname	Nettofläche
<b>01   Japengo - Bar Restaurant Bistro</b>			
UG	NE.01.001	Müll	19,38
UG	NE.01.002	Lager 1	52,32
UG	NE.01.003	Wasserstation / Fettabscheider	5,03
UG	NE.01.004	Keller 1	13,34
UG	NE.01.005	Keller 2	14,11
UG	NE.01.006	Lager 2	33,62
UG	NE.01.007	Kühlraum 1	5,40
UG	NE.01.008	Kühlraum 2	5,58
UG	NE.01.009	Umkleide	5,64
<b>01   Japengo - Bar Restaurant Bistro</b>			<b>154,42 m²</b>
EG	NE.01.010	Vorbereitungs-Raum	12,71
EG	NE.01.011	Vorraum	7,78
EG	NE.01.012	WC-P	2,01
EG	NE.01.013	Kühlraum	4,87
EG	NE.01.014	Küche 1	33,60
EG	NE.01.015	Restaurant	155,05
EG	NE.01.016	WC-B	4,47
EG	NE.01.017	WC-H	11,93
EG	NE.01.018	WC-D	10,93
EG	NE.01.019	Flur	7,42
EG	NE.01.020	Windfang	5,59
EG	NE.01.021	Wintergarten	62,98
			<b>319,34 m²</b>
<b>01 1   Japengo - Bar Restaurant Bistro</b>			
EG	NE.01.022	Terrasse	268,87
EG	NE.01.023	Garage (Lager Gartenmöbel)	11,08
			<b>279,95 m²</b>
<b>02   Japengo Events - Raum für Veranstaltungen</b>			
EG	NE.02.001	Foyer	18,80
EG	NE.02.002	Garderobe	7,87
EG	NE.02.003	Saal 2	75,08
EG	NE.02.004	Saal 1	366,78
EG	NE.02.005	Küche 2	15,13
EG	NE.02.006	Technik / Lager	28,19
EG	NE.02.007	Kühlraum	2,62
EG	NE.02.008	Lieferanten-Eingang	12,65
EG	NE.02.009	WC-P	2,69
EG	NE.02.010	WC-H	10,07
EG	NE.02.011	WC-D	12,28
			<b>552,16 m²</b>
<b>02 1   Japengo Events - Raum für Veranstaltungen</b>			
EG	NE.02.012	Terrasse	77,83
			<b>77,83 m²</b>



**Kontakt:**

**Andreas Ackel Gebäudemanagement**

**Andreas Ackel**

**Schaffhausenstraße 113**

**72072 Tübingen**

**Tel.: +49 (0) 171 640 39 15**

**[andreas@ackel.de](mailto:andreas@ackel.de)**