



**ERSATZ**  
SOLUCIONES PARA MINERÍA

- ✓ DISEÑO
- ✓ FABRICACIÓN
- ✓ INNOVACIÓN



[ventas@ersatz-peru.com](mailto:ventas@ersatz-peru.com)



+51 970 470 199



[www.ersatz-peru.com](http://www.ersatz-peru.com)

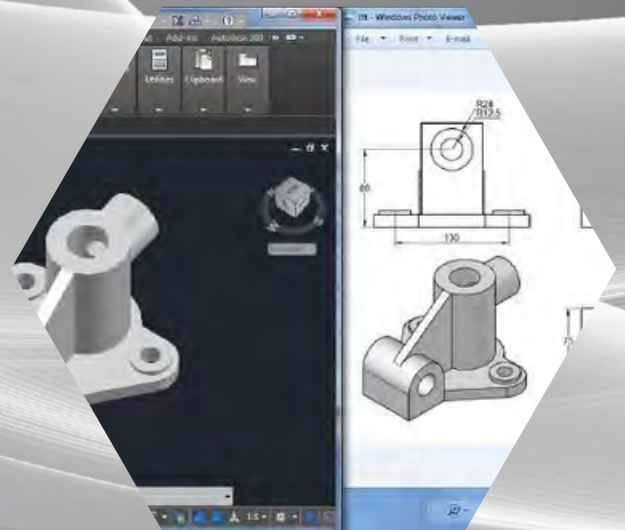
# DISEÑO, MAESTRANZA Y MECANIZADO CNC



OFRECEMOS **SERVICIOS DE MECANIZADO** DE PRECISIÓN PARA LA INDUSTRIA EN GENERAL.

## SERVICIOS:

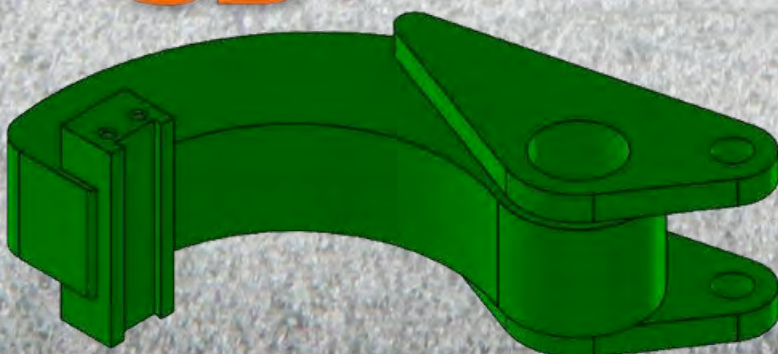
- ✓ CENTRO DE MECANIZADO COMER VMC 1000.
- ✓ MATRICERÍA.
- ✓ TORNEADO, FRESADO Y MANDRINADO.
- ✓ ESCANEEO 3D.
- ✓ ELECTRO EROSIÓN POR PENETRACIÓN.
- ✓ ELECTRO EROSIÓN POR HILO.
- ✓ CORTE POR CHORRO DE AGUA.
- ✓ DISEÑO DE PROYECTOS.

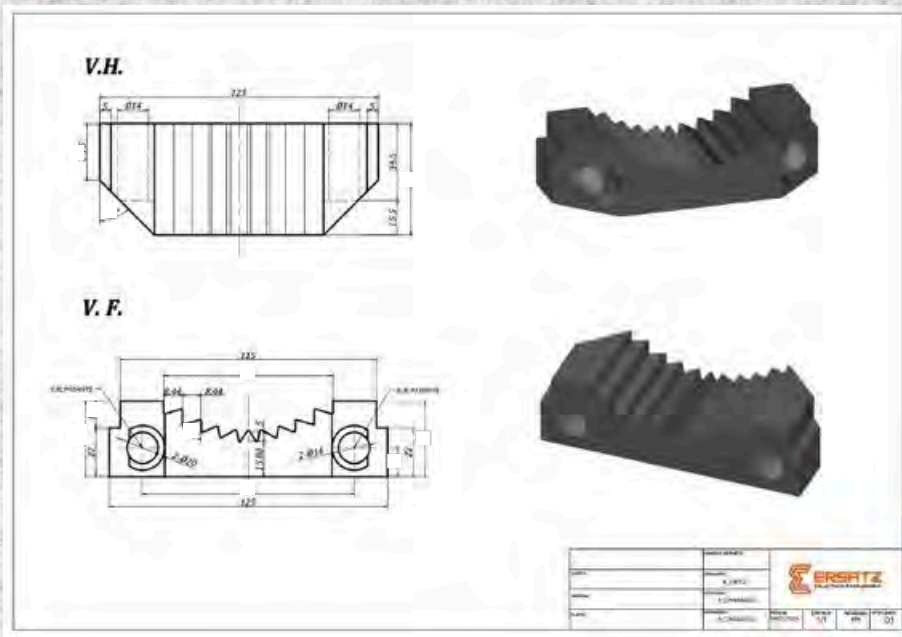




**ESCÁNER**

**3D**





**MORDAZAS**

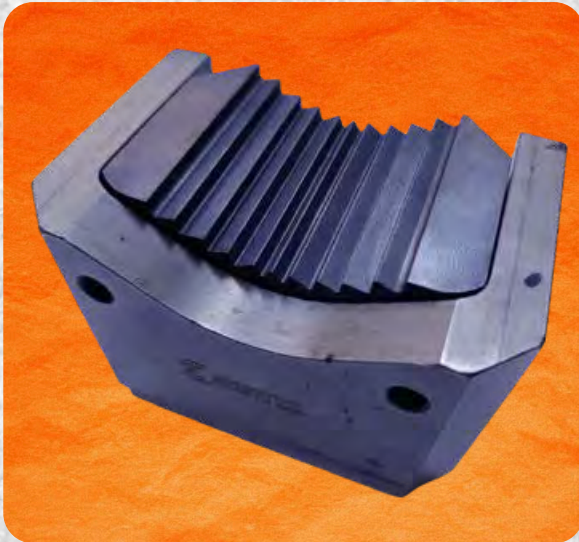
**62 HRC**

**SmartROC - D65**





## MEJORA DE PRODUCTO 700 HRS



MORDAZAS

3128082907, 3222328551

**62 HRC**

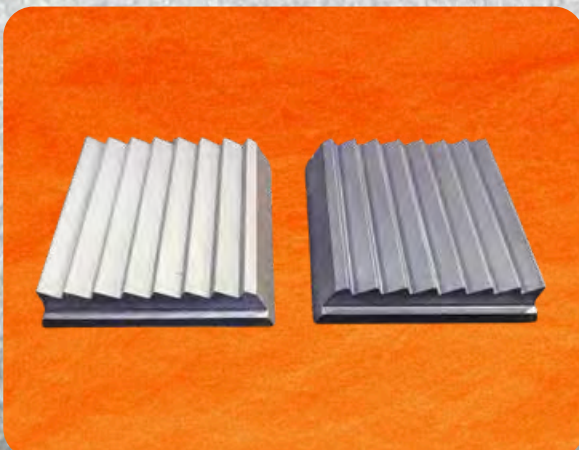
SmartROC - D65

**COSAPI**  
MINERÍA



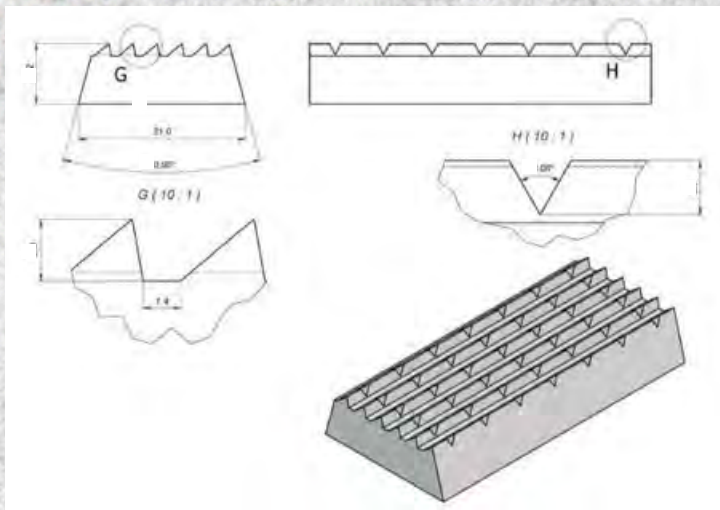
**BASE PARA  
MORDAZAS  
3128300268**

SmartROC - D65



**MORDAZAS  
2657814295**

EPIROC - DM75



## MORDAZAS LLAVE DE BRAKE OUT

**75 HRC**

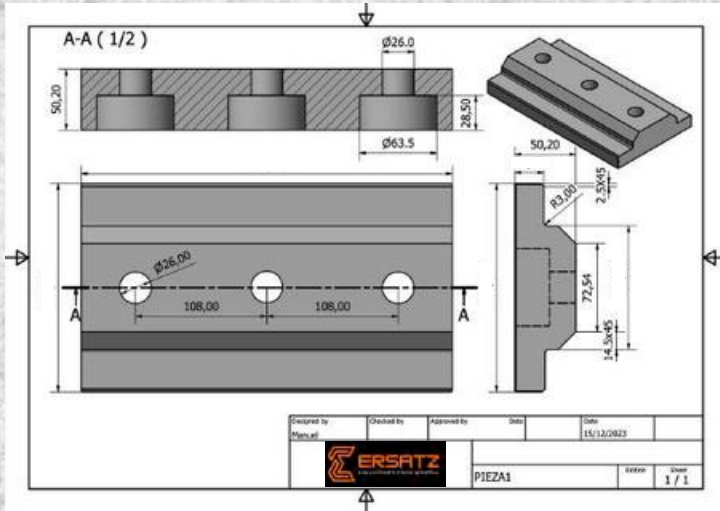
**SANDVIK D75KS**

**COSAPI**  
MINERÍA

ELECTRO **EROSIÓN** POR  
PENETRACIÓN  
EN  
CARBURO DE TUNGSTENO  
**75 HRC**

**FEROBIDE**

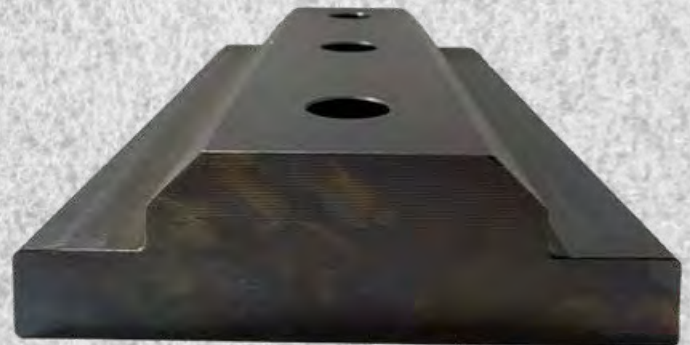




## INSERTO PARA PESTILLO DE COMPUERTA NP: 587 - 1715

**65 HRC**

**CATERPILLAR 7495**







**LEANOMS**



**REPUESTOS Y ACCESORIOS PARA EQUIPO DE MINERÍA SUBTERRÁNEA**



# ROD SEAL

## DISEÑO Y FABRICACIÓN

Nuestras formulaciones de **caucho antiabrasivo** están diseñadas para ofrecer máxima resistencia al desgaste.

Nuestros sellos para barra de perforación demostraron un **gran desempeño** durante las pruebas en operación.

Ofrecemos a nuestros clientes el **menor tiempo** de fabricación y entrega.

- ✓ EXCELENTE DESEMPEÑO DURANTE LA OPERACIÓN.
- ✓ CONTAMOS CON UN AMPLIO STOCK DE INSUMOS.
- ✓ IMPORTAMOS DIRECTAMENTE LOS INSUMOS QUE UTILIZAMOS.
- ✓ OFRECEMOS PRODUCTOS DE **ALTA CALIDAD** EN EL MENOR TIEMPO POSIBLE.
- ✓ NO EXIGIMOS UNA CANTIDAD MÍNIMA DE PEDIDO.
- ✓ ES POSIBLE **PERSONALIZAR** EL PRODUCTO CON NUESTRO EQUIPO DE DISEÑO.





**ROD SEAL**

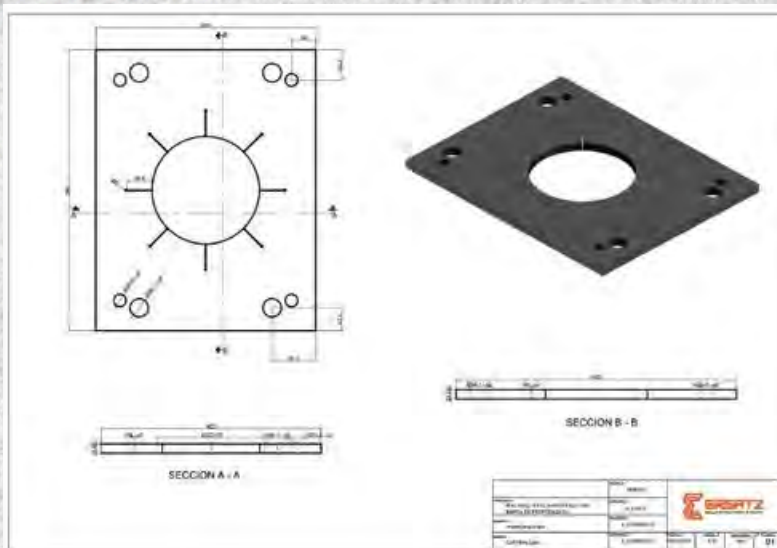
**65 SHORE - A**

**EPIROC**

**PIT VIPER 351**



**CORTE POR  
CHORRO DE AGUA**



**ROD SEAL**

**65 SHORE - A**

**CATERPILLAR**

**MD 6420**





## ROD SEAL

**65 SHORE - A**

SANDVIK **D75KS**

SANDVIK **1190E**

SANDVIK **DR412I**

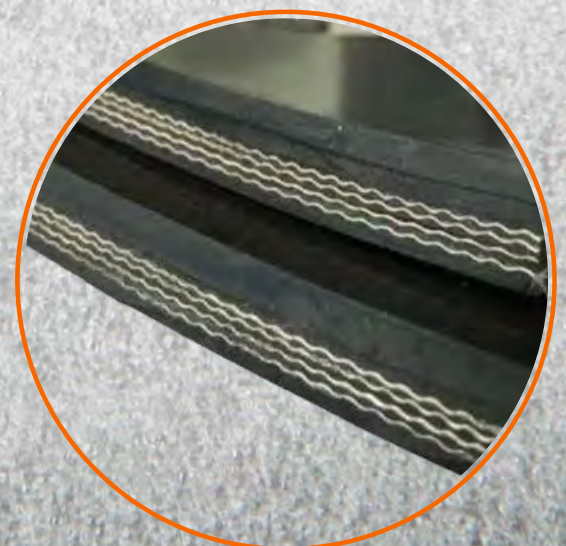
Smart**ROC D65**

EPIROC **DM75**

**COSAPI**  
MINERÍA



FABRICADO CON  
CAPAS DE **LONA DE**  
**NYLON** INTERNAS



# CORTINAS PARA POLVO

DUST CURTAINS



# GUARDA BARROS

MUD FLAPS



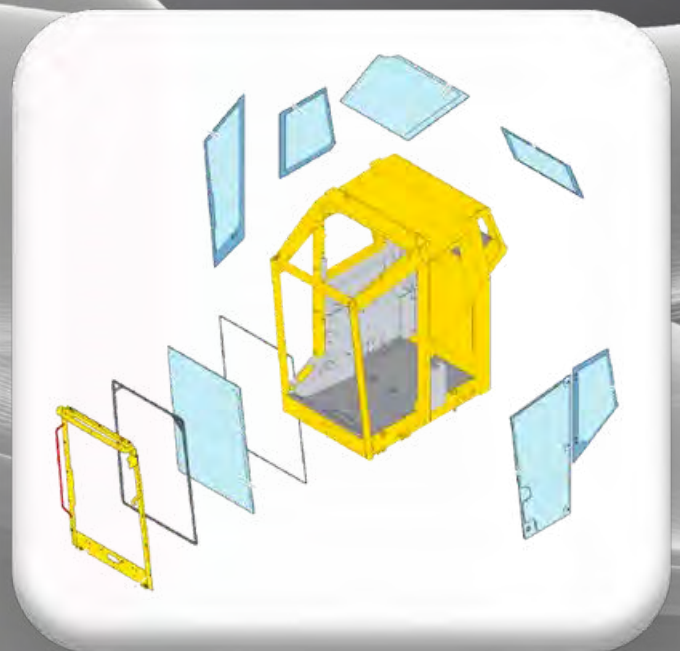


**ESPESOR DEL MATERIAL:**

➤ **6 MM**

➤ **8 MM**

➤ **10 MM**





# CORTINAS TAPASOL ROLLER PARA CABINA

- ➔ LÁMINA POLARIZADA DE CONTROL SOLAR
- ➔ TELA SCREEN CON FACTOR SOLAR 10% FILTRO UV

ACTUALMENTE **ERSATZ** ES EL ÚNICO FABRICANTE DE CORTINAS Y TAPASOL PARA **CABINA** DE EQUIPO MINERO EN PERÚ.



HunterDouglas

ROLLEASE  
ACMEDA

VERTILUX<sup>®</sup>  
RETRACTIL & ROLLER

ROLLUX<sup>®</sup>

somfy.

MECANISMO  
ROLLER **MOTORIZADO**

MECANISMO ROLLER  
**RETRÁCTIL MANUAL**

MECANISMOS  
ROLLER **DE CADENA**



CONTROL REMOTO  
PARA VINCULAR HASTA  
15 CANALES



Fácil configuración e  
instalación



KIT DE  
INSTALACIÓN Y  
REPARACIÓN



**LÁMINA  
POLARIZADA  
DE CONTROL  
SOLAR**

# TAPASOL PARABRISAS



LeTourneau  
**KOMATSU**

**NEW**  
PRODUCT



**TAPASOL**  
**POLARIZADO**  
**CONTROL SOLAR**  
**MATERIAL: ACRÍLICO**



**LÁMINA POLARIZADA CON  
FILTRO UV**





**ERSATZ**  
SOLUCIONES PARA MINERÍA

# SISTEMA LIMPIAPARABRISAS ORIGINALES Y ALTERNATIVOS



**KOMATSU**

**TEREX**

**P&H**

**BUCYRUS**

**Epiroc**



**TRICO**



**BOSCH**

**SilBlade**

**PACCAR**



CONTAMOS CON REPUESTOS  
ORIGINALES Y SUS ALTERNATIVAS OEM  
DE ALTA CALIDAD



**BLADE WIPER**



**ARM WIPER**



**MOTOR WIPER**

OFRECEMOS SISTEMAS DE LIMPIAPARABRISAS DE LAS MEJORES MARCAS DEL MERCADO, LE ASEGURAMOS UN AJUSTE EXACTO EN SU EQUIPO Y UN **AMPLIO STOCK DE ACCESORIOS**.

CONTAMOS CON  
REPUESTOS  
DISEÑADOS PARA  
**CONDICIONES  
EXTREMAS DE  
TRABAJO**  
CLASIFICACIÓN  
HEAVY DUTY

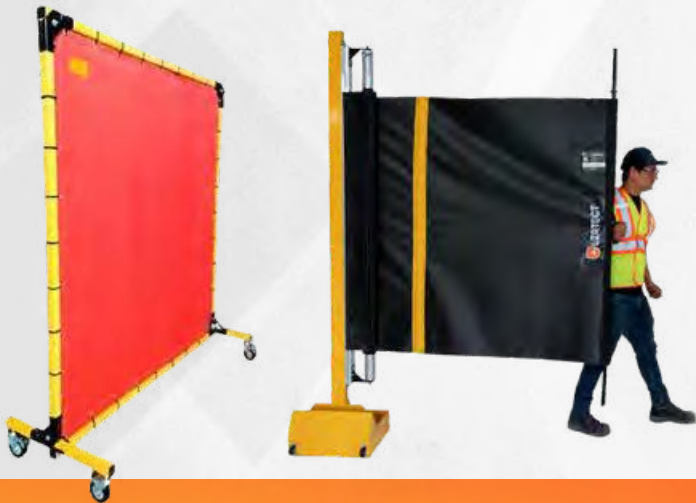




**EPP SEGURIDAD**

**WELDER**

**CAPS**  
SKU: WC10



**STRAP**

**TRANSPORTE**  
SKU: ST325



# LAVABOTAS



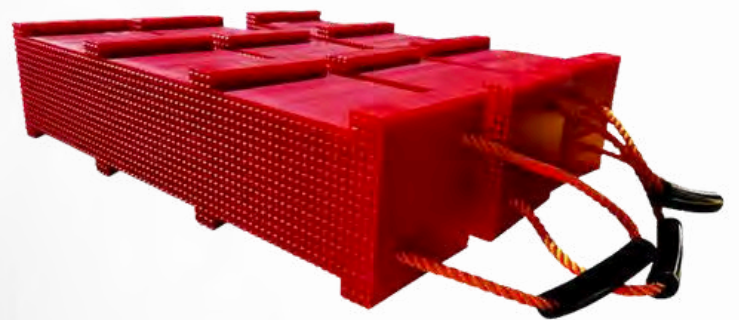
Diseñados para zonas con **presencia de lodo.**

El diseño se personaliza según sus necesidades, garantizando una limpieza **rápida y ergonómica** de sus botas de trabajo.

La instalación de **Boquillas Pulverizadoras de agua a Alta Presión** y **cepillos circulares** motorizados aseguran el **uso mínimo de agua** en el proceso.



# UHMWPE



Los bloques **ERSATZ** proporcionan una alternativa más segura y confiable a los **bloques de madera** tradicionales, Fabricados en con el material UHMWPE estos bloques con clasificación de carga ofrecen una resistencia y estabilidad excepcionales, reduciendo el riesgo de expulsión de bloques bajo carga.

## CAPACIDAD DE CARGA 100 TON





## OREJERAS DE COMUNICACIÓN PMR

**RANGO DE COMUNICACIÓN 800 METROS**

MICRÓFONO CON **CANCELACIÓN DE RUIDO**

FABRICACIÓN BAJO LA NORMA **ANSI S3.19** y EN352

NIVEL DE **REDUCCIÓN DE RUIDO** NRR: 27 dB y **SNR: 31 dB**

CONTROL DE VOZ CON **PPT DE BOTÓN**

HASTA **12 HORAS** CONTÍNUAS DE TRABAJO

**ADMITE** GRUPOS DE **16 DISPOSITIVOS**



**SOLICITE UNA DEMOSTRACIÓN**

[WWW.ERSATZ-PERU.COM](http://WWW.ERSATZ-PERU.COM)



# IDENTIFICACIÓN **LED** PARA EQUIPOS

➤ **ENERGIZADOS**

➤ **SOLAR**

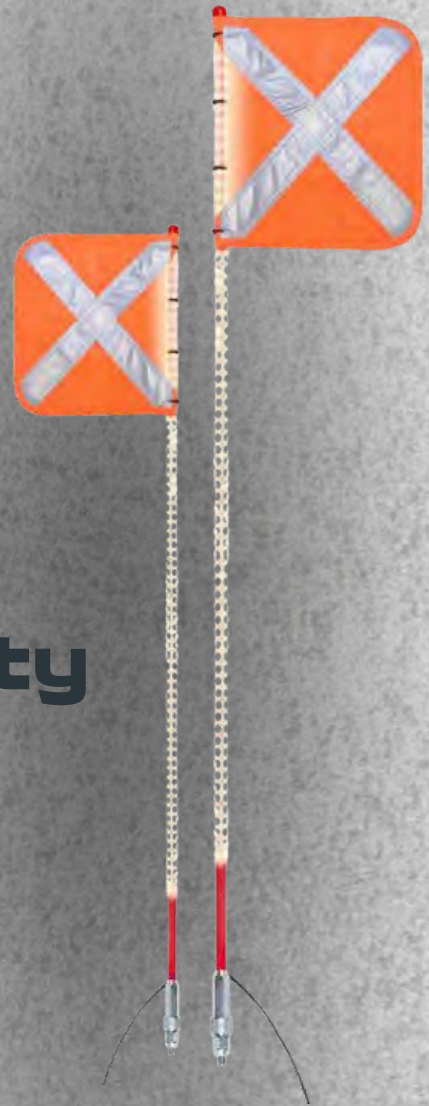
➤ **REFLECTIVO**



# SEÑALIZACIÓN **LED**



# Pértigas MINERAS 360° Full LED



**Led Safety  
Flags  
8FT - 12 FT**



# SISTEMA DE ILUMINACIÓN DE COLA



**BALIZA LED INTERNA**



**ACRÍLICO TRASLÚCIDO**



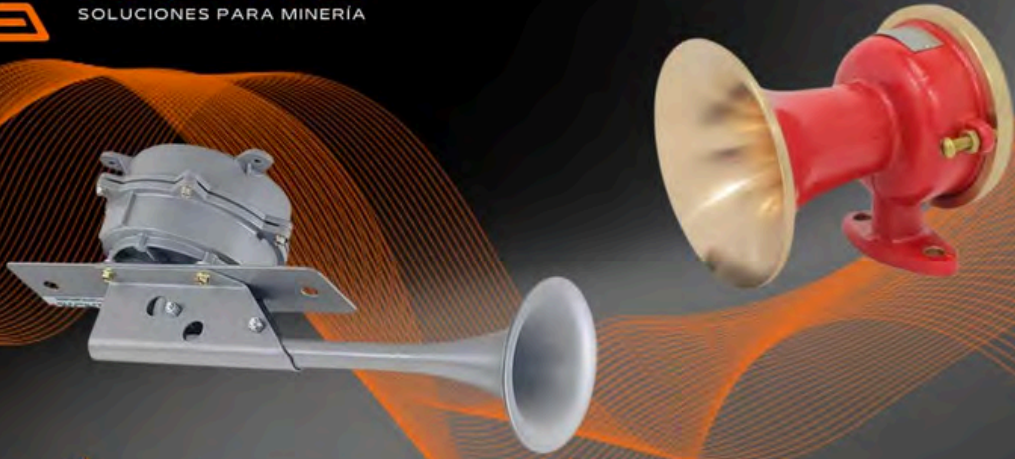
# SISTEMAS CON PROYECCIÓN DE HALO

**ÁTOMO ILUMINADO**





**ERSATZ**  
SOLUCIONES PARA MINERÍA



# CLÁXON NEUMÁTICO

## CLÁXON ELÉCTRICO

[WWW.ERSATZ-PERU.COM](http://WWW.ERSATZ-PERU.COM)



150 dBA



Mejora de PRODUCTO

139 dBA @ 1 meter



OFRECEMOS EL  
SERVICIO DE  
MONITOREO DE  
EMISIONES CON  
SONÓMETRO.



150 dBA



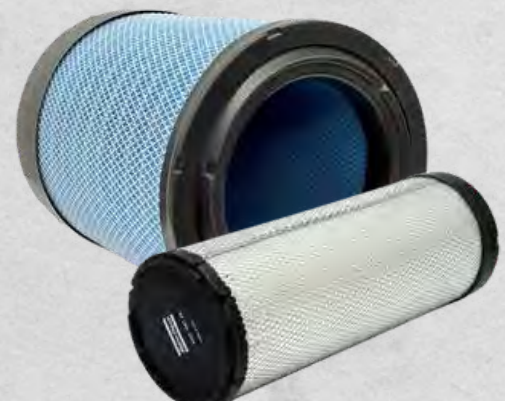
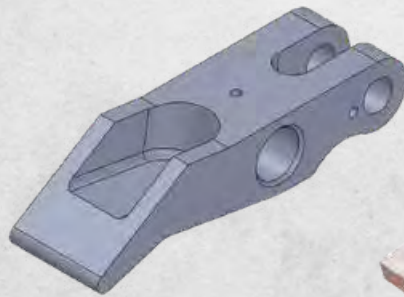
112 dBA

150 dBA



# Repuestos Accesorios

## SmartROC FlexiROC



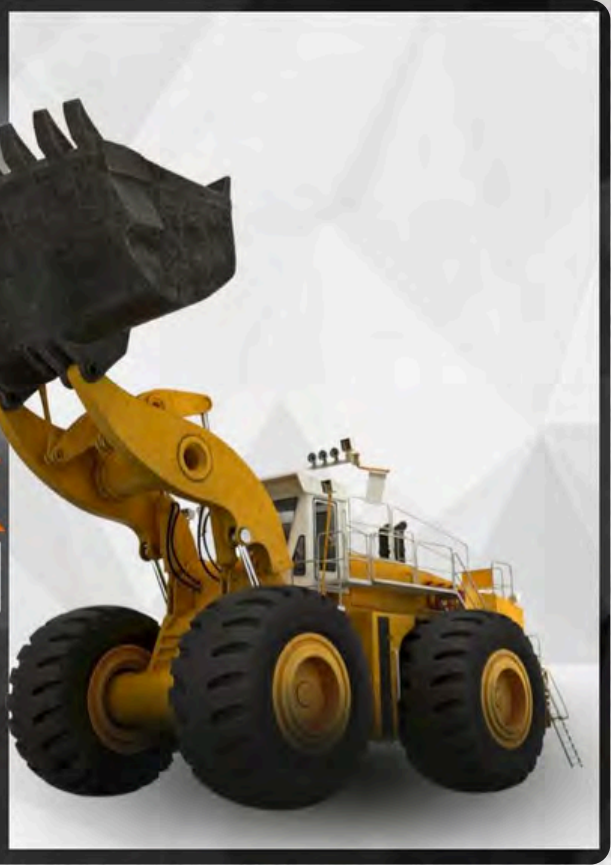


**ERSATZ**  
SOLUCIONES PARA MINERÍA

# STOP BLOCK

LeTourneau

[WWW.ERSATZ-PERU.COM](http://WWW.ERSATZ-PERU.COM)



**POLIURETANO**  
DUREZA  
**95 SHORE - D**





**ERSATZ**  
SOLUCIONES PARA MINERÍA

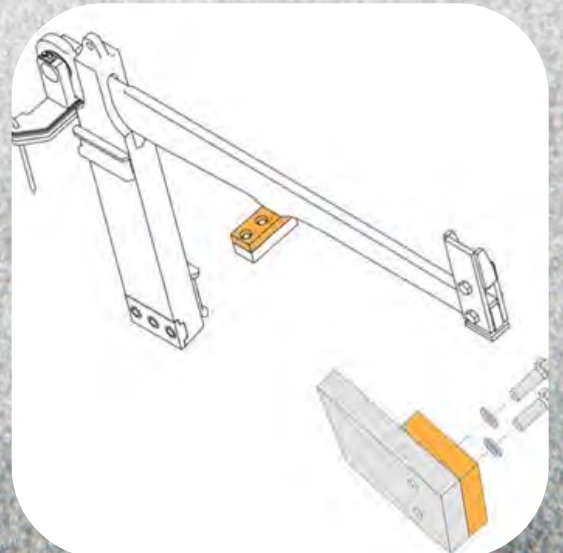
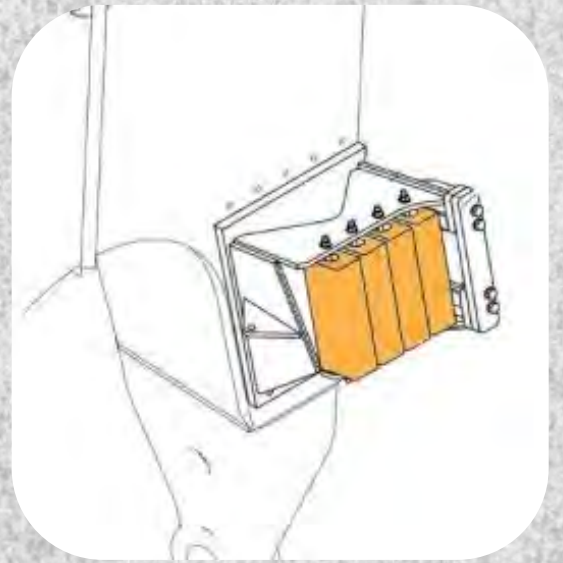
# BUMPERS

AMORTIGUADORES  
DE IMPACTO

[WWW.ERSATZ-PERU.COM](http://WWW.ERSATZ-PERU.COM)

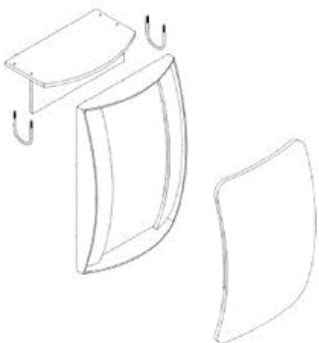
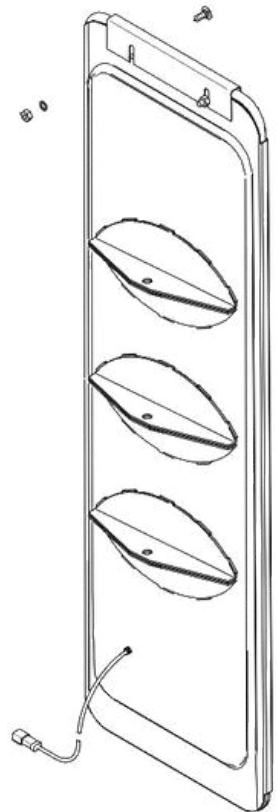
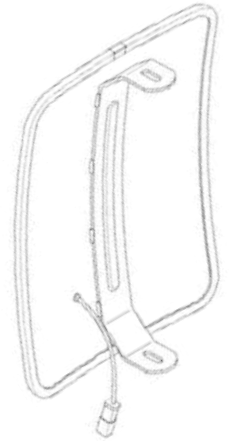


**DUREZA**  
**95 SHORE - D**



# ESPEJOS

## EQUIPO MINERO



# ILUMINACIÓN Y ADVERTENCIA



CONFÍAN EN NOSOTROS

COSAPI  
MINERÍA



Cerro Verde



proveedores  
industriales

Soluciones Integrales de Abastecimiento

STRACON



AngloAmerican



wong & cia<sup>sa</sup>  
Mining & Oil Partnerships



CHINALCO



ANTAMINA



ANTAPACCAY



OPEN WORLD MINING



andes  
motor



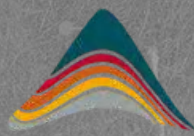
MINERA  
SHOUXIN  
PERÚ S.A.



terpel<sup>®</sup>



MARCO  
Soluciones integrales



PERUMIN  
37 CONVENCION MINERA

CATÁLOGO 2025

**ERSATZ**  
SOLUCIONES PARA MINERÍA

**PALA ELÉCTRICA**  
REPUESTOS ACCESORIOS SERVICIOS  
ELECTRIC ROPE SHOVEL



**CAT**  
CAT PARTS COMPONENTS

CATÁLOGO 2025

**ERSATZ**  
SOLUCIONES PARA MINERÍA

**CAMIÓN MINERO**  
REPUESTOS ACCESORIOS SERVICIOS  
MINING DUMP TRUCK

**CAT** **KOMATSU**



CATÁLOGO 2025

**ERSATZ**  
SOLUCIONES PARA MINERÍA

**PERFORADORAS**  
REPUESTOS ACCESORIOS SERVICIOS  
ROTARY BLASTHOLE DRILL RIGS

**CAT** **PREVIPER** **Epiroc** **P&H**



CATÁLOGO 2025

**ERSATZ**  
SOLUCIONES PARA MINERÍA

**LETOURNEAU 2350**  
REPUESTOS ACCESORIOS SERVICIOS  
FRONT LOADER KOMATSU

**KOMATSU**



CATÁLOGO  
Repuestos  
Accesorios

**SmartROC  
FlexiROC**



**ERSATZ**  
SOLUCIONES PARA MINERÍA

**ERSATZ**  
SOLUCIONES PARA MINERÍA



CATÁLOGO  
2024

**ERSATZ**  
SOLUCIONES PARA MINERÍA

**MINING SAFETY PRODUCTS**




ventas@ersatz-peru.com



+51 970 470 199



www.ersatz-peru.com