



SIGULDAS KOKMATERIĀLI

SIA PRIEŽAVOTI
EST.1999

KOKMATERIĀLU VEIKALS

Mūsu piedāvātie kokmateriāli tiek ražoti tepat Latvijā - Siguldā, mūsu SIA "PRIEŽAVOTI" ražotnē.

Zāgmateriāli tiek sagatavoti dažādos izmēros - platumos, biezumos un garumos, kur daļa no tiem tiek apstrādāti žāvējot, ēvelējot un impregnējot. Piedāvājam arī svaigus nepastrādātus zāgmateriālus.

KARKASA MATERIĀLS (C24, C16) ●

LATOJUMS ●

GRĪDAS DĒĻI ●

APDARES DĒĻI ●

TERASES DĒĻI ●

05 APDARES DĒĻI

- 06** VERTIKĀLĀ SPUNDE
- 06** VERTIKĀLĀ PUSSPUNDE
- 06** GRĀDĪGĀ PUSSPUNDE
- 08** PILNĀ SPUNDE AR V KANTI
- 08** HORIZONTĀLĀ PUSSPUNDE
- 08** KANTAINS SPUNDĒTS DĒĻIS
- 10** SKUJIŅA
- 10** VERTIKĀLĀ PUSSPUNDE "UVYS"
- 10** VERTIKĀLĀ SPUNDE "UVYS"
- 12** SPUNDĒTS VILNIS
- 12** SPUNDĒTA "TREPĪTE" 4
- 12** SPUNDĒTA TREPĪTE" 3
- 14** PUSSPUNDES LATOJUMS (3)
- 14** HORIZONTĀLAIS LATOJUMS (2)
- 14** SPUNDĒTS LATOJUMS (2)
- 16** SPUNDĒTS "TRĪNĪTĪ" 67
- 16** SPUNDĒTS "TRĪNĪTĪ" 95"
- 18** VAGONDĒĻIS
- 18** JŪRMALA
- 18** GUĻBAĻĶA IMITĀCIJA
- 20** SIENAS DĒĻIS
- 20** KUBLA DĒĻIS
- 20** TRAPECES PROFILS
- 22** KANTAINS "TRĪNĪTĪ"
- 22** KANTAINS AR NOAPAĻOTĀM MALĀM
- 22** KANTAINS AR 2 NOAPAĻOTĀM MALĀM
- 24** OSB AIZVIETOTĀJS
- 24** PLĀNAIS IEKŠĒJĀS APDARES DĒĻIS
- 24** IEKŠĒJĀS APDARES DĒĻIS
- 26** PIRTS VAGONDĒĻIS
- 26** PIRTS VERTIKĀLĀ SPUNDE
- 26** PIRTS LĀVAS DĒĻIS

● **28 AKUSTISKIE PANEĻI**

● **30 TERASES DĒĻI**

● **32 TERASES DĒĻIS (CLASSIC)**

32 PRIEDES PIECGROPES TERASES DĒĻIS

32 TERASES DĒĻIS BEZ RIEVĀM

34 GRĪDAS DĒĻI

36 GRĪDAS DĒĻIS (41)

36 GRĪDAS DĒĻIS (35)

36 GRĪDAS DĒĻIS (28)

36 GRĪDAS DĒĻIS AR V KANTI

38 KONSTRUKCIJAS MATERIĀLI

39 KARKASA MATERIĀLI

42 LATOJUMS

44 APSTRĀDES VEIDI

45 MĒRCĒŠANA PRET SĒNĪTI

45 IMPREGNĒŠANA ZEM SPIEDIENA

45 UGUNS APSTRĀDE

46 RŪPNIECISKĀ KRĀSOŠANA

46 BIRSTĒŠANA

46 DEDZINĀŠANA

47 APDARES DĒĻU APSTRĀDE



APDARES DĒĻI

Piedāvājam plašu apdares dēļu klāstu, kurus ir iespējams izmantot gan iekšējās dažāda veida sienu, griestu apšuvumos, gan ārējai fasādei. Apdares dēļi tiek ražoti no AB šķiras kvalitātes materiāla, bez caurkritušiem zariem, ar 18% mitrumu. Apdares dēļu variācijas - pusspundes, pilnās spundes un kantainie dēļi ar gludu vai uzkasītu virsmu. Atkarībā no pieejamības, piedāvājam egli vai priedi.

Materiāla izvēle: Izvēloties starp egles un priedes materiālu, ņemiet vērā to īpašības un izskatu. Egles koksne ir blīvāka, cietāka ar mazāk zariem, bet priede var piedāvāt maigāku un vieglāku izskatu. Tāpat svarīgi ir ņemt vērā materiāla piemērotību konkrētajiem darbiem un vides apstākļiem.

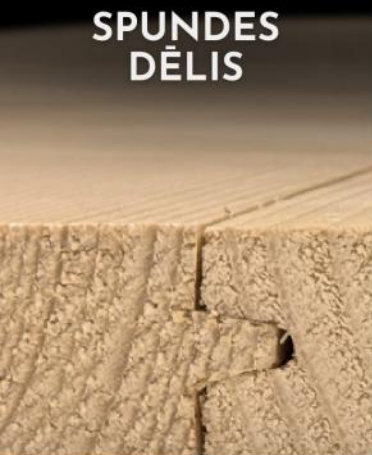
Mitruma līmenis: Ar 12% mitruma līmeni žāvēti apdares dēļi ir sagatavoti lietošanai iekštelpās, un ar 18% mitruma līmeni žāvēti apdares dēļi āra apstākļos. Pirms uzstādīšanas pārlicinieties, ka materiāls ir piemēroti sagatavots un aizsargāts pret mitrumu, lai saglabātu izskatu un izturību (skatīt: 42.lpp).

Ēvelēšanas risinājums: Atkarībā no apstrādes, ir iespēja izvēlēties piemērotāko ēvelēšanas risinājumu (skatīt: 45.lpp)

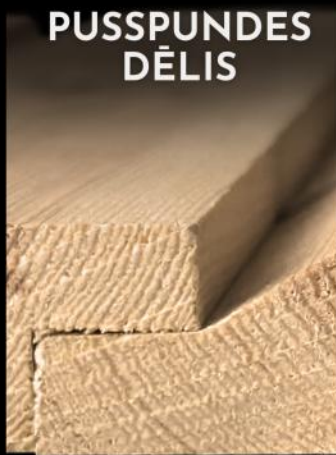
- Gludi ēvelēta virsma būs piemērota caurspīdīgiem, koka tekstūru cauri laidošiem toņiem.
- Skandināvu stilā ēvelēts materiāls (ar smalki uzkasītu virsmu) būs piemērots sedzošām krāsām, kam ir svarīga laba saķere ar materiālu. Uzklājot krāsu uz šāda tipa materiāla, veidosies matēta struktūra.

Savienošanas variācijas:

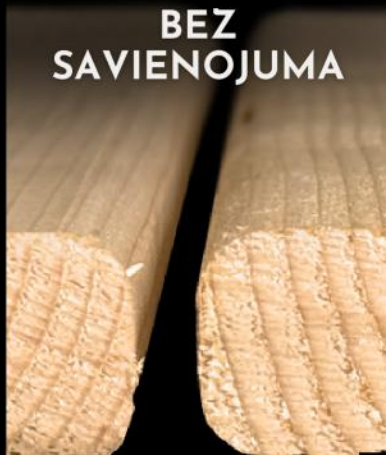
**SPUNDES
DĒLIS**



**PUSSPUNDES
DĒLIS**



**BEZ
SAVIENOJUMA**





**VERTIKĀLĀ
SPUNDE**



**VERTIKĀLĀ
PUSSPUNDE**



**GRĀDĪGĀ
PUSSPUNDE**



KODS - C1VS G/K

Pieejamās apstrādes: gludi ēvelēts / uzkasīts

Uzstādīšana: vertikāli

Biezums (mm) - 21

Platumi (mm) - 95 / 120 / 145 / 195

Sedzošie platumi (mm) - 85 / 110 / 135 / 185

Garumi (m) - 3 / 3,3 / 3,6 / 3,9 / 4,2 / 4,5 / 4,8 / 5,1 / 5,4 / 5,7 / 6,0

Mitrums - 18%



KODS - C1VP G/K

Pieejamās apstrādes: gludi ēvelēts / uzkasīts

Uzstādīšana: vertikāli

Biezums (mm) - 21

Platumi (mm) - 95 / 120 / 145 / 195

Sedzošie platumi (mm) - 80 / 105 / 130 / 180

Garumi (m) - 3 / 3,3 / 3,6 / 3,9 / 4,2 / 4,5 / 4,8 / 5,1 / 5,4 / 5,7 / 6,0

Mitrums - 18%



KODS - C1GP G/K

Pieejamās apstrādes: gludi ēvelēts / uzkasīts

Uzstādīšana: vertikāli / horizontāli

Biezums (mm) - 21

Platumi (mm) - 95 / 120 / 145 / 195

Sedzošie platumi (mm) - 80 / 105 / 130 / 180

Garumi (m) - 3 / 3,3 / 3,6 / 3,9 / 4,2 / 4,5 / 4,8 / 5,1 / 5,4 / 5,7 / 6,0

Mitrums - 18%

**PILNĀ SPUNDE
AR V KANTI**



**HORIZONTALĀ
PUSSPUNDE**



**KANTAINS
SPUNDĒTS DĒLIS**
(PIEMĒROTŠ SIENAS UN GRIESTU APDAREI)





KODS - C1SVK G/K

Pieejamās apstrādes: gludi ēvelēts / uzkasīts

Uzstādīšana: vertikāli / horizontāli

Biezums (mm) - 21

Platumi (mm) - 95 / 120 / 145 / 195

Sedzošie platumi (mm) - 85 / 110 / 135 / 185

Garumi (m) - 3 / 3,3 / 3,6 / 3,9 / 4,2 / 4,5 / 4,8 / 5,1 / 5,4 / 5,7 / 6,0

Mitrums - 18%



KODS - C1HP G/K

Pieejamās apstrādes: gludi ēvelēts / uzkasīts

Uzstādīšana: horizontāli

Biezums (mm) - 21

Platumi (mm) - 95 / 120 / 145 / 195

Sedzošie platumi (mm) - 80 / 105 / 130 / 180

Garumi (m) - 3 / 3,3 / 3,6 / 3,9 / 4,2 / 4,5 / 4,8 / 5,1 / 5,4 / 5,7 / 6,0

Mitrums - 18%



KODS - C1GD21 G/K

Pieejamās apstrādes: gludi ēvelēts / uzkasīts

Uzstādīšana: vertikāli / horizontāli

Biezums (mm) - 21

Platumi (mm) - 95 / 120 / 145 / 195

Sedzošais (mm) 85 / 110 / 135 / 185

Garumi (m) - 3 / 3,3 / 3,6 / 3,9 / 4,2 / 4,5 / 4,8 / 5,1 / 5,4 / 5,7 / 6,0

Mitrums - 18%

The image displays three different types of wooden planks against a dark, textured wood background. The top plank is labeled 'SKUJIŅA' and has a simple rectangular profile. The middle plank is labeled 'VERTIKĀLĀ PUSSPUNDE "UVYS"' and features a more complex profile with a rounded top and a decorative groove. The bottom plank is labeled 'VERTIKĀLĀ SPUNDE "UVYS"' and has a similar profile to the middle one but with a different decorative detail. All planks are light-colored wood with visible grain patterns.

SKUJIŅA

**VERTIKĀLĀ PUSSPUNDE
"UVYS"**

**VERTIKĀLĀ SPUNDE
"UVYS"**



KODS - C1SK G/K

Pieejamās apstrādes: gludi ēvelēts / uzkasīts

Uzstādīšana: horizontāli

Biezums (mm) - 21

Platumi (mm) - 120 / 145

Sedzošie platumi (mm) - 105 / 130

Garumi (m) - 3 / 3,3 / 3,6 / 3,9 / 4,2 / 4,5 / 4,8 / 5,1 / 5,4 / 5,7 / 6,0

Mitrums - 18%



KODS - C1UVYS G/K

Pieejamās apstrādes: gludi ēvelēts / uzkasīts

Uzstādīšana: vertikāli / horizontāli

Biezums (mm) - 21

Platumi (mm) - 95 / 120 / 145 / 195

Sedzošie platumi (mm) - 85 / 110 / 135 / 185

Garumi (m) - 3 / 3,3 / 3,6 / 3,9 / 4,2 / 4,5 / 4,8 / 5,1 / 5,4 / 5,7 / 6,0

Mitrums - 18%



KODS - C1SUVYS G/K

Pieejamās apstrādes: gludi ēvelēts / uzkasīts

Uzstādīšana: vertikāli / horizontāli

Biezums (mm) - 21

Platumi (mm) - 95 / 120 / 145 / 195

Sedzošie platumi (mm) - 85 / 110 / 135 / 185

Garumi (m) - 3 / 3,3 / 3,6 / 3,9 / 4,2 / 4,5 / 4,8 / 5,1 / 5,4 / 5,7 / 6,0

Mitrums - 18%

SPUNDĒTS VILNIS



SPUNDĒTA "TREPĪTE" 4



SPUNDĒTA "TREPĪTE" 3





KODS - C1SV G/K

Pieejamās apstrādes: gludi ēvelēts / uzkasīts

Uzstādīšana: horizontāli / vertikāli

Biezums (mm) - 21

Platumi (mm) - 120 / 145

Sedzošie platumi (mm) - 110 / 135

Garumi (m) - 3 / 3,3 / 3,6 / 3,9 / 4,2 / 4,5 / 4,8 / 5,1 / 5,4 / 5,7/ 6,0

Mitrums - 18%



KODS - C1ST4 G/K

Pieejamās apstrādes: gludi ēvelēts / uzkasīta augstākā virsma

Uzstādīšana: vertikāli

Biezums (mm) - 35

Platumi (mm) - 145

Sedzošie platumi (mm) - 135

Garumi (m) - 3 / 3,3 / 3,6 / 3,9 / 4,2 / 4,5 / 4,8 / 5,1 / 5,4 / 5,7/ 6,0

Mitrums - 18%



KODS - C1ST3 G/K

Pieejamās apstrādes: gludi ēvelēts / uzkasīta augstākā virsma

Uzstādīšana: vertikāli

Biezums (mm) - 35

Platumi (mm) - 145

Sedzošie platumi (mm) - 135

Garumi (m) - 3 / 3,3 / 3,6 / 3,9 / 4,2 / 4,5 / 4,8 / 5,1 / 5,4 / 5,7/ 6,0

Mitrums - 18%

PUSSPUNDES LATOJUMS (3)



HORIZONTĀLAIS LATOJUMS (2)



SPUNDĒTS LATOJUMS (2)





KODS - C1PSL3G

Pieejamās apstrādes: gludi ēvelēts

Uzstādīšana: vertikāli

Biezums (mm) - 28

Platumi (mm) - 145

Sedzošie platumi (mm) - 130

Garumi (m) - 3 / 3,3 / 3,6 / 3,9 / 4,2 / 4,5 / 4,8 / 5,1 / 5,4 / 5,7 / 6,0

Mitrums - 18%



KODS - C1HSL G/K

Pieejamās apstrādes: gludi ēvelēts / uzkasīts

Uzstādīšana: horizontāli

Biezums (mm) - 35

Platumi (mm) - 145

Sedzošie platumi (mm) - 135

Garumi (m) - 3 / 3,3 / 3,6 / 3,9 / 4,2 / 4,5 / 4,8 / 5,1 / 5,4 / 5,7 / 6,0

Mitrums - 18%



KODS - C1SDL G/K

Pieejamās apstrādes: gludi ēvelēts / uzkasīts

Uzstādīšana: vertikāli

Biezums (mm) - 35

Platumi (mm) - 145

Sedzošie platumi (mm) - 135

Garumi (m) - 3 / 3,3 / 3,6 / 3,9 / 4,2 / 4,5 / 4,8 / 5,1 / 5,4 / 5,7 / 6,0

Mitrums - 18%

SPUNDĒTS "TRĪNĪTĪ" 67



SPUNDĒTS "TRĪNĪTĪ" 95





KODS - C1ST67 G/K

Pieejamās apstrādes: gludi ēvelēts / uzkasīta augstākā virsma

Uzstādīšana: vertikāli

Biezums (mm) - 35

Platumi (mm) - 145

Sedzošie platumi (mm) - 135

Garumi (m) - 3 / 3,3 / 3,6 / 3,9 / 4,2 / 4,5 / 4,8 / 5,1 / 5,4 / 5,7 / 6,0

Mitrums - 18%



KODS - C1ST95 G/K

Pieejamās apstrādes: gludi ēvelēts / uzkasīta augstākā virsma

Uzstādīšana: vertikāli

Biezums (mm) - 35

Platumi (mm) - 145

Sedzošie platumi (mm) - 135

Garumi (m) - 3 / 3,3 / 3,6 / 3,9 / 4,2 / 4,5 / 4,8 / 5,1 / 5,4 / 5,7 / 6,0

Mitrums - 18%

VAGONDĒLIS



JŪRMALA



GUĻBAĻKA IMITĀCIJA
(BLOĀKHOUSE / LOGLAP)





KODS - C1VD G/K

Pieejamās apstrādes: gludi ēvelēts / uzkasīts

Uzstādīšana: vertikāli

Biezums (mm) - 21

Platumi (mm) - 95 / 120 / 145 / 195

Sedzošie platumi (mm) - 85 / 110 / 135 / 185

Garumi (m) - 3 / 3,3 / 3,6 / 3,9 / 4,2 / 4,5 / 4,8 / 5,1 / 5,4 / 5,7/ 6,0

Mitrums - 18%



KODS - C1J G/K

Pieejamās apstrādes: gludi ēvelēts / uzkasīts

Uzstādīšana: vertikāli

Biezums (mm) - 21

Platumi (mm) - 95 / 120 / 145 / 195

Sedzošie platumi (mm) - 85 / 110 / 135 / 185

Garumi (m) - 3 / 3,3 / 3,6 / 3,9 / 4,2 / 4,5 / 4,8 / 5,1 / 5,4 / 5,7/ 6,0

Mitrums - 18%



KODS - C1GIG

Pieejamās apstrādes: gludi ēvelēts

Uzstādīšana: vertikāli

Biezums (mm) - 28

Platumi (mm) - 145

Sedzošie platumi (mm) - 135

Garumi (m) - 3 / 3,3 / 3,6 / 3,9 / 4,2 / 4,5 / 4,8 / 5,1 / 5,4 / 5,7/ 6,0

Mitrums - 18%

SIENAS DĒLIS



KUBLA DĒLIS



TRAPECES PROFILS





KODS - C1SD G/K/GK

Pieejamās apstrādes: gludi ēvelēts / uzkasīts / gluds&uzkasīts

Uzstādīšana: horizontāli / vertikāli

Biezums (mm) - 28

Platums (mm) - 145

Sedzošais platums (mm) - 135

Garumi (m) - 3,6 / 4,2 / 4,8 / 5,1 / 5,4

Mitrums - 18%



KODS - C1KBG

Pieejamās apstrādes: gludi ēvelēts

Uzstādīšana: vertikāli

Biezums (mm) - 41

Platumi (mm) - 130

Garumi (m) - 3 / 3,3 / 3,6 / 3,9 / 4,2 / 4,5 / 4,8 / 5,1 / 5,4 / 5,7 / 6,0

Mitrums - 18%



KODS - C1TR G/K

Pieejamās apstrādes: gludi ēvelēts / uzkasīts

Uzstādīšana: horizontāli / vertikāli

Biezums (mm) - 21

Platumi (mm) - 95 / 120 / 145 / 195

Garumi (m) - 3 / 3,3 / 3,6 / 3,9 / 4,2 / 4,5 / 4,8 / 5,1 / 5,4 / 5,7 / 6,0

Mitrums - 18%

A close-up photograph of several light-colored wooden planks. The top plank has a T-shaped notch cut into its top surface, allowing it to fit over the plank below. The wood grain is clearly visible.

KANTAINS / "TRĪNĪTĪ"

A close-up photograph of two light-colored wooden planks. Each plank has a square-shaped notch cut into its top surface. The wood grain is clearly visible.

**KANTAINS AR
NOAPAĻOTĀM MALĀM**
(PIEMĒROTS SĒTAI)

A close-up photograph of two light-colored wooden planks. Each plank has two square-shaped notches cut into its top surface, one on each side. The wood grain is clearly visible.

**KANTAINS AR 2
NOAPAĻOTĀM MALĀM**



KODS - C1KG / C1KK

Pieejamās apstrādes: gludi ēvelēts / uzkasīts

Uzstādīšana: vertikāli

Biezums (mm) - 21

Platumi (mm) - 45 / 70 / 95 / 120 / 145 / 195

Garumi (m) - 3 / 3,3 / 3,6 / 3,9 / 4,2 / 4,5 / 4,8 / 5,1 / 5,4 / 5,7/ 6,0

Mitrums - 18%



KODS - C1KAG / C1KAK

Pieejamās apstrādes: gludi ēvelēts / uzkasīts

Biezums (mm) - 21

Platumi (mm) - 95 / 120 / 145 / 195

Garumi (m) - 3 / 3,3 / 3,6 / 3,9 / 4,2 / 4,5 / 4,8 / 5,1 / 5,4 / 5,7/ 6,0

Mitrums - 18%



KODS - C1K2AG / C1K2AK

Pieejamās apstrādes: gludi ēvelēts / uzkasīts

Uzstādīšana: vertikāli

Biezums (mm) - 21

Platumi (mm) - 95 / 120 / 145 / 195

Garumi (m) - 3 / 3,3 / 3,6 / 3,9 / 4,2 / 4,5 / 4,8 / 5,1 / 5,4 / 5,7/ 6,0

Mitrums - 18%

OSB AIZVIETOTĀJS



**PLĀNAIS IEKŠĒJĀS
APDARES DĒLIS**



**IEKŠĒJĀS APDARES
DĒLIS**





KODS - C2OSB

Pieejamās apstrādes: gludi ēvelēts / uzkasīts

18mm x 90mm / 22mm x 115mm

Garumi (m) - 3,6 / 4,2 / 4,8 / 5,1 / 5,4

OSB aizvietotājs - spundēto dēļu salikums ir paredzēts plašam pielietojumam gan būvniecībā, gan visdažādākajiem remontdarbiem.



KODS - AD12

Pieejamās apstrādes: gludi ēvelēts

Biezums (mm) - 12

Platumi (mm) - 96 / 120 / 140

Sedzošie platumi (mm) - 88 / 112 / 132

Garumi (m) - 3 / 3,3 / 3,6 / 3,9 / 4,2 / 4,5 / 4,8 / 5,1 / 5,4 / 5,7 / 6,0

Mitrums - 12%



KODS - C1AD19 G/K

Pieejamās apstrādes: gludi ēvelēts / uzkasīts

Biezums (mm) - 14 / 16

Platumi (mm) - 120 / 145

Sedzošie platumi (mm) - 110 / 135

Garumi (m) - 3 / 3,3 / 3,6 / 3,9 / 4,2 / 4,5 / 4,8 / 5,1 / 5,4 / 5,7 / 6,0

Mitrums - 18%

PIRTS VAGONDĒLIS



PIRTS VERTIKĀLĀ SPUNDE



PIRTS LĀVAS DĒLIS





KODS: APV / APVT
TERMOAPSE / APSE

Biezums (mm) - 15
Platumi (mm) - 90 / 120
Sedzošie platumi (mm) - 80 / 110
Garumi (m) - 2.1 / 2.4 / 2.7 / 3.0
Mitrums - 18%
Kvalitāte - B šķiras materiāls
Suga - Apse



KODS - APVST / APVS
TERMOAPSE / APSE

Biezums (mm) - 15
Platumi (mm) - 90 / 120
Sedzošie platumi (mm) - 80 / 110
Garumi (m) - 2.1 / 2.4 / 2.7 / 3.0
Mitrums - 18%
Kvalitāte - B šķiras materiāls
Suga - Apse



KODS - APSDT / APSD
TERMOAPSE / APSE

Biezums (mm) - 28
Platumi (mm) - 90
Garumi (m) - 2.1 / 2.4 / 2.7 / 3.0
Mitrums - 18%
Kvalitāte - B šķiras materiāls
Suga - Apse

AKUSTISKIE PANEĻI

Akustiskie paneļi ir izstrādāti, lai uzlabotu skaņas kvalitāti un estētisko akcentu telpā. Tos bieži izmanto mākslīgo vai dabisko trokšņa samazināšanai, kas rodas telpās, piemēram, birojos, konferenču zālēs, studijās, auditorijās vai minimālistiska interjerā. Šie paneļi spēj absorbēt vai izkliedēt skaņas viļņus, samazinot rezonanses un novēršot trokšņa atstarošanos no telpas sienām un griestiem.

MŪSU JAUNUMS!

Mūsu akustisko paneļu pamats ir taisīts no filca, kas palīdz absorbēt skaņu telpā, un pie tā tiek stiprinātas **dekoratīvās finiera līstes**, kas ir ar krāsotu pārklājumu.

Akustiskie paneļi pie mums ir pieejami vairākos toņos, ļaujot tos integrēt dažādās vidēs interjerā, kur tos var stiprināt pie sienām vai griestiem.

Šo paneļu **uzstādīšana ir ātra un vienkārša**, izmantojot līmi vai skrūves un tapas, kā arī akustisko paneļu forma un garums ir viegli pielāgojams jūsu vēlmēm un specifiskajai, izmantojot asu zāģi, finierzāģi.

Kāpēc akustiskie paneļi ir labs risinājums interjerā?

1. Rada harmonisku un modernu interjera vidi.
2. Absorbē trokšņus telpā
3. Viegli uzstādāms.



Akustisko paneļu klāstu varat apskatīt:
siguldaskokmateriali.lv



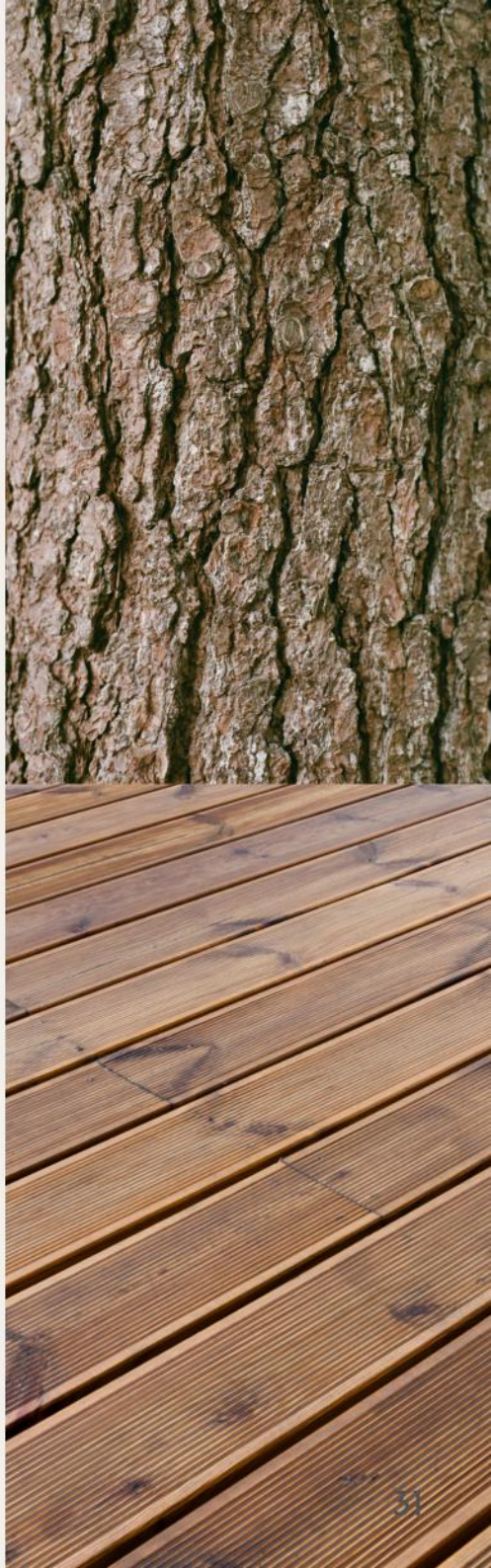
TĒRASES DĒĻI

Mūsu terases dēļi tiek ražoti no priedes vai egles AB šķiras kvalitātes materiāla, bez caurkritušiem zariem, tie ir žāvēti, ar 18% mitrumu. Maksimālais pieejamais terases dēļa garums ir 6m. Lai palielinātu materiāla kalpošanas laiku, katrā mūsu dēlī tiek iestrādātas iesprieguma kompensēšanas rievās. Mēs nodrošinām klientam terases dēļus ar rievoto virsmu, kas paredzēta kā apstrāde pret slīdēšanu, kā arī tie izskatās skaisti un ir patīkams staigāšanai ar plikām pēdām.

Impregnācija terases dēļiem spēj nodrošināt ilgmūžību un noturību pret dažāda veida bojājumiem. Egles vai priedes terases dēļi ir augstspiedienā impregnēti brūnā tonī, taču pēc nepieciešamības piedāvāt arī zaļā tonī vai neimpregnētus (skatīt: 42.lpp).

Lai nodrošinātu terases dēļu ilgstošu kalpošanas laiku, jāņem vērā terases dēļu **montāžas nianšes**, kur nepieciešams novadīt ūdeni kā arī, lai starp dēļiem būtu gaisa cirkulācija, tāpēc terases dēļus klāj ar nelielām 5 mm šķirbām starp dēļiem. Iesakām arī nodrošināt distanci starp lāgu un terases dēli un izmantot nerūsējošā tērauda skrūves.

*Piedāvājam arī specpasūtījuma izpildi ar personalizētu profilu, ja pasūtījums ir pietiekoši liels (sazināties ar mūsu pārdošanas speciālistiem).



TERASES DĒĻIS (CLASSIC)



**PRIEDES PIECGROPES
TERASES DĒĻIS**



**TERASES DĒĻIS
BEŽ RIEVĀM**





KODS - TD28/CLASSIC ; TD35/CLASSIC ; TD41/CLASSIC

Pieejamās apstrādes: gludi ēvelēts

Biezums (mm) - 28 / 35 / 41

Platumi (mm) - 95 / 120 / 145

Garumi (m) - 3,0 / 3,6 / 3,9 / 4,2 / 4,8 / 5,1 / 5,4 / 5,7 / 6,0

Mitrums - 18%



KODS - TD28/5GR ; TD35/5GR ; TD41/5GR

Pieejamās apstrādes: gludi ēvelēts

Biezums (mm) - 28 / 35 / 41

Platumi (mm) - 95 / 120 / 145

Garumi (m) - 3,0 / 3,6 / 3,9 / 4,2 / 4,8 / 5,1 / 5,4 / 5,7 / 6,0

Mitrums - 18%



KODS - TD28/GL ; TD35/GL ; TD41/GL

Pieejamās apstrādes: gludi ēvelēts

Biezums (mm) - 28 / 35 / 41

Platumi (mm) - 95 / 120 / 145

Garumi (m) - 3,0 / 3,6 / 3,9 / 4,2 / 4,8 / 5,1 / 5,4 / 5,7 / 6,0

Mitrums - 18%



GRĪDAS DĒĻI

Grīdas dēlis ir īpaši atlasīts gludi ēvelēts egles vai priedes materiāls, bez caurkritušiem zariem un atbilst AB šķiras kvalitātei. Tie ir žāvēti, ar 18% mitrumu. Grīdas dēļa apakšā un aizmugurē pa visu profilu tiek iestrādātas sprieguma kompensācijas rievas, lai nodrošinātu labu grīdas seguma ventilāciju, būtiski palielinot kalpošanas laiku. Grīdas dēļi ir liekami tieši uz lāgām vai melnās grīdas. Pirms ieklāšanas ļaut dēļiem nostāvēties 2 nedēļas apkurinātā telpā uz starplikām.

*pasūtot lielos apjomos, pastāv iespēja, ka 5% var neatbilst norādītajai kvalitātei.

EGLE UN PRIEDE

Īpašības : egles koksne var būt sveķaināka, un tiek novērota mazāk zarainība, bet priede var piedāvāt dabiskāku izskatu un ir blīvāka pēc materiāla.

Uzstādīšana un kopšana: Pirms uzstādīšanas ir jānodrošina, ka pamats ir līdzens, sauss un stiprs, lai saglabātu koka grīdas dēļu ilgumžīību. Lai izvairītos no grīdas spraugu veidošanās starp dēļiem, pirms uzklāšanas jāļauj materiālam nostāvēties sausā telpā 2 nedēļas.

Biezums un platums: Mums ir pieejams liels izmēru diapazons, taču ir svarīgi izvēlēties biezumu un platumu, kas piemērots jūsu telpai un vajadzībām. Lielāks platums var piedāvāt modernu izskatu, bet biezāki dēļi var būt izturīgāki.

Mitruma līmenis: 18% mitrumu žāvēti grīdas dēļi ir sagatavoti vidē, kurā tie tiks uzstādīti.



GRĪDAS DĒLIS

GD28

GD35

GD41



GRĪDAS DĒLIS AR V KANTI

GD28V





Pieejamās apstrādes: gludi ēvelēts

KODS - GD28 / GD41

Biezums (mm) - 28 / 41

Platumi (mm) - 95 / 120 / 145 / 170 / 195

Sedzošie platumi (mm) - 85 / 110 / 135 / 160 / 185

Garumi (m) - 3,0 / 3,6 / 3,9 / 4,2 / 4,8 / 5,1 / 5,4 / 5,7 / 6

Mitrums - 18%

KODS - GD35 / GD35V

Biezums (mm) - 35

Platumi (mm) - 145

Sedzošie platumi (mm) - 135

Garumi (m) - 3,0 / 3,6 / 3,9 / 4,2 / 4,8 / 5,1 / 5,4 / 5,7 / 6

Mitrums - 18%



KODS - GD28V / GD41V

Pieejamās apstrādes: gludi ēvelēts

Biezums (mm) - 28 / 35 / 41

Platumi (mm) - 95 / 120 / 145 / 195

Sedzošie platumi (mm) - 85 / 110 / 135 / 185

Garumi (m) - 3,0 / 3,6 / 3,9 / 4,2 / 4,8 / 5,1 / 5,4 / 5,7 / 6

Mitrums - 18%

KONŠTRUKCIJAS MATERIĀLI



Mūsu piedāvātie zāgmateriāli tiek sagatavoti dažādos izmēros - platuma, biezuma, garuma. Latojumam un karkasam piedāvājam žāvētus, ēvelētus materiālus:

- C24 / C16 - sertificētie materiāli, kas paredzēts nesošajām un palīgkonstrukcijām.
- 2.šķira - bez sertifikāta, paredzēts palīgkonstrukcijām.

Kā arī piedāvājam impregnācijas apstrādi un svaigi zāgētus neapstrādātus materiālus.

KARKASA MATERIĀLI

Mūsu piedāvātie zāgmateriāli tiek sagatavoti dažādos izmēros - platuma, biezuma un garuma. Karkasam piedāvājam žāvētus, ēvelētus, impregnētus un svaigi zāgētus neapstrādātus materiālus.

- **C24 / C16** - sertificēts materiāls, kas paredzēts nesošajām un palīgkonstrukcijām. C24 materiālam ir lielākā izturība.
- **2.šķira** - paredzēts palīgkonstrukcijām, kas neklasificējās C24 un C16 prasībām. Nedrīkst izmantot nesošajās konstrukcijās.



KARKASA MATERIĀLI



Žāvēts, ēvelēts dēlis / brusa. Sertificēts ar C24 stiprības klasi. Koksnes mitrums: 18%, egle. C24 ir lielākā izturība un tas paredzēts nesošām konstrukcijām vai inženierbūvēm.



Žāvēts, ēvelēts dēlis / brusa. Sertificēts ar C16 stiprības klasi. Koksnes mitrums: 18%. C16 ir liela izturība un paredzēts palīgkonstrukcijām, mazāk nesošām konstrukcijām. Raksturīgas mazas plaisas, zari.



Žāvēts, neēvelēts, 2. šķiras zāgmateriāls, egle. Koksnes mitrums: 18%.



Nežāvēts, neēvelēts, 2. šķiras zāgmateriāls, egle.

Produkti



Neēvelēts - nominālā vērtība
(ēve|mērs)

DĒĻI:

		platums								
		50 (45)	75 (70)	100 (95)	125 (120)	150 (145)	175 (170)	200 (195)	225 (220)	250 (245)
biezums	47 (45)	*	✓	✓	✓	✓	✓	✓	✓	✓

*Ēvelētam materiālam pieejama vizuālā gradācija C24 un C16 (Bez sertifikāta)

BRUSAS:

		platums								
		50 (45)	75 (70)	100 (95)	125 (120)	150 (145)	175 (170)	200 (195)	225 (220)	250 (245)
biezums	75 (73)		✓	✓		✓		✓	✓	✓
	100 (95)			✓		✓		✓		✓
	150 (145)					✓		✓		✓
	200 (-)							*		*

*piedāvājam tikai neēvelētu materiālu

LATOJUMS

Mēs piedāvājam kvalitatīvas egles kokmateriāla ražotus latojuma dēļus, kas paredzēti jumta un sienu konstrukcijām. Tie tiek sagatavoti dažādos izmēros - platuma, biezuma un garuma.

Latojumam piedāvājam gan žāvētus, ēvelētus dēļus, kur pieejama vizuālā gradācija C24 un C16 (Bez sertifikāta), kā arī pieejami nežāvēti un svaigi zāgēti materiāli, kas nav apstrādāti.

		platums				
		50 (45)	75 (70)	100 (95)	150 (145)	200 (195)
biezums	25 (23)	✓	✓	✓	✓	✓
	32 (30)	✓	✓	✓	✓	✓
	47 (45)	* ✓				

*Ēvelētām materiālam pieejama vizuālā gradācija C24 un C16 (Bez sertifikāta)

Pieejamie izmēri - 2. šķiras ēvelētām, neēvelētām, neapstrādātām collām:
Neēvelēts - nominālā vērtība (ēvelmērs)



LATOJUMS



Žāvēts, ēvelēts latojums-
pieejama vizuālā gradācija
C24 (Bez sertifikāta), bez
caurkritošiem zariem. Jumta
un sienu latojumam sniedz
lielāko izturību, paredzēts
palīgkonstrukcijām.
Piedāvājam ar kantainām
vai noapaļotām malām.



Žāvēts neēvelēts plānais
latojuma dēlis.



Žāvēts, ēvelēts latojums-
pieejama vizuālā gradācija
C16 (Bez sertifikāta), jumta
un sienu latojumam sniedz
lielu izturību, paredzēts
palīgkonstrukcijām.
Piedāvājam ar kantainām
vai noapaļotām malām.



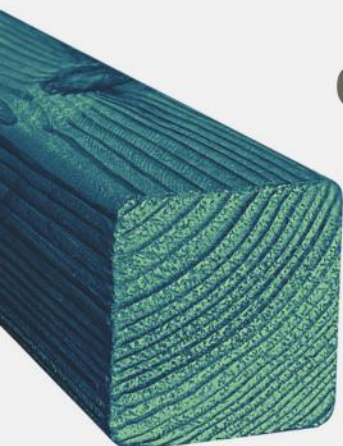
Nežāvēta, neēvelēta plānais
latojuma dēlis.

Produkti



APSTRĀDES VEIDI

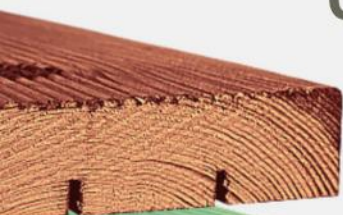
Mēs piedāvājam daudz dažādus apstrādes veidus gan karkasa materiāliem, gan mūsu apdares, grīdas un terases dēļiem, kas palīdzēs Jums būvēt ātrāk, kvalitatīvāk un padarīs Jūsu materiālu izturīgāku un ilgnoturīgāku pret apkārtējās vides ietekmi.



01 MĒRCĒŠANA PRET SĒNĪTI (ar BOCHEMIT QB Profi)

Ķīmiskās vielas priekšrocības:

- Pasargā koksni no puves, sēnīšu bojājumiem.
- Samazina bojāšanās, saplīšanas risku vai sēnīšu invāzijas dēļ.
- Paaugstina izturību pret vides elementiem.
- Ilgtermiņā izmaksu ietaupījums remontdarbos vai materiāla nomaiņā.



02 IMPREGNĒŠANA ZEM SPIEDIENA (ar Tanalite E)

Mērcēšana vannā zem spiediena paaugstina izturību, aizsargātu koksni no puves, pūšanas un kukaiņu bojājumiem.

Piedāvājam impregnēšanu:

- Zaļā tonī (lētāks izmaksās)
- Brūnā tonī (estētiskāks tonis, nav nepieciešama krāsošana)



03 UGUNS APSTRĀDE (ar RP WOOD Fire Stop)

Priekšrocības:

- Palēnina vai novērš uguns izplatīšanos, samazinot ugunsgrēka bojājumu risku.
- Viegli uzklājams.
- Rentabls veids, kā palielina koksnes ugunsizturību.
- Pieejams vairākos toņos.





04 RŪPNIECISKĀ KRĀSOŠANA

Plaša klāsta rūpniecisko krāsošanu kokam.

- Vienmērīgs un kvalitatīvs krāsojums.
- Īsā laikā var nokrāsot lielu dēļu apjomu.
- Izvērtējot visus resursus un izmaksas, rūpniecisko dēļu krāsošana klientam ir izdevīgāka.
- Visu cauru gadu ir piemērota vide dēļu krāsošanai.

05 BIRSTĒŠANA

Sausā birstēšana ir koka virsējā slāņa mīkstās šķiedras izņemšanas ar birstes ķemmēšanas metodi, kā rezultātā veidojas antīka dēļa tekstūra.

Interjerā koka vecināšana ir aktuāla un moderna tendence. Iekļaujot birstētu koku kā akcenta sienu, tas kalpos kā mūsdienīgs elements un radīs arī mājīgu sajūtu telpā.

06 DEDZINĀŠANA

Dedzināti apdares dēļi interjeram un eksterjeram pievieno maģisku un unikālu izskatu.

- Dedzināšanas metode rada papildu izturību un cietību
- Ilgmūžīgs āra fasādes elements.
- Unikāla interjera, eksterjera risinājums, kas radīs estētisku, greznu, elegantu izskatu.

SVARĪGI ZINĀT

IEGĀDĀJOTIES APDARES DĒĻUS (KĀ GATAVU PRODUKTU VEIKALĀ),
MĒS PIEDĀVĀJAM DIVUS APSTRĀDES VEIDUS:

VIEGLI UZKASĪTA VIRSMA

piemērota, lai veicinātu labāku virsmas
saķeri sedzošajām krāsām.

GLUDI ĒVELĒTA VIRSMA

ideāli piemērota caurspīdīgajām lazūras
krāsām, lai izceltu koka tekstūru.





**SIGULDAS
KOKMATERIĀLI**

SIA PRIEZAVOTI
EST 1999



Mēs varam garantēt, ka spējam nodrošināt izcilas kvalitātes kokmateriālus, jo esam augošs ģimenes uzņēmums, kas kopš 1999. gada krājis savu pieredzi, un paaudzēs nodotās zināšanas kokmateriālu ražošanā veicina pastiprinātu uzmanību savu izstrādāto materiālu kvalitātē.

SAZINIES AR MUMS

Pārdošanas speciālisti:



+371 27006648
arturs@priezavoti.lv



+371 28440099
ilmars@priezavoti.lv

Lietvedība:



+371 27006648
veikals@priezavoti.lv



www.siguldaskokmateriali.lv

Pulkveža Brieža iela 113, Sigulda