

2021

www.isacco.it

FOOTWEAR

*Esiste una chiara relazione
tra il mal di schiena
e i nostri piedi.
Isacco ti dà la
soluzione.*

*There is a
clear relationship
between backache
and our feet.
Isacco finds you
the solution.*



| | |
|--|-------|
| NORMATIVA VIGENTE (LEGISLATION) | 01 |
| PATOLOGIE DOVUTE ALLA SCELTA DI CALZATURE INADEGUATE (PATHOLOGIES DUE TO THE CHOICE OF INADEQUATE FOOTWEAR) | 11 |
| SCARPA (SHOES) | |
| DONNA (WOMAN) | |
| ANTISCIVOLO | 18 |
| CON LACCI | 18 |
| DECOLTE' VERA PELLE | 18 |
| EDDA ANTISCIVOLO | 21 |
| FRIDA ANTISCIVOLO | 20 |
| SNEAKERS UNISEX COMFORT | |
| SNEAKER | 02-09 |
| SNEAKER CON PUNTALE | 10 |
| UNISEX | |
| ALMA ANTISCIVOLO | 12-13 |
| CON LACCI | 22 |
| NEW KING ULTRALIGHT | 14-15 |
| SENZA LACCI | 23 |
| NOAK ANTISCIVOLO | 16 |
| NOVA ANTISCIVOLO | 17 |

| | |
|---|-------|
| UOMO (MAN) | |
| DIRECTOR | 19 |
| NEW NEWTON ANTISCIVOLO | 19 |
| SOLETTA MEMORY FOAM (INSOLE MEMORY FOAM) | |
| SOLETTA MEMORY FOAM | 11 |
| ZOCCOLO (HOOF) | |
| DONNA (WOMAN) | |
| LIGHT | 25 |
| UNISEX | |
| ANTISCIVOLO CE | 25 |
| ARIZONA ULTRALIGHT | 24 |
| AUTOCLAVABILE | 27 |
| ODEN ULTRALIGHT | 30-31 |
| THOR ULTRALIGHT | 32 |
| UOMO (MAN) | |
| CON PUNTALE IN ACCIAIO <i>(steel toecap)</i> | 26 |
| LIGHT | 25 |
| MAGNUS con puntale in fibra di carbonio e vetro <i>(toecap carbon fiber fiberglass)</i> | 33 |

Perché le calzature di sicurezza devono essere cambiate

Perché le calzature perdono sicurezza, in quanto il puntale può essersi spostato a causa di una suola vecchia e non è più in grado di assorbire un eventuale impatto in modo adeguato.

Perché una suola consumata perde la sua capacità di essere antiscivolo.

Perché una suola consumata perde la sua capacità di essere ammortizzante.

Perché una tomaia consumata fa perdere la resistenza all'acqua e ai liquidi.

Perché una calzatura con una fodera interna usurata causa cattivo odore ed essendo impregnata di batteri può causare delle infezioni.

Why safety shoes need to be changed

Because their safety level can diminish, since the toe-cap could have moved due to an old sole and it is no longer able to absorb an impact properly.

Because a worn out sole loses its slip-resistant effect. Because a worn out sole loses its shock-absorbing effect.

Because a worn out shoe upper makes the shoe less water-and-fluid-resistant.

Because a worn out lining causes bad smell and can cause infections since it's full of bacteria.

NORMATIVA VIGENTE

Le direttive C.E.E. 89/656 e 89/686 regolano l'uso dei D.P.I. (dispositivi di protezione individuale), comprese le calzature di sicurezza e da lavoro.

I PARAMETRI PER LE CALZATURE SONO:

EN ISO 20345: 2011 sono i requisiti di base e aggiuntivi per le calzature di sicurezza, con puntale resistente a 200 J.

EN ISO 20347: 2012 sono i requisiti di base e aggiuntivi per le calzature da lavoro, senza puntale.

REQUISITI DI RESISTENZA ALLO SCIVOLAMENTO:

SRA: resistenza allo scivolamento su suolo di piastrelle con ceramica con soluzione di Laurilsolfato di sodio (NaLS)

SRB: resistenza allo scivolamento su suolo di acciaio con glicerina

SRC: SRA + SRB

CODICI PER CALZATURE DI SICUREZZA:

SB: le calzature hanno tutti i requisiti di base

S1: SB + zona del tallone chiusa + caratteristiche antistatiche + assorbimento di energia nel tallone

S2: S1 + penetrazione ed assorbimento di acqua

CODICI PER CALZATURE DA LAVORO:

OB: le calzature hanno tutti i requisiti di base

O1: OB + zona del tallone chiusa + caratteristiche antistatiche + assorbimento di energia nel tallone.

CODICI DI REQUISITI AGGIUNTIVI:

E: assorbimento di energia nel tallone

FO: suola resistente agli idrocarburi.

LEGISLATION

E.U. directives 89/656 and 89/686 regulate the use of personal protective equipment, including safety and occupational footwear.

THE STANDARDS FOR FOOTWEAR ARE:

EN ISO 20345: 2011 basic and additional requirements for safety footwear, with toecap 200 J.

EN ISO 20347: 2012 basic and additional requirements for occupational footwear, no toecap.

REQUIREMENTS FOR SLIP RESISTANCE:

SRA: slip resistance on a ceramic floor with Lauryl Sodium sulfate solution (NaLS)

SRB: slip resistance on a steel floor with glycerine

SRC: SRA + SRB

CODES FOR SAFETY FOOTWEAR:

SB: footwear respond to all basic requirements

S1: SB + closed seat region + antistatic properties + energy absorption in the seat region

S2: S1 + water penetration and absorption

CODES FOR OCCUPATIONAL FOOTWEAR:

OB: footwear respond to all basic requirements

O1: OB + closed seat region + antistatic properties + energy absorption in the seat region.

CODES FOR ADDITIONAL REQUIREMENTS:

E: energy absorption in the seat region

FO: sole resistant to hydrocarbons.

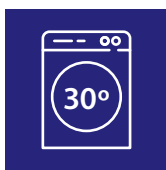
Icone / Icons



Resistente all'acqua
Water resistant



Cinturino mobile
Folding heel strap



Lavabile a 30 °C
Washable at 30 °C



Lavabile a 140 °C
Washable at 140 °C



Microfibra
Microfibre



Traspirante
Breathable



Assorbimento energia
al tallone
Energy absorption
at the seat region



Confortevole e
super leggera
Comfortable and light



Resistenza all'urto
a 200 J
Impact resistance
to 200 J



Resistente agli
idrocarburi
Fuel oil resistant



Suola antiscivolo
Slip resistant sole



Resistente agli
oli/acidi
Oil/acid resistant

**SNEAKERS COMFORT UNISEX
NATURAL**



**112816
NATURAL
(36 - 47)**

Grande assorbimento di energia
High energy absorption



Stesso tessuto dei nostri prodotti
The same fabric as our products



Idrorepellente
Water-repellent

Tessuto traspirante
Breathable fabric

Suola antiscivolo
Slip resistant sole



Esiste una chiara relazione tra il mal di schiena e i nostri piedi. Isacco ti dà la soluzione...
There is a clear relationship between backache and our feet. Isacco finds you the solution...



Safety class 01 FO SRC
EN ISO 20347:2012





Stesso tessuto dei nostri prodotti
The same fabric as our products

**112803
BORDEAUX
(36 - 47)**



Grande assorbimento di energia
High energy absorption



Idrorepellente
Water-repellent

Tessuto traspirante
Breathable fabric



Suola antiscivolo
Slip resistant sole



**Esiste una chiara relazione
tra il mal di schiena e i nostri piedi.
Isacco ti dà la soluzione...**

*There is a clear relationship
between backache and our feet.
Isacco finds you the solution...*

Memory Foam



**Safety class 01 FO SRC
EN ISO 20347:2012**

**SNEAKERS COMFORT UNISEX
BLU**



**112802
BLU
(36 - 47)**

Grande assorbimento di energia
High energy absorption



Stesso tessuto dei nostri prodotti
The same fabric as our products



Idrorepellente
Water-repellent

Tessuto traspirante
Breathable fabric

Suola antiscivolo
Slip resistant sole



Esiste una chiara relazione tra il mal di schiena e i nostri piedi. Isacco ti dà la soluzione...
There is a clear relationship between backache and our feet. Isacco finds you the solution...



Safety class 01 FO SRC
EN ISO 20347:2012





Stesso tessuto dei nostri prodotti
The same fabric as our products



**112811
NERO
(36 - 47)**

Grande assorbimento di energia
High energy absorption



Idrorepellente
Water-repellent

Tessuto traspirante
Breathable fabric



Suola antiscivolo
Slip resistant sole



Esiste una chiara relazione tra il mal di schiena e i nostri piedi. Isacco ti dà la soluzione...
There is a clear relationship between backache and our feet. Isacco finds you the solution...

Memory Foam



**Safety class 01 FO SRC
EN ISO 20347:2012**

**SNEAKERS COMFORT UNISEX
BLACK JEANS**



**112841
BLACK JEANS
(36 - 47)**

Grande assorbimento di energia
High energy absorption



Stesso tessuto dei nostri prodotti
The same fabric as our products



Idrorepellente
Water-repellent

Tessuto traspirante
Breathable fabric

Suola antiscivolo
Slip resistant sole



Esiste una chiara relazione tra il mal di schiena e i nostri piedi. Isacco ti dà la soluzione...
There is a clear relationship between backache and our feet. Isacco finds you the solution...



Memory Foam



Safety class 01 FO SRC
EN ISO 20347:2012





Stesso tessuto dei nostri prodotti
The same fabric as our products

**112877
JEANS
(36 - 47)**



Grande assorbimento di energia
High energy absorption



Idrorepellente
Water-repellent

Tessuto traspirante
Breathable fabric



Suola antiscivolo
Slip resistant sole



Esiste una chiara relazione tra il mal di schiena e i nostri piedi. Isacco ti dà la soluzione...
There is a clear relationship between backache and our feet. Isacco finds you the solution...

Memory Foam



**Safety class 01 FO SRC
EN ISO 20347:2012**

**SNEAKERS COMFORT UNISEX
SILVER**



**112842
SILVER
(36 - 41)**

Grande assorbimento di energia
High energy absorption



Stesso tessuto dei nostri prodotti
The same fabric as our products



Idrorepellente
Water-repellent

Tessuto traspirante
Breathable fabric

Suola antiscivolo
Slip resistant sole



Esiste una chiara relazione tra il mal di schiena e i nostri piedi. Isacco ti dà la soluzione...
There is a clear relationship between backache and our feet. Isacco finds you the solution...



Safety class 01 FO SRC
EN ISO 20347:2012





**112801
MICROFIBRA
NERO
(36 - 47)**



**112800
MICROFIBRA
BIANCO
(36 - 47)**

Grande assorbimento di energia
High energy absorption



Idrorepellente
Water-repellent



Suola antiscivolo
Slip resistant sole



Esiste una chiara relazione tra il mal di schiena e i nostri piedi. Isacco ti dà la soluzione...
There is a clear relationship between backache and our feet. Isacco finds you the solution...

Memory Foam



Safety class 01 FO SRC
EN ISO 20347:2012

**SNEAKERS COMFORT UNISEX
NERO CON PUNTALE**



**112801P
MICROFIBRA
NERO
(36 - 47)**

Grande assorbimento
di energia
High energy absorption



Idrorepellente
Water-repellent



Puntale in composito
Synthetic toecap

Suola antiscivolo
Slip resistant sole



**Esiste una chiara relazione
tra il mal di schiena e i nostri piedi.
Isacco ti dà la soluzione...**

*There is a clear relationship
between backache and our feet.
Isacco finds you the solution...*

**Memory
Foam**

Safety class S2 FO SRC
EN ISO 20345:2011



**112800S
(36 - 47)**



Memory Foam



Massima protezione delle articolazioni
Maximum joint protection



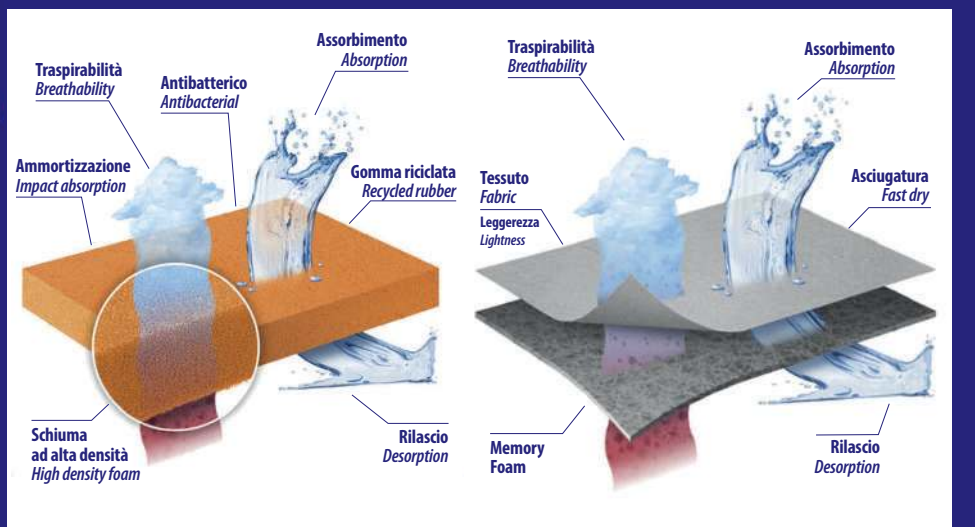
Recupero
Recovery



Assorbimento
Shock absorption



Memoria
Memory



Schiuma ad alta densità
High density foam

Tessuto 100% traspirante
100% breathable fabric

Le patologie più comuni dovute alla scelta di una calzatura inadeguata sono:

Artrosi, artriti alle ginocchia, tendiniti, dita a martello, varici, nervi del piede infiammati.

Grazie all'utilizzo delle nostre calzature si hanno i seguenti benefici:

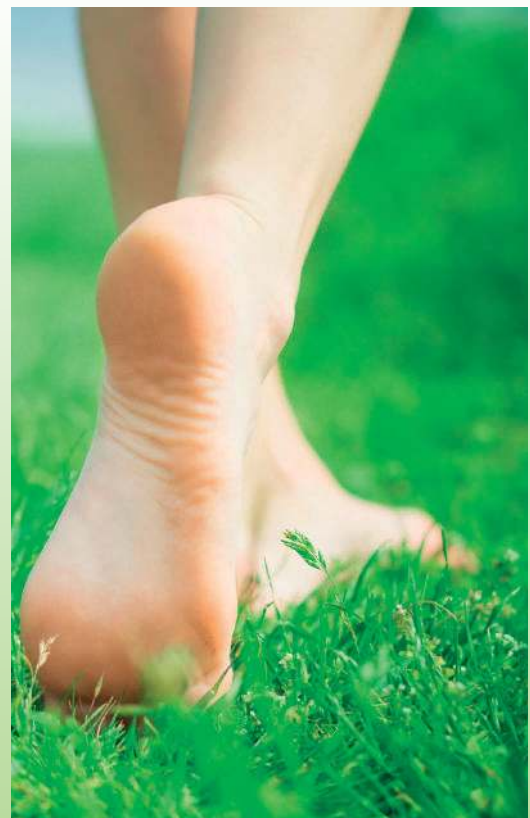
- Protezione del piede
- Riduzione del dolore alla schiena e ai piedi
- Protezione delle ginocchia

Some diseases caused by inadequate footwear:

Arthrosis, arthritis in the knees, tendinitis, hammer toes, varicose veins, inflamed nerves in the feet.

Thanks to our shoes you will have the following benefits:

- Foot protection
- Reduction of backache and foot pain
- Knees protection



Tallone ampio
 per migliorare la stabilità
Wide heel to improve stability

Tessuto traspirante
Breathable fabric

Fodera in CoolTech per mantenere
 il piede asciutto
CoolTech lining to keep the foot dry

Plantare traspirante estraibile
Breathable removable insole

Suola in gomma antiscivolo
 che non lascia impronte
Slip resistant non marking rubber sole

Grande assorbimento di energia
High energy absorption



MATERIALI

X-Cell™ polimero di Eva senza latex
 Tomaia in microfibra
 Fodera in Poliestere
 Suola incollata di NBR

MATERIALS

Latex Free X-Cell™ Eva polymer
 Microfiber upper
 Polyester lining
 NBR glued sole

CERTIFICATO CE,
 Direttiva 89/686/CEE, Categoria I

Directive 89/686/EEC,
 CE CERTIFICATE, Category I



INESCOP

FOOTWEAR TECHNOLOGICAL
 INSTITUTE
 ISO 20347:2012



SUE040
BIANCO
(36 - 46)



SUE041
NERO
(36 - 46)



SUE042
BLU
(36 - 46)



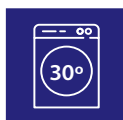
SUE045
FUXIA
(36 - 41)



SUE048
GOLD
(36 - 41)



SUE049
SILVER
(36 - 41)



**112701
NERO
(36 - 46)**

Superleggera e confortevole
(misura 39 = 448 gr al paio)
*Ultralight and comfortable
(size 39 = 448 gr per pair)*

Tallone con grande
assorbimento di energia
ad effetto defaticante
*High energy absorption
with anti-fatigue effect*



Fodera con innovativo tessuto ReFresh
per mantenere il piede asciutto
*Lining in ReFresh innovative fabric
to keep the foot dry*

Priva di parti
metalliche
*No metallic
components*

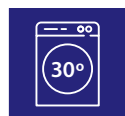


Tessuto traspirante
Breathable fabric

Plantare in EVA-tessuto
estraibile con azione ventilante
*Breathable removable
EVA-fabric*



Suola in EVA-gomma antiscivolo
Slip resistant EVA-rubber sole



NEW



**112711
TOTAL BLACK
(36 - 46)**



**112700
BIANCO
(36 - 46)**



**112702
BLU
(36 - 46)**

Collare imbottito
Padded collar



**SUE051
NERO
(40 - 46)**

Plantare traspirante
estraibile
*Breathable removable
insole*

Fodera in CoolTech per mantenere
il piede asciutto
CoolTech lining to keep the foot dry



Chiusura elastica
Elastic closure

Tallone ampio per migliorare la stabilità
Wide heel to improve stability

Suola in gomma
antiscivolo che non
lascia impronte
*Slip resistant non
marking rubber sole*



MATERIALI

X-Cell™ polimero di Eva senza latex
Tomaia in microfibra
Fodera (interna) in Poliestere
Suola incollata di NBR

CERTIFICATO CE,
Direttiva 89/686/CEE, Categoria I

MATERIALS

Latex Free X-Cell™ Eva polymer
Microfiber upper
Polyester lining
NBR glued sole

Directive 89/686/EEC,
CE CERTIFICATE, Category I

SUE061
NERO
(36 - 41)



Fodera in CoolTech
per mantenere il piede asciutto
CoolTech lining to keep the foot dry

Chiusura elastica
Elastic closure

Tallone ampio
per migliorare
la stabilità
*Wide heel to
improve stability*



Plantare traspirante estraibile
Breathable removable insole

Suola in gomma
antiscivolo che non
lascia impronte
*Slip resistant non
marking rubber sole*



MATERIALI

Suola X-Cell™ polimero di Eva senza latex
Tomaia in microfibra
Fodera in Poliestere
Suola incollata di NBR

CERTIFICATO CE,
Direttiva 89/686/CEE, Categoria I

MATERIALS

Sole in Latex Free X-Cell™ Eva polymer
Microfiber upper
Polyester lining
NBR glued sole

Directive 89/686/EEC,
CE CERTIFICATE, Category I



**SCARPA DONNA
ANTISCIVOLO**



**112311
SCARPA DONNA
ANTISCIVOLO NERO
35 • 36 • 37 • 38 • 39 • 40 • 41**



**DECOLTE PELLE
CON TACCO**



**112361
SCARPA DECOLTE PELLE
NERO CON TACCO
36 • 37 • 38 • 39 • 40 • 41**



**SCARPA DONNA
CON LACCI**



**112211
SCARPA DONNA CON LACCI
35 • 36 • 37 • 38 • 39 • 40 • 41**



NEW

112751
SCARPA ANTISCIVOLO NEWTON
38 • 39 • 40 • 41 • 42 • 43 • 44 • 45 • 46



SCARPA DIRECTOR
NERO

112301
SCARPA DIRECTOR NERO
38 • 39 • 40 • 41 • 42 • 43 • 44 • 45 • 46 • 47



SCARPA ANTISCIVOLO FRIDA
TECNOLOGIA Health+ech+ MICROFIBRA



SUE100
BIANCO
(36 - 41)



SUE101
NERO
(36 - 41)

Tallone ampio per migliorare la stabilità
Wide heel to improve stability

Poliestere Microfibra
Polyester and Microfiber

Chiusura regolabile con velcro
Adjustable closure with velcro

Plantare traspirante estraibile
Breathable removable insole



Suola in gomma antiscivolo che non lascia impronte
Non-Slip rubber sole that leaves no footprint

Grande assorbimento di energia
High energy absorption



MATERIALI

X-Cell™ polimero di Eva senza latex
 Tomaia in microfibra
 Fodera interna in Poliestere
 Suola incollata di NBR

CERTIFICATO CE,
 Direttiva 89/686/CEE, Categoria I

MATERIALS

Latex Free X-Cell™ Eva polymer
 Microfiber and Polyester upper
 Inner polyester lining
 NBR glued sole

Directive 89/686/EEC,
 CE CERTIFICATE, Category I



INESCOP
 FOOTWEAR TECHNOLOGICAL
 INSTITUTE
 ISO 20347:2012

SUE030
BIANCO
(36 - 45)



Fodera in CoolTech
 per mantenere il piede asciutto
CoolTech lining to keep the foot dry

Chiusura elastica
Elastic closure

Plantare traspirante estraibile
Breathable removable insole



Tallone ampio per migliorare la stabilità
Wide heel to improve stability



Suola in gomma antiscivolo
 che non lascia impronte
Slip resistant non marking rubber sole

MATERIALI

X-Cell™ polimero di Eva senza latex
 Tomaia in microfibra
 Fodera in Poliestere
 Suola incollata di NBR

MATERIALS

Latex Free X-Cell™ Eva polymer
 Microfiber upper
 Polyester lining
 NBR glued sole

CERTIFICATO CE,
 Direttiva 89/686/CEE, Categoria I

Directive 89/686/EEC,
 CE CERTIFICATE, Category I



112200
SCARPA CON LACCI BIANCO
35 • 36 • 37 • 38 • 39 • 40
41 • 42 • 43 • 44 • 45 • 46 • 47



Puntale in acciaio
Steel toecap

Safety class S1 SRC
EN ISO 20345:2011



112201
SCARPA CON LACCI NERO
35 • 36 • 37 • 38 • 39 • 40
41 • 42 • 43 • 44 • 45 • 46 • 47



Puntale in acciaio
Steel toecap

Safety class S1 SRC
EN ISO 20345:2011



112100
SCARPA SENZA LACCI BIANCO
 35 • 36 • 37 • 38 • 39 • 40
 41 • 42 • 43 • 44 • 45 • 46 • 47



Puntale in acciaio
 Steel toecap



Safety class S1 SRC
 EN ISO 20345:2011



Puntale in acciaio
 Steel toecap



Safety class S1 SRC
 EN ISO 20345:2011

**ZOCOLO ARIZONA UNISEX
ULTRALIGHT**



Cinturino
ribaltabile
*Foldable
heel strap*

**112030
BIANCO**
[36-37] • [38-39] • [40-41]
[42-43] • [44-45]

Superleggera e confortevole
(misura 39 = 370 gr al paio)
*Ultralight and comfortable
(size 39 = 370 gr per pair)*

Plantare traspirante estraibile
Breathable removable insole

Priva di parti metalliche e
realizzata con materiale
riciclabile come plastica
*No metallic components and
made of materials recyclable
as plastic*

Tallone con grande assorbimento
di energia ad effetto defaticante
*High energy absorption with
anti-fatigue effect*

Suola in EVA-gomma antiscivolo
che non lascia impronte
*Slip resistant non marking
EVA-rubber sole*

SRC



112000
ZOCCOLO ANTISCIVOLO CE
35 • 36 • 37 • 38 • 39 • 40
41 • 42 • 43 • 44 • 45 • 46 • 47



Safety class OB E SRC
EN ISO 20347:2012

ZOCCOLO LIGHT

112010
ZOCCOLO DONNA LIGHT
35 • 36 • 37 • 38 • 39 • 40
112020
ZOCCOLO UOMO LIGHT
41 • 42 • 43 • 44 • 45 • 46 • 47



Safety class OB E SRC
EN ISO 20347:2012



Puntale in acciaio
Steel toecap

112050
ZOCCOLO CON PUNTALE BIANCO
35 • 36 • 37 • 38 • 39 • 40
41 • 42 • 43 • 44 • 45 • 46 • 47

Safety class SB E A SRC
EN ISO 20345:2011



Puntale in acciaio
Steel toecap



112051
ZOCCOLO CON PUNTALE NERO
35 • 36 • 37 • 38 • 39 • 40
41 • 42 • 43 • 44 • 45 • 46 • 47

Safety class SB E A SRC
EN ISO 20345:2011





112600
ZOCCOLO AUTOCLAVABILE BIANCO
 [34-35] • [36-37] • [38-39]
 [40-41] • [42-43] • [44-45] • [46-47]

Safety class OB A E SRC
 EN ISO 20347:2012



112601
ZOCCOLO AUTOCLAVABILE NERO
 [34-35] • [36-37] • [38-39]
 [40-41] • [42-43] • [44-45] • [46-47]



Safety class OB A E SRC
 EN ISO 20347:2012



112604
ZOCCOLO AUTOCLAVABILE VERDE
 [34-35] • [36-37] • [38-39]
 [40-41] • [42-43] • [44-45] • [46-47]


Safety class OB A E SRC
 EN ISO 20347:2012



112606
ZOCCOLO AUTOCLAVABILE BLU
 [34-35] • [36-37] • [38-39]
 [40-41] • [42-43] • [44-45] • [46-47]




Safety class OB A E SRC
 EN ISO 20347:2012

 x-cell™ è la tecnologia che utilizziamo per produrre zoccoli molto confortevoli.

Basata sul materiale EVA (Etilene Vinile Acetato) offre i seguenti vantaggi:

- Eccellente calzabilità e comfort
- Estrema leggerezza
- Ottimale rapporto morbidezza/durezza
- Antibatterico/antimicotico
- Resistente ai prodotti chimici
- Atossico. Senza latex
- Facile da pulire
- Assorbimento degli urti
- Materiale riciclabile

 x-cell™ is the technology we use to produce very comfortable clogs.

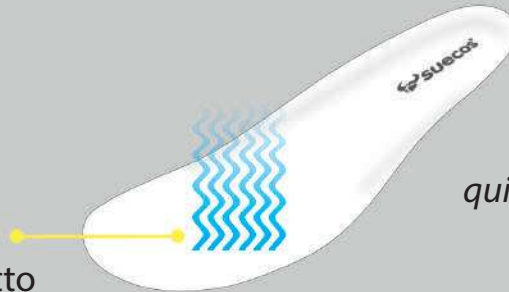
It is based on EVA material (Ethylene Vinyl Acetate) and offers the following advantages:

- *Excellent fit and comfort*
- *Extreme lightness*
- *Optimal softness / hardness ratio*
- *Antibacterial / antifungal*
- *Resistant to chemicals*
- *Non-toxic. Without latex*
- *Easy to clean*
- *Shock absorption*
- *Recyclable material*



COOLTECH™

Morbido tessuto tecnico che elimina velocemente l'umidità e aiuta a mantenere il piede asciutto

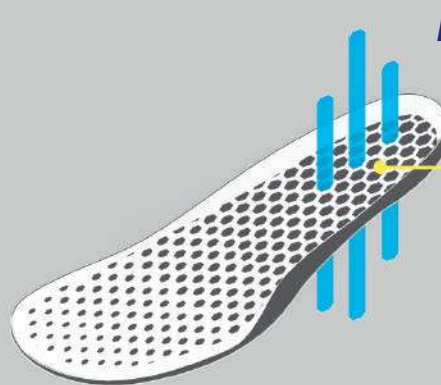


COOLTECH™

Soft technical fabric that quickly eliminates moisture and helps keeping the foot dry

Honeycomb Air system

Soletta a nido d'ape che genera un'ottima traspirabilità ad ogni passo. Inoltre ripartisce uniformemente la pressione generando un comfort extra

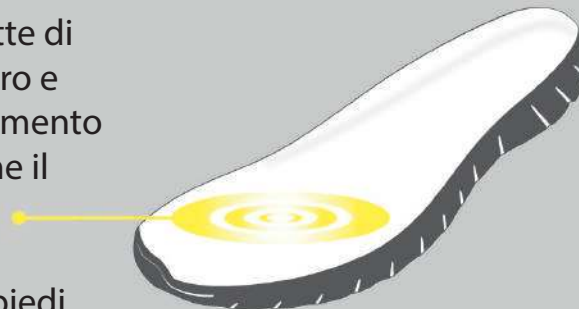


Honeycomb Air system

Honeycomb insole that generates excellent breathability at every step. It also distributes pressure and generates additional comfort

X-CELL™

Materiale che permette di avere un passo leggero e che, grazie all'assorbimento degli impatti, previene il mal di schiena, l'affaticamento delle ginocchia e il mal di piedi



X-CELL™

Material that allows you to have a light step and, thanks to the impacts absorption, prevents backache, knees fatigue and foot pain

Health Tech System

Tecnologia unica che integra design ergonomico e materiali di ultima generazione al fine di ottenere una scarpa che migliora la salute, il benessere e il comfort nella vita quotidiana.

Health Tech System

Unique technology that joins ergonomic design and latest generation materials in order to obtain a shoe that improves health, well-being and comfort in everyday life.



Fori di ventilazione che evitano
l'infiltrazione dei liquidi
*Ventilation holes prevent infiltration
of liquids*



Grande assorbimento di energia
High energy absorption



Suola in gomma
antiscivolo che non
lascia impronte
*Slip resistant non
marking rubber sole*



MATERIALI

X-Cell™ polimero di Eva senza latex
Suola incollata di NBR

CERTIFICATO CE,
Direttiva 89/686/CEE, Categoria I

MATERIALS

Latex Free X-Cell™ Eva polymer
NBR glued sole

Directive 89/686/EEC,
CE CERTIFICATE, Category I





**SUE000
BIANCO
(35 - 46)**



**SUE005
SYSTER
(36 - 45)**



**SUE008
BLOMMA
(36 - 41)**



**SUE007
LIV
(36 - 41)**



**SUE009
TROPICAL
(36 - 41)**



INESCOP

FOOTWEAR TECHNOLOGICAL
INSTITUTE
ISO 20347:2012





SUE090
BIANCO
(37 - 46)



SUE091
NERO
(37 - 46)



Tallone e punta rinforzati
Reinforced heel and toe



Suola in gomma antiscivolo che non lascia impronte
Slip resistance non marking rubber sole



MATERIALI

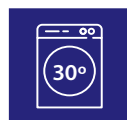
X-Cell™ polimero di Eva senza latex
 Suola incollata di NBR

CERTIFICATO CE,
 Direttiva 89/686/CEE, Categoria I

MATERIALS

Latex Free X-Cell™ Eva polymer
 NBR glued sole

Directive 89/686/EEC,
 CE CERTIFICATE, Category I





**SUE020
BIANCO
(36 - 46)**



**SUE021
NERO
(36 - 46)**

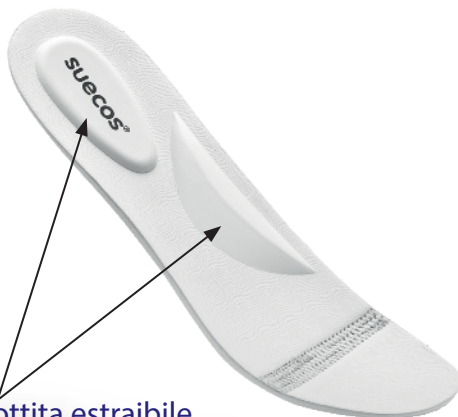
Le più leggere del mercato con un puntale resistente a 200 J (1500 kg)
The lightest shoes on the market with toecap resistant to 200 J (1500 kg)

Tallone protetto
Protected heel

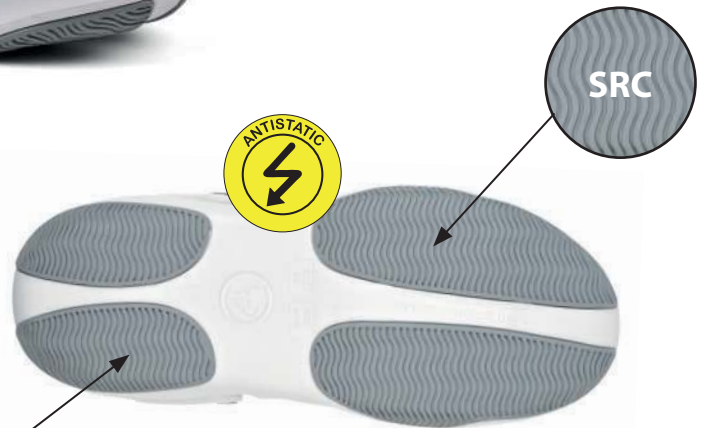


Puntale (fibra di carbonio e vetro)
toecap (carbon fiber fiberglass)

Antiscivolo laterale
Lateral slip resistance



Soletta imbottita estraibile
Removable padded insole



Suola in gomma antiscivolo
che non lascia impronte
Slip resistant non marking rubber sole



MATERIALI

Puntale (fibra di carbonio, fibra di vetro)
X-Cell™ polimero di Eva senza latex
Suola incollata di NBR

Certificato CE, Direttiva 89/686/CEE, Categoria II,
Requisiti S1 - EN ISO 20344:2011, 5.10

MATERIALS

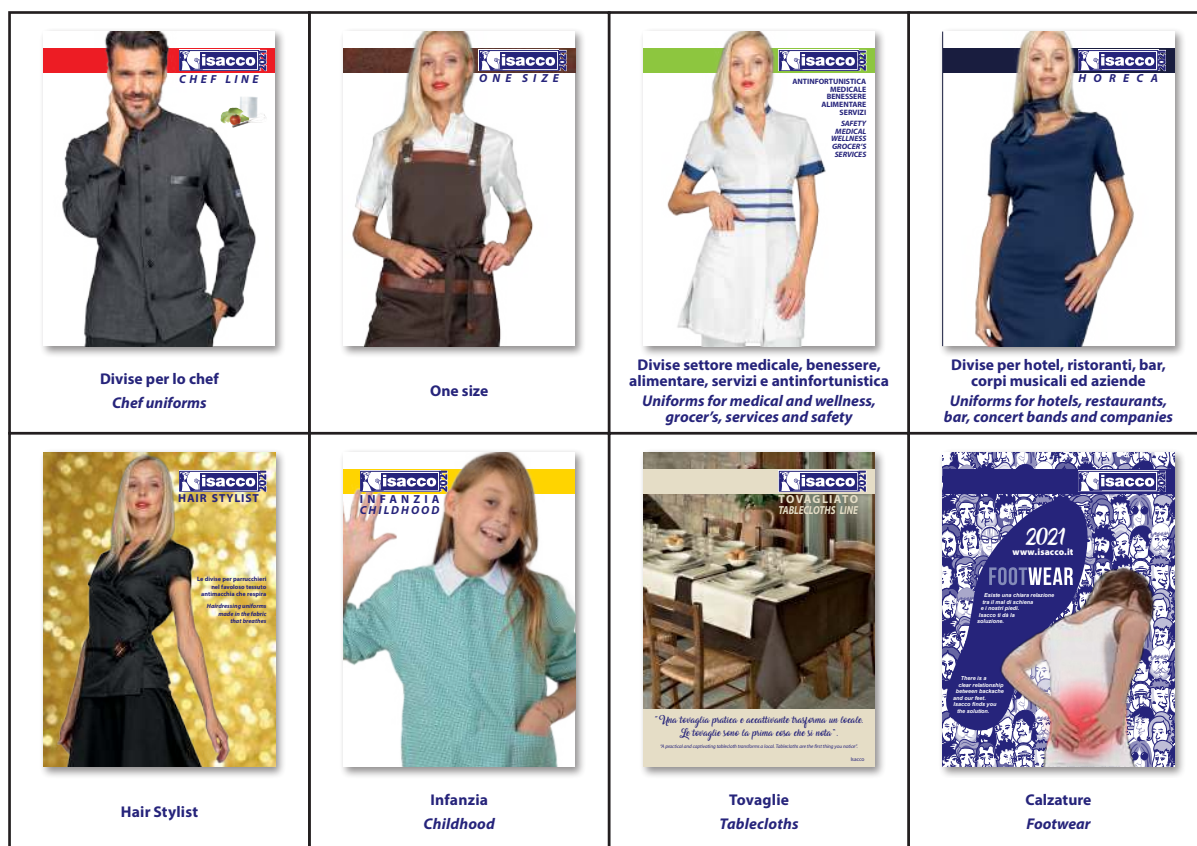
Toecap (carbon fiber, fiberglass)
Latex Free X-Cell™ Eva polymer.
NBR glued sole.

CE CERTIFICATE, 89/686/CEE, Category II
S1 requirement - EN ISO 20344:2011, 5.10



**SCEGLI TRA 8 CATALOGHI ISACCO,
LI PUOI TROVARE SUL SITO WWW.ISACCO.IT**

**CHOOSE AMONG 8 ISACCO CATALOGUES,
YOU CAN FIND THEM ON THE WEBSITE WWW.ISACCO.IT**



-  **Isacco, la più grande scelta di divise in Europa in pronta consegna**
-  **Isacco, the widest range of uniforms in Europe always ready for delivery**
-  **Isacco, Europas größte Auswahl an Berufsbekleidung immer alles auf Lager**
-  **Isacco, le plus grand choix de tenues professionnelles en Europe prêtes en magasin**
-  **Isacco, la mayor colección de uniformes en Europa con servicio rapido**



ISACCO srl Abbigliamento Professionale
Via Cesare Battisti, snc
24064 Grumello del Monte (Bg) ITALY
Tel +39.035.449.1198 - Fax +39.035.449.1199
www.isacco.it info@isacco.it
www.camicidivise.com
www.facebook.com/isaccoabbigliamento