

**Mark
Bric[®]**
Display

AUSSTELLUNGS- UND DISPLAYLÖSUNGEN
KOMPONENTENLISTE

AUGUST 1, 2019

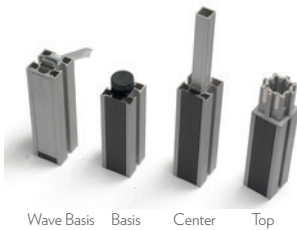


DESIGN & QUALITY
OF SWEDEN

ISOFRAME® CUSTOM



Einseitig



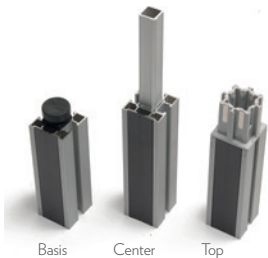
Wave Basis Basis Center Top

PROFILE

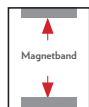
FÜR EINSEITIGE GRAFIKEN

*Basis Profil Wave Verbinder	763 mm	IS-W763-BPH
Basis Profil	750 mm	IS-0750-BP
Basis Profil	2000 mm	IS-2000-BP
Tischanbau Profil	830 mm	IS-0830-UPM
Center Profil	200 mm	IS-0200-EP
Center Profil	750 mm	IS-0750-EP
Top Profil	755 mm	IS-0755-TP
Top Profil	1005 mm	IS-1005-TP
Top Profil	1505 mm	IS-1505-TP
Top Profil	2005 mm	IS-2005-TP

* Füße müssen separat bestellt werden. Siehe Seite 3, Artikel IS-WFT-02



Basis Center Top



Doppelseitig

PROFILE

FÜR DOPPELSEITIGE GRAFIKEN

Basis Profil	750 mm	IS-0750-DBP
Basis Profil	2000 mm	IS-2000-DBP
Centre post	200 mm	IS-0200-DEP
Centre post	750 mm	IS-0750-DEP
Top post	755 mm	IS-0755-DTP
Top post	1005 mm	IS-1005-DTP
Top post	1505 mm	IS-1505-DTP
Top post	2005 mm	IS-2005-DTP



Externe Ecke
Magnetband

PROFILE

FÜR 90° EXTERNE ECKGRAFIKEN- MIT MAGNETBAND

Basis Profil	750 mm	IS-0750-EBM
Basis Profil	2000 mm	IS-2000-EBM
Center Profil	200 mm	IS-0200-EEM
Center Profil	750 mm	IS-0750-EEM
Top Profil	755 mm	IS-0755-ETM
Top Profil	1005 mm	IS-1005-ETM
Top Profil	1505 mm	IS-1505-ETM
Top Profil	2005 mm	IS-2005-ETM



Externe Ecke
Stahlband

PROFILE

FÜR 90° EXTERNE ECKGRAFIKEN- MIT STAHLBAND

Basis Profil	750 mm	IS-0750-EB
Basis Profil	2000 mm	IS-2000-EB
Center Profil	200 mm	IS-0200-EE
Center Profil	750 mm	IS-0750-EE
Top Profil	755 mm	IS-0755-ET
Top Profil	1005 mm	IS-1005-ET
Top Profil	1505 mm	IS-1505-ET
Top Profil	2005 mm	IS-2005-ET



90° Eckprofil



135° Eckprofil



T-Kupplungsprofil

90° ECKPROFILE

Basis Profil	750 mm	IS-0750-IB90
Basis Profil	2000 mm	IS-2000-IB90
Center Profil	750 mm	IS-0750-IE90
Center Profil	850 mm	IS-0850-IE90
Top Profil	755 mm	IS-0755-IT90
Top Profil	855 mm	IS-0855-IT90
Top Profil	1005 mm	IS-1005-IT90
Top Profil	1505 mm	IS-1505-IT90
Top Profil	2005 mm	IS-2005-IT90

135° ECKPROFILE

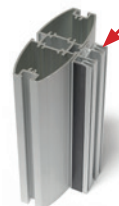
Basis Profil	750 mm	IS-0750-IB135
Basis Profil	2000 mm	IS-2000-IB135
Center Profil	750 mm	IS-0750-IE135
Center Profil	850 mm	IS-0850-IE135
Top Profil	755 mm	IS-0755-IT135
Top Profil	855 mm	IS-0855-IT135
Top Profil	1005 mm	IS-1005-IT135
Top Profil	1505 mm	IS-1505-IT135
Top Profil	2005 mm	IS-2005-IT135

T-KUPPLUNGSPROFIL

Basis Profil	750 mm	IS-0750-ITB
Basis Profil	2000 mm	IS-2000-ITB
Center Profil	750 mm	IS-0750-ITE
Center Profil	850 mm	IS-0850-ITE
Top Profil	755 mm	IS-0755-ITT
Top Profil	855 mm	IS-0855-ITT
Top Profil	1005 mm	IS-1005-ITT
Top Profil	1505 mm	IS-1505-ITT
Top Profil	2005 mm	IS-2005-ITT



Oval Profil



Oval Einschubprofil

OVAL PROFIL

*Basis Oval Profil	760 mm	IS-OP-760-BP
Center Oval Profil	750 mm	IS-OP-750-EP
Center Oval Profil	850 mm	IS-OP-850-EP
Top Oval Profil	755 mm	IS-OP-755-TP
Top Oval Profil	855 mm	IS-OP-855-TP

* Füße müssen separat bestellt werden. Siehe Seite 3, Artikel IS-03-OF

OVAL EINSCHUBPROFIL

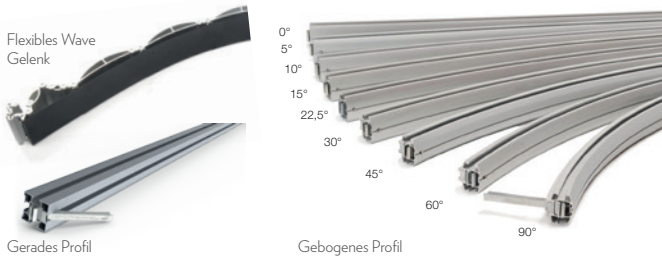
Zusammen mit Oval Profil einsetzbar. Inklusive Magnetband.

Basis & Center Profil mit Schrauben	750 mm	IS-OP-750-OPC
Center Profil mit Schraube	850 mm	IS-OP-850-OPC
Top Profile mit Top Hub & Schrauben	755 mm	IS-OP-755-OPC
Top Profile mit Top Hub & Schrauben	855 mm	IS-OP-855-OPC
Einsetzprofil für Oval Profil (Ohne Magnet-Tape)	3100 mm	IS-OP-3100-OPC



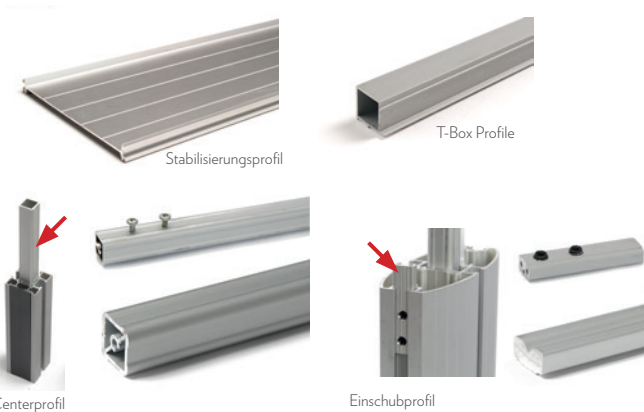
FÜßE

Fuß für Wave Basis Profil (IS-W763-BPH) **IS-WFT-02**
 Fuß für Oval Basis Profile (IS-OP-760-BP) **IS-03-OF**
 Extra stabiler Fuß für Wave-und Oval Basis Profile (IS-OP-760-BP) **IS-9027**



PROFILE / VERBINDER

Flexibles Wave Gelenk	800 mm	IS-W-FLH
Abstandsprofil, Flying Oval	165 mm	IS-165-DP
Profil 30° innen gebogen	400 mm	IS-4030-I
Profil 30° außen gebogen	400 mm	IS-4030-O
Profil 45° innen gebogen	400 mm	IS-4045-I
Profil 45° außen gebogen	400 mm	IS-4045-O
Profil gerade mit Band	400 mm	IS-400-BS
Profil gerade (Vitrinenwand)	400 mm	IS-400-DP
Profil 5° innen gebogen	800 mm	IS-8005-I
Profil 5° außen gebogen	800 mm	IS-8005-O
Profil 10° innen gebogen	800 mm	IS-8010-I
Profil 10° außen gebogen	800 mm	IS-8010-O
Profil 15° innen gebogen	800 mm	IS-8015-I
Profil 15° außen gebogen	800 mm	IS-8015-O
Profil 22.5° innen gebogen	800 mm	IS-8022,5-I
Profil 22.5° außen gebogen	800 mm	IS-8022,5-O
Profil 30° innen gebogen	800 mm	IS-8030-I
Profil 30° außen gebogen	800 mm	IS-8030-O
Profil 45° innen gebogen	800 mm	IS-8045-I
Profil 45° außen gebogen	800 mm	IS-8045-O
Profil 60° innen gebogen	800 mm	IS-8060-I
Profil 60° außen gebogen	800 mm	IS-8060-O
Profil 90° innen gebogen	800 mm	IS-8090-I
Profil 90° außen gebogen	800 mm	IS-8090-O
Profil gerade mit Magnetband	800 mm	IS-800-BS
Profil gerade (Vitrinenwand)	800 mm	IS-800-DP



PROFILE (Ohne Magnet/Stahlband)

Stabilisierungsprofil (I-beam)	3100 mm	IS-9335
Centerprofil	2000 mm	IS-2000-CSC
Centerprofil mit Schrauben	150 mm	IS-150-CSC
Einschubprofil	2000 mm	IS-2000-SSC
Einschubprofil m. Schrauben	46 mm	IS-46-SSC
T-Box Profil für Tische (mit Magnetband)	830 mm	IS-0830-TBX



Dekoschiene

Dekoschiene - Info:
 Die Gesamthöhe der Dekoschiene ist identisch mit den Grafikpanels
Midi = 770 + 750 + 750 mm
Maxi = 770 + 850 + 850 mm
 *Dekoschiene 2020 ist zum Schneiden auf Spezialmaß geeignet.

DEKOSCHIENEN

Für flexible Grafikpanels (ca. 0,5 mm Dicke)	
750 mm	IS-0750-CT
770 mm	IS-0770-CT
850 mm	IS-0850-CT
*2020 mm	IS-2020-CT
Für Theken	830 mm IS-0830-CT
Für Flying Oval, links	Midi IS-CF-82-CTL
Für Flying Oval, rechts	Midi IS-CF-82-CTR
Für Flying Oval, links	Maxi IS-CF-83-CTL
Für Flying Oval, rechts	Maxi IS-CF-83-CTR
Für halbfeste Grafikpanels (ca. 2,0/2,5 mm Dicke)	
750 mm	IS-0750-CTT
770 mm	IS-0770-CTT
850 mm	IS-0850-CTT
*2020 mm	IS-2020-CTT



EXTRAS

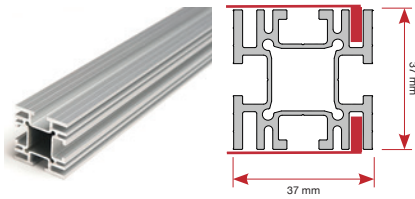
Profilstopper	IS-STOP
FASTclamp-Verbindeplatte	IS-FTT-TP
Stellfuß für "Basis-Profil"	80025
Stellfuß für "Basis-Regal"	80026
Profil-Wasserwaage	IS-9012
FASTclamp-Set	IS-CL-PP
Multi-Verbinde	IS-9001
Platte für abgerundete Top-Ecken	IS-9615



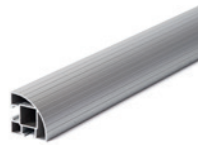
Einzel-Top Hub mit 1 Magneten	IS-HC-GR
Doppel-Top Hub mit 2 Magneten	IS-PC-GR
Plastik Endkappe für Oval Profil	IS-OP-L
Magnet für "Top Hub"	IS-TH-MAG

ISOFRAME® FABRIC

RAHMENPROFILE



SYSTEM-RAHMEN
 Profillängen 3100 mm
IS-9097



90° ECKPROFIL
 Profillängen 3100 mm
IS-9098

RAHMENVERBINDUNGEN

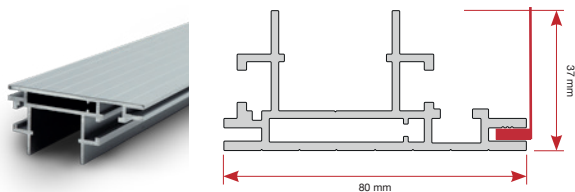


IS-9056 IS-9069 IS-9051 IS-9052 IS-9053 IS-9044

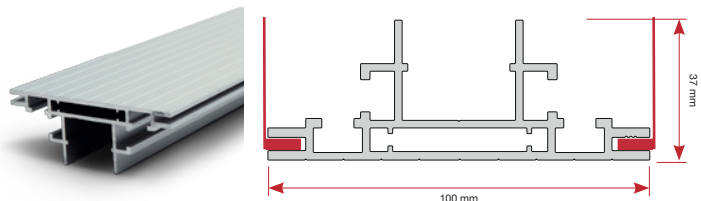
- FASTclamp - Fabric **IS-9056**
- Gerade Halterung für 1 FASTclamp, inkl. Schrauben **IS-9069**
- 90° Halter für FASTclamp **IS-9051**
- Schrauben-Halter, gerade **IS-9052**
- Schrauben-Halter, 90° **IS-9053**
- Anschluss-Center Profil mit Schrauben, 120 mm **IS-9044**

ISOFRAME® LIGHT BOX

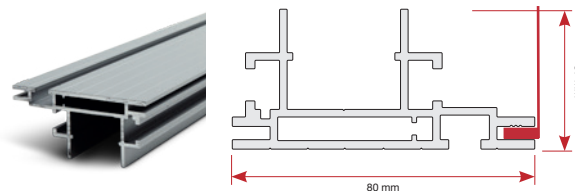
RAHMENPROFILE



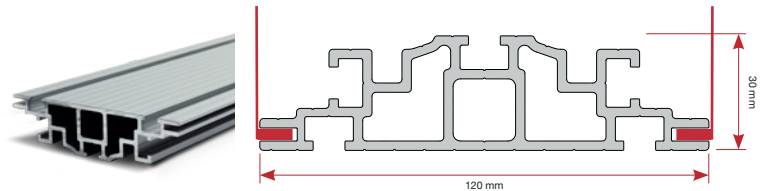
Profil, einseitig, Wandmontage, 80 mm
IS-9647



Profil, doppelseitig, freistehend, 100 mm
IS-9665



Profil, einseitig, eingebaut, 80 mm
IS-9664



Profil, doppelseitig, eingebaut, 120 mm
IS-9332

LIGHT BOX KOMPONENTEN

- | | | | | | |
|--|----------------|---|----------------|--------------------------------|----------------|
| Stützpfeiler-Kupplung | IS-9659 | Stromkabel | IS-9652 | "Clamp" | IS-9056 |
| LED-Leiste, 225 mm | IS-9643 | "Daisy Chain" Kabel | IS-9654 | Kupplung | IS-9051 |
| LED-Leiste, 360mm (für Profil IS-9332) | IS-9380 | DC Kabel (1 Meter) | IS-9653 | Einzelfuß | IS-9679 |
| LED-Leiste, 450 mm | IS-9658 | Kabelclips | IS-9645 | Doppelfuß | IS-9660 |
| LED-Leiste, 900 mm | IS-9657 | Verlängerungskabel (für Profil IS-9332) | IS-9382 | Doppelfuß (für Profil IS-9332) | IS-9338 |
| Transformator ("Daisy chain") | IS-9651 | Wandhalterung | IS-9655 | Hartkarton-Transportbox | IS-9704 |
| Transformator (für Profil IS-9332) | IS-9395 | Verbindungsplatte | IS-9663 | | |

RAHMENVERBINDUNGEN



IS-9056 IS-9069 IS-9051 IS-9052 IS-9053 IS-9044

- FASTclamp - Fabric **IS-9056**
- Gerade Halterung für 1 FASTclamp, inkl. Schrauben **IS-9069**
- 90° Halter für FASTclamp **IS-9051**
- Schrauben-Halter, gerade **IS-9052**
- Schrauben-Halter, 90° **IS-9053**
- Anschluss-Center Profil mit Schrauben (für IS-9332) **IS-9044**

EGO™ EXHIBIT



VERBINDER

inkl. Transporttasche

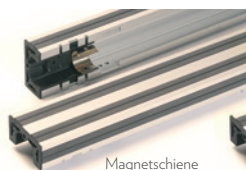
Verbinder	Rot	88000
Verbinder (Fuß)	Grau	88001



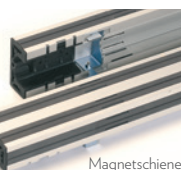
STANGE

inkl. Transporttasche

Gerade Stange	Schwarz	118 cm	88018
Gerade Stange	Gold	108 cm	88010
Gerade Stange	Silber	93 cm	88011
Gerade Stange	Pink	64 cm	88012
Gerade Stange	Blau	44 cm	88013
Gerade Stange	Grün	30 cm	88014
Gerade Stange	Weiß	18 cm	88015
Gebogene Stange	Lila	70 cm	88030
Gebogene Stange	Braun	67 cm	88017
Gebogene Stange	Gelb	55 cm	88016



Magnetschiene



Magnetschiene „plus“

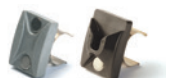


Multi height wing

MAGNETSCHIENE

inkl. Transporttasche

Magnetschiene	Schwarz	118 cm	88045
Magnetschiene	Gold	108 cm	88040
Magnetschiene	Silber	93 cm	88044
Magnetschiene	Pink	64 cm	88041
Magnetschiene	Grün	30 cm	88042
Magnetschiene	Weiß	18 cm	88043
Magnetschiene „plus“	Gold	108 cm	88050
Multi height wing	Gold	108 cm	88051



ECK-MAGNETSCHIENE 90°

inkl. Transporttasche

Eck-Magnetschiene 90°	Gold, 108 cm	88065
Eck-Magnetschiene 90°	Silber, 93 cm	88111
Eck-Magnetschiene 90°	Pink, 64 cm	88077
Eck-Magnetschiene-Halter	Grau	88112
Eck-Magnetschiene-Halter	Schwarz	88113



ZUBEHÖR

Pin-Verbinder	88059
Deckenabhängiger Sicherung	88055



EXTRA TRANSPORTTASCHEN

Alle Taschen sind für 12 Komponenten geeignet. Tasche für die „Magnetschienen plus“ bietet Platz für 2 Komponenten.

Verbinder Rot	88080
Verbinder Grau	88099
Stangen	118 cm 88101
Stangen	108/93 cm 88081
Stangen	64 cm 88083
Stangen	44/30 cm 88084
Stangen	18 cm 88086
Gebogene Stangen	70 cm 88087
Gebogene Stangen	67 cm 88100
Gebogene Stangen	55 cm 88097
Magnetschienen	118 cm 88102
Magnetschienen	108 cm 88088
Magnetschienen	64 cm 88089
Magnetschienen	30/18 cm 88090
Magnetschienen „plus“	88092
Eck Magnetschienen 90°	88096

FLEXIFRAME®

RAHMENKOMPONENTE



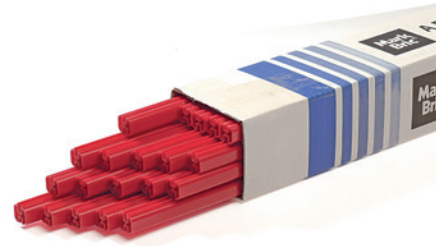
Geschlossenes Profil **4001**



Offenes Profil **4002**



Doppelseitiges Profil **4006**



2-Wege-Ecke, 90°, abgerundet **4100**



2-Wege-Ecke, 90°, spitz **4101**



2-Wege-Ecke, 30° **4103**



2-Wege-Ecke, 45° **4104**



2-Wege-Ecke, 60° **4105**



2-Wege-Ecke, 120° **4106**



2-Wege-Ecke, 90° **4102**



3-Wege-Ecke, 90° **4107**



4-Wege-Ecke, 90° **4108**



I-Support für 3-Wege-Ecke **3204**



Profilschneidezange **80900**

LINKUP - FÜßE

Stützfuß, außen, 1 Paar	2303
Stützfuß, innen	3405
Fußplatte, gerade	5800
Fußplatte, rund, Chrom, Ø 15 cm	5801
Fußplatte, rund Grau, Ø 24 cm	5805
I-Fuß (außen)	5820
I-Fuß (außen), extra stabil	5821
U-Fuß (innen)	5822
U-Fuß, Dreieck 60°	5823
U-Fuß, Quadrat 90°	5824
U-Fuß, Sechseck 120°	5825
U-Fuß, 3-Wege (links)	5826
U-Fuß, 3-Wege (rechts)	5827
U-Fuß, 4-Wege	5828

LINKUP - TISCHPLATTEN

Dreieck	Weiß	29,7x29,7x29,7 cm	5208
Dreieck	Weiß	50x50x50 cm	5207
Dreieck	Weiß	70x70x70 cm	5206
Dreieck	Weiß	70x70x100 cm	5214
Quadrat	Weiß	50x50 cm	5201
Quadrat	Weiß	70x70 cm	5200
Rechteck	Weiß	50x70 cm	5203
Rechteck	Weiß	35x70 cm	5204

EXTRAS

T-Haken zur Demontage v. Kupplungen	5890
Panelclips für offenes Profil	4902
Starre Eckkupplung 90°	5900
Starre Eckkupplung 60°	5901
Gummifüße für H-Kupplungen	5892
Single Foldup-Gelenk, Silber	3301
Doppel Foldup-Gelenk, Silber oder Schwarz	3303

LINKUP/SHOWUP - TISCHPLATTENHALTER

Anstelle einer Metalltischplatte können Sie mit dem Tischplattenhalter auch Rahmen mit Panels verwenden. Mit den Tischplattenhaltern können Tischplatten in jeder beliebigen Größe eingesetzt werden.

U-Kupplung mit Tischplattenhalter	3009
H-Kupplung mit Tischplattenhalter	3109
Tischplattenhalter	Silber 5893
Tischplattenhalter	*Farbig 5893

*Schwarz, Blau, Grau, Gelb, Metallic Grau, Rot, Braun, Weiß und Beige

SHOWUP - STANGEN UND ZUBEHÖR

Stange	Schwarz oder Blau	100 cm	3504
Stange	Schwarz oder Blau	41 cm	3505
Stange	Schwarz oder Blau	30 cm	3506
Doppel-Schraube			3502
Endkappen	Schwarz		3501
Fuß rund	Grau	Ø 24 cm	5805
Clips für Stangen	Schwarz oder Blau		3500



LINKUP - KUPPLUNGEN

U-KUPPLUNGEN



U-Kupplung
3000



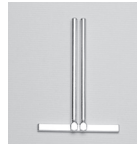
U-Kupplung,
Dreieck 60°
3001



U-Kupplung,
Quadrat 90°
3002



U-Kupplung,
Sechseck 120°
3003



U-Kupplung,
gerade 180°
3004



U-Kupplung, 180°,
Seiteneinschub
3005



U-Kupplung, 90°,
3-Wege Kreuz
3006



U-Kupplung, 120°,
3-Wege Kreuz
3007



U-Kupplung, 90°,
3-Wege Kreuz
3008



U-Kupplung mit
Tischplattenhalter
3009



U-Kupplung, 90°,
3-Wege (links)
3010



U-Kupplung, 90°,
3-Wege (rechts)
3011



U-Kupplung,
Dreieck 45°
3015

H-KUPPLUNGEN



H-Kupplung
3100



H-Kupplung,
Dreieck 60°
3101



H-Kupplung,
Quadrat 90°
3102



H-Kupplung,
Sechseck 120°
3103



H-Kupplung,
gerade 180°
3104



H-Kupplung,
Top-Rahmen
3105



H-Kupplung, 90°,
3-Wege Kreuz
3106



H-Kupplung, 120°,
3-Wege Kreuz
3107



H-Kupplung, 90°,
4-Wege Kreuz
3108



H-Kupplung mit
Tischplattenhalter
3109



H-Kupplung, 90°,
3-Wege (links)
3110



H-Kupplung, 90°,
3-Wege (rechts)
3111



H-Kupplung,
Kombi-Einheit
3112



H-Kupplung,
3-Wege 90°
3113



H-Kupplung,
Dreieck 45°
3115



H-Kupplung, 45°,
3-Wege (links)
3118



H-Kupplung, 45°,
3-Wege (rechts)
3119

I-KUPPLUNGEN



I-Kupplung
3200
I-Kupplung,
30 cm lang
3203



I-Kupplung, 90°,
2-Wege
3201



I-Kupplung, 90°,
2-Wege (rechts)
3202



I-Kupplung, 60°,
2-Wege (links)
3209



I-Kupplung, 60°,
2-Wege (rechts)
3210



**Mark
Bric[®]
Display**

Mark Bric Display
– So geht Messe heute!

Mark Bric Display AB

Schwedisches Head Office:

Källbäcksvärdsgatan 4, S-507 42 Borås

Telefon +46 33 480 460

display@markbric.se

Deutsches Vertriebsbüro Flensburg:

Mobil +49 170 690 14 37

soren.safari@markbric.se

www.markbricdisplay.com

Mark Bric Display **BANNERUP[®]**
A Family of Dependable Displays

Mark Bric Display **BANNERRAIL[™]**
A Family of Dependable Displays

Mark Bric Display **FLEXIFRAME[®]**
A Family of Dependable Displays

Mark Bric Display **Impression[™]**
A Family of Dependable Displays

Mark Bric Display **Multi[™]
Master**
A Family of Dependable Displays

Mark Bric Display **SNAPUP[®]**
A Family of Dependable Displays

Mark Bric Display **SWINGUP[™]**
A Family of Dependable Displays

Mark Bric Display **EGO[™]
EXHIBIT**

Mark Bric Display **ISOframe[™]**
A Family of Dependable Displays