



PENGADILAN AGAMA PATI

BerAKHLAK # bangga melayani bangsa
Berorientasi Pelayanan Akuntabel Kompeten
Harmonis Loyal & Aditif Kalibrasi



AUDIO BOOK

SYARAT - SYARAT

PENDAFTARAN

PERKARA



JLn. P Sudirman No 67

(0295) 384418

085807137122

pa_pati1@yahoo.co.id

www.pa-pati.go.id



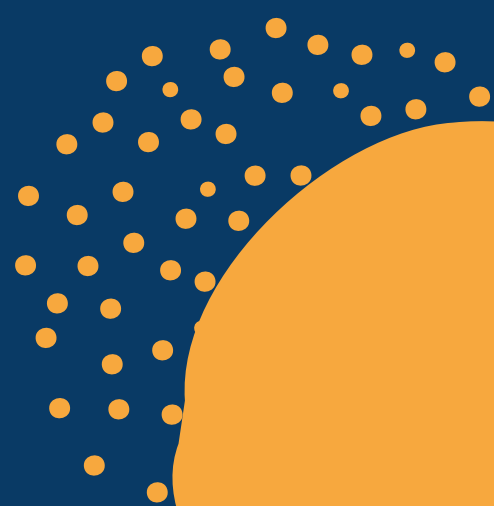


PENGADILAN AGAMA PATI



BerAKHLAK **#** bangga melayani bangsa

Berorientasi Pelayanan Akuntabel Kompeten Harmonis Loyal Adaptif Kalibratif





SYARAT PENDAFTARAN PERCERAIAN

- Foto Kopi KTP Pemohon / Penggugat
- Foto Kopi Buku Nikah / duplikat buku nikah
- Surat keterangan ghoib bagi suami / isteri yang tidak diketahui alamat tempat tinggalnya dengan jelas di seluruh wilayah Indonesia

*Catatan : seluruh syarat diatas bermaterai 10.000 cap pos (nazege land).

- Ijin cerai bagi PNS / POLRI
- Surat gugatan / permohonan rangkap 7 dan soft copy bentuk PDF dan RTF simpan dalam CD/ Flashdisk
- Membayar Panjar Biaya Perkara
- Bukti-bukti lain yang akan diajukan dipersidangan

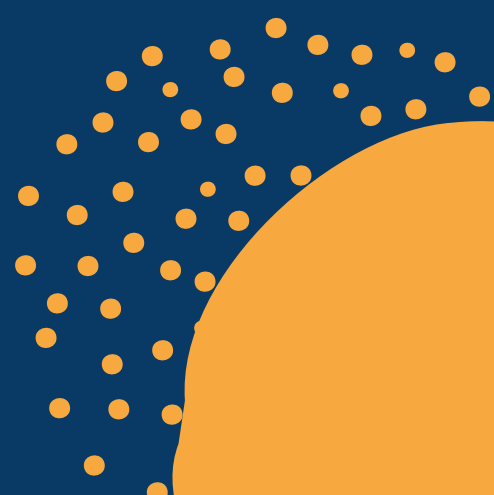


PENGADILAN AGAMA PATI



BerAKHLAK **#** bangga melayani bangsa

Berorientasi Pelayanan Akuntabel Kompeten Harmonis Loyal Adaptif Kalibratif





SYARAT DAFTAR PERMOHONAN DISPENSASI KAWIN

Pemohon : Ayah dan Ibu calon pengantin yang kurang umur.

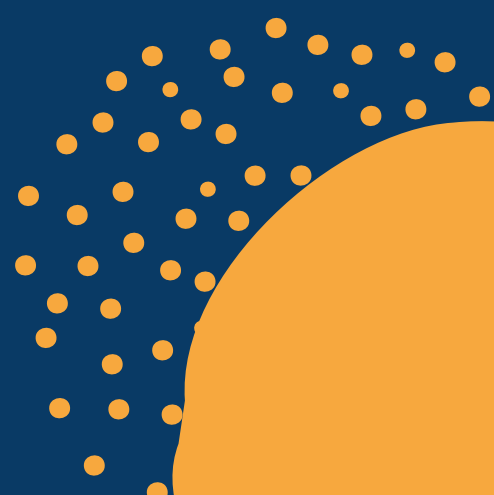
- Foto Kopi KTP Ayah
- Foto Kopi KTP Ibu
- Foto Kopi Akta Nikah / Duplikat Kutipan Akta Nikah bapak ibu.
- Foto Kopi Kartu Keluarga Pemohon
- Foto Kopi Kartu Keluarga Bakal Besan
- Foto Kopi Akta Kelahiran calon laki-laki
- Foto Kopi Akta Kelahiran calon perempuan
- Foto Kopi Surat keterangan belum pernah menikah / status jejak
- Foto Kopi Surat keterangan belum pernah menikah / status perawan
- Foto Kopi Ijazah terakhir anak / surat keterangan masih sekolah dari sekolah calon pengantin laki-laki



PENGADILAN AGAMA PATI



BerAKHLAK # bangga melayani bangsa
Berorientasi Pelayanan Akuntabel Kompeten Harmonis Loyal Adaptif Kalibratif





SYARAT DAFTAR PERMOHONAN DISPENSASI KAWIN

- Foto Kopi Ijazah terakhir anak / surat keterangan masih sekolah dari sekolah calon pengantin perempuan
- Foto Kopi KTP / KIA (Kartu Identitas Anak) calon pengantin laki-laki
- Foto Kopi KTP / KIA (Kartu Identitas Anak) calon pengantin perempuan

*Catatan : masing-masing syarat diatas berbentuk lembaran, bermaterai 10.000 cap pos (nasegeland)

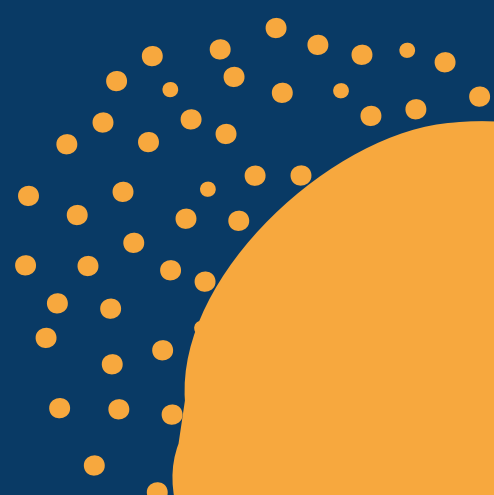
- Asli Penolakan KUA
- Surat keterangan sehat/layak untuk menikah dari Puskesmas
- Surat gugatan / permohonan rangkap 7 dan soft copy bentuk PDF dan RTF simpan dalam CD/ Flashdisk
- Membayar Panjar Biaya Perkara



PENGADILAN AGAMA PATI



BerAKHLAK **#** bangga melayani bangsa
Berorientasi Pelayanan Akuntabel Kompeten
Harmonis Loyal & Antisif Koruptif





SYARAT DAFTAR PERMOHONAN PENGANGKATAN ANAK

- Foto Kopi Izin dari Dinas Sosial
- Foto Kopi KTP Para Pemohon (calon orang tua angkat, suami dan isteri)
- Foto Kopi Akta Nikah / Duplikat Kutipan Akta Nikah Para Pemohon
- Foto Kopi Kartu Keluarga Para Pemohon
- Slip gaji calon orang tua angkat atau Surat keterangan penghasilan (apa pekerjaan calon orang tua angkat dan berapa penghasilan rata-rata calon orang tua angkat setiap bulan) bagi pegawai Negeri atau Swasta yang diketahui atasan atau
- Surat keterangan penghasilan (apa pekerjaan calon orang tua angkat dan berapa penghasilan rata-rata calon orang tua angkat setiap bulan) bagi pekerja yang tidak mempunyai slip gaji dari Kelurahan Diketahui Camat setempat



PENGADILAN AGAMA PATI



BerAKHLAK **#** bangga melayani bangsa

Berorientasi Pelayanan Akuntabel Kompeten Harmonis Loyal Adaptif Kalibratif





SYARAT DAFTAR PERMOHONAN PENGANGKATAN ANAK

- Foto Kopi KTP orang tua kandung si anak
- Foto Kopi Akta Nikah / Duplikat Kutipan akta Nikah orang tua kandung (jika ada)
- Foto Kopi Kartu Keluarga orang tua kandung
- Foto Kopi Akta Kelahiran anak atau surat keterangan

*>> Catatan : anak angkat sudah dalam asuhan calon orang tua angkat minimal 6 bulan, seluruh syarat diatas, bermaterai 10.000 cap pos (nazegeland)

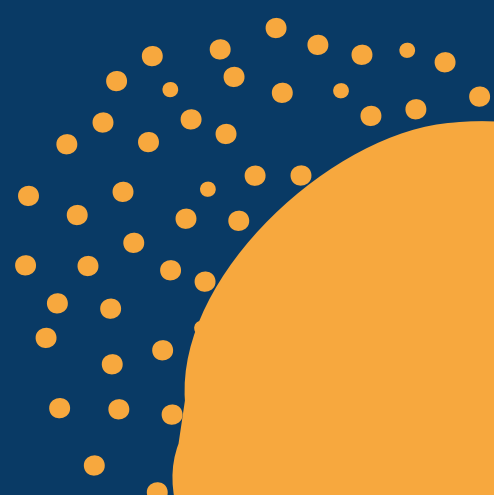
- Surat pernyataan orang tua kandung untuk menyerahkan anak tersebut secara suka rela
- Surat permohonan rangkap 7 dan soft copy bentuk PDF dan RTF simpan dalam CD/Flashdisk
- Membayar Panjar Biaya Perkara



PENGADILAN AGAMA PATI



BerAKHLAK # bangga melayani bangsa
Berorientasi Pelayanan Akuntabel Kompeten
Harmonis Loyal & Antisifilis





SYARAT PERMOHON IJIN POLIGAMI

- Foto Kopi KTP Pemohon (suami)
- Foto Kopi KTP isteri pertama
- Foto Kopi Akta Nikah / Duplikat Akta Nikah Pemohon dan isteri pertama
- Foto Kopi Kartu Keluarga Pemohon dan isteri pertama
- Foto Kopi KTP calon isteri kedua

*catatan : Seluruh syarat diatas bermaterai 10.000 dengan stempel pos Kab. Pati (nazege land)

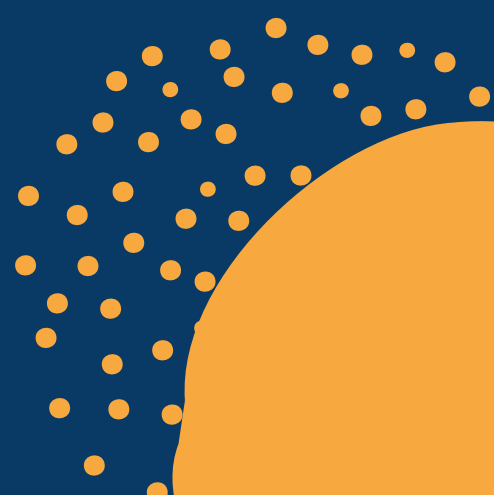
- Surat pernyataan isteri pertama yang menyatakan tidak keberatan apabila suaminya menikah lagi, bermaterai 10.000
- Slip gaji pemohon atau Surat keterangan penghasilan (apa pekerjaan pemohon dan berapa penghasilan rata-rata pemohon setiap bulan) bagi pegawai Negeri atau Swasta yang diketahui atasan atau



PENGADILAN AGAMA PATI



BerAKHLAK # bangga melayani bangsa
Berorientasi Pelayanan Akuntabel Kompeten
Harmonis Loyal & Antisifilis





SYARAT PERMOHON IJIN POLIGAMI

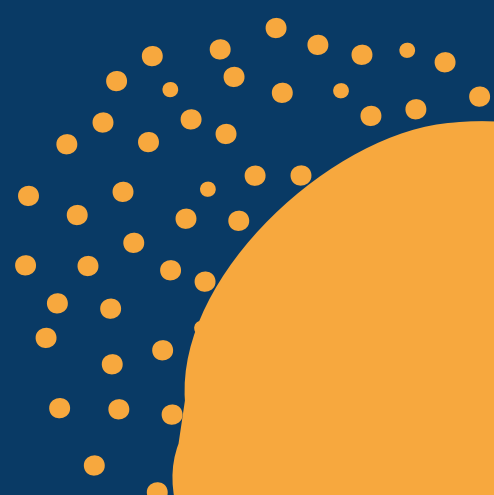
- Surat keterangan penghasilan (apa pekerjaan pemohon dan berapa penghasilan rata-rata pemohon setiap bulan) bagi pekerja yang tidak mempunyai slip gaji dari Kelurahan Diketahui Camat setempat
- Surat keterangan berlaku adil oleh Pemohon bermaterai 10.000
- Surat keterangan dari desa bahwa antara Pemohon dan isteri pertama adalah benar pasangan suami isteri yang menetap di desa tersebut
- Penolakan KUA
- Surat permohonan rangkap 7 dan soft copy bentuk PDF dan RTF simpan dalam CD/ Flashdisk
- Surat Pernyataan Harta gono-gini atau Harta Bersama yang diperoleh pemohon dengan isterinya, bermaterai 10.000
- Membayar Panjar Biaya Perkara



PENGADILAN AGAMA PATI



BerAKHLAK # bangga melayani bangsa
Berorientasi Pelayanan Akuntabel Kompeten
Harmonis Loyal & Antisifilis





SYARAT DAFTAR PERMOHONAN PENETAPAN WALI ADHOL

- Foto Kopi KTP Pemohon
- Foto Kopi Kartu Keluarga
- Foto Kopi Kutipan Akta Nikah / Duplikat Akta Nikah Pemohon
- Penolakan KUA

*Catatan : Seluruh syarat diatas bermaterai 10.000 dengan stempel pos Kab. Pati (nazege land)

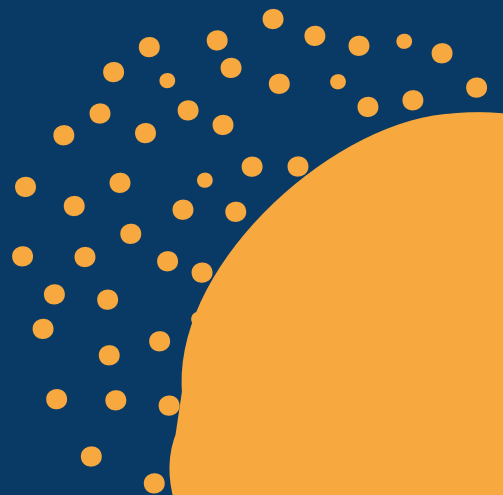
- Surat permohonan rangkap 7 dan soft copy bentuk PDF dan RTF simpan dalam CD/Flashdisk
- Membayar Panjar Biaya Perkara



PENGADILAN AGAMA PATI



BerAKHLAK # bangga melayani bangsa
Berorientasi Pelayanan Akuntabel Kompeten
Harmonis Loyal & Antisif Koruptif





SYARAT DAFTAR PERMOHONAN PENETAPAN AHLI WARIS

- Foto Kopi KTP Pemohon
- Foto Kopi Kartu Keluarga
- Foto Kopi Kutipan Akta Nikah / Duplikat Akta Nikah
- Surat kematian dari desa
- Foto Kopi Akta Kelahiran Anak / dokumen lain yang berkaitan dengan hubungan pewaris dan ahli waris

*Catatan : Seluruh syarat diatas bermaterai 10.000 dengan stempel pos Kab. Pati (nazege land)

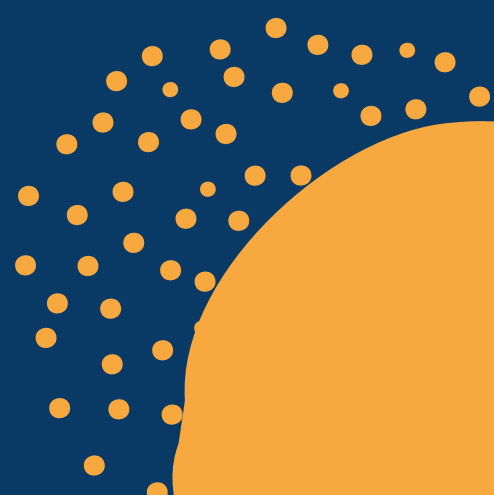
- Surat Keterangan Ahli Waris dari Desa
- Surat permohonan rangkap 7 dan soft copy bentuk PDF dan RTF simpan dalam CD/Flashdisk
- Membayar Panjar Biaya Perkara



PENGADILAN AGAMA PATI



BerAKHLAK # bangga melayani bangsa
Berorientasi Pelayanan Akuntabel Kompeten Harmonis Loyal Adaptif Kalibratif





SYARAT DAFTAR PERMOHONAN PERWALIAN

- Foto Kopi KTP Pemohon
- Foto Kopi Kartu Keluarga
- Foto Kopi Surat Nikah Pemohon
- Foto Kopi Akte Kelahiran/Ijazah bila tidak ada akta kelahiran
- Foto Kopi Sertifikat bila balik nama/ jual beli

*Catatan : Seluruh syarat diatas bermaterai 10.000 dengan stempel pos Kab. Pati (nazege land)

- Surat Permohonan rangkap 7 dan soft copynya bentuk PDF dan RTF simpan dalam CD/ Flashdisk
- Membayar Panjar Biaya Perkara



PENGADILAN AGAMA PATI



BerAKHLAK # bangga melayani bangsa
Berorientasi Pelayanan Akuntabel Kompeten
Harmonis Loyal & Antisif Koruptif





SYARAT DAFTAR PERMOHONAN ASAL USUL ANAK

- Foto Kopi KTP Pemohon
- Foto Kopi Kartu Keluarga
- Foto Kopi Surat Nikah Pemohon / Surat Keterangan Menikah di bawah tangan dari Desa
- Surat Kenal Lahir/ Akta Kelahiran dari Desa

*Catatan : Seluruh syarat diatas bermaterai 10.000 dengan stempel pos Kab. Pati (nazege land)

- Surat Permohonan rangkap 7 dan soft copynya bentuk PDF dan RTF simpan dalam CD/ Flashdisk
- Membayar Panjar Biaya Perkara

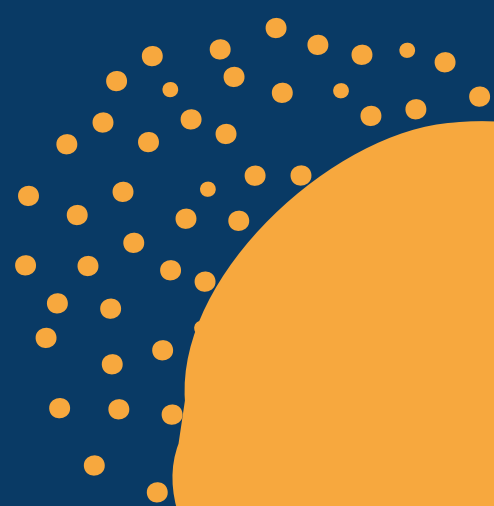


PENGADILAN AGAMA PATI



BerAKHLAK **#** bangga melayani bangsa

Berorientasi Pelayanan Akuntabel Kompeten Harmonis Loyal Adaptif Kalibratif





SYARAT DAFTAR PERMOHONAN HAK ASUH ANAK

- Foto Kopi KTP yang mengajukan
- Foto Kopi Akta Cerai
- Foto Kopi Akta Kelahiran Anak

*Catatan : Seluruh syarat di atas bermaterai 10.000 dengan stempel pos Kab. Pati (nazegeland)

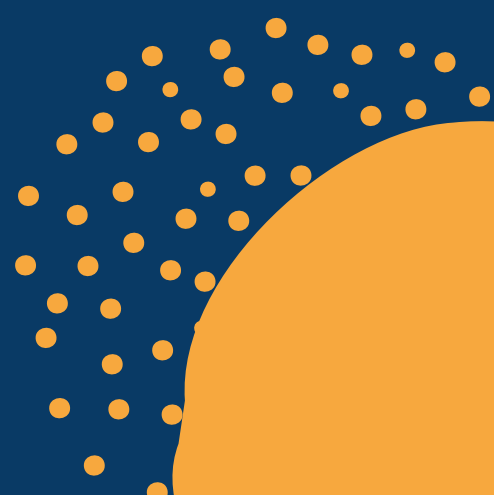
- Surat Permohonan Rangkap 7 dan soft copynya bentuk PDF dan RTF simpan dalam CD/ Flashdisk
- Membayar Panjar Biaya Perkara



PENGADILAN AGAMA PATI



BerAKHLAK # bangga melayani bangsa
Berorientasi Pelayanan Akuntabel Kompeten
Harmonis Loyal & Antisif Koruptif





SYARAT DAFTAR GUGATAN HARTA BERSAMA

- Foto Kopi KTP Pemohon
- Foto Kopi Akta Cerai
- Foto Kopi Bukti Tertulis/barang yang dimaksud seperti : sertifikat hak milik, STNK/BPKB, Nota pembelian/kwitansi

*Catatan : Seluruh syarat diatas bermaterai 10.000 dengan stempel pos Kab. Pati (nazege land)

- Surat Gugatan rangkap 7 dan soft copynya bentuk PDF dan RTF simpan dalam CD/Flashdisk
- Membayar Panjar Biaya Perkara

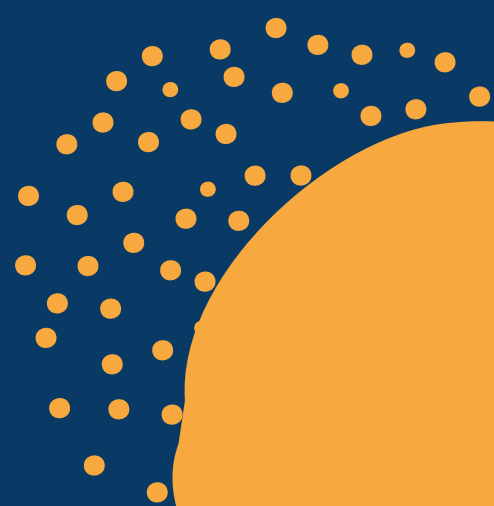


PENGADILAN AGAMA PATI



BerAKHLAK **#** bangga melayani bangsa

Berorientasi Pelayanan Akuntabel Kompeten Harmonis Loyal Adaptif Kalibratif





SYARAT DAFTAR GUGATAN WARIS

- Foto Kopi KTP Pemohon
- Foto Kopi Sertifikat Hak Milik
- Foto Kopi Bukti Kepemilikan lainnya (kalau ada), seperti : Buku Tabungan, Akta Notaris dll
- Foto Kopi Akta/Surat Kematian Pewaris
- Foto Kopi Akta Kelahiran ahli waris

*Catatan : Seluruh syarat diatas bermaterai 10.000 dengan stempel pos Kab. Pati (nazege land)

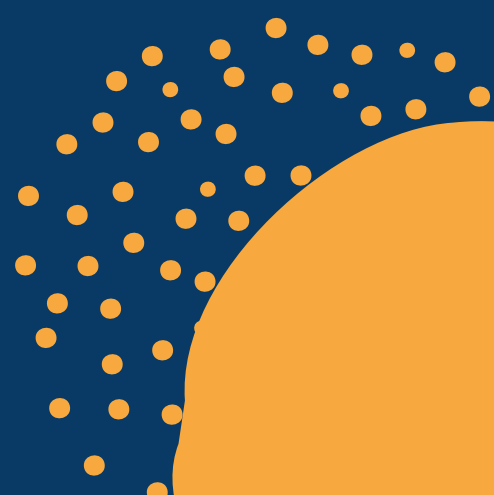
- Surat Keterangan Silsilah keluarga yang diketahui oleh Kepala Desa diketahui camat setempat
- Surat Gugatan Rangkap 7 dan soft copynya bentuk PDF dan RTF simpan dalam CD/Flashdisk
- Membayar Panjar Biaya Perkara



PENGADILAN AGAMA PATI



BerAKHLAK # bangga melayani bangsa
Berorientasi Pelayanan Akuntabel Kompeten
Harmonis Loyal & Antisif Koruptif





SYARAT DAFTAR PERMOHONAN ISBAT NIKAH ATAU PENGESAHAN NIKAH

- Foto Kopi KTP Suami Istri
- Foto Kopi Kartu Keluarga

*Catatan : Seluruh syarat diatas bermaterai 10.000 dengan stempel pos Kab. Pati (nazegeland)

- Surat Keterangan dari Desa tentang status Suami dan Istri waktu Menikah (asli)
- Surat Keterangan dari KUA (Asli) tentang tidak tercatatnya pernikahan pada register KUA
- Surat Permohonan Rangkap 7 dan Soft Copynya bentuk PDF dan RTF simpan dalam CD/ Flashdisk
- Membayar Panjar Biaya Perkara



PENGADILAN AGAMA PATI



BerAKHLAK # bangga melayani bangsa
Berorientasi Pelayanan Akuntabel Kompeten
Harmonis Loyal & Antisifilis Kalibanteng

