

tēreva<sup>®</sup>



# LES SOLUTIONS BIOMASSE

ÉDITION ► 2024

[tereva.fr](http://tereva.fr)

# Téréva

## 3e acteur national de la distribution professionnelle



**Téréva classée 10<sup>e</sup>  
des entreprises françaises  
les plus responsables en 2023**

Catégorie Distribution/Commerce  
Magazine Le Point

**Téréva revendique aussi  
son statut de 1<sup>er</sup> indépendant**

En savoir plus



## Développement durable : dire ce qu'on fait, faire ce qu'on dit.

Associée au groupe Martin Belaysoud dans une démarche RSE aboutie, Téréva s'engage sur sa responsabilité sociétale, la faisant reposer sur quatre piliers fondateurs, déclinés en 8 engagements qui guident ses actions du quotidien et donnent lecture de son ambition.



**Agir  
en employeur  
responsable**

“ Être un acteur du développement personnel et du bien-être de nos collaborateurs, lutter contre les discriminations et le harcèlement. ”

- Promouvoir l'égalité des chances et la diversité
- Instaurer un dialogue social proactif
- Permettre le développement des compétences et des carrières, encourager l'expression des talents

## Les preuves de notre engagement



## Plus de 200 000 articles

dont plus de 55 000 articles disponibles sur **tereva.fr**

## Un véritable guichet multi-services à votre disposition

- Des plateaux avec des référents techniques pour vos projets
- EXAPIÈCE : le service incontournable de la pièce détachée
- Des solutions de gestion CEE\* et MPR\*
- Un centre de relations-clients

## Une logistique puissante et moderne

- Toute commande de produit en stock livrée à J+1
- Une logistique 100% intégrée, 100% Téréva

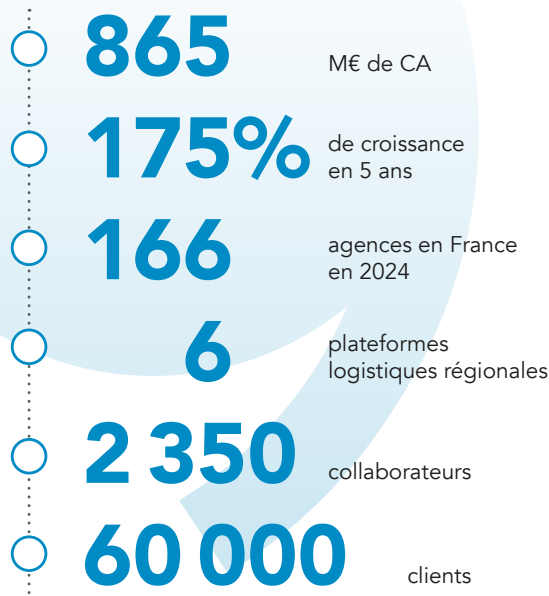
## Des solutions digitales orientées client

- Service de commande et d'enlèvement rapide Click & Collect
- Accès à l'offre Téréva Direct par Punch Out depuis votre ERP
- Visibilité des stocks via Sage Batigest i7
- Commandes et factures dématérialisées
- Expérience-client personnalisée et aboutie.

\*CEE : Certificats d'Economie d'Energie

\*MPR : MaPrimeRenov'

## Téréva : les chiffres clés en 2024



### Préserver l'environnement

“ Être un acteur de la lutte contre le changement climatique et respectueux de l'environnement. ”

- Réduire l'impact environnemental de nos activités
- Maîtriser la gestion de nos déchets
- S'orienter vers une utilisation durable des ressources en limitant nos consommations d'énergie, d'eau, de papier et en intégrant des ressources renouvelables



### Développer les achats responsables

“ Être un acteur loyal, respectueux de chacun et responsable sur le marché. ”

- Construire des partenariats mutuellement bénéfiques basés sur la confiance, respectueux de nos valeurs et sources de solutions durables.
- Mettre l'éthique au cœur de nos affaires, en refusant toute forme de fraude, de corruption et de trafic d'influence.



### Avoir un impact positif sur notre territoire

“ Être un acteur du développement et de l'ancrage territorial par le soutien aux associations et initiatives locales. ”

### Un service gratuit<sup>(1)</sup>

pour vous aider à assurer la maintenance des équipements de chauffage, pompes à chaleur, eau chaude sanitaire en individuel ou collectif.



Du lundi au vendredi  
de 8h à 12h

et de 13h30 à 17h (17h30 le lundi)

**0 809 36 69 69**

Service gratuit  
+ prix appel

Pour joindre le service Exapièce, **tapez 3**



WhatsApp

au **06 82 00 65 83**



**exapièce@exapièce.fr**



tereva.fr

Accédez directement  
au formulaire en ligne



### Quels avantages ?

- 2 500 références stockées et livrées gratuitement<sup>(2)</sup> :
- sous 24h00 à l'adresse de votre choix
- avant 13h00 si vous commandez sur **tereva.fr**  
(pour toute commande passée avant 16h00)

### Une offre de qualité

Faites votre choix parmi nos marques partenaires. La proposition de pièces d'origine sera pour vous l'assurance de produits fiables, pour un dépannage et un entretien de qualité.

### Une offre toujours disponible

En vous rendant sur **tereva.fr**  
accédez 24h/24 et 7j/7,  
en toute autonomie à l'ensemble  
de notre offre de pièces détachées.

<sup>(1)</sup> Inscrivez-vous gratuitement sur [tereva.fr](http://tereva.fr)  
par téléphone au 0 809 36 69 69 - directement dans votre  
Agence Téréva.

<sup>(2)</sup> À partir de 100 euros HT d'achats  
(forfait de 12 euros HT pour les montants inférieurs)



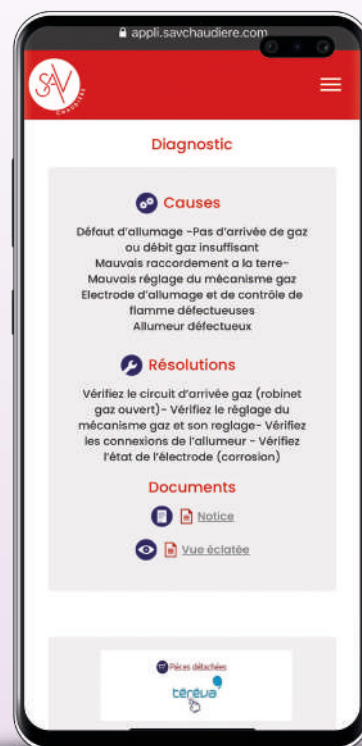


## Gagnez en productivité sur [savchaudiere.com](https://savchaudiere.com)

- ✓ Pré-diagnostic à distance
- ✓ Déplacements limités
- ✓ Commande des pièces détachées

**Les informations des plus grandes marques de chaudières sont disponibles :**

- 1 Signification des codes erreurs
- 2 Notices d'utilisation
- 3 Vues éclatées
- 4 Décodage des numéros de série



**le bonus**  
membre Intellia  
**2 licences**  
**utilisateurs gratuites**

**Avec le code Promo TEREVA921**  
**les clients Téréva bénéficient**  
**de 5 licences utilisateurs au prix de 3,**  
**soit 75 € HT par an !\***

# Nos solutions

## de gestion des primes CEE & MaPrimeRénov



### Facile pour vous, confortable pour votre client

- Bénéficiez d'une avance de paiement des primes CEE et/ou MPR sous 45 jours<sup>(1)</sup>
- Déduisez directement les primes de vos devis
- Simplifiez vos démarches administratives
- Sécurisez la conformité de vos dossiers



#### Les avantages de la solution EasyPrimes<sup>®</sup>

- ✓ Votre trésorerie est préservée
- ✓ Votre prestation est perçue comme moins chère par vos clients
- ✓ Vos démarches administratives font l'objet d'une prise en charge sur-mesure
- ✓ Les démarches administratives de vos clients sont réduites au strict minimum



+



### Rapide pour vous, simple pour votre client

- Faites bénéficier à vos clients d'un financement rapide<sup>(2)</sup> et gratuit<sup>(3)</sup> de leurs primes
- Intégrez le montant des primes CEE et/ou MPR à vos devis
- Déléguez les démarches administratives à vos clients
- Offrez-leur un accompagnement étape par étape de leurs démarches administratives



#### Les avantages des solutions



+



- ✓ Vos clients reçoivent leur financement sous 12 jours<sup>(2)</sup> : pas d'avance de fonds nécessaire pour régler votre acompte
- ✓ Votre trésorerie n'est plus exposée aux délais de paiement des primes
- ✓ La solution de financement peut couvrir le montant des primes ou l'ensemble de votre prestation
- ✓ Vos démarches administratives sont réduites au strict minimum

<sup>(1)</sup> 45 jours après validation de votre facture de fin des travaux par notre prestataire, sous réserve de validation par contrôle Cofrac systématique pour chaque installation et de votre éligibilité par Téréva, voir [www.tereva.fr](http://www.tereva.fr)

<sup>(2)</sup> Financement versé 12 jours seulement après la signature de votre devis et remboursé gratuitement après 6 mois, voir [www.tereva.fr](http://www.tereva.fr)

<sup>(3)</sup> Coût des 6 premiers mois du crédit équivalent au montant des primes pris en charge par l'installateur, voir [www.tereva.fr](http://www.tereva.fr)

# La nouvelle directive ERP et l'étiquetage énergétique



Le 26 septembre 2015 sont entrées en vigueur l'ErP, Eco Conception et Étiquetage Énergétique ; puis, le 26 septembre 2017, l'élargissement de la mise en place des étiquettes pour les ballons a été appliqué. Enfin, depuis le 26 septembre 2018, il a été défini un niveau d'émission de NOx minimum pour les chaudières fioul et gaz.

L'Union Européenne a approuvé ladite réglementation en 2007 avec l'objectif de réduire les émissions de CO<sub>2</sub> et de protéger l'environnement. Dans ce cadre, il a été instauré la mise en place des conditions de conception écologique applicables aux produits relatifs à l'énergie.

Les deux directives européennes qui impactent la profession à compter de septembre 2015 :

la directive sur l'écoconception des produits (déclinée en règlement ErP) et la directive sur l'étiquetage énergétique (déclinée en règlement ELD).

## L'étiquette énergétique

Depuis le 26 septembre 2015, chaque appareil de chauffage et E.C.S. porte une étiquette énergétique avec une information uniforme sur la classe efficacité énergétique et les niveaux de bruit.

De même, les systèmes de chauffage qui sont composés par différentes technologies doivent aussi porter l'étiquette correspondant à l'efficacité énergétique de l'ensemble.

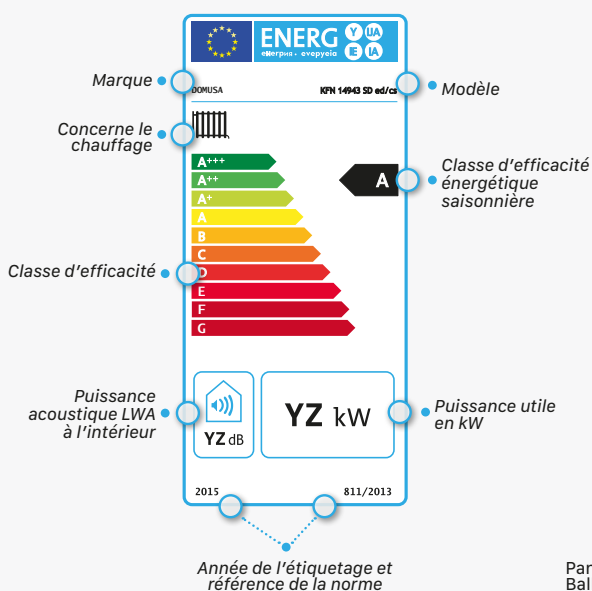


La consultation d'un professionnel devient indispensable pour obtenir l'efficacité maximale énergétique possible sur une installation. Chaque produit dispose de son étiquette énergétique, la combinaison des accessoires adéquats maximise l'efficacité de l'ensemble de l'installation.

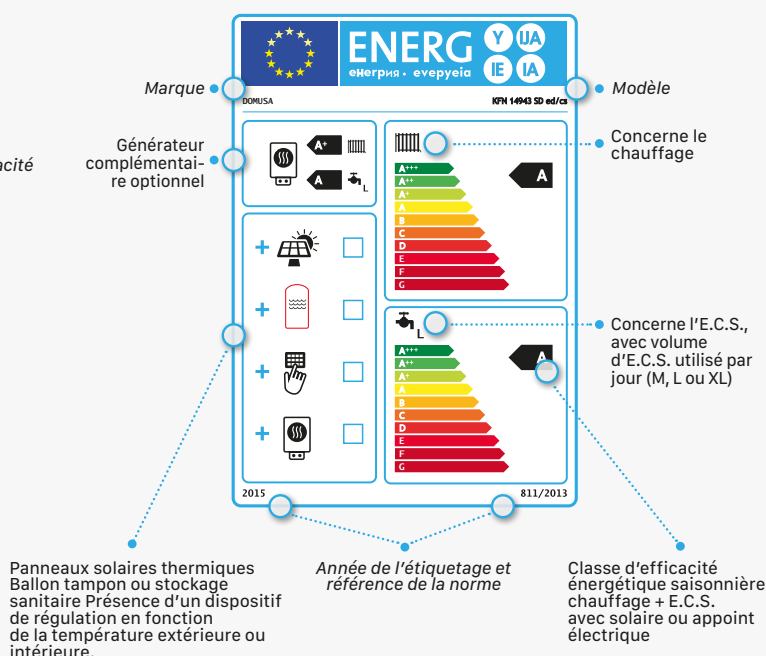
Comment se présentent les étiquettes énergétiques ?

En fonction du type d'appareil, l'étiquette présente les caractéristiques énergétiques par un code couleur.

### Exemple d'une étiquette pour une chaudière chauffage seul



### Exemple d'une étiquette concernant un chauffage combiné avec un appoint ou production d'E.C.S.



# Flamme Verte, le label du chauffage au bois

Le **chauffage au bois domestique** est la première source d'**énergie renouvelable** utilisée par les Français. En effet, environ 7 millions de ménages possèdent un système utilisant le bois (**bûches** ou **pellets**) comme combustible.

En savoir plus



## Quelle est la vocation du label Flamme Verte ?


Le **label Flamme Verte** a été créé en 2000 par les fabricants d'appareils domestiques avec l'appui de l'**ADEME** (Agence de l'Environnement et de la Maîtrise de l'Énergie).

Sa mission est de promouvoir l'utilisation du bois par des appareils de chauffage performants dont la conception répond à une charte de qualité exigeante en termes de **rendement énergétique** et d'**émissions polluantes**. Les fabricants signataires s'engagent donc à la respecter.

Il labellise depuis plus de 20 ans les appareils indépendants de **chauffage au bois** (foyers, **poêles à granulés** ou **chaudières à bûches**) préservant la qualité de l'air, et ce, tout en proposant les meilleures performances énergétiques et environnementales.



## Historique du label Flamme Verte

Une classification identifiée par des « **étoiles** » permet de déterminer la performance d'un appareil. 

Celles-ci sont attribuées en fonction du **rendement énergétique**, des **émissions de particules fines** et des **émissions de monoxyde de carbone** dans l'atmosphère.

### 01/01/2012

Seuls les appareils indépendants et chaudières domestiques d'au minimum classe 4 ★ sont labellisés.

### 01/01/2015

Seuls les appareils d'au minimum classe 5 ★ sont labellisés.

### 01/01/2018

Seuls les appareils d'au minimum classe 6 ★ sont labellisés.

### 01/01/2020

Seuls les appareils de classe 7 ★ sont labellisés et estimés comme étant les plus performants au sein du marché.

### 01/01/2021

Évolution des critères des chaudières de classe 7 ★ : Critères à puissance nominale → critères saisonniers.

## Le label Flamme Verte s'est renforcé en 2022

Aujourd'hui, les critères sont encore plus exigeants :

Désormais, la performance énergétique des appareils labellisés est calculée de manière saisonnière (en appliquant les nouvelles méthodes de calcul du règlement européen sur l'écoconception entré en vigueur au 01/01/2022).

C'est-à-dire, en prenant en compte :

- Les consommations électriques des auxiliaires (ventilateur, affichage électronique, ...);
- Le type de régulation (automatique ou manuelle).

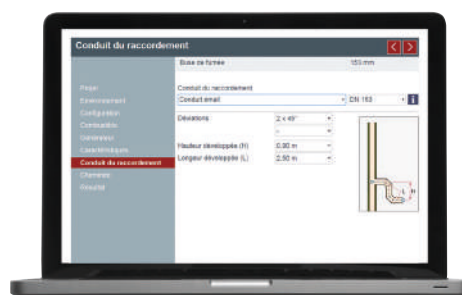
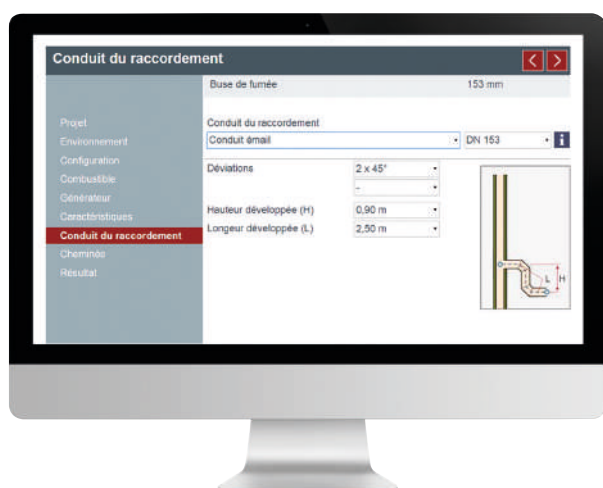
Le seuil du critère d'efficacité énergétique saisonnière a également été relevé pour les chaudières d'une puissance supérieure à 20 kW.

Mais le label Flamme Verte va plus loin que le règlement européen sur l'écoconception et met en place un indicateur commun plus exigeant sur les émissions de poussières et de composés organiques volatiles en plus du contrôle des autres émissions de polluants (monoxyde de carbone).



# DIMENSIONNEMENT DES CONDUITS

Pour répondre aux exigences de la norme NF DTU 24.1 et désireux de faciliter les démarches des professionnels, nous mettons à disposition à partir du site [www.seten.com](http://www.seten.com) un LOGICIEL DE CALCUL DE DIMENSIONNEMENT de conduits de fumées.



## GRATUIT

VOTRE LOGICIEL DE DIMENSIONNEMENT  
DE CONDUITS SUR

[WWW.SETEN.COM](http://WWW.SETEN.COM)

*SUR SIMPLE INSCRIPTION.*

CE LOGICIEL  
PARTICIPE À :

L'optimisation du rendement de l'appareil.

L'amélioration du confort d'utilisation (allumage de l'appareil...)

Réduire les risques de feu de cheminée et d'intoxication.

Vérifier que les fumées soient correctement évacuées (amélioration du tirage).

Vérifier qu'il n'y aura pas de risque de formation de glace ou de bistré.

# Sommaire



## CHAUDIÈRES À GRANULÉS

01

CHAUDIÈRES FROLING .....	P. 10
CHAUDIÈRES MORVAN .....	P. 14
CHAUDIÈRES DOMUSA .....	P. 16

## CHAUDIÈRES BOIS BÛCHES

02

CHAUDIÈRES FROLING .....	P. 18
CHAUDIÈRES MORVAN .....	P. 20



## CHAUDIÈRES MIXTES

03

CHAUDIÈRES FROLING .....	P. 21
CHAUDIÈRES MORVAN .....	P. 21

## FUMISTERIE CHAUDIÈRE BIOMASSE

04

RACCORDEMENT RIGIDTEN INOX 316 PRO .....	P. 22
RACCORDEMENT INOX 304 PRO .....	P. 24
TUBAGE FLEXIBLE ET ACCESSOIRES .....	P. 25
CONDUIT DOUBLE PAROI ISOLÉ DUOTEN .....	P. 27
VENTOUSE : SYSTÈME CONCENTRIQUE BIOX .....	P. 32
SCHÉMAS TYPE D'INSTALLATION .....	P. 34





## ACCESSOIRES HYDRAULIQUES

05

BALLON ACCUMULATEUR .....	P. 40
KIT DE CHARGE .....	P. 44
MODULE HYDRAULIQUE .....	P. 45
SÉCURITÉ THERMIQUE .....	P. 46
PROTECTION CIRCUIT .....	P. 46

## POÊLES À GRANULÉS

06

POÊLES À GRANULÉS EDILKAMIN .....	P. 49
POÊLES À GRANULÉS RED .....	P. 51
POÊLES À GRANULÉS ARTENSE .....	P. 54



## FUMISTERIE POÊLE

07

FUMISTERIE POÊLE À BOIS BÛCHE .....	P. 56
FUMISTERIE POÊLE À GRANULÉS .....	P. 60

## Nos marques partenaires

### Chaudières :



### Poêles :



### Accessoires :





CHAUDIÈRES FROLING ..... P. 10  
 CHAUDIÈRES MORVAN ..... P. 14  
 CHAUDIÈRES DOMUSA ..... P. 16

## CHAUDIÈRES FROLING



### PACK PECO CHAUDIÈRE + SILO CUBE + MODULE D'ASPIRATION + FLEXIBLE

Avec une surface au sol de seulement 0,64 m<sup>2</sup>, la chaudière à granulés PECO pose de nouveaux jalons. La nouvelle PECO se distingue par son fonctionnement silencieux et son confort élevé, ses faibles émissions ainsi que sa consommation électrique extrêmement basse. Grâce à son efficacité énergétique élevée, la PECO est particulièrement adaptée aux logements à basse consommation d'énergie ou passifs. Réservoir de stockage à granulés cube 330 / 500 S

Solution optimale et économique pour les faibles demandes de combustible. À remplissage manuel (granulés en sacs par exemple), il peut contenir 330 kg / 495 kg de granulés au total (22 / 33 sacs de 15 kg). Les granulés sont transportés vers la chaudière avec la sonde d'aspiration fournie.

- Dimensions Cube 300 : 690 x 690 x 1 230 mm (LxPxH)
- Ouverture de remplissage Cube 300 : 600 x 295 mm (LxP)
- Dimensions Cube 500 S : 760 x 1 000 x 1 250 mm (LxPxH)
- Ouverture de remplissage Cube 500 S : 670 x 340 mm (LxP)



Dimensions (H x l x P) (mm)	Raccord fumée	Classe énergétique	Diamètre sortie fumées (mm)	Modèle	Puissance (kW)	Volume foyer (l)	Réf	Code
1210 x 750 x 740	Cheminée	A+	129	PECO 15 + Silo cube 330 kg	15	41	PE15C330	<b>3646290</b>
1480 x 750 x 890	Cheminée	A+	149	PECO 25 + Silo cube 330 kg	25	76	PE25C330	<b>3650842</b>
1480 x 750 x 890	Cheminée	A+	149	PECO 30 + Silo cube 330 kg	30	76	PE30C330	<b>3650847</b>
1480 x 750 x 890	Cheminée	A+	149	PECO 35 + Silo cube 330 kg	35	76	PE35C330	<b>3650852</b>
1210 x 750 x 740	Cheminée	A+	129	PECO 15 + Silo cube 500 kg	15	41	PE15C500	<b>3650834</b>
1210 x 750 x 740	Cheminée	A+	129	PECO 20 + Silo cube 500 kg	20	41	PE20C500	<b>3646291</b>
1480 x 750 x 890	Cheminée	A+	149	PECO 25 + Silo cube 500 kg	25	76	PE25C500	<b>3650843</b>



### DÉPOUSSIÈREUR GRANULÉS

Optimisation du combustible grâce au dépoussiéreur pour granulés PST.

Les granulés de bois sont une matière propre et de grande qualité. Les éventuels résidus de poussière de bois peuvent être séparés facilement du combustible grâce au dépoussiéreur pour granulés PST. Cela permet d'optimiser le rendement de la zone de combustion au fil des ans. Le dépoussiéreur pour granulés PST est installé dans la conduite de retour du système d'aspiration de granulés, à un endroit pouvant être choisi librement. Grâce à la construction en cyclone, les particules de poussière sont séparées de l'air de retour et déviées vers l'intérieur. Le récipient peut être retiré facilement et transporté aisément jusqu'au lieu où il doit être vidé. Le système peut être installé dans un deuxième temps et n'exige aucun entretien.

- Type : Dépoussiéreur

Réf : 13750A - Code : 3646281



### CHAUDIÈRE GRANULÉS PE1 PELLET

Avec une surface au sol de seulement 0,45 m<sup>2</sup>, la chaudière à granulés PE1 Pellet pose de nouveaux jalons. Un fonctionnement silencieux et un confort élevé, de faibles émissions et une consommation électrique extrêmement faible : telles sont les caractéristiques qui distinguent la nouvelle PE1 Pellet. Grâce à son efficacité énergétique élevée, la PE1 Pellet est particulièrement appropriée aux maisons basse consommation d'énergie ou passives. La solution compacte pour la chaufferie : elle est disponible en option avec une unité de chauffe-eau pour préparer l'eau chaude sanitaire et avec une unité hydraulique avec pompes de circuit de chauffage, mélangeur de circuit de chauffage et pompe de chargement pour chauffe-eau. Avec ces deux modules pouvant être rajoutés à tout moment, la PE1 Pellet est la solution complète et compacte pour votre chaufferie.



Dimensions (H x l x P) (mm)	Raccord fumée	Classe énergétique	Diamètre sortie fumées (mm)	Modèle	Puissance (kW)	Volume foyer (l)	Réf	Code
1240 x 750 x 690	Cheminée ou ventouse	A+	129	PE1 PELLET 20	20	41	14204C	<b>3646282</b>
1480 x 750 x 850	Cheminée ou ventouse	A+	129	PE1 PELLET 25	25	76	14205C	<b>3646283</b>
1480 x 750 x 850	Cheminée ou ventouse	A+	149	PE1 PELLET 30	30	76	14206C	<b>3646284</b>
1480 x 750 x 850	Cheminée ou ventouse	A+	149	PE1 PELLET 35	35	76	14208C	<b>3646285</b>



### SONDE D'AMBIANCE FRA

La sonde d'ambiance FRA de dimensions réduites (8 x 8 cm) permet de paramétrer/sélectionner très facilement les modes de fonctionnement les plus importants du circuit de chauffage affecté. La sonde FRA peut être raccordée avec ou sans influence ambiante. La molette de réglage permet de modifier la température ambiante jusqu'à ± 3°C.

- Dimensions (mm) : 80 x 80

Réf : 68124 - Code : 3646275



### SONDE D'APPLIQUE SUPPLÉMENTAIRE

Sonde d'applique comme sonde additionnelle pour le module de circuit de chauffage ou la régulation de circuit de chauffage.

Réf : 18647 - Code : 3650326



### GROUPE DE POMPE OE1

Groupe de pompe OE1  
10 à 38 kW  
Filetage femelle 1»

- Modèle : Filetage femelle 1»

Réf : 18711A - Code : 3646287



### ACCUMULATEUR STRATIFIÉ

Le fonctionnement optimal est régi par la stratification précise dans l'accumulateur, ce qui permet de réutiliser le plus d'énergie possible. En combinaison avec du bois bûches, granulés, fioul, gaz, pompe à chaleur, ou autre récupération d'énergie ; l'accumulateur Froling garantie pour une exploitation optimale.

Avantages :

- Combinaison possible avec d'autres générateurs de chaleur
- Stratification précise pour un rendement énergétique amélioré à moindres coûts
- Stockage maxi de l'énergie à travers une stratification précise
- Très bonne isolation thermique sans CFC
- Accumulateur jumelable tout en garantissant une stratification parfaite
- Régulation Lambdatronic garantit une gestion optimale de l'énergie
- Coût d'exploitation très faible



Hauteur (mm)	Poids (kg)	Capacité (l)	Classe énergétique	Diamètre (mm)	Modèle	Réf	Code
1690	73	473.8	B	850	Ballon stratifié - 500	15631	<b>3646267</b>
1950	99	825.8	-	990	Ballon stratifié - 850	15633	<b>3646268</b>



**froling**

### ISOLATION BALLON ACCUMULATEUR

Isolation d'accumulateur Froling se compose de 80 mm de Neopor et 20 mm de non-tissé intérieur, pour une épaisseur totale de 100 mm. Le Neopor® est la nouvelle génération de l'isolant Styropor®. Le polystyrène expansé est enrichi de particules de graphite qui réfléchissent le rayonnement thermique et réduisent ainsi les déperditions de chaleur.

- Isolation thermique maximale
- Pertes par rayonnement réduites
- Remplit les conditions de la classe de protection incendie B2

Modèle	Réf	Code
500	15921	<b>3646271</b>
850	15923	<b>3650303</b>

**froling**

### ACCUMULATEUR STRATIFIÉ HYGIÉNIQUE H2

Avantages :

- Préparation d'eau chaude sanitaire selon le principe de circulation
- Stratification optimisée de la température et performances élevées
- Possibilité de le combiner à un chauffage à granulés, au bois déchiqueté, à bûches ou à fioul
- Pose simple
- Extrêmement robuste
- Longue durée de vie



Hauteur (mm)	Poids (kg)	Volume ECS (l)	Capacité (l)	Classe énergétique	Diamètre (mm)	Modèle	Réf	Code
1690	109	35	474	B	850	Ballon hygiénique H2 - 500	15651	<b>3646269</b>
1950	138	40	826	-	990	Ballon hygiénique H2 - 850	15653A	<b>3646270</b>



**froling**

### PRÉPARATEUR ECS UNICELL NT-S

L'Unicell est un produit pouvant être adapté à n'importe quelle installation : comme préparateur d'eau chaude offrant des performances optimales avec n'importe quel type de chaudière, mais aussi comme accumulateur solaire efficace ou chauffage à accumulation nocturne en été. Système qui répond parfaitement aux exigences d'une technologie d'accumulation tournée vers l'avenir. Quelle que soit la période de l'année, votre confort est garanti.

Avantages :

- Installation universelle
- Isolation totale spéciale pour une meilleure isolation thermique
- Consommation d'énergie réduite
- Protection contre la corrosion pour une durée de vie plus longue
- Technologie tournée vers l'avenir à un prix exceptionnel pour des performances élevées

Dimensions (H x l x P) (mm)	Classe énergétique	Modèle	Installation	Réf	Code
1227 x 610 x 610	B	UNICELL NT-S 200	Sol	15950	<b>3646272</b>
1703 x 610 x 610	C	UNICELL NT-S 300	Sol	15951	<b>3650317</b>

**froling**

### RÉSISTANCE ÉLECTRIQUE FILETAGE 1" 1/2

Filetage 1" 1/2

Pour préparateur ECS

Longueur (mm)	Puissance (W)	Réf	Code
380	2250	38030A	<b>3646288</b>
380	3000	38031A	<b>3650714</b>





**froling**

### SILO TEXTILE AVEC VIBREUR

Le système à silo textile permet un stockage des granulés flexible et avant tout très simple. L'utilisation d'un silo textile présente plusieurs avantages : montage simple, étanchéité à la poussière, sécurité en cas d'inondation et, si nécessaire, un montage extérieur avec la protection nécessaire contre la pluie et le rayonnement UV est possible.



Modèle	Type	Réf	Code
Type 10 - 2,0 x 2,0 x 1,82 m - 3,7 tonnes	Silo	13740RF	<b>3646279</b>
Type 20 - 2,3 x 2,3 x 1,82 m - 4,7 tonnes	Silo	13741RF	<b>3646280</b>
Type 40 - 2,9 x 2,0 x 1,90m - 5 tonnes	Silo	13743RF	<b>3650505</b>
Type 30 - 2,9 x 2,9 x 1,90m - 7,4 tonnes	Silo	13742RF	<b>3650504</b>
Type 50 - 2,9 x 2,3 x 1,90m - 5,9 tonnes	Silo	13744RF	<b>3650506</b>



**froling**

### RACCORDS POMPIER 45° - 2 PIÈCES

Kit d'accouplement de remplissage plaque de support 45° (2 pièces) avec couvercle borgne et tuyau de rallonge (L 500 mm).  
En aluminium

- Type : Kit accouplement

**Réf :** 13779 - **Code :** 3646264

**froling**

### TAPIS D'IMPACT ANTICHOC

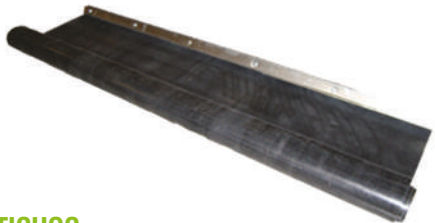
Le revêtement antichoc est en caoutchouc et est placé à une distance d'au moins 20 cm du mur par rapport à l'embout de remplissage, perpendiculairement à la direction de soufflage.

Il empêche que, lors du remplissage, les granulés ne rebondissent contre le mur et ne se cassent ou ne décollent des morceaux de crépi du mur.

Revêtement antichoc de 140 x 120 cm.

- Type : Tapis

**Réf :** 13659A - **Code :** 3646277



**froling**

### FLEXIBLE D'ASPIRATION

- Aspire les granulés de bois jusqu'à la chaudière

Modèle	Type	Réf	Code
Longueur 25 m	Tuyau	60313	<b>3646273</b>
Longueur 50 m	Tuyau	60317	<b>3646274</b>



**froling**

### SYSTÈME D'ASPIRATION RS4

Automatique avec lavage à contre-courant  
4 sondes d'aspiration

- Type : Sonde d'aspiration

**Réf :** 13860 - **Code :** 3646266



**froling**

### COLLIERS DE FIXATION - 8 PIÈCES

Colliers de fixation (8 pièces)

Système de fixation de flexible dans le silo pour flexibles d'arrivée/de retour

**Réf :** 13836 - **Code :** 3646265





### CHAUDIÈRE GRANULÉS DE BOIS GM EASY

Chaudière à granulés à très haut rendement équipée de la sonde lambda d'origine.  
Tableau de commande avec écran couleur tactile ultra intuitif et très facile à programmer.  
Tous les dispositifs automatiques de série : nettoyage de l'échangeur et décentrage de la grille de combustion.  
Précâblages réalisés en usine pour faciliter l'installation.  
Réservoir de granulés fourni et démontable pour permettre une implantation aisée.



Dimensions (H x l x P) (mm)	Raccord fumée	Classe énergétique	Diamètre sortie fumées (mm)	Modèle	Puissance (kW)	Volume foyer (l)	Réf	Code
1560 x 1200 x 1105	Cheminée	A+	130	GM EASY 12	12	323	522630	<b>3094089</b>
1560 x 1420 x 1105	Cheminée	A+	130	GM EASY 18	18	323	522631	<b>3094090</b>
1560 x 1420 x 1080	Cheminée	A+	130	GM EASY 24	24	323	522632	<b>3094091</b>
1560 x 1485 x 1160	Cheminée	A+	150	GM EASY 36	36	323	522633	<b>3094092</b>
1560 x 1485 x 1175	Cheminée	A+	150	GM EASY 48	48	323	522634	<b>3094093</b>



### UNITÉ DE RÉGULATION CM2K POUR 2 PILOTAGES CHAUFFAGE / ECS

Permet de réguler jusqu'à 2 circuits de chauffage avec sonde de température extérieure, la production d'eau chaude sanitaire et le bouclage de l'eau chaude sanitaire.

Nouvelle ergonomie : Extra plat

Composition :

- Unité de régulation CM2K
- Câble de connexion UTP chaudière - CM2K
- Sondes (x2) pour 2 réseaux de circuit de chauffage
- Vis et cheville de fixation

• Modèle : CM2K

• Utilisation : GM / SX / GMX EASY

Réf : 522606 - Code : 3094067



### COMMANDE À DISTANCE CSK TOUCH

Correcteur d'ambiance digital avec écran tactile sans raccordement filaire pour vous permettre d'ajuster les réglages depuis votre salon, d'accéder aux principaux modes de gestion et de visualiser le fonctionnement de la chaudière.

- Ecran tactile – affichage très intuitif
- Connexion sans fil
- Alimentation obligatoire secteur 230V
- Dimensions : 150 L X 100 H

Attention : Accessoires additionnels obligatoires :

- Unité de régulation CM2K
- Wifi Box

• Dimensions (mm) : 150 x 100

• Alimentation : Monophasé

Réf : 522607 - Code : 3094068



### GROUPE HYDRAULIQUE 3 VOIES MOTORISÉ AVEC SERVOMOTEUR - DN25

Groupe hydraulique 3 voies motorisé avec servomoteur - DN25

Circulateur classe A monté

Vannes 3 voies motorisé avec fonction d'encliquetage pour faciliter montage et démontage moteur

Temps de course moteur : 140 sec

Groupe équipé de la sonde de température NTC 5K sur doigt de gant (Lg 1,50 m)

Câble d'alimentation 230V

Champs d'utilisation : 50 kW

• Modèle : DN25 • Tension (V) : 230

Réf : 520214 - Code : 3093716



### KIT D'ASPIRATION MOTORISÉ POUR CHAUDIÈRE GM EASY

Composition :

- Dispositif d'aspiration motorisé
- Flexible d'aspiration et refoulement antistatique (Longueur 20 m - DN50)
- Support métallique de fixation (4 pièces)
- Câble UTP

• Modèle : GM EASY

Réf : 522626 - Code : 3094086



### HABILLAGE D'ASPIRATION POUR CHAUDIÈRE GM EASY

Habillage d'adaptation pour aspiration

Accessoire pour chaudière GM EASY

Composition :

- Couverture réservoir pré-découpé pour pose moteur aspiration
- Côté latéral droit réservoir avec trappe de visite

• Modèle : GM EASY • Type : Habillage

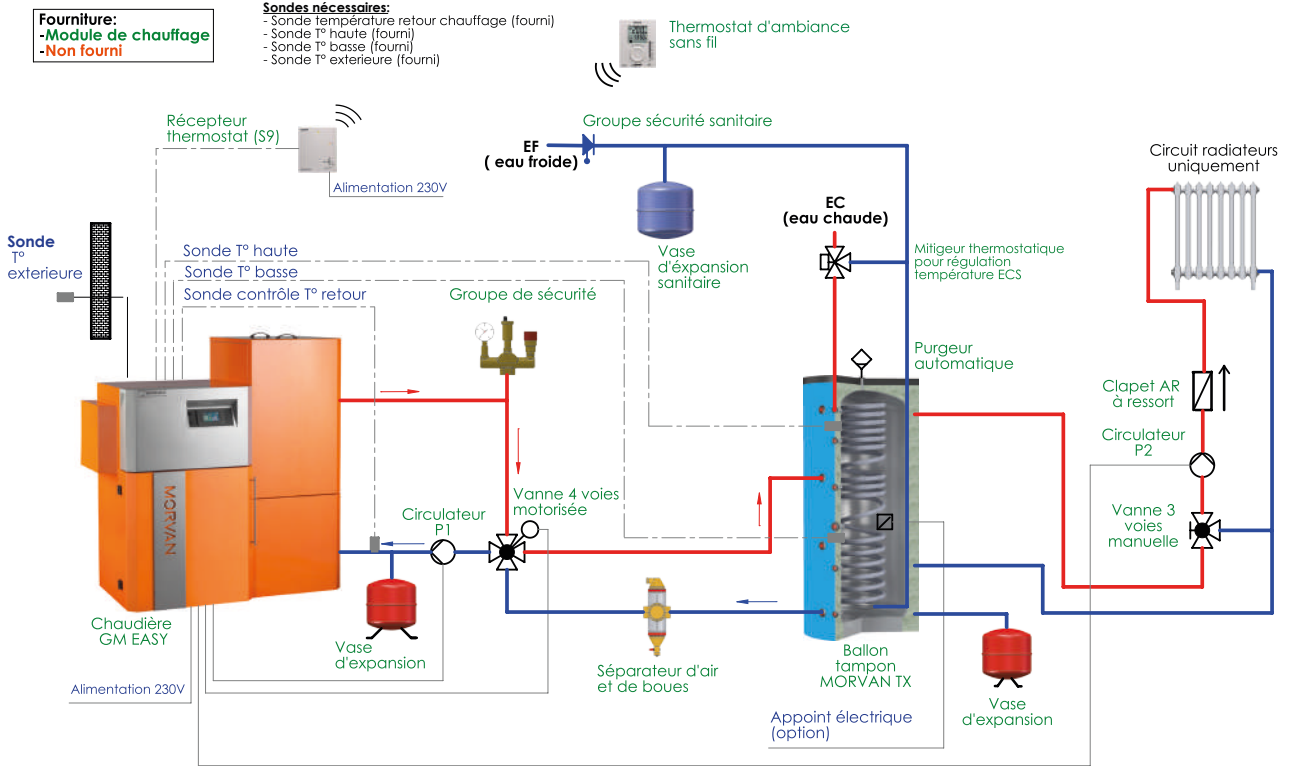
Réf : 522628 - Code : 3094088



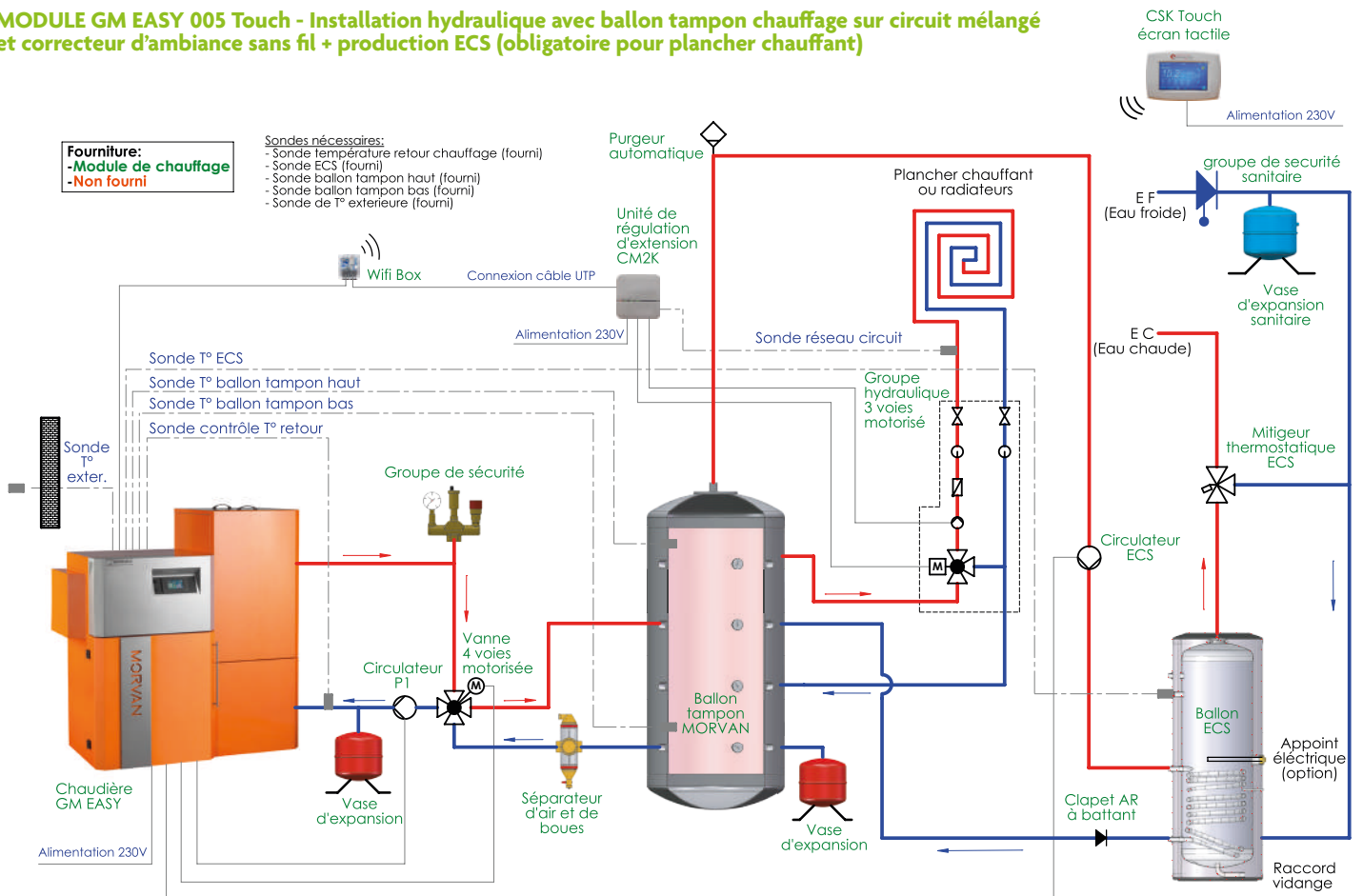




**GM EASY MODULE DE CHAUFFAGE 002 TX - Installation hydraulique avec ballon tampon chauffage et ECS intégré  
régulation par thermostat d'ambiance sans fil programmable classe IV selon l'ERP**



**MODULE GM EASY 005 Touch - Installation hydraulique avec ballon tampon chauffage sur circuit mélangé et correcteur d'ambiance sans fil + production ECS (obligatoire pour plancher chauffant)**

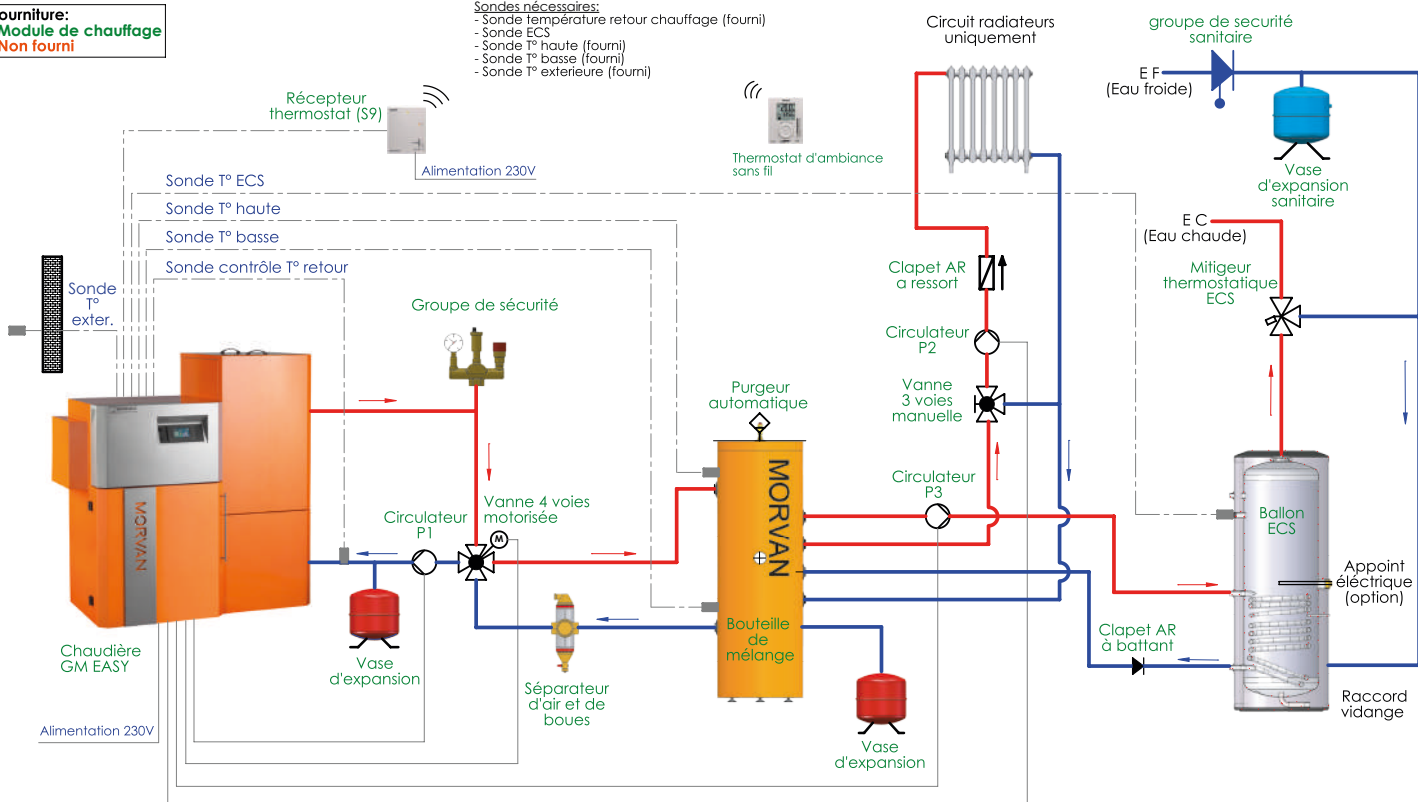




**MODULE GM EASY 008 - Installation hydraulique avec bouteille de mélange**  
**régulation par thermostat Marche/Arrêt circuit chauffage + production ECS**

**Fourniture:**  
-Module de chauffage  
-Non fourni

- Sondes nécessaires:**  
- Sonde température retour chauffage (fourni)  
- Sonde ECS  
- Sonde T° haute (fourni)  
- Sonde T° basse (fourni)  
- Sonde T° extérieure (fourni)



**CHAUDIÈRES DOMUSA**



**CHAUDIÈRE GRANULÉS DE BOIS BIOCLASS IC**

Chaudière pour combustible granulés de bois  
Connectivité via l'application «Iconnect»  
Modulation électronique  
Nettoyage automatique  
Contrôle de combustion «Flame logic»



Dimensions (H x l x P) (mm)	Raccord fumée	Classe énergétique	Diamètre sortie fumées (mm)	Modèle	Puissance (kW)	Réf	Code
1310 x 545 x 755	Cheminée	A+	100	BIOCLASS IC 12	12	TBI0000122	<b>3683525</b>
1310 x 545 x 755	Cheminée	A+	100	BIOCLASS IC 18	18	TBI0000123	<b>3683526</b>
1310 x 670 x 820	Cheminée	A+	100	BIOCLASS IC 25	25.3	TBI0000124	<b>3683527</b>
1310 x 670 x 1045	Cheminée	A+	150	BIOCLASS IC 35	34	TBI0000127	<b>3679687</b>
1310 x 670 x 1045	Cheminée	A+	150	BIOCLASS IC 45	45	TBI0000125	<b>3679688</b>



DOMUSA  
THERMIE

### KIT CIRCULATEUR BASSE CONSOMMATION 12/18

Pour chaudière BIOCLASS IC / BIOCLASS IC + DR / DUAL THERM

- Type : Kit circulateur
- Modèle : BIOCLASS IC / BIOCLASS IC + DR / DUAL THERM

Réf : TKITBIO036 - Code : 3564169

DOMUSA  
THERMIE

### KIT CIRCULATEUR BASSE CONSOMMATION 25/35/45

Pour chaudière BIOCLASS IC / BIOCLASS IC + DR / DUAL THERM / BIOCLASS HC

- Type : Kit circulateur
- Modèle : BIOCLASS IC / BIOCLASS IC + DR / DUAL THERM / BIOCLASS HC

Réf : TKITBIO037 - Code : 3191006

DOMUSA  
THERMIE

### RÉSERVOIR ALIMENTATION DX POUR CHAUDIÈRE BIOCLASS IC DX

Réservoir alimentation DX pour chaudière Bioclass IC DX

Hauteur (mm)	Largeur (mm)	Longueur (mm)	Modèle	Type de pose	Contenance (l)	Réf	Code
1590	920	404	DX S	Sol	369	TBIO000160	<b>3683528</b>
1590	920	685	DX L	Sol	561	TBIO000161	<b>3683529</b>



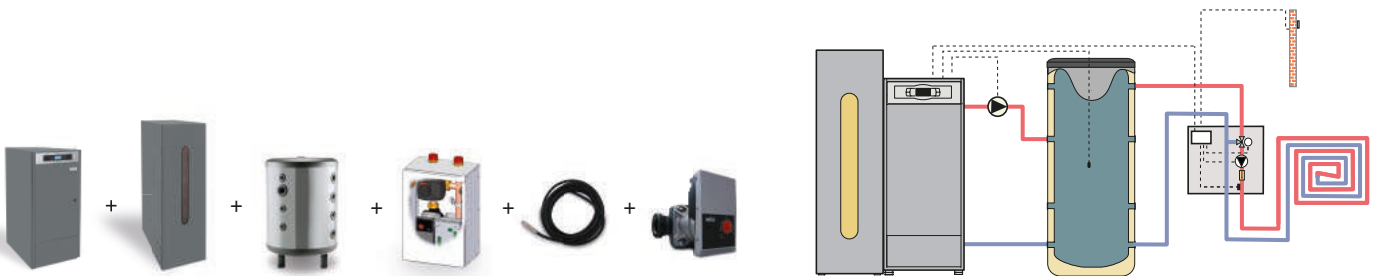
DOMUSA  
THERMIE

### GENDRIER COMPACTEUR

Pour réduire la fréquence de vidage du cendrier, un cendrier compresseur peut être incorporé dans la chaudière. Ce cendrier dispose d'un système de compression des cendres qui réduit la fréquence d'entretien du tiroir à cendres.

Modèle	Réf	Code
IC 12	TKITBIO070	<b>3564183</b>
IC 16	TKITBIO071	<b>3564184</b>
IC 25	TKITBIO072	<b>3564185</b>

### PACK UNIT BC BT



MODELES	PACK UNIT BC 18 BT 200 K	CODE	PACK UNIT BC 18 BT 200 KS	CODE	PACK UNIT BC 25 BT 250 K	CODE
COMPOSITION COLIS	BIOCLASS IC 18	TBIO000123	BIOCLASS IC 18	TBIO000123	BIOCLASS IC 25	TBIO000124
	Réservoir d'alimentation DX L	TBIO000161	Réservoir d'alimentation DX S	TBIO000160	Réservoir d'alimentation DX L	TBIO000161
	BT 200	TDBT000002	BT 200	TDBT000002	BT 250	TDBT000003
	KIT BIO M	TKITBIO050	KIT BIO M	TKITBIO050	KIT BIO M	TKITBIO050
	Sonde ballon tampon	CELC000300	Sonde ballon tampon	CELC000300	Sonde ballon tampon	CELC000300
	Kit circulateur basse consommation 12/18	TKITBIO036	Kit circulateur BC 12/18	TKITBIO036	Kit circulateur basse consommation 25/35/45	TKITBIO037
CODE	TBIO000149		TBIO000185		TBIO000150	



CHAUDIÈRES FROLING ..... P.18  
 CHAUDIÈRE MORVAN ..... P.20

## CHAUDIÈRES FROLING



### CHAUDIÈRE BOIS-BÛCHES S3 TURBO - RÉGULATION S-TRONIC PLUS

Chambre de remplissage généreuse pour bûches de 50 cm (max 56 cm) avec revêtement chaud :

- Remplissage facile et pratique
- Longue durée de combustion
- Longue durée de vie

Ventilateur de tirage à vitesse réglée :

- Confort d'utilisation maximal
- Démarrage de la chaudière sans soucis
- Stabilisation permanente de la combustion

Chambre de combustion haute température à vortex :

- Excellentes valeurs de combustion
- Faibles émissions
- Contribution considérable à la protection de l'environnement

Aspiration spéciale des gaz de distillation lente :

- Préchauffage facile
- Aucun dégagement de fumée lors du chargement
- Propreté dans la chaufferie

Connexion à LOXONE – Smart Home :

- Facilité d'intégration
- Régulation ajustable suivant vos besoins
- Vue d'ensemble

Régulateur S-Tronic Plus :

- Régulation de la vitesse et surveillance du fonctionnement du ventilateur de tirage pour ajuster la puissance
- Gestion intégrée de l'accumulateur stratifié
- Affichage graphique avec touches de commande pour le réglage
- Pilotage de 2 circuits de chauffage mixtes
- Gestion intégrée du préparateur ECS



Dimensions (H x l x P) (mm)	Raccord fumée	Classe énergétique	Diamètre sortie fumées (mm)	Modèle	Puissance (kW)	Volume foyer (l)	Réf	Code
1470 x 1160 x 570	Cheminée	A+	149	S3 TURBO 20	20	140	11010	3646089
1470 x 1160 x 570	Cheminée	A+	149	S3 TURBO 30	30	140	11011	3646090
1570 x 1250 x 670	Cheminée	A+	149	S3 TURBO 40	40	210	11012	3646091
1570 x 1250 x 670	Cheminée	A+	149	S3 TURBO 45	45	210	11013	3646092



### CHAUDIÈRE BOIS-BÛCHES S3 TURBO - RÉGULATION S-TRONIC LAMBDA

Chambre de remplissage généreuse pour bûches de 50 cm (max 56 cm) avec revêtement chaud :

- Remplissage facile et pratique
- Longue durée de combustion
- Longue durée de vie

Ventilateur de tirage à vitesse réglée :

- Confort d'utilisation maximal
- Démarrage de la chaudière sans soucis
- Stabilisation permanente de la combustion

Chambre de combustion haute température à vortex :

- Excellentes valeurs de combustion
- Faibles émissions
- Contribution considérable à la protection de l'environnement

Aspiration spéciale des gaz de distillation lente :

- Préchauffage facile
- Aucun dégagement de fumée lors du chargement
- Propreté dans la chaufferie

Connexion à LOXONE – Smart Home :

- Facilité d'intégration
- Régulation ajustable suivant vos besoins
- Vue d'ensemble

Régulateur S-Tronic Lambda :

- Régulation de la vitesse et surveillance du fonctionnement du ventilateur de tirage pour ajuster la puissance
- Régulateur Lambda avec sonde lambda large bande
- Régulation de l'air primaire et secondaire par 2 servomoteurs
- Gestion intégrée de l'accumulateur stratifié
- Affichage graphique avec touches de commande pour le réglage
- Pilotage de 2 circuits de chauffage mixtes
- Gestion intégrée du préparateur ECS



Dimensions (H x l x P) (mm)	Raccord fumée	Classe énergétique	Diamètre sortie fumées (mm)	Modèle	Puissance (kW)	Volume foyer (l)	Réf	Code
1470 x 1160 x 570	Cheminée	A+	149	S3 TURBO 20	20	140	11015	3646093
1470 x 1160 x 570	Cheminée	A+	149	S3 TURBO 30	30	140	11016	3646094
1570 x 1250 x 670	Cheminée	A+	149	S3 TURBO 40	40	210	11017	3646095
1570 x 1250 x 670	Cheminée	A+	149	S3 TURBO 45	45	210	11018	3646096



## CHAUDIÈRE BOIS-BÛCHES S4 TURBO F

Chambre de remplissage généreuse pour bûches de 50 cm (max 56 cm) avec revêtement chaud :

- Remplissage facile et pratique
- Longue durée de combustion
- Longue durée de vie

Mise en température automatique :

- Remplir, allumer, fermer la porte, c'est prêt
- Aucun dégagement de fumée dans la chaufferie
- Dispositif d'allumage automatique

Aspiration spéciale des gaz de distillation lente :

- Aucun dégagement de fumée lors de l'alimentation
- Propreté dans la chaufferie

Commande Lamdatronic S 3200 :

- Régulation précise de la combustion grâce à la commande lambda de série à sonde à large bande

Nouvelle chambre de combustion :

- Zone de combustion rallongée
- Emission réduite
- Contribution sensible à la protection de l'environnement

Ventilateur de tirage à vitesse régulée :

- Confort d'utilisation maximal
- Démarrage de la chaudière sans soucis
- Stabilisation permanente de la combustion

Connexion à LOXONE – Smart Home :

- Facilité d'intégration
- Régulation ajustable suivant vos besoins
- Vue d'ensemble



Dimensions (H x l x P) (mm)	Raccord fumée	Classe énergétique	Diamètre sortie fumées (mm)	Modèle	Puissance (kW)	Volume foyer (l)	Réf	Code
1565 x 1125 x 570	Cheminée	A+	149	S4 TURBO 22F	22	145	11002CF	<b>3650441</b>
1565 x 1125 x 570	Cheminée	A+	149	S4 TURBO 28F	28	145	11003CF	<b>3650442</b>
1565 x 1215 x 1565	Cheminée	A+	149	S4 TURBO 34F	34	190	11004CF	<b>3650443</b>
1565 x 1215 x 1565	Cheminée	A+	149	S4 TURBO 40F	41	190	11005CF	<b>3650444</b>



## CHAUDIÈRE BOIS-BÛCHES S4 TURBO

Chambre de remplissage généreuse pour bûches de 50 cm (max 56 cm) avec revêtement chaud :

- Remplissage facile et pratique
- Longue durée de combustion
- Longue durée de vie

Mise en température automatique :

- Remplir, allumer, fermer la porte, c'est prêt
- Aucun dégagement de fumée dans la chaufferie
- Dispositif d'allumage automatique

Aspiration spéciale des gaz de distillation lente :

- Aucun dégagement de fumée lors de l'alimentation
- Propreté dans la chaufferie

Commande Lamdatronic S 3200 :

- Régulation précise de la combustion grâce à la commande lambda de série à sonde à large bande

Nouvelle chambre de combustion :

- Zone de combustion rallongée
- Emission réduite
- Contribution sensible à la protection de l'environnement

Ventilateur de tirage à vitesse régulée :

- Confort d'utilisation maximal
- Démarrage de la chaudière sans soucis
- Stabilisation permanente de la combustion

Connexion à LOXONE – Smart Home :

- Facilité d'intégration
- Régulation ajustable suivant vos besoins
- Vue d'ensemble



Dimensions (H x l x P) (mm)	Raccord fumée	Classe énergétique	Diamètre sortie fumées (mm)	Modèle	Puissance (kW)	Volume foyer (l)	Réf	Code
1565 x 1215 x 670	Cheminée	A+	149	S4 TURBO 50	49.9	200	11006C	<b>3650445</b>
1565 x 1215 x 670	Cheminée	A+	149	S4 TURBO 60	60	200	11007C	<b>3650446</b>



<https://www.tereva.fr>

**Tout Téréva  
en 1 seul clic !**



- ▶ 24h/24 et 7j/7
- ▶ 100% des 40 000 produits Téréva éligibles
- ▶ prix personnalisés et à jour
- ▶ disponibilité en temps réel

Je bénéficie aussi des points de fidélité du Club Téréva\*

\* Voir les conditions du club de fidélité sur [tereva.fr](https://www.tereva.fr)



### CHAUDIÈRE BOIS-BÛCHES SX EASY

Chaudière à bois haute performance équipée de sonde lambda pour une gestion automatique de l'air primaire et secondaire.

Tableau de commande très intuitif grâce à l'écran TOUCH SCREEN qui pilote la chaudière et le réseau hydraulique.

Régulation intégrée d'origine pour gérer un circuit de chauffage ballon tampon et production ECS.

Grande capacité de chargement pour bûches de longueur 50 cm.

Chaudière à bois livrée pré câblée d'usine avec unité de régulation montée.

Nombreux équipements d'origine : échangeur de sécurité, système manuel de nettoyage de l'échangeur, 2 sondes BT, 1 sonde départ chauffage, 1 sonde ECS, 1 sonde température extérieure, 1 correcteur d'ambiance.



Dimensions (H x l x P) (mm)	Raccord fumée	Classe énergétique	Diamètre sortie fumées (mm)	Modèle	Puissance (kW)	Volume foyer (l)	Réf	Code
1330 x 585 x 1400	Cheminée	A+	150	SX EASY 25	25	103	522025	<b>3093835</b>
1370 x 700 x 1370	Cheminée	A+	160	SX EASY 35	34	148	522026	<b>3093836</b>
1565 x 700 x 1385	Cheminée	A+	180	SX EASY 45	45	176	522027	<b>3093837</b>



### CHAUDIÈRE BOIS-BÛCHES ECO EASY

Chaudière à bois haute performance équipée d'un ventilateur d'extraction et d'un échangeur à haut rendement.

Tableau de commande très simple permettant de piloter la température du ballon tampon et de l'eau chaude sanitaire.

Régulation intégrée d'origine pour piloter le recyclage par Vanne 4V ou unité de charge.

Grande capacité de chargement pour bûches de longueur 50 cm.

Chaudière à bois livrée pré-câblée d'usine avec unité de régulation montée.

Nombreux équipements d'origine : échangeur de sécurité, système manuel de nettoyage de l'échangeur, 2 sondes BT, 1 sonde ECS.

Dimensions (H x l x P) (mm)	Raccord fumée	Classe énergétique	Diamètre sortie fumées (mm)	Modèle	Puissance (kW)	Volume foyer (l)	Réf	Code
1330 x 585 x 1400	Cheminée	A+	150	ECO EASY 25	25	103	522850	<b>3094200</b>
1370 x 700 x 1370	Cheminée	A+	160	ECO EASY 35	34	148	522851	<b>3094201</b>
1565 x 700 x 1385	Cheminée	A+	180	ECO EASY 45	45	176	522852	<b>3094202</b>



# CHAUDIÈRES MIXTES

03

CHAUDIÈRES FROLING .....	P.21
CHAUDIÈRES MORVAN .....	P.21

## CHAUDIÈRES FROLING



### CHAUDIÈRE MIXTE GRANULÉS / BOIS-BÛCHES SP DUAL

Chambre de remplissage généreuse pour bûches de 50 cm (max 56 cm) avec revêtement chaud :

- Remplissage facile et pratique
- Longue durée de combustion
- Longue durée de vie

Nouvelle conception de la chambre de combustion en carbure de silicium adaptée aux hautes : températures

- Très longue zone de combustion
- Faibles émissions
- Longue durée de vie

Brûleur à granulés refroidi à l'eau, avec grille coulissante :

- Rendement élevé
- Longue durée de vie
- Décendrage automatique

Mise en température automatique :

- Remplir, allumer, fermer la porte, c'est prêt
- Aucun dégagement de fumée dans la chaufferie dispositif d'allumage automatique

Ventilateur de tirage à vitesse réglée :

- Confort d'utilisation maximal
- Démarrage de la chaudière sans soucis
- Stabilisation permanente de la combustion

Bride à granulés inclinée, refroidie par eau :

- Fonctionnement sûr
- L'unité pour granulés peut être installée à tout moment

Concept de sécurité étendue :

- Sécurité de fonctionnement la plus grande possible
- Fiabilité maximale

Ventilateur d'extraction à vitesse de rotation réglée :

- Confort d'utilisation maximal
- Démarrage de la chaudière sans soucis
- Stabilisation permanente de la combustion

Aspiration spéciale des gaz de distillation lente :

- Aucun dégagement de fumée lors de l'alimentation
- Propreté dans la chaufferie

Brûleur à granulés refroidi à l'eau, avec grille coulissante automatique :

- Rendement élevé
- Longue durée de vie
- Décendrage automatique



Commande Lamdatronic S 3200 :

- Régulation précise de la combustion grâce à la commande lambda de série à sonde à large bande
- Utilisation simple et intuitive
- Connexion à LOXONE – Smart Home :
- Facilité d'intégration
- Régulation ajustable suivant vos besoins
- Vue d'ensemble

Raccord fumée	Classe énergétique	Diamètre sortie fumées (mm)	Modèle	Puissance (kW)	Réf	Code
Cheminée	A+	149	SP DUAL 22	22	11032C	<b>3650451</b>
Cheminée	A+	149	SP DUAL 28	28	11033C	<b>3650452</b>
Cheminée	A+	149	SP DUAL 34	34	11034C	<b>3650453</b>
Cheminée	A+	149	SP DUAL 40	40	11035C	<b>3650454</b>

## CHAUDIÈRES MORVAN



### CHAUDIÈRE MIXTE GRANULÉS / BÛCHES GMX EASY

Chaudière mixte à très haut rendement équipée d'origine d'une sonde lambda et de ventilateur d'extraction. Double foyer de combustion (bois et granulés) avec fonction de relai automatique. Chaudière compacte ménageant un grand volume de chargement (60 cm de profondeur pour le foyer bois) et ne nécessitant qu'une évacuation des fumées.

Ecran de contrôle Touch sreen couleur particulièrement intuitif.

Fonctionnement 100% automatique au granulé : allumage, relaiage et nettoyage de la grille.

Régulation intégrée d'origine pour piloter chauffage et production eau chaude sanitaire.

Dimensions (H x l x P) (mm)	Raccord fumée	Classe énergétique	Diamètre sortie fumées (mm)	Modèle	Puissance (kW)	Volume foyer (l)	Réf	Code
1400 x 1025 x 1385	Cheminée	A+	150	GMX EASY 25	25	104	522810	<b>3094179</b>
1446 x 1230 x 1446	Cheminée	A+	160	GMX EASY 35	35	144	522811	<b>3094180</b>
1590 x 1230 x 1387	Cheminée	A+	180	GMX EASY 45	45	176	522812	<b>3094181</b>



RACCORDEMENT RIGIDTEN INOX 316 PRO .....	P. 22
RACCORDEMENT INOX 304 PRO.....	P. 24
TUBAGE FLEXIBLE ET ACCESSOIRES.....	P. 25
CONDUIT DOUBLE PAROI ISOLÉ DUOTEN.....	P. 27
VENTOUSE : SYSTÈME CONCENTRIQUE BIOX .....	P. 32
SCHÉMAS TYPE D'INSTALLATION .....	P. 34

## RACCORDEMENT RIGIDTEN INOX 316 PRO



### TUYAU PRESSION INOX 316 + JOINT SILICONE

Tuyau rigide inox 316 (4/10ème) avec joint à lèvres, livré avec bride de sécurité.



Longueur (mm)	Matière	Coloris	Diamètre (mm)	Réf	Code
250	Inox	Inox	100	833100	<b>1885003</b>
250	Inox	Inox	130	133130	<b>2066434</b>
250	Inox	Inox	150	133150	<b>2066435</b>
250	Inox	Inox	180	133180	<b>2066436</b>
250	Inox	Inox	200	133200	<b>2066437</b>
500	Inox	Inox	100	850100	<b>1885005</b>
500	Inox	Inox	130	150130	<b>2066438</b>
500	Inox	Inox	150	150150	<b>2066439</b>
500	Inox	Inox	180	150180	<b>2066440</b>
500	Inox	Inox	200	150200	<b>2066441</b>
1000	Inox	Inox	100	801100	<b>1885007</b>
1000	Inox	Inox	130	101130	<b>2066430</b>
1000	Inox	Inox	150	101150	<b>2066431</b>
1000	Inox	Inox	180	101180	<b>2066432</b>
1000	Inox	Inox	200	101200	<b>2066433</b>



### TUYAU COULISSANT 500 MM + JOINT SILICONE PLAGE DE RÉGLAGE DE 90 À 390 MM

- Tuyau coulissant 500 mm
- Joint silicone
- Plaque de réglage de 90 à 390 mm

Longueur (mm)	Matière	Coloris	Diamètre (mm)	Réf	Code
500	Inox	Inox	130	155130	<b>2066419</b>
500	Inox	Inox	150	155150	<b>2066420</b>
500	Inox	Inox	100	855100	<b>1885009</b>
500	Inox	Inox	180	155180	<b>2066421</b>
500	Inox	Inox	200	155200	<b>2066422</b>



### COUDE 87° LISSE INOX



Diamètre (mm)	Réf	Code
100	282100	<b>1883092</b>
130	182130	<b>2066157</b>
150	182150	<b>2066158</b>
180	182180	<b>2066159</b>
200	182200	<b>2066160</b>



### COUDE 45° LISSE INOX

Diamètre (mm)	Réf	Code
100	284100	<b>1883053</b>
130	184130	<b>2066153</b>
150	184150	<b>2066154</b>
180	184180	<b>2066155</b>
200	184200	<b>2066156</b>



### TÉ À 90° INOX 316 + JOINT A LÈVRES

Té équerre en inox 316 (4/10ème) avec joint à lèvres, permettant un raccordement à 90° des conduits condensation.



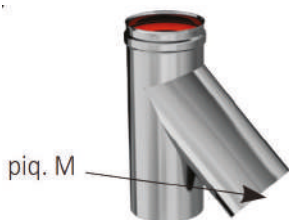
Diamètre (mm)	Réf	Code
100	684100	<b>1884606</b>
130	104130	<b>2066359</b>
150	104150	<b>2066360</b>
180	104180	<b>2066361</b>
200	104200	<b>2066362</b>





### TÉ À 135° INOX 316 + JOINT A LÈVRES

Té équerre en inox 316 (4/10ème) avec joint à lèvres, permettant un raccordement à 135° des conduits condensation.



Diamètre (mm)	Réf	Code
130	105130	<b>2066355</b>
150	105150	<b>2066356</b>
180	105180	<b>2066357</b>
200	105200	<b>2066358</b>



### PURGE INOX

- Conduit simple paroi RIGIDTEN
- Inox
- Conduit de fumée intérieur

Diamètre (mm)	Réf	Code
100	188100	<b>1883823</b>
130	138130	<b>2066279</b>
150	138150	<b>2066280</b>
180	138180	<b>2066281</b>
200	138200	<b>2066282</b>



### COLLIER DE SÉCURITÉ INOX

- Collier évitant le déboîtement des conduits rigides
- En inox



Diamètre (mm)	Réf	Code
130	146130	<b>2066089</b>
150	146150	<b>2066090</b>
180	146180	<b>2066092</b>
200	146200	<b>2066093</b>



### COLLIER DÉPART INOX

- Système concentrique BIOX
- Raccordement tuyau RIGIDTEN inox 316 pro

Diamètre (mm)	Réf	Code
100	806100	<b>3219325</b>
130	806130	<b>3219326</b>
150	806150	<b>3219327</b>



### RACCORD INOX FEMELLE / FEMELLE + 2 JOINTS BIOX

- Gamme RIGIDTEN
- Système concentrique BIOX
- Raccord femelle / femelle + 2 joints BIOX



Diamètre extérieur (mm)	Diamètre intérieur (mm)	Réf	Code
100	100	808110	<b>3219322</b>
130	130	808113	<b>3219323</b>
150	150	808115	<b>3219324</b>



### BRIDE MURALE POUR INOX 304/316



Diamètre (mm)	Réf	Code
130	800130	<b>1882684</b>
150	800150	<b>2066075</b>
180	800180	<b>044351X</b>
200	800200	<b>427947N</b>



### RÉDUCTION INOX 316 + JOINT

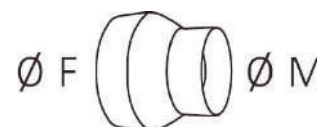
- Matière : Inox
- Utilisation : Chaudière condensation
- Avec joint

Modèle	Diamètre (mm)	Diamètre 2 (mm)	Réf	Code
130 F x 100 M	130	100	148132	<b>2066296</b>
139 F x 130 M	139	130	148139	<b>3219313</b>
150 F x 130 M	150	130	148154	<b>2066301</b>
153 F x 130 M	153	130	148163	<b>3219314</b>
153 F x 150 M	150	150	148165	<b>3219315</b>
180 F x 150 M	180	150	148185	<b>2066303</b>



### RÉDUCTION SPÉCIALE INOX 316

- Matière : Inox



Modèle	Diamètre (mm)	Diamètre 2 (mm)	Réf	Code
125 F x 100 M	125	100	812500	<b>1884238</b>
139 F x 130 M	139	130	813930	<b>1884196</b>
153 F x 130 M	153	130	815330	<b>1884201</b>
153 F x 150 M	153	150	815350	<b>1884203</b>
180 F x 150 M	180	150	818050	<b>3573115</b>



### ADAPTATEUR TIG150 INOX POUR TÉ ÉQUERRE

- Adaptateur TIG150 inox
- Pour té équerre

Diamètre (mm)	Diamètre 2 (mm)	Réf	Code
150	130	275414	<b>3219207</b>
150	153	275416	<b>1882516</b>



### RÉGULATEUR DE TIRAGE INOX

Élément de raccordement pied de conduit.  
Permet la gestion du tirage de votre conduit.



Diamètre (mm)	Réf	Code
100	275100	<b>3573077</b>
150	275150	<b>1218129</b>



### TUYAU RIGIDE EN INOX 304

Tuyau rigide en inox 304 simple paroi 4/10e  
Rigidité : bords repliés et embouts calibrés  
Facilité de montage : emboîtement de 60 mm, recoupable côté mâle et compatible avec tous les tuyaux de fumisterie



Longueur (mm)	Matière	Coloris	Diamètre (mm)	Réf	Code
330	Inox	Inox	125	633125	<b>100077H</b>
330	Inox	Inox	139	633139	<b>1000800</b>
330	Inox	Inox	153	633153	<b>100083V</b>
330	Inox	Inox	180	633180	<b>454493N</b>
330	Inox	Inox	200	633200	<b>904172I</b>
500	Inox	Inox	125	650125	<b>100076W</b>
500	Inox	Inox	139	650139	<b>100079D</b>
500	Inox	Inox	153	650153	<b>100082K</b>
500	Inox	Inox	180	650180	<b>105109F</b>
500	Inox	Inox	200	650200	<b>105110Q</b>
1000	Inox	Inox	125	601125	<b>100075L</b>
1000	Inox	Inox	139	601139	<b>100078S</b>
1000	Inox	Inox	153	601153	<b>100081Z</b>
1000	Inox	Inox	180	601180	<b>1187480</b>
1000	Inox	Inox	200	601200	<b>105107J</b>



### TUYAU RIGIDE RÉGLABLE EN INOX 304

Longueur (mm)	Matière	Coloris	Diamètre (mm)	Réf	Code
500	Inox	Inox	125	655125	<b>549102K</b>
500	Inox	Inox	139	655139	<b>549103V</b>
500	Inox	Inox	153	655153	<b>549105R</b>
500	Inox	Inox	180	655180	<b>549106C</b>
500	Inox	Inox	200	655200	<b>549108Y</b>



### COUDE EN INOX 304 - 90°

Tuyau inox 304 pro  
Tube simple paroi  
Acier inoxydable AISI 304  
Rigidité : bords repliés, embouts calibrés  
Sécurité : bords repliés, collier de sécurité  
Facilité de montage :  
Emboîtement 60 mm, recoupable côté mâle  
Compatible avec tous les tuyaux de fumisterie



Diamètre (mm)	Réf	Code
125	262125	<b>044279L</b>
139	262139	<b>0442840</b>
153	262153	<b>100088Y</b>
180	262180	<b>105112M</b>
200	262200	<b>433840S</b>



### COUDE EN INOX 304 45°



Diamètre (mm)	Réf	Code
125	264125	<b>044283D</b>
139	264139	<b>044285Z</b>
153	264153	<b>100089J</b>
180	264180	<b>433836A</b>
200	264200	<b>433837L</b>



### TÉ ÉQUERRE INOX 304

Diamètre (mm)	Réf	Code
125	604125	<b>1113640</b>
139	604139	<b>111365Z</b>
153	604153	<b>111366K</b>
180	604180	<b>118738I</b>
200	604200	<b>118739T</b>



### TÉ 135° INOX 304

- Application fumisterie : Tuyau rigide et accessoires  
- Matière : Inox



Diamètre conduit (mm)	Réf	Code
125	605125	<b>1884575</b>
139	605139	<b>1884577</b>
153	605153	<b>1884578</b>
180	605180	<b>1884580</b>
200	605200	<b>1884581</b>



### PURGE INOX 304

Modèle	Diamètre (mm)	Réf	Code
D125	125	160125	<b>111367V</b>
D139	139	160139	<b>111368G</b>
D153	153	160153	<b>111369R</b>
D180	180	160180	<b>118761B</b>
D200	200	160200	<b>118762M</b>



**RÉDUCTION FEMELLE - MÂLE INOX 304**

Diamètre (mm)	Diamètre 2 (mm)	Réf	Code
180	139	618039	<b>378517V</b>
190	153	618053	<b>179482S</b>
200	180	620080	<b>117548W</b>



**AUGMENTATION INOX FEMELLE/  
MÂLE**

- Modèle : Augmentation femelle / mâle - Diamètre : 125 mm
- Diamètre (mm) : 180
- Diamètre 2 (mm) : 200

Réf : 618000 - Code : 1882584



**ADAPTATEUR INOX 304  
FEMELLE-FEMELLE**

- Matière : Inox
- Modèle : Femelle-Femelle



Modèle	Diamètre (mm)	Diamètre 2 (mm)	Réf	Code
139 F / 130 F	139	130	613130	<b>1882543</b>
153 F / 150 F	153	150	615150	<b>1882544</b>



**ADAPTATEUR TIG150 INOX  
POUR TÉ ÉQUERRE**

- Adaptateur TIG150 inox
- Pour té équerre

Diamètre (mm)	Diamètre 2 (mm)	Réf	Code
150	125	275412	<b>1882514</b>
150	139	275413	<b>1882515</b>
150	153	275416	<b>1882516</b>
150	180	275418	<b>1882517</b>



**COLLIER DE DÉPART INOX**

Diamètre (mm)	Réf	Code
125	016012	<b>117536U</b>
139	016013	<b>117537F</b>
153	016015	<b>117540M</b>
180	016018	<b>117547L</b>
200	016020	<b>117550S</b>



**GAINE TENLISS INOX**

Gaine TenLiss à double feuillard.  
Revêtement intérieur inox 316 lisse et extérieur inox 316.



Longueur (mm)	Diamètre extérieur (mm)	Diamètre intérieur (mm)	Réf	Code
50000	106	100	053100	<b>1884802</b>
50000	131	125	053125	<b>068630U</b>
50000	146	140	053140	<b>068631F</b>
40000	161	155	053155	<b>068632Q</b>
30000	186	180	053180	<b>068633B</b>
30000	206	200	053200	<b>072711J</b>



**TUBAGE FLEXIBLE DOUBLE  
PRÉ ISOLÉ TEN LISS**

- Utilisation gaz, fioul et granulés bois
- Isolé avec laine de roche épaisseur 30 mm
- Limite les risques de bistrage, la condensation à l'intérieur du conduit, favorise le tirage et améliore la classe de température

Longueur (mm)	Diamètre extérieur (mm)	Diamètre intérieur (mm)	Réf	Code
7000	160	100	157100	<b>1456536</b>
7000	185	125	157125	<b>1456551</b>
7000	200	140	157140	<b>1884823</b>
7000	240	180	157180	<b>1884827</b>
7000	260	200	157200	<b>1884829</b>



**CHAPEAU DE TOIT INOX**



Diamètre (mm)	Réf	Code
80 à 111	000001	<b>562482E</b>
120 à 140	000002	<b>117549H</b>
153 à 180	000003	<b>117551D</b>
200 à 250	000004	<b>044326I</b>



**CHAPEAU DE TOIT INOX**

Diamètre (mm)	Réf	Code
100	066100	<b>212387B</b>
125	066125	<b>030540U</b>
140	066140	<b>030541F</b>
155	066155	<b>030542Q</b>
180	066180	<b>065882E</b>
200	066200	<b>065583R</b>



**COLLIER LARMIER  
3 EN 1 INOX**

- Reprise de charge, maintien et centrage du flexible
- Anti-pluie
- Ventilation haute du conduit
- Finition haut de conduit



Diamètre (mm)	Réf	Code
100	067100	<b>3219180</b>
125	067125	<b>3219181</b>
140	067140	<b>3219182</b>
155	067155	<b>3219184</b>
180	067180	<b>3219185</b>
200	067200	<b>3219186</b>



ht. 85 mm



**EMBOUIT DE RAMONAGE INOX  
HAUTEUR 85 MM**

- Embout de ramonage inox
- Hauteur 85 mm

Diamètre (mm)	Réf	Code
100	162100	<b>3219188</b>
125	162125	<b>3219189</b>
140	162140	<b>3219190</b>
155	162155	<b>3219192</b>
180	162180	<b>3219193</b>
200	162200	<b>3219194</b>



**EMBOUIT DE FINITION  
HAUTE EN INOX**

- Embout de finition haute en inox pour tubage flexible.

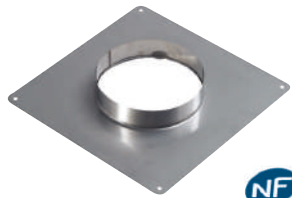


Longueur (mm)	Matière	Coloris	Diamètre (mm)	Réf	Code
70	Inox	Inox	100	161100	<b>433845V</b>
70	Inox	Inox	125	161125	<b>1866600</b>
70	Inox	Inox	140	161140	<b>186661Z</b>
70	Inox	Inox	155	161155	<b>186663V</b>
70	Inox	Inox	180	161180	<b>186665R</b>
70	Inox	Inox	200	161200	<b>186666C</b>



**PLAQUE D'ÉTANCHÉITÉ  
INOX 350 X 350**

- Plaque permettant d'assurer l'étanchéité et la ventilation en sortie haute de cheminée

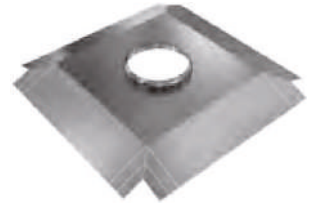


Modèle	Diamètre (mm)	Réf	Code
D100	110	096110	<b>1883716</b>
D125	125	096125	<b>119853B</b>
D140	140	096140	<b>119854M</b>
D155	155	096155	<b>119855X</b>
D180	180	096180	<b>119856I</b>
D200	200	096200	<b>119857T</b>



**PLAQUE D'ÉTANCHÉITÉ INOX  
POUR CAPE ITALIENNE**

- Assure l'étanchéité en sortie de cheminée. Permet une ventilation haute réglementaire de 5 cm<sup>2</sup>.
- Plaque pré-découpée à : 20 x 20 cm, 25 x 25 cm et 30 x 30 cm.



Diamètre (mm)	Réf	Code
100/110	091110	<b>2066238</b>
125	091125	<b>2066239</b>
140	091140	<b>2066240</b>
150/155	091155	<b>2066241</b>
180	091180	<b>2066242</b>
200	091200	<b>2066243</b>



**TÉ ÉQUERRE INOX MÂLE  
POUR TUBAGE**

- Té à purge permettant la récupération et l'évacuation des condensats de la cheminée.
- Diamètre (mm) : 100



Réf : 884100  
Code : 1884751



**TÉ DE TUBAGE ÉQUERRE  
SUPER TENLISS INOX +  
PURGE AVEC PIQUAGE  
SPÉCIFIQUE**



Modèle	Diamètre (mm)	Réf	Code
125/131 - Piquage 130 Mâle	125/131	885126	<b>3219196</b>
140/143 - Piquage 130 Mâle	140/146	885146	<b>3219197</b>
150/156 - Piquage long 130 Mâle	150/156	885151	<b>3219198</b>
155/161 - Piquage 150 Mâle	155/161	885156	<b>3219199</b>



**TÉ ÉQUERRE SUPER  
TENLISS INOX AVEC PURGE**

Modèle	Diamètre (mm)	Réf	Code
Mâle	100/106	885100	<b>3219195</b>
Mâle	180	885180	<b>435908Q</b>
Mâle	200	885200	<b>435909B</b>



**TÉ DE TUBAGE  
INOX 304 À 135° + PURGE**

- Piquage mâle
- Té inox 304
- Angle 135°
- Avec purge



Diamètre conduit (mm)	Réf	Code
125/131	887125	<b>1884711</b>
140/146	887140	<b>1884712</b>
155/161	887155	<b>1884713</b>
180/186	887180	<b>1884715</b>



### TÉ DE TUBAGE INOX 316 À 135° + PURGE

- Piquage mâle
- Té inox 316
- Angle 135°
- Avec purge

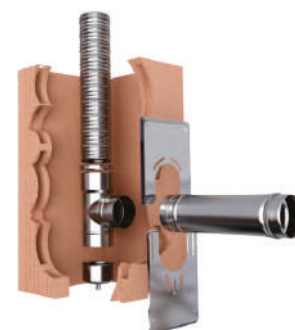


Diamètre conduit (mm)	Réf	Code
125/131	889125	<b>1884720</b>
140/146	889140	<b>1884721</b>
155/161	889155	<b>1884722</b>
180/186	889180	<b>1884724</b>
200/206	889200	<b>1884725</b>



### PLAQUE DE FINITION BASSE INOX VENTILÉE

- Utilisation : Chaudière
- Matière : Inox



Diamètre (mm)	Réf	Code
125/155	090101	<b>1242193</b>
167/200	090102	<b>1242192</b>

## CONDUIT DOUBLE PAROI ISOLÉ DUOTEN



### CONDUIT ISOLÉ 1000 MM INOX 316/304 DUOTEN

- Matière : Inox
- Utilisations : Gaz / Fioul / Charbon / Bois / Granulés bois
- Application fumisterie : Conduit poêle à bois



Longueur (mm)	Diamètre extérieur (mm)	Diamètre intérieur (mm)	Diamètre (mm)	Réf	Code
1000	180	130	130/180	501138	<b>1882895</b>
1000	200	150	150/200	501158	<b>1882896</b>
1000	230	180	180/230	501188	<b>1882897</b>



### CONDUIT ISOLÉ 500 MM INOX 316/304 DUOTEN

- Pour poêle à granulés de bois. Isolation laine de roche 25 mm, installation à l'extérieur et à l'intérieur du bâtiment.
- Longueur 500 mm



Coloris	Diamètre extérieur (mm)	Diamètre intérieur (mm)	Diamètre (mm)	Réf	Code
Inox	180	130	130/180	502138	<b>1882906</b>
Inox	200	150	150/200	502158	<b>1882903</b>
Inox	230	180	180/230	502188	<b>1882904</b>



### CONDUIT ISOLÉ INOX 316/304 LG 250 MM DUOTEN

- Paroi intérieure Inox 316/Paroi extérieure Inox 304
- Isolation en laine de roche 25 mm
- Installations à l'intérieur et à l'extérieur du bâtiment
- Isolé longueur 250 mm avec bride de sécurité

Longueur (mm)	Diamètre extérieur (mm)	Diamètre intérieur (mm)	Diamètre (mm)	Réf	Code
250	180	130	130/180	503138	<b>1882899</b>
250	200	150	150/200	503158	<b>1882900</b>
250	230	180	180/230	503188	<b>1882901</b>



### CONDUIT ISOLÉ 1000 MM INOX/GALVA DUOTEN

- Paroi intérieure Inox 304/Paroi extérieure Galva
- Isolation en laine de roche 25 mm
- Installations à l'intérieur du bâtiment
- Utilisation : Gaz / Bois
- Longueur : 1000 mm
- + bride de sécurité

- Longueur (mm) : 1000
- Diamètre extérieur (mm) : 200
- Diamètre intérieur (mm) : 150
- Diamètre (mm) : 150/200

Réf : 501159 - Code : 2066103





**CONDUIT ISOLÉ 500 MM  
INOX 304/GALVA DUOTEN**

Paroi intérieure Inox 304/Paroi extérieure Galva  
Isolation en laine de roche 25 mm  
Installations à l'intérieur du bâtiment  
Bride de sécurité

- Longueur (mm) : 500
- Coloris : Inox
- Diamètre extérieur (mm) : 200
- Diamètre intérieur (mm) : 150
- Diamètre (mm) : 150/200

Réf : 502159 - Code : 2066119



**TÉ ISOLÉ 90° INOX 316/304 DUOTEN**

Conduits pellets double paroi inox 316/304

- Isolation laine de roche de 25 mm
- Installations à l'extérieur et à l'intérieur du bâtiment
- Utilisations : Granulés de bois
- + Bride de sécurité



Diamètre extérieur (mm)	Diamètre intérieur (mm)	Réf	Code
180	130	508138	<b>1884687</b>
200	150	508158	<b>1884688</b>
230	180	508188	<b>1884689</b>



**CONDUIT RÉGLABLE INOX 316/304 DUOTEN**

Conduits pellets double paroi DUOTEN  
Conduit réglable de 360 à 530 mm + bride de sécurité

Coloris	Diamètre extérieur (mm)	Diamètre intérieur (mm)	Diamètre (mm)	Réf	Code
Inox	180	130	130/180	590138	<b>1882959</b>
Inox	200	150	150/200	590158	<b>1882960</b>
Inox	230	180	180/230	590188	<b>1882961</b>



**TÉ ISOLÉ 135° INOX 316/304 DUOTEN**

Conduit double paroi inox 316/304

- Chaudière à condensation gaz et fioul
- Chaudière haute température : gaz, fioul et bois
- Chaudière basse température : gaz, fioul
- Foyer ouvert : bois, gaz
- Foyer fermé, insert, poêle : gaz, fioul, bois et charbon
- + bride de sécurité

- Diamètre extérieur (mm) : 200
- Diamètre intérieur (mm) : 150

Réf : 543158 - Code : 1884654



**TAMPON INOX 316/304 DUOTEN**

- Isolation laine de roche de 25 mm
- Installations à l'extérieur et à l'intérieur du bâtiment
- + bride de sécurité



Diamètre (mm)	Réf	Code
130/180	517138	<b>1884525</b>
150/200	517158	<b>1884526</b>
180/230	517188	<b>1884527</b>



**COUDE ISOLÉ 45°  
INOX 316 / 304 DUOTEN**

Pour conduit d'évacuation de fumée  
poêle à granulés bois  
Isolation laine de roche de 25 mm,  
installation à l'extérieur et à l'intérieur du bâtiment  
Inox 316 / 304 paroi intérieure/extérieure  
+ Bride de sécurité



Diamètre extérieur (mm)	Diamètre intérieur (mm)	Réf	Code
180	130	505138	<b>1883027</b>
200	150	505158	<b>1883028</b>
230	180	505188	<b>1883029</b>



**COUDE ISOLÉ 45° INOX/GALVA  
DUOTEN**

Paroi intérieure Inox 304/Paroi extérieure Galva  
Isolation en laine de roche 25 mm  
Installations à l'intérieur du bâtiment  
Utilisation : Gaz / Bois

- Diamètre extérieur (mm) : 200
- Diamètre intérieur (mm) : 150

Réf : 505159  
Code : 2066170

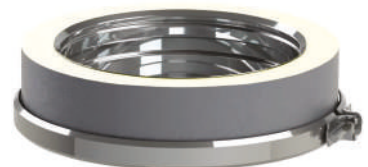


**TAMPON DE VISITE ISOLÉ  
INOX 316/304 DUOTEN**

- Conduits double paroi isolés
- Chaudière à condensation gaz et fioul
- Chaudière haute température : gaz, fioul et bois
- Chaudière basse température : gaz, fioul
- Foyer ouvert : bois, gaz
- Foyer fermé, insert, poêle : gaz, fioul, bois et charbon
- EN1856-1-T200-P1-W-V2-L50040-O(20) avec joint
- EN1856-1-T600-N1-W-V2-L50040-G(65)
- Installations à l'intérieur et à l'extérieur du bâtiment
- + bride de sécurité

- Diamètre (mm) : 150-200

Réf : 516158 - Code : 1884513





### PURGE ISOLÉE INOX 316/304 DUOTEN

- Matière : Inox
- Utilisations : Gaz / Fioul / Charbon / Bois / Granulés de bois



Diamètre extérieur (mm)	Diamètre intérieur (mm)	Réf	Code
180	130	518138	<b>1883811</b>
200	150	518158	<b>1883812</b>
230	180	518188	<b>1883813</b>



### MITRON ISOLÉ INOX 316/304 DUOTEN

Mitron isolé + bride de sécurité

Diamètre (mm)	Réf	Code
130/180	511138	<b>1883558</b>
150/200	511158	<b>1883559</b>
180/230	511188	<b>1883560</b>



### CHAPEAU PLAT INOX 316/304 DUOTEN

- Matière : Inox
- Utilisations : Gaz / Fioul / Charbon / Bois / Granulés de bois
- + bride de sécurité



Diamètre (mm)	Réf	Code
130/180	594138	<b>1882737</b>
150/200	594158	<b>1882738</b>
180/230	594188	<b>1882739</b>



### CHAPEAU ANTI-VENT INOX 316/304 DUOTEN

- Matière : Inox
- Utilisations : Gaz / Fioul / Charbon / Bois / Granulés de bois
- + bride de sécurité

• Diamètre (mm) : 150/200

Réf : 598158  
Code : 1882713



### SUPPORT MURAL RÉGLABLE INOX 316/304 DUOTEN

- Matière : Inox
- Utilisations : Granulés de bois
- Isolation laine de roche de 25 mm



Coloris	Diamètre (mm)	Réf	Code
Inox	130/180	532138	<b>1884453</b>
Inox	150/200	532158	<b>1884454</b>
Inox	180/230	532188	<b>1884455</b>



### BRIDE MURALE INOX 316/304 DUOTEN

Pour chaudières étanches à granulés de bois  
Réglable 5 à 8 cm

Diamètre (mm)	Réf	Code
130/180	524138	<b>1882689</b>
150/200	524158	<b>1882690</b>
180/230	524188	<b>1882691</b>



### BRIDE DE HAUBANS INOX 316/304 DUOTEN

Accessoire pour :

- Chaudière à condensation gaz et fioul
- Chaudière haute température : gaz, fioul et bois
- Chaudière basse température : gaz, fioul
- Foyer ouvert : bois, gaz
- Foyer fermé, insert, poêle : gaz, fioul, bois et charbon



Diamètre (mm)	Réf	Code
150/200	525158	<b>1882667</b>
180/230	525188	<b>1882668</b>



### RACCORD SIMPLE/DOUBLE DUOTEN

Pour conduit double paroi  
Paroi intérieure Inox 316  
Paroi extérieure Inox 304  
Isolation en laine de roche 25 mm  
Installations à l'intérieur et à l'extérieur du bâtiment  
+ bride de sécurité

Diamètre extérieur (mm)	Diamètre intérieur (mm)	Réf	Code
180	130	542138	<b>1883945</b>
200	150	542158	<b>1883946</b>
230	180	542188	<b>1883947</b>



**RACCORD SIMPLE/DOUBLE RÉDUIT POUR TUYAU INOX DUOTEN**

- Matière : Inox
- Utilisations : Gaz / Bois

Modèle	Diamètre extérieur (mm)	Diamètre intérieur (mm)	Réf	Code
Réduit 130 mâle	200	150	535158	<b>3650069</b>
Réduit 139 mâle	200	150	535159	<b>3219276</b>



**SOLIN INOX 30° À 45° + COLLET DUOTEN**

- Pour chaudières étanches à granulés de bois
- Solin inox + collet
- Bavette en plomb 800 x 800

Diamètre (mm)	Réf	Code
130/180	15128	<b>1884324</b>
150/200	15538	<b>1884326</b>
180/230	15188	<b>1884327</b>



**CONDUIT DE FINITION NOIRE MAT INOX 316/304 DUOTEN**

Conduit de finition noir mat  
RAL 9005  
Longueur 495 mm  
Gaz / Bois



Longueur (mm)	Diamètre extérieur (mm)	Diamètre intérieur (mm)	Diamètre (mm)	Réf	Code
495	200	150	150/200	555115	<b>2066132</b>
495	230	180	180/230	555118	<b>2066133</b>



**JOINT SILICONE POUR COLLET**

Joint silicone pour le raccordement du collet inox.



Diamètre (mm)	Réf	Code
180	215180	<b>3650073</b>
200	215200	<b>3650074</b>
230	215230	<b>3650075</b>



**ROSACE DE FINITION NOIRE INOX 316/304 DUOTEN**

Rosace de finition noire mat

Diamètre (mm)	Réf	Code
150/200	554915	<b>2066320</b>
180/230	554918	<b>2066321</b>



**COLLET INOX POUR SOLIN**

- Matière : Inox
- Application : Autres équipements de cheminée
- Utilisations : Gaz / Fioul / Charbon / Bois

Coloris	Diamètre (mm)	Réf	Code
Inox	180	216180	<b>1882782</b>
Inox	200	216200	<b>1882783</b>
Inox	230	216230	<b>1882784</b>



**SOLIN INOX 5° À 30° + COLLET DUOTEN**

Avec bavette de plomb 800 x 800  
Paroi intérieure Inox 304/Paroi extérieure Galva  
Isolation en laine de roche 25 mm  
Installations à l'intérieur du bâtiment

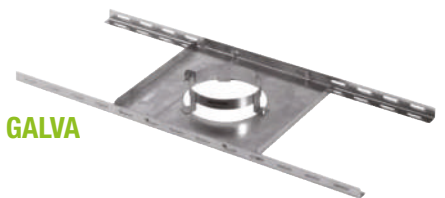


Diamètre (mm)	Réf	Code
125/180	14128	<b>1884332</b>
180/230	14188	<b>1884335</b>
150/200	14538	<b>1884334</b>



**SUPPORT PLANCHER GALVA DUOTEN**

- Matière : Galva
- Utilisations : Gaz / Bois



Coloris	Diamètre (mm)	Réf	Code
Inox	130/180	45120	<b>2229301</b>
Inox	180/230	45180	<b>2229302</b>
Inox	150/200	45530	<b>1884472</b>





### SUPPORT AU TOIT GALVA DUOTEN

- Matière galva
- Utilisation : Gaz / Bois

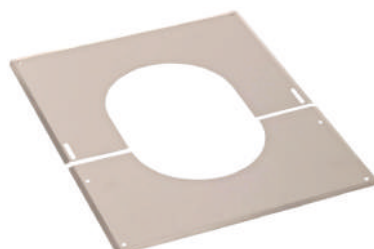
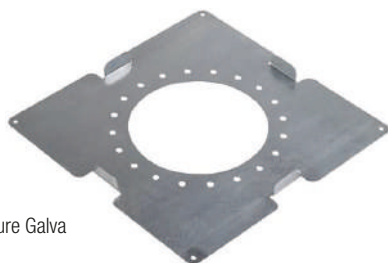
Coloris	Diamètre (mm)	Réf	Code
Inox	130/180	47120	<b>1884433</b>
Inox	150/200	47530	<b>1884435</b>
Inox	180/230	47180	<b>1884436</b>



### PLAQUE ÉCART FEU GALVA DUOTEN

- Paroi intérieure Inox 304/Paroi extérieure Galva  
Isolation en laine de roche 25 mm  
Installations à l'intérieur du bâtiment
- Chaudière haute température : gaz et bois
  - Chaudière basse température : gaz
  - Foyer ouvert : bois, gaz
  - Foyer fermé, insert, poêle : gaz et bois

Diamètre (mm)	Réf	Code
125/180	40120	<b>1883733</b>
180/230	40180	<b>1883736</b>
150/200	40530	<b>1883735</b>



### PLAQUE DE FINITION INOX 316/304 DE 0° À 30° DUOTEN

- Coloris : Inox
- Matière : Inox
- Utilisations : Granulés de bois

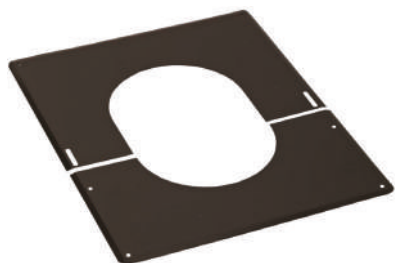
Diamètre (mm)	Réf	Code
180	482018	<b>1883621</b>
200	482020	<b>1883622</b>



### PLAQUE DE FINITION RAMPANT NOIRE 0° À 30° DUOTEN

- Coloris : Noir
- Matière : Inox
- Utilisations : Granulés de bois
- Diamètre (mm) : 200

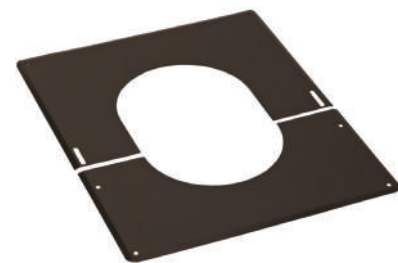
Réf : 48212  
Code : 1883633



### PLAQUE DE FINITION RAMPANT NOIRE 0° À 45° DUOTEN

- Coloris : Noir
- Matière : Inox
- Utilisations : Granulés de bois
- Diamètre (mm) : 200

Réf : 482420  
Code : 1883664



### JOINT SILICONE Ø150 BIXO

Système concentrique BIXO pour conduit pellets

- Diamètre (mm) : 150

Réf : 846150  
Code : 2066191

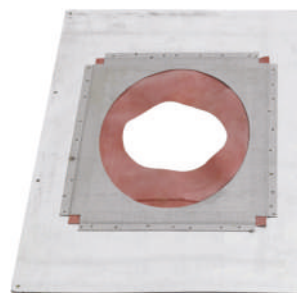
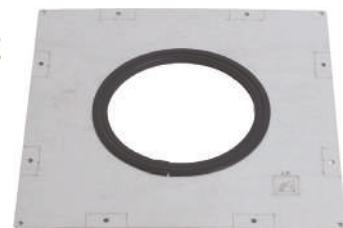


### PLAQUE PLANCHER ÉTANCHE + JOINT ISOTEN

Solution RT 2012  
Utilisation : Gaz / Bois

- Diamètre (mm) : 200

Réf : 486020  
Code : 1883678



### PLAQUE TOITURE ÉTANCHE 0° À 45° ISOTEN + JOINT

- Coloris : Non peint
- Utilisation : Gaz / Bois

Diamètre (mm)	Réf	Code
200	486620	<b>1883712</b>
230	486623	<b>1883713</b>



### ISOLANT CIRCULAIRE ISOTEN

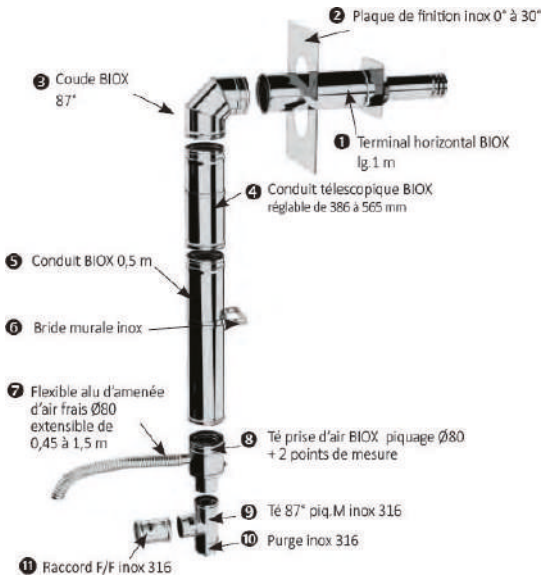
- Pour chaudières étanches à granulés de bois
- Hauteur : 50 cm
- Solution RT 2012

Mise en œuvre :

- Recouper l'isolant circulaire suivant la pente du toit et l'épaisseur de la traversée
- Disposer l'isolant circulaire autour du conduit et le fixer à l'aide de son scotch en aluminium intégré.



Modèle	Diamètre extérieur (mm)	Réf	Code
Épaisseur : 80	180	483618	<b>1883330</b>
Épaisseur : 80	200	483620	<b>1883331</b>
Épaisseur : 100	200	483621	<b>3219307</b>
Épaisseur : 80	230	483623	<b>1883332</b>

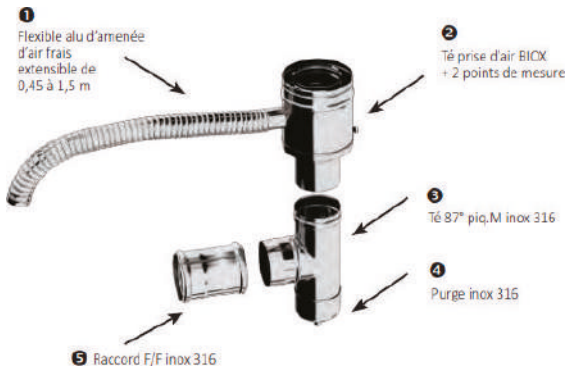


**KIT BIOX SORTIE HORIZONTALE DÉPART ARRIÈRE (11 PIÈCES)**

Contient :

- Terminal horizontal BIOX lg. 1 m
- Plaque de finition inox 0° à 30°
- Coude BIOX 87°
- Conduit télescopique BIOX réglable de 386 à 565 mm
- Condit BIOX 0,5 m
- Bride mural inox
- Flexible alu d'amenée d'air frais Ø 80 extensible de 0,45 à 1,5 m
- Té prise d'air BIOX piquage Ø 80 + 2 points de mesure
- Té 87° piquage mâle inox 316
- Purge inox 316
- Raccord F/F inox 316

Modèle	Diamètre extérieur (mm)	Diamètre intérieur (mm)	Réf	Code
Ø130/200	200	130	778513	<b>3219350</b>
Ø150/200	200	150	778515	<b>3573098</b>



**KIT DE DÉPART BIOX + TÉ**

- Pour chaudières étanches à granulés de bois
- Avec té

Modèle	Diamètre extérieur (mm)	Diamètre intérieur (mm)	Réf	Code
Ø130/200	200	130	778313	<b>3573096</b>
Ø150/200	200	150	778315	<b>3573097</b>



**CONDUIT BIOX + 1 BRIDE DE SÉCURITÉ + 2 JOINTS**

- Utilisation : Chaudière granulés étanches / Granulés bois
- Peinture époxy par thermolaquage
- 1 bride de sécurité + 2 joints

Matière :

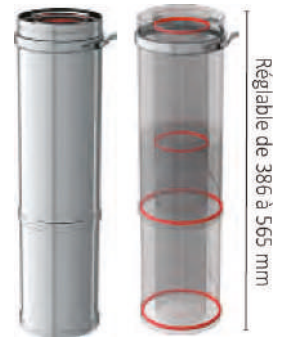
- Intérieur : Inox 316
- Extérieur : Inox 304

Longueur (mm)	Diamètre extérieur (mm)	Diamètre intérieur (mm)	Réf	Code
1000	200	130	770113	<b>3219341</b>
250	200	150	770315	<b>3562980</b>
250	200	130	770313	<b>3562979</b>
500	200	130	770213	<b>3219342</b>
500	200	150	770215	<b>3219354</b>
1000	200	150	770115	<b>3219353</b>



**CONDUIT TÉLESCOPIQUE + 1 BRIDE DE SÉCURITÉ + 4 JOINTS**

- Utilisation : Chaudière granulés étanches / Granulés bois
- Peinture époxy par thermolaquage
- 1 bride de sécurité + 4 joints



Diamètre extérieur (mm)	Diamètre intérieur (mm)	Réf	Code
130	200	779013	<b>3219343</b>
150	200	779015	<b>3219355</b>



**COUDE 90° INOX 304/316 BIOX**

- Coude 87° + 1 bride de sécurité + 2 joints
- Pour chaudières granulés étanches
- Intérieur : Inox 316
- Extérieur : Inox 304

Diamètre extérieur (mm)	Diamètre intérieur (mm)	Réf	Code
200	130	770913	<b>3219344</b>
200	150	770915	<b>3219356</b>



**COUDE 45° BIOX**

- Système concentrique BIOX
- 1 bride de sécurité + 2 joints
- Pour chaudières granulés étanches

Diamètre (mm)	Réf	Code
130/200	770513	<b>3219345</b>
150/200	770515	<b>3219357</b>



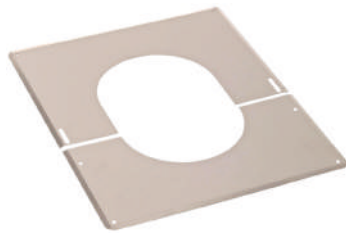


TEN

**PLAQUE DE FINITION  
INOX 316/304 DE 0° À 30°  
DUOTEN**

- Coloris : Inox
- Matière : Inox
- Utilisations : Granulés de bois
- Diamètre (mm) : 200

Réf : 482020  
Code : 1883622

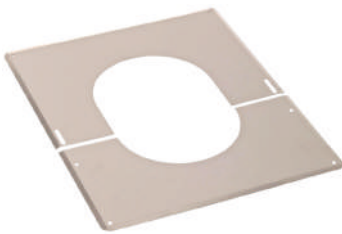


TEN

**SUPPORT AU TOIT GALVA DUOTEN**

- Matière galva
- Utilisation : Gaz / Bois
- Coloris : Inox
- Diamètre (mm) : 150/200

Réf : 47530 - Code : 1884435



TEN

**PLAQUE DE FINITION INOX  
DE 30° À 45°**

- Matière : Inox
- Utilisations : Granulés de bois
- Coloris : Inox
- Modèle : 30° à 45°
- Diamètre (mm) : 200

Réf : 482320  
Code : 1883652

TEN

**SOLIN INOX 5° À 30° + COLLET DUOTEN**

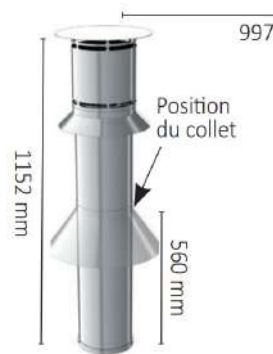
Avec bavette de plomb 800 x 800  
Paroi intérieure Inox 304/Paroi extérieure Galva  
Isolation en laine de roche 25 mm  
Installations à l'intérieur du bâtiment

Diamètre (mm)	Réf	Code
150/200	14538	<b>1884334</b>
150/200	15538	<b>1884326</b>

TEN

**TERMINAL VERTICAL BIOX**

Modèle	Diamètre extérieur (mm)	Diamètre intérieur (mm)	Réf	Code
Ø130/200	200	130	779813	<b>3219348</b>
Ø150/200	200	130	779815	<b>3219360</b>



TEN

**PIPECO NOIR N°6 Ø125 À 230**

- Accessoires d'étanchéité de toiture
- Embase carrée 32 vis x 305 mm
- Température maxi : 150°C
- Modèle : Pipeco noir N°6
- Coloris : Noir
- Diamètre (mm) : 125/230

Réf : 205006 - Code : 1180338



TEN

**KIT BAC ACIER POUR  
FIXATION PIPECO**

- Kit fixation pour pipeco
- 16 vis + 1 pipesil + bande Inox

Réf : 205010  
Code : 1180339



TEN

**SUPPORT PLANCHER  
GALVA DUOTEN**

- Matière : Galva
- Utilisations : Gaz / Bois
- Coloris : Inox
- Diamètre (mm) : 150/200

Réf : 45530 - Code : 1884472



TEN

**ISOLANT CIRCULAIRE ISOTEN**

- Pour chaudières étanches à granulés de bois
- Hauteur : 50 cm
- Solution RT 2012

Mise en œuvre :  
- Recouper l'isolant circulaire suivant la pente du toit et l'épaisseur de la traversée  
- Disposer l'isolant circulaire autour du conduit et le fixer à l'aide de son scotch en aluminium intégré.

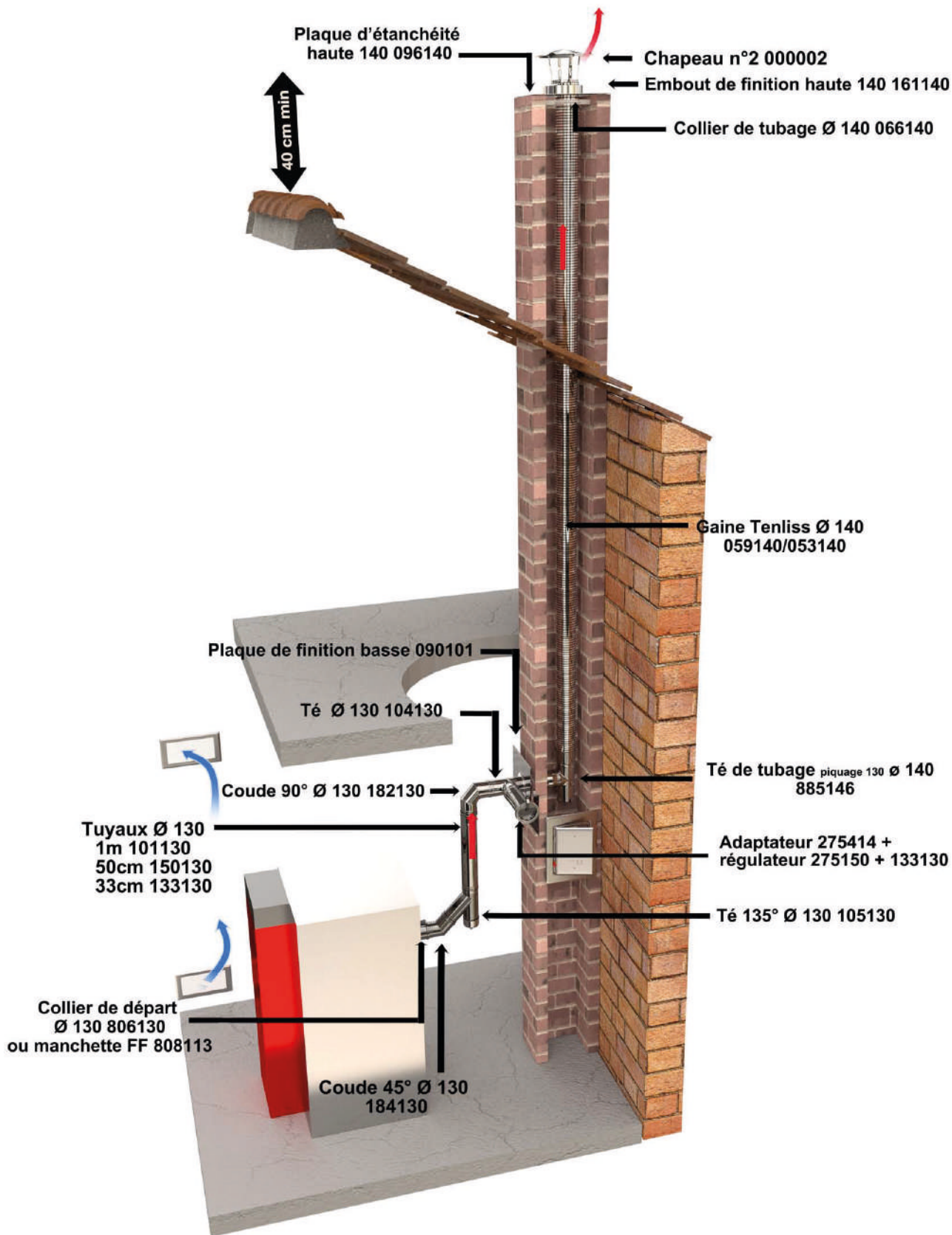
- Modèle : Epaisseur : 100
- Diamètre extérieur (mm) : 200

Réf : 483621 - Code : 3219307



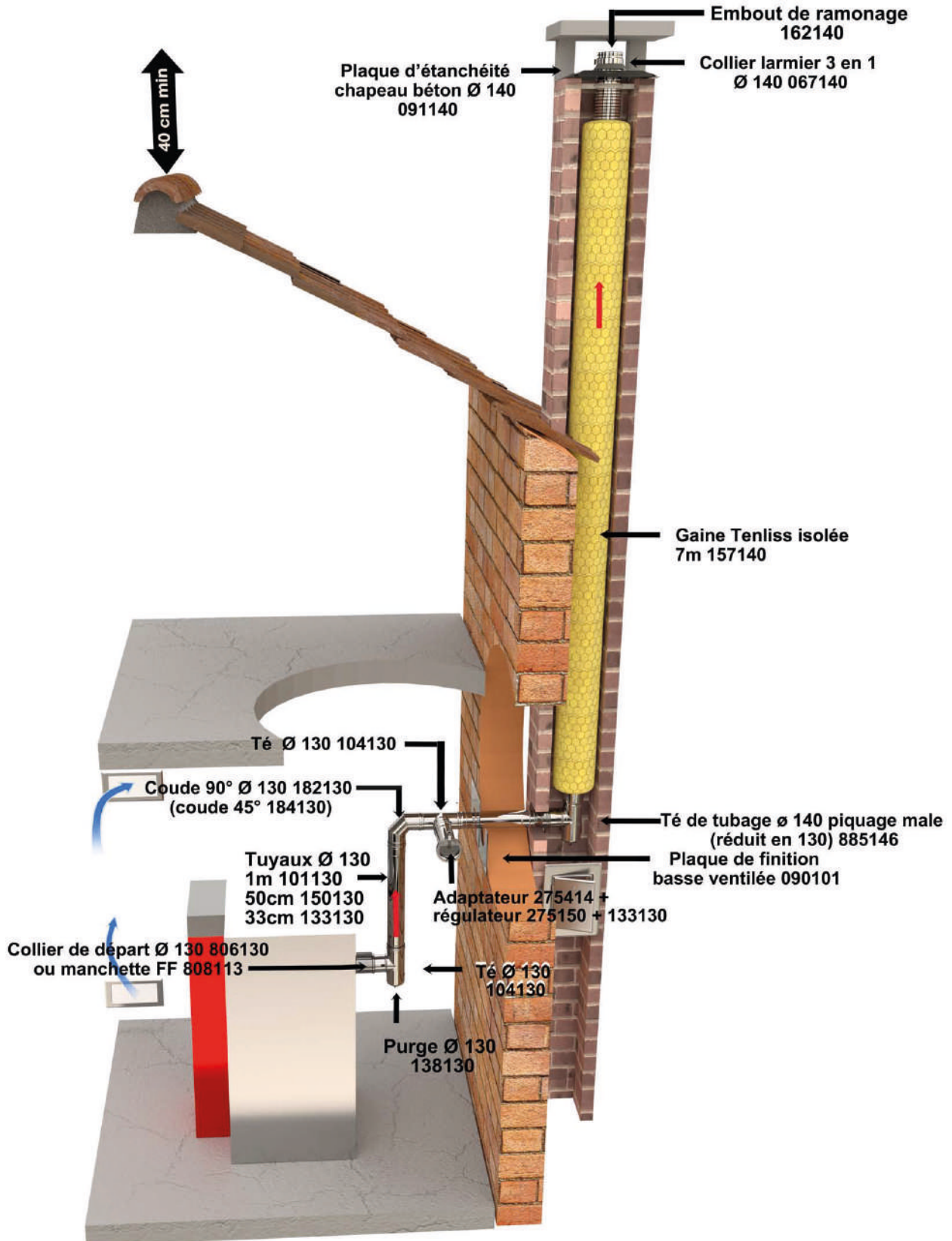


## SCHÉMA TYPE CHAUDIÈRE GRANULÉS BOISSEAU INTÉRIEUR





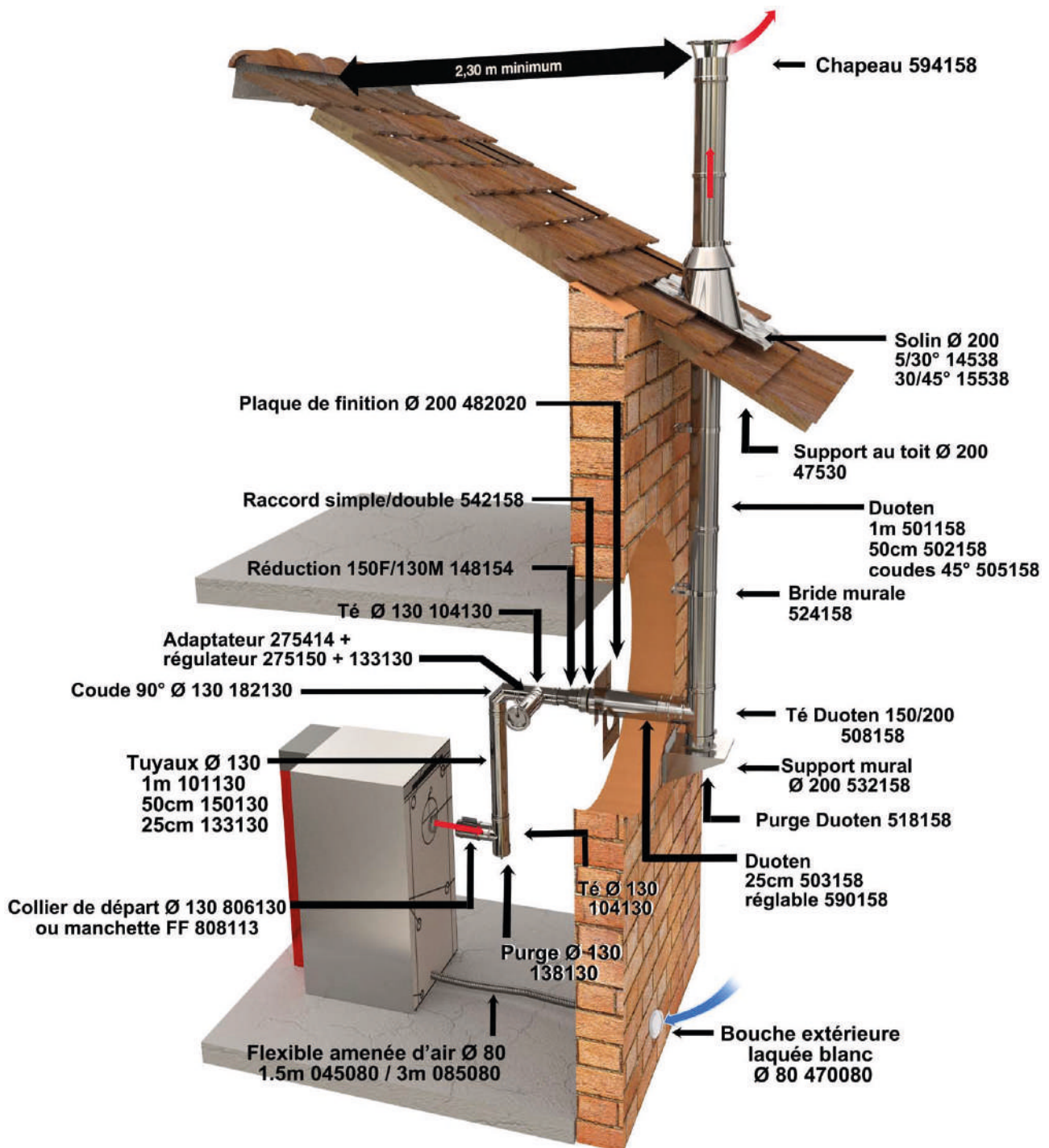
## SCHÉMA TYPE CHAUDIÈRE GRANULÉS BOISSEAU EXTÉRIEUR 20x20





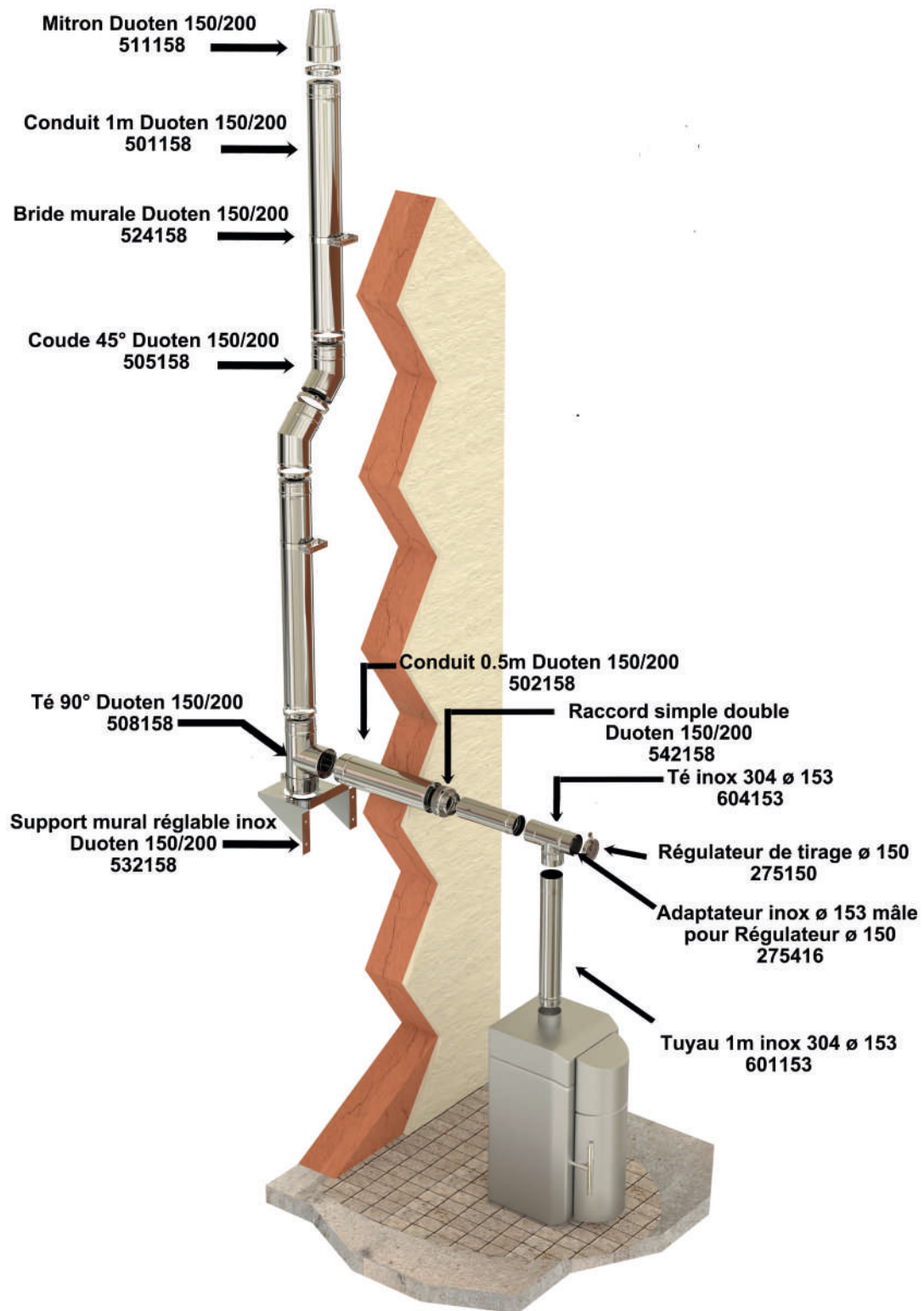
## SCHÉMA TYPE CHAUDIÈRE GRANULÉS CRÉATION CONDUIT DOUBLE PAROI

Écart au feu Duoten 8 cm Ø ext





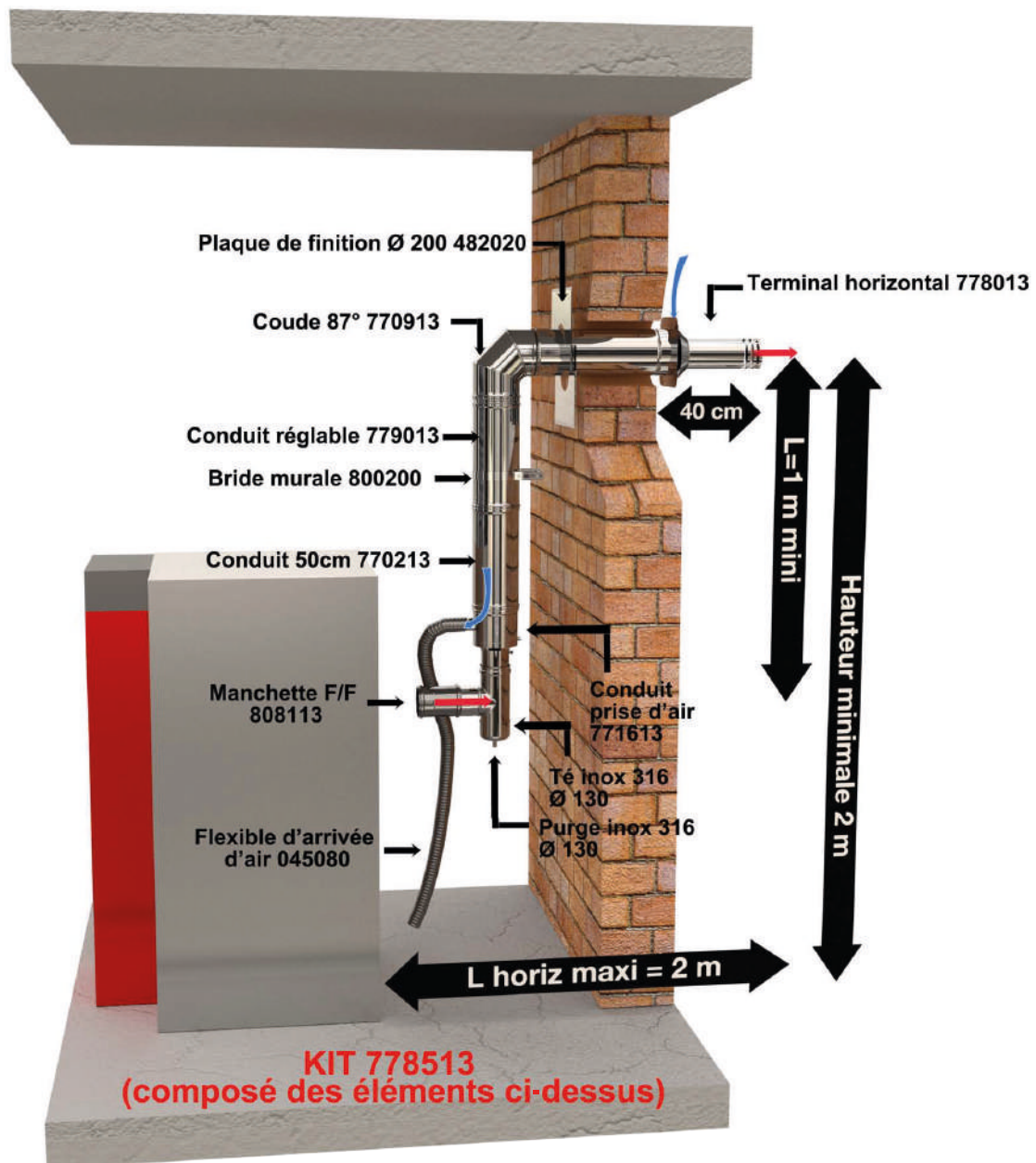
## SCHÉMA TYPE CHAUDIÈRE BOIS-BÛCHE





## SCHÉMA TYPE VENTOUSE HORIZONTALE\* Ø 130/200

Écart au feu 10 cm Ø ext



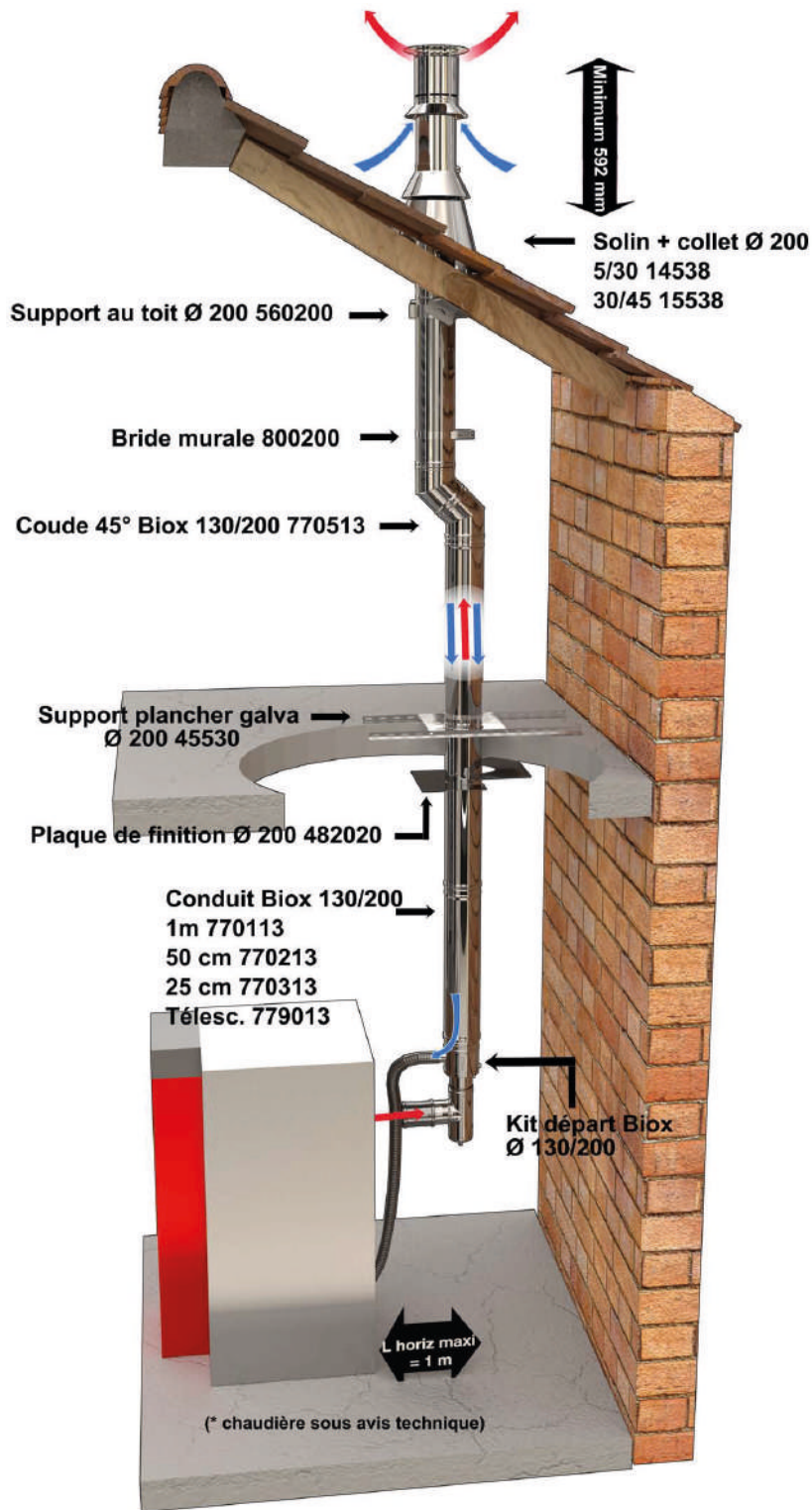
\* Chaudière sous avis technique.





# SCHÉMA TYPE CHAUDIÈRE GRANULÉS VENTOUSE BIOX VERTICALE\*

Écart au feu 10 cm Ø ext





BALLON ACCUMULATEUR .....	P. 40
KIT DE CHARGE .....	P. 44
MODULE HYDRAULIQUE .....	P. 45
SÉCURITÉ THERMIQUE .....	P. 46
PROTECTION CIRCUIT .....	P. 46

## BALLON ACCUMULATEUR



### BALLON TAMPON CHAUFFAGE PUFFER

Fibre Polyester avec un bas coefficient de conductibilité thermique. PVC couleur grise. Fourni avec capot supérieur en PVC noir. Matière : acier au carbone brut. Classement au feu B-s2d0, selon Euroclasse EN13501.

Modèle HE : Isolation en polyuréthane expansé rigide

Autres modèles : jaquette souple en polyester souple



Hauteur (mm)	Profondeur (mm)	Capacité (l)	Classe énergétique	Diamètre (mm)	Modèle	Réf	Code
1299	550	200	B	550	PUFFER VB HE VT 200	3251162312501	<b>2034264</b>
1340	650	300	C	650	PUFFER VB HE VT 300	3251162312502	<b>2034265</b>
1620	750	500	C	750	PUFFER VB HE VT 500	3251162312503	<b>2034266</b>
1840	1010	800	C	1010	PUFFER VC VT 800	3251162282805	<b>2034269</b>
2130	1010	1000	C	1010	PUFFER VC VT 1000	3251162282806	<b>2034270</b>
2250	1210	1500	C	1210	PUFFER VC VT 1500	3251162282807	<b>2034271</b>
2320	1360	2000	C	1360	PUFFER VC VT 2000	3251162282808	<b>2034272</b>



### BALLON TAMPON CHAUFFAGE + ECS ECO-COMBI 1

Classement au feu B-s2d0, selon Euroclasse EN13501

Modèle HE : Isolation en polyuréthane expansé rigide

Autres modèles : jaquette souple en polyester souple

Hauteur (mm)	Profondeur (mm)	Volume ECS (l)	Capacité (l)	Classe énergétique	Diamètre (mm)	Modèle	Réf	Code
1620	750	26.6	500	C	750	ECO-COMBI 1 500 VB HE VT	3270162316010	<b>2034273</b>
1870	750	31	600	C	750	ECO-COMBI 1 600 VB HE VT	3270162316011	<b>2034274</b>
1840	1010	33.4	800	C	1010	ECO-COMBI 1 800 VC VT	3270162282262	<b>2034275</b>
2130	1010	45.5	1000	C	1010	ECO-COMBI 1 1000 VC VT	3270162282263	<b>2034276</b>
2202	1160	45.5	1250	C	1160	ECO-COMBI 1 1250 VC VT	3270162282264	<b>2034277</b>
2250	1210	55.3	1500	C	1210	ECO-COMBI 1 1500 VC VT	3270162282265	<b>2034278</b>
2320	1400	72.2	2000	C	1400	ECO-COMBI 1 2000 VC VT	3270162282266	<b>2034279</b>



### BALLON TAMPON CHAUFFAGE + ECS ECO-COMBI 2 VB - HABILLAGE NON DÉMONTABLE

Les ballons ECOCOMBI2 sont utilisés dans les installations où l'on souhaite coupler des générateurs à source discontinue, typiques des énergies renouvelables à un système de production d'eau chaude sanitaire. Ils sont notamment conseillés dans les cas suivants :

- Installation de chauffage et production ECS alimenté par une source thermique telle la biomasse. Dans ce cas les phases d'enclenchement / déclenchement du générateur sont réduites de pair que les émissions de fumées et condensations corrosives de ce dernier.
- Sur la partie relative à la production sanitaire, les performances sont élevées et le temps de recharge amoindri.

**Utilisation :**

Accumulation d'eau chaude de chauffage et ECS. Ils sont utilisés pour absorber la surpuissance en évitant les phases de combustion au ralenti, l'encrassement, la corrosion des chaudières et pour produire l'ECS.

**Matériaux :**

Le ballon est relié à un circuit primaire et fermé, il ne nécessite donc pas de traitement particulier en son intérieur. L'échangeur plissé dans lequel passe le sanitaire est lui réalisé en Inox 316L.

**Echangeur de chaleur :**

1 échangeur fixe en acier au carbone.

**Isolation :**

Habillage en polyuréthane injecté non classé avec faible déperdition thermique. Le revêtement externe est en PVC de couleur gris.

**Garantie :**

- Tampon 2 ans
- Échangeur Plissé inox 316L - 5 ans
- Hauteur (mm) : 1620
- Capacité (l) : 500
- Classe énergétique : C
- Diamètre (mm) : 750

**Réf :** 3270162316101 - **Code :** 3756401



### BALLON TAMPON CHAUFFAGE + ECS ECO-COMBI 2 - JAQUETTE SOUPLE DÉMONTABLE

Les ballons ECOCOMBI2 sont utilisés dans les installations où l'on souhaite coupler des générateurs à source discontinue, typiques des énergies renouvelables à un système de production d'eau chaude sanitaire. Ils sont notamment conseillés dans les cas suivants :

- Installation de chauffage et production ECS alimenté par une source thermique telle la biomasse. Dans ce cas les phases d'enclenchement / déclenchement du générateur sont réduites de pair que les émissions de fumées et condensations corrosives de ce dernier.
- Sur la partie relative à la production sanitaire, les performances sont élevées et le temps de recharge amoindri.

**Utilisation :**

Accumulation d'eau chaude de chauffage et ECS. Ils sont utilisés pour absorber la surpuissance en évitant les phases de combustion au ralenti, l'encrassement, la corrosion des chaudières et pour produire l'ECS.

**Matériaux :**

Le ballon est relié à un circuit primaire et fermé, il ne nécessite donc pas de traitement particulier en son intérieur. L'échangeur plissé dans lequel passe le sanitaire est lui réalisé en Inox 316L.

**Echangeur de chaleur :**

1 échangeur fixe en acier au carbone.

**Isolation :**

Fibre Polyester avec un bas coefficient de conductibilité thermique, non classée.

Le revêtement externe est en PVC de couleur gris. Garantie :

- Tampon 2 ans
- Échangeur Plissé inox 316L - 5 ans

Hauteur (mm)	Capacité (l)	Classe énergétique	Diamètre (mm)	Réf	Code
1840	800	C	1010	3270162282272	<b>3756356</b>
2130	1000	C	1010	3270162282273	<b>3756357</b>



**LE SERVICE  
INCONTOURNABLE  
DE LA PIÈCE DÉTACHÉE**

Un **service gratuit** pour vous aider à assurer la maintenance des équipements de chauffage, climatisation, eau chaude sanitaire en individuel ou collectif.

**Des experts à votre écoute**

Du lundi au vendredi  
de 8h00 à 12h00 et de 13h30 à 17h (17h30 le lundi)

**0 809 36 69 69** Service gratuit + prix appel

Pour joindre le service Exapièce faites le choix 3

Où contactez-nous

par mail : [exapièce@exapièce.fr](mailto:exapièce@exapièce.fr) ou par WhatsApp : **06 82 00 65 83**

Plus d'informations :





### BALLON COMBI 1 WB BAIN-MARIE ECS / CHAUFFAGE

Utilisation :

Accumulation d'eau chaude de chauffage et ECS. Ils sont utilisés pour absorber la surpuissance en évitant les phases de combustion au ralenti, l'encrassement, la corrosion des chaudières et pour produire l'ECS.

Matériaux :

Etant relié à l'installation de chauffage aucun traitement anti-corrosion n'est nécessaire.

Les ballons combinés sont donc construits en acier au carbone tandis que le ballon sanitaire interne dispose d'une finition Polywarm®, attesté A.C.S.

Informations techniques :

Les ballons combinés sont utilisés dans les installations où l'on souhaite relier à une source thermique typiquement discontinue aussi bien le système de chauffage que le système de production et de distribution d'eau chaude sanitaire.

Isolation :

Rigide : Modèles WB :

Habillage en polyuréthane injecté non classé avec faible déperdition thermique

Habillage démontable composé de 2 coques en polyuréthane avec faible déperdition thermique, non classé

Modèle 800 L : Habillage démontable composé de 2 coques en polyuréthane avec faible déperdition thermique, non classé

Le revêtement externe est en PVC de couleur gris.

Protection cathodique :

Anode de Magnésium enchaînée, installation aisée dans les locaux bas.

Garantie :

- Tampon 2 ans

- Ballon ECS Polywarm® 5 ans

Hauteur (mm)	Volume ECS (l)	Capacité (l)	Classe énergétique	Diamètre (mm)	Modèle	Réf	Code
1670	99	500	C	750	Jacquette non démontable	3270162314001	<b>2953579</b>
1855	191	800	B	950	Jacquette démontable	3270162314003	<b>2953581</b>



### BALLON COMBI 1 WC BAIN-MARIE ECS / CHAUFFAGE

Utilisation :

Accumulation d'eau chaude de chauffage et ECS. Ils sont utilisés pour absorber la surpuissance en évitant les phases de combustion au ralenti, l'encrassement, la corrosion des chaudières et pour produire l'ECS.

Matériaux :

Etant relié à l'installation de chauffage aucun traitement anti-corrosion n'est nécessaire.

Les ballons combinés sont donc construits en acier au carbone tandis que le ballon sanitaire interne dispose d'une finition Polywarm®, attesté A.C.S.

Informations techniques :

Les ballons combinés sont utilisés dans les installations où l'on souhaite relier à une source thermique typiquement discontinue aussi bien le système de chauffage que le système de production et de distribution d'eau chaude sanitaire.

Isolation :

Souple : Modèle

Fibre Polyester avec un bas coefficient de conductibilité thermique, nonclassée.

Le revêtement externe est en PVC de couleur gris.

Protection cathodique :

Anode de Magnésium enchaînée, installation aisée dans les locaux bas.

Garantie :

- Tampon 2 ans

- Ballon ECS Polywarm® 5 ans

• Hauteur (mm) : 2150

• Volume ECS (l) : 226

• Capacité (l) : 1000

• Classe énergétique : C

• Diamètre (mm) : 1010

• Modèle : Jacquette démontable

**Réf : 3270162284013 - Code : 2953586**



<https://www.tereva.fr>

**Tout Téréva  
en 1 seul clic !**



- ▶ 24h/24 et 7j/7
- ▶ 100% des 40 000 produits Téréva éligibles
- ▶ prix personnalisés et à jour
- ▶ disponibilité en temps réel

Je bénéficie aussi des points de fidélité du Club Téréva\*

\* Voir les conditions du club de fidélité sur [tereva.fr](https://www.tereva.fr)



## PRÉPARATEUR ECS BOLLY1 AP - JAQUETTE SOUPLE DÉMONTABLE

Utilisation :

Préparation et accumulation ECS pour applications civiles ou industrielles.

Matériaux :

Acier revêtu de Polywarm®, apte pour l'eau potable selon (certifications ACS - SSICA - DVGW - W270).

Echangeur de chaleur :

L'échange thermique est assuré par 1 serpentin fixe en acier revêtu de Polywarm®, apte pour l'eau potable selon Certificat ACS.

Isolation :

Habillage en polyuréthane injecté non classé avec faible déperdition thermique.

Le revêtement externe est en PVC de couleur gris.

Protection cathodique :

Anode de magnésium.

Vidange :

Manchon débouchant.

Joint - Plateau de buse :

Plateau de buse avec joint en qualité alimentaire.

Garantie :

5 ans, selon les conditions générales de vente.



Dimensions (H x l x P) (mm)	Poids (kg)	Classe énergétique	Modèle	Installation	Réf	Code
1416 x 500	54	B	200	Sol	3104162330032	<b>3967679</b>
1436 x 550	63	B	300	Sol	3104162330033	<b>3967680</b>
1486 x 650	75	B	500	Sol	3104162330035	<b>3967681</b>



## RÉSISTANCE ÉLECTRIQUE MONOPHASÉE

Résistance électrique pour ballon ECS

- Longueur (mm) : 400

- Puissance (W) : 1500

Réf : 5240000000051 - Code : 1095710



## RÉSISTANCE ÉLECTRIQUE 3KW MONOPHASÉE

- Longueur (mm) : 320

- Puissance (W) : 3000

Réf : 5240000000053 - Code : 1164431



## RÉSISTANCE ÉLECTRIQUE

Thermoplongeurs électriques utilisables comme intégration sur les ballons, éléments chauffants en acier Inox ou INCOLOY 800, fournis avec thermostat d'utilisation externe et thermostat de sécurité à redémarrage manuel, IP45, câblé 2 mètres. Plage d'utilisation : 30 °C / 70 °C. Pour préparateur ECS BOLLY.

- Dimensions (H x l x P) (mm) : 320

- Puissance électrique (W) : 2000

- Tension (V) : 230

- Modèle : Bolly

Réf : 5240000000052 - Code : 3675674



## RÉSISTANCE ÉLECTRIQUE TRIPHASÉE POUR BALLON CORDIVARI

Longueur (mm)	Puissance (W)	Réf	Code
415	4000	5240000000047	<b>1164432</b>
500	5000	5240000000048	<b>1164430</b>
600	6000	5240000000049	<b>1164433</b>
750	9000	5240000000050	<b>1164434</b>



Gagnez en productivité sur  
[savchaudiere.com](http://savchaudiere.com)

- ✓ Pré-diagnostic à distance
- ✓ Déplacements limités
- ✓ Commande des pièces détachées

le bonus  
membre Intellia  
2 licences  
utilisateurs gratuites

Avec le code Promo TEREVA921  
les clients Téréva bénéficient de  
5 licences utilisateurs au prix de 3 !

\* Inscrivez-vous sur le site [www.savchaudiere.com](http://www.savchaudiere.com). Après validation de votre adresse mail, vous pourrez vous connecter au site de SAV chaudière et renseigner votre code promotionnel sur la page dédiée au paiement de votre abonnement ; le prix de la souscription de 5 licences sera automatiquement réduit au prix fixé pour 3 licences, soit 75 € HT par an.



### KIT DE CHARGE MOTORISÉ SFK131

Unité de charge dédiée aux chaudières à combustibles solides  
Equippée d'une vanne rotative et d'un servomoteur

- Protection des chaudières
- Applicable à l'intérieur et à l'extérieur de la chaudière
- Signal de commande de pompe PWM
- Taille compacte
- Servomoteur ARA651, 3 points 230 V CA

- DN : 25
- Raccord adaptateur : G 1»
- Poids : 4,15 kg
- Modèle : SFK131
- Tension (V) : 230

**Réf :** 55021300 - **Code :** 2815333



### KIT DE CHARGE SFK141 - FILETAGE F 1»

L'unité de charge de la série SFK100 ESBE est conçue pour protéger la chaudière contre des températures de retour trop basses. Le maintien d'une température de retour élevée et stable contribue à une plus grande performance de la chaudière, à réduire

la formation de goudron et à augmenter la durée de vie de la chaudière.

L'unité de charge SFK100 est conçue pour être installée à l'intérieur et à l'extérieur des chaudières dans des applications

où les chaudières à combustibles solides sont utilisées pour alimenter les réservoirs de stockage.

La version SFK140 est une unité motorisée avec contrôleur de température de retour.

- Modèle : SFK141

**Réf :** 55021600 - **Code :** 4011656



### KIT DE CHARGE SFK120 - FILETAGE F 1»

L'unité de charge de la série SFK100 ESBE est conçue pour protéger la chaudière contre des températures de retour trop basses. Le maintien d'une température de retour élevée et stable contribue à une plus grande performance de la chaudière, à réduire

la formation de goudron et à augmenter la durée de vie de la chaudière.

L'unité de charge SFK100 est conçue pour être installée à l'intérieur et à l'extérieur des chaudières dans des applications

où les chaudières à combustibles solides sont utilisées pour alimenter les réservoirs de stockage.

- Modèle : SFK120

**Réf :** 55021100 - **Code :** 2815332



### UNITÉ DE CHARGE LTC261

L'unité de charge LTC261 est utilisée pour charger automatiquement et efficacement les ballons de stockage.

Elle est conçue pour protéger les chaudières à combustibles solides contre des températures de retour trop basses, afin de réduire

la formation de goudron, d'optimiser la performance et d'augmenter la durée de vie de la chaudière.

Elle permet le contrôle précis de la température de l'eau de retour. La pompe haut rendement intégrée optimise le chargement du réservoir de stockage.

Température d'ouverture : - 60°C + 5°C

Adaptateur de raccordement : G 1 1/4

DN : 32

- Modèle : 65 kW
- Tension (V) : 230

**Réf :** 55006500 - **Code :** 3975559



### GROUPE HYDRAULIQUE DIRECT GDA211

Les groupes hydrauliques d'alimentation directe de la série GDA200 d'ESBE sont conçus pour les applications nécessitant un transport de l'énergie des plus efficaces. Équipé de deux vannes d'arrêt avec thermomètres, d'un clapet anti-retour, d'une coque d'isolation de qualité supérieure et d'un circulateur à rendement élevé.

GDA211 d'ESBE est un groupe hydraulique à alimentation directe équipé d'une pompe. De taille DN25 avec une pompe Wilo PARA 25/6. La pompe peut être paramétrée avec une vitesse constante, une pression variable ou une pression constante. La conception compacte du groupe a été bien pensée et l'accent mis sur des composants sélectionnés tels que la pompe, ce qui a entraîné des performances élevées du groupe hydraulique.

- Tension (V) : 230
- Modèle : GDA211

Réf : 61001100 - Code : 3997408



### DOUBLE GROUPE HYDRAULIQUE DDA111

Unité compacte pour deux circuits de chauffage distincts : un circuit de mélange + un circuit direct.

Combinaison d'un groupe direct et d'un groupe de mélange équipé d'un collecteur à 3 points 230VAC 120s.

- Conception compacte, tout-en-un
- Facile à installer
- Collecteur avec séparation hydraulique en option facilement réglable par vis
- Clapet anti-retour intégré dans les vannes à billes du conduit de retour
- Débit élevé
- Possibilité d'améliorer le système avec un kit de mise à niveau
- Servomoteur à raccord rapide

DN : 20

Type de pompe : Wilo PARA 15/8-75/SC 130mm

Raccord I : G 1»

Raccord J : G 1»

Poids : 10,5 kg

- Modèle : DDA111
- Tension (V) : 230
- Circuit : 2 circuits

Réf : 61310100 - Code : 3040258



### GROUPE HYDRAULIQUE MÉLANGÉ GRA211 - DN 25

Groupe hydraulique  
Fonction de mélange

Régulation de débit exceptionnelle

grâce à la caractéristique progressive de la vanne

Signal de commande 3 points

Interface QuickFit entre le servomoteur et la vanne - aucun outil nécessaire

3 circulateurs à haut rendement différents DN25

Coque d'isolation de qualité supérieure

Pré-testé et prêt à l'emploi

Conception compacte

- Modèle : GRA211
- Tension (V) : 230

Réf : 61042100 - Code : 3354637



### DOUBLE GROUPE HYDRAULIQUE DAA111

- Conception compacte, tout-en-un

- Facile à installer

- Collecteur avec séparation hydraulique en option facilement réglable par vis

- Clapet anti-retour intégré dans les vannes à billes du conduit de retour

- Débit élevé

- Possibilité d'améliorer le système

avec un kit de mise à niveau

- Servomoteur à raccord rapide

- Voies en câble pour un style épuré

DAA111 est la combinaison de deux

groupes de mélange, équipés chacun

d'un collecteur à 3 points 230VAC 120s.

- Modèle : DAA111
- Tension (V) : 230
- Circuit : 2 circuits

Réf : 61310200 - Code : 3040259



### GROUPE HYDRAULIQUE RÉGULÉ GRC242

Les groupes hydrauliques régulés ESBE série GRC200 sont conçus pour les circuits de chauffage où le contrôle selon les conditions météorologiques ou la température intérieure/extérieure et le contrôle de la pompe sont requis. Équipé de deux vannes d'arrêt avec thermomètres, d'un clapet anti-retour, d'une coque d'isolation de qualité supérieure et d'un circulateur à haut rendement avec signal de commande PWM.

Le circulateur ESBE GRC242 de taille DN25 est équipé d'une pompe Grundfos UPM3 Hybride 25/70 130, d'une vanne de mélange rotative progressive et d'un régulateur de température intérieure à compensation météorologique avec régulateur de pompe série CRD227.

ESBE recommande d'activer le contrôle de la pompe dans le régulateur CRD227 pour de meilleures performances et une gestion de l'énergie optimisée (contrôle de la pompe via le signal PWM).

- Tension (V) : 230
- Modèle : GRC242

Réf : 61044700 - Code : 4068306



Exa pièce

LE SERVICE  
INCONTOURNABLE  
DE LA PIÈCE DÉTACHÉE

Un **service gratuit** pour vous aider à assurer la maintenance des équipements de chauffage, climatisation, eau chaude sanitaire en individuel ou collectif.

#### Des experts à votre écoute

Du lundi au vendredi  
de 8h00 à 12h00 et de 13h30 à 17h (17h30 le lundi)

0 809 36 69 69 Service gratuit + prix appel

Pour joindre le service Exapièce faites le choix 3



Ou contactez-nous  
par mail à : [exapièce@exapièce.fr](mailto:exapièce@exapièce.fr) ou par WhatsApp : 06 82 00 65 83



Plus d'informations :





### SOUPAPE DE SÉCURITÉ VST100

Sécurité exceptionnelle pour les chaudières à combustibles solides.  
Deux sondes de température indépendantes.  
Tuyau métallique de protection sur les tubes capillaires.  
Raccords d'entrée à filetage intérieur, DN20.

- Pression (bar) : 10

Réf : 36028000 - Code : 1265421



## PROTECTION CIRCUIT



### VASE D'EXPANSION FLEXCON PREMIUM (3BAR) 8 - 35

Hauteur (mm)	Pression maxi (bar)	Raccordement	Capacité (l)	Diamètre (mm)	Réf	Code
309 ①	3	20x27	12	286	16914	<b>3003347</b>
405 ①	3	20x27	18	286	16917	<b>3003349</b>
421 ①	3	20x27	25	328	16923	<b>3003351</b>
435 ①	3	20x27	35	396	16930	<b>3003354</b>
493 ②	6	20x27	50	437	16959	<b>3003357</b>
534 ②	6	26x34	80	519	16964	<b>3003361</b>



### VASE D'EXPANSION FLEXCON 110 - 1000

Hauteur (mm)	Pression maxi (bar)	Raccordement	Capacité (l)	Diamètre (mm)	Réf	Code
784	6	26x34	110	484	16120	<b>339955D</b>
950	6	26x34	140	484	16142	<b>339957Z</b>
1300	6	26x34	200	484	16209	<b>339959V</b>
1330	6	26x34	300	600	16305	<b>339952W</b>
1180	6	26x34	425	790	16425	<b>339953H</b>



### CONSOLE POUR VASE EXPANSION CHAUFFAGE FLEXCONSOLE PLUS ÉQUIPÉE

Support pour vase d'expansion prêt à l'emploi Flexconsole Plus  
- Raccordement 3/4"

Réf : 27996 - Code : 903958U





**VASE D'EXPANSION 4 - 50**

Hauteur (mm)	Pression maxi (bar)	Raccordement	Capacité (l)	Diamètre (mm)	Réf	Code
334	4	20x27	12	267	130G001200	<b>028818G</b>
318	4	20x27	18	317	130G001800	<b>028819R</b>
398	4	20x27	25	317	130G002500	<b>028820C</b>
550	4	20x27	35	368	130G003501	<b>028821N</b>
585	4	20x27	50	418	130G005000	<b>028822Y</b>



**VASE D'EXPANSION 80 - 400**

Hauteur (mm)	Pression maxi (bar)	Raccordement	Capacité (l)	Diamètre (mm)	Réf	Code
636	6	20x27	80	450	1300008007	<b>028823J</b>
693	6	20x27	105	500	1300010506	<b>211528Q</b>
840	6	20x27	150	500	1300015006	<b>211529B</b>
840	6	20x27	200	600	1300020007	<b>211530M</b>
1123	6	20x27	300	630	1300030009	<b>536202S</b>
1495	6	20x27	400	630	1300040009	<b>533851B</b>



**CONSOLE NUE POUR VASE D'EXPANSION CHAUFFAGE**

Support pour vase d'expansion - Modèle nu (SP)

Réf : 912511 - Code : 1075155



**VASE D'EXPANSION SANITAIRE HYDROCHAUD**

Vase d'expansion pour circuit ECS destiné aux installations de transfert d'eau potable

- Permet d'absorber l'augmentation de volume de l'eau suite à l'échauffement ou à l'accroissement de la pression
- Permet de supprimer l'écoulement d'eau perdue par le groupe de sécurité

Hauteur (mm)	Pression maxi (bar)	Raccordement	Capacité (l)	Diamètre (mm)	Réf	Code
320	10	20x27	5	160	11A0000523	<b>212886E</b>
330	10	20x27	8	200	11A0000836	<b>057826W</b>
314	10	20x27	12	270	11A0001246	<b>079177Z</b>
400	10	20x27	18	270	11A0001835	<b>1253549</b>
440	10	26x34	24	300	11A0002439	<b>1253550</b>



**KIT DE BRANCHEMENT  
POUR HYDROCHAUD**

Réf : 912523 - Code : 1140590



**SOUPAPE DE SÉCURITÉ  
AVEC MANOMÈTRE**

- Filetage (mm) : 15x21
- Pression (bar) : 3

Réf : 910139  
Code : 1140680



**GROUPE DE SÉCURITÉ  
COUDÉ INOX - 20X27**

Modèle Coudé 20x27

- Alimentation Horizontale
- Corps laiton ; Siège inox
- Clapet : PA66
- PN10
- Température maxi : 95°C
- Puissance utile maxi : 10Kw

Réf : 889216  
Code : 3353883



**SIPHON GROUPE DE SÉCURITÉ**

- Filetage (mm) : 26x34

Réf : 887718  
Code : 3353884



**THERMOMÈTRE BIMÉTALLIQUE  
À CADRAN - ARRIÈRE**

- Longueur de la sonde (mm) : 60
- Plage de mesure (°C) : 0 à 120
- Diamètre (mm) : 63
- Diamètre de la sonde (mm) : 11

Réf : 74A45303D  
Code : 434025Z



**VANNE THERMOSTATIQUE**

Les vannes thermostatiques ESBE de série VTA320 offrent une capacité de débit élevée et sont bien adaptées aux applications universelles en régulation de l'eau chaude sanitaire, avec ou sans boucle ECS (boucle d'eau chaude sanitaire), et aux petit circuits de chauffage par le sol.

- Raccordement : 3/4" Mâle
- Modèle : VTA322 / 35-60 C

Réf : 31100600 - Code : 035084G



**FILTRE MAGNÉTIQUE  
SAFE-CLEANER 2**

Séparateur de particules (sable, boue) magnétique pour circuits hydrauliques

- Température maxi : 130°C
- Tamis inox intérieur
- Convient sur circuit eau glycolée
- Montage toutes positions

Filetage (mm)	Débit (m³)	Type de raccordement	Réf	Code
20x27	6.81	F	23440550	<b>1378192</b>
26x34	7.51	F	23440650	<b>1378193</b>



**SÉPARATEUR XSTREAM CLEAN**

Filetage (mm)	Débit (m³)	Réf	Code
20x27	4.1	11031	<b>3518460</b>
26x34	7.8	11032	<b>3518461</b>



**VANNE D'ÉQUILIBRAGE IDROSET®**

Séries CF

- Rapport de débit moyen : 25 : 1
- Fluides : eau ou eau glycolée (maximum 50%)
- Filetage (mm) : 33x42
- Pression nominale (bar) : 16
- Température maxi (°C) : 110

Réf : PAP-L032P - Code : 4045987





# POÊLES À GRANULÉS

06

- POÊLES À GRANULÉS EDILKAMIN ..... P. 49
- POÊLES À GRANULÉS RED ..... P. 51
- POÊLE À GRANULÉS ARTENSE ..... P. 54

## POÊLES À GRANULÉS EDILKAMIN



### POÊLE À GRANULÉS CELIA AIR TIGHT C

Adapté pour les maisons passives.

Top coulissant en fonte pour le chargement des granulés

- foyer en fonte
- sortie des fumées coaxiale Ø 8/13 cm vers le haut, femelle
- porte externe entièrement en verre
- double porte de fermeture foyer
- programmation journalière/hebdomadaire
- fonction EASY TIMER
- fonction RELAX (ventilation air chaud désactivable)

- Modèle : Poêle - Flancs en acier noir
- Puissance (kW) : 7.2
- Capacité réservoir (l) : 16
- Coloris : Noir
- Diamètre entrée d'air (mm) : 60
- Diamètre sortie fumées (mm) : 80/130

Réf : 810390 - Code : 3564285



### POÊLE À GRANULÉS CHERIE 9 EVO AIR TIGHT C

Adapté pour les maisons passives

- foyer en fonte
- bougie en céramique
- sortie des fumées coaxiale Ø 8/13 cm vers le haut, femelle
- 2 sorties d'air chaud avec 2 ventilateurs de série :
  - 1 sortie d'air chaud à l'avant, gérée par une radiocommande qui sert de thermostat d'ambiance
  - 1 sortie d'air chaud canalizable à l'arrière Ø 8 cm, pour chauffage Radiocommande réglage indépendant du ventilateur de canalisation (thermostaté grâce à l'installation d'une sonde d'ambiance en option)
- programmation journalière/hebdomadaire
- fonction EASY TIMER
- fonction RELAX (ventilation air chaud désactivable)

Modèle	Puissance (kW)	Capacité réservoir (l)	Coloris	Diamètre entrée d'air (mm)	Diamètre sortie fumées (mm)	Réf	Code
Poêle - Céramique blanc crème	9.3	18	Blanc	40	80/130	812350+1136030	<b>4005694</b>
Poêle - Acier gris foncé	9.3	18	Gris	40	80/130	812350+1136020	<b>4005693</b>



### POÊLE À GRANULÉS CHERIE 9 EVO

- Foyer en fonte
- Bougie en céramique
- Sortie des fumées Ø 8 cm vers le haut, femelle (de série)
- 2 sorties d'air chaud avec 2 ventilateurs de série :
- 1 sortie d'air chaud à l'avant, gérée par une radiocommande qui sert de thermostat d'ambiance
- 1 sortie d'air chaud canalisable à l'arrière Ø 8 cm, pour chauffage Radiocommande réglage indépendant du ventilateur de canalisation (thermostaté grâce à l'installation d'une sonde d'ambiance en option)
- programmation journalière/hebdomadaire
- fonction EASY TIMER
- fonction RELAX (ventilation air chaud désactivable)



Modèle	Puissance (kW)	Capacité réservoir (l)	Coloris	Diamètre entrée d'air (mm)	Diamètre sortie fumées (mm)	Réf	Code
Poêle - Céramique blanc crème	9.3	18	Blanc	40	80	812330+1136030	<b>4005696</b>
Poêle - Acier gris foncé	9.3	18	Gris	40	80	812330+1136020	<b>4005695</b>



### POÊLE À GRANULÉS NARA2 UP

- Foyer en fonte
- Sortie des fumées Ø 8 cm à l'arrière, mâle
- Programmation journalière/hebdomadaire
- Fonction NIGHT
- Fonction RELAX (ventilation air chaud désactivable)
- Modèle : Poêle - Céramique noir brillant
- Puissance (kW) : 6.9
- Capacité réservoir (l) : 24
- Coloris : Noir
- Diamètre entrée d'air (mm) : 40
- Diamètre sortie fumées (mm) : 80
- Réf : 812210+1021380 - Code : 4005697**



### POÊLE À GRANULÉS EVIA2 UP

- Foyer en fonte
- Sorties des fumées vers le haut Ø 8 cm, femelle
- Sortie des fumées à l'arrière Ø 8 cm, mâle (Kit en option)
- Programmation journalière/hebdomadaire
- Porte externe entièrement en verre
- Double porte de fermeture foyer
- Fonction EASY TIMER
- Fonction RELAX (ventilation air chaud désactivable)
- Façade en verre noir et flancs en acier
- Modèle : Poêle - Façade en verre noir et flancs en acier noir
- Puissance (kW) : 7.9
- Capacité réservoir (l) : 16
- Coloris : Noir
- Diamètre entrée d'air (mm) : 40
- Diamètre sortie fumées (mm) : 80
- Réf : 812700 - Code : 3989004**





## POÊLE À GRANULÉS BLADE 12 UP

Compact, 34,5 cm de profondeur

- Foyer en fonte
- Sortie des fumées Ø 8 cm vers le haut, femelle (de série pour toutes les versions)
- Bougie en céramique
- 2 sorties d'air chaud avec 3 ventilateurs de série :
- 1 sortie d'air chaud vers le haut, par radiocommande qui fonctionne avec le thermostat d'ambiance.
- 2 sorties d'air chaud canalisables Ø 6 cm
- Les 2 sorties canalisables peuvent être orientées indifféremment (une seule ou les deux) à l'arrière ou sur le côté du produit.
- Programmation journalière/hebdomadaire
- Fonction EASY TIMER
- Fonction RELAX (ventilation air chaud désactivable)

- Modèle : Poêle - Acier noir
- Puissance (kW) : 12.1
- Capacité réservoir (l) : 22
- Coloris : Noir
- Diamètre entrée d'air (mm) : 40
- Diamètre sortie fumées (mm) : 80

Réf : 813100+1091190 - Code : 4005692



## POÊLES À GRANULÉS RED



RED

### POÊLE À GRANULÉS CAMELIA 8 AIR

Poêle à granulés hermétique, réalisé avec une structure en acier, couvercle en fonte et côtés en acier couleur blanc, silver, noir ou bordeaux, ou dans la version avec couvercle et côtés en céramique bordeaux, white, moka.

Nouveau foyer plus large et profond pour une meilleure vision du feu. Brasier en fonte. Produit équipé d'une bougie d'allumage en céramique qui garantit des temps d'allumage réduits de 40%.

Modèle	Puissance (kW)	Capacité réservoir (l)	Coloris	Diamètre entrée d'air (mm)	Diamètre sortie fumées (mm)	Réf	Code
CAMELIA BLANC	8	26	Blanc	50	80	7122074+6916037	<b>3674874</b>
CAMELIA BORDEAUX	8	26	Bordeaux	50	80	7122074+6916035	<b>3674875</b>
CAMELIA NOIR	8	26	Noir	50	80	7122074+6916036	<b>3674872</b>
CAMELIA GRIS	8	26	Gris	50	80	7122074+6916038	<b>3674873</b>



<https://www.tereva.fr>

Tout Téréva  
en 1 seul clic !



- ▶ 24h/24 et 7j/7
- ▶ 100% des 40 000 produits Téréva éligibles
- ▶ prix personnalisés et à jour
- ▶ disponibilité en temps réel

Je bénéficie aussi des points de fidélité du Club Téréva\*

\* Voir les conditions du club de fidélité sur [tereva.fr](https://www.tereva.fr)



RED

### POÊLE À GRANULÉS DALIA AIR 6 S1

Poêle à granulés hermétique réalisé avec une structure en acier et un panneau frontal en acier de couleur blanc, gris, noir et bordeaux.

Nouveau foyer plus large et profond pour une meilleure vision du feu. Brasier en fonte.

Produit équipé d'une bougie d'allumage en céramique qui garantit une réduction des temps d'allumage de 40%.



Modèle	Puissance (kW)	Capacité réservoir (l)	Coloris	Diamètre entrée d'air (mm)	Diamètre sortie fumées (mm)	Réf	Code
DALIA BLANC	6.3	24	Blanc	50	80	7118001S+6918004	<b>3674870</b>
DALIA BORDEAUX	6.3	24	Bordeaux	50	80	7118001S+6918002	<b>3674871</b>
DALIA NOIR	6.3	24	Noir	50	80	7118001S+6918003	<b>3674868</b>
DALIA GRIS	6.3	24	Gris	50	80	7118001S+6918001	<b>3674869</b>



RED

### POÊLE À GRANULÉS MELISSA AIR 7 XUP

Poêle à granulés hermétique à la profondeur réduite (28 cm) avec couvercle et porte en fonte. Revêtement en acier silver, noir ou bordeaux. Brasier et panneau arrière du foyer en fonte. Évacuation supérieure ou arrière. Système Easy Connect de série pour commander le poêle avec un smartphone via une connexion Wi-Fi.

Modèle	Puissance (kW)	Raccord fumée	Capacité réservoir (l)	Coloris	Diamètre entrée d'air (mm)	Diamètre sortie fumées (mm)	Réf	Code
MELISSA AIR 7 S1	7	Cheminée	18.5	Blanc	50	80	7121055+6920006	<b>3674878</b>
MELISSA AIR 7 S1	7	Cheminée	18.5	Bordeaux	50	80	7121055+6920007	<b>3674879</b>
Melissa Air 7 XUP	7	Cheminée	18.5	Noir	50	80	7121055+6921038	<b>4000205</b>
Melissa Air 7 XUP	7	Cheminée	18.5	Gris	50	80	7121055+6921037	<b>4000206</b>

RED

### POÊLE À GRANULÉS KUNAL AIR XUP

Poêle à pellets rond étanche au design essentiel réalisé avec un top et une chambre de combustion en fonte et un revêtement en acier.

- Brasier en fonte
- Allumage rapide
- Évacuation supérieure coaxiale (8/13 cm) ou arrière
- Flamme naturelle : les produits RED sont caractérisés par une flamme au rendu plus naturel et esthétique avec une grande vision de la flamme
- Fonctionnement silencieux : la ventilation du poêle peut se limiter à son minimum, permettant ainsi un maintien de la température tout en garantissant un silence absolu
- Hermétique : Grâce à une structure parfaitement étanche, le poêle ne consomme pas l'oxygène de la pièce. En récupérant tout l'apport d'air provenant de l'extérieur, il peut ainsi être installé dans tout type d'habitat y compris les maisons passives
- Connectivité Wi-Fi de série pour la commande à distance avec application dédiée Easy Connect



Raccord fumée	Puissance (kW)	Modèle	Capacité réservoir (l)	Coloris	Diamètre sortie fumées (mm)	Diamètre entrée d'air (mm)	Réf	Code
Cheminée	6.3	Kunal Air 6 XUP	27	Gris	80/130	50	7121053+6921031	<b>4131252</b>
Cheminée	6.3	Kunal Air 6 XUP	27	Noir	80/130	50	7121053+6921032	<b>4131253</b>
Cheminée	8.2	Kunal Air 8 XUP	27	Noir	80/130	50	7121054+6921032	<b>4131254</b>
Cheminée	8.2	Kunal Air 8 XUP	27	Gris	80/130	50	7121054+6921031	<b>4131255</b>



RED

### POÊLE À GRANULÉS REN AIR 6 S1

Poêle étanche à pellets réalisé avec top et porte en fonte, revêtement en acier.

- Brasier et panneau arrière du foyer en fonte
- Allumage rapide
- Évacuation supérieure coaxiale (Ø 80 mm) ou arrière
- Flamme naturelle : les produits RED sont caractérisés par une flamme au rendu plus naturel et esthétique avec une grande vision de la flamme
- Fonctionnement silencieux : la ventilation du poêle peut se limiter à son minimum, permettant ainsi un maintien de la température tout en garantissant un silence absolu
- Hermétique : Grâce à une structure parfaitement étanche, le poêle ne consomme pas l'oxygène de la pièce. En récupérant tout l'apport d'air provenant de l'extérieur, il peut ainsi être installé dans tout type d'habitat y compris les maisons passives
- Connectivité Wi-Fi de série pour la commande à distance avec application dédiée Easy Connect



Raccord fumée	Puissance (kW)	Modèle	Capacité réservoir (l)	Coloris	Diamètre sortie fumées (mm)	Diamètre entrée d'air (mm)	Réf	Code
Cheminée	6.3	Ren Air 6	33	Noir	80	50	7121047+6921032	<b>4131257</b>
Cheminée	6.3	Ren Air 6	33	Gris	80	50	7121047+6921034	<b>4131256</b>



RED

### POÊLE À GRANULÉS MINTA AIR 8 S1

Poêle à granulés hermétique réalisé avec une structure en acier, un top en fonte et des côtés en acier de couleur blanc, silver, noir ou bordeaux.

Nouveau foyer plus large et profond pour une meilleure vision du feu.

Brasier en fonte. Produit équipé d'une bougie d'allumage en céramique qui garantit une réduction des temps d'allumage de 40%.

Modèle	Puissance (kW)	Capacité réservoir (l)	Coloris	Diamètre entrée d'air (mm)	Diamètre sortie fumées (mm)	Réf	Code
MINTA BLANC	8.1	32	Blanc	50	80	7122071+6918021	<b>3674882</b>
MINTA BORDEAUX	8.1	32	Bordeaux	50	80	7122071+6918024	<b>3674883</b>
MINTA NOIR	8.1	32	Noir	50	80	7122071+6918022	<b>3674880</b>
MINTA GRIS	8.1	32	Gris	50	80	7122071+6918023	<b>3674881</b>

Exapièce

LE SERVICE  
INCONTOURNABLE  
DE LA PIÈCE DÉTACHÉE

Un **service gratuit** pour vous aider à assurer la maintenance des équipements de chauffage, climatisation, eau chaude sanitaire en individuel ou collectif.

Des experts à votre écoute

Du lundi au vendredi  
de 8h00 à 12h00 et de 13h30 à 17h (17h30 le lundi)

0 809 36 69 69

Service gratuit  
+ prix appel

Pour joindre le service Exapièce faites le choix 3

Ou contactez-nous

par mail : [exapièce@exapièce.fr](mailto:exapièce@exapièce.fr) ou par WhatsApp : 06 82 00 65 83

Plus d'informations :





**POÊLE À GRANULÉS CAMILLA ACIER SUPERIOR**

- Poêle à granulés
- Matière : acier
- Ventilation forcée
- Appareil étanche
- Mode silence
- Energy saving
- Wi-Fi Bluetooth



Modèle	Puissance (kW)	Capacité réservoir (l)	Coloris	Diamètre entrée d'air (mm)	Diamètre sortie fumées (mm)	Réf	Code
CAMILLA	6	16.5	Blanc	60	80	PCAMILLABL	<b>3690481</b>
CAMILLA	6	16.5	Noir	60	80	PCAMILLAN	<b>3690480</b>



**POÊLE À GRANULÉS CAROL ACIER SUPERIOR**

- Poêle à granulés
- Matière : acier
- Ventilation forcée
- Appareil étanche
- Mode silence
- Energy saving
- Wi-Fi Bluetooth



Modèle	Puissance (kW)	Capacité réservoir (l)	Coloris	Diamètre entrée d'air (mm)	Diamètre sortie fumées (mm)	Réf	Code
CAROL	6	15	Blanc	60	80	PCAROLBL	<b>3690478</b>
CAROL	6	15	Noir	60	80	PCAROLN	<b>3690477</b>



**POÊLE À GRANULÉS MARYON ACIER SUPERIOR**

- Poêle à granulés
- Matière : acier
- Ventilation forcée
- Appareil étanche
- Mode silence
- Energy saving
- Wi-Fi Bluetooth



Modèle	Puissance (kW)	Capacité réservoir (l)	Coloris	Diamètre entrée d'air (mm)	Diamètre sortie fumées (mm)	Réf	Code
MARYON	8.5	20	Blanc	60	80	PMARYONBL	<b>3690468</b>
MARYON	8.5	20	Bordeaux	60	80	PMARYONB	<b>3690469</b>





### POÊLE À GRANULÉS MILLY ACIER SUPERIOR

- 4 niveaux de puissance
- Acier peinture laquée
- Chambre de combustion monobloc en acier
- Braséro et déflecteur en fonte
- Vitre céramique résistant à 750°C
- Cendrier extractible
- Tableau de commande digitale et télécommande pour gérer les fonctions du poêle : allumage, puissance, température ambiante, extinction du poêle
- Fonction Energy Saving : possibilité arrêt de l'appareil à la température souhaitée
- Chronothermostat de série, programmation journalière, hebdomadaire ou week-end, sur 2 plages horaires, réglage sur le tableau de commande digitale
- Connectable à l'air extérieur avec kit de raccordement en option
- Télécommande et humidificateur en option
- Option kit ventilation canalisable (jusqu'à 4 mètres)



Modèle	Puissance (kW)	Capacité réservoir (l)	Coloris	Diamètre entrée d'air (mm)	Diamètre sortie fumées (mm)	Réf	Code
MILLY	8	18	Blanc	60	80	PMILLY/BL	<b>3611006</b>
MILLY	8	18	Gris	60	80	PMILLY/G	<b>3611007</b>



### VENTILATEUR DE CANALISATION Ø 75MM

- Pour poêle à granulés
- Cas d'emploi : LIA / LISA 13 / MILLY / SONIA
- Modèle : LIA / LISA 13 / MILLY / SONIA

Réf : PS08012600 - Code : 3610994



### KIT DE SORTIE FUMÉE SUPÉRIEURE PGI INTÉGRÉ

- Kit de sortie fumée PGI intégré
- Cas d'emploi : CAMILLA / CAROL / CLEOPE
- Modèle : CAMILLA / CAROL / CLEOPE

Réf : PN08011031 - Code : 3690462



### KIT RACCORD EDPA POUR POÊLE À GRANULÉS

- Pour poêle à granulés

Réf : PN08010012 - Code : 3610979



### KIT TÉLÉCOMMANDE EASY

Pour poêles à granulés :

- CAMILLA
- CAROL
- CLEOPE
- MARY
- MARYON
- MELANY
- Modèle : EASY

Réf : PN08013030 - Code : 3690459



### KIT DE SORTIE FUMÉE Ø80 MM SIMPLE PAROI

Kit sortie de fumée superior

Ø 80 mm

Simple paroi

Cas d'emploi : CAMILLA / CAROL / CLEOPE

- Diamètre (mm) : 80

Réf : PN08011033 - Code : 3690461



### Gagnez en productivité sur [savchaudiere.com](http://savchaudiere.com)

- ✓ Pré-diagnostic à distance
- ✓ Déplacements limités
- ✓ Commande des pièces détachées

le bonus  
membre Intellia

2 licences  
utilisateurs gratuites

Avec le code Promo TEREVA921  
les clients Téréva bénéficient de  
5 licences utilisateurs au prix de 3 !

\* Inscrivez-vous sur le site [www.savchaudiere.com](http://www.savchaudiere.com). Après validation de votre adresse mail, vous pourrez vous connecter au site de SAV chaudière et renseigner votre code promotionnel sur la page dédiée au paiement de votre abonnement ; le prix de la souscription de 5 licences sera automatiquement réduit au prix fixé pour 3 licences, soit 75 € HT par an.



FUMISTERIE POÊLE À BOIS BÛCHE ..... P. 56

FUMISTERIE POÊLE À GRANULÉS..... P. 60

## FUMISTERIE POÊLE À BOIS BÛCHE

### GAMME ÉMAIL NOIR MAT



**TEN**  
TUYAU RIGIDE  
ÉMAILLÉ NOIR MAT

Longueur (mm)	Diamètre (mm)	Réf	Code
500	125	344504	<b>047497X</b>
1000	125	344014	<b>047498I</b>
500	150	344501	<b>1218103</b>
1000	150	344011	<b>1218101</b>
500	153	344506	<b>038294I</b>
1000	153	344016	<b>038295T</b>
500	180	344507	<b>039121F</b>
1000	180	344017	<b>039122Q</b>



**TEN**  
TUYAU COULISSANT  
AVEC BAGUE DE RÉGLAGE

Longueur (mm)	Diamètre (mm)	Réf	Code
500	125	348544	<b>410716M</b>
500	150	348541	<b>1218097</b>
500	153	348546	<b>410718I</b>
500	180	348547	<b>1095013</b>



**TEN**  
RACCORD ANTI-BISTRE  
NOIR MAT

Diamètre (mm)	Réf	Code
125	344114	<b>1069560</b>
150	344111	<b>1218086</b>
153	344116	<b>1069562</b>
180	344117	<b>1069563</b>



**TEN**  
COUDE 45° - TUYAUX RIGIDE  
ÉMAILLÉ NOIR MAT LISSE

Diamètre (mm)	Réf	Code
125	342444	<b>1061624</b>



**TEN**  
COUDE 45° - TUYAUX RIGIDE  
ÉMAILLÉ NOIR MAT À SECTEUR

Diamètre (mm)	Réf	Code
150	342441	<b>1218079</b>
153	342446	<b>1061627</b>
180	342447	<b>1061628</b>



## GAMME ÉMAIL NOIR MAT (suite)

TEN

### COUDE 90° - TUYAUX RIGIDE ÉMAILLÉ NOIR MAT À SECTEURS



Diamètre (mm)	Réf	Code
150	342421	<b>1218081</b>
180	342427	<b>039125X</b>



TEN

### COUDE 90° - TUYAUX RIGIDE ÉMAILLÉ NOIR MAT LISSE

Diamètre (mm)	Réf	Code
125	342424	<b>047499T</b>
153	342426	<b>038300W</b>

TEN

### TÉ À TAMPON ÉMAILLÉ NOIR MAT



Diamètre (mm)	Réf	Code
125	346404	<b>374902K</b>
150	346401	<b>1218094</b>
153	346406	<b>374904G</b>
180	346407	<b>1095016</b>



TEN

### ROSACE DE FINITION PLAFOND NOIR DUOTEN

Rosace émail noir mat permettant de faire la finition entre le conduit et le mur.

Diamètre (mm)	Réf	Code
125	343744	<b>047501P</b>
150	343741	<b>1218093</b>
153	343746	<b>038302S</b>
180	343747	<b>904084C</b>

TEN

### PLAQUE DE PROPRETÉ INOX

Plaque de propreté en inox permettant de fermer esthétiquement le boisseau de cheminée en partie basse.



Modèle	Diamètre (mm)	Réf	Code
400 x 400 Noir	125	126125	<b>965347B</b>
400 x 400 Noir	139	126140	<b>965348M</b>
400 x 400 Noir	150-153	126155	<b>965349X</b>
400 x 400 Noir	180	126180	<b>965350I</b>



TEN

### ADAPTATEUR F/F ÉMAIL NOIR MAT

- Modèle : Femelle/Femelle
- Diamètre (mm) : 153
- Diamètre 2 (mm) : 150

Réf : 345666 - Code : 1074991

TEN

### ADAPTATEUR F/M ÉMAIL NOIR MAT

Modèle	Diamètre (mm)	Diamètre 2 (mm)	Réf	Code
Réduction	153	150	345766	<b>1068613</b>
Réduction	153	125	345564	<b>1095018</b>
Réduction	180	153	345576	<b>1095021</b>
Réduction	150	125	345764	<b>1884251</b>





**MORVAN**  
Marque française depuis 1948

## Poêles et cuisinières à bois MORVAN - Le choix des pros



K'Lin noir / bronze



Fusion noir



Horizon L noir / pierre



Fusion'L noir / pierre



Stel'R noir



Hemisph'R noir / pierre ollaire



Vision'R noir / gris



Sol'R noir



Hemisph'R L noir / pierre ollaire



Cook'R 80



Cook'R 60



Arthéna 10 hydro



Arthéna 20 hydro



## GAINÉ TENLISS ET ACCESSOIRES TUBAGE



### GAINÉ TENLISS INOX

Gaine TenLiss à double feuillard.  
Revêtement intérieur inox 316 lisse et extérieur inox 316.

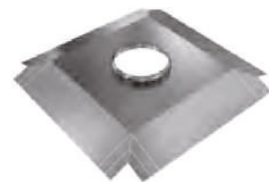


Longueur (mm)	Diamètre extérieur (mm)	Diamètre intérieur (mm)	Réf	Code
50000	106	100	053100	<b>1884802</b>
50000	131	125	053125	<b>068630U</b>
40000	161	155	053155	<b>068632Q</b>
30000	186	180	053180	<b>068633B</b>



### PLAQUE D'ÉTANCHÉITÉ INOX POUR CAPE ITALIENNE

Assure l'étanchéité en sortie de cheminée.  
Permet une ventilation haute réglementaire de 5 cm<sup>2</sup>.  
Plaque pré-découpée à : 20 x 20 cm, 25 x 25 cm et 30 x 30 cm.



Diamètre (mm)	Réf	Code
125	091125	<b>2066239</b>
150/155	091155	<b>2066241</b>
180	091180	<b>2066242</b>



### RACCORD INOX AVEC BAGUES À GRIFFES POËLE-TUBAGE FLEXIBLE



Diamètre (mm)	Diamètre 2 (mm)	Réf	Code
125	125	123121	<b>965331H</b>
150	155	123156	<b>3573073</b>
153	155	123152	<b>965338G</b>
180	180	123183	<b>965342Y</b>



### EMBOUT DE FINITION HAUTE EN INOX

Embout de finition haute en inox pour tubage flexible.



Longueur (mm)	Matière	Coloris	Diamètre (mm)	Réf	Code
70	Inox	Inox	125	161125	<b>1866600</b>
70	Inox	Inox	150	161150	<b>1883282</b>
70	Inox	Inox	155	161155	<b>186663V</b>
70	Inox	Inox	180	161180	<b>186665R</b>



<https://www.tereva.fr>

**Tout Téréva en 1 seul clic !**



- ▶ 24h/24 et 7j/7
- ▶ 100% des 40 000 produits Téréva éligibles
- ▶ prix personnalisés et à jour
- ▶ disponibilité en temps réel

Je bénéficie aussi des points de fidélité du Club Téréva\*

\* Voir les conditions du club de fidélité sur [tereva.fr](https://www.tereva.fr)



### COLLIER DE FIXATION INOX

Diamètre (mm)	Réf	Code
125	066125	<b>030540U</b>
150	066150	<b>1882882</b>
155	066155	<b>030542Q</b>
180	066180	<b>065882E</b>





## CONDUIT ÉMAIL NOIR MAT



### TUYAU RIGIDE ÉMAILLÉ NOIR MAT Ø 80 MM

Longueur (mm)	Matière	Coloris	Diamètre (mm)	Réf	Code
330	Acier émaillé	Noir mat	80	344339	<b>827778U</b>
500	Acier émaillé	Noir mat	80	344509	<b>827777J</b>
1000	Acier émaillé	Noir mat	80	344019	<b>827776Y</b>



### TUYAU COULISSANT NOIR MAT + BAGUE

Matière : émail noir  
Diamètre : 80 mm  
Longueur : 500 mm  
• Longueur (mm) : 500  
• Diamètre (mm) : 80  
**Réf : 348549 - Code : 1218098**



### COUDE 90° - CONDUITS PELLETS ÉMAILLÉ NOIR MAT

• Diamètre (mm) : 80  
**Réf : 342429 - Code : 827779F**



### COUDE 45° - CONDUITS PELLETS ÉMAILLÉ NOIR MAT

• Diamètre (mm) : 80  
**Réf : 342449 - Code : 827780Q**



### TÉ À 90° ÉMAIL NOIR MAT Ø 80 MM POUR POËLE À GRANULÉS

Modèle	Diamètre (mm)	Réf	Code
Femelle	80	346449	<b>827781B</b>
Mâle	80	346469	<b>1066366</b>



### TAMPON ÉMAIL NOIR MAT Ø 80 POUR POËLE À GRANULÉS

• Diamètre (mm) : 80  
**Réf : 340109 - Code : 827782M**



### PURGE NOIR MAT AVEC JOINT FIBRE

• Diamètre (mm) : 80  
**Réf : 340049 - Code : 827783X**



### ROSACE DE FINITION PLAFOND NOIR DUOTEN

Rosace émail noir mat permettant de faire la finition entre le conduit et le mur.  
• Diamètre (mm) : 80

**Réf : 343749 - Code : 827786E**



### COLLIER DE FIXATION Ø 80 MM POUR POËLE À GRANULÉS

• Diamètre (mm) : 80  
**Réf : 923409 - Code : 827784I**





## CONDUIT ÉMAIL NOIR MAT (suite)



### COLLIER MURAL ÉMAILLÉ NOIR MAT

Raccordement d'appareils à granulés de bois.

- Diamètre (mm) : 80

Réf : 923249 - Code : 1882893



### CONDUIT DE 120 MM FEMELLE/FEMELLE Ø 80 MM AVEC 2 JOINTS

- Longueur (mm) : 120
- Diamètre (mm) : 80

Réf : 344129 - Code : 1068792



### JOINT VITON Ø80 VERT

Élément d'étanchéité pour conduit email spécial pellet

- Diamètre (mm) : 80

Réf : 848080 - Code : 1701639



### RÉDUCTION NOIR MAT 125 F / 80 M

- Modèle : Réduction conduit
- Diamètre (mm) : 125
- Diamètre 2 (mm) : 80

Réf : 345540 - Code : 1218090



### RÉDUCTION/AUGMENTATION ÉMAIL NOIR MAT

- Application fumisterie : Conduit poêle à bois
- Matière : Acier émaillé
- Utilisations : Granulés de bois

- Modèle : Réduction Ø100/80
- Diamètre (mm) : 100
- Diamètre 2 (mm) : 80

Réf : 341519 - Code : 1884245



### PLAQUE DE PROPRETÉ INOX

Plaque de propreté en inox permettant de fermer esthétiquement le boisseau de cheminée en partie basse.

- Modèle : 300 x 300 Noir
- Diamètre (mm) : 80

Réf : 126080 - Code : 1054359



## CONDUIT DOUBLE PARI DUOTEN



### CONDUIT ISOLÉ 1000 MM DUOTEN INOX 316/304

- Matière : Inox
- Utilisations : Gaz / Fioul / Charbon / Bois / Granulés bois
- Bride de sécurité

Longueur (mm)	Diamètre extérieur (mm)	Diamètre intérieur (mm)	Diamètre (mm)	Réf	Code
1000	130	80	80/130	501088	<b>1306801</b>
1000	150	100	100/150	501108	<b>2066110</b>



### CONDUIT ISOLÉ 500 MM INOX 316/304 DUOTEN

Pour poêle à granulés de bois. Isolation laine de roche 25 mm, installation à l'extérieur et à l'intérieur du bâtiment.

Matière : Inox

Longueur (mm)	Diamètre extérieur (mm)	Diamètre intérieur (mm)	Diamètre (mm)	Réf	Code
500	130	80	80/130	502088	<b>1306802</b>
500	150	100	100/150	502108	<b>2066102</b>



### CONDUIT D'ÉVACUATION DE FUMÉE RÉGLABLE POUR POÊLE GRANULÉS DUOTEN

- Longueur (mm) : 530
- Coloris : Inox
- Diamètre extérieur (mm) : 130
- Diamètre intérieur (mm) : 80

Réf : 590088 - Code : 1306804



## CONDUIT DOUBLE PAROI DUOTEN (suite)



### CONDUIT RÉGLABLE INOX 316/304 DUOTEN

Conduits pellets double paroi DUOTEN  
Conduit réglable de 360 à 530 mm + bride de sécurité

- Coloris : Inox
- Diamètre extérieur (mm) : 150
- Diamètre intérieur (mm) : 100
- Diamètre (mm) : 100/150

Réf : 590108 - Code : 2066314



### COUDE ISOLÉ 45° INOX 316 / 304 DUOTEN

Pour conduit d'évacuation de fumée  
poêle à granulés bois  
Isolation laine de roche de 25 mm, installation  
à l'extérieur et à l'intérieur du bâtiment  
Inox 316 / 304 paroi intérieure/extérieure  
+ Bride de sécurité

Diamètre extérieur (mm)	Diamètre intérieur (mm)	Réf	Code
130	80	505088	<b>1306805</b>
150	100	505108	<b>2066169</b>



### TÉ ISOLÉ 90° DUOTEN

- Modèle : DUOTEN
- Diamètre extérieur (mm) : 130
- Diamètre intérieur (mm) : 80

Réf : 508088 - Code : 1306807



### TÉ ISOLÉ 90° INOX 316/304 DUOTEN

Conduits pellets double paroi inox 316/304  
- Isolation laine de roche de 25 mm  
- Installations à l'extérieur et à l'intérieur du bâtiment  
- Utilisations : Granulés de bois  
+ Bride de sécurité

- Diamètre extérieur (mm) : 150
- Diamètre intérieur (mm) : 100

Réf : 508108 - Code : 2066410



### PURGE ISOLÉE INOX 316/304 DUOTEN

- Matière : Inox  
- Utilisations : Gaz / Fioul / Charbon / Bois / Granulés de bois

Diamètre extérieur (mm)	Diamètre intérieur (mm)	Réf	Code
130	80	518088	<b>1306808</b>
150	100	518108	<b>2066276</b>



### RACCORD SIMPLE/DOUBLE DUOTEN

Pour conduit double paroi  
Paroi intérieure Inox 316  
Paroi extérieure Inox 304  
Isolation en laine de roche 25 mm  
Installations à l'intérieur et à l'extérieur du bâtiment  
+ bride de sécurité

- Diamètre extérieur (mm) : 150
- Diamètre intérieur (mm) : 100

Réf : 542108 - Code : 2066294



### RACCORD SIMPLE/DOUBLE Ø100/150 RÉDUIT 80 MÂLE DUOTEN

- Conduit double paroi 316/304  
- Utilisations : Granulés de bois  
- Isolation laine de roche de 25 mm  
- Installations à l'extérieur et à l'intérieur du bâtiment

- Diamètre extérieur (mm) : 150
- Diamètre intérieur (mm) : 100

Réf : 536108 - Code : 2066293



### CHAPEAU PLAT INOX 316/304 DUOTEN

- Matière : Inox  
- Utilisations : Gaz / Fioul / Charbon / Bois / Granulés de bois  
+ bride de sécurité

Diamètre (mm)	Réf	Code
80/130	594088	<b>1306811</b>
100/150	594108	<b>2066182</b>



### SUPPORT MURAL RÉGLABLE INOX 316/304 DUOTEN

- Matière : Inox  
- Utilisations : Granulés de bois  
- Isolation laine de roche de 25 mm

Coloris	Diamètre (mm)	Réf	Code
Inox	80/130	532088	<b>1306810</b>
Inox	100/150	532108	<b>2066340</b>







## CONDUIT DOUBLE PAROI DUOTEN (suite)



**TEN**  
BRIDE MURALE  
INOX 316/304 DUOTEN

Pour chaudières étanches à granulés de bois  
Réglable 5 à 8 cm

Diamètre (mm)	Réf	Code
80/130	524088	<b>1306813</b>
100/150	524108	<b>2066076</b>



**TEN**  
SUPPORT PLANCHER  
GALVA BIOTEN

Coloris	Diamètre (mm)	Réf	Code
Blanc	100/150	475010	<b>1791511</b>
Blanc	80/130	485080	<b>1180329</b>



**TEN**  
SUPPORT AU TOIT GALVA DUOTEN

- Matière galva  
- Utilisation : Gaz / Bois

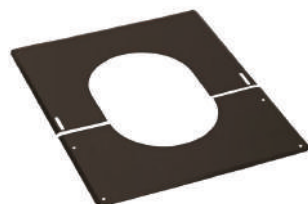
Coloris	Diamètre (mm)	Réf	Code
Inox	80/130	547088	<b>2066339</b>
Inox	100/150	547108	<b>2066338</b>

**TEN**  
PLAQUE DE FINITION  
0° À 30° DUOTEN

Pour conduits pellets double paroi DUOTEN  
Coloris : inox  
Angle : 0 à 30°



Modèle	Diamètre (mm)	Réf	Code
Finition inox	80/130	482013	<b>1180331</b>
Finition inox	100/150	482015	<b>1883628</b>



**TEN**  
PLAQUE DE FINITION 0° À 30°

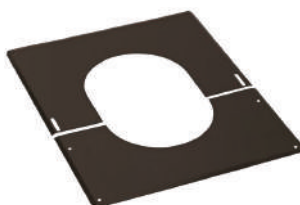
Pour conduits pellets double paroi  
Coloris : noir ou inox  
Angle : 0 à 30°

Modèle	Diamètre (mm)	Réf	Code
DUOTEN	80/130	482113	<b>1218108</b>
BIOTEN / DUOTEN	100/150	482115	<b>1791496</b>

**TEN**  
PLAQUE DE FINITION  
MURALE/PLAFOND NOIRE  
30° À 45° DUOTEN

Pour conduits pellets double paroi DUOTEN

Modèle	Diamètre (mm)	Réf	Code
Finition noire	80/130	482413	<b>1218109</b>
Finition noire	100/150	482415	<b>1883661</b>



**TEN**  
SOLIN 5° À 30° INOX 316/304 + COLLET DUOTEN

Pour conduits pellets double paroi DUOTEN  
Bavette souple 800 x 800 mm  
Angle : 5 à 30°

Diamètre (mm)	Réf	Code
80/130	481480	<b>1180334</b>
100/150	481410	<b>1791505</b>



**TEN**  
SOLIN INOX 30° À 45° + COLLET DUOTEN

Pour conduits pellets double paroi DUOTEN  
Bavette souple 800 x 800 mm  
Diamètre 80/130 ou 100/150 mm  
Angle : 30 à 45°

Diamètre (mm)	Réf	Code
80/130	481580	<b>1180335</b>
100/150	481510	<b>1884304</b>



**TEN**  
JOINT SILICONE POUR COLLET

Joint silicone pour le raccordement du collet inox.

Diamètre (mm)	Réf	Code
130	215130	<b>3650071</b>
150	215150	<b>3650072</b>



**TEN**  
CONDUIT DE FINITION NOIRE MAT DUOTEN

Conduits Pellets Double paroi DUOTEN  
Granulés de bois  
Longueur 495 mm

Longueur (mm)	Coloris	Diamètre extérieur (mm)	Diamètre intérieur (mm)	Réf	Code
495	Noir	130	80	555108	<b>2066130</b>
495	Noir	150	100	555110	<b>2066129</b>



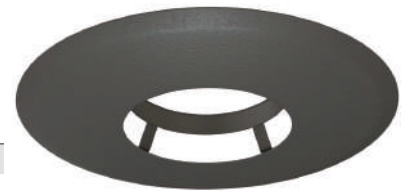
## CONDUIT DOUBLE PAROI DUOTEN (suite)



### ROSACE DE FINITION POUR PLANCHER NOIR DUOTEN

Rosace de finition positionnable facilement grâce à un système d'aimants (sans vis apparente)  
Accessoire DUOTEN pour poêles à pellets

Diamètre (mm)	Réf	Code
80/130	554908	2066323
100/150	554910	2066318



## SYSTÈME CONCENTRIQUE BIOTEN ÉTANCHE



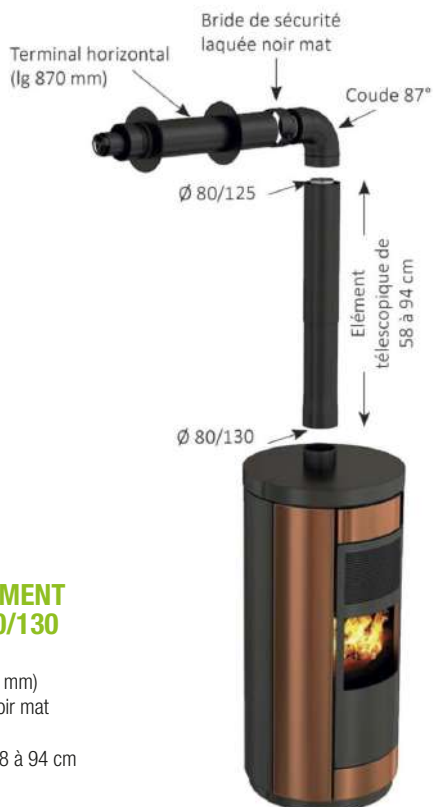
### KIT DE RACCORDEMENT FAÇADE BIOTEN 80/125

Kit façade Bioten

Comprenant :

- Té de dépotage avec ses trois joints et son couvercle d'ouverture afin de faciliter le nettoyage
- 1 x té de prise d'air avec son tuyau flexible et ses accessoires de raccordement
- 1 x tuyau concentrique de 0,5 m
- 1 x tuyau concentrique de 1 m
- 1 x coude concentrique
- 1 x terminal avec ses deux flasques de propreté et une bride de fixation

- Longueur (mm) : 560
  - Modèle : Départ arrière
  - Diamètre extérieur (mm) : 125
  - Diamètre intérieur (mm) : 80
- Réf :** 478580 - **Code :** 1244595



### KIT DE RACCORDEMENT FAÇADE BIOTEN 80/130

Composition du kit :

- Terminal horizontal (lg 870 mm)
- Bride de sécurité laquée noir mat
- Coude 87°
- Élément télescopique de 58 à 94 cm

- Longueur (mm) : 870
- Modèle : Départ de dessus
- Diamètre extérieur (mm) : 130
- Diamètre intérieur (mm) : 80

**Réf :** 478581 - **Code :** 3562977



### KIT DÉPART BIOTEN Ø80/125 - 5 PIÈCES

Flexible alu d'amenée d'air frais

Conduit prise d'air

Té équerre avec tampon + protection

Adaptateur silicone Ø 60/35

- Modèle : Départ arrière
- Diamètre extérieur (mm) : 125
- Diamètre intérieur (mm) : 80

**Réf :** 478585 - **Code :** 2066192



## SYSTÈME CONCENTRIQUE BIOTEN ÉTANCHE (suite)

### TEN CONDUIT BIOTEN

Longueur (mm)	Matière	Coloris	Diamètre (mm)	Réf	Code
250	Inox	Noir	80/125	470380	<b>1180295</b>
500	Inox	Noir	80/125	470280	<b>1180294</b>
1000	Inox	Noir	80/125	470180	<b>1180293</b>



### TEN CONDUIT TÉLESCOPIQUE BIOTEN

Plage de réglage de 28 cm

- Longueur (mm) : 400
- Coloris : Noir
- Diamètre extérieur (mm) : 125
- Diamètre intérieur (mm) : 80

**Réf : 479080 - Code : 1180296**

### TEN COUDE 90° BIOTEN

- Diamètre extérieur (mm) : 80
- Diamètre intérieur (mm) : 125

**Réf : 470980 - Code : 1180297**



### TEN COUDE 45° BIOTEN

- Diamètre extérieur (mm) : 80
- Diamètre intérieur (mm) : 125

**Réf : 470580 - Code : 1180298**

### TEN TÉ ÉQUERRE + TAMPON BIOTEN

- Modèle : Té équerre Bioten 80/125
- Diamètre extérieur (mm) : 125
- Diamètre intérieur (mm) : 80

**Réf : 470880 - Code : 1180299**



### TEN CONDUIT PRISE D'AIR INOX BIOTEN

Longueur (mm)	Matière	Coloris	Diamètre (mm)	Modèle	Réf	Code
200	Inox	Noir	80/125	Piquage 60	471680	<b>1180300</b>
200	Inox	Noir	80/125	Piquage 80	471688	<b>1882955</b>

### TEN SUPPORT AU SOL NOIR BIOTEN

Conduit BIOTEN

- Intérieur : Inox 316 avec joint viton vert
- Extérieur : Acier galvanisé peint Noir avec joint bleu air ext.

Réglable de 180 à 440 mm

- Coloris : Noir
- Diamètre (mm) : 80/125

**Réf : 474480 - Code : 1884429**



### TEN BRIDE DE SÉCURITÉ BIOTEN

- Diamètre (mm) : 80/125

**Réf : 474680 - Code : 1180311**





## SYSTÈME CONCENTRIQUE BIOTEN ÉTANCHE (suite)



### COLLIER ALU LAQUÉ NOIR

• Diamètre (mm) : 80/125

Réf : 472480 - Code : 1180307



### BRIDE MURALE NOIRE RÉGLABLE Ø80/125 BIOTEN

Bride murale noire réglable de 5 à 10 cm

• Diamètre (mm) : 80/125

Réf : 472580 - Code : 3219259



### FLEXIBLE AMENÉE D'AIR FRAIS BIOTEN

Longueur (mm)	Matière	Coloris	Diamètre (mm)	Réf	Code
1000	PVC antistatique	Noir	60	475960	<b>1180303</b>
1000	PVC antistatique	Noir	80	475980	<b>1883309</b>



### RACCORD EPDM BIOTEN

Système concentrique BIOTEN étanche - Branchement prise d'air

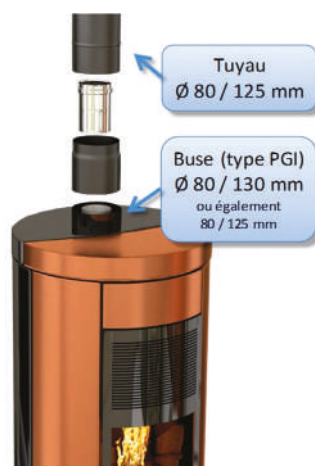
Diamètre (mm)	Diamètre 2 (mm)	Réf	Code
60	35	476035	<b>1180301</b>
60	50	476050	<b>1180302</b>



### CONDUIT DE DÉPART TÉLESCOPIQUE INOX 316/GALVA

Départ 80/130 pour BIOTEN 80/125  
Pour poêle à pellets

Réf : 479280 - Code : 3562975



### ADAPTATEUR POUR DÉPART Ø 80/130 BIOTEN

- Application fumisterie : Conduit poêle à bois  
- Matière : Acier émaillé  
- Utilisation : Granulés  
- Pièce spécifique pour tout raccordement de tubage pour poêle étanche

• Diamètre (mm) : 80  
• Diamètre 2 (mm) : 125

Réf : 478035 - Code : 2386437



### SOLIN 5-30 BIOTEN - BRUN

Solin inox avec bavette de plomb 800 x 800 mm pour système BIOTEN  
Diamètre 100/150 mm ou 80/100 avec pentes de 5 à 30°  
Coloris : brun

• Modèle : Solin 5-30 Bioten 80/125  
• Coloris : Brun  
• Diamètre (mm) : 80/125

Réf : 471483 - Code : 1218123



### SOLIN 5-30 BIOTEN - NOIR

Solin inox avec bavette de plomb 800 x 800 mm pour système BIOTEN  
Diamètre 100/150 mm ou 80/100 avec pentes de 5 à 30°  
Coloris : noir

• Diamètre (mm) : 80/125

Réf : 471485 - Code : 1218124





## SYSTÈME CONCENTRIQUE BIOTEN ÉTANCHE (suite)



### SOLIN 30-45 BIOTEN - COLORIS BRUN

Solin inox avec bavette de plomb 800 x 800 mm pour système BIOTEN

- Modèle : Solin 30/45° BIOTEN - Brun Ø 80/125
- Coloris : Brun
- Diamètre (mm) : 80/125

Réf : 471583 - Code : 1218121



### SOLIN 30-45 BIOTEN - COLORIS NOIR

Solin inox avec bavette de plomb 800 x 800 mm pour système BIOTEN

- Modèle : Solin 30/45° BIOTEN - Noir Ø 80/125
- Diamètre (mm) : 80/125

Réf : 471585 - Code : 1218122

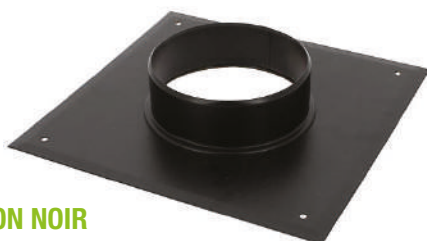


### JOINT SILICONE POUR COLLET

Joint silicone pour le raccordement du collet inox.

- Diamètre (mm) : 125

Réf : 215125 - Code : 3650070



### PLAQUE DE CONNEXION NOIR

- Modèle : D80/125
- Diamètre (mm) : 80/125

Réf : 473380 - Code : 1180308



### TERMINAL VERTICAL BIOTEN

Longueur (mm)	Modèle	Diamètre extérieur (mm)	Diamètre intérieur (mm)	Réf	Code
580	Brun	125	80	479883	1180305
580	Noir	125	80	479885	1180306



### SUPPORT AU TOIT GALVA BIOTEN

- Coloris : Inox
- Diamètre (mm) : 125

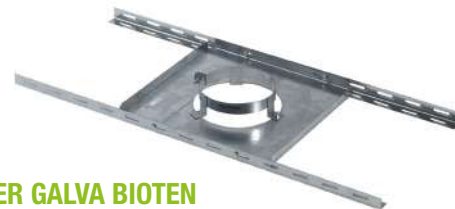
Réf : 560125 - Code : 044385H



### SUPPORT PLANCHER GALVA BIOTEN

- Coloris : Blanc
- Diamètre (mm) : 80/125

Réf : 475080 - Code : 1180310



Exapièce

LE SERVICE  
INCONTOURNABLE  
DE LA PIÈCE DÉTACHÉE

Un **service gratuit** pour vous aider à assurer la maintenance des équipements de chauffage, climatisation, eau chaude sanitaire en individuel ou collectif.

#### Des experts à votre écoute

Du lundi au vendredi  
de 8h00 à 12h00 et de 13h30 à 17h (17h30 le lundi)



0 809 36 69 69

Service gratuit  
+ prix appel

Pour joindre le service Exapièce faites le choix 3



Ou contactez-nous  
par mail à : [exapièce@exapièce.fr](mailto:exapièce@exapièce.fr) ou par WhatsApp : 06 82 00 65 83



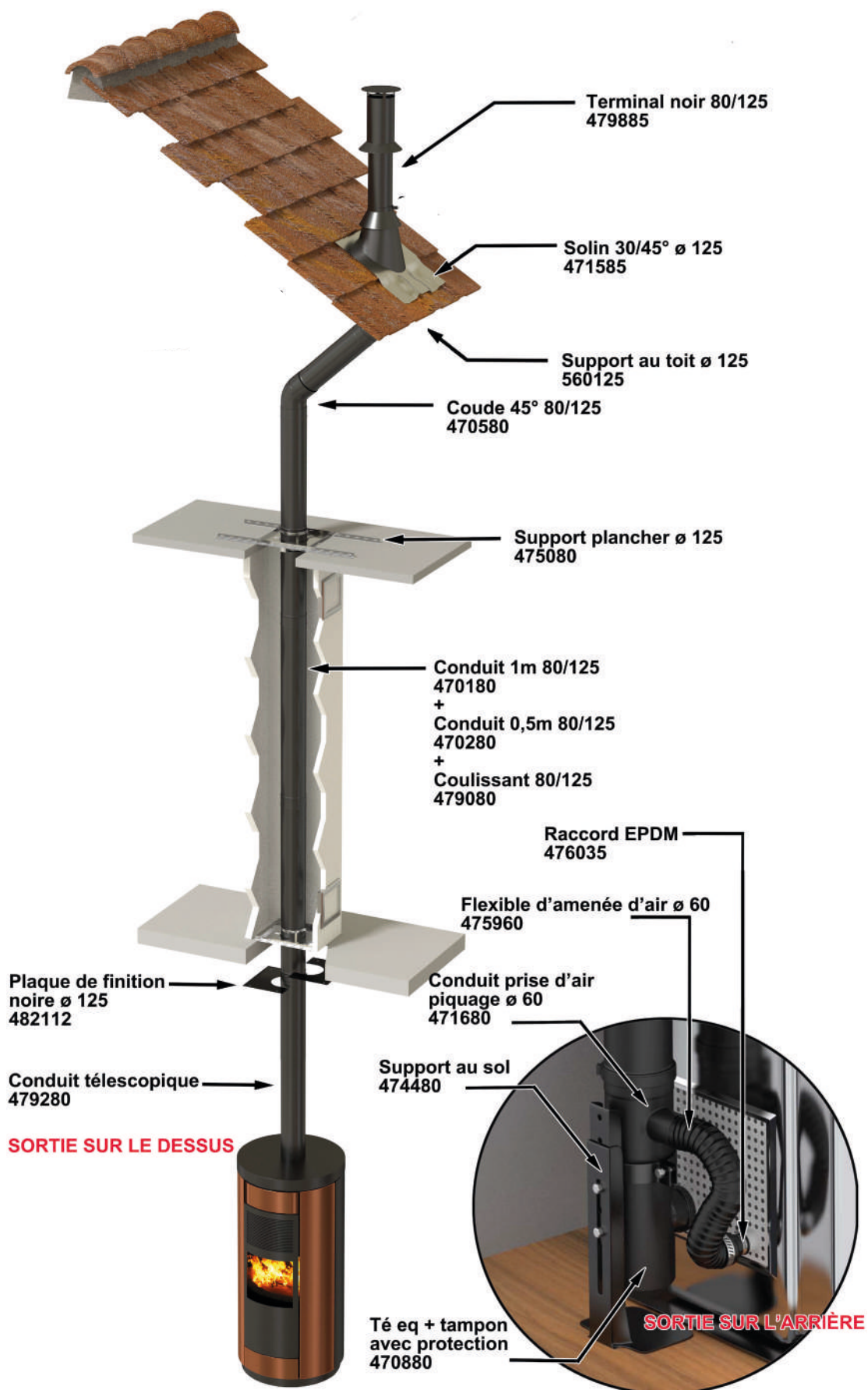
Plus d'informations :





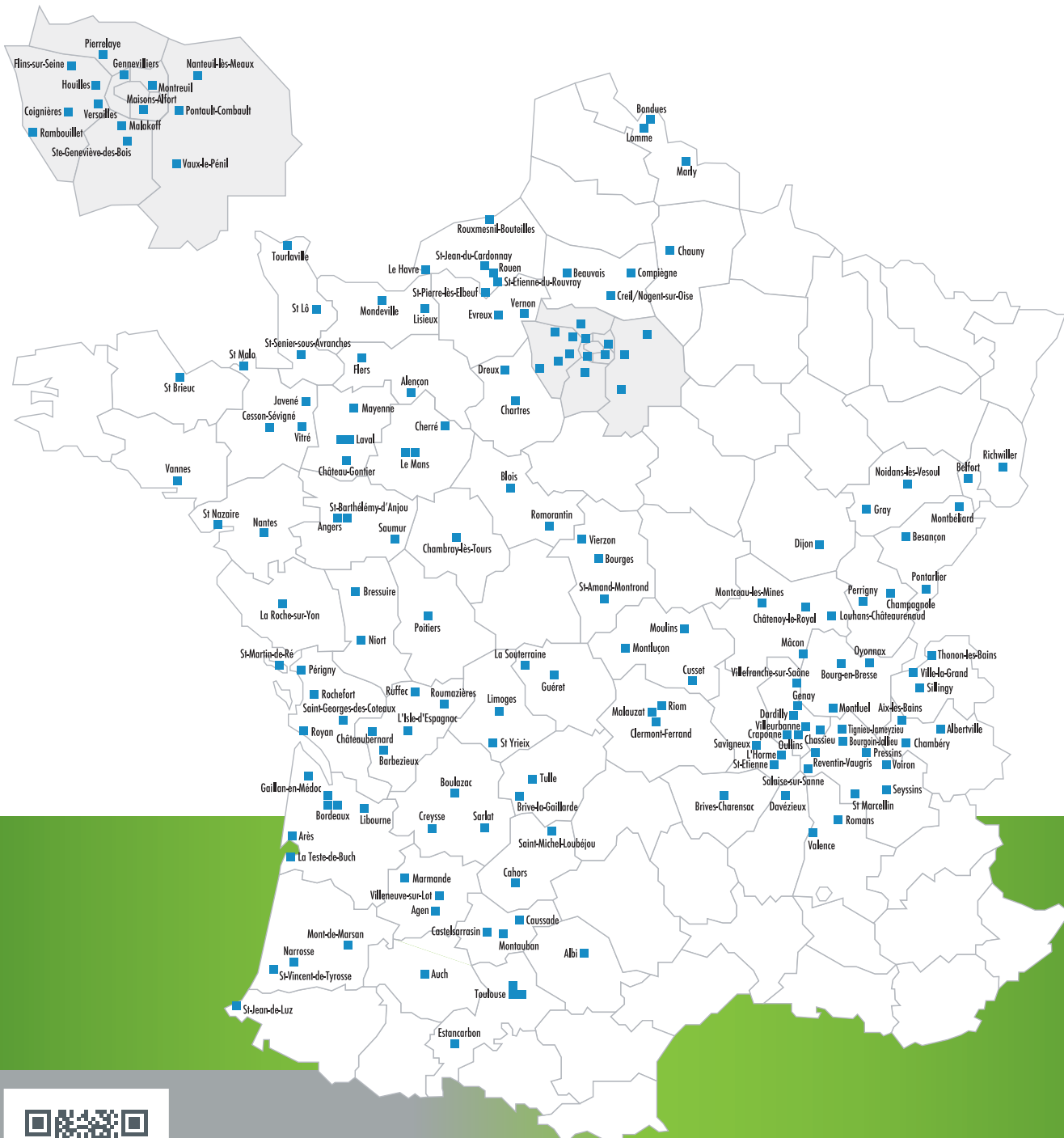
## SCHÉMA TYPE POÊLE À GRANULÉS CONDUIT BIOTEN 80/125

Écart au feu 10 cm





## Rendez-vous dans nos points de vente



Trouvez votre  
Agence Têrêva