

Dolce
BEACH RESIDENCE





ALL SHOWN INFORMATION, IMPRESSIONS, MATERIALS, DATA, MAY BE SUBJECT TO CHANGE
TOUTES LES INFORMATIONS, IMPRESSIONS, MATÉRIAUX, DONNÉES AFFICHÉES PEUVENT ÊTRE SUJETS À MODIFICATION





A covered canopy over the main entrance will allow you to unload your vehicle safely before accessing the lobby, where a warm welcome awaits you.

Une canopée construite devant l'entrée principale vous permettra de décharger votre véhicule en toute sécurité avant d'accéder au lobby, où un accueil chaleureux vous y attendra.



Walk through our refined lobby, a prelude to an extraordinary escape, where an infinity pool with crystal clear water awaits you, an invitation to relax, with the backdrop of a magnificent beach with turquoise sea stretching as far as the eye can see.

Franchisez le seuil de notre lobby raffiné, prélude à une évasion extraordinaire, où vous attend une piscine à débordement d'eau cristalline, invitation à la détente, avec pour décor une plage magnifique bordée d'une mer turquoise s'étendant à perte de vue.

Dolce
BEACH RESIDENCE



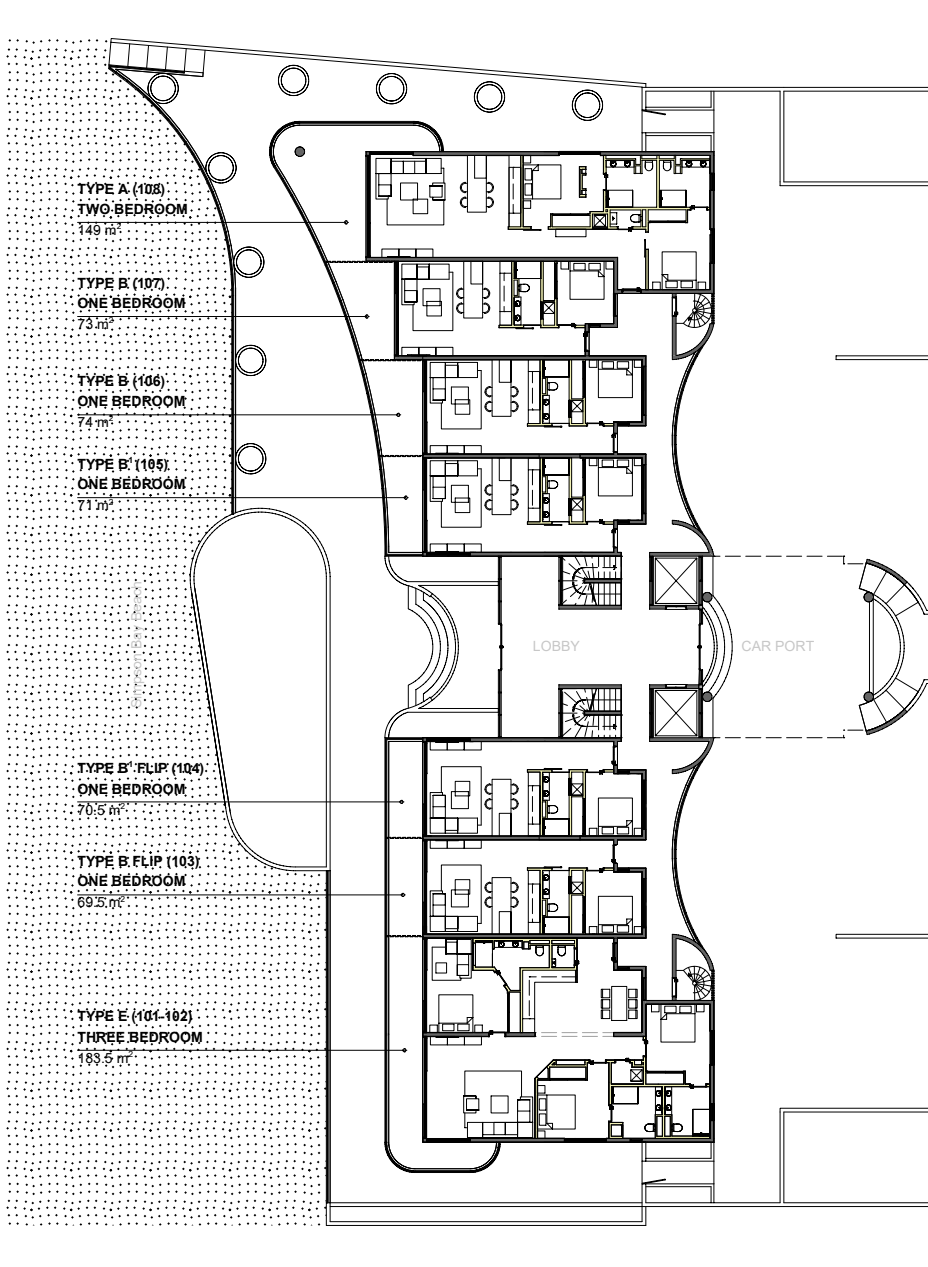
Explore our gym located on the first floor, where every session turns into a spectacle with an inspiring sea view from inside, complemented by an outdoor area at the back of the building, perfect for diversifying your workouts under an endless sky.

Explorez notre salle de sport située au premier étage, où chaque séance devient un spectacle grâce à une vue inspirante sur la mer depuis l'intérieur, complétée par un espace extérieur à l'arrière du bâtiment, parfait pour varier vos entraînements sous un ciel sans limite.

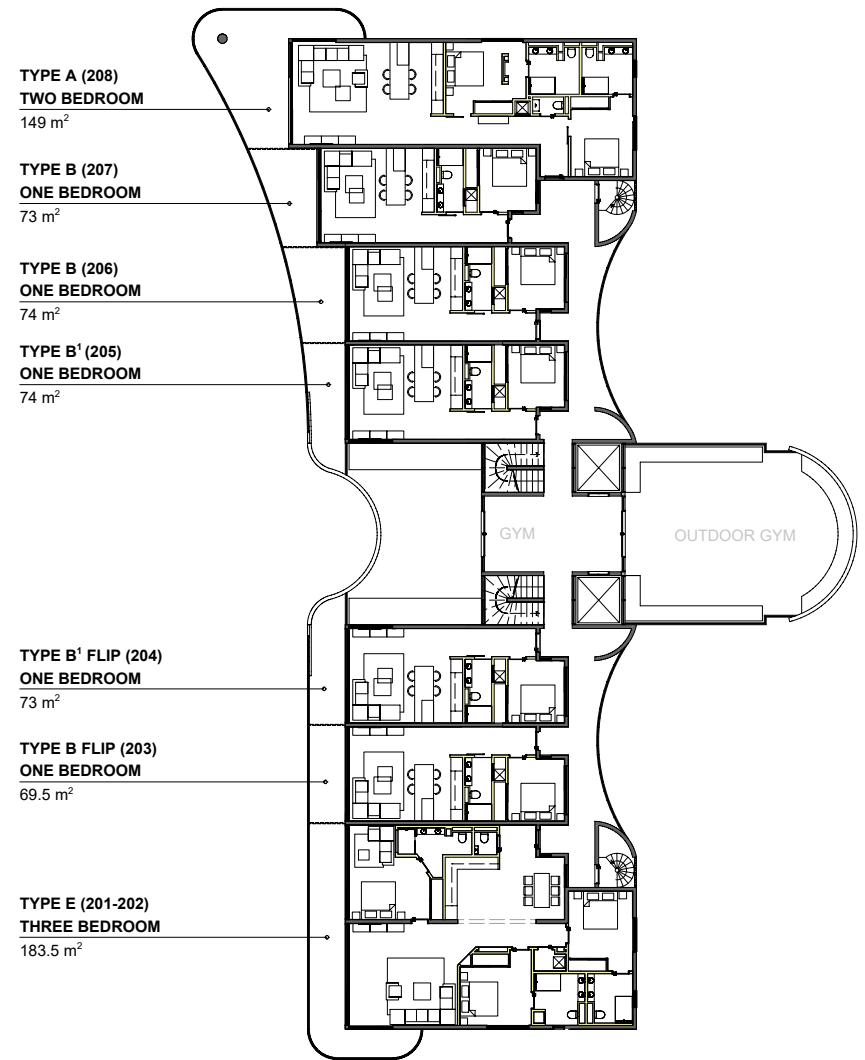








RDC



R+1

TYPE A (309-409-509-609)
149 m²

TYPE B (308-408-508-608)
73 m²

TYPE B (307-407-507-607)
74 m²

TYPE B' (306-406-506-606)
89 m²

TYPE D (305-405-505-605)
42.50 m²

TYPE B' FLIP (304-404-504-604)
88 m²

TYPE B FLIP (303-403-503-603)
69.50 m²

TYPE E (301-302/401-402/501-502/601-602)
183.50 m²

TYPE A (709)
149 m²

TYPE B (708)
73 m²

TYPE C (706-707)
163 m²

TYPE D FLIP (705)
42.50 m²

TYPE B' FLIP (704)
88 m²

TYPE B FLIP (703)
69.50 m²

TYPE E (701-702)
183.50 m²

ROOFTOP A
360 m²

ROOFTOP B
310 m²

R+2 | R+3 | R+4 | R+5

R+6

ROOFTOP

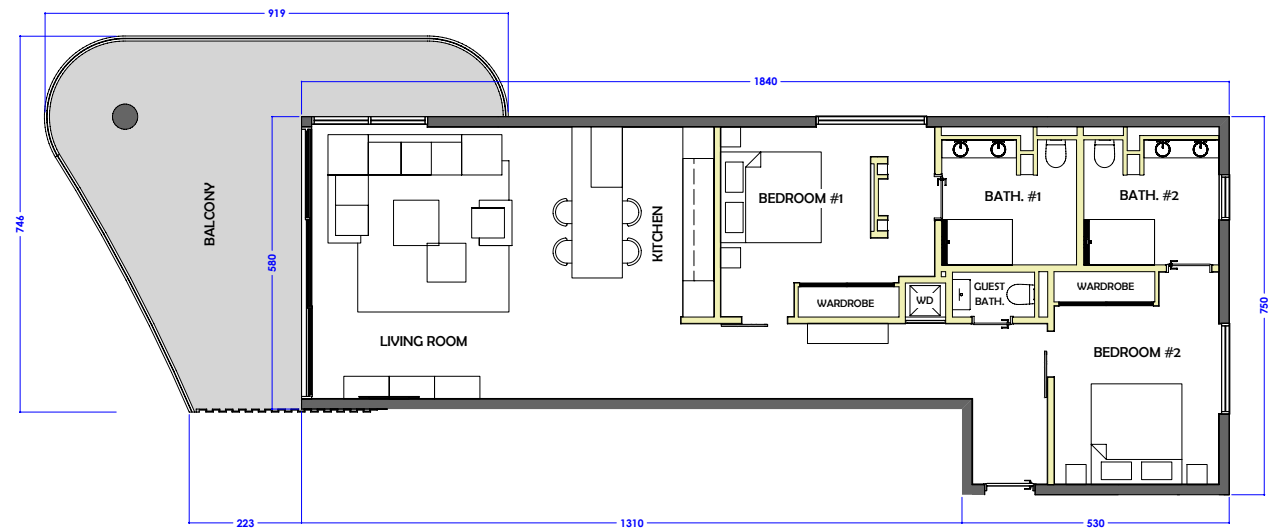




APARTMENT TYPE A

2 BEDROOM

TOTAL SURFACE: 149 m² | 1603,82 ft²







Dolce
BEACH RESIDENCE





Dolce
BEACH RESIDENCE



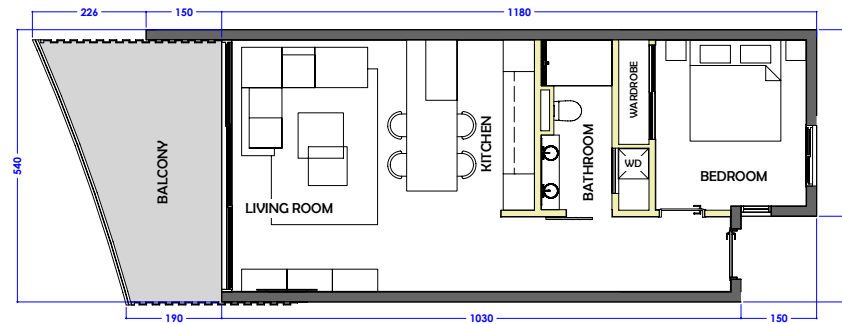


APARTMENT TYPE B

1 BEDROOM

TOTAL SURFACE:

from 69.5 m² to 89 m² | from 748,09 ft² to 957,98 ft²
depending on position and floor







Dolce
BEACH RESIDENCE

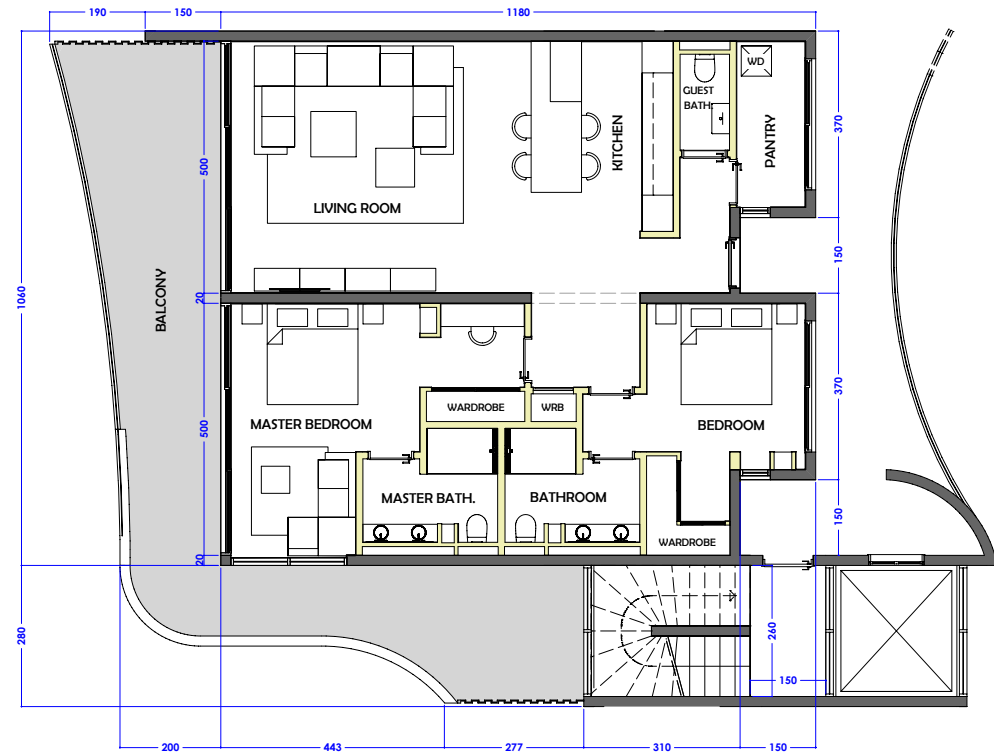




APARTMENT TYPE C

2 BEDROOM

TOTAL SURFACE: 163 m² | 1754,52 ft²











Dolce
BEACH RESIDENCE

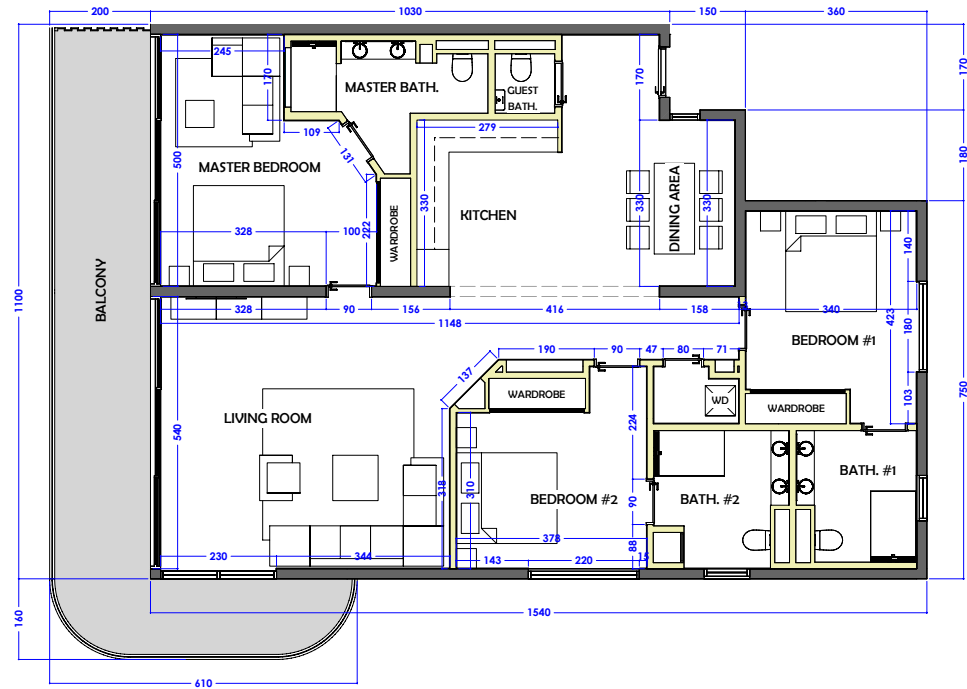




APARTMENT TYPE E

3 BEDROOM

TOTAL SURFACE: 183.5 m² | 1975,17 ft²







Dolce
BEACH RESIDENCE





Dolce
BEACH RESIDENCE





Invest with FTD Group in St Maarten

Dolce Beach Residence: Our Latest Creation.

Since our arrival in 2005, FT Development has continuously evolved and showcased our «Friendly Island» through a series of iconic projects. Among our achievements are La Siesta, Ocean Edge, Jordan Village, Adonis Hotel, Fourteen at Mullet Bay, The Hills Residence, Lagoon Villas, Aqua Resort and its Villas, and more recently Dolce Beach Residence.

With 19 years of experience in Sint Maarten, we have built a solid reputation in demonstrating our commitment and professionalism in every projects we undertake.

We prioritize craftsmanship and construction standards, ensuring they are respected at every stage.

Our approach is characterized by design, innovation, quality and location, all while maintaining competitive market rates.

We are committed to supporting our clients with professionalism, from the acquisition of their new property to optimizing their income. At FT Development, Dolce Beach Residence is the latest embodiment of our ongoing commitment to excellence, embodying our vision of the friendly island we cherish.

Join us for an exceptional living experience in Sint Maarten.

Dolce Beach Residence: Notre Dernière Création

Depuis notre arrivée en 2005, FT Development n'a cessé d'évoluer et de mettre en valeur notre «Friendly Island» à travers une série de projets emblématiques. Parmi nos réalisations figurent La Siesta, Ocean Edge, Jordan Village, l'Hôtel Adonis, Fourteen at Mullet Bay, The Hills Residence, Lagoon Villas, Aqua Resort et ses Villas et plus récemment, Dolce beach Residence.

Forts de 19 années d'expérience à Sint Maarten, nous nous sommes bâtis une réputation solide en démontrant notre engagement et notre professionnalisme dans la réalisation de chacun de nos projets.

Nous accordons une importance primordiale aux règles de l'art et normes de construction, veillant à ce qu'elles soient respectées à chaque étape. Notre approche se caractérise par le design, l'innovation, la qualité et l'emplacement, tout en maintenant des tarifs compétitifs sur le marché.

Nous nous engageons à accompagner nos clients avec professionnalisme, de l'acquisition de leur nouvelle propriété jusqu'à la gestion optimale de leurs revenus.

Chez FT Development, Dolce Beach Residence est la dernière illustration de notre engagement continu envers l'excellence, incarnant notre vision de cette île que nous aimons tant.

Rejoignez-nous pour une expérience de vie exceptionnelle à Sint Maarten.

Dolce
BEACH RESIDENCE

Dolce evokes a gentle elegance, creating a unique atmosphere on the serene beach of Simpson Bay.

Dolce is in an immersive setting that exalts relaxation and peacefulness ,
a refuge far from the hustle and bustle. With your eyes fixed on the horizon,
we immerse ourselves in a palette of colors and lights specific to caribbean .

As the day continues, the sunset completes this unique atmosphere, which only the Caribbean Sea can provide.

Dolce évoque la douceur et l'élégance, créant une atmosphère unique sur la paisible plage de Simpson Bay.

Dolce est un cadre propice à la détente et à la contemplation, un refuge éloigné de l'agitation urbaine.

Les yeux rivés vers l'horizon, on s'immerge dans une effervescence de couleurs
et de lumières propre à ce monde des Antilles.

En poursuivant la journée, le coucher de soleil vient parfaire cette ambiance singulière,
que seule la mer des Caraïbes peut procurer.



M: +1 (721) 522 00 74

E: alexia@ftdevelopments.com

A: University Drive #2, Cupecoy | Sint Maarten



www.ftdevelopments.com

