



MASTER 2026


GROVANA
Swiss Made Since 1924





GROVIA

02	Pictograms
04	History
08	Features
12	Kensington
20	Kensington Royal
24	St. Andrews
33	Belleville
39	Airborne I
41	Airborne II
44	Key West
52	Sea Cliff
61	Florence
65	MayFair
73	Advertising Material

PICTOGRAMS

	english	deutsch	français	español	italiano	czech	russian	中文
	Steel	Stahl	Acier	Acero	Acciaio	Ocel	Нержавеющая сталь	不锈钢
	Titanium	Titan	Titane	Titanio	Titanio	Titan	Титановый сплав	钛金属
	Sapphire crystal	Saphirglas	Verre saphir	Cristal de zafiro	Vetro Zaffiro	Safírové sklo	Сапфировое стекло	蓝宝石水晶
	Sapphire crystal with antireflecting	Saphirglas mit Antireflex	Verre saphir anti-reflets	Cristal de zafiro con tratamiento antireflejos	Vetro zaffiro antireflessi	Safírové sklo antireflexní	Сапфировое стекло с антибликовым покрытием	抗反射蓝宝石水晶
	Screw down crown	verschraubte Krone	Couronne vissée	Corona de rosca	Corona serrata a vite	Šroubovací korunka	Завинчивающаяся заводная головка	旋入式表冠
	Screw case back	verschraubter Gehäuseboden	Fond vissée	Tapa de rosca	Fondello a vite	Šroubovací víko	Завинчивающаяся задняя крышка	旋入式表背
	Look-through case back	durchsichtiger Gehäuseboden	Fond transparent	Tapa transparente	Fondello a vitecon obló	Průhledné víko	Прозрачная задняя крышка	透视表背
	100/30 waterproof	100/30 Wasserdichtheit	Etanchéité 100/30 mètres	Resistencia al agua hasta 100/30 metros	Impermeabile fino a 100/30 atmosfere	Vodotěsné 30 m / 3 ATM	100/30 водозащита	100英尺/30米防水
	160/50 waterproof	160/50 Wasserdichtheit	Etanchéité 160/50 mètres	Resistencia al agua hasta 160/50 metros	Impermeabile fino a 160/50 atmosfere	Vodotěsné 50 m / 5 ATM	160/50 водозащита	160英尺/50米防水
	300/100 waterproof	300/100 Wasserdichtheit	Etanchéité 300/100 mètres	Resistencia al agua hasta 300/100 metros	Impermeabile fino a 300/100 atmosfere	Vodotěsné 100 m / 10 ATM	300/100 водозащита	300英尺/100米防水
	1000/300 waterproof	1000/300 Wasserdichtheit	Etanchéité 1000/300 mètres	Resistencia al agua hasta 1000/300 metros	Impermeabile fino a 1000/300 atmosfere	Vodotěsné 300 m / 30 ATM	1000/300 водозащита	1000英尺/300米防水
	Quartz	Quartz	Quartz	Cuarzo	Quarzo	Quartz	Электронно-механические	石英机芯
	Automatic	Automatik	Automatique	Automático	Automatico	Automat	Механические часы с автоподзаводом	自动上弦机芯
	Handwinding	Handaufzug	Manuel	De cuerda manual	Carica manuale	Ruční nátah	Механические часы с ручным заводом	手动上弦机芯
	Window date	Datumsanzeige im Fenster	Date par affichage digital	Calendario fechador	Datario a finestrella	Datumové okýnko	Окно даты	日历视窗
	Zirconia	Zirkonia	Zirconia	Circones	Zirconi	Zirkon	Цирконы	晶石
	Chronograph	Chronograph	Chronographe	Cronógrafo	Cronografo	Chronograf	Хронограф	计时码表
	Alarm Chronograph	Alarm Chronograph	Alarm Chronographe	Alarm Cronógrafo	Alarm Cronografo	Alarm chronograf	Будильник Хронограф	闹铃计时码表
	Greenwich Mean Time (2nd time zone)	Greenwich Mean Time (2. Zeitzone)	Greenwich Mean Time (fuseau horaire)	Greenwich Mean Time (fuso horario)	Greenwich Mean Time (fuso orario)	Greenwichský střední čas (dvě časové zóny)	Время по Гринвичу (индикация времени в двух часовых поясах)	GMT两地时间
	Moon Phase	Mondphase	phase de lune	fase de luna	Fase lunare	Fáze Měsíce	Фаза Луны	月相



Grovana Geschichte

1924 Hans und Walter Gröflin gründen die H. und W. Gröflin Uhrenfabrik AG. Zweck der Gesellschaft ist die Produktion von Uhrwerken.

1961 Hans Gröflin entscheidet sich eine eigene Uhrenfabrik unter dem Namen Hans Gröflin AG zu gründen. Ein neues Fabrikgebäude wird am Bisnachtweg 42 errichtet.

1970 Werner Bitterli übernimmt die Hans Gröflin AG und der Name wird in Grovana Uhrenfabrik AG umbenannt.

1971 Die Produktion von Uhrwerken wird sukzessive reduziert. Gleichzeitig wird mit der Entwicklung einer eigenen Kollektion unter dem Namen "Grovana" begonnen.



1980 Die schweizerische Uhrenindustrie schlittert in die grösste Krise ihrer Geschichte. Mechanische Uhren werden immer weniger gefragt. Werner Bitterli entschliesst sich, eine neue Kollektion mit Analogquartzwerken auf den Markt zu bringen. Der Erfolg ist gross.



1985 Auf Grund der grossen Nachfrage nach Uhren mit Analogquartzwerken muss eine erste Erweiterung der Gebäulichkeiten vorgenommen werden.

1990 Grovana steigt in die neuen Märkte von Osteuropa und Russland ein.

1998 Einführung der ersten Swiss Alpine Military by Grovana Modellen.

1999 Ein zweiter Erweiterungsbau wird notwendig, um die Lagerhaltung und Spedition optimaler zu gestalten.

2001 Grovana schliesst einen Lizenzvertrag mit der Revue Thommen AG in Waldenburg ab, um die Marke "Revue Thommen" zu produzieren und weltweit zu vermarkten.

2002 Im Zusammenhang mit dem Lizenzvertrag mit Revue Thommen AG werden die mechanischen Werke erworben. Grovana entschliesst sich, diese Werke wieder herzustellen und exklusiv mit der Marke "Revue Thommen" zu verkaufen.



2003 Eine dritte Erweiterung der Gebäulichkeiten wird notwendig. Diese Erweiterung soll die Produktionsabläufe verbessern.

2006 Grovana stellt die ersten Prototypen für ein Modul zu den exklusiven Manufakturwerken her. Die mechanischen Manufakturwerke werden unter der Bezeichnung GT (Grovana Tenniken) produziert.



2007 Grovana eröffnet ihr erstes Fachgeschäft in Liestal/BL, Schweiz.

2012 Zusammen mit mehreren Partnern wird die gemeinsame Firma GT Thommen Watch Co. gegründet.

- 2013 Grovana eröffnet einen neuen Stand an der Baselworld.
- 2019 30 Jahre Aussteller an der letzten Baselworld.
- 2021 Neugestaltung unserer Website und Entwicklung eines eigenen E-Shops.
- 2023 Neuausrichtung der Marke Swiss Alpine Military by Grovana und Neugestaltung der Website sowie Einführung des neuen E-Shops.
- 2024 Jubiläum 100 Jahre Grovana.



History of Grovana

- 1924 Hans and Walter Gröflin found H. und W. Gröflin Uhrenfabrik AG. The purpose of the company is to produce watch movements.
- 1961 Hans Gröflin decides to found his own watch factory under the name of Hans Gröflin AG. A new factory building is erected at Bisnachtweg 42.
- 1970 Werner Bitterli takes over Hans Gröflin AG and the name is changed to Grovana Uhrenfabrik AG.
- 1971 The production of watch movements is gradually being reduced whilst the development of the company's own collection simultaneously starts under the name of 'Grovana'.
- 1980 The Swiss watch industry slips into the biggest crisis in its history. The demand for mechanical watches steadily decreases. Werner Bitterli decides to launch a new collection with quartz analog movements. It is a huge success.
- 1985 Due to the great demand for watches with quartz analog movements, the production premises have to be extended for the first time.
- 1990 Grovana enters new markets in Eastern Europe and Russia.
- 1998 Launch of first Swiss Alpine Military by Grovana models.
- 1999 The premises must be extended for a second time to optimise the storage and forwarding facilities.
- 2001 Grovana concludes a license agreement with Revue Thommen AG in Waldenburg to produce the "Revue Thommen" brand and market it worldwide.

- 2002 The mechanical movements are acquired under the license agreement with Revue Thommen AG. Grovana decides to produce these movements again and to sell them exclusively under the brand of "Revue Thommen".



- 2003 The premises must be extended for a third time. This extension is designed to improve the production processes.

- 2006 Grovana makes the first prototypes of a module for the exclusive manufacture movements. The mechanical manufacture movements are produced under the name of GT (Grovana Tenniken).

- 2007 Grovana opens its first retail shop in Liestal, BL, Switzerland.

- 2012 The joint company GT Thommen Watch Co. is founded together with several partners.

- 2013 Grovana opens a new stand at Baselworld.

- 2019 30 years of exhibitors at the last Baselworld.

- 2021 Re-design of our website and developing of our own e-shop.

- 2023 Realignment of the Swiss Alpine Military by Grovana brand, redesign of the website and launch of the new e-shop.

- 2024 100th anniversary of Grovana.

L'histoire de Grovana

1924 Hans et Walter Gröflin créent la société H. und W. Gröflin Uhrenfabrik AG. La société a pour objet de fabriquer des mouvements horlogers.

1961 Hans Gröflin décide de créer sa propre manufacture horlogère sous le nom Hans Gröflin AG. Un nouveau bâtiment de production est érigé à l'adresse Bisnachtweg 42.

1970 Werner Bitterli reprend la société Hans Gröflin AG et la rebaptise Grovana Uhrenfabrik AG.

1971 La fabrication de mouvements horlogers est progressivement réduite. Simultanément, une collection propre commence à se développer sous le nom « Grovana ».



1980 L'industrie horlogère suisse entre dans la plus grande crise de son histoire. Les montres mécaniques sont de moins en moins recherchées. Werner Bitterli décide de lancer une collection de montres à quartz à affichage analogique. C'est une grande réussite.



1985 La demande en montres quartz à affichage analogique est si forte qu'un premier agrandissement des locaux est entrepris.

1990 Grovana pénètre sur les nouveaux marchés d'Europe de l'est et de Russie.

1998 Lancement des premiers modèles Swiss Alpine Military by Grovana.

1999 Un deuxième agrandissement des locaux est nécessaire afin d'optimiser la gestion des stocks et les expéditions.

2001 Grovana conclut un accord de licence avec l'entreprise Revue Thommen AG de Waldenburg afin de fabriquer et commercialiser la marque « Revue Thommen » dans le monde entier.

2002 Les montres mécaniques sont acquises dans le cadre du contrat de licence avec Revue Thommen AG. Grovana décide de reprendre la fabrication de ces montres et de les vendre exclusivement sous la marque « Revue Thommen ».

2003 Un troisième agrandissement des locaux s'impose afin d'améliorer les processus de fabrication.

2006 Grovana élabore les premiers prototypes d'un module destiné aux mouvements de manufacture exclusifs. Les mouvements de manufacture mécanique sont fabriqués sous la désignation GT (Grovana Tenniken).

2007 Grovana ouvre sa première boutique spécialisée à Liestal (BL), en Suisse.

2012 La société commune GT Thommen Watch Co. est créée avec plusieurs partenaires.

2013 Grovana ouvre un nouveau stand à Baselworld.



2019 30 ans comme exposant à la dernière édition de Baselworld.

2021 Refonte de notre site web et développement de notre propre boutique en ligne.

2023 Réorientation de la marque Swiss Alpine Military by Grovana et refonte du site Internet et introduction du nouveau e-shop.

2024 Centième anniversaire de Grovana.

La Historia de Grovana

1924 Hans y Walter Gröflin fundan la empresa H. und W. Gröflin Uhrenfabrik AG. La empresa se dedica a la producción de mecanismos de relojería.

1961 Hans Gröflin decide fundar su propia fábrica de relojes con el nombre de Hans Gröflin AG. Las nuevas instalaciones de la fábrica se construyen en Bisnachtweg 42.

1970 Werner Bitterli se hace cargo de la empresa Hans Gröflin AG y le cambia el nombre a Grovana Uhrenfabrik AG.

1971 Se va reduciendo sucesivamente la producción de mecanismos de relojería. Y, al mismo tiempo, comienza con el desarrollo de su propia colección bajo el nombre de «Grovana».

1980 La industria suiza de la relojería pasa por la mayor crisis de su historia. Cada vez hay menos demanda de relojes mecánicos.



Werner Bitterli decide sacar al mercado una colección nueva con mecanismos analógicos de cuarzo. Cosecha un gran éxito.

1985 Al tener una gran demanda de relojes con mecanismos analógicos de cuarzo ha de realizarse la primera ampliación de sus instalaciones.

1990 Grovana va creciendo en los nuevos mercados de Europa oriental y Rusia.

1998 Presentación de los primeros modelos Swiss Alpine Military by Grovana.

1999 Hay que hacer una segunda ampliación para que el almacenamiento y el despacho de pedidos sean óptimos.

2001 Grovana firma un contrato de licencia con Revue Thommen AG en Waldenburg para fabricar la marca «Revue Thommen» y comercializarla en todo el mundo.

2002 A raíz del contrato de licencia con Revue Thommen AG se adquieren los mecanismos de relojería. Grovana decide volver a fabricar este tipo de mecanismos y de venderlos en exclusiva bajo la marca «Revue Thommen».



2003 Hay que realizar la tercera ampliación de las instalaciones. Se pretende con ello mejorar los procesos de producción.

2006 Grovana produce los primeros prototipos de un módulo para los exclusivos mecanismos manufacturados. Los mecanismos mecánicos manufacturados se producen bajo la denominación GT (Grovana Tenniken).

2007 Grovana inaugura su primera tienda especializada en Liestal en el cantón de Basilea Campiña, Suiza.

2012 Junto con varios socios se funda la empresa GT Thommen Watch Co.

2013 Con motivo de la nueva exposición Baselworld, Grovana inaugura un stand nuevo para poder dar un servicio aún mejor a los clientes.



2019 30 años como expositores en la feria de relojería Baselworld.

2021 Un sitio web rediseñado con desarrollo de nuestra propia tienda en línea.

2023 Reposicionamiento de la marca Swiss Alpine Military by Grovana, sitio Web rediseñado y lanzamiento de la nueva tienda en línea.

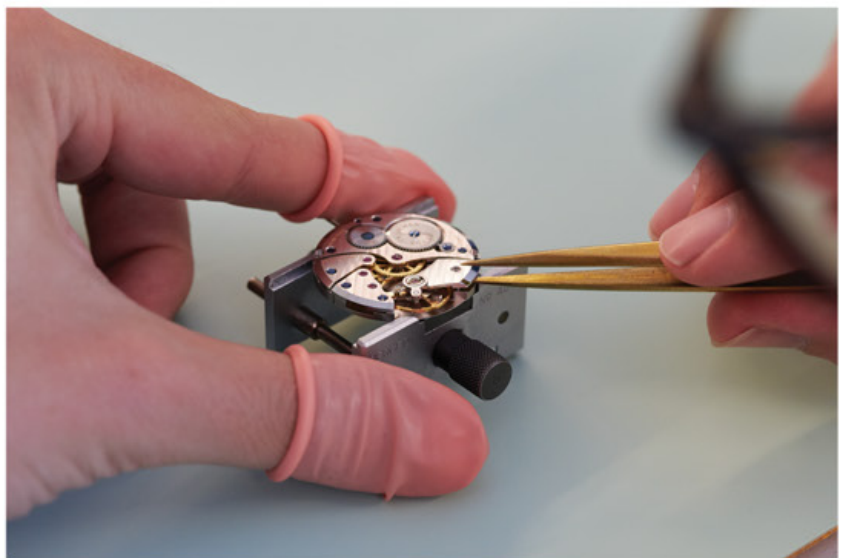
2024 Aniversario numero 100 de Grovana.

setting of dial
Zifferblatt setzen
posage de cadran
montaje de esfera



setting of hands
Zeiger setzen
posage d'aiguilles
montaje de agujas

Manufacture movement
Manufaktur Werk
Mouvement manufacture
Movimiento de manufacturación



assembling
Einschalen
remontage
remontaje



fixation of straps
Bandmontage
montage de bracelets
montaje de correas

final control
Endkontrolle
contrôle finale
control final







G. GROVANA

KENSINGTON

SWISS

MADE

28



1305.1532
Ø 40 mm RHQ 515



1305.1536
Ø 40 mm RHQ 515



1305.1537
Ø 40 mm RHQ 515



1305.1562
Ø 40 mm RHQ 515



1305.1567
Ø 40 mm RHQ 515





3305.1532
Ø 30 mm RHQ 585



3305.1536
Ø 30 mm RHQ 585



3305.1537
Ø 30 mm RHQ 585



3305.1562
Ø 30 mm RHQ 585



3305.1567
Ø 30 mm RHQ 585





2013.1133
Ø 38 mm RHQ 715



2013.1137
Ø 38 mm RHQ 715



2013.1141
Ø 38 mm RHQ 715



2013.1113
Ø 38 mm RHQ 715



2013.1111
Ø 38 mm RHQ 715



2013.1143
Ø 38 mm RHQ 715





5013.1136
Ø 28 mm RHQ 785



5013.1134
Ø 28 mm RHQ 785



5013.1141
Ø 28 mm RHQ 785



5013.1113
Ø 28 mm RHQ 785



5013.1111
Ø 28 mm RHQ 785



5013.1143
Ø 28 mm RHQ 785







5013.1132
Ø 28 mm

RHQ 762



5013.1139
Ø 28 mm

RHQ 762



5013.1112
Ø 28 mm

RHQ 762



5013.1142
Ø 28 mm

RHQ 762





1050.5532
Ø 38.5 mm RHQ 1014



1050.5537
Ø 38.5 mm RHQ 1014



1050.5562
Ø 38.5 mm RHQ 1014



1050.5567
Ø 38.5 mm RHQ 1014





3050.5532
Ø 29 mm RHQ 1064



3050.5537
Ø 29 mm RHQ 1064



3050.5562
Ø 29 mm RHQ 1064



3050.5567
Ø 29 mm RHQ 1064





1542.1135*
Ø 41 mm RHQ 515



1542.1137*
Ø 41 mm RHQ 515



1542.1134*
Ø 41 mm RHQ 515



1542.1131*
Ø 41 mm RHQ 515



*) Auch mit Automatikwerk verfügbar.
Also available with automatic movement.
Disponible également avec mouvement automatique.
También disponible con movimiento automático.



1542.1115*
Ø 41 mm RHQ 515



1542.1111*
Ø 41 mm RHQ 515



1542.1114*
Ø 41 mm RHQ 515



1542.1145*
Ø 41 mm RHQ 515



1542.1141*
Ø 41 mm RHQ 515



1542.1144*
Ø 41 mm RHQ 515





5542.1139
Ø 32 mm RHQ 585



5542.1138
Ø 32 mm RHQ 585



5542.1136
Ø 32 mm RHQ 585



5542.1134
Ø 32 mm RHQ 585





5542.1115
Ø 32 mm RHQ 585



5542.1111
Ø 32 mm RHQ 585



5542.1114
Ø 32 mm RHQ 585



5542.1145
Ø 32 mm RHQ 585



5542.1141
Ø 32 mm RHQ 585



5542.1144
Ø 32 mm RHQ 585





1590.1135
Ø 41 mm RHQ 515



1590.1132
Ø 41 mm RHQ 515



1590.1111
Ø 41 mm RHQ 515



1590.1145
Ø 41 mm RHQ 515



1590.1142
Ø 41 mm RHQ 515





5590.1135
Ø 32 mm RHQ 585



5590.1132
Ø 32 mm RHQ 585



5590.1111
Ø 32 mm RHQ 585



5590.1145
Ø 32 mm RHQ 585



5590.1142
Ø 32 mm RHQ 585





2110.2532
Ø 41 mm SW200



2110.2535
Ø 41 mm SW200



2110.2534
Ø 41 mm SW200



2110.2132
Ø 41 mm SW200



2110.2135
Ø 41 mm SW200



2110.2134
Ø 41 mm SW200





2110.2522
Ø 41 mm SW200



2110.2526
Ø 41 mm SW200



2110.2527
Ø 41 mm SW200



2110.2122
Ø 41 mm SW200



2110.2126
Ø 41 mm SW200



2110.2127
Ø 41 mm SW200





1703.2539
Ø 42 mm SW200



1703.2538
Ø 42 mm SW200



1703.2568
Ø 42 mm SW200



1703.6539
Ø 42 mm SW500



1703.6538
Ø 42 mm SW500



1703.6568
Ø 42 mm SW500







1703.6532
Ø 42 mm SW500



1703.6537
Ø 42 mm SW500



1703.6562
Ø 42 mm SW500



1703.6535
Ø 42 mm SW500



1703.6534
Ø 42 mm SW500



1703.6536
Ø 42 mm SW500





1703.2532
Ø 42 mm SW200



1703.2537
Ø 42 mm SW200



1703.2562
Ø 42 mm SW200



1703.2533
Ø 42 mm SW200



1703.2531
Ø 42 mm SW200



1703.2530
Ø 42 mm SW200



DEUISEN					
9875	-253				
4260	+246				
153,94	+0,54				
99,08	+0,97	1 Euro entspricht	Gold	brief	Demo Special
21,30	+1,50	Ägypten/Ägy. £	17.398	18.898	
5,29	-1,38	Australien/Aus. \$	2.5822		
53,95	+2,88	Dänemark/Kronen	74		
188,32	+1,68	Großbrit./Pfund			
4,82	0,00	Hongkong/HK \$			
4,85	+1,55	Japan/Yen			
2,34	0,00	Kanada/Kan.			
32	+2,26	Korea/KW			
12,24		Malaysia/Ringgit			
1,50		Neuseeland/Dollar			





1766.1532
Ø 41.5 mm RHQ 706



1766.1535
Ø 41.5 mm RHQ 706



1766.1537
Ø 41.5 mm RHQ 706



1766.1562
Ø 41.5 mm RHQ 706



1766.1565
Ø 41.5 mm RHQ 706



1766.1567
Ø 41.5 mm RHQ 706





3766.1532
Ø 32.5 mm RHQ 706



3766.1535
Ø 32.5 mm RHQ 706



3766.1537
Ø 32.5 mm RHQ 706



3766.1562
Ø 32.5 mm RHQ 706



3766.1565
Ø 32.5 mm RHQ 706



3766.1567
Ø 32.5 mm RHQ 706







1767.1134
Ø 41 mm RHQ 515



1767.1135
Ø 41 mm RHQ 515



1767.1136
Ø 41 mm RHQ 515



1767.1142
Ø 41 mm RHQ 515



1767.1147
Ø 41 mm RHQ 515



1767.1158
Ø 41 mm RHQ 515





3767.1134
Ø 34 mm RHQ 585



3767.1135
Ø 34 mm RHQ 585



3767.1136
Ø 34 mm RHQ 585



3767.1142
Ø 34 mm RHQ 585



3767.1147
Ø 34 mm RHQ 585



3767.1158
Ø 34 mm RHQ 585







1654.1535
Ø 43 mm RHQ 515



1654.1537
Ø 43 mm RHQ 515



1654.1577
Ø 43 mm RHQ 515



1654.9535
Ø 43 mm RHQ 3540.D



1654.9537
Ø 43 mm RHQ 3540.D



1654.9577
Ø 43 mm RHQ 3540.D





Limited Edition 1656.2536

AIRBORNE II



1656.2535
Ø 43 mm SW200



1656.2534
Ø 43 mm SW200



1656.2537
Ø 43 mm SW200



1656.2135
Ø 43 mm SW200



1656.2134
Ø 43 mm SW200



1656.2137
Ø 43 mm SW200





1656.9534
Ø 43 mm RHQ 3540.D



1656.9535
Ø 43 mm RHQ 3540.D



1656.9537
Ø 43 mm RHQ 3540.D



1656.9134
Ø 43 mm RHQ 3540.D



1656.9135
Ø 43 mm RHQ 3540.D



1656.9137
Ø 43 mm RHQ 3540.D







1571.2134
Ø 42 mm SW200



1571.2135
Ø 42 mm SW200



1571.2137
Ø 42 mm SW200



1571.2129
Ø 42 mm SW200



1571.2128
Ø 42 mm SW200



1571.2131
Ø 42 mm SW200





1571.2145
Ø 42 mm SW200



1571.2147
Ø 42 mm SW200



1571.2117
Ø 42 mm SW200



1571.2155
Ø 42 mm SW200



1571.2157
Ø 42 mm SW200



1571.2115
Ø 42 mm SW200





1571.2234
Ø 42 mm SW200



1571.2235
Ø 42 mm SW200



1571.2237
Ø 42 mm SW200



1571.2228
Ø 42 mm SW200



1571.2229
Ø 42 mm SW200



1571.2231
Ø 42 mm SW200





1571.2829
Ø 42 mm SW200



1571.2828
Ø 42 mm SW200



1571.2837
Ø 42 mm SW200



1571.2865
Ø 42 mm SW200



1571.2867
Ø 42 mm SW200



1571.2877
Ø 42 mm SW200





1572.2137
Ø 42 mm SW330/C 125



1572.2134
Ø 42 mm SW330/C 125



1572.2135
Ø 42 mm SW330/C 125



1572.2138
Ø 42 mm SW330/C 125





1572.2237
 Ø 42 mm SW330/C 125



1572.2234
 Ø 42 mm SW330/C 125



1572.2235
 Ø 42 mm SW330/C 125



1572.2238
 Ø 42 mm SW330/C 125





1572.2837
 Ø 42 mm SW330/C 125



1572.2834
 Ø 42 mm SW330/C 125



1572.2835
 Ø 42 mm SW330/C 125



1572.2838
 Ø 42 mm SW330/C 125





2200.2197

SEA CLIFF



2200.2187
Ø 42 mm P024SQ



2200.2186
Ø 42 mm P024SQ



2200.2184
Ø 42 mm P024SQ



2200.2887
Ø 42 mm P024SQ



2200.2886
Ø 42 mm P024SQ



2200.2884
Ø 42 mm P024SQ



SEA CLIFF



2200.2134
Ø 42 mm SW200



2200.2135
Ø 42 mm SW200



2200.2177
Ø 42 mm SW200



2200.2834
Ø 42 mm SW200



2200.2835
Ø 42 mm SW200



2200.2837
Ø 42 mm SW200





2200.9134
Ø 42 mm RHQ 5030.D



2200.9135
Ø 42 mm RHQ 5030.D



2200.9177
Ø 42 mm RHQ 5030.D



2200.9834
Ø 42 mm RHQ 5030.D



2200.9835
Ø 42 mm RHQ 5030.D



2200.9837
Ø 42 mm RHQ 5030.D







2208.9135
Ø 42 mm RHQ 5030.D



2208.9134
Ø 42 mm RHQ 5030.D



2208.9132
Ø 42 mm RHQ 5030.D



2208.9137
Ø 42 mm RHQ 5030.D



2208.9144
Ø 42 mm RHQ 5030.D



2208.9142
Ø 42 mm RHQ 5030.D





5208.9134
Ø 36 mm RHQ 5030.D



5208.9139
Ø 36 mm RHQ 5030.D



5208.9133
Ø 36 mm RHQ 5030.D



5208.9144
Ø 36 mm RHQ 5030.D



5208.9145
Ø 36 mm RHQ 5030.D



5208.9143
Ø 36 mm RHQ 5030.D

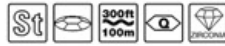




5208.7131
Ø 32 mm RHQ 762



5208.7139
Ø 32 mm RHQ 762



5208.7135
Ø 32 mm RHQ 762



5208.7134
Ø 32 mm RHQ 762



5208.7133
Ø 32 mm RHQ 762



5208.7136
Ø 32 mm RHQ 762

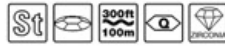




5208.7145
Ø 32 mm RHQ 762



5208.7144
Ø 32 mm RHQ 762



5208.7143
Ø 32 mm RHQ 762



5208.7114
Ø 32 mm RHQ 762



5208.7113
Ø 32 mm RHQ 762



5208.7116
Ø 32 mm RHQ 762







4450.1533
Ø 35 mm RHQ 762



4450.1535
Ø 35 mm RHQ 762



4450.1537
Ø 35 mm RHQ 762



4450.7533
Ø 35 mm RHQ 762



4450.1562
Ø 35 mm RHQ 762



4450.1566
Ø 35 mm RHQ 762





4715.1133
Ø 32 mm

RHQ 762



4715.1137
Ø 32 mm

RHQ 762



4715.1113
Ø 32 mm

RHQ 762



4715.1117
Ø 32 mm

RHQ 762





4720.1533
Ø 34 mm

RHQ 763



4720.1535
Ø 34 mm

RHQ 763



4720.1537
Ø 34 mm

RHQ 763



4720.1513
Ø 34 mm

RHQ 763



4720.1563
Ø 34 mm

RHQ 763







4158.1111
Ø 20 mm

RHQ 751



4158.1112
Ø 20 mm

RHQ 751



4158.1115
Ø 20 mm

RHQ 751



4158.1132
Ø 20 mm

RHQ 751



4158.1135
Ø 20 mm

RHQ 751



MAYFAIR ELIZABETH



4165.7122
17x31.7 mm RHQ 751



4165.7132
17x31.7 mm RHQ 751



4165.7135
17x31.7 mm RHQ 751



4165.7112
17x31.7 mm RHQ 751



4165.7115
17x31.7 mm RHQ 751



4165.7111
17x31.7 mm RHQ 751







4161.1532
Ø 22 mm

RHQ 751



4161.1535
Ø 22 mm

RHQ 751



4161.1511
Ø 22 mm

RHQ 751



4161.1562
Ø 22 mm

RHQ 751





4161.1132
Ø 22 mm

RHQ 751



4161.1111
Ø 22 mm

RHQ 751



4161.1135
Ø 22 mm

RHQ 751



4161.1162
Ø 22 mm

RHQ 751





4160.1532
Ø 21 mm

RHQ 751



4160.1535
Ø 21 mm

RHQ 751



4160.1511
Ø 21 mm

RHQ 751



4160.1562
Ø 21 mm

RHQ 751





4160.1132
Ø 21 mm

RHQ 751



4160.1111
Ø 21 mm

RHQ 751



4160.1135
Ø 21 mm

RHQ 751



4160.1162
Ø 21 mm

RHQ 751





WINDOW-DISPLAY



Large - 650x550x550mm



Medium - 450x450x460mm



Small - 350x350x350mm



Mini - 230x250x260mm

(Dimensions: length x height x width)

COUNTER-DISPLAY



Extra - 850x180x420mm



Large - 650x180x420mm



Medium - 450x180x420mm



Small - 350x180x340mm

(Dimensions: length x height x width)



Set of Stands



anniversary box with limited edition watch

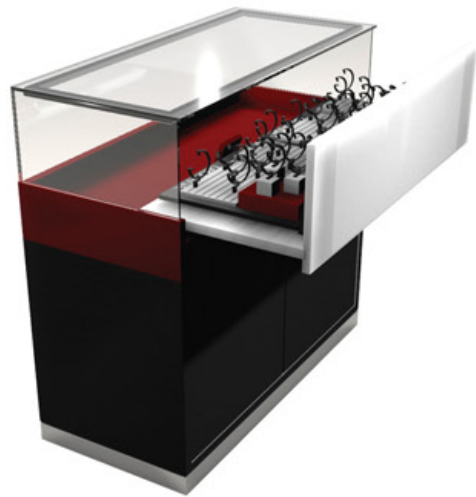
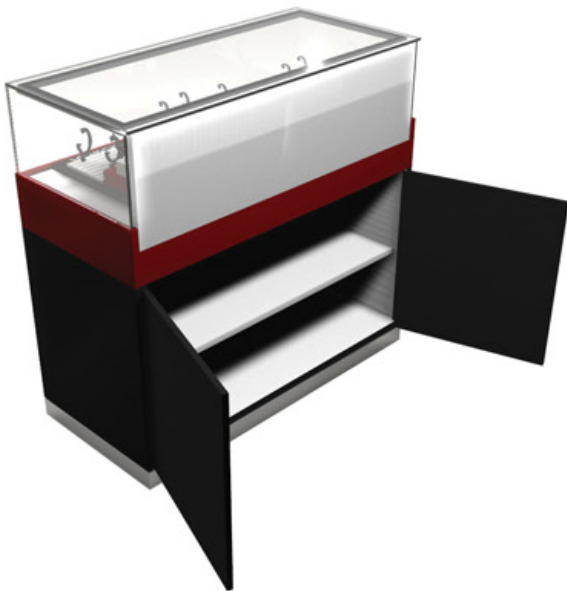


Grovana box



anniversary box with 2x leather straps

POS Concept



Dimensions: 1100x1050x500mm

(length x height x width)



GROVANA WATCH CO. LTD., CH-4456 Tenniken / Switzerland
Tel +41 (0)61 971 42 55, www.grovana.ch E-MAIL: info@grovana.ch