



Menopausa:

terapia hormonal e o baixo risco de câncer



Quer saber mais sobre saúde feminina? Acesse o QR code e saiba mais.



Libbs

O que é a terapia hormonal da menopausa?

A terapia hormonal (TH) é um tratamento para os sintomas da menopausa, sendo mais eficaz para o alívio dos sintomas vasomotores, como as ondas de calor e os suores noturnos, além de reduzir a perda óssea e poder tratar os sintomas geniturinários como dor na relação sexual, coceira, ardência e infecções de repetição.¹

Desmistificando o uso da terapia hormonal relacionado ao câncer:

Inúmeras mulheres ainda têm medo em adotar a TH devido a informações antigas.² Estudos de décadas atrás relacionavam a TH com o aumento do risco de câncer. O conceito atual não reforça esse temor. **Novas pesquisas afirmam que esse aumento deve levar em conta alguns fatores individuais**, como a idade e comorbidades pré-existentes e contraindicações absolutas.³

Risco de câncer de mama em mulheres em uso de terapia hormonal



Ocorrem cerca de **76 novos casos** a cada **100.000 mulheres por ano**^{4,5}

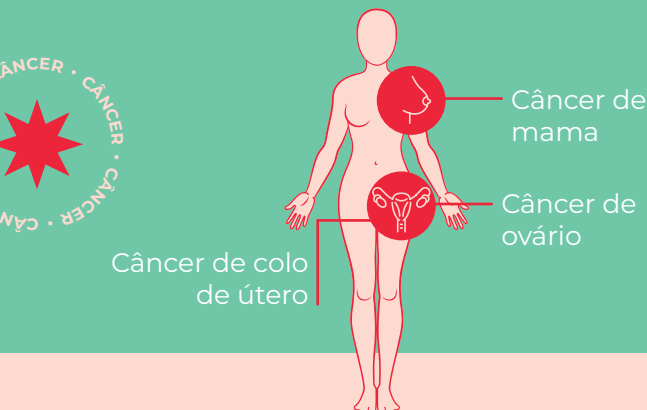
Apenas cerca de 15 deles podem estar associados à TH.⁵



Entendendo o que é câncer

O câncer é um termo usado para designar diferentes tipos de doenças malignas. Há milhares de anos, essa doença vem afetando os ancestrais humanos.⁶

Entre as mulheres, os tipos mais comuns são:⁷⁻¹⁰



Entendendo o câncer de mama

Doença causada pelo **crescimento desordenado** de células anormais da mama, formando um tumor com grande potencial de se expandir para outros órgãos.⁷

Mais de **80%** dos casos são diagnosticados em mulheres com mais de **50 anos**.⁸

Fique atenta aos sinais⁸:

- ⇒ Nódulo na mama (caroço)
- ⇒ Alterações na pele da mama e mamilo
- ⇒ Pequenos nódulos nas axilas ou no pescoço
- ⇒ Saída de líquido anormal pelos mamilos

Entendendo o câncer de colo de útero

Pode ser originado pela infecção genital persistente por alguns tipos do papilomavírus humano, o HPV.⁹

O câncer de colo de útero não possui nenhuma relação com a TH.¹⁰



O câncer de colo do útero é o **3º tumor maligno** mais frequente na população feminina.⁹

Este tipo de câncer pode não apresentar sintomas na fase inicial. Em alguns casos mais avançados, os sintomas podem aparecer, sendo eles:⁹

- ⇒ Secreção vaginal anormal
- ⇒ Dor durante a relação sexual
- ⇒ Dor abdominal
- ⇒ Queixas urinárias ou intestinais

Entendendo o câncer de ovário

É a **2ª doença ginecológica mais comum**, atrás apenas do câncer do colo do útero.¹¹

Conforme o tumor cresce, algumas das manifestações que começam a aparecer são:¹¹



Pressão, dor ou inchaço no abdômen



Náusea



Indigestão



Gases

A incidência de câncer de ovário de alto grau é mais prevalente em mulheres entre **60 e 65 anos**.¹²

Fatores de risco⁷⁻¹²



Tabagismo



Alimentação não saudável



Ingestão de bebidas alcoólicas

A obesidade e o fumo representam um risco relativo para o desenvolvimento do câncer de mama, respectivamente:

- **Obesidade:** representa um risco superior a 30% para o surgimento do câncer;¹³
- **Tabagismo:** representa um risco 10% maior de desenvolver o câncer do que os não fumantes.¹⁴

Fale com seu médico ginecologista sobre os sintomas e deixe que ele encontre o melhor tratamento para você.



Referências:

1. MeI. Mehta J, Kling JM, Manson JE. Risks, Benefits, and Treatment Modalities of Menopausal Hormone Therapy: Current Concepts. *Front Endocrinol* (Lausanne). 2021 Mar 26;12:564781. **2.** Deligdisch-Schor L, Miceli AM. *Hormonal Pathology of the Uterus*. Springer Cham; 2020. **3.** Flores VA, Pal L, Manson JE. Hormone Therapy in Menopause: Concepts, Controversies, and Approach to Treatment. *Endocr Rev*. 2021;42(6):720-752. **4.** Instituto Nacional de Câncer (INCA). Dados e números sobre câncer de mama. Relatório Anual. [internet] 2023. [Acesso 08Maio2024]. Disponível em :https://www.inca.gov.br/sites/ufu.sti.inca.local/files/media/document/relatorio_dados-e-numeros-ca-mama-2023.pdf. **5.** Rossouw JE, Anderson GL, Prentice RL, LaCroix AZ et al. Writing Group for the Women's Health Initiative Investigators. Risks and benefits of estrogen plus progestin in healthy postmenopausal women: principal results From the Women's Health Initiative randomized controlled trial. *JAMA*. 2002 Jul 17;288(3):321-33. **6.** Hausman DM. What Is Cancer?. *Perspect Biol Med*. 2019;62(4):778-784. **7.** Ministério da Saúde. Câncer de mama. Acessado em: 23 out 2024. Disponível em <<https://www.gov.br/inca/ptbr/assuntos/cancer/tipos/mama#:~:text=O%20c%C3%A2ncer%20de%20mama%20%C3%A9%20uma%20doen%C3%A7a%20causada%20pela%20multiplica%C3%A7%C3%A3o,Acesse%20nossos%20materiais.>>>. **8.** Katsura C, Ogunmwoyi I, Kankam HK, Saha S. Breast cancer: presentation, investigation and management. *Br J Hosp Med (Lond)*. 2022;83(2):1-7. **9.** Ministério da Saúde. Câncer do colo do útero. Acessado em: 23 out 2024. Disponível em < <https://www.gov.br/inca/pt-br/assuntos/cancer/tipos/colo-do-uterio> >. **10.** Vargiu V, Amar ID, Rosati A, et al. Hormone replacement therapy and cervical cancer: a systematic review of the literature. *Climacteric*. 2021;24(2):120-127. **11.** Ministério da Saúde. Câncer de ovário. Acessado em: 23 out 2024. Disponível em <<https://www.gov.br/inca/ptbr/assuntos/cancer/tipos/ovario#:~:text=O%20c%C3%A2ncer%20de%20ov%C3%A1rio%20%C3%A9,pe%C3%A7a%20do%20servi%C3%A7o%20de%20sa%C3%BAde.>>>. **12.** Arora T, Mullangi S, Vadakekut ES, et al. Epithelial Ovarian Cancer. [Updated 2024 May 6]. In: *StatPearls* [Internet]. Treasure Island (FL): StatPearls Publishing; 2024 Jan. Available from: <https://www.ncbi.nlm.nih.gov/books/NBK567760/>. **13.** Devericks EN, Carson MS, McCullough LE, Coleman MF, Hursting SD. The obesity-breast cancer link: a multidisciplinary perspective. *Cancer Metastasis Rev*. 2022;41(3):607-625. **14.** Macacu A, Autier P, Boniol M, Boyle P. Active and passive smoking and risk of breast cancer: a meta-analysis. *Breast Cancer Res Treat*. 2015;154(2):213-224.

Quer saber mais sobre
menopausa e saúde feminina?
Acesse o nosso site **A Vida
Plena.**



Copyright© 2024 by DOC. Todas as marcas contidas nesta publicação, desenvolvida exclusivamente pela DOC para o laboratório Libbs, bem como os direitos autorais incidentes, são reservados e protegidos pelas leis 9.279/96 e 9.610/98. É proibida a reprodução total ou parcial, por quaisquer meios, sem autorização prévia, por escrito, da DOC.

Libbs



Dezembro/2024 - 511210

libbs.com.br



0800-0135044
libbs@libbs.com.br