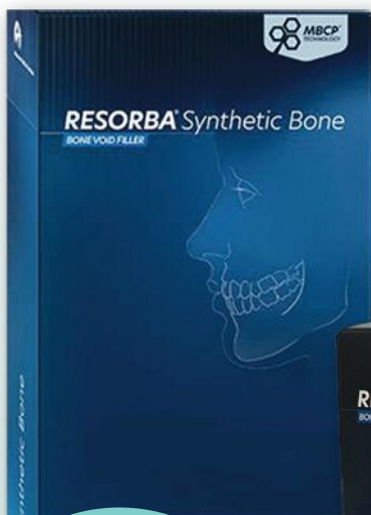


# CATALOGUE PRODUITS

## Solutions régénératrices

*pour applications dentaires*

# GAMME RESORBA®



Substitut osseux synthétique  
Granules & Putty



Membrane  
de collagène

# RESORBA<sup>®</sup> GRANULE

## Susbtitut osseux synthétique



Resorba Granule est un susbtitut osseux synthétique composé de 60 % d'hydroxyapatite (HA) et de 40 % de phosphate tricalcique bêta ( $\beta$ -TCP).

Idéalement, tout matériau synthétique biocompatible utilisé pour remplacer ou augmenter un matériau de greffe doit s'intégrer avec le tissu osseux environnant, et finalement être remplacé par de l'os nouveau sain, comme on le voit avec une greffe autologue.

Resorba Granule est un phosphate de calcium biphasé avec une structure unique, micro et macroporeuse, qui ressemble étroitement à l'architecture de l'os humain naturel.

Soluble et résorbable, il se dissout progressivement dans l'organisme, en favorisant la formation de l'os à travers la libération d'ions de calcium et de phosphate. Dans le temps, la structure poreuse est complètement infiltrée et remplacée par un os sain et viable.



**RÉF : BM-SB0401G50**  
TUBE STÉRILE DE 0.5 CC

### GRANULOMÉTRIE

500-1000  $\mu$ m  
(0,5 à 1 mm)

### INDICATIONS :

- Alvéoles d'extraction
- Réhaussement de sinus
- Augmentation horizontale
- Comblement de défauts péri-implantaires
- Lésions intra-osseuses (parodontologie)

**RÉF : BM-SB0302G01**  
TUBE STÉRILE DE 1 CC

### GRANULOMÉTRIE

1000-2000  $\mu$ m  
(1 à 2 mm)

### INDICATIONS :

- Alvéoles d'extraction
- Réhaussement de sinus
- Augmentation la crête alvéolaire

## INSTRUCTIONS D'UTILISATION

**PRÉ-HYDRATATION** - Les granules doivent être hydratés avec une solution saline isotonique et ensuite avec le sang du patient (respecter cet ordre afin d'éviter le choc osmotique).

**VASCULARISATION**  
Doit toujours être au contact d'un os vitalisé.

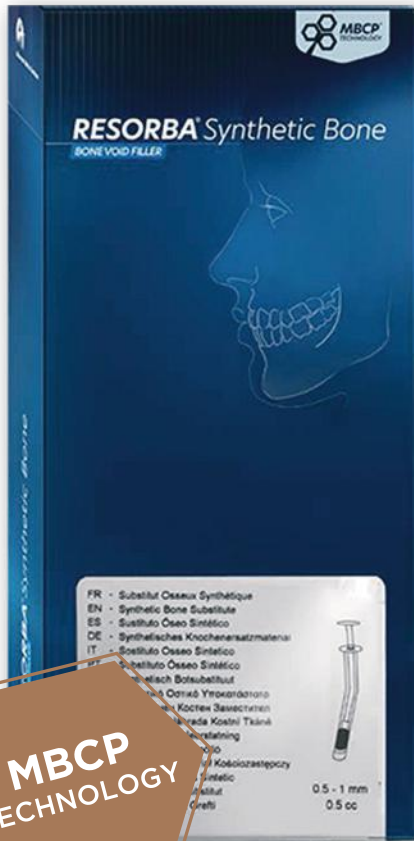
**NE PAS COMPACTER**  
Les granules ne doivent pas être compactés afin de préserver leur porosité.

**PRESCRIPTION**  
Ne pas combler avec excès.

**CICATRISATION** - Respecter le temps de régénération osseuse : entre 5 et 8 mois. Il est recommandé d'attendre 6 mois avant de poser l'implant.



Hydrater les granules avec une solution saline isotonique dans une cupule. Placer la préparation dans le site opératoire.



# RESORBA<sup>®</sup> PUTTY

## Substitut osseux synthétique injectable

Resorba Putty est un substitut osseux synthétique injectable.

Il s'agit d'une solution innovante et malléable pour la régénération osseuse. Elle est composée d'un mélange de granules de phosphate de calcium biphasé (constitué de 60% d'Hydroxyapatite (HA) et de 40% de phosphate tricalcique bêta (BTCP) et d'un hydrogel).

Développé afin d'améliorer la malléabilité du produit lors des interventions, Resorba Putty s'adapte à toutes formes de site de comblement osseux.

Resorba Putty préserve la forme initiale du site et le volume osseux. Il est progressivement résorbé en quelques mois et remplacé par un os vitalisé et architecturé.

**RÉF : BM-SB1102PU025DE**

SERINGUE DE 0.5 ML

**MICRO-GRANULES  
+ HYDROGEL**

**INDICATIONS :**

- Alvéole d'extraction
- Réhaussement de sinus
- Comblement de défauts péri-implantaires
- Lésions intra-osseuses (parodontologie)



## INSTRUCTIONS D'UTILISATION

**PAS D'HYDRATATION NÉCESSAIRE**

Produit prêt à l'emploi.

**VASCULARISATION**

Doit toujours être au contact d'un os vitalisé.

**PRESCRIPTION**

Doit être en contact avec un maximum de parois osseuses.

**PUTTY**

Ne durcit pas.

**COUVRIR**

Avec une membrane résorbable à effet barrière afin de fixer le greffon et le protéger pendant au moins 3 mois.



Appuyer sur le piston et déposer directement la putty dans la cavité



# RESORBA® EasyFlex

## Membrane de collagène résorbable

**RESORBA® EasyFlex est une membrane résorbable fabriquée à partir de collagène issu du derme porcin, destinée à la régénération osseuse et tissulaire guidée (GBR & GTR).**

En raison de sa biocompatibilité et de sa faible immunogénicité, le derme porcin est utilisé depuis de nombreuses années dans diverses procédures maxillo-faciales.

**RESORBA® EasyFlex est une membrane de collagène réticulé qui combine un temps de résorption prévisible et une grande souplesse. Elle offre une durabilité (fonction barrière) pendant 12 semaines.**



### Indications RESORBA® EasyFlex

**RESORBA® EasyFlex est une membrane résorbable.**

Elle est destinée à être utilisée dans le cadre d'interventions chirurgicales parodontales/dentaires, pour être placée dans des zones présentant des défauts parodontaux, des implants dentaires, des défauts osseux ou des reconstructions de crêtes ; afin de favoriser la cicatrisation des plaies après une intervention chirurgicale.

**RESORBA® EasyFlex est destiné à créer une barrière physique** au niveau du site chirurgical afin d'empêcher la colonisation du site osseux sous-jacent par des cellules de tissus mous (conjonctifs et épithéliaux) pendant 12 semaines tout en permettant la diffusion des fluides biologiques. La membrane étant naturellement résorbable, il n'est pas nécessaire de procéder à une seconde intervention chirurgicale pour la retirer.

La durée totale de résorption est de 24 semaines.

**RESORBA® EasyFlex est recommandé pour une utilisation avec un matériau de greffe osseuse afin de favoriser la cicatrisation osseuse.**



15 x 25 mm    20 x 30 mm

**RÉF : BM-SB0701EZC1525**

**TAILLE : 15X25 MM**

**RÉF : BM-SB0702EZC2030**

**TAILLE : 20X30 MM**

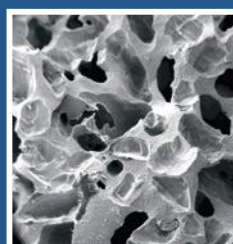
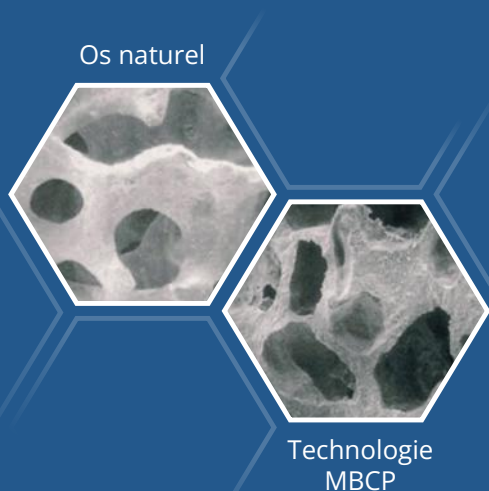
# L'essentiel de la Technologie MBCP



## MBCP : Micro/Macroporous Biphasic Calcium Phosphate

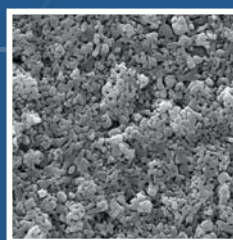
MBCP est un phosphate de calcium biphasé bioactif composé d'Hydroxyapatite (HA) et de Phosphate tricalcique (TCP).

La technologie MBCP est indiquée pour augmenter ou remplacer les greffes osseuses autologues dans les applications cliniques sans contrainte de charge. Sa structure reproduit quasiment celle de l'os humain grâce à sa porosité et l'interconnexion 3D entre micro et macropores.



### MACROPORES MBCP > 100 µm

Les macropores définissent un réseau d'espaces interconnectés qui permettent l'infiltration et la colonisation cellulaire biologique par les ostéoblastes et les ostéoclastes.



### MICROPORES MBCP < 10 µm

Les micropores sont les espaces intercrystallins où ont lieu la dissolution et la recristallisation.

## Avantages clés du MBCP

### OSTÉOCONDUCTEUR

Matrice pour une nouvelle croissance osseuse.

### CONCEPT BIPHASÉ

L'Hydroxyapatite (HA) seul se résorbe trop lentement, tandis que le Tricalcium Phosphate (TCP) seul se résorbe trop vite. Le Technologie MBCP permet un équilibre entre la résorption et la croissance osseuse.

### POROSITÉ 70% : INTERCONNEXION DES MICRO ET MACROPORES

Porosité similaire à celle de l'os spongieux : permet la prolifération des fluides biologiques et la colonisation cellulaire de manière homogène.

### MACROPOROSITÉ MBCP > 100 µm

Installation des cellules osseuses portées par des fluides biologiques.

### MICROPOROSITÉ MBCP < 10 µm

Pour l'échange ionique : dissolution du TCP et précipitation des cristaux osseux. Nouvelle interface bioactive avec les cellules osseuses.

### PLUS DE 30 ANNÉES D'ÉTUDES CLINIQUES

Néoformation osseuse démontrée\*.

### SÛR & REPRODUCTIBLE

100% synthétique.

\*Références bibliographiques disponibles :

<https://biomatlante.com/fr/produits/mbcp-substitut-osseux-synthetique>

Besoin d'un conseil ? Contactez-nous par téléphone au **05 62 16 71 00** ou par mail **contact@tbr.dental**

Les produits Resorba sont fabriqués par :



**BIOMATLANTE SA**  
5 rue Édouard Belin - ZA Les Quatre Nations  
44360 Vigneux-de-Bretagne - France  
[www.biomatlante.com](http://www.biomatlante.com)

Les produits Resorba sont disponibles chez :



**TBR DENTAL GROUP**  
24, impasse René Couzinet - 31500 Toulouse  
05 62 16 71 00 contact@tbr.dental  
[www.tbr.dental](http://www.tbr.dental)