



STONETALK



4

PROGETTI ARCHITETTONICI **STONETALK**

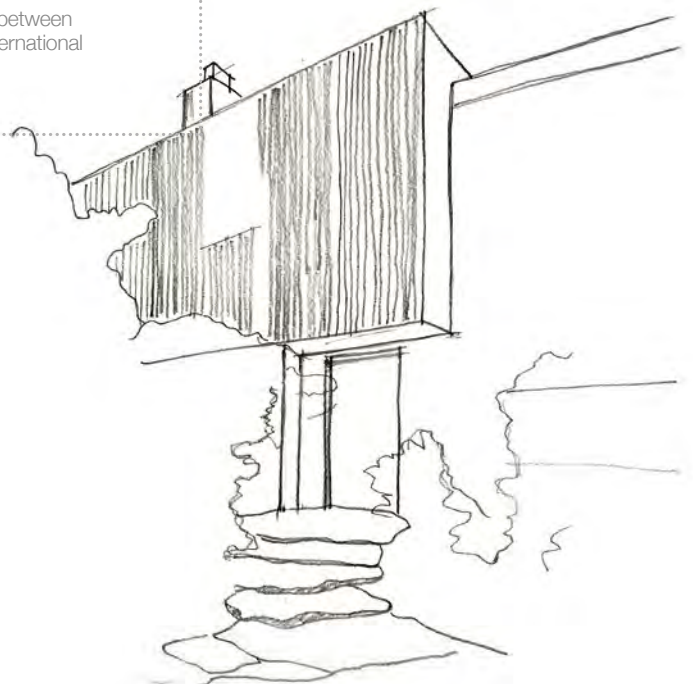
Una riflessione sulla forza primitiva ed essenziale della pietra e sulle differenti finiture che originano dalle sue diverse lavorazioni, ecco a cosa si ispira la collezione Stonetalk. Il risultato è una pietra “archetipo”, protagonista e discreta allo stesso tempo, destinata ad assumere diversi aspetti in superficie a seconda delle lavorazioni effettuate. Stonetalk mette in scena l'autenticità e la capacità di cogliere i dettagli più sorprendenti delle lavorazioni della pietra, capace di raccontarsi e di valorizzare la fisicità dell'opera architettonica, concreta, essenziale e funzionale. Ogni lavorazione trasforma la pietra rendendola ideale a differenti utilizzi. Una collezione completa di elementi per poter creare un dialogo armonioso tra ambienti interni e spazi esterni, e tecnica a tal punto da superare tutti gli standard internazionali richiesti dalla moderna progettazione.

4 ARCHITECTURAL PROJECTS

A reflection on the primitive and minimalist form of stone and on the different finishes that originate from the different ways of working this material: this is what inspired the Stonetalk collection. The result is an “archetypal” stone, a shining star, yet discreet at the same time, destined to assume different appearances in surfaces depending on the way it is worked.

Stonetalk features the authenticity and the ability to pick up and focus on the most surprising details of stone working, able to illustrate and enhance the physical side of a work of architecture: concrete, essential, functional. Each process transforms the stone, making it ideal for different uses.

A complete collection of elements that creates a harmonious dialogue between indoor and outdoor spaces, and technical to the point of passing all international standards required by modern design.



3

FINITURE

MINIMAL - MINIMAL LAPPATO

MINIMAL TECNICA Premium Technical Feature

Dall'attenta selezione di rigorose superfici della pietra nasce la Minimal; elegante e preziosa nella versione lappata, essenziale e funzionale in quella tecnica.

MARTELLATA

MARTELLATA TECNICA Premium Technical Feature

La martellata prende vita dalla lavorazione di martellatura sulle superfici più venate della pietra. La texture così assume una nuova dinamicità fluida e variegata. Nella versione tecnica la superficie è particolarmente antiscivolo, tanto da renderla perfetta per spazi esterni, pubblici e privati.

RULLATA

Con un effetto scanalato e sfaccettato sulla superficie ottenuto con il processo di rullatura, questa versione assume un look tridimensionale di grande impatto visivo, ideale soprattutto a rivestimento.

DARK

GREY



WHITE

SAND

TAUPE

5 COLORI

Ciascuna versione è sviluppata in una palette cromatica di 5 nuance dove il bianco è l'elemento che, per contrasto e complementarità, si abbina sia ai colori caldi, sia alle tonalità fredde.

5 COLOURS

Each version is developed in a colour range of 5 shades, where white is the element that, by contrast and complementary nature, combines with both warm shades and with cold tones.

3 FINISHES

MINIMAL VERSION - MINIMAL LAPPATO VERSION -

MINIMAL TECNICA 

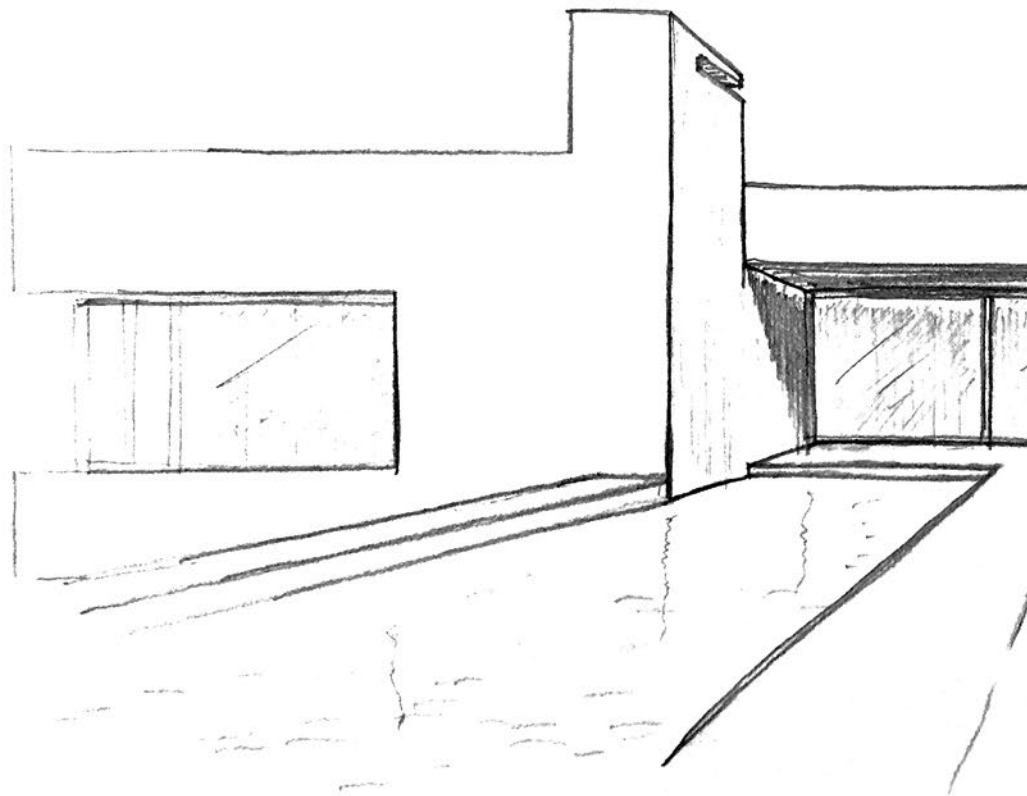
From the careful selection of rigorous stone surfaces comes Minimal; elegant and precious in the semi-polished version, minimalist and functional in the technical version.

MARTELLATA VERSION - MARTELLATA TECNICA 

The hammered version comes about from the hammering process on the most veined surfaces of the stone. The texture thereby assumes a new fluid and varied dynamic. In the technical version, the surface has outstanding anti-slip properties, making it perfect for public and private outdoor areas.

RULLATA VERSION

With a grooved and faceted effect on the surface obtained through the rolling process, this version assumes a three-dimensional look with a strong visual impact, particularly ideal for wall tiles.

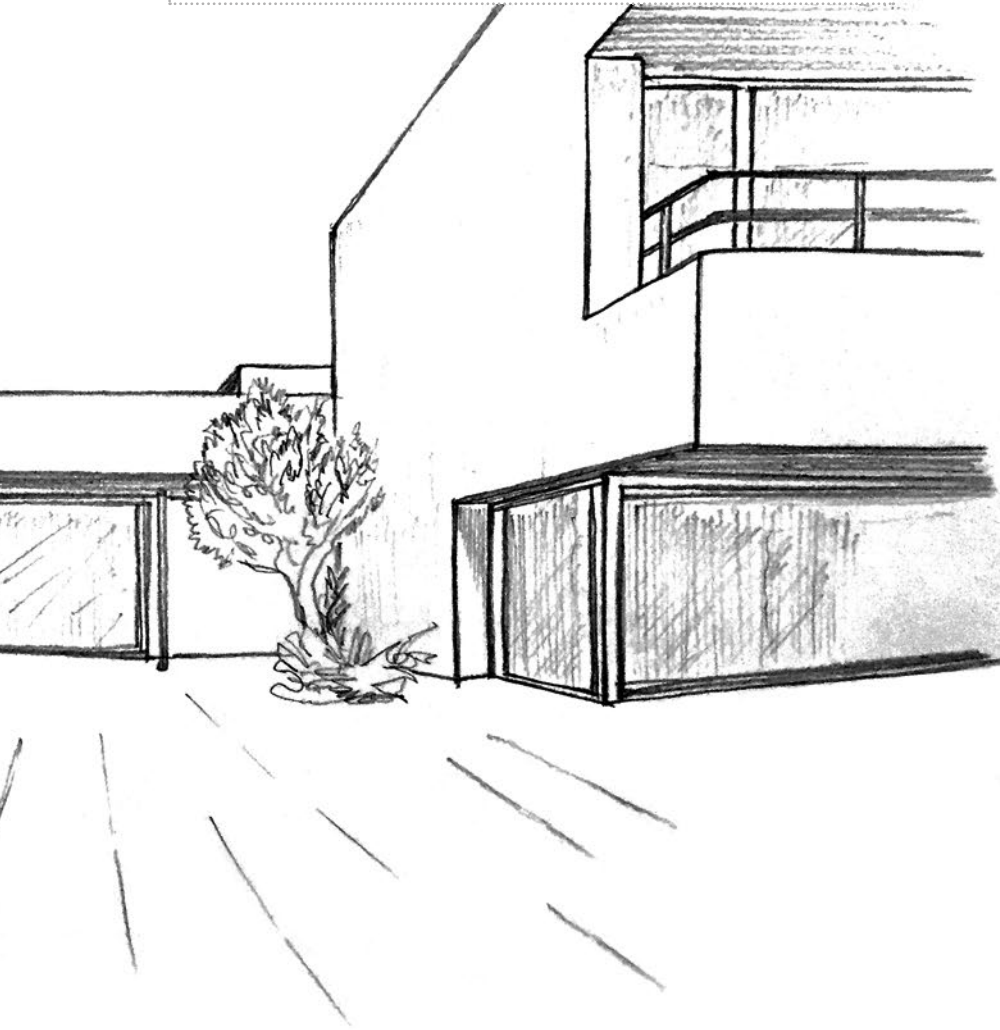


1

PROJECT

MAISON

HOME **SWEET** HOME

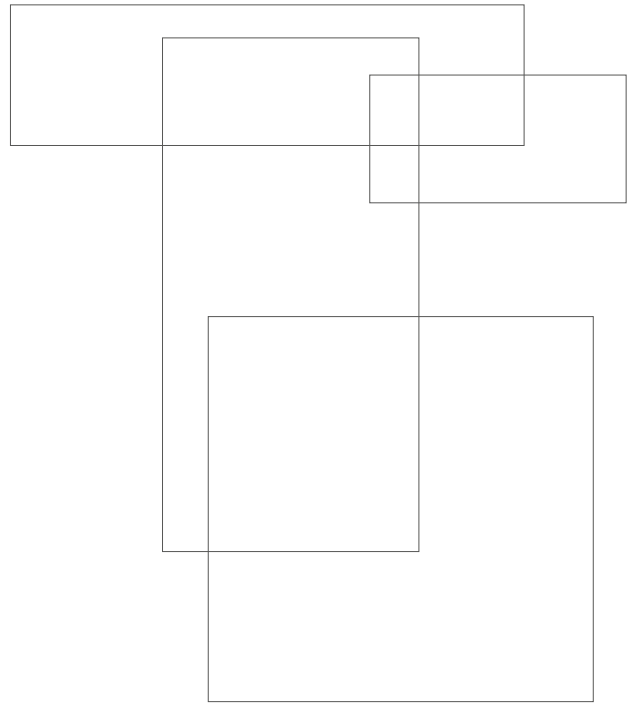






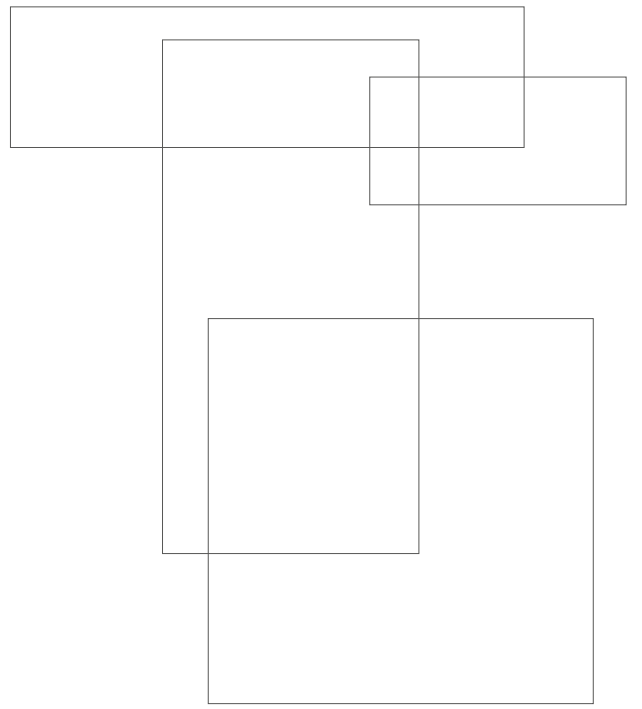
WHITE NAT. RETT. MARTELLATA TECNICA ◆ 60x120 - 23^{5/8}"x47^{1/4}"
WHITE NAT. RETT. MINIMAL NATURALE 60x120 - 23^{5/8}"x47^{1/4}"





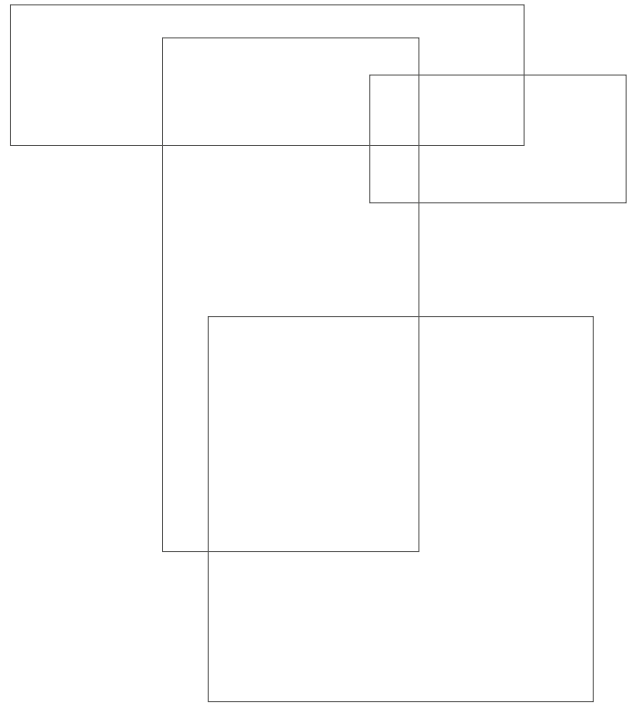
WHITE NAT. RETT. MARTELLATA TECNICA  60x120 - 23^{5/8} x 47^{1/4}"
WHITE NAT. RETT. MINIMAL NATURALE 60x120 - 23^{5/8} x 47^{1/4}"





SAND NAT. RETT. MINIMAL NATURALE 90x90 - 35^{7/16}"x35^{7/16}"
WHITE NAT. RETT. MINIMAL NATURALE 60x120 - 23^{5/8}"x47^{1/4}"





SAND NAT. RETT. MINIMAL NATURALE 90x90 - $35\frac{7}{16}$ "x $35\frac{7}{16}$ "
TAUPE NAT. RETT. MARTELLATA NATURALE 60x120 - $23\frac{5}{8}$ "x $47\frac{1}{4}$ "
TAUPE NAT. RETT. RULLATA NATURALE 60x120 - $23\frac{5}{8}$ "x $47\frac{1}{4}$ "





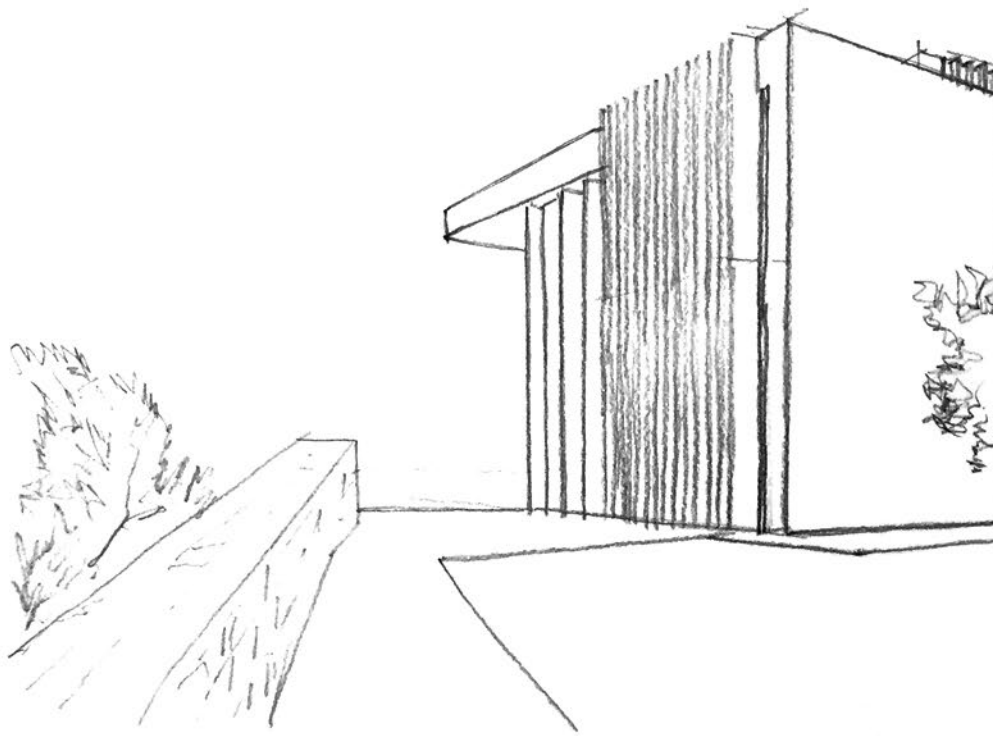
TAUPE NAT. RETT. MARTELLATA NATURALE 60x120 - 23^{5/8}"x47^{1/4}"
SAND NAT. RETT. RULLATA NATURALE 30x60 - 11^{13/16}"x23^{5/8}"
TAUPE NAT. RETT. MINIMAL NATURALE 60x120 - 23^{5/8}"x47^{1/4}"
TAUPE NAT. RETT. MINIMAL NATURALE 30x60 - 11^{13/16}"x23^{5/8}"
TAUPE NAT. Mosaico Dado 30x30 - 11^{13/16}"x11^{13/16}"



TAUPE NAT. RETT. MARTELLATA NATURALE 60x120 - 23^{5/8}"x47^{1/4}"
SAND NAT. RETT. RULLATA NATURALE 30x60 - 11^{13/16}"x23^{5/8}"
TAUPE NAT. RETT. MINIMAL NATURALE 30x60 - 11^{13/16}"x23^{5/8}"



TAUPE NAT. Mosaico Dado 30x30 - 11^{13/16}"x11^{13/16}"

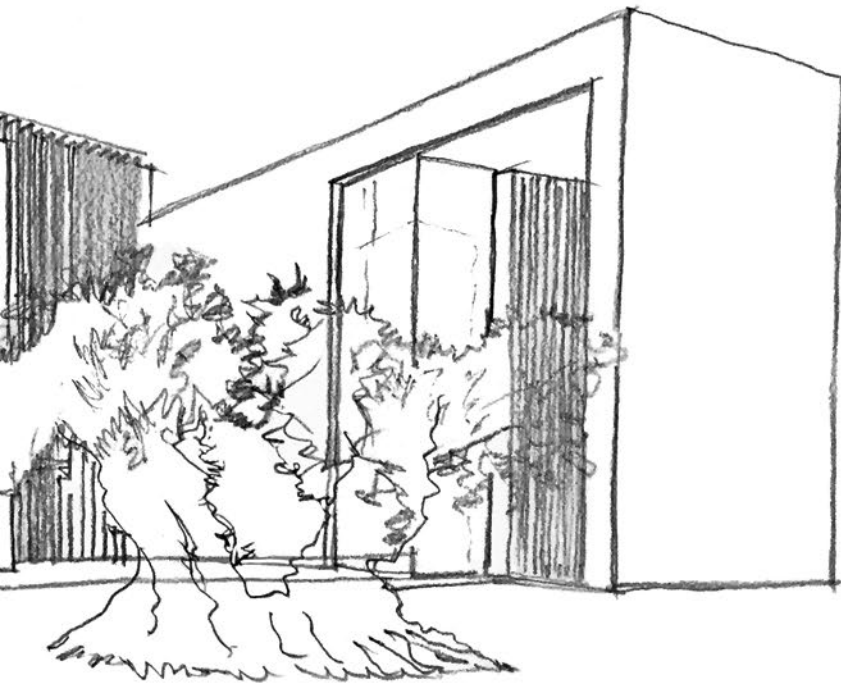


2'

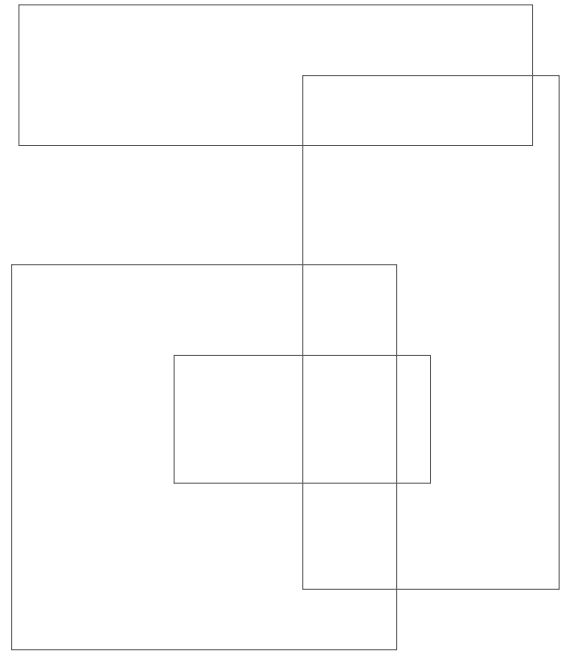
PROJECT

DOMUS

ENDLESS ATMOSPHERE

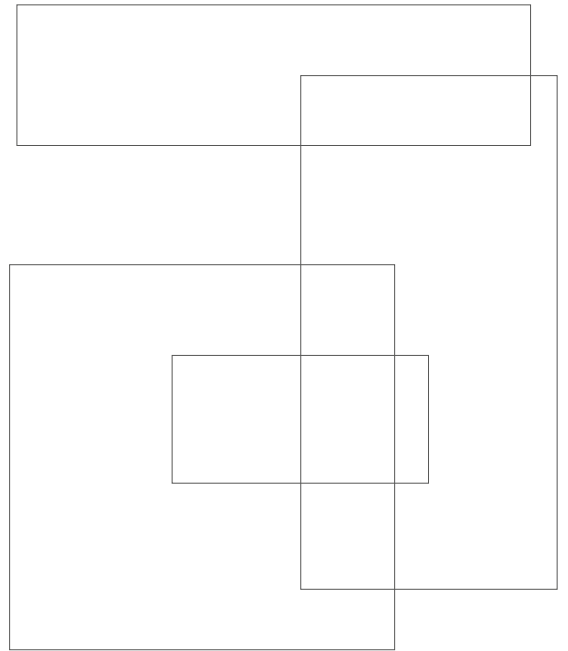






GREY NAT. RETT. MINIMAL TECNICA  60x120 - 23^{5/8}"x47^{1/4}"
GREY NAT. RETT. RULLATA NATURALE 60x120 - 23^{5/8}"x47^{1/4}"





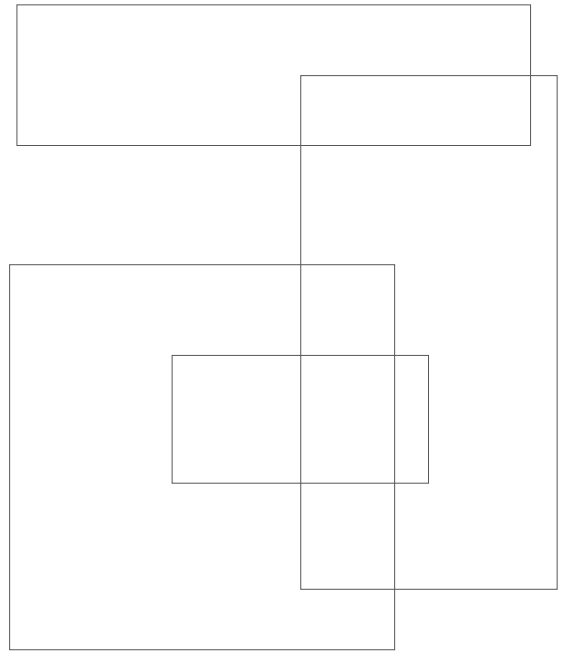
GREY NAT. RETT. MINIMAL TECNICA  60x120 - 23⁵/₈"x47¹/₄"
GREY NAT. RETT. RULLATA NATURALE 60x120 - 23⁵/₈"x47¹/₄"
GREY NAT. RETT. MARTELLATA TECNICA  60x120 - 23⁵/₈"x47¹/₄"





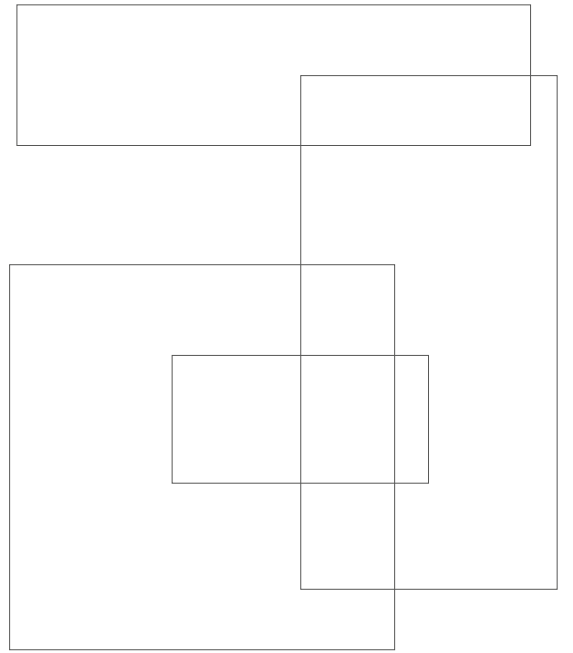
GREY NAT. RETT. MARTELLATA NATURALE 60x120 - 23^{5/8}"x47^{1/4}"
GREY NAT. RETT. RULLATA NATURALE 60x120 - 23^{5/8}"x47^{1/4}"





GREY NAT. RETT. RULLATA NATURALE 60x120 - 23^{5/8}"x47^{1/4}"



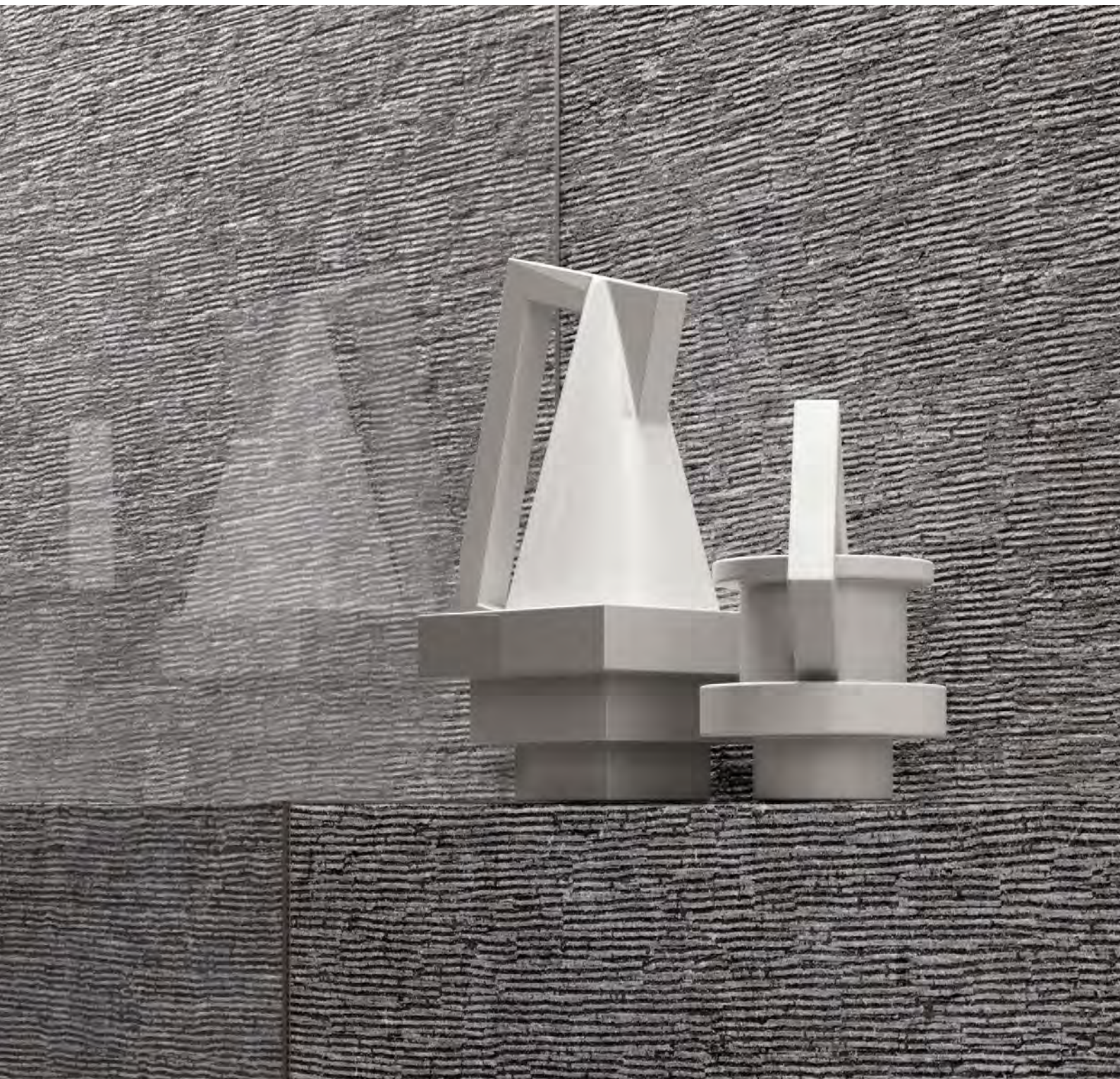


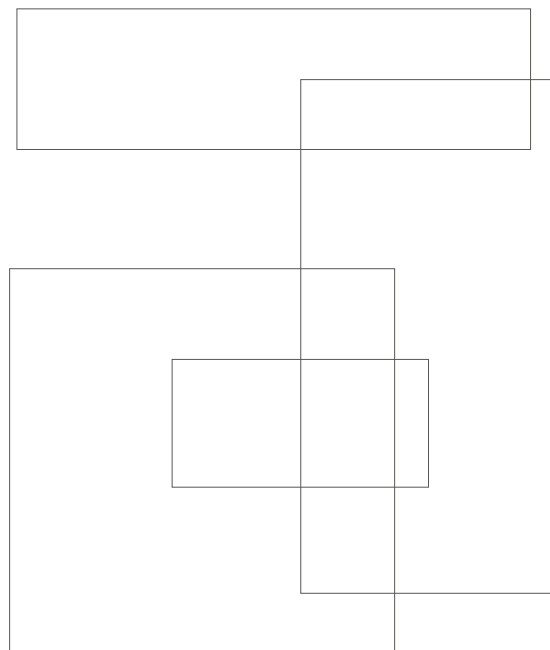
DARK NAT. RETT. MINIMAL NATURALE 60x60 - 23^{5/8}"x23^{5/8}"
DARK NAT. RETT. MARTELLATA NATURALE 60x120 - 23^{5/8}"x47^{1/4}"
DARK NAT. RETT. RULLATA NATURALE 30x120 - 11^{13/16}"x47^{1/4}"





DARK NAT. RETT. MINIMAL NATURALE 60x120 - 23^{5/8}"x47^{1/4}"
DARK NAT. RETT. MARTELLATA NATURALE 60x120 - 23^{5/8}"x47^{1/4}"
DARK NAT. RETT. RULLATA NATURALE 60x120 - 23^{5/8}"x47^{1/4}"





DARK NAT. RETT. RULLATA NATURALE 60x120 - 23^{5/8}"x47^{1/4}"



3rd

PROJECT

RESORT

WELCOME **TECH**

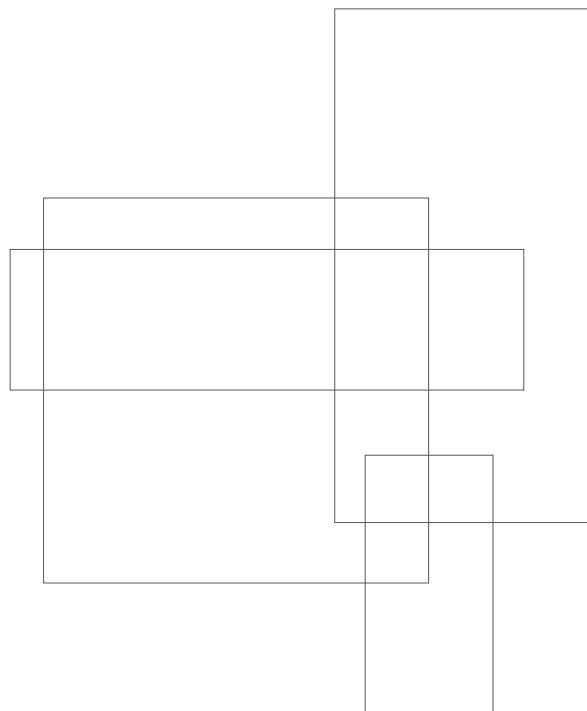






TAUPE NAT. RETT. MINIMAL NATURALE 90x90 - 35^{7/16}"x35^{7/16}"
TAUPE NAT. RETT. MARTELLATA NATURALE 60x120 - 23^{5/8}"x47^{1/4}"
SAND NAT. RETT. RULLATA NATURALE 60x120 - 23^{5/8}"x47^{1/4}"





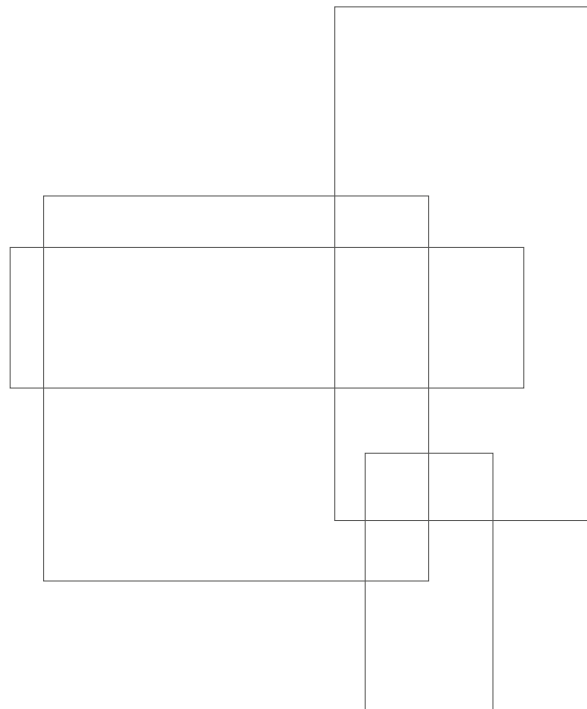
TAUPE NAT. RETT. MARTELLATA NATURALE 60x120 - 23^{5/8}"x47^{1/4}"





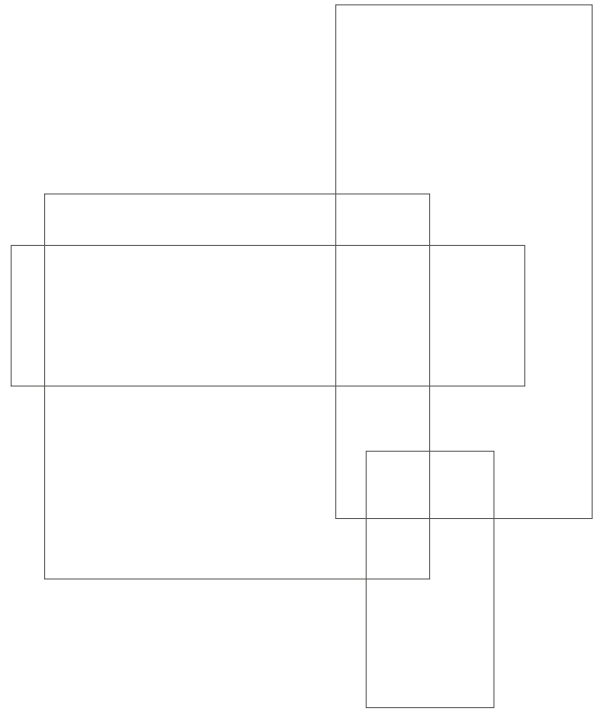
TAUPE NAT. RETT. MARTELLATA NATURALE 60x120 - 23^{5/8}"x47^{1/4}"
WHITE NAT. RETT. MARTELLATA NATURALE 60x120 - 23^{5/8}"x47^{1/4}"
SAND NAT. RETT. MINIMAL NATURALE 60x120 - 23^{5/8}"x47^{1/4}"
SAND NAT. RETT. RULLATA NATURALE 30x60 - 11^{13/16}"x23^{5/8}"





SAND NAT. RETT. **RULLATA NATURALE** 30x60 - 11^{13/16}"x23^{5/8}"





SAND NAT. RETT. MINIMAL NATURALE 60x60 - 23^{5/8}"x23^{5/8}"
WHITE NAT. RETT. MINIMAL NATURALE 30x60 - 11^{13/16}"x23^{5/8}"





SAND NAT. RETT. MINIMAL TECNICA  60x120 - 23^{5/8}x47^{1/4}"
SAND NAT. RETT. RULLATA NATURALE 60x120 - 23^{5/8}x47^{1/4}"



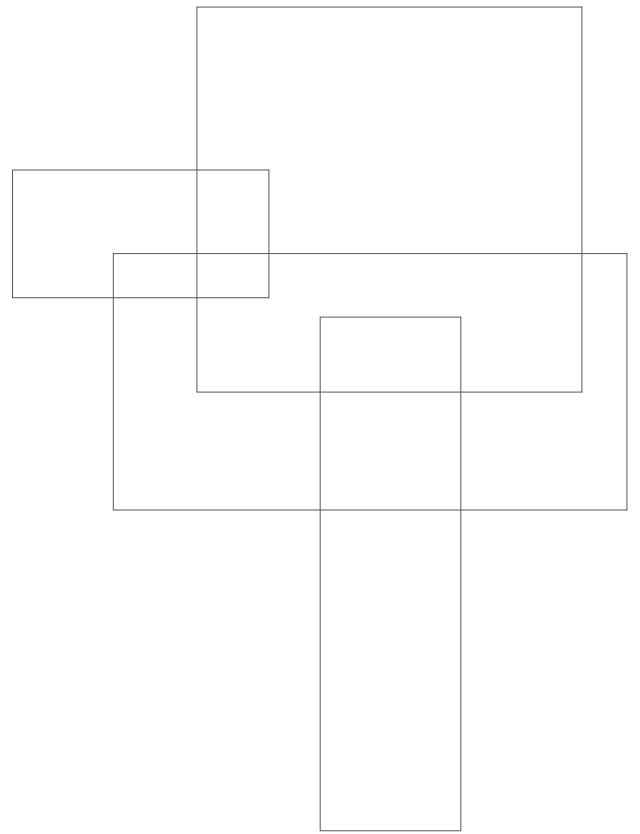
4

PROJECT

CLUBHOUSE
SHARING SPACES

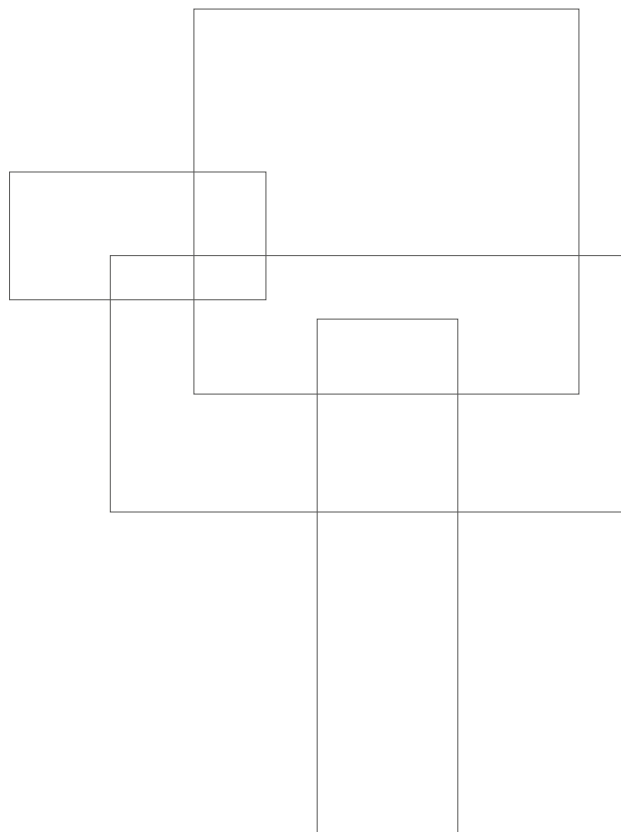






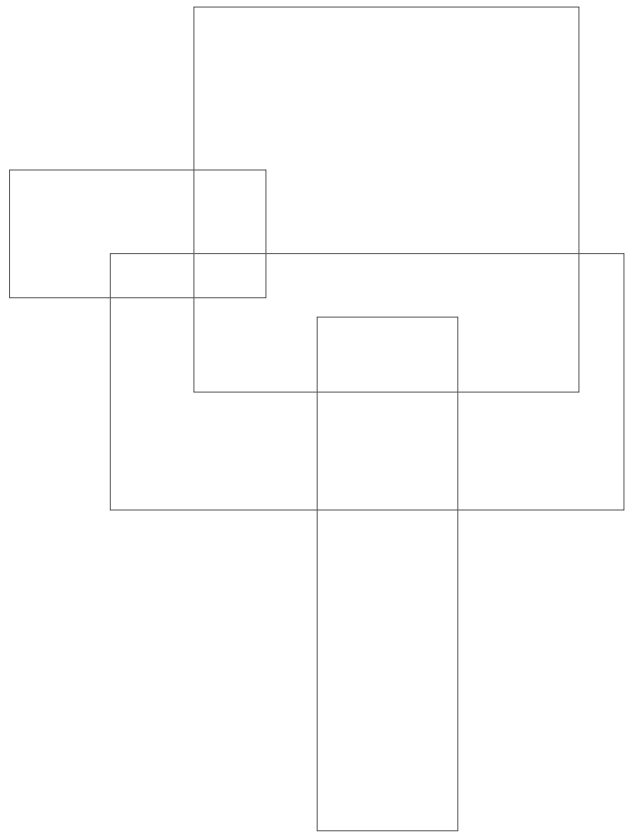
SAND NAT. RETT. MINIMAL TECNICA  30x60 - 11^{13/16}"x23^{5/8}"
TAUPE NAT. RETT. RULLATA NATURALE 60x120 - 23^{5/8}"x47^{1/4}"





SAND NAT. RETT. MINIMAL TECNICA  30x60 - 11^{13/16}"x23^{5/8}"
TAUPE NAT. RETT. RULLATA NATURALE 60x120 - 23^{5/8}"x47^{1/4}"





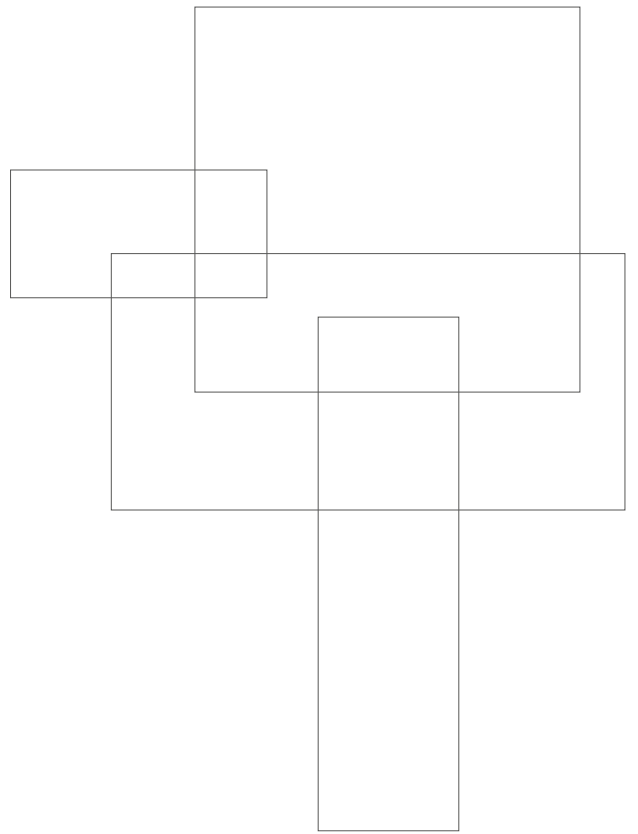
DARK NAT. RETT. MINIMAL TECNICA  60x120 - 23⁵/₈"x47¹/₄"
GREY NAT. RETT. RULLATA NATURALE 60x120 - 23⁵/₈"x47¹/₄"





DARK NAT. RETT. MARTELLATA TECNICA ◀ 60x120 - 23^{5/8}"x47^{1/4}"





SAND NAT. RETT. MINIMAL NATURALE 60x60 - 23⁵/₈"x23⁵/₈"
SAND NAT. RETT. MARTELLATA NATURALE 60x120 - 23⁵/₈"x47¹/₄"
SAND NAT. RETT. RULLATA NATURALE 60x120 - 23⁵/₈"x47¹/₄"
SAND NAT. RETT. MARTELLATA NATURALE 30x60 - 11¹³/₁₆"x23⁵/₈"
SAND NAT. RETT. MINIMAL NATURALE 60x120 - 23⁵/₈"x47¹/₄"

20MM

ESTETICA E PRESTAZIONI.

Stonetalk 20mm assicura l'equilibrio ideale tra ricercatezza estetica e prestazioni tecniche elevate nelle più svariate ambientazioni esterne.

Alla possibilità di realizzare percorsi, camminamenti e altre soluzioni progettuali outdoor in piena armonia con l'ambiente circostante e in assoluta continuità con gli spazi interni, si aggiunge la garanzia di impiego di un materiale eccezionalmente resistente ai carichi e a tutti i tipi di agenti atmosferici.

Facile da posare a secco su erba, sabbia e ghiaia, Stonetalk 20mm può essere incollato anche su massetto, permettendo di realizzare pavimentazioni carrabili o altre soluzioni nell'ambito di spazi commerciali e pubblici soggetti a elevato traffico e si presta alla perfezione alla realizzazione di pavimenti sopraelevati.

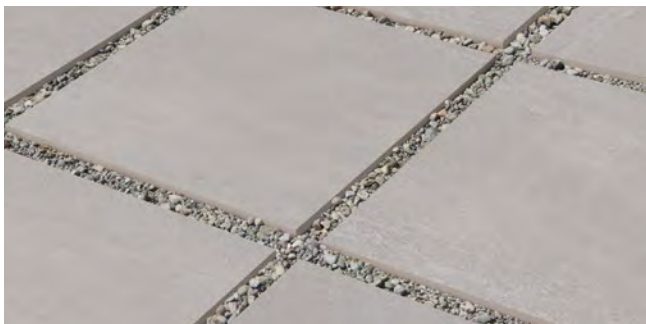
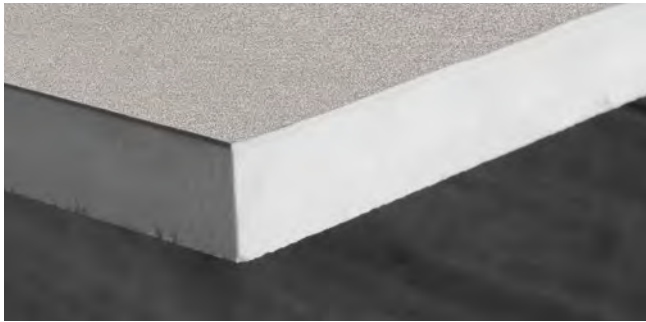
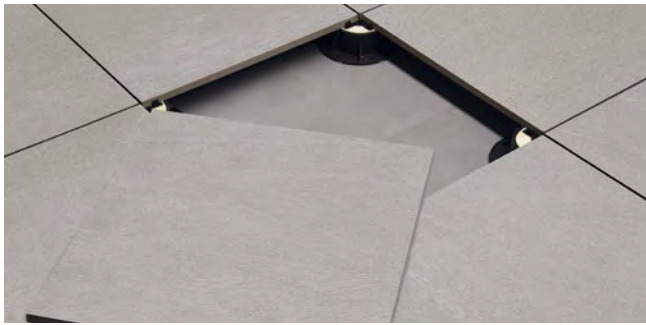
Stonetalk 20mm è la soluzione ideale per progettare con stile, senza rinunciare alle esigenze tecniche richieste dall'architettura contemporanea.



GREY NAT. RETT. MARTELLATA NATURALE 50x100 - 19^{1/16}" x 39^{3/8}"
GREY NAT. RETT. MINIMAL NATURALE 60x120 - 23^{5/8}" x 47^{1/4}"







20MM

GREY NAT. RETT. MARTELLATA NATURALE 50x100 - 19^{11/16"}x39^{3/8"}
 GREY NAT. RETT. MINIMAL NATURALE 60x120 - 23^{5/8"}x47^{1/4"}

HIGH-PERFORMING GOOD LOOKS.

Cornerstone 20mm delivers the ideal combination of exquisite appearance and outstanding technical performances in the most widely varying outdoor locations.

Paths, pavements and other outdoor solutions that merge perfectly into the surrounding environment and seamlessly continue indoor design schemes can be created with a material offering exceptional resistance to loads, weather and other atmospheric factors.

Easily installed dry on grass, sand and gravel, Cornerstone 20mm can also be glued to concrete screeds for vehicle-resistant pavings, or for other projects in commercial or public contexts with heavy traffic, and is perfect for raised floors.

Cornerstone 20mm enables stylish design solutions while meeting all the technical demands of contemporary architecture.



6
FORMATI

2
DECORI

5
COLORI

3
FINITURE

6 SIZES
2 DECORS
5 COLOURS
3 FINISHES

MINIMAL



90x90 - 35^{7/16}"x35^{7/16}"
ED4M Dark Nat. Rett.
ED4L Dark Lapp. Rett.

● T31
● T49



60x120 - 23^{5/8}"x47^{1/4}"
ED5R Dark Nat. Rett.
ED5Q Dark Lapp. Rett.
ED72 Dark Tecnica Rett.

● T31
● T49
● T31



60x60 - 23^{5/8}"x23^{5/8}"
ED4Z
Dark Nat. Rett.

● T17

20MM



60x60 - 23^{5/8}"x23^{5/8}"
ECTV
Dark Nat. Rett.

● T39

15x120 - 5^{7/8}"x47^{1/4}"

20x120 - 7^{7/8}"x47^{1/4}"

30x120 - 11^{13/16}"x47^{1/4}"

Formati 15x120, 20x120, 30x120 sono disponibili su richiesta. Consegna in 8 settimane.
Additional formats 15x120, 20x120, 30x120 are available on request. 8 weeks delivery.



30x60 - 11^{13/16}"x23^{5/8}"
ED54 Dark Nat. Rett.
EEL2 Dark Lapp. Rett.*
ED6T Dark Tecnica Rett.

● T14
● T23
● T14

30x60 Lapp. Rett.

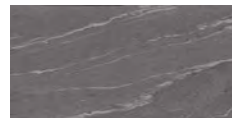
Sono disponibili su richiesta. Lotto minimo 1000 mq.
Available on request. 1000 Sqm minimum lot.

MARTELLATA



60x120 - 23^{5/8}"x47^{1/4}"
ED61 Dark Nat. Rett.
ED77 Dark Tecnica Rett.

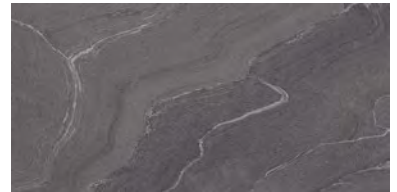
● T31
● T31



30x60 - 11^{13/16}"x23^{5/8}"
ED5F Dark Nat. Rett.
ED78 Dark Tecnica Rett.

● T14
● T14

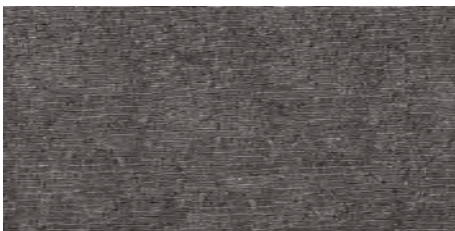
20MM



50x100 - 19^{11/16}"x39^{3/8}"
ECUX Dark Nat. Rett.

● T72

RULLATA



60x120 - 23^{5/8}"x47^{1/4}"
ED5W Dark Nat. Rett.

● T31



30x120 - 11^{13/16}"x47^{1/4}"
ED4U Dark Nat. Rett.

● T63



30x60 - 11^{13/16}"x23^{5/8}"
ED59 Dark Nat. Rett.

● T14

Si consiglia la posa con fuga 2 mm. - Laying with a 2 mm-joint is recommended. - Pose recommandée avec joints de 2 mm.

Es wird eine Fugenbreite von 2 mm empfohlen. - Se recomienda la colocación con juntas de 2 mm. - Рекомендуется укладка с швом 2 мм.

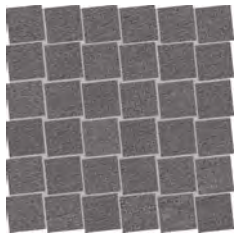
Verificare l'abbinamento dei toni tra i formati differenti. - Check the colour matching between different sizes.

Vérifier l'assortiment des tonalités entre les différents formats. - Die Kombination der Farbtöne unter den verschiedenen Formaten prüfen.

Comprobar la combinación de los tonos entre los distintos formatos. - Проверьте сочетание тонов у разных форматов.

MINIMAL

Mosaico Dado Minimal*
Tessera - Chip 4,8x4,8 - 1^{7/8}"x1^{7/8}"



30x30 - 11^{13/16}"x11^{13/16}"

EDRD Dark Nat. ● A96

Listelli Sfalsati Minimal*



30x60 - 11^{13/16}"x23^{5/8}"

EDQN Dark Nat.

● A80

MARTELLATA

Mosaico Dado Martellata*
Tessera - Chip 4,8x4,8 - 1^{7/8}"x1^{7/8}"



30x30 - 11^{13/16}"x11^{13/16}"

EDRJ Dark Nat. ● A96

Listelli Sfalsati Martellata*



30x60 - 11^{13/16}"x23^{5/8}"

EDQT Dark Nat.

● A80

* Su rete in fibra - On fibre mesh backing - Sur filet en fibre de verre - Auf Glasfasernetz - Sobre malla de fibra - На волоконной сетке

MINIMAL



90x90 - 35^{7/16}"x35^{7/16}"

ED4K Grey Nat. Rett.

ED4J Grey Lapp. Rett.

● T31

● T49



60x120 - 23^{5/8}"x47^{1/4}"

ED5P Grey Nat. Rett.

ED5N Grey Lapp. Rett.

ED71 Grey Tecnica Rett.

● T31

● T49

● T31



60x60 - 23^{5/8}"x23^{5/8}"

ED4Y

Grey Nat. Rett.

● T17

20MM



60x60 - 23^{5/8}"x23^{5/8}"

ECR9

Grey Nat. Rett.

● T39

15x120 - 5^{7/8}"x47^{1/4}"

20x120 - 7^{7/8}"x47^{1/4}"

30x120 - 11^{13/16}"x47^{1/4}"

Formati 15x120, 20x120, 30x120 sono disponibili su richiesta. Consegna in 8 settimane.

Additional formats 15x120, 20x120, 30x120 are available on request. 8 weeks delivery.



30x60 - 11^{13/16}"x23^{5/8}"

ED53 Grey Nat. Rett.

EEL1 Grey Lapp. Rett.*

ED6S Grey Tecnica Rett.

● T14

● T23

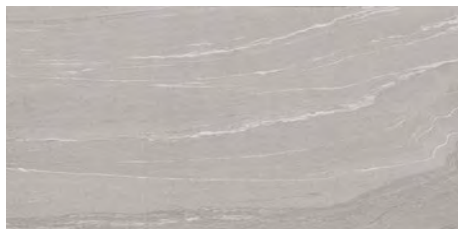
● T14

30x60 Lapp. Rett.

Sono disponibili su richiesta. Lotto minimo 1000 mq.

Available on request. 1000 Sqm minimum lot.

MARTELLATA



60x120 - 23^{5/8}"x47^{1/4}"

ED60 Grey Nat. Rett.

ED76 Grey Tecnica Rett.

● T31

● T31



30x60 - 11^{13/16}"x23^{5/8}"

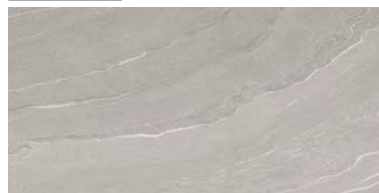
ED5E Grey Nat. Rett.

ED6X Grey Tecnica Rett.

● T14

● T14

20MM

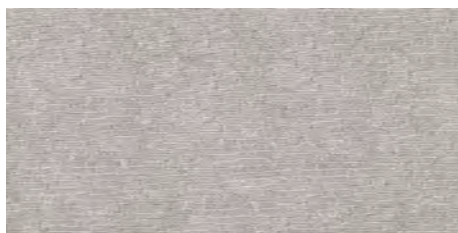


50x100 - 19^{11/16}"x39^{3/8}"

ECUF Grey Nat. Rett.

● T72

RULLATA



60x120 - 23^{5/8}"x47^{1/4}"

ED5V Grey Nat. Rett.

● T31



30x120 - 11^{13/16}"x47^{1/4}"

ED4T Grey Nat. Rett.

● T63



30x60 - 11^{13/16}"x23^{5/8}"

ED58 Grey Nat. Rett.

● T14

Si consiglia la posa con fuga 2 mm. - Laying with a 2 mm-joint is recommended. - Pose recommandée avec joints de 2 mm.

Es wird eine Fugenbreite von 2 mm empfohlen. - Se recomienda la colocación con juntas de 2 mm. - Рекомендуется укладка с швом 2 мм.

Verificare l'abbinamento dei toni tra i formati differenti. - Check the colour matching between different sizes.

Vérifier l'assortiment des tonalités entre les différents formats. - Die Kombination der Farbtöne unter den verschiedenen Formaten prüfen.

Comprobar la combinación de los tonos entre los distintos formatos. - Проверьте сочетание тонов у разных форматов.

MINIMAL

Mosaico Dado Minimal*
Tessera - Chip 4,8x4,8 - 1^{7/8}"x1^{7/8}"



30x30 - 11^{13/16}"x11^{13/16}"
EDRC Grey Nat. ● A96

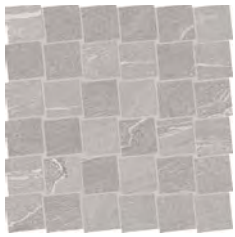
Listelli Sfalsati Minimal*



30x60 - 11^{13/16}"x23^{5/8}"
EDQM Grey Nat. ● A80

MARTELLATA

Mosaico Dado Martellata*
Tessera - Chip 4,8x4,8 - 1^{7/8}"x1^{7/8}"



30x30 - 11^{13/16}"x11^{13/16}"
EDRH Grey Nat. ● A96

Listelli Sfalsati Martellata*



30x60 - 11^{13/16}"x23^{5/8}"
EDQS Grey Nat. ● A80

* Su rete in fibra - On fibre mesh backing - Sur filet en fibre de verre - Auf Glasfasernetz - Sobre malla de fibra - На волоконной сетке

MINIMAL



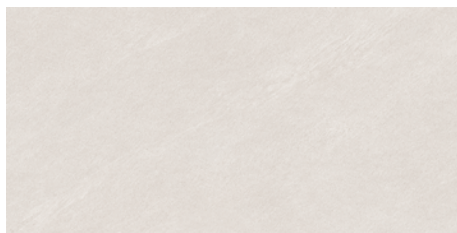
90x90 - 35^{7/16}"x35^{7/16}"

ED4D White Nat. Rett.

ED4C White Lapp. Rett.

● T31

● T49



60x120 - 23^{5/8}"x47^{1/4}"

ED5H White Nat. Rett.

ED5G White Lapp. Rett.

ED6Y White Tecnica Rett.

● T31

● T49

● T31

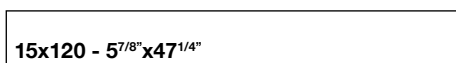


60x60 - 23^{5/8}"x23^{5/8}"

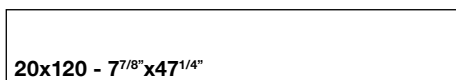
ED4V

White Nat. Rett.

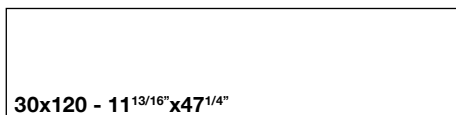
● T17



15x120 - 5^{7/8}"x47^{1/4}"



20x120 - 7^{7/8}"x47^{1/4}"



30x120 - 11^{13/16}"x47^{1/4}"



30x60 - 11^{13/16}"x23^{5/8}"

ED50 White Nat. Rett.

EELY White Lapp. Rett.*

ED6P White Tecnica Rett.

● T14

● T23

● T14

30x60 Lapp. Rett.

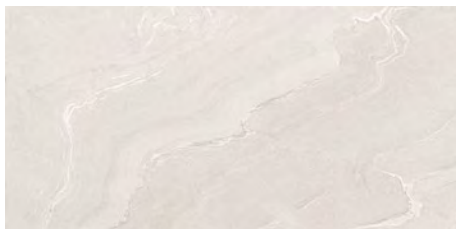
Sono disponibili su richiesta. Lotto minimo 1000 mq.

Available on request. 1000 Sqm minimum lot.

Formati 15x120, 20x120, 30x120 sono disponibili su richiesta. Consegna in 8 settimane.

Additional formats 15x120, 20x120, 30x120 are available on request. 8 weeks delivery.

MARTELLATA



60x120 - 23^{5/8}"x47^{1/4}"

ED5X White Nat. Rett.

ED73 White Tecnica Rett.

● T31

● T31



30x60 - 11^{13/16}"x23^{5/8}"

ED5A White Nat. Rett.

ED6U White Tecnica Rett.

● T14

● T14

RULLATA



60x120 - 23^{5/8}"x47^{1/4}"

ED5S White Nat. Rett.

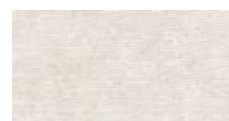
● T31



30x120 - 11^{13/16}"x47^{1/4}"

ED4Q White Nat. Rett.

● T63



30x60 - 11^{13/16}"x23^{5/8}"

ED55 White Nat. Rett.

● T14

Si consiglia la posa con fuga 2 mm. - Laying with a 2 mm-joint is recommended. - Pose recommandée avec joints de 2 mm.

Es wird eine Fugenbreite von 2 mm empfohlen. - Se recomienda la colocación con juntas de 2 mm. - Рекомендуется укладка с швом 2 мм.

Verificare l'abbinamento dei toni tra i formati differenti. - Check the colour matching between different sizes.

Vérifier l'assortiment des tonalités entre les différents formats. - Die Kombination der Farbtöne unter den verschiedenen Formaten prüfen.

Comprobar la combinación de los tonos entre los distintos formatos. - Проверьте сочетание тонов у разных форматов.

MINIMAL

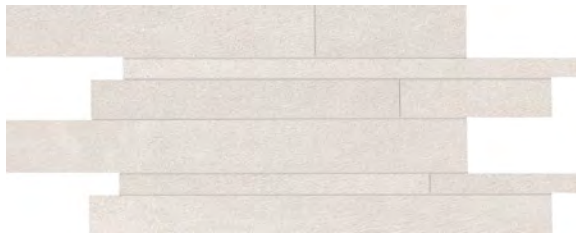
Mosaico Dado Minimal*
Tessera - Chip 4,8x4,8 - 1^{7/8}"x1^{7/8}"



30x30 - 11^{13/16}"x11^{13/16}"

EDR8 White Nat. ● A96

Listelli Sfalsati Minimal*



30x60 - 11^{13/16}"x23^{5/8}"

EDQJ White Nat.

● A80

MARTELLATA

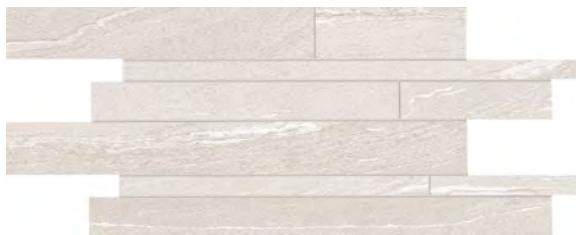
Mosaico Dado Martellata*
Tessera - Chip 4,8x4,8 - 1^{7/8}"x1^{7/8}"



30x30 - 11^{13/16}"x11^{13/16}"

EDRE White Nat. ● A96

Listelli Sfalsati Martellata*



30x60 - 11^{13/16}"x23^{5/8}"

EDQP White Nat.

● A80

* Su rete in fibra - On fibre mesh backing - Sur filet en fibre de verre - Auf Glasfasernetz - Sobre malla de fibra - На волоконной сетке

MINIMAL



90x90 - 35^{7/16}"x35^{7/16}"

ED4F Sand Nat. Rett.

ED4E Sand Lapp. Rett.

● T31

● T49



60x120 - 23^{5/8}"x47^{1/4}"

ED5K Sand Nat. Rett.

ED5J Sand Lapp. Rett.

ED6Z Sand Tecnica Rett.

● T31

● T49

● T31



60x60 - 23^{5/8}"x23^{5/8}"

ED4W

Sand Nat. Rett.

● T17

20MM



60x60 - 23^{5/8}"x23^{5/8}"

ECR8

Sand Nat. Rett.

● T39

15x120 - 5^{7/8}"x47^{1/4}"

20x120 - 7^{7/8}"x47^{1/4}"

30x120 - 11^{13/16}"x47^{1/4}"

Formati 15x120, 20x120, 30x120 sono disponibili su richiesta. Consegna in 8 settimane.

Additional formats 15x120, 20x120, 30x120 are available on request. 8 weeks delivery.



30x60 - 11^{13/16}"x23^{5/8}"

ED51 Sand Nat. Rett.

EELZ Sand Lapp. Rett.*

ED6Q Sand Tecnica Rett.

● T14

● T23

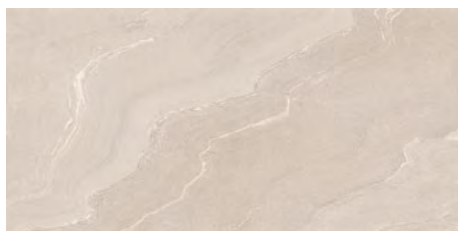
● T14

30x60 Lapp. Rett.

Sono disponibili su richiesta. Lotto minimo 1000 mq.

Available on request. 1000 Sqm minimum lot.

MARTELLATA



60x120 - 23^{5/8}"x47^{1/4}"

ED5Y Sand Nat. Rett.

ED74 Sand Tecnica Rett.

● T31

● T31



30x60 - 11^{13/16}"x23^{5/8}"

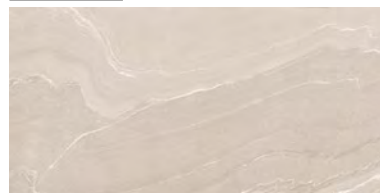
ED5C Sand Nat. Rett.

ED6V Sand Tecnica Rett.

● T14

● T14

20MM



50x100 - 19^{11/16}"x39^{3/8}"

ECTW Sand Nat. Rett.

● T72

RULLATA



60x120 - 23^{5/8}"x47^{1/4}"

ED5T Sand Nat. Rett.

● T31



30x120 - 11^{13/16}"x47^{1/4}"

ED4R Sand Nat. Rett.

● T63



30x60 - 11^{13/16}"x23^{5/8}"

ED56 Sand Nat. Rett.

● T14

Si consiglia la posa con fuga 2 mm. - Laying with a 2 mm-joint is recommended. - Pose recommandée avec joints de 2 mm.

Es wird eine Fugenbreite von 2 mm empfohlen. - Se recomienda la colocación con juntas de 2 mm. - Рекомендуется укладка с швом 2 мм.

Verificare l'abbinamento dei toni tra i formati differenti. - Check the colour matching between different sizes.

Vérifier l'assortiment des tonalités entre les différents formats. - Die Kombination der Farbtöne unter den verschiedenen Formaten prüfen.

Comprobar la combinación de los tonos entre los distintos formatos. - Проверьте сочетание тонов у разных форматов.

MINIMAL

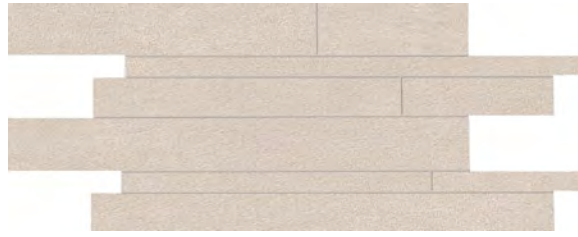
Mosaico Dado Minimal*
Tessera - Chip 4,8x4,8 - 1^{7/8}"x1^{7/8}"



30x30 - 11^{13/16}"x11^{13/16}"

EDR9 Sand Nat. ● A96

Listelli Sfalsati Minimal*



30x60 - 11^{13/16}"x23^{5/8}"

EDQK Sand Nat.

● A80

MARTELLATA

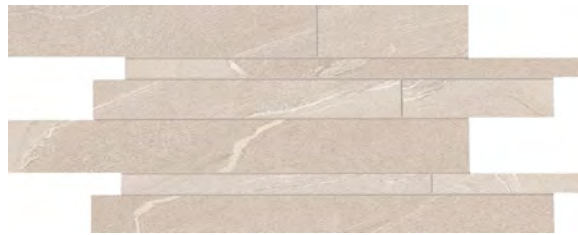
Mosaico Dado Martellata*
Tessera - Chip 4,8x4,8 - 1^{7/8}"x1^{7/8}"



30x30 - 11^{13/16}"x11^{13/16}"

EDRF Sand Nat. ● A96

Listelli Sfalsati Martellata*



30x60 - 11^{13/16}"x23^{5/8}"

EDQQ Sand Nat.

● A80

* Su rete in fibra - On fibre mesh backing - Sur filet en fibre de verre - Auf Glasfasernetz - Sobre malla de fibra - На волоконной сетке

MINIMAL



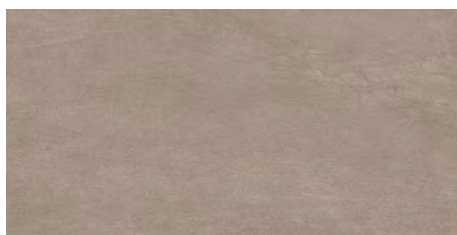
90x90 - 35^{7/16}"x35^{7/16}"

ED4H Taupe Nat. Rett.

ED4G Taupe Lapp. Rett.

● T31

● T49



60x120 - 23^{5/8}"x47^{1/4}"

ED5M Taupe Nat. Rett.

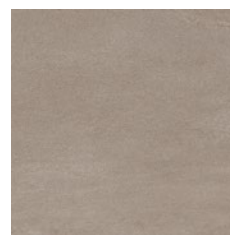
ED5L Taupe Lapp. Rett.

ED70 Taupe Tecnica Rett.

● T31

● T49

● T31



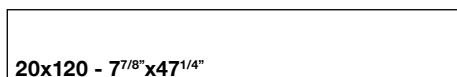
60x60 - 23^{5/8}"x23^{5/8}"

ED4X

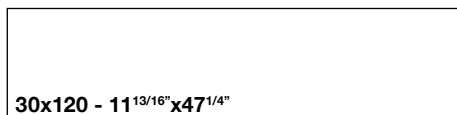
Taupe Nat. Rett. ● T17



15x120 - 5^{7/8}"x47^{1/4}"



20x120 - 7^{7/8}"x47^{1/4}"



30x120 - 11^{13/16}"x47^{1/4}"



30x60 - 11^{13/16}"x23^{5/8}"

ED52 Taupe Nat. Rett.

EEL0 Taupe Lapp. Rett.*

ED6R Taupe Tecnica Rett.

● T14

● T23

● T14

30x60 Lapp. Rett.

Sono disponibili su richiesta. Lotto minimo 1000 mq.

Available on request. 1000 Sqm minimum lot.

Formati 15x120, 20x120, 30x120 sono disponibili su richiesta. Consegna in 8 settimane.

Additional formats 15x120, 20x120, 30x120 are available on request. 8 weeks delivery.

MARTELLATA



60x120 - 23^{5/8}"x47^{1/4}"

ED5Z Taupe Nat. Rett.

ED75 Taupe Tecnica Rett.

● T31

● T31



30x60 - 11^{13/16}"x23^{5/8}"

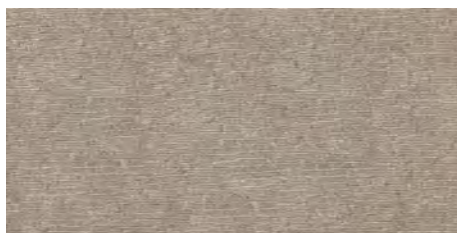
ED5D Taupe Nat. Rett.

ED6W Taupe Tecnica Rett.

● T14

● T14

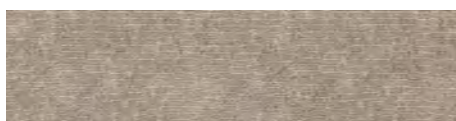
RULLATA



60x120 - 23^{5/8}"x47^{1/4}"

ED5U Taupe Nat. Rett.

● T31



30x120 - 11^{13/16}"x47^{1/4}"

ED4S Taupe Nat. Rett.

● T63



30x60 - 11^{13/16}"x23^{5/8}"

ED57 Taupe Nat. Rett.

● T14

Si consiglia la posa con fuga 2 mm. - Laying with a 2 mm-joint is recommended. - Pose recommandée avec joints de 2 mm.

Es wird eine Fugenbreite von 2 mm empfohlen. - Se recomienda la colocación con juntas de 2 mm. - Рекомендуется укладка с швом 2 мм.

Verificare l'abbinamento dei toni tra i formati differenti. - Check the colour matching between different sizes.

Vérifier l'assortiment des tonalités entre les différents formats. - Die Kombination der Farbtöne unter den verschiedenen Formaten prüfen.

Comprobar la combinación de los tonos entre los distintos formatos. - Проверьте сочетание тонов у разных форматов.

MINIMAL

Mosaico Dado Minimal*
Tessera - Chip 4,8x4,8 - 1^{7/8}"x1^{7/8}"



30x30 - 11^{13/16}"x11^{13/16}"

EDRA Taupe Nat. ● A96

Listelli Sfalsati Minimal*



30x60 - 11^{13/16}"x23^{5/8}"

EDQL Taupe Nat.

● A80

MARTELLATA

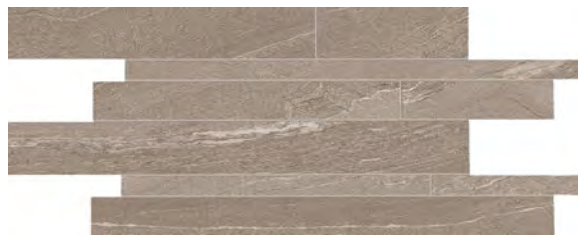
Mosaico Dado Martellata*
Tessera - Chip 4,8x4,8 - 1^{7/8}"x1^{7/8}"



30x30 - 11^{13/16}"x11^{13/16}"

EDRG Taupe Nat. ● A96

Listelli Sfalsati Martellata*



30x60 - 11^{13/16}"x23^{5/8}"






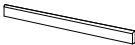
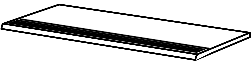


EDQR Taupe Nat.

● A80

* Su rete in fibra - On fibre mesh backing - Sur filet en fibre de verre - Auf Glasfasernetz - Sobre malla de fibra - На волоконной сетке










STONETALK

Pezzi Speciali - Trims - Pieces Speciales - Formteile - Piezas Especiales - Специальные Изделия

	Dimensione Size						Fascia di prezzo Price band
		Taupe	Sand	White	Grey	Dark	
	Minimal Nat. Rett. 7x60 - 2 ^{3/4} "x23 ^{5/8} " Pcs. Box 15 - LM x Box 9,00	EDHJ	EDHH	EDHG	EDHK	EDHL	● A11
	Martellata Nat. Rett. 7x60 - 2 ^{3/4} "x23 ^{5/8} " Pcs. Box 15 - LM x Box 9,00	EDHU	EDHT	EDHS	EDHV	EDHW	● A11
	Rullata Nat. Rett. 7x60 - 2 ^{3/4} "x23 ^{5/8} " Pcs. Box 15 - LM x Box 9,00	EDHP	EDHN	EDHM	EDHQ	EDHR	● A11
Battiscopa - Skirting	Minimal Nat. Rett. 4,6x90 - 1 ^{13/16} "x35 ^{7/16} " Pcs. Box 8 - LM x Box 7,20	EDDR	EDDQ	EDDP	EDDS	EDDT	● A18
	Minimal Nat. Rett. 33x120 - 12 ^{15/16} "x47 ^{1/4} " Pcs. Box 2 - LM x Box 2,40	EDGH	EDGE	EDGA	EDGL	EDGP	● A82
	Minimal Lapp. Rett. 33x120 - 12 ^{15/16} "x47 ^{1/4} " Pcs. Box 2 - LM x Box 2,40	EDGG	EDGD	EDG9	EDGK	EDGN	● A86
	Minimal Tecnica Rett.* 33x120 - 12 ^{15/16} "x47 ^{1/4} " Pcs. Box 2 - LM x Box 2,40	EDGJ	EDGF	EDGC	EDGM	EDGQ	● A82
	Martellata Nat. Rett. 33x120 - 12 ^{15/16} "x47 ^{1/4} " Pcs. Box 2 - LM x Box 2,40	EDH0	EDGY	EDGW	EDH2	EDH4	● A82
	Martellata Tecnica Rett.* 33x120 - 12 ^{15/16} "x47 ^{1/4} " Pcs. Box 2 - LM x Box 2,40	EDH1	EDGZ	EDGX	EDH3	EDH5	● A82
	Rullata Nat. Rett. 33x120 - 12 ^{15/16} "x47 ^{1/4} " Pcs. Box 2 - LM x Box 2,40	EDGT	EDGS	EDGR	EDGU	EDGV	● A82
	Minimal Nat. Rett. 33x120x3,2x3,2 12 ^{15/16} "x47 ^{1/4} "x1 ^{1/4} "x1 ^{1/4} " Pcs. Box 2 - LM x Box 2,40	EDDW	EDDV	EDDU	EDDX	EDDY	● A98
	Martellata Nat. Rett. 33x120x3,2x3,2 12 ^{15/16} "x47 ^{1/4} "x1 ^{1/4} "x1 ^{1/4} " Pcs. Box 2 - LM x Box 2,40	EDE6	EDE5	EDE4	EDE7	EDE8	● A98
	Rullata Nat. Rett. 33x120x3,2x3,2 12 ^{15/16} "x47 ^{1/4} "x1 ^{1/4} "x1 ^{1/4} " Pcs. Box 2 - LM x Box 2,40	EDE1	EDE0	EDDZ	EDE2	EDE3	● A98
	Minimal Nat. Rett. 33x120x3,2x3,2 12 ^{15/16} "x47 ^{1/4} "x1 ^{1/4} "x1 ^{1/4} " Pcs. Box 1 - LM x Box 1,20	Dx - Right EDCW	Dx - Right EDCU	Dx - Right EDCS	Dx - Right EDCY	Dx - Right EDD0	● A104
		Sx - Left EDCX	Sx - Left EDCV	Sx - Left EDCT	Sx - Left EDCZ	Sx - Left EDD1	
	Martellata Nat. Rett. 33x120x3,2x3,2 12 ^{15/16} "x47 ^{1/4} "x1 ^{1/4} "x1 ^{1/4} " Pcs. Box 1 - LM x Box 1,20	Dx - Right EDDH	Dx - Right EDDF	Dx - Right EDDD	Dx - Right EDDK	Dx - Right EDDM	● A104
		Sx - Left EDDJ	Sx - Left EDDG	Sx - Left EDDE	Sx - Left EDDL	Sx - Left EDDN	
	Rullata Nat. Rett. 33x120x3,2x3,2 12 ^{15/16} "x47 ^{1/4} "x1 ^{1/4} "x1 ^{1/4} " Pcs. Box 1 - LM x Box 1,20	Dx - Right EDD6	Dx - Right EDD4	Dx - Right EDD2	Dx - Right EDD8	Dx - Right EDDA	● A104
		Sx - Left EDD7	Sx - Left EDD5	Sx - Left EDD3	Sx - Left EDD9	Sx - Left EDDC	

STONETALK 20MM

Pezzi Speciali - Trims - Pieces Speciales - Formteile - Piezas Especiales - Специальные Изделия

	Dimensione Size				Fascia di prezzo Price band			
		Sand	Grey	Dark				
 Gradone - Step	Minimal Nat. Rett. 33x60x5 12 ^{15/16} "x23 ^{5/8} "x1 ^{15/16} " Pcs. Box 2 - LM x Box 1,20	EENK	EENL	EELA	● A72			
	Martellata Nat. Rett. 33x100x5 12 ^{15/16} "x39 ^{3/8} "x1 ^{15/16} " Pcs. Box 2 - LM x Box 2	EEMD	EEMG	EEMK	● A91			
 Angolare Dx Sx Corner Tile R L	Minimal Nat. Rett. 33x60x5 12 ^{15/16} "x23 ^{5/8} "x1 ^{15/16} " Pcs. Box 2 - LM x Box 1,20	Dx - Right EEK6	Sx - Left EEK7	Dx - Right EEK8	Sx - Left EEK9	Dx - Right EELC	Sx - Left EELD	● A90
	Martellata Nat. Rett. 33x100x5 12 ^{15/16} "x39 ^{3/8} "x1 ^{15/16} " Pcs. Box 2 - LM x Box 2	Dx - Right EEME	Sx - Left EEMF	Dx - Right EEMH	Sx - Left EEMJ	Dx - Right EEML	Sx - Left EEMM	● A99
 Terminale - Endingpiece	Minimal Nat. Rett. 33x60x2,5 12 ^{15/16} "x23 ^{5/8} "x ^{15/16} " Pcs. Box 2 - LM x Box 1,20	EELE	EELH	EELL	● A72			
	Martellata Nat. Rett. 33x100x2,5 12 ^{15/16} "x39 ^{3/8} "x ^{15/16} " Pcs. Box 2 - LM x Box 2	EEL3	EEL6	EEL9	● A91			
 Ang. Terminale Dx Sx Endingpiece Corner R L	Minimal Nat. Rett. 33x60x2,5 12 ^{15/16} "x23 ^{5/8} "x ^{15/16} " Pcs. Box 2 - LM x Box 1,20	Dx - Right EELF	Sx - Left EELG	Dx - Right EELJ	Sx - Left EELK	Dx - Right EELM	Sx - Left EELN	● A90
	Martellata Nat. Rett. 33x100x2,5 12 ^{15/16} "x39 ^{3/8} "x ^{15/16} " Pcs. Box 2 - LM x Box 2	Dx - Right EEL4	Sx - Left EEL5	Dx - Right EEL7	Sx - Left EEL8	Dx - Right EEMA	Sx - Left EEMC	● A99
 Gradino - Stair Tread	Minimal Nat. Rett. 33x60 - 12 ^{15/16} "x23 ^{5/8} " Pcs. Box 2 - LM x Box 1,20	EELP	EELQ	EELR	● A66			
	Martellata Nat. Rett. 33x100 - 12 ^{15/16} "x39 ^{3/8} " Pcs. Box 2 - LM x Box 2	EELV	EELW	EELX	● A89			
 Alzata - Riser	Minimal Nat. Rett. 16,5x60 - 6 ^{1/2} "x23 ^{5/8} " Pcs. Box 2 - LM x Box 1,20	EEK3	EEK4	EEK5	● A29			
	Martellata Nat. Rett. 16,5x100 - 6 ^{1/2} "x39 ^{3/8} " Pcs. Box 4 - LM x Box 4	EELS	EELT	EELU	● A56			

CARATTERISTICHE TECNICHE


Technical Features - Características Técnicas - Technische Eigenschaften
Technische Eigenschaften - Características Técnicas - Технические Характеристики

NORMA

Standard - Norme
Norm - Norma - Норма

VALORI

Value - Valeur
Vorgabe - Valor - Средние

	ASSORBIMENTO D'ACQUA Water absorption - Absorption d'eau - Wasseraufnahme Absorción de agua - Поглощение воды	UNI EN ISO 10545/3	Conforme		
		ASTM C373	Compliant		
	RESISTENZA ALLA FLESSIONE Modulus of rupture - Resistance a la flexion - Biegefestigkeit Resistencia a la flexion - Прочность на изгиб	SPESSORE UNI EN ISO 10545/4	9,5 mm ≥ 45 N/mm ²	20MM ≥ 45 N/mm ²	
	FORZA DI ROTTURA Breaking strength - Résistance à la rupture - Bruchlast Resistencia a la rotura - Разрывное усилие	UNI EN ISO 10545/4	≥ 2000 N	≥ 12000 N	
		ASTM C648	≥ 400 lbf	≥ 2500 lbf	
	RESISTENZA AL GELO Frost resistance - Résistance au gel - Frostbeständigkeit Resistencia a las heladas - Морозостойкость	UNI EN ISO 10545/12	Conforme		
		ASTM C1026	Unaffected		
	RESISTENZA CHIMICA AD ALTE E BASSE CONCENTRAZIONI DI ACIDI E BASI Chemical resistance to high and low acid and basic concentrations Résistance chimique aux hautes et basses concentrations d'acides et de bases Chemikalienfestigkeit bei hohen und niedrigen Konzentrationen von Säuren und Basen Resistencia química con concentraciones altas y bajas de ácidos y bases Химическая стойкость к высоким и низким концентрациям кислот и щелочей	UNI EN ISO 10545/13	A - LA - HA		
		ASTM C-650	Unaffected		
	RESISTENZA ALLE MACCHIE Stain resistance - Résistance aux taches - Fleckenbeständigkeit Resistencia a las manchas - Стойкость к образованию пятен	UNI EN ISO 10545/14	5		
		ASTM C1378	Class A		
	COEFFICIENTE DI ATTRITO Slip resistance Coefficient de glissement Rutschfestigkeit Barfußbereich Coeficiente de atrito medio Коэффициент трения		NAT.	LAPP.	TECNICA / 20MM
		DIN EN 16165 Annex B	R10	-	R11
		DIN EN 16165 Annex A	B (A+B)	-	C (A+B+C)
		ANSI A326.3:2017 DCOF	WET ≥ 0,50	-	WET ≥ 0,65
		B.C.R.A. D.M. N. 236 14/6/89	> 0,40	-	> 0,40
		AS 4586-2013 Anexo A	P2	-	P4
		BS 7976-2: 2002 BSEN13036-4:2011 Pendulum testers	< 36 Moderate Slip Potential	-	> 36 Low Slip Potential
		UNE 41901:2017 EX DB SUA (actual)	-	-	3

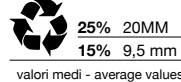
Per maggiori chiarimenti sui dati tecnici e sulla garanzia consultare il catalogo generale in vigore. - For further information on technical specifications, please consult our up-dated general catalogue. - Pour toutes informations supplémentaires sur les données techniques et sur les garanties, veuillez consulter le catalogue general en vigueur. - Für weitere Informationen über technische Daten und Garantie beziehen sie sich bitte auf den aktuellen Gesamtkatalog. - Para ultiores informaciones sobre los datos tecnicos y la garantia, vease el catalogo general en vigor. - Более подробную информацию о технических данных и гарантии смотрите в действующем сводном катал.



PRODUCT CERTIFIED FOR LOW CHEMICAL EMISSIONS: UL COM/GG UL 2818



放射性水平A类



* La lista completa e aggiornata dei prodotti certificati è visionabile sul sito www.cstb.fr. Per qualsiasi ulteriore informazione contattare Emileramica Group. - The full, up-to-date list of certified products can be viewed at www.cstb.fr. Please contact the Emileramica Group for any further information. - La liste complète et à jour des produits certifiés peut être consultée sur le site www.cstb.fr. Pour tout renseignement complémentaire, veuillez contacter Emileramica Group. - Die komplette und aktualisierte Liste der zertifizierten Produkte ist im Internet auf www.cstb.fr einsehbar. Für ausführliche Informationen kontaktieren Sie bitte die Emileramica Group. - La lista completa y actualizada de los productos certificados se puede consultar accediendo al sitio web www.cstb.fr. Para más información pueden ponerse en contacto con Emileramica Group.

Formato Size Format Format Тamaño Формат cm	Spessore Thickness Epaisseur Stärke Espesor Толщина mm	Pz. x Mq. Pieces x Sqm Pcs / M ² Stk. x Qm Pzs x Mc. Шт x Кв.М.	Pz. x Scat. Pieces x Box Pcs / Bte Stk. x Krt. Pzs x Caja Шт x Кор.	Mq. x Scat. Sqm x Box M ² / Bte Qm x Krt. Mc. x Caja Кв.М. x Кор.	Peso x Scat. Weight x Box Poids / Bte Gewicht x Krt. Peso x Caja Вес x Кор. Kg	Scat. x Pal. Boxes x Pal. Bte / Pal. Krt. x Pal. Cajas x Pal. Кор. x Подд.	Mq. x Pal. Sqm x Pal. M ² / Pal. Qm x Pal. Mc. x Pal. Кв.М x Подд.	Peso x Pal. Weight x Pal. Poids / Pal. Gewicht x Pal. Peso x Pal. Вес x Подд. Kg
60x120 Naturale - Lappato - Tecnica	9,5	1,39	2	1,440	31,68	36	51,84	1140
30x120 Naturale	9,5	2,78	3	1,080	23,76	48	51,84	1140
90x90 Naturale - Lappato	9,5	1,23	2	1,620	35,64	24	38,88	855
60x60 Naturale	9,5	2,78	3	1,080	23,76	40	43,20	950
30x60 Naturale - Lappato - Tecnica	9,5	5,56	6	1,080	23,76	48	51,84	1140
30x60 Listelli Sfalsati Naturale	9,5	5,56	4	0,720	15,80	30	21,60	474
30x30 Mosaico Dado Naturale	9,5	11,11	5	0,450	8,73	60	27,00	524
50x100 Naturale 20MM	20	2,00	1	0,500	23,00	50	25,00	1150
60x60 Naturale 20MM	20	2,78	2	0,720	33,12	32	23,04	1060



P.1
4 ARCHITECTURAL PROJECTS

Une réflexion sur la force primitive et essentielle de la pierre, et sur les différentes finitions issues des divers façonnages : telle est la veine de la collection Stonetalk. Le résultat : une pierre « archétypale », à la fois actrice de premier plan et discrète, destinée à revêtir plusieurs apparences en surface, en fonction des façonnages. Stonetalk met en scène l'authenticité et cette capacité à saisir les détails les plus surprenants de la pierre, à se raconter et à valoriser la dimension physique de l'œuvre d'architecture, concrète, épurée et fonctionnelle. Chaque façonnage transforme la pierre, qui convient ainsi parfaitement à différentes utilisations. Une collection complète, dont chaque élément est à même d'instaurer un dialogue harmonieux entre les espaces intérieurs et extérieurs, et si technique qu'elle réussit à dépasser toutes les normes internationales imposées par la conception moderne.

P.2
3 FINITIONS
VERSION MINIMAL:

De la rigoureuse sélection des surfaces de pierre naît Minimal : élégante et précieuse en version rodée, épurée et fonctionnelle en version technique.

VERSION MARTELLATA:
La version Martellata est issue du façonnage par martelage des surfaces de la pierre qui présentent davantage de veines. La texture prend ainsi une nouvelle dimension dynamique, fluide et variée.

La surface particulièrement antidérapante de la version technique en fait la solution parfaite pour les espaces extérieurs, publics et privés.

VERSION RULLATA:
Obtenu par traitement au rouleau, l'effet rainuré, aux multiples facettes, des surfaces apporte à cette version un aspect tridimensionnel à l'effet visuel puissant, idéal notamment pour le revêtement mural.

P.3
5 COULEURS
Chacune des versions se décline en une palette de couleurs de 5 nuances, où le blanc, par contraste et complémentarité, s'associe aux couleurs chaudes comme aux couleurs froides.

P.1
4 ARCHITECTURAL PROJECTS

Die urwüchsige Kraft und schlichte Gestalt des Natursteins mit seinen durch verschiedene Bearbeitungsarten entstandenen Oberflächen dienten als Inspirationsquelle für die Kollektion Stonetalk. Das Ergebnis ist ein „urbildlicher“ Stein, dominierend und gleichzeitig diskret in seiner Art, dessen Oberfläche je nach Art der Bearbeitung ein unterschiedliches Aussehen bekommt. Stonetalk inszeniert den authentischen Charakter und die überraschender Details der Bearbeitungen des Natursteins, der von sich erzählen und die physische Gestaltung des Bauwerks auf konkrete, schlichte und funktionelle Art aufwerten kann. Jede Bearbeitung verwandelt den Stein und macht ihn perfekt für die unterschiedlichen Verwendungen. Eine umfassende Kollektion, die einen harmonischen Übergang zwischen Innen- und Außenräumen ermöglicht, und die technisch so ausgereift ist, dass sie alle internationalen Standards, die im Rahmen einer modernen Planung gefordert werden, übertrifft.

P.2
3 OBERFLÄCHEN
VERSION MINIMAL:
Minimal basiert auf der sorgfältigen Auswahl streng wirkender Steinoberflächen. Sie ist elegant und edel in der geläpften Version, schlicht und funktionell in der technischen Version.

VERSION MARTELLATA:
Diese Version ist dem Oberflächenbild des Steins nachempfunden, wenn die am stärksten geäderten Flächen gehämmert werden. Die Textur erhält eine neue, flüssige und vielgestaltige Dynamik. In der technischen Version ist die Oberfläche besonders rutschhemmend gestaltet, so dass sie sich sehr gut für öffentliche und private Außenbereiche eignet.

VERSION RULLATA:
Mit gerillter, facettenreicher Oberfläche, die durch ein Walzverfahren erzielt wird. Diese Version eignet sich durch ihre dreidimensionale, prägnante Optik besonders gut für Wandverkleidungen.

P.3
5 FARBEN
Jede Version ist in einer Farbpalette mit 5 Nuancen konzipiert, wobei das Element Weiß durch Kontrast oder Komplementarität sowohl mit den warmen als auch kalten Tönen harmonisiert.

P.1
4 ARCHITECTURAL PROJECTS

La colección Stonetalk arranca de una reflexión acerca de la fuerza primitiva y esencial de la piedra y sobre los diferentes acabados originados a partir de las varias elaboraciones. El resultado es una piedra “arquetipo”, protagonista y discreta al mismo tiempo, destinada a adquirir aspectos distintos en la superficie en función de las elaboraciones aplicadas. Stonetalk exhibe la autenticidad y la capacidad de captar los detalles más asombrosos de las elaboraciones de la piedra, que sabe hablar de sí misma y dar valor a la corporeidad de la obra arquitectónica, concreta, esencial y funcional. Cada elaboración transforma la piedra convirtiéndola en ideal para diferentes empleos. Una colección completa dotada de elementos que permiten establecer un diálogo armonioso entre ámbitos interiores y espacios exteriores y técnica hasta el punto de superar todos los estándares internacionales exigidos por la proyección moderna.

P.2
3 ACABADOS
VERSIÓN MINIMAL:
De la cuidadosa selección de rigurosas superficies de la piedra nace la versión Minimal, elegante y preciosa en su variante esmerilada, austera y funcional en su versión técnica.

VERSIÓN MARTELLATA:
La versión Martellata cobra vida a partir de la elaboración de martilleado sobre las superficies más veteadas de la piedra. La textura, de este modo, adquiere un nuevo dinamismo, fluido y variegado. En la versión técnica la superficie ofrece unas excelentes propiedades antideslizantes, que la hacen perfecta para espacios exteriores, públicos y privados.

VERSIÓN RULLATA:
Con un efecto estriado y tallado en la superficie que se logra mediante la aplicación de un rodillo, esta versión adquiere una imagen tridimensional de gran impacto visual, ideal sobre todo en la realización de revestimientos.

P.3
5 COLORES
Cada una de las versiones se desarrolla en una paleta cromática de cinco matices en la que el blanco es el elemento que, por contraste o complementariedad, se combina tanto con colores cálidos como con tonos fríos.

P.1
4 ARCHITECTURAL PROJECTS

Размышление о примитивной и суровой силе камня, а также о различных отделках, которые берут начало в его разнообразных обработках - вот где черпает вдохновение коллекция Stonetalk. Результатом является камень-«архетип», видный и вместе с тем скромный, поверхность которого принимает разный вид, зависящий от выполненной обработки. Stonetalk предлагает натуральность и способность улавливать самые удивительные детали обработки камня, способные рассказать о себе и по достоинству оценить конкретную, строгую и практичную сущность архитектурного творения. Любая обработка трансформирует камень, превращая его в идеальный материал для разнообразных применений. Полная коллекция элементов для ведения гармоничного диалога между внутренними и наружными пространствами, технически совершенная настолько, что превосходит все международные стандарты, действующие в современном проектировании.

P.2
3 ОТДЕЛКИ
ВЕРСИЯ MINIMAL:
В результате тщательного отбора строгих поверхностей камня появилась на свет Minimal - элегантная и престижная в шлифованной версии, строгая и практичная в технической.

ВЕРСИЯ MARTELLATA:
Martellata получается при обработке молотком поверхностей камня с наибольшим присутствием прожилков. Таким образом, текстура обретает новую главную и разнообразную динамичность. В технической версии поверхность является в наивысшей степени нескользкой, что делает ее пригодной для наружных, общественных и частных пространств.

ВЕРСИЯ RULLATA:
с рельефным эффектом на поверхности, полученным в процессе накатки. Эта версия приобретает объемный вид с выраженным зрительным эффектом, который хорошо подходит прежде всего для облицовки стен.

P.3
5 ЦВЕТА
Каждая версия разработана с палитрой из 5 цветов, в которых белый может контрастировать или же дополнять, сочетаясь как с теплыми цветами, так и с холодными тонами.

P.60

20MM

ESTHÉTIQUE ET PERFORMANCE. Stonetalk 20mm instaure l'équilibre idéal entre raffinement esthétique et haute performance technique dans les contextes les plus disparates. Il est ainsi possible de réaliser des parcours, des cheminements et d'autres projets extérieurs en totale harmonie avec le milieu environnant et en continuité visuelle avec l'intérieur. De plus, la matière assure une résistance exceptionnelle aux charges et à tous les agents atmosphériques. Facile à poser à sec sur gazon, sur sable et sur gravier, Stonetalk 20mm se colle aussi sur chape pour composer des sols carrossables ou d'autres solutions dans les espaces commerciaux et publics exposés à trafic intense. Le produit convient également parfaitement à la mise en place de planchers surélevés. Stonetalk 20mm est le nec plus ultra pour donner corps à des projets de classe, tout en remplissant les critères techniques de l'architecture contemporaine.

P.65
6 formats
3 decors
5 couleurs
3 finitions

P.60

20MM

ÄSTHETIK UND LEISTUNGEN. Stonetalk 20mm gewährleistet den perfekten Einklang zwischen ausgefeilter Ästhetik und hohen technischen Leistungen in verschiedensten Außenräumen. Die Möglichkeit zu Gestaltungslösungen für den Außenbereich wie etwa Fahr- und Gehwege, die sich harmonisch in die Umgebung einfügen und eine nahtlose optische Einheit mit den Innenräumen bilden, ist mit der Garantie eines außergewöhnlich belastungsfähigen und witterungsbeständigen Materials verbunden. Leicht verlegbar im Gras-, Sand- oder Kiesbett, kann Stonetalk 20mm auch auf Estrich verklebt werden. Die Kollektion eignet sich nicht nur für Bodenbeläge oder andere Lösungen in stark frequentierten gewerblichen und öffentlichen Bereichen, sondern ist auch zur Erstellen von Doppelböden perfekt. Stonetalk 20mm ist die ideale Lösung für eine stilichere Gestaltung und erfüllt die technischen Anforderungen der modernen Architektur.

P.65
6 formate
3 dekore
5 farben
3 oberflächen

P.60

20MM

ESTÉTICA Y PRESTACIONES. Stonetalk 20mm asegura el equilibrio ideal entre refinamiento estético y prestaciones técnicas elevadas en las más diversas ambientaciones exteriores. A la posibilidad de realizar carriles, caminos y otras soluciones proyectivas exteriores en plena armonía con el entorno y dando continuidad a los espacios interiores, se suma la garantía de uso de un material excepcionalmente resistente a las cargas y a toda clase de agentes atmosféricos. Fácil de colocar en seco sobre hierba, arena y grava, Stonetalk 20mm también se puede encolar sobre la capa de relleno, permitiendo disponer pavimentaciones transitables u otras soluciones en el ámbito de espacios comerciales y públicos sometidos a un tráfico intenso y se presta a la perfección a la realización de pavimentos sobreelevados. Stonetalk 20mm es la solución ideal para proyectar con estilo, sin renunciar a las exigencias técnicas requeridas por la arquitectura contemporánea.

P.65
6 tamanos
3 decorados
5 colores
3 acabados

P.60

20MM

ЭФФЕКТИВНАЯ ЭСТЕТИКА И ВЫСОКИЕ ХАРАКТЕРИСТИКИ. Stonetalk 20mm гарантирует достижение идеального равновесия между эстетической изысканностью и высокими техническими характеристиками в самых разнообразных наружных оформлениях. К возможности создания дорожек, тротуаров и других проектных решений для наружных пространств в полной гармонии с окружающей средой и с полной взаимопремешностью с внутренними пространствами добавляется гарантия использования материала, который чрезвычайно устойчив к нагрузкам и всем типам атмосферного воздействия. Материал Stonetalk 20mm легко укладывается всухую на траву, песок и щебень, а также его можно наклеивать на бетонную стяжку, что позволяет изготавливать полы, пригодные для движения транспортных средств, или же другие решения на торговых и общественных объектах с высокой интенсивностью движения, а кроме того, он может великолепно использоваться для изготовления фальшполов. Stonetalk 20mm - это наилучшее решение для проектирования с хорошим стилем, не отказываясь от технических необходимостей, которые востребованы современной архитектурой.

P.65
6 форматы
3 декоры
5 цвета
3 отделки

I colori e le caratteristiche estetiche dei materiali illustrati nel presente catalogo sono da ritenersi puramente indicativi.
Le misure dei prodotti qui indicate si intendono nominali e come i pesi ed i colori subiscono le variazioni tipiche del processo ceramico.
Ergon si riserva la facoltà di modificare in qualunque momento senza preavviso le caratteristiche tecniche, estetiche e i materiali presentati.
Tali caratteristiche non sono comunque vincolanti nei termini legali.

Colours and optical features of the materials illustrated in this catalogue are to be regarded as mere indications.
Product sizes indicated are nominal and like weights and colours undergo the typical variations of the ceramic process.
Ergon reserves the right to change the technical and optical features of the materials illustrated at any time and without notice. These features are not legally binding.



Ergon is a brand of Emilceramica S.r.l. a socio unico	Sede Commerciale/ Amministrativa
emilgroup.it/ergon emilgroup.it	Via Ghiarola Nuova, 29 - 41042 Fiorano Modenese (Mo) Italy T +39 0536 835111 - info@emilceramicagroup.it